

佐賀県主要経済統計速報

(2016年1月号)

〈目次〉

1 概況

・佐賀県の動向	1頁
(参考) 全国の動向	2頁
九州の動向	3頁

2 主要統計の動き

(1) 個人消費	大型小売店販売額	4頁
	乗用車新規登録台数	5頁
(2) 住宅建設	新設住宅着工戸数	6頁
(3) 公共工事	公共工事前払保証請負金額	7頁
(4) 鉱工業生産	鉱工業生産指数	8頁
	鉱工業出荷、在庫指数	9頁
	陶磁器生産、出荷高	
(5) 雇用労働	所定外労働時間数	10頁
	有効求人倍率	11・12頁
(6) 企業倒産	企業倒産件数、負債金額	13頁
(7) 物価	消費者物価指数	14頁
(8) 金融	金融機関別貸出残高	15頁
	貸出約定平均金利	
(9) 人口	人口、世帯	16頁

3 佐賀県景気動向指数	17頁
-------------	-----

(注) 表中の p は速報値、r は確報値を表す。

平成28年1月28日 発行

1 概況

佐賀県の動向

本県経済の最近の動向（対前年同月比）をみると、

- ・需要面では、大型小売店販売額（11月）は、全店販売額が8ヵ月連続で上回った。
乗用車新規登録台数（12月）は、12ヵ月連続で下回った。
新設住宅着工戸数（11月）は、7ヵ月連続で上回った。
公共工事前払保証請負金額（12月）は、4ヵ月連続で下回った。
- ・生産面では、鉱工業生産指数（11月）は、2ヵ月連続で下回った。
- ・雇用面では、有効求人倍率（就業地別）（11月）は、9ヵ月連続で上回った。
- ・企業倒産（12月）の件数は1件減で、金額は2ヵ月振りに上回った。
- ・金融機関（銀行）貸出金残高（12月）は、40ヵ月連続で上回った。

項 目			対象月	数 値	単 位	対前年同月比・ 増 減 分		前月比・増減分		
県内 需要	個人消費	大型小売店販売額	11月	全店販売額	54億20百万	円	3.5%		0.3%	
				既存店販売額	—	円	△4.0%		—	—
		乗用車新規登録台数	12月	2,028	台	△23.8%		△1.5%		
	住宅建設	新設住宅着工戸数	11月	503	戸	48.8%		13.8%		
	公共工事	公共工事前払保証請負金額	12月	60億69百万	円	△23.2%		△8.0%		
生産	鉱工業生産指数（季節調整済）		11月	91.6		△2.5%		△4.3%		
雇用	雇用情勢：有効求人倍率・就業地別（＃）		11月	1.15	倍	0.11 ポイント		0.01 ポイント		
企業 倒産	企業倒産状況 (累計は年間ベース) (注)	倒産件数（当月）	12月	1	件	△1件		△4件		
		＃（累計）		35	件	△2件		—	—	
		負債金額（当月）		40百万	円	10百万円		△98百万円		
		＃（累計）		44億68百万	円	△88億63百万円		—	—	
物価	消費者物価指数（佐賀市）		11月	103.0		0.3%		△0.5%		
金融	金融機関（銀行）の貸出残高		12月	1兆2,611億	円	4.0%		1.1%		
景気 動向 指数	先行指数		10月	30.0	%	—	—	—	—	
	一致指数			64.3	%	—	—	—	—	
	遅行指数			66.7	%	—	—	—	—	

（注）乗用車新規登録台数については、平成26年4月から日本自動車販売協会連合会福岡県自動車販売店協会及び全国軽自動車協会連合会調による。

（注）企業倒産状況の矢印は、数値と逆方向を示す。

(参考)

全国の動向

(1) 総論

景気は、このところ一部に弱さもみられるが、緩やかな回復基調が続いている。

- ・個人消費は、総じてみれば底堅い動きとなっている。
- ・設備投資は、おおむね横ばいとなっている。
- ・輸出は、弱含んでいる。
- ・生産は、このところ横ばいとなっている。
- ・企業収益は、改善している。企業の業況判断は、一部に慎重さがみられるものの、おおむね横ばいとなっている。
- ・雇用情勢は、改善している。
- ・消費者物価は、緩やかに上昇している。

先行きについては、雇用・所得環境の改善が続かなかで、各種政策の効果もあって、緩やかな回復に向かうことが期待される。ただし、アメリカの金融政策の正常化が進むなか、中国を始めとするアジア新興国等の景気が下振れし、我が国の景気が下押しされるリスクがある。こうしたなかで、金融資本市場の変動の影響に留意する必要がある。

(2) 消費・投資などの需要動向

- ①個人消費は、総じてみれば底堅い動きとなっている。
 - ②設備投資は、おおむね横ばいとなっている。
 - ③住宅建設は、おおむね横ばいとなっている。
 - ④公共投資は、緩やかに減少している。
 - ⑤輸出は、弱含んでいる。輸入は、おおむね横ばいとなっている。
- 貿易・サービス収支の赤字は、減少傾向にある。

(3) 企業活動と雇用情勢

- ①生産は、このところ横ばいとなっている。
- ②企業収益は、改善している。
- ③倒産件数は、おおむね横ばいとなっている。
- ④雇用情勢は、改善傾向している。

(4) 物価と金融情勢

- ①消費者物価は、緩やかに上昇している。
- ②株価（日経平均株価）は、18,800円台から16,900円台まで下落した。
対米ドル円レートは、121円台から117円台まで円高方向に推移した。

(以上、内閣府「月例経済報告 平成28年1月」平成28年1月20日)

(5) 国の景気動向指数（平成27年11月分CI・平成22年=100）

- ・先行指数 103.5 前月と比較して0.7ポイント下落
- ・一致指数 111.9 前月と比較して1.4ポイント下落
- ・遅行指数 115.6 前月と比較して0.1ポイント上昇

(以上、内閣府経済社会総合研究所「景気動向指数」(改訂値) 平成28年1月25日)

(参考)

九州の動向

【総論】

九州・沖縄の景気は、緩やかに回復している。

個人消費は、一部に弱めの動きがみられるものの、雇用・所得環境や消費者マインドが着実に改善するもとで、全体としては緩やかに持ち直している。住宅投資は、持ち直している。設備投資は、増加している。公共投資は、緩やかに減少している。輸出は、新興国経済の減速の影響などからやや弱い動きが続いている。生産は、海外向けはやや弱い動きが続いている一方、国内向けは持ち直してきており、全体として横ばい圏内の動きとなっている。雇用・所得情勢をみると、労働需給は着実に改善しており、雇用者所得は振れを伴いつつも緩やかに持ち直している。

先行きについては、海外経済や金融市場の動向とその影響を注視する必要がある。

【各論】

1 最終需要面の動向

- ・ **個人消費**は、一部に弱めの動きがみられるものの、雇用・所得環境や消費者マインドが着実に改善するもとで、全体としては緩やかに持ち直している。
- ・ **住宅投資**は、持ち直している。
- ・ **公共投資**は、緩やかに減少している。
- ・ **設備投資**は、増加している。
- ・ **輸出**は、新興国経済の減速の影響などからやや弱い動きが続いている。

2 生産面の動向

- ・ **生産（鉱工業生産）**は、海外向けは新興国経済の減速の影響などから半導体関連を中心にやや弱い動きが続いている一方、国内向けは持ち直してきており、全体として横ばい圏内の動きとなっている。

3 雇用・所得面等

- ・ **雇用・所得情勢**をみると、労働需給は着実に改善しており、雇用者所得は振れを伴いつつも緩やかに持ち直している。
- ・ **11月の消費者物価指数**（九州地区、生鮮食品を除く総合）の前年比は、0%台半ばとなった（11月：+0.5%）。

4 金融面の動向

- ・ **11月の預金残高**をみると、個人・法人預金を中心に、前年を上回った。
- ・ **11月の貸出残高**をみると、法人向けや個人向けを中心に、前年を上回った。
- ・ **12月の企業倒産**をみると、件数・負債総額ともに前年を下回った。

（以上、日本銀行福岡支店「九州・沖縄の金融経済概況（1月）」平成28年1月14日）

2 主要統計の動き

(1) 個人消費

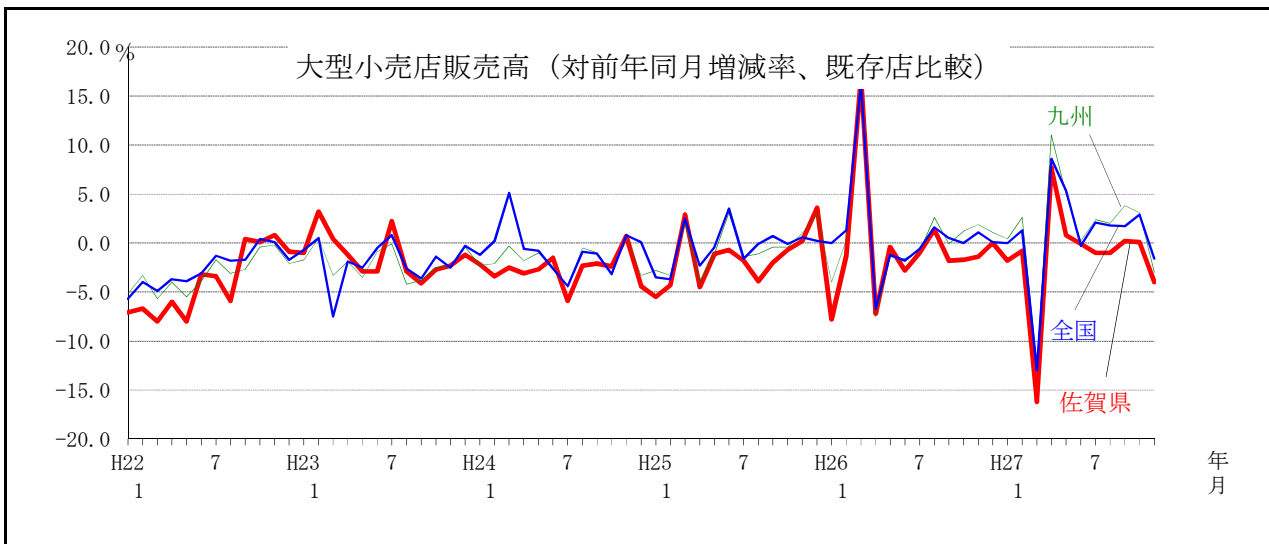
大型小売店販売額

(百万円、%)

年 月	佐 賀 県		対 前 年 同 月 増 減 率			
	全 店 販 売 額	前 月 比	佐 賀 県 全 店 (調 整 前)	既 存 店 比 較 (店 舗 調 整 後)		
				佐 賀 県	九 州	全 国
22 年	69,828		-1.7	-4.0	-3.1	-2.6
23	70,066		-2.2	-1.3	-2.0	-1.8
24	67,990		-3.0	-2.7	-1.9	-0.8
25	67,244		-1.1	-1.4	-0.4	-0.4
26	66,098		-1.7	-0.6	0.8	0.9
26 年 6 月	5,164	-0.7	-3.7	-2.8	-1.6	-1.8
7	5,774	11.8	-1.4	-1.0	-0.8	-0.6
8	5,682	-1.6	0.9	1.4	2.6	1.6
9	4,845	-14.7	-2.3	-1.8	-0.1	0.5
10	5,277	8.9	-2.2	-1.7	1.2	0.0
11	5,542	5.0	-1.7	-1.4	1.9	1.1
12	7,287	31.5	0.0	0.0	1.1	0.1
27 年 1 月	5,433	-25.4	-1.0	-1.8	0.4	-0.0
2	4,861	-10.5	1.3	-0.8	2.6	1.3
3	5,483	12.8	-13.0	-16.2	-12.6	-13.0
4	5,276	-3.8	11.3	7.7	11.0	8.6
5	5,417	2.7	4.2	0.8	5.0	5.3
6	5,327	-1.7	3.2	-0.1	0.2	-0.3
7	5,604	5.2	2.8	-1.0	2.4	2.1
8	5,618	0.3	4.7	-1.0	2.0	1.8
9	5,014	-10.8	9.6	0.2	3.8	1.7
10	5,403	7.8	8.4	0.1	3.1	2.9
11	5,420	0.3	3.5	-4.0	-3.0	-1.6

九州経済産業局『大型小売店販売動向』

※九州には沖縄を含む。



11月は、既存店（当年及び前年とも調査対象となった店舗）での比較は前年同月比4.0%減となり、3ヵ月振りに前年同月を下回った。

全店（調査対象が新設の店舗を含む）の販売額は54億20百万円で前年同月比3.5%増となり、8ヵ月連続で前年同月を上回った。

(1) 個人消費 (続き)

乗用車新規登録台数

(台、%)

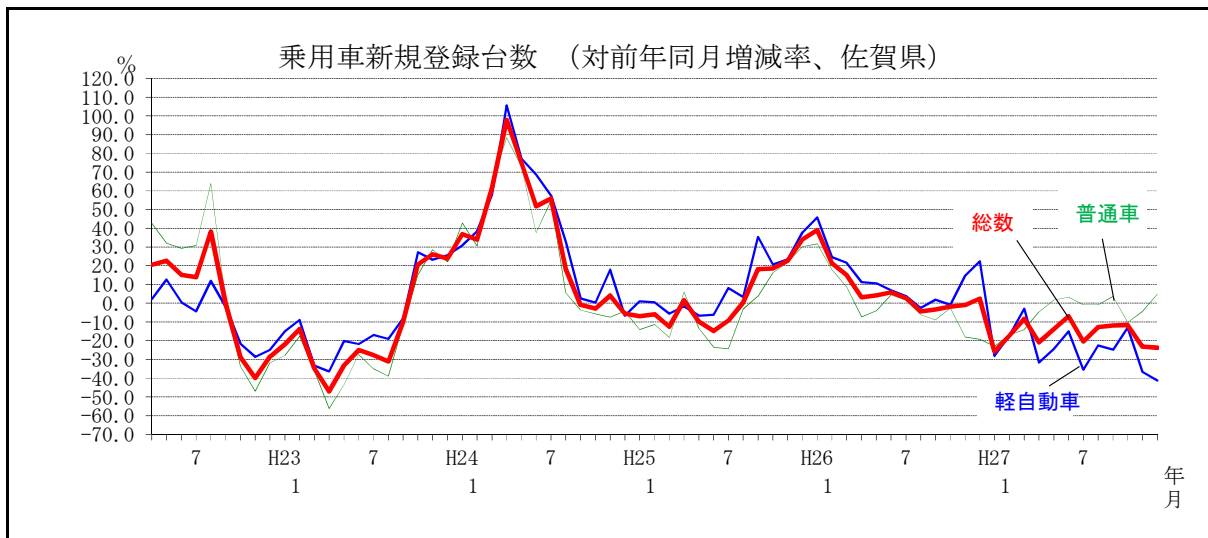
年 月	佐 賀 県				対前年同月増減率				
	総 数	前月比	内 訳		佐 賀 県			九 州	全 国
			普通車	軽自動車	総 数	普通車	軽自動車		
22 年度	26,879		14,834	12,045	-9.2	-7.3	-11.4	-5.7	-7.0
23	27,126		14,287	12,839	-0.9	-3.7	6.6	0.7	3.3
24	30,613		15,144	15,469	12.9	6.0	20.5	13.7	10.7
25	33,864		15,827	18,037	10.6	4.5	16.6	8.2	9.0
26	32,200		14,148	18,052	-4.9	-10.6	0.1	-6.9	-7.9
26 年 5 月	2,222	0.3	909	1,313	4.1	-4.1	10.6	4.3	-1.3
6	2,620	17.9	1,154	1,466	5.8	4.4	6.9	4.0	0.1
7	2,913	11.2	1,272	1,641	2.8	1.6	3.8	-2.3	-2.6
8	2,050	-29.6	920	1,130	-4.3	-6.2	-2.6	-5.7	-9.5
9	2,904	41.7	1,308	1,596	-3.3	-8.9	1.8	-4.5	-3.2
10	2,441	-15.9	1,177	1,264	-1.7	-2.5	-0.9	-7.5	-7.4
11	2,677	9.7	1,068	1,609	-1.0	-18.0	14.8	-9.7	-10.3
12	2,662	-0.6	1,004	1,658	2.5	-19.2	22.4	0.7	0.3
27 年 1 月	2,511	-5.7	1,200	1,311	-25.8	-23.0	-28.2	-21.3	-20.7
2	2,958	17.8	1,445	1,513	-17.2	-17.0	-17.3	-14.7	-15.7
3	4,027	36.1	1,811	2,216	-8.3	-14.0	-3.0	-11.7	-11.9
4	1,751	-56.5	839	912	-20.9	-4.7	-31.7	-15.6	-10.1
5	1,917	9.5	924	993	-13.7	1.7	-24.4	-14.8	-8.2
6	2,439	27.2	1,191	1,248	-6.9	3.2	-14.9	-7.6	-3.8
7	2,320	-4.9	1,261	1,059	-20.4	-0.9	-35.5	-13.4	-9.1
8	1,789	-22.9	913	876	-12.7	-0.8	-22.5	-9.1	-3.5
9	2,555	42.8	1,356	1,199	-12.0	3.7	-24.9	-6.6	-7.4
10	2,155	-15.7	1,056	1,099	-11.7	-10.3	-13.1	-8.1	-4.0
11	2,058	-4.5	1,022	1,036	-23.1	-4.3	-36.6	-11.6	-7.7
12	2,028	-1.5	1,053	975	-23.8	4.9	-41.2		

佐賀：日本自動車販売協会連合会福岡県自動車販売店協会、全国軽自動車協会連合会調

九州・全国：九州経済産業局 『九州主要経済指標 (速報)』

※普通車には小型車を含む。

※九州、全国の指数 (対前年同月増減率) は普通車と軽自動車の合計。九州には沖縄を含む。



12月は、2,028台で前年同月比23.8%減と12ヵ月連続で前年同月を下回った。また、前月比は1.5%減となった。

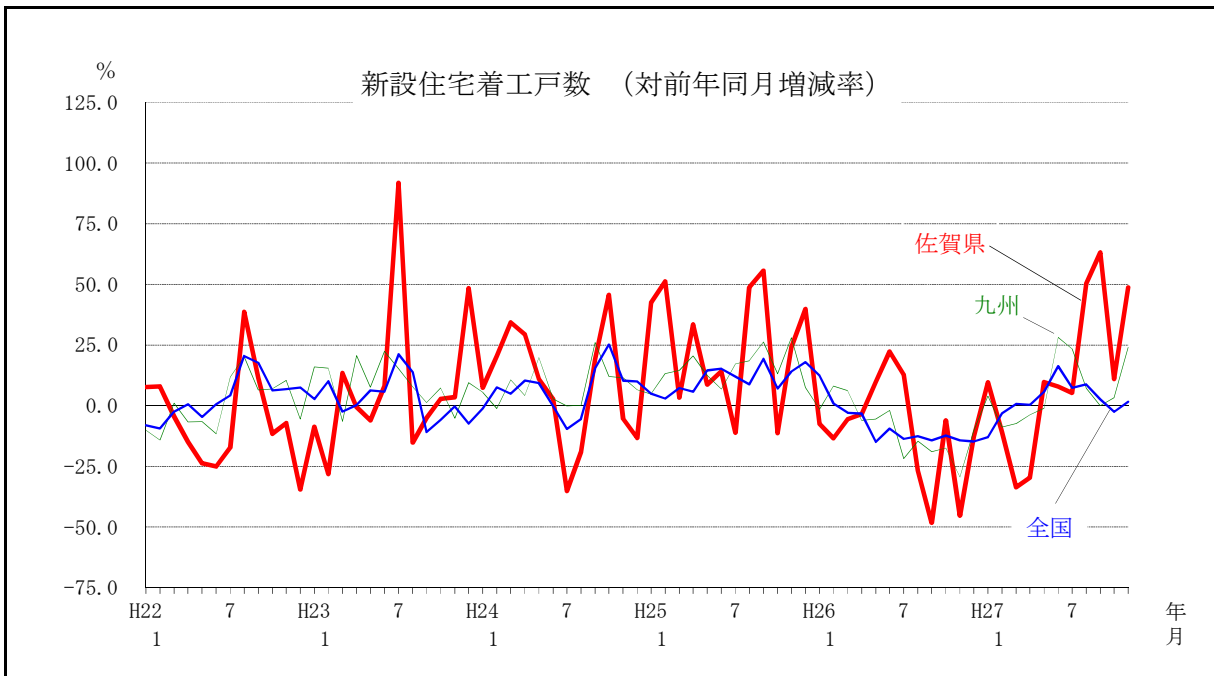
(2) 住宅建設

新設住宅着工戸数

(戸、%)

年 月	佐 賀 県			戸数対前年同月増減率			累計戸数対前年同月増減率		
	戸 数		累計戸数	佐賀県	九 州	全 国	佐賀県	九 州	全 国
	前月比								
21 年			4,477				-28.1	-29.9	-27.9
22			4,075				-9.0	-0.1	3.1
23			4,417				8.4	8.9	2.6
24			4,524				2.4	7.7	5.8
25			5,568				23.1	15.4	11.0
26 年 6 月	482	29.6	2,503	22.3	-1.9	-9.5	-0.5	-0.4	-3.4
7	433	-10.2	2,936	12.8	-21.7	-13.7	1.2	-3.8	-5.0
8	319	-26.3	3,255	-26.8	-14.6	-12.5	-2.4	-5.3	-6.0
9	291	-8.8	3,546	-48.2	-18.9	-14.3	-9.0	-7.1	-7.1
10	398	36.8	3,944	-6.1	-17.4	-12.3	-8.7	-8.2	-7.7
11	338	-15.1	4,282	-45.3	-29.3	-14.3	-13.3	-10.5	-8.3
12	548	62.1	4,830	-12.7	-10.2	-14.7	-13.3	-10.5	-8.9
27 年 1 月	377	-31.2	377	9.6	4.0	-13.0	9.6	4.0	-13.0
2	381	1.1	758	-10.8	-8.8	-3.1	-1.7	-2.8	-8.3
3	233	-38.8	991	-33.6	-7.3	0.7	-11.7	-4.3	-5.4
4	371	59.2	1,362	-29.6	-3.7	0.4	-17.4	-4.2	-3.9
5	408	10.0	1,770	9.7	-1.0	5.8	-12.4	-3.5	-2.1
6	520	27.5	2,290	7.9	28.1	16.3	-8.5	2.0	1.1
7	456	-12.3	2,746	5.3	23.5	7.4	-6.5	4.8	2.0
8	479	5.0	3,225	50.2	7.3	8.8	-0.9	5.1	2.9
9	475	-0.8	3,700	63.2	-0.0	2.6	4.3	4.5	2.8
10	442	-6.9	4,142	11.1	3.3	-2.5	5.0	4.4	2.3
11	503	13.8	4,645	48.8	24.0	1.7	8.5	6.1	2.2

国土交通省『住宅着工統計』 ※九州には沖縄を含む。



11月は、503戸で前年同月比48.8%増となり、7ヵ月連続で前年同月を上回った。また、前月比は13.8%増となった。

(3) 公共工事

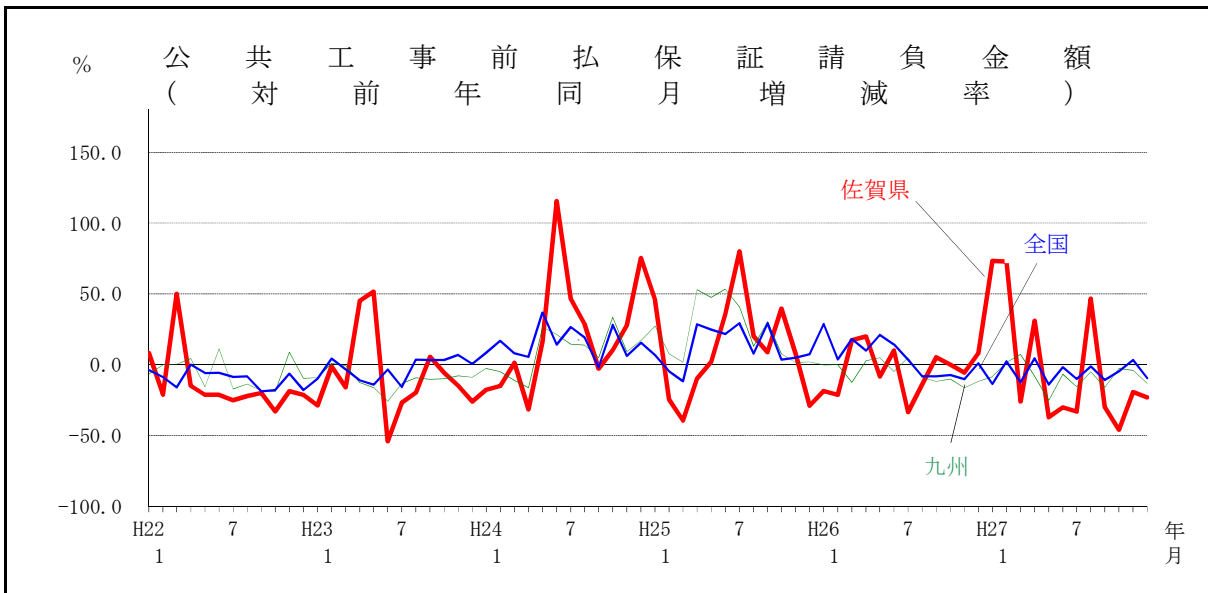
公共工事前払保証請負金額

(百万円、%)

年 月	佐 賀 県			請負金額対前年同月増減率			累計金額対前年同月増減率		
	請負金額		累計金額	佐賀県	九 州	全 国	佐賀県	九 州	全 国
		前月比							
21 年度			128,121				23.3	6.4	4.9
22			101,361				-20.9	-8.1	-8.8
23			96,002				-5.3	-11.3	-0.5
24			103,685				8.0	11.9	10.3
25			116,894				19.8	2.7	10.0
26 年 5 月	8,033	-40.4	21,509	-8.4	4.9	21.1	7.4	3.6	14.4
6	11,962	48.9	33,472	9.9	-4.7	14.3	8.3	0.6	14.4
7	11,804	-1.3	45,276	-33.5	4.8	3.5	-7.0	1.8	11.4
8	8,964	-24.1	54,241	-14.0	-9.2	-8.1	-8.2	-0.4	7.9
9	11,059	23.4	65,301	5.3	-11.8	-8.2	-6.2	-2.9	5.0
10	14,566	31.7	79,867	-0.1	-10.1	-7.4	-5.1	-4.1	3.2
11	8,170	-43.9	88,037	-5.5	-16.4	-10.4	-5.1	-5.3	2.0
12	7,901	-3.3	95,939	7.9	-11.9	1.0	-4.2	-5.8	1.9
27 年 1 月	8,903	12.7	104,842	73.2	-8.5	-13.7	-0.4	-6.0	0.9
2	5,850	-34.3	110,693	72.9	1.5	2.3	1.9	-5.6	1.0
3	6,086	4.0	116,779	-26.0	7.3	-12.4	-0.1	-4.5	-0.3
4	17,666	190.3	17,666	31.1	-8.1	4.4	31.1	-8.1	4.4
5	5,044	-71.4	22,710	-37.2	-25.2	-14.0	5.6	-15.4	-3.4
6	8,355	65.6	31,066	-30.2	-6.7	-1.8	-7.2	-12.3	-2.9
7	7,888	-5.6	38,954	-33.2	-15.6	-10.1	-14.0	-13.4	-4.7
8	13,144	66.6	52,098	46.6	-4.9	-1.3	-4.0	-11.8	-4.2
9	7,739	-41.1	59,837	-30.0	-16.0	-10.9	-8.4	-12.6	-5.3
10	7,874	1.7	67,713	-45.9	-2.7	-4.8	-15.2	-11.1	-5.2
11	6,594	-16.3	74,308	-19.3	-4.0	3.3	-15.6	-10.5	-4.6
12	6,069	-8.0	80,377	-23.2	-13.3	-9.6	-16.2	-10.7	-4.9

西日本建設業保証(株)

※四捨五入の関係で累計額が内訳と一致しない場合がある。九州には沖縄を含む。



12月は、請負金額60億69百万円で対前年同月比23.2%減となった。また、前月比は8.0%減となった。

(4) 鈳工業生産

鈳工業生産指数 (季節調整済)

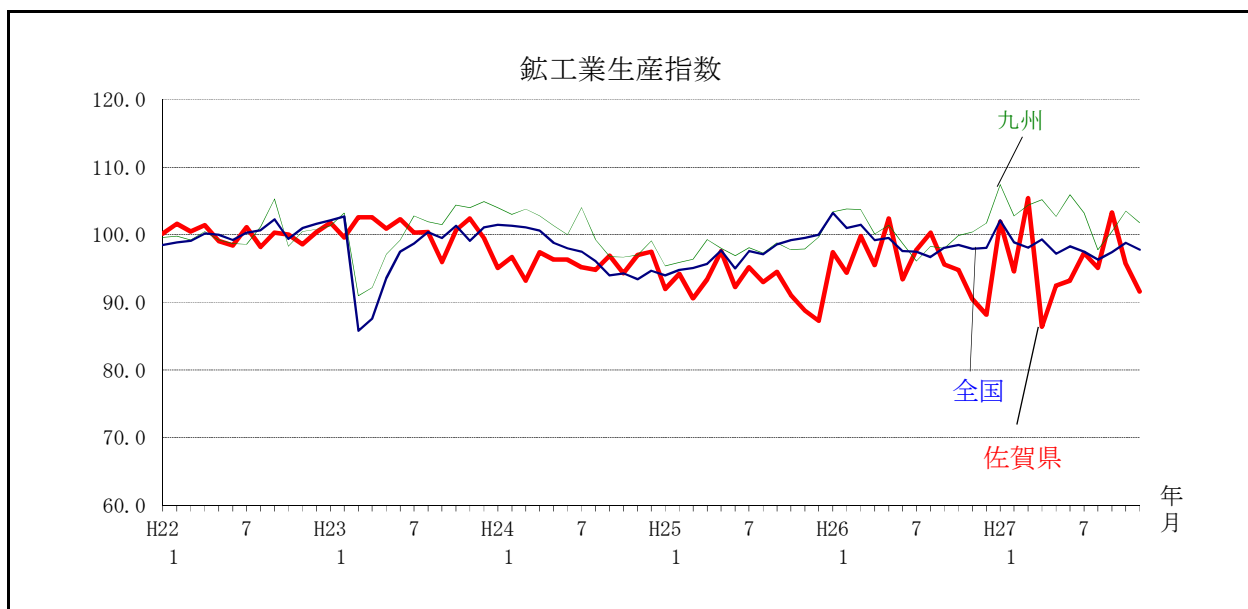
(%)

年 月	指 数			対 前 月 増 減 率			対 前 年 同 月 増 減 率		
	佐賀県	九 州	全 国	佐賀県	九 州	全 国	佐賀県	九 州	全 国
23 年平均	100.7	100.1	97.2				0.7	0.1	-2.8
24	96.1	100.9	97.8				-4.6	0.8	0.6
25	92.4	97.6	97.0				-3.9	-3.3	-0.8
26	95.8	100.3	99.0				3.7	2.8	2.1
26 年 9 月	95.6	98.0	98.1	-0.5	-0.3	1.4	1.7	-0.3	1.0
10	94.8	99.9	98.5	-0.8	1.9	0.4	3.7	1.5	-0.5
11	90.5	100.4	97.9	-4.5	0.5	-0.6	3.8	0.5	-3.7
12	88.2	101.7	98.1	-2.5	1.3	0.2	2.0	3.5	-0.1
27 年 1 月	101.9	107.4	102.1	15.5	5.6	4.1	2.1	2.4	-2.6
2	94.6	102.8	98.9	-7.2	-4.3	-3.1	-2.8	-0.9	-2.0
3	105.4	104.4	98.1	11.4	1.6	-0.8	-2.5	1.9	-1.7
4	86.4	105.2	99.3	-18.0	0.8	1.2	-9.4	5.1	0.1
5	92.5	102.7	97.2	7.1	-2.4	-2.1	-7.7	0.1	-3.9
6	93.2	105.9	98.3	0.8	3.1	1.1	-0.8	8.9	2.3
7	97.3	103.2	97.5	4.4	-2.5	-0.8	1.3	7.4	0.0
8	95.1	97.8	96.3	-2.3	-5.2	-1.2	-2.3	-0.5	-0.4
9	103.3	100.5	97.4	8.6	2.8	1.1	3.9	2.9	-0.8
10	95.7	r 103.5	r 98.8	-7.4	r 3.0	r 1.4	-1.7	r 2.0	r -1.4
11	91.6	p 101.8	p 97.8	-4.3	p -1.6	p -1.0	-2.5	p 2.9	p 1.6

佐賀：統計分析課『佐賀県鈳工業指数月報』 平成22年=100

九州・全国：九州経済産業局『九州主要経済指標(速報)』 平成22年=100

※年平均の指数及び対前年同月増減率は原指数。九州には沖縄を含まない。pは速報値、rは確報値を表す。



11月は、91.6で前年同月比2.5%減となり、2ヵ月連続で前年同月を下回った。また、前月比は4.3%減となった。

(4) 鈇工業生産 (続き)

鈇工業出荷、在庫指数 (季節調整済)

(%)

年 月	出 荷		在 庫	
	指 数	対前年同 月増減率	指 数	対前年同 月増減率
23年平均	98.5	-1.5	102.1	2.1
24	93.0	-5.6	101.8	-0.3
25	96.1	3.3	92.8	-8.8
26	98.8	2.8	78.3	-15.6
26年 9月	96.4	0.0	75.5	-17.2
10	95.9	-2.8	83.4	-6.7
11	94.9	-2.2	75.7	-9.5
12	96.7	5.1	75.5	-12.8
27年 1月	102.4	1.9	82.5	-9.2
2	103.2	2.5	85.7	-5.0
3	105.2	-2.4	95.8	15.8
4	89.6	-8.0	87.8	10.6
5	95.3	-8.4	82.7	10.1
6	96.0	-1.3	83.1	15.3
7	98.6	0.1	81.3	12.6
8	97.3	-2.7	90.3	16.6
9	104.5	4.2	92.7	18.0
10	99.0	0.4	88.0	3.4
11	94.7	-3.3	81.2	4.6

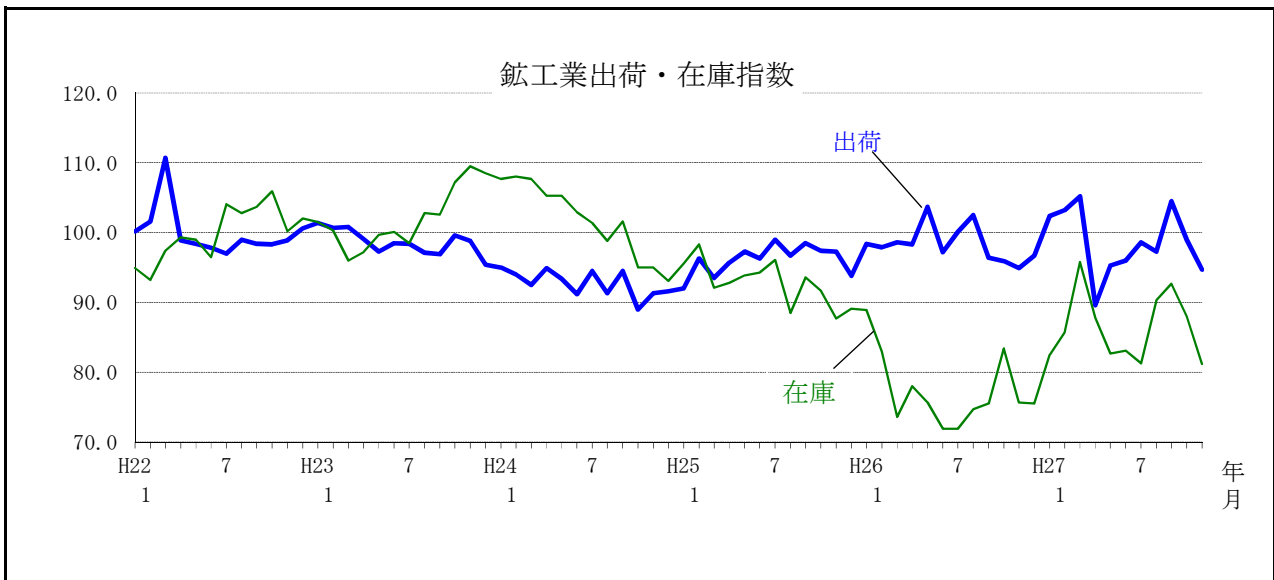
統計分析課『佐賀県鈇工業指数月報』 平成22年=100
 ※年平均の指数及び対前年同月増減率は原指数

陶磁器生産、出荷高

(t、百万円)

年 月	生 産	出 荷	
	重 量	重 量	金 額
23年	8,222	8,227	8,159
24	6,239	-	-
25	5,850	-	-
26	5,996	-	-
9	475	-	-
10	513	-	-
11	493	-	-
12	512	-	-
27年 1月	434	-	-
2	457	-	-
3	483	-	-
4	493	-	-
5	482	-	-
6	517	-	-
7	485	-	-
8	465	-	-
9	495	-	-
10	518	-	-
11	544	-	-

統計分析課『生産動態統計調査』
 ※出荷金額は、平成22年3月公表時から「タイル」
 を含めた数値に改訂した。
 ※平成24年1月から生産のみの公表となった。



(5) 雇用労働

所定外労働時間数

平成22年平均=100

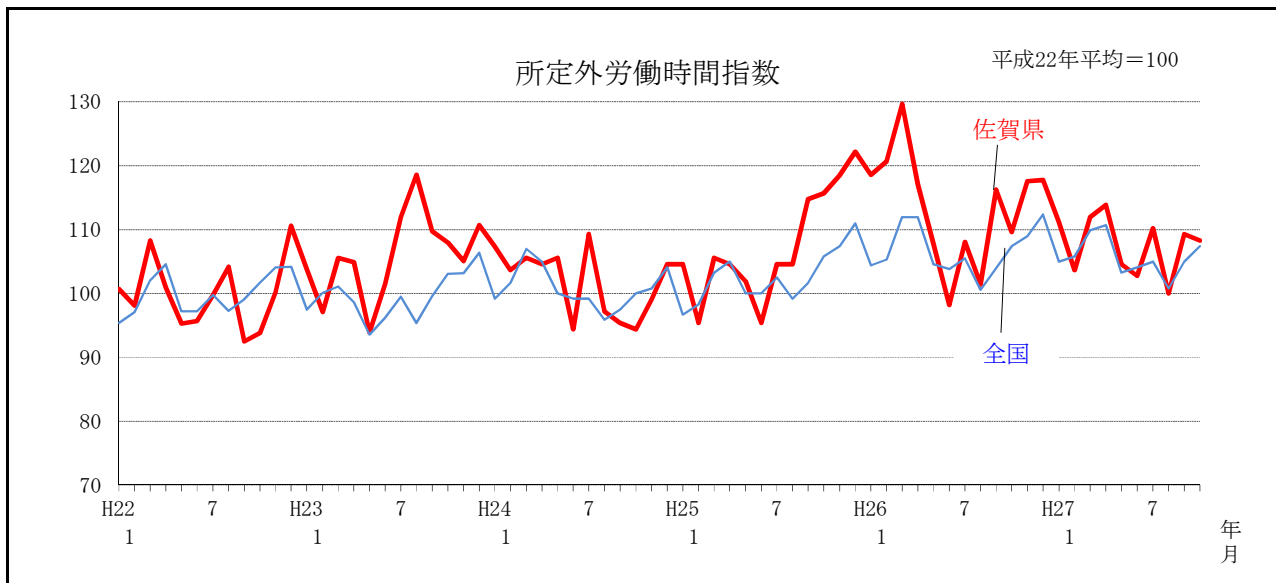
(時間、%)

年 月	所定外労働時間数		同 指 数		対前年同月増減率	
	佐賀県	全 国	佐賀県	全 国	佐賀県	全 国
21 年平均	9.1	10.9	86.4	89.9	-13.2	-16.5
22	10.1	12.0	100.0	100.0	15.9	11.3
23	10.3	11.9	105.9	99.5	5.9	-0.5
24	11.0	12.2	102.7	100.9	3.0	1.2
25	11.6	12.4	110.6	103.3	7.7	1.8
26 年 5 月	11.1	12.5	107.8	104.6	9.6	3.3
6	10.1	12.4	98.2	103.8	-2.4	2.5
7	11.1	12.6	108.1	105.5	5.0	1.6
8	10.4	12.0	101.4	100.6	4.4	0.0
9	11.9	12.4	116.3	104.0	19.7	0.8
10	11.2	12.8	109.6	107.4	8.3	0.0
11	12.0	13.0	117.6	109.0	16.7	0.0
12	12.0	13.4	117.8	112.4	21.3	0.7
27 年 1 月	12.0	12.7	111.1	105.0	19.8	0.6
2	11.2	12.8	103.7	105.8	-14.1	0.5
3	12.1	13.3	112.0	109.9	-13.6	-1.9
4	12.3	13.4	113.9	110.7	-2.8	-1.2
5	11.3	12.5	104.6	103.3	-3.0	-1.2
6	11.1	12.6	102.8	104.1	4.7	0.3
7	11.9	12.7	110.2	105.0	1.9	-0.5
8	10.8	12.2	100.0	100.8	-1.4	0.2
9	11.8	12.7	109.3	105.0	-6.0	1.0
10	11.7	13.0	108.3	107.4	-1.2	0.0

佐賀：統計分析課『毎月勤労統計調査』（事業所規模30人以上）

全国：厚生労働省『 " " 』（ " " ）

※増減率は指数をベースとする。



(5) 雇用労働 (続き) (倍)

有効求人倍率(受理地別)(季節調整済)

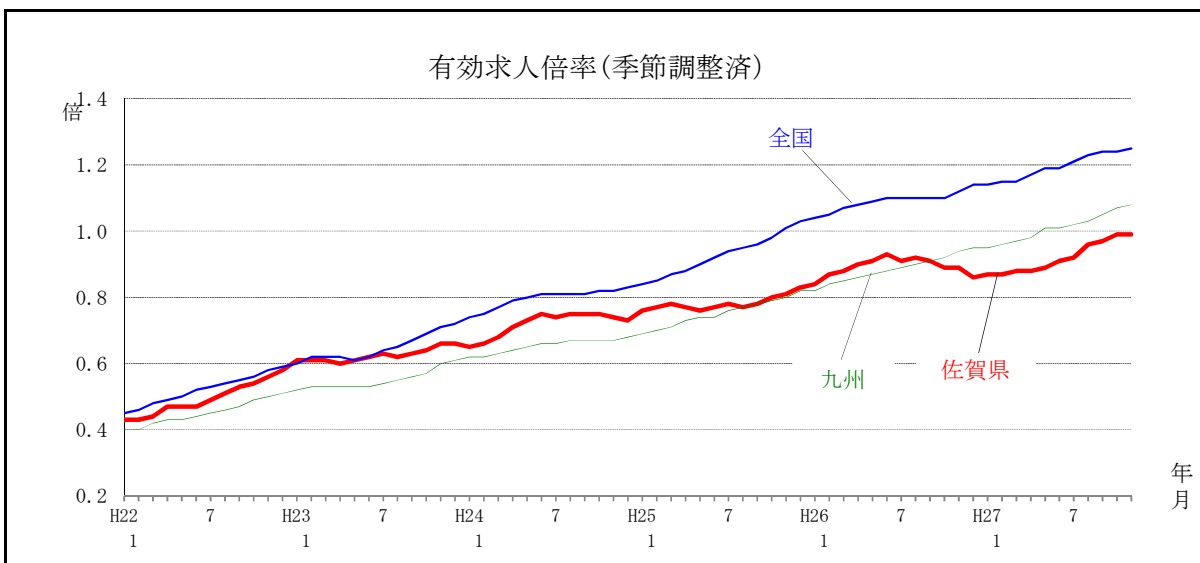
年 月	有効求人倍率		
	佐賀県	九州	全国
20年度	0.57	0.54	0.77
21	0.42	0.39	0.45
22	0.53	0.48	0.56
23	0.64	0.57	0.68
24	0.75	0.67	0.82
25	0.80	0.78	0.97
26年 5月	0.91	0.87	1.09
6	0.93	0.88	1.10
7	0.91	0.89	1.10
8	0.92	0.90	1.10
9	0.91	0.91	1.10
10	0.89	0.92	1.10
11	0.89	0.94	1.12
12	0.86	0.95	1.14
27年 1月	0.87	0.95	1.14
2	0.87	0.96	1.15
3	0.88	0.97	1.15
4	0.88	0.98	1.17
5	0.89	1.01	1.19
6	0.91	1.01	1.19
7	0.92	1.02	1.21
8	0.96	1.03	1.23
9	0.97	1.05	1.24
10	0.99	1.07	1.24
11	0.99	1.08	1.25

佐賀労働局『一般職業紹介状況』
 厚生労働省『一般職業紹介状況』
 ※パートタイムを含む。九州には沖縄を含む。
 ※年度の数値は原数値。

地区別有効求人倍率(受理地別)(原数値) (倍)

年 月	安定所別有効求人倍率					
	佐賀	唐津	武雄	伊万里	鳥栖	鹿島
20年度	0.63	0.53	0.51	0.52	0.58	0.52
21	0.43	0.41	0.40	0.43	0.40	0.44
22	0.53	0.47	0.53	0.62	0.55	0.55
23	0.69	0.55	0.60	0.63	0.63	0.56
24	0.83	0.62	0.56	0.75	0.83	0.61
25	0.83	0.76	0.63	0.82	0.95	0.65
26年 5月	0.85	0.88	0.61	0.85	0.94	0.60
6	0.92	0.95	0.63	0.98	0.87	0.59
7	0.97	0.90	0.61	1.00	0.89	0.55
8	0.95	0.93	0.59	1.04	0.93	0.64
9	0.96	0.88	0.65	1.06	0.94	0.68
10	0.95	0.86	0.68	1.09	0.99	0.79
11	0.99	0.79	0.74	1.13	1.04	0.83
12	0.98	0.80	0.72	0.97	1.12	0.78
27年 1月	0.94	0.81	0.74	0.93	1.18	0.86
2	0.93	0.82	0.70	0.88	1.17	0.86
3	0.93	0.84	0.74	0.89	1.15	0.84
4	0.80	0.75	0.62	0.80	1.05	0.76
5	0.75	0.79	0.63	0.84	1.05	0.76
6	0.81	0.83	0.67	0.87	1.07	0.75
7	0.92	0.81	0.71	0.85	1.08	0.74
8	0.99	0.80	0.72	0.90	1.10	0.78
9	1.02	0.79	0.73	0.94	1.09	0.85
10	1.09	0.87	0.78	0.97	1.15	0.86
11	1.12	0.91	0.80	1.01	1.22	0.95

佐賀労働局『一般職業紹介状況』
 ※パートタイムを含む。

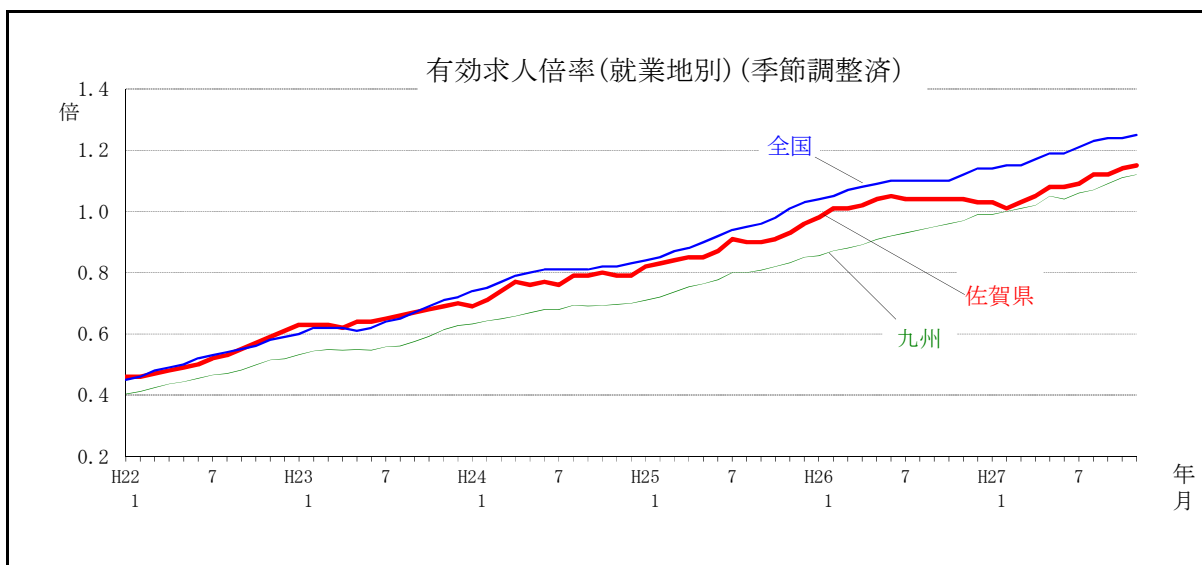


11月は、0.99倍で前年同月を0.1ポイント上回った。また、前月比は増減がなかった。

(5) 雇用労働 (続き) (倍)
有効求人倍率(就業地別)(季節調整済)

年 月	有効求人倍率		
	佐賀県	九州	全国
25年 9月	0.90	0.81	0.96
10	0.91	0.82	0.98
11	0.93	0.83	1.01
12	0.96	0.85	1.03
26年 1月	0.98	0.85	1.04
2	1.01	0.87	1.05
3	1.01	0.88	1.07
4	1.02	0.89	1.08
5	1.04	0.91	1.09
6	1.05	0.92	1.10
7	1.04	0.93	1.10
8	1.04	0.94	1.10
9	1.04	0.95	1.10
10	1.04	0.96	1.10
11	1.04	0.97	1.12
12	1.03	0.99	1.14
27年 1月	1.03	0.99	1.14
2	1.01	1.00	1.15
3	1.03	1.01	1.15
4	1.05	1.02	1.17
5	1.08	1.05	1.19
6	1.08	1.04	1.19
7	1.09	1.06	1.21
8	1.12	1.07	1.23
9	1.12	1.09	1.24
10	1.14	1.11	1.24
11	1.15	1.12	1.25

厚生労働省『一般職業紹介状況』を元に作成
※パートタイムを含む。九州には沖縄を含む。



11月は、1.15倍で前年同月を0.11ポイント上回った。また、前月比は0.01ポイント上回った。

(6) 企業倒産

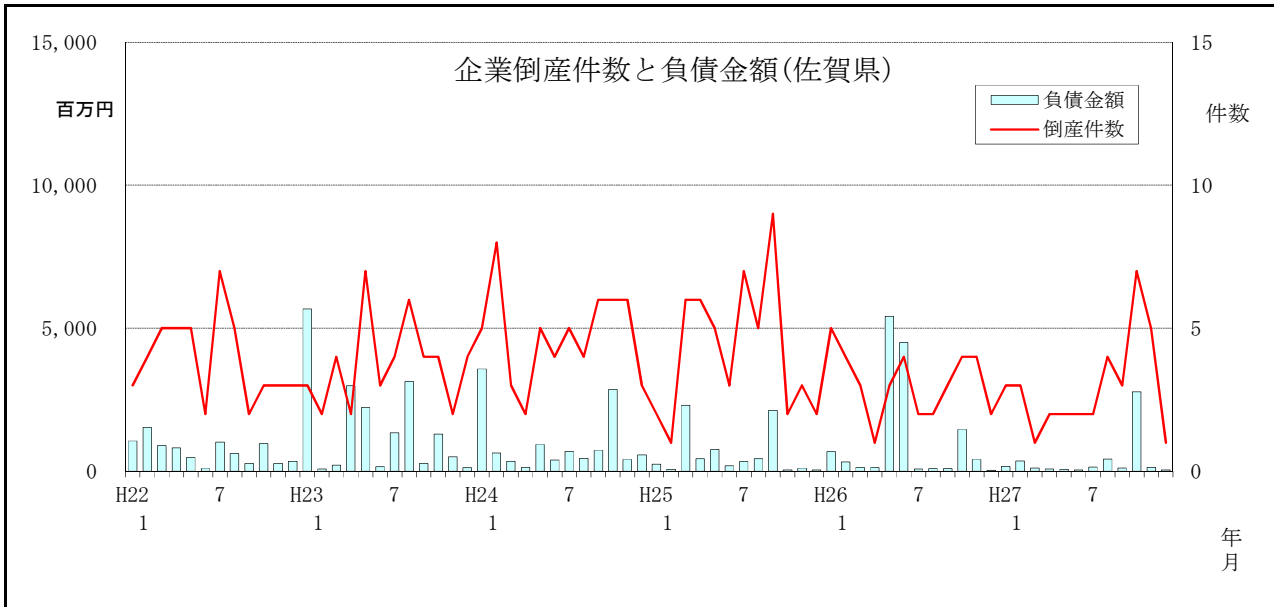
企業倒産件数、負債金額

(件、百万円、%)

年 月	佐 賀 県				累計件数対前年同月増減率			累計金額対前年同月増減率		
	件 数	累計件数	金 額	累計金額	佐賀県	九 州	全 国	佐賀県	九 州	全 国
22 年		47		8,363	-21.7	-23.1	-13.9	-58.9	-48.6	3.3
23		45		18,003	-4.3	4.1	-4.4	115.3	24.1	-49.8
24		57		11,726	26.7	-0.2	-4.8	-34.9	-10.3	6.7
25		51		7,117	-10.5	-13.0	-10.5	-39.3	-23.4	-27.4
26		37		13,331	-27.5	-5.4	-10.4	87.3	-10.0	-32.6
26 年 6 月	4	20	4,496	11,186	-13.0	0.8	-9.7	179.0	-12.8	-41.4
7	2	22	76	11,262	-26.7	-6.5	-10.4	159.1	-15.1	-40.8
8	2	24	90	11,352	-31.4	-6.7	-10.5	137.0	-13.5	-39.0
9	3	27	80	11,432	-38.6	-8.9	-9.4	65.1	-16.5	-38.2
10	4	31	1,464	12,896	-32.6	-6.9	-10.1	85.0	-13.1	-37.0
11	4	35	405	13,301	-28.6	-6.9	-10.5	87.9	-14.1	-36.0
12	2	37	30	13,331	-27.5	-5.4	-10.4	87.3	-10.0	-32.6
27 年 1 月	3	3	161	161	-40.0	4.3	-16.6	-76.4	-47.2	-46.7
2	3	6	360	521	-33.3	-1.5	-14.2	-48.4	-34.5	-26.0
3	1	7	120	641	-41.7	4.8	-7.6	-44.2	-21.5	-1.0
4	2	9	75	716	-30.8	2.4	-10.5	-43.8	-10.6	6.7
5	2	11	64	780	-31.3	-0.3	-11.0	-88.3	-15.3	0.2
6	2	13	40	820	-35.0	1.0	-10.0	-92.7	-25.6	-6.1
7	2	15	150	970	-31.8	4.2	-10.1	-91.4	-18.6	-6.2
8	4	19	431	1,401	-20.8	4.9	-10.4	-87.7	-12.6	-8.4
9	3	22	116	1,517	-18.5	5.0	-11.3	-86.7	-12.8	1.6
10	7	29	2,773	4,290	-6.5	0.3	-10.9	-66.7	-19.5	0.3
11	5	34	138	4,428	-2.9	0.9	-10.3	-66.7	-11.3	1.8
12	1	35	40	4,468	-5.4	0.0	-9.4	-66.5	-16.8	12.7

(株) 東京商工リサーチ『全国企業倒産状況』

※負債金額1千万円以上。九州には沖縄を含む。



12月は、倒産件数1件、負債金額40百万円で、前月と比べて件数は4件減で、金額は98百万円減となった。

(7) 物 価

消費者物価指数

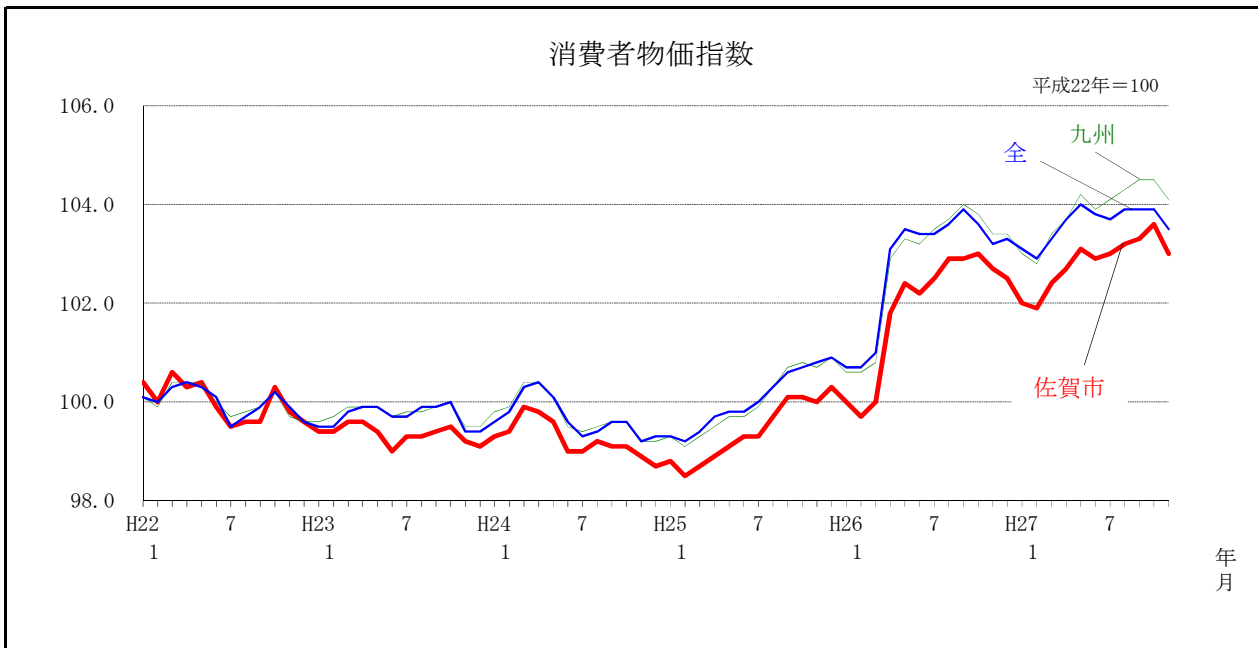
平成22年=100

(%)

年 月	指 数			対 前 月 増 減 率			対 前 年 同 月 増 減 率		
	佐 賀 市	九 州	全 国	佐 賀 市	九 州	全 国	佐 賀 市	九 州	全 国
21 年平均	100.8	100.6	100.7				-0.7	-1.3	-1.4
22	100.0	100.0	100.0				-0.8	-0.6	-0.7
23	99.4	99.8	99.7				-0.7	-0.2	-0.3
24	99.3	99.7	99.7				-0.1	-0.1	0.0
25	99.4	100.0	100.0				0.2	0.3	0.4
26 年 5 月	102.4	103.3	103.5	0.5	0.4	0.4	3.3	3.6	3.7
6	102.2	103.2	103.4	-0.2	-0.1	-0.1	3.0	3.5	3.6
7	102.5	103.5	103.4	0.3	0.2	0.0	3.3	3.6	3.4
8	102.9	103.7	103.6	0.3	0.3	0.2	3.2	3.4	3.3
9	102.9	104.0	103.9	0.1	0.3	0.2	2.8	3.3	3.2
10	103.0	103.8	103.6	0.1	-0.2	-0.3	2.9	3.0	2.9
11	102.7	103.4	103.2	-0.2	-0.4	-0.4	2.8	2.6	2.4
12	102.5	103.4	103.3	-0.2	0.0	0.1	2.2	2.5	2.4
27 年 1 月	102.0	103.0	103.1	-0.5	-0.4	-0.2	2.0	2.4	2.4
2	101.9	102.8	102.9	-0.1	-0.2	-0.2	2.3	2.3	2.2
3	102.4	103.4	103.3	0.5	0.5	0.4	2.5	2.5	2.3
4	102.7	103.7	103.7	0.3	0.4	0.4	0.9	0.8	0.6
5	103.1	104.2	104.0	0.3	0.5	0.3	0.7	0.9	0.5
6	102.9	103.9	103.8	-0.2	-0.3	-0.2	0.6	0.6	0.4
7	103.0	104.1	103.7	0.1	0.2	-0.1	0.5	0.6	0.2
8	103.2	104.3	103.9	0.2	0.2	0.2	0.3	0.5	0.2
9	103.3	104.5	103.9	0.1	0.2	0.1	0.4	0.5	0.0
10	103.6	104.5	103.9	0.2	0.0	-0.1	0.6	0.7	0.3
11	103.0	104.1	103.5	-0.5	-0.5	-0.3	0.3	0.7	0.3

統計分析課『消費者物価指数』

※九州には沖縄（那覇市）を含む。



11月は、103.0で前年同月比0.3%増となった。一方、前月比は0.5%減となった。

(8) 金融

金融機関別貸出残高(佐賀県)

(億円、%)

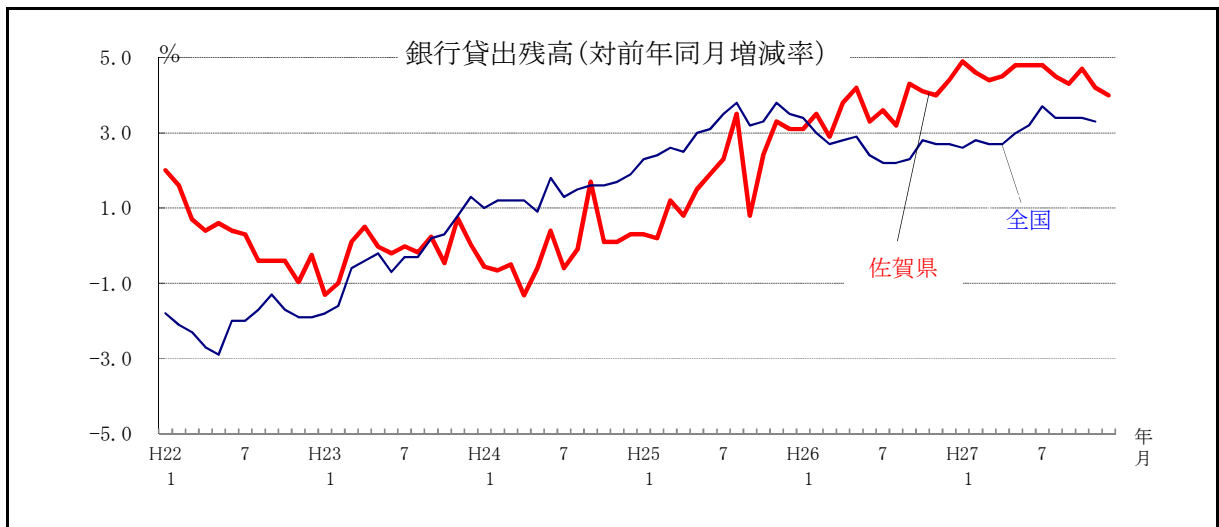
貸出約定平均金利

(年利%)

年月末	合計					銀行対前年 同月増減率		年月	地方銀行		
	銀行	信用 金庫	信用 組合	銀行	信用 組合	佐賀県	全国		佐賀県	九州	全国
21年	13,615	11,253		1,776	586	0.8	-1.9	21年	-	-	1.804
22	13,923	11,225		2,139	559	-0.2	-1.9	22	-	-	1.694
23	13,910	11,228		2,131	551	0.0	1.3	23	-	-	1.581
24	14,004	11,264		2,178	562	0.3	1.9	24	-	-	1.464
25	14,142	11,612		2,195	335	3.1	3.5	25	-	-	1.353
26年 6月	14,570	11,766	-0.2	2,211	593	3.3	2.4	26年 6月			1.305
7	14,642	11,825	0.5	2,221	596	3.6	2.2	7			1.297
8	14,736	11,907	0.7	2,231	598	3.2	2.2	8			1.292
9	14,728	11,907	0.0	2,223	598	4.3	2.3	9			1.284
10	14,705	11,880	-0.2	2,228	597	4.1	2.8	10			1.279
11	14,803	11,963	0.7	2,242	598	4.0	2.7	11			1.274
12	14,979	12,122	1.3	2,253	604	4.4	2.7	12			1.259
27年 1月	14,920	12,080	-0.3	2,245	595	4.9	2.6	27年 1月			1.254
2	14,960	12,103	0.2	2,258	599	4.6	2.8	2			1.247
3	15,124	12,259	1.3	2,247	618	4.4	2.7	3			1.235
4	14,977	12,151	-0.9	2,227	599	4.5	2.7	4			1.227
5	15,177	12,352	1.7	2,225	600	4.8	3.0	5			1.221
6	15,137	12,329	-0.2	2,207	601	4.8	3.2	6			1.214
7	15,218	12,394	0.5	2,222	602	4.8	3.7	7			1.208
8	15,277	12,445	0.4	2,233	599	4.5	3.4	8			1.203
9	15,268	12,423	-0.2	2,242	603	4.3	3.4	9			1.198
10	15,284	12,435	0.1	2,247	602	4.7	3.4	10			1.195
11	15,327	12,471	0.3	2,253	603	4.2	3.3	11			1.189
12	15,494	12,611	1.1	2,275	608	4.0					

佐賀：H20.2まで日本銀行佐賀事務所『佐賀県内金融統計』
H20.3から(社)佐賀銀行協会、佐賀信用金庫、佐賀県信用組合協会提供
全国：日本銀行『金融経済統計月報』
※暦年値は各年12月を採用。

全国：日本銀行『貸出約定平均金利の推移』
※佐賀、九州の調査(佐賀県金融概況及び九州主要経済指標)は廃止。
※貸出約定平均金利には当座貸越を含む。
※暦年値は各年12月を採用。



12月の銀行貸出残高は、1兆2,611億円で前年同月比4.0%増となった。また、前月比は1.1%増となった。

(9) 人口

人口、世帯

(人)

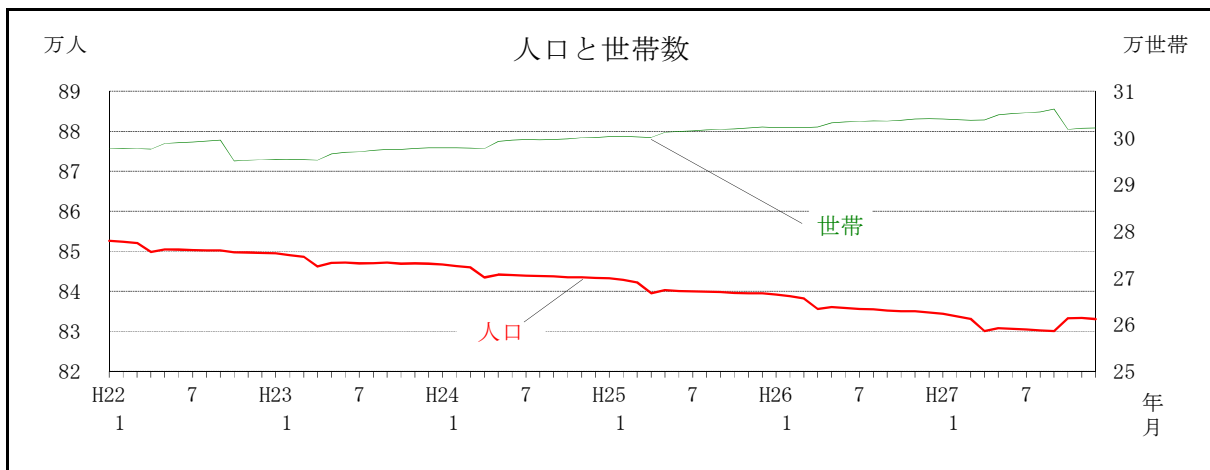
(世帯)

年月	人口		世帯数	
	対前月増減数	対前年増減数	対前月増減数	対前年増減数
21年				
22				
23				
24				
25				
26年 4月				
5				
6				
7				
8				
9				
10				
11				
12				
27年 1月				
2				
3				
4				
5				
6				
7				
8				
9				
10				
11				
12				

統計分析課『佐賀県の推計人口』

※22年の人口・世帯数は国勢調査の確定値。27年10月の人口・世帯数は国勢調査の速報値。

※年値は各年10月1日現在、月値は各月1日現在。



(人口) 12月は、833,092人で、前年同月と比べ1,640人の減少となり、平成9年5月以降連続して、前年同月を下回った。また、前月に比べ248人減少した。

(世帯) 12月は、302,149世帯で、前年同月と比べ1,955世帯の減少となった。一方、前月に比べ94世帯増加した。

3 佐賀県景気動向指数

1 平成27年10月の動向

- ◆ 先行指数 **30.0%** ・・ 2か月連続で50%を下回った。
- ◆ 一致指数 **64.3%** ・・ 5か月連続で50%を上回った。
- ◆ 遅行指数 **66.7%** ・・ 2か月振りに50%を上回った。

〈個別指標の動向〉

	+ となった指標		- となった指標		保ち合い(0)	
《先行系列》 採用系列数 10 拡張系列数 3.0 指 数 30.0	新規求人数 鉱工業在庫率(生産財・逆) 新設住宅着工戸数	5か月連続 2か月振り 6か月連続	所定外労働時間数 鉱工業生産指数(生産財) 乗用車新車登録台数 企業倒産件数(逆) 不渡手形金額(逆) 銀行貸出残高(☆) 手形交換金額(☆)	2か月連続 4か月振り 3か月連続 3か月連続 4か月連続 3か月連続 2か月連続		
《一致系列》 採用系列数 7 拡張系列数 4.5 指 数 64.3	有効求人倍率(就業地別) 鉱工業出荷指数(総合) 大型店売上高(☆) 輸入総額(唐津港+伊万里港)	7か月連続 4か月連続 3か月連続 4か月振り	就職率 着工建築物床面積(産業)	2か月連続 2か月連続	鉱工業生産指数(総合)	
《遅行系列》 採用系列数 6 拡張系列数 4.0 指 数 66.7	雇用保険受給実人員(逆) 陶磁器生産重量 消費者物価指数(☆) 鉱工業在庫指数(総合)	2か月連続 2か月振り 7か月振り 3か月連続	常用雇用指数 銀行預貸率	2か月連続 2か月連続		

(逆)は逆サイクルを示す。

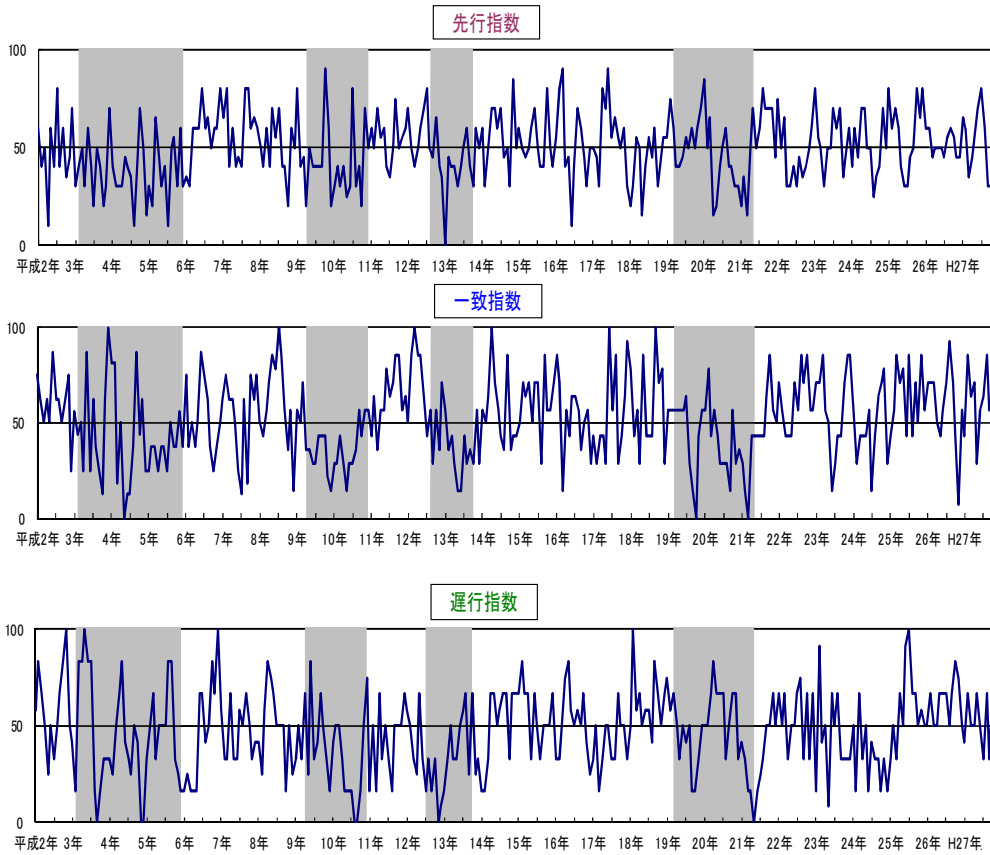
(☆)は対前年同月比で、その他はセンサス法により季節調整を行っている。

景気動向指数 (DI : Diffusion Index) の見方

- ★ DIは、景気の動きを各種の指標によって総合的にとらえようとするもので、各系列で採用指標のうち3か月前と比較して増加している系列(+)が何%を占めているかを表したものです。
各系列において、指数の計算方法は次式によります。
指数 = (「+」の指標数 + 0.5 × 保ち合い「0」の指標数) ÷ 当該採用指標数 × 100
- ★ DIには3つの指標があり、それぞれ下記のような特徴があります。
 「先行指数」・・・ 景気に対し先行して動き、景気の先行きを予測する。
 「一致指数」・・・ 景気に対しほぼ一致して動き、景気の現状を示す。
 「遅行指数」・・・ 景気に対し遅れて動き、景気の動きを確認する。
- ★ 一致指数が基調的に50%を上回って推移している時期は景気拡張期、50%を下

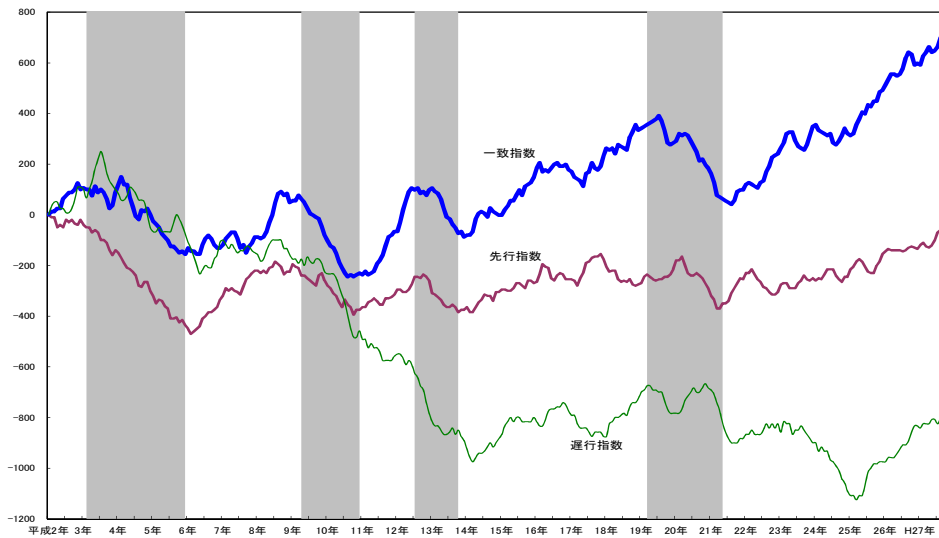
DIのグラフ

〈カレントDIグラフ〉



㊦)

〈累積DIグラフ〉



※ シャド一部分は景気後退期を示す。

今月の累積DI = 先月の累積DI + (今月のDI - 50)