

# 平成27年 3月分 佐賀市消費者物価指数

平成27年5月1日  
 統計分析課調査分析第一担当  
 担当者 安徳主幹、樋渡  
 内線 1665 直通 0952-25-7184  
 e-mail toukeibunseki@pref.saga.lg.jp

## 概況

(1) 3月の総合指数は平成22年を100として102.4となり、前月比は(+) $0.5\%$ の上昇、前年同月比では(+) $2.5\%$ の上昇となった。  
 対前年同月比の動きを見ると12月は(+) $2.2\%$ 、1月は(+) $2.0\%$ 、2月は(+) $2.3\%$ 、3月は(+) $2.5\%$ と推移している。

(2) 生鮮食品を除く総合指数は102.3となり、前月比は(+) $0.5\%$ の上昇、前年同月比では(+) $2.5\%$ の上昇となった。

(3) 食料(酒類を除く)及びエネルギーを除く総合指数は99.7となり、前月比は(+) $0.4\%$ の上昇、前年同月比では(+) $2.4\%$ の上昇となった。

## 上昇及び下落している主な項目(寄与度順)

### ○ 前月との比較

上昇	(%)	下落	(%)
調理食品	3.3	魚介類	$\Delta 3.1$
自動車等関係費	1.1	医薬品・健康保持用摂取品	$\Delta 1.2$
洋服	3.7	通信	$\Delta 0.3$

### ○ 前年同月との比較

上昇	(%)	下落	(%)
外食	5.7	自動車等関係費	$\Delta 1.8$
調理食品	9.3	他の光熱	$\Delta 17.5$
教養娯楽サービス	4.1	穀類	$\Delta 1.9$

(平成22年=100)

	総合	食料	住居	光熱・水道	家具・家事用品	被服及び履物	保健医療	交通・通信	教育	教養娯楽	諸雑費	生鮮食品除く総合	食料(酒類を除く)・エネルギーを除く総合
平成27年 3月	102.4	105.7	97.6	114.8	93.2	105.1	98.2	103.6	98.9	95.3	107.1	102.3	99.7
平成27年 2月	101.9	105.3	97.6	114.7	92.2	101.4	98.6	102.7	98.9	94.7	107.0	101.7	99.3
平成26年 3月	100.0	101.6	96.9	111.3	87.9	100.9	96.6	103.8	95.3	91.4	105.6	99.8	97.3
対前月比%	0.5	0.4	0.0	0.1	1.0	3.6	$\Delta 0.4$	0.8	0.0	0.6	0.1	0.5	0.4
(寄与度)	0.500	0.101	0.000	0.007	0.032	0.158	$\Delta 0.017$	0.136	0.000	0.062	0.006		
対前年同月比%	2.5	4.1	0.7	3.2	6.0	4.1	1.7	$\Delta 0.2$	3.8	4.3	1.4	2.5	2.4
(寄与度)	2.500	1.055	0.142	0.257	0.173	0.182	0.069	$\Delta 0.031$	0.115	0.408	0.085		

「総務省統計局『小売物価統計調査』の調査票情報を独自集計したものである。」

さが統計情報館では、平成27年5月1日(金)17時以降に御覧になれます。

アドレス<http://www.pref.saga.lg.jp/sy-contents/toukeikensaku/>

## 費目別に見た指数の動き

	前月からの動き	前年同月からの動き
食料	105.7となり、(+0.4%上昇した。 これは、魚介類(-)3.1%等の値下がりはあるものの、 調理食品(+3.3%等の値上がりによるものである。	105.7となり、(+4.1%上昇した。 これは、穀類(-)1.9%等の値下がりはあるものの、 外食(+5.7%等の値上がりによるものである。
住居	97.6となり、前月と変わらなかった。	97.6となり、(+0.7%上昇した。 これは、設備修繕・維持(+4.4%の値上がりによるものである。
光熱・水道	114.8となり、(+0.1%上昇した。 これは、ガス代(-)0.2%の値下がりはあるものの、 電気代(+0.4%の値上がりによるものである。	114.8となり、(+3.2%上昇した。 これは、他の光熱(-)17.5%の値下がりはあるものの、 電気代(+5.4%等の値上がりによるものである。
家具・家事用品	93.2となり、(+1.0%上昇した。 これは、家庭用耐久財(+2.5%等の値上がりによるものである。	93.2となり、(+6.0%上昇した。 これは、家事雑貨(+12.5%等の値上がりによるものである。
被服及び履物	105.1となり、(+3.6%上昇した。 これは、洋服(+3.7%等の値上がりによるものである。	105.1となり、(+4.1%上昇した。 これは、他の被服(-)5.9%等の値下がりはあるものの、 洋服(+4.8%等の値上がりによるものである。
保健医療	98.2となり、(-)0.4%下落した。 これは、医薬品・健康保持用摂取品(-)1.2%等の値下がりによるものである。	98.2となり、(+1.7%上昇した。 これは、保健医療用品・器具(+3.7%等の値上がりによるものである。
交通・通信	103.6となり、(+0.8%上昇した。 これは、通信(-)0.3%の値下がりはあるものの、自動車等関係費 (+1.1%等の値上がりによるものである。	103.6となり、(-)0.2%下落した。 これは、交通(+6.7%等の値上がりはあるものの、 自動車等関係費(-)1.8%の値下がりによるものである。
教育	98.9となり、前月と変わらなかった。	98.9となり、(+3.8%上昇した。 これは、授業料等(+3.3%等の値上がりによるものである。
教養娯楽	95.3となり、(+0.6%上昇した。 これは、教養娯楽サービス(+0.8%等の値上がりによるものである。	95.3となり、(+4.3%上昇した。 これは、教養娯楽サービス(+4.1%等の値上がりによるものである。
諸雑費	107.1となり、(+0.1%上昇した。 これは、理美容用品(+0.3%等の値上がりによるものである。	107.1となり、(+1.4%上昇した。 これは、理美容サービス(+2.3%等の値上がりによるものである。

消費者物価指数(全国・九州地方)

(平成22年=100)

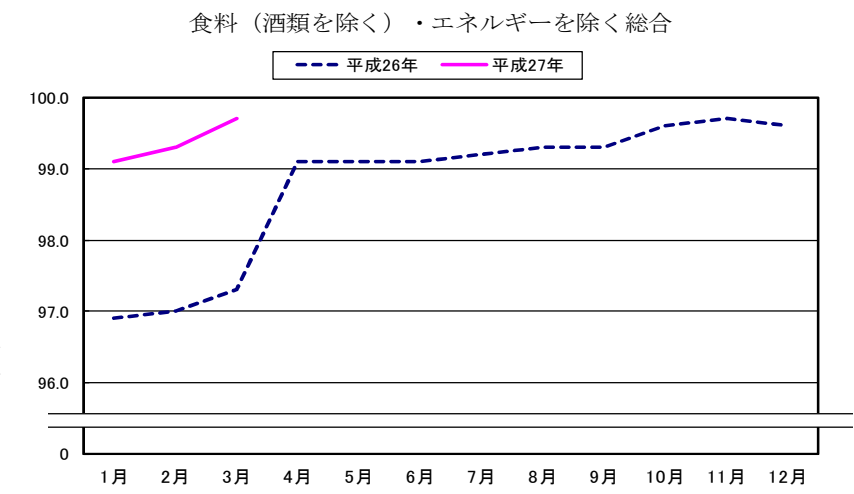
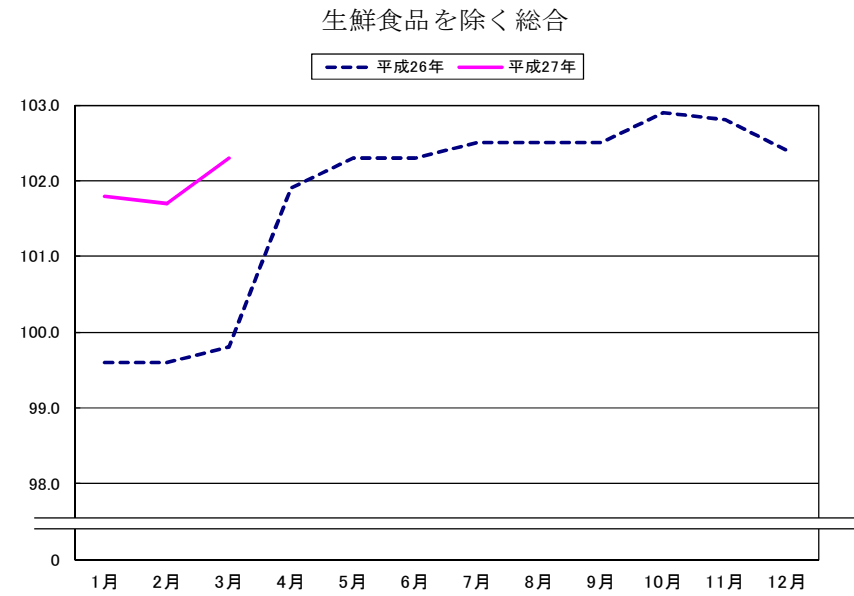
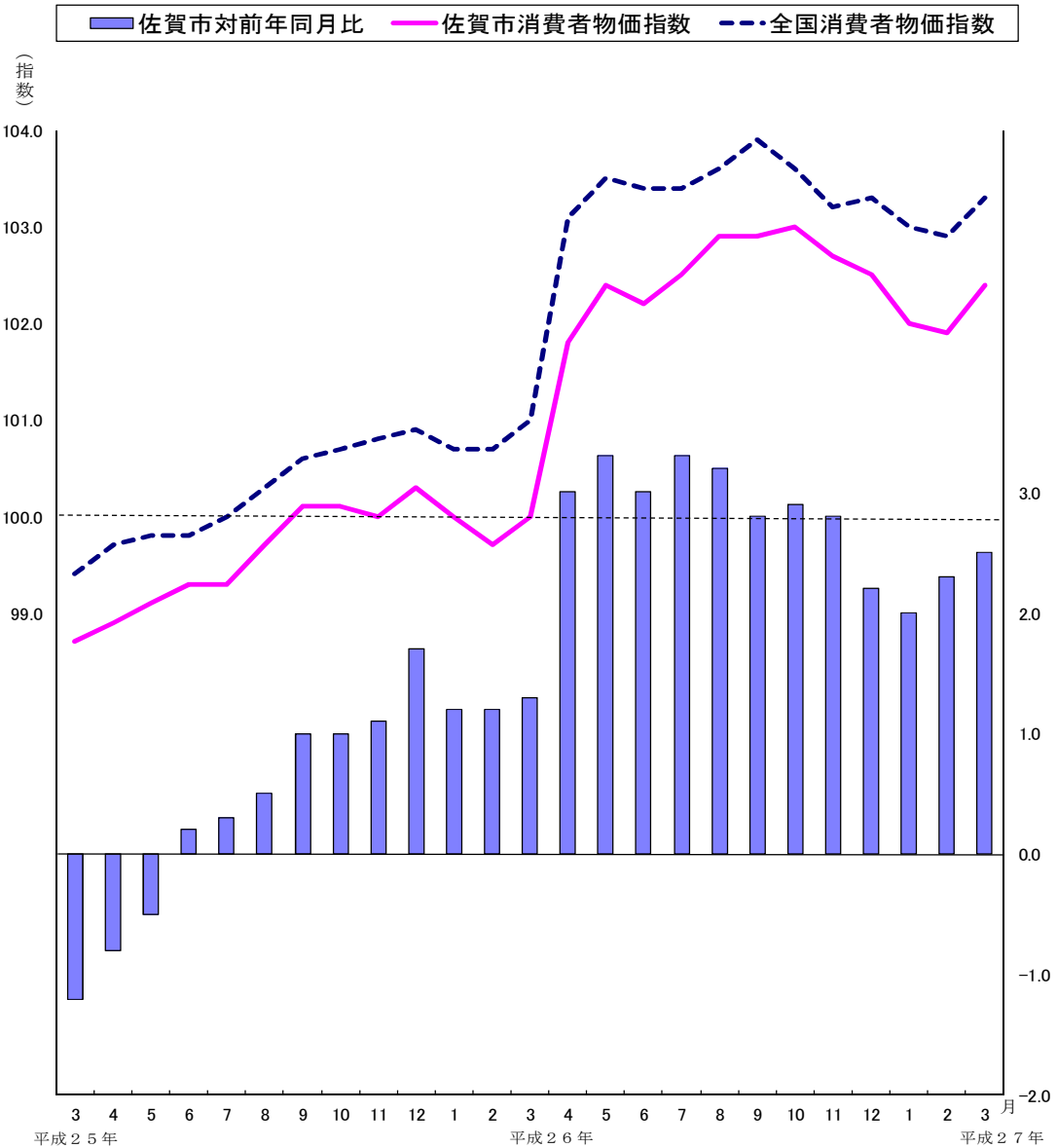
平成 27 年 3 月			
	総合指数	対前月比(%)	対前年同月比(%)
全 国	103.3	0.4	2.3
九 州	103.4	0.5	2.5
九州地方			
福岡市	103.3	0.5	3.4
佐賀市	102.4	0.5	2.5
長崎市	102.9	0.3	2.4
熊本市	102.4	0.6	2.3
大分市	103.6	0.6	2.3
宮崎市	103.5	0.4	2.4
鹿児島市	102.5	0.7	2.4
那覇市	102.7	0.2	2.1

消費者物価指数(総合)

平成22年=100

	佐 賀 市			全 国			九 州		
	指数	対前年比	対前年同月比	指数	対前年比	対前年同月比	指数	対前年比	対前年同月比
平成 17 年平均	100.7		-0.9	100.4		-0.3	100.2		-0.2
18	100.8		0.1	100.7		0.3	100.3		0.1
19	100.5		-0.3	100.7		0.0	100.5		0.2
20	101.5		1.0	102.1		1.4	101.9		1.4
21	100.8		-0.7	100.7		-1.4	100.6		-1.3
22	100.0		-0.8	100.0		-0.7	100.0		-0.6
23	99.4		-0.7	99.7		-0.3	99.8		-0.2
24	99.3		-0.1	99.7		0.0	99.7		-0.1
25	99.4		0.2	100.0		0.4	100.0		0.3
26	101.9		2.5	102.8		2.7	102.8		2.8
	指数	対前月比	対前年同月比	指数	対前月比	対前年同月比	指数	対前月比	対前年同月比
平成26年1月	100.0	-0.3	1.2	100.7	-0.2	1.4	100.6	-0.3	1.4
2	99.7	-0.3	1.2	100.7	0.0	1.5	100.6	-0.1	1.5
3	100.0	0.3	1.3	101.0	0.3	1.6	100.8	0.3	1.5
4	101.8	1.9	3.0	103.1	2.1	3.4	102.9	2.0	3.4
5	102.4	0.5	3.3	103.5	0.4	3.7	103.3	0.4	3.6
6	102.2	-0.2	3.0	103.4	-0.1	3.6	103.2	-0.1	3.5
7	102.5	0.3	3.3	103.4	0.0	3.4	103.5	0.2	3.6
8	102.9	0.3	3.2	103.6	0.2	3.3	103.7	0.3	3.4
9	102.9	0.1	2.8	103.9	0.2	3.2	104.0	0.3	3.3
10	103.0	0.1	2.9	103.6	-0.3	2.9	103.8	-0.2	3.0
11	102.7	-0.2	2.8	103.2	-0.4	2.4	103.4	-0.4	2.6
12	102.5	-0.2	2.2	103.3	0.1	2.4	103.4	0.0	2.5
平成27年1月	102.0	-0.5	2.0	103.1	-0.2	2.4	103.0	-0.4	2.4
2	101.9	-0.1	2.3	102.9	-0.2	2.2	102.8	-0.2	2.3
3	102.4	0.5	2.5	103.3	0.4	2.3	103.4	0.5	2.5
4									
5									
6									
7									
8									
9									
10									
11									
12									
	指数		対前年度比	指数		対前年度比	指数		対前年度比
平成16年度平均	101.4		-0.2	100.6		-0.1	100.4		0.0
17	100.6		-0.8	100.4		-0.1	100.1		-0.2
18	100.8		0.2	100.6		0.2	100.3		0.2
19	100.6		-0.2	101.0		0.4	100.8		0.5
20	101.6		1.0	102.1		1.1	101.9		1.1
21	100.6		-1.0	100.4		-1.7	100.4		-1.5
22	99.8		-0.6	99.9		-0.4	99.9		-0.4
23	99.4		-0.4	99.8		-0.1	99.8		-0.1
24	99.0		-0.3	99.5		-0.3	99.5		-0.3
25	99.7		0.7	100.4		0.9	100.4		0.8

消費者物価指数（総合）及び前年同月比（佐賀市）



# 佐 賀 市 中 分 類 指 数

(平成22年=100)

項 目	平成26年 平均	平成26年 3月	平成27年 2月	平成27年 3月	対前月比 (%)	対前年 同月比(%)
<b>佐賀市総合</b>	<b>101.9</b>	<b>100.0</b>	<b>101.9</b>	<b>102.4</b>	<b>0.5</b>	<b>2.5</b>
<b>食料</b>	<b>104.3</b>	<b>101.6</b>	<b>105.3</b>	<b>105.7</b>	<b>0.4</b>	<b>4.1</b>
穀類	101.1	101.4	99.4	99.5	0.1	△ 1.9
介類	112.5	107.6	114.3	110.7	△ 3.1	2.9
肉類	98.9	95.1	101.4	100.9	△ 0.5	6.1
卵類	103.9	102.7	102.6	102.5	△ 0.1	△ 0.2
野菜・海藻類	102.7	100.7	103.0	103.1	0.1	2.3
果物	100.0	106.8	105.5	110.1	4.4	3.1
油脂・調味料	104.5	105.4	104.0	104.3	0.4	△ 1.0
菓子類	100.8	96.0	102.2	103.3	1.1	7.6
調理食品	109.8	104.4	110.4	114.1	3.3	9.3
飲料	102.5	101.6	102.7	103.2	0.5	1.6
酒	101.4	98.9	102.0	101.4	△ 0.6	2.6
外食	105.6	101.8	107.5	107.6	0.1	5.7
<b>住居</b>	<b>97.1</b>	<b>96.9</b>	<b>97.6</b>	<b>97.6</b>	<b>0.0</b>	<b>0.7</b>
賃貸	97.0	97.0	97.0	97.0	0.0	0.0
家設備修繕・維持	98.1	96.8	101.1	101.1	0.0	4.4
<b>光熱・水道</b>	<b>114.2</b>	<b>111.3</b>	<b>114.7</b>	<b>114.8</b>	<b>0.1</b>	<b>3.2</b>
電気	120.5	116.5	122.3	122.8	0.4	5.4
ガス	111.8	109.3	113.3	113.1	△ 0.2	3.5
他の光熱	138.4	137.2	113.2	113.2	0.0	△ 17.5
上下水道料	103.8	101.9	104.8	104.8	0.0	2.9
<b>家具・家事用品</b>	<b>90.2</b>	<b>87.9</b>	<b>92.2</b>	<b>93.2</b>	<b>1.0</b>	<b>6.0</b>
家庭用耐久財	75.8	75.1	78.2	80.1	2.5	6.7
室内装備品	80.1	78.9	79.6	80.8	1.4	2.4
寝具類	104.9	94.9	98.4	99.7	1.3	5.0
家事雑貨	104.8	99.4	111.5	111.8	0.3	12.5
家事用消耗品	93.9	93.1	94.8	95.1	0.3	2.1
家事サービス	100.9	99.1	101.4	101.4	0.0	2.4
<b>被服及び履物</b>	<b>103.0</b>	<b>100.9</b>	<b>101.4</b>	<b>105.1</b>	<b>3.6</b>	<b>4.1</b>
衣料	101.2	101.1	102.2	105.7	3.4	4.5
和服	119.5	118.7	119.8	119.8	0.0	0.9
洋服	99.9	99.9	101.0	104.7	3.7	4.8
シャツ・セーター・下着類	104.4	100.5	98.5	102.7	4.3	2.3
シャツ・セーター類	108.0	104.8	99.4	103.8	4.4	△ 1.0
下着類	96.0	90.5	96.4	100.4	4.1	11.0
履物類	105.7	97.6	111.3	111.8	0.5	14.6
他の被服類	104.2	107.0	91.6	100.7	10.0	△ 5.9
被服関連サービス	103.2	99.7	106.6	106.9	0.2	7.2

項 目	平成26年 平均	平成26年 3月	平成27年 2月	平成27年 3月	対前月比 (%)	対前年 同月比(%)
<b>保健医療</b>	<b>97.8</b>	<b>96.6</b>	<b>98.6</b>	<b>98.2</b>	<b>△ 0.4</b>	<b>1.7</b>
医薬品・健康保持用摂取品	94.0	91.7	94.4	93.2	△ 1.2	1.6
保健医療用品・器具	97.2	96.5	100.1	100.1	△ 0.1	3.7
保健医療サービス	101.1	100.3	101.2	101.2	0.0	0.9
<b>交通・通信</b>	<b>105.7</b>	<b>103.8</b>	<b>102.7</b>	<b>103.6</b>	<b>0.8</b>	<b>△ 0.2</b>
交通	105.7	102.7	107.1	109.6	2.3	6.7
自動車等関係	109.2	106.9	103.8	105.0	1.1	△ 1.8
通信	99.2	98.3	99.0	98.7	△ 0.3	0.4
<b>教育</b>	<b>97.8</b>	<b>95.3</b>	<b>98.9</b>	<b>98.9</b>	<b>0.0</b>	<b>3.8</b>
授業料等	94.6	92.3	95.4	95.4	0.0	3.3
教科書・学習参考教材	107.0	105.5	107.5	107.5	0.0	2.0
補習教育	102.2	99.1	103.8	103.8	0.0	4.7
<b>教養娯楽</b>	<b>94.2</b>	<b>91.4</b>	<b>94.7</b>	<b>95.3</b>	<b>0.6</b>	<b>4.3</b>
教養娯楽用耐久財	56.6	54.0	53.8	54.1	0.6	0.2
教養娯楽用品	99.3	96.5	103.0	103.5	0.5	7.3
書籍・他の印刷物	103.4	101.2	104.5	104.5	0.0	3.3
教養娯楽サービス	100.6	97.5	100.7	101.5	0.8	4.1
<b>諸雑費</b>	<b>106.9</b>	<b>105.6</b>	<b>107.0</b>	<b>107.1</b>	<b>0.1</b>	<b>1.4</b>
理美容サービス	101.8	100.1	102.4	102.4	0.0	2.3
理美容用品	99.9	98.0	99.5	99.7	0.3	1.8
身の回り用品	99.8	98.7	100.2	100.4	0.2	1.7
たばこ	130.3	126.2	131.6	131.6	0.0	4.2
他の諸雑費	111.3	111.2	111.4	111.4	0.0	0.2
特掲項目						
生鮮食品	105.1	103.7	106.9	105.8	△ 1.1	2.0
生鮮魚介	116.7	111.6	118.4	112.0	△ 5.4	0.3
生鮮野菜	98.9	96.1	99.1	99.1	0.1	3.2
生鮮果物	99.8	107.3	105.1	110.0	4.7	2.5
<b>生鮮食品を除く総合</b>	<b>101.8</b>	<b>99.8</b>	<b>101.7</b>	<b>102.3</b>	<b>0.5</b>	<b>2.5</b>
生鮮食品を除く食料	104.2	101.2	105.1	105.7	0.6	4.5
帰属家賃を除く総合	102.7	100.4	102.7	103.3	0.5	2.8
帰属家賃を除く住居	98.0	97.4	99.3	99.3	0.0	1.9
帰属家賃を除く家賃	97.9	97.8	98.1	98.0	△ 0.1	0.2
帰属家賃・生鮮食品を除く総合	102.5	100.3	102.5	103.2	0.6	2.9
<b>エネルギー</b>	<b>120.0</b>	<b>116.6</b>	<b>113.1</b>	<b>114.5</b>	<b>1.2</b>	<b>△ 1.8</b>
<b>食料(酒類を除く)・エネルギーを除く総合</b>	<b>98.8</b>	<b>97.3</b>	<b>99.3</b>	<b>99.7</b>	<b>0.4</b>	<b>2.4</b>
教育関係費	98.9	96.5	100.0	100.0	0.0	3.6
教養娯楽関係費	94.7	92.1	95.2	96.1	0.9	4.3
情報通信関係費	99.0	97.9	98.8	98.8	0.0	1.0

佐賀市消費者物価指数（中分類）

平成22年＝100

項目	総合	食料	穀類	魚介類	肉類	乳卵類	野菜・海藻	果物	油脂・調味料	菓子類	調理食品	飲料	酒類	外食	住居		光熱・水道	電気代	
															家賃	設備修繕・維持			
ウエイト	10,000	2,574	219	212	221	106	271	84	110	229	319	137	120	545	2,027	1,732	295	734	299
平成21年平均	100.8	100.9	103.5	104.4	100.9	105.2	93.1	92.7	100.9	104.1	103.3	102.3	102.2	99.8	100.2	100.2	100.5	100.0	102.9
22	100.0	100.0	100.0	100.0	100.0	100.0	100.0	100.0	100.0	100.0	100.0	100.0	100.0	100.0	100.0	100.0	100.0	100.0	100.0
23	99.4	100.1	97.1	98.1	101.3	99.3	99.8	103.5	100.2	101.2	100.5	100.0	99.6	101.1	98.6	98.7	98.1	101.6	102.0
24	99.3	100.9	100.3	98.5	99.8	97.3	99.6	104.2	98.9	101.1	105.8	99.4	99.1	101.4	97.9	97.9	97.8	104.0	105.7
25	99.4	100.5	101.0	101.0	96.2	96.7	99.1	104.2	99.4	98.6	105.5	99.0	98.8	101.8	97.1	97.2	96.8	109.1	112.5
26	101.9	104.3	101.1	112.5	98.9	103.9	102.7	100.0	104.5	100.8	109.8	102.5	101.4	105.6	97.1	97.0	98.1	114.2	120.5
平成26年 1月	100.0	102.9	100.8	110.3	95.1	102.1	108.3	106.2	103.9	96.8	107.6	101.3	98.7	101.8	97.0	97.1	96.4	110.8	115.7
2	99.7	101.5	101.8	107.4	95.1	102.8	99.9	106.7	104.6	96.5	104.7	100.1	99.1	101.8	97.0	97.1	96.8	110.9	115.8
3	100.0	101.6	101.4	107.6	95.1	102.7	100.7	106.8	105.4	96.0	104.4	101.6	98.9	101.8	96.9	97.0	96.8	111.3	116.5
4	101.8	103.7	102.0	107.5	97.8	105.5	99.4	99.4	106.9	100.1	108.3	103.4	101.6	106.3	97.1	96.9	98.1	112.0	117.7
5	102.4	104.8	101.4	110.8	98.6	104.1	100.2	108.9	105.1	101.4	111.3	103.9	102.6	106.3	97.1	97.0	98.1	116.1	123.3
6	102.2	104.2	101.8	113.8	99.8	103.6	96.4	96.7	104.9	101.7	110.2	102.8	102.5	106.3	97.1	96.9	98.3	116.2	123.5
7	102.5	104.8	101.7	112.5	100.1	103.7	98.2	101.3	104.0	103.3	111.3	102.5	102.5	107.0	97.3	97.1	98.4	116.0	123.2
8	102.9	105.8	100.7	122.4	100.6	103.4	103.1	104.6	104.4	101.0	109.7	102.8	102.5	107.0	97.2	97.0	98.6	115.9	122.8
9	102.9	106.4	101.2	117.2	100.5	103.9	114.0	91.4	104.4	102.0	110.7	103.4	102.3	107.2	97.2	97.0	98.4	115.7	122.4
10	103.0	105.9	101.4	112.5	101.3	105.8	109.4	89.7	103.8	102.7	112.5	103.5	102.3	107.2	97.2	97.0	98.7	115.4	121.9
11	102.7	105.3	100.4	111.5	101.3	104.9	102.3	91.9	103.8	103.4	114.5	102.5	102.0	107.2	97.3	97.0	99.0	115.2	121.7
12	102.5	105.2	98.6	116.2	101.9	103.9	100.4	95.9	102.7	104.1	112.4	101.7	101.9	107.2	97.3	97.0	99.0	115.0	121.6
平成27年 1月	102.0	105.6	98.5	112.5	102.8	104.2	104.2	109.7	103.3	102.8	110.5	102.3	102.0	107.5	97.6	97.0	101.0	114.7	121.8
2	101.9	105.3	99.4	114.3	101.4	102.6	103.0	105.5	104.0	102.2	110.4	102.7	102.0	107.5	97.6	97.0	101.1	114.7	122.3
3	102.4	105.7	99.5	110.7	100.9	102.5	103.1	110.1	104.3	103.3	114.1	103.2	101.4	107.6	97.6	97.0	101.1	114.8	122.8
4																			
5																			
6																			
7																			
8																			
9																			
10																			
11																			
12																			
平成19年度平均	101.6	100.8	103.6	103.5	99.0	103.2	94.5	95.2	102.3	100.3	102.9	104.8	106.6	99.7	99.0	98.9	99.5	103.9	103.3
20	100.6	100.3	102.5	102.9	100.7	104.2	93.5	90.5	100.4	103.5	102.2	101.5	101.2	99.9	100.4	100.4	100.6	99.2	101.5
21	99.8	100.3	98.8	100.5	100.1	99.8	100.9	104.1	99.8	100.4	100.1	99.8	99.7	100.3	99.7	99.7	99.4	100.5	99.9
22	99.4	100.6	98.1	98.1	101.6	99.2	101.5	106.4	100.1	100.7	100.7	100.1	99.5	101.3	98.4	98.4	97.9	102.1	103.1
23	99.0	100.4	100.5	97.5	98.7	96.4	97.0	100.8	98.2	101.2	107.0	99.3	98.9	101.5	97.7	97.7	97.6	104.6	105.9
24	99.0	100.4	100.5	97.5	98.7	96.4	97.0	100.8	98.2	101.2	107.0	99.3	98.9	101.5	97.7	97.7	97.6	104.6	105.9
25	99.7	101.0	101.1	103.8	95.6	98.3	100.8	104.1	101.2	97.5	105.4	99.5	98.8	101.8	97.0	97.1	96.7	110.6	115.2

項目	ガス代	他の光熱	上下水道料	家具・家事用品	家庭用耐久財	室内装備品	寝具類	家事雑貨	家事用消耗品	家事サービス	被服及び履物	衣料			シャツ・セーター・		履物類	
												和服	洋服	下着類	シャツ・セーター類	下着類		
ウエイト	207	28	200	326	111	24	16	64	75	35	434	199	13	186	132	92	40	44
平成21年平均	101.9	84.3	97.8	102.1	113.2	118.9	99.0	96.3	105.0	90.2	100.0	98.3	100.0	98.2	103.9	104.1	103.7	97.2
22	100.0	100.0	100.0	100.0	100.0	100.0	100.0	100.0	100.0	100.0	100.0	100.0	100.0	100.0	100.0	100.0	100.0	100.0
23	98.4	119.4	101.9	93.0	83.7	89.4	105.0	100.4	95.7	99.6	102.2	102.5	112.5	101.9	102.4	104.4	97.8	100.2
24	101.0	123.4	101.9	90.5	75.8	87.9	110.4	102.4	94.2	99.5	102.4	102.0	118.7	100.9	104.2	108.1	95.4	97.8
25	107.8	132.2	101.9	87.7	70.0	80.3	105.1	104.6	92.5	99.2	101.8	101.0	118.7	99.8	103.3	108.1	92.3	101.0
26	111.8	138.4	103.8	90.2	75.8	80.1	104.9	104.8	93.9	100.9	103.0	101.2	119.5	99.9	104.4	108.0	96.0	105.7
平成26年 1月	108.9	137.2	101.9	87.8	72.3	79.5	103.1	101.0	93.2	99.1	98.4	93.8	118.7	92.0	102.5	106.7	92.8	103.3
2	108.9	137.2	101.9	88.9	76.6	79.0	102.8	99.5	93.2	99.1	97.7	93.6	118.7	91.9	101.4	104.9	93.3	100.8
3	109.3	137.2	101.9	87.9	75.1	78.9	94.9	99.4	93.1	99.1	100.9	101.1	118.7	99.9	100.5	104.8	90.5	97.6
4	109.8	139.9	101.9	91.6	78.8	79.9	106.3	104.1	95.7	101.5	104.8	103.4	119.8	102.2	106.8	112.4	94.0	102.3
5	113.3	139.9	104.8	91.4	77.6	79.9	105.9	104.5	96.3	101.5	104.0	102.0	119.8	100.7	107.1	111.8	96.0	102.3
6	113.4	139.9	104.8	90.2	75.9	80.8	105.9	105.4	92.8	101.5	104.3	100.8	119.8	99.5	108.5	114.0	95.9	107.8
7	113.3	139.7	104.8	89.6	74.0	80.6	104.3	105.9	92.8	101.5	102.4	99.5	119.8	98.1	105.1	108.5	97.2	105.8
8	113.2	139.7	104.8	90.2	74.7	81.1	105.4	107.3	92.6	101.5	100.3	97.9	119.8	96.3	100.2	101.7	96.5	107.5
9	113.1	139.7	104.8	89.8	74.0	79.8	106.1	105.8	93.7	101.5	105.5	105.3	119.8	104.3	105.4	109.4	96.2	110.2
10	112.9	139.7	104.8	90.8	76.8	80.3	109.8	105.5	93.2	101.5	105.9	105.8	119.8	104.8	105.7	109.1	97.8	110.2
11	112.8	137.2	104.8	91.9	77.6	81.1	105.6	108.6	94.7	101.5	106.5	106.2	119.8	105.2	106.2	108.6	100.7	110.2
12	112.8	133.2	104.8	92.2	76.7	80.8	108.5	110.0	95.7	101.5	104.9	104.8	119.8	103.8	103.4	104.4	101.2	110.6
平成27年 1月	112.9	121.8	104.8	92.0	76.0	79.8	106.2	111.9	94.8	101.4	100.7	100.2	119.8	98.8	97.5	97.6	97.3	114.5
2	113.3	113.2	104.8	92.2	78.2	79.6	98.4	111.5	94.8	101.4	101.4	102.2	119.8	101.0	98.5	99.4	96.4	111.3
3	113.1	113.2	104.8	93.2	80.1	80.8	99.7	111.8	95.1	101.4	105.1	105.7	119.8	104.7	102.7	103.8	100.4	111.8
4																		
5																		
6																		
7																		
8																		
9																		
10																		
11																		
12																		
平成19年度平均	95.9	117.8	97.8	106.1	131.4	153.1	105.4	93.3	99.1	91.0	98.5	95.4	100.9	95.1	102.4	99.4	110.8	97.5
20	103.0	130.8	97.8	104.1	120.6	130.2	101.2	95.3	104.6	90.8	99.2	96.0	100.0	95.8	103.5	102.8	105.7	100.7
21	100.5	85.5	97.8	101.4	110.4	115.7	99.0	97.2	104.4	90.2	100.5	99.1	100.0	99.0	104.3	104.9	102.9	98.4
22	100.2	105.2	101.0	97.8	94.7	96.0	101.7	100.8	98.5	100.0	100.1	100.5	100.0	100.6	99.4	99.7	98.7	99.6
23	98.1	121.2	101.9	91.9	81.6	89.2	106.6	99.6	94.7	99.5	103.1	102.7	117.1	101.7	104.9	108.0	97.6	100.2
24	102.3	126.0	101.9	89.8	73.7	86.4	110.2	103.6	93.7	99.5	101.6	101.8	118.7	100.7	102.3	105.8	94.2	97.8
25	109.0	133.8	101.9	87.7	70.8	79.2	103.8	103.6	92.8	99.1	101.9	100.6	118.7	99.3	104.0	108.8	92.7	101.5

項目	被服類		保健医療	医薬品・健康保持用摂取品	保健医療用品・器具	保健医療サービス	交通・通信	交通	自動車等関係費	通信	教育	授業料等	教科書・学習参考教材	補習教育	教養娯楽	教養娯楽用耐久財	教養娯楽用品	書籍・他の印刷物	教養娯楽サービス	諸雑費
	他の被服類	被服関連サービス																		
ウエイト	34	25	432	149	90	193	1,542	173	894	475	318	193	14	112	1,047	154	204	132	557	566
平成21年平均	99.9	100.0	100.4	100.4	102.3	99.8	98.4	101.5	96.6	100.5	121.7	129.5	99.2	101.9	101.2	119.9	101.1	99.8	100.5	98.0
22	100.0	100.0	100.0	100.0	100.0	100.0	100.0	100.0	100.0	100.0	100.0	100.0	100.0	100.0	100.0	100.0	100.0	100.0	100.0	100.0
23	103.4	100.0	99.3	98.8	97.7	100.3	101.3	102.0	102.7	98.6	95.3	92.3	100.1	100.0	94.3	63.1	97.9	100.3	100.2	103.0
24	105.4	100.0	98.4	96.4	97.4	100.5	101.5	101.7	103.5	97.8	95.5	92.4	101.9	100.0	92.4	56.6	95.3	100.8	99.2	102.6
25	103.1	99.7	97.3	93.6	97.1	100.3	103.3	101.4	106.5	98.0	95.4	92.3	104.8	99.3	90.9	53.2	94.4	101.0	97.8	103.7
26	104.2	103.2	97.8	94.0	97.2	101.1	105.7	105.7	109.2	99.2	97.8	94.6	107.0	102.2	94.2	56.6	99.3	103.4	100.6	106.9
平成26年 1月	102.2	99.7	96.7	92.1	96.7	100.3	103.4	99.3	106.9	98.3	95.3	92.3	105.5	99.1	90.6	53.4	95.2	101.2	96.7	105.5
2	101.6	99.7	96.5	91.4	96.5	100.3	103.5	99.7	107.0	98.3	95.3	92.3	105.5	99.1	90.9	53.7	95.8	101.2	96.9	105.4
3	107.0	99.7	96.6	91.7	96.5	100.3	103.8	102.7	106.9	98.3	95.3	92.3	105.5	99.1	91.4	54.0	96.5	101.2	97.5	105.6
4	109.2	104.1	98.1	96.1	94.8	101.3	105.9	104.4	109.1	100.4	98.5	95.4	107.5	102.8	94.9	55.9	100.7	104.0	101.4	107.5
5	106.7	104.1	97.7	94.6	95.3	101.3	106.2	104.7	109.3	101.1	98.5	95.4	107.5	102.8	94.5	56.0	100.1	103.9	100.9	107.3
6	103.9	104.1	98.1	95.5	95.4	101.3	106.0	104.2	109.5	100.1	98.5	95.4	107.5	102.8	94.7	57.1	100.1	104.1	100.8	107.4
7	102.6	104.1	98.5	95.6	97.4	101.3	107.3	108.9	111.1	99.5	98.5	95.4	107.5	102.8	95.1	59.1	99.9	104.1	101.2	107.2
8	102.6	104.1	98.5	95.7	97.2	101.3	107.6	113.2	111.0	99.0	98.5	95.4	107.5	102.8	96.4	58.3	100.5	104.2	103.7	107.1
9	101.8	104.1	98.4	94.6	98.8	101.3	106.4	107.2	110.5	98.2	98.9	95.4	107.5	103.8	95.2	58.8	100.0	104.1	101.4	107.3
10	103.4	104.1	98.0	93.4	98.3	101.4	107.0	107.3	111.3	99.0	98.9	95.4	107.5	103.8	96.0	58.5	100.5	104.3	102.7	107.1
11	105.8	105.4	98.4	93.7	99.7	101.4	106.2	107.7	109.7	99.0	98.9	95.4	107.5	103.8	95.5	58.5	100.6	104.4	101.7	107.5
12	103.9	105.4	98.4	93.8	99.6	101.4	105.4	109.2	108.0	99.0	98.9	95.4	107.5	103.8	95.5	56.0	101.6	104.2	102.1	107.4
平成27年 1月	94.6	106.6	98.4	93.7	100.0	101.2	103.9	106.7	106.0	99.0	98.9	95.4	107.5	103.8	93.8	53.1	100.6	104.3	100.1	107.1
2	91.6	106.6	98.6	94.4	100.1	101.2	102.7	107.1	103.8	99.0	98.9	95.4	107.5	103.8	94.7	53.8	103.0	104.5	100.7	107.0
3	100.7	106.9	98.2	93.2	100.1	101.2	103.6	109.6	105.0	98.7	98.9	95.4	107.5	103.8	95.3	54.1	103.5	104.5	101.5	107.1
4																				
5																				
6																				
7																				
8																				
9																				
10																				
11																				
12																				
平成19年度平均	106.0	99.8	100.5	99.8	107.2	98.7	101.5	100.8	101.9	100.9	121.9	127.9	93.5	107.8	103.1	166.8	102.4	99.3	101.2	98.2
20	102.4	100.0	100.6	101.6	103.5	99.1	102.2	102.8	102.7	101.0	122.7	129.2	94.5	107.8	102.5	134.6	101.7	99.6	102.1	98.2
21	99.3	100.0	100.2	99.7	101.9	99.8	98.7	101.1	97.5	100.3	121.4	129.6	99.7	100.0	100.7	115.0	101.0	99.9	100.1	98.1
22	101.4	100.0	100.0	100.4	99.2	100.1	100.3	100.2	100.8	99.4	95.3	92.2	100.1	100.0	98.7	90.6	100.1	100.1	100.1	101.2
23	104.5	100.0	99.0	98.1	97.8	100.4	101.5	101.9	103.1	98.4	95.3	92.3	100.1	100.0	93.6	60.2	96.8	100.4	100.0	102.9
24	103.9	99.9	98.4	96.1	97.3	100.5	101.6	101.5	103.8	97.6	95.5	92.4	102.5	100.0	91.8	55.0	94.6	100.9	98.8	102.7
25	104.1	99.7	96.9	92.6	97.0	100.3	103.7	101.3	107.0	98.2	95.3	92.3	105.5	99.1	91.1	53.4	94.9	101.1	97.9	104.3



項目	理美容	理美容	身の回り	たばこ	他の	生鮮食品	生鮮魚介	生鮮野菜	生鮮果物	生鮮食品を除く総合	生鮮食品を除く食料	帰属家賃を除く総合	帰属家賃を除く住居	帰属家賃を除く家賃	帰属家賃・生鮮食品を除く総合	エネルギー	食料(酒類を除く)・エネルギーを除く総合	教育関係費	教養娯楽関係費	情報通信関係費
	サ-ビス	用品	用品		諸雑費															
ウエイト	113	140	56	41	217	382	130	172	80	9,618	2,192	8,701	727	432	8,319	804	6,742	378	1,115	549
平成21年平均	99.1	100.7	95.6	91.2	98.0	95.0	106.5	87.9	92.2	101.0	102.0	100.9	100.6	100.7	101.1	97.0	101.2	117.5	101.1	100.4
22	100.0	100.0	100.0	100.0	100.0	100.0	100.0	100.0	100.0	100.0	100.0	100.0	100.0	100.0	100.0	100.0	100.0	100.0	100.0	100.0
23	100.1	98.1	96.9	126.2	104.9	100.3	99.4	99.4	103.7	99.3	100.1	99.5	98.7	99.2	99.4	104.8	98.4	96.5	95.0	99.9
24	100.1	98.3	92.4	126.2	104.9	100.0	99.7	98.2	104.5	99.2	101.0	99.5	98.5	98.9	99.5	107.4	97.7	96.7	93.0	99.2
25	100.1	99.1	94.9	126.2	106.4	100.5	103.9	96.1	104.5	99.4	100.6	99.8	97.5	98.1	99.7	114.2	97.2	96.6	91.5	97.9
26	101.8	99.9	99.8	130.3	111.3	105.1	116.7	98.9	99.8	101.8	104.2	102.7	98.0	97.9	102.5	120.0	98.8	98.9	94.7	99.0
平成26年 1月	100.1	98.0	97.6	126.2	111.2	110.4	115.4	108.3	106.6	99.6	101.5	100.5	97.2	97.7	100.0	116.3	96.9	96.5	90.9	97.9
2	100.1	97.9	96.6	126.2	111.2	103.0	111.5	94.7	107.2	99.6	101.2	100.1	97.4	97.7	100.0	116.3	97.0	96.5	91.2	97.9
3	100.1	98.0	98.7	126.2	111.2	103.7	111.6	96.1	107.3	99.8	101.2	100.4	97.4	97.8	100.3	116.6	97.3	96.5	92.1	97.9
4	102.4	101.4	100.2	131.6	111.3	99.7	109.2	92.7	99.4	101.9	104.3	102.6	97.9	97.7	102.7	118.8	99.1	99.5	95.0	100.1
5	102.4	100.6	100.6	131.6	111.3	104.2	113.7	94.7	109.4	102.3	104.9	103.2	97.9	97.7	103.2	121.9	99.1	99.6	94.7	100.7
6	102.4	101.2	100.4	131.6	111.3	101.0	119.8	89.0	96.5	102.3	104.7	103.0	98.0	97.8	103.1	122.3	99.1	99.6	94.8	99.8
7	102.4	100.2	100.7	131.6	111.3	102.5	117.1	91.9	101.4	102.5	105.2	103.4	98.2	98.1	103.4	123.3	99.2	99.6	95.8	99.3
8	102.4	99.7	100.7	131.6	111.3	111.4	131.1	99.5	104.8	102.5	104.8	103.8	98.3	98.0	103.5	123.0	99.3	99.6	97.7	98.8
9	102.4	100.5	100.3	131.6	111.4	113.4	122.5	116.9	91.0	102.5	105.2	103.9	98.1	98.0	103.4	122.1	99.3	99.8	95.6	98.8
10	102.4	99.7	100.5	131.6	111.4	106.5	113.8	109.2	88.5	102.9	105.8	103.9	98.3	98.0	103.8	121.9	99.6	99.8	96.4	98.8
11	102.4	101.3	100.2	131.6	111.4	101.8	113.3	98.3	90.7	102.8	105.9	103.7	98.4	98.0	103.7	119.9	99.7	99.8	96.0	98.8
12	102.4	100.8	100.6	131.6	111.4	104.1	121.3	95.3	94.9	102.4	105.4	103.4	98.4	98.1	103.4	118.1	99.6	99.9	96.2	98.8
平成27年 1月	102.4	99.7	100.6	131.6	111.4	107.9	115.4	101.5	109.5	101.8	105.2	102.9	99.2	98.1	102.6	115.5	99.1	100.0	94.3	98.8
2	102.4	99.5	100.2	131.6	111.4	106.9	118.4	99.1	105.1	101.7	105.1	102.7	99.3	98.1	102.5	113.1	99.3	100.0	95.2	98.8
3	102.4	99.7	100.4	131.6	111.4	105.8	112.0	99.1	110.0	102.3	105.7	103.3	99.3	98.0	103.2	114.5	99.7	100.0	96.1	98.8
4																				
5																				
6																				
7																				
8																				
9																				
10																				
11																				
12																				
平成19年度平均	99.1	101.0	97.7	91.2	97.7	94.5	106.5	86.5	92.9	100.7	99.0	100.8	99.2	99.7	101.0	101.8	101.3	117.4	102.9	100.5
20	99.1	100.7	97.5	91.2	98.0	95.9	105.9	89.2	94.6	101.7	101.7	102.0	100.1	100.3	102.2	106.6	101.3	118.2	102.5	100.8
21	99.2	100.7	96.2	91.2	98.0	94.0	104.3	88.8	89.9	100.8	101.4	100.7	100.5	100.5	100.9	97.1	101.2	117.3	100.7	100.2
22	100.1	99.3	100.7	108.8	101.6	102.1	101.2	101.6	104.3	99.7	100.0	99.8	99.6	99.8	99.7	101.3	99.4	96.2	98.8	100.0
23	100.1	98.1	95.3	126.2	104.9	102.2	99.8	101.9	106.7	99.3	100.3	99.5	98.6	99.1	99.4	105.6	98.2	96.6	94.2	99.8
24	100.1	98.8	91.6	126.2	104.9	97.0	98.5	94.0	100.9	99.1	101.0	99.3	98.3	98.8	99.4	108.3	97.4	96.7	92.4	98.8
25	100.1	98.7	96.5	126.2	108.0	102.4	107.4	97.8	104.4	99.6	100.7	100.1	97.4	97.8	100.0	115.9	97.3	96.5	91.7	97.9