

概況

(1) 2月の総合指数は平成22年を100として99.7となり、前月比は(-)0.3%の下落、前年同月比では(+1.2%の上昇となった。
 対前年同月比の動きを見ると11月は(+1.1%、12月は(+1.7%、1月は(+1.2%、2月は(+1.2%と推移している。

(2) 生鮮食品を除く総合指数は99.6となり、前月比は変わらず、前年同月比では(+1.0%の上昇となった。

(3) 食料(酒類を除く)及びエネルギーを除く総合指数は97.0となり、前月比は(+0.1の上昇、前年同月比では(+0.5%の上昇となった。

上昇及び下落している主な項目(寄与度順)

○ 前月との比較

| 上昇 | (%) | 下落 | (%) |
|--------|-----|-------|------|
| 家庭用耐久財 | 5.9 | 野菜・海藻 | -7.8 |
| 穀類 | 1.0 | 調理食品 | -2.7 |
| 教養娯楽用品 | 0.7 | 魚介類 | -2.6 |

○ 前年同月との比較

| 上昇 | (%) | 下落 | (%) |
|---------|------|------------------|------|
| 電気代 | 10.2 | 菓子類 | -4.5 |
| 魚介類 | 9.9 | 医薬品・健康保持用品 摂取 | -4.4 |
| 自動車等関係費 | 1.9 | 家賃 | -0.4 |

(平成22年=100)

| | 総合 | 食料 | 住居 | 光熱・水道 | 家具・家事用品 | 被服及び履物 | 保健医療 | 交通・通信 | 教育 | 教養娯楽 | 諸雑費 | 生鮮食品 除く総合 | 食料(酒類を除く) ・エネルギーを除く 総合 |
|----------|--------|--------|--------|-------|---------|--------|--------|-------|--------|-------|--------|--------------|------------------------------|
| 平成26年 2月 | 99.7 | 101.5 | 97.0 | 110.9 | 88.9 | 97.7 | 96.5 | 103.5 | 95.3 | 90.9 | 105.4 | 99.6 | 97.0 |
| 平成26年 1月 | 100.0 | 102.9 | 97.0 | 110.8 | 87.8 | 98.4 | 96.7 | 103.4 | 95.3 | 90.6 | 105.5 | 99.6 | 96.9 |
| 平成25年 2月 | 98.5 | 100.0 | 97.3 | 104.7 | 88.5 | 96.3 | 98.2 | 102.1 | 95.5 | 89.8 | 102.7 | 98.5 | 96.6 |
| 対前月比% | -0.3 | -1.4 | 0.1 | 0.0 | 1.3 | -0.7 | -0.2 | 0.1 | 0.0 | 0.3 | -0.1 | 0.0 | 0.1 |
| (寄与度) | -0.300 | -0.360 | 0.000 | 0.007 | 0.036 | -0.030 | -0.009 | 0.015 | 0.000 | 0.031 | -0.006 | | |
| 対前年同月比% | 1.2 | 1.4 | -0.3 | 5.9 | 0.5 | 1.4 | -1.7 | 1.3 | -0.2 | 1.2 | 2.6 | 1.0 | 0.5 |
| (寄与度) | 1.200 | 0.391 | -0.062 | 0.461 | 0.013 | 0.062 | -0.074 | 0.219 | -0.006 | 0.117 | 0.155 | | |

「総務省統計局『小売物価統計調査』の調査票情報を独自集計したものである。」

さが統計情報館では、平成26年 3月28日 (金)17時以降に御覧になれます。

アドレス http://www.pref.saga.lg.jp/web/kensei/_1366/toukei.html

費目別に見た指数の動き

| | 前月からの動き | 前年同月からの動き |
|---------|--|---|
| 食料 | 101.5となり、(-)1.4%下落した。 これは、穀類(+1.0%等の値上がりはあるものの、野菜・海藻(-)7.8%等の値下がりによるものである。 | 101.5となり、(+1.4%上昇した。 これは、菓子類(-)4.5%等の値下がりはあるものの、魚介類(+9.9%等の値上がりによるものである。 |
| 住居 | 97.0となり、(+0.1%上昇した。 これは、設備修繕・維持(+0.5%の値上がりによるものである。 | 97.0となり、(-)0.3%下落した。 これは、家賃(-)0.4%等の値下がりによるものである。 |
| 光熱・水道 | 110.9となり、前月と変わらなかった。 | 110.9となり、(+5.9%上昇した。 これは、電気代(+10.2%等の値上がりによるものである。 |
| 家具・家事用品 | 88.9となり、(+1.3%上昇した。 これは、家事雑貨(-)1.4%等の値下がりはあるものの、家庭用耐久財(+5.9%の値上がりによるものである。 | 88.9となり、(+0.5%上昇した。 これは、家事雑貨(-)3.5%等の値下がりはあるものの、家庭用耐久財(+5.3%等の値上がりによるものである。 |
| 被服及び履物 | 97.7となり、(-)0.7%下落した。 これは、下着類(+0.6%の値上がりはあるものの、シャツ・セーター類(-)1.7%等の値下がりによるものである。 | 97.7となり、(+1.4%上昇した。 これは、洋服(-)2.0%等の値下がりはあるものの、シャツ・セーター類(+5.1%等の値上がりによるものである。 |
| 保健医療 | 96.5となり、(-)0.2%下落した。 これは、医薬品・健康保持用摂取品(-)0.7%等の値下がりによるものである。 | 96.5となり、(-)1.7%下落した。 これは、医薬品・健康保持用摂取品(-)4.4%等の値下がりによるものである。 |
| 交通・通信 | 103.5となり、(+0.1%上昇した。 これは、自動車等関係費(+0.1%等の値上がりによるものである。 | 103.5となり、(+1.3%上昇した。 これは、交通(-)0.6%の値下がりはあるものの、自動車等関係費(+1.9%等の値上がりによるものである。 |
| 教育 | 95.3となり、前月と変わらなかった。 | 95.3となり、(-)0.2%下落した。 これは、教科書・学習参考教材(+2.9%の値上がりはあるものの、補習教育(-)0.9%の値下がりによるものである。 |
| 教養娯楽 | 90.9となり、(+0.3%上昇した。 これは、教養娯楽用品(+0.7%等の値上がりによるものである。 | 90.9となり、(+1.2%上昇した。 これは、教養娯楽用品(+2.8%等の値上がりによるものである。 |
| 諸雑費 | 105.4となり、(-)0.1%下落した。 これは、身の回り用品(-)0.9%等の値下がりによるものである。 | 105.4となり、(+2.6%上昇した。 これは、理美容用品(-)1.9%の値下がりはあるものの、他の諸雑費(+6.1%等の値上がりによるものである。 |

消費者物価指数(全国・九州地方)

(平成22年=100)

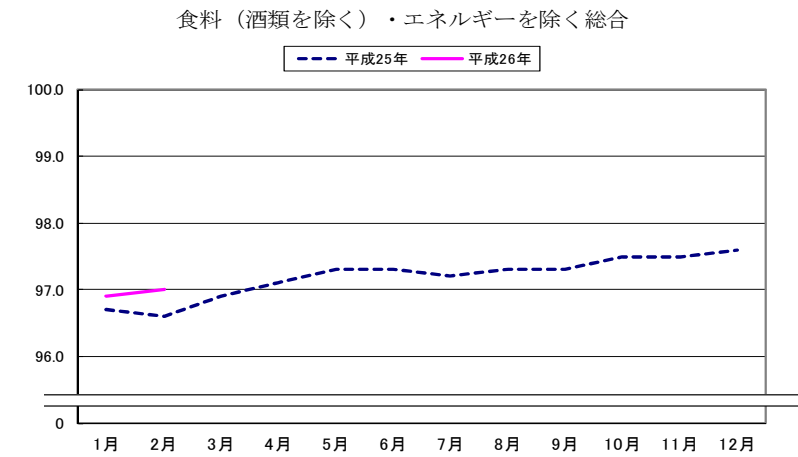
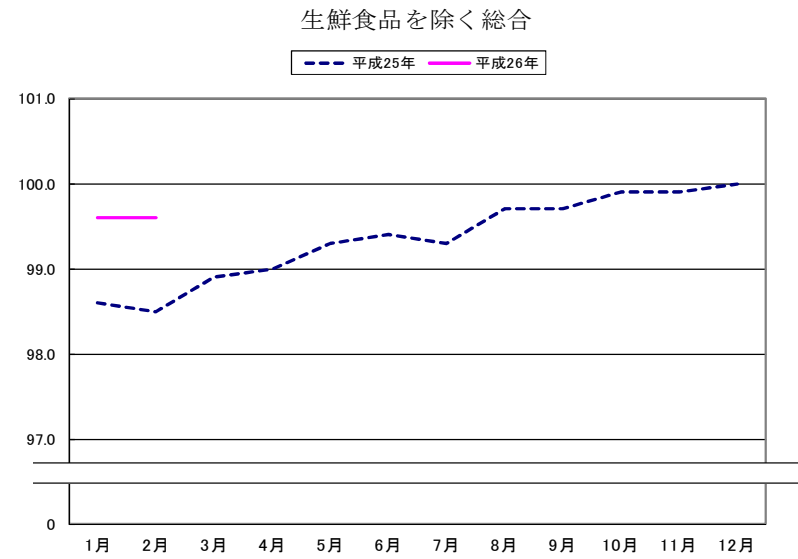
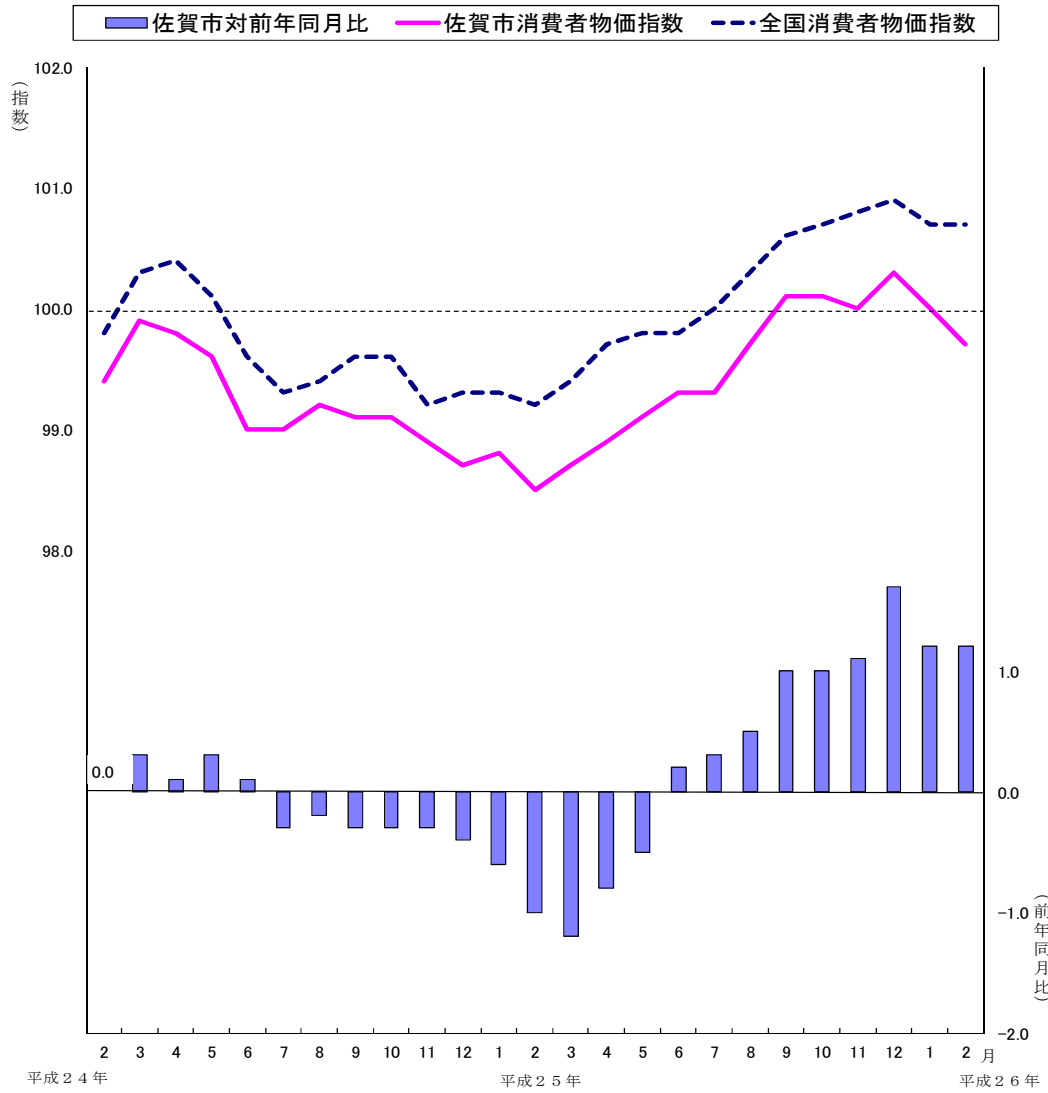
| 平成 26 年 2 月 | | | |
|-------------|-------|---------|-----------|
| | 総合指数 | 対前月比(%) | 対前年同月比(%) |
| 全 国 | 100.7 | 0.0 | 1.5 |
| 九 州 | 100.6 | -0.1 | 1.5 |
| 九州地方 | | | |
| 福岡市 | 99.8 | 0.0 | 0.7 |
| 佐賀市 | 99.7 | -0.3 | 1.2 |
| 長崎市 | 100.2 | -0.2 | 1.2 |
| 熊本市 | 99.6 | -0.2 | 1.6 |
| 大分市 | 101.0 | 0.2 | 1.9 |
| 宮崎市 | 100.6 | -0.2 | 1.1 |
| 鹿児島市 | 99.6 | -0.3 | 1.3 |
| 那覇市 | 100.4 | 0.0 | 1.3 |

消費者物価指数(総合)

平成22年=100

| | 佐 賀 市 | | | 全 国 | | | 九 州 | | |
|-----------|-------|------|--------|-------|------|--------|-------|------|--------|
| | 指数 | 対前年比 | 対前年同月比 | 指数 | 対前年比 | 対前年同月比 | 指数 | 対前年比 | 対前年同月比 |
| 平成 16 年平均 | 101.6 | | -0.1 | 100.7 | | 0.0 | 100.4 | | 0.0 |
| 17 | 100.7 | | -0.9 | 100.4 | | -0.3 | 100.2 | | -0.2 |
| 18 | 100.8 | | 0.1 | 100.7 | | 0.3 | 100.3 | | 0.1 |
| 19 | 100.5 | | -0.3 | 100.7 | | 0.0 | 100.5 | | 0.2 |
| 20 | 101.5 | | 1.0 | 102.1 | | 1.4 | 101.9 | | 1.4 |
| 21 | 100.8 | | -0.7 | 100.7 | | -1.4 | 100.6 | | -1.3 |
| 22 | 100.0 | | -0.8 | 100.0 | | -0.7 | 100.0 | | -0.6 |
| 23 | 99.4 | | -0.7 | 99.7 | | -0.3 | 99.8 | | -0.2 |
| 24 | 99.3 | | -0.1 | 99.7 | | 0.0 | 99.7 | | -0.1 |
| 25 | 99.4 | | 0.2 | 100.0 | | 0.4 | 100.0 | | 0.3 |
| | 指数 | 対前月比 | 対前年同月比 | 指数 | 対前月比 | 対前年同月比 | 指数 | 対前月比 | 対前年同月比 |
| 平成25年1月 | 98.8 | 0.1 | -0.6 | 99.3 | 0.0 | -0.3 | 99.3 | 0.1 | -0.5 |
| 2 | 98.5 | -0.3 | -1.0 | 99.2 | -0.2 | -0.7 | 99.1 | -0.2 | -0.8 |
| 3 | 98.7 | 0.2 | -1.2 | 99.4 | 0.2 | -0.9 | 99.3 | 0.2 | -1.1 |
| 4 | 98.9 | 0.2 | -0.8 | 99.7 | 0.3 | -0.7 | 99.5 | 0.2 | -0.9 |
| 5 | 99.1 | 0.2 | -0.5 | 99.8 | 0.1 | -0.3 | 99.7 | 0.2 | -0.4 |
| 6 | 99.3 | 0.1 | 0.2 | 99.8 | 0.0 | 0.2 | 99.7 | 0.0 | 0.2 |
| 7 | 99.3 | 0.0 | 0.3 | 100.0 | 0.2 | 0.7 | 99.9 | 0.2 | 0.5 |
| 8 | 99.7 | 0.4 | 0.5 | 100.3 | 0.3 | 0.9 | 100.3 | 0.4 | 0.8 |
| 9 | 100.1 | 0.4 | 1.0 | 100.6 | 0.3 | 1.1 | 100.7 | 0.4 | 1.1 |
| 10 | 100.1 | 0.0 | 1.0 | 100.7 | 0.1 | 1.1 | 100.8 | 0.1 | 1.2 |
| 11 | 100.0 | -0.1 | 1.1 | 100.8 | 0.0 | 1.5 | 100.7 | -0.1 | 1.5 |
| 12 | 100.3 | 0.3 | 1.7 | 100.9 | 0.1 | 1.6 | 100.9 | 0.2 | 1.8 |
| 平成26年1月 | 100.0 | -0.3 | 1.2 | 100.7 | -0.2 | 1.4 | 100.6 | -0.3 | 1.4 |
| 2 | 99.7 | -0.3 | 1.2 | 100.7 | 0.0 | 1.5 | 100.6 | -0.1 | 1.5 |
| 3 | | | | | | | | | |
| 4 | | | | | | | | | |
| 5 | | | | | | | | | |
| 6 | | | | | | | | | |
| 7 | | | | | | | | | |
| 8 | | | | | | | | | |
| 9 | | | | | | | | | |
| 10 | | | | | | | | | |
| 11 | | | | | | | | | |
| 12 | | | | | | | | | |
| | 指数 | | 対前年度比 | 指数 | | 対前年度比 | 指数 | | 対前年度比 |
| 平成 15年度平均 | 101.6 | | -0.4 | 100.7 | | -0.2 | 100.4 | | -0.1 |
| 16 | 101.4 | | -0.2 | 100.6 | | -0.1 | 100.4 | | 0.0 |
| 17 | 100.6 | | -0.8 | 100.4 | | -0.1 | 100.1 | | -0.2 |
| 18 | 100.8 | | 0.2 | 100.6 | | 0.2 | 100.3 | | 0.2 |
| 19 | 100.6 | | -0.2 | 101.0 | | 0.4 | 100.8 | | 0.5 |
| 20 | 101.6 | | 1.0 | 102.1 | | 1.1 | 101.9 | | 1.1 |
| 21 | 100.6 | | -1.0 | 100.4 | | -1.7 | 100.4 | | -1.5 |
| 22 | 99.8 | | -0.6 | 99.9 | | -0.4 | 99.9 | | -0.4 |
| 23 | 99.4 | | -0.4 | 99.8 | | -0.1 | 99.8 | | -0.1 |
| 24 | 99.0 | | -0.3 | 99.5 | | -0.3 | 99.5 | | -0.3 |

消費者物価指数（総合）及び前年同月比（佐賀市）



佐 賀 市 中 分 類 指 数 (平成22年=100)

| 項 目 | 平成25年 平均 | 平成25年 2月 | 平成26年 1月 | 平成26年 2月 | 対前月比 (%) | 対前年 同月比(%) |
|--------------|-------------|-------------|-------------|-------------|-------------|---------------|
| 佐賀市総合 | 99.4 | 98.5 | 100.0 | 99.7 | -0.3 | 1.2 |
| 食料 | 100.5 | 100.0 | 102.9 | 101.5 | -1.4 | 1.4 |
| 穀類 | 101.0 | 101.1 | 100.8 | 101.8 | 1.0 | 0.8 |
| 介類 | 101.0 | 97.7 | 110.3 | 107.4 | -2.6 | 9.9 |
| 肉類 | 96.2 | 96.6 | 95.1 | 95.1 | 0.0 | -1.6 |
| 卵類 | 96.7 | 96.4 | 102.1 | 102.8 | 0.7 | 6.7 |
| 野菜・海藻類 | 99.1 | 95.6 | 108.3 | 99.9 | -7.8 | 4.5 |
| 果物 | 104.2 | 103.1 | 106.2 | 106.7 | 0.5 | 3.5 |
| 油脂・調味料 | 99.4 | 98.0 | 103.9 | 104.6 | 0.7 | 6.7 |
| 菓子類 | 98.6 | 101.0 | 96.8 | 96.5 | -0.3 | -4.5 |
| 調理食品 | 105.5 | 105.5 | 107.6 | 104.7 | -2.7 | -0.8 |
| 飲料 | 99.0 | 98.7 | 101.3 | 100.1 | -1.2 | 1.4 |
| 酒類 | 98.8 | 99.2 | 98.7 | 99.1 | 0.4 | -0.1 |
| 外食 | 101.8 | 101.7 | 101.8 | 101.8 | 0.0 | 0.0 |
| 住居 | 97.1 | 97.3 | 97.0 | 97.0 | 0.1 | -0.3 |
| 家賃 | 97.2 | 97.4 | 97.1 | 97.1 | 0.0 | -0.4 |
| 設備修繕・維持 | 96.8 | 96.9 | 96.4 | 96.8 | 0.5 | -0.1 |
| 光熱・水道 | 109.1 | 104.7 | 110.8 | 110.9 | 0.0 | 5.9 |
| 電気代 | 112.5 | 105.1 | 115.7 | 115.8 | 0.1 | 10.2 |
| ガス代 | 107.8 | 103.1 | 108.9 | 108.9 | 0.0 | 5.7 |
| 他の光熱料 | 132.2 | 131.6 | 137.2 | 137.2 | 0.0 | 4.3 |
| 上下水道料 | 101.9 | 101.9 | 101.9 | 101.9 | 0.0 | 0.0 |
| 家具・家事用品 | 87.7 | 88.5 | 87.8 | 88.9 | 1.3 | 0.5 |
| 家庭用耐久財 | 70.0 | 72.7 | 72.3 | 76.6 | 5.9 | 5.3 |
| 室内装備品 | 80.3 | 84.0 | 79.5 | 79.0 | -0.6 | -6.0 |
| 寝具類 | 105.1 | 104.1 | 103.1 | 102.8 | -0.3 | -1.2 |
| 家事雑貨 | 104.6 | 103.1 | 101.0 | 99.5 | -1.4 | -3.5 |
| 家事用消耗品 | 92.5 | 91.9 | 93.2 | 93.2 | 0.0 | 1.4 |
| 家事サービス | 99.2 | 99.5 | 99.1 | 99.1 | 0.0 | -0.5 |
| 被服及び履物 | 101.8 | 96.3 | 98.4 | 97.7 | -0.7 | 1.4 |
| 衣料 | 101.0 | 95.4 | 93.8 | 93.6 | -0.1 | -1.9 |
| 和服 | 118.7 | 118.7 | 118.7 | 118.7 | 0.0 | 0.0 |
| 洋服 | 99.8 | 93.8 | 92.0 | 91.9 | -0.1 | -2.0 |
| シャツ・セーター・下着類 | 103.3 | 96.5 | 102.5 | 101.4 | -1.1 | 5.0 |
| シャツ・セーター類 | 108.1 | 99.8 | 106.7 | 104.9 | -1.7 | 5.1 |
| 下着類 | 92.3 | 88.9 | 92.8 | 93.3 | 0.6 | 4.9 |
| 履物類 | 101.0 | 99.0 | 103.3 | 100.8 | -2.4 | 1.9 |
| 他の被服類 | 103.1 | 95.1 | 102.2 | 101.6 | -0.6 | 6.9 |
| 被服関連サービス | 99.7 | 99.7 | 99.7 | 99.7 | 0.0 | 0.0 |

| 項 目 | 平成25年 平均 | 平成25年 2月 | 平成26年 1月 | 平成26年 2月 | 対前月比 (%) | 対前年 同月比(%) |
|----------------------|-------------|-------------|-------------|-------------|-------------|---------------|
| 保健医療 | 97.3 | 98.2 | 96.7 | 96.5 | -0.2 | -1.7 |
| 医薬品・健康保持用摂取品 | 93.6 | 95.6 | 92.1 | 91.4 | -0.7 | -4.4 |
| 保健医療用品・器具 | 97.1 | 97.2 | 96.7 | 96.5 | -0.1 | -0.6 |
| 保健医療サービス | 100.3 | 100.6 | 100.3 | 100.3 | 0.0 | -0.3 |
| 交通・通信 | 103.3 | 102.1 | 103.4 | 103.5 | 0.1 | 1.3 |
| 交通関係 | 101.4 | 100.3 | 99.3 | 99.7 | 0.4 | -0.6 |
| 自動車等関係 | 106.5 | 104.9 | 106.9 | 107.0 | 0.1 | 1.9 |
| 通信 | 98.0 | 97.5 | 98.3 | 98.3 | 0.0 | 0.9 |
| 教育 | 95.4 | 95.5 | 95.3 | 95.3 | 0.0 | -0.2 |
| 授業料等 | 92.3 | 92.4 | 92.3 | 92.3 | 0.0 | 0.0 |
| 教科書・学習参考教材 | 104.8 | 102.5 | 105.5 | 105.5 | 0.0 | 2.9 |
| 補習教育 | 99.3 | 100.0 | 99.1 | 99.1 | 0.0 | -0.9 |
| 教養娯楽 | 90.9 | 89.8 | 90.6 | 90.9 | 0.3 | 1.2 |
| 教養娯楽用耐久財 | 53.2 | 51.7 | 53.4 | 53.7 | 0.5 | 3.8 |
| 教養娯楽用品 | 94.4 | 93.3 | 95.2 | 95.8 | 0.7 | 2.8 |
| 書籍・他の印刷物 | 101.0 | 100.9 | 101.2 | 101.2 | 0.0 | 0.3 |
| 教養娯楽サービス | 97.8 | 96.5 | 96.7 | 96.9 | 0.2 | 0.4 |
| 諸雑費 | 103.7 | 102.7 | 105.5 | 105.4 | -0.1 | 2.6 |
| 美容サービス | 100.1 | 100.1 | 100.1 | 100.1 | 0.0 | 0.0 |
| 美容用品 | 99.1 | 99.8 | 98.0 | 97.9 | -0.1 | -1.9 |
| 身の回り用品 | 94.9 | 89.5 | 97.6 | 96.6 | -0.9 | 8.0 |
| たばこ | 126.2 | 126.2 | 126.2 | 126.2 | 0.0 | 0.0 |
| 他の諸雑費 | 106.4 | 104.8 | 111.2 | 111.2 | 0.0 | 6.1 |
| 特掲項目 | | | | | | |
| 生鮮食品 | 100.5 | 96.7 | 110.4 | 103.0 | -6.7 | 6.5 |
| 生鮮魚介 | 103.9 | 99.3 | 115.4 | 111.5 | -3.3 | 12.3 |
| 生鮮野菜 | 96.1 | 91.7 | 108.3 | 94.7 | -12.6 | 3.2 |
| 生鮮果物 | 104.5 | 103.3 | 106.6 | 107.2 | 0.5 | 3.7 |
| 生鮮食品を除く総合 | 99.4 | 98.5 | 99.6 | 99.6 | 0.0 | 1.0 |
| 生鮮食品を除く食料 | 100.6 | 100.6 | 101.5 | 101.2 | -0.4 | 0.6 |
| 帰属家賃を除く総合 | 99.8 | 98.7 | 100.5 | 100.1 | -0.4 | 1.4 |
| 帰属家賃を除く住居 | 97.5 | 98.0 | 97.2 | 97.4 | 0.2 | -0.6 |
| 帰属家賃を除く家賃 | 98.1 | 98.7 | 97.7 | 97.7 | 0.0 | -1.0 |
| 帰属家賃・生鮮食品を除く総合 | 99.7 | 98.8 | 100.0 | 100.0 | 0.0 | 1.2 |
| エネルギー | 114.2 | 109.7 | 116.3 | 116.3 | 0.0 | 6.1 |
| 食料(酒類を除く)・エネルギーを除く総合 | 97.2 | 96.6 | 96.9 | 97.0 | 0.1 | 0.5 |
| 教育関係費 | 96.6 | 96.8 | 96.5 | 96.5 | -0.1 | -0.3 |
| 教養娯楽関係費 | 91.5 | 90.3 | 90.9 | 91.2 | 0.4 | 1.1 |
| 情報通信関係費 | 97.9 | 97.8 | 97.9 | 97.9 | 0.0 | 0.1 |

佐賀市消費者物価指数（中分類）

平成22年=100

| 項目 | 総合 | 食料 | 穀類 | 魚介類 | 肉類 | 乳卵類 | 野菜・ 海藻 | 果物 | 油脂・ 調味料 | 菓子類 | 調理食品 | 飲料 | 酒類 | 外食 | 住居 | | | 光熱・ 水道 | 電気代 |
|----------|--------|-------|-------|-------|-------|-------|-----------|-------|------------|-------|-------|-------|-------|-------|-------|-------------|-------|-----------|-------|
| | | | | | | | | | | | | | | | 家賃 | 設備修繕 ・維持 | | | |
| ウエイト | 10,000 | 2,574 | 219 | 212 | 221 | 106 | 271 | 84 | 110 | 229 | 319 | 137 | 120 | 545 | 2,027 | 1,732 | 295 | 734 | 299 |
| 平成20年平均 | 101.5 | 100.1 | 102.3 | 102.7 | 98.0 | 100.6 | 93.5 | 92.6 | 101.5 | 99.1 | 102.6 | 105.0 | 107.3 | 99.7 | 98.7 | 98.6 | 99.2 | 103.8 | 102.2 |
| 21 | 100.8 | 100.9 | 103.5 | 104.4 | 100.9 | 105.2 | 93.1 | 92.7 | 100.9 | 104.1 | 103.3 | 102.3 | 102.2 | 99.8 | 100.2 | 100.2 | 100.5 | 100.0 | 102.9 |
| 22 | 100.0 | 100.0 | 100.0 | 100.0 | 100.0 | 100.0 | 100.0 | 100.0 | 100.0 | 100.0 | 100.0 | 100.0 | 100.0 | 100.0 | 100.0 | 100.0 | 100.0 | 100.0 | 100.0 |
| 23 | 99.4 | 100.1 | 97.1 | 98.1 | 101.3 | 99.3 | 99.8 | 103.5 | 100.2 | 101.2 | 100.5 | 100.0 | 99.6 | 101.1 | 98.6 | 98.7 | 98.1 | 101.6 | 102.0 |
| 24 | 99.3 | 100.9 | 100.3 | 98.5 | 99.8 | 97.3 | 99.6 | 104.2 | 98.9 | 101.1 | 105.8 | 99.4 | 99.1 | 101.4 | 97.9 | 97.9 | 97.8 | 104.0 | 105.7 |
| 25 | 99.4 | 100.5 | 101.0 | 101.0 | 96.2 | 96.7 | 99.1 | 104.2 | 99.4 | 98.6 | 105.5 | 99.0 | 98.8 | 101.8 | 97.1 | 97.2 | 96.8 | 109.1 | 112.5 |
| 平成25年 1月 | 98.8 | 101.2 | 101.3 | 97.6 | 98.1 | 95.7 | 100.8 | 113.6 | 97.3 | 102.2 | 106.0 | 99.5 | 98.8 | 101.7 | 97.4 | 97.4 | 97.1 | 104.4 | 105.5 |
| 2 | 98.5 | 100.0 | 101.1 | 97.7 | 96.6 | 96.4 | 95.6 | 103.1 | 98.0 | 101.0 | 105.5 | 98.7 | 99.2 | 101.7 | 97.3 | 97.4 | 96.9 | 104.7 | 105.1 |
| 3 | 98.7 | 99.5 | 100.5 | 96.2 | 97.7 | 95.9 | 92.5 | 104.0 | 96.9 | 99.6 | 106.0 | 98.8 | 98.8 | 101.7 | 97.3 | 97.3 | 97.0 | 105.9 | 105.1 |
| 4 | 98.9 | 99.8 | 100.9 | 97.3 | 96.8 | 94.4 | 92.4 | 112.7 | 99.5 | 99.0 | 105.5 | 98.5 | 99.0 | 101.7 | 97.1 | 97.1 | 96.8 | 106.3 | 105.9 |
| 5 | 99.1 | 99.4 | 100.5 | 96.6 | 96.8 | 94.5 | 91.8 | 106.7 | 99.8 | 98.2 | 105.7 | 98.9 | 99.2 | 101.8 | 97.1 | 97.1 | 96.6 | 109.7 | 113.9 |
| 6 | 99.3 | 99.7 | 101.2 | 100.3 | 95.5 | 94.4 | 91.1 | 107.4 | 99.2 | 97.8 | 106.2 | 99.5 | 99.1 | 101.8 | 97.0 | 97.1 | 96.6 | 110.4 | 115.4 |
| 7 | 99.3 | 99.8 | 102.2 | 101.1 | 96.0 | 94.2 | 94.5 | 104.9 | 99.6 | 96.9 | 104.6 | 97.7 | 98.6 | 102.2 | 97.0 | 97.1 | 96.6 | 110.9 | 116.3 |
| 8 | 99.7 | 100.3 | 102.0 | 102.4 | 95.5 | 95.3 | 98.6 | 107.4 | 99.7 | 96.4 | 104.8 | 97.4 | 97.9 | 101.8 | 97.0 | 97.1 | 96.6 | 111.3 | 116.8 |
| 9 | 100.1 | 101.8 | 100.7 | 108.4 | 95.4 | 96.3 | 109.0 | 99.0 | 99.6 | 97.9 | 105.2 | 99.4 | 98.7 | 101.6 | 97.0 | 97.1 | 96.9 | 111.5 | 117.0 |
| 10 | 100.1 | 101.3 | 100.8 | 102.3 | 95.5 | 99.3 | 107.2 | 97.5 | 99.7 | 98.6 | 105.2 | 99.3 | 98.6 | 101.6 | 97.0 | 97.1 | 96.8 | 111.5 | 116.9 |
| 11 | 100.0 | 101.1 | 101.1 | 98.9 | 95.5 | 99.8 | 108.2 | 95.5 | 101.6 | 98.0 | 105.2 | 99.2 | 99.0 | 101.8 | 97.0 | 97.1 | 96.9 | 111.2 | 116.3 |
| 12 | 100.3 | 102.5 | 99.7 | 112.7 | 95.0 | 104.3 | 107.7 | 98.9 | 101.6 | 97.3 | 106.0 | 101.0 | 99.0 | 101.8 | 97.0 | 97.1 | 96.6 | 110.9 | 115.9 |
| 平成26年 1月 | 100.0 | 102.9 | 100.8 | 110.3 | 95.1 | 102.1 | 108.3 | 106.2 | 103.9 | 96.8 | 107.6 | 101.3 | 98.7 | 101.8 | 97.0 | 97.1 | 96.4 | 110.8 | 115.7 |
| 2 | 99.7 | 101.5 | 101.8 | 107.4 | 95.1 | 102.8 | 99.9 | 106.7 | 104.6 | 96.5 | 104.7 | 100.1 | 99.1 | 101.8 | 97.0 | 97.1 | 96.8 | 110.9 | 115.8 |
| 3 | | | | | | | | | | | | | | | | | | | |
| 4 | | | | | | | | | | | | | | | | | | | |
| 5 | | | | | | | | | | | | | | | | | | | |
| 6 | | | | | | | | | | | | | | | | | | | |
| 7 | | | | | | | | | | | | | | | | | | | |
| 8 | | | | | | | | | | | | | | | | | | | |
| 9 | | | | | | | | | | | | | | | | | | | |
| 10 | | | | | | | | | | | | | | | | | | | |
| 11 | | | | | | | | | | | | | | | | | | | |
| 12 | | | | | | | | | | | | | | | | | | | |
| 平成18年度平均 | 100.8 | 98.3 | 96.9 | 105.3 | 94.6 | 93.3 | 91.9 | 97.5 | 97.0 | 96.0 | 100.1 | 105.3 | 108.2 | 98.4 | 100.7 | 101.7 | 92.8 | 98.3 | 99.7 |
| 19 | 100.6 | 98.3 | 97.5 | 101.7 | 95.6 | 93.6 | 90.9 | 93.1 | 98.2 | 96.8 | 102.0 | 105.8 | 108.0 | 98.9 | 99.0 | 99.1 | 98.2 | 99.7 | 100.5 |
| 20 | 101.6 | 100.8 | 103.6 | 103.5 | 99.0 | 103.2 | 94.5 | 95.2 | 102.3 | 100.3 | 102.9 | 104.8 | 106.6 | 99.7 | 99.0 | 98.9 | 99.5 | 103.9 | 103.3 |
| 21 | 100.6 | 100.3 | 102.5 | 102.9 | 100.7 | 104.2 | 93.5 | 90.5 | 100.4 | 103.5 | 102.2 | 101.5 | 101.2 | 99.9 | 100.4 | 100.4 | 100.6 | 99.2 | 101.5 |
| 22 | 99.8 | 100.3 | 98.8 | 100.5 | 100.1 | 99.8 | 100.9 | 104.1 | 99.8 | 100.4 | 100.1 | 99.8 | 99.7 | 100.3 | 99.7 | 99.7 | 99.4 | 100.5 | 99.9 |
| 23 | 99.4 | 100.6 | 98.1 | 98.1 | 101.6 | 99.2 | 101.5 | 106.4 | 100.1 | 100.7 | 100.7 | 100.1 | 99.5 | 101.3 | 98.4 | 98.4 | 97.9 | 102.1 | 103.1 |
| 24 | 99.0 | 100.4 | 100.5 | 97.5 | 98.7 | 96.4 | 97.0 | 100.8 | 98.2 | 101.2 | 107.0 | 99.3 | 98.9 | 101.5 | 97.7 | 97.7 | 97.6 | 104.6 | 105.9 |

| 項目 | ガス代 | 他の光熱 | 上下水道料 | 家具・家事用品 | 家庭用耐久財 | 室内装備品 | 寝具類 | 家事雑貨 | 家事用消耗品 | 家事サービス | 被服及び履物 | 衣料 | | | シャツ・セーター・ | | 履物類 | |
|----------|-------|-------|-------|---------|--------|-------|-------|-------|--------|--------|--------|-------|-------|-------|-----------|-------|-------|-------|
| | | | | | | | | | | | | 和服 | 洋服 | 下着類 | シャツ・セーター類 | 下着類 | | |
| ウエイト | 207 | 28 | 200 | 326 | 111 | 24 | 16 | 64 | 75 | 35 | 434 | 199 | 13 | 186 | 132 | 92 | 40 | 44 |
| 平成20年平均 | 101.3 | 142.0 | 97.8 | 104.5 | 122.4 | 135.6 | 104.3 | 94.7 | 102.6 | 91.0 | 98.4 | 94.4 | 99.9 | 94.1 | 103.2 | 101.9 | 106.8 | 101.0 |
| 21 | 101.9 | 84.3 | 97.8 | 102.1 | 113.2 | 118.9 | 99.0 | 96.3 | 105.0 | 90.2 | 100.0 | 98.3 | 100.0 | 98.2 | 103.9 | 104.1 | 103.7 | 97.2 |
| 22 | 100.0 | 100.0 | 100.0 | 100.0 | 100.0 | 100.0 | 100.0 | 100.0 | 100.0 | 100.0 | 100.0 | 100.0 | 100.0 | 100.0 | 100.0 | 100.0 | 100.0 | 100.0 |
| 23 | 98.4 | 119.4 | 101.9 | 93.0 | 83.7 | 89.4 | 105.0 | 100.4 | 95.7 | 99.6 | 102.2 | 102.5 | 112.5 | 101.9 | 102.4 | 104.4 | 97.8 | 100.2 |
| 24 | 101.0 | 123.4 | 101.9 | 90.5 | 75.8 | 87.9 | 110.4 | 102.4 | 94.2 | 99.5 | 102.4 | 102.0 | 118.7 | 100.9 | 104.2 | 108.1 | 95.4 | 97.8 |
| 25 | 107.8 | 132.2 | 101.9 | 87.7 | 70.0 | 80.3 | 105.1 | 104.6 | 92.5 | 99.2 | 101.8 | 101.0 | 118.7 | 99.8 | 103.3 | 108.1 | 92.3 | 101.0 |
| 平成25年 1月 | 102.2 | 128.2 | 101.9 | 87.9 | 68.6 | 84.6 | 113.6 | 104.3 | 92.3 | 99.5 | 99.0 | 98.2 | 118.7 | 96.8 | 100.3 | 104.0 | 91.8 | 99.0 |
| 2 | 103.1 | 131.6 | 101.9 | 88.5 | 72.7 | 84.0 | 104.1 | 103.1 | 91.9 | 99.5 | 96.3 | 95.4 | 118.7 | 93.8 | 96.5 | 99.8 | 88.9 | 99.0 |
| 3 | 107.2 | 132.4 | 101.9 | 88.2 | 72.6 | 81.8 | 98.3 | 104.7 | 91.7 | 99.5 | 100.2 | 100.1 | 118.7 | 98.8 | 100.0 | 103.8 | 91.1 | 98.4 |
| 4 | 107.9 | 129.2 | 101.9 | 88.5 | 71.7 | 81.5 | 104.8 | 106.1 | 91.7 | 99.1 | 102.8 | 101.6 | 118.7 | 100.4 | 105.2 | 110.9 | 92.0 | 101.3 |
| 5 | 108.4 | 129.2 | 101.9 | 88.0 | 70.4 | 81.1 | 104.8 | 106.1 | 92.0 | 99.1 | 101.8 | 100.4 | 118.7 | 99.1 | 103.8 | 108.8 | 92.0 | 101.3 |
| 6 | 108.9 | 129.2 | 101.9 | 87.7 | 69.7 | 77.3 | 101.4 | 106.1 | 93.3 | 99.1 | 102.7 | 101.1 | 118.7 | 99.9 | 105.4 | 111.4 | 91.4 | 101.7 |
| 7 | 109.2 | 130.5 | 101.9 | 88.3 | 71.6 | 77.1 | 101.4 | 106.1 | 93.4 | 99.1 | 99.1 | 97.7 | 118.7 | 96.2 | 99.1 | 102.7 | 90.7 | 101.7 |
| 8 | 109.4 | 133.6 | 101.9 | 87.3 | 69.6 | 77.0 | 103.5 | 104.5 | 93.0 | 99.1 | 98.7 | 97.9 | 118.7 | 96.5 | 98.7 | 102.4 | 90.1 | 99.3 |
| 9 | 109.5 | 135.7 | 101.9 | 86.7 | 67.6 | 80.0 | 103.8 | 104.0 | 92.6 | 99.1 | 104.9 | 104.8 | 118.7 | 103.8 | 108.4 | 114.2 | 94.9 | 100.7 |
| 10 | 109.6 | 135.7 | 101.9 | 87.2 | 68.9 | 79.6 | 107.2 | 103.7 | 92.5 | 99.1 | 104.7 | 105.3 | 118.7 | 104.3 | 106.2 | 111.4 | 94.2 | 101.3 |
| 11 | 109.4 | 135.7 | 101.9 | 87.1 | 68.9 | 79.8 | 106.1 | 103.5 | 92.4 | 99.1 | 105.6 | 105.5 | 118.7 | 104.6 | 107.0 | 112.1 | 95.3 | 104.2 |
| 12 | 109.1 | 135.7 | 101.9 | 87.1 | 67.6 | 79.7 | 112.2 | 103.5 | 92.9 | 99.1 | 105.5 | 103.8 | 118.7 | 102.8 | 109.4 | 115.6 | 94.9 | 104.2 |
| 平成26年 1月 | 108.9 | 137.2 | 101.9 | 87.8 | 72.3 | 79.5 | 103.1 | 101.0 | 93.2 | 99.1 | 98.4 | 93.8 | 118.7 | 92.0 | 102.5 | 106.7 | 92.8 | 103.3 |
| 2 | 108.9 | 137.2 | 101.9 | 88.9 | 76.6 | 79.0 | 102.8 | 99.5 | 93.2 | 99.1 | 97.7 | 93.6 | 118.7 | 91.9 | 101.4 | 104.9 | 93.3 | 100.8 |
| 3 | | | | | | | | | | | | | | | | | | |
| 4 | | | | | | | | | | | | | | | | | | |
| 5 | | | | | | | | | | | | | | | | | | |
| 6 | | | | | | | | | | | | | | | | | | |
| 7 | | | | | | | | | | | | | | | | | | |
| 8 | | | | | | | | | | | | | | | | | | |
| 9 | | | | | | | | | | | | | | | | | | |
| 10 | | | | | | | | | | | | | | | | | | |
| 11 | | | | | | | | | | | | | | | | | | |
| 12 | | | | | | | | | | | | | | | | | | |
| 平成18年度平均 | 94.3 | 109.7 | 97.8 | 110.6 | 150.3 | 194.6 | 103.5 | 87.4 | 100.5 | 91.4 | 99.1 | 96.2 | 106.1 | 95.8 | 101.0 | 97.1 | 112.1 | 98.8 |
| 19 | 95.9 | 117.8 | 97.8 | 106.1 | 131.4 | 153.1 | 105.4 | 93.3 | 99.1 | 91.0 | 98.5 | 95.4 | 100.9 | 95.1 | 102.4 | 99.4 | 110.8 | 97.5 |
| 20 | 103.0 | 130.8 | 97.8 | 104.1 | 120.6 | 130.2 | 101.2 | 95.3 | 104.6 | 90.8 | 99.2 | 96.0 | 100.0 | 95.8 | 103.5 | 102.8 | 105.7 | 100.7 |
| 21 | 100.5 | 85.5 | 97.8 | 101.4 | 110.4 | 115.7 | 99.0 | 97.2 | 104.4 | 90.2 | 100.5 | 99.1 | 100.0 | 99.0 | 104.3 | 104.9 | 102.9 | 98.4 |
| 22 | 100.2 | 105.2 | 101.0 | 97.8 | 94.7 | 96.0 | 101.7 | 100.8 | 98.5 | 100.0 | 100.1 | 100.5 | 100.0 | 100.6 | 99.4 | 99.7 | 98.7 | 99.6 |
| 23 | 98.1 | 121.2 | 101.9 | 91.9 | 81.6 | 89.2 | 106.6 | 99.6 | 94.7 | 99.5 | 103.1 | 102.7 | 117.1 | 101.7 | 104.9 | 108.0 | 97.6 | 100.2 |
| 24 | 102.3 | 126.0 | 101.9 | 89.8 | 73.7 | 86.4 | 110.2 | 103.6 | 93.7 | 99.5 | 101.6 | 101.8 | 118.7 | 100.7 | 102.3 | 105.8 | 94.2 | 97.8 |

| 項目 | 被服類 | | 保健医療 | 医薬品・健康保持用摂取品 | 保健医療用品・器具 | 保健医療サービス | 交通・通信 | 交通 | 自動車等関係費 | 通信 | 教育 | 授業料等 | 教科書・学習参考教材 | 補習教育 | 教養娯楽 | 教養娯楽用耐久財 | 教養娯楽用品 | 書籍・他の印刷物 | 教養娯楽サービス | 諸雑費 |
|----------|-------|----------|-------|--------------|-----------|----------|-------|-------|---------|-------|-------|-------|------------|-------|-------|----------|--------|----------|----------|-------|
| | 他の被服類 | 被服関連サービス | | | | | | | | | | | | | | | | | | |
| ウエイト | 34 | 25 | 432 | 149 | 90 | 193 | 1,542 | 173 | 894 | 475 | 318 | 193 | 14 | 112 | 1,047 | 154 | 204 | 132 | 557 | 566 |
| 平成20年平均 | 102.8 | 100.0 | 100.6 | 101.7 | 104.2 | 98.9 | 103.5 | 102.7 | 104.9 | 100.9 | 122.5 | 129.0 | 93.5 | 107.8 | 102.8 | 142.0 | 102.0 | 99.5 | 102.1 | 98.3 |
| 21 | 99.9 | 100.0 | 100.4 | 100.4 | 102.3 | 99.8 | 98.4 | 101.5 | 96.6 | 100.5 | 121.7 | 129.5 | 99.2 | 101.9 | 101.2 | 119.9 | 101.1 | 99.8 | 100.5 | 98.0 |
| 22 | 100.0 | 100.0 | 100.0 | 100.0 | 100.0 | 100.0 | 100.0 | 100.0 | 100.0 | 100.0 | 100.0 | 100.0 | 100.0 | 100.0 | 100.0 | 100.0 | 100.0 | 100.0 | 100.0 | 100.0 |
| 23 | 103.4 | 100.0 | 99.3 | 98.8 | 97.7 | 100.3 | 101.3 | 102.0 | 102.7 | 98.6 | 95.3 | 92.3 | 100.1 | 100.0 | 94.3 | 63.1 | 97.9 | 100.3 | 100.2 | 103.0 |
| 24 | 105.4 | 100.0 | 98.4 | 96.4 | 97.4 | 100.5 | 101.5 | 101.7 | 103.5 | 97.8 | 95.5 | 92.4 | 101.9 | 100.0 | 92.4 | 56.6 | 95.3 | 100.8 | 99.2 | 102.6 |
| 25 | 103.1 | 99.7 | 97.3 | 93.6 | 97.1 | 100.3 | 103.3 | 101.4 | 106.5 | 98.0 | 95.4 | 92.3 | 104.8 | 99.3 | 90.9 | 53.2 | 94.4 | 101.0 | 97.8 | 103.7 |
| 平成25年 1月 | 98.0 | 99.7 | 98.2 | 95.6 | 97.4 | 100.6 | 101.5 | 99.9 | 104.0 | 97.5 | 95.5 | 92.4 | 102.5 | 100.0 | 90.2 | 52.1 | 94.5 | 101.0 | 96.7 | 102.6 |
| 2 | 95.1 | 99.7 | 98.2 | 95.6 | 97.2 | 100.6 | 102.1 | 100.3 | 104.9 | 97.5 | 95.5 | 92.4 | 102.5 | 100.0 | 89.8 | 51.7 | 93.3 | 100.9 | 96.5 | 102.7 |
| 3 | 104.7 | 99.7 | 98.2 | 95.6 | 97.0 | 100.6 | 102.4 | 102.2 | 105.1 | 97.4 | 95.5 | 92.4 | 102.5 | 100.0 | 90.4 | 54.1 | 94.2 | 101.0 | 96.6 | 103.3 |
| 4 | 104.7 | 99.7 | 96.9 | 92.1 | 97.6 | 100.2 | 102.9 | 100.3 | 106.4 | 97.1 | 95.3 | 92.3 | 105.5 | 99.1 | 90.5 | 52.9 | 93.5 | 100.9 | 97.3 | 103.4 |
| 5 | 104.7 | 99.7 | 97.2 | 93.1 | 97.7 | 100.2 | 103.2 | 100.6 | 106.3 | 98.3 | 95.3 | 92.3 | 105.5 | 99.1 | 90.8 | 54.7 | 94.3 | 101.0 | 97.1 | 103.7 |
| 6 | 105.1 | 99.7 | 97.4 | 93.5 | 97.9 | 100.2 | 103.2 | 100.1 | 106.3 | 98.3 | 95.3 | 92.3 | 105.5 | 99.1 | 91.2 | 54.0 | 95.0 | 101.1 | 97.7 | 102.9 |
| 7 | 103.8 | 99.7 | 97.5 | 94.2 | 97.2 | 100.2 | 103.6 | 103.0 | 106.5 | 98.3 | 95.3 | 92.3 | 105.5 | 99.1 | 91.1 | 53.0 | 95.2 | 100.9 | 97.8 | 103.2 |
| 8 | 101.9 | 99.7 | 97.5 | 94.5 | 96.5 | 100.2 | 105.3 | 107.4 | 108.6 | 98.4 | 95.3 | 92.3 | 105.5 | 99.1 | 92.0 | 52.2 | 93.9 | 101.1 | 100.2 | 103.1 |
| 9 | 101.9 | 99.7 | 97.0 | 92.7 | 97.0 | 100.2 | 104.4 | 100.7 | 108.3 | 98.4 | 95.3 | 92.3 | 105.5 | 99.1 | 90.7 | 53.3 | 93.9 | 101.0 | 97.5 | 102.9 |
| 10 | 104.1 | 99.7 | 97.1 | 93.1 | 96.9 | 100.3 | 103.9 | 100.5 | 107.5 | 98.4 | 95.3 | 92.3 | 105.5 | 99.1 | 91.3 | 53.0 | 94.0 | 101.0 | 98.7 | 105.5 |
| 11 | 106.8 | 99.7 | 96.4 | 91.4 | 96.2 | 100.3 | 103.6 | 100.1 | 107.1 | 98.3 | 95.3 | 92.3 | 105.5 | 99.1 | 91.4 | 53.3 | 94.9 | 101.0 | 98.4 | 105.4 |
| 12 | 105.8 | 99.7 | 96.5 | 91.3 | 96.7 | 100.3 | 103.5 | 101.6 | 106.7 | 98.3 | 95.3 | 92.3 | 105.5 | 99.1 | 91.7 | 53.8 | 96.0 | 101.0 | 98.5 | 105.4 |
| 平成26年 1月 | 102.2 | 99.7 | 96.7 | 92.1 | 96.7 | 100.3 | 103.4 | 99.3 | 106.9 | 98.3 | 95.3 | 92.3 | 105.5 | 99.1 | 90.6 | 53.4 | 95.2 | 101.2 | 96.7 | 105.5 |
| 2 | 101.6 | 99.7 | 96.5 | 91.4 | 96.5 | 100.3 | 103.5 | 99.7 | 107.0 | 98.3 | 95.3 | 92.3 | 105.5 | 99.1 | 90.9 | 53.7 | 95.8 | 101.2 | 96.9 | 105.4 |
| 3 | | | | | | | | | | | | | | | | | | | | |
| 4 | | | | | | | | | | | | | | | | | | | | |
| 5 | | | | | | | | | | | | | | | | | | | | |
| 6 | | | | | | | | | | | | | | | | | | | | |
| 7 | | | | | | | | | | | | | | | | | | | | |
| 8 | | | | | | | | | | | | | | | | | | | | |
| 9 | | | | | | | | | | | | | | | | | | | | |
| 10 | | | | | | | | | | | | | | | | | | | | |
| 11 | | | | | | | | | | | | | | | | | | | | |
| 12 | | | | | | | | | | | | | | | | | | | | |
| 平成18年度平均 | 114.3 | 98.9 | 100.3 | 99.8 | 108.6 | 97.8 | 100.6 | 99.4 | 99.7 | 103.2 | 121.0 | 126.9 | 92.4 | 107.8 | 103.8 | 206.5 | 103.2 | 99.1 | 100.1 | 97.5 |
| 19 | 106.0 | 99.8 | 100.5 | 99.8 | 107.2 | 98.7 | 101.5 | 100.8 | 101.9 | 100.9 | 121.9 | 127.9 | 93.5 | 107.8 | 103.1 | 166.8 | 102.4 | 99.3 | 101.2 | 98.2 |
| 20 | 102.4 | 100.0 | 100.6 | 101.6 | 103.5 | 99.1 | 102.2 | 102.8 | 102.7 | 101.0 | 122.7 | 129.2 | 94.5 | 107.8 | 102.5 | 134.6 | 101.7 | 99.6 | 102.1 | 98.2 |
| 21 | 99.3 | 100.0 | 100.2 | 99.7 | 101.9 | 99.8 | 98.7 | 101.1 | 97.5 | 100.3 | 121.4 | 129.6 | 99.7 | 100.0 | 100.7 | 115.0 | 101.0 | 99.9 | 100.1 | 98.1 |
| 22 | 101.4 | 100.0 | 100.0 | 100.4 | 99.2 | 100.1 | 100.3 | 100.2 | 100.8 | 99.4 | 95.3 | 92.2 | 100.1 | 100.0 | 98.7 | 90.6 | 100.1 | 100.1 | 100.1 | 101.2 |
| 23 | 104.5 | 100.0 | 99.0 | 98.1 | 97.8 | 100.4 | 101.5 | 101.9 | 103.1 | 98.4 | 95.3 | 92.3 | 100.1 | 100.0 | 93.6 | 60.2 | 96.8 | 100.4 | 100.0 | 102.9 |
| 24 | 103.9 | 99.9 | 98.4 | 96.1 | 97.3 | 100.5 | 101.6 | 101.5 | 103.8 | 97.6 | 95.5 | 92.4 | 102.5 | 100.0 | 91.8 | 55.0 | 94.6 | 100.9 | 98.8 | 102.7 |

| 項目 | 理美容 | 理美容 | 身の回り | たばこ | 他の | 生鮮食品 | 生鮮魚介 | 生鮮野菜 | 生鮮果物 | 生鮮食品を除く総合 | 生鮮食品を除く食料 | 帰属家賃を除く総合 | 帰属家賃を除く住居 | 帰属家賃・ 帰属家賃を除く総合 | エネルギー | 食料(酒類を除く)・ エネルギーを除く総合 | 教育関係費 | 教養 関係費 | 情報 通信関係費 | |
|----------|-------|-------|-------|-------|-------|-------|-------|-------|-------|-----------|-----------|-----------|-----------|--------------------|-------|--------------------------|-------|-----------|-------------|-------|
| | サービス | 用品 | 用品 | | 諸雑費 | | | | | | | | | | | | | | | |
| ウエイト | 113 | 140 | 56 | 41 | 217 | 382 | 130 | 172 | 80 | 9,618 | 2,192 | 8,701 | 727 | 432 | 8,319 | 804 | 6,742 | 378 | 1,115 | 549 |
| 平成20年平均 | 99.1 | 100.8 | 98.2 | 91.2 | 98.0 | 94.8 | 105.9 | 88.0 | 92.1 | 101.7 | 101.0 | 102.0 | 99.7 | 100.0 | 102.2 | 108.7 | 101.2 | 118.0 | 102.7 | 100.7 |
| 21 | 99.1 | 100.7 | 95.6 | 91.2 | 98.0 | 95.0 | 106.5 | 87.9 | 92.2 | 101.0 | 102.0 | 100.9 | 100.6 | 100.7 | 101.1 | 97.0 | 101.2 | 117.5 | 101.1 | 100.4 |
| 22 | 100.0 | 100.0 | 100.0 | 100.0 | 100.0 | 100.0 | 100.0 | 100.0 | 100.0 | 100.0 | 100.0 | 100.0 | 100.0 | 100.0 | 100.0 | 100.0 | 100.0 | 100.0 | 100.0 | 100.0 |
| 23 | 100.1 | 98.1 | 96.9 | 126.2 | 104.9 | 100.3 | 99.4 | 99.4 | 103.7 | 99.3 | 100.1 | 99.5 | 98.7 | 99.2 | 99.4 | 104.8 | 98.4 | 96.5 | 95.0 | 99.9 |
| 24 | 100.1 | 98.3 | 92.4 | 126.2 | 104.9 | 100.0 | 99.7 | 98.2 | 104.5 | 99.2 | 101.0 | 99.5 | 98.5 | 98.9 | 99.5 | 107.4 | 97.7 | 96.7 | 93.0 | 99.2 |
| 25 | 100.1 | 99.1 | 94.9 | 126.2 | 106.4 | 100.5 | 103.9 | 96.1 | 104.5 | 99.4 | 100.6 | 99.8 | 97.5 | 98.1 | 99.7 | 114.2 | 97.2 | 96.6 | 91.5 | 97.9 |
| 平成25年 1月 | 100.1 | 98.8 | 90.6 | 126.2 | 104.8 | 103.1 | 100.1 | 100.1 | 114.3 | 98.6 | 100.9 | 99.1 | 98.0 | 98.6 | 98.9 | 108.5 | 96.7 | 96.7 | 90.6 | 97.9 |
| 2 | 100.1 | 99.8 | 89.5 | 126.2 | 104.8 | 96.7 | 99.3 | 91.7 | 103.3 | 98.5 | 100.6 | 98.7 | 98.0 | 98.7 | 98.8 | 109.7 | 96.6 | 96.8 | 90.3 | 97.8 |
| 3 | 100.1 | 100.7 | 93.2 | 126.2 | 104.8 | 94.2 | 97.9 | 86.8 | 104.3 | 98.9 | 100.5 | 99.0 | 97.9 | 98.6 | 99.2 | 110.9 | 96.9 | 96.8 | 91.1 | 97.8 |
| 4 | 100.1 | 100.8 | 94.5 | 126.2 | 104.8 | 96.8 | 99.5 | 87.0 | 113.5 | 99.0 | 100.3 | 99.2 | 97.6 | 98.1 | 99.3 | 111.0 | 97.1 | 96.5 | 90.9 | 97.9 |
| 5 | 100.1 | 101.2 | 96.5 | 126.2 | 104.8 | 93.9 | 97.3 | 85.3 | 107.1 | 99.3 | 100.4 | 99.5 | 97.5 | 98.1 | 99.7 | 113.9 | 97.3 | 96.5 | 91.3 | 97.9 |
| 6 | 100.1 | 98.7 | 94.4 | 126.2 | 104.8 | 94.7 | 101.8 | 83.2 | 107.9 | 99.4 | 100.5 | 99.6 | 97.4 | 97.9 | 99.8 | 114.6 | 97.3 | 96.5 | 91.5 | 97.9 |
| 7 | 100.1 | 98.8 | 96.6 | 126.2 | 104.8 | 97.6 | 103.9 | 89.4 | 105.2 | 99.3 | 100.2 | 99.6 | 97.4 | 97.9 | 99.7 | 115.3 | 97.2 | 96.5 | 91.9 | 97.9 |
| 8 | 100.1 | 98.7 | 96.5 | 126.2 | 104.8 | 101.4 | 106.2 | 94.8 | 107.8 | 99.7 | 100.1 | 100.2 | 97.3 | 97.8 | 100.1 | 117.8 | 97.3 | 96.5 | 93.4 | 97.9 |
| 9 | 100.1 | 98.3 | 95.4 | 126.2 | 104.8 | 109.6 | 114.8 | 110.6 | 99.0 | 99.7 | 100.5 | 100.6 | 97.4 | 97.8 | 100.1 | 117.8 | 97.3 | 96.5 | 91.2 | 97.9 |
| 10 | 100.1 | 98.5 | 96.5 | 126.2 | 111.1 | 105.2 | 106.7 | 107.6 | 97.4 | 99.9 | 100.6 | 100.6 | 97.3 | 97.7 | 100.3 | 117.5 | 97.5 | 96.5 | 91.8 | 97.9 |
| 11 | 100.1 | 97.8 | 97.1 | 126.2 | 111.1 | 103.0 | 99.3 | 109.2 | 95.3 | 99.9 | 100.8 | 100.5 | 97.4 | 97.7 | 100.3 | 116.9 | 97.5 | 96.5 | 91.8 | 97.9 |
| 12 | 100.1 | 97.6 | 97.6 | 126.2 | 111.1 | 110.0 | 120.4 | 107.3 | 98.9 | 100.0 | 101.2 | 100.9 | 97.3 | 97.7 | 100.4 | 116.2 | 97.6 | 96.5 | 92.3 | 97.9 |
| 平成25年 1月 | 100.1 | 98.0 | 97.6 | 126.2 | 111.2 | 110.4 | 115.4 | 108.3 | 106.6 | 99.6 | 101.5 | 100.5 | 97.2 | 97.7 | 100.0 | 116.3 | 96.9 | 96.5 | 90.9 | 97.9 |
| 2 | 100.1 | 97.9 | 96.6 | 126.2 | 111.2 | 103.0 | 111.5 | 94.7 | 107.2 | 99.6 | 101.2 | 100.1 | 97.4 | 97.7 | 100.0 | 116.3 | 97.0 | 96.5 | 91.2 | 97.9 |
| 3 | | | | | | | | | | | | | | | | | | | | |
| 4 | | | | | | | | | | | | | | | | | | | | |
| 5 | | | | | | | | | | | | | | | | | | | | |
| 6 | | | | | | | | | | | | | | | | | | | | |
| 7 | | | | | | | | | | | | | | | | | | | | |
| 8 | | | | | | | | | | | | | | | | | | | | |
| 9 | | | | | | | | | | | | | | | | | | | | |
| 10 | | | | | | | | | | | | | | | | | | | | |
| 11 | | | | | | | | | | | | | | | | | | | | |
| 12 | | | | | | | | | | | | | | | | | | | | |
| 平成18年度平均 | 99.1 | 99.5 | 97.7 | 89.2 | 97.1 | 98.5 | 112.4 | 88.5 | 98.3 | 100.9 | 98.2 | 100.7 | 98.5 | 101.2 | 100.7 | 99.1 | 102.2 | 116.5 | 103.4 | 102.2 |
| 19 | 99.1 | 101.0 | 97.7 | 91.2 | 97.7 | 94.5 | 106.5 | 86.5 | 92.9 | 100.7 | 99.0 | 100.8 | 99.2 | 99.7 | 101.0 | 101.8 | 101.3 | 117.4 | 102.9 | 100.5 |
| 20 | 99.1 | 100.7 | 97.5 | 91.2 | 98.0 | 95.9 | 105.9 | 89.2 | 94.6 | 101.7 | 101.7 | 102.0 | 100.1 | 100.3 | 102.2 | 106.6 | 101.3 | 118.2 | 102.5 | 100.8 |
| 21 | 99.2 | 100.7 | 96.2 | 91.2 | 98.0 | 94.0 | 104.3 | 88.8 | 89.9 | 100.8 | 101.4 | 100.7 | 100.5 | 100.5 | 100.9 | 97.1 | 101.2 | 117.3 | 100.7 | 100.2 |
| 22 | 100.1 | 99.3 | 100.7 | 108.8 | 101.6 | 102.1 | 101.2 | 101.6 | 104.3 | 99.7 | 100.0 | 99.8 | 99.6 | 99.8 | 99.7 | 101.3 | 99.4 | 96.2 | 98.8 | 100.0 |
| 23 | 100.1 | 98.1 | 95.3 | 126.2 | 104.9 | 102.2 | 99.8 | 101.9 | 106.7 | 99.3 | 100.3 | 99.5 | 98.6 | 99.1 | 99.4 | 105.6 | 98.2 | 96.6 | 94.2 | 99.8 |
| 24 | 100.1 | 98.8 | 91.6 | 126.2 | 104.9 | 97.0 | 98.5 | 94.0 | 100.9 | 99.1 | 101.0 | 99.3 | 98.3 | 98.8 | 99.4 | 108.3 | 97.4 | 96.7 | 92.4 | 98.8 |