

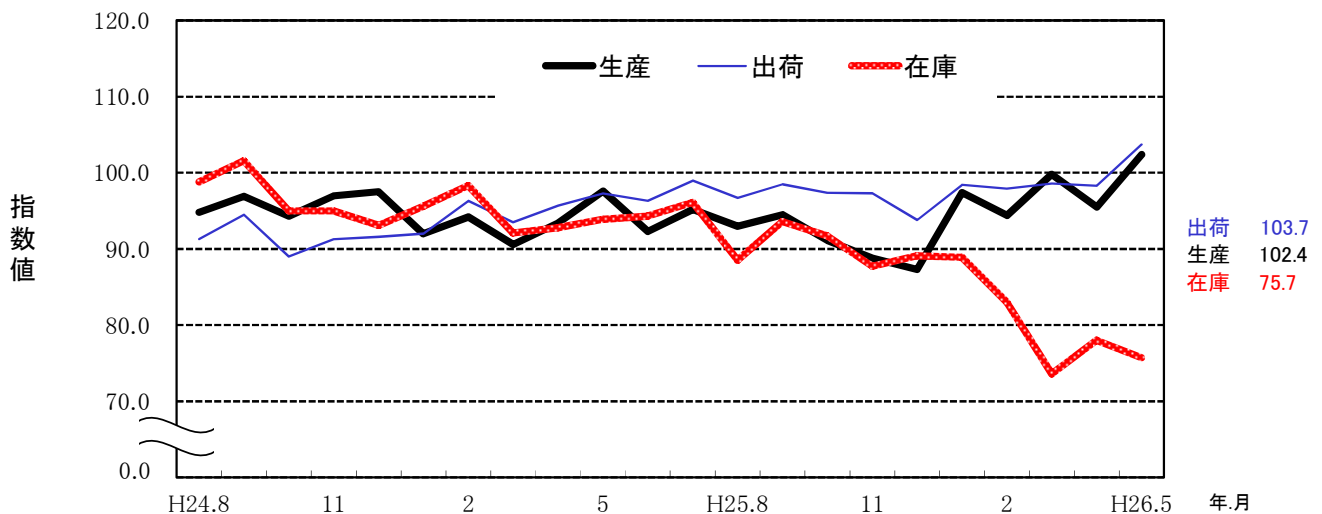
佐賀県鉱工業指数 平成26年5月分

(平成22年基準)

(前月比)

【生産指数】	102.4	(7.2%)
【出荷指数】	103.7	(5.5%)
【在庫指数】	75.7	(△2.9%)

佐賀県鉱工業指数(季節調整済)の推移



佐賀県、九州、全国の指数

平成22年=100

	生産指数		出荷指数		在庫指数	
	4月	5月	4月	5月	4月	5月
佐賀県	95.5	102.4	98.3	103.7	78.0	75.7
前月比	△ 4.3	7.2	△ 0.3	5.5	6.0	△ 2.9
前年同月比	2.3	3.9	2.7	5.3	△ 16.0	△ 19.4
九州	R 99.3 P	103.0	R 99.3 P	104.3	R 115.7 P	118.0
前月比	△ 5.1	3.7	△ 9.7	5.0	2.8	2.0
前年同月比	0.0	3.6	△ 2.9	1.3	△ 0.5	3.2
全国	R 99.3 P	99.8	R 98.0 P	96.8	R 105.2 P	108.3
前月比	△ 2.8	0.5	△ 5.0	△ 1.2	△ 0.5	2.9
前年同月比	3.8	0.8	2.4	△ 1.0	△ 1.9	0.8

注) Pは速報値、Rは確報値を表し、指数値はすべて季節調整済指数である。

前月比は季節調整済指数、前年同月比は原指数を比較したものであり、各比率は伸び率(%)である。

九州の指数は九州経済産業局、全国の指数は経済産業省算出による指数である。

平成 26 年 5 月 の 動 向

＜生産指数＞

生産指数は、102.4で前月比7.2%上昇した。

業種別では輸送機械工業、食料品工業、化学工業など9業種が上昇した。

一方、金属製品工業、その他窯業・土石製品工業、陶磁器・同関連製品工業など12業種が低下した。

また、前年同月比では、3.9%上昇し、22業種のうち14業種が前年同月の指数値を上回った。

＜出荷指数＞

生産者出荷指数は、103.7で前月比5.5%上昇した。

業種別では、22業種のうち13業種が上昇した。

前年同月比では、5.3%上昇した。

＜在庫指数＞

生産者製品在庫指数は、75.7で前月比2.9%低下した。

前年同月比は、19.4%低下した。

佐 賀 県 鉱 工 業 指 数 業 種 別 動 向

主な上昇業種	ウエイト	季節調整 済指数	前月比 (%)	前年同 月比(%)	摘 要 (前 月 比)
＜生産指数＞					
輸送機械工業	1243.7	117.3	26.3	42.8	2ヶ月ぶりの上昇
食料品工業	2284.5	96.8	8.5	△ 8.4	2ヶ月ぶりの上昇
化学工業	1469.7	119.4	10.8	21.4	3ヶ月連続の上昇
家具・装備品工業	105.5	154.8	66.8	63.1	2ヶ月ぶりの上昇
プラスチック製品工業	274.6	99.7	30.5	5.8	2ヶ月ぶりの上昇
＜出荷指数＞					
食料品工業	2015.8	97.9	11.6	△ 5.6	4ヶ月ぶりの上昇
輸送機械工業	1396.5	103.3	16.6	9.3	5ヶ月連続の上昇
プラスチック製品工業	224.6	104.0	31.1	8.2	2ヶ月ぶりの上昇
＜在庫指数＞					
パルプ・紙・紙加工品工業	501.5	83.6	23.5	21.9	2ヶ月連続の上昇
陶磁器・同関連製品工業	1065.3	130.9	0.9	6.0	2ヶ月連続の上昇

主な低下業種	ウエイト	季節調整 済指数	前月比 (%)	前年同 月比(%)	摘 要 (前 月 比)
＜生産指数＞					
金属製品工業	685.5	86.4	△ 13.8	8.9	2ヶ月連続の低下
その他の窯業・土石製品工業	205.0	77.9	△ 18.2	△ 17.8	5ヶ月ぶりの低下
陶磁器・同関連製品工業	227.5	75.0	△ 8.8	2.6	2ヶ月ぶりの低下
ゴム製品工業	377.4	115.6	△ 2.9	1.6	2ヶ月ぶりの低下
繊維工業	177.8	86.4	△ 7.5	△ 4.9	2ヶ月ぶりの低下
＜出荷指数＞					
一般機械工業	544.1	87.6	△ 24.2	△ 37.8	5ヶ月ぶりの低下
鉄鋼業	123.2	306.1	△ 13.9	△ 19.7	3ヶ月連続の低下
金属製品工業	629.0	95.0	△ 9.2	16.7	2ヶ月連続の低下
＜在庫指数＞					
金属製品工業	477.7	80.4	△ 18.2	4.0	2ヶ月ぶりの低下
鉄鋼業	1583.1	27.6	△ 12.9	△ 74.2	5ヶ月連続の低下

佐 賀 県 鉱 工 業 指 数 の 推 移

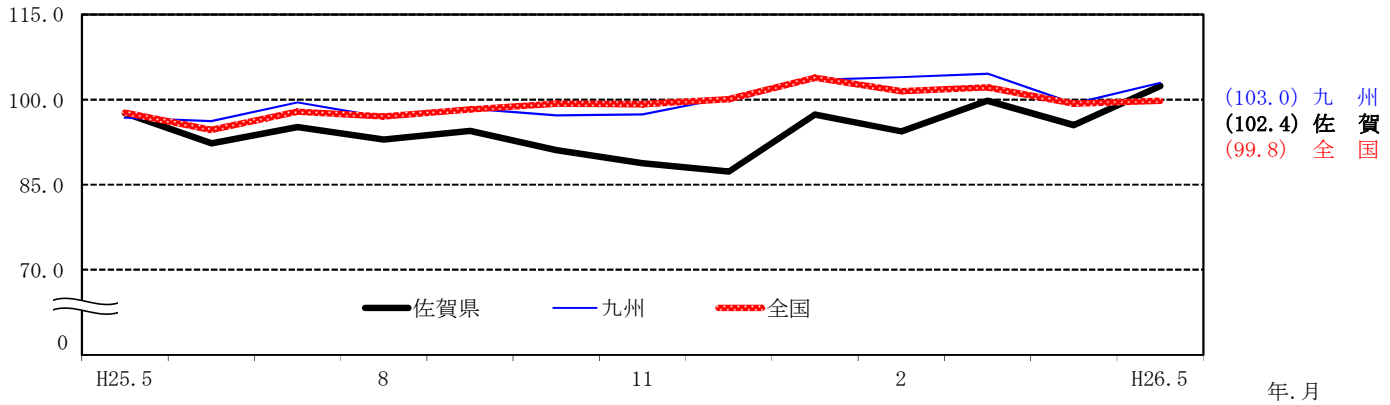
平成22年(2010年) = 100

		生 産		出 荷		在 庫		
		原指数	前年同期比	原指数	前年同期比	原指数	前年同期比	
年 別	平成20年	112.4	1.0	103.9	0.0	108.5	9.5	
	21年	101.8	△ 9.4	92.2	△ 11.3	105.6	△ 2.7	
	22年	100.0	△ 1.8	100.0	8.5	100.0	△ 5.3	
	23年	100.7	0.7	98.5	△ 1.5	102.1	2.1	
	24年	96.1	△ 4.6	93.0	△ 5.6	101.8	△ 0.3	
四半期別	25年 1~3	92.7	△ 3.9	95.4	△ 0.9	94.1	△ 11.6	
	4~6	92.5	△ 2.4	94.2	3.5	94.4	△ 10.4	
	7~9	91.5	△ 1.2	96.8	5.0	92.8	△ 7.8	
	10~12	93.0	△ 7.5	98.2	6.2	89.9	△ 5.3	
	26年 1~3	97.8	5.5	99.8	4.6	80.8	△ 14.1	
月 別	25年 3月	99.1	△ 3.7	104.1	△ 0.2	90.1	△ 14.4	
	4月	96.2	△ 3.2	98.9	2.1	91.7	△ 11.8	
	5月	92.4	1.3	91.8	4.2	94.8	△ 10.8	
	6月	89.0	△ 5.0	91.8	4.3	96.7	△ 8.3	
	7月	94.6	1.0	101.0	6.1	98.6	△ 5.3	
	8月	85.4	△ 2.8	89.8	4.7	89.3	△ 10.4	
	9月	94.4	△ 2.0	99.7	4.4	90.6	△ 7.9	
	10月	95.4	△ 3.3	100.2	9.5	92.0	△ 3.5	
	11月	93.1	△ 9.3	98.5	5.2	89.8	△ 7.7	
	12月	90.4	△ 9.6	95.9	3.7	88.0	△ 4.3	
	26年 1月	91.2	5.9	92.7	6.9	88.5	△ 6.9	
	2月	93.2	0.2	96.9	1.7	81.9	△ 15.6	
	3月	109.1	10.1	109.8	5.5	72.0	△ 20.1	
	4月	98.4	2.3	101.6	2.7	77.0	△ 16.0	
	5月	96.0	3.9	96.7	5.3	76.4	△ 19.4	
			季節調整済指数	前月(期)比	季節調整済指数	前月(期)比	季節調整済指数	前月(期)比
	四半期別	25年 1~3	92.3	△ 4.2	93.9	3.6	95.3	1.0
4~6		94.4	2.3	96.4	2.7	93.7	△ 1.7	
7~9		94.2	△ 0.2	98.1	1.8	92.7	△ 1.1	
10~12		89.1	△ 5.4	96.2	△ 1.9	89.5	△ 3.5	
26年 1~3		97.2	9.1	98.3	2.2	81.8	△ 8.6	
月 別	25年 3月	90.6	△ 3.8	93.5	△ 2.9	92.1	△ 6.3	
	4月	93.4	3.1	95.7	2.4	92.8	0.8	
	5月	97.6	4.5	97.3	1.7	93.9	1.2	
	6月	92.3	△ 5.4	96.3	△ 1.0	94.3	0.4	
	7月	95.2	3.1	99.0	2.8	96.1	1.9	
	8月	93.0	△ 2.3	96.7	△ 2.3	88.5	△ 7.9	
	9月	94.5	1.6	98.5	1.9	93.6	5.8	
	10月	91.1	△ 3.6	97.4	△ 1.1	91.7	△ 2.0	
	11月	88.8	△ 2.5	97.3	△ 0.1	87.7	△ 4.4	
	12月	87.3	△ 1.7	93.8	△ 3.6	89.1	1.6	
	26年 1月	97.4	11.6	98.4	4.9	88.9	△ 0.2	
	2月	94.4	△ 3.1	97.9	△ 0.5	83.0	△ 6.6	
	3月	99.8	5.7	98.6	0.7	73.6	△ 11.3	
	4月	95.5	△ 4.3	98.3	△ 0.3	78.0	6.0	
	5月	102.4	7.2	103.7	5.5	75.7	△ 2.9	

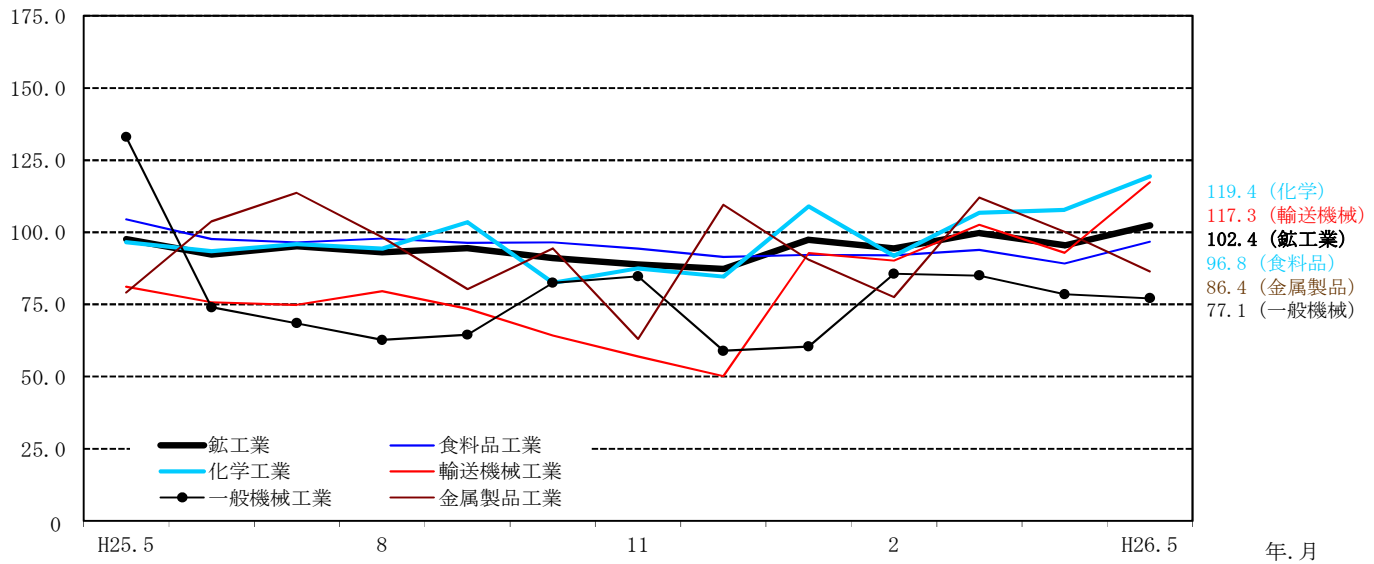
注) 平成24年の数値は年間補正済。平成25年の数値は年間補正後若干変動する場合がある。

前年同期比は原指数、前月(期)比は季節調整済指数を比較したものであり、各比率は伸び率(%)である。

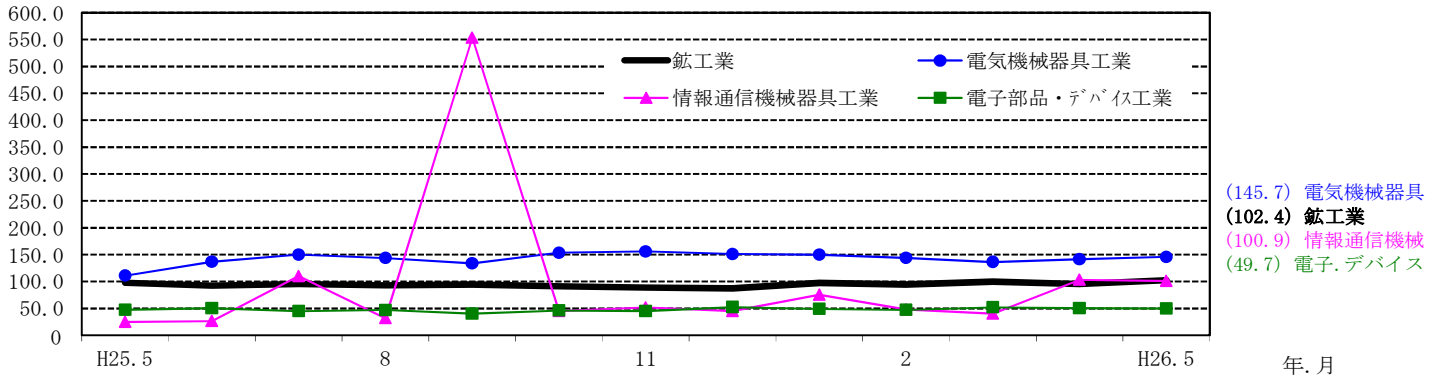
○ 佐賀県、九州、全国の生産指数（季節調整済 平成22年=100）



○ 佐賀県の業種別生産指数（上位1～5位）（季節調整済 平成22年=100）



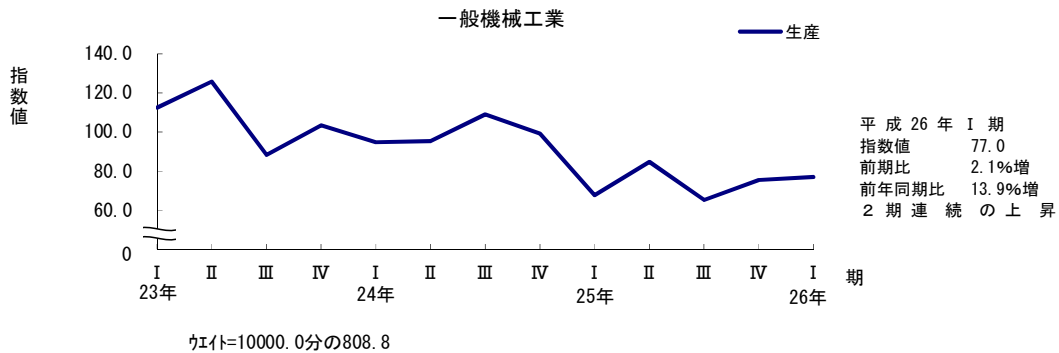
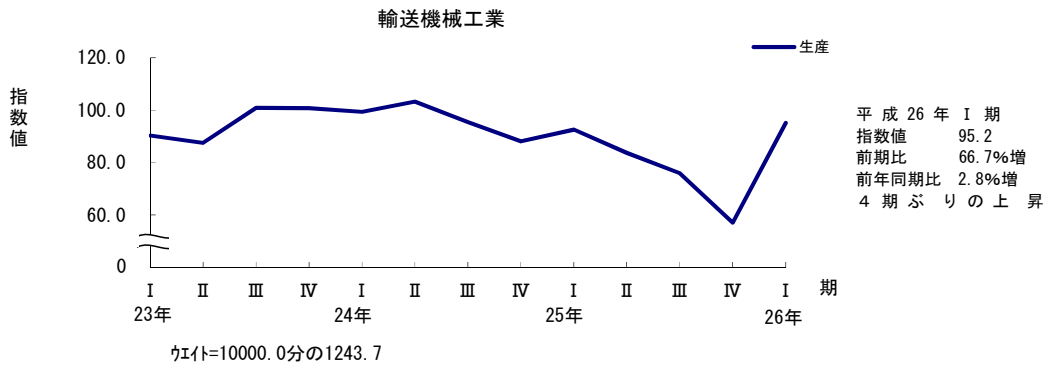
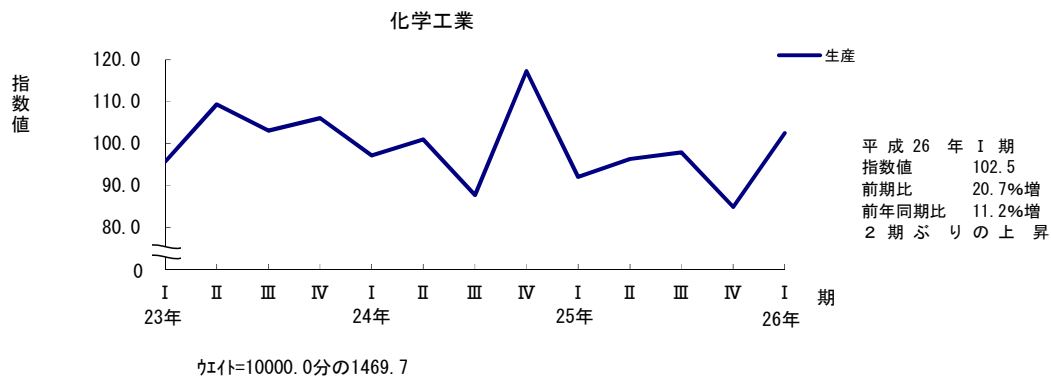
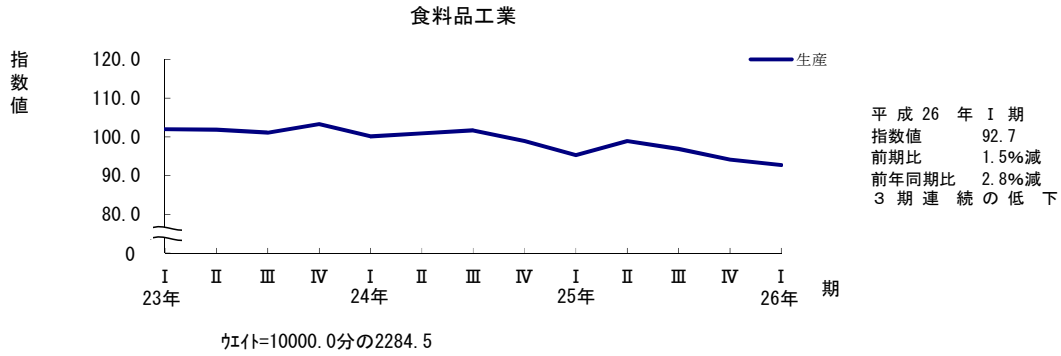
○ 佐賀県の業種別生産指数 電気機械工業（季節調整済 平成22年=100）



※「電気機械工業」には「電気機械器具工業」、「情報通信機械器具工業」、「電子部品・デバイス工業」が含まれます。

佐賀県主要業種の四半期別生産指数の推移
(平成23年 I 期から平成26年 I 期まで)

季節調整済 平成22年=100



業 種 分 類 別 生 産 指 数

(平成22年=100)

年月(期)	業種別生産指数																						鉱業	非金属 鉱業			
	鉱工業	製造 工業	鉄鋼業	非鉄 金属 工業	金属 製品 工業	一般 機械 工業	電気 機械 器具 工業	情報通 信機械 器具 工業	電子部 品・デ バイス 工業	輸送 機械 工業	窯業・ 土石製 品工業	陶磁器 ・同関 連製品 工業	その他 の窯業・ 土石製 品工業	化学 工業	プラッ チック 製品 工業	パルプ ・紙・ 紙加工 品工業	繊維 工業	食料品 工業	その他 工業	印刷業	ゴム 製品 工業	皮革 製品 工業			家具・ 装備品 工業	木材・ 木製品 工業	その他 製品 工業
ウエイト	10000.0	9999.4	194.6	157.7	685.5	808.8	613.5	85.7	268.7	1243.7	432.5	227.5	205.0	1469.7	274.6	464.0	177.8	2284.5	838.1	151.8	377.4	32.4	105.5	52.3	118.7	0.6	0.6
原指数																											
平成20年	112.4	112.4	121.8	90.5	104.6	203.1	94.1	87.3	116.0	107.0	109.2	104.8	114.2	112.6	20.4	105.7	118.6	108.7	100.1	113.9	82.4	136.6	102.6	127.4	114.2	0.0	0.0
21年	101.8	101.8	88.0	88.1	88.5	190.6	82.9	83.7	91.8	101.0	94.8	89.5	100.7	103.7	20.1	96.6	105.5	102.1	81.3	104.2	56.9	98.3	111.8	105.2	87.1	0.0	0.0
22年	100.0	100.0	100.0	100.0	100.0	100.0	100.0	100.0	100.0	100.0	100.0	100.0	100.0	100.0	100.0	100.0	100.0	100.0	100.0	100.0	100.0	100.0	100.0	100.0	100.0	100.0	100.0
23年	100.7	100.7	106.5	78.8	103.2	107.6	99.8	140.0	86.1	95.1	93.9	94.3	93.3	103.6	101.5	99.0	102.0	100.0	101.1	105.5	94.6	95.4	97.3	88.1	0.0	0.0	
24年	96.1	96.1	107.8	81.0	80.8	100.1	102.2	81.5	74.4	96.0	75.6	73.1	78.3	101.8	98.1	94.3	94.7	100.6	106.3	103.3	94.1	91.4	89.3	81.1	0.0	0.0	
25年Ⅰ期	92.7	92.7	96.1	99.7	124.9	66.6	119.2	79.5	47.7	96.9	73.5	65.2	82.7	86.5	100.3	91.7	82.0	94.3	96.7	98.7	101.5	92.4	88.2	93.0	89.0	0.0	0.0
Ⅱ期	92.5	92.5	105.6	91.1	103.2	82.2	114.0	20.3	48.1	77.6	73.2	71.1	75.5	93.2	95.2	105.1	89.6	100.2	100.0	101.4	105.6	94.4	99.6	84.3	89.4	0.0	0.0
Ⅲ期	91.5	91.5	103.5	101.2	83.9	62.3	139.5	205.6	46.9	73.2	72.5	69.2	76.2	93.0	109.3	95.4	94.2	97.0	99.4	98.2	104.1	101.8	83.8	96.7	100.3	0.0	0.0
Ⅳ期	93.0	93.0	116.5	116.0	94.4	78.4	153.8	38.2	45.8	60.9	84.8	82.6	87.2	96.0	95.0	102.7	94.4	93.8	110.0	118.9	109.5	97.4	108.4	130.6	95.7	0.0	0.0
26年Ⅰ期	97.8	97.8	78.9	121.2	106.9	76.0	150.9	78.3	47.4	99.5	81.8	76.1	88.2	97.2	123.1	95.5	86.8	91.6	110.2	119.3	110.8	100.9	113.6	95.5	102.1	0.0	0.0
25年3月	99.1	99.1	104.0	104.2	152.0	81.5	123.2	59.3	51.8	97.6	78.7	70.5	87.8	79.3	110.8	103.6	80.8	104.2	103.2	114.2	107.8	95.8	92.4	92.5	91.1	0.0	0.0
4月	96.2	96.2	106.9	85.0	164.5	52.1	104.1	17.1	47.1	89.1	76.0	71.3	81.3	99.5	96.7	108.9	88.4	98.9	102.6	103.9	105.0	95.1	114.3	91.1	89.7	0.0	0.0
5月	92.4	92.4	102.4	100.4	67.4	119.6	107.8	19.9	46.5	71.1	76.8	71.9	82.1	92.9	86.0	102.5	89.6	104.9	95.6	99.4	103.1	96.8	89.9	82.9	77.7	0.0	0.0
6月	89.0	89.0	107.6	87.8	77.6	74.8	130.1	23.8	50.7	72.7	66.8	70.2	63.0	87.2	102.8	104.0	90.7	96.7	101.8	101.0	108.6	91.3	94.7	78.8	100.9	0.0	0.0
7月	94.6	94.6	112.4	94.3	89.3	66.7	145.7	95.0	52.8	76.2	81.8	75.7	88.5	94.5	108.0	105.0	98.6	102.2	100.9	94.9	111.1	105.9	84.2	86.6	95.8	0.0	0.0
8月	85.4	85.4	90.9	111.7	83.3	60.9	135.9	29.3	41.2	69.8	61.9	65.8	57.5	83.6	98.4	90.5	89.3	96.5	88.3	97.2	88.5	91.0	70.5	93.8	88.8	0.0	0.0
9月	94.4	94.4	107.3	97.7	79.0	59.4	137.0	492.5	46.8	73.6	73.9	66.1	82.6	101.0	121.4	90.7	94.8	92.2	109.1	102.6	112.8	108.5	96.6	109.8	116.3	0.0	0.0
10月	95.4	95.4	124.6	128.1	95.4	89.2	156.1	36.6	46.2	69.5	84.4	82.0	87.1	94.8	88.8	102.0	99.1	93.9	112.6	124.6	116.5	111.5	109.7	119.7	86.1	0.0	0.0
11月	93.1	93.1	122.1	112.1	84.0	81.9	156.1	43.5	46.0	60.7	87.2	84.3	90.4	103.6	98.4	99.3	93.8	90.8	108.6	115.7	105.2	99.5	109.1	137.3	99.8	0.0	0.0
12月	90.4	90.4	102.8	107.8	103.7	64.0	149.2	34.6	45.2	52.6	82.7	81.4	84.1	89.6	97.9	106.7	90.2	96.7	108.5	116.4	106.8	81.2	106.4	134.8	101.2	0.0	0.0
26年1月	91.2	91.2	75.0	116.0	75.0	55.6	148.8	80.7	45.4	97.6	74.2	74.9	73.5	100.0	102.1	88.9	84.7	85.9	109.2	111.4	112.8	97.5	113.2	96.9	100.1	0.0	0.0
2月	93.2	93.2	86.0	130.8	90.1	77.9	150.5	76.2	46.1	95.5	83.3	73.7	94.0	82.0	121.3	89.2	89.7	89.3	106.0	109.7	110.4	100.4	107.4	87.5	95.2	0.0	0.0
3月	109.1	109.1	75.6	116.7	155.7	94.5	153.5	77.9	50.7	105.4	88.0	79.7	97.2	109.7	145.9	108.4	86.0	99.6	115.3	136.9	109.3	104.7	120.2	102.0	111.0	0.0	0.0
4月	98.4	98.4	78.9	98.9	124.1	86.9	134.3	66.4	51.8	87.8	82.5	77.7	87.9	108.0	80.5	112.5	92.7	93.3	105.6	115.5	108.7	99.3	110.7	120.7	73.6	0.0	0.0
5月	96.0	96.0	73.3	90.1	73.4	69.3	141.1	82.8	48.4	101.5	70.8	73.8	67.5	112.8	91.0	98.5	85.2	96.1	108.3	102.5	104.8	97.7	146.6	121.6	90.0	0.0	0.0
前年同月比(%)	3.9	3.9	△28.4	△10.3	8.9	△42.1	30.9	316.1	4.1	△42.8	△7.8	2.6	△17.8	21.4	5.8	△3.9	△4.9	△8.4	13.3	3.1	1.6	0.9	63.1	46.7	15.8	—	—
季節調整指数																											
25年Ⅰ期	92.3	92.3	99.7	90.1	112.0	67.6	113.1	54.2	49.6	92.6	72.1	67.6	76.1	92.1	92.3	98.5	85.7	95.3	100.8	101.7	109.3	92.6	83.2	108.2	93.1	0.0	0.0
Ⅱ期	94.4	94.4	104.8	84.1	105.3	84.7	119.0	25.8	47.9	83.7	76.6	72.8	84.2	96.4	95.6	98.7	88.5	98.9	102.7	98.8	110.1	101.9	97.0	83.6	101.0	0.0	0.0
Ⅲ期	94.2	94.3	104.2	117.1	97.4	65.2	142.5	231.7	43.8	76.0	79.1	72.8	85.9	97.9	114.0	98.0	91.8	96.9	96.7	103.6	97.7	95.8	92.9	101.4	90.8	0.0	0.0
Ⅳ期	89.1	89.0	112.5	124.8	89.0	75.4	153.3	47.2	47.7	57.1	77.0	74.1	78.1	84.9	99.4	98.9	95.3	94.1	107.0	113.1	105.5	94.5	111.4	112.0	91.2	0.0	0.0
26年Ⅰ期	97.2	97.2	81.9	109.9	93.3	77.0	143.4	54.6	49.3	95.2	80.3	79.0	81.2	102.5	112.9	102.6	90.7	92.7	115.0	123.3	119.7	101.1	107.0	111.3	106.9	0.0	0.0
25年3月	90.6	90.8	106.4	85.3	109.3	73.3	109.5	30.6	52.9	95.0	73.7	69.5	78.1	77.2	94.8	100.9	76.7	98.2	102.1	100.7	113.6	100.3	92.0	104.5	95.6	0.0	0.0
4月	93.4	93.4	103.5	74.6	132.8	47.0	109.6	26.5	45.9	94.3	78.1	75.4	88.0	99.3	91.8	95.0	89.1	94.5	104.7	96.4	115.0	101.7	95.8	82.4	111.7	0.0	0.0
5月	97.6	97.6	104.3	92.7	79.2	133.0	110.7	24.6	47.4	81.1	82.3	73.6	94.6	96.6	92.6	99.1	90.3	104.5	102.1	99.8	110.8	105.7	92.7	83.9	90.5	0.0	0.0
6月	92.3	92.3	106.7	85.0	103.8	74.0	136.7	26.4	50.4	75.7	69.3	69.4	69.9	93.4	102.3	101.9	86.2	97.7	101.2	100.3	104.6	98.4	102.6	84.5	100.9	0.0	0.0
7月	95.2	95.3	107.9	94.3	113.7	68.5	150.1	110.1	44.6	74.8	92.1	78.9	106.8	95.9	112.0	100.3	93.8	96.5	88.9	96.1	95.0	93.6	72.2	90.2	77.9	0.0	0.0
8月	93.0	93.0	98.1	140.1	98.3	62.7	143.6	31.6	46.7	79.6	67.9	68.6	65.9	94.3	116.9	96.4	89.4	97.8	95.5	106.8	94.3	93.7	88.2	104.2	91.5	0.0	0.0
9月	94.5	94.5	106.5	117.0	80.3	64.5	133.8	553.5	40.2	73.5	77.3	70.9	85.0	103.5	113.2	97.3	92.2	96.3	105.6	107.9	103.9	100.1	118.4	109.9	103.0	0.0	0.0
10月	91.1	91.1	115.4	139.0	94.4	82.5	153.3																				

業 種 分 類 別 出 荷 指 数

(平成22年=100)

年月(期)	業 種 分 類																				鉱業	非金属 鉱業							
	鉱工業	製造 工業	鉄鋼業	非鉄 金属 工業	金属 製品 工業	一般 機械 工業	電気 機械 器具 工業	情報通 信機械 器具 工業	電子部 品・デ バイス 工業	輸送 機械 工業	窯業・ 土石製 品工業	陶磁器 ・同関 連製品 工業	その他 の窯業・ 土石製 品工業	化学 工業	プラッ チック 製品 工業	パルプ ・紙・ 紙加工 品工業	繊維 工業	食料品 工業	その他 工業	印刷業			ゴム 製品 工業	皮革 製品 工業	家具・ 装備品 工業	木材・ 木製品 工業	その他 製品 工業		
ウエイト	10000.0	9999.3	123.2	247.6	629.0	544.1	893.6	104.7	1124.0	1396.5	284.4	151.3	133.1	898.4	224.6	408.6	111.1	2015.8	993.7	108.4	336.8	70.0	90.6	56.8	331.1	0.7	0.7		
原指数																													
平成20年	103.9	103.9	124.6	88.8	104.3	113.6	94.1	87.5	116.3	96.1	103.4	98.1	109.4	114.1	20.2	105.0	118.9	108.4	105.3	113.9	85.2	134.3	100.5	127.4	114.2	160.2	160.2		
21年	92.2	92.2	89.8	86.2	88.7	96.4	82.9	83.7	93.1	91.8	90.5	85.7	95.9	103.6	19.8	95.5	108.0	102.5	84.8	104.2	62.1	98.6	113.7	105.2	87.1	145.4	145.4		
22年	100.0	100.0	100.0	100.0	100.0	100.0	100.0	100.0	100.0	100.0	100.0	100.0	100.0	100.0	100.0	100.0	100.0	100.0	100.0	100.0	100.0	100.0	100.0	100.0	100.0	100.0	100.0	100.0	
23年	98.5	98.5	105.3	81.0	102.9	115.6	99.8	139.8	87.5	93.0	89.7	87.8	92.0	100.1	102.0	98.5	104.1	102.3	96.7	101.1	105.1	95.0	92.2	97.4	88.1	157.2	157.2		
24年	93.0	93.0	111.1	84.6	81.8	107.6	102.2	81.4	75.5	91.6	76.3	72.4	80.8	93.8	99.9	92.2	100.9	100.3	93.8	106.3	102.7	94.4	94.8	89.3	81.1	133.2	133.2		
25年Ⅰ期	95.4	95.4	395.0	95.5	124.0	73.2	119.2	79.5	48.5	104.3	82.6	66.9	100.6	85.0	102.0	96.3	87.4	90.6	94.5	98.7	99.8	92.6	92.1	93.0	89.0	26.6	26.6		
Ⅱ期	94.2	94.2	375.5	107.2	102.8	89.6	114.0	20.2	49.3	89.0	75.9	69.8	82.8	85.6	96.9	107.3	92.0	100.6	95.4	101.4	102.9	95.3	89.1	84.3	89.4	106.3	106.3		
Ⅲ期	96.8	96.8	442.6	111.2	83.8	71.3	139.6	205.7	48.2	83.0	71.3	72.3	70.1	93.5	111.8	92.3	95.8	100.2	99.5	98.2	102.5	102.4	86.1	96.8	100.3	98.9	98.9		
Ⅳ期	98.2	98.2	475.5	107.4	94.7	87.7	153.8	38.2	46.9	77.1	84.2	84.4	83.9	103.3	97.1	97.9	92.6	96.1	106.0	118.9	108.9	97.5	108.5	130.7	95.7	23.6	23.6		
26年Ⅰ期	99.8	99.8	385.9	104.2	106.9	86.2	150.9	78.4	49.5	97.3	87.5	75.6	101.0	95.4	124.7	100.1	87.5	88.4	109.3	134.3	109.4	101.2	120.5	95.6	102.1	62.0	62.0		
25年3月	104.1	104.1	401.8	96.9	152.3	89.5	123.2	59.3	51.7	118.5	83.4	69.9	98.8	91.5	112.7	111.9	84.8	97.6	100.1	114.2	105.1	96.1	105.2	92.6	91.1	4.4	4.4		
4月	98.9	99.0	402.5	106.3	164.0	60.3	104.1	17.0	49.7	102.4	82.1	70.4	95.4	86.1	98.2	121.9	97.0	100.9	97.9	103.9	102.1	95.6	110.5	91.1	89.7	48.7	48.7		
5月	91.8	91.8	368.1	107.2	67.2	126.6	107.9	19.8	47.3	83.5	76.6	70.3	83.6	86.7	87.3	99.1	95.9	102.3	90.6	99.4	101.7	97.9	85.6	82.9	77.7	256.9	256.9		
6月	91.8	91.8	355.9	108.0	77.3	81.8	130.1	23.8	51.0	81.0	69.1	68.7	69.5	83.9	105.2	100.9	83.1	98.7	97.7	101.0	104.8	92.5	71.2	78.8	100.9	13.3	13.3		
7月	101.0	101.0	442.3	118.5	89.9	73.5	145.8	95.0	54.5	87.8	72.4	74.6	69.9	103.7	110.3	103.3	91.0	106.8	100.3	94.9	111.5	105.8	85.4	86.6	95.8	4.4	4.4		
8月	89.8	89.8	432.0	103.4	83.2	71.3	135.9	29.3	43.1	79.1	71.1	73.3	68.5	80.0	101.8	88.7	88.3	96.8	88.6	97.2	88.6	90.1	73.2	93.8	88.8	287.9	287.9		
9月	99.7	99.7	453.6	111.6	78.4	69.0	137.0	492.9	46.9	82.1	70.4	69.0	71.9	96.7	123.2	84.9	108.0	96.9	109.5	102.6	107.3	111.3	99.6	109.9	116.3	4.4	4.4		
10月	100.2	100.2	542.2	114.9	95.8	99.9	156.1	36.6	47.7	82.6	82.4	88.1	75.9	102.3	90.8	95.6	87.1	94.1	106.0	124.6	115.1	110.7	110.2	119.8	86.1	4.4	4.4		
11月	98.5	98.6	492.3	101.3	83.3	90.3	156.1	43.5	46.8	77.2	85.0	85.0	85.0	116.4	100.6	92.9	104.8	92.6	106.7	115.7	106.4	99.9	108.5	137.4	99.8	13.3	13.3		
12月	95.9	95.9	391.9	106.0	105.0	73.0	149.2	34.5	46.3	71.5	85.1	80.0	90.9	91.1	99.9	105.1	86.0	101.5	105.3	116.4	105.2	82.0	106.9	134.9	101.2	53.1	53.1		
26年1月	92.7	92.7	374.9	110.3	74.0	64.6	148.8	80.8	48.5	87.3	82.8	70.4	96.9	96.4	103.7	85.6	87.1	85.2	105.0	111.4	107.0	97.7	118.2	97.0	100.1	93.0	93.0		
2月	96.9	96.9	421.5	101.6	89.7	87.0	150.5	76.3	48.5	92.4	88.9	75.8	103.7	90.7	122.7	92.8	91.9	86.1	106.9	126.0	114.2	101.1	116.5	87.6	95.2	93.0	93.0		
3月	109.8	109.8	361.3	100.7	157.1	107.0	153.5	78.0	51.6	112.2	90.9	80.7	102.4	99.1	147.7	122.0	83.5	93.9	116.1	165.5	107.1	104.7	126.7	102.1	111.0	0.0	0.0		
4月	101.6	101.6	356.5	113.6	129.0	126.0	134.3	66.5	52.8	92.5	82.8	72.4	94.5	107.0	83.3	104.6	95.0	93.5	98.6	135.3	103.6	98.7	113.4	120.8	73.6	57.6	57.6		
5月	96.7	96.7	295.5	109.2	78.4	78.8	141.1	82.8	49.4	91.3	74.5	71.4	77.9	118.0	94.5	90.4	82.2	96.6	104.8	118.7	103.7	98.3	144.2	116.4	90.0	57.6	57.6		
前年同月比(%)	5.3	5.3	△19.7	1.9	16.7	△37.8	30.8	318.2	4.4	9.3	△2.7	1.6	△6.8	36.1	8.2	△8.8	△14.3	△5.6	15.7	19.4	2.0	0.4	68.5	40.4	15.8	-	-		
季節調整指数																													
25年Ⅰ期	93.9	94.0	408.4	96.2	112.2	71.4	113.1	54.2	50.0	92.8	76.3	69.4	83.6	87.2	93.8	100.7	89.9	98.7	97.6	101.7	106.5	92.2	91.6	108.3	93.1	34.7	34.7		
Ⅱ期	96.4	96.5	379.3	101.2	105.9	92.1	119.1	25.8	49.2	92.7	79.2	71.2	89.0	96.6	97.8	93.6	92.6	98.5	101.0	98.8	109.2	103.9	85.3	83.6	101.0	89.5	89.5		
Ⅲ期	98.1	98.1	438.6	118.7	96.3	74.4	142.5	231.9	44.8	87.4	79.7	75.4	85.8	93.7	116.2	99.6	96.7	97.0	95.0	103.6	97.3	96.2	89.5	101.5	90.8	126.6	126.6		
Ⅳ期	96.2	96.2	461.9	105.7	88.0	87.9	153.3	47.2	49.3	79.3	79.5	76.0	81.3	91.8	101.7	100.2	90.7	94.2	103.0	113.1	103.7	94.7	113.6	112.1	91.2	57.7	57.7		
26年Ⅰ期	98.3	98.3	398.7	104.8	94.3	83.8	143.4	54.6	51.1	86.5	80.9	78.5	84.1	97.9	114.3	104.6	90.1	96.4	112.9	137.6	117.0	100.8	119.9	111.4	106.9	78.1	78.1		
25年3月	93.5	93.5	421.5	94.0	111.4	77.4	109.5	30.6	52.6	93.3	78.4	70.0	87.5	87.7	96.6	102.8	80.2	96.4	98.6	100.7	110.0	99.7	108.3	104.6	95.6	2.4	2.4		
4月	95.7	95.8	401.5	105.2	133.0	55.3	109.6	26.4	48.2	98.1	81.4	70.5	93.2	99.8	93.4	95.0	94.4	94.6	103.7	96.4	110.0	101.3	90.7	82.4	111.7	38.8	38.8		
5月	97.3	97.3	385.8	93.5	80.9	142.0	110.8	24.5	48.3	93.0	79.5	72.9	89.3	91.7	94.2	93.0	97.9	102.8	100.1	99.8	112.6	108.9	85.5	83.9	90.5	220.8	220.8		
6月	96.3	96.3	350.6	105.0	103.7	78.9	136.8	26.4	51.2	86.9	76.7	70.1	84.6	98.4	105.9	92.8	85.5	98.0	99.2	100.3	105.0	101.5	79.7	84.5	100.9	8.8	8.8		
7月	99.0	99.0	426.1	117.6	110.9	76.7	150.2	110.2	45.4	86.2	77.1	74.5	82.0	110.9	113.9	97.3	98.0	99.3	87.1	96.1	98.4	93.1	69.3	90.2	77.9	8.2	8.2		
8月	96.7	96.7	449.5	118.2	98.5	73.6	143.6	31.6	48.8	91.0	83.5	79.0	89.3	84.3	120.1	104.7	86.3	93.7	94.7	106.8	95.1	91.9	84.7	104.2	91.5	368.4	368.4		
9月	98.5	98.5	440.3	120.4	79.4	72.9	133.8	554.0	40.3	84.9	78.4	72.7	86.1	85.8	114.5	96.9	105.7	98.1	103.2	107.9	98.4	103.6	114.6	110.0	103.0	3.2	3.2		
10月	97.4	97.5	519.3	104.9	93.1	93.9	153.3	45.1	48.2	82.7	82.9	82.0	77.1	89.3	91.7	101.2	81.6	94.7	99.2	119.1	98.6	102.2	121.2	101.1	82.0	3.0	3.0		
11月	97.3	97.3	471.6	96.5	62.5	100.6	155.7	51.7	46.1	77.7	81.9	72.9	90.5	104.1	115.0	100.1	100.9	95.8	105.3	112.4	105.1	96.9	120.9	113.6	97.2	27.8	27.8		
12月	93.8	93.8	394.8	115.7	108.3	69.1	150.9	44.8	53.7	77.6	73.7	73.2	76.4	82.1	98.4	99.2	89.7	92.0	104.5	107.9	107.5	84.9	98.6	121.6	94.4	142.4	142.4		
26年1月	98.4	98.4	391.8	110.8	89.9	70.7	149.7	75.6	51.6	85.3	74.7	73.3	77.2	96.0	104.3	101.0	97.4	99.9	110.2	129.9	116.9	97.2	106.8	104.9	100.4	128.0	128.0		
2月	97.9	97.9	425.2	106.0	78.0	88.3	144.1																						

業 種 分 類 別 在 庫 指 数

(平成22年=100)

年月(期)	鉱工業	製造工業	鉄鋼業	非鉄金属工業	金属製品工業	一般機械工業	電気機械器具工業	情報通信機械器具工業	電子部品・デバイス工業	輸送機械工業	窯業・土石製品工業	陶磁器・同関連製品工業	その他の窯業・土石製品工業	化学工業	プラスチック製品工業	パルプ・紙・紙加工工業	繊維工業	食料品工業	その他工業	印刷業	ゴム製品工業	皮革製品工業	家具・装備品工業	木材・木製品工業	その他製品工業	鉱業	非金属鉱業
	ウエイト	10000.0	9984.0	1583.1	161.5	477.7	41.0	—	—	1481.5	41.1	1490.0	1065.3	424.7	2150.7	—	501.5	339.7	1455.7	260.5	—	9.2	38.2	213.1	—	—	16.0
原指数																											
平成20年	108.5	108.5	109.8	128.5	109.8	97.3	—	—	99.3	105.4	98.5	95.7	105.4	100.9	—	105.4	157.7	119.4	140.2	—	244.8	91.7	144.5	—	—	105.5	105.5
21年	105.6	105.6	124.0	97.5	100.1	100.0	—	—	87.0	95.9	103.5	97.3	119.1	91.5	—	110.9	142.9	118.7	113.3	—	42.2	101.3	118.6	—	—	101.7	101.7
22年	100.0	100.0	100.0	100.0	100.0	100.0	—	—	100.0	100.0	100.0	100.0	100.0	100.0	—	100.0	100.0	100.0	100.0	—	100.0	100.0	100.0	—	—	100.0	100.0
23年	102.1	102.1	131.6	120.1	103.8	100.0	—	—	98.6	90.5	98.7	107.8	75.9	89.3	—	86.0	96.7	95.9	127.7	—	171.6	105.8	129.7	—	—	97.8	97.8
24年	101.8	101.8	140.0	98.6	99.2	100.0	—	—	90.5	117.3	102.5	116.6	67.0	85.0	—	87.1	78.0	101.9	132.2	—	150.9	101.7	136.9	—	—	94.7	94.7
25年Ⅰ期	94.1	94.1	89.5	117.8	90.5	96.1	—	—	96.6	134.0	105.1	120.8	65.9	78.9	—	85.0	80.9	109.9	100.6	—	135.6	102.5	98.7	—	—	93.0	93.0
Ⅱ期	94.4	94.4	103.7	117.8	89.2	96.1	—	—	87.3	93.6	103.7	123.4	54.0	82.7	—	64.2	72.6	112.6	99.9	—	140.4	98.6	98.4	—	—	92.4	92.4
Ⅲ期	92.8	92.9	108.8	93.9	94.0	96.1	—	—	84.4	85.7	105.5	125.7	54.6	80.9	—	64.5	87.8	97.3	105.5	—	146.9	96.7	105.3	—	—	91.7	91.7
Ⅳ期	89.9	89.9	103.8	105.4	84.0	96.1	—	—	80.7	91.8	107.4	126.7	59.1	75.3	—	71.7	91.3	92.0	100.8	—	152.0	93.6	99.9	—	—	91.8	91.8
26年Ⅰ期	80.8	80.8	80.1	132.6	79.2	96.1	—	—	67.4	128.7	105.1	124.5	56.6	67.4	—	66.5	80.9	88.0	80.4	—	135.9	91.4	76.1	—	—	91.4	91.4
25年3月	90.1	90.1	83.4	135.4	82.8	96.1	—	—	96.0	119.1	104.2	121.2	61.7	70.1	—	76.9	71.9	111.7	89.8	—	135.4	100.8	85.8	—	—	93.0	93.0
4月	91.7	91.7	84.3	119.4	94.0	96.1	—	—	86.5	96.9	104.1	122.8	57.1	81.6	—	59.7	61.7	120.8	92.6	—	149.7	99.9	88.9	—	—	92.8	92.8
5月	94.8	94.8	114.2	123.1	82.1	96.1	—	—	85.8	87.2	103.3	122.9	54.1	81.2	—	64.0	70.2	111.4	95.1	—	135.7	98.2	92.8	—	—	92.2	92.2
6月	96.7	96.7	112.7	110.8	91.5	96.1	—	—	89.5	96.6	103.6	124.6	50.9	85.4	—	68.8	85.9	105.7	112.1	—	135.9	97.6	113.6	—	—	92.2	92.2
7月	98.6	98.7	126.7	83.3	92.6	96.1	—	—	87.6	88.4	107.5	126.6	59.5	80.4	—	68.4	95.0	110.9	109.3	—	135.4	97.5	110.3	—	—	92.2	92.2
8月	89.3	89.3	89.0	103.9	93.1	96.1	—	—	81.7	88.1	103.2	124.4	50.0	79.9	—	61.7	101.1	97.8	105.4	—	142.2	99.2	104.9	—	—	91.4	91.4
9月	90.6	90.6	110.6	94.4	96.3	96.1	—	—	83.9	80.5	105.7	126.2	54.3	82.3	—	63.5	67.3	83.1	101.8	—	163.2	93.5	100.6	—	—	91.4	91.4
10月	92.0	92.0	104.9	103.6	87.7	96.1	—	—	81.0	77.5	106.7	126.0	58.5	77.7	—	70.3	100.2	99.6	102.0	—	170.6	94.5	100.3	—	—	91.8	91.8
11月	89.8	89.8	96.4	107.2	92.1	96.1	—	—	81.5	91.4	107.7	126.5	60.5	77.3	—	73.9	83.8	93.2	101.8	—	149.5	93.7	101.2	—	—	91.8	91.8
12月	88.0	88.0	110.0	105.4	72.1	96.1	—	—	79.6	106.5	107.9	127.7	58.2	71.0	—	70.9	89.8	83.2	98.6	—	135.8	92.5	98.1	—	—	91.7	91.7
26年1月	88.5	88.5	109.8	106.6	85.7	96.1	—	—	71.1	146.1	107.6	128.5	55.0	71.5	—	78.9	107.4	83.8	93.5	—	191.6	92.4	89.5	—	—	91.4	91.4
2月	81.9	81.9	89.4	136.7	79.1	96.1	—	—	65.4	136.7	106.9	126.8	56.9	60.3	—	63.6	66.2	100.1	78.9	—	114.8	90.5	75.3	—	—	91.4	91.4
3月	72.0	72.0	41.0	154.6	72.8	96.1	—	—	65.7	103.3	100.9	118.1	57.9	70.3	—	56.9	69.1	80.2	68.9	—	101.4	91.4	63.5	—	—	91.4	91.4
4月	77.0	77.0	33.6	127.8	95.7	96.1	—	—	65.5	96.9	109.6	129.7	59.4	76.0	—	66.2	59.9	100.3	68.2	—	177.8	93.2	58.9	—	—	91.3	91.3
5月	76.4	76.3	29.5	97.5	85.4	96.1	—	—	64.8	87.2	107.4	130.3	50.0	78.9	—	78.0	60.4	100.9	73.2	—	156.9	93.0	66.0	—	—	91.3	91.3
前年同月比(%)	△ 19.4	△ 19.5	△ 74.2	△ 20.8	4.0	0.0	—	—	△ 24.5	0.0	4.0	6.0	△ 7.6	△ 2.8	—	21.9	△ 14.0	△ 9.4	△ 23.0	—	15.6	△ 5.3	△ 28.9	—	—	△ 1.0	△ 1.0
季節調整指数																											
25年Ⅰ期	95.3	95.3	96.3	117.9	95.5	96.2	—	—	97.0	114.6	106.3	121.3	69.6	80.7	—	79.7	82.0	107.4	101.5	—	143.6	105.3	99.1	—	—	93.0	93.0
Ⅱ期	93.7	93.7	97.3	105.3	86.7	96.3	—	—	91.3	107.3	105.4	124.0	56.2	82.8	—	67.9	78.2	111.9	93.1	—	164.4	97.8	90.7	—	—	92.6	92.6
Ⅲ期	92.7	92.8	104.1	91.5	90.4	95.2	—	—	86.3	92.6	104.7	125.3	53.0	81.5	—	68.2	82.8	97.9	107.3	—	137.8	96.6	107.5	—	—	91.6	91.6
Ⅳ期	89.5	89.5	108.8	124.5	85.9	96.8	—	—	75.4	88.9	105.2	126.0	55.7	73.2	—	69.0	88.9	94.5	106.6	—	137.3	91.9	107.4	—	—	91.7	91.7
26年Ⅰ期	81.8	81.9	87.8	132.5	83.5	96.2	—	—	67.6	109.4	106.3	124.9	59.7	69.2	—	62.2	81.9	86.0	81.5	—	139.7	94.0	76.8	—	—	91.4	91.4
25年3月	92.1	92.1	81.5	133.6	88.2	98.8	—	—	97.8	117.9	105.2	122.6	64.0	76.9	—	75.0	83.8	111.3	90.3	—	163.0	103.1	86.0	—	—	93.1	93.1
4月	92.8	92.8	79.5	109.7	96.6	97.8	—	—	92.0	115.6	106.1	122.8	59.8	86.2	—	61.1	68.0	118.6	87.0	—	185.3	101.6	83.5	—	—	93.0	93.0
5月	93.9	93.9	107.0	110.2	77.3	96.4	—	—	89.2	103.1	105.9	123.5	58.7	81.4	—	68.6	77.1	108.6	88.8	—	166.8	97.5	85.2	—	—	92.2	92.2
6月	94.3	94.3	105.4	96.1	86.1	94.7	—	—	92.8	103.2	104.2	125.7	50.2	80.7	—	74.1	89.5	108.4	103.4	—	141.2	94.2	103.3	—	—	92.6	92.6
7月	96.1	96.2	116.1	76.8	84.4	95.1	—	—	89.6	90.6	107.6	125.3	60.5	78.7	—	75.5	86.1	104.6	103.2	—	139.9	97.4	102.6	—	—	92.4	92.4
8月	88.5	88.5	85.6	102.2	90.6	94.7	—	—	84.0	96.1	103.2	125.2	48.8	78.4	—	64.9	95.1	96.6	106.9	—	125.0	100.4	106.7	—	—	91.2	91.2
9月	93.6	93.6	110.7	95.5	96.3	95.7	—	—	85.2	91.1	103.3	125.5	49.8	87.5	—	64.3	67.2	92.4	111.9	—	148.5	92.1	113.3	—	—	91.2	91.2
10月	91.7	91.7	104.5	119.1	86.0	96.6	—	—	76.9	85.9	104.6	125.4	56.5	78.1	—	65.1	94.8	104.7	106.0	—	147.7	93.6	105.0	—	—	91.7	91.7
11月	87.7	87.7	97.7	132.3	92.3	96.0	—	—	75.0	90.4	105.4	125.6	56.3	74.1	—	69.1	82.9	94.0	106.9	—	132.4	92.0	108.4	—	—	91.7	91.7
12月	89.1	89.1	124.3	122.1	79.3	97.9	—	—	74.3	90.5	105.5	127.1	54.2	67.4	—	72.8	89.1	84.7	107.0	—	131.9	90.1	108.8	—	—	91.7	91.7
26年1月	88.9	88.9	123.3	111.4	90.6																						

特殊分類別生産指数

(平成22年=100)

年月(期)	鉱工業	最終 需要財	投資財	資本財	建設財				生産財	鉱工 業用 生産財	その 他用 生産財
						消費財	耐久 消費財	非耐久 消費財			
ウェイト	10000.0	6493.6	2884.2	2209.1	675.1	3609.4	483.7	3125.7	3506.4	3069.9	436.5
原指数											
平成20年	112.4	113.2	119.1	130.9	80.5	108.5	122.2	106.4	110.9	112.1	102.2
21年	101.8	106.8	111.5	125.4	66.0	103.0	116.5	100.9	92.6	91.0	103.5
22年	100.0	100.0	100.0	100.0	100.0	100.0	100.0	100.0	100.0	100.0	100.0
23年	100.7	100.8	98.9	99.5	96.9	102.4	107.0	101.7	100.5	100.3	101.4
24年	96.1	94.8	93.7	96.2	85.6	95.7	94.5	95.9	98.4	95.3	120.2
25年Ⅰ期	92.7	95.6	102.5	107.2	87.3	90.1	92.7	89.7	87.4	88.6	79.0
Ⅱ期	92.5	91.2	93.0	95.8	83.5	89.8	46.9	96.5	94.9	96.0	87.5
Ⅲ期	91.5	91.8	98.8	101.0	91.6	86.3	32.7	94.6	90.8	92.4	79.5
Ⅳ期	93.0	90.5	98.4	99.9	93.5	84.1	38.1	91.2	97.6	98.0	94.6
26年Ⅰ期	97.8	101.4	109.7	111.9	102.4	94.7	124.8	90.0	91.3	91.2	92.4
25年3月	99.1	102.0	113.0	118.4	95.2	93.2	82.0	94.9	93.7	95.1	84.3
4月	96.2	94.5	94.1	96.9	85.2	94.7	68.3	98.8	99.3	101.7	82.5
5月	92.4	91.5	94.0	97.6	82.0	89.5	35.8	97.8	94.1	93.7	96.9
6月	89.0	87.7	90.8	93.0	83.4	85.3	36.6	92.9	91.4	92.6	83.1
7月	94.6	94.0	98.9	99.7	96.4	90.2	36.7	98.4	95.7	98.0	79.8
8月	85.4	84.6	89.1	92.1	79.2	81.1	28.1	89.3	86.9	88.6	75.1
9月	94.4	96.8	108.4	111.1	99.3	87.6	33.4	96.0	89.8	90.7	83.5
10月	95.4	91.6	101.1	104.8	89.0	83.9	37.9	91.1	102.5	104.1	91.4
11月	93.1	90.2	97.3	97.0	97.9	84.6	40.6	91.4	98.4	98.9	95.1
12月	90.4	89.6	96.9	97.9	93.7	83.7	35.7	91.2	91.8	91.0	97.3
26年1月	91.2	91.7	91.6	91.7	91.6	91.8	127.0	86.3	90.3	90.8	87.4
2月	93.2	96.6	106.7	108.2	101.9	88.5	126.9	82.6	86.9	86.7	88.4
3月	109.1	115.8	130.8	135.9	113.8	103.8	120.4	101.2	96.7	96.0	101.5
4月	98.4	102.9	110.3	117.9	85.5	96.9	90.7	97.9	90.2	90.1	91.2
5月	96.0	101.5	100.2	105.1	84.2	102.5	95.2	103.6	85.9	86.6	81.6
前年同月比(%)	3.9	10.9	6.6	7.7	2.7	14.5	165.9	5.9	△ 8.7	△ 7.6	△ 15.8
季節調整済指数											
25年Ⅰ期	92.3	93.1	96.8	100.9	83.4	90.4	80.8	92.2	90.8	91.8	83.9
Ⅱ期	94.4	94.3	97.0	99.8	88.7	91.3	49.9	97.2	94.8	96.3	85.6
Ⅲ期	94.2	95.9	105.4	108.9	95.6	88.4	38.4	95.1	91.8	91.6	92.2
Ⅳ期	89.1	86.4	94.7	96.1	89.0	80.8	35.6	88.0	93.2	94.9	83.0
26年Ⅰ期	97.2	98.5	103.0	104.5	97.8	94.9	108.9	92.4	95.0	94.6	98.1
25年3月	90.6	91.1	94.6	96.4	86.3	87.7	72.6	90.7	92.0	93.8	81.5
4月	93.4	91.8	89.6	89.4	89.7	91.3	67.5	95.2	96.1	99.3	79.0
5月	97.6	98.0	105.5	109.3	90.9	92.0	39.0	99.4	97.5	96.7	100.6
6月	92.3	93.1	95.9	100.6	85.6	90.7	43.2	96.9	90.7	92.9	77.2
7月	95.2	97.3	111.3	113.8	103.8	87.6	39.8	95.0	91.6	91.4	88.3
8月	93.0	91.4	98.7	101.8	88.7	86.1	34.7	92.3	94.7	95.1	96.2
9月	94.5	99.0	106.2	111.0	94.3	91.6	40.6	97.9	89.2	88.2	92.0
10月	91.1	89.1	97.6	101.0	85.4	82.0	35.6	89.2	94.8	95.7	80.2
11月	88.8	85.7	92.9	92.2	93.8	81.7	40.8	88.0	93.1	96.2	76.5
12月	87.3	84.5	93.5	95.0	87.7	78.6	30.5	86.9	91.7	92.9	92.4
26年1月	97.4	96.9	96.7	96.3	94.5	96.9	112.0	94.5	99.1	99.1	103.4
2月	94.4	95.1	102.9	106.7	95.9	90.1	107.9	86.1	90.9	89.9	92.9
3月	99.8	103.4	109.5	110.6	103.1	97.7	106.7	96.7	95.0	94.7	98.1
4月	95.5	99.9	105.1	108.8	90.0	93.4	89.6	94.4	87.3	88.0	87.3
5月	102.4	109.2	112.3	117.7	93.3	106.3	104.9	106.3	90.7	91.3	85.4
前月比(%)	7.2	9.3	6.9	8.2	3.7	13.8	17.1	12.6	3.9	3.8	△ 2.2

平成24年の数値は年間補正済。平成25年の数値は年間補正後若干変動する場合がある。

特殊分類別出荷指数

(平成22年=100)

年月(期)	鉱工業	最終 需要財	投資財			消費財	耐久 消費財	非耐久 消費財	生産財	鉱工 業用 生産財	その 他用 生産財
			投資財	資本財	建設財						
ウェイト	10000.0	6159.7	2972.3	2370.3	602.0	3187.4	489.3	2698.1	3840.3	3583.6	256.7
原指数											
平成20年	103.9	98.7	89.9	91.3	84.2	107.0	113.9	105.7	112.1	112.0	113.6
21年	92.2	92.3	81.0	84.9	65.7	102.8	115.0	100.6	91.9	90.8	108.4
22年	100.0	100.0	100.0	100.0	100.0	100.0	100.0	100.0	100.0	100.0	100.0
23年	98.5	99.7	94.3	94.7	92.8	104.8	126.5	100.9	96.6	96.3	100.9
24年	93.0	94.5	90.9	92.7	84.0	97.8	107.1	96.1	90.6	89.7	103.8
25年Ⅰ期	95.4	98.9	103.0	106.4	89.8	95.1	141.9	86.6	89.6	89.0	98.1
Ⅱ期	94.2	94.2	93.6	95.9	84.7	94.8	95.8	94.7	94.0	93.1	107.6
Ⅲ期	96.8	98.5	104.5	107.9	91.0	92.9	77.6	95.6	94.2	94.2	93.9
Ⅳ期	98.2	98.2	102.7	104.7	95.1	94.0	93.2	94.1	98.3	97.7	106.1
26年Ⅰ期	99.8	103.8	112.8	114.4	106.3	95.3	143.4	86.6	93.5	92.1	114.2
25年3月	104.1	109.2	111.4	115.1	96.7	107.1	173.5	95.0	95.9	94.7	112.1
4月	98.9	98.0	96.0	98.0	88.1	99.9	129.4	94.6	100.4	99.0	120.0
5月	91.8	92.6	90.5	92.8	81.4	94.6	85.7	96.3	90.5	89.8	100.2
6月	91.8	92.1	94.4	96.9	84.5	90.0	72.3	93.2	91.2	90.4	102.7
7月	101.0	101.9	103.5	106.9	89.9	100.4	84.5	103.2	99.7	99.5	101.8
8月	89.8	90.4	94.0	96.6	83.6	87.1	73.2	89.6	88.8	88.5	92.8
9月	99.7	103.1	116.0	120.2	99.4	91.1	75.0	94.1	94.2	94.7	87.2
10月	100.2	97.7	104.2	108.0	89.3	91.7	87.8	92.4	104.1	103.6	110.0
11月	98.5	98.5	101.4	102.3	98.1	95.8	94.4	96.0	98.6	98.4	101.7
12月	95.9	98.3	102.5	103.7	98.0	94.4	97.5	93.8	92.1	91.1	106.7
26年1月	92.7	93.9	99.4	99.2	100.1	88.7	119.1	83.2	90.9	90.7	94.4
2月	96.9	100.9	108.8	109.9	104.3	93.6	143.6	84.5	90.5	89.7	102.4
3月	109.8	116.5	130.2	134.2	114.5	103.7	167.6	92.1	99.2	95.8	145.9
4月	101.6	108.9	117.5	125.0	88.1	100.8	129.3	95.6	89.8	88.3	111.1
5月	96.7	102.6	105.3	109.6	88.1	100.2	94.6	101.2	87.1	86.0	102.1
前年同月比(%)	5.3	10.8	16.4	18.1	8.2	5.9	10.4	5.1	△ 3.8	△ 4.2	1.9
季節調整済指数											
25年Ⅰ期	93.9	94.7	94.6	97.4	84.1	94.1	104.0	92.6	92.4	91.7	102.9
Ⅱ期	96.4	97.4	98.3	100.2	91.3	96.5	99.0	96.0	96.0	96.5	92.0
Ⅲ期	98.1	102.0	111.2	115.4	94.9	94.5	93.5	93.9	91.4	90.8	100.3
Ⅳ期	96.2	96.4	100.9	103.1	91.1	92.5	110.8	89.7	96.1	94.9	112.7
26年Ⅰ期	98.3	99.3	103.2	104.2	99.5	94.6	105.8	92.8	96.5	94.9	118.6
25年3月	93.5	92.8	91.4	92.2	89.3	94.7	105.7	92.6	93.9	93.6	95.8
4月	95.7	93.3	92.9	92.8	93.0	93.8	103.4	92.4	101.4	101.7	94.8
5月	97.3	99.6	100.3	102.3	91.4	98.9	98.4	99.5	94.9	96.2	84.3
6月	96.3	99.3	101.6	105.4	89.4	96.7	95.2	96.1	91.8	91.6	96.8
7月	99.0	106.2	114.5	120.4	92.5	99.6	94.2	100.3	89.7	88.9	92.4
8月	96.7	97.0	105.7	108.0	96.3	90.5	90.5	89.8	96.5	96.5	105.9
9月	98.5	102.7	113.3	117.8	96.0	93.4	95.7	91.5	88.0	87.0	102.7
10月	97.4	97.0	101.5	105.5	84.9	92.4	106.2	90.4	97.6	96.2	118.5
11月	97.3	98.6	99.4	99.7	96.7	98.3	116.1	95.0	96.5	95.5	110.5
12月	93.8	93.7	101.8	104.2	91.7	86.9	110.0	83.6	94.1	93.1	109.2
26年1月	98.4	98.2	100.1	101.0	96.9	94.9	103.7	93.6	99.1	98.2	115.7
2月	97.9	100.7	102.7	104.2	95.9	97.1	111.4	94.9	93.3	92.0	115.3
3月	98.6	99.0	106.8	107.5	105.8	91.7	102.2	89.8	97.1	94.6	124.7
4月	98.3	103.7	113.7	118.4	93.0	94.6	103.4	93.4	90.7	90.7	87.8
5月	103.7	111.0	117.5	121.7	100.0	105.2	108.4	105.0	93.3	94.0	88.7
前月比(%)	5.5	7.0	3.3	2.8	7.5	11.2	4.8	12.4	2.9	3.6	1.0

平成24年の数値は年間補正済。平成25年の数値は年間補正後若干変動する場合がある。

特殊分類別在庫指数

(平成22年=100)

年月(期)	鉱工業	最終 需要財	投資財			消費財	耐久 消費財	非耐久 消費財	生産財	鉱工 業用 生産財	その 他用 生産財
			投資財	資本財	建設財						
ウェイト	10000.0	4612.6	934.5	132.1	802.4	3678.1	254.2	3423.9	5387.4	5002.7	384.7
原指数											
平成20年	108.5	114.6	122.4	122.3	122.4	112.6	138.1	110.7	103.3	103.3	102.4
21年	105.6	107.7	113.2	95.7	116.1	106.3	114.9	105.6	103.8	103.8	104.6
22年	100.0	100.0	100.0	100.0	100.0	100.0	100.0	100.0	100.0	100.0	100.0
23年	102.1	95.0	93.6	126.4	88.2	95.3	123.4	93.2	108.1	109.7	88.1
24年	101.8	94.0	86.3	107.1	82.8	96.0	133.7	93.2	108.5	109.2	99.4
25年Ⅰ期	94.1	93.0	88.1	128.9	81.3	94.2	104.4	93.4	95.0	93.7	111.8
Ⅱ期	94.4	92.9	84.2	122.9	77.8	95.1	97.7	94.9	95.6	96.3	86.7
Ⅲ期	92.8	88.8	85.1	96.3	83.3	89.8	102.1	88.9	96.3	98.0	73.2
Ⅳ期	89.9	85.3	86.8	118.0	81.7	84.9	98.6	83.9	93.9	94.3	88.7
26年Ⅰ期	80.8	79.6	80.1	146.5	69.1	79.4	84.6	79.1	81.9	83.4	61.0
25年3月	90.1	90.0	89.1	148.9	79.2	90.2	91.2	90.2	90.2	90.3	87.9
4月	91.7	94.3	84.2	126.9	77.1	96.9	90.2	97.4	89.4	89.1	93.7
5月	94.8	91.4	84.2	130.2	76.6	93.2	91.9	93.3	97.6	98.4	87.5
6月	96.7	93.0	84.3	111.5	79.8	95.2	110.9	94.1	99.8	101.5	78.9
7月	98.6	93.6	91.2	80.7	92.9	94.2	106.7	93.3	103.0	104.5	82.6
8月	89.3	86.7	86.2	108.1	82.6	86.8	102.2	85.7	91.5	92.8	74.8
9月	90.6	86.2	78.0	100.1	74.4	88.3	97.4	87.6	94.4	96.8	62.2
10月	92.0	90.3	85.5	113.5	80.9	91.6	96.6	91.2	93.5	94.7	77.6
11月	89.8	85.3	89.8	122.2	84.5	84.1	99.6	83.0	93.8	93.6	95.7
12月	88.0	80.3	85.2	118.2	79.8	79.0	99.5	77.5	94.5	94.6	92.9
26年1月	88.5	83.9	77.8	117.5	71.3	85.4	98.7	84.4	92.5	94.7	64.0
2月	81.9	79.2	84.9	153.6	73.5	77.8	85.2	77.3	84.2	85.3	69.1
3月	72.0	75.6	77.5	168.3	62.6	75.1	69.9	75.5	68.9	70.3	50.0
4月	77.0	81.6	83.7	137.5	74.9	81.1	65.1	82.3	73.1	72.6	79.5
5月	76.4	83.4	74.9	102.1	70.4	85.6	69.5	86.8	70.3	69.7	78.6
前年同月比(%)	△ 19.4	△ 8.8	△ 11.0	△ 21.6	△ 8.1	△ 8.2	△ 24.4	△ 7.0	△ 28.0	△ 29.2	△ 10.2
季節調整済指数											
25年Ⅰ期	95.3	94.1	89.5	128.7	83.0	96.0	101.8	95.7	96.2	95.7	102.8
Ⅱ期	93.7	93.4	85.7	110.0	80.7	94.8	92.1	95.4	94.6	94.5	98.4
Ⅲ期	92.7	87.8	83.8	95.2	82.1	88.8	105.0	87.5	96.4	96.9	87.1
Ⅳ期	89.5	84.9	85.6	139.4	78.6	84.6	105.3	83.1	93.4	95.1	74.6
26年Ⅰ期	81.8	80.5	81.3	146.2	70.4	80.9	82.9	80.9	82.9	85.3	56.6
25年3月	92.1	92.9	94.7	148.1	86.9	94.2	90.6	95.2	91.4	90.7	101.4
4月	92.8	94.6	86.2	118.0	80.8	96.4	86.9	98.0	90.9	89.9	101.3
5月	93.9	92.1	87.7	117.4	79.9	92.0	86.8	92.4	95.9	95.9	99.8
6月	94.3	93.5	83.2	94.7	81.4	96.1	102.7	95.7	97.1	97.6	94.1
7月	96.1	90.2	89.5	73.3	92.2	90.3	100.4	89.5	100.8	100.8	103.2
8月	88.5	84.8	84.6	106.6	81.2	84.8	105.0	83.2	91.2	91.4	91.5
9月	93.6	88.3	77.2	105.7	72.9	91.3	109.6	89.7	97.2	98.5	66.6
10月	91.7	91.5	85.4	129.7	79.1	93.0	102.0	92.2	91.4	93.4	71.4
11月	87.7	83.0	88.2	151.9	80.0	81.6	106.9	79.8	92.4	93.2	82.1
12月	89.1	80.3	83.1	136.7	76.6	79.3	107.0	77.3	96.5	98.8	70.4
26年1月	88.9	84.4	76.8	120.1	69.9	86.1	102.2	84.9	92.7	97.0	49.7
2月	83.0	79.2	84.7	151.0	72.6	78.2	77.0	78.2	86.1	88.3	62.5
3月	73.6	78.0	82.4	167.4	68.7	78.4	69.4	79.6	69.8	70.6	57.7
4月	78.0	81.9	85.7	127.8	78.5	80.7	62.7	82.8	74.3	73.3	85.9
5月	75.7	84.0	78.0	92.1	73.4	84.5	65.7	86.0	69.1	67.9	89.6
前月比(%)	△ 2.9	2.6	△ 9.0	△ 27.9	△ 6.5	4.7	4.8	3.9	△ 7.0	△ 7.4	4.3

平成24年の数値は年間補正済。平成25年の数値は年間補正後若干変動する場合がある。