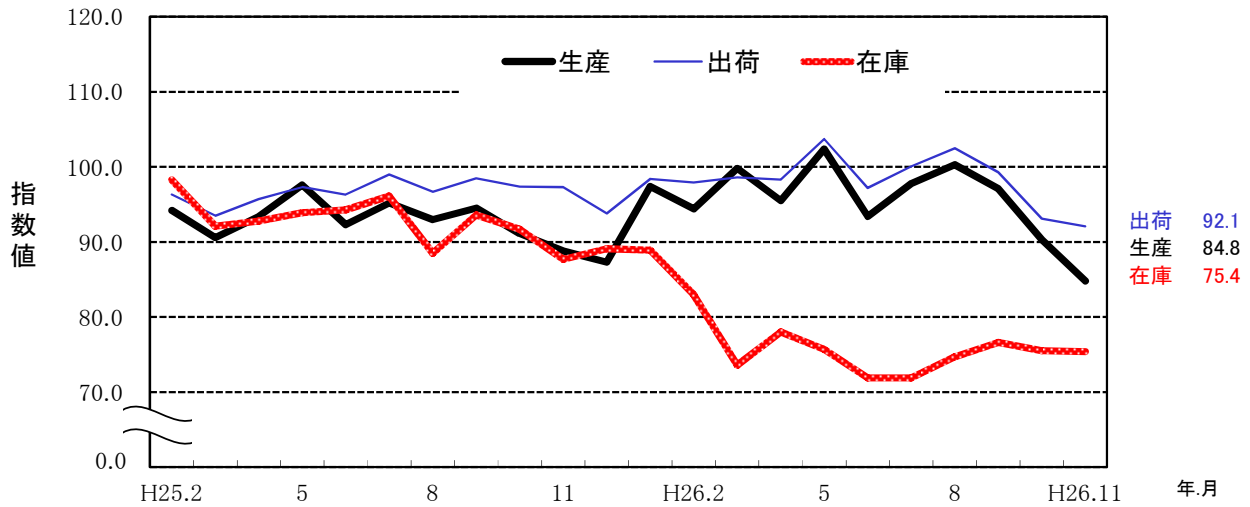


佐賀県鉱工業指数 平成26年11月分 (平成22年基準)

(前月比)

【生産指数】	84.8	(△6.1%)
【出荷指数】	92.1	(△1.1%)
【在庫指数】	75.4	(△0.1%)

佐賀県鉱工業指数(季節調整済)の推移



佐賀県、九州、全国の指数

平成22年=100

	生産指数		出荷指数		在庫指数	
	10月	11月	10月	11月	10月	11月
佐賀県	90.3	84.8	93.1	92.1	75.5	75.4
前月比	△7.0	△6.1	△6.2	△1.1	△1.4	△0.1
前年同月比	4.6	0.2	△0.7	△1.8	△9.8	△10.2
九州	R99.3	P100.5	R100.9	P105.8	R118.9	P116.9
前月比	0.7	1.2	0.5	4.9	△3.3	△1.7
前年同月比	1.6	0.8	0.6	2.3	7.0	5.0
全国	R98.4	P97.8	R98.6	97.2	R111.3	P112.4
前月比	0.4	△0.6	0.6	△1.4	△0.4	1.0
前年同月比	△0.8	△3.8	0.4	△4.5	3.8	6.4

注) Pは速報値、Rは確報値を表し、指数値はすべて季節調整済指数である。

前月比は季節調整済指数、前年同月比は原指数を比較したものであり、各比率は伸び率(%)である。

九州の指数は九州経済産業局、全国の指数は経済産業省算出による指数である。

平成 26 年 11 月 の 動 向

＜生産指数＞

生産指数は、84.8で前月比6.1%低下した。

業種別では、プラスチック製品工業、電気機械器具工業、金属製品工業など6業種が上昇した。

一方、輸送機械工業、化学工業、食料品工業など15業種が低下した。

また、前年同月比では、0.2%上昇し、22業種のうち7業種が前年同月の指数値を上回った。

＜出荷指数＞

生産者出荷指数は、92.1で前月比1.1%低下した。

業種別では、22業種のうち8業種が上昇した。

前年同月比では、1.8%低下した。

＜在庫指数＞

生産者製品在庫指数は、75.4で前月比0.1%低下した。

前年同月比は、10.2%低下した。

佐 賀 県 鉱 工 業 指 数 業 種 別 動 向

主な上昇業種	ウエイト	季節調整 済指数	前月比 (%)	前年同 月比(%)	摘 要 (前 月 比)
＜生産指数＞					
プラスチック製品工業	274.6	90.5	33.5	△ 12.1	2ヶ月ぶりの上昇
電気機械器具工業	613.5	145.3	6.8	△ 5.8	4ヶ月ぶりの上昇
金属製品工業	685.5	75.4	4.7	2.5	2ヶ月連続の上昇
情報通信機械器具工業	85.7	172.8	15.9	189.9	2ヶ月ぶりの上昇
木材・木製品工業	52.3	107.5	3.1	△ 21.7	2ヶ月ぶりの上昇
＜出荷指数＞					
化学工業	898.4	101.2	25.6	△ 0.2	2ヶ月ぶりの上昇
電気機械器具工業	893.6	145.3	6.8	△ 5.8	4ヶ月ぶりの上昇
金属製品工業	629.0	78.2	13.3	7.4	2ヶ月連続の上昇
＜在庫指数＞					
食料品工業	1455.7	104.9	7.8	12.6	2ヶ月連続の上昇
繊維工業	339.7	110.1	25.7	36.4	5ヶ月連続の上昇

主な低下業種	ウエイト	季節調整 済指数	前月比 (%)	前年同 月比(%)	摘 要 (前 月 比)
＜生産指数＞					
輸送機械工業	1243.7	70.3	△ 19.3	44.2	3ヶ月連続の低下
化学工業	1469.7	74.9	△ 14.5	△ 8.3	3ヶ月連続の低下
食料品工業	2284.5	89.2	△ 7.5	△ 1.8	3ヶ月連続の低下
パルプ・紙・紙加工品工業	464.0	90.2	△ 7.5	△ 3.8	2ヶ月連続の低下
非鉄金属工業	157.7	121.1	△ 12.6	10.7	3ヶ月連続の低下
＜出荷指数＞					
輸送機械工業	1396.5	71.5	△ 17.1	△ 0.8	3ヶ月連続の低下
食料品工業	2015.8	90.9	△ 6.8	△ 1.8	2ヶ月ぶりの低下
鉄鋼業	123.2	399.6	△ 16.7	△ 18.3	3ヶ月ぶりの低下
＜在庫指数＞					
化学工業	2150.7	61.1	△ 16.5	△ 12.3	2ヶ月ぶりの低下
鉄鋼業	1583.1	41.2	△ 27.8	△ 59.3	4ヶ月ぶりの低下

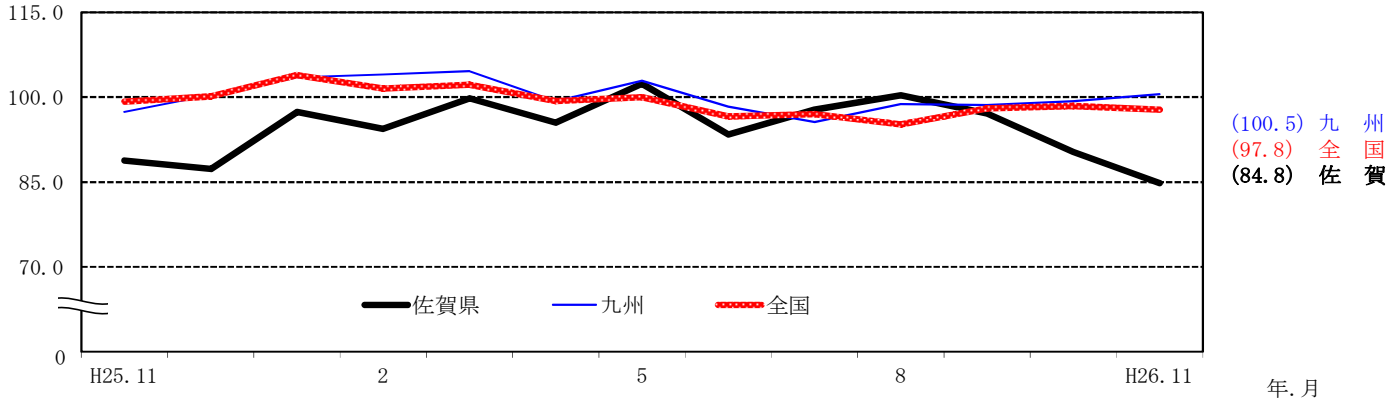
佐 賀 県 鉱 工 業 指 数 の 推 移

平成22年(2010年) = 100

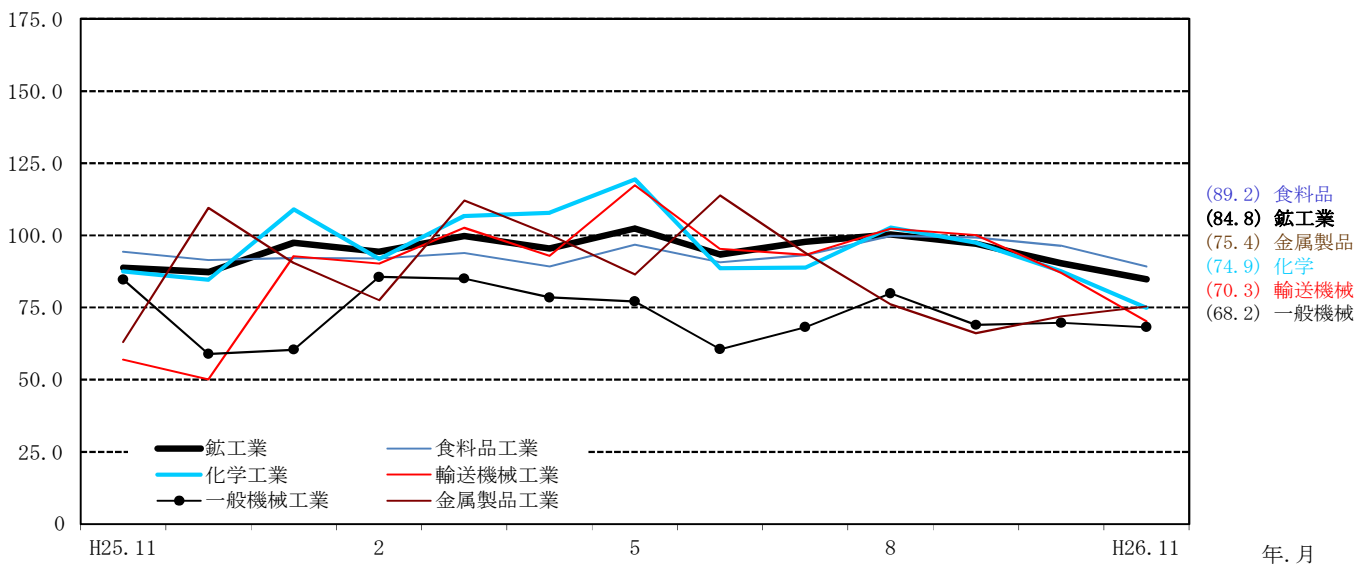
		生 産		出 荷		在 庫	
		原指数	前年同期比	原指数	前年同期比	原指数	前年同期比
年 別	平成21年	101.8	△ 9.4	92.2	△ 11.3	105.6	△ 2.7
	22年	100.0	△ 1.8	100.0	8.5	100.0	△ 5.3
	23年	100.7	0.7	98.5	△ 1.5	102.1	2.1
	24年	96.1	△ 4.6	93.0	△ 5.6	101.8	△ 0.3
	25年	92.4	△ 3.9	96.1	3.3	92.8	△ 8.8
四半期別	25年 7~9	91.5	△ 1.2	96.8	5.0	92.8	△ 7.8
	10~12	93.0	△ 7.5	98.2	6.2	89.9	△ 5.3
	26年 1~3	97.8	5.5	99.8	4.6	80.8	△ 14.1
	4~6	95.1	2.8	97.4	3.4	75.7	△ 19.8
	7~9	95.4	4.3	99.3	2.6	74.5	△ 19.7
月 別	25年 9月	94.4	△ 2.0	99.7	4.4	90.6	△ 7.9
	10月	95.4	△ 3.3	100.2	9.5	92.0	△ 3.5
	11月	93.1	△ 9.3	98.5	5.2	89.8	△ 7.7
	12月	90.4	△ 9.6	95.9	3.7	88.0	△ 4.3
	26年 1月	91.2	5.9	92.7	6.9	88.5	△ 6.9
	2月	93.2	0.2	96.9	1.7	81.9	△ 15.6
	3月	109.1	10.1	109.8	5.5	72.0	△ 20.1
	4月	98.4	2.3	101.6	2.7	77.0	△ 16.0
	5月	96.0	3.9	96.7	5.3	76.4	△ 19.4
	6月	90.9	2.1	93.8	2.2	73.7	△ 23.8
	7月	97.2	2.7	102.1	1.1	73.8	△ 25.2
	8月	91.2	6.8	94.0	4.7	75.4	△ 15.6
	9月	97.9	3.7	101.8	2.1	74.2	△ 18.1
	10月	99.8	4.6	99.5	△ 0.7	83.0	△ 9.8
	11月	93.3	0.2	96.7	△ 1.8	80.6	△ 10.2
		季節調整済指数	前月(期)比	季節調整済指数	前月(期)比	季節調整済指数	前月(期)比
四半期別	25年 7~9	94.2	△ 0.2	98.1	1.8	92.7	△ 1.1
	10~12	89.1	△ 5.4	96.2	△ 1.9	89.5	△ 3.5
	26年 1~3	97.2	9.1	98.3	2.2	81.8	△ 8.6
	4~6	97.1	△ 0.1	99.7	1.4	75.2	△ 8.1
	7~9	98.4	1.3	100.6	0.9	74.4	△ 1.1
月 別	25年 9月	94.5	1.6	98.5	1.9	93.6	5.8
	10月	91.1	△ 3.6	97.4	△ 1.1	91.7	△ 2.0
	11月	88.8	△ 2.5	97.3	△ 0.1	87.7	△ 4.4
	12月	87.3	△ 1.7	93.8	△ 3.6	89.1	1.6
	26年 1月	97.4	11.6	98.4	4.9	88.9	△ 0.2
	2月	94.4	△ 3.1	97.9	△ 0.5	83.0	△ 6.6
	3月	99.8	5.7	98.6	0.7	73.6	△ 11.3
	4月	95.5	△ 4.3	98.3	△ 0.3	78.0	6.0
	5月	102.4	7.2	103.7	5.5	75.7	△ 2.9
	6月	93.4	△ 8.8	97.2	△ 6.3	71.9	△ 5.0
	7月	97.8	4.7	100.1	3.0	71.9	0.0
	8月	100.3	2.6	102.5	2.4	74.7	3.9
	9月	97.1	△ 3.2	99.3	△ 3.1	76.6	2.5
	10月	90.3	△ 7.0	93.1	△ 6.2	75.5	△ 1.4
	11月	84.8	△ 6.1	92.1	△ 1.1	75.4	△ 0.1

注) 平成25年の数値は年間補正済。平成26年の数値は年間補正後若干変動する場合がある。
前年同期比は原指数、前月(期)比は季節調整済指数を比較したものであり、各比率は伸び率(%)である。

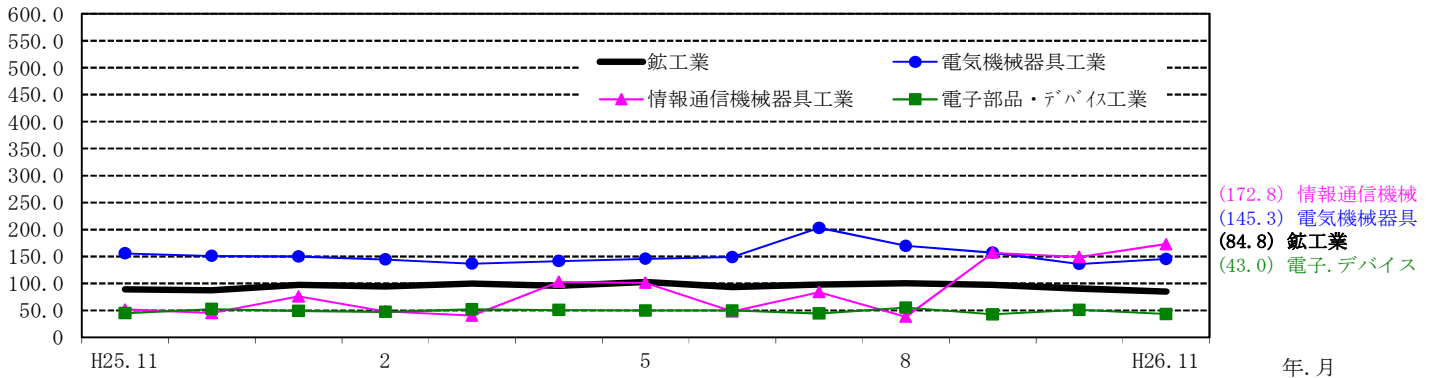
○ 佐賀県、九州、全国の生産指数（季節調整済 平成22年=100）



○ 佐賀県の業種別生産指数 ウェイト1~5位（季節調整済 平成22年=100）



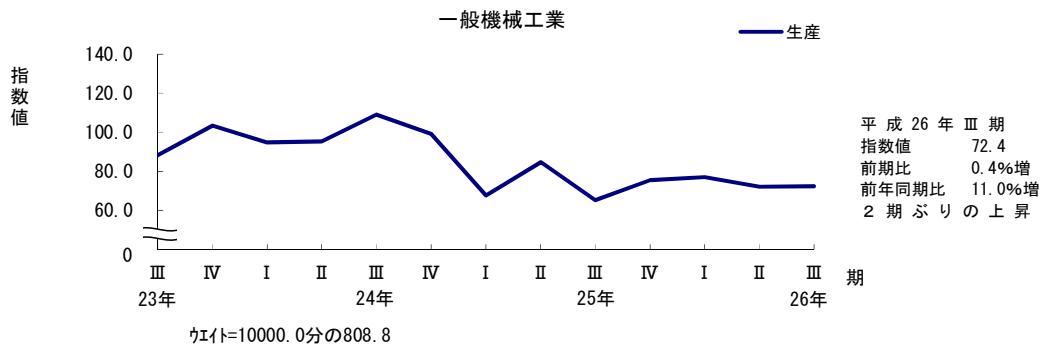
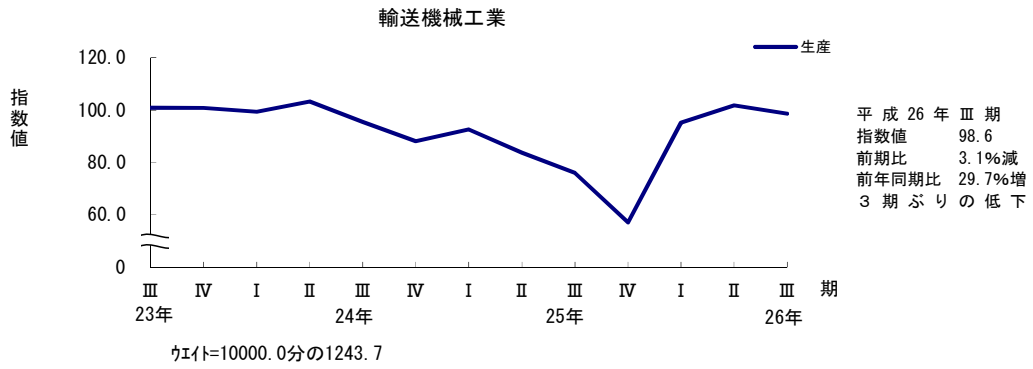
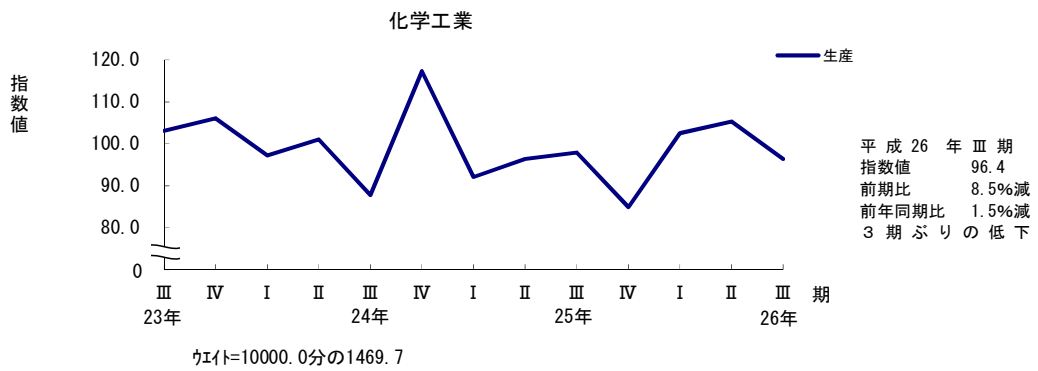
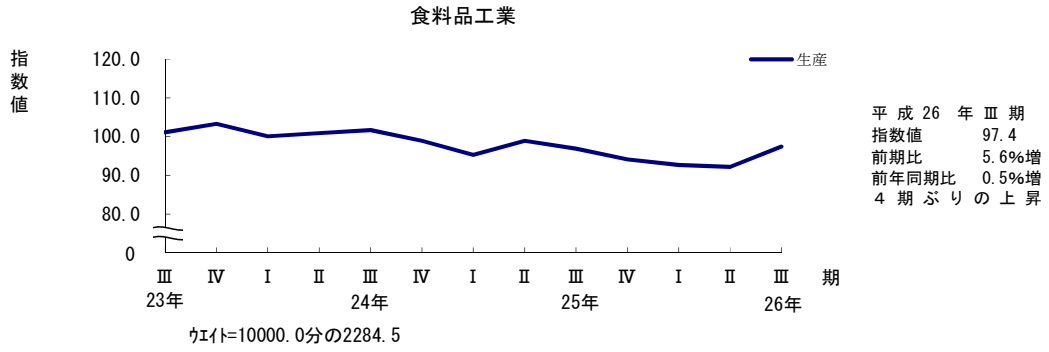
○ 佐賀県の業種別生産指数 電気機械工業（季節調整済 平成22年=100）



※ 「電気機械工業」には「電気機械器具工業」、「情報通信機械器具工業」、「電子部品・デバイス工業」が含まれます。

佐賀県主要業種の四半期別生産指数の推移
(平成23年Ⅲ期から平成26年Ⅲ期まで)

季節調整済 平成22年=100



業 種 分 類 別 生 産 指 数

(平成22年=100)

年月(期)	業 種 分 類 別 生 産 指 数																					鉱業	非金属 鉱業					
	鉱工業	製造 工業	鉄鋼業	非鉄 金属 工業	金属 製品 工業	一般 機械 工業	電気 機械 器具 工業	情報通 信機械 器具 工業	電子部 品・デ バイス 工業	輸送 機械 工業	窯業・ 土石製 品工業	陶磁器 ・同関 連製品 工業	その他 の窯業・ 土石製 品工業	化学 工業	プラ スチック 製品 工業	パルプ ・紙・ 紙加工 品工業	繊維 工業	食料品 工業	その他 工業	印刷業	ゴム 製品 工業			皮革 製品 工業	家具・ 装備品 工業	木材・ 木製品 工業	その他 製品 工業	
ウエイト	10000.0	9999.4	194.6	157.7	685.5	808.8	613.5	85.7	268.7	1243.7	432.5	227.5	205.0	1469.7	274.6	464.0	177.8	2284.5	838.1	151.8	377.4	32.4	105.5	52.3	118.7	0.6	0.6	
原指数																												
平成21年	101.8	101.8	88.0	88.1	88.5	190.6	82.9	83.7	91.8	101.0	94.8	89.5	100.7	103.7	20.1	96.6	105.5	102.1	81.3	104.2	56.9	98.3	111.8	105.2	87.1	0.0	0.0	
22年	100.0	100.0	100.0	100.0	100.0	100.0	100.0	100.0	100.0	100.0	100.0	100.0	100.0	100.0	100.0	100.0	100.0	100.0	100.0	100.0	100.0	100.0	100.0	100.0	100.0	100.0	100.0	100.0
23年	100.7	100.7	106.5	78.8	103.2	107.6	99.8	140.0	86.1	95.1	93.9	94.3	93.3	103.6	101.5	99.0	102.0	102.0	100.0	101.1	105.5	94.6	95.4	97.3	88.1	0.0	0.0	
24年	96.1	96.1	107.8	81.0	80.8	100.1	102.2	81.5	74.4	96.0	75.6	73.1	78.3	101.8	98.1	94.3	94.7	100.6	98.0	106.3	103.3	94.1	91.4	89.3	81.1	0.0	0.0	
25年	92.4	92.4	105.4	102.0	101.6	72.4	131.6	85.9	47.1	77.2	76.0	72.0	80.4	92.2	100.0	98.7	90.1	96.3	101.5	104.3	105.2	96.5	95.0	101.2	93.6	0.0	0.0	
25年Ⅲ期	91.5	91.5	103.5	101.2	83.9	62.3	139.5	205.6	46.9	73.2	72.5	69.2	76.2	93.0	109.3	95.4	94.2	97.0	99.4	98.2	104.1	101.8	83.8	96.7	100.3	0.0	0.0	
Ⅳ期	93.0	93.0	116.5	116.0	94.4	78.4	153.8	38.2	45.8	60.9	84.8	82.6	87.2	96.0	95.0	102.7	94.4	93.8	110.0	118.9	109.5	97.4	108.4	130.6	95.7	0.0	0.0	
26年Ⅰ期	97.8	97.8	78.9	121.2	106.9	76.0	150.9	78.3	47.4	99.5	81.8	76.1	88.2	97.2	123.1	95.5	86.8	91.6	110.2	119.3	110.8	100.9	113.6	95.5	102.1	0.0	0.0	
Ⅱ期	95.1	95.1	74.0	105.5	94.3	72.5	139.2	63.9	50.2	94.0	76.9	74.8	79.2	101.7	89.9	102.5	89.3	93.4	108.9	110.3	108.6	97.9	131.3	113.9	88.8	0.0	0.0	
Ⅲ期	95.4	95.4	76.3	135.5	67.7	69.2	172.7	81.8	50.1	95.1	75.1	75.9	74.2	91.3	107.2	95.3	92.0	97.4	109.7	100.0	108.8	103.4	138.0	97.9	106.4	0.0	0.0	
25年9月	94.4	94.4	107.3	97.7	79.0	59.4	137.0	492.5	46.8	73.6	73.9	66.1	82.6	101.0	121.4	90.7	94.8	92.2	109.1	102.6	112.8	108.5	96.6	109.8	116.3	0.0	0.0	
10月	95.4	95.4	124.6	128.1	95.4	89.2	156.1	36.6	46.2	69.5	84.4	82.0	87.1	94.8	88.8	102.0	99.1	93.9	112.8	124.6	116.5	111.5	109.7	119.7	86.1	0.0	0.0	
11月	93.1	93.1	122.1	112.1	84.0	81.9	156.1	43.5	46.0	60.7	87.2	84.3	90.4	103.6	98.4	99.3	93.8	90.8	108.6	115.7	105.2	99.5	109.1	137.3	99.8	0.0	0.0	
12月	90.4	90.4	102.8	107.8	103.7	64.0	149.2	34.6	45.2	52.6	82.7	81.4	84.1	89.6	97.9	106.7	90.2	96.7	108.5	116.4	106.8	81.2	106.4	134.8	101.2	0.0	0.0	
26年1月	91.2	91.2	75.0	116.0	75.0	55.6	148.8	80.7	45.4	97.6	74.2	74.9	73.5	100.0	102.1	88.9	84.7	85.9	109.2	111.4	112.8	97.5	113.2	96.9	100.1	0.0	0.0	
2月	93.2	93.2	86.0	130.8	90.1	77.9	150.5	76.2	46.1	95.5	83.3	73.7	94.0	82.0	121.3	89.2	89.7	89.3	106.0	109.7	110.4	100.4	107.4	87.5	95.2	0.0	0.0	
3月	109.1	109.1	75.6	116.7	155.7	94.5	153.5	77.9	50.7	105.4	88.0	79.7	97.2	109.7	145.9	108.4	86.0	99.6	115.3	136.9	109.3	104.7	120.2	102.0	111.0	0.0	0.0	
4月	98.4	98.4	78.9	98.9	124.1	86.9	134.3	66.4	51.8	87.8	82.5	77.7	87.9	108.0	80.5	112.5	92.7	93.3	105.6	115.5	108.7	99.3	110.7	120.7	73.6	0.0	0.0	
5月	96.0	96.0	73.3	90.1	73.4	69.3	141.1	82.8	48.4	101.5	70.8	73.8	67.5	112.8	91.0	98.5	85.2	96.1	108.3	102.5	104.8	97.7	146.6	121.6	90.0	0.0	0.0	
6月	90.9	90.9	69.7	127.5	85.3	61.3	142.3	42.6	50.4	92.8	77.4	73.0	82.2	84.3	98.3	96.6	89.9	90.8	112.7	112.8	112.4	96.6	136.5	99.5	102.9	0.0	0.0	
7月	97.2	97.2	79.6	141.0	73.7	66.4	197.1	72.2	52.4	95.1	73.2	78.0	68.0	87.6	90.5	97.8	91.9	98.7	117.2	103.6	123.7	92.8	140.2	107.7	104.2	0.0	0.0	
8月	91.2	91.2	67.7	140.8	64.3	77.5	159.3	35.7	48.1	88.5	69.1	75.3	62.1	89.5	89.9	91.6	88.2	97.4	94.9	92.4	88.6	102.1	125.0	78.9	96.7	0.0	0.0	
9月	97.9	97.9	81.5	124.8	65.2	63.6	161.7	137.4	49.9	101.6	83.0	74.5	92.5	96.8	141.2	96.5	96.0	96.2	116.9	104.1	114.2	115.2	148.7	107.1	118.3	0.0	0.0	
10月	99.8	99.8	89.4	137.5	76.3	85.4	140.0	137.5	53.2	106.1	80.8	74.3	88.1	108.0	63.4	103.4	91.0	96.4	117.7	112.4	118.8	107.1	157.5	104.3	94.2	0.0	0.0	
11月	93.3	93.3	73.8	124.1	86.1	76.9	147.0	126.1	45.8	87.5	85.4	72.9	99.3	95.0	86.5	95.5	84.3	89.2	110.2	110.6	107.3	99.1	152.3	107.5	85.7	0.0	0.0	
前年同月比(%)	0.2	0.2	△ 39.6	10.7	2.5	△ 6.1	△ 5.8	189.9	△ 0.4	44.2	△ 2.1	△ 13.5	9.8	△ 8.3	△ 12.1	△ 3.8	△ 10.1	△ 1.8	1.5	△ 4.4	2.0	△ 0.4	39.6	△ 21.7	△ 14.1	-	-	
季節調整指数																												
25年Ⅲ期	94.2	94.3	104.2	117.1	97.4	65.2	142.5	231.7	43.8	76.0	79.1	72.8	85.9	97.9	114.0	98.0	91.8	96.9	96.7	103.6	97.7	95.8	92.9	101.4	90.8	0.0	0.0	
Ⅳ期	89.1	89.0	112.5	124.8	89.0	75.4	153.3	47.2	47.7	57.1	77.0	74.1	78.1	84.9	99.4	98.9	95.3	94.1	107.0	113.1	105.5	94.5	111.4	112.0	91.2	0.0	0.0	
26年Ⅰ期	97.2	97.2	81.9	109.9	93.3	77.0	143.4	54.6	49.3	95.2	80.3	79.0	81.2	102.5	112.9	102.6	90.7	92.7	115.0	123.3	119.7	101.1	107.0	111.3	106.9	0.0	0.0	
Ⅱ期	97.1	97.1	73.4	97.5	100.1	72.1	145.3	83.9	49.9	101.8	80.3	76.6	88.0	105.3	90.7	96.1	88.2	92.2	111.9	107.4	113.4	105.7	130.7	112.8	99.8	0.0	0.0	
Ⅲ期	98.4	98.4	76.8	156.0	78.7	72.4	176.5	92.8	47.3	98.6	81.7	79.9	82.8	96.4	110.6	98.2	89.7	97.4	106.3	105.3	101.8	97.9	152.8	102.6	96.3	0.0	0.0	
25年9月	94.5	94.5	106.5	117.0	80.3	64.5	133.8	553.5	40.2	73.5	77.3	70.9	85.0	103.5	113.2	97.3	92.2	96.3	105.6	107.9	103.9	100.1	118.4	109.9	103.0	0.0	0.0	
10月	91.1	91.1	115.4	139.0	94.4	82.5	153.3	45.1	46.0	64.2	81.3	77.9	82.2	82.5	89.6	97.4	96.1	96.5	102.9	119.1	103.2	100.8	113.1	101.0	82.0	0.0	0.0	
11月	88.8	88.7	114.2	122.1	63.1	84.7	155.7	51.7	44.8	57.0	76.9	70.0	81.1	87.5	112.0	97.8	95.1	94.3	108.7	112.4	105.8	96.5	121.6	113.5	97.2	0.0	0.0	
12月	87.3	87.3	108.0	113.2	109.5	58.9	150.9	44.9	52.3	50.1	72.9	74.4	71.1	84.6	96.6	101.6	94.7	91.5	109.4	107.9	107.5	86.1	99.5	121.6	94.4	0.0	0.0	
26年1月	97.4	97.4	79.8	112.3	90.5	60.4	149.7	75.6	49.0	92.8	76.1	78.8	73.2	109.0	103.2	102.0	96.4	92.2	117.4	129.9	126.6	97.8	100.9	104.8	100.4	0.0	0.0	
2月	94.4	94.3	88.5	122.0	77.5	85.6	144.1	48.0	47.0	90.2	82.3	79.6	83.9	91.8	110.6	100.3	94.0	92.0	113.4	119.2	117.2	95.8	100.4	113.9	104.0	0.0	0.0	
3月	99.8	99.9	77.3	95.5	112.0	85.0	136.4	40.2	51.8	102.6	82.4	78.5	86.4	106.7	124.9	105.5	81.6	93.9	114.1	120.7	115.2	109.6	119.7	115.2	116.4	0.0	0.0	

業 種 分 類 別 出 荷 指 数

(平成22年=100)

年月(期)	業種分類別出荷指数																				鉱業	非金属 鉱業						
	鉱工業	製造 工業	鉄鋼業	非鉄 金属 工業	金属 製品 工業	一般 機械 工業	電気 機械 器具 工業	情報通 信機械 器具 工業	電子部 品・デ バイス 工業	輸送 機械 工業	窯業・ 土石製 品工業	陶磁器 ・同関 連製品 工業	その他 の窯業・ 土石製 品工業	化学 工業	プラス チック 製品 工業	パルプ ・紙・ 紙加工 品工業	繊維 工業	食料品 工業	その他 工業	印刷業			ゴム 製品 工業	皮革 製品 工業	家具・ 装備品 工業	木材・ 木製品 工業	その他 製品 工業	
ウエイト	10000.0	9999.3	123.2	247.6	629.0	544.1	893.6	104.7	1124.0	1396.5	284.4	151.3	133.1	898.4	224.6	408.6	111.1	2015.8	993.7	108.4	336.8	70.0	90.6	56.8	331.1	0.7	0.7	
原指数																												
平成21年	92.2	92.2	89.8	86.2	88.7	96.4	82.9	83.7	93.1	91.8	90.5	85.7	95.9	103.6	19.8	95.5	108.0	102.5	84.8	104.2	62.1	98.6	113.7	105.2	87.1	145.4	145.4	
22年	100.0	100.0	100.0	100.0	100.0	100.0	100.0	100.0	100.0	100.0	100.0	100.0	100.0	100.0	100.0	100.0	100.0	100.0	100.0	100.0	100.0	100.0	100.0	100.0	100.0	100.0	100.0	
23年	98.5	98.5	105.3	81.0	102.9	115.6	99.8	139.8	87.5	93.0	89.7	87.8	92.0	100.1	102.0	98.5	104.1	102.3	96.7	101.1	105.1	95.0	92.2	97.4	88.1	157.2	157.2	
24年	93.0	93.0	111.1	84.6	81.8	107.6	102.2	81.4	75.5	91.6	76.3	72.4	80.8	93.8	99.9	92.2	100.9	100.3	93.8	106.3	102.7	94.4	94.8	89.3	81.1	133.2	133.2	
25年	96.1	96.2	422.2	105.3	101.3	80.4	131.7	85.9	48.2	88.3	78.5	73.3	84.4	91.8	101.9	98.4	92.0	96.9	98.8	104.3	103.5	97.0	94.0	101.2	93.6	63.8	63.8	
25年Ⅲ期	96.8	96.8	442.6	111.2	83.8	71.3	139.6	205.7	48.2	83.0	71.3	72.3	70.1	93.5	111.8	92.3	95.8	100.2	99.5	98.2	102.5	102.4	86.1	96.8	100.3	98.9	98.9	
Ⅳ期	98.2	98.2	475.5	107.4	94.7	87.7	153.8	38.2	46.9	77.1	84.2	84.4	83.9	103.3	97.1	97.9	92.6	96.1	106.0	118.9	108.9	97.5	108.5	130.7	95.7	23.6	23.6	
26年Ⅰ期	99.8	99.8	385.9	104.2	106.9	86.2	150.9	78.4	49.5	97.3	87.5	75.6	101.0	95.4	124.7	100.1	87.5	88.4	109.3	134.3	109.4	101.2	120.5	95.6	102.1	62.0	62.0	
Ⅱ期	97.4	97.4	311.5	118.5	99.3	92.0	139.2	64.0	51.3	88.3	76.8	70.8	83.5	104.4	93.3	99.5	85.6	94.5	104.6	128.3	105.2	97.7	131.7	112.2	88.8	57.6	57.6	
Ⅲ期	99.3	99.3	397.6	123.6	70.7	80.0	172.7	81.8	50.6	85.6	70.4	73.6	66.8	95.6	110.5	96.5	88.6	98.1	109.1	113.5	105.9	103.8	138.0	96.0	106.4	141.7	141.7	
25年9月	99.7	99.7	453.6	111.6	78.4	69.0	137.0	492.9	46.9	82.1	70.4	69.0	71.9	96.7	123.2	84.9	108.0	96.9	109.5	102.6	107.3	111.3	99.6	109.9	116.3	4.4	4.4	
10月	100.2	100.2	542.2	114.9	95.8	99.9	156.1	36.6	47.7	82.6	82.4	88.1	75.9	102.3	90.8	95.6	87.1	94.1	106.0	124.6	115.1	110.7	110.2	119.8	86.1	4.4	4.4	
11月	98.5	98.6	492.3	101.3	83.3	90.3	156.1	43.5	46.8	77.2	85.0	85.0	85.0	116.4	100.6	92.9	104.8	92.6	106.7	115.7	106.4	99.9	108.5	137.4	99.8	13.3	13.3	
12月	95.9	95.9	391.9	106.0	105.0	73.0	149.2	34.5	46.3	71.5	85.1	80.0	90.9	91.1	99.9	105.1	86.0	101.5	105.3	116.4	105.2	82.0	106.9	134.9	101.2	53.1	53.1	
26年1月	92.7	92.7	374.9	110.3	74.0	64.6	148.8	80.8	48.5	87.3	82.8	70.4	96.9	96.4	103.7	85.6	87.1	85.2	105.0	111.4	107.0	97.7	118.2	97.0	100.1	93.0	93.0	
2月	96.9	96.9	421.5	101.6	89.7	87.0	150.5	76.3	48.5	92.4	88.9	75.8	103.7	90.7	122.7	92.8	91.9	86.1	106.9	126.0	114.2	101.1	116.5	87.6	95.2	93.0	93.0	
3月	109.8	109.8	361.3	100.7	157.1	107.0	153.5	78.0	51.6	112.2	90.9	80.7	102.4	99.1	147.7	122.0	83.5	93.9	116.1	165.5	107.1	104.7	126.7	102.1	111.0	0.0	0.0	
4月	101.6	101.6	356.5	113.6	129.0	126.0	134.3	66.5	52.8	92.5	82.8	72.4	94.5	107.0	83.3	104.6	95.0	93.5	98.6	135.3	103.6	98.7	113.4	120.8	73.6	57.6	57.6	
5月	96.7	96.7	295.5	109.2	78.4	78.8	141.1	82.8	49.4	91.3	74.5	71.4	77.9	118.0	94.5	90.4	82.2	96.6	104.8	118.7	103.7	98.3	144.2	116.4	90.0	57.6	57.6	
6月	93.8	93.8	282.4	132.6	90.5	71.1	142.3	42.7	51.8	81.0	73.0	68.6	78.1	88.1	102.1	103.5	79.7	93.3	110.3	130.8	108.3	96.0	137.6	99.5	102.9	57.6	57.6	
7月	102.1	102.1	408.9	126.0	75.9	77.3	197.2	72.3	53.5	86.5	69.3	74.7	63.2	87.1	94.1	108.8	87.0	98.4	114.1	120.1	120.6	92.3	140.9	105.3	104.2	101.9	101.9	
8月	94.0	94.0	353.3	120.9	67.8	88.3	159.3	35.7	48.7	79.5	69.9	75.7	63.3	88.0	93.5	89.1	80.8	100.1	97.5	104.1	89.0	101.9	132.3	78.9	96.7	155.0	155.0	
9月	101.8	101.8	430.7	124.0	68.3	74.5	161.7	137.5	49.6	90.9	72.0	70.4	73.8	111.6	143.8	91.6	97.9	95.7	115.7	116.3	108.0	117.2	140.8	103.8	118.3	168.3	168.3	
10月	99.5	99.5	476.9	129.2	75.0	94.2	140.0	137.7	53.2	89.3	74.5	71.0	78.4	96.3	65.2	102.1	86.6	97.5	112.0	112.4	120.1	104.9	146.7	119.1	94.2	106.3	106.3	
11月	96.7	96.7	402.1	117.4	89.5	88.6	147.0	126.3	47.6	76.6	76.3	72.4	80.7	116.2	89.0	91.6	77.6	90.9	103.7	128.6	104.8	100.8	135.1	108.5	85.7	17.7	17.7	
前年同月比(%)	△ 1.8	△ 1.9	△ 18.3	△ 15.9	△ 7.4	△ 1.9	△ 5.8	△ 190.3	△ 1.7	△ 0.8	△ 10.2	△ 14.8	△ 5.1	△ 0.2	△ 11.5	△ 1.4	△ 26.0	△ 1.8	△ 2.8	△ 11.1	△ 1.5	△ 0.9	△ 24.5	△ 21.0	△ 14.1	—	—	
季節調整指数																												
25年Ⅲ期	98.1	98.1	438.6	118.7	96.3	74.4	142.5	231.9	44.8	87.4	79.7	75.4	85.8	93.7	116.2	99.6	96.7	97.0	95.0	103.6	97.3	96.2	89.5	101.5	90.8	126.6	126.6	
Ⅳ期	96.2	96.2	461.9	105.7	88.0	87.9	153.3	47.2	49.3	79.3	79.5	76.0	81.3	91.8	101.7	100.2	90.7	94.2	103.0	113.1	103.7	94.7	113.6	112.1	91.2	57.7	57.7	
26年Ⅰ期	98.3	98.3	398.7	104.8	94.3	83.8	143.4	54.6	51.1	86.5	80.9	78.5	84.1	97.9	114.3	104.6	90.1	96.4	112.9	137.6	117.0	100.8	119.9	111.4	106.9	78.1	78.1	
Ⅱ期	99.7	99.7	314.4	111.8	106.8	90.8	145.3	84.0	51.2	92.5	80.1	72.2	90.1	117.5	94.7	87.1	86.1	92.5	110.8	124.8	111.7	106.5	130.3	111.2	99.8	44.5	44.5	
Ⅲ期	100.6	100.6	393.4	132.5	81.0	83.5	176.5	92.8	47.5	90.1	78.7	76.8	81.6	94.9	113.6	104.1	89.4	95.1	104.1	119.4	100.4	98.1	143.1	100.6	96.3	169.4	169.4	
25年9月	98.5	98.5	440.3	120.4	79.4	72.9	133.8	554.0	40.3	84.9	78.4	72.7	86.1	85.8	114.5	96.9	105.7	98.1	103.2	107.9	98.4	103.6	114.6	110.0	103.0	3.2	3.2	
10月	97.4	97.5	519.3	104.9	93.1	93.9	153.3	45.1	48.2	82.7	82.9	82.0	77.1	89.3	91.7	101.2	81.6	94.7	99.2	119.1	98.6	102.2	121.2	101.1	82.0	3.0	3.0	
11月	97.3	97.3	471.6	96.5	62.5	100.6	155.7	51.7	46.1	77.7	81.9	72.9	90.5	104.1	115.0	100.1	100.9	95.8	105.3	112.4	105.1	96.9	120.9	113.6	97.2	27.8	27.8	
12月	93.8	93.8	394.8	115.7	108.3	69.1	150.9	44.8	53.7	77.6	73.7	73.2	76.4	82.1	98.4	99.2	89.7	92.0	104.5	107.9	107.5	84.9	98.6	121.6	94.4	142.4	142.4	
26年1月	98.4	98.4	391.8	110.8	89.9	70.7	149.7	75.6	51.6	85.3	74.7	73.3	77.2	96.0	104.3	101.0	97.4	99.9	110.2	129.9	116.9	97.2	106.8	104.9	100.4	128.0	128.0	
2月	97.9	97.9	425.2	106.0	78.0	88.3	144.1	48.1	49.2	86.0	82.5	81.4	84.3	102.8	111.9	100.8	93.9	96.6	114.2	136.9	122.1	96.6	122.4	114.1	104.0	106.3	106.3	
3月	98.6	98.6	379.0	97.7	114.9	92.5	136.4	40.2	52.5	88.3	85.4	80.8	90.7	95.0	126.6	112.1	78.9	92.8	114.4	145.9	112.1	108.6	130.4	115.3	116.4	0.0	0.0	
4月	98.3	98.3	355.6	112.4	104.6	115.6	141.4	103.1	51.2	88.6	82.1	72.5	92.4	124.1	79.3	81.5	92.5	87.7	104.4	125.5	111.6	104.6	93.1	109.3	91.7	45.9	45.9	
5月	103.7	103.7	306.1	99.7	95.0	87.6	145.7	100.9	51.0	103.3	78.9	75.4	85.0	126.7	104.0	87.1	84.7	97.9	118.6	121.3	117.8	112.2	148.4	114.4	108.1	48.6	48.6	
6月	97.2	97.2	281.4	123.2	120.8	69.2	148.7	48.0	51.4	85.6	79.4	68.7	93.0	101.8	100.8	92.8	81.2	91.8	109.3	127.7	105.8	102.7	149.5	109.9	99.7	38.9	38.9	
7月	100.1	100.1	393.9	125.1	93.6	80.6	203.2	83.8	44.6	85.0	73.8	74.6	7															

業 種 分 類 別 在 庫 指 数

(平成22年=100)

年月(期)	業種分類別在庫指数																											
	鉱工業	製造工業	鉄鋼業	非鉄金属工業	金属製品工業	一般機械工業	電気機械器具工業	情報通信機械器具工業	電子部品・デバイス工業	輸送機械工業	窯業・土石製品工業	陶磁器・同関連製品工業	その他の窯業・土石製品工業	化学工業	プラスチック製品工業	パルプ・紙・紙加工品工業	繊維工業	食料品工業	その他工業	印刷業	ゴム製品工業	皮革製品工業	家具・装備品工業	木材・木製品工業	その他製品工業	鉱業	非金属鉱業	
ウエイト	10000.0	9984.0	1583.1	161.5	477.7	41.0	—	—	1481.5	41.1	1490.0	1065.3	424.7	2150.7	—	501.5	339.7	1455.7	260.5	—	9.2	38.2	213.1	—	—	16.0	16.0	
原指数																												
平成21年	105.6	105.6	124.0	97.5	100.1	100.0	—	—	87.0	95.9	103.5	97.3	119.1	91.5	—	110.9	142.9	118.7	113.3	—	42.2	101.3	118.6	—	—	101.7	101.7	
22年	100.0	100.0	100.0	100.0	100.0	100.0	—	—	100.0	100.0	100.0	100.0	100.0	100.0	—	100.0	100.0	100.0	100.0	—	100.0	100.0	100.0	—	—	100.0	100.0	
23年	102.1	102.1	131.6	120.1	103.8	100.0	—	—	98.6	90.5	98.7	107.8	75.9	89.3	—	86.0	96.7	95.9	127.7	—	171.6	105.8	129.7	—	—	97.8	97.8	
24年	101.8	101.8	140.0	98.6	99.2	100.0	—	—	90.5	117.3	102.5	116.6	67.0	85.0	—	87.1	78.0	101.9	132.2	—	150.9	101.7	136.9	—	—	94.7	94.7	
25年	92.8	92.8	101.4	108.7	89.4	96.1	—	—	87.3	101.3	105.4	124.2	58.4	79.5	—	71.4	83.1	103.0	101.7	—	143.7	97.8	100.6	—	—	92.2	92.2	
25年Ⅲ期	92.8	92.9	108.8	93.9	94.0	96.1	—	—	84.4	85.7	105.5	125.7	54.6	80.9	—	64.5	87.8	97.3	105.5	—	146.9	96.7	105.3	—	—	91.7	91.7	
Ⅳ期	89.9	89.9	103.8	105.4	84.0	96.1	—	—	80.7	91.8	107.4	126.7	59.1	75.3	—	71.7	91.3	92.0	100.8	—	152.0	93.6	99.9	—	—	91.8	91.8	
26年Ⅰ期	80.8	80.8	80.1	132.6	79.2	96.1	—	—	67.4	128.7	105.1	124.5	56.6	67.4	—	66.5	80.9	88.0	80.4	—	135.9	91.4	76.1	—	—	91.4	91.4	
Ⅱ期	75.7	75.7	29.2	104.5	85.8	96.1	—	—	64.4	93.6	109.2	131.0	54.4	77.9	—	71.9	61.0	97.7	72.5	—	170.9	93.7	64.4	—	—	91.3	91.3	
Ⅲ期	74.5	74.4	29.6	110.0	91.7	96.1	—	—	60.5	85.7	110.5	134.0	51.5	72.8	—	72.0	82.2	90.5	79.9	—	193.5	93.0	72.7	—	—	90.7	90.7	
25年9月	90.6	90.6	110.6	94.4	96.3	96.1	—	—	83.9	80.5	105.7	126.2	54.3	82.3	—	63.5	67.3	83.1	101.8	—	163.2	93.5	100.6	—	—	91.4	91.4	
10月	92.0	92.0	104.9	103.6	87.7	96.1	—	—	81.0	77.5	106.7	126.0	58.5	77.7	—	70.3	100.2	99.6	102.0	—	170.6	94.5	100.3	—	—	91.8	91.8	
11月	89.8	89.8	96.4	107.2	92.1	96.1	—	—	81.5	91.4	107.7	126.5	60.5	77.3	—	73.9	83.8	93.2	101.8	—	149.5	93.7	101.2	—	—	91.8	91.8	
12月	88.0	88.0	110.0	105.4	72.1	96.1	—	—	79.6	106.5	107.9	127.7	58.2	71.0	—	70.9	89.8	83.2	98.6	—	135.8	92.5	98.1	—	—	91.7	91.7	
26年1月	88.5	88.5	109.8	106.6	85.7	96.1	—	—	71.1	146.1	107.6	128.5	55.0	71.5	—	78.9	107.4	83.8	93.5	—	191.6	92.4	89.5	—	—	91.4	91.4	
2月	81.9	81.9	89.4	136.7	79.1	96.1	—	—	65.4	136.7	106.9	126.8	56.9	60.3	—	63.6	66.2	100.1	78.9	—	114.8	90.5	75.3	—	—	91.4	91.4	
3月	72.0	72.0	41.0	154.6	72.8	96.1	—	—	65.7	103.3	100.9	118.1	57.9	70.3	—	56.9	69.1	80.2	68.9	—	101.4	91.4	63.5	—	—	91.4	91.4	
4月	77.0	77.0	33.6	127.8	95.7	96.1	—	—	65.5	96.9	109.6	129.7	59.4	76.0	—	66.2	59.9	100.3	68.2	—	177.8	93.2	58.9	—	—	91.3	91.3	
5月	76.4	76.3	29.5	97.5	85.4	96.1	—	—	64.8	87.2	107.4	130.3	50.0	78.9	—	78.0	60.4	100.9	73.2	—	156.9	93.0	66.0	—	—	91.3	91.3	
6月	73.7	73.7	24.6	88.2	76.2	96.1	—	—	62.8	96.6	110.5	133.1	53.8	78.9	—	71.6	62.7	91.8	76.1	—	177.9	95.0	68.3	—	—	91.3	91.3	
7月	73.8	73.8	24.6	100.2	92.9	96.1	—	—	62.2	88.4	110.2	133.7	51.1	77.0	—	67.9	74.4	87.7	78.9	—	184.3	95.0	71.5	—	—	91.0	91.0	
8月	75.4	75.4	24.6	118.6	92.5	96.1	—	—	62.5	88.1	109.1	133.7	47.6	74.4	—	71.5	87.2	98.6	73.3	—	163.4	95.2	65.5	—	—	90.5	90.5	
9月	74.2	74.1	39.6	111.1	89.6	96.1	—	—	56.9	80.5	112.2	134.7	55.9	66.9	—	76.5	84.9	85.3	87.6	—	232.9	88.9	81.1	—	—	90.5	90.5	
10月	83.0	83.0	56.3	111.0	108.5	96.1	—	—	61.1	77.5	111.8	133.6	57.1	77.1	—	78.1	95.8	97.3	102.3	—	177.3	93.3	100.6	—	—	90.2	90.2	
11月	80.6	80.6	39.2	111.1	101.7	96.1	—	—	58.0	91.4	114.3	133.2	66.6	67.8	—	83.9	114.3	104.9	125.7	—	170.7	89.8	130.2	—	—	90.2	90.2	
前年同月比(%)	△ 10.2	△ 10.2	△ 59.3	3.6	10.4	0.0	—	—	△ 28.8	0.0	6.1	5.3	10.1	△ 12.3	—	13.5	36.4	12.6	23.5	—	14.2	△ 4.2	28.7	—	—	△ 1.7	△ 1.7	
季節調整指数																												
25年Ⅲ期	92.7	92.8	104.1	91.5	90.4	95.2	—	—	86.3	92.6	104.7	125.3	53.0	81.5	—	68.2	82.8	97.9	107.3	—	137.8	96.6	107.5	—	—	91.6	91.6	
Ⅳ期	89.5	89.5	108.8	124.5	85.9	96.8	—	—	75.4	88.9	105.2	126.0	55.7	73.2	—	69.0	88.9	94.5	106.6	—	137.3	91.9	107.4	—	—	91.7	91.7	
26年Ⅰ期	81.8	81.9	87.8	132.5	83.5	96.2	—	—	67.6	109.4	106.3	124.9	59.7	69.2	—	62.2	81.9	86.0	81.5	—	139.7	94.0	76.8	—	—	91.4	91.4	
Ⅱ期	75.2	75.1	27.4	93.8	83.5	96.3	—	—	67.4	107.3	111.0	131.6	56.5	77.9	—	76.1	65.9	97.0	67.5	—	199.3	92.9	59.3	—	—	91.5	91.5	
Ⅲ期	74.4	74.4	28.6	107.1	88.1	95.2	—	—	61.9	92.6	109.7	133.7	49.9	73.2	—	75.9	78.1	91.7	81.7	—	182.0	92.9	74.8	—	—	90.6	90.6	
25年9月	93.6	93.6	110.7	95.5	96.3	95.7	—	—	85.2	91.1	103.3	125.5	49.8	87.5	—	64.3	67.2	92.4	111.9	—	148.5	92.1	113.3	—	—	91.2	91.2	
10月	91.7	91.7	104.5	119.1	86.0	96.6	—	—	76.9	85.9	104.6	125.4	56.5	78.1	—	65.1	94.8	104.7	106.0	—	147.7	93.6	105.0	—	—	91.7	91.7	
11月	87.7	87.7	97.7	132.3	92.3	96.0	—	—	75.0	90.4	105.4	125.6	56.3	74.1	—	69.1	82.9	94.0	106.9	—	132.4	92.0	108.4	—	—	91.7	91.7	
12月	89.1	89.1	124.3	122.1	79.3	97.9	—	—	74.3	90.5	105.5	127.1	54.2	67.4	—	72.8	89.1	84.7	107.0	—	131.9	90.1	108.8	—	—	91.7	91.7	
26年1月	88.9	88.9	123.3	111.4	90.6	94.2	—	—	70.0	119.8	108.7	128.7	56.9	70.4	—	70.9	103.0	80.0	99.5	—	175.2	95.4	96.5	—	—	91.3	91.3	
2月	83.0	83.1	100.0	133.7	82.3	95.5	—	—	65.9	106.2	108.4	126.6	62.3	60.2	—	60.1	62.2	98.0	75.7	—	121.7	93.0	70.4	—	—	91.3	91.3	
3月	73.6	73.6	40.0	152.5	77.5	98.8	—	—	66.9	102.3	101.9	119.4	60.0	77.1	—	55.5	80.5	79.9	69.3	—	122.1	93.5	63.6	—	—	91.5	91.5	
4月	78.0	77.9	31.7	117.5	98.3	97.8	—	—	69.7	115.6	111.7	129.7	62.2	80.2	—	67.7	66.0	98.5	64.1	—	220.1	94.8	55.3	—	—	91.5	91.5	
5月	75.7	75.6	27.6	87.3	80.4	96.4	—	—	67.4	103.1	110.1	130.9	54.3	79.1	—	83.6	66.3	98.4	68.3	—	192.8	92.3	60.6	—	—	91.3	91.3	
6月	71.9	71.8	23.0	76.5	71.7	94.7	—	—	65.1	103.2	111.1	134.3	53.0	74.5	—	77.1	65.3	94.2	70.2	—	184.9	91.7	62.1	—	—	91.7	91.7	
7月	71.9	71.9	22.5	92.3	84.6	95.1	—																					

特殊分類別生産指数

(平成22年=100)

年月(期)	鉱工業	最終 需要財	投資財			消費財	耐久 消費財	非耐久 消費財	生産財	鉱工 業用 生産財	その 他用 生産財
			投資財	資本財	建設財						
ウェイト	10000.0	6493.6	2884.2	2209.1	675.1	3609.4	483.7	3125.7	3506.4	3069.9	436.5
原指数											
平成21年	101.8	106.8	111.5	125.4	66.0	103.0	116.5	100.9	92.6	91.0	103.5
22年	100.0	100.0	100.0	100.0	100.0	100.0	100.0	100.0	100.0	100.0	100.0
23年	100.7	100.8	98.9	99.5	96.9	102.4	107.0	101.7	100.5	100.3	101.4
24年	96.1	94.8	93.7	96.2	85.6	95.7	94.5	95.9	98.4	95.3	120.2
25年	92.4	92.3	98.2	101.0	89.0	87.6	52.6	93.0	92.7	93.8	85.2
25年Ⅲ期	91.5	91.8	98.8	101.0	91.6	86.3	32.7	94.6	90.8	92.4	79.5
Ⅳ期	93.0	90.5	98.4	99.9	93.5	84.1	38.1	91.2	97.6	98.0	94.6
26年Ⅰ期	97.8	101.4	109.7	111.9	102.4	94.7	124.8	90.0	91.3	91.2	92.4
Ⅱ期	95.1	98.4	101.9	106.5	86.7	95.5	93.6	95.8	89.1	89.6	85.9
Ⅲ期	95.4	98.5	104.2	107.7	92.6	94.0	89.0	94.8	89.7	91.2	79.3
25年9月	94.4	96.8	108.4	111.1	99.3	87.6	33.4	96.0	89.8	90.7	83.5
10月	95.4	91.6	101.1	104.8	89.0	83.9	37.9	91.1	102.5	104.1	91.4
11月	93.1	90.2	97.3	97.0	97.9	84.6	40.6	91.4	98.4	98.9	95.1
12月	90.4	89.6	96.9	97.9	93.7	83.7	35.7	91.2	91.8	91.0	97.3
26年1月	91.2	91.7	91.6	91.7	91.6	91.8	127.0	86.3	90.3	90.8	87.4
2月	93.2	96.6	106.7	108.2	101.9	88.5	126.9	82.6	86.9	86.7	88.4
3月	109.1	115.8	130.8	135.9	113.8	103.8	120.4	101.2	96.7	96.0	101.5
4月	98.4	102.9	110.3	117.9	85.5	96.9	90.7	97.9	90.2	90.1	91.2
5月	96.0	101.5	100.2	105.1	84.2	102.5	95.2	103.6	85.9	86.6	81.6
6月	90.9	90.7	95.1	96.6	90.3	87.1	94.8	85.9	91.2	92.1	85.0
7月	97.2	99.4	107.0	113.5	85.6	93.4	93.0	93.4	93.2	95.0	80.4
8月	91.2	96.0	99.9	106.7	77.5	92.9	82.8	94.5	82.4	83.4	74.9
9月	97.9	100.2	105.8	103.0	114.8	95.7	91.1	96.5	93.6	95.2	82.5
10月	99.8	100.1	100.0	106.1	79.8	100.3	117.8	97.5	99.3	101.3	85.6
11月	93.3	92.4	93.1	93.4	92.2	91.8	115.5	88.2	94.9	97.1	79.4
前年同月比(%)	0.2	2.4	△ 4.3	△ 3.7	△ 5.8	8.5	184.5	△ 3.5	△ 3.6	△ 1.8	△ 16.5
季節調整済指数											
25年Ⅲ期	94.2	95.9	105.4	108.9	95.6	88.4	38.4	95.1	91.8	91.6	92.2
Ⅳ期	89.1	86.4	94.7	96.1	89.0	80.8	35.6	88.0	93.2	94.9	83.0
26年Ⅰ期	97.2	98.5	103.0	104.5	97.8	94.9	108.9	92.4	95.0	94.6	98.1
Ⅱ期	97.1	101.7	106.0	110.3	92.1	97.2	101.7	96.5	88.9	89.9	83.7
Ⅲ期	98.4	103.0	111.6	116.8	96.0	96.4	104.6	95.4	90.6	90.2	92.0
25年9月	94.5	99.0	106.2	111.0	94.3	91.6	40.6	97.9	89.2	88.2	92.0
10月	91.1	89.1	97.6	101.0	85.4	82.0	35.6	89.2	94.8	95.7	80.2
11月	88.8	85.7	92.9	92.2	93.8	81.7	40.8	88.0	93.1	96.2	76.5
12月	87.3	84.5	93.5	95.0	87.7	78.6	30.5	86.9	91.7	92.9	92.4
26年1月	97.4	96.9	96.7	96.3	94.5	96.9	112.0	94.5	99.1	99.1	103.4
2月	94.4	95.1	102.9	106.7	95.9	90.1	107.9	86.1	90.9	89.9	92.9
3月	99.8	103.4	109.5	110.6	103.1	97.7	106.7	96.7	95.0	94.7	98.1
4月	95.5	99.9	105.1	108.8	90.0	93.4	89.6	94.4	87.3	88.0	87.3
5月	102.4	109.2	112.3	117.7	93.3	106.3	104.9	106.3	90.7	91.3	85.4
6月	93.4	95.9	100.6	104.5	92.9	91.8	110.6	88.8	88.8	90.5	78.3
7月	97.8	102.8	120.4	129.6	92.1	90.7	100.8	90.2	89.2	88.6	89.0
8月	100.3	104.1	110.5	118.0	86.7	99.5	103.5	98.6	91.5	91.3	96.7
9月	97.1	102.0	103.8	102.9	109.1	99.1	109.5	97.5	91.2	90.7	90.2
10月	90.3	90.9	94.3	99.6	77.6	85.4	108.9	80.6	88.3	91.2	61.8
11月	84.8	83.8	87.7	88.0	84.4	77.5	111.0	76.3	85.7	92.5	45.2
前月比(%)	△ 6.1	△ 7.8	△ 7.0	△ 11.6	8.8	△ 9.3	1.9	△ 5.3	△ 2.9	1.4	△ 26.9

平成25年の数値は年間補正済。平成26年の数値は年間補正後若干変動する場合がある。

特殊分類別出荷指数

(平成22年=100)

年月(期)	鉱工業	最終 需要財	投資財	資本財	建設財				生産財	鉱工 業用 生産財	その 他用 生産財
						消費財	耐久 消費財	非耐久 消費財			
ウェイト	10000.0	6159.7	2972.3	2370.3	602.0	3187.4	489.3	2698.1	3840.3	3583.6	256.7
原指数											
平成21年	92.2	92.3	81.0	84.9	65.7	102.8	115.0	100.6	91.9	90.8	108.4
22年	100.0	100.0	100.0	100.0	100.0	100.0	100.0	100.0	100.0	100.0	100.0
23年	98.5	99.7	94.3	94.7	92.8	104.8	126.5	100.9	96.6	96.3	100.9
24年	93.0	94.5	90.9	92.7	84.0	97.8	107.1	96.1	90.6	89.7	103.8
25年	96.1	97.5	101.0	103.7	90.2	94.2	102.1	92.8	94.0	93.5	101.4
25年Ⅲ期	96.8	98.5	104.5	107.9	91.0	92.9	77.6	95.6	94.2	94.2	93.9
Ⅳ期	98.2	98.2	102.7	104.7	95.1	94.0	93.2	94.1	98.3	97.7	106.1
26年Ⅰ期	99.8	103.8	112.8	114.4	106.3	95.3	143.4	86.6	93.5	92.1	114.2
Ⅱ期	97.4	101.7	107.8	112.6	89.1	95.9	102.3	94.8	90.4	88.7	113.3
Ⅲ期	99.3	101.8	110.8	115.0	94.1	93.5	84.4	95.1	95.3	95.1	97.9
25年9月	99.7	103.1	116.0	120.2	99.4	91.1	75.0	94.1	94.2	94.7	87.2
10月	100.2	97.7	104.2	108.0	89.3	91.7	87.8	92.4	104.1	103.6	110.0
11月	98.5	98.5	101.4	102.3	98.1	95.8	94.4	96.0	98.6	98.4	101.7
12月	95.9	98.3	102.5	103.7	98.0	94.4	97.5	93.8	92.1	91.1	106.7
26年1月	92.7	93.9	99.4	99.2	100.1	88.7	119.1	83.2	90.9	90.7	94.4
2月	96.9	100.9	108.8	109.9	104.3	93.6	143.6	84.5	90.5	89.7	102.4
3月	109.8	116.5	130.2	134.2	114.5	103.7	167.6	92.1	99.2	95.8	145.9
4月	101.6	108.9	117.5	125.0	88.1	100.8	129.3	95.6	89.8	88.3	111.1
5月	96.7	102.6	105.3	109.6	88.1	100.2	94.6	101.2	87.1	86.0	102.1
6月	93.8	93.5	100.7	103.2	91.2	86.8	83.1	87.5	94.2	91.8	126.7
7月	102.1	104.3	116.7	123.2	91.0	92.8	91.2	93.1	98.5	97.0	119.6
8月	94.0	98.0	104.1	110.3	79.9	92.2	81.0	94.2	87.6	87.4	90.7
9月	101.8	103.2	111.5	111.6	111.4	95.4	81.0	98.0	99.7	100.8	83.4
10月	99.5	97.6	104.2	109.3	84.4	91.5	89.3	91.9	102.5	102.7	99.2
11月	96.7	96.8	98.6	100.8	89.8	95.2	93.4	95.5	96.4	96.8	91.6
前年同月比(%)	△ 1.8	△ 1.7	△ 2.8	△ 1.5	△ 8.5	△ 0.6	△ 1.1	△ 0.5	△ 2.2	△ 1.6	△ 9.9
季節調整済指数											
25年Ⅲ期	98.1	102.0	111.2	115.4	94.9	94.5	93.5	93.9	91.4	90.8	100.3
Ⅳ期	96.2	96.4	100.9	103.1	91.1	92.5	110.8	89.7	96.1	94.9	112.7
26年Ⅰ期	98.3	99.3	103.2	104.2	99.5	94.6	105.8	92.8	96.5	94.9	118.6
Ⅱ期	99.7	105.0	112.9	117.2	96.1	97.6	107.1	96.1	92.3	91.9	97.4
Ⅲ期	100.6	105.5	118.4	123.8	97.7	95.3	101.8	93.4	92.3	91.6	103.5
25年9月	98.5	102.7	113.3	117.8	96.0	93.4	95.7	91.5	88.0	87.0	102.7
10月	97.4	97.0	101.5	105.5	84.9	92.4	106.2	90.4	97.6	96.2	118.5
11月	97.3	98.6	99.4	99.7	96.7	98.3	116.1	95.0	96.5	95.5	110.5
12月	93.8	93.7	101.8	104.2	91.7	86.9	110.0	83.6	94.1	93.1	109.2
26年1月	98.4	98.2	100.1	101.0	96.9	94.9	103.7	93.6	99.1	98.2	115.7
2月	97.9	100.7	102.7	104.2	95.9	97.1	111.4	94.9	93.3	92.0	115.3
3月	98.6	99.0	106.8	107.5	105.8	91.7	102.2	89.8	97.1	94.6	124.7
4月	98.3	103.7	113.7	118.4	93.0	94.6	103.4	93.4	90.7	90.7	87.8
5月	103.7	111.0	117.5	121.7	100.0	105.2	108.4	105.0	93.3	94.0	88.7
6月	97.2	100.2	107.6	111.5	95.4	92.9	109.6	89.8	92.9	91.1	115.7
7月	100.1	108.7	129.1	138.7	93.7	92.1	101.7	90.5	88.6	86.7	108.6
8月	102.5	105.7	117.9	124.1	93.0	96.2	100.0	94.9	97.2	97.3	106.8
9月	99.3	102.2	108.2	108.7	106.4	97.5	103.6	94.9	91.2	90.7	95.2
10月	93.1	91.6	101.1	105.6	85.4	83.3	106.6	78.6	92.8	92.8	90.5
11月	92.1	91.3	95.1	97.2	84.9	89.3	111.1	83.0	92.0	92.0	79.5
前月比(%)	△ 1.1	△ 0.3	△ 5.9	△ 8.0	△ 0.6	7.2	4.2	5.6	△ 0.9	△ 0.9	△ 12.2

平成25年の数値は年間補正済。平成26年の数値は年間補正後若干変動する場合がある。

特殊分類別在庫指数

(平成22年=100)

年月(期)	鉱工業	最終 需要財	投資財			消費財	耐久 消費財	非耐久 消費財	生産財	鉱工 業用 生産財	その 他用 生産財
			投資財	資本財	建設財						
ウェイト	10000.0	4612.6	934.5	132.1	802.4	3678.1	254.2	3423.9	5387.4	5002.7	384.7
原指数											
平成21年	105.6	107.7	113.2	95.7	116.1	106.3	114.9	105.6	103.8	103.8	104.6
22年	100.0	100.0	100.0	100.0	100.0	100.0	100.0	100.0	100.0	100.0	100.0
23年	102.1	95.0	93.6	126.4	88.2	95.3	123.4	93.2	108.1	109.7	88.1
24年	101.8	94.0	86.3	107.1	82.8	96.0	133.7	93.2	108.5	109.2	99.4
25年	92.8	90.0	86.1	116.5	81.0	91.0	100.7	90.3	95.2	95.6	90.1
25年Ⅲ期	92.8	88.8	85.1	96.3	83.3	89.8	102.1	88.9	96.3	98.0	73.2
Ⅳ期	89.9	85.3	86.8	118.0	81.7	84.9	98.6	83.9	93.9	94.3	88.7
26年Ⅰ期	80.8	79.6	80.1	146.5	69.1	79.4	84.6	79.1	81.9	83.4	61.0
Ⅱ期	75.7	82.3	77.9	108.1	72.9	83.5	69.2	84.6	70.0	69.6	75.8
Ⅲ期	74.5	82.8	79.3	115.9	73.3	83.6	74.8	84.3	67.4	67.0	71.6
25年9月	90.6	86.2	78.0	100.1	74.4	88.3	97.4	87.6	94.4	96.8	62.2
10月	92.0	90.3	85.5	113.5	80.9	91.6	96.6	91.2	93.5	94.7	77.6
11月	89.8	85.3	89.8	122.2	84.5	84.1	99.6	83.0	93.8	93.6	95.7
12月	88.0	80.3	85.2	118.2	79.8	79.0	99.5	77.5	94.5	94.6	92.9
26年1月	88.5	83.9	77.8	117.5	71.3	85.4	98.7	84.4	92.5	94.7	64.0
2月	81.9	79.2	84.9	153.6	73.5	77.8	85.2	77.3	84.2	85.3	69.1
3月	72.0	75.6	77.5	168.3	62.6	75.1	69.9	75.5	68.9	70.3	50.0
4月	77.0	81.6	83.7	137.5	74.9	81.1	65.1	82.3	73.1	72.6	79.5
5月	76.4	83.4	74.9	102.1	70.4	85.6	69.5	86.8	70.3	69.7	78.6
6月	73.7	82.0	75.0	84.7	73.5	83.8	72.9	84.6	66.6	66.4	69.3
7月	73.8	81.4	74.9	100.7	70.6	83.1	74.2	83.7	67.3	66.8	72.9
8月	75.4	84.8	78.6	126.2	70.8	86.3	69.1	87.6	67.4	66.9	74.1
9月	74.2	82.1	84.5	120.8	78.5	81.5	81.0	81.6	67.4	67.3	67.9
10月	83.0	93.0	85.6	125.5	79.1	94.8	96.9	94.7	74.5	74.8	71.9
11月	80.6	94.0	87.7	122.8	82.0	95.6	123.9	93.5	69.1	68.3	79.9
前年同月比(%)	△ 10.2	10.2	△ 2.3	0.5	△ 3.0	13.7	24.4	12.7	△ 26.3	△ 27.0	△ 16.5
季節調整済指数											
25年Ⅲ期	92.7	87.8	83.8	95.2	82.1	88.8	105.0	87.5	96.4	96.9	87.1
Ⅳ期	89.5	84.9	85.6	139.4	78.6	84.6	105.3	83.1	93.4	95.1	74.6
26年Ⅰ期	81.8	80.5	81.3	146.2	70.4	80.9	82.9	80.9	82.9	85.3	56.6
Ⅱ期	75.2	82.8	79.2	97.3	75.6	83.3	65.3	84.9	69.4	68.3	86.1
Ⅲ期	74.4	81.8	78.1	114.4	72.2	82.7	77.3	82.9	67.5	66.3	84.8
25年9月	93.6	88.3	77.2	105.7	72.9	91.3	109.6	89.7	97.2	98.5	66.6
10月	91.7	91.5	85.4	129.7	79.1	93.0	102.0	92.2	91.4	93.4	71.4
11月	87.7	83.0	88.2	151.9	80.0	81.6	106.9	79.8	92.4	93.2	82.1
12月	89.1	80.3	83.1	136.7	76.6	79.3	107.0	77.3	96.5	98.8	70.4
26年1月	88.9	84.4	76.8	120.1	69.9	86.1	102.2	84.9	92.7	97.0	49.7
2月	83.0	79.2	84.7	151.0	72.6	78.2	77.0	78.2	86.1	88.3	62.5
3月	73.6	78.0	82.4	167.4	68.7	78.4	69.4	79.6	69.8	70.6	57.7
4月	78.0	81.9	85.7	127.8	78.5	80.7	62.7	82.8	74.3	73.3	85.9
5月	75.7	84.0	78.0	92.1	73.4	84.5	65.7	86.0	69.1	67.9	89.6
6月	71.9	82.5	74.0	71.9	75.0	84.6	67.5	86.0	64.8	63.8	82.7
7月	71.9	78.4	73.5	91.4	70.0	79.7	69.8	80.3	65.9	64.5	91.0
8月	74.7	82.9	77.2	124.4	69.6	84.3	71.0	85.0	67.2	65.9	90.6
9月	76.6	84.1	83.6	127.5	77.0	84.2	91.2	83.5	69.4	68.5	72.7
10月	75.5	80.9	81.8	143.1	72.4	78.1	94.1	76.8	68.9	69.6	71.9
11月	75.4	85.5	81.5	148.6	72.1	87.9	119.8	85.9	66.0	65.8	79.9
前月比(%)	△ 0.1	5.7	△ 0.4	3.8	△ 0.4	12.5	27.3	11.8	△ 4.2	△ 5.5	11.1

平成25年の数値は年間補正済。平成26年の数値は年間補正後若干変動する場合がある。