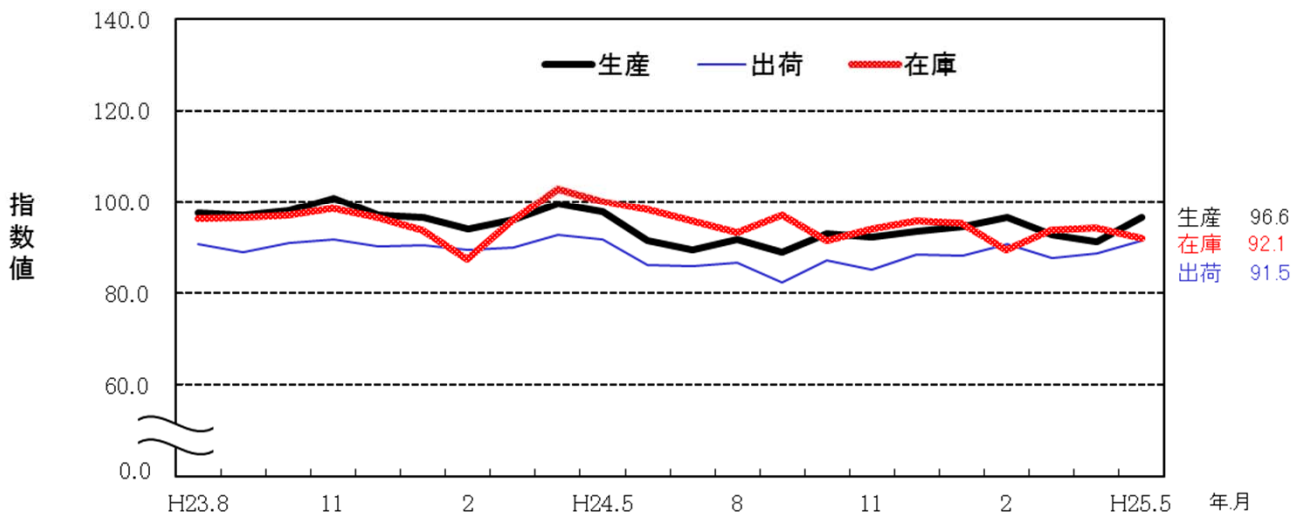


佐賀県鉱工業指数 平成25年5月分 (平成17年基準)

(前月比)

| | | |
|--------|------|-----------|
| 【生産指数】 | 96.6 | (5.8%) |
| 【出荷指数】 | 91.5 | (3.3%) |
| 【在庫指数】 | 92.1 | (△2.4%) |

佐賀県鉱工業指数(季節調整済)の推移



佐賀県、九州、全国の指数

| | 生産指数 | | 出荷指数 | | 在庫指数 | |
|------------|--------|---------------|--------|--------------|--------|---------------|
| | 4月 | 5月 | 4月 | 5月 | 4月 | 5月 |
| 佐賀県 | 91.3 | 96.6 | 88.6 | 91.5 | 94.4 | 92.1 |
| 前月比 | △ 1.5 | 5.8 | 1.0 | 3.3 | 0.5 | △ 2.4 |
| 前年同月比 | △ 7.5 | △ 1.2 | △ 3.4 | △ 0.2 | △ 8.2 | △ 8.1 |
| 九州 | R105.3 | P101.2 | R104.0 | P98.9 | R124.3 | P126.3 |
| 前月比 | 4.5 | △ 3.9 | 2.1 | △ 4.9 | 4.0 | 1.6 |
| 前年同月比 | 0.6 | △ 3.2 | △ 0.4 | △ 5.4 | △ 9.3 | △ 7.2 |
| 全国 | R95.9 | P97.8 | R95.8 | P96.6 | R107.4 | P107.1 |
| 前月比 | 0.9 | 2.0 | △ 1.4 | 0.8 | 0.8 | △ 0.3 |
| 前年同月比 | △ 3.4 | △ 1.0 | △ 3.0 | △ 2.3 | △ 4.0 | △ 2.7 |

注) 佐賀、九州については平成17年=100、全国については、平成22年=100の指数である。

Pは速報値、Rは確報値を表し、指数値はすべて季節調整済指数である。

前月比は季節調整済指数、前年同月比は原指数を比較したものであり、各比率は伸び率(%)である。

九州の指数は九州経済産業局、全国の指数は経済産業省算出による指数である。

平成 25 年 5 月 の 動 向

＜生産指数＞

生産指数は、96.6で前月比5.8%上昇した。

業種別では、一般機械工業、食料品工業、化学工業など9業種が上昇した。

一方、ゴム製品工業、輸送機械工業、電気機械器具工業など12業種が低下した。

また、前年同月比では、1.2%低下し、22業種のうち9業種が前年同月の指数値を下回った。

＜出荷指数＞

生産者出荷指数は、91.5で前月比3.3%上昇した。

業種別では、22業種のうち13業種が上昇した。

前年同月比では、0.2%低下した。

＜在庫指数＞

生産者製品在庫指数は、92.1で前月比2.4%低下した。

前年同月比は、8.1%低下した。

佐 賀 県 鉱 工 業 指 数 業 種 別 動 向

| 主な上昇業種 | ウエイト | 季節調整 済指数 | 前月比 (%) | 前年同 月比(%) | 摘 要 (前 月 比) |
|---------------|--------|-------------|------------|--------------|----------------|
| ＜生産指数＞ | | | | | |
| 一般機械工業 | 1215.4 | 65.0 | 76.2 | 43.1 | 3ヶ月ぶりの上昇 |
| 食料品工業 | 2006.2 | 101.9 | 7.0 | 5.3 | 4ヶ月ぶりの上昇 |
| 化学工業 | 941.6 | 127.0 | 5.4 | △ 16.5 | 2ヶ月連続の上昇 |
| 非鉄金属工業 | 113.8 | 198.7 | 18.3 | 48.8 | 3ヶ月ぶりの上昇 |
| 家具・装備品工業 | 122.5 | 139.7 | 17.8 | 11.6 | 4ヶ月連続の上昇 |
| ＜出荷指数＞ | | | | | |
| 一般機械工業 | 1088.2 | 57.3 | 81.3 | 52.3 | 3ヶ月ぶりの上昇 |
| 非鉄金属工業 | 203.0 | 198.6 | 19.4 | 48.4 | 3ヶ月ぶりの上昇 |
| 化学工業 | 716.1 | 114.6 | 7.1 | △ 12.0 | 2ヶ月連続の上昇 |
| ＜在庫指数＞ | | | | | |
| 電子部品・デバイス工業 | 1289.3 | 61.8 | 11.6 | 17.5 | 2ヶ月ぶりの上昇 |
| 鉄鋼業 | 31.6 | 203.1 | 52.9 | △ 32.3 | 3ヶ月ぶりの上昇 |

| 主な低下業種 | ウエイト | 季節調整 済指数 | 前月比 (%) | 前年同 月比(%) | 摘 要 (前 月 比) |
|---------------|--------|-------------|------------|--------------|----------------|
| ＜生産指数＞ | | | | | |
| ゴム製品工業 | 302.7 | 210.1 | △ 9.0 | 3.3 | 2ヶ月ぶりの低下 |
| 輸送機械工業 | 630.2 | 120.0 | △ 7.5 | △ 8.2 | 2ヶ月連続の低下 |
| 電気機械器具工業 | 416.8 | 143.8 | △ 9.1 | 8.4 | 2ヶ月ぶりの低下 |
| 金属製品工業 | 865.9 | 68.5 | △ 7.3 | 1.5 | 2ヶ月ぶりの低下 |
| その他製品工業 | 155.8 | 68.5 | △ 13.3 | 17.7 | 3ヶ月ぶりの低下 |
| ＜出荷指数＞ | | | | | |
| 金属製品工業 | 767.8 | 72.9 | △ 13.8 | 5.3 | 2ヶ月ぶりの低下 |
| 電子部品・デバイス工業 | 1022.8 | 63.9 | △ 10.6 | △ 35.3 | 2ヶ月連続の低下 |
| 電気機械器具工業 | 482.4 | 141.5 | △ 8.8 | 8.0 | 2ヶ月ぶりの低下 |
| ＜在庫指数＞ | | | | | |
| 金属製品工業 | 1111.9 | 52.4 | △ 25.4 | △ 21.6 | 2ヶ月ぶりの低下 |
| 食料品工業 | 1721.0 | 105.4 | △ 5.0 | 13.5 | 3ヶ月ぶりの低下 |

佐 賀 県 鉱 工 業 指 数 の 推 移

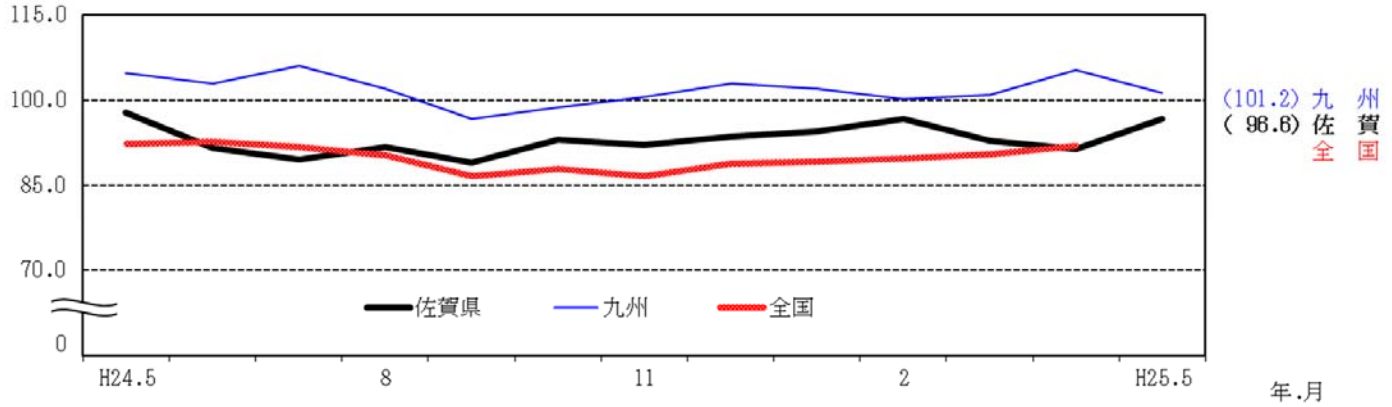
平成17年（2005年）=100

| | | 生 産 | | 出 荷 | | 在 庫 | | |
|---------|---------|---------|---------|--------|---------|--------|---------|--------|
| | | 原指数 | 前年同期比 | 原指数 | 前年同期比 | 原指数 | 前年同期比 | |
| 年 別 | 平成18年 | 105.0 | 5.0 | 102.5 | 2.5 | 98.5 | △ 1.5 | |
| | 19年 | 106.3 | 1.2 | 103.4 | 0.9 | 99.0 | 0.5 | |
| | 20年 | 100.8 | △ 5.2 | 96.4 | △ 6.8 | 102.3 | 3.3 | |
| | 21年 | 85.0 | △ 15.7 | 81.3 | △ 15.7 | 92.2 | △ 9.9 | |
| | 22年 | 100.2 | 17.9 | 92.9 | 14.3 | 92.6 | 0.4 | |
| | 23年 | 100.3 | 0.1 | 92.7 | △ 0.2 | 95.8 | 3.5 | |
| 四半期別 | 24年 1～3 | 93.1 | △ 4.4 | 86.2 | △ 4.4 | 94.8 | 0.2 | |
| | 4～6 | 97.8 | △ 6.9 | 91.0 | △ 5.1 | 98.8 | 4.1 | |
| | 7～9 | 91.2 | △ 7.7 | 87.0 | △ 6.1 | 94.4 | △ 0.1 | |
| | 10～12 | 93.9 | △ 5.9 | 87.8 | △ 4.6 | 95.7 | △ 3.7 | |
| | 25年 1～3 | 90.0 | △ 3.3 | 84.4 | △ 2.1 | 93.2 | △ 1.7 | |
| 月 別 | 24年 3月 | 101.3 | △ 8.3 | 93.7 | △ 5.5 | 93.7 | △ 2.1 | |
| | 4月 | 100.3 | △ 6.2 | 93.5 | △ 4.6 | 99.0 | 6.9 | |
| | 5月 | 96.6 | △ 4.5 | 89.9 | △ 2.7 | 98.7 | 3.9 | |
| | 6月 | 96.5 | △ 10.1 | 89.6 | △ 8.0 | 98.6 | 1.6 | |
| | 7月 | 94.3 | △ 8.4 | 91.3 | △ 6.0 | 95.8 | 2.4 | |
| | 8月 | 88.6 | △ 6.0 | 84.4 | △ 4.5 | 92.1 | △ 3.2 | |
| | 9月 | 90.7 | △ 8.4 | 85.4 | △ 7.7 | 95.2 | 0.5 | |
| | 10月 | 94.6 | △ 5.3 | 88.5 | △ 4.2 | 93.4 | △ 5.8 | |
| | 11月 | 93.8 | △ 8.7 | 86.4 | △ 7.2 | 97.5 | △ 4.6 | |
| | 12月 | 93.4 | △ 3.5 | 88.6 | △ 2.0 | 96.1 | △ 0.7 | |
| | 25年 1月 | 84.6 | △ 2.0 | 79.1 | △ 1.5 | 96.4 | △ 0.1 | |
| | 2月 | 88.3 | △ 3.8 | 83.7 | △ 1.1 | 91.6 | △ 2.7 | |
| | 3月 | 97.0 | △ 4.2 | 90.3 | △ 3.6 | 91.6 | △ 2.2 | |
| | 4月 | 92.8 | △ 7.5 | 90.3 | △ 3.4 | 90.9 | △ 8.2 | |
| | 5月 | 95.4 | △ 1.2 | 89.7 | △ 0.2 | 90.7 | △ 8.1 | |
| | | | 季節調整済指数 | 前月(期)比 | 季節調整済指数 | 前月(期)比 | 季節調整済指数 | 前月(期)比 |
| | 四半期別 | 24年 1～3 | 95.5 | △ 3.1 | 90.0 | △ 1.0 | 92.4 | △ 5.2 |
| 4～6 | | 96.3 | 0.8 | 90.2 | 0.2 | 100.6 | 8.9 | |
| 7～9 | | 90.0 | △ 6.5 | 84.9 | △ 5.9 | 95.5 | △ 5.1 | |
| 10～12 | | 92.9 | 3.2 | 86.8 | 2.2 | 93.9 | △ 1.7 | |
| 25年 1～3 | | 94.6 | 1.8 | 88.9 | 2.4 | 92.9 | △ 1.1 | |
| 月 別 | 24年 3月 | 96.0 | 2.1 | 90.0 | 0.6 | 95.9 | 9.6 | |
| | 4月 | 99.6 | 3.8 | 92.7 | 3.0 | 103.0 | 7.4 | |
| | 5月 | 97.8 | △ 1.8 | 91.7 | △ 1.1 | 100.2 | △ 2.7 | |
| | 6月 | 91.5 | △ 6.4 | 86.1 | △ 6.1 | 98.5 | △ 1.7 | |
| | 7月 | 89.5 | △ 2.2 | 85.8 | △ 0.3 | 96.0 | △ 2.5 | |
| | 8月 | 91.6 | 2.3 | 86.6 | 0.9 | 93.4 | △ 2.7 | |
| | 9月 | 88.9 | △ 2.9 | 82.2 | △ 5.1 | 97.1 | 4.0 | |
| | 10月 | 92.9 | 4.5 | 87.1 | 6.0 | 91.6 | △ 5.7 | |
| | 11月 | 92.1 | △ 0.9 | 85.1 | △ 2.3 | 94.1 | 2.7 | |
| | 12月 | 93.6 | 1.6 | 88.3 | 3.8 | 95.9 | 1.9 | |
| | 25年 1月 | 94.5 | 1.0 | 88.1 | △ 0.2 | 95.3 | △ 0.6 | |
| | 2月 | 96.6 | 2.2 | 90.8 | 3.1 | 89.5 | △ 6.1 | |
| | 3月 | 92.7 | △ 4.0 | 87.7 | △ 3.4 | 93.9 | 4.9 | |
| | 4月 | 91.3 | △ 1.5 | 88.6 | 1.0 | 94.4 | 0.5 | |
| | 5月 | 96.6 | 5.8 | 91.5 | 3.3 | 92.1 | △ 2.4 | |

注) 平成23年の数値は年間補正済。平成24年の数値は年間補正後若干変動する場合がある。

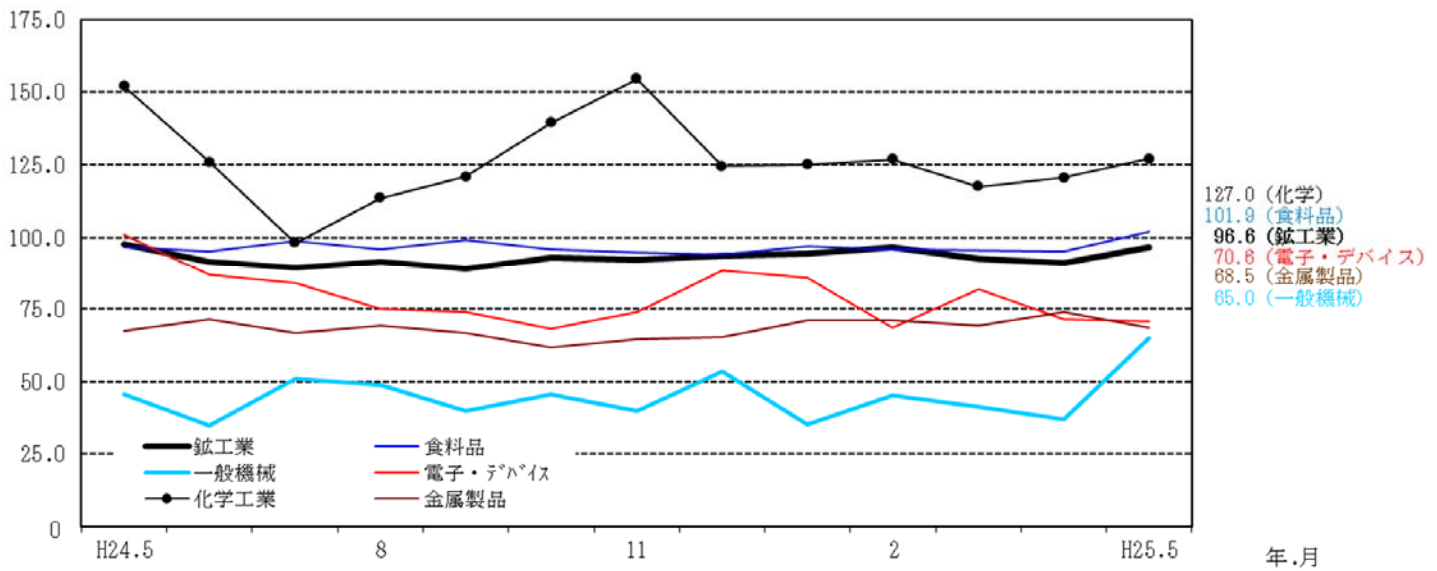
前年同期比は原指数、前月(期)比は季節調整済指数を比較したものであり、各比率は伸び率(%)である。

○ 佐賀県、九州、全国の生産指数（季節調整済 平成17年=100）

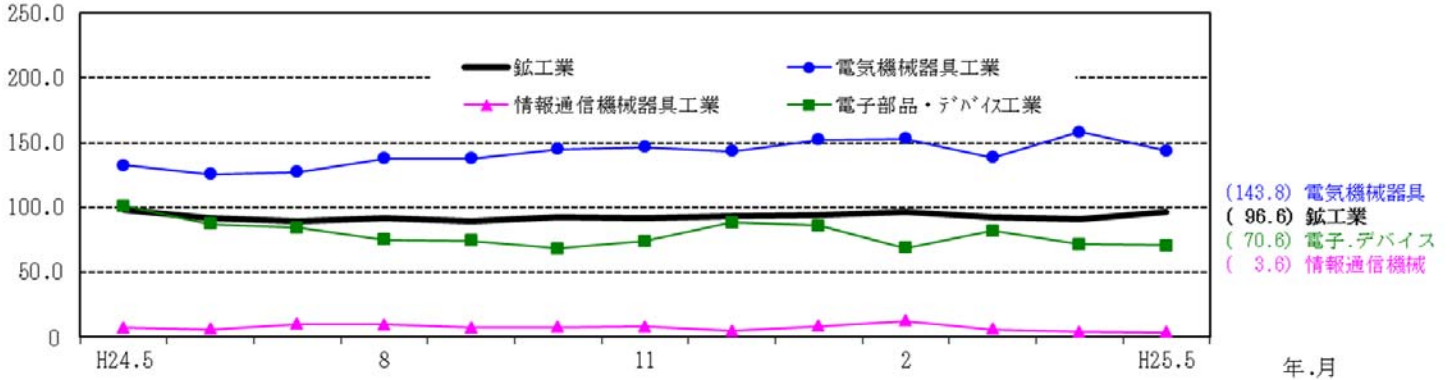


※平成25年5月分の「全国」の数値は、平成22年=100に改定しているため表示していません。

○ 佐賀県の業種別生産指数 上位1~5位（季節調整済 平成17年=100）



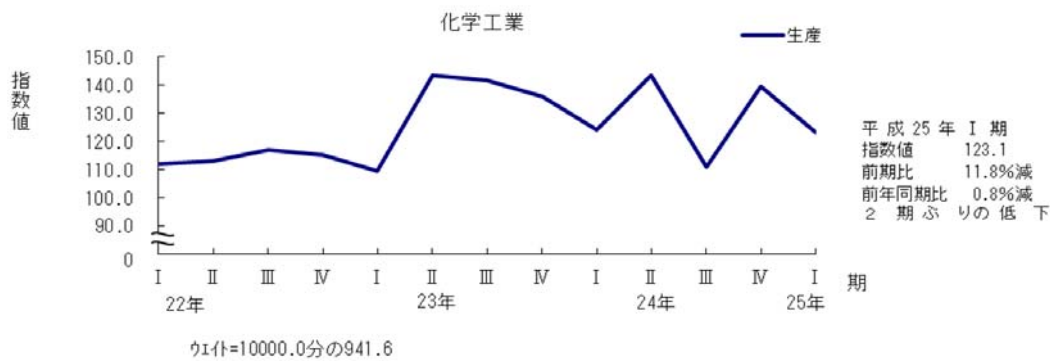
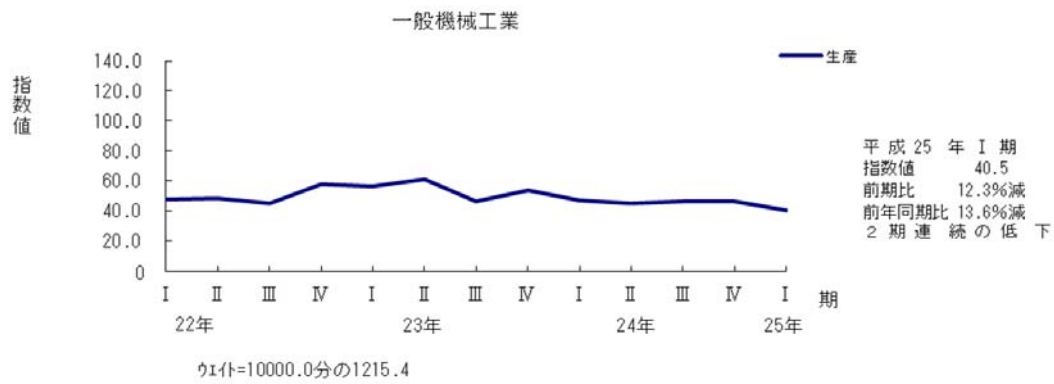
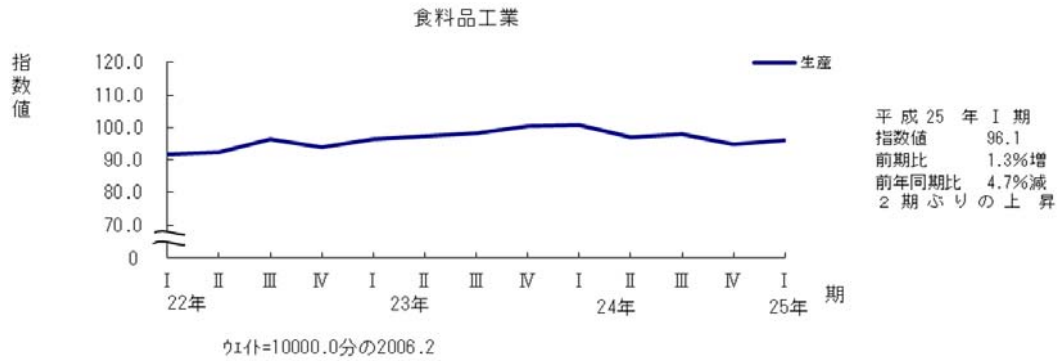
○ 佐賀県の業種別生産指数 電気機械工業（季節調整済 平成17年=100）



※「電気機械工業」には「電気機械器具工業」、「情報通信機械器具工業」、「電子部品・デバイス工業」が含まれます。

佐賀県主要業種の四半期別生産指数の推移
(平成21年Ⅳ期から平成24年Ⅳ期まで)

季節調整済 平成17年=100



特殊分類別生産指数

(平成17年=100)

| 年月(期) | 鉱工業 | 最終 需要財 | 投資財 | 資本財 | 建設財 | | | | 生産財 | 鉱工 業用 生産財 | その 他用 生産財 |
|----------|---------|-----------|--------|--------|--------|--------|-----------|------------|--------|-----------------|-----------------|
| | | | | | | 消費財 | 耐久 消費財 | 非耐久 消費財 | | | |
| ウェイト | 10000.0 | 6394.0 | 2945.2 | 2285.5 | 659.7 | 3448.8 | 124.7 | 3324.1 | 3606.0 | 3309.7 | 296.3 |
| 原指数 | | | | | | | | | | | |
| 平成18年 | 105.0 | 105.9 | 109.4 | 111.0 | 103.9 | 102.9 | 100.0 | 103.0 | 103.4 | 103.8 | 98.5 |
| 19年 | 106.3 | 105.1 | 107.9 | 110.0 | 100.8 | 102.7 | 91.0 | 103.1 | 108.3 | 109.4 | 95.1 |
| 20年 | 100.8 | 97.1 | 96.9 | 98.6 | 91.1 | 97.3 | 84.7 | 97.8 | 107.5 | 109.5 | 85.1 |
| 21年 | 85.0 | 85.8 | 71.4 | 71.4 | 71.5 | 98.1 | 90.1 | 98.4 | 83.5 | 83.9 | 79.1 |
| 22年 | 100.2 | 97.1 | 94.1 | 81.9 | 136.4 | 99.6 | 79.7 | 100.4 | 105.8 | 108.3 | 77.9 |
| 23年 | 100.3 | 99.8 | 92.3 | 81.4 | 130.1 | 106.2 | 95.4 | 106.7 | 101.1 | 103.2 | 77.2 |
| 24年Ⅰ期 | 93.1 | 95.0 | 91.4 | 82.0 | 123.9 | 98.0 | 74.1 | 98.9 | 89.9 | 91.6 | 70.9 |
| Ⅱ期 | 97.8 | 96.6 | 85.2 | 77.1 | 113.4 | 106.3 | 133.8 | 105.3 | 100.0 | 101.7 | 80.8 |
| Ⅲ期 | 91.2 | 90.2 | 84.4 | 75.9 | 113.9 | 95.2 | 83.6 | 95.6 | 92.9 | 94.1 | 80.3 |
| Ⅳ期 | 93.9 | 96.2 | 90.9 | 81.1 | 125.1 | 100.9 | 90.7 | 101.2 | 89.8 | 89.5 | 92.7 |
| 25年Ⅰ期 | 90.0 | 92.6 | 94.1 | 83.8 | 129.6 | 91.2 | 87.9 | 91.3 | 85.4 | 86.6 | 71.3 |
| 24年3月 | 101.3 | 102.9 | 96.4 | 86.5 | 130.5 | 108.4 | 75.2 | 109.7 | 98.7 | 100.5 | 78.6 |
| 4月 | 100.3 | 100.3 | 87.5 | 81.8 | 107.3 | 111.2 | 208.2 | 107.6 | 100.4 | 102.1 | 81.7 |
| 5月 | 96.6 | 95.0 | 80.9 | 74.8 | 102.0 | 107.0 | 105.4 | 107.0 | 99.6 | 101.5 | 78.0 |
| 6月 | 96.5 | 94.6 | 87.3 | 74.8 | 130.9 | 100.8 | 87.9 | 101.3 | 100.0 | 101.5 | 82.8 |
| 7月 | 94.3 | 91.2 | 83.3 | 75.5 | 110.3 | 97.9 | 102.7 | 97.7 | 99.9 | 101.8 | 78.8 |
| 8月 | 88.6 | 88.2 | 83.9 | 78.1 | 104.1 | 91.9 | 77.6 | 92.4 | 89.3 | 90.1 | 79.8 |
| 9月 | 90.7 | 91.3 | 86.1 | 74.2 | 127.4 | 95.7 | 70.4 | 96.6 | 89.6 | 90.3 | 82.3 |
| 10月 | 94.6 | 96.5 | 94.1 | 83.4 | 131.3 | 98.6 | 86.5 | 99.1 | 91.2 | 91.1 | 92.7 |
| 11月 | 93.8 | 95.6 | 86.8 | 78.3 | 116.5 | 103.4 | 84.8 | 104.1 | 90.4 | 89.9 | 95.8 |
| 12月 | 93.4 | 96.6 | 91.9 | 81.7 | 127.5 | 100.6 | 100.9 | 100.5 | 87.8 | 87.6 | 89.7 |
| 25年1月 | 84.6 | 85.7 | 83.8 | 74.2 | 116.8 | 87.3 | 78.7 | 87.6 | 82.7 | 84.5 | 62.9 |
| 2月 | 88.3 | 92.0 | 94.9 | 84.8 | 129.9 | 89.4 | 88.7 | 89.4 | 81.7 | 82.7 | 70.9 |
| 3月 | 97.0 | 100.0 | 103.5 | 92.4 | 142.2 | 97.0 | 96.2 | 97.0 | 91.7 | 92.7 | 80.0 |
| 4月 | 92.8 | 94.6 | 90.5 | 81.0 | 123.4 | 98.2 | 116.2 | 97.5 | 89.6 | 90.4 | 79.7 |
| 5月 | 95.4 | 97.4 | 91.1 | 83.6 | 117.0 | 102.9 | 103.4 | 102.8 | 91.8 | 93.0 | 77.7 |
| 前年同月比(%) | △ 1.2 | 2.5 | 12.6 | 11.8 | 14.7 | △ 3.8 | △ 1.9 | △ 3.9 | △ 7.8 | △ 8.4 | △ 0.4 |
| 季節調整済指数 | | | | | | | | | | | |
| 24年Ⅰ期 | 95.5 | 94.8 | 87.9 | 80.7 | 112.7 | 101.2 | 78.8 | 102.9 | 96.5 | 98.2 | 74.5 |
| Ⅱ期 | 96.3 | 96.0 | 87.9 | 78.5 | 122.6 | 102.9 | 124.5 | 101.6 | 98.3 | 100.2 | 77.3 |
| Ⅲ期 | 90.0 | 90.8 | 86.5 | 77.2 | 121.3 | 94.6 | 84.5 | 94.3 | 89.3 | 89.9 | 82.3 |
| Ⅳ期 | 92.9 | 95.6 | 89.9 | 80.6 | 118.8 | 100.3 | 96.6 | 100.0 | 88.4 | 88.2 | 88.4 |
| 25年Ⅰ期 | 94.6 | 93.9 | 90.8 | 82.9 | 120.0 | 97.0 | 87.0 | 97.9 | 92.9 | 94.3 | 76.0 |
| 24年3月 | 96.0 | 94.0 | 85.5 | 75.8 | 123.3 | 102.8 | 67.5 | 106.5 | 98.5 | 100.8 | 73.4 |
| 4月 | 99.6 | 100.8 | 90.6 | 81.8 | 120.5 | 108.7 | 169.1 | 106.3 | 102.7 | 105.4 | 76.2 |
| 5月 | 97.8 | 95.9 | 87.3 | 82.5 | 101.4 | 104.5 | 121.2 | 103.4 | 99.6 | 101.8 | 76.2 |
| 6月 | 91.5 | 91.2 | 85.9 | 71.2 | 145.8 | 95.4 | 83.3 | 95.0 | 92.6 | 93.4 | 79.5 |
| 7月 | 89.5 | 88.5 | 85.8 | 78.3 | 115.1 | 90.8 | 79.0 | 90.7 | 91.6 | 93.0 | 75.3 |
| 8月 | 91.6 | 93.0 | 92.1 | 83.3 | 126.5 | 93.1 | 93.9 | 92.4 | 90.8 | 91.1 | 85.8 |
| 9月 | 88.9 | 90.9 | 81.5 | 70.1 | 122.3 | 99.8 | 80.6 | 99.8 | 85.5 | 85.7 | 85.7 |
| 10月 | 92.9 | 96.8 | 91.9 | 81.4 | 125.7 | 100.7 | 85.4 | 100.8 | 84.1 | 83.3 | 89.8 |
| 11月 | 92.1 | 95.4 | 85.8 | 77.3 | 108.7 | 103.8 | 95.6 | 103.3 | 88.0 | 87.6 | 90.0 |
| 12月 | 93.6 | 94.6 | 91.9 | 83.2 | 122.1 | 96.5 | 108.8 | 95.8 | 93.1 | 93.6 | 85.5 |
| 25年1月 | 94.5 | 92.3 | 86.1 | 77.6 | 108.6 | 100.1 | 76.6 | 101.2 | 95.5 | 97.7 | 71.6 |
| 2月 | 96.6 | 97.3 | 94.7 | 90.5 | 115.1 | 97.3 | 93.3 | 97.0 | 90.6 | 91.5 | 79.9 |
| 3月 | 92.7 | 92.1 | 91.6 | 80.5 | 136.2 | 93.5 | 91.1 | 95.4 | 92.5 | 93.8 | 76.5 |
| 4月 | 91.3 | 94.3 | 93.9 | 81.4 | 136.7 | 94.6 | 89.6 | 95.1 | 90.6 | 92.5 | 72.5 |
| 5月 | 96.6 | 98.3 | 98.3 | 92.2 | 116.3 | 100.5 | 118.9 | 99.4 | 91.8 | 93.3 | 75.9 |
| 前月比(%) | 5.8 | 4.2 | 4.7 | 13.3 | △ 14.9 | 6.2 | 32.7 | 4.5 | 1.3 | 0.9 | 4.7 |

平成23年の数値は年間補正済。平成24年の数値は年間補正後若干変動する場合がある。

特殊分類別出荷指数

(平成17年=100)

| 年月(期) | 鉱工業 | 最終 需要財 | 投資財 | 資本財 | 建設財 | | | | 生産財 | 鉱工 業用 生産財 | その 他用 生産財 |
|----------|---------|-----------|--------|--------|--------|--------|-----------|------------|--------|-----------------|-----------------|
| | | | | | | 消費財 | 耐久 消費財 | 非耐久 消費財 | | | |
| ウェイト | 10000.0 | 5856.4 | 2819.8 | 2074.3 | 745.5 | 3036.6 | 141.5 | 2895.1 | 4143.6 | 3823.4 | 320.2 |
| 原指数 | | | | | | | | | | | |
| 平成18年 | 102.5 | 105.6 | 110.7 | 112.9 | 104.7 | 100.8 | 98.6 | 100.9 | 98.2 | 97.8 | 103.2 |
| 19年 | 104.4 | 106.1 | 111.2 | 114.3 | 102.8 | 101.3 | 84.7 | 102.1 | 102.1 | 103.5 | 85.3 |
| 20年 | 96.4 | 95.6 | 96.0 | 97.9 | 90.7 | 95.2 | 79.0 | 96.0 | 97.5 | 99.2 | 77.4 |
| 21年 | 81.3 | 84.4 | 71.1 | 72.2 | 68.3 | 96.7 | 83.4 | 97.4 | 76.9 | 77.2 | 72.8 |
| 22年 | 92.9 | 92.3 | 86.6 | 80.2 | 104.2 | 97.5 | 76.9 | 98.6 | 93.9 | 95.9 | 69.6 |
| 23年 | 92.7 | 94.5 | 83.2 | 78.9 | 95.3 | 104.9 | 101.5 | 105.1 | 90.2 | 91.9 | 69.7 |
| 24年Ⅰ期 | 86.2 | 90.5 | 83.9 | 80.6 | 93.2 | 96.7 | 85.7 | 97.2 | 80.1 | 81.2 | 67.1 |
| Ⅱ期 | 91.0 | 93.1 | 76.9 | 75.3 | 81.2 | 108.2 | 128.2 | 107.2 | 88.0 | 89.0 | 76.0 |
| Ⅲ期 | 87.0 | 88.7 | 77.4 | 76.0 | 81.1 | 99.2 | 92.7 | 99.5 | 84.7 | 85.9 | 71.2 |
| Ⅳ期 | 87.8 | 93.7 | 84.2 | 82.1 | 90.2 | 101.9 | 84.8 | 102.7 | 80.1 | 80.6 | 73.6 |
| 25年Ⅰ期 | 84.4 | 90.2 | 88.4 | 84.8 | 98.3 | 92.0 | 92.3 | 92.0 | 76.0 | 76.8 | 66.7 |
| 24年3月 | 93.7 | 98.1 | 88.6 | 85.7 | 96.7 | 107.0 | 94.0 | 107.6 | 87.4 | 88.5 | 75.1 |
| 4月 | 93.5 | 96.9 | 79.3 | 78.9 | 80.1 | 113.2 | 169.4 | 110.5 | 88.7 | 89.5 | 78.4 |
| 5月 | 89.9 | 91.1 | 73.8 | 73.6 | 74.4 | 107.2 | 116.4 | 106.7 | 88.2 | 89.1 | 76.4 |
| 6月 | 89.6 | 91.4 | 77.5 | 73.4 | 89.0 | 104.3 | 98.9 | 104.5 | 87.1 | 88.3 | 73.2 |
| 7月 | 91.3 | 89.2 | 75.5 | 73.7 | 80.2 | 102.0 | 103.9 | 101.9 | 94.3 | 95.9 | 75.0 |
| 8月 | 84.4 | 87.9 | 76.6 | 77.0 | 75.4 | 98.5 | 90.6 | 98.8 | 79.4 | 80.2 | 70.0 |
| 9月 | 85.4 | 88.9 | 80.0 | 77.2 | 87.8 | 97.1 | 83.6 | 97.8 | 80.5 | 81.5 | 68.7 |
| 10月 | 88.5 | 93.3 | 87.2 | 85.2 | 92.9 | 99.0 | 83.9 | 99.7 | 81.7 | 82.3 | 74.3 |
| 11月 | 86.4 | 91.8 | 80.7 | 79.5 | 83.8 | 99.9 | 78.2 | 100.9 | 80.4 | 80.9 | 75.2 |
| 12月 | 88.6 | 96.1 | 84.8 | 81.5 | 93.9 | 106.7 | 92.2 | 107.4 | 78.1 | 78.6 | 71.3 |
| 25年1月 | 79.1 | 82.8 | 79.3 | 75.3 | 90.2 | 86.2 | 80.9 | 86.4 | 73.7 | 75.1 | 57.4 |
| 2月 | 83.7 | 90.7 | 89.4 | 86.3 | 98.0 | 91.9 | 79.3 | 92.5 | 73.9 | 74.5 | 66.8 |
| 3月 | 90.3 | 97.2 | 96.4 | 92.7 | 106.8 | 98.0 | 116.8 | 97.1 | 80.4 | 80.8 | 75.8 |
| 4月 | 90.3 | 95.4 | 83.9 | 80.7 | 92.8 | 106.0 | 105.7 | 106.0 | 83.2 | 83.6 | 78.2 |
| 5月 | 89.7 | 94.7 | 84.3 | 82.8 | 88.5 | 104.3 | 92.0 | 105.0 | 82.6 | 83.1 | 76.5 |
| 前年同月比(%) | △ 0.2 | 4.0 | 14.2 | 12.5 | 19.0 | △ 2.7 | △ 21.0 | △ 1.6 | △ 6.3 | △ 6.7 | 0.1 |
| 季節調整済指数 | | | | | | | | | | | |
| 24年Ⅰ期 | 95.5 | 94.8 | 87.9 | 80.7 | 112.7 | 101.2 | 78.8 | 102.9 | 96.5 | 98.2 | 74.5 |
| Ⅱ期 | 90.2 | 93.8 | 81.0 | 78.0 | 89.1 | 104.8 | 126.7 | 104.0 | 86.5 | 87.9 | 68.0 |
| Ⅲ期 | 84.9 | 87.7 | 78.9 | 78.1 | 84.9 | 95.9 | 90.7 | 96.0 | 81.0 | 81.8 | 74.1 |
| Ⅳ期 | 86.8 | 92.4 | 82.8 | 80.9 | 85.1 | 100.4 | 85.1 | 100.9 | 78.6 | 79.2 | 73.6 |
| 25年Ⅰ期 | 88.9 | 92.0 | 84.0 | 81.7 | 92.8 | 100.5 | 95.6 | 100.8 | 83.2 | 84.3 | 71.2 |
| 24年3月 | 90.0 | 90.8 | 78.3 | 73.8 | 93.4 | 104.1 | 87.4 | 105.5 | 88.0 | 90.0 | 68.4 |
| 4月 | 92.7 | 97.0 | 85.2 | 81.7 | 90.7 | 106.9 | 147.2 | 105.2 | 89.7 | 91.3 | 67.9 |
| 5月 | 91.7 | 93.9 | 80.8 | 81.3 | 74.4 | 104.9 | 130.6 | 103.7 | 89.2 | 90.7 | 67.4 |
| 6月 | 86.1 | 90.6 | 76.9 | 70.9 | 102.2 | 102.7 | 102.2 | 103.0 | 80.6 | 81.6 | 68.7 |
| 7月 | 85.8 | 85.6 | 77.2 | 76.4 | 81.9 | 92.7 | 85.5 | 92.9 | 86.3 | 87.5 | 72.9 |
| 8月 | 86.6 | 90.6 | 83.9 | 84.7 | 89.5 | 97.9 | 98.2 | 97.6 | 81.2 | 81.8 | 76.5 |
| 9月 | 82.2 | 87.0 | 75.6 | 73.3 | 83.2 | 97.0 | 88.5 | 97.5 | 75.6 | 76.0 | 72.9 |
| 10月 | 87.1 | 93.6 | 85.6 | 83.4 | 88.3 | 100.9 | 90.2 | 101.5 | 75.2 | 75.4 | 75.0 |
| 11月 | 85.1 | 91.5 | 79.5 | 77.6 | 78.0 | 100.9 | 82.3 | 101.2 | 78.5 | 78.8 | 77.3 |
| 12月 | 88.3 | 92.1 | 83.4 | 81.8 | 89.1 | 99.4 | 82.7 | 100.0 | 82.2 | 83.3 | 68.6 |
| 25年1月 | 88.1 | 89.9 | 79.9 | 76.5 | 84.7 | 101.2 | 77.1 | 102.5 | 83.8 | 85.3 | 67.1 |
| 2月 | 90.8 | 95.7 | 86.7 | 88.9 | 89.1 | 104.1 | 94.4 | 104.0 | 83.6 | 84.0 | 76.0 |
| 3月 | 87.7 | 90.5 | 85.3 | 79.6 | 104.5 | 96.2 | 115.3 | 95.8 | 82.3 | 83.6 | 70.6 |
| 4月 | 88.6 | 95.0 | 90.1 | 83.8 | 103.8 | 99.2 | 86.6 | 100.3 | 82.7 | 83.9 | 66.2 |
| 5月 | 91.5 | 97.6 | 92.3 | 91.5 | 88.5 | 102.0 | 103.3 | 102.1 | 83.5 | 84.6 | 67.5 |
| 前月比(%) | 3.3 | 2.7 | 2.4 | 9.2 | △ 14.7 | 2.8 | 19.3 | 1.8 | 1.0 | 0.8 | 2.0 |

平成23年の数値は年間補正済。平成24年の数値は年間補正後若干変動する場合がある。

特殊分類別在庫指数

(平成17年=100)

| 年月(期) | 鉱工業 | 最終 需要財 | 投資財 | | | 消費財 | | | 生産財 | 鉱工 業用 生産財 | その 他用 生産財 |
|----------|---------|-----------|-------|-------|-------|--------|-----------|------------|--------|-----------------|-----------------|
| | | | 投資財 | 資本財 | 建設財 | 消費財 | 耐久 消費財 | 非耐久 消費財 | | | |
| ウェイト | 10000.0 | 5516.1 | 767.3 | 73.1 | 694.2 | 4748.8 | 467.6 | 4281.2 | 4483.9 | 3806.0 | 677.9 |
| 原指数 | | | | | | | | | | | |
| 平成18年 | 98.5 | 104.6 | 96.1 | 101.2 | 95.6 | 106.0 | 102.7 | 106.4 | 90.9 | 90.6 | 92.6 |
| 19年 | 99.0 | 102.3 | 85.1 | 106.2 | 82.9 | 105.1 | 87.5 | 107.0 | 94.9 | 96.2 | 87.5 |
| 20年 | 102.3 | 107.8 | 87.1 | 122.0 | 83.5 | 111.2 | 112.2 | 111.1 | 95.5 | 98.7 | 77.5 |
| 21年 | 92.2 | 99.0 | 86.3 | 108.4 | 84.0 | 101.1 | 93.1 | 102.0 | 83.8 | 84.3 | 80.5 |
| 22年 | 92.6 | 98.8 | 79.5 | 110.2 | 76.3 | 102.0 | 80.4 | 104.3 | 84.9 | 86.6 | 75.9 |
| 23年 | 95.8 | 104.1 | 73.4 | 122.7 | 68.2 | 109.1 | 100.4 | 110.1 | 85.6 | 89.3 | 65.0 |
| 24年Ⅰ期 | 94.8 | 107.5 | 65.0 | 118.4 | 59.3 | 114.3 | 111.0 | 114.7 | 79.2 | 80.3 | 72.5 |
| Ⅱ期 | 98.8 | 116.0 | 65.5 | 117.8 | 59.9 | 124.2 | 202.4 | 115.6 | 77.7 | 80.4 | 62.4 |
| Ⅲ期 | 94.4 | 109.2 | 69.8 | 109.9 | 65.6 | 115.6 | 161.1 | 110.6 | 76.1 | 76.3 | 74.6 |
| Ⅳ期 | 95.7 | 109.3 | 75.4 | 108.1 | 72.0 | 116.2 | 144.3 | 113.1 | 77.4 | 75.2 | 89.8 |
| 25年Ⅰ期 | 93.2 | 103.6 | 67.4 | 124.4 | 61.4 | 109.4 | 128.0 | 107.4 | 80.4 | 79.8 | 84.0 |
| 24年3月 | 93.7 | 107.5 | 62.5 | 114.3 | 57.0 | 114.7 | 103.4 | 116.0 | 76.9 | 80.2 | 58.3 |
| 4月 | 99.0 | 117.0 | 64.8 | 116.5 | 59.3 | 125.5 | 224.9 | 114.6 | 76.9 | 79.7 | 61.2 |
| 5月 | 98.7 | 116.7 | 65.4 | 117.7 | 59.8 | 124.9 | 199.4 | 116.8 | 76.7 | 79.3 | 62.2 |
| 6月 | 98.6 | 114.3 | 66.3 | 119.3 | 60.7 | 122.1 | 182.9 | 115.4 | 79.4 | 82.2 | 63.8 |
| 7月 | 95.8 | 112.2 | 70.6 | 116.8 | 65.8 | 118.9 | 180.1 | 112.2 | 75.8 | 78.5 | 60.6 |
| 8月 | 92.1 | 108.3 | 67.5 | 107.1 | 63.4 | 114.8 | 163.3 | 109.5 | 72.1 | 74.6 | 58.1 |
| 9月 | 95.2 | 107.2 | 71.2 | 105.8 | 67.6 | 113.1 | 139.9 | 110.1 | 80.3 | 75.9 | 105.1 |
| 10月 | 93.4 | 108.6 | 73.8 | 107.1 | 70.4 | 114.2 | 142.5 | 111.1 | 74.7 | 74.8 | 74.0 |
| 11月 | 97.5 | 109.6 | 77.2 | 105.8 | 74.2 | 118.9 | 146.1 | 115.9 | 78.4 | 76.6 | 88.0 |
| 12月 | 96.1 | 109.8 | 75.3 | 111.5 | 71.5 | 115.4 | 144.4 | 112.3 | 79.2 | 74.2 | 107.4 |
| 25年1月 | 96.4 | 106.5 | 70.2 | 115.9 | 65.4 | 112.4 | 131.0 | 110.4 | 84.0 | 80.6 | 103.3 |
| 2月 | 91.6 | 102.0 | 66.9 | 123.4 | 61.0 | 107.6 | 141.4 | 103.9 | 78.8 | 77.9 | 84.2 |
| 3月 | 91.6 | 102.3 | 65.0 | 133.8 | 57.8 | 108.3 | 111.5 | 107.9 | 78.5 | 81.0 | 64.4 |
| 4月 | 90.9 | 103.3 | 64.5 | 123.4 | 58.3 | 109.5 | 112.8 | 109.2 | 75.7 | 77.2 | 67.0 |
| 5月 | 90.7 | 103.5 | 63.6 | 125.0 | 57.2 | 109.9 | 116.4 | 109.2 | 74.9 | 76.6 | 65.3 |
| 前年同月比(%) | △ 8.1 | △ 11.3 | △ 2.8 | 6.2 | △ 4.3 | △ 12.0 | △ 41.6 | △ 6.5 | △ 2.3 | △ 3.4 | 5.0 |
| 季節調整済指数 | | | | | | | | | | | |
| 24年Ⅰ期 | 95.5 | 94.8 | 87.9 | 80.7 | 112.7 | 101.2 | 78.8 | 102.9 | 96.5 | 98.2 | 74.5 |
| Ⅱ期 | 100.6 | 117.8 | 68.6 | 115.5 | 63.2 | 125.0 | 201.1 | 116.7 | 79.1 | 80.3 | 71.3 |
| Ⅲ期 | 95.5 | 108.5 | 69.0 | 107.5 | 65.2 | 115.6 | 165.0 | 109.8 | 78.7 | 77.2 | 91.1 |
| Ⅳ期 | 93.9 | 108.4 | 71.2 | 112.4 | 66.8 | 115.2 | 146.2 | 111.7 | 75.1 | 74.6 | 75.2 |
| 25年Ⅰ期 | 92.9 | 104.3 | 69.2 | 125.8 | 63.4 | 110.1 | 126.1 | 108.4 | 79.1 | 80.0 | 74.8 |
| 24年3月 | 95.9 | 111.4 | 66.5 | 111.9 | 61.9 | 118.2 | 98.9 | 120.2 | 77.3 | 78.5 | 69.7 |
| 4月 | 103.0 | 121.3 | 68.6 | 112.7 | 63.6 | 128.7 | 232.4 | 117.4 | 80.1 | 81.4 | 66.6 |
| 5月 | 100.2 | 118.6 | 70.0 | 118.9 | 63.9 | 126.1 | 200.7 | 118.1 | 77.5 | 78.3 | 71.5 |
| 6月 | 98.5 | 113.5 | 67.3 | 115.0 | 62.0 | 120.3 | 170.2 | 114.6 | 79.8 | 81.1 | 75.9 |
| 7月 | 96.0 | 110.1 | 70.7 | 114.7 | 66.3 | 117.2 | 175.8 | 109.0 | 78.0 | 78.4 | 77.0 |
| 8月 | 93.4 | 107.9 | 67.7 | 103.5 | 63.8 | 114.4 | 167.4 | 108.9 | 74.5 | 75.5 | 72.1 |
| 9月 | 97.1 | 107.5 | 68.7 | 104.2 | 65.6 | 115.1 | 151.9 | 111.5 | 83.5 | 77.7 | 124.3 |
| 10月 | 91.6 | 107.1 | 71.7 | 111.1 | 67.5 | 113.2 | 143.9 | 109.9 | 72.1 | 72.8 | 68.0 |
| 11月 | 94.1 | 108.9 | 72.1 | 112.0 | 67.7 | 116.4 | 144.7 | 113.0 | 74.6 | 74.3 | 74.1 |
| 12月 | 95.9 | 109.3 | 69.7 | 114.1 | 65.1 | 116.1 | 150.0 | 112.2 | 78.5 | 76.6 | 83.5 |
| 25年1月 | 95.3 | 106.7 | 68.5 | 121.9 | 63.0 | 114.0 | 142.3 | 111.5 | 80.0 | 81.2 | 74.4 |
| 2月 | 89.5 | 99.8 | 69.6 | 125.6 | 64.2 | 104.2 | 130.4 | 101.3 | 78.4 | 79.9 | 72.9 |
| 3月 | 93.9 | 106.5 | 69.4 | 129.9 | 63.1 | 112.2 | 105.6 | 112.5 | 78.8 | 79.0 | 77.1 |
| 4月 | 94.4 | 106.6 | 68.0 | 120.4 | 62.2 | 111.7 | 117.8 | 111.2 | 79.0 | 79.0 | 72.9 |
| 5月 | 92.1 | 105.2 | 68.1 | 126.3 | 61.2 | 110.9 | 117.2 | 110.4 | 75.7 | 75.7 | 75.1 |
| 前月比(%) | △ 2.4 | △ 1.3 | 0.1 | 4.9 | △ 1.6 | △ 0.7 | △ 0.5 | △ 0.7 | △ 4.2 | △ 4.2 | 3.0 |

平成23年の数値は年間補正済。平成24年の数値は年間補正後若干変動する場合がある。