

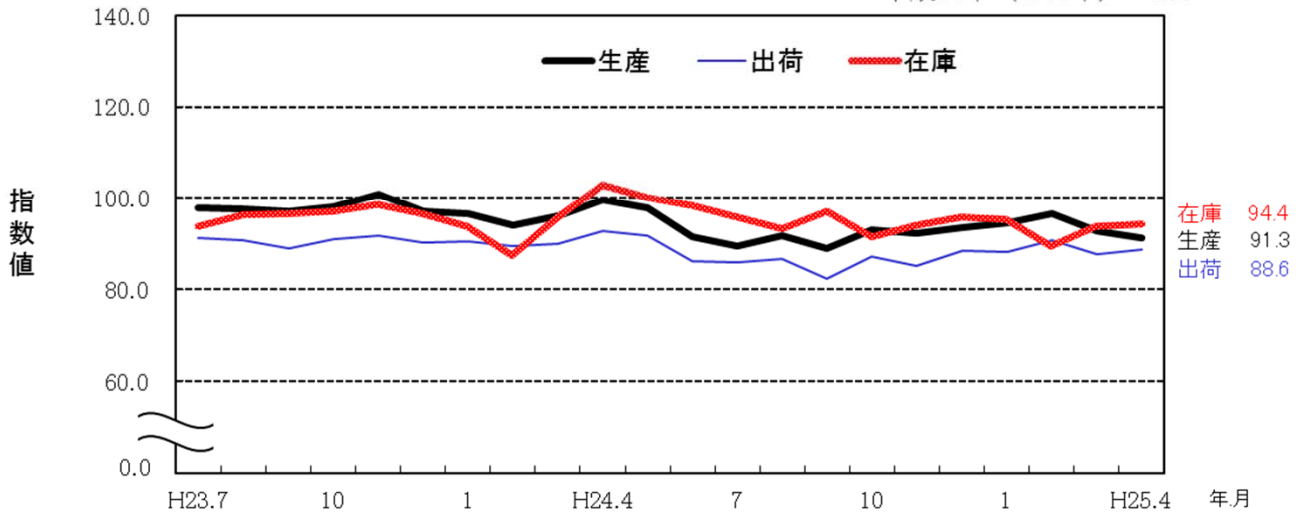
佐賀県鉱工業指数 平成25年4月分 (平成17年基準)

(前月比)

【生産指数】	91.3	(△1.5%)
【出荷指数】	88.6	(1.0%)
【在庫指数】	94.4	(0.5%)

佐賀県鉱工業指数(季節調整済)の推移

平成17年(2005年) = 100



佐賀県、九州、全国の指数

平成17年=100

	生産指数		出荷指数		在庫指数	
	3月	4月	3月	4月	3月	4月
佐賀県	92.7	91.3	87.7	88.6	93.9	94.4
前月比	△4.0	△1.5	△3.4	1.0	4.9	0.5
前年同月比	△4.2	△7.5	△3.6	△3.4	△2.2	△8.2
九州	R100.8	P105.1	R101.9	P104.0	R119.5	P123.3
前月比	0.7	4.3	0.0	2.1	△3.7	3.2
前年同月比	△8.1	0.4	△7.6	△0.4	△13.0	△10.0
全国	R90.4	P91.9	R92.4	P93.4	R102.8	P103.4
前月比	0.9	1.7	1.2	1.1	0.2	0.6
前年同月比	△6.7	△2.3	△5.0	△1.7	△4.4	△5.6

注) Pは速報値、Rは確報値を表し、指数値はすべて季節調整済指数である。

前月比は季節調整済指数、前年同月比は原指数を比較したものであり、各比率は伸び率(%)である。

九州の指数は九州経済産業局、全国の指数は経済産業省算出による指数である。

平成 25 年 4 月 の 動 向

＜生産指数＞

生産指数は、91.3で前月比1.5%低下した。

業種別では、電気機械器具工業、金属製品工業、化学工業など10業種が上昇した。

一方、電子部品・デバイス工業、プラスチック製品工業、一般機械工業など11業種が低下した。

また、前年同月比では、7.5%低下し、22業種のうち13業種が前年同月の指数値を下回った。

＜出荷指数＞

生産者出荷指数は、88.6で前月比1.0%上昇した。

業種別では、22業種のうち11業種が上昇した。

前年同月比では、3.4%低下した。

＜在庫指数＞

生産者製品在庫指数は、94.4で前月比0.5%上昇した。

前年同月比は、8.2%低下した。

佐 賀 県 鉱 工 業 指 数 業 種 別 動 向

主な上昇業種	ウエイト	季節調整 済指数	前月比 (%)	前年同 月比(%)	摘 要 (前 月 比)
＜生産指数＞					
電気機械器具工業	416.8	158.2	14.1	27.4	2ヶ月ぶりの上昇
金属製品工業	865.9	73.9	6.6	△ 1.0	3ヶ月ぶりの上昇
化学工業	941.6	120.5	2.6	△ 17.6	2ヶ月ぶりの上昇
ゴム製品工業	302.7	230.9	2.9	△ 0.4	2ヶ月ぶりの上昇
家具・装備品工業	122.5	118.6	13.8	△ 36.5	3ヶ月連続の上昇
＜出荷指数＞					
電気機械器具工業	482.4	155.1	13.5	25.9	2ヶ月ぶりの上昇
金属製品工業	767.8	84.6	15.7	8.3	2ヶ月ぶりの上昇
食料品工業	2107.9	100.0	3.7	5.2	2ヶ月ぶりの上昇
＜在庫指数＞					
食料品工業	1721.0	111.0	6.5	20.2	2ヶ月連続の上昇
ゴム製品工業	52.2	551.8	29.1	△ 7.5	2ヶ月連続の上昇

主な低下業種	ウエイト	季節調整 済指数	前月比 (%)	前年同 月比(%)	摘 要 (前 月 比)
＜生産指数＞					
電子部品・デバイス工業	1042.3	71.3	△ 12.7	△ 29.1	2ヶ月ぶりの低下
プラスチック製品工業	399.6	151.7	△ 12.5	1.8	2ヶ月連続の低下
一般機械工業	1215.4	36.9	△ 10.9	△ 34.9	2ヶ月連続の低下
輸送機械工業	630.2	129.7	△ 4.4	2.5	5ヶ月ぶりの低下
パルプ・紙・紙加工品工業	422.4	94.7	△ 4.3	3.3	2ヶ月ぶりの低下
＜出荷指数＞					
プラスチック製品工業	310.8	143.8	△ 15.5	△ 1.9	2ヶ月連続の低下
電子部品・デバイス工業	1022.8	71.5	△ 4.2	△ 26.0	2ヶ月ぶりの低下
一般機械工業	1088.2	31.6	△ 7.6	△ 38.1	2ヶ月連続の低下
＜在庫指数＞					
電子部品・デバイス工業	1289.3	55.4	△ 12.6	△ 1.3	2ヶ月ぶりの低下
化学工業	2084.9	92.3	△ 4.0	△ 19.0	2ヶ月ぶりの低下

佐賀県鉱工業指数の推移

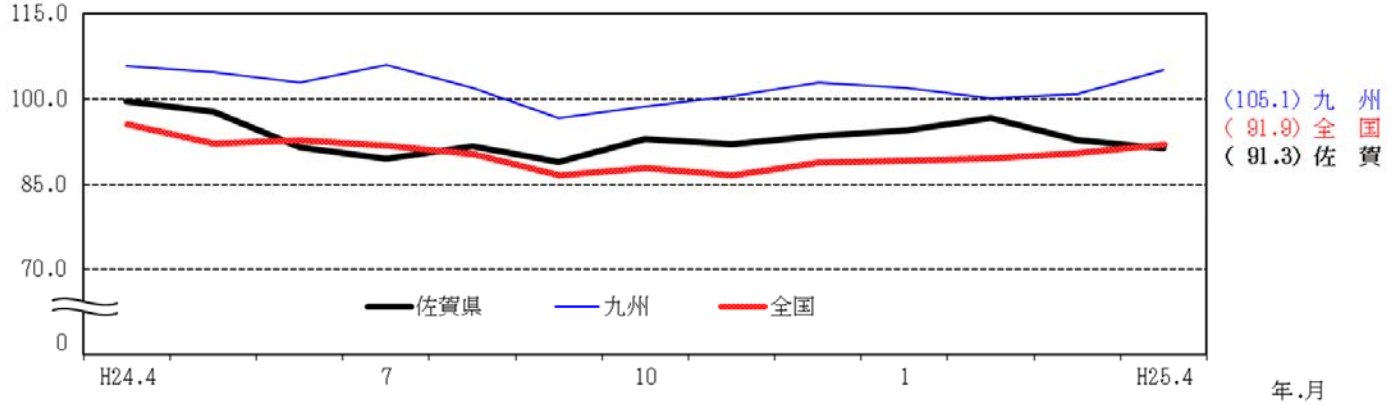
平成17年(2005年)=100

		生 産		出 荷		在 庫	
		原指数	前年同期比	原指数	前年同期比	原指数	前年同期比
年 別	平成18年	105.0	5.0	102.5	2.5	98.5	△ 1.5
	19年	106.3	1.2	103.4	0.9	99.0	0.5
	20年	100.8	△ 5.2	96.4	△ 6.8	102.3	3.3
	21年	85.0	△ 15.7	81.3	△ 15.7	92.2	△ 9.9
	22年	100.2	17.9	92.9	14.3	92.6	0.4
	23年	100.3	0.1	92.7	△ 0.2	95.8	3.5
四半期別	24年 1~3	93.1	△ 4.4	86.2	△ 4.4	94.8	0.2
	4~6	97.8	△ 6.9	91.0	△ 5.1	98.8	4.1
	7~9	91.2	△ 7.7	87.0	△ 6.1	94.4	△ 0.1
	10~12	93.9	△ 5.9	87.8	△ 4.6	95.7	△ 3.7
	25年 1~3	90.0	△ 3.3	84.4	△ 2.1	93.2	△ 1.7
月 別	24年 2月	91.8	△ 1.7	84.6	△ 3.8	94.1	1.4
	3月	101.3	△ 8.3	93.7	△ 5.5	93.7	△ 2.1
	4月	100.3	△ 6.2	93.5	△ 4.6	99.0	6.9
	5月	96.6	△ 4.5	89.9	△ 2.7	98.7	3.9
	6月	96.5	△ 10.1	89.6	△ 8.0	98.6	1.6
	7月	94.3	△ 8.4	91.3	△ 6.0	95.8	2.4
	8月	88.6	△ 6.0	84.4	△ 4.5	92.1	△ 3.2
	9月	90.7	△ 8.4	85.4	△ 7.7	95.2	0.5
	10月	94.6	△ 5.3	88.5	△ 4.2	93.4	△ 5.8
	11月	93.8	△ 8.7	86.4	△ 7.2	97.5	△ 4.6
	12月	93.4	△ 3.5	88.6	△ 2.0	96.1	△ 0.7
	25年 1月	84.6	△ 2.0	79.1	△ 1.5	96.4	△ 0.1
	2月	88.3	△ 3.8	83.7	△ 1.1	91.6	△ 2.7
	3月	97.0	△ 4.2	90.3	△ 3.6	91.6	△ 2.2
	4月	92.8	△ 7.5	90.3	△ 3.4	90.9	△ 8.2
			季節調整済指数	前月(期)比	季節調整済指数	前月(期)比	季節調整済指数
四半期別	24年 1~3	95.5	△ 3.1	90.0	△ 1.0	92.4	△ 5.2
	4~6	96.3	0.8	90.2	0.2	100.6	8.9
	7~9	90.0	△ 6.5	84.9	△ 5.9	95.5	△ 5.1
	10~12	92.9	3.2	86.8	2.2	93.9	△ 1.7
	25年 1~3	94.6	1.8	88.9	2.4	92.9	△ 1.1
月 別	24年 2月	94.0	△ 2.6	89.5	△ 1.1	87.5	△ 6.8
	3月	96.0	2.1	90.0	0.6	95.9	9.6
	4月	99.6	3.8	92.7	3.0	103.0	7.4
	5月	97.8	△ 1.8	91.7	△ 1.1	100.2	△ 2.7
	6月	91.5	△ 6.4	86.1	△ 6.1	98.5	△ 1.7
	7月	89.5	△ 2.2	85.8	△ 0.3	96.0	△ 2.5
	8月	91.6	2.3	86.6	0.9	93.4	△ 2.7
	9月	88.9	△ 2.9	82.2	△ 5.1	97.1	4.0
	10月	92.9	4.5	87.1	6.0	91.6	△ 5.7
	11月	92.1	△ 0.9	85.1	△ 2.3	94.1	2.7
	12月	93.6	1.6	88.3	3.8	95.9	1.9
	25年 1月	94.5	1.0	88.1	△ 0.2	95.3	△ 0.6
	2月	96.6	2.2	90.8	3.1	89.5	△ 6.1
	3月	92.7	△ 4.0	87.7	△ 3.4	93.9	4.9
	4月	91.3	△ 1.5	88.6	1.0	94.4	0.5

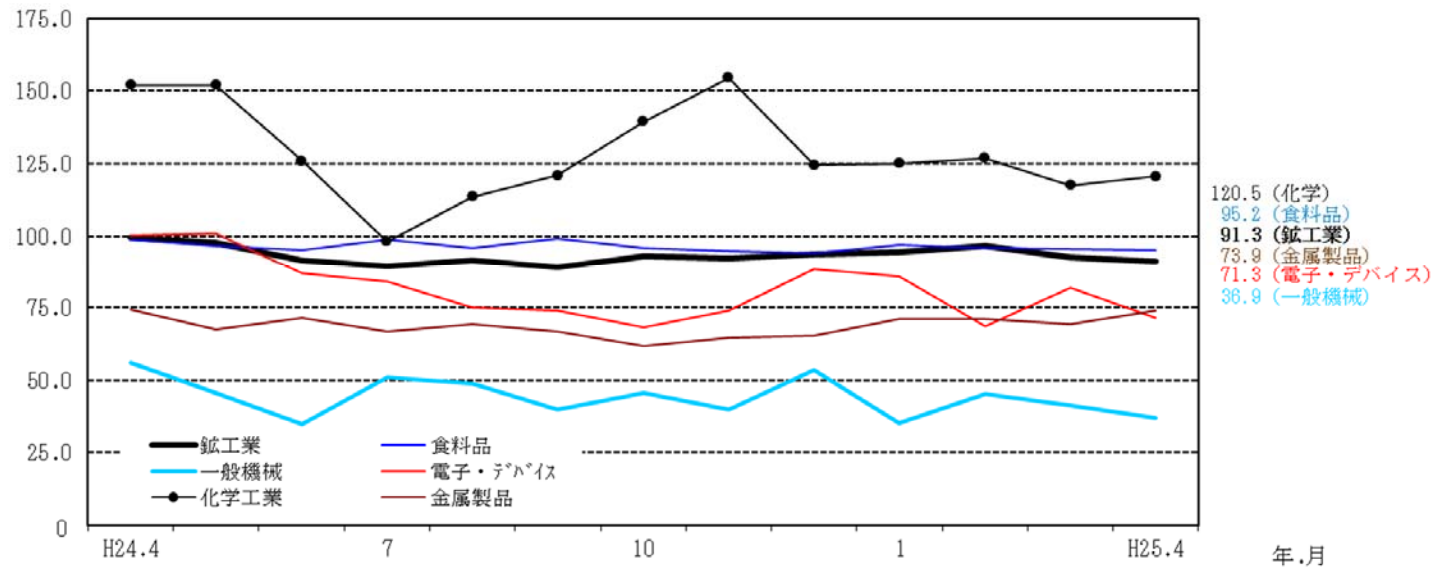
注) 平成23年の数値は年間補正済。平成24年の数値は年間補正後若干変動する場合があります。

前年同期比は原指数、前月(期)比は季節調整済指数を比較したものであり、各比率は伸び率(%)である。

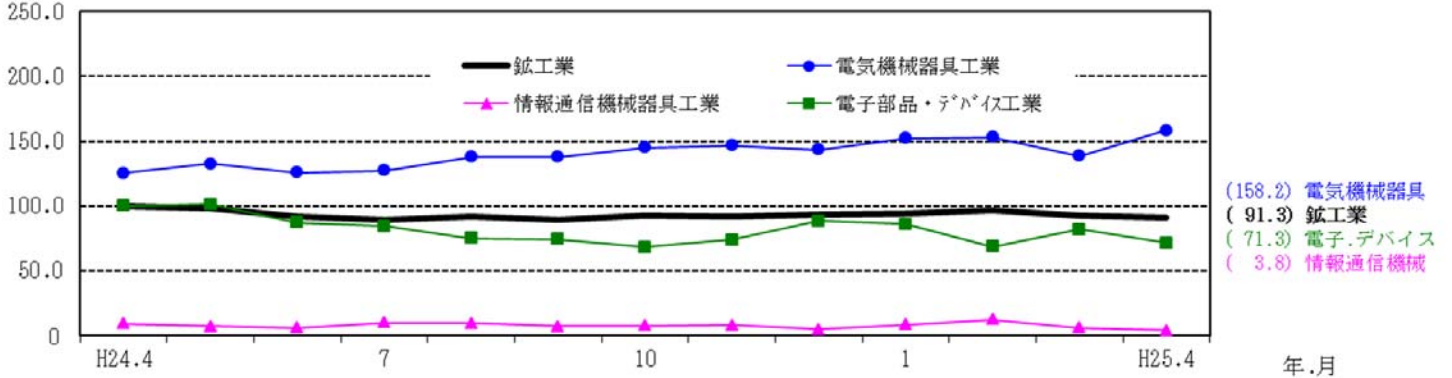
○ 佐賀県、九州、全国の生産指数（季節調整済 平成17年=100）



○ 佐賀県の業種別生産指数 上位1~5位（季節調整済 平成17年=100）



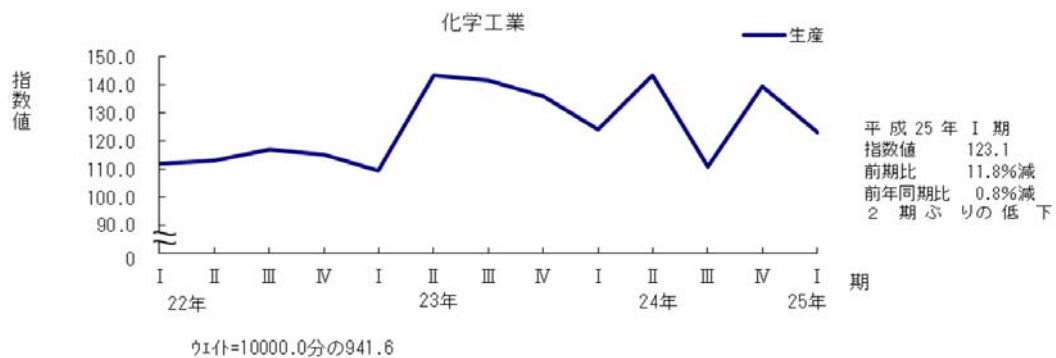
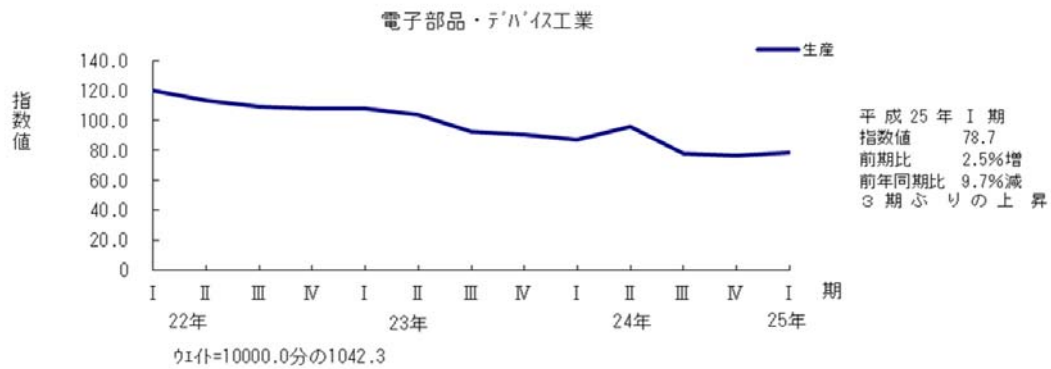
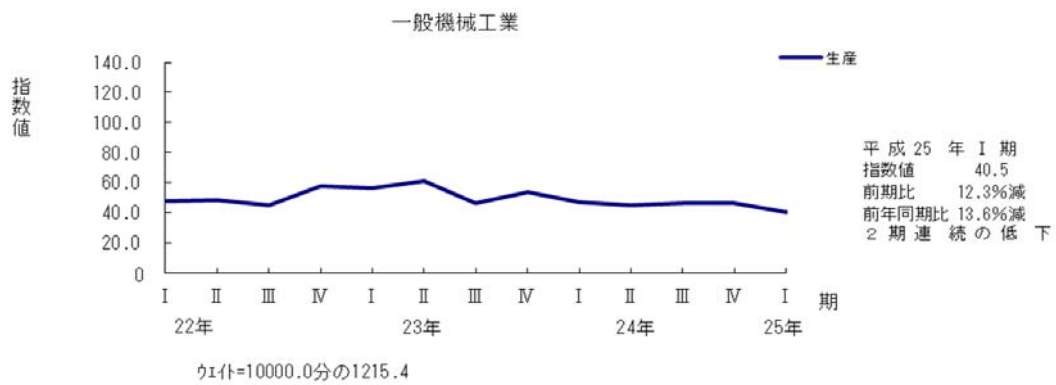
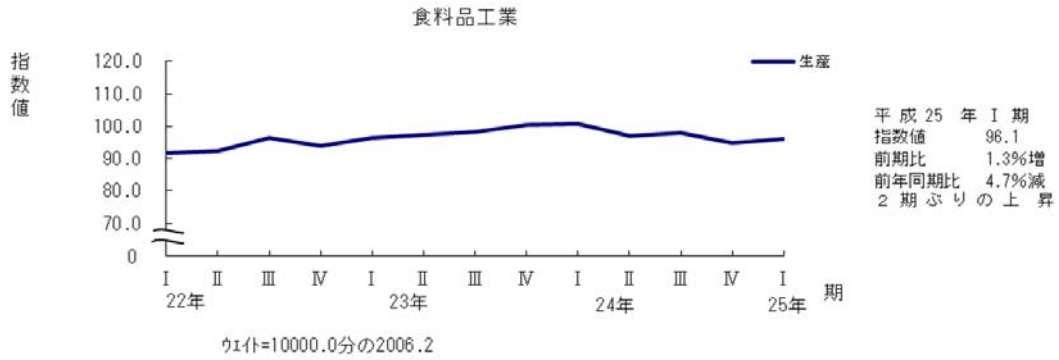
○ 佐賀県の業種別生産指数 電気機械工業（季節調整済 平成17年=100）



※「電気機械工業」には「電気機械器具工業」、「情報通信機械器具工業」、「電子部品・デバイス工業」が含まれます。

佐賀県主要業種の四半期別生産指数の推移
(平成21年Ⅳ期から平成24年Ⅳ期まで)

季節調整済 平成17年=100



業 種 分 類 別 生 産 指 数

(平成17年=100)

年月(期)	業種分類別生産指数																				鉱業	非金属 鉱業					
	鉱工業	製造 工業	鉄鋼業	非鉄 金属 工業	金属 製品 工業	一般 機械 工業	電気 機械 器具 工業	情報通 信機械 器具 工業	電子部 品・デ バイス 工業	輸送 機械 工業	窯業・ 土石製 品工業	陶磁器 ・同関 連製品 工業	その他 の窯業・ 土石製 品工業	化学 工業	プラ スチック 製品 工業	パルプ ・紙・ 紙加工 品工業	繊維 工業	食料品 工業	その他 工業	印刷業			ゴム 製品 工業	皮革 製品 工業	家具・ 装備品 工業	木材・ 木製品 工業	その他 製品 工業
ウエイト	10000.0	9999.1	150.6	113.8	865.9	1215.4	416.8	204.8	1042.3	630.2	513.8	336.4	177.4	941.6	399.6	422.4	196.4	2006.2	879.3	166.7	302.7	34.3	122.5	97.3	155.8	0.9	0.9
原指数																											
平成18年	105.0	105.0	103.3	124.4	101.3	110.3	114.4	101.9	113.3	100.6	105.2	105.1	105.3	107.9	102.4	100.8	98.1	100.0	101.6	93.1	98.9	116.6	103.2	107.1	108.1	0.0	0.0
19年	106.3	106.3	107.3	122.6	103.3	111.3	119.2	77.6	119.6	100.3	101.2	101.4	100.6	111.1	98.0	102.6	88.1	101.0	108.0	95.3	117.9	129.0	106.5	94.7	107.3	38.6	38.6
20年	100.8	100.9	92.5	140.0	99.0	88.2	122.8	56.1	112.9	107.0	91.0	91.2	90.5	111.3	88.6	99.8	77.9	95.7	115.4	78.2	167.0	91.0	92.5	88.3	95.4	0.0	0.0
21年	85.0	85.0	71.1	132.0	72.8	43.8	96.8	31.4	79.1	116.2	79.3	77.7	82.3	120.4	90.0	92.9	64.1	92.6	88.2	75.5	113.2	70.7	96.3	59.8	68.2	0.0	0.0
22年	100.2	100.3	81.7	193.4	83.0	49.4	130.8	25.0	112.3	124.7	85.4	85.5	85.2	114.3	210.8	94.3	66.7	93.7	118.6	72.7	196.3	70.4	87.4	70.9	81.7	0.0	0.0
23年	100.3	100.3	88.0	159.0	79.4	54.1	129.3	23.1	98.4	119.5	76.9	76.1	78.4	133.2	203.3	96.8	68.4	98.1	117.5	72.6	204.2	67.4	82.1	67.1	67.5	0.0	0.0
24年Ⅰ期	93.1	93.2	84.8	123.3	73.7	46.4	134.9	23.5	77.7	122.2	66.3	62.9	72.8	124.8	178.7	86.4	64.7	96.2	113.9	68.7	208.6	58.3	68.1	46.7	68.4	0.0	0.0
Ⅱ期	97.8	97.8	82.1	164.7	69.9	45.6	121.0	6.4	98.6	125.9	57.2	56.9	57.8	143.0	180.5	99.9	63.9	98.4	123.9	77.8	207.0	64.8	137.3	56.2	56.4	0.0	0.0
Ⅲ期	91.2	91.2	78.9	178.3	67.6	47.0	133.0	8.8	86.4	110.2	54.5	54.7	54.1	109.3	164.9	88.2	57.1	100.5	114.4	74.4	194.4	68.6	90.1	65.5	61.5	0.0	0.0
Ⅳ期	93.9	93.9	76.7	177.7	64.9	44.3	143.8	6.5	74.0	123.5	65.7	59.5	77.4	144.3	164.4	100.7	55.2	96.2	113.6	85.0	181.9	61.7	103.7	71.1	57.3	0.0	0.0
25年Ⅰ期	90.0	90.0	71.8	163.3	69.8	40.7	158.3	9.7	69.3	122.8	60.4	50.6	79.2	118.3	168.0	87.7	55.2	90.5	118.0	71.2	200.8	65.3	104.6	60.8	65.1	0.0	0.0
24年2月	91.8	91.8	87.0	91.6	70.2	52.2	140.2	25.5	74.6	119.2	67.9	62.2	78.8	120.7	167.8	78.5	66.3	94.5	116.0	66.3	216.3	70.2	63.8	45.9	69.2	0.0	0.0
3月	101.3	101.4	82.9	154.9	86.3	45.6	142.9	26.1	87.1	125.8	65.0	63.5	67.8	145.7	198.7	103.1	70.6	101.9	121.1	79.9	222.4	40.2	65.9	47.3	75.9	0.0	0.0
4月	100.3	100.3	86.5	175.3	73.2	55.3	113.7	7.0	96.2	125.9	58.2	58.5	57.8	147.4	170.1	105.9	67.6	98.6	135.1	79.4	204.6	65.9	211.3	65.1	58.7	0.0	0.0
5月	96.6	96.6	82.2	159.6	68.0	41.1	126.9	6.7	102.5	123.7	56.2	55.4	57.6	149.1	169.9	97.3	66.2	97.6	114.7	80.2	195.1	64.4	105.5	55.2	50.9	0.0	0.0
6月	96.5	96.5	77.5	159.2	68.4	40.5	122.3	5.4	97.2	128.2	57.2	56.8	57.9	132.5	201.6	96.6	58.0	99.1	121.8	73.7	221.4	64.1	95.1	48.3	59.5	0.0	0.0
7月	94.3	94.3	88.4	201.3	68.7	50.9	122.2	10.7	96.1	112.8	53.0	54.4	50.4	102.8	164.5	93.7	58.0	105.3	124.5	73.2	212.1	73.8	110.4	61.1	70.8	0.0	0.0
8月	88.6	88.6	68.1	169.1	64.6	48.5	128.7	8.4	83.1	116.2	54.1	55.3	51.8	103.5	147.0	87.7	55.0	99.3	108.4	77.5	187.5	66.7	81.8	49.7	54.8	0.0	0.0
9月	90.7	90.7	80.3	164.4	69.6	41.6	148.0	7.3	79.9	101.5	56.4	54.4	60.2	121.6	183.3	83.3	58.3	96.8	110.4	72.6	183.7	65.4	78.2	85.8	59.0	0.0	0.0
10月	94.6	94.6	85.9	165.7	66.0	45.8	145.4	7.2	73.7	131.5	64.7	59.3	75.0	143.0	178.0	95.4	56.5	92.4	118.4	88.2	198.2	65.8	96.0	73.0	53.1	0.0	0.0
11月	93.8	93.8	79.0	166.6	68.5	37.5	148.9	8.1	72.6	120.1	67.3	62.5	76.6	159.8	153.7	103.2	54.3	93.9	111.7	89.0	176.3	62.5	97.8	71.0	57.6	0.0	0.0
12月	93.4	93.4	65.3	200.8	60.1	49.6	137.0	4.2	75.6	118.9	65.0	56.8	80.5	130.2	161.5	103.5	54.9	102.2	110.7	77.7	171.2	56.9	117.2	69.3	61.2	0.0	0.0
25年1月	84.6	84.6	67.5	161.2	61.2	34.2	150.8	7.3	71.8	111.1	57.3	48.2	74.5	117.5	148.8	80.5	52.3	87.0	108.5	61.7	180.3	63.5	94.9	65.9	66.4	0.0	0.0
2月	88.3	88.3	72.8	161.9	66.9	40.8	163.4	13.8	59.5	121.9	61.7	50.9	82.4	119.7	165.9	81.0	56.3	87.1	119.6	69.4	208.9	65.0	108.1	58.1	59.6	0.0	0.0
3月	97.0	97.0	75.0	166.8	81.3	47.0	160.8	7.9	76.5	135.3	62.3	52.7	80.7	117.7	189.2	101.6	57.0	97.3	125.8	82.4	213.1	67.4	110.9	58.4	69.4	0.0	0.0
4月	92.8	92.8	77.4	165.8	72.5	36.0	144.9	3.0	68.2	129.1	62.5	56.2	74.4	121.5	173.2	109.4	62.0	96.2	125.5	80.2	203.7	66.5	134.2	61.8	67.7	0.0	0.0
前年同月比(%)	△ 7.5	△ 7.5	△ 10.5	△ 5.4	△ 1.0	△ 34.9	27.4	△ 57.1	△ 29.1	2.5	7.4	△ 3.9	28.7	△ 17.6	1.8	3.3	△ 8.3	△ 2.4	△ 7.1	1.0	△ 0.4	0.9	△ 36.5	△ 5.1	15.3	-	-
季節調整指数																											
24年Ⅰ期	95.5	95.5	86.9	141.6	72.2	46.9	124.8	20.1	87.2	130.2	63.4	63.9	62.7	124.1	189.0	93.9	62.4	100.8	119.7	71.5	223.4	57.6	68.6	55.7	71.1	0.0	0.0
Ⅱ期	96.3	96.3	81.7	151.8	71.1	45.4	127.8	7.2	96.0	126.6	59.0	56.0	64.4	143.4	159.2	93.0	63.7	96.9	128.6	75.8	216.0	68.8	137.9	57.1	61.8	0.0	0.0
Ⅲ期	90.0	90.0	79.0	170.3	67.7	46.5	134.3	8.8	77.7	109.7	61.7	59.5	66.4	110.8	157.7	92.7	56.1	97.8	111.3	78.1	183.4	66.5	96.0	71.6	56.8	0.0	0.0
Ⅳ期	92.9	92.9	74.1	174.1	63.9	46.2	144.8	6.6	76.8	116.6	59.1	55.0	67.7	139.5	184.4	94.9	57.8	94.9	109.0	81.0	173.8	59.3	107.4	57.4	52.6	0.0	0.0
24年Ⅰ期	94.6	94.6	74.3	198.7	70.5	40.5	147.9	8.8	78.7	131.9	58.1	51.0	69.3	123.1	181.3	96.4	54.2	96.1	125.0	74.0	219.3	66.4	96.4	72.1	70.5	0.0	0.0
24年2月	94.0	94.0	87.6	104.4	68.1	55.8	127.8	20.9	84.8	130.6	61.3	60.6	61.0	115.8	181.2	85.0	62.9	98.8	126.2	73.3	228.8	61.8	72.7	54.0	69.3	0.0	0.0
3月	96.0	96.0	86.1	160.0	74.0	40.6	122.1	19.6	93.4	125.8	60.2	60.4	60.8	139.5	182.6	98.8	60.7	98.8	119.3	70.1	228.2	41.2	59.1	65.4	79.6	0.0	0.0
4月	99.6	99.6	85.4	186.0	74.2	56.0	125.3	8.9	100.1	126.9	58.5	56.5	63.3	152.1	148.6	93.2	65.8	98.6	145.4	75.2	237.9	69.6	195.4	64.1	71.2	0.0	0.0
5月	97.8	97.8	83.2	133.5	67.5	45.5	132.7	7.0	101.0	130.8	58.1	55.2	62.0	152.1	156.9	91.8	66.9	96.7	123.4	81.2	203.5	71.8	125.2	56.6	58.2	0.0	0.0
6月	91.5	91.5	76.6	135.9	71.5	34.7	125.5	5.7	86.9	122.1	60.4	56.2	68.0	125.9	172.0	93.9	58.5	95.3	117.0	70.9	206.5	65.1	93.2	50.7	56.0	0.0	0.0
7月	89.5	89.5	85.9	186.8	66.8	50.8	127.1	9.9	84.1	109.0	58.1	57.7	60.2	98.1	147.6	90.4	57.0	98.6	111.7	74.3	185.5	70.0	87.9	65.3	62.5	0.0	0.0
8月	91.6	91.6	73.7	165.0	69.4	48.9	137.8	9.4	75.0	12																	

業 種 分 類 別 出 荷 指 数

(平成17年=100)

年月(期)	業 種 分 類 別 出 荷 指 数																				鉱業	非金属 鉱業					
	鉱工業	製造 工業	鉄鋼業	非鉄 金属 工業	金属 製品 工業	一般 機械 工業	電気 機械 器具 工業	情報通 信機械 器具 工業	電子部 品・デ バイス 工業	輸送 機械 工業	窯業・ 土石製 品工業	陶磁器 ・同関 連製品 工業	その他 の窯業・ 土石製 品工業	化学 工業	プラス チック 製品 工業	パルプ ・紙・ 紙加工 品工業	繊維 工業	食料品 工業	その他 工業	印刷業			ゴム 製品 工業	皮革 製品 工業	家具・ 装備品 工業	木材・ 木製品 工業	その他 製品 工業
ウエイト	10000.0	9999.2	133.3	203.0	767.8	1088.2	482.4	166.3	1022.8	985.1	339.9	183.9	156.0	716.1	310.8	414.5	187.1	2107.9	1074.0	137.6	297.0	72.1	117.2	104.6	345.5	0.8	0.8
原指数																											
平成18年	102.5	102.5	102.5	119.4	99.2	112.8	113.9	102.8	110.7	82.5	106.4	106.5	106.1	106.8	100.4	94.0	96.4	98.9	104.8	93.1	101.1	133.0	101.4	106.2	107.3	153.4	153.4
19年	103.4	103.4	108.0	122.3	103.7	115.2	118.9	72.6	117.4	85.4	103.7	105.5	101.5	103.7	96.6	89.0	88.7	98.7	107.5	95.3	106.4	160.5	106.8	94.7	106.5	106.4	106.4
20年	96.4	96.4	91.9	139.6	99.6	83.5	122.3	52.9	111.4	82.2	89.5	89.4	89.6	103.1	88.2	82.0	79.6	95.0	104.2	78.2	133.5	106.7	95.4	89.3	96.3	138.4	138.4
21年	81.3	81.3	66.7	130.4	74.5	43.0	95.9	32.0	78.8	82.6	78.4	77.3	79.7	111.3	89.6	73.6	70.1	93.6	79.0	75.5	91.7	71.1	99.5	59.9	70.1	126.8	126.8
22年	92.9	92.9	79.5	191.6	84.2	41.0	130.0	27.8	106.9	87.9	84.5	84.8	84.1	103.0	182.9	77.2	68.0	94.2	97.5	72.7	142.8	74.1	92.3	71.0	83.1	86.3	86.3
23年	92.7	92.7	85.2	160.6	79.3	43.8	128.1	44.1	99.8	84.1	76.8	75.7	78.2	117.6	182.5	78.6	71.4	98.2	93.3	72.6	149.7	69.4	81.8	67.5	69.7	135.8	135.8
24年Ⅰ期	86.2	86.2	82.6	121.8	74.6	37.5	133.2	38.5	79.9	87.1	75.1	64.2	88.0	114.9	156.3	72.3	72.7	92.4	88.9	68.7	147.7	53.5	76.1	48.6	70.3	90.8	90.8
Ⅱ期	91.0	91.0	81.5	159.2	70.9	37.0	120.0	12.8	97.6	89.5	58.3	57.8	58.9	124.9	180.9	80.5	68.3	99.6	95.3	77.8	145.2	72.2	148.9	56.5	57.7	162.3	162.3
Ⅲ期	87.0	87.0	80.1	177.5	69.4	39.4	131.4	14.3	86.8	82.7	53.5	56.1	50.5	104.6	166.5	69.6	64.1	98.3	91.8	74.4	136.8	74.5	110.8	66.6	64.7	97.1	97.1
Ⅳ期	87.8	87.8	88.1	177.5	67.5	38.9	141.8	10.7	70.3	82.9	67.8	61.8	74.8	123.2	160.9	80.6	62.7	98.4	92.1	85.0	138.7	62.9	111.1	73.4	60.2	107.3	107.3
25年Ⅰ期	84.4	84.4	94.2	162.3	71.1	34.3	155.6	12.9	64.2	84.7	71.9	53.1	94.2	109.8	160.0	71.6	61.6	87.9	93.7	71.2	139.6	68.4	122.5	62.8	68.1	23.0	23.0
24年2月	84.6	84.6	86.9	91.4	73.5	42.5	138.4	44.8	72.8	85.1	77.8	62.8	95.6	109.7	140.8	71.0	74.3	91.1	89.8	66.3	150.0	72.9	73.0	47.5	69.4	107.4	107.4
3月	93.7	93.7	77.2	149.4	85.6	36.6	141.0	42.1	88.3	90.8	70.8	67.5	74.7	129.3	181.1	81.0	81.5	100.4	95.6	79.9	162.2	21.3	80.9	49.9	78.7	34.5	34.5
4月	93.5	93.4	86.9	159.4	74.3	45.1	113.1	14.9	96.0	89.3	59.5	58.2	61.0	131.1	169.8	86.6	73.6	102.3	101.5	79.4	141.9	76.1	195.2	66.2	59.8	210.9	210.9
5月	89.9	89.9	79.8	159.2	67.3	33.1	125.6	13.8	102.7	87.9	58.0	56.5	59.8	130.5	167.6	77.1	68.5	97.6	91.2	80.2	143.7	73.2	130.5	54.8	51.8	69.0	69.0
6月	89.6	89.6	77.8	158.9	71.2	32.8	121.4	9.8	94.2	91.2	57.5	58.8	56.0	113.1	205.4	77.9	62.7	98.9	93.1	73.7	149.9	67.2	120.9	48.5	61.5	207.1	207.1
7月	91.3	91.3	90.3	201.9	71.6	41.8	121.4	16.1	96.5	89.3	51.7	55.0	47.8	106.1	172.9	77.5	64.7	100.3	101.3	73.2	154.9	83.8	123.9	62.0	74.3	226.2	226.2
8月	84.4	84.4	66.9	169.9	60.8	40.1	127.3	14.8	86.4	82.1	55.9	57.7	53.8	98.0	153.7	64.5	60.8	99.8	85.2	77.5	128.9	70.9	104.4	51.6	57.3	23.0	23.0
9月	85.4	85.4	83.1	160.6	75.9	36.2	145.5	12.1	77.5	76.7	52.9	55.5	49.9	109.8	172.8	66.7	66.9	94.9	88.8	72.6	126.6	68.7	104.1	86.3	62.6	42.2	42.2
10月	88.5	88.5	89.5	167.6	67.9	42.3	143.6	13.8	72.0	88.0	63.9	62.8	65.2	125.5	167.6	77.2	66.2	94.6	94.6	88.2	154.0	65.7	104.0	75.7	54.7	26.8	26.8
11月	86.4	86.4	85.3	164.8	72.8	31.4	146.9	12.4	67.1	83.1	65.0	64.5	65.5	126.9	154.1	81.8	62.2	94.5	93.1	89.0	140.8	67.6	105.2	73.8	60.7	34.5	34.5
12月	88.6	88.6	89.6	200.2	61.7	43.1	134.8	6.0	71.7	77.6	74.5	58.1	93.7	117.3	160.9	82.7	59.6	106.1	88.6	77.7	121.2	55.4	124.2	70.7	65.1	260.7	260.7
25年1月	79.1	79.1	87.0	160.3	59.0	28.4	148.0	8.8	67.9	77.7	71.5	50.8	96.0	110.6	140.7	62.2	55.4	82.2	88.3	61.7	124.5	64.5	111.9	68.5	70.6	57.5	57.5
2月	83.7	83.7	94.8	162.2	69.7	34.9	160.5	17.1	56.5	84.3	74.2	53.9	98.0	114.5	157.7	71.1	66.6	86.7	91.6	69.4	146.9	69.2	108.1	58.7	61.9	7.7	7.7
3月	90.3	90.3	100.9	164.4	84.6	39.5	158.2	12.7	68.3	92.2	70.1	54.5	88.5	104.3	181.7	81.5	62.8	94.7	101.2	82.4	147.3	71.5	147.5	61.3	71.8	3.8	3.8
4月	90.3	90.3	100.2	165.7	80.5	27.9	142.4	6.9	71.0	89.7	68.4	57.7	81.1	104.8	166.6	91.4	68.6	107.6	98.4	80.2	142.1	71.5	140.3	62.9	70.2	26.8	26.8
前年同月比(%)	△ 3.4	△ 3.3	15.3	4.0	8.3	△ 38.1	25.9	△ 53.7	△ 26.0	0.4	15.0	△ 0.9	33.0	△ 20.1	△ 1.9	5.5	△ 6.8	5.2	△ 3.1	1.0	0.1	△ 6.0	△ 28.1	△ 5.0	17.4	-	-
季節調整指数																											
24年Ⅰ期	90.0	90.0	85.4	135.6	74.2	36.2	123.5	33.2	90.5	92.9	66.7	64.5	69.2	113.5	166.2	78.1	67.8	101.3	94.2	69.9	165.8	55.6	79.2	57.8	73.5	90.8	90.8
Ⅱ期	90.2	90.1	82.2	146.1	74.4	38.9	126.5	14.2	93.6	92.6	61.1	56.3	66.3	126.8	163.2	72.5	70.9	95.8	100.3	75.8	153.6	79.0	154.8	57.5	63.3	162.3	162.3
Ⅲ期	84.9	84.9	78.0	170.8	68.6	40.0	132.7	14.7	77.1	81.1	61.5	61.3	63.6	102.6	156.4	74.9	66.2	94.6	89.2	78.1	130.1	70.8	113.6	72.5	59.5	97.1	97.1
Ⅳ期	86.8	86.8	84.5	176.9	65.3	40.2	142.7	10.9	74.8	78.3	63.9	58.1	70.4	120.4	178.9	77.7	63.1	95.9	84.9	81.0	129.4	57.9	109.7	59.4	55.4	107.3	107.3
25年Ⅰ期	88.9	88.9	100.5	190.9	71.5	32.4	145.7	11.3	73.5	90.3	64.8	54.0	74.8	114.1	173.5	77.6	58.8	98.0	99.3	74.0	153.3	74.0	118.8	74.2	73.6	23.0	23.0
24年2月	89.5	89.5	87.4	100.6	74.2	44.6	126.7	36.8	83.7	93.8	63.6	62.6	66.7	107.1	154.4	78.0	67.2	100.3	99.7	67.4	172.8	67.7	90.9	56.9	70.1	107.4	107.4
3月	90.0	90.0	84.4	154.7	74.0	31.9	120.6	33.2	96.0	89.6	62.9	62.5	63.2	118.8	170.9	75.4	67.6	101.4	94.4	70.1	170.4	25.3	75.0	68.4	82.2	34.5	34.5
4月	92.7	92.6	87.6	168.5	78.2	50.6	124.3	17.3	97.1	94.5	58.0	53.6	64.5	136.9	145.5	73.1	71.8	95.8	109.8	75.2	156.6	83.7	181.4	65.3	73.0	210.9	210.9
5月	91.7	91.7	81.6	133.8	69.2	37.6	131.1	14.8	98.8	97.7	60.7	56.2	64.5	130.2	157.6	72.5	71.9	96.7	99.5	81.2	158.6	89.1	156.0	56.9	59.1	69.0	69.0
6月	86.1	86.1	77.3	135.9	75.9	28.6	124.2	10.5	84.8	85.5	64.6	59.0	69.9	113.4	186.6	72.0	68.9	95.0	91.7	70.9	145.7	64.3	126.9	50.4	57.7	207.1	207.1
7月	85.8	85.9	85.5	188.1	68.3	43.2	125.9	16.0	84.6	85.2	57.5	60.0	59.1	98.1	152.8	74.2	74.9	91.1	93.0	74.3	140.1	77.7	102.4	66.9	65.5	226.2	226.2
8月	86.6	86.7	70.9	169.6																							

業 種 分 類 別 在 庫 指 数

(平成17年=100)

年月(期)	業 種 分 類 別 在 庫 指 数																			鉱業	非金属 鉱業							
	鉱工業	製造 工業	鉄鋼業	非鉄 金属 工業	金属 製品 工業	一般 機械 工業	電気 機械 器具 工業	情報通 信機械 器具 工業	電子部 品・デ バイス 工業	輸送 機械 工業	窯業・ 土製 製品 工業	陶磁器 ・同 連製品 工業	その他 の窯業・ 土製 製品 工業	化学 工業	プラ スチック 製品 工業	パル プ・紙・ 紙加工 品工業	繊維 工業	食料品 工業	その他 工業			印刷業	ゴム 製品 工業	皮革 製品 工業	家具・ 装備品 工業	木材・ 木製品 工業	その他 製品 工業	
ウエイト	10000.0	9976.6	31.6	197.2	1111.9	63.2	—	—	1289.3	63.2	2092.6	1475.9	616.7	2084.9	—	549.2	281.5	1721.0	491.0	—	52.2	34.4	404.4	—	—	23.4	23.4	
原指数																												
平成18年	98.5	98.5	164.2	123.8	97.2	91.7	—	—	73.5	79.0	101.9	105.1	94.2	106.6	—	105.7	107.7	95.7	103.7	—	92.0	89.6	106.4	—	—	97.4	97.4	
19年	99.0	99.0	169.7	109.9	97.0	91.8	—	—	86.4	75.1	97.0	103.9	80.6	100.0	—	110.1	110.2	102.6	104.6	—	238.7	79.4	89.5	—	—	93.9	93.9	
20年	102.3	102.3	194.4	110.2	90.4	91.1	—	—	83.0	77.8	102.3	112.4	78.1	98.9	—	120.4	122.8	97.7	174.6	—	654.8	116.1	117.7	—	—	91.1	91.1	
21年	92.2	92.2	227.1	94.8	81.1	90.3	—	—	69.7	70.8	107.0	117.3	82.4	76.2	—	118.5	118.1	100.2	102.2	—	126.2	131.7	96.6	—	—	87.9	87.9	
22年	92.6	92.6	176.0	97.6	71.2	90.0	—	—	82.4	73.8	109.5	123.3	76.6	84.6	—	113.5	88.9	92.6	104.0	—	262.0	129.1	81.5	—	—	86.4	86.4	
23年	95.8	95.8	242.4	102.1	76.2	90.0	—	—	79.5	66.8	109.8	127.7	67.1	96.3	—	99.8	81.1	88.5	144.4	—	449.0	137.3	105.7	—	—	84.5	84.5	
24年Ⅰ期	94.8	94.8	295.4	86.7	69.2	90.0	—	—	55.6	96.0	108.7	130.7	56.1	110.5	—	102.4	60.1	89.8	149.9	—	463.5	103.8	113.4	—	—	82.9	82.9	
Ⅱ期	98.8	98.9	312.4	92.8	76.3	90.0	—	—	51.4	71.1	108.8	130.2	57.4	105.2	—	94.1	58.9	95.6	238.0	—	425.9	130.0	222.9	—	—	82.6	82.6	
Ⅲ期	94.4	94.4	266.0	86.9	74.8	90.0	—	—	48.1	80.4	110.6	130.7	62.4	92.8	—	96.0	61.1	99.3	192.6	—	380.6	128.8	173.8	—	—	81.4	81.4	
Ⅳ期	95.7	95.7	176.7	84.0	62.5	90.0	—	—	54.4	98.5	113.5	131.5	70.3	102.4	—	105.5	58.3	99.0	173.9	—	375.0	131.5	151.5	—	—	80.4	80.4	
25年Ⅰ期	93.2	93.2	170.6	92.3	65.0	90.0	—	—	63.4	98.9	109.8	131.2	58.5	90.5	—	107.3	54.9	99.0	157.8	—	370.2	132.1	132.5	—	—	80.3	80.3	
24年2月	94.1	94.1	280.5	88.5	62.6	90.0	—	—	57.0	95.0	109.4	132.3	54.8	109.8	—	93.2	59.7	91.0	153.2	—	457.1	133.3	115.7	—	—	82.9	82.9	
3月	93.7	93.8	319.0	88.4	76.2	90.0	—	—	53.3	90.1	107.4	129.2	55.1	106.0	—	102.2	59.3	91.7	136.6	—	437.1	45.9	105.5	—	—	82.8	82.8	
4月	99.0	99.1	300.7	92.8	75.1	90.0	—	—	52.2	70.3	108.7	130.6	56.2	104.4	—	96.8	56.6	91.4	261.0	—	440.6	129.1	249.0	—	—	82.2	82.2	
5月	98.7	98.8	327.8	93.3	76.3	90.0	—	—	47.9	67.6	108.7	130.3	57.2	107.0	—	94.9	60.0	96.2	233.9	—	412.5	126.3	220.0	—	—	84.0	84.0	
6月	98.6	98.7	308.7	92.4	77.4	90.0	—	—	54.2	75.5	108.9	129.8	58.9	104.2	—	90.7	60.0	99.2	219.1	—	424.5	134.5	199.7	—	—	81.5	81.5	
7月	95.8	95.9	289.3	85.7	80.3	90.0	—	—	54.0	80.6	110.4	131.1	60.9	91.9	—	87.6	59.3	99.4	208.4	—	359.6	128.4	195.7	—	—	81.5	81.5	
8月	92.1	92.1	271.6	80.1	73.0	90.0	—	—	42.6	80.9	109.7	130.0	61.0	86.2	—	98.0	62.3	98.1	199.3	—	426.4	126.9	176.2	—	—	81.4	81.4	
9月	95.2	95.2	237.0	94.8	71.1	90.0	—	—	47.7	79.7	111.6	131.0	65.2	100.2	—	102.3	61.6	100.4	170.0	—	355.7	131.1	149.4	—	—	81.3	81.3	
10月	93.4	93.4	214.4	80.6	70.3	90.0	—	—	48.3	85.4	112.8	131.6	67.8	91.1	—	105.9	60.3	99.2	175.6	—	388.8	136.2	151.4	—	—	80.7	80.7	
11月	97.5	97.6	180.2	88.0	61.5	90.0	—	—	55.2	97.3	114.2	131.5	73.0	107.3	—	109.9	53.5	101.4	175.6	—	376.2	128.4	153.8	—	—	80.6	80.6	
12月	96.1	96.2	135.4	83.3	55.6	90.0	—	—	59.8	112.8	113.4	131.5	70.1	108.9	—	100.8	61.1	96.5	170.4	—	360.0	129.9	149.4	—	—	80.0	80.0	
25年1月	96.4	96.5	163.6	86.9	65.7	90.0	—	—	64.0	107.8	111.2	131.2	63.1	99.6	—	115.5	62.4	100.1	160.2	—	374.1	136.1	134.6	—	—	80.3	80.3	
2月	91.6	91.6	190.5	90.5	65.0	90.0	—	—	59.5	100.9	109.6	131.1	58.0	87.9	—	101.3	53.2	94.4	170.0	—	368.4	130.4	147.8	—	—	80.3	80.3	
3月	91.6	91.6	157.8	99.5	64.3	90.0	—	—	66.8	87.9	108.7	131.3	54.4	83.9	—	105.0	49.2	102.5	143.1	—	368.2	129.8	115.2	—	—	80.3	80.3	
4月	90.9	90.9	159.2	90.2	70.9	90.0	—	—	51.5	71.5	109.1	131.8	54.7	84.6	—	89.2	43.3	109.9	150.5	—	407.7	128.5	119.2	—	—	80.2	80.2	
前年同月比(%)	△ 8.2	△ 8.3	△ 47.1	△ 2.8	△ 5.6	0.0	—	—	△ 1.3	1.7	0.4	0.9	△ 2.7	△ 19.0	—	△ 7.9	△ 23.5	20.2	△ 42.3	—	△ 7.5	△ 0.5	△ 52.1	—	—	△ 2.4	△ 2.4	
季節調整指数																												
24年Ⅰ期	92.4	92.5	320.0	88.6	70.7	89.5	—	—	55.3	86.0	108.5	129.9	56.9	104.4	—	95.4	62.3	89.9	146.1	—	446.1	104.6	110.0	—	—	82.3	82.3	
Ⅱ期	100.6	100.6	274.3	89.0	70.5	90.1	—	—	55.2	78.9	110.8	131.2	60.8	112.9	—	98.4	62.6	93.6	246.3	—	525.2	126.4	219.0	—	—	82.7	82.7	
Ⅲ期	95.5	95.6	258.0	83.7	72.8	90.0	—	—	50.5	85.8	109.6	129.5	62.1	97.4	—	104.9	56.0	97.8	192.8	—	366.7	129.1	177.4	—	—	81.2	81.2	
Ⅳ期	93.9	93.9	195.9	88.1	66.9	89.9	—	—	50.3	95.8	111.3	131.3	64.6	94.5	—	98.8	57.8	101.0	167.9	—	316.0	132.2	153.9	—	—	80.4	80.4	
25年Ⅰ期	92.9	92.9	184.1	96.2	68.0	90.1	—	—	62.2	88.0	111.1	131.9	60.7	88.1	—	101.5	56.8	100.8	158.4	—	389.0	135.4	132.6	—	—	80.5	80.5	
24年2月	87.5	87.5	328.8	95.2	62.8	88.0	—	—	57.2	72.9	107.0	128.5	55.5	90.2	—	83.1	59.3	87.7	139.6	—	407.8	130.5	103.8	—	—	80.7	80.7	
3月	95.9	96.0	319.6	88.4	76.5	90.3	—	—	51.7	90.4	109.6	129.9	59.3	120.1	—	97.8	64.8	92.8	139.1	—	493.7	45.2	101.2	—	—	82.8	82.8	
4月	103.0	103.1	256.4	90.8	74.7	90.3	—	—	55.0	83.4	111.5	131.6	60.7	115.1	—	99.2	62.1	92.7	287.6	—	612.7	131.2	255.2	—	—	82.3	82.3	
5月	100.2	100.3	300.1	89.6	66.8	89.9	—	—	52.5	75.6	111.2	132.0	61.3	115.9	—	97.5	65.6	92.8	242.2	—	492.0	120.8	218.1	—	—	84.4	84.4	
6月	98.5	98.5	266.5	86.6	70.0	90.1	—	—	58.1	77.6	109.7	130.0	60.5	107.7	—	98.5	60.2	95.4	209.2	—	471.0	127.3	183.7	—	—	81.5	81.5	
7月	96.0	96.2	261.0	84.6	76.2	90.0	—	—	56.9	80.2	109.8	129.9	61.2	96.5	—	97.2	52.8	95.1	205.5	—	390.6	128.7	190.1	—	—	81.5	81.5	
8月	93.4	93.4	265.7	78.2	72.5	90.0	—	—	44.4	88.0	109.4	129.1	61.3	88.1	—	107.0	57.5	97.4	198.0	—	402.0	127.3	179.0	—	—	81.2	81.2	
9月	97.1	97.2	247.3	88.3	69.7	89.9	—	—	50.3	89.2	109.6	129.4	63.9	107.6	—	110.4	57.8	100.9	174.8	—	307.6	131.2	163.1	—	—	81.0	81.0	
10月	91.6	91.6	231.3	81.5	72.5	89.9	—	—	45.4	92.5	111.0	130.6	64.2	88.														

特殊分類別生産指数

(平成17年=100)

年月(期)	鉱工業	最終 需要財	投資財	資本財	建設財				生産財	鉱工 業用 生産財	その 他用 生産財
						消費財	耐久 消費財	非耐久 消費財			
ウェイト	10000.0	6394.0	2945.2	2285.5	659.7	3448.8	124.7	3324.1	3606.0	3309.7	296.3
原指数											
平成18年	105.0	105.9	109.4	111.0	103.9	102.9	100.0	103.0	103.4	103.8	98.5
19年	106.3	105.1	107.9	110.0	100.8	102.7	91.0	103.1	108.3	109.4	95.1
20年	100.8	97.1	96.9	98.6	91.1	97.3	84.7	97.8	107.5	109.5	85.1
21年	85.0	85.8	71.4	71.4	71.5	98.1	90.1	98.4	83.5	83.9	79.1
22年	100.2	97.1	94.1	81.9	136.4	99.6	79.7	100.4	105.8	108.3	77.9
23年	100.3	99.8	92.3	81.4	130.1	106.2	95.4	106.7	101.1	103.2	77.2
24年Ⅰ期	93.1	95.0	91.4	82.0	123.9	98.0	74.1	98.9	89.9	91.6	70.9
Ⅱ期	97.8	96.6	85.2	77.1	113.4	106.3	133.8	105.3	100.0	101.7	80.8
Ⅲ期	91.2	90.2	84.4	75.9	113.9	95.2	83.6	95.6	92.9	94.1	80.3
Ⅳ期	93.9	96.2	90.9	81.1	125.1	100.9	90.7	101.2	89.8	89.5	92.7
25年Ⅰ期	90.0	92.6	94.1	83.8	129.6	91.2	87.9	91.3	85.4	86.6	71.3
24年2月	91.8	94.0	92.6	83.7	123.4	95.2	74.8	96.0	87.8	89.3	71.6
3月	101.3	102.9	96.4	86.5	130.5	108.4	75.2	109.7	98.7	100.5	78.6
4月	100.3	100.3	87.5	81.8	107.3	111.2	208.2	107.6	100.4	102.1	81.7
5月	96.6	95.0	80.9	74.8	102.0	107.0	105.4	107.0	99.6	101.5	78.0
6月	96.5	94.6	87.3	74.8	130.9	100.8	87.9	101.3	100.0	101.5	82.8
7月	94.3	91.2	83.3	75.5	110.3	97.9	102.7	97.7	99.9	101.8	78.8
8月	88.6	88.2	83.9	78.1	104.1	91.9	77.6	92.4	89.3	90.1	79.8
9月	90.7	91.3	86.1	74.2	127.4	95.7	70.4	96.6	89.6	90.3	82.3
10月	94.6	96.5	94.1	83.4	131.3	98.6	86.5	99.1	91.2	91.1	92.7
11月	93.8	95.6	86.8	78.3	116.5	103.4	84.8	104.1	90.4	89.9	95.8
12月	93.4	96.6	91.9	81.7	127.5	100.6	100.9	100.5	87.8	87.6	89.7
25年1月	84.6	85.7	83.8	74.2	116.8	87.3	78.7	87.6	82.7	84.5	62.9
2月	88.3	92.0	94.9	84.8	129.9	89.4	88.7	89.4	81.7	82.7	70.9
3月	97.0	100.0	103.5	92.4	142.2	97.0	96.2	97.0	91.7	92.7	80.0
4月	92.8	94.6	90.5	81.0	123.4	98.2	116.2	97.5	89.6	90.4	79.7
前年同月比(%)	△ 7.5	△ 5.7	3.4	△ 1.0	15.0	△ 11.7	△ 44.2	△ 9.4	△ 10.8	△ 11.5	△ 2.4
季節調整済指数											
24年Ⅰ期	95.5	94.8	87.9	80.7	112.7	101.2	78.8	102.9	96.5	98.2	74.5
Ⅱ期	96.3	96.0	87.9	78.5	122.6	102.9	124.5	101.6	98.3	100.2	77.3
Ⅲ期	90.0	90.8	86.5	77.2	121.3	94.6	84.5	94.3	89.3	89.9	82.3
Ⅳ期	92.9	95.6	89.9	80.6	118.8	100.3	96.6	100.0	88.4	88.2	88.4
25年Ⅰ期	94.6	93.9	90.8	82.9	120.0	97.0	87.0	97.9	92.9	94.3	76.0
24年2月	94.0	94.9	89.5	86.4	101.8	97.8	89.7	97.9	95.3	96.3	77.2
3月	96.0	94.0	85.5	75.8	123.3	102.8	67.5	106.5	98.5	100.8	73.4
4月	99.6	100.8	90.6	81.8	120.5	108.7	169.1	106.3	102.7	105.4	76.2
5月	97.8	95.9	87.3	82.5	101.4	104.5	121.2	103.4	99.6	101.8	76.2
6月	91.5	91.2	85.9	71.2	145.8	95.4	83.3	95.0	92.6	93.4	79.5
7月	89.5	88.5	85.8	78.3	115.1	90.8	79.0	90.7	91.6	93.0	75.3
8月	91.6	93.0	92.1	83.3	126.5	93.1	93.9	92.4	90.8	91.1	85.8
9月	88.9	90.9	81.5	70.1	122.3	99.8	80.6	99.8	85.5	85.7	85.7
10月	92.9	96.8	91.9	81.4	125.7	100.7	85.4	100.8	84.1	83.3	89.8
11月	92.1	95.4	85.8	77.3	108.7	103.8	95.6	103.3	88.0	87.6	90.0
12月	93.6	94.6	91.9	83.2	122.1	96.5	108.8	95.8	93.1	93.6	85.5
25年1月	94.5	92.3	86.1	77.6	108.6	100.1	76.6	101.2	95.5	97.7	71.6
2月	96.6	97.3	94.7	90.5	115.1	97.3	93.3	97.0	90.6	91.5	79.9
3月	92.7	92.1	91.6	80.5	136.2	93.5	91.1	95.4	92.5	93.8	76.5
4月	91.3	94.3	93.9	81.4	136.7	94.6	89.6	95.1	90.6	92.5	72.5
前月比(%)	△ 1.5	2.4	2.5	1.1	0.4	1.2	△ 1.6	△ 0.3	△ 2.1	△ 1.4	△ 5.2

平成23年の数値は年間補正済。平成24年の数値は年間補正後若干変動する場合がある。

特殊分類別出荷指数

(平成17年=100)

年月(期)	鉱工業	最終 需要財	投資財	資本財	建設財				生産財	鉱工 業用 生産財	その 他用 生産財
						消費財	耐久 消費財	非耐久 消費財			
ウェイト	10000.0	5856.4	2819.8	2074.3	745.5	3036.6	141.5	2895.1	4143.6	3823.4	320.2
原指数											
平成18年	102.5	105.6	110.7	112.9	104.7	100.8	98.6	100.9	98.2	97.8	103.2
19年	104.4	106.1	111.2	114.3	102.8	101.3	84.7	102.1	102.1	103.5	85.3
20年	96.4	95.6	96.0	97.9	90.7	95.2	79.0	96.0	97.5	99.2	77.4
21年	81.3	84.4	71.1	72.2	68.3	96.7	83.4	97.4	76.9	77.2	72.8
22年	92.9	92.3	86.6	80.2	104.2	97.5	76.9	98.6	93.9	95.9	69.6
23年	92.7	94.5	83.2	78.9	95.3	104.9	101.5	105.1	90.2	91.9	69.7
24年Ⅰ期	86.2	90.5	83.9	80.6	93.2	96.7	85.7	97.2	80.1	81.2	67.1
Ⅱ期	91.0	93.1	76.9	75.3	81.2	108.2	128.2	107.2	88.0	89.0	76.0
Ⅲ期	87.0	88.7	77.4	76.0	81.1	99.2	92.7	99.5	84.7	85.9	71.2
Ⅳ期	87.8	93.7	84.2	82.1	90.2	101.9	84.8	102.7	80.1	80.6	73.6
25年Ⅰ期	84.4	90.2	88.4	84.8	98.3	92.0	92.3	92.0	76.0	76.8	66.7
24年2月	84.6	90.0	85.6	82.2	95.2	94.1	90.6	94.3	77.0	77.9	65.7
3月	93.7	98.1	88.6	85.7	96.7	107.0	94.0	107.6	87.4	88.5	75.1
4月	93.5	96.9	79.3	78.9	80.1	113.2	169.4	110.5	88.7	89.5	78.4
5月	89.9	91.1	73.8	73.6	74.4	107.2	116.4	106.7	88.2	89.1	76.4
6月	89.6	91.4	77.5	73.4	89.0	104.3	98.9	104.5	87.1	88.3	73.2
7月	91.3	89.2	75.5	73.7	80.2	102.0	103.9	101.9	94.3	95.9	75.0
8月	84.4	87.9	76.6	77.0	75.4	98.5	90.6	98.8	79.4	80.2	70.0
9月	85.4	88.9	80.0	77.2	87.8	97.1	83.6	97.8	80.5	81.5	68.7
10月	88.5	93.3	87.2	85.2	92.9	99.0	83.9	99.7	81.7	82.3	74.3
11月	86.4	91.8	80.7	79.5	83.8	99.9	78.2	100.9	80.4	80.9	75.2
12月	88.6	96.1	84.8	81.5	93.9	106.7	92.2	107.4	78.1	78.6	71.3
25年1月	79.1	82.8	79.3	75.3	90.2	86.2	80.9	86.4	73.7	75.1	57.4
2月	83.7	90.7	89.4	86.3	98.0	91.9	79.3	92.5	73.9	74.5	66.8
3月	90.3	97.2	96.4	92.7	106.8	98.0	116.8	97.1	80.4	80.8	75.8
4月	90.3	95.4	83.9	80.7	92.8	106.0	105.7	106.0	83.2	83.6	78.2
前年同月比(%)	△ 3.4	△ 1.5	5.8	2.3	15.9	△ 6.4	△ 37.6	△ 4.1	△ 6.2	△ 6.6	△ 0.3
季節調整済指数											
24年Ⅰ期	95.5	94.8	87.9	80.7	112.7	101.2	78.8	102.9	96.5	98.2	74.5
Ⅱ期	90.2	93.8	81.0	78.0	89.1	104.8	126.7	104.0	86.5	87.9	68.0
Ⅲ期	84.9	87.7	78.9	78.1	84.9	95.9	90.7	96.0	81.0	81.8	74.1
Ⅳ期	86.8	92.4	82.8	80.9	85.1	100.4	85.1	100.9	78.6	79.2	73.6
25年Ⅰ期	88.9	92.0	84.0	81.7	92.8	100.5	95.6	100.8	83.2	84.3	71.2
24年2月	89.5	91.9	80.3	82.7	81.4	101.9	112.0	100.5	84.6	86.6	66.3
3月	90.0	90.8	78.3	73.8	93.4	104.1	87.4	105.5	88.0	90.0	68.4
4月	92.7	97.0	85.2	81.7	90.7	106.9	147.2	105.2	89.7	91.3	67.9
5月	91.7	93.9	80.8	81.3	74.4	104.9	130.6	103.7	89.2	90.7	67.4
6月	86.1	90.6	76.9	70.9	102.2	102.7	102.2	103.0	80.6	81.6	68.7
7月	85.8	85.6	77.2	76.4	81.9	92.7	85.5	92.9	86.3	87.5	72.9
8月	86.6	90.6	83.9	84.7	89.5	97.9	98.2	97.6	81.2	81.8	76.5
9月	82.2	87.0	75.6	73.3	83.2	97.0	88.5	97.5	75.6	76.0	72.9
10月	87.1	93.6	85.6	83.4	88.3	100.9	90.2	101.5	75.2	75.4	75.0
11月	85.1	91.5	79.5	77.6	78.0	100.9	82.3	101.2	78.5	78.8	77.3
12月	88.3	92.1	83.4	81.8	89.1	99.4	82.7	100.0	82.2	83.3	68.6
25年1月	88.1	89.9	79.9	76.5	84.7	101.2	77.1	102.5	83.8	85.3	67.1
2月	90.8	95.7	86.7	88.9	89.1	104.1	94.4	104.0	83.6	84.0	76.0
3月	87.7	90.5	85.3	79.6	104.5	96.2	115.3	95.8	82.3	83.6	70.6
4月	88.6	95.0	90.1	83.8	103.8	99.2	86.6	100.3	82.7	83.9	66.2
前月比(%)	1.0	5.0	5.6	5.3	△ 0.7	3.1	△ 24.9	4.7	0.5	0.4	△ 6.2

平成23年の数値は年間補正済。平成24年の数値は年間補正後若干変動する場合がある。

特殊分類別在庫指数

(平成17年=100)

年月(期)	鉱工業	最終 需要財	投資財			消費財	耐久 消費財	非耐久 消費財	生産財	鉱工 業用 生産財	その 他用 生産財
			投資財	資本財	建設財						
ウェイト	10000.0	5516.1	767.3	73.1	694.2	4748.8	467.6	4281.2	4483.9	3806.0	677.9
原指数											
平成18年	98.5	104.6	96.1	101.2	95.6	106.0	102.7	106.4	90.9	90.6	92.6
19年	99.0	102.3	85.1	106.2	82.9	105.1	87.5	107.0	94.9	96.2	87.5
20年	102.3	107.8	87.1	122.0	83.5	111.2	112.2	111.1	95.5	98.7	77.5
21年	92.2	99.0	86.3	108.4	84.0	101.1	93.1	102.0	83.8	84.3	80.5
22年	92.6	98.8	79.5	110.2	76.3	102.0	80.4	104.3	84.9	86.6	75.9
23年	95.8	104.1	73.4	122.7	68.2	109.1	100.4	110.1	85.6	89.3	65.0
24年Ⅰ期	94.8	107.5	65.0	118.4	59.3	114.3	111.0	114.7	79.2	80.3	72.5
Ⅱ期	98.8	116.0	65.5	117.8	59.9	124.2	202.4	115.6	77.7	80.4	62.4
Ⅲ期	94.4	109.2	69.8	109.9	65.6	115.6	161.1	110.6	76.1	76.3	74.6
Ⅳ期	95.7	109.3	75.4	108.1	72.0	116.2	144.3	113.1	77.4	75.2	89.8
25年Ⅰ期	93.2	103.6	67.4	124.4	61.4	109.4	128.0	107.4	80.4	79.8	84.0
24年2月	94.1	107.7	64.9	120.9	59.0	114.6	112.9	114.8	77.3	78.5	70.3
3月	93.7	107.5	62.5	114.3	57.0	114.7	103.4	116.0	76.9	80.2	58.3
4月	99.0	117.0	64.8	116.5	59.3	125.5	224.9	114.6	76.9	79.7	61.2
5月	98.7	116.7	65.4	117.7	59.8	124.9	199.4	116.8	76.7	79.3	62.2
6月	98.6	114.3	66.3	119.3	60.7	122.1	182.9	115.4	79.4	82.2	63.8
7月	95.8	112.2	70.6	116.8	65.8	118.9	180.1	112.2	75.8	78.5	60.6
8月	92.1	108.3	67.5	107.1	63.4	114.8	163.3	109.5	72.1	74.6	58.1
9月	95.2	107.2	71.2	105.8	67.6	113.1	139.9	110.1	80.3	75.9	105.1
10月	93.4	108.6	73.8	107.1	70.4	114.2	142.5	111.1	74.7	74.8	74.0
11月	97.5	109.6	77.2	105.8	74.2	118.9	146.1	115.9	78.4	76.6	88.0
12月	96.1	109.8	75.3	111.5	71.5	115.4	144.4	112.3	79.2	74.2	107.4
25年1月	96.4	106.5	70.2	115.9	65.4	112.4	131.0	110.4	84.0	80.6	103.3
2月	91.6	102.0	66.9	123.4	61.0	107.6	141.4	103.9	78.8	77.9	84.2
3月	91.6	102.3	65.0	133.8	57.8	108.3	111.5	107.9	78.5	81.0	64.4
4月	90.9	103.3	64.5	123.4	58.3	109.5	112.8	109.2	75.7	77.2	67.0
前年同月比(%)	△ 8.2	△ 11.7	△ 0.5	5.9	△ 1.7	△ 12.7	△ 49.8	△ 4.7	△ 1.6	△ 3.1	9.5
季節調整済指数											
24年Ⅰ期	95.5	94.8	87.9	80.7	112.7	101.2	78.8	102.9	96.5	98.2	74.5
Ⅱ期	100.6	117.8	68.6	115.5	63.2	125.0	201.1	116.7	79.1	80.3	71.3
Ⅲ期	95.5	108.5	69.0	107.5	65.2	115.6	165.0	109.8	78.7	77.2	91.1
Ⅳ期	93.9	108.4	71.2	112.4	66.8	115.2	146.2	111.7	75.1	74.6	75.2
25年Ⅰ期	92.9	104.3	69.2	125.8	63.4	110.1	126.1	108.4	79.1	80.0	74.8
24年2月	87.5	100.3	64.3	122.8	58.6	105.7	99.7	106.5	73.8	77.3	58.4
3月	95.9	111.4	66.5	111.9	61.9	118.2	98.9	120.2	77.3	78.5	69.7
4月	103.0	121.3	68.6	112.7	63.6	128.7	232.4	117.4	80.1	81.4	66.6
5月	100.2	118.6	70.0	118.9	63.9	126.1	200.7	118.1	77.5	78.3	71.5
6月	98.5	113.5	67.3	115.0	62.0	120.3	170.2	114.6	79.8	81.1	75.9
7月	96.0	110.1	70.7	114.7	66.3	117.2	175.8	109.0	78.0	78.4	77.0
8月	93.4	107.9	67.7	103.5	63.8	114.4	167.4	108.9	74.5	75.5	72.1
9月	97.1	107.5	68.7	104.2	65.6	115.1	151.9	111.5	83.5	77.7	124.3
10月	91.6	107.1	71.7	111.1	67.5	113.2	143.9	109.9	72.1	72.8	68.0
11月	94.1	108.9	72.1	112.0	67.7	116.4	144.7	113.0	74.6	74.3	74.1
12月	95.9	109.3	69.7	114.1	65.1	116.1	150.0	112.2	78.5	76.6	83.5
25年1月	95.3	106.7	68.5	121.9	63.0	114.0	142.3	111.5	80.0	81.2	74.4
2月	89.5	99.8	69.6	125.6	64.2	104.2	130.4	101.3	78.4	79.9	72.9
3月	93.9	106.5	69.4	129.9	63.1	112.2	105.6	112.5	78.8	79.0	77.1
4月	94.4	106.6	68.0	120.4	62.2	111.7	117.8	111.2	79.0	79.0	72.9
前月比(%)	0.5	0.1	△ 2.0	△ 7.3	△ 1.4	△ 0.4	11.6	△ 1.2	0.3	0.0	△ 5.4

平成23年の数値は年間補正済。平成24年の数値は年間補正後若干変動する場合がある。