

毎月勤労統計調査地方調査結果月報

佐賀県の賃金・労働時間・雇用の動き

平成26年 8月分

<<目次>>

結果の概要

[主要指標](#)

[平成26年 8月分調査結果概要](#)

平成26年 8月結果

[賃金推移](#)

[労働時間推移](#)

[雇用推移](#)

就業形態別

[就業形態別賃金](#)

[就業形態別労働時間](#)

[労働者数及び労働異動率・事業所規模別賃金, 労働時間及び雇用](#)

指数表

- 第1表 現金給与総額指数(名目)
- 第2表 現金給与総額指数(実質)
- 第3表 きまって支給する給与指数(名目)
- 第4表 所定内給与指数(名目)
- 第5表 総実労働時間指数
- 第6表 所定内労働時間指数
- 第7表 所定外労働時間指数
- 第8表 常用雇用指数

結果原表

- 第9表 産業, 性別常用労働者の1人平均月間現金給与額
([5人以上規模](#) [30人以上規模](#))
- 第10表 産業, 性別常用労働者の1人平均月間出勤日数及び実労働時間数
([5人以上規模](#) [30人以上規模](#))
- 第11表 産業, 性別常用労働者数及びパートタイム労働者比率
([5人以上規模](#) [30人以上規模](#))

毎月勤労統計調査全国調査結果 ([全国調査結果](#) [佐賀県と全国の比較](#))

- 第10表 常用労働者の給与, 労働時間及び雇用
- 第11表 就業形態別給与, 労働時間及び雇用
- 第12表 就業形態別給与, 労働時間及び雇用の全国との比較

参 考

[佐賀県の主要実数表](#)

[平成26年夏季賞与の支給状況](#)

[平成26年夏季賞与の支給状況\(産業別支給月数等\)](#)

[毎月勤労統計調査地方調査の説](#)

[利用上の注意](#)

利用上の注意

1 調査対象事業所の抽出替え及びギャップ修正について

(1) 事業所規模30人以上の事業所は、おおむね3年ごとに、調査対象事業所の抽出替え(事業所の入れ替え)を行っている。今回平成24年1月分調査の際、平成21年経済センサス基礎調査の結果に基づき、抽出替えを実施した。

この抽出替えにより生じる新旧調査結果の乖離(ギャップ)を指数から排除し、正確な時系列比較を行うため、賃金指数及び労働時間指数を指数作成開始時(平成21年2月)に遡って改訂した。

増減率についても、同様に遡って、改訂後の指数から計算したものに改訂した。また、雇用指数は、平成19年2月分まで遡って改訂し、増減率についても同様に遡って、改訂後の指数から計算したものに改訂した(ギャップ修正)。

ただし、実数についてはギャップ修正を行っていないので、時系列比較は原則として指数により行うこと。

(2) 事業所規模5~29人の事業所については、半年ごと(1月・7月)に調査対象事業所を3分の1ずつ抽出替えをしているが、これに伴う調整は行っていないので、事業所規模5人以上の事業所に関する数値を利用する際は、そのことに留意すること。

2 指数の基準時更新について

平成24年1月分から、平成22年を基準年とした指数(平成22年平均=100)としている。

また、実質賃金指数は、消費者物価指数の基準時更新(平成22年平均=100)に伴い、過去にさかのぼって、改訂している。

なお、実質賃金指数は、名目賃金指数を消費者物価指数(佐賀市の帰属家賃を除く総合)で除したものである。

3 日本標準産業分類の改訂について

平成22年1月分から、平成19年11月分改訂の日本標準産業分類に基づき、集計・公表を行っている。

4 その他

(1) 産業名については以下のとおり

- ・「鉱業, 採石業等」=「鉱業, 採石業, 砂利採取業」
- ・「電気・ガス業」=「電気・ガス・熱供給・水道業」
- ・「不動産, 物品賃貸等」=「不動産業, 物品賃貸業」
- ・「学術研究等」=「学術研究, 専門・技術サービス業」
- ・「飲食サービス業等」=「宿泊業, 飲食サービス業」
- ・「生活関連サービス等」=「生活関連サービス業, 娯楽業」
- ・「その他のサービス業」=「サービス業(他に分類されないもの)」

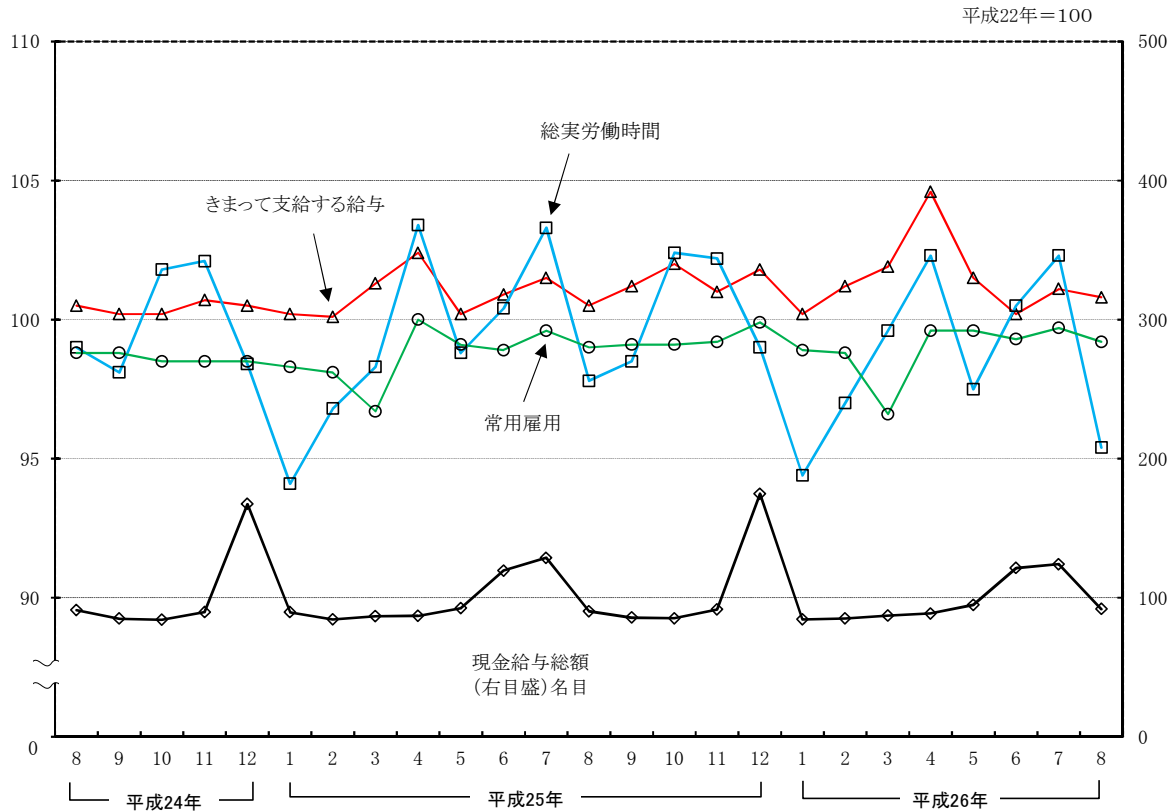
(2) 「-」は該当がないもの、「X」は調査事業所が少数であるため公表しないものである

佐賀県 毎月勤労統計調査主要指標（事業所規模30人以上）

	現金給与総額 (名目)		現金給与総額 (実質)		きまって支給 する給与		総実労働時間		所定外労働時間				常用雇用	
	指数	対前年 同月比	指数	対前年 同月比	指数	対前年 同月比	指数	対前年 同月比	指数	対前年 同月比	うち製造業		指数	対前年 同月比
		%		%		%		%		%		%		%
平成 22年	100.0	-	100.0	-	100.0	-	100.0	-	100.0	-	100.0	-	100.0	-
23年	100.4	0.5	100.9	0.9	100.8	0.8	100.0	0.0	105.9	5.9	105.5	5.5	98.3	-1.7
24年	100.2	-0.2	100.7	-0.2	100.9	0.1	100.2	0.2	101.8	-3.9	104.3	-1.1	99.3	1.0
25年	101.3	1.1	101.5	0.8	101.1	0.2	99.6	-0.6	107.3	5.4	116.4	11.6	98.9	-0.4
25年 8月	90.2	-1.0	90.0	-1.7	100.5	0.0	97.8	-1.2	104.6	7.6	115.2	8.7	99.0	0.2
9月	85.7	0.8	85.2	-0.4	101.2	1.0	98.5	0.4	114.8	20.3	127.8	27.8	99.1	0.3
10月	85.3	1.3	84.8	0.1	102.0	1.8	102.4	0.6	115.7	22.6	133.1	53.3	99.1	0.6
11月	91.6	2.1	91.1	0.8	101.0	0.3	102.2	0.1	118.5	19.6	127.8	33.1	99.2	0.7
12月	174.7	4.4	173.1	2.2	101.8	1.3	99.0	0.6	122.2	16.8	134.4	28.5	99.9	1.4
26年 1月	84.4	-5.8	84.0	-7.1	100.2	0.0	94.4	0.3	113.9	8.9	125.2	21.2	98.9	0.6
2月	85.2	0.9	85.1	-0.5	101.2	1.1	97.0	0.2	115.7	21.3	131.1	19.3	98.8	0.7
3月	87.2	0.6	86.9	-0.9	101.9	0.6	99.6	1.3	124.1	17.5	133.1	12.3	96.6	-0.1
4月	88.7	2.0	86.5	-1.4	104.6	2.1	102.3	-1.1	112.0	7.1	120.5	7.0	99.6	-0.4
5月	94.8	2.6	91.9	-1.1	101.5	1.3	97.5	-1.3	102.8	0.9	107.3	11.0	99.6	0.5
6月	121.4	1.5	117.9	-1.8	100.2	-0.7	100.5	0.1	93.5	-2.0	104.6	0.0	99.3	0.4
7月	124.2	-3.6	120.1	-7.1	101.1	-0.4	102.3	-1.0	102.8	-1.7	112.6	0.0	99.7	0.1
8月	91.9	1.9	88.5	-1.7	100.8	0.3	95.4	-2.5	96.3	-7.9	110.6	-4.0	99.2	0.2

注：指数は平成22年＝100である。

事業所規模30人以上 佐賀県 賃金、労働時間及び雇用指数の推移



平成26年8月分 結果の概要

1 事業所規模 5人以上（30人以上を含む）の結果

（1）賃金

常用労働者（パートを含む常勤者、臨時又は日雇労働者では前2カ月の各月にそれぞれ18日以上雇われた者、以下同じ。）の一人平均現金給与総額は 249,512円で、前年同月比 0.9%減であった。

このうち、きまって支給する給与（基本給に残業手当、通勤手当等就業規則で決まった給与を加えたもの、ただし賞与を除く）は 228,643円で、前年同月比 0.9%減であった。特別に支払われた給与（賞与、ベースアップの追給など支払及び支払額が決まっていない給与）は 20,869円であった。

（2）労働時間

常用労働者一人平均の総実労働時間は 148.3時間で、前年同月比 3.3%減であった。

このうち、所定外労働時間は9.0時間で、前年同月比 11.7%減であった。

なお、製造業の所定外労働時間は15.4時間で、前年同月比 1.3%増であった。

（3）雇用

5人以上事業所の常用労働者数は 252,206人で、前年同月比 0.6%減であった。

2 事業所規模30人以上の結果

（1）賃金

常用労働者一人平均の現金給与総額は 264,215円で、前年同月比 1.9%増であった。

このうち、きまって支給する給与は241,729円で、前年同月比 0.3%増であった。

また、特別に支払われた給与は 22,486円であった。

（2）労働時間

常用労働者一人平均の総実労働時間は 151.0時間で、前年同月比 2.5%減であった。

このうち、所定外労働時間は 10.4時間で、前年同月比 7.9%減であった。

なお、製造業の所定外労働時間は 16.7時間で、前年同月比 4.0%減であった。

（3）雇用

30人以上事業所の常用労働者数は 139,685人で、前年同月比 0.2%増であった。

表－1 常用労働者1人平均月間現金給与額

(事業所規模5人以上)

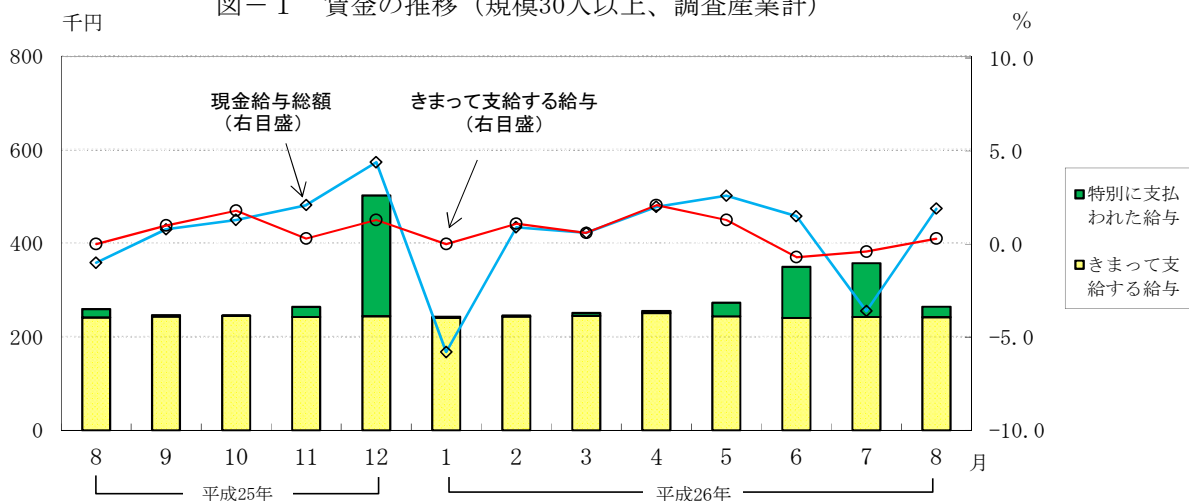
※事業所規模30人以上を含む

	現金給与総額		きまって支給する給与		所定内給与		特別に支払われた給与	
	前年同月比	前年同月比	前年同月比	前年同月比	前年同月比	前年同月比	前年同月差	
	円	%	円	%	円	%	円	円
調査産業計	249,512	-0.9	228,643	-0.9	214,420	-0.5	20,869	-403
鉱業，採石業等	X	X	X	X	X	X	X	X
建設業	323,219	-11.5	252,393	-12.7	241,062	-11.4	70,826	-5,135
製造業	262,426	1.4	224,842	-2.5	199,820	-2.5	37,584	9,374
電気・ガス業	439,993	2.7	439,993	2.9	351,043	2.0	0	0
情報通信業	373,931	-3.7	262,299	-5.0	230,165	-10.7	111,632	-467
運輸業，郵便業	206,306	-10.4	202,202	-10.4	177,095	-6.3	4,104	-533
卸売業，小売業	219,321	-7.5	205,371	-5.7	197,041	-4.7	13,950	-5,640
金融業，保険業	331,142	10.6	329,996	10.2	305,889	7.6	1,146	1,093
不動産，物品賃貸等	X	X	X	X	X	X	X	X
学術研究等	362,909	12.3	362,909	12.2	343,053	17.5	0	0
飲食サービス業等	121,220	7.1	118,589	12.2	114,576	12.1	2,631	-4,733
生活関連サービス等	213,496	5.3	199,865	8.6	186,338	8.6	13,631	-5,383
教育，学習支援業	331,567	2.7	331,567	4.3	330,655	4.5	0	-4,896
医療，福祉	228,938	-2.1	219,107	-0.6	211,107	-0.6	9,831	-3,362
複合サービス事業	272,209	-0.3	271,476	-0.5	266,680	-1.1	733	733
その他のサービス業	226,938	14.4	203,885	13.4	190,857	12.6	23,053	4,440

(事業所規模30人以上)

	現金給与総額		きまって支給する給与		所定内給与		特別に支払われた給与	
	前年同月比	前年同月比	前年同月比	前年同月比	前年同月比	前年同月比	前年同月差	
	円	%	円	%	円	%	円	円
調査産業計	264,215	1.9	241,729	0.3	223,216	0.6	22,486	4,205
鉱業，採石業等	-	-	-	-	-	-	-	-
建設業	461,204	0.9	290,997	-0.5	280,097	2.3	170,207	6,159
製造業	270,279	3.0	238,227	-1.6	210,146	-0.5	32,052	11,901
電気・ガス業	439,993	2.7	439,993	2.9	351,043	2.0	0	0
情報通信業	524,544	3.6	300,064	-0.8	267,974	-3.5	224,480	20,639
運輸業，郵便業	195,021	-13.3	188,212	-13.4	156,428	-12.9	6,809	-633
卸売業，小売業	193,180	1.8	191,628	2.1	181,194	0.4	1,552	-416
金融業，保険業	388,305	3.5	384,646	2.6	357,020	2.2	3,659	3,659
不動産，物品賃貸等	X	X	X	X	X	X	X	X
学術研究等	353,943	25.5	353,943	25.4	327,591	20.3	0	0
飲食サービス業等	122,288	-1.0	122,288	-0.9	117,623	0.8	0	-91
生活関連サービス等	249,345	-0.3	221,032	0.0	199,536	-1.3	28,313	-718
教育，学習支援業	359,199	2.8	359,199	2.8	358,203	2.8	0	0
医療，福祉	249,073	1.3	246,125	1.2	235,133	0.8	2,948	248
複合サービス事業	X	X	X	X	X	X	X	X
その他のサービス業	195,814	7.2	173,074	3.9	157,137	2.1	22,740	6,574

図－1 賃金の推移（規模30人以上、調査産業計）



注：折線グラフは前年同月比、棒グラフは支給額。

表－２ 常用労働者 1 人平均月間出勤日数及び労働時間数

(事業所規模 5 人以上)

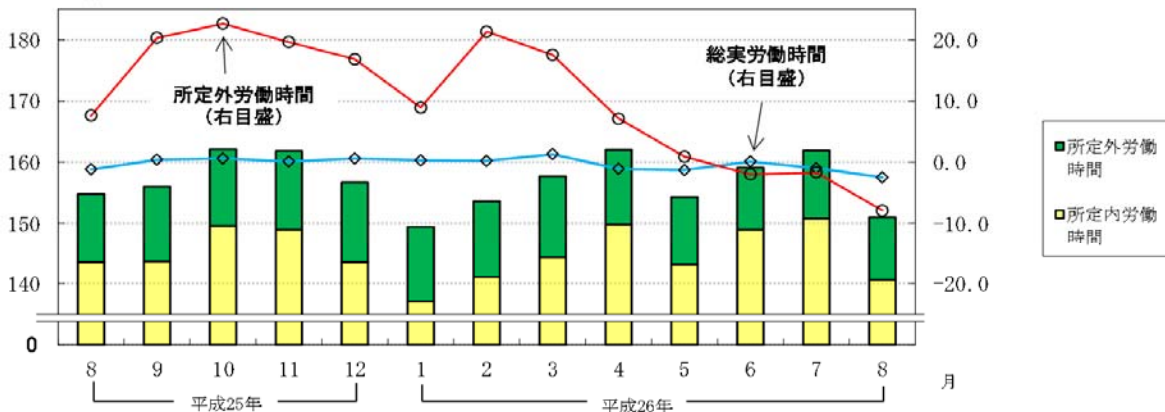
※事業所規模30人以上を含む

	出勤日数		総実労働時間		所定内労働時間		所定外労働時間	
	日	前年同月差	時間	前年同月比	時間	前年同月比	時間	前年同月比
調査産業計	19.0	-0.6	148.3	-3.3	139.3	-2.8	9.0	-11.7
鉱業，採石業等	X	X	X	X	X	X	X	X
建設業	20.1	-0.6	160.4	-7.1	153.1	-4.8	7.3	-38.7
製造業	19.0	-0.3	158.3	-3.4	142.9	-3.9	15.4	1.3
電気・ガス業	18.8	-0.8	161.2	-2.7	138.7	-4.7	22.5	11.4
情報通信業	20.8	0.5	171.7	1.3	152.5	-3.0	19.2	54.8
運輸業，郵便業	20.5	-0.8	171.4	-8.7	150.7	-2.0	20.7	-39.0
卸売業，小売業	19.4	-1.1	144.1	-4.6	137.5	-4.2	6.6	-10.8
金融業，保険業	19.2	-1.2	156.5	-4.5	144.1	-7.1	12.4	40.9
不動産，物品賃貸等	X	X	X	X	X	X	X	X
学術研究等	18.5	-1.9	150.6	-9.0	141.4	-4.7	9.2	-45.9
飲食サービス業等	19.2	0.9	129.1	6.8	120.7	5.8	8.4	25.3
生活関連サービス等	19.7	-0.3	154.0	1.2	146.2	0.2	7.8	25.8
教育，学習支援業	14.7	-1.2	109.9	-9.6	106.6	-8.7	3.3	-31.3
医療，福祉	18.6	-0.5	141.4	0.8	138.9	1.0	2.5	-10.7
複合サービス事業	19.0	-1.9	150.1	-9.8	146.7	-10.6	3.4	54.6
その他のサービス業	19.7	0.4	152.3	2.1	144.5	2.2	7.8	1.3

(事業所規模 30 人以上)

	出勤日数		総実労働時間		所定内労働時間		所定外労働時間	
	日	前年同月差	時間	前年同月比	時間	前年同月比	時間	前年同月比
調査産業計	18.8	-0.5	151.0	-2.5	140.6	-2.1	10.4	-7.9
鉱業，採石業等	-	-	-	-	-	-	-	-
建設業	19.3	-1.8	154.2	-10.3	149.1	-7.9	5.1	-49.0
製造業	19.0	0.0	162.7	-1.0	146.0	-0.7	16.7	-4.0
電気・ガス業	18.8	-0.8	161.2	-2.7	138.7	-4.7	22.5	11.4
情報通信業	21.5	0.1	179.6	0.6	163.4	-0.1	16.2	8.0
運輸業，郵便業	20.7	-0.5	181.6	-7.8	153.7	-2.2	27.9	-29.7
卸売業，小売業	19.6	0.0	145.6	4.1	138.8	2.5	6.8	47.8
金融業，保険業	19.7	-0.7	161.1	-1.0	144.6	-0.8	16.5	-3.0
不動産，物品賃貸等	X	X	X	X	X	X	X	X
学術研究等	17.1	-0.8	138.6	-3.6	129.2	-6.5	9.4	67.7
飲食サービス業等	18.1	0.5	122.0	1.3	116.1	1.8	5.9	-7.8
生活関連サービス等	20.3	-1.0	168.0	-1.9	156.1	-4.1	11.9	38.3
教育，学習支援業	14.5	-1.4	105.4	-8.9	104.9	-9.1	0.5	25.2
医療，福祉	18.4	-0.7	142.6	-1.5	139.9	-1.6	2.7	3.8
複合サービス事業	X	X	X	X	X	X	X	X
その他のサービス業	18.9	-0.1	146.6	1.0	136.7	0.4	9.9	10.0

図－２ 労働時間の推移 (規模30人以上、調査産業計) %



注：折れ線グラフは前年同月比、棒グラフは労働時間。

表－3 常用労働者数及び労働異動率

(事業所規模5人以上)

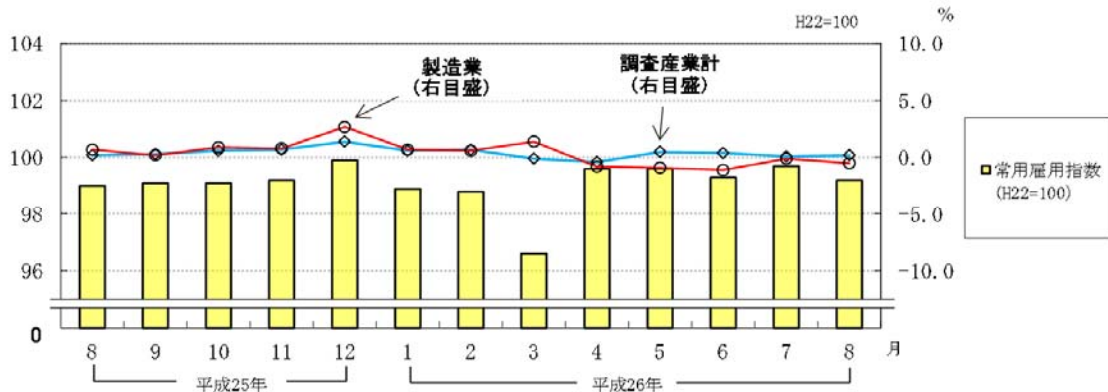
※事業所規模30人以上を含む

	常用労働者数				入職率		離職率	
	前年同月比	労働者数	パート労働者数	比率	前年同月差	前年同月差	前年同月差	前年同月差
	人	%	人	%	%	ポイント	%	ポイント
調査産業計	252,206	-0.6	53,249	21.1	1.27	-0.14	1.55	-0.32
鉱業，採石業等	X	X	X	X	X	X	X	X
建設業	18,545	1.2	1,086	5.9	1.28	-0.22	1.36	0.26
製造業	52,289	-3.7	9,121	17.4	0.78	0.05	0.92	-1.12
電気・ガス業	1,933	0.4	85	4.4	6.85	5.09	8.03	5.81
情報通信業	2,953	10.6	172	5.8	0.00	-0.41	0.20	-0.03
運輸業，郵便業	16,111	2.6	2,656	16.5	0.79	-1.57	1.49	0.18
卸売業，小売業	42,084	-1.8	14,792	35.1	0.20	-1.89	1.47	-0.23
金融業，保険業	7,462	-0.4	1,379	18.5	1.83	1.83	0.91	0.27
不動産，物品賃貸等	X	X	X	X	X	X	X	X
学術研究等	3,232	5.4	292	9.0	0.70	-1.59	2.16	0.07
飲食サービス業等	14,387	0.9	7,815	54.3	5.64	2.05	3.37	0.69
生活関連サービス等	8,532	-8.4	2,409	28.2	0.81	-0.21	7.31	4.45
教育，学習支援業	16,880	8.8	2,003	11.9	0.73	-0.42	1.52	-2.00
医療，福祉	46,655	2.0	9,000	19.3	2.09	1.03	0.82	-1.00
複合サービス事業	6,514	-5.6	104	1.6	0.15	-0.56	1.06	0.35
その他のサービス業	13,103	-6.8	2,091	16.0	0.63	-0.72	1.10	-0.75

(事業所規模30人以上)

	常用労働者数				入職率		離職率	
	前年同月比	労働者数	パート労働者数	比率	前年同月差	前年同月差	前年同月差	前年同月差
	人	%	人	%	%	ポイント	%	ポイント
調査産業計	139,685	0.2	25,312	18.1	1.05	0.15	1.52	-0.01
鉱業，採石業等	-	-	-	-	-	-	-	-
建設業	6,036	1.7	256	4.2	0.58	0.35	0.12	-1.43
製造業	40,824	-0.5	5,511	13.5	0.68	0.06	1.12	0.30
電気・ガス業	1,933	0.4	85	4.4	6.85	5.09	8.03	5.81
情報通信業	1,467	-0.2	172	11.7	0.00	-0.75	0.41	0.00
運輸業，郵便業	9,689	0.3	1,760	18.2	1.31	1.01	2.47	0.40
卸売業，小売業	15,166	-0.8	6,363	42.0	0.22	-0.97	1.27	-0.20
金融業，保険業	2,305	-2.2	22	1.0	0.94	0.94	2.85	0.85
不動産，物品賃貸等	X	X	X	X	X	X	X	X
学術研究等	1,201	-1.8	158	13.2	1.93	-0.62	1.17	-0.88
飲食サービス業等	5,128	-2.9	3,069	59.8	4.18	-0.19	3.93	-0.02
生活関連サービス等	4,231	-3.9	900	21.3	1.73	-0.43	2.65	-1.42
教育，学習支援業	9,416	8.6	777	8.3	0.71	-0.18	1.50	-0.15
医療，福祉	29,978	4.2	4,333	14.5	1.40	0.73	1.19	-0.52
複合サービス事業	X	X	X	X	X	X	X	X
その他のサービス業	7,651	-11.1	1,886	24.7	0.53	-0.60	1.42	-0.15

図－3 雇用の推移（規模30人以上、調査産業計）



注：折線グラフは前年同月比、棒グラフは平成22年=100とした常用労働者数（指数）。

表－４ 就業形態別１人平均月間現金給与額

－事業所規模5人以上－

※事業所規模30人以上を含む

(一般労働者)

	現金給与総額 円	きまって支給する 給与 円	所定内給与 円	特別に支払われた 給与 円
調査産業計	291,018	264,969	247,684	26,049
製造業	297,381	252,349	223,660	45,032
卸売業，小売業	291,296	269,885	258,150	21,411
医療，福祉	258,405	246,430	236,644	11,975

(パートタイム労働者)

	現金給与総額 円	きまって支給する 給与 円	所定内給与 円	特別に支払われた 給与 円
調査産業計	95,208	93,595	90,754	1,613
製造業	96,196	94,031	86,447	2,165
卸売業，小売業	88,503	88,114	85,973	389
医療，福祉	104,348	103,581	103,134	767

－事業所規模30人以上－

(一般労働者)

	現金給与総額 円	きまって支給する 給与 円	所定内給与 円	特別に支払われた 給与 円
調査産業計	299,224	272,110	250,369	27,114
製造業	294,384	257,413	226,335	36,971
卸売業，小売業	263,165	260,933	244,818	2,232
医療，福祉	269,530	266,353	253,589	3,177

(パートタイム労働者)

	現金給与総額 円	きまって支給する 給与 円	所定内給与 円	特別に支払われた 給与 円
調査産業計	106,246	104,644	100,697	1,602
製造業	116,166	115,563	106,645	603
卸売業，小売業	97,014	96,396	93,767	618
医療，福祉	127,049	125,467	125,045	1,582

表－５ 就業形態別 1人平均月間出勤日数及び労働時間

－事業所規模5人以上－

(一般労働者)

※事業所規模30人以上を含む

	出 勤 日 数	総 実 労 働 時 間	所 定 内 労 働 時 間	所 定 外 労 働 時 間
	日	時間	時間	時間
調 査 産 業 計	20.3	167.5	155.0	12.5
製 造 業	19.5	168.8	151.4	17.4
卸 売 業 , 小 売 業	21.6	177.6	166.5	11.1
医 療 , 福 祉	20.6	155.6	152.2	3.4

(パートタイム労働者)

	出 勤 日 数	総 実 労 働 時 間	所 定 内 労 働 時 間	所 定 外 労 働 時 間
	日	時間	時間	時間
調 査 産 業 計	17.0	104.9	102.7	2.2
製 造 業	18.1	136.7	133.4	3.3
卸 売 業 , 小 売 業	19.0	111.1	109.1	2.0
医 療 , 福 祉	12.7	75.7	75.4	0.3

－事業所規模30人以上－

(一般労働者)

	出 勤 日 数	総 実 労 働 時 間	所 定 内 労 働 時 間	所 定 外 労 働 時 間
	日	時間	時間	時間
調 査 産 業 計	20.0	166.9	153.7	13.2
製 造 業	19.2	169.1	150.2	18.9
卸 売 業 , 小 売 業	21.6	176.7	168.6	8.1
医 療 , 福 祉	20.2	156.9	154.0	2.9

(パートタイム労働者)

	出 勤 日 数	総 実 労 働 時 間	所 定 内 労 働 時 間	所 定 外 労 働 時 間
	日	時間	時間	時間
調 査 産 業 計	16.2	102.9	100.0	2.9
製 造 業	17.2	128.2	122.7	5.5
卸 売 業 , 小 売 業	17.9	107.1	105.6	1.5
医 療 , 福 祉	13.0	76.9	76.4	0.5

表－6 就業形態別労働者数及び労働異動率

－事業所規模5人以上－

※事業所規模30人以上を含む

	一般労働者			パートタイム労働者		
	一般労働者数	入職率	離職率	パートタイム労働者数	入職率	離職率
	人	%	%	人	%	%
調査産業計	198,957	0.97	1.06	53,249	2.40	3.35
製造業	43,168	0.57	0.88	9,121	1.78	1.11
卸売業，小売業	27,292	0.20	0.35	14,792	0.22	3.48
医療，福祉	37,655	1.68	0.84	9,000	3.81	0.78

－事業所規模30人以上－

	一般労働者			パートタイム労働者		
	一般労働者数	入職率	離職率	パートタイム労働者数	入職率	離職率
	人	%	%	人	%	%
調査産業計	114,373	0.88	1.33	25,312	1.83	2.39
製造業	35,313	0.62	1.01	5,511	1.03	1.82
卸売業，小売業	8,803	0.00	0.49	6,363	0.51	2.33
医療，福祉	25,645	1.21	1.22	4,333	2.58	1.01

表－7 事業所規模別賃金，労働時間及び雇用（常用労働者）

調査産業計

事業所規模	現金給与	きまって支給する	所定内	特別に支	出勤	総実	所定内	所定外	常用	パート
	総額	支給する	給与	払われた	日数	労働時間	労働時間	労働時間	労働者数	タイム比率
	円	円	円	円	日	時間	時間	時間	人	%
5～29人										
計	231,222	212,363	203,476	18,859	19.2	145.0	137.7	7.3	112,521	24.8
男	292,803	267,464	-	25,339	20.1	161.0	150.8	10.2	58,380	10.0
女	164,687	152,830	-	11,857	18.2	127.6	123.5	4.1	54,141	40.8
30～99人										
計	256,538	233,905	219,151	22,633	19.0	151.1	141.4	9.7	76,112	20.6
男	317,690	279,538	-	38,152	19.3	162.0	147.6	14.4	40,747	11.2
女	186,038	181,297	-	4,741	18.6	138.5	134.2	4.3	35,365	31.4
100人以上										
計	273,409	251,100	228,085	22,309	18.6	150.9	139.6	11.3	63,573	15.1
男	339,076	302,295	-	36,781	18.8	158.7	143.3	15.4	34,193	6.8
女	197,060	191,577	-	5,483	18.3	141.8	135.3	6.5	29,380	24.9

第1表 現金給与総額指数（名目）

（事業所規模5人以上）

平成22年平均=100

平成	調査産業計	建設業	製造業	電気・ガス業	情報通信業	運輸業、郵便業	卸売業、小売業	金融業、保険業	教育、学習支援業	医療、福祉	複合サービス事業
22年	100.0	100.0	100.0	100.0	100.0	100.0	100.0	100.0	100.0	100.0	100.0
23年	98.8	102.6	94.9	105.8	92.6	99.2	106.6	112.5	100.9	97.6	100.3
24年	100.5	114.9	97.5	96.0	67.7	90.7	113.4	118.4	95.1	101.5	97.8
25年	103.3	125.6	100.3	78.6	71.2	86.6	120.4	102.5	106.1	105.1	101.9
25年 8月	95.7	133.4	93.3	74.4	81.8	86.7	122.0	76.5	84.0	92.2	77.1
9月	88.5	111.0	88.6	75.6	59.3	79.3	111.7	76.9	80.6	86.9	76.7
10月	88.1	107.9	84.3	75.5	58.2	78.7	110.9	80.6	81.4	88.3	79.9
11月	92.1	108.9	91.9	73.8	57.4	88.9	112.2	101.4	79.7	90.6	77.5
12月	178.5	202.8	179.8	98.5	132.9	90.0	222.6	157.9	231.9	182.4	196.9
26年 1月	87.4	105.0	84.2	74.8	54.7	77.8	106.1	77.6	80.0	87.1	80.4
2月	86.8	98.1	87.2	76.8	57.9	79.2	98.2	79.7	81.9	87.5	80.2
3月	90.3	104.7	87.5	77.6	58.6	85.8	106.1	89.2	84.8	90.9	80.5
4月	91.1	99.1	91.5	78.9	79.9	84.9	102.4	80.8	94.5	89.4	78.4
5月	93.4	96.7	83.5	75.0	56.7	90.4	106.6	183.8	84.7	88.3	79.4
6月	122.3	132.7	104.2	151.3	98.1	74.6	113.8	163.7	199.2	113.2	92.3
7月	124.2	109.0	133.2	75.9	74.4	93.6	161.5	93.0	104.1	130.7	185.4
8月	94.8	118.1	94.6	76.4	78.8	77.7	112.8	84.6	86.3	90.3	76.9

（事業所規模30人以上）

平成	調査産業計	建設業	製造業	電気・ガス業	情報通信業	運輸業、郵便業	卸売業、小売業	金融業、保険業	教育、学習支援業	医療、福祉	複合サービス事業
22年	100.0	100.0	100.0	100.0	100.0	100.0	100.0	100.0	100.0	100.0	100.0
23年	100.4	109.5	94.9	105.8	96.9	105.0	105.7	104.2	100.3	104.8	100.3
24年	100.2	109.1	98.2	96.0	77.8	95.0	101.4	X	103.1	103.8	X
25年	101.3	113.9	98.3	78.6	85.0	93.0	101.6	117.9	99.8	110.0	X
25年 8月	90.2	149.9	87.7	74.4	103.7	90.9	94.1	79.6	74.6	92.0	X
9月	85.7	95.1	87.3	75.6	64.2	85.5	91.3	81.4	74.5	91.3	X
10月	85.3	94.1	83.4	75.5	62.5	87.0	90.3	81.1	74.4	93.9	X
11月	91.6	94.6	91.2	73.8	61.8	100.7	91.8	150.0	72.8	99.0	X
12月	174.7	199.1	173.2	98.5	175.3	110.1	148.5	159.2	218.8	195.9	X
26年 1月	84.4	96.6	81.9	74.8	59.5	84.0	88.3	79.3	74.5	93.4	X
2月	85.2	93.9	84.7	76.8	63.0	86.8	88.9	79.9	74.6	92.1	X
3月	87.2	92.9	85.0	77.6	62.7	95.0	90.5	91.4	80.1	93.5	X
4月	88.7	98.9	85.1	78.9	94.3	92.4	95.2	82.6	85.9	93.3	X
5月	94.8	93.9	80.5	75.0	60.2	103.0	95.7	338.8	76.8	92.6	X
6月	121.4	168.4	104.4	151.3	98.1	74.1	102.8	140.6	199.5	115.0	X
7月	124.2	96.5	135.4	75.9	101.2	84.1	139.0	81.6	85.1	142.8	X
8月	91.9	151.3	90.3	76.4	107.4	78.8	95.8	82.4	76.7	93.2	X

※「事業所規模5人以上」には30人以上の事業所も含む

※「X」は調査事業所が少ないため公表しないもの

第2表 現金給与総額指数（実質）

（事業所規模5人以上）

平成22年平均=100

平成	調査産業計	建設業	製造業	電気・ガス業	情報通信業	運輸業、郵便業	卸売業、小売業	金融業、保険業	教育、学習支援業	医療、福祉	複合サービス事業
22年	100.0	100.0	100.0	100.0	100.0	100.0	100.0	100.0	100.0	100.0	100.0
23年	99.3	103.1	95.4	106.3	93.1	99.7	107.1	113.1	101.4	98.1	100.8
24年	101.0	115.5	98.0	96.5	68.0	91.2	114.0	119.0	95.6	102.0	98.3
25年	103.5	125.9	100.5	78.8	71.3	86.8	120.6	102.7	106.3	105.3	102.1
25年 8月	95.5	133.1	93.1	74.3	81.6	86.5	121.8	76.3	83.8	92.0	76.9
9月	88.0	110.3	88.1	75.1	58.9	78.8	111.0	76.4	80.1	86.4	76.2
10月	87.6	107.3	83.8	75.0	57.9	78.2	110.2	80.1	80.9	87.8	79.4
11月	91.6	108.4	91.4	73.4	57.1	88.5	111.6	100.9	79.3	90.1	77.1
12月	176.9	201.0	178.2	97.6	131.7	89.2	220.6	156.5	229.8	180.8	195.1
26年 1月	87.0	104.5	83.8	74.4	54.4	77.4	105.6	77.2	79.6	86.7	80.0
2月	86.7	98.0	87.1	76.7	57.8	79.1	98.1	79.6	81.8	87.4	80.1
3月	89.9	104.3	87.2	77.3	58.4	85.5	105.7	88.8	84.5	90.5	80.2
4月	88.8	96.6	89.2	76.9	77.9	82.7	99.8	78.8	92.1	87.1	76.4
5月	90.5	93.7	80.9	72.7	54.9	87.6	103.3	178.1	82.1	85.6	76.9
6月	118.7	128.8	101.2	146.9	95.2	72.4	110.5	158.9	193.4	109.9	89.6
7月	120.1	105.4	128.8	73.4	72.0	90.5	156.2	89.9	100.7	126.4	179.3
8月	91.3	113.8	91.1	73.6	75.9	74.9	108.7	81.5	83.1	87.0	74.1

（事業所規模30人以上）

平成	調査産業計	建設業	製造業	電気・ガス業	情報通信業	運輸業、郵便業	卸売業、小売業	金融業、保険業	教育、学習支援業	医療、福祉	複合サービス事業
22年	100.0	100.0	100.0	100.0	100.0	100.0	100.0	100.0	100.0	100.0	100.0
23年	100.9	110.1	95.4	106.3	97.4	105.5	106.2	104.7	100.8	105.3	100.8
24年	100.7	109.6	98.7	96.5	78.2	95.5	101.9	X	103.6	104.3	X
25年	101.5	114.1	98.5	78.8	85.2	93.2	101.8	118.1	100.0	110.2	X
25年 8月	90.0	149.6	87.5	74.3	103.5	90.7	93.9	79.4	74.5	91.8	X
9月	85.2	94.5	86.8	75.1	63.8	85.0	90.8	80.9	74.1	90.8	X
10月	84.8	93.5	82.9	75.0	62.1	86.5	89.8	80.6	74.0	93.3	X
11月	91.1	94.1	90.7	73.4	61.5	100.2	91.3	149.3	72.4	98.5	X
12月	173.1	197.3	171.7	97.6	173.7	109.1	147.2	157.8	216.8	194.2	X
26年 1月	84.0	96.1	81.5	74.4	59.2	83.6	87.9	78.9	74.1	92.9	X
2月	85.1	93.8	84.6	76.7	62.9	86.7	88.8	79.8	74.5	92.0	X
3月	86.9	92.5	84.7	77.3	62.5	94.6	90.1	91.0	79.8	93.1	X
4月	86.5	96.4	82.9	76.9	91.9	90.1	92.8	80.5	83.7	90.9	X
5月	91.9	91.0	78.0	72.7	58.3	99.8	92.7	328.3	74.4	89.7	X
6月	117.9	163.5	101.4	146.9	95.2	71.9	99.8	136.5	193.7	111.7	X
7月	120.1	93.3	130.9	73.4	97.9	81.3	134.4	78.9	82.3	138.1	X
8月	88.5	145.8	87.0	73.6	103.5	75.9	92.3	79.4	73.9	89.8	X

※「事業所規模5人以上」には30人以上の事業所も含む

※「X」は調査事業所が少ないため公表しないもの

第3表 きまって支給する給与指数（名目）

（事業所規模5人以上）

平成22年平均=100

平成	調査産業計	建設業	製造業	電気・ガス業	情報通信業	運輸業、郵便業	卸売業、小売業	金融業、保険業	教育、学習支援業	医療、福祉	複合サービス事業
22年	100.0	100.0	100.0	100.0	100.0	100.0	100.0	100.0	100.0	100.0	100.0
23年	98.8	101.9	97.0	105.4	94.5	101.1	98.7	110.9	100.4	100.8	101.0
24年	100.5	113.2	99.0	99.0	68.6	94.6	111.4	113.8	92.2	103.2	99.5
25年	102.4	119.8	100.2	97.5	74.3	92.6	116.3	96.9	104.1	104.0	102.0
25年 8月	103.5	118.3	99.8	97.1	75.7	96.4	127.3	96.5	104.5	102.5	99.7
9月	102.9	118.3	102.6	98.7	75.3	90.0	124.6	96.8	101.7	102.4	99.3
10月	103.3	120.8	101.0	98.6	75.6	89.3	123.5	92.0	102.7	103.9	103.3
11月	102.9	119.1	101.4	96.4	74.3	94.6	124.4	95.5	100.5	100.6	100.3
12月	103.7	119.4	101.8	96.2	74.0	93.7	124.0	92.9	101.1	104.2	101.8
26年 1月	100.8	111.3	99.1	97.7	71.1	87.7	115.8	97.6	101.1	101.7	104.0
2月	101.7	109.0	102.6	100.3	75.2	89.9	110.7	100.2	103.4	103.1	103.8
3月	102.7	113.0	101.7	101.3	76.1	97.4	110.8	100.9	106.0	104.8	98.9
4月	105.1	111.0	103.7	103.0	84.1	93.7	113.6	101.0	119.3	104.2	101.3
5月	102.7	108.3	99.7	98.0	73.4	90.1	117.6	103.0	107.0	103.5	102.7
6月	102.8	110.1	101.6	98.4	67.4	84.6	113.8	102.1	107.7	104.6	98.3
7月	102.6	108.1	98.7	99.2	71.8	89.2	120.0	105.3	104.3	100.2	99.5
8月	102.6	103.3	97.3	99.9	71.9	86.4	120.0	106.3	109.0	101.9	99.2

（事業所規模30人以上）

平成	調査産業計	建設業	製造業	電気・ガス業	情報通信業	運輸業、郵便業	卸売業、小売業	金融業、保険業	教育、学習支援業	医療、福祉	複合サービス事業
22年	100.0	100.0	100.0	100.0	100.0	100.0	100.0	100.0	100.0	100.0	100.0
23年	100.8	102.2	96.6	105.4	99.1	103.1	107.4	103.1	100.3	104.9	101.3
24年	100.9	112.1	99.4	99.0	79.0	97.7	104.1	X	101.6	105.0	X
25年	101.1	110.4	99.5	97.5	86.0	97.9	104.7	98.9	98.5	106.3	X
25年 8月	100.5	112.2	98.8	97.1	84.6	96.8	107.6	100.3	95.8	105.6	X
9月	101.2	111.1	101.9	98.7	84.5	94.1	104.8	102.6	95.6	105.9	X
10月	102.0	110.0	101.5	98.6	85.3	95.8	104.0	99.2	95.5	108.7	X
11月	101.0	110.6	100.2	96.4	83.8	100.4	103.5	100.1	93.5	106.4	X
12月	101.8	114.3	100.1	96.2	83.4	106.8	104.7	100.6	93.8	107.3	X
26年 1月	100.2	112.9	98.2	97.7	81.2	91.4	101.9	100.0	95.7	108.4	X
2月	101.2	109.8	100.8	100.3	85.8	95.6	101.0	100.7	95.7	106.9	X
3月	101.9	108.6	99.7	101.3	85.6	104.6	99.6	102.7	102.9	108.4	X
4月	104.6	115.5	102.6	103.0	89.3	97.3	109.6	101.8	110.2	106.5	X
5月	101.5	109.7	97.6	98.0	82.2	92.6	107.6	101.7	98.6	106.6	X
6月	100.2	110.8	97.8	98.4	79.3	81.6	105.1	99.5	98.9	106.6	X
7月	101.1	112.8	98.9	99.2	87.1	88.3	106.2	100.9	98.7	105.1	X
8月	100.8	111.6	97.2	99.9	83.9	83.8	109.9	102.9	98.5	106.9	X

※「事業所規模5人以上」には30人以上の事業所も含む

※「X」は調査事業所が少ないため公表しないもの

第4表 所定内給与指数（名目）

（事業所規模5人以上）

平成22年平均=100

平成	調査産業計	建設業	製造業	電気・ガス業	情報通信業	運輸業、郵便業	卸売業、小売業	金融業、保険業	教育、学習支援業	医療、福祉	複合サービス事業
22年	100.0	100.0	100.0	100.0	100.0	100.0	100.0	100.0	100.0	100.0	100.0
23年	98.6	102.2	96.6	104.3	97.6	97.6	97.5	108.4	101.7	101.0	101.4
24年	100.2	114.1	99.2	95.5	73.4	94.2	110.1	108.4	94.0	103.6	100.5
25年	102.1	120.4	99.6	92.1	77.8	91.9	115.0	94.3	106.2	104.5	102.7
25年 8月	103.4	118.9	99.5	89.8	79.7	94.4	125.5	94.8	106.7	103.1	100.9
9月	102.8	121.7	101.0	90.2	79.7	87.5	123.9	95.7	104.0	102.9	100.9
10月	102.7	122.5	99.7	91.4	79.3	86.0	121.1	90.3	104.6	104.1	104.8
11月	101.9	119.9	99.3	89.9	76.9	93.4	120.5	91.6	102.6	100.8	102.0
12月	102.8	119.3	99.3	90.0	76.4	92.2	121.6	91.0	103.2	104.4	100.5
26年 1月	100.3	113.1	96.9	90.0	73.2	86.1	115.0	94.5	102.8	101.3	104.9
2月	100.7	108.6	99.3	91.8	77.6	87.5	110.5	95.9	105.5	103.2	105.5
3月	101.8	112.6	98.7	89.9	77.7	94.9	110.0	97.1	107.8	105.8	100.4
4月	104.8	113.1	102.8	92.1	82.3	93.0	112.6	97.2	121.5	104.8	102.6
5月	102.9	111.0	99.6	92.0	74.4	90.4	117.8	99.2	109.1	103.0	104.4
6月	103.1	112.3	101.6	92.8	69.4	85.5	114.0	98.9	109.9	104.9	99.3
7月	102.5	109.6	98.1	91.5	73.9	88.2	118.5	99.8	106.3	101.1	99.8
8月	102.9	105.4	97.0	91.6	71.2	88.5	119.6	102.0	111.5	102.5	99.8

（事業所規模30人以上）

平成	調査産業計	建設業	製造業	電気・ガス業	情報通信業	運輸業、郵便業	卸売業、小売業	金融業、保険業	教育、学習支援業	医療、福祉	複合サービス事業
22年	100.0	100.0	100.0	100.0	100.0	100.0	100.0	100.0	100.0	100.0	100.0
23年	100.8	101.3	96.6	104.3	99.6	100.9	106.7	103.2	100.6	105.2	101.0
24年	101.8	121.1	99.9	95.5	80.8	102.5	104.6	X	102.9	105.2	X
25年	101.4	118.8	99.0	92.1	85.5	99.6	104.9	95.4	99.7	106.5	X
25年 8月	101.0	119.2	98.2	89.8	85.2	100.2	107.9	97.9	97.3	106.3	X
9月	101.1	119.6	100.4	90.2	84.5	91.7	105.1	100.0	97.1	106.3	X
10月	101.9	118.6	100.3	91.4	85.4	93.6	104.4	96.2	96.6	108.6	X
11月	100.6	119.1	98.2	89.9	83.9	97.7	103.6	96.3	95.0	106.5	X
12月	101.2	121.6	97.8	90.0	83.0	104.7	103.6	97.7	95.2	107.3	X
26年 1月	99.6	122.3	96.0	90.0	81.7	88.9	99.6	95.8	96.4	107.6	X
2月	100.5	116.6	98.4	91.8	85.0	91.6	100.5	96.1	97.0	106.9	X
3月	101.2	116.4	97.0	89.9	83.9	101.0	100.2	98.3	103.6	109.5	X
4月	104.3	124.9	101.8	92.1	84.8	94.2	108.6	97.5	111.4	107.0	X
5月	101.7	119.6	97.7	92.0	80.3	89.9	108.2	98.2	100.1	105.7	X
6月	100.9	120.3	98.4	92.8	78.7	79.2	106.0	97.5	100.3	106.7	X
7月	101.5	122.6	98.8	91.5	87.7	85.8	105.2	99.0	100.1	105.9	X
8月	101.6	121.9	97.7	91.6	82.2	87.3	108.3	100.1	100.0	107.2	X

※「事業所規模5人以上」には30人以上の事業所も含む

※「X」は調査事業所が少ないため公表しないもの

第5表 総実労働時間指数

(事業所規模5人以上)

平成22年平均=100

平成	調査産業計	建設業	製造業	電気・ガス業	情報通信業	運輸業、郵便業	卸売業、小売業	金融業、保険業	教育、学習支援業	医療、福祉	複合サービス事業
22年	100.0	100.0	100.0	100.0	100.0	100.0	100.0	100.0	100.0	100.0	100.0
23年	98.3	97.8	101.7	97.4	99.9	106.2	93.7	102.9	96.5	99.6	98.0
24年	99.2	101.0	102.6	96.1	88.0	99.5	102.9	104.1	94.3	97.8	97.6
25年	99.8	102.1	102.6	96.5	91.0	96.8	105.5	103.7	102.2	96.3	97.2
25年 8月	98.8	101.5	98.8	101.0	94.9	99.3	106.9	107.0	85.6	96.6	104.1
9月	98.9	97.0	104.9	95.0	91.0	98.0	105.9	99.3	102.0	94.2	87.5
10月	102.0	106.5	104.8	105.7	94.8	99.5	106.3	111.3	109.9	96.7	103.0
11月	102.6	104.2	107.5	96.2	97.6	104.6	109.6	103.9	107.3	94.6	96.5
12月	100.5	102.1	104.4	91.7	94.8	103.5	105.8	104.3	96.8	94.9	98.6
26年 1月	93.9	100.4	94.6	93.1	83.1	91.2	99.2	101.8	89.0	93.4	91.2
2月	98.5	101.4	105.9	92.6	91.3	94.3	99.3	101.1	100.6	96.3	90.7
3月	100.8	108.8	103.4	99.6	91.7	104.0	102.2	104.0	103.9	98.3	93.7
4月	102.7	105.9	104.6	106.4	102.8	97.6	104.0	108.8	113.7	101.1	98.7
5月	97.9	100.1	98.0	99.3	92.5	94.5	99.9	105.0	101.7	98.9	97.7
6月	102.3	100.9	106.8	100.4	91.5	92.8	105.0	108.2	108.8	102.1	101.0
7月	102.6	102.9	104.9	107.6	97.3	96.7	106.3	109.9	105.9	101.3	104.6
8月	95.5	94.3	95.4	98.3	96.1	90.7	102.0	102.2	77.4	97.4	93.9

(事業所規模30人以上)

平成	調査産業計	建設業	製造業	電気・ガス業	情報通信業	運輸業、郵便業	卸売業、小売業	金融業、保険業	教育、学習支援業	医療、福祉	複合サービス事業
22年	100.0	100.0	100.0	100.0	100.0	100.0	100.0	100.0	100.0	100.0	100.0
23年	100.0	94.0	100.6	97.4	105.4	106.2	99.3	101.1	97.9	100.4	97.9
24年	100.2	98.1	102.3	96.1	102.0	105.1	99.5	X	101.4	98.9	X
25年	99.6	96.4	102.9	96.5	102.2	105.2	99.2	98.4	96.2	97.9	X
25年 8月	97.8	98.0	98.4	101.0	103.8	102.1	98.2	102.8	81.9	99.0	X
9月	98.5	88.2	105.6	95.0	99.5	105.2	97.6	93.6	93.8	95.4	X
10月	102.4	99.8	106.9	105.7	101.9	109.7	96.3	109.0	103.0	99.4	X
11月	102.2	100.7	107.4	96.2	105.3	110.4	101.6	100.1	98.0	98.8	X
12月	99.0	97.9	103.0	91.7	99.5	107.1	102.3	102.7	85.8	96.0	X
26年 1月	94.4	94.0	96.5	93.1	93.8	97.7	98.6	98.9	90.2	93.2	X
2月	97.0	91.8	105.3	92.6	98.0	99.4	93.2	95.7	92.1	93.9	X
3月	99.6	98.9	103.2	99.6	100.4	111.0	97.1	105.9	100.8	95.5	X
4月	102.3	106.9	104.4	106.4	109.0	103.3	97.0	106.9	111.4	99.6	X
5月	97.5	90.7	98.9	99.3	103.7	102.7	94.2	99.6	95.4	97.5	X
6月	100.5	89.6	105.0	100.4	99.1	96.7	103.5	100.8	100.3	99.6	X
7月	102.3	94.4	107.2	107.6	103.3	99.7	100.9	107.8	99.4	100.8	X
8月	95.4	87.9	97.4	98.3	104.4	94.1	102.2	101.8	74.6	97.5	X

※「事業所規模5人以上」には30人以上の事業所も含む

※「X」は調査事業所が少ないため公表しないもの

第6表 所定内労働時間指数

(事業所規模5人以上)

平成22年平均=100

平成	調査産業計	建設業	製造業	電気・ガス業	情報通信業	運輸業、郵便業	卸売業、小売業	金融業、保険業	教育、学習支援業	医療、福祉	複合サービス事業
22年	100.0	100.0	100.0	100.0	100.0	100.0	100.0	100.0	100.0	100.0	100.0
23年	97.8	99.9	101.0	97.3	101.4	102.3	92.7	100.8	98.0	99.1	99.1
24年	98.7	101.4	102.5	99.7	93.7	95.0	101.7	100.3	97.3	97.8	98.5
25年	98.7	101.5	101.5	97.8	95.1	93.1	103.7	101.4	101.9	96.3	98.0
25年 8月	97.8	100.7	97.6	101.0	99.6	94.5	105.1	105.7	85.5	96.8	105.7
9月	97.7	97.1	103.0	92.8	96.2	93.4	104.0	97.7	101.7	94.2	88.5
10月	100.6	106.3	102.8	106.2	99.0	94.7	104.1	108.2	108.6	96.6	105.4
11月	101.0	104.2	105.6	96.1	101.1	100.6	106.4	102.0	106.2	94.5	97.9
12月	98.7	101.1	101.5	92.6	96.4	99.9	103.5	102.5	96.1	94.8	97.3
26年 1月	92.7	101.0	91.8	91.8	85.3	87.3	98.2	97.7	90.6	92.8	93.0
2月	96.9	100.2	102.6	89.9	94.0	90.3	98.7	95.8	100.3	96.5	92.8
3月	99.1	107.1	100.2	94.6	94.2	98.5	100.9	99.4	105.5	98.7	95.0
4月	101.8	107.0	103.1	102.2	102.5	96.1	103.1	103.8	112.7	101.4	100.8
5月	97.3	101.4	96.9	98.9	96.0	94.3	99.6	101.2	101.7	98.5	99.6
6月	102.4	102.4	106.4	101.0	96.1	93.5	105.0	104.6	109.1	102.5	101.8
7月	102.2	104.0	103.9	107.1	100.7	96.0	104.7	105.1	107.5	102.0	105.3
8月	95.1	95.9	93.8	96.3	96.6	92.6	100.7	98.2	78.1	97.8	94.5

(事業所規模30人以上)

平成	調査産業計	建設業	製造業	電気・ガス業	情報通信業	運輸業、郵便業	卸売業、小売業	金融業、保険業	教育、学習支援業	医療、福祉	複合サービス事業
22年	100.0	100.0	100.0	100.0	100.0	100.0	100.0	100.0	100.0	100.0	100.0
23年	99.5	98.9	100.0	97.3	103.3	103.5	98.6	100.3	98.2	99.5	98.5
24年	100.1	104.8	102.1	99.7	103.5	100.7	99.5	X	101.8	98.7	X
25年	99.0	102.9	101.5	97.8	102.5	99.9	99.5	95.4	96.4	97.7	X
25年 8月	97.3	103.3	96.8	101.0	104.9	97.8	98.5	99.0	82.4	99.4	X
9月	97.4	93.6	103.4	92.8	100.4	97.4	97.7	89.7	94.4	95.2	X
10月	101.4	107.1	104.3	106.2	102.5	103.0	96.7	104.6	103.1	99.0	X
11月	101.0	108.2	105.4	96.1	106.7	100.9	101.8	96.1	97.9	98.3	X
12月	97.3	103.8	99.9	92.6	99.7	97.8	101.5	98.3	86.0	95.6	X
26年 1月	92.9	101.0	93.6	91.8	94.7	90.5	97.0	93.7	90.1	92.0	X
2月	95.7	96.6	102.8	89.9	96.4	90.7	93.0	89.5	92.3	93.9	X
3月	97.8	105.4	100.3	94.6	99.6	100.2	96.5	100.5	100.6	95.7	X
4月	101.6	114.7	102.8	102.2	105.6	97.4	96.9	102.9	111.4	99.9	X
5月	97.1	97.7	98.1	98.9	105.6	98.3	94.6	96.3	95.9	96.7	X
6月	101.0	96.4	105.1	101.0	101.3	94.0	104.3	99.1	100.8	100.1	X
7月	102.2	101.3	106.7	107.1	104.5	96.3	100.1	106.6	100.0	101.3	X
8月	95.3	95.1	96.1	96.3	104.8	95.6	101.0	98.2	74.9	97.8	X

※「事業所規模5人以上」には30人以上の事業所も含む

※「X」は調査事業所が少ないため公表しないもの

第7表 所定外労働時間指数

(事業所規模5人以上)

平成22年平均=100

平成	調査産業計	建設業	製造業	電気・ガス業	情報通信業	運輸業、郵便業	卸売業、小売業	金融業、保険業	教育、学習支援業	医療、福祉	複合サービス事業
22年	100.0	100.0	100.0	100.0	100.0	100.0	100.0	100.0	100.0	100.0	100.0
23年	108.5	71.0	111.3	95.3	89.0	133.7	122.4	150.9	52.0	130.0	67.4
24年	108.4	93.6	103.8	66.4	37.9	129.1	134.4	200.7	25.0	95.6	64.6
25年	117.7	109.7	115.3	83.1	50.5	121.8	153.1	163.8	130.6	94.0	70.0
25年 8月	115.9	113.3	112.6	97.1	50.4	130.9	154.2	144.3	104.3	87.5	48.9
9月	119.3	94.3	126.7	106.3	43.9	128.6	156.3	142.6	130.4	93.8	53.3
10月	125.0	108.6	128.1	97.1	53.7	131.3	166.7	191.8	169.6	100.0	20.0
11月	128.4	103.8	128.9	92.3	60.2	131.3	195.8	154.1	160.9	100.0	46.7
12月	129.5	115.2	137.0	81.7	69.9	128.2	168.8	152.5	137.0	100.0	144.4
26年 1月	114.8	90.5	125.9	98.1	56.5	117.0	125.0	204.9	58.7	118.8	31.1
2月	123.9	119.0	143.0	106.7	59.8	121.2	114.6	234.4	130.4	87.5	20.0
3月	129.5	132.4	140.0	129.8	61.0	140.2	137.5	219.7	78.3	81.3	46.7
4月	117.0	89.5	120.7	130.8	88.6	108.1	129.2	234.4	163.0	87.5	24.4
5月	106.8	78.1	109.6	98.1	55.7	96.9	108.3	201.6	121.7	115.6	33.3
6月	101.1	78.1	110.4	92.3	48.0	89.6	104.2	200.0	121.7	84.4	73.3
7月	109.1	84.8	116.3	106.7	60.6	102.3	150.0	231.1	80.4	68.8	80.0
8月	102.3	69.5	114.1	108.2	78.0	79.9	137.5	203.3	71.7	78.1	75.6

(事業所規模30人以上)

平成	調査産業計	建設業	製造業	電気・ガス業	情報通信業	運輸業、郵便業	卸売業、小売業	金融業、保険業	教育、学習支援業	医療、福祉	複合サービス事業
22年	100.0	100.0	100.0	100.0	100.0	100.0	100.0	100.0	100.0	100.0	100.0
23年	105.9	58.3	105.5	95.3	128.0	120.3	117.7	112.6	74.6	149.0	77.1
24年	101.8	42.5	104.3	66.4	85.4	126.8	97.4	X	50.6	109.9	X
25年	107.3	42.7	116.4	83.1	96.7	130.8	90.1	138.2	58.4	112.1	X
25年 8月	104.6	54.9	115.2	97.1	90.4	122.5	88.5	153.2	25.0	83.9	X
9月	114.8	44.5	127.8	106.3	87.3	142.9	92.3	145.0	25.0	109.7	X
10月	115.7	40.1	133.1	97.1	92.8	142.3	84.6	167.6	81.3	122.6	X
11月	118.5	39.0	127.8	92.3	89.8	156.8	94.2	153.2	87.5	122.6	X
12月	122.2	50.0	134.4	81.7	95.2	152.5	123.1	161.3	50.0	119.4	X
26年 1月	113.9	36.8	125.2	98.1	82.5	132.7	138.5	168.5	87.5	151.6	X
2月	115.7	52.7	131.1	106.7	109.6	141.7	96.2	178.4	56.3	96.8	X
3月	124.1	46.2	133.1	129.8	104.8	163.6	109.6	177.5	106.3	87.1	X
4月	112.0	42.9	120.5	130.8	136.7	131.5	98.1	159.5	93.8	87.1	X
5月	102.8	33.0	107.3	98.1	81.9	123.8	82.7	142.3	37.5	135.5	X
6月	93.5	33.5	104.6	92.3	74.7	109.9	80.8	122.5	37.5	80.6	X
7月	102.8	36.8	112.6	106.7	89.2	115.7	119.2	123.4	31.3	77.4	X
8月	96.3	28.0	110.6	108.2	97.6	86.1	130.8	148.6	31.3	87.1	X

※「事業所規模5人以上」には30人以上の事業所も含む

※「X」は調査事業所が少ないため公表しないもの

第8表 常用雇用指数

(事業所規模5人以上)

平成22年平均=100

平成	調査産業計	建設業	製造業	電気・ガス業	情報通信業	運輸業、郵便業	卸売業、小売業	金融業、保険業	教育、学習支援業	医療、福祉	複合サービス事業
22年	100.0	100.0	100.0	100.0	100.0	100.0	100.0	100.0	100.0	100.0	100.0
23年	99.1	99.1	97.5	91.9	97.6	95.9	95.1	98.1	99.4	103.8	107.6
24年	99.6	97.3	97.7	121.4	120.7	91.5	92.0	105.0	91.1	108.1	107.4
25年	99.7	99.0	98.0	122.8	117.0	89.6	89.3	105.4	95.8	110.8	110.8
25年 8月	99.8	99.3	97.8	121.8	115.5	90.1	88.9	105.9	95.8	112.1	112.8
9月	100.1	99.2	98.1	122.1	115.9	90.8	88.5	106.5	98.1	112.4	112.3
10月	99.9	100.7	98.5	122.4	117.4	88.7	88.2	103.3	100.0	111.4	111.6
11月	99.9	101.2	98.1	122.1	119.3	88.9	88.8	103.0	99.9	111.4	111.6
12月	100.4	101.2	99.3	122.1	118.6	89.9	88.7	105.9	99.8	111.5	109.8
26年 1月	99.8	102.2	97.9	122.1	117.9	90.2	88.0	103.1	99.7	111.3	109.8
2月	99.7	105.2	97.4	122.1	114.9	91.3	88.2	102.1	99.6	110.3	109.8
3月	98.6	103.7	97.7	121.6	119.1	92.0	88.1	103.9	90.6	109.9	110.2
4月	100.5	103.1	98.3	121.9	127.5	92.6	88.4	107.4	105.1	112.5	107.2
5月	100.7	101.4	98.1	123.9	128.8	92.3	88.2	106.1	105.7	113.5	108.2
6月	100.3	100.3	98.8	124.0	127.6	92.9	88.0	102.4	105.9	112.9	108.8
7月	99.5	100.6	94.4	123.7	128.0	93.0	88.4	104.5	105.0	112.9	107.5
8月	99.2	100.5	94.2	122.3	127.7	92.4	87.3	105.5	104.2	114.3	106.5

(事業所規模30人以上)

平成	調査産業計	建設業	製造業	電気・ガス業	情報通信業	運輸業、郵便業	卸売業、小売業	金融業、保険業	教育、学習支援業	医療、福祉	複合サービス事業
22年	100.0	100.0	100.0	100.0	100.0	100.0	100.0	100.0	100.0	100.0	100.0
23年	98.3	98.4	95.4	92.0	92.2	97.5	96.2	96.1	102.7	99.7	105.7
24年	99.3	100.3	97.3	88.6	131.8	92.5	92.7	X	91.6	101.6	X
25年	98.9	95.3	97.2	89.7	135.8	90.8	88.6	124.7	93.8	102.7	X
25年 8月	99.0	96.5	97.4	88.9	136.4	90.1	88.3	125.3	92.5	103.0	X
9月	99.1	97.9	97.0	89.2	137.2	90.0	86.9	127.4	95.9	103.2	X
10月	99.1	97.6	97.2	89.4	138.7	89.0	87.2	118.2	97.6	103.7	X
11月	99.2	97.5	97.0	89.2	142.7	89.3	87.9	117.0	97.8	103.6	X
12月	99.9	97.6	98.8	89.2	141.2	89.7	89.1	126.1	96.8	103.5	X
26年 1月	98.9	97.6	96.7	89.2	136.1	89.7	88.5	115.8	97.1	103.7	X
2月	98.8	100.9	96.4	89.1	133.8	90.4	89.4	115.8	96.3	102.5	X
3月	96.6	100.3	96.4	88.8	134.8	91.6	88.0	122.5	79.8	102.6	X
4月	99.6	104.0	97.4	89.1	135.6	90.9	86.5	132.1	102.6	106.6	X
5月	99.6	98.8	97.2	90.5	138.3	90.4	86.6	130.9	102.6	106.6	X
6月	99.3	97.8	97.1	90.6	135.9	91.2	86.9	117.1	102.7	106.6	X
7月	99.7	97.7	97.4	90.3	136.6	91.5	88.5	124.9	101.3	107.1	X
8月	99.2	98.1	96.9	89.3	136.1	90.4	87.6	122.5	100.5	107.3	X

※「事業所規模5人以上」には30人以上の事業所も含む

※「X」は調査事業所が少ないため公表しないもの

第9表 産業、性別常用労働者の1人平均月間現金給与額（単位：円）

（事業所規模5人以上）

平成26年8月分

産業	TL	計					男			女			産業
		現金給与総額	きまって支給する給与	所定内給与	超過労働給与	特別に支払われた給与	現金給与総額	きまって支給する給与	特別に支払われた給与	現金給与総額	きまって支給する給与	特別に支払われた給与	
調査産業計	TL	249,512	228,643	214,420	14,223	20,869	312,283	280,090	32,193	179,061	170,901	8,160	TL
鉱業、採石業等	C	X	X	X	X	X	X	X	X	X	X	X	C
建設業	D	323,219	252,393	241,062	11,331	70,826	346,730	268,081	78,649	202,400	171,773	30,627	D
製造業	E	262,426	224,842	199,820	25,022	37,584	320,202	269,463	50,739	154,366	141,387	12,979	E
電気・ガス業	F	439,993	439,993	351,043	88,950	0	448,822	448,822	0	318,765	318,765	0	F
情報通信業	G	373,931	262,299	230,165	32,134	111,632	514,678	326,467	188,211	194,149	180,335	13,814	G
運輸業、郵便業	H	206,306	202,202	177,095	25,107	4,104	228,624	224,146	4,478	122,729	120,026	2,703	H
卸売業、小売業	I	219,321	205,371	197,041	8,330	13,950	304,178	280,731	23,447	132,014	127,836	4,178	I
金融業、保険業	J	331,142	329,996	305,889	24,107	1,146	440,580	439,735	845	224,210	222,769	1,441	J
不動産、物品賃貸等	K	X	X	X	X	X	X	X	X	X	X	X	K
学術研究等	L	362,909	362,909	343,053	19,856	0	429,211	429,211	0	234,812	234,812	0	L
飲食サービス業等	M	121,220	118,589	114,576	4,013	2,631	164,706	159,655	5,051	100,119	98,663	1,456	M
生活関連サービス等	N	213,496	199,865	186,338	13,527	13,631	252,478	236,629	15,849	165,296	154,406	10,890	N
教育、学習支援業	O	331,567	331,567	330,655	912	0	382,806	382,806	0	292,111	292,111	0	O
医療、福祉	P	228,938	219,107	211,107	8,000	9,831	294,961	290,302	4,659	209,512	198,159	11,353	P
複合サービス事業	Q	272,209	271,476	266,680	4,796	733	315,669	314,569	1,100	197,904	197,799	105	Q
その他のサービス業	R	226,938	203,885	190,857	13,028	23,053	278,428	242,935	35,493	153,309	148,044	5,265	R
食料品・たばこ	E09,10	159,274	155,192	136,466	18,726	4,082	208,499	202,445	6,054	114,825	112,523	2,302	E09,10
繊維工業	E11	188,579	188,579	184,285	4,294	0	281,674	281,674	0	126,211	126,211	0	E11
木材・木製品	E12	-	-	-	-	-	-	-	-	-	-	-	E12
家具・装備品	E13	-	-	-	-	-	-	-	-	-	-	-	E13
パルプ・紙	E14	290,864	290,838	250,805	40,033	26	308,285	308,256	29	161,143	161,143	0	E14
印刷・同関連業	E15	-	-	-	-	-	-	-	-	-	-	-	E15
化学、石油・石炭	E16,17	-	-	-	-	-	-	-	-	-	-	-	E16,17
プラスチック製品	E18	263,634	263,634	229,567	34,067	0	304,857	304,857	0	144,820	144,820	0	E18
ゴム製品	E19	314,994	314,994	256,513	58,481	0	321,029	321,029	0	217,453	217,453	0	E19
窯業・土石製品	E21	321,618	216,657	204,143	12,514	104,961	378,860	253,416	125,444	225,229	154,759	70,470	E21
鉄鋼業	E22	-	-	-	-	-	-	-	-	-	-	-	E22
非鉄金属製造業	E23	-	-	-	-	-	-	-	-	-	-	-	E23
金属製品製造業	E24	252,068	252,068	242,457	9,611	0	291,954	291,954	0	195,183	195,183	0	E24
はん用機械器具	E25	-	-	-	-	-	-	-	-	-	-	-	E25
生産用機械器具	E26	-	-	-	-	-	-	-	-	-	-	-	E26
業務用機械器具	E27	-	-	-	-	-	-	-	-	-	-	-	E27
電子部品・デバイス	E28	302,563	302,563	257,195	45,368	0	332,446	332,446	0	236,894	236,894	0	E28
電気機械器具	E29	253,808	245,025	217,406	27,619	8,783	291,298	281,298	10,000	170,060	163,994	6,066	E29
情報通信機械器具	E30	-	-	-	-	-	-	-	-	-	-	-	E30
輸送用機械器具	E31	295,497	288,890	227,290	61,600	6,607	312,696	305,195	7,501	204,448	202,577	1,871	E31
その他の製造業	E32,20	193,754	165,246	157,747	7,499	28,508	229,985	191,452	38,533	126,918	116,904	10,014	E32,20
E一括分1	ES-1	284,729	212,667	196,202	16,465	72,062	313,405	230,114	83,291	163,825	139,107	24,718	ES-1
E一括分2	ES-2	272,278	265,617	242,353	23,264	6,661	297,035	289,331	7,704	173,654	171,150	2,504	ES-2
E一括分3	ES-3	466,453	255,825	232,798	23,027	210,628	541,827	287,879	253,948	202,430	143,545	58,885	ES-3
卸売業	I-1	285,291	282,858	272,231	10,627	2,433	345,759	342,534	3,225	186,365	185,228	1,137	I-1
小売業	I-2	192,151	173,458	166,074	7,384	18,693	281,091	246,416	34,675	116,279	111,220	5,059	I-2
宿泊業	M75	-	-	-	-	-	-	-	-	-	-	-	M75
M一括分	MS	121,220	118,589	114,576	4,013	2,631	164,706	159,655	5,051	100,119	98,663	1,456	MS
医療業	P83	254,175	242,983	232,607	10,376	11,192	323,948	323,948	0	234,465	220,112	14,353	P83
P一括分	PS	194,553	186,576	181,814	4,762	7,977	258,255	247,696	10,559	174,768	167,592	7,176	PS
職業紹介・派遣業	R91	-	-	-	-	-	-	-	-	-	-	-	R91
他の事業サービス	R92	-	-	-	-	-	-	-	-	-	-	-	R92
R一括分	RS	226,938	203,885	190,857	13,028	23,053	278,428	242,935	35,493	153,309	148,044	5,265	RS
特掲産業1	TK1	224,238	197,325	181,177	16,148	26,913	319,677	275,590	44,087	77,169	76,722	447	TK1

(1) 産業分類のうち、E（製造業）一括分1は、E13（家具・装備品製造業）、E15（印刷・同関連業）を含むその他の消費関連の製造業。
 E（製造業）一括分2は E12（木材・木製品）、E16,17（化学、石油・石炭）、E22（鉄鋼業）、E23（非鉄金属製造業）を含むその他の素材関連の製造業。
 E（製造業）一括分3は、E25（はん用機械器具）、E26（生産用機械器具）、E27（業務用機械器具）を含むその他の機械関連製造業。
 (2) M（宿泊業、飲食サービス業）一括分は、M75（宿泊業）、M76（飲食店）、M77（持ち帰り・配達飲食サービス業）を含むその他の宿泊業、飲食サービス業。
 (3) P（医療、福祉）一括分は、P84（保健衛生）、P85（社会保険・社会福祉・介護事業）を含むその他の医療、福祉。
 (4) R（サービス業）の一括分は、R88（廃棄処理業）、R89（自動車整備業）、R90（機械等修理業）、R91（職業紹介・労働者派遣業）、R92（その他の事業サービス業）
 R93（政治・経済・文化団体）、R94（宗教）、R95（外国公務）を含むその他のサービス業。
 (5) 「事業所規模5人以上」には、従業者数30人以上の事業所も含む

第9表 産業、性別常用労働者の1人平均月間現金給与額（単位：円）

（事業所規模30人以上）

平成26年8月分

産業	計	計			男			女			産業		
		現金給与総額	きまって支給する給与	所定内給与	超過労働給与	特別に支払われた給与	現金給与総額	きまって支給する給与	特別に支払われた給与	現金給与総額		きまって支給する給与	特別に支払われた給与
調査産業計	TL	264,215	241,729	223,216	18,513	22,486	327,442	289,915	37,527	191,041	185,963	5,078	TL
鉱業、採石業等	C	-	-	-	-	-	-	-	-	-	-	-	C
建設業	D	461,204	290,997	280,097	10,900	170,207	484,879	303,103	181,776	279,144	197,900	81,244	D
製造業	E	270,279	238,227	210,146	28,081	32,052	323,078	278,594	44,484	162,794	156,050	6,744	E
電気・ガス業	F	439,993	439,993	351,043	88,950	0	448,822	448,822	0	318,765	318,765	0	F
情報通信業	G	524,544	300,064	267,974	32,090	224,480	648,005	349,674	298,331	219,967	177,677	42,290	G
運輸業、郵便業	H	195,021	188,212	156,428	31,784	6,809	212,166	204,967	7,199	119,722	114,626	5,096	H
卸売業、小売業	I	193,180	191,628	181,194	10,434	1,552	292,192	288,962	3,230	125,756	125,346	410	I
金融業、保険業	J	388,305	384,646	357,020	27,626	3,659	487,723	484,883	2,840	300,434	296,051	4,383	J
不動産、物品賃貸等	K	X	X	X	X	X	X	X	X	X	X	X	K
学術研究等	L	353,943	353,943	327,591	26,352	0	395,532	395,532	0	190,753	190,753	0	L
飲食サービス業等	M	122,288	122,288	117,623	4,665	0	155,497	155,497	0	103,125	103,125	0	M
生活関連サービス等	N	249,345	221,032	199,536	21,496	28,313	315,535	276,652	38,883	191,102	172,090	19,012	N
教育、学習支援業	O	359,199	359,199	358,203	996	0	389,780	389,780	0	326,424	326,424	0	O
医療、福祉	P	249,073	246,125	235,133	10,992	2,948	322,931	321,187	1,744	223,065	219,693	3,372	P
複合サービス事業	Q	X	X	X	X	X	X	X	X	X	X	X	Q
その他のサービス業	R	195,814	173,074	157,137	15,937	22,740	255,531	214,317	41,214	144,550	137,669	6,881	R
食料品・たばこ	E09,10	169,513	169,513	150,575	18,938	0	202,077	202,077	0	133,347	133,347	0	E09,10
繊維工業	E11	188,579	188,579	184,285	4,294	0	281,674	281,674	0	126,211	126,211	0	E11
木材・木製品	E12	-	-	-	-	-	-	-	-	-	-	-	E12
家具・装備品	E13	-	-	-	-	-	-	-	-	-	-	-	E13
パルプ・紙	E14	290,864	290,838	250,805	40,033	26	308,285	308,256	29	161,143	161,143	0	E14
印刷・同関連業	E15	-	-	-	-	-	-	-	-	-	-	-	E15
化学、石油・石炭	E16,17	-	-	-	-	-	-	-	-	-	-	-	E16,17
プラスチック製品	E18	296,294	296,294	250,031	46,263	0	342,896	342,896	0	147,970	147,970	0	E18
ゴム製品	E19	321,301	321,301	259,276	62,025	0	327,464	327,464	0	206,922	206,922	0	E19
窯業・土石製品	E21	195,875	195,875	190,328	5,547	0	223,761	223,761	0	141,801	141,801	0	E21
鉄鋼業	E22	-	-	-	-	-	-	-	-	-	-	-	E22
非鉄金属製造業	E23	-	-	-	-	-	-	-	-	-	-	-	E23
金属製品製造業	E24	252,068	252,068	242,457	9,611	0	291,954	291,954	0	195,183	195,183	0	E24
はん用機械器具	E25	-	-	-	-	-	-	-	-	-	-	-	E25
生産用機械器具	E26	-	-	-	-	-	-	-	-	-	-	-	E26
業務用機械器具	E27	-	-	-	-	-	-	-	-	-	-	-	E27
電子部品・デバイス	E28	302,563	302,563	257,195	45,368	0	332,446	332,446	0	236,894	236,894	0	E28
電気機械器具	E29	253,808	245,025	217,406	27,619	8,783	291,298	281,298	10,000	170,060	163,994	6,066	E29
情報通信機械器具	E30	-	-	-	-	-	-	-	-	-	-	-	E30
輸送用機械器具	E31	295,945	295,945	230,117	65,828	0	311,928	311,928	0	211,424	211,424	0	E31
その他の製造業	E32,20	215,557	168,985	163,239	5,746	46,572	260,633	195,777	64,856	144,645	126,837	17,808	E32,20
E一括分1	ES-1	309,579	251,809	228,947	22,862	57,770	335,685	271,227	64,458	171,491	149,096	22,395	ES-1
E一括分2	ES-2	276,056	267,018	242,204	24,814	9,038	300,831	290,155	10,676	186,797	183,658	3,139	ES-2
E一括分3	ES-3	561,241	286,459	257,179	29,280	274,782	643,058	315,343	327,715	259,983	180,104	79,879	ES-3
卸売業	I-1	256,132	256,132	239,918	16,214	0	359,959	359,959	0	154,031	154,031	0	I-1
小売業	I-2	168,500	166,339	158,170	8,169	2,161	256,546	251,617	4,929	116,890	116,352	538	I-2
宿泊業	M75	-	-	-	-	-	-	-	-	-	-	-	M75
M一括分	MS	122,288	122,288	117,623	4,665	0	155,497	155,497	0	103,125	103,125	0	MS
医療業	P83	265,799	265,799	253,423	12,376	0	338,128	338,128	0	238,391	238,391	0	P83
P一括分	PS	216,947	208,338	200,005	8,333	8,609	288,479	282,781	5,698	195,240	185,747	9,493	PS
職業紹介・派遣業	R91	-	-	-	-	-	-	-	-	-	-	-	R91
他の事業サービス	R92	-	-	-	-	-	-	-	-	-	-	-	R92
R一括分	RS	195,814	173,074	157,137	15,937	22,740	255,531	214,317	41,214	144,550	137,669	6,881	RS
特掲産業1	TK1	309,415	257,559	226,444	31,115	51,856	335,445	275,564	59,881	149,096	146,667	2,429	TK1

(1) 産業分類のうち、E（製造業）一括分1は、E13（家具・装備品製造業）、E15（印刷・同関連業）を含むその他の消費関連の製造業。
 E（製造業）一括分2は、E12（木材・木製品）、E16,17（化学、石油・石炭）、E22（鉄鋼業）、E23（非鉄金属製造業）を含むその他の素材関連の製造業。
 E（製造業）一括分3は、E25（はん用機械器具）、E26（生産用機械器具）、E27（業務用機械器具）を含むその他の機械関連製造業。
 (2) M（宿泊業、飲食サービス業）一括分は、M75（宿泊業）、M76（飲食店）、M77（持ち帰り・配達飲食サービス業）を含むその他の宿泊業、飲食サービス業。
 (3) P（医療、福祉）一括分は、P84（保健衛生）、P85（社会保険・社会福祉・介護事業）を含むその他の医療、福祉。
 (4) R（サービス業）の一括分は、R88（廃棄処理業）、R89（自動車整備業）、R90（機械等修理業）、R91（職業紹介・労働者派遣業）、R92（その他の事業サービス業）
 R93（政治・経済・文化団体）、R94（宗教）、R95（外国公務）を含むその他のサービス業。
 (5) 「事業所規模5人以上」には、従業者数30人以上の事業所も含む

第10表 産業、性別常用労働者の1人平均月間出勤日数及び実労働時間数

(事業所規模5人以上)

平成26年8月分

産 業	業 種	計				男				女				産 業
		出 勤 日 数	総 実 労働 時間	所 定 内 労働 時間	所 定 外 労働 時間	出 勤 日 数	総 実 労働 時間	所 定 内 労働 時間	所 定 外 労働 時間	出 勤 日 数	総 実 労働 時間	所 定 内 労働 時間	所 定 外 労働 時間	
調査産業計	TL	19.0	148.3	139.3	9.0	19.5	160.7	147.9	12.8	18.4	134.4	129.6	4.8	TL
鉱業、採石業等	C	X	X	X	X	X	X	X	X	X	X	X	X	C
建設業	D	20.1	160.4	153.1	7.3	20.2	163.8	155.6	8.2	19.2	142.7	140.2	2.5	D
製造業	E	19.0	158.3	142.9	15.4	19.4	167.0	148.3	18.7	18.3	141.9	132.8	9.1	E
電気・ガス業	F	18.8	161.2	138.7	22.5	18.8	162.4	138.8	23.6	18.7	145.7	137.3	8.4	F
情報通信業	G	20.8	171.7	152.5	19.2	21.1	176.9	156.8	20.1	20.3	165.2	147.1	18.1	G
運輸業、郵便業	H	20.5	171.4	150.7	20.7	20.9	180.7	156.7	24.0	18.7	136.3	128.1	8.2	H
卸売業、小売業	I	19.4	144.1	137.5	6.6	20.0	158.7	150.2	8.5	18.8	128.9	124.4	4.5	I
金融業、保険業	J	19.2	156.5	144.1	12.4	19.5	174.1	155.2	18.9	18.8	139.4	133.3	6.1	J
不動産、物品賃貸等	K	X	X	X	X	X	X	X	X	X	X	X	X	K
学術研究等	L	18.5	150.6	141.4	9.2	18.3	151.6	140.2	11.4	19.0	148.8	143.8	5.0	L
飲食サービス業等	M	19.2	129.1	120.7	8.4	20.6	157.9	141.2	16.7	18.6	115.1	110.7	4.4	M
生活関連サービス等	N	19.7	154.0	146.2	7.8	20.5	163.8	153.8	10.0	18.6	142.0	136.9	5.1	N
教育、学習支援業	O	14.7	109.9	106.6	3.3	15.0	113.7	109.7	4.0	14.4	107.0	104.2	2.8	O
医療、福祉	P	18.6	141.4	138.9	2.5	17.8	140.1	137.5	2.6	18.9	141.8	139.3	2.5	P
複合サービス事業	Q	19.0	150.1	146.7	3.4	19.2	152.1	148.0	4.1	18.7	146.6	144.4	2.2	Q
その他のサービス業	R	19.7	152.3	144.5	7.8	20.8	166.2	157.4	8.8	18.3	132.3	126.0	6.3	R
食料品・たばこ	E09,10	19.8	161.8	144.2	17.6	21.4	186.8	163.5	23.3	18.4	139.2	126.7	12.5	E09,10
繊維工業	E11	18.7	152.6	147.4	5.2	18.5	151.8	148.2	3.6	18.8	153.2	146.9	6.3	E11
木材・木製品	E12	-	-	-	-	-	-	-	-	-	-	-	-	E12
家具・装備品	E13	-	-	-	-	-	-	-	-	-	-	-	-	E13
パルプ・紙	E14	20.2	177.5	156.2	21.3	20.4	180.5	157.5	23.0	19.0	155.3	146.4	8.9	E14
印刷・同関連業	E15	-	-	-	-	-	-	-	-	-	-	-	-	E15
化学、石油・石炭	E16,17	-	-	-	-	-	-	-	-	-	-	-	-	E16,17
プラスチック製品	E18	19.7	171.7	150.8	20.9	20.0	183.0	157.5	25.5	18.8	138.9	131.2	7.7	E18
ゴム製品	E19	20.9	172.0	155.8	16.2	21.0	173.3	156.4	16.9	19.6	150.4	145.4	5.0	E19
窯業・土石製品	E21	20.1	156.1	148.1	8.0	20.3	162.7	151.0	11.7	19.9	144.9	143.2	1.7	E21
鉄鋼業	E22	-	-	-	-	-	-	-	-	-	-	-	-	E22
非鉄金属製造業	E23	-	-	-	-	-	-	-	-	-	-	-	-	E23
金属製品製造業	E24	17.6	141.6	136.7	4.9	17.3	147.2	140.8	6.4	18.1	133.5	130.8	2.7	E24
はん用機械器具	E25	-	-	-	-	-	-	-	-	-	-	-	-	E25
生産用機械器具	E26	-	-	-	-	-	-	-	-	-	-	-	-	E26
業務用機械器具	E27	-	-	-	-	-	-	-	-	-	-	-	-	E27
電子部品・デバイス	E28	18.3	172.6	146.2	26.4	18.1	170.0	142.0	28.0	18.7	178.4	155.6	22.8	E28
電気機械器具	E29	18.7	155.5	139.3	16.2	19.1	157.5	137.0	20.5	17.6	150.8	144.2	6.6	E29
情報通信機械器具	E30	-	-	-	-	-	-	-	-	-	-	-	-	E30
輸送用機械器具	E31	16.6	151.8	129.5	22.3	16.6	153.0	130.0	23.0	16.2	145.9	127.2	18.7	E31
その他の製造業	E32,20	17.5	136.7	131.6	5.1	17.6	142.4	135.0	7.4	17.1	126.1	125.3	0.8	E32,20
E一括分1	ES-1	19.9	157.4	147.8	9.6	19.7	158.7	148.1	10.6	20.5	152.6	147.0	5.6	ES-1
E一括分2	ES-2	18.6	152.1	138.2	13.9	18.6	155.0	138.7	16.3	18.7	140.5	136.1	4.4	ES-2
E一括分3	ES-3	18.3	158.6	142.7	15.9	19.0	168.8	150.5	18.3	16.0	122.5	115.3	7.2	ES-3
卸売業	I-1	20.0	158.2	149.9	8.3	20.2	164.8	156.8	8.0	19.7	147.4	138.7	8.7	I-1
小売業	I-2	19.1	138.3	132.4	5.9	19.8	155.4	146.6	8.8	18.5	123.5	120.2	3.3	I-2
宿泊業	M75	-	-	-	-	-	-	-	-	-	-	-	-	M75
M一括分	MS	19.2	129.1	120.7	8.4	20.6	157.9	141.2	16.7	18.6	115.1	110.7	4.4	MS
医療業	P83	18.2	136.3	133.3	3.0	15.5	120.0	117.6	2.4	19.0	140.8	137.7	3.1	P83
P一括分	PS	19.2	148.4	146.5	1.9	20.8	165.4	162.6	2.8	18.7	143.1	141.5	1.6	PS
職業紹介・派遣業	R91	-	-	-	-	-	-	-	-	-	-	-	-	R91
他の事業サービス	R92	-	-	-	-	-	-	-	-	-	-	-	-	R92
R一括分	RS	19.7	152.3	144.5	7.8	20.8	166.2	157.4	8.8	18.3	132.3	126	6.3	RS
特掲産業1	TK1	18.4	132.6	125.7	6.9	19.2	161.3	150.5	10.8	17.1	88.3	87.5	0.8	TK1

(1) 産業分類のうち、E (製造業) 一括分1は、E13 (家具・装備品製造業)、E15(印刷・同関連業)を含むその他の消費関連の製造業。
 E (製造業) 一括分2は E12(木材・木製品)、E16,17 (化学、石油・石炭)、E22 (鉄鋼業)、E23 (非鉄金属製造業)を含むその他の素材関連の製造業。
 E (製造業) 一括分3は、E25 (はん用機械器具)、E26 (生産用機械器具)、E27(業務用機械器具)を含むその他の機械関連製造業。
 (2) M (宿泊業、飲食サービス業) 一括分は、M75 (宿泊業)、M76 (飲食店)、M77 (持ち帰り・配達飲食サービス業)を含むその他の宿泊業、飲食サービス業。
 (3) P (医療、福祉) 一括分は、P84 (保健衛生)、P85 (社会保険・社会福祉・介護事業)を含むその他の医療、福祉。
 (4) R (サービス業) の一括分は、R88 (廃棄処理業)、R89 (自動車整備業)、R90 (機械等修理業)、R91 (職業紹介・労働者派遣業)、R92 (その他の事業サービス業)
 R93 (政治・経済・文化団体)、R94 (宗教)、R95 (外国公務)を含むその他のサービス業。
 (5) 「事業所規模5人以上」には、従業者数30人以上の事業所も含む

第10表 産業、性別常用労働者の1人平均月間出勤日数及び実労働時間数

(事業所規模30人以上)

平成26年8月分

産業	業種	計				男				女				産業
		出勤日数	総実労働時間	所定内労働時間	所定外労働時間	出勤日数	総実労働時間	所定内労働時間	所定外労働時間	出勤日数	総実労働時間	所定内労働時間	所定外労働時間	
	TL	日	時間	時間	時間	日	時間	時間	時間	日	時間	時間	時間	
調査産業計	TL	18.8	151.0	140.6	10.4	19.1	160.6	145.7	14.9	18.5	140.0	134.7	5.3	TL
鉱業、採石業等	C	-	-	-	-	-	-	-	-	-	-	-	-	C
建設業	D	19.3	154.2	149.1	5.1	19.2	153.7	148.5	5.2	19.8	157.9	153.6	4.3	D
製造業	E	19.0	162.7	146.0	16.7	19.2	167.1	147.4	19.7	18.8	153.6	143.0	10.6	E
電気・ガス業	F	18.8	161.2	138.7	22.5	18.8	162.4	138.8	23.6	18.7	145.7	137.3	8.4	F
情報通信業	G	21.5	179.6	163.4	16.2	21.8	182.4	166.6	15.8	20.6	172.6	155.5	17.1	G
運輸業、郵便業	H	20.7	181.6	153.7	27.9	21.0	194.4	160.8	33.6	19.3	125.3	122.5	2.8	H
卸売業、小売業	I	19.6	145.6	138.8	6.8	19.9	158.8	150.2	8.6	19.3	136.5	131.0	5.5	I
金融業、保険業	J	19.7	161.1	144.6	16.5	19.1	170.0	145.4	24.6	20.1	153.2	143.9	9.3	J
不動産、物品賃貸等	K	X	X	X	X	X	X	X	X	X	X	X	X	K
学術研究等	L	17.1	138.6	129.2	9.4	17.2	141.6	130.6	11.0	16.6	126.6	123.5	3.1	L
飲食サービス業等	M	18.1	122.0	116.1	5.9	19.4	142.8	134.6	8.2	17.4	110.0	105.4	4.6	M
生活関連サービス等	N	20.3	168.0	156.1	11.9	21.4	181.1	164.4	16.7	19.3	156.4	148.7	7.7	N
教育、学習支援業	O	14.5	105.4	104.9	0.5	15.1	110.6	110.1	0.5	14.0	99.8	99.3	0.5	O
医療、福祉	P	18.4	142.6	139.9	2.7	17.6	137.7	134.5	3.2	18.7	144.5	141.9	2.6	P
複合サービス事業	Q	X	X	X	X	X	X	X	X	X	X	X	X	Q
その他のサービス業	R	18.9	146.6	136.7	9.9	20.1	164.8	151.9	12.9	17.8	130.9	123.7	7.2	R
食品・たばこ	E09,10	20.6	174.5	156.7	17.8	21.2	185.7	164.7	21.0	19.9	162.0	147.8	14.2	E09,10
繊維工業	E11	18.7	152.6	147.4	5.2	18.5	151.8	148.2	3.6	18.8	153.2	146.9	6.3	E11
木材・木製品	E12	-	-	-	-	-	-	-	-	-	-	-	-	E12
家具・装備品	E13	-	-	-	-	-	-	-	-	-	-	-	-	E13
パルプ・紙	E14	20.2	177.5	156.2	21.3	20.4	180.5	157.5	23.0	19.0	155.3	146.4	8.9	E14
印刷・同関連業	E15	-	-	-	-	-	-	-	-	-	-	-	-	E15
化学、石油・石炭	E16,17	-	-	-	-	-	-	-	-	-	-	-	-	E16,17
プラスチック製品	E18	19.0	169.4	146.5	22.9	19.3	178.1	151.9	26.2	18.0	141.9	129.5	12.4	E18
ゴム製品	E19	20.7	171.3	154.9	16.4	20.7	172.6	155.6	17.0	19.2	147.9	142.3	5.6	E19
窯業・土石製品	E21	19.5	154.0	143.8	10.2	19.7	159.7	147.5	12.2	19.2	143.1	136.6	6.5	E21
鉄鋼業	E22	-	-	-	-	-	-	-	-	-	-	-	-	E22
非鉄金属製造業	E23	-	-	-	-	-	-	-	-	-	-	-	-	E23
金属製品製造業	E24	17.6	141.6	136.7	4.9	17.3	147.2	140.8	6.4	18.1	133.5	130.8	2.7	E24
はん用機械器具	E25	-	-	-	-	-	-	-	-	-	-	-	-	E25
生産用機械器具	E26	-	-	-	-	-	-	-	-	-	-	-	-	E26
業務用機械器具	E27	-	-	-	-	-	-	-	-	-	-	-	-	E27
電子部品・デバイス	E28	18.3	172.6	146.2	26.4	18.1	170.0	142.0	28.0	18.7	178.4	155.6	22.8	E28
電気機械器具	E29	18.7	155.5	139.3	16.2	19.1	157.5	137.0	20.5	17.6	150.8	144.2	6.6	E29
情報通信機械器具	E30	-	-	-	-	-	-	-	-	-	-	-	-	E30
輸送用機械器具	E31	16.4	152.2	128.6	23.6	16.4	152.9	128.6	24.3	16.2	148.5	128.4	20.1	E31
その他の製造業	E32,20	18.2	145.5	140.8	4.7	18.0	147.8	141.0	6.8	18.5	141.8	140.5	1.3	E32,20
E一括分1	ES-1	18.9	158.9	148.4	10.5	19.1	162.0	150.4	11.6	18.0	142.2	137.8	4.4	ES-1
E一括分2	ES-2	19.4	162.3	147.6	14.7	19.5	165.5	148.3	17.2	19.0	150.5	145.0	5.5	ES-2
E一括分3	ES-3	18.3	163.9	143.3	20.6	18.5	168.6	145.0	23.6	17.8	146.6	136.8	9.8	ES-3
卸売業	I-1	20.2	161.3	151.6	9.7	20.7	169.0	159.9	9.1	19.7	153.7	143.4	10.3	I-1
小売業	I-2	19.3	139.4	133.8	5.6	19.5	153.6	145.2	8.4	19.2	131.2	127.2	4.0	I-2
宿泊業	M75	-	-	-	-	-	-	-	-	-	-	-	-	M75
M一括分	MS	18.1	122.0	116.1	5.9	19.4	142.8	134.6	8.2	17.4	110.0	105.4	4.6	MS
医療業	P83	18.2	140.6	138.0	2.6	16.3	126.7	124.1	2.6	18.9	145.8	143.2	2.6	P83
P一括分	PS	18.9	146.7	143.8	2.9	20.5	162.5	158.1	4.4	18.5	141.9	139.4	2.5	PS
職業紹介・派遣業	R91	-	-	-	-	-	-	-	-	-	-	-	-	R91
他の事業サービス	R92	-	-	-	-	-	-	-	-	-	-	-	-	R92
R一括分	RS	18.9	146.6	136.7	9.9	20.1	164.8	151.9	12.9	17.8	130.9	123.7	7.2	RS
特掲産業1	TK1	19.3	164.1	151.2	12.9	19.3	166.5	152.3	14.2	19.1	148.5	144.1	4.4	TK1

(1)産業分類のうち、E(製造業)一括分1は、E13(家具・装備品製造業)、E15(印刷・同関連業)を含むその他の消費関連の製造業。
E(製造業)一括分2は E12(木材・木製品)、E16,17(化学、石油・石炭)、E22(鉄鋼業)、E23(非鉄金属製造業)を含むその他の素材関連の製造業。
E(製造業)一括分3は、E25(はん用機械器具)、E26(生産用機械器具)、E27(業務用機械器具)を含むその他の機械関連製造業。
(2)M(宿泊業、飲食サービス業)一括分は、M75(宿泊業)、M76(飲食店)、M77(持ち帰り・配達飲食サービス業)を含むその他の宿泊業、飲食サービス業。
(3)P(医療、福祉)一括分は、P84(保健衛生)、P85(社会保険・社会福祉・介護事業)を含むその他の医療、福祉。
(4)R(サービス業)の一括分は、R88(廃棄処理業)、R89(自動車整備業)、R90(機械等修理業)、R91(職業紹介・労働者派遣業)、R92(その他の事業サービス業)
R93(政治・経済・文化団体)、R94(宗教)、R95(外国公務)を含むその他のサービス業。
(5)「事業所規模5人以上」には、従業者数30人以上の事業所も含む

第11表 産業、性別常用労働者数及びパートタイム労働者比率

(事業所規模5人以上)

平成26年8月分

産業		男						女						産業
		前調査期間末 常用労働者数 (人)	増加常用 労働者数 (人)	減少常用 労働者数 (人)	本調査期間末 常用労働者数 (人)	うちパートタイム		前調査期間末 常用労働者数 (人)	増加常用 労働者数 (人)	減少常用 労働者数 (人)	本調査期間末 常用労働者数 (人)	うちパートタイム		
						労働者数 (人)	労働者比率 (%)					労働者数 (人)	労働者比率 (%)	
調査産業計	TL	133,798	1,370	1,848	133,320	12,753	9.6	119,112	1,849	2,075	118,886	40,496	34.1	TL
鉱業、採石業等	C	X	X	X	X	X	X	X	X	X	X	X	X	C
建設業	D	15,537	238	252	15,523	547	3.5	3,022	0	0	3,022	539	17.8	D
製造業	E	34,153	186	298	34,041	2,241	6.6	18,213	221	186	18,248	6,880	37.7	E
電気・ガス業	F	1,826	119	146	1,799	71	3.9	130	15	11	134	14	10.4	F
情報通信業	G	1,661	0	6	1,655	6	0.4	1,298	0	0	1,298	166	12.8	G
運輸業、郵便業	H	12,818	116	231	12,703	1,094	8.6	3,407	12	11	3,408	1,562	45.8	H
卸売業、小売業	I	21,558	36	195	21,399	3,333	15.6	21,067	51	433	20,685	11,459	55.4	I
金融業、保険業	J	3,682	0	22	3,660	0	0.0	3,712	135	45	3,802	1,379	36.3	J
不動産、物品賃貸等	K	X	X	X	X	X	X	X	X	X	X	X	X	K
学術研究等	L	2,143	14	9	2,148	75	3.5	1,137	9	62	1,084	217	20.0	L
飲食サービス業等	M	4,524	373	125	4,772	1,855	38.9	9,543	421	349	9,615	5,960	62.0	M
生活関連サービス等	N	5,050	32	370	4,712	1,059	22.5	4,075	42	297	3,820	1,350	35.3	N
教育、学習支援業	O	7,339	125	58	7,406	564	7.6	9,674	0	200	9,474	1,439	15.2	O
医療、福祉	P	10,540	61	60	10,541	1,338	12.7	35,533	901	320	36,114	7,662	21.2	P
複合サービス事業	Q	4,144	0	30	4,114	0	0.0	2,430	10	40	2,400	104	4.3	Q
その他のサービス業	R	7,721	51	35	7,737	492	6.4	5,444	32	110	5,366	1,599	29.8	R
食料品・たばこ	E09_10	6,915	43	52	6,906	1,664	24.1	7,679	43	95	7,627	4,054	53.2	E09_10
繊維工業	E11	922	0	3	919	3	0.3	1,370	28	20	1,378	297	21.6	E11
木材・木製品	E12	-	-	-	-	-	-	-	-	-	-	-	-	E12
家具・装備品	E13	-	-	-	-	-	-	-	-	-	-	-	-	E13
パルプ・紙	E14	1,763	6	92	1,677	19	1.1	231	0	0	231	73	31.6	E14
印刷・同関連業	E15	-	-	-	-	-	-	-	-	-	-	-	-	E15
化学、石油・石炭	E16_17	-	-	-	-	-	-	-	-	-	-	-	-	E16_17
プラスチック製品	E18	1,627	2	2	1,627	60	3.7	566	0	3	563	277	49.2	E18
ゴム製品	E19	1,028	23	10	1,041	4	0.4	64	0	0	64	3	4.7	E19
窯業・土石製品	E21	2,906	12	18	2,900	135	4.7	1,672	104	0	1,776	348	19.6	E21
鉄鋼業	E22	-	-	-	-	-	-	-	-	-	-	-	-	E22
非鉄金属製造業	E23	-	-	-	-	-	-	-	-	-	-	-	-	E23
金属製品製造業	E24	1,864	24	24	1,864	112	6.0	1,307	0	0	1,307	819	62.7	E24
はん用機械器具	E25	-	-	-	-	-	-	-	-	-	-	-	-	E25
生産用機械器具	E26	-	-	-	-	-	-	-	-	-	-	-	-	E26
業務用機械器具	E27	-	-	-	-	-	-	-	-	-	-	-	-	E27
電子部品・デバイス	E28	891	0	2	889	0	0.0	412	0	14	398	21	5.3	E28
電気機械器具	E29	4,159	6	25	4,140	29	0.7	1,864	0	13	1,851	80	4.3	E29
情報通信機械器具	E30	-	-	-	-	-	-	-	-	-	-	-	-	E30
輸送用機械器具	E31	3,655	30	14	3,671	31	0.8	686	19	7	698	42	6.0	E31
その他の製造業	E32_20	392	2	2	392	71	18.1	214	0	3	211	80	37.9	E32_20
E一括分1	ES-1	1,346	2	4	1,344	26	1.9	319	21	21	319	106	33.2	ES-1
E一括分2	ES-2	2,320	4	31	2,293	16	0.7	581	6	10	577	112	19.4	ES-2
E一括分3	ES-3	4,365	32	19	4,378	71	1.6	1,248	0	0	1,248	568	45.5	ES-3
卸売業	I-1	7,670	0	4	7,666	227	3.0	4,691	4	12	4,683	1,662	35.5	I-1
小売業	I-2	13,888	36	191	13,733	3,106	22.6	16,376	47	421	16,002	9,797	61.2	I-2
宿泊業	M75	-	-	-	-	-	-	-	-	-	-	-	-	M75
M一括分	MS	4,524	373	125	4,772	1,855	38.9	9,543	421	349	9,615	5,960	62.0	MS
医療業	P83	5,874	54	23	5,905	1,106	18.7	20,678	507	164	21,021	3,102	14.8	P83
P一括分	PS	4,666	7	37	4,636	232	5.0	14,855	394	156	15,093	4,560	30.2	PS
職業紹介・派遣業	R91	-	-	-	-	-	-	-	-	-	-	-	-	R91
他の事業サービス	R92	-	-	-	-	-	-	-	-	-	-	-	-	R92
R一括分	RS	7,721	51	35	7,737	492	6.4	5,444	32	110	5,366	1,599	29.8	RS
特掲産業1	TK1	527	2	2	527	23	4.4	342	0	0	342	268	78.4	TK1

- (1) 産業分類のうち、E（製造業）一括分1は、E13（家具・装備品製造業）、E15（印刷・同関連業）を含むその他の消費関連の製造業。
E（製造業）一括分2は E12（木材・木製品）、E16_17（化学、石油・石炭）、E22（鉄鋼業）、E23（非鉄金属製造業）を含むその他の素材関連の製造業。
E（製造業）一括分3は、E25（はん用機械器具）、E26（生産用機械器具）、E27（業務用機械器具）を含むその他の機械関連製造業。
- (2) M（宿泊業、飲食サービス業）一括分は、M75（宿泊業）、M76（飲食店）、M77（持ち帰り・配達飲食サービス業）を含むその他の宿泊業、飲食サービス業。
- (3) P（医療、福祉）一括分は、P84（保健衛生）、P85（社会保険・社会福祉・介護事業）を含むその他の医療、福祉。
- (4) R（サービス業）の一括分は、R88（廃棄処理業）、R89（自動車整備業）、R90（機械等修理業）、R91（職業紹介・労働者派遣業）、R92（その他の事業サービス業）
R93（政治・経済・文化団体）、R94（宗教）、R95（外国公務）を含むその他のサービス業。
- (5) 「事業所規模5人以上」には、従業者数30人以上の事業所も含む

第11表 産業、性別常用労働者数及びパートタイム労働者比率

(事業所規模30人以上)

平成26年8月分

産業	前調査期間末 常用労働者数 (人)	男						女						産業
		増加常用 労働者数 (人)	減少常用 労働者数 (人)	本調査期間末 常用労働者数 (人)	うちパートタイム 労働者数 (人) 労働者比率 (%)		増加常用 労働者数 (人)	減少常用 労働者数 (人)	本調査期間末 常用労働者数 (人)	うちパートタイム 労働者数 (人) 労働者比率 (%)				
					前調査期間末 常用労働者数 (人)	パートタイム 労働者比率 (%)				前調査期間末 常用労働者数 (人)	パートタイム 労働者比率 (%)			
調査産業計	75,283	703	1,046	74,940	6,895	9.2	65,060	776	1,091	64,745	18,417	28.4	TL	
鉱業、採石業等	-	-	-	-	-	-	-	-	-	-	-	-	-	
建設業	5,315	35	7	5,343	225	4.2	693	0	0	693	31	4.5	D	
製造業	27,493	182	294	27,381	1,631	6.0	13,512	96	165	13,443	3,880	28.9	E	
電気・ガス業	1,826	119	146	1,799	71	3.9	130	15	11	134	14	10.4	F	
情報通信業	1,049	0	6	1,043	6	0.6	424	0	0	424	166	39.2	G	
運輸業、郵便業	7,996	116	231	7,881	646	8.2	1,807	12	11	1,808	1,114	61.6	H	
卸売業、小売業	6,219	3	88	6,134	1,306	21.3	9,108	30	106	9,032	5,057	56.0	I	
金融業、保険業	1,103	0	22	1,081	0	0.0	1,247	22	45	1,224	22	1.8	J	
不動産、物品賃貸等	X	X	X	X	X	X	X	X	X	X	X	X	X	
学術研究等	951	14	9	956	56	5.9	241	9	5	245	102	41.6	L	
飲食サービス業等	1,883	65	83	1,865	880	47.2	3,232	149	118	3,263	2,189	67.1	M	
生活関連サービス等	1,991	32	35	1,988	219	11.0	2,279	42	78	2,243	681	30.4	N	
教育、学習支援業	4,857	67	0	4,924	287	5.8	4,634	0	142	4,492	490	10.9	O	
医療、福祉	7,798	61	60	7,799	1,214	15.6	22,115	359	295	22,179	3,119	14.1	P	
複合サービス事業	X	X	X	X	X	X	X	X	X	X	X	X	X	
その他のサービス業	3,563	9	35	3,537	354	10.0	4,157	32	75	4,114	1,532	37.2	R	
食料品・たばこ	E09, 10	5,814	43	5,805	1,224	21.1	5,257	43	95	5,205	1,852	35.6	E09, 10	
繊維工業	E11	922	0	919	3	0.3	1,370	28	20	1,378	297	21.6	E11	
木材・木製品	E12	-	-	-	-	-	-	-	-	-	-	-	E12	
家具・装備品	E13	-	-	-	-	-	-	-	-	-	-	-	E13	
パルプ・紙	E14	1,763	6	1,677	19	1.1	231	0	0	231	73	31.6	E14	
印刷・同関連業	E15	-	-	-	-	-	-	-	-	-	-	-	E15	
化学、石油・石炭	E16, 17	-	-	-	-	-	-	-	-	-	-	-	E16, 17	
プラスチック製品	E18	1,071	2	1,071	60	5.6	338	0	3	335	218	65.1	E18	
ゴム製品	E19	940	19	953	4	0.4	51	0	0	51	3	5.9	E19	
窯業・土石製品	E21	831	12	825	31	3.8	427	0	0	427	140	32.8	E21	
鉄鋼業	E22	-	-	-	-	-	-	-	-	-	-	-	E22	
非鉄金属製造業	E23	-	-	-	-	-	-	-	-	-	-	-	E23	
金属製品製造業	E24	1,864	24	1,864	112	6.0	1,307	0	0	1,307	819	62.7	E24	
はん用機械器具	E25	-	-	-	-	-	-	-	-	-	-	-	E25	
生産用機械器具	E26	-	-	-	-	-	-	-	-	-	-	-	E26	
業務用機械器具	E27	-	-	-	-	-	-	-	-	-	-	-	E27	
電子部品・デバイス	E28	891	0	889	0	0.0	412	0	14	398	21	5.3	E28	
電気機械器具	E29	4,159	6	4,140	29	0.7	1,864	0	13	1,851	80	4.3	E29	
情報通信機械器具	E30	-	-	-	-	-	-	-	-	-	-	-	E30	
輸送用機械器具	E31	3,387	30	3,403	23	0.7	636	19	7	648	19	2.9	E31	
その他の製造業	E32, 20	188	2	188	13	6.9	121	0	3	118	22	18.6	E32, 20	
E一括分1	ES-1	604	2	602	26	4.3	114	0	0	114	42	36.8	ES-1	
E一括分2	ES-2	1,678	4	1,651	16	1.0	464	6	10	460	54	11.7	ES-2	
E一括分3	ES-3	3,381	32	3,394	71	2.1	920	0	0	920	240	26.1	ES-3	
卸売業	I-1	2,131	0	2,127	227	10.7	2,169	4	12	2,161	840	38.9	I-1	
小売業	I-2	4,088	3	4,007	1,079	26.9	6,939	26	94	6,871	4,217	61.4	I-2	
宿泊業	M75	-	-	-	-	-	-	-	-	-	-	-	M75	
M一括分	MS	1,883	65	1,865	880	47.2	3,232	149	118	3,263	2,189	67.1	MS	
医療業	P83	5,396	54	5,427	1,089	20.1	14,283	160	164	14,279	1,177	8.2	P83	
P一括分	PS	2,402	7	2,372	125	5.3	7,832	199	131	7,900	1,942	24.6	PS	
職業紹介・派遣業	R91	-	-	-	-	-	-	-	-	-	-	-	R91	
他の事業サービス	R92	-	-	-	-	-	-	-	-	-	-	-	R92	
R一括分	RS	3,563	9	3,537	354	10	4,157	32	75	4,114	1,532	37.2	RS	
特掲産業1	TK1	388	2	388	23	5.9	63	0	0	63	36	57.1	TK1	

- (1) 産業分類のうち、E (製造業) 一括分1は、E13 (家具・装備品製造業)、E15 (印刷・同関連業) を含むその他の消費関連の製造業。
 E (製造業) 一括分2は E12 (木材・木製品)、E16, 17 (化学、石油・石炭)、E22 (鉄鋼業)、E23 (非鉄金属製造業) を含むその他の素材関連の製造業。
 E (製造業) 一括分3は、E25 (はん用機械器具)、E26 (生産用機械器具)、E27 (業務用機械器具) を含むその他の機械関連製造業。
 (2) M (宿泊業、飲食サービス業) 一括分は、M75 (宿泊業)、M76 (飲食店)、M77 (持ち帰り・配達飲食サービス業) を含むその他の宿泊業、飲食サービス業。
 (3) P (医療、福祉) 一括分は、P84 (保健衛生)、P85 (社会保険・社会福祉・介護事業) を含むその他の医療、福祉。
 (4) R (サービス業) の一括分は、R88 (廃棄処理業)、R89 (自動車整備業)、R90 (機械等修理業)、R91 (職業紹介・労働者派遣業)、R92 (その他の事業サービス業)。
 R93 (政治・経済・文化団体)、R94 (宗教)、R95 (外国公務) を含むその他のサービス業。
 (5) 「事業所規模5人以上」には、従業者数30人以上の事業所も含む

毎月勤労統計調査調査結果（全国）
平成26年8月分（平成26年10月17日 厚生労働省発表 確報値）

第12表 常用労働者の給与、労働時間及び雇用

	事業所規模5人以上				事業所規模30人以上			
	調査産業計		製造業		調査産業計		製造業	
	実数	前年同月比	実数	前年同月比	実数	前年同月比	実数	前年同月比
現金給与総額(円) (実質)	273,569	0.9	324,249	3.4	302,373	1.6	344,175	3.7
きまって支給する給与(円)	-	-3.1	-	-0.7	-	-2.4	-	-0.4
所定内給与(円)	259,938	0.3	303,476	1.0	290,671	0.8	324,231	0.9
所定外給与(円)	240,942	0.2	272,394	0.9	266,165	0.7	287,973	0.8
特別に支払われた給与(円)	18,996	1.2	31,082	2.6	24,506	1.5	36,258	2.0
特別に支払われた給与(円)	13,631	13.4	20,773	58.3	11,702	27.3	19,944	89.9
総実労働時間(時間)	141.2	-1.6	154.5	-1.2	145.2	-1.9	156.0	-1.9
所定内労働時間(時間)	130.8	-1.8	139.5	-1.6	133.2	-2.0	139.5	-2.1
所定外労働時間(時間)	10.4	1.0	15.0	2.0	12.0	0.0	16.5	0.6
出勤日数(日)	18.3	-0.4	18.5	-0.3	18.4	-0.4	18.4	-0.3
常用雇用(千人)	47,072	1.7	7,983	-0.5	27,411	0.5	6,000	-1.0
パートタイム労働者比率(%)	29.81	0.23	13.57	0.09	24.71	0.13	10.40	0.03
入職率(%)	1.63	0.01	0.84	-0.09	1.31	-0.02	0.77	-0.12
離職率(%)	1.80	0.01	1.16	0.11	1.55	-0.05	1.09	0.09

(注) 出勤日数、パートタイム労働者比率、入職率及び離職率の「前年同月比」の欄は前年同月差である。

第13表 就業形態別給与、労働時間及び雇用

	事業所規模5人以上				事業所規模30人以上			
	一般労働者		パートタイム労働者		一般労働者		パートタイム労働者	
	実数	前年同月比	実数	前年同月比	実数	前年同月比	実数	前年同月比
現金給与総額(円)	348,974	1.3	95,851	-0.6	366,871	1.9	105,774	-0.5
きまって支給する給与(円)	330,139	0.6	94,485	-0.7	351,807	1.0	104,319	-0.4
所定内給与(円)	304,475	0.5	91,204	-0.6	320,698	0.9	99,940	-0.5
特別に支払われた給与(円)	18,835	14.2	1,366	-0.7	15,064	28.9	1,455	-5.5
総実労働時間(時間)	162.8	-1.5	90.1	-1.9	161.2	-2.0	96.0	-1.7
所定内労働時間(時間)	149.3	-1.7	87.1	-2.0	146.6	-2.1	92.2	-1.7
所定外労働時間(時間)	13.5	1.5	3.0	0.0	14.6	-0.7	3.8	0.0
出勤日数(日)	19.6	-0.3	15.4	-0.3	19.2	-0.4	16.0	-0.3
常用雇用(千人)	33,041	1.3	14,031	2.4	20,637	0.3	6,774	1.0
入職率(%)	0.95	-0.06	3.25	0.17	0.85	-0.03	2.73	0.00
離職率(%)	1.19	-0.01	3.24	0.06	1.11	-0.02	2.88	-0.16

(注) 出勤日数、パートタイム労働者比率、入職率及び離職率の「前年同月比」の欄は前年同月差である。

佐賀県及び全国の就業形態別給与、労働時間及び雇用

第14表 就業形態別給与、労働時間及び雇用(事業所規模30人以上)

	佐賀県				全国			
	一般労働者		パートタイム労働者		一般労働者		パートタイム労働者	
	実数	全国との差	実数	全国との差	実数	前年同月比	実数	前年同月比
現金給与総額(円)	299,224	-67,647	106,246	472	366,871	1.9	105,774	-0.5
きまって支給する給与(円)	272,110	-79,697	104,644	325	351,807	1.0	104,319	-0.4
所定内給与(円)	250,369	-70,329	100,697	757	320,698	0.9	99,940	-0.5
特別に支払われた給与(円)	27,114	12,050	1,602	147	15,064	28.9	1,455	-5.5
総実労働時間(時間)	160.8	-0.4	106.8	10.8	161.2	-2.0	96.0	-1.7
所定内労働時間(時間)	148.9	2.3	103.2	11.0	146.6	-2.1	92.2	-1.7
所定外労働時間(時間)	11.9	-2.7	3.6	-0.2	14.6	-0.7	3.8	0.0
出勤日数(日)	19.3	0.1	16.5	0.5	19.2	-0.4	16.0	-0.3
常用雇用(千人)	114	-	25	-	20,637	0.3	6,774	1.0
入職率(%)	0.88	-	1.83	-	0.85	-0.03	2.73	0.00
離職率(%)	1.33	-	2.39	-	1.11	-0.02	2.88	-0.16

(注) 出勤日数、パートタイム労働者比率、入職率、離職率の「前年同月比」の欄は前年同月差である。

参考 佐賀県の主要実数表

事業所規模 5人以上

	現金給与総額	きまって支給する給与	所定内給与	特別に支払われた給与	総実労働時間	所定外労働時間		出勤日数
							製造業所定外	
	円	円	円	円	時間	時間	時間	日
平成 22年	258,915	219,318	204,983	39,597	155.0	8.4	13.3	20.4
23年	252,938	214,447	199,936	38,491	152.1	8.8	14.0	19.9
24年	264,496	223,933	208,688	40,563	154.1	9.5	14.0	20.0
25年	272,093	228,190	212,541	43,903	155.0	10.4	15.6	19.9
25年 8月	252,008	230,736	215,260	21,272	153.5	10.2	15.2	19.6
9月	233,097	229,302	214,129	3,795	153.6	10.5	17.1	19.6
10月	232,018	230,128	213,915	1,890	158.4	11.0	17.3	20.2
11月	242,518	229,401	212,306	13,117	159.3	11.3	17.4	20.3
12月	469,978	231,100	214,117	238,878	156.0	11.4	18.5	19.8
26年 1月	230,032	224,685	208,857	5,347	145.9	10.1	17.0	18.6
2月	228,522	226,550	209,689	1,972	152.9	10.9	19.3	19.4
3月	237,634	228,880	211,996	8,754	156.6	11.4	18.9	19.8
4月	239,927	234,228	218,259	5,699	159.5	10.3	16.3	20.4
5月	245,834	228,845	214,292	16,989	152.0	9.4	14.8	19.5
6月	321,980	229,008	214,751	92,972	158.9	8.9	14.9	20.4
7月	327,098	228,611	213,401	98,487	159.3	9.6	15.7	20.4
8月	249,512	228,643	214,420	20,869	148.3	9.0	15.4	19.0

* 規模5～29人の第二種事業所は、6ヶ月に1回(1、7月分調査時)に一部交替を行っている。
事業所規模5人以上は事業所規模30人以上を含みます。

事業所規模30人以上

	現金給与総額	きまって支給する給与	所定内給与	特別に支払われた給与	総実労働時間	所定外労働時間		出勤日数
							製造業所定外	
	円	円	円	円	時間	時間	時間	日
平成 22年	281,097	234,685	215,108	46,412	158.0	10.1	14.9	20.2
23年	278,102	233,141	213,828	44,961	157.7	10.3	15.4	20.1
24年	287,990	241,835	223,795	46,155	158.6	11.0	15.7	19.9
25年	291,713	242,376	222,945	49,337	157.7	11.6	17.6	19.7
25年 8月	259,278	240,997	221,932	18,281	154.8	11.3	17.4	19.3
9月	246,484	242,669	222,111	3,815	156.0	12.4	19.3	19.3
10月	245,215	244,607	224,062	608	162.1	12.5	20.1	20.2
11月	263,442	242,108	221,095	21,334	161.8	12.8	19.3	20.0
12月	502,363	244,105	222,492	258,258	156.7	13.2	20.3	19.4
26年 1月	242,694	240,240	218,975	2,454	149.4	12.3	18.9	18.5
2月	245,031	242,739	220,947	2,292	153.6	12.5	19.8	18.9
3月	250,666	244,330	222,395	6,336	157.7	13.4	20.1	19.4
4月	255,102	250,717	229,155	4,385	162.0	12.1	18.2	20.2
5月	272,665	243,294	223,559	29,371	154.3	11.1	16.2	19.2
6月	349,212	240,223	221,731	108,989	159.1	10.1	15.8	20.0
7月	357,078	242,487	223,139	114,591	161.9	11.1	17.0	20.3
8月	264,215	241,729	223,216	22,486	151.0	10.4	16.7	18.8

* 規模30人以上の第一種事業所は平成24年1月に事業所の交替を行っている為、それ以前との単純比較は出来ない。

平成26年夏季賞与の支給状況

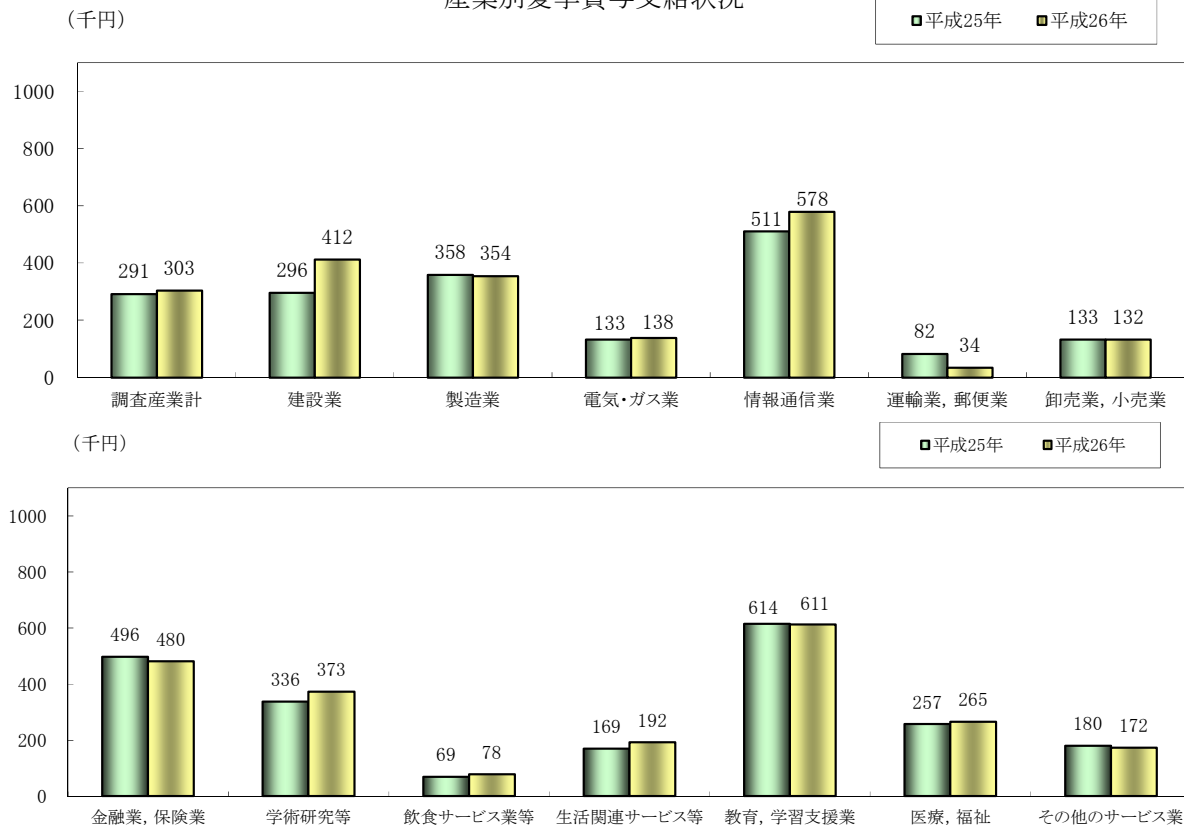
――事業所規模30人以上――

表－1 賞与支給労働者1人平均支給額、支給月数及び支給事業所比率

産 業	賞与支給労働者 1人平均支給額		支給月数 (対所定内給与)		支給事業所比率	
	25年	26年	25年	26年	25年	26年
	円	円	月	月	%	%
TL 調査産業計	291,162	303,135	1.10	1.09	83.2	81.8
C 鉱業，採石業等	—	—	—	—	—	—
D 建設業	295,594	412,199	0.90	1.11	100.0	68.2
E 製造業	357,728	354,178	1.34	1.24	82.8	84.5
F 電気・ガス業	132,592	138,223	0.49	0.47	75.0	100.0
G 情報通信業	510,617	578,496	1.47	1.86	100.0	71.1
H 運輸業，郵便業	82,386	34,299	0.48	0.29	76.3	71.2
I 卸売業，小売業	132,612	132,360	0.83	0.83	81.5	90.2
J 金融業，保険業	496,387	480,492	1.71	1.69	68.1	64.3
K 不動産，物品賃貸等	X	X	X	X	X	X
L 学術研究等	336,146	372,586	0.94	1.10	73.7	73.7
M 飲食サービス業等	68,997	78,150	0.65	0.69	72.5	58.1
N 生活関連サービス等	169,177	192,266	0.78	0.95	73.9	94.9
O 教育，学習支援業	614,473	611,316	1.72	1.71	100.0	100.0
P 医療，福祉	256,563	265,123	1.02	1.00	83.5	76.9
Q 複合サービス事業	X	X	X	X	X	X
R その他のサービス業	180,320	171,787	1.03	0.99	80.5	83.8

*規模30人以上の第1種事業所は平成24年1月に事業所の交替を行っている為、それ以前との単純比較は出来ない。

産業別夏季賞与支給状況



表－２ 平成２６年 産業別の夏季賞与支給状況（事業所規模３０人以上）

	賞与支給労働者 1人平均 支給額	賞与支給月数		賞与支給 労働者比率	賞与支給 事業所比率
		対きまって 支給する給与	対所定内給与		
	円	月	月	%	%
TL 調査産業計	303,135	1.02	1.09	81.4	81.8
C 鉱業，採石業等	—	—	—	—	—
D 建設業	412,199	1.08	1.11	79.0	68.2
E 製造業	354,178	1.12	1.24	81.1	84.5
F 電気・ガス業	138,223	0.44	0.47	100.0	100.0
G 情報通信業	578,496	1.65	1.86	76.7	71.1
H 運輸業，郵便業	34,299	0.26	0.29	60.7	71.2
I 卸売業，小売業	132,360	0.78	0.83	85.7	90.2
J 金融業，保険業	480,492	1.62	1.69	55.2	64.3
K 不動産，物品賃貸等	X	X	X	X	X
L 学術研究等	372,586	1.05	1.10	76.4	73.7
M 飲食サービス業等	78,150	0.66	0.69	60.6	58.1
N 生活関連サービス等	192,266	0.84	0.95	84.2	94.9
O 教育，学習支援業	611,316	1.70	1.71	100.0	100.0
P 医療，福祉	265,123	0.96	1.00	78.8	76.9
Q 複合サービス事業	X	X	X	X	X
R その他のサービス業	171,787	0.91	0.99	93.8	83.8
E09.10 食料品・たばこ	159,742	0.86	0.97	75.5	93.3
E11 繊維工業	189,681	0.86	0.88	63.5	75.9
E14 パルプ・紙	331,795	1.05	1.16	83.8	94.3
E18 プラスチック製品	230,218	0.67	0.77	87.3	93.3
E19 ゴム製品	581,934	1.25	1.40	85.6	62.5
E21 窯業・土石製品	100,664	0.46	0.54	54.6	58.1
E24 金属製品製造業	630,291	2.37	2.49	86.7	83.3
E28 電子・デバイス	267,519	0.83	0.98	100.0	100.0
E29 電気機械器具	424,352	1.20	1.37	81.9	70.7
E31 輸送用機械器具	457,075	0.96	1.09	78.3	65.6
E32.20 その他の製造業	141,750	0.82	0.86	76.3	60.0
ES1 E 一括分 1	250,744	0.97	1.10	92.5	83.3
ES2 E 一括分 2	353,432	1.11	1.24	95.6	97.1
ES3 E 一括分 3	548,636	1.70	1.91	94.4	90.6
I-1 卸売業	232,287	0.98	1.04	100.0	100.0
I-2 小売業	88,390	0.61	0.66	80.6	83.3
MS M 一括分	78,150	0.66	0.69	60.6	58.1
P83 医療業	289,417	0.97	1.01	72.5	72.1
PS P 一括分	228,721	0.94	1.00	90.5	82.6
RS R 一括分	171,787	0.91	0.99	93.8	83.8
TK1 特掲産業 1	176,644	0.68	0.85	88.5	75.0

1 夏季賞与集計の説明

この結果は、毎月勤労統計調査地方調査の平成26年6月～平成26年8月の「特別に支払われた給与」のうち、「賞与」として支給された給与を抜き出して特別に集計したものである。

2 利用上の留意点

- (1) 「賞与支給労働者1人平均支給額」とは、賞与を支給した事業所の常用労働者1人平均賞与支給額である。
- (2) 「賞与支給月数」とは、賞与を支給した各事業所における、賞与の月間きまって支給する給与額（又は月間所定内給与額）に対する割合を単純平均したものである。
- (3) 「賞与支給労働者比率」とは、賞与を支給した事業所の労働者数の全常用労働者数に対する割合である。
- (4) 「賞与支給事業所比率」とは、賞与を支給した事業所数の全事業所数に対する割合である。
- (5) 本結果は、平成19年11月分改定の日本標準産業分類に基づき、集計・公表を行っている。

※ 「-」は該当数字がないもの、「X」は調査事業所が少ないため公表しないもの。

毎月勤労統計調査地方調査の説明

1 調査の目的

この調査は、統計法に基づく基幹統計であって雇用、給与及び労働時間について毎月佐賀県における変動を明らかにすることを目的としている。

2 調査の対象

この調査は日本標準産業分類に定める鉱業、採石業、砂利採取業、建設業、製造業、電気・ガス・熱供給・水道業、情報通信業、運輸業、郵便業、卸売業、小売業、金融業、保険業、不動産業、物品賃貸業、学術研究、専門・技術サービス業、宿泊業、飲食サービス業、生活関連サービス業、娯楽業(その他の生活関連サービス業のうち家事サービス業を除く)、教育、学習支援業、医療、福祉、複合サービス事業、サービス業(他に分類されないもの)(外国公務を除く)に属し、常時5人以上の常用労働者を雇用する民営、国営及び公営の事業所のうち厚生労働大臣の指定する約470事業所について調査を行っている。

標本事業所の抽出方法及び調査の実施方法は、30人以上規模事業所は、平成21年経済センサス基礎調査の結果を用いて、全事業所のリストを作成し、これを産業規模別に区分し、その区分ごとに調査事業所を抽出する。調査の実施方法は郵送調査である。5～29人規模事業所は平成21年経済センサス基礎調査から毎月勤労統計調査基本調査区を設定し、そこから抽出した21区について5～29人規模事業所の名簿を作成し、その名簿から約210事業所を抽出する二段抽出方法によって抽出している。調査の実施方法は、統計調査員による実地調査である。

3 調査事項の定義

(1) 現金給与額

「現金給与額」とは、所得税、社会保険料、組合費、購買代金等を差し引く以前の総額のことである。

「きまって支給する給与」とは、労働協約、団体協約あるいは事業所の給与規則等によってあらかじめ定められている支給条件、算定方法によって支給される給与のことであって、超過労働給与を含む。

「所定内給与」とは、きまって支給する給与のうち超過労働給与以外のものをいう。ここで「超過労働給与(所定外給与)」とは、所定の労働時間を越える労働に対して支給される給与や、休日労働、深夜労働に対して支給する給与のことであり、時間外手当、早朝出勤手当、休日出勤手当、深夜手当等である。

「特別に支払われた給与」とは、調査期間中に一時的又は突発的理由に基づいて、あらかじめ定められた契約や規則等によらずに労働者に現実に支払われた給与や、あらかじめ支給条件、算定方法が定められていても、その給与の算定が3ヶ月を超える期間ごとに行われるものをいう。また、夏季、年末賞与等のようにあらかじめ支給条件は定められているが、その額の算定方法が決定されていないものや、結婚手当等の支給条件、支給額が労働協約等によってあらかじめ確定していても非常にまれに支給されたり支給事由の発生が不確定なものも含める。

「現金給与総額」とは、「きまって支給する給与」と「特別に支払われた給与」の合計額である。

(2) 実労働時間

調査期間中に労働者が実際に労働した時間数のことである。休憩時間は、給与が支給されると否とかわからず除かれるが、鉱業の坑内夫の休憩時間やいわゆる手待時間は含める。本来の職務外として行われる宿日直の時間は含めない。

「所定内労働時間」とは、事業所の就業規則等で定められた正規の始業時刻と終業時刻との間の実労働時間のことである。

「所定外労働時間」とは、早出、残業、臨時の呼出、休日出勤等の実労働時間のことである。

「総実労働時間」とは、「所定内労働時間」と「所定外労働時間」の合計である。

(3) 出勤日数

調査期間中に労働者が実際に出勤した日数のことである。有給であっても事業所に出勤しない日は出勤日にならないが、午前0時から翌日午前0時までの間に1時間でも就業すれば出勤日となる。

(4) 常用労働者

「常用労働者」とは、次のうち、いずれかに該当する労働者のことである。

イ 期間をきめず、または1ヶ月を超える期間をきめて雇われている者

ロ 日々又は1ヶ月以内の期間を限って雇われている者のうち、調査期間の前2ヶ月にそれぞれ18日以上雇われた者

なお、(i) 重役、理事などの役員でも、部長、工場長などのように、常時勤務して、一般の労働者と同じ給与が毎月支払われている者及び(ii) 事業主の家族でも、常時その事業所に勤務し、他の労働者と同じ給与規則で毎月給与が支払われている者は、常用労働者に含める。

「パートタイム労働者」とは、常用労働者のうち次のいずれかに該当する労働者のことである。

① 1日の所定労働時間が一般の労働者よりも短い者

② 1日の所定労働時間が一般の労働者と同じで1週の所定労働日数が一般の労働者よりも少ない者
「一般労働者」とは、常用労働者のうち「パートタイム労働者」以外の者。

4 調査結果の算定

この調査結果の数値は、調査事業所からの報告を基にして本県の規模5人以上のすべての事業所に対応するよう復元して算定したものである。