

# 毎月勤労統計調査地方調査結果月報

佐賀県の賃金・労働時間・雇用の動き

平成25年10月分

## <<目次>>

### 結果の概要

[利用上の注意](#) [主要指標](#)

[平成25年10月分調査結果概要](#)

### 平成25年10月結果

[賃金推移](#)

[労働時間推移](#)

[雇用推移](#)

### 就業形態別

[就業形態別賃金](#)

[就業形態別労働時間](#)

[労働者数及び労働異動率・事業所規模別賃金, 労働時間及び雇用](#)

### 指数表

- 第1表 現金給与総額指数(名目)
- 第2表 現金給与総額指数(実質)
- 第3表 きまって支給する給与指数(名目)
- 第4表 所定内給与指数(名目)
- 第5表 総実労働時間指数
- 第6表 所定内労働時間指数
- 第7表 所定外労働時間指数
- 第8表 常用雇用指数

### 結果原表

- 第9表 産業, 性別常用労働者の1人平均月間現金給与額  
( [5人以上規模](#) [30人以上規模](#) )
- 第10表 産業, 性別常用労働者の1人平均月間出勤日数及び実労働時間数  
( [5人以上規模](#) [30人以上規模](#) )
- 第11表 産業, 性別常用労働者数及びパートタイム労働者比率  
( [5人以上規模](#) [30人以上規模](#) )

### 毎月勤労統計調査全国調査結果 ( [全国調査結果](#) [佐賀県と全国の比較](#) )

- 第12表 常用労働者の給与, 労働時間及び雇用
- 第13表 就業形態別給与, 労働時間及び雇用
- 第14表 就業形態別給与、労働時間及び雇用の全国との比較

### 参 考

[佐賀県の主要実数表](#)

[毎月勤労統計調査地方調査の説明](#)

## 利用上の注意

### 1 調査対象事業所の抽出替え及びギャップ修正について

(1) 事業所規模30人以上の事業所は、おおむね3年ごとに、調査対象事業所の抽出替え(事業所の入れ替え)を行っている。今回平成24年1月分調査の際、平成21年経済センサス基礎調査の結果に基づき、抽出替えを実施した。

この抽出替えにより生じる新旧調査結果の乖離(ギャップ)を指数から排除し、正確な時系列比較を行うため、賃金指数及び労働時間指数を指数作成開始時(平成21年2月)に遡って改訂した。

増減率についても、同様に遡って、改訂後の指数から計算したものに改訂した。また、雇用指数は、平成19年2月分まで遡って改訂し、増減率についても同様に遡って、改訂後の指数から計算したものに改訂した(ギャップ修正)。

ただし、実数についてはギャップ修正を行っていないので、時系列比較は原則として指数により行うこと。

(2) 事業所規模5~29人の事業所については、半年ごと(1月・7月)に調査対象事業所を3分の1ずつ抽出替えをしているが、これに伴う調整は行っていないので、事業所規模5人以上の事業所に関する数値を利用する際は、そのことに留意すること。

### 2 指数の基準時更新について

平成24年1月分から、平成22年を基準年とした指数(平成22年平均=100)としている。

また、実質賃金指数は、消費者物価指数の基準時更新(平成22年平均=100)に伴い、過去にさかのぼって、改訂している。

なお、実質賃金指数は、名目賃金指数を消費者物価指数(佐賀市の帰属家賃を除く総合指数)で除したものである。

### 3 日本標準産業分類の改訂について

平成22年1月分から、平成19年11月分改訂の日本標準産業分類に基づき、集計・公表を行っている。

### 4 その他

(1) 産業名については以下のとおり

- ・「鉱業、採石業等」=「鉱業、採石業、砂利採取業」
- ・「電気・ガス業」=「電気・ガス・熱供給・水道業」
- ・「不動産、物品賃貸等」=「不動産業、物品賃貸業」
- ・「学術研究等」=「学術研究、専門・技術サービス業」
- ・「飲食サービス業等」=「宿泊業、飲食サービス業」
- ・「生活関連サービス等」=「生活関連サービス業、娯楽業」
- ・「その他のサービス業」=「サービス業(他に分類されないもの)」

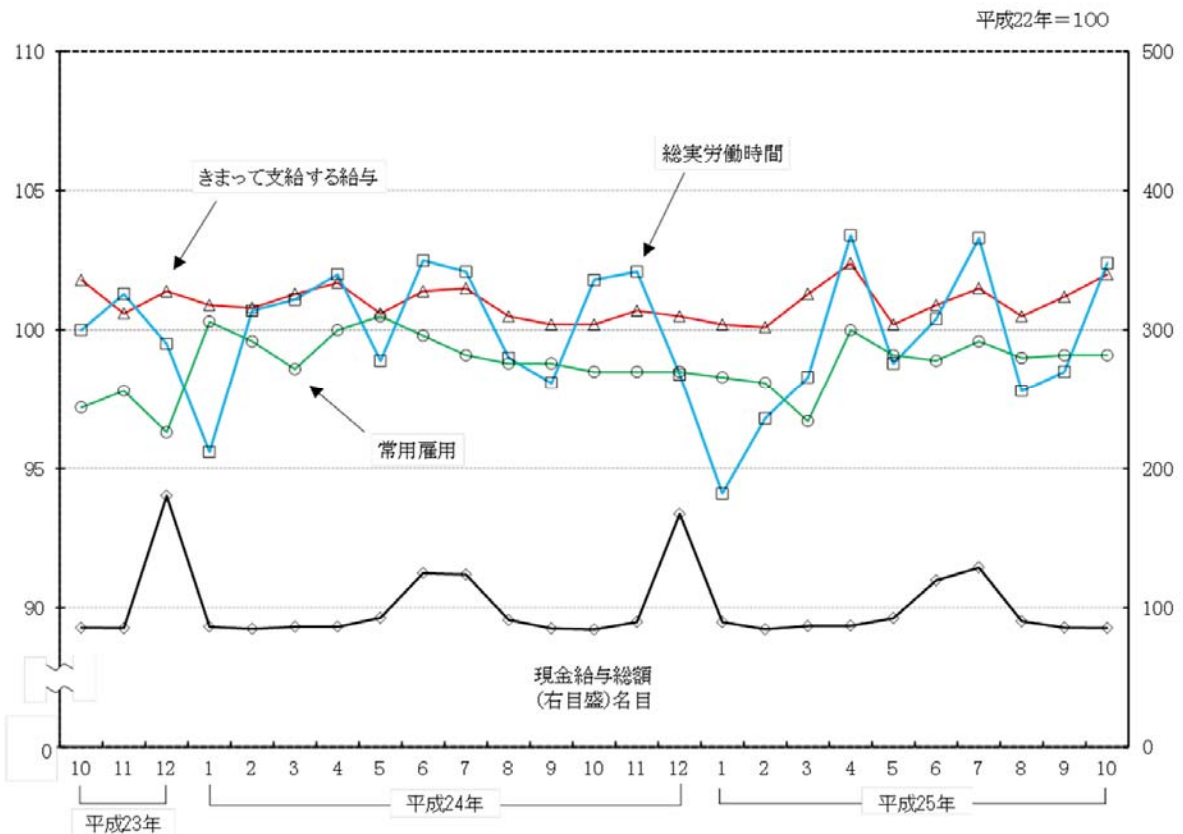
(2) 「-」は該当がないもの、「X」は調査事業所が少数であるため公表しないものである

佐賀県 毎月勤労統計調査主要指標（事業所規模30人以上）

	現金給与総額 (名目)		現金給与総額 (実質)		きまって支給 する給与		総実労働時間		所定外労働時間				常用雇用	
	指数	対前年 同月比	指数	対前年 同月比	指数	対前年 同月比	指数	対前年 同月比	指数	対前年 同月比	うち製造業		指数	対前年 同月比
		%		%		%		%		%		%		%
平成 22年	100.0	-	100.0	-	100.0	-	100.0	-	100.0	-	100.0	-	100.0	-
23年	100.4	0.5	100.9	0.9	100.8	0.8	100.0	0.0	105.9	5.9	105.5	5.5	98.3	-1.7
24年	100.2	-0.2	100.7	-0.2	100.9	0.1	100.2	0.2	101.8	-3.9	104.3	-1.1	99.3	1.0
24年 10月	84.2	-1.6	84.7	-0.8	100.2	-1.6	101.8	1.8	94.4	-12.6	86.8	-20.2	98.5	1.3
11月	89.7	5.3	90.4	5.7	100.7	0.1	102.1	0.8	99.1	-5.7	96.0	-3.4	98.5	0.7
12月	167.4	-7.2	169.3	-6.6	100.5	-0.9	98.4	-1.1	104.6	-5.5	104.6	-4.6	98.5	2.3
25年 1月	89.6	3.9	90.4	4.5	100.2	-0.7	94.1	-1.6	104.6	-2.6	103.3	-0.7	98.3	-2.0
2月	84.4	-0.4	85.5	0.6	100.1	-0.7	96.8	-3.9	95.4	-8.0	109.9	2.4	98.1	-1.5
3月	86.7	0.6	87.6	1.9	101.3	0.0	98.3	-2.8	105.6	0.0	118.5	7.1	96.7	-1.9
4月	87.0	0.9	87.7	1.9	102.4	0.7	103.4	1.4	104.6	0.0	112.6	1.8	100.0	0.0
5月	92.4	-0.3	92.9	0.1	100.2	-0.4	98.8	-0.1	101.9	-3.5	96.7	-13.6	99.1	-1.4
6月	119.6	-4.2	120.1	-4.5	100.9	-0.5	100.4	-2.0	95.4	1.1	104.6	1.3	98.9	-0.9
7月	128.8	4.1	129.3	3.7	101.5	0.0	103.3	1.2	104.6	-4.3	112.6	2.5	99.6	0.5
8月	90.2	-1.0	90.0	-1.7	100.5	0.0	97.8	-1.2	104.6	7.6	115.2	8.7	99.0	0.2
9月	85.7	0.8	85.2	-0.4	101.2	1.0	98.5	0.4	114.8	20.3	127.8	27.8	99.1	0.3
10月	85.3	1.3	84.8	0.1	102.0	1.8	102.4	0.6	115.7	22.6	133.1	53.3	99.1	0.6

注：指数は平成22年＝100である。

事業所規模30人以上 佐賀県 賃金、労働時間及び雇用指数の推移



## 平成25年10月分 結果の概要

### 1 事業所規模 5人以上（30人以上を含む）の結果

#### （1）賃金

常用労働者（パートを含む常勤者、臨時又は日雇労働者では前2カ月の各月にそれぞれ18日以上雇われた者、以下同じ。）の一人平均現金給与総額は 232,018円で、前年同月比 2.1%増であった。

このうち、きまって支給する給与（基本給に残業手当、通勤手当等就業規則で決まった給与を加えたもの、ただし賞与を除く）は 230,128円で、前年同月比 1.8%増であった。特別に支払われた給与（賞与、ベースアップの追給など支払及び支払額が決まっていない給与）は 1,890円であった。

#### （2）労働時間

常用労働者一人平均の総実労働時間は 158.4時間で、前年同月比 0.8%増であった。

このうち、所定外労働時間は11.0時間で、前年同月比 23.6%増であった。

なお、製造業の所定外労働時間は17.3時間で、前年同月比 51.8%増であった。

#### （3）雇用

5人以上事業所の常用労働者数は 253,845人で、前年同月比 0.6%増であった。

### 2 事業所規模30人以上の結果

#### （1）賃金

常用労働者一人平均の現金給与総額は 245,215円で、前年同月比 1.3%増であった。

このうち、きまって支給する給与は 244,607円で、前年同月比 1.8%増であった。

また、特別に支払われた給与は 608円であった。

#### （2）労働時間

常用労働者一人平均の総実労働時間は 162.1時間で、前年同月比 0.6%増であった。

このうち、所定外労働時間は 12.5時間で、前年同月比 22.6%増であった。

なお、製造業の所定外労働時間は 20.1時間で、前年同月比 53.3%増であった。

#### （3）雇用

30人以上事業所の常用労働者数は 139,614人で、前年同月比 0.6%増であった。

表－1 常用労働者1人平均月間現金給与額

(事業所規模5人以上)

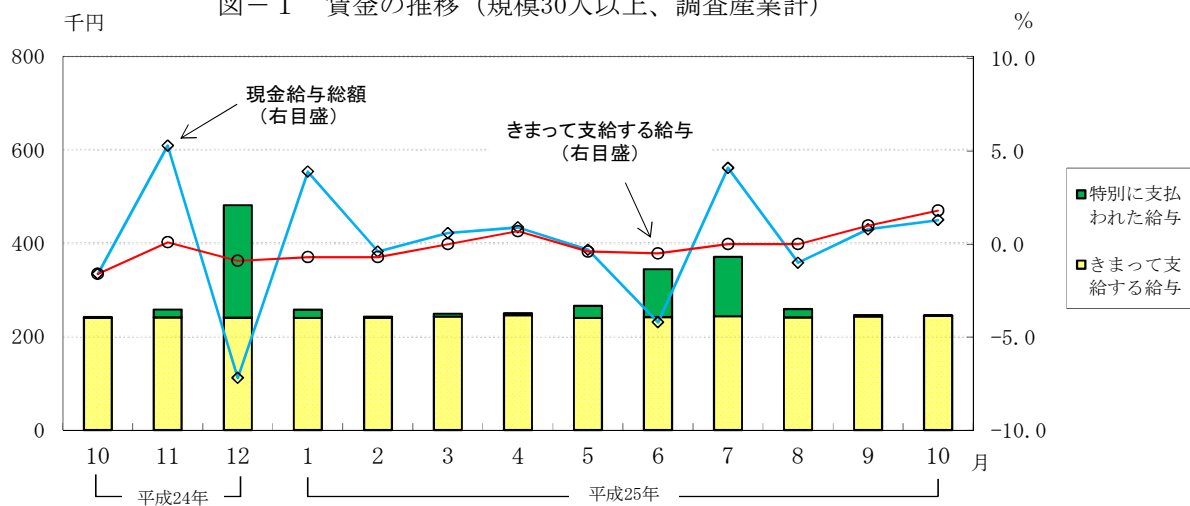
※事業所規模30人以上を含む

	現金給与総額		きまって支給する給与		所定内給与		特別に支払われた給与	
	前年同月比		前年同月比		前年同月比		前年同月差	
	円	%	円	%	円	%	円	円
調査産業計	232,018	2.1	230,128	1.8	213,915	1.1	1,890	675
鉱業，採石業等	X	X	X	X	X	X	X	X
建設業	295,339	0.1	295,339	0.0	280,108	1.4	0	0
製造業	233,945	4.9	233,256	4.8	205,360	1.1	689	325
電気・ガス業	434,545	-0.9	434,545	-0.9	350,176	-5.3	0	0
情報通信業	275,901	9.8	275,901	10.2	256,327	6.9	0	-991
運輸業，郵便業	208,989	-6.8	208,989	-6.7	172,124	-9.4	0	-311
卸売業，小売業	215,772	9.3	211,227	7.2	199,438	5.9	4,545	4,239
金融業，保険業	315,546	-7.8	285,573	-15.1	271,053	-14.0	29,973	24,064
不動産，物品賃貸等	X	X	X	X	X	X	X	X
学術研究等	349,927	11.8	349,927	14.1	303,816	4.2	0	-6,184
飲食サービス業等	102,690	-1.5	102,690	-1.3	100,159	0.3	0	0
生活関連サービス等	188,689	-19.8	188,689	-13.4	180,563	-2.6	0	-17,307
教育，学習支援業	312,750	11.5	312,468	11.4	310,441	11.3	282	282
医療，福祉	223,704	-1.6	223,313	-1.6	214,392	-1.8	391	-33
複合サービス事業	282,972	5.8	282,828	6.3	279,851	6.3	144	-1,360
その他のサービス業	178,815	-3.7	178,459	-3.8	166,930	-4.2	356	272

(事業所規模30人以上)

	現金給与総額		きまって支給する給与		所定内給与		特別に支払われた給与	
	前年同月比		前年同月比		前年同月比		前年同月差	
	円	%	円	%	円	%	円	円
調査産業計	245,215	1.3	244,607	1.8	224,062	0.2	608	-1,179
鉱業，採石業等	-	-	-	-	-	-	-	-
建設業	286,820	-2.5	286,820	-2.5	272,448	-2.1	0	0
製造業	249,483	4.9	248,777	4.7	215,698	0.7	706	230
電気・ガス業	434,545	-0.9	434,545	-0.9	350,176	-5.3	0	0
情報通信業	305,167	10.0	305,167	10.1	278,280	6.1	0	0
運輸業，郵便業	215,181	-3.2	215,181	-3.2	167,765	-8.9	0	0
卸売業，小売業	182,037	5.5	181,504	5.2	174,642	4.9	533	366
金融業，保険業	382,187	1.2	370,889	0.0	343,329	-0.9	11,298	4,727
不動産，物品賃貸等	X	X	X	X	X	X	X	X
学術研究等	333,778	-4.7	333,778	-0.4	305,471	-1.5	0	-15,168
飲食サービス業等	120,948	-2.0	120,948	-2.0	116,705	-2.2	0	0
生活関連サービス等	223,179	-13.3	223,179	1.6	210,367	7.3	0	-37,684
教育，学習支援業	348,079	-5.2	348,079	-5.3	345,785	-5.5	0	0
医療，福祉	250,774	1.4	250,156	1.4	238,141	1.4	618	-48
複合サービス事業	X	X	X	X	X	X	X	X
その他のサービス業	169,151	-3.2	168,567	-3.5	154,697	-5.2	584	444

図－1 賃金の推移（規模30人以上、調査産業計）



注：折線グラフは前年同月比、棒グラフは支給額。

表－２ 常用労働者 1 人平均月間出勤日数及び労働時間数

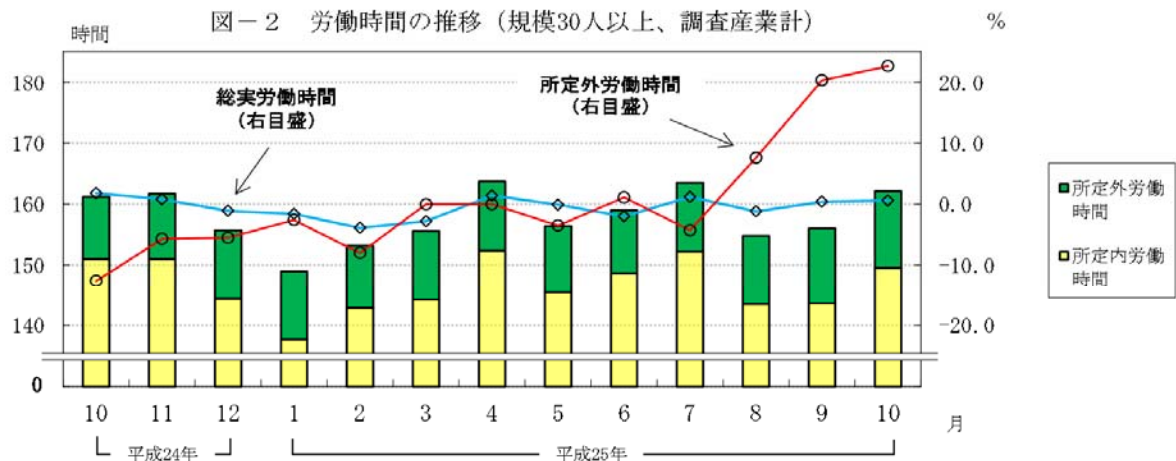
(事業所規模 5 人以上)

※事業所規模30人以上を含む

	出勤日数		総実労働時間		所定内労働時間		所定外労働時間	
	日	前年同月差	時間	前年同月比	時間	前年同月比	時間	前年同月比
調査産業計	20.2	-0.2	158.4	0.8	147.4	-0.6	11.0	23.6
鉱業，採石業等	X	X	X	X	X	X	X	X
建設業	22.5	1.3	181.1	3.8	169.7	3.9	11.4	2.7
製造業	20.5	-0.2	173.9	2.7	156.6	-0.7	17.3	51.8
電気・ガス業	20.5	0.1	173.3	3.3	153.1	-0.3	20.2	42.2
情報通信業	21.1	1.6	169.4	8.0	156.2	4.9	13.2	67.3
運輸業，郵便業	21.4	-1.2	188.1	-1.6	154.1	-2.6	34.0	3.4
卸売業，小売業	20.2	0.0	150.2	1.6	142.2	0.1	8.0	38.0
金融業，保険業	20.7	-1.4	170.5	4.9	158.8	3.8	11.7	21.9
不動産，物品賃貸等	X	X	X	X	X	X	X	X
学術研究等	21.0	0.7	174.3	8.7	151.6	-0.7	22.7	198.6
飲食サービス業等	17.5	-0.3	117.1	3.8	111.1	2.5	6.0	33.3
生活関連サービス等	19.8	-1.6	147.5	-14.3	143.1	-7.3	4.4	-75.0
教育，学習支援業	20.0	0.0	156.0	7.4	148.2	2.5	7.8	874.7
医療，福祉	19.1	-0.6	140.4	-4.2	137.2	-4.5	3.2	6.6
複合サービス事業	20.8	0.3	164.6	0.6	163.7	1.2	0.9	-55.0
その他のサービス業	19.7	-0.4	152.3	-0.7	144.4	-0.8	7.9	0.0

(事業所規模 30 人以上)

	出勤日数		総実労働時間		所定内労働時間		所定外労働時間	
	日	前年同月差	時間	前年同月比	時間	前年同月比	時間	前年同月比
調査産業計	20.2	0.0	162.1	0.6	149.6	-1.0	12.5	22.6
鉱業，採石業等	-	-	-	-	-	-	-	-
建設業	22.9	1.5	175.1	-1.2	167.8	-0.4	7.3	-17.1
製造業	20.6	0.3	178.6	4.8	158.5	0.7	20.1	53.3
電気・ガス業	20.5	0.1	173.3	3.3	153.1	-0.3	20.2	42.2
情報通信業	21.2	0.2	175.2	1.7	159.8	-0.3	15.4	26.3
運輸業，郵便業	22.4	0.1	211.7	1.7	165.6	-1.1	46.1	13.0
卸売業，小売業	19.3	0.0	137.2	0.2	132.8	0.0	4.4	7.4
金融業，保険業	20.1	-1.2	172.6	2.3	154.0	-2.0	18.6	60.4
不動産，物品賃貸等	X	X	X	X	X	X	X	X
学術研究等	20.0	0.1	163.5	2.6	153.0	1.9	10.5	12.9
飲食サービス業等	18.0	-0.5	120.3	-2.8	115.8	-2.3	4.5	-13.3
生活関連サービス等	21.5	0.2	165.6	-3.4	158.7	1.8	6.9	-55.5
教育，学習支援業	19.8	-0.3	145.6	-5.7	144.3	-6.0	1.3	85.6
医療，福祉	19.0	-0.6	145.3	-2.9	141.5	-3.0	3.8	2.7
複合サービス事業	X	X	X	X	X	X	X	X
その他のサービス業	19.5	-0.2	149.7	0.5	140.3	-0.3	9.4	11.9



注：折れ線グラフは前年同月比、棒グラフは労働時間。

表－3 常用労働者数及び労働異動率

(事業所規模5人以上)

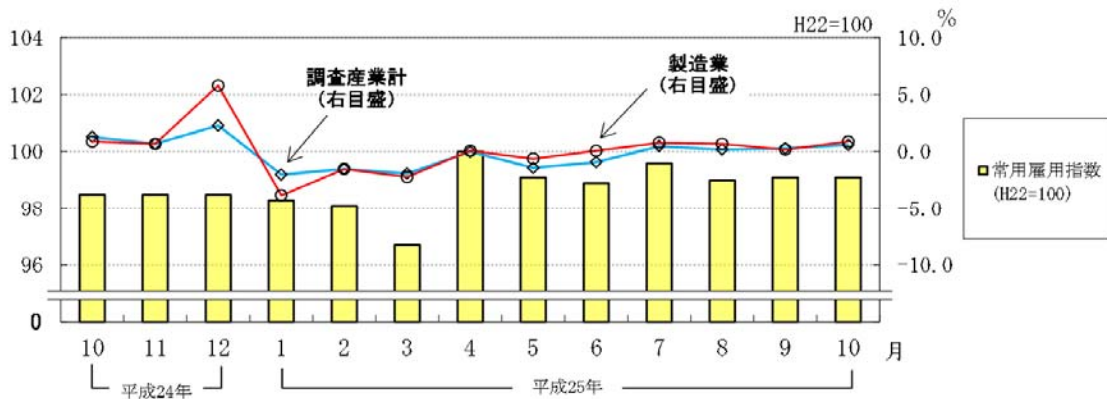
※事業所規模30人以上を含む

	常用労働者数				入職率		離職率	
	前年同月比		うちパート労働者数	パート比率	前年同月差		前年同月差	
	人	%	人	%	%	ポイント	%	ポイント
調査産業計	253,845	0.6	57,500	22.7	1.92	0.43	2.04	0.53
鉱業，採石業等	X	X	X	X	X	X	X	X
建設業	18,573	2.1	312	1.7	2.23	2.13	0.78	0.40
製造業	54,649	2.0	8,922	16.3	1.46	0.40	1.06	0.02
電気・ガス業	1,935	-0.1	80	4.1	0.21	0.21	0.00	0.00
情報通信業	2,715	-2.1	158	5.8	1.64	-0.44	0.34	-0.50
運輸業，郵便業	15,472	-1.8	3,445	22.3	0.32	-0.98	2.61	0.87
卸売業，小売業	42,556	-3.7	16,717	39.3	2.01	0.74	2.36	1.28
金融業，保険業	7,309	-1.4	450	6.2	7.95	5.03	8.33	4.71
不動産，物品賃貸等	X	X	X	X	X	X	X	X
学術研究等	3,112	1.5	175	5.6	2.36	-1.23	1.55	-0.99
飲食サービス業等	14,123	-0.1	8,734	61.8	1.34	-2.32	2.84	-3.13
生活関連サービス等	9,253	-7.0	3,819	41.3	2.96	2.30	3.03	2.33
教育，学習支援業	16,202	8.0	2,490	15.4	2.00	-1.45	0.08	-1.15
医療，福祉	45,496	2.9	8,992	19.8	2.09	0.49	2.95	1.64
複合サービス事業	6,824	4.1	83	1.2	0.45	0.45	1.08	-0.57
その他のサービス業	14,127	-2.0	2,868	20.3	2.02	0.56	1.75	0.15

(事業所規模30人以上)

	常用労働者数				入職率		離職率	
	前年同月比		うちパート労働者数	パート比率	前年同月差		前年同月差	
	人	%	人	%	%	ポイント	%	ポイント
調査産業計	139,614	0.6	27,083	19.4	1.83	0.68	1.64	0.16
鉱業，採石業等	-	-	-	-	-	-	-	-
建設業	6,007	-0.7	130	2.2	0.75	0.45	1.01	-0.06
製造業	40,936	0.9	4,783	11.7	1.26	0.46	1.08	-0.21
電気・ガス業	1,935	-0.1	80	4.1	0.21	0.21	0.00	0.00
情報通信業	1,495	5.7	158	10.6	1.69	-1.47	0.61	-1.04
運輸業，郵便業	9,541	-2.2	2,116	22.2	0.53	-1.13	1.59	-0.44
卸売業，小売業	15,089	-4.8	8,036	53.3	1.93	1.71	1.60	-0.11
金融業，保険業	2,224	-2.7	22	1.0	3.04	2.10	2.00	-0.87
不動産，物品賃貸等	X	X	X	X	X	X	X	X
学術研究等	1,229	-1.0	149	12.1	1.14	0.02	0.74	-0.78
飲食サービス業等	5,350	4.6	3,016	56.4	3.56	0.09	4.27	1.15
生活関連サービス等	4,260	-6.8	950	22.3	3.37	1.93	6.40	4.87
教育，学習支援業	9,138	5.4	1,064	11.6	1.85	1.34	0.13	-0.03
医療，福祉	28,980	3.0	4,689	16.2	2.88	1.14	2.35	0.92
複合サービス事業	X	X	X	X	X	X	X	X
その他のサービス業	8,644	-1.0	1,876	21.7	2.28	-0.02	1.53	0.07

図－3 雇用の推移（規模30人以上、調査産業計）



注：折線グラフは前年同月比、棒グラフは平成22年=100とした常用労働者数（指数）。



表－４ 就業形態別 1 人平均月間現金給与額

－事業所規模5人以上－

(一般労働者)

※事業所規模30人以上を含む

	現金給与総額	きまって支給する 給与	所定内給与	特別に支払われた 給与
	円	円	円	円
調査産業計	272,662	270,225	249,869	2,437
製造業	259,200	258,379	225,973	821
卸売業，小売業	296,102	288,636	270,138	7,466
医療，福祉	255,559	255,071	244,106	488

(パートタイム労働者)

	現金給与総額	きまって支給する 給与	所定内給与	特別に支払われた 給与
	円	円	円	円
調査産業計	92,446	92,433	90,448	13
製造業	102,171	102,171	97,804	0
卸売業，小売業	91,379	91,357	89,957	22
医療，福祉	95,394	95,394	94,706	0

－事業所規模30人以上－

(一般労働者)

	現金給与総額	きまって支給する 給与	所定内給与	特別に支払われた 給与
	円	円	円	円
調査産業計	279,636	278,886	254,176	750
製造業	267,335	266,538	230,194	797
卸売業，小売業	285,978	284,896	271,596	1,082
医療，福祉	275,044	274,307	260,230	737

(パートタイム労働者)

	現金給与総額	きまって支給する 給与	所定内給与	特別に支払われた 給与
	円	円	円	円
調査産業計	101,124	101,111	98,000	13
製造業	111,319	111,319	103,509	0
卸売業，小売業	89,771	89,726	88,579	45
医療，福祉	125,077	125,077	123,740	0



表－５ 就業形態別 1人平均月間出勤日数及び労働時間

－事業所規模5人以上－

(一般労働者)

※事業所規模30人以上を含む

	出 勤 日 数	総実労働時間	所定内労働時間	所定外労働時間
	日	時間	時間	時間
調査産業計	21.1	175.0	161.4	13.6
製造業	20.9	183.1	163.2	19.9
卸売業，小売業	21.7	179.5	167.2	12.3
医療，福祉	20.6	155.6	151.8	3.8

(パートタイム労働者)

	出 勤 日 数	総実労働時間	所定内労働時間	所定外労働時間
	日	時間	時間	時間
調査産業計	16.8	101.6	99.6	2.0
製造業	18.4	125.6	121.9	3.7
卸売業，小売業	17.9	104.7	103.4	1.3
医療，福祉	13.0	78.7	78.1	0.6

－事業所規模30人以上－

(一般労働者)

	出 勤 日 数	総実労働時間	所定内労働時間	所定外労働時間
	日	時間	時間	時間
調査産業計	21.1	176.6	161.7	14.9
製造業	21.0	185.1	163.2	21.9
卸売業，小売業	21.5	176.8	168.6	8.2
医療，福祉	20.2	158.0	153.7	4.3

(パートタイム労働者)

	出 勤 日 数	総実労働時間	所定内労働時間	所定外労働時間
	日	時間	時間	時間
調査産業計	16.3	102.0	99.3	2.7
製造業	17.5	128.5	122.1	6.4
卸売業，小売業	17.4	102.0	101.0	1.0
医療，福祉	13.1	79.8	78.6	1.2

表－6 就業形態別労働者数及び労働異動率

－事業所規模5人以上－

※事業所規模30人以上を含む

	一般労働者			パートタイム労働者		
	一般労働者数	入職率	離職率	パートタイム労働者数	入職率	離職率
	人	%	%	人	%	%
調査産業計	196,345	1.28	1.64	57,500	4.14	3.44
製造業	45,727	0.98	1.14	8,922	4.04	0.64
卸売業，小売業	25,839	0.79	1.24	16,717	3.91	4.09
医療，福祉	36,504	1.49	2.03	8,992	4.46	6.61

－事業所規模30人以上－

	一般労働者			パートタイム労働者		
	一般労働者数	入職率	離職率	パートタイム労働者数	入職率	離職率
	人	%	%	人	%	%
調査産業計	112,531	1.20	1.28	27,083	4.48	3.19
製造業	36,153	0.75	1.10	4,783	5.31	0.94
卸売業，小売業	7,053	0.00	0.76	8,036	3.66	2.36
医療，福祉	24,291	2.27	1.71	4,689	6.07	5.68

表－7 事業所規模別賃金，労働時間及び雇用（常用労働者）

調査産業計

事業所規模	現金給与	きまって支給する	所定内	特別に支	出勤	総実	所定内	所定外	常用	パート
	総額	支給する	給与	払われた	日数	労働時間	労働時間	労働時間	労働者数	タイム比率
	円	円	円	円	日	時間	時間	時間	人	%
5～29人計	215,944	212,492	201,556	3,452	20.1	153.9	144.7	9.2	114,231	26.6
男	273,487	268,201	-	5,286	20.7	171.0	157.1	13.9	59,721	10.6
女	152,821	151,381	-	1,440	19.5	135.1	131.2	3.9	54,510	44.2
30～99人計	237,110	236,385	220,372	725	20.4	160.8	149.5	11.3	76,185	21.9
男	281,987	281,029	-	958	20.9	175.6	158.5	17.1	41,686	10.6
女	182,839	182,397	-	442	19.7	142.8	138.6	4.2	34,499	35.5
100人以上計	254,921	254,453	228,480	468	20.0	163.8	149.8	14.0	63,429	16.4
男	314,598	313,843	-	755	20.6	178.0	157.9	20.1	33,210	7.6
女	189,362	189,210	-	152	19.2	148.3	140.9	7.4	30,219	26.2

第1表 現金給与総額指数（名目）

（事業所規模5人以上）

平成22年平均=100

平成	調査産業計	建設業	製造業	電気・ガス業	情報通信業	運輸業、郵便業	卸売業、小売業	金融業、保険業	教育、学習支援業	医療、福祉	複合サービス事業
22年	100.0	100.0	100.0	100.0	100.0	100.0	100.0	100.0	100.0	100.0	100.0
23年	98.8	102.6	94.9	105.8	92.6	99.2	106.6	112.5	100.9	97.6	100.3
24年	100.5	114.9	97.5	96.0	67.7	90.7	113.4	118.4	95.1	101.5	97.8
24年10月	86.3	107.8	80.4	76.2	53.0	84.4	101.5	87.4	73.0	89.7	75.5
11月	92.5	107.1	90.1	74.3	58.8	84.4	106.3	95.2	90.5	96.9	76.1
12月	168.5	200.8	159.8	199.2	133.7	129.5	181.6	183.5	202.2	164.3	185.1
25年 1月	90.5	123.3	81.6	74.9	54.4	87.1	104.1	78.3	83.4	95.7	79.8
2月	86.0	105.7	84.7	77.0	56.2	81.8	94.8	78.7	81.2	89.5	79.4
3月	90.4	117.7	86.1	77.3	63.0	82.4	102.2	85.1	89.7	88.7	89.9
4月	88.3	112.9	84.9	72.9	79.6	82.0	99.7	82.3	86.8	92.6	79.7
5月	91.3	104.6	81.7	72.0	57.8	81.9	101.4	166.3	82.5	88.7	80.5
6月	120.1	159.8	109.8	98.1	71.6	85.9	106.8	135.7	184.2	120.1	107.4
7月	129.6	118.7	136.9	73.1	82.5	114.2	156.6	110.1	108.0	145.6	198.1
8月	95.7	133.4	93.3	74.4	81.8	86.7	122.0	76.5	84.0	92.2	77.1
9月	88.5	111.0	88.6	75.6	59.3	79.3	111.7	76.9	80.6	86.9	76.7
10月	88.1	107.9	84.3	75.5	58.2	78.7	110.9	80.6	81.4	88.3	79.9

（事業所規模30人以上）

平成	調査産業計	建設業	製造業	電気・ガス業	情報通信業	運輸業、郵便業	卸売業、小売業	金融業、保険業	教育、学習支援業	医療、福祉	複合サービス事業
22年	100.0	100.0	100.0	100.0	100.0	100.0	100.0	100.0	100.0	100.0	100.0
23年	100.4	109.5	94.9	105.8	96.9	105.0	105.7	104.2	100.3	104.8	100.3
24年	100.2	109.1	98.2	96.0	77.8	95.0	101.4	X	103.1	103.8	X
24年10月	84.2	96.5	79.5	76.2	56.8	89.9	85.6	80.1	78.5	92.6	X
11月	89.7	97.5	89.2	74.3	57.4	90.9	88.0	103.4	93.2	91.3	X
12月	167.4	161.6	168.7	199.2	178.1	132.3	148.5	136.7	209.7	165.0	X
25年 1月	89.6	142.7	80.0	74.9	62.3	86.8	97.0	76.4	77.2	100.5	X
2月	84.4	91.9	83.4	77.0	64.6	87.6	88.9	77.1	78.1	90.6	X
3月	86.7	96.3	84.5	77.3	64.9	89.5	101.4	87.4	83.2	87.7	X
4月	87.0	99.7	82.5	72.9	108.1	89.0	88.8	77.9	83.9	95.1	X
5月	92.4	92.2	80.6	72.0	63.1	91.4	90.0	308.3	77.4	92.5	X
6月	119.6	109.9	114.6	98.1	88.0	88.3	107.1	150.3	201.4	112.0	X
7月	128.8	101.4	131.4	73.1	101.3	109.2	130.3	85.5	81.0	169.1	X
8月	90.2	149.9	87.7	74.4	103.7	90.9	94.1	79.6	74.6	92.0	X
9月	85.7	95.1	87.3	75.6	64.2	85.5	91.3	81.4	74.5	91.3	X
10月	85.3	94.1	83.4	75.5	62.5	87.0	90.3	81.1	74.4	93.9	X

※「事業所規模5人以上」には30人以上の事業所も含む

※「X」は調査事業所が少ないため公表しないもの

第2表 現金給与総額指数（実質）

（事業所規模5人以上）

平成22年平均=100

平成	調査産業計	建設業	製造業	電気・ガス業	情報通信業	運輸業、郵便業	卸売業、小売業	金融業、保険業	教育、学習支援業	医療、福祉	複合サービス事業
22年	100.0	100.0	100.0	100.0	100.0	100.0	100.0	100.0	100.0	100.0	100.0
23年	99.3	103.1	95.4	106.3	93.1	99.7	107.1	113.1	101.4	98.1	100.8
24年	101.0	115.5	98.0	96.5	68.0	91.2	114.0	119.0	95.6	102.0	98.3
24年10月	86.8	108.5	80.9	76.7	53.3	84.9	102.1	87.9	73.4	90.2	76.0
11月	93.2	108.0	90.8	74.9	59.3	85.1	107.2	96.0	91.2	97.7	76.7
12月	170.4	203.0	161.6	201.4	135.2	130.9	183.6	185.5	204.4	166.1	187.2
25年 1月	91.3	124.4	82.3	75.6	54.9	87.9	105.0	79.0	84.2	96.6	80.5
2月	87.1	107.1	85.8	78.0	56.9	82.9	96.0	79.7	82.3	90.7	80.4
3月	91.3	118.9	87.0	78.1	63.6	83.2	103.2	86.0	90.6	89.6	90.8
4月	89.0	113.8	85.6	73.5	80.2	82.7	100.5	83.0	87.5	93.3	80.3
5月	91.8	105.1	82.1	72.4	58.1	82.3	101.9	167.1	82.9	89.1	80.9
6月	120.6	160.4	110.2	98.5	71.9	86.2	107.2	136.2	184.9	120.6	107.8
7月	130.1	119.2	137.4	73.4	82.8	114.7	157.2	110.5	108.4	146.2	198.9
8月	95.5	133.1	93.1	74.3	81.6	86.5	121.8	76.3	83.8	92.0	76.9
9月	88.0	110.3	88.1	75.1	58.9	78.8	111.0	76.4	80.1	86.4	76.2
10月	87.6	107.3	83.8	75.0	57.9	78.2	110.2	80.1	80.9	87.8	79.4

（事業所規模30人以上）

平成	調査産業計	建設業	製造業	電気・ガス業	情報通信業	運輸業、郵便業	卸売業、小売業	金融業、保険業	教育、学習支援業	医療、福祉	複合サービス事業
22年	100.0	100.0	100.0	100.0	100.0	100.0	100.0	100.0	100.0	100.0	100.0
23年	100.9	110.1	95.4	106.3	97.4	105.5	106.2	104.7	100.8	105.3	100.8
24年	100.7	109.6	98.7	96.5	78.2	95.5	101.9	X	103.6	104.3	98.3
24年10月	84.7	97.1	80.0	76.7	57.1	90.4	86.1	80.6	79.0	93.2	X
11月	90.4	98.3	89.9	74.9	57.9	91.6	88.7	104.2	94.0	92.0	X
12月	169.3	163.4	170.6	201.4	180.1	133.8	150.2	138.2	212.0	166.8	X
25年 1月	90.4	144.0	80.7	75.6	62.9	87.6	97.9	77.1	77.9	101.4	X
2月	85.5	93.1	84.5	78.0	65.5	88.8	90.1	78.1	79.1	91.8	X
3月	87.6	97.3	85.4	78.1	65.6	90.4	102.4	88.3	84.0	88.6	X
4月	87.7	100.5	83.2	73.5	109.0	89.7	89.5	78.5	84.6	95.9	X
5月	92.9	92.7	81.0	72.4	63.4	91.9	90.5	309.8	77.8	93.0	X
6月	120.1	110.3	115.1	98.5	88.4	88.7	107.5	150.9	202.2	112.4	X
7月	129.3	101.8	131.9	73.4	101.7	109.6	130.8	85.8	81.3	169.8	X
8月	90.0	149.6	87.5	74.3	103.5	90.7	93.9	79.4	74.5	91.8	X
9月	85.2	94.5	86.8	75.1	63.8	85.0	90.8	80.9	74.1	90.8	X
10月	84.8	93.5	82.9	75.0	62.1	86.5	89.8	80.6	74.0	93.3	X

※「事業所規模5人以上」には30人以上の事業所も含む

※「X」は調査事業所が少ないため公表しないもの

第3表 きまって支給する給与指数（名目）

（事業所規模5人以上）

平成22年平均=100

平成	調査産業計	建設業	製造業	電気・ガス業	情報通信業	運輸業、郵便業	卸売業、小売業	金融業、保険業	教育、学習支援業	医療、福祉	複合サービス事業
22年	100.0	100.0	100.0	100.0	100.0	100.0	100.0	100.0	100.0	100.0	100.0
23年	98.8	101.9	97.0	105.4	94.5	101.1	98.7	110.9	100.4	100.8	101.0
24年	100.5	113.2	99.0	99.0	68.6	94.6	111.4	113.8	92.2	103.2	99.5
24年10月	101.5	120.8	96.4	99.5	68.6	95.7	115.2	108.3	92.2	105.6	97.2
11月	102.1	120.0	99.1	97.0	67.6	95.7	117.2	109.1	91.6	105.1	98.5
12月	102.3	118.2	98.2	97.5	70.9	97.4	115.4	107.9	97.0	105.4	98.8
25年 1月	101.4	118.8	97.5	97.8	70.8	90.5	110.2	98.5	105.1	106.7	103.2
2月	100.8	118.3	99.1	100.6	73.0	92.5	106.9	99.1	102.5	105.5	102.8
3月	102.6	124.2	100.5	101.0	75.0	93.2	109.7	100.1	112.1	103.6	103.6
4月	102.1	126.4	99.6	95.2	74.3	92.7	109.0	99.3	109.1	106.8	103.0
5月	101.0	117.1	97.4	94.1	75.2	91.1	111.2	97.6	104.0	103.5	104.1
6月	102.4	118.3	99.4	99.3	73.6	91.6	112.9	99.0	103.7	104.7	101.5
7月	102.2	118.2	101.9	95.5	75.0	95.8	111.6	95.0	102.2	104.0	101.5
8月	103.5	118.3	99.8	97.1	75.7	96.4	127.3	96.5	104.5	102.5	99.7
9月	102.9	118.3	102.6	98.7	75.3	90.0	124.6	96.8	101.7	102.4	99.3
10月	103.3	120.8	101.0	98.6	75.6	89.3	123.5	92.0	102.7	103.9	103.3

（事業所規模30人以上）

平成	調査産業計	建設業	製造業	電気・ガス業	情報通信業	運輸業、郵便業	卸売業、小売業	金融業、保険業	教育、学習支援業	医療、福祉	複合サービス事業
22年	100.0	100.0	100.0	100.0	100.0	100.0	100.0	100.0	100.0	100.0	100.0
23年	100.8	102.2	96.6	105.4	99.1	103.1	107.4	103.1	100.3	104.9	101.3
24年	100.9	112.1	99.4	99.0	79.0	97.7	104.1	X	101.6	105.0	X
24年10月	100.2	112.8	96.9	99.5	77.5	99.0	98.9	99.2	100.8	107.2	X
11月	100.7	113.9	98.4	97.0	77.7	100.1	101.2	101.1	100.9	105.4	X
12月	100.5	108.4	98.3	97.5	84.6	102.6	102.4	99.4	96.9	106.6	X
25年 1月	100.2	111.6	97.0	97.8	85.1	94.4	102.8	96.4	99.2	107.6	X
2月	100.1	107.4	98.5	100.6	88.2	96.4	101.2	97.1	100.2	105.1	X
3月	101.3	112.6	99.6	101.0	88.6	98.5	109.6	98.0	106.7	101.7	X
4月	102.4	116.5	99.4	95.2	90.5	98.0	102.4	96.0	107.7	107.5	X
5月	100.2	107.7	97.4	94.1	86.2	97.9	103.9	95.3	99.4	106.0	X
6月	100.9	101.2	99.4	99.3	84.1	96.2	107.3	99.2	99.3	105.7	X
7月	101.5	109.5	100.5	95.5	87.3	99.1	104.2	101.5	94.8	108.2	X
8月	100.5	112.2	98.8	97.1	84.6	96.8	107.6	100.3	95.8	105.6	X
9月	101.2	111.1	101.9	98.7	84.5	94.1	104.8	102.6	95.6	105.9	X
10月	102.0	110.0	101.5	98.6	85.3	95.8	104.0	99.2	95.5	108.7	X

※「事業所規模5人以上」には30人以上の事業所も含む

※「X」は調査事業所が少ないため公表しないもの

第4表 所定内給与指数（名目）

（事業所規模5人以上）

平成22年平均=100

平成	調査産業計	建設業	製造業	電気・ガス業	情報通信業	運輸業、郵便業	卸売業、小売業	金融業、保険業	教育、学習支援業	医療、福祉	複合サービス事業
22年	100.0	100.0	100.0	100.0	100.0	100.0	100.0	100.0	100.0	100.0	100.0
23年	98.6	102.2	96.6	104.3	97.6	97.6	97.5	108.4	101.7	101.0	101.4
24年	100.2	114.1	99.2	95.5	73.4	94.2	110.1	108.4	94.0	103.6	100.5
24年10月	101.6	120.8	98.6	96.5	74.2	94.9	114.4	105.0	94.0	106.0	98.6
11月	101.8	118.9	100.0	94.9	72.2	93.5	116.3	105.5	93.2	105.7	99.9
12月	101.8	118.3	98.4	94.9	75.3	95.7	113.3	105.6	99.0	105.8	100.1
25年 1月	101.1	118.8	98.3	95.0	74.6	91.9	109.3	97.1	107.4	106.3	101.6
2月	100.5	118.7	98.8	96.8	76.0	94.5	106.8	97.3	104.2	105.9	104.0
3月	101.8	121.1	99.2	95.4	77.4	93.8	109.4	93.0	114.2	105.6	103.2
4月	102.1	125.0	99.3	92.6	78.1	93.0	108.1	97.6	111.1	107.6	104.1
5月	101.2	119.6	98.5	92.8	79.1	89.6	110.9	95.2	106.2	103.1	106.2
6月	102.4	120.3	99.8	93.0	77.9	93.9	111.9	96.0	105.9	105.8	103.2
7月	101.9	119.1	102.1	88.7	78.5	92.4	110.8	92.4	104.3	103.8	101.1
8月	103.4	118.9	99.5	89.8	79.7	94.4	125.5	94.8	106.7	103.1	100.9
9月	102.8	121.7	101.0	90.2	79.7	87.5	123.9	95.7	104.0	102.9	100.9
10月	102.7	122.5	99.7	91.4	79.3	86.0	121.1	90.3	104.6	104.1	104.8

（事業所規模30人以上）

平成	調査産業計	建設業	製造業	電気・ガス業	情報通信業	運輸業、郵便業	卸売業、小売業	金融業、保険業	教育、学習支援業	医療、福祉	複合サービス事業
22年	100.0	100.0	100.0	100.0	100.0	100.0	100.0	100.0	100.0	100.0	100.0
23年	100.8	101.3	96.6	104.3	99.6	100.9	106.7	103.2	100.6	105.2	101.0
24年	101.8	121.1	99.9	95.5	80.8	102.5	104.6	X	102.9	105.2	X
24年10月	101.7	121.1	99.6	96.5	80.5	102.7	99.5	97.1	102.2	107.1	X
11月	102.0	121.7	100.1	94.9	79.0	103.2	101.8	98.7	102.3	105.7	X
12月	101.3	117.3	98.9	94.9	84.9	105.8	102.6	97.7	98.3	106.4	X
25年 1月	100.7	118.6	97.8	95.0	85.3	98.4	102.1	95.2	100.6	106.4	X
2月	100.9	116.8	98.6	96.8	86.8	101.7	102.3	96.9	100.9	105.1	X
3月	101.7	120.7	98.5	95.4	86.4	102.0	110.5	84.3	107.8	103.9	X
4月	103.3	126.7	99.2	92.6	89.7	101.3	102.8	94.7	108.7	108.1	X
5月	101.0	117.4	98.5	92.8	85.2	98.2	104.7	93.6	100.8	104.9	X
6月	101.8	109.7	99.7	93.0	84.2	102.1	107.0	96.8	100.7	106.4	X
7月	102.1	117.6	100.3	88.7	86.7	103.4	104.8	95.6	96.2	108.7	X
8月	101.0	119.2	98.2	89.8	85.2	100.2	107.9	97.9	97.3	106.3	X
9月	101.1	119.6	100.4	90.2	84.5	91.7	105.1	100.0	97.1	106.3	X
10月	101.9	118.6	100.3	91.4	85.4	93.6	104.4	96.2	96.6	108.6	X

※「事業所規模5人以上」には30人以上の事業所も含む

※「X」は調査事業所が少ないため公表しないもの

第5表 総実労働時間指数

(事業所規模5人以上)

平成22年平均=100

平成	調査産業計	建設業	製造業	電気・ガス業	情報通信業	運輸業、郵便業	卸売業、小売業	金融業、保険業	教育、学習支援業	医療、福祉	複合サービス事業
22年	100.0	100.0	100.0	100.0	100.0	100.0	100.0	100.0	100.0	100.0	100.0
23年	98.3	97.8	101.7	97.4	99.9	106.2	93.7	102.9	96.5	99.6	98.0
24年	99.2	101.0	102.6	96.1	88.0	99.5	102.9	104.1	94.3	97.8	97.6
24年10月	101.2	102.6	102.0	102.3	87.8	101.1	104.6	106.1	102.3	100.9	102.4
11月	101.9	103.0	105.4	96.5	88.6	101.6	106.0	105.7	99.9	100.0	99.5
12月	99.0	101.8	102.4	89.1	87.6	100.7	105.1	99.3	89.2	95.2	92.5
25年 1月	93.4	95.1	91.9	87.4	78.8	86.8	100.7	94.3	90.8	93.1	92.1
2月	97.4	103.2	104.0	89.8	85.1	90.5	101.6	95.4	97.3	95.7	90.0
3月	98.9	107.7	102.7	93.1	87.1	92.6	101.4	97.7	100.5	94.0	95.1
4月	101.9	105.8	104.5	98.2	89.0	97.2	108.6	109.2	114.4	100.2	100.4
5月	98.4	98.4	98.1	97.7	90.7	94.9	103.7	106.9	105.4	95.4	99.2
6月	101.3	99.8	104.8	97.9	92.0	93.0	106.7	104.2	107.5	99.0	93.9
7月	103.4	103.3	105.2	103.8	96.1	101.4	108.2	110.4	108.4	101.1	106.1
8月	98.8	101.5	98.8	101.0	94.9	99.3	106.9	107.0	85.6	96.6	104.1
9月	98.9	97.0	104.9	95.0	91.0	98.0	105.9	99.3	102.0	94.2	87.5
10月	102.0	106.5	104.8	105.7	94.8	99.5	106.3	111.3	109.9	96.7	103.0

(事業所規模30人以上)

平成	調査産業計	建設業	製造業	電気・ガス業	情報通信業	運輸業、郵便業	卸売業、小売業	金融業、保険業	教育、学習支援業	医療、福祉	複合サービス事業
22年	100.0	100.0	100.0	100.0	100.0	100.0	100.0	100.0	100.0	100.0	100.0
23年	100.0	94.0	100.6	97.4	105.4	106.2	99.3	101.1	97.9	100.4	97.9
24年	100.2	98.1	102.3	96.1	102.0	105.1	99.5	X	101.4	98.9	X
24年10月	101.8	101.0	102.0	102.3	100.2	107.9	96.1	106.5	109.2	102.4	X
11月	102.1	103.6	104.7	96.5	105.2	106.4	97.2	98.7	108.6	100.4	X
12月	98.4	94.6	101.9	89.1	101.6	108.4	98.5	93.6	87.0	96.3	X
25年 1月	94.1	95.6	92.6	87.4	95.9	98.0	99.9	90.0	91.0	94.9	X
2月	96.8	90.4	103.4	89.8	100.0	99.6	93.8	87.2	95.7	95.6	X
3月	98.3	101.9	102.6	93.1	102.5	104.4	95.2	93.2	95.2	93.4	X
4月	103.4	103.1	105.3	98.2	108.1	108.6	104.1	98.6	109.3	101.1	X
5月	98.8	92.1	99.3	97.7	105.9	108.3	98.7	98.9	99.6	97.3	X
6月	100.4	93.8	104.0	97.9	101.2	104.3	100.2	96.0	99.4	99.6	X
7月	103.3	95.0	106.0	103.8	103.0	104.5	102.7	108.3	101.7	104.4	X
8月	97.8	98.0	98.4	101.0	103.8	102.1	98.2	102.8	81.9	99.0	X
9月	98.5	88.2	105.6	95.0	99.5	105.2	97.6	93.6	93.8	95.4	X
10月	102.4	99.8	106.9	105.7	101.9	109.7	96.3	109.0	103.0	99.4	X

※「事業所規模5人以上」には30人以上の事業所も含む

※「X」は調査事業所が少ないため公表しないもの



第6表 所定内労働時間指数

(事業所規模5人以上)

平成22年平均=100

平成	調査産業計	建設業	製造業	電気・ガス業	情報通信業	運輸業、郵便業	卸売業、小売業	金融業、保険業	教育、学習支援業	医療、福祉	複合サービス事業
22年	100.0	100.0	100.0	100.0	100.0	100.0	100.0	100.0	100.0	100.0	100.0
23年	97.8	99.9	101.0	97.3	101.4	102.3	92.7	100.8	98.0	99.1	99.1
24年	98.7	101.4	102.5	99.7	93.7	95.0	101.7	100.3	97.3	97.8	98.5
24年10月	101.2	102.3	103.5	106.5	94.4	97.2	104.0	104.2	105.9	101.1	104.1
11月	101.4	102.4	106.0	101.0	94.9	96.3	105.4	104.1	103.2	100.0	101.0
12月	98.0	100.9	102.3	92.9	93.7	94.9	103.2	98.0	90.4	95.1	93.3
25年 1月	92.2	94.5	91.2	91.5	82.4	83.8	98.5	92.8	91.0	92.3	91.2
2月	96.6	101.1	103.3	91.0	88.0	89.5	100.4	94.0	98.6	95.9	90.5
3月	97.5	104.8	101.2	93.9	90.1	89.4	99.9	95.4	99.5	94.5	95.4
4月	101.4	105.7	103.9	102.1	93.1	94.5	106.7	106.3	115.5	100.6	102.1
5月	97.7	98.7	98.6	102.7	96.6	89.5	102.6	103.6	104.9	94.8	101.0
6月	100.8	100.6	105.1	98.3	98.4	90.8	105.7	101.4	106.9	99.9	95.0
7月	102.5	102.9	104.3	105.1	100.6	96.0	107.2	106.9	108.1	101.2	106.1
8月	97.8	100.7	97.6	101.0	99.6	94.5	105.1	105.7	85.5	96.8	105.7
9月	97.7	97.1	103.0	92.8	96.2	93.4	104.0	97.7	101.7	94.2	88.5
10月	100.6	106.3	102.8	106.2	99.0	94.7	104.1	108.2	108.6	96.6	105.4

(事業所規模30人以上)

平成	調査産業計	建設業	製造業	電気・ガス業	情報通信業	運輸業、郵便業	卸売業、小売業	金融業、保険業	教育、学習支援業	医療、福祉	複合サービス事業
22年	100.0	100.0	100.0	100.0	100.0	100.0	100.0	100.0	100.0	100.0	100.0
23年	99.5	98.9	100.0	97.3	103.3	103.5	98.6	100.3	98.2	99.5	98.5
24年	100.1	104.8	102.1	99.7	103.5	100.7	99.5	X	101.8	98.7	X
24年10月	102.4	107.5	103.6	106.5	102.8	104.1	96.7	106.7	109.7	102.1	X
11月	102.4	110.3	105.5	101.0	107.2	101.0	97.9	100.3	109.1	100.2	X
12月	97.9	101.0	101.6	92.9	103.1	102.1	99.0	94.0	87.4	95.7	X
25年 1月	93.4	101.0	91.6	91.5	96.5	94.0	99.3	90.8	91.4	93.3	X
2月	96.9	97.1	102.7	91.0	97.5	98.7	94.7	88.1	95.4	95.5	X
3月	97.8	108.4	101.0	93.9	101.3	100.2	95.6	92.3	95.0	93.8	X
4月	103.3	110.5	104.5	102.1	106.8	105.2	104.4	96.1	109.3	101.3	X
5月	98.6	99.4	99.5	102.7	107.4	101.0	99.4	97.4	100.0	95.9	X
6月	100.8	101.4	103.9	98.3	103.0	101.4	101.1	93.2	99.9	100.3	X
7月	103.2	101.3	105.3	105.1	103.1	100.8	103.1	98.9	102.3	104.4	X
8月	97.3	103.3	96.8	101.0	104.9	97.8	98.5	99.0	82.4	99.4	X
9月	97.4	93.6	103.4	92.8	100.4	97.4	97.7	89.7	94.4	95.2	X
10月	101.4	107.1	104.3	106.2	102.5	103.0	96.7	104.6	103.1	99.0	X

※「事業所規模5人以上」には30人以上の事業所も含む

※「X」は調査事業所が少ないため公表しないもの

第7表 所定外労働時間指数

(事業所規模5人以上)

平成22年平均=100

平成	調査産業計	建設業	製造業	電気・ガス業	情報通信業	運輸業、郵便業	卸売業、小売業	金融業、保険業	教育、学習支援業	医療、福祉	複合サービス事業
22年	100.0	100.0	100.0	100.0	100.0	100.0	100.0	100.0	100.0	100.0	100.0
23年	108.5	71.0	111.3	95.3	89.0	133.7	122.4	150.9	52.0	130.0	67.4
24年	108.4	93.6	103.8	66.4	37.9	129.1	134.4	200.7	25.0	95.6	64.6
24年10月	101.1	105.7	84.4	68.3	32.1	127.0	120.8	157.4	17.4	93.8	44.4
11月	109.1	110.5	98.5	61.1	35.0	136.7	120.8	149.2	23.9	100.0	48.9
12月	115.9	113.3	103.7	58.7	35.0	138.6	156.3	136.1	69.6	100.0	64.4
25年 1月	113.6	103.8	99.3	54.8	43.1	106.9	160.4	134.4	104.3	131.3	122.2
2月	111.4	134.3	111.9	77.4	53.3	98.1	135.4	134.4	78.3	87.5	73.3
3月	122.7	150.5	119.3	83.7	54.5	114.7	141.7	157.4	150.0	71.9	86.7
4月	109.1	105.7	110.4	67.3	48.8	115.8	160.4	183.6	104.3	81.3	44.4
5月	109.1	92.4	92.6	58.7	38.6	130.1	131.3	190.2	141.3	121.9	37.8
6月	110.2	86.7	101.5	90.9	37.0	108.1	131.3	178.7	147.8	56.3	55.6
7月	118.2	107.6	114.8	90.4	52.4	137.1	135.4	201.6	139.1	96.9	106.7
8月	115.9	113.3	112.6	97.1	50.4	130.9	154.2	144.3	104.3	87.5	48.9
9月	119.3	94.3	126.7	106.3	43.9	128.6	156.3	142.6	130.4	93.8	53.3
10月	125.0	108.6	128.1	97.1	53.7	131.3	166.7	191.8	169.6	100.0	20.0

(事業所規模30人以上)

平成	調査産業計	建設業	製造業	電気・ガス業	情報通信業	運輸業、郵便業	卸売業、小売業	金融業、保険業	教育、学習支援業	医療、福祉	複合サービス事業
22年	100.0	100.0	100.0	100.0	100.0	100.0	100.0	100.0	100.0	100.0	100.0
23年	105.9	58.3	105.5	95.3	128.0	120.3	117.7	112.6	74.6	149.0	77.1
24年	101.8	42.5	104.3	66.4	85.4	126.8	97.4	X	50.6	109.9	X
24年10月	94.4	48.4	86.8	68.3	73.5	125.9	78.8	104.5	43.8	119.4	X
11月	99.1	48.4	96.0	61.1	82.5	132.7	76.9	78.4	50.0	112.9	X
12月	104.6	42.9	104.6	58.7	83.7	138.9	84.6	88.3	37.5	125.8	X
25年 1月	104.6	52.2	103.3	54.8	87.3	117.3	113.5	80.2	37.5	174.2	X
2月	95.4	34.6	109.9	77.4	120.5	103.4	67.3	74.8	100.0	103.2	X
3月	105.6	48.4	118.5	83.7	110.2	124.4	82.7	105.4	93.8	77.4	X
4月	104.6	41.8	112.6	67.3	117.5	124.4	92.3	132.4	87.5	93.5	X
5月	101.9	32.4	96.7	58.7	89.2	143.8	78.8	119.8	43.8	164.5	X
6月	95.4	31.3	104.6	90.9	81.3	117.6	75.0	132.4	37.5	67.7	X
7月	104.6	42.9	112.6	90.4	98.8	122.2	88.5	233.3	31.3	106.5	X
8月	104.6	54.9	115.2	97.1	90.4	122.5	88.5	153.2	25.0	83.9	X
9月	114.8	44.5	127.8	106.3	87.3	142.9	92.3	145.0	25.0	109.7	X
10月	115.7	40.1	133.1	97.1	92.8	142.3	84.6	167.6	81.3	122.6	X

※「事業所規模5人以上」には30人以上の事業所も含む

※「X」は調査事業所が少ないため公表しないもの

第8表 常用雇用指数

(事業所規模5人以上)

平成22年平均=100

平成	調査産業計	建設業	製造業	電気・ガス業	情報通信業	運輸業、郵便業	卸売業、小売業	金融業、保険業	教育、学習支援業	医療、福祉	複合サービス事業
22年	100.0	100.0	100.0	100.0	100.0	100.0	100.0	100.0	100.0	100.0	100.0
23年	99.1	99.1	97.5	91.9	97.6	95.9	95.1	98.1	99.4	103.8	107.6
24年	99.6	97.3	97.7	121.4	120.7	91.5	92.0	105.0	91.1	108.1	107.4
24年10月	99.3	98.6	96.6	122.5	119.9	90.3	91.6	104.8	92.6	108.3	107.2
11月	99.5	99.0	96.3	122.1	120.5	90.2	92.0	105.8	91.6	108.8	106.7
12月	99.3	99.6	96.4	122.3	119.6	90.7	91.5	105.4	90.0	108.7	107.2
25年 1月	99.0	100.1	96.8	122.3	119.4	90.3	91.0	100.1	90.2	108.2	107.2
2月	99.0	100.4	96.7	121.9	117.2	90.0	90.0	101.3	90.1	108.3	107.7
3月	98.0	100.1	96.3	121.9	116.2	89.5	89.9	102.2	81.6	107.8	106.5
4月	100.2	100.2	98.5	122.5	119.0	89.4	89.4	110.9	98.0	111.0	112.6
5月	99.8	93.9	98.4	125.8	115.0	89.2	90.0	108.9	98.7	111.2	112.6
6月	99.8	92.9	98.7	126.2	115.4	89.2	89.2	110.6	98.8	111.4	112.3
7月	100.3	98.9	99.1	122.3	115.3	89.1	88.6	106.6	98.1	112.9	112.8
8月	99.8	99.3	97.8	121.8	115.5	90.1	88.9	105.9	95.8	112.1	112.8
9月	100.1	99.2	98.1	122.1	115.9	90.8	88.5	106.5	98.1	112.4	112.3
10月	99.9	100.7	98.5	122.4	117.4	88.7	88.2	103.3	100.0	111.4	111.6

(事業所規模30人以上)

平成	調査産業計	建設業	製造業	電気・ガス業	情報通信業	運輸業、郵便業	卸売業、小売業	金融業、保険業	教育、学習支援業	医療、福祉	複合サービス事業
22年	100.0	100.0	100.0	100.0	100.0	100.0	100.0	100.0	100.0	100.0	100.0
23年	98.3	98.4	95.4	92.0	92.2	97.5	96.2	96.1	102.7	99.7	105.7
24年	99.3	100.3	97.3	88.6	131.8	92.5	92.7	X	91.6	101.6	X
24年10月	98.5	98.3	96.3	89.5	131.2	91.0	91.6	121.5	92.6	100.7	X
11月	98.5	98.3	96.2	89.2	132.6	90.9	91.6	122.8	92.8	101.2	X
12月	98.5	98.3	96.2	89.3	130.5	91.7	91.6	123.9	91.8	101.0	X
25年 1月	98.3	98.1	96.0	89.3	133.0	91.0	91.9	113.5	92.9	100.8	X
2月	98.1	98.9	95.8	89.1	130.2	91.9	89.2	122.8	91.5	101.0	X
3月	96.7	99.2	95.1	89.0	129.6	91.2	89.2	126.3	79.8	99.3	X
4月	100.0	100.3	98.2	89.4	133.4	92.1	88.2	130.1	95.6	103.3	X
5月	99.1	81.3	98.1	91.9	135.2	91.8	88.1	132.5	95.7	103.3	X
6月	98.9	80.3	98.2	92.1	136.1	91.8	88.4	129.0	95.8	103.0	X
7月	99.6	97.8	97.5	89.3	135.9	91.7	88.5	127.8	93.3	104.1	X
8月	99.0	96.5	97.4	88.9	136.4	90.1	88.3	125.3	92.5	103.0	X
9月	99.1	97.9	97.0	89.2	137.2	90.0	86.9	127.4	95.9	103.2	X
10月	99.1	97.6	97.2	89.4	138.7	89.0	87.2	118.2	97.6	103.7	X

※「事業所規模5人以上」には30人以上の事業所も含む

※「X」は調査事業所が少ないため公表しないもの

第9表 産業、性別常用労働者の1人平均月間現金給与額（単位：円）

（事業所規模5人以上）

平成25年10月分

産業	TL	計					男			女			産業
		現金給与総額	きまって支給する給与	所定内給与	超過労働給与	特別に支払われた給与	現金給与総額	きまって支給する給与	特別に支払われた給与	現金給与総額	きまって支給する給与	特別に支払われた給与	
調査産業計	TL	232,018	230,128	213,915	16,213	1,890	286,249	283,417	2,832	170,748	169,922	826	TL
鉱業、採石業等	C	X	X	X	X	X	X	X	X	X	X	X	C
建設業	D	295,339	295,339	280,108	15,231	0	308,449	308,449	0	189,007	189,007	0	D
製造業	E	233,945	233,256	205,360	27,896	689	276,768	275,734	1,034	152,173	152,144	29	E
電気・ガス業	F	434,545	434,545	350,176	84,369	0	444,873	444,873	0	298,081	298,081	0	F
情報通信業	G	275,901	275,901	256,327	19,574	0	306,748	306,748	0	177,540	177,540	0	G
運輸業、郵便業	H	208,989	208,989	172,124	36,865	0	235,448	235,448	0	106,583	106,583	0	H
卸売業、小売業	I	215,772	211,227	199,438	11,789	4,545	301,074	292,721	8,353	138,299	137,213	1,086	I
金融業、保険業	J	315,546	285,573	271,053	14,520	29,973	380,575	340,614	39,961	231,176	214,162	17,014	J
不動産、物品賃貸等	K	X	X	X	X	X	X	X	X	X	X	X	K
学術研究等	L	349,927	349,927	303,816	46,111	0	381,736	381,736	0	190,481	190,481	0	L
飲食サービス業等	M	102,690	102,690	100,159	2,531	0	140,208	140,208	0	83,386	83,386	0	M
生活関連サービス等	N	188,689	188,689	180,563	8,126	0	257,909	257,909	0	128,794	128,794	0	N
教育、学習支援業	O	312,750	312,468	310,441	2,027	282	379,511	379,008	503	267,010	266,880	130	O
医療、福祉	P	223,704	223,313	214,392	8,921	391	292,731	292,382	349	203,915	203,512	403	P
複合サービス事業	Q	282,972	282,828	279,851	2,977	144	326,994	326,759	235	212,845	212,845	0	Q
その他のサービス業	R	178,815	178,459	166,930	11,529	356	205,326	205,160	166	144,476	143,874	602	R
食料品・たばこ	E09,10	171,232	170,363	154,494	15,869	869	233,098	231,129	1,969	122,336	122,336	0	E09,10
繊維工業	E11	179,021	179,021	165,191	13,830	0	245,430	245,430	0	146,724	146,724	0	E11
木材・木製品	E12	-	-	-	-	-	-	-	-	-	-	-	E12
家具・装備品	E13	-	-	-	-	-	-	-	-	-	-	-	E13
パルプ・紙	E14	299,890	299,848	253,183	46,665	42	317,524	317,476	48	168,395	168,395	0	E14
印刷・同関連業	E15	-	-	-	-	-	-	-	-	-	-	-	E15
化学、石油・石炭	E16,17	-	-	-	-	-	-	-	-	-	-	-	E16,17
プラスチック製品	E18	244,795	244,795	214,157	30,638	0	290,830	290,830	0	135,058	135,058	0	E18
ゴム製品	E19	315,077	297,104	248,108	48,996	17,973	320,723	301,805	18,918	226,950	223,727	3,223	E19
窯業・土石製品	E21	232,161	232,161	210,456	21,705	0	244,988	244,988	0	186,204	186,204	0	E21
鉄鋼業	E22	-	-	-	-	-	-	-	-	-	-	-	E22
非鉄金属製造業	E23	-	-	-	-	-	-	-	-	-	-	-	E23
金属製品製造業	E24	248,641	248,641	221,415	27,226	0	264,830	264,830	0	201,986	201,986	0	E24
はん用機械器具	E25	-	-	-	-	-	-	-	-	-	-	-	E25
生産用機械器具	E26	-	-	-	-	-	-	-	-	-	-	-	E26
業務用機械器具	E27	-	-	-	-	-	-	-	-	-	-	-	E27
電子部品・デバイス	E28	294,343	294,343	256,713	37,630	0	315,571	315,571	0	243,414	243,414	0	E28
電気機械器具	E29	256,466	255,854	226,556	29,298	612	298,565	297,745	820	165,445	165,282	163	E29
情報通信機械器具	E30	-	-	-	-	-	-	-	-	-	-	-	E30
輸送用機械器具	E31	295,281	295,281	230,073	65,208	0	312,297	312,297	0	210,964	210,964	0	E31
その他の製造業	E32,20	231,249	231,249	214,897	16,352	0	255,817	255,817	0	185,053	185,053	0	E32,20
E一括分1	ES-1	231,534	231,534	214,515	17,019	0	260,884	260,884	0	169,049	169,049	0	ES-1
E一括分2	ES-2	245,978	245,978	222,926	23,052	0	261,655	261,655	0	194,191	194,191	0	ES-2
E一括分3	ES-3	290,278	290,240	253,515	36,725	38	305,796	305,754	42	189,918	189,906	12	ES-3
卸売業	I-1	303,210	291,273	269,741	21,532	11,937	374,558	354,851	19,707	198,338	197,821	517	I-1
小売業	I-2	181,452	179,809	171,844	7,965	1,643	261,079	258,906	2,173	121,584	120,340	1,244	I-2
宿泊業	M75	-	-	-	-	-	-	-	-	-	-	-	M75
M一括分	MS	102,690	102,690	100,159	2,531	0	140,208	140,208	0	83,386	83,386	0	MS
医療業	P83	249,252	249,252	237,749	11,503	0	329,756	329,756	0	225,210	225,210	0	P83
P一括分	PS	188,150	187,215	181,887	5,328	935	237,059	236,184	875	174,925	173,974	951	PS
職業紹介・派遣業	R91	-	-	-	-	-	-	-	-	-	-	-	R91
他の事業サービス	R92	-	-	-	-	-	-	-	-	-	-	-	R92
R一括分	RS	178,815	178,459	166,930	11,529	356	205,326	205,160	166	144,476	143,874	602	RS
特掲産業1	TK1	236,635	236,635	218,688	17,947	0	264,103	264,103	0	173,559	173,559	0	TK1

(1) 産業分類のうち、E（製造業）一括分1は、E13（家具・装備品製造業）、E15（印刷・同関連業）を含むその他の消費関連の製造業。  
 E（製造業）一括分2は E12（木材・木製品）、E16,17（化学、石油・石炭）、E22（鉄鋼業）、E23（非鉄金属製造業）を含むその他の素材関連の製造業。  
 E（製造業）一括分3は、E25（はん用機械器具）、E26（生産用機械器具）、E27（業務用機械器具）を含むその他の機械関連製造業。  
 (2) M（宿泊業、飲食サービス業）一括分は、M75（宿泊業）、M76（飲食店）、M77（持ち帰り・配達飲食サービス業）を含むその他の宿泊業、飲食サービス業。  
 (3) P（医療、福祉）一括分は、P84（保健衛生）、P85（社会保険・社会福祉・介護事業）を含むその他の医療、福祉。  
 (4) R（サービス業）の一括分は、R88（廃棄処理業）、R89（自動車整備業）、R90（機械等修理業）、R91（職業紹介・労働者派遣業）、R92（その他の事業サービス業）  
 R93（政治・経済・文化団体）、R94（宗教）、R95（外国公務）を含むその他のサービス業。  
 (5) 「事業所規模5人以上」には、従業者数30人以上の事業所を含む

第9表 産業、性別常用労働者の1人平均月間現金給与額（単位：円）

（事業所規模30人以上）

平成25年10月分

産業		計					男			女			産業
		現金給与総額	きまって支給する給与	所定内給与	超過労働給与	特別に支払われた給与	現金給与総額	きまって支給する給与	特別に支払われた給与	現金給与総額	きまって支給する給与	特別に支払われた給与	
調査産業計	TL	245,215	244,607	224,062	20,545	608	296,466	295,598	868	185,891	185,584	307	TL
鉱業、採石業等	C	—	—	—	—	—	—	—	—	—	—	—	C
建設業	D	286,820	286,820	272,448	14,372	0	298,639	298,639	0	194,709	194,709	0	D
製造業	E	249,483	248,777	215,698	33,079	706	287,988	286,985	1,003	163,488	163,445	43	E
電気・ガス業	F	434,545	434,545	350,176	84,369	0	444,873	444,873	0	298,081	298,081	0	F
情報通信業	G	305,167	305,167	278,280	26,887	0	352,601	352,601	0	179,300	179,300	0	G
運輸業、郵便業	H	215,181	215,181	167,765	47,416	0	246,607	246,607	0	106,665	106,665	0	H
卸売業、小売業	I	182,037	181,504	174,642	6,862	533	282,956	281,544	1,412	125,331	125,292	39	I
金融業、保険業	J	382,187	370,889	343,329	27,560	11,298	504,953	480,287	24,666	285,107	284,380	727	J
不動産、物品賃貸等	K	X	X	X	X	X	X	X	X	X	X	X	K
学術研究等	L	333,778	333,778	305,471	28,307	0	368,966	368,966	0	198,718	198,718	0	L
飲食サービス業等	M	120,948	120,948	116,705	4,243	0	149,322	149,322	0	101,060	101,060	0	M
生活関連サービス等	N	223,179	223,179	210,367	12,812	0	272,469	272,469	0	167,418	167,418	0	N
教育、学習支援業	O	348,079	348,079	345,785	2,294	0	388,891	388,891	0	307,546	307,546	0	O
医療、福祉	P	250,774	250,156	238,141	12,015	618	333,826	333,351	475	221,744	221,076	668	P
複合サービス事業	Q	X	X	X	X	X	X	X	X	X	X	X	Q
その他のサービス業	R	169,151	168,567	154,697	13,870	584	198,533	198,177	356	146,816	146,059	757	R
食料品・たばこ	E09,10	190,612	190,243	169,685	20,558	369	231,547	230,874	673	140,821	140,821	0	E09,10
繊維工業	E11	191,895	191,895	172,288	19,607	0	271,536	271,536	0	148,536	148,536	0	E11
木材・木製品	E12	—	—	—	—	—	—	—	—	—	—	—	E12
家具・装備品	E13	—	—	—	—	—	—	—	—	—	—	—	E13
パルプ・紙	E14	299,890	299,848	253,183	46,665	42	317,524	317,476	48	168,395	168,395	0	E14
印刷・同関連業	E15	—	—	—	—	—	—	—	—	—	—	—	E15
化学、石油・石炭	E16,17	—	—	—	—	—	—	—	—	—	—	—	E16,17
プラスチック製品	E18	279,347	279,347	241,962	37,385	0	311,736	311,736	0	158,386	158,386	0	E18
ゴム製品	E19	319,345	299,649	250,341	49,308	19,696	324,860	304,272	20,588	222,036	218,071	3,965	E19
窯業・土石製品	E21	236,640	236,640	213,128	23,512	0	258,759	258,759	0	159,775	159,775	0	E21
鉄鋼業	E22	—	—	—	—	—	—	—	—	—	—	—	E22
非鉄金属製造業	E23	—	—	—	—	—	—	—	—	—	—	—	E23
金属製品製造業	E24	263,825	263,825	235,610	28,215	0	287,097	287,097	0	202,181	202,181	0	E24
はん用機械器具	E25	—	—	—	—	—	—	—	—	—	—	—	E25
生産用機械器具	E26	—	—	—	—	—	—	—	—	—	—	—	E26
業務用機械器具	E27	—	—	—	—	—	—	—	—	—	—	—	E27
電子部品・デバイス	E28	294,343	294,343	256,713	37,630	0	315,571	315,571	0	243,414	243,414	0	E28
電気機械器具	E29	256,466	255,854	226,556	29,298	612	298,565	297,745	820	165,445	165,282	163	E29
情報通信機械器具	E30	—	—	—	—	—	—	—	—	—	—	—	E30
輸送用機械器具	E31	306,517	306,517	236,141	70,376	0	323,649	323,649	0	220,594	220,594	0	E31
その他の製造業	E32,20	185,737	185,737	172,548	13,189	0	213,674	213,674	0	142,147	142,147	0	E32,20
E一括分1	ES-1	251,163	251,163	225,373	25,790	0	267,890	267,890	0	168,276	168,276	0	ES-1
E一括分2	ES-2	265,780	265,780	241,990	23,790	0	288,699	288,699	0	187,174	187,174	0	ES-2
E一括分3	ES-3	302,285	302,234	256,593	45,641	51	321,721	321,663	58	199,789	199,775	14	ES-3
卸売業	I-1	239,060	239,060	230,714	8,346	0	329,702	329,702	0	176,068	176,068	0	I-1
小売業	I-2	160,750	160,018	153,710	6,308	732	261,973	259,927	2,046	108,373	108,322	51	I-2
宿泊業	M75	—	—	—	—	—	—	—	—	—	—	—	M75
M一括分	MS	120,948	120,948	116,705	4,243	0	149,322	149,322	0	101,060	101,060	0	MS
医療業	P83	273,105	273,105	259,065	14,040	0	357,109	357,109	0	241,307	241,307	0	P83
P一括分	PS	206,901	205,069	197,031	8,038	1,832	278,829	277,231	1,598	185,611	183,710	1,901	PS
職業紹介・派遣業	R91	—	—	—	—	—	—	—	—	—	—	—	R91
他の事業サービス	R92	—	—	—	—	—	—	—	—	—	—	—	R92
R一括分	RS	169,151	168,567	154,697	13,870	584	198,533	198,177	356	146,816	146,059	757	RS
特掲産業1	TK1	257,426	257,426	232,254	25,172	0	272,005	272,005	0	159,672	159,672	0	TK1

(1) 産業分類のうち、E（製造業）一括分1は、E13（家具・装備品製造業）、E15（印刷・同関連業）を含むその他の消費関連の製造業。  
 E（製造業）一括分2は E12（木材・木製品）、E16,17（化学、石油・石炭）、E22（鉄鋼業）、E23（非鉄金属製造業）を含むその他の素材関連の製造業。  
 E（製造業）一括分3は、E25（はん用機械器具）、E26（生産用機械器具）、E27（業務用機械器具）を含むその他の機械関連製造業。  
 (2) M（宿泊業、飲食サービス業）一括分は、M75（宿泊業）、M76（飲食店）、M77（持ち帰り・配達飲食サービス業）を含むその他の宿泊業、飲食サービス業。  
 (3) P（医療、福祉）一括分は、P84（保健衛生）、P85（社会保険・社会福祉・介護事業）を含むその他の医療、福祉。  
 (4) R（サービス業）の一括分は、R88（廃棄処理業）、R89（自動車整備業）、R90（機械等修理業）、R91（職業紹介・労働者派遣業）、R92（その他の事業サービス業）  
 R93（政治・経済・文化団体）、R94（宗教）、R95（外国公務）を含むその他のサービス業。  
 (5) 「事業所規模5人以上」には、従業者数30人以上の事業所も含む

第10表 産業、性別常用労働者の1人平均月間出勤日数及び実労働時間数

(事業所規模5人以上)

平成25年10月分

産 業	業 種	計				男				女				産 業
		出 勤 日 数	総実労働時間	所定内労働時間	所定外労働時間	出 勤 日 数	総実労働時間	所定内労働時間	所定外労働時間	出 勤 日 数	総実労働時間	所定内労働時間	所定外労働時間	
	TL	日	時間	時間	時間	日	時間	時間	時間	日	時間	時間	時間	TL
調査産業計	TL	20.2	158.4	147.4	11.0	20.8	174.1	157.7	16.4	19.5	140.7	135.8	4.9	TL
鉱業、採石業等	C	X	X	X	X	X	X	X	X	X	X	X	X	X
建設業	D	22.5	181.1	169.7	11.4	22.6	182.6	170.5	12.1	21.8	167.9	162.6	5.3	D
製造業	E	20.5	173.9	156.6	17.3	20.8	183.2	161.9	21.3	20.0	156.1	146.3	9.8	E
電気・ガス業	F	20.5	173.3	153.1	20.2	20.5	174.4	153.4	21.0	20.5	157.4	148.8	8.6	F
情報通信業	G	21.1	169.4	156.2	13.2	20.9	168.3	155.4	12.9	21.4	172.9	158.7	14.2	G
運輸業、郵便業	H	21.4	188.1	154.1	34.0	21.9	205.6	164.0	41.6	19.4	120.4	115.8	4.6	H
卸売業、小売業	I	20.2	150.2	142.2	8.0	20.6	166.9	154.2	12.7	19.8	135.0	131.3	3.7	I
金融業、保険業	J	20.7	170.5	158.8	11.7	21.4	180.5	165.1	15.4	19.8	157.7	150.8	6.9	J
不動産、物品賃貸等	K	X	X	X	X	X	X	X	X	X	X	X	X	X
学術研究等	L	21.0	174.3	151.6	22.7	21.3	179.1	152.4	26.7	19.6	149.9	147.7	2.2	L
飲食サービス業等	M	17.5	117.1	111.1	6.0	18.5	146.0	136.0	10.0	17.0	102.4	98.4	4.0	M
生活関連サービス等	N	19.8	147.5	143.1	4.4	20.7	167.7	160.9	6.8	19.0	130.1	127.7	2.4	N
教育、学習支援業	O	20.0	156.0	148.2	7.8	19.9	160.6	149.4	11.2	20.1	152.7	147.3	5.4	O
医療、福祉	P	19.1	140.4	137.2	3.2	17.9	138.3	135.0	3.3	19.4	141.0	137.8	3.2	P
複合サービス事業	Q	20.8	164.6	163.7	0.9	21.4	168.6	168.0	0.6	19.8	158.2	156.8	1.4	Q
その他のサービス業	R	19.7	152.3	144.4	7.9	20.1	161.1	152.1	9.0	19.0	141.0	134.6	6.4	R
食料品・たばこ	E09,10	20.1	157.0	144.7	12.3	20.2	170.9	153.4	17.5	20.0	146.0	137.8	8.2	E09,10
繊維工業	E11	20.1	169.7	156.9	12.8	20.2	173.6	160.7	12.9	20.1	167.9	155.1	12.8	E11
木材・木製品	E12	—	—	—	—	—	—	—	—	—	—	—	—	E12
家具・装備品	E13	—	—	—	—	—	—	—	—	—	—	—	—	E13
パルプ・紙	E14	20.6	185.7	159.9	25.8	20.7	188.2	160.5	27.7	20.2	166.5	154.9	11.6	E14
印刷・同関連業	E15	—	—	—	—	—	—	—	—	—	—	—	—	E15
化学、石油・石炭	E16,17	—	—	—	—	—	—	—	—	—	—	—	—	E16,17
プラスチック製品	E18	20.8	176.6	157.5	19.1	21.1	189.3	165.3	24.0	20.1	146.4	138.9	7.5	E18
ゴム製品	E19	20.3	166.8	153.2	13.6	20.4	168.2	153.9	14.3	19.3	145.8	142.1	3.7	E19
窯業・土石製品	E21	20.9	172.1	156.4	15.7	21.1	177.9	158.5	19.4	19.9	150.9	148.8	2.1	E21
鉄鋼業	E22	—	—	—	—	—	—	—	—	—	—	—	—	E22
非鉄金属製造業	E23	—	—	—	—	—	—	—	—	—	—	—	—	E23
金属製品製造業	E24	20.1	179.9	162.8	17.1	20.3	187.1	168.7	18.4	19.6	159.3	146.0	13.3	E24
はん用機械器具	E25	—	—	—	—	—	—	—	—	—	—	—	—	E25
生産用機械器具	E26	—	—	—	—	—	—	—	—	—	—	—	—	E26
業務用機械器具	E27	—	—	—	—	—	—	—	—	—	—	—	—	E27
電子部品・デバイス	E28	19.4	176.3	156.0	20.3	19.1	172.2	151.6	20.6	20.1	186.1	166.6	19.5	E28
電気機械器具	E29	20.7	185.5	160.8	24.7	21.3	195.5	164.0	31.5	19.5	163.9	153.8	10.1	E29
情報通信機械器具	E30	—	—	—	—	—	—	—	—	—	—	—	—	E30
輸送用機械器具	E31	20.7	187.3	163.0	24.3	20.8	189.2	164.8	24.4	20.3	177.9	154.3	23.6	E31
その他の製造業	E32,20	20.9	172.3	159.9	12.4	21.5	183.9	166.1	17.8	19.8	150.3	148.2	2.1	E32,20
E一括分1	ES-1	21.8	181.2	170.6	10.6	21.7	184.6	171.7	12.9	21.8	174.0	168.3	5.7	ES-1
E一括分2	ES-2	20.6	171.0	155.8	15.2	20.9	177.1	158.7	18.4	19.6	150.8	146.4	4.4	ES-2
E一括分3	ES-3	21.4	190.5	168.8	21.7	21.5	192.9	170.0	22.9	21.1	175.8	161.3	14.5	ES-3
卸売業	I-1	21.3	176.5	163.1	13.4	21.1	180.4	163.6	16.8	21.6	170.8	162.5	8.3	I-1
小売業	I-2	19.8	139.9	134.0	5.9	20.4	159.6	149.1	10.5	19.3	125.1	122.6	2.5	I-2
宿泊業	M75	—	—	—	—	—	—	—	—	—	—	—	—	M75
M一括分	MS	17.5	117.1	111.1	6.0	18.5	146.0	136.0	10.0	17.0	102.4	98.4	4.0	MS
医療業	P83	18.6	137.4	133.6	3.8	15.9	121.4	118.1	3.3	19.5	142.1	138.2	3.9	P83
P一括分	PS	19.6	144.5	142.2	2.3	21.0	163.7	160.5	3.2	19.2	139.3	137.2	2.1	PS
職業紹介・派遣業	R91	—	—	—	—	—	—	—	—	—	—	—	—	R91
他の事業サービス	R92	—	—	—	—	—	—	—	—	—	—	—	—	R92
R一括分	RS	19.7	152.3	144.4	7.9	20.1	161.1	152.1	9.0	19.0	141.0	134.6	6.4	RS
特掲産業1	TK1	21.4	175.8	167.3	8.5	21.3	177.4	167.5	9.9	21.7	172.3	167.0	5.3	TK1

(1) 産業分類のうち、E(製造業)一括分1は、E13(家具・装備品製造業)、E15(印刷・同関連業)を含むその他の消費関連の製造業。  
 E(製造業)一括分2は、E12(木材・木製品)、E16,17(化学、石油・石炭)、E22(鉄鋼業)、E23(非鉄金属製造業)を含むその他の素材関連の製造業。  
 E(製造業)一括分3は、E25(はん用機械器具)、E26(生産用機械器具)、E27(業務用機械器具)を含むその他の機械関連製造業。  
 (2) M(宿泊業、飲食サービス業)一括分は、M75(宿泊業)、M76(飲食店)、M77(持ち帰り・配達飲食サービス業)を含むその他の宿泊業、飲食サービス業。  
 (3) P(医療、福祉)一括分は、P84(保健衛生)、P85(社会保険・社会福祉・介護事業)を含むその他の医療、福祉。  
 (4) R(サービス業)の一括分は、R88(廃棄処理業)、R89(自動車整備業)、R90(機械等修理業)、R91(職業紹介・労働者派遣業)、R92(その他の事業サービス業)。  
 R93(政治・経済・文化団体)、R94(宗教)、R95(外国公務)を含むその他のサービス業。  
 (5) 「事業所規模5人以上」には、従業者数30人以上の事業所も含む

第10表 産業、性別常用労働者の1人平均月間出勤日数及び実労働時間数

(事業所規模30人以上)

平成25年10月分

産業	業種	計				男				女				産業
		出勤日数	総実労働時間	所定内労働時間	所定外労働時間	出勤日数	総実労働時間	所定内労働時間	所定外労働時間	出勤日数	総実労働時間	所定内労働時間	所定外労働時間	
	TL	日	時間	時間	時間	日	時間	時間	時間	日	時間	時間	時間	TL
調査産業計	TL	20.2	162.1	149.6	12.5	20.8	176.7	158.2	18.5	19.5	145.4	139.7	5.7	TL
鉱業、採石業等	C	—	—	—	—	—	—	—	—	—	—	—	—	C
建設業	D	22.9	175.1	167.8	7.3	23.0	174.8	167.2	7.6	22.1	176.6	172.3	4.3	D
製造業	E	20.6	178.6	158.5	20.1	20.8	184.7	161.7	23.0	20.0	165.0	151.4	13.6	E
電気・ガス業	F	20.5	173.3	153.1	20.2	20.5	174.4	153.4	21.0	20.5	157.4	148.8	8.6	F
情報通信業	G	21.2	175.2	159.8	15.4	21.1	173.6	159.5	14.1	21.5	179.3	160.4	18.9	G
運輸業、郵便業	H	22.4	211.7	165.6	46.1	23.2	236.6	178.4	58.2	19.5	125.9	121.7	4.2	H
卸売業、小売業	I	19.3	137.2	132.8	4.4	19.9	156.0	148.3	7.7	19.0	126.7	124.1	2.6	I
金融業、保険業	J	20.1	172.6	154.0	18.6	21.0	189.8	161.8	28.0	19.3	159.2	147.9	11.3	J
不動産、物品賃貸等	K	X	X	X	X	X	X	X	X	X	X	X	X	K
学術研究等	L	20.0	163.5	153.0	10.5	20.4	168.7	156.2	12.5	18.4	143.6	140.6	3.0	L
飲食サービス業等	M	18.0	120.3	115.8	4.5	18.3	131.6	124.2	7.4	17.8	112.5	109.9	2.6	M
生活関連サービス等	N	21.5	165.6	158.7	6.9	21.8	172.9	164.4	8.5	21.2	157.6	152.4	5.2	N
教育、学習支援業	O	19.8	145.6	144.3	1.3	20.1	151.3	149.7	1.6	19.6	140.0	138.9	1.1	O
医療、福祉	P	19.0	145.3	141.5	3.8	18.1	142.5	138.2	4.3	19.3	146.3	142.7	3.6	P
複合サービス事業	Q	X	X	X	X	X	X	X	X	X	X	X	X	Q
その他のサービス業	R	19.5	149.7	140.3	9.4	20.5	162.7	150.2	12.5	18.7	139.9	132.9	7.0	R
食品・たばこ	E09,10	20.2	167.0	151.1	15.9	20.3	172.5	154.2	18.3	20.1	160.3	147.3	13.0	E09,10
繊維工業	E11	20.4	179.0	160.8	18.2	20.3	179.3	162.4	16.9	20.4	178.7	159.8	18.9	E11
木材・木製品	E12	—	—	—	—	—	—	—	—	—	—	—	—	E12
家具・装備品	E13	—	—	—	—	—	—	—	—	—	—	—	—	E13
パルプ・紙	E14	20.6	185.7	159.9	25.8	20.7	188.2	160.5	27.7	20.2	166.5	154.9	11.6	E14
印刷・同関連業	E15	—	—	—	—	—	—	—	—	—	—	—	—	E15
化学、石油・石炭	E16,17	—	—	—	—	—	—	—	—	—	—	—	—	E16,17
プラスチック製品	E18	20.8	180.3	161.7	18.6	21.0	187.1	165.7	21.4	19.8	154.7	146.5	8.2	E18
ゴム製品	E19	20.1	163.8	151.7	12.1	20.2	165.0	152.4	12.6	18.9	144.2	139.8	4.4	E19
窯業・土石製品	E21	21.7	177.9	162.5	15.4	22.2	183.7	166.1	17.6	20.2	157.7	150.1	7.6	E21
鉄鋼業	E22	—	—	—	—	—	—	—	—	—	—	—	—	E22
非鉄金属製造業	E23	—	—	—	—	—	—	—	—	—	—	—	—	E23
金属製品製造業	E24	19.9	173.4	156.4	17.0	20.3	181.0	162.9	18.1	18.8	153.3	139.3	14.0	E24
はん用機械器具	E25	—	—	—	—	—	—	—	—	—	—	—	—	E25
生産用機械器具	E26	—	—	—	—	—	—	—	—	—	—	—	—	E26
業務用機械器具	E27	—	—	—	—	—	—	—	—	—	—	—	—	E27
電子部品・デバイス	E28	19.4	176.3	156.0	20.3	19.1	172.2	151.6	20.6	20.1	186.1	166.6	19.5	E28
電気機械器具	E29	20.7	185.5	160.8	24.7	21.3	195.5	164.0	31.5	19.5	163.9	153.8	10.1	E29
情報通信機械器具	E30	—	—	—	—	—	—	—	—	—	—	—	—	E30
輸送用機械器具	E31	20.8	190.1	164.2	25.9	20.9	192.0	166.1	25.9	20.3	180.6	154.6	26.0	E31
その他の製造業	E32,20	19.8	166.0	154.6	11.4	19.7	172.7	156.4	16.3	20.0	155.5	151.7	3.8	E32,20
E一括分1	ES-1	21.6	179.9	168.4	11.5	21.6	182.2	169.7	12.5	21.8	168.6	161.9	6.7	ES-1
E一括分2	ES-2	21.2	178.0	163.2	14.8	21.6	183.2	166.0	17.2	19.9	159.8	153.5	6.3	ES-2
E一括分3	ES-3	21.2	195.2	166.4	28.8	21.3	199.1	167.7	31.4	21.0	174.8	159.5	15.3	ES-3
卸売業	I-1	21.8	170.1	164.7	5.4	21.7	169.6	165.6	4.0	21.8	170.5	164.1	6.4	I-1
小売業	I-2	18.4	124.9	120.9	4.0	19.0	149.7	140.4	9.3	18.1	112.0	110.7	1.3	I-2
宿泊業	M75	—	—	—	—	—	—	—	—	—	—	—	—	M75
M一括分	MS	18.0	120.3	115.8	4.5	18.3	131.6	124.2	7.4	17.8	112.5	109.9	2.6	MS
医療業	P83	18.5	144.3	140.5	3.8	16.8	132.1	128.3	3.8	19.2	148.9	145.1	3.8	P83
P一括分	PS	19.9	147.4	143.6	3.8	21.1	167.2	161.7	5.5	19.6	141.5	138.2	3.3	PS
職業紹介・派遣業	R91	—	—	—	—	—	—	—	—	—	—	—	—	R91
他の事業サービス	R92	—	—	—	—	—	—	—	—	—	—	—	—	R92
R一括分	RS	19.5	149.7	140.3	9.4	20.5	162.7	150.2	12.5	18.7	139.9	132.9	7.0	RS
特掲産業1	TK1	21.2	175.0	165.4	9.6	21.1	176.3	165.6	10.7	22.1	166.3	164.2	2.1	TK1

(1) 産業分類のうち、E(製造業)一括分1は、E13(家具・装備品製造業)、E15(印刷・同関連業)を含むその他の消費関連の製造業。  
 E(製造業)一括分2は、E12(木材・木製品)、E16,17(化学、石油・石炭)、E22(鉄鋼業)、E23(非鉄金属製造業)を含むその他の素材関連の製造業。  
 E(製造業)一括分3は、E25(はん用機械器具)、E26(生産用機械器具)、E27(業務用機械器具)を含むその他の機械関連製造業。  
 (2) M(宿泊業、飲食サービス業)一括分は、M75(宿泊業)、M76(飲食店)、M77(持ち帰り・配達飲食サービス業)を含むその他の宿泊業、飲食サービス業。  
 (3) P(医療、福祉)一括分は、P84(保健衛生)、P85(社会保険・社会福祉・介護事業)を含むその他の医療、福祉。  
 (4) R(サービス業)の一括分は、R88(廃棄処理業)、R89(自動車整備業)、R90(機械等修理業)、R91(職業紹介・労働者派遣業)、R92(その他の事業サービス業)  
 R93(政治・経済・文化団体)、R94(宗教)、R95(外国公務)を含むその他のサービス業。  
 (5) 「事業所規模5人以上」には、従業者数30人以上の事業所も含む



第11表 産業、性別常用労働者数及びパートタイム労働者比率

(事業所規模5人以上)

平成25年10月分

産業	前調査期間末 常用労働者数 (人)	男						女						産業
		増加常用 労働者数 (人)	減少常用 労働者数 (人)	本調査期間末 常用労働者数 (人)	うちパートタイム		前調査期間末 常用労働者数 (人)	増加常用 労働者数 (人)	減少常用 労働者数 (人)	本調査期間末 常用労働者数 (人)	うちパートタイム			
					労働者数 (人)	パートタイム 労働者比率 (%)					労働者数 (人)	パートタイム 労働者比率 (%)		
調査産業計	TL	134,862	2,199	2,444	134,617	13,232	9.8	119,294	2,678	2,744	119,228	44,268	37.1	TL
鉱業、採石業等	C	X	X	X	X	X	X	X	X	X	X	X	X	C
建設業	D	16,305	364	142	16,527	274	1.7	2,002	45	1	2,046	38	1.9	D
製造業	E	35,675	549	311	35,913	2,091	5.8	18,754	247	265	18,736	6,831	36.5	E
電気・ガス業	F	1,797	0	0	1,797	65	3.6	134	4	0	138	15	10.9	F
情報通信業	G	2,039	36	7	2,068	2	0.1	641	8	2	647	156	24.1	G
運輸業、郵便業	H	12,588	19	316	12,291	1,339	10.9	3,247	32	98	3,181	2,106	66.2	H
卸売業、小売業	I	20,382	187	372	20,197	3,502	17.3	22,321	673	635	22,359	13,215	59.1	I
金融業、保険業	J	4,172	258	331	4,099	0	0.0	3,165	325	280	3,210	450	14.0	J
不動産、物品賃貸等	K	X	X	X	X	X	X	X	X	X	X	X	X	K
学術研究等	L	2,574	29	9	2,594	67	2.6	513	44	39	518	108	20.8	L
飲食サービス業等	M	4,840	86	97	4,829	1,680	34.8	9,498	106	310	9,294	7,054	75.9	M
生活関連サービス等	N	4,268	145	93	4,320	657	15.2	4,992	129	188	4,933	3,162	64.1	N
教育、学習支援業	O	6,510	36	6	6,540	413	6.3	9,386	282	6	9,662	2,077	21.5	O
医療、福祉	P	10,270	312	490	10,092	2,111	20.9	35,622	646	864	35,404	6,881	19.4	P
複合サービス事業	Q	4,227	31	74	4,184	0	0.0	2,640	0	0	2,640	83	3.1	Q
その他のサービス業	R	7,983	147	190	7,940	849	10.7	6,106	137	56	6,187	2,019	32.6	R
食料品・たばこ	E09_10	6,515	142	112	6,545	1,198	18.3	8,269	167	181	8,255	4,519	54.7	E09_10
繊維工業	E11	1,122	0	3	1,119	142	12.7	2,309	13	23	2,299	787	34.2	E11
木材・木製品	E12	-	-	-	-	-	-	-	-	-	-	-	-	E12
家具・装備品	E13	-	-	-	-	-	-	-	-	-	-	-	-	E13
パルプ・紙	E14	1,752	0	29	1,723	37	2.1	235	0	4	231	74	32.0	E14
印刷・同関連業	E15	-	-	-	-	-	-	-	-	-	-	-	-	E15
化学、石油・石炭	E16_17	-	-	-	-	-	-	-	-	-	-	-	-	E16_17
プラスチック製品	E18	1,562	16	3	1,575	76	4.8	661	2	8	655	357	54.5	E18
ゴム製品	E19	1,084	26	24	1,086	4	0.4	69	1	0	70	5	7.1	E19
窯業・土石製品	E21	3,385	189	5	3,569	0	0.0	968	5	0	973	76	7.8	E21
鉄鋼業	E22	-	-	-	-	-	-	-	-	-	-	-	-	E22
非鉄金属製造業	E23	-	-	-	-	-	-	-	-	-	-	-	-	E23
金属製品製造業	E24	3,228	4	16	3,216	107	3.3	1,112	12	0	1,124	393	35.0	E24
はん用機械器具	E25	-	-	-	-	-	-	-	-	-	-	-	-	E25
生産用機械器具	E26	-	-	-	-	-	-	-	-	-	-	-	-	E26
業務用機械器具	E27	-	-	-	-	-	-	-	-	-	-	-	-	E27
電子部品・デバイス	E28	875	11	0	886	0	0.0	369	0	4	365	21	5.8	E28
電気機械器具	E29	4,104	17	35	4,086	38	0.9	1,894	10	10	1,894	101	5.3	E29
情報通信機械器具	E30	-	-	-	-	-	-	-	-	-	-	-	-	E30
輸送用機械器具	E31	3,510	87	26	3,571	31	0.9	723	7	24	706	40	5.7	E31
その他の製造業	E32_20	392	5	3	394	44	11.2	200	18	0	218	69	31.7	E32_20
E一括分1	ES-1	1,151	11	35	1,127	47	4.2	536	0	2	534	85	15.9	ES-1
E一括分2	ES-2	2,204	25	13	2,216	221	10.0	670	7	9	668	48	7.2	ES-2
E一括分3	ES-3	4,791	16	7	4,800	146	3.0	739	5	0	744	256	34.4	ES-3
卸売業	I-1	7,153	0	4	7,149	165	2.3	4,867	4	8	4,863	484	10.0	I-1
小売業	I-2	13,229	187	368	13,048	3,337	25.6	17,454	669	627	17,496	12,731	72.8	I-2
宿泊業	M75	-	-	-	-	-	-	-	-	-	-	-	-	M75
M一括分	MS	4,840	86	97	4,829	1,680	34.8	9,498	106	310	9,294	7,054	75.9	MS
医療業	P83	6,205	184	365	6,024	1,580	26.2	20,625	261	563	20,323	2,143	10.5	P83
P一括分	PS	4,065	128	125	4,068	531	13.1	14,997	385	301	15,081	4,738	31.4	PS
職業紹介・派遣業	R91	-	-	-	-	-	-	-	-	-	-	-	-	R91
他の事業サービス	R92	-	-	-	-	-	-	-	-	-	-	-	-	R92
R一括分	RS	7,983	147	190	7,940	849	10.7	6,106	137	56	6,187	2,019	32.6	RS
特掲産業1	TK1	619	8	6	621	32	5.2	270	0	0	270	57	21.1	TK1

- (1)産業分類のうち、E(製造業)一括分1は、E13(家具・装備品製造業)、E15(印刷・同関連業)を含むその他の消費関連の製造業。  
E(製造業)一括分2は E12(木材・木製品)、E16\_17(化学、石油・石炭)、E22(鉄鋼業)、E23(非鉄金属製造業)を含むその他の素材関連の製造業。  
E(製造業)一括分3は、E25(はん用機械器具)、E26(生産用機械器具)、E27(業務用機械器具)を含むその他の機械関連製造業。  
(2)M(宿泊業、飲食サービス業)一括分は、M75(宿泊業)、M76(飲食店)、M77(持ち帰り・配達飲食サービス業)を含むその他の宿泊業、飲食サービス業。  
(3)P(医療、福祉)一括分は、P84(保健衛生)、P85(社会保険・社会福祉・介護事業)を含むその他の医療、福祉。  
(4)R(サービス業)の一括分は、R88(廃棄処理業)、R89(自動車整備業)、R90(機械等修理業)、R91(職業紹介・労働者派遣業)、R92(その他の事業サービス業)  
R93(政治・経済・文化団体)、R94(宗教)、R95(外国公務)を含むその他のサービス業。  
(5)「事業所規模5人以上」には、従業者数30人以上の事業所も含む

第11表 産業、性別常用労働者数及びパートタイム労働者比率

(事業所規模30人以上)

平成25年10月分

産業	前調査期間末 常用労働者数 (人)	男						女						産業
		増加常用 労働者数 (人)	減少常用 労働者数 (人)	本調査期間末		うちパートタイム 労働者数(人)	パートタイム 労働者比率(%)	増加常用 労働者数 (人)	減少常用 労働者数 (人)	本調査期間末		うちパートタイム 労働者数(人)	パートタイム 労働者比率(%)	
				常用労働者数 (人)	パートタイム労働者数 (人)					常用労働者数 (人)	パートタイム労働者数 (人)			
調査産業計	TL	74,773	1,084	961	74,896	6,927	9.2	64,586	1,461	1,329	64,718	20,156	31.1	TL
鉱業、採石業等	C	—	—	—	—	—	—	—	—	—	—	—	—	C
建設業	D	5,342	38	60	5,320	130	2.4	681	7	1	687	0	0.0	D
製造業	E	28,202	374	278	28,298	1,580	5.6	12,660	142	164	12,638	3,203	25.3	E
電気・ガス業	F	1,797	0	0	1,797	65	3.6	134	4	0	138	15	10.9	F
情報通信業	G	1,075	17	7	1,085	2	0.2	404	8	2	410	156	38.0	G
運輸業、郵便業	H	7,456	19	55	7,420	609	8.2	2,187	32	98	2,121	1,507	71.1	H
卸売業、小売業	I	5,454	42	111	5,385	1,353	25.1	9,586	248	130	9,704	6,683	68.9	I
金融業、保険業	J	988	0	22	966	0	0.0	1,213	67	22	1,258	22	1.7	J
不動産、物品賃貸等	K	X	X	X	X	X	X	X	X	X	X	X	X	K
学術研究等	L	973	9	9	973	47	4.8	251	5	0	256	102	39.8	L
飲食サービス業等	M	2,218	86	97	2,207	1,026	46.5	3,170	106	133	3,143	1,990	63.3	M
生活関連サービス等	N	2,302	82	93	2,291	245	10.7	2,091	66	188	1,969	705	35.8	N
教育、学習支援業	O	4,506	24	6	4,524	183	4.0	4,478	142	6	4,614	881	19.1	O
医療、福祉	P	7,404	312	148	7,568	1,354	17.9	21,422	519	529	21,412	3,335	15.6	P
複合サービス事業	Q	X	X	X	X	X	X	X	X	X	X	X	X	Q
その他のサービス業	R	3,716	81	75	3,722	333	8.9	4,863	115	56	4,922	1,543	31.3	R
食料品・たばこ	E09,10	6,158	142	112	6,188	1,198	19.4	5,082	78	92	5,068	1,815	35.8	E09,10
繊維工業	E11	853	0	3	850	7	0.8	1,569	13	23	1,559	249	16.0	E11
木材・木製品	E12	—	—	—	—	—	—	—	—	—	—	—	—	E12
家具・装備品	E13	—	—	—	—	—	—	—	—	—	—	—	—	E13
パルプ・紙	E14	1,752	0	29	1,723	37	2.1	235	0	4	231	74	32.0	E14
印刷・同関連業	E15	—	—	—	—	—	—	—	—	—	—	—	—	E15
化学、石油・石炭	E16,17	—	—	—	—	—	—	—	—	—	—	—	—	E16,17
プラスチック製品	E18	1,155	16	3	1,168	52	4.5	314	2	8	308	179	58.1	E18
ゴム製品	E19	996	26	24	998	4	0.4	56	1	0	57	5	8.8	E19
窯業・土石製品	E21	939	14	5	948	0	0.0	269	5	0	274	76	27.7	E21
鉄鋼業	E22	—	—	—	—	—	—	—	—	—	—	—	—	E22
非鉄金属製造業	E23	—	—	—	—	—	—	—	—	—	—	—	—	E23
金属製品製造業	E24	2,284	4	16	2,272	107	4.7	854	12	0	866	393	45.4	E24
はん用機械器具	E25	—	—	—	—	—	—	—	—	—	—	—	—	E25
生産用機械器具	E26	—	—	—	—	—	—	—	—	—	—	—	—	E26
業務用機械器具	E27	—	—	—	—	—	—	—	—	—	—	—	—	E27
電子部品・デバイス	E28	875	11	0	886	0	0.0	369	0	4	365	21	5.8	E28
電気機械器具	E29	4,104	17	35	4,086	38	0.9	1,894	10	10	1,894	101	5.3	E29
情報通信機械器具	E30	—	—	—	—	—	—	—	—	—	—	—	—	E30
輸送用機械器具	E31	3,227	87	26	3,288	19	0.6	652	7	12	647	5	0.8	E31
その他の製造業	E32,20	180	5	3	182	11	6.0	115	2	0	117	20	17.1	E32,20
E一括分1	ES-1	605	11	2	614	22	3.6	124	0	2	122	44	36.1	ES-1
E一括分2	ES-2	1,606	25	13	1,618	22	1.4	471	7	9	469	48	10.2	ES-2
E一括分3	ES-3	3,468	16	7	3,477	63	1.8	656	5	0	661	173	26.2	ES-3
卸売業	I-1	1,681	0	4	1,677	165	9.8	2,418	4	8	2,414	484	20.0	I-1
小売業	I-2	3,773	42	107	3,708	1,188	32.0	7,168	244	122	7,290	6,199	85.0	I-2
宿泊業	M75	—	—	—	—	—	—	—	—	—	—	—	—	M75
M一括分	MS	2,218	86	97	2,207	1,026	46.5	3,170	106	133	3,143	1,990	63.3	MS
医療業	P83	5,179	184	23	5,340	1,238	23.2	13,878	261	228	13,911	1,095	7.9	P83
P一括分	PS	2,225	128	125	2,228	116	5.2	7,544	258	301	7,501	2,240	29.9	PS
職業紹介・派遣業	R91	—	—	—	—	—	—	—	—	—	—	—	—	R91
他の事業サービス	R92	—	—	—	—	—	—	—	—	—	—	—	—	R92
R一括分	RS	3,716	81	75	3,722	333	8.9	4,863	115	56	4,922	1,543	31.3	RS
特掲産業1	TK1	406	8	2	412	17	4.1	61	0	0	61	33	54.1	TK1

(1) 産業分類のうち、E（製造業）一括分1は、E13（家具・装備品製造業）、E15（印刷・同関連業）を含むその他の消費関連の製造業。  
 E（製造業）一括分2は E12（木材・木製品）、E16,17（化学、石油・石炭）、E22（鉄鋼業）、E23（非鉄金属製造業）を含むその他の素材関連の製造業。  
 E（製造業）一括分3は、E25（はん用機械器具）、E26（生産用機械器具）、E27（業務用機械器具）を含むその他の機械関連製造業。  
 (2) M（宿泊業、飲食サービス業）一括分は、M75（宿泊業）、M76（飲食店）、M77（持ち帰り・配達飲食サービス業）を含むその他の宿泊業、飲食サービス業。  
 (3) P（医療、福祉）一括分は、P84（保健衛生）、P85（社会保険・社会福祉・介護事業）を含むその他の医療、福祉。  
 (4) R（サービス業）の一括分は、R88（廃棄処理業）、R89（自動車整備業）、R90（機械等修理業）、R91（職業紹介・労働者派遣業）、R92（その他の事業サービス業）  
 R93（政治・経済・文化団体）、R94（宗教）、R95（外国公務）を含むその他のサービス業。  
 (5) 「事業所規模5人以上」には、従業者数30人以上の事業所も含む

毎月勤労統計調査調査結果 (全国)  
 平成25年10月分 (平成25年12月18日 厚生労働省発表 確報値)

第12表 常用労働者の給与、労働時間及び雇用

	事業所規模5人以上				事業所規模30人以上			
	調査産業計		製造業		調査産業計		製造業	
	実数	前年同月比	実数	前年同月比	実数	前年同月比	実数	前年同月比
現金給与総額(円) (実質)	266,712	-0.1	308,969	1.2	297,414	0.4	330,454	1.8
きまって支給する給与(円)	-	-1.5	-	-0.2	-	-1.1	-	0.4
所定内給与(円)	261,153	-0.3	303,821	0.9	290,448	0.3	324,427	1.5
所定外給与(円)	241,553	-0.7	271,724	0.0	265,299	-0.3	287,074	0.3
特別に支払われた給与(円)	19,600	5.9	32,097	8.8	25,149	6.9	37,353	10.0
特別に支払われた給与(円)	5,559	4.3	5,148	26.1	6,966	5.7	6,027	27.9
総実労働時間(時間)	148.1	-0.4	165.4	0.4	152.8	0.2	167.9	1.2
所定内労働時間(時間)	137.2	-0.8	149.6	-0.6	140.0	-0.3	150.4	0.0
所定外労働時間(時間)	10.9	5.8	15.8	9.8	12.8	5.8	17.5	13.0
出勤日数(日)	19.2	-0.1	19.8	-0.1	19.4	0.0	19.7	0.0
常用雇用(千人)	46,349	1.0	7,997	-1.2	27,263	0.1	6,036	-1.4
パートタイム労働者比率(%)	29.59	0.60	13.63	0.74	24.70	0.23	10.49	0.30
入職率(%)	2.01	-0.04	1.31	0.08	1.83	-0.03	1.27	0.17
離職率(%)	1.97	-0.05	1.50	0.04	1.81	-0.05	1.49	0.05

(注) 出勤日数、パートタイム労働者比率、入職率及び離職率の「前年同月比」の欄は前年同月差である。

第13表 就業形態別給与、労働時間及び雇用

	事業所規模5人以上				事業所規模30人以上			
	一般労働者		パートタイム労働者		一般労働者		パートタイム労働者	
	実数	前年同月比	実数	前年同月比	実数	前年同月比	実数	前年同月比
現金給与総額(円)	338,810	0.6	94,634	-0.4	360,498	0.6	104,525	0.5
きまって支給する給与(円)	331,132	0.4	94,134	-0.3	351,507	0.5	103,748	0.6
所定内給与(円)	304,632	-0.1	91,003	-0.5	319,493	-0.2	99,589	0.4
特別に支払われた給与(円)	7,678	5.2	500	-0.8	8,991	6.2	777	-0.5
総実労働時間(時間)	171.9	0.1	91.4	-0.7	171.0	0.5	96.8	-0.8
所定内労働時間(時間)	157.6	-0.4	88.5	-0.9	155.3	-0.1	93.2	-0.9
所定外労働時間(時間)	14.3	6.7	2.9	7.4	15.7	6.1	3.6	2.9
出勤日数(日)	20.7	0.0	15.7	-0.2	20.4	0.0	16.4	-0.1
常用雇用(千人)	32,632	0.2	13,717	3.0	20,529	-0.3	6,734	1.1
入職率(%)	1.37	-0.02	3.55	-0.11	1.33	0.02	3.37	-0.19
離職率(%)	1.53	-0.02	3.01	-0.16	1.47	-0.09	2.88	0.08

(注) 出勤日数、パートタイム労働者比率、入職率及び離職率の「前年同月比」の欄は前年同月差である。

佐賀県及び全国の就業形態別給与、労働時間及び雇用

第14表 就業形態別給与、労働時間及び雇用(事業所規模30人以上)

	佐賀県				全国			
	一般労働者		パートタイム労働者		一般労働者		パートタイム労働者	
	実数	全国との差	実数	全国との差	実数	前年同月比	実数	前年同月比
現金給与総額(円)	279,636	-80,862	101,124	-3,401	360,498	0.6	104,525	0.5
きまって支給する給与(円)	278,886	-72,621	101,111	-2,637	351,507	0.5	103,748	0.6
所定内給与(円)	254,176	-65,317	98,000	-1,589	319,493	-0.2	99,589	0.4
特別に支払われた給与(円)	750	-8,241	13	-764	8,991	6.2	777	-0.5
総実労働時間(時間)	176.6	5.6	102.0	5.2	171.0	0.5	96.8	-0.8
所定内労働時間(時間)	161.7	6.4	99.3	6.1	155.3	-0.1	93.2	-0.9
所定外労働時間(時間)	14.9	-0.8	2.7	-0.9	15.7	6.1	3.6	2.9
出勤日数(日)	21.1	0.7	16.3	-0.1	20.4	0.0	16.4	-0.1
常用雇用(千人)	113	-	27	-	20,529	-0.3	6,734	1.1
入職率(%)	1.20	-	4.48	-	1.33	0.02	3.37	-0.19
離職率(%)	1.28	-	3.19	-	1.47	-0.09	2.88	0.08

(注) 出勤日数、パートタイム労働者比率、入職率、離職率の「前年同月比」の欄は前年同月差である。

参考 佐賀県の主要実数表

事業所規模 5人以上

	現金給与総額	きまって支給 する給与	所定内給与	特別に支払わ れた給与	総実労働 時間	所定外労働時間		出 勤 日 数
							製造業所定外	
	円	円	円	円	時間	時間	時間	日
平成 22年	258,915	219,318	204,983	39,597	155.0	8.4	13.3	20.4
23年	252,938	214,447	199,936	38,491	152.1	8.8	14.0	19.9
24年	264,496	223,933	208,688	40,563	154.1	9.5	14.0	20.0
24年 10月	227,321	226,106	211,612	1,215	157.2	8.9	11.4	20.4
11月	243,477	227,553	212,105	15,924	158.2	9.6	13.3	20.5
12月	443,580	227,981	212,045	215,599	153.7	10.2	14.0	19.8
25年 1月	238,256	225,891	210,480	12,365	145.0	10.0	13.4	18.6
2月	226,342	224,644	209,342	1,698	151.3	9.8	15.1	19.6
3月	237,892	228,673	212,023	9,219	153.6	10.8	16.1	19.7
4月	232,602	227,518	212,557	5,084	158.2	9.6	14.9	20.6
5月	240,369	225,046	210,703	15,323	152.8	9.6	12.5	19.7
6月	316,195	228,105	213,346	88,090	157.3	9.7	13.7	20.3
7月	341,286	227,665	212,245	113,621	160.6	10.4	15.5	20.7
8月	252,008	230,736	215,260	21,272	153.5	10.2	15.2	19.6
9月	233,097	229,302	214,129	3,795	153.6	10.5	17.1	19.6
10月	232,018	230,128	213,915	1,890	158.4	11.0	17.3	20.2

\*規模5～29人の第二種事業所は、6ヶ月に1回(1、7月分調査時)に一部交替を行っている。

事業所規模5人以上は事業所規模30人以上を含みます。

事業所規模30人以上

	現金給与総額	きまって支給 する給与	所定内給与	特別に支払わ れた給与	総実労働 時間	所定外労働時間		出 勤 日 数
							製造業所定外	
	円	円	円	円	時間	時間	時間	日
平成 22年	281,097	234,685	215,108	46,412	158.0	10.1	14.9	20.2
23年	278,102	233,141	213,828	44,961	157.7	10.3	15.4	20.1
24年	287,990	241,835	223,795	46,155	158.6	11.0	15.7	19.9
24年 10月	242,039	240,252	223,455	1,787	161.2	10.2	13.1	20.2
11月	257,949	241,475	224,144	16,474	161.7	10.7	14.5	20.3
12月	481,459	240,938	222,547	240,521	155.7	11.3	15.8	19.4
25年 1月	257,609	240,168	221,249	17,441	149.0	11.3	15.6	18.5
2月	242,719	239,976	221,853	2,743	153.2	10.3	16.6	19.2
3月	249,348	242,883	223,493	6,465	155.6	11.4	17.9	19.4
4月	250,208	245,536	226,944	4,672	163.7	11.3	17.0	20.6
5月	265,657	240,230	221,968	25,427	156.4	11.0	14.6	19.6
6月	344,052	241,888	223,853	102,164	159.0	10.3	15.8	20.0
7月	370,549	243,333	224,317	127,216	163.5	11.3	17.0	20.5
8月	259,278	240,997	221,932	18,281	154.8	11.3	17.4	19.3
9月	246,484	242,669	222,111	3,815	156.0	12.4	19.3	19.3
10月	245,215	244,607	224,062	608	162.1	12.5	20.1	20.2

\*規模30人以上の第一種事業所は平成24年1月に事業所の交替を行っている為、それ以前との単純比較は出来ない。

# 毎月勤労統計調査地方調査の説明

## 1 調査の目的

この調査は、統計法に基づく基幹統計であって雇用、給与及び労働時間について毎月佐賀県における変動を明らかにすることを目的としている。

## 2 調査の対象

この調査は日本標準産業分類に定める鉱業、採石業、砂利採取業、建設業、製造業、電気・ガス・熱供給・水道業、情報通信業、運輸業、郵便業、卸売業、小売業、金融業、保険業、不動産業、物品賃貸業、学術研究、専門・技術サービス業、宿泊業、飲食サービス業、生活関連サービス業、娯楽業(その他の生活関連サービス業のうち家事サービス業を除く)、教育、学習支援業、医療、福祉、複合サービス事業、サービス業(他に分類されないもの)(外国公務を除く)に属し、常時5人以上の常用労働者を雇用する民営、国営及び公営の事業所のうち厚生労働大臣の指定する約470事業所について調査を行っている。

標本事業所の抽出方法及び調査の実施方法は、30人以上規模事業所は、平成21年経済センサス基礎調査の結果を用いて、全事業所のリストを作成し、これを産業規模別に区分し、その区分ごとに調査事業所を抽出する。調査の実施方法は郵送調査である。5～29人規模事業所は平成21年経済センサス基礎調査から毎月勤労統計調査基本調査区を設定し、そこから抽出した21区について5～29人規模事業所の名簿を作成し、その名簿から約210事業所を抽出する二段抽出方法によって抽出している。調査の実施方法は、統計調査員による実地調査である。

## 3 調査事項の定義

### (1) 現金給与額

「現金給与額」とは、所得税、社会保険料、組合費、購買代金等を差し引く以前の総額のことである。

「きまって支給する給与」とは、労働協約、団体協約あるいは事業所の給与規則等によってあらかじめ定められている支給条件、算定方法によって支給される給与のことであって、超過労働給与を含む。

「所定内給与」とは、きまって支給する給与のうち超過労働給与以外のものをいう。ここで「超過労働給与(所定外給与)」とは、所定の労働時間を越える労働に対して支給される給与や、休日労働、深夜労働に対して支給する給与のことであり、時間外手当、早朝出勤手当、休日出勤手当、深夜手当等である。

「特別に支払われた給与」とは、調査期間中に一時的又は突発的理由に基づいて、あらかじめ定められた契約や規則等によらないで労働者に現実に支払われた給与や、あらかじめ支給条件、算定方法が定められていても、その給与の算定が3ヶ月を超える期間ごとに行われるものをいう。また、夏季、年末賞与等のようにあらかじめ支給条件は定められているが、その額の算定方法が決定されていないものや、結婚手当等の支給条件、支給額が労働協約等によってあらかじめ確定していても非常にまれに支給されたり支給事由の発生が不確定なものも含める。

「現金給与総額」とは、「きまって支給する給与」と「特別に支払われた給与」の合計額である。

### (2) 実労働時間

調査期間中に労働者が実際に労働した時間数のことである。休憩時間は、給与が支給されるか否かにかかわらず除かれるが、鉱業の坑内夫の休憩時間やいわゆる手待時間は含める。本来の職務外として行われる宿日直の時間は含めない。

「所定内労働時間」とは、事業所の就業規則等で定められた正規の始業時刻と終業時刻との間の実労働時間のことである。

「所定外労働時間」とは、早出、残業、臨時の呼出、休日出勤等の実労働時間のことである。

「総実労働時間」とは、「所定内労働時間」と「所定外労働時間」との合計である。

### (3) 出勤日数

調査期間中に労働者が実際に出勤した日数のことである。有給であっても事業所に出勤しない日は出勤日にならないが、午前0時から翌日午前0時までの間に1時間でも就業すれば出勤日となる。

### (4) 常用労働者

「常用労働者」とは、次のうち、いずれかに該当する労働者のことである。

イ 期間をきめず、または1ヶ月を超える期間をきめて雇われている者

ロ 日々又は1ヶ月以内の期間を限って雇われている者のうち、調査期間の前2ヶ月にそれぞれ18日以上雇われた者

なお、(i) 重役、理事などの役員でも、部長、工場長などのように、常時勤務して、一般の労働者と同じ給与が毎月支払われている者及び(ii) 事業主の家族でも、常時その事業所に勤務し、他の労働者と同じ給与規則で毎月給与が支払われている者は、常用労働者に含める。

「パートタイム労働者」とは、常用労働者のうち次のいずれかに該当する労働者のことである。

① 1日の所定労働時間が一般の労働者よりも短い者

② 1日の所定労働時間が一般の労働者と同じで1週の所定労働日数が一般の労働者よりも少ない者

「一般労働者」とは、常用労働者のうち「パートタイム労働者」以外の者。

## 4 調査結果の算定

この調査結果の数値は、調査事業所からの報告を基にして本県の規模5人以上のすべての事業所に対応するよう復元して算定したものである。