

毎月勤労統計調査地方調査結果月報

佐賀県の賃金・労働時間・雇用の動き

平成25年 9月分

<<目次>>

結果の概要

[利用上の注意](#) [主要指標](#)

[平成25年 9月分調査結果概要](#)

平成25年 9月結果

[賃金推移](#)

[労働時間推移](#)

[雇用推移](#)

就業形態別

[就業形態別賃金](#)

[就業形態別労働時間](#)

[労働者数及び労働異動率・事業所規模別賃金, 労働時間及び雇用](#)

指数表

- 第1表 現金給与総額指数(名目)
- 第2表 現金給与総額指数(実質)
- 第3表 きまって支給する給与指数(名目)
- 第4表 所定内給与指数(名目)
- 第5表 総実労働時間指数
- 第6表 所定内労働時間指数
- 第7表 所定外労働時間指数
- 第8表 常用雇用指数

結果原表

- 第9表 産業, 性別常用労働者の1人平均月間現金給与額
([5人以上規模](#) [30人以上規模](#))
- 第10表 産業, 性別常用労働者の1人平均月間出勤日数及び実労働時間数
([5人以上規模](#) [30人以上規模](#))
- 第11表 産業, 性別常用労働者数及びパートタイム労働者比率
([5人以上規模](#) [30人以上規模](#))

毎月勤労統計調査全国調査結果 ([全国調査結果](#) [佐賀県と全国の比較](#))

- 第12表 常用労働者の給与, 労働時間及び雇用
- 第13表 就業形態別給与, 労働時間及び雇用
- 第14表 就業形態別給与、労働時間及び雇用の全国との比較

参 考

[佐賀県の主要実数表](#)

[毎月勤労統計調査地方調査の説明](#)

利用上の注意

1 調査対象事業所の抽出替え及びギャップ修正について

(1) 事業所規模30人以上の事業所は、おおむね3年ごとに、調査対象事業所の抽出替え(事業所の入れ替え)を行っている。今回平成24年1月分調査の際、平成21年経済センサス基礎調査の結果に基づき、抽出替えを実施した。

この抽出替えにより生じる新旧調査結果の乖離(ギャップ)を指数から排除し、正確な時系列比較を行うため、賃金指数及び労働時間指数を指数作成開始時(平成21年2月)に遡って改訂した。

増減率についても、同様に遡って、改訂後の指数から計算したものに改訂した。また、雇用指数は、平成19年2月分まで遡って改訂し、増減率についても同様に遡って、改訂後の指数から計算したものに改訂した(ギャップ修正)。

ただし、実数についてはギャップ修正を行っていないので、時系列比較は原則として指数により行うこと。

(2) 事業所規模5~29人の事業所については、半年ごと(1月・7月)に調査対象事業所を3分の1ずつ抽出替えをしているが、これに伴う調整は行っていないので、事業所規模5人以上の事業所に関する数値を利用する際は、そのことに留意すること。

2 指数の基準時更新について

平成24年1月分から、平成22年を基準年とした指数(平成22年平均=100)としている。

また、実質賃金指数は、消費者物価指数の基準時更新(平成22年平均=100)に伴い、過去にさかのぼって、改訂している。

なお、実質賃金指数は、名目賃金指数を消費者物価指数(佐賀市の帰属家賃を除く総合指数)で除したものである。

3 日本標準産業分類の改訂について

平成22年1月分から、平成19年11月分改訂の日本標準産業分類に基づき、集計・公表を行っている。

4 その他

(1) 産業名については以下のとおり

- ・「鉱業、採石業等」=「鉱業、採石業、砂利採取業」
- ・「電気・ガス業」=「電気・ガス・熱供給・水道業」
- ・「不動産、物品賃貸等」=「不動産業、物品賃貸業」
- ・「学術研究等」=「学術研究、専門・技術サービス業」
- ・「飲食サービス業等」=「宿泊業、飲食サービス業」
- ・「生活関連サービス等」=「生活関連サービス業、娯楽業」
- ・「その他のサービス業」=「サービス業(他に分類されないもの)」

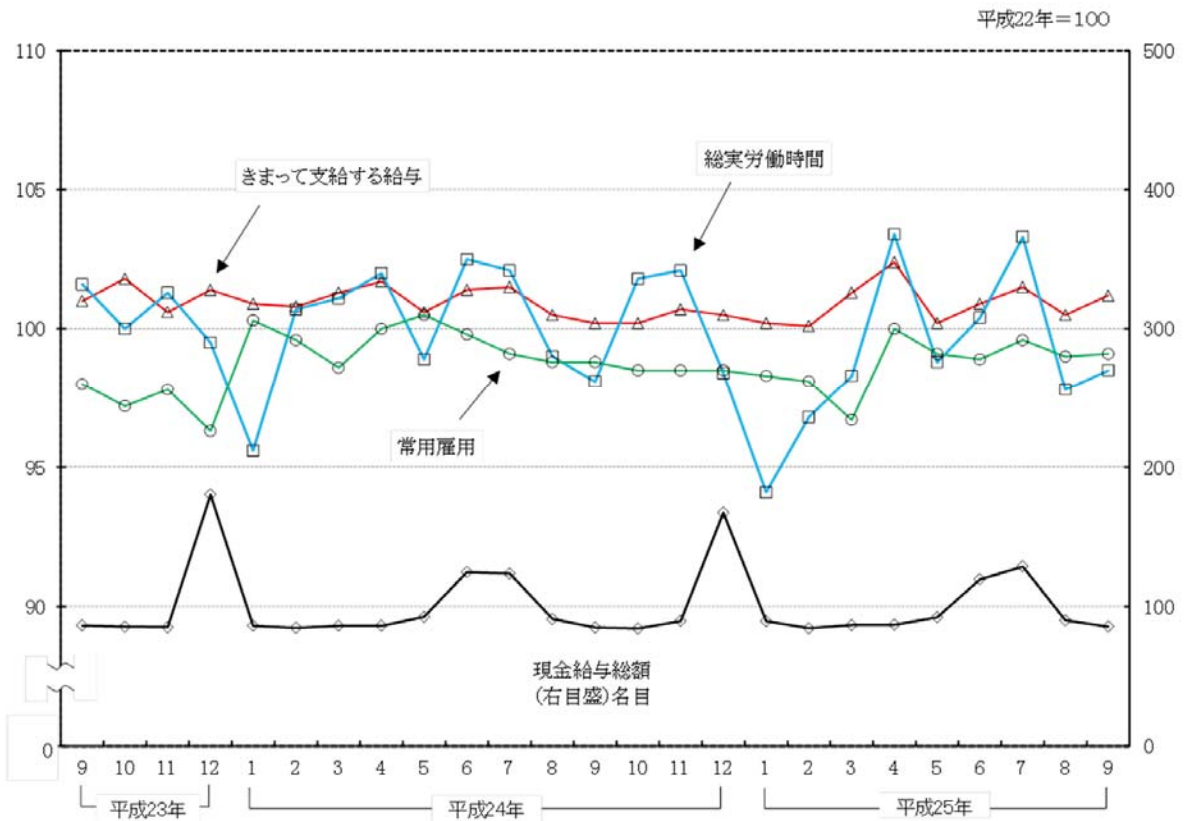
(2) 「-」は該当がないもの、「X」は調査事業所が少数であるため公表しないものである

佐賀県 毎月勤労統計調査主要指標（事業所規模30人以上）

	現金給与総額 (名目)		現金給与総額 (実質)		きまって支給 する給与		総実労働時間		所定外労働時間				常用雇用	
	指数	対前年 同月比	指数	対前年 同月比	指数	対前年 同月比	指数	対前年 同月比	指数	対前年 同月比	うち製造業		指数	対前年 同月比
		%		%		%		%		%		%		%
平成 22年	100.0	-	100.0	-	100.0	-	100.0	-	100.0	-	100.0	-	100.0	-
23年	100.4	0.5	100.9	0.9	100.8	0.8	100.0	0.0	105.9	5.9	105.5	5.5	98.3	-1.7
24年	100.2	-0.2	100.7	-0.2	100.9	0.1	100.2	0.2	101.8	-3.9	104.3	-1.1	99.3	1.0
24年 9月	85.0	-1.6	85.5	-0.8	100.2	-0.8	98.1	-3.4	95.4	-13.0	100.0	-11.3	98.8	0.8
10月	84.2	-1.6	84.7	-0.8	100.2	-1.6	101.8	1.8	94.4	-12.6	86.8	-20.2	98.5	1.3
11月	89.7	5.3	90.4	5.7	100.7	0.1	102.1	0.8	99.1	-5.7	96.0	-3.4	98.5	0.7
12月	167.4	-7.2	169.3	-6.6	100.5	-0.9	98.4	-1.1	104.6	-5.5	104.6	-4.6	98.5	2.3
25年 1月	89.6	3.9	90.4	4.5	100.2	-0.7	94.1	-1.6	104.6	-2.6	103.3	-0.7	98.3	-2.0
2月	84.4	-0.4	85.5	0.6	100.1	-0.7	96.8	-3.9	95.4	-8.0	109.9	2.4	98.1	-1.5
3月	86.7	0.6	87.6	1.9	101.3	0.0	98.3	-2.8	105.6	0.0	118.5	7.1	96.7	-1.9
4月	87.0	0.9	87.7	1.9	102.4	0.7	103.4	1.4	104.6	0.0	112.6	1.8	100.0	0.0
5月	92.4	-0.3	92.9	0.1	100.2	-0.4	98.8	-0.1	101.9	-3.5	96.7	-13.6	99.1	-1.4
6月	119.6	-4.2	120.1	-4.5	100.9	-0.5	100.4	-2.0	95.4	1.1	104.6	1.3	98.9	-0.9
7月	128.8	4.1	129.3	3.7	101.5	0.0	103.3	1.2	104.6	-4.3	112.6	2.5	99.6	0.5
8月	90.2	-1.0	90.0	-1.7	100.5	0.0	97.8	-1.2	104.6	7.6	115.2	8.7	99.0	0.2
9月	85.7	0.8	85.2	-0.4	101.2	1.0	98.5	0.4	114.8	20.3	127.8	27.8	99.1	0.3

注：指数は平成22年=100である。

事業所規模30人以上 佐賀県 賃金、労働時間及び雇用指数の推移



平成25年9月分 結果の概要

1 事業所規模 5人以上（30人以上を含む）の結果

（1）賃金

常用労働者（パートを含む常勤者、臨時又は日雇労働者では前2カ月の各月にそれぞれ18日以上雇われた者、以下同じ。）の一人平均現金給与総額は233,097円で、前年同月比**2.1%増**であった。

このうち、きまって支給する給与（基本給に残業手当、通勤手当等就業規則で決まった給与を加えたもの、ただし賞与を除く）は229,302円で、前年同月比**2.5%増**であった。特別に支払われた給与（賞与、ベースアップの追給など支払及び支払額が決まっていない給与）は3,795円であった。

（2）労働時間

常用労働者一人平均の総実労働時間は**153.6時間**で、前年同月比**0.9%増**であった。

このうち、所定外労働時間は10.5時間で、前年同月比**15.4%増**であった。

なお、製造業の所定外労働時間は17.1時間で、前年同月比**34.6%増**であった。

（3）雇用

5人以上事業所の常用労働者数は**254,352人**で、前年同月比**0.8%増**であった。

2 事業所規模30人以上の結果

（1）賃金

常用労働者一人平均の現金給与総額は**246,484円**で、前年同月比**0.8%増**であった。

このうち、きまって支給する給与は**242,669円**で、前年同月比**1.0%増**であった。

また、特別に支払われた給与は**3,815円**であった。

（2）労働時間

常用労働者一人平均の総実労働時間は**156.0時間**で、前年同月比**0.4%増**であった。

このうち、所定外労働時間は**12.4時間**で、前年同月比**20.3%増**であった。

なお、製造業の所定外労働時間は**19.3時間**で、前年同月比**27.8%増**であった。

（3）雇用

30人以上事業所の常用労働者数は**139,555人**で、前年同月比**0.3%増**であった。

表－1 常用労働者1人平均月間現金給与額

(事業所規模5人以上)

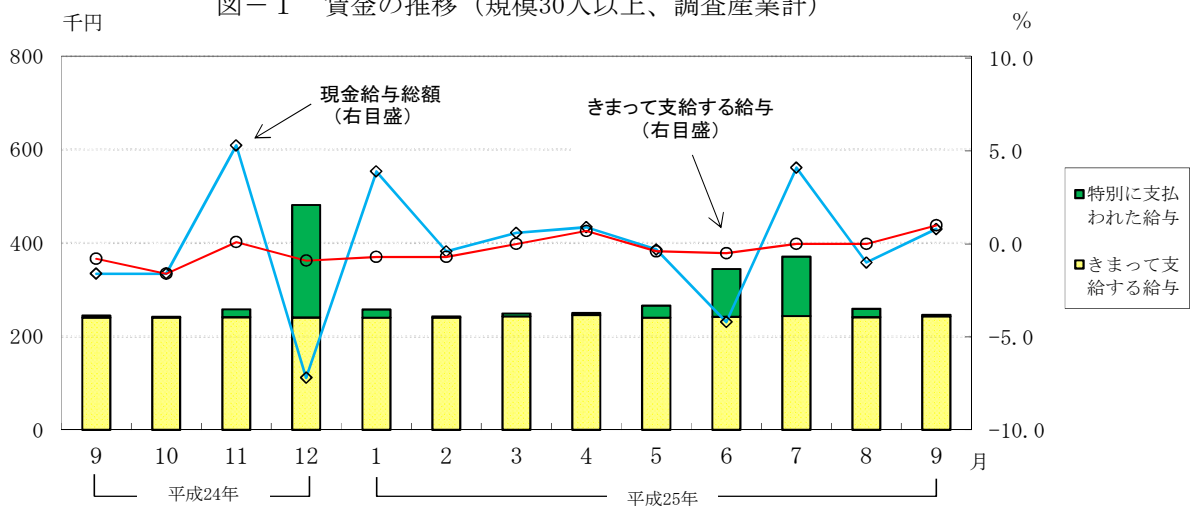
※事業所規模30人以上を含む

	現金給与総額		きまって支給する給与		所定内給与		特別に支払われた給与	
	前年同月比		前年同月比		前年同月比		前年同月差	
	円	%	円	%	円	%	円	円
調査産業計	233,097	2.1	229,302	2.5	214,129	2.4	3,795	-617
鉱業，採石業等	X	X	X	X	X	X	X	X
建設業	303,796	6.8	289,252	9.7	278,265	12.9	14,544	-6,291
製造業	245,808	5.2	237,110	5.4	208,179	3.1	8,698	-49
電気・ガス業	435,091	1.1	435,091	1.0	345,373	-5.1	0	0
情報通信業	281,282	9.4	274,816	10.6	257,652	7.7	6,466	-2,241
運輸業，郵便業	210,649	-4.8	210,649	-4.9	175,039	-7.8	0	0
卸売業，小売業	217,201	7.4	213,114	5.7	204,083	6.1	4,087	3,530
金融業，保険業	301,120	-11.9	300,511	-10.4	287,226	-8.4	609	-5,898
不動産，物品賃貸等	X	X	X	X	X	X	X	X
学術研究等	315,828	10.6	315,828	10.6	282,846	1.3	0	0
飲食サービス業等	100,897	-5.8	100,897	-4.8	98,397	-3.2	0	-1,068
生活関連サービス等	180,006	-12.0	179,724	-10.7	168,676	-3.7	282	-2,799
教育，学習支援業	309,583	10.6	309,422	10.8	308,401	11.0	161	-522
医療，福祉	220,252	-2.8	220,168	-2.4	212,067	-2.3	84	-1,049
複合サービス事業	271,740	-1.0	271,740	-1.0	269,393	-0.7	0	0
その他のサービス業	179,350	-4.3	178,053	-2.9	168,662	-2.0	1,297	-2,927

(事業所規模30人以上)

	現金給与総額		きまって支給する給与		所定内給与		特別に支払われた給与	
	前年同月比		前年同月比		前年同月比		前年同月差	
	円	%	円	%	円	%	円	円
調査産業計	246,484	0.8	242,669	1.0	222,111	-0.6	3,815	-427
鉱業，採石業等	-	-	-	-	-	-	-	-
建設業	289,767	0.6	289,767	0.6	274,728	-0.4	0	0
製造業	261,330	2.5	249,780	2.6	216,030	0.2	11,550	51
電気・ガス業	435,091	1.1	435,091	1.0	345,373	-5.1	0	0
情報通信業	313,793	8.8	302,061	9.7	275,609	5.5	11,732	-891
運輸業，郵便業	211,438	-0.8	211,438	-0.8	164,423	-10.3	0	0
卸売業，小売業	184,031	1.1	182,836	1.2	175,810	1.0	1,195	-170
金融業，保険業	383,724	2.9	383,318	2.9	356,865	2.6	406	406
不動産，物品賃貸等	X	X	X	X	X	X	X	X
学術研究等	328,342	12.5	328,342	12.3	302,493	5.6	0	0
飲食サービス業等	119,131	-1.8	119,131	-1.8	114,478	-2.7	0	0
生活関連サービス等	214,977	-2.5	214,481	0.4	197,757	1.4	496	-6,284
教育，学習支援業	348,707	-5.3	348,707	-5.4	347,589	-5.4	0	0
医療，福祉	243,901	0.8	243,813	0.8	233,070	0.7	88	88
複合サービス事業	X	X	X	X	X	X	X	X
その他のサービス業	168,965	-4.5	166,841	-2.5	155,139	-3.1	2,124	-3,778

図－1 賃金の推移（規模30人以上、調査産業計）



注：折線グラフは前年同月比、棒グラフは支給額。

表－2 常用労働者1人平均月間出勤日数及び労働時間数

(事業所規模5人以上)

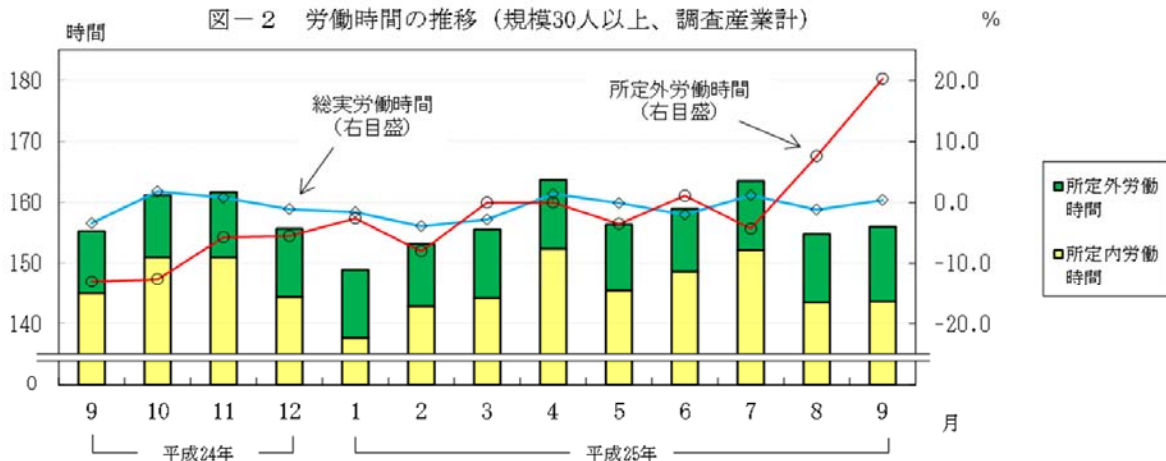
※事業所規模30人以上を含む

	出勤日数		総実労働時間		所定内労働時間		所定外労働時間	
	前年同月差	前年同月比	前年同月差	前年同月比	前年同月差	前年同月比	前年同月差	前年同月比
調査産業計	19.6	-0.2	153.6	0.9	143.1	0.0	10.5	15.4
鉱業，採石業等	X	X	X	X	X	X	X	X
建設業	20.1	0.1	165.0	0.5	155.1	0.6	9.9	-0.9
製造業	20.7	0.1	174.1	3.2	157.0	0.8	17.1	34.6
電気・ガス業	18.1	0.0	155.8	4.7	133.7	-1.3	22.1	67.4
情報通信業	19.9	0.2	162.6	3.2	151.8	1.3	10.8	40.3
運輸業，郵便業	21.5	-0.7	185.3	1.0	152.0	0.0	33.3	6.1
卸売業，小売業	20.3	0.0	149.6	1.0	142.1	0.6	7.5	10.3
金融業，保険業	18.3	-1.4	152.1	0.7	143.4	1.6	8.7	-12.1
不動産，物品賃貸等	X	X	X	X	X	X	X	X
学術研究等	18.8	0.3	156.1	7.6	137.3	-2.6	18.8	347.2
飲食サービス業等	17.1	-0.5	114.3	1.7	108.5	1.3	5.8	7.4
生活関連サービス等	19.8	-0.7	149.1	-8.1	143.0	-3.6	6.1	-56.1
教育，学習支援業	18.9	0.6	144.8	10.7	138.8	6.6	6.0	903.1
医療，福祉	18.7	-0.3	136.8	-2.7	133.8	-2.8	3.0	3.5
複合サービス事業	17.6	-1.0	139.8	-6.3	137.4	-6.3	2.4	-7.8
その他のサービス業	18.7	-0.7	145.6	-1.0	137.9	-0.9	7.7	-2.5

(事業所規模30人以上)

	出勤日数		総実労働時間		所定内労働時間		所定外労働時間	
	前年同月差	前年同月比	前年同月差	前年同月比	前年同月差	前年同月比	前年同月差	前年同月比
調査産業計	19.3	-0.2	156.0	0.4	143.6	-0.9	12.4	20.3
鉱業，採石業等	-	-	-	-	-	-	-	-
建設業	19.1	-0.4	154.7	-3.3	146.6	-4.1	8.1	15.6
製造業	20.4	0.3	176.5	3.5	157.2	1.2	19.3	27.8
電気・ガス業	18.1	0.0	155.8	4.7	133.7	-1.3	22.1	67.4
情報通信業	20.7	-0.6	171.1	-1.9	156.6	-3.5	14.5	17.8
運輸業，郵便業	21.7	0.2	202.9	4.4	156.6	-1.4	46.3	29.7
卸売業，小売業	19.4	-0.6	139.1	-2.2	134.3	-2.2	4.8	-2.0
金融業，保険業	16.8	0.3	148.1	9.9	132.0	7.2	16.1	38.8
不動産，物品賃貸等	X	X	X	X	X	X	X	X
学術研究等	17.3	1.2	141.1	3.4	131.9	0.2	9.2	84.2
飲食サービス業等	17.5	-0.1	120.0	1.1	115.0	0.9	5.0	2.0
生活関連サービス等	20.8	-1.1	165.7	-3.5	157.1	-1.4	8.6	-30.0
教育，学習支援業	18.1	-0.2	132.5	-7.4	132.1	-7.4	0.4	-20.1
医療，福祉	18.3	-0.3	139.5	-1.0	136.1	-0.8	3.4	-5.5
複合サービス事業	X	X	X	X	X	X	X	X
その他のサービス業	18.3	-0.1	141.8	2.0	132.5	1.3	9.3	13.5

図－2 労働時間の推移（規模30人以上、調査産業計）



注：折れ線グラフは前年同月比、棒グラフは労働時間。

表－3 常用労働者数及び労働異動率

(事業所規模5人以上)

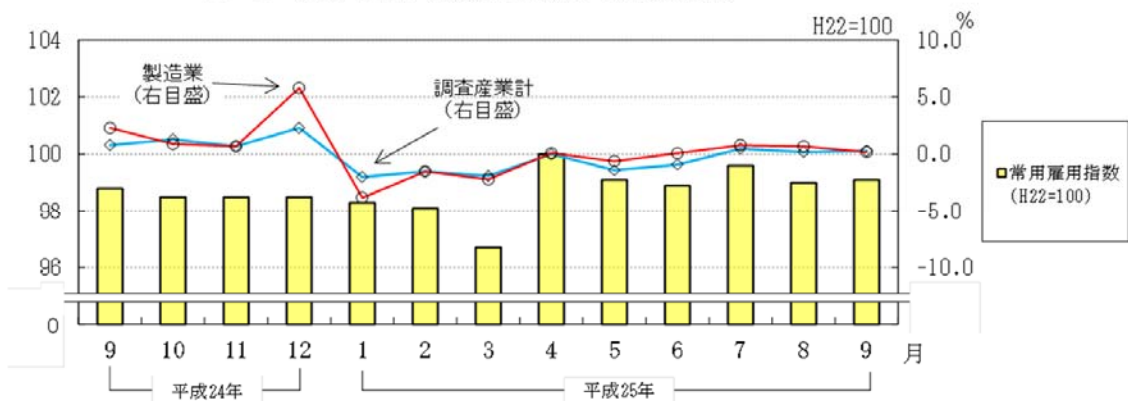
※事業所規模30人以上を含む

	常用労働者数		うちパート		入職率		離職率	
	前年同月比	労働者数	労働者数	比率	前年同月差	前年同月差	前年同月差	前年同月差
調査産業計	人	%	人	%	%	ポイント	%	ポイント
鉱業，採石業等	254,352	0.8	56,883	22.4	1.77	-0.23	1.50	-0.18
建設業	X	X	X	X	X	X	X	X
製造業	18,307	0.3	213	1.2	1.04	-0.06	1.12	1.00
電気・ガス業	54,429	1.6	8,254	15.2	1.63	0.61	1.34	0.46
情報通信業	1,931	-0.3	78	4.0	0.52	-0.10	0.21	0.11
運輸業，郵便業	2,680	-2.1	160	6.0	1.01	0.61	0.67	-0.74
卸売業，小売業	15,835	0.1	3,545	22.4	1.59	-0.48	0.83	-0.20
金融業，保険業	42,703	-3.2	16,692	39.1	1.32	-1.52	1.76	-0.40
不動産，物品賃貸等	7,533	0.9	191	2.5	0.59	-0.51	0.04	-0.93
学術研究等	X	X	X	X	X	X	X	X
飲食サービス業等	3,087	1.7	171	5.5	1.89	1.32	1.24	-3.44
生活関連サービス等	14,338	-0.9	8,867	61.8	4.02	-3.09	3.52	-1.92
教育，学習支援業	9,260	-7.0	4,058	43.8	2.71	1.81	3.31	0.12
医療，福祉	15,896	8.3	2,276	14.3	3.68	0.60	1.23	-0.84
複合サービス事業	45,892	4.2	8,930	19.5	1.88	0.18	1.59	-0.18
その他のサービス業	6,867	3.0	83	1.2	0.87	-0.62	1.30	1.12
	14,089	-2.5	3,123	22.2	0.97	-0.16	0.80	-0.42

(事業所規模30人以上)

	常用労働者数		うちパート		入職率		離職率	
	前年同月比	労働者数	労働者数	比率	前年同月差	前年同月差	前年同月差	前年同月差
調査産業計	人	%	人	%	%	ポイント	%	ポイント
鉱業，採石業等	139,555	0.3	26,304	18.8	1.45	-0.10	1.35	-0.17
建設業	-	-	-	-	-	-	-	-
製造業	6,023	-1.2	130	2.2	2.24	1.63	0.81	0.45
電気・ガス業	40,862	0.2	4,230	10.4	0.82	-0.36	1.15	0.04
情報通信業	1,931	-0.3	78	4.0	0.52	-0.10	0.21	0.11
運輸業，郵便業	1,479	6.2	160	10.8	1.84	1.06	1.22	-0.63
卸売業，小売業	9,643	-1.4	2,216	23.0	1.23	-0.38	1.35	0.14
金融業，保険業	15,040	-6.6	7,996	53.2	0.37	-1.22	1.93	0.87
不動産，物品賃貸等	2,397	2.8	22	0.9	1.87	0.80	0.13	-0.82
学術研究等	X	X	X	X	X	X	X	X
飲食サービス業等	1,224	-1.8	145	11.8	1.55	0.15	1.47	-2.82
生活関連サービス等	5,388	5.7	2,973	55.2	5.81	2.72	3.82	-1.39
教育，学習支援業	4,393	-4.0	971	22.1	2.72	0.71	3.00	0.84
医療，福祉	8,984	3.9	897	10.0	4.61	2.06	0.98	0.80
複合サービス事業	28,826	2.9	4,412	15.3	1.20	-0.82	1.05	-1.59
その他のサービス業	X	X	X	X	X	X	X	X
	8,579	-0.8	2,060	24.0	0.95	-0.11	1.30	-0.03

図－3 雇用の推移（規模30人以上、調査産業計）



注：折線グラフは前年同月比、棒グラフは平成22年=100とした常用労働者数（指数）。

表－４ 就業形態別 1 人平均月間現金給与額

－事業所規模5人以上－

(一般労働者)

※事業所規模30人以上を含む

	現金給与総額	きまって支給する 給与	所定内給与	特別に支払われた 給与
	円	円	円	円
調査産業計	273,412	268,539	249,564	4,873
製造業	270,198	259,991	226,797	10,207
卸売業，小売業	296,236	289,563	275,809	6,673
医療，福祉	250,072	249,968	239,969	104

(パートタイム労働者)

	現金給与総額	きまって支給する 給与	所定内給与	特別に支払われた 給与
	円	円	円	円
調査産業計	92,375	92,345	90,441	30
製造業	107,050	106,939	102,265	111
卸売業，小売業	93,005	92,981	91,372	24
医療，福祉	96,596	96,596	96,364	0

－事業所規模30人以上－

(一般労働者)

	現金給与総額	きまって支給する 給与	所定内給与	特別に支払われた 給与
	円	円	円	円
調査産業計	280,070	275,386	250,711	4,684
製造業	277,964	265,109	228,432	12,855
卸売業，小売業	287,784	285,305	271,628	2,479
医療，福祉	265,432	265,328	252,720	104

(パートタイム労働者)

	現金給与総額	きまって支給する 給与	所定内給与	特別に支払われた 給与
	円	円	円	円
調査産業計	101,013	100,963	98,234	50
製造業	116,834	116,620	108,290	214
卸売業，小売業	91,375	91,326	90,239	49
医療，福祉	124,287	124,287	123,901	0

表－５ 就業形態別 1人平均月間出勤日数及び労働時間

－事業所規模5人以上－

(一般労働者)

※事業所規模30人以上を含む

	出 勤 日 数	総 実 労 働 時 間	所 定 内 労 働 時 間	所 定 外 労 働 時 間
	日	時間	時間	時間
調 査 産 業 計	20.4	168.1	155.1	13.0
製 造 業	20.9	181.1	161.6	19.5
卸 売 業 , 小 売 業	21.5	176.4	165.3	11.1
医 療 , 福 祉	20.0	150.5	146.9	3.6

(パートタイム労働者)

	出 勤 日 数	総 実 労 働 時 間	所 定 内 労 働 時 間	所 定 外 労 働 時 間
	日	時間	時間	時間
調 査 産 業 計	17.0	103.2	101.2	2.0
製 造 業	19.1	134.3	130.6	3.7
卸 売 業 , 小 売 業	18.4	107.4	105.6	1.8
医 療 , 福 祉	13.4	79.9	79.6	0.3

－事業所規模30人以上－

(一般労働者)

	出 勤 日 数	総 実 労 働 時 間	所 定 内 労 働 時 間	所 定 外 労 働 時 間
	日	時間	時間	時間
調 査 産 業 計	20.0	168.2	153.5	14.7
製 造 業	20.6	181.4	160.6	20.8
卸 売 業 , 小 売 業	21.5	177.7	168.7	9.0
医 療 , 福 祉	19.2	150.3	146.3	4.0

(パートタイム労働者)

	出 勤 日 数	総 実 労 働 時 間	所 定 内 労 働 時 間	所 定 外 労 働 時 間
	日	時間	時間	時間
調 査 産 業 計	16.4	103.3	100.8	2.5
製 造 業	18.1	134.1	127.6	6.5
卸 売 業 , 小 売 業	17.5	104.7	103.6	1.1
医 療 , 福 祉	13.7	79.8	79.4	0.4

表－6 就業形態別労働者数及び労働異動率

－事業所規模5人以上－

※事業所規模30人以上を含む

	一般労働者			パートタイム労働者		
	一般労働者数	入職率	離職率	パートタイム労働者数	入職率	離職率
	人	%	%	人	%	%
調査産業計	197,469	1.16	1.15	56,883	3.92	2.76
製造業	46,175	1.00	1.26	8,254	5.29	1.83
卸売業，小売業	26,011	0.76	1.84	16,692	2.21	1.64
医療，福祉	36,962	1.17	0.94	8,930	4.83	4.28

－事業所規模30人以上－

	一般労働者			パートタイム労働者		
	一般労働者数	入職率	離職率	パートタイム労働者数	入職率	離職率
	人	%	%	人	%	%
調査産業計	113,251	1.00	1.11	26,304	3.42	2.41
製造業	36,632	0.71	1.05	4,230	1.82	2.08
卸売業，小売業	7,044	0.08	3.03	7,996	0.62	0.94
医療，福祉	24,414	0.85	0.81	4,412	3.15	2.38

表－7 事業所規模別賃金，労働時間及び雇用（常用労働者）

調査産業計

事業所規模	現金給与	きまって支給する	所定内	特別に支	出勤	総実	所定内	所定外	常用	パート
	総額	支給する	給与	払われた	日数	労働時間	労働時間	労働時間	労働者数	タイム比率
	円	円	円	円	日	時間	時間	時間	人	%
5～29人計	216,794	213,024	204,409	3,770	20.0	150.8	142.5	8.3	114,797	26.6
男	273,284	267,274	-	6,010	20.3	165.8	153.5	12.3	60,514	11.6
女	154,080	152,796	-	1,284	19.6	133.9	130.2	3.7	54,283	43.4
30～99人計	234,722	233,746	218,451	976	19.5	155.5	144.1	11.4	75,848	21.8
男	281,364	280,092	-	1,272	19.9	169.4	151.8	17.6	40,826	10.5
女	180,258	179,628	-	630	19.2	139.2	135.1	4.1	35,022	35.1
100人以上計	260,474	253,282	226,463	7,192	19.0	156.5	142.9	13.6	63,707	15.3
男	324,756	311,468	-	13,288	19.6	169.4	149.4	20.0	32,854	6.6
女	191,920	191,229	-	691	18.5	142.9	136.0	6.9	30,853	24.6

第1表 現金給与総額指数（名目）

（事業所規模5人以上）

平成22年平均=100

平成	調査産業計	建設業	製造業	電気・ガス業	情報通信業	運輸業、郵便業	卸売業、小売業	金融業、保険業	教育、学習支援業	医療、福祉	複合サービス事業
22年	100.0	100.0	100.0	100.0	100.0	100.0	100.0	100.0	100.0	100.0	100.0
23年	98.8	102.6	94.9	105.8	92.6	99.2	106.6	112.5	100.9	97.6	100.3
24年	100.5	114.9	97.5	96.0	67.7	90.7	113.4	118.4	95.1	101.5	97.8
24年 9月	86.7	103.9	84.2	74.8	54.2	83.3	104.0	87.3	72.9	89.4	77.5
10月	86.3	107.8	80.4	76.2	53.0	84.4	101.5	87.4	73.0	89.7	75.5
11月	92.5	107.1	90.1	74.3	58.8	84.4	106.3	95.2	90.5	96.9	76.1
12月	168.5	200.8	159.8	199.2	133.7	129.5	181.6	183.5	202.2	164.3	185.1
25年 1月	90.5	123.3	81.6	74.9	54.4	87.1	104.1	78.3	83.4	95.7	79.8
2月	86.0	105.7	84.7	77.0	56.2	81.8	94.8	78.7	81.2	89.5	79.4
3月	90.4	117.7	86.1	77.3	63.0	82.4	102.2	85.1	89.7	88.7	89.9
4月	88.3	112.9	84.9	72.9	79.6	82.0	99.7	82.3	86.8	92.6	79.7
5月	91.3	104.6	81.7	72.0	57.8	81.9	101.4	166.3	82.5	88.7	80.5
6月	120.1	159.8	109.8	98.1	71.6	85.9	106.8	135.7	184.2	120.1	107.4
7月	129.6	118.7	136.9	73.1	82.5	114.2	156.6	110.1	108.0	145.6	198.1
8月	95.7	133.4	93.3	74.4	81.8	86.7	122.0	76.5	84.0	92.2	77.1
9月	88.5	111.0	88.6	75.6	59.3	79.3	111.7	76.9	80.6	86.9	76.7

（事業所規模30人以上）

平成	調査産業計	建設業	製造業	電気・ガス業	情報通信業	運輸業、郵便業	卸売業、小売業	金融業、保険業	教育、学習支援業	医療、福祉	複合サービス事業
22年	100.0	100.0	100.0	100.0	100.0	100.0	100.0	100.0	100.0	100.0	100.0
23年	100.4	109.5	94.9	105.8	96.9	105.0	105.7	104.2	100.3	104.8	100.3
24年	100.2	109.1	98.2	96.0	77.8	95.0	101.4	X	103.1	103.8	X
24年 9月	85.0	94.5	85.2	74.8	59.0	86.2	90.3	79.1	78.7	90.6	X
10月	84.2	96.5	79.5	76.2	56.8	89.9	85.6	80.1	78.5	92.6	X
11月	89.7	97.5	89.2	74.3	57.4	90.9	88.0	103.4	93.2	91.3	X
12月	167.4	161.6	168.7	199.2	178.1	132.3	148.5	136.7	209.7	165.0	X
25年 1月	89.6	142.7	80.0	74.9	62.3	86.8	97.0	76.4	77.2	100.5	X
2月	84.4	91.9	83.4	77.0	64.6	87.6	88.9	77.1	78.1	90.6	X
3月	86.7	96.3	84.5	77.3	64.9	89.5	101.4	87.4	83.2	87.7	X
4月	87.0	99.7	82.5	72.9	108.1	89.0	88.8	77.9	83.9	95.1	X
5月	92.4	92.2	80.6	72.0	63.1	91.4	90.0	308.3	77.4	92.5	X
6月	119.6	109.9	114.6	98.1	88.0	88.3	107.1	150.3	201.4	112.0	X
7月	128.8	101.4	131.4	73.1	101.3	109.2	130.3	85.5	81.0	169.1	X
8月	90.2	149.9	87.7	74.4	103.7	90.9	94.1	79.6	74.6	92.0	X
9月	85.7	95.1	87.3	75.6	64.2	85.5	91.3	81.4	74.5	91.3	X

※「事業所規模5人以上」には30人以上の事業所も含む

※「X」は調査事業所が少ないため公表しないもの

第2表 現金給与総額指数（実質）

（事業所規模5人以上）

平成22年平均=100

平成	調査産業計	建設業	製造業	電気・ガス業	情報通信業	運輸業、郵便業	卸売業、小売業	金融業、保険業	教育、学習支援業	医療、福祉	複合サービス事業
22年	100.0	100.0	100.0	100.0	100.0	100.0	100.0	100.0	100.0	100.0	100.0
23年	99.3	103.1	95.4	106.3	93.1	99.7	107.1	113.1	101.4	98.1	100.8
24年	101.0	115.5	98.0	96.5	68.0	91.2	114.0	119.0	95.6	102.0	98.3
24年 9月	87.2	104.5	84.7	75.3	54.5	83.8	104.6	87.8	73.3	89.9	78.0
10月	86.8	108.5	80.9	76.7	53.3	84.9	102.1	87.9	73.4	90.2	76.0
11月	93.2	108.0	90.8	74.9	59.3	85.1	107.2	96.0	91.2	97.7	76.7
12月	170.4	203.0	161.6	201.4	135.2	130.9	183.6	185.5	204.4	166.1	187.2
25年 1月	91.3	124.4	82.3	75.6	54.9	87.9	105.0	79.0	84.2	96.6	80.5
2月	87.1	107.1	85.8	78.0	56.9	82.9	96.0	79.7	82.3	90.7	80.4
3月	91.3	118.9	87.0	78.1	63.6	83.2	103.2	86.0	90.6	89.6	90.8
4月	89.0	113.8	85.6	73.5	80.2	82.7	100.5	83.0	87.5	93.3	80.3
5月	91.8	105.1	82.1	72.4	58.1	82.3	101.9	167.1	82.9	89.1	80.9
6月	120.6	160.4	110.2	98.5	71.9	86.2	107.2	136.2	184.9	120.6	107.8
7月	130.1	119.2	137.4	73.4	82.8	114.7	157.2	110.5	108.4	146.2	198.9
8月	95.5	133.1	93.1	74.3	81.6	86.5	121.8	76.3	83.8	92.0	76.9
9月	88.0	110.3	88.1	75.1	58.9	78.8	111.0	76.4	80.1	86.4	76.2

（事業所規模30人以上）

平成	調査産業計	建設業	製造業	電気・ガス業	情報通信業	運輸業、郵便業	卸売業、小売業	金融業、保険業	教育、学習支援業	医療、福祉	複合サービス事業
22年	100.0	100.0	100.0	100.0	100.0	100.0	100.0	100.0	100.0	100.0	100.0
23年	100.9	110.1	95.4	106.3	97.4	105.5	106.2	104.7	100.8	105.3	100.8
24年	100.7	109.6	98.7	96.5	78.2	95.5	101.9	X	103.6	104.3	98.3
24年 9月	85.5	95.1	85.7	75.3	59.4	86.7	90.8	79.6	79.2	91.1	X
10月	84.7	97.1	80.0	76.7	57.1	90.4	86.1	80.6	79.0	93.2	X
11月	90.4	98.3	89.9	74.9	57.9	91.6	88.7	104.2	94.0	92.0	X
12月	169.3	163.4	170.6	201.4	180.1	133.8	150.2	138.2	212.0	166.8	X
25年 1月	90.4	144.0	80.7	75.6	62.9	87.6	97.9	77.1	77.9	101.4	X
2月	85.5	93.1	84.5	78.0	65.5	88.8	90.1	78.1	79.1	91.8	X
3月	87.6	97.3	85.4	78.1	65.6	90.4	102.4	88.3	84.0	88.6	X
4月	87.7	100.5	83.2	73.5	109.0	89.7	89.5	78.5	84.6	95.9	X
5月	92.9	92.7	81.0	72.4	63.4	91.9	90.5	309.8	77.8	93.0	X
6月	120.1	110.3	115.1	98.5	88.4	88.7	107.5	150.9	202.2	112.4	X
7月	129.3	101.8	131.9	73.4	101.7	109.6	130.8	85.8	81.3	169.8	X
8月	90.0	149.6	87.5	74.3	103.5	90.7	93.9	79.4	74.5	91.8	X
9月	85.2	94.5	86.8	75.1	63.8	85.0	90.8	80.9	74.1	90.8	X

※「事業所規模5人以上」には30人以上の事業所も含む

※「X」は調査事業所が少ないため公表しないもの

第3表 きまって支給する給与指数（名目）

（事業所規模5人以上）

平成22年平均=100

平成	調査産業計	建設業	製造業	電気・ガス業	情報通信業	運輸業、郵便業	卸売業、小売業	金融業、保険業	教育、学習支援業	医療、福祉	複合サービス事業
22年	100.0	100.0	100.0	100.0	100.0	100.0	100.0	100.0	100.0	100.0	100.0
23年	98.8	101.9	97.0	105.4	94.5	101.1	98.7	110.9	100.4	100.8	101.0
24年	100.5	113.2	99.0	99.0	68.6	94.6	111.4	113.8	92.2	103.2	99.5
24年 9月	100.4	107.8	97.3	97.7	68.1	94.6	117.9	108.0	91.8	104.9	100.3
10月	101.5	120.8	96.4	99.5	68.6	95.7	115.2	108.3	92.2	105.6	97.2
11月	102.1	120.0	99.1	97.0	67.6	95.7	117.2	109.1	91.6	105.1	98.5
12月	102.3	118.2	98.2	97.5	70.9	97.4	115.4	107.9	97.0	105.4	98.8
25年 1月	101.4	118.8	97.5	97.8	70.8	90.5	110.2	98.5	105.1	106.7	103.2
2月	100.8	118.3	99.1	100.6	73.0	92.5	106.9	99.1	102.5	105.5	102.8
3月	102.6	124.2	100.5	101.0	75.0	93.2	109.7	100.1	112.1	103.6	103.6
4月	102.1	126.4	99.6	95.2	74.3	92.7	109.0	99.3	109.1	106.8	103.0
5月	101.0	117.1	97.4	94.1	75.2	91.1	111.2	97.6	104.0	103.5	104.1
6月	102.4	118.3	99.4	99.3	73.6	91.6	112.9	99.0	103.7	104.7	101.5
7月	102.2	118.2	101.9	95.5	75.0	95.8	111.6	95.0	102.2	104.0	101.5
8月	103.5	118.3	99.8	97.1	75.7	96.4	127.3	96.5	104.5	102.5	99.7
9月	102.9	118.3	102.6	98.7	75.3	90.0	124.6	96.8	101.7	102.4	99.3

（事業所規模30人以上）

平成	調査産業計	建設業	製造業	電気・ガス業	情報通信業	運輸業、郵便業	卸売業、小売業	金融業、保険業	教育、学習支援業	医療、福祉	複合サービス事業
22年	100.0	100.0	100.0	100.0	100.0	100.0	100.0	100.0	100.0	100.0	100.0
23年	100.8	102.2	96.6	105.4	99.1	103.1	107.4	103.1	100.3	104.9	101.3
24年	100.9	112.1	99.4	99.0	79.0	97.7	104.1	X	101.6	105.0	X
24年 9月	100.2	110.4	99.3	97.7	77.0	94.9	103.6	99.7	101.1	105.1	X
10月	100.2	112.8	96.9	99.5	77.5	99.0	98.9	99.2	100.8	107.2	X
11月	100.7	113.9	98.4	97.0	77.7	100.1	101.2	101.1	100.9	105.4	X
12月	100.5	108.4	98.3	97.5	84.6	102.6	102.4	99.4	96.9	106.6	X
25年 1月	100.2	111.6	97.0	97.8	85.1	94.4	102.8	96.4	99.2	107.6	X
2月	100.1	107.4	98.5	100.6	88.2	96.4	101.2	97.1	100.2	105.1	X
3月	101.3	112.6	99.6	101.0	88.6	98.5	109.6	98.0	106.7	101.7	X
4月	102.4	116.5	99.4	95.2	90.5	98.0	102.4	96.0	107.7	107.5	X
5月	100.2	107.7	97.4	94.1	86.2	97.9	103.9	95.3	99.4	106.0	X
6月	100.9	101.2	99.4	99.3	84.1	96.2	107.3	99.2	99.3	105.7	X
7月	101.5	109.5	100.5	95.5	87.3	99.1	104.2	101.5	94.8	108.2	X
8月	100.5	112.2	98.8	97.1	84.6	96.8	107.6	100.3	95.8	105.6	X
9月	101.2	111.1	101.9	98.7	84.5	94.1	104.8	102.6	95.6	105.9	X

※「事業所規模5人以上」には30人以上の事業所も含む

※「X」は調査事業所が少ないため公表しないもの

第4表 所定内給与指数（名目）

（事業所規模5人以上）

平成22年平均=100

平成	調査産業計	建設業	製造業	電気・ガス業	情報通信業	運輸業、郵便業	卸売業、小売業	金融業、保険業	教育、学習支援業	医療、福祉	複合サービス事業
22年	100.0	100.0	100.0	100.0	100.0	100.0	100.0	100.0	100.0	100.0	100.0
23年	98.6	102.2	96.6	104.3	97.6	97.6	97.5	108.4	101.7	101.0	101.4
24年	100.2	114.1	99.2	95.5	73.4	94.2	110.1	108.4	94.0	103.6	100.5
24年 9月	100.4	107.8	98.0	95.0	74.0	94.9	116.8	104.5	93.7	105.3	101.6
10月	101.6	120.8	98.6	96.5	74.2	94.9	114.4	105.0	94.0	106.0	98.6
11月	101.8	118.9	100.0	94.9	72.2	93.5	116.3	105.5	93.2	105.7	99.9
12月	101.8	118.3	98.4	94.9	75.3	95.7	113.3	105.6	99.0	105.8	100.1
25年 1月	101.1	118.8	98.3	95.0	74.6	91.9	109.3	97.1	107.4	106.3	101.6
2月	100.5	118.7	98.8	96.8	76.0	94.5	106.8	97.3	104.2	105.9	104.0
3月	101.8	121.1	99.2	95.4	77.4	93.8	109.4	93.0	114.2	105.6	103.2
4月	102.1	125.0	99.3	92.6	78.1	93.0	108.1	97.6	111.1	107.6	104.1
5月	101.2	119.6	98.5	92.8	79.1	89.6	110.9	95.2	106.2	103.1	106.2
6月	102.4	120.3	99.8	93.0	77.9	93.9	111.9	96.0	105.9	105.8	103.2
7月	101.9	119.1	102.1	88.7	78.5	92.4	110.8	92.4	104.3	103.8	101.1
8月	103.4	118.9	99.5	89.8	79.7	94.4	125.5	94.8	106.7	103.1	100.9
9月	102.8	121.7	101.0	90.2	79.7	87.5	123.9	95.7	104.0	102.9	100.9

（事業所規模30人以上）

平成	調査産業計	建設業	製造業	電気・ガス業	情報通信業	運輸業、郵便業	卸売業、小売業	金融業、保険業	教育、学習支援業	医療、福祉	複合サービス事業
22年	100.0	100.0	100.0	100.0	100.0	100.0	100.0	100.0	100.0	100.0	100.0
23年	100.8	101.3	96.6	104.3	99.6	100.9	106.7	103.2	100.6	105.2	101.0
24年	101.8	121.1	99.9	95.5	80.8	102.5	104.6	X	102.9	105.2	X
24年 9月	101.7	120.1	100.2	95.0	80.1	102.2	104.1	97.5	102.6	105.6	X
10月	101.7	121.1	99.6	96.5	80.5	102.7	99.5	97.1	102.2	107.1	X
11月	102.0	121.7	100.1	94.9	79.0	103.2	101.8	98.7	102.3	105.7	X
12月	101.3	117.3	98.9	94.9	84.9	105.8	102.6	97.7	98.3	106.4	X
25年 1月	100.7	118.6	97.8	95.0	85.3	98.4	102.1	95.2	100.6	106.4	X
2月	100.9	116.8	98.6	96.8	86.8	101.7	102.3	96.9	100.9	105.1	X
3月	101.7	120.7	98.5	95.4	86.4	102.0	110.5	84.3	107.8	103.9	X
4月	103.3	126.7	99.2	92.6	89.7	101.3	102.8	94.7	108.7	108.1	X
5月	101.0	117.4	98.5	92.8	85.2	98.2	104.7	93.6	100.8	104.9	X
6月	101.8	109.7	99.7	93.0	84.2	102.1	107.0	96.8	100.7	106.4	X
7月	102.1	117.6	100.3	88.7	86.7	103.4	104.8	95.6	96.2	108.7	X
8月	101.0	119.2	98.2	89.8	85.2	100.2	107.9	97.9	97.3	106.3	X
9月	101.1	119.6	100.4	90.2	84.5	91.7	105.1	100.0	97.1	106.3	X

※「事業所規模5人以上」には30人以上の事業所も含む

※「X」は調査事業所が少ないため公表しないもの

第5表 総実労働時間指数

(事業所規模5人以上)

平成22年平均=100

平成	調査産業計	建設業	製造業	電気・ガス業	情報通信業	運輸業、郵便業	卸売業、小売業	金融業、保険業	教育、学習支援業	医療、福祉	複合サービス事業
22年	100.0	100.0	100.0	100.0	100.0	100.0	100.0	100.0	100.0	100.0	100.0
23年	98.3	97.8	101.7	97.4	99.9	106.2	93.7	102.9	96.5	99.6	98.0
24年	99.2	101.0	102.6	96.1	88.0	99.5	102.9	104.1	94.3	97.8	97.6
24年 9月	98.0	96.5	101.6	90.7	88.2	97.0	104.8	98.6	92.1	96.8	93.4
10月	101.2	102.6	102.0	102.3	87.8	101.1	104.6	106.1	102.3	100.9	102.4
11月	101.9	103.0	105.4	96.5	88.6	101.6	106.0	105.7	99.9	100.0	99.5
12月	99.0	101.8	102.4	89.1	87.6	100.7	105.1	99.3	89.2	95.2	92.5
25年 1月	93.4	95.1	91.9	87.4	78.8	86.8	100.7	94.3	90.8	93.1	92.1
2月	97.4	103.2	104.0	89.8	85.1	90.5	101.6	95.4	97.3	95.7	90.0
3月	98.9	107.7	102.7	93.1	87.1	92.6	101.4	97.7	100.5	94.0	95.1
4月	101.9	105.8	104.5	98.2	89.0	97.2	108.6	109.2	114.4	100.2	100.4
5月	98.4	98.4	98.1	97.7	90.7	94.9	103.7	106.9	105.4	95.4	99.2
6月	101.3	99.8	104.8	97.9	92.0	93.0	106.7	104.2	107.5	99.0	93.9
7月	103.4	103.3	105.2	103.8	96.1	101.4	108.2	110.4	108.4	101.1	106.1
8月	98.8	101.5	98.8	101.0	94.9	99.3	106.9	107.0	85.6	96.6	104.1
9月	98.9	97.0	104.9	95.0	91.0	98.0	105.9	99.3	102.0	94.2	87.5

(事業所規模30人以上)

平成	調査産業計	建設業	製造業	電気・ガス業	情報通信業	運輸業、郵便業	卸売業、小売業	金融業、保険業	教育、学習支援業	医療、福祉	複合サービス事業
22年	100.0	100.0	100.0	100.0	100.0	100.0	100.0	100.0	100.0	100.0	100.0
23年	100.0	94.0	100.6	97.4	105.4	106.2	99.3	101.1	97.9	100.4	97.9
24年	100.2	98.1	102.3	96.1	102.0	105.1	99.5	X	101.4	98.9	X
24年 9月	98.1	91.2	102.0	90.7	101.4	100.8	99.8	85.2	101.3	96.4	X
10月	101.8	101.0	102.0	102.3	100.2	107.9	96.1	106.5	109.2	102.4	X
11月	102.1	103.6	104.7	96.5	105.2	106.4	97.2	98.7	108.6	100.4	X
12月	98.4	94.6	101.9	89.1	101.6	108.4	98.5	93.6	87.0	96.3	X
25年 1月	94.1	95.6	92.6	87.4	95.9	98.0	99.9	90.0	91.0	94.9	X
2月	96.8	90.4	103.4	89.8	100.0	99.6	93.8	87.2	95.7	95.6	X
3月	98.3	101.9	102.6	93.1	102.5	104.4	95.2	93.2	95.2	93.4	X
4月	103.4	103.1	105.3	98.2	108.1	108.6	104.1	98.6	109.3	101.1	X
5月	98.8	92.1	99.3	97.7	105.9	108.3	98.7	98.9	99.6	97.3	X
6月	100.4	93.8	104.0	97.9	101.2	104.3	100.2	96.0	99.4	99.6	X
7月	103.3	95.0	106.0	103.8	103.0	104.5	102.7	108.3	101.7	104.4	X
8月	97.8	98.0	98.4	101.0	103.8	102.1	98.2	102.8	81.9	99.0	X
9月	98.5	88.2	105.6	95.0	99.5	105.2	97.6	93.6	93.8	95.4	X

※「事業所規模5人以上」には30人以上の事業所も含む

※「X」は調査事業所が少ないため公表しないもの

第6表 所定内労働時間指数

(事業所規模5人以上)

平成22年平均=100

平成	調査産業計	建設業	製造業	電気・ガス業	情報通信業	運輸業、郵便業	卸売業、小売業	金融業、保険業	教育、学習支援業	医療、福祉	複合サービス事業
22年	100.0	100.0	100.0	100.0	100.0	100.0	100.0	100.0	100.0	100.0	100.0
23年	97.8	99.9	101.0	97.3	101.4	102.3	92.7	100.8	98.0	99.1	99.1
24年	98.7	101.4	102.5	99.7	93.7	95.0	101.7	100.3	97.3	97.8	98.5
24年 9月	97.7	96.5	102.2	94.0	95.0	93.4	103.4	96.2	95.4	96.9	94.5
10月	101.2	102.3	103.5	106.5	94.4	97.2	104.0	104.2	105.9	101.1	104.1
11月	101.4	102.4	106.0	101.0	94.9	96.3	105.4	104.1	103.2	100.0	101.0
12月	98.0	100.9	102.3	92.9	93.7	94.9	103.2	98.0	90.4	95.1	93.3
25年 1月	92.2	94.5	91.2	91.5	82.4	83.8	98.5	92.8	91.0	92.3	91.2
2月	96.6	101.1	103.3	91.0	88.0	89.5	100.4	94.0	98.6	95.9	90.5
3月	97.5	104.8	101.2	93.9	90.1	89.4	99.9	95.4	99.5	94.5	95.4
4月	101.4	105.7	103.9	102.1	93.1	94.5	106.7	106.3	115.5	100.6	102.1
5月	97.7	98.7	98.6	102.7	96.6	89.5	102.6	103.6	104.9	94.8	101.0
6月	100.8	100.6	105.1	98.3	98.4	90.8	105.7	101.4	106.9	99.9	95.0
7月	102.5	102.9	104.3	105.1	100.6	96.0	107.2	106.9	108.1	101.2	106.1
8月	97.8	100.7	97.6	101.0	99.6	94.5	105.1	105.7	85.5	96.8	105.7
9月	97.7	97.1	103.0	92.8	96.2	93.4	104.0	97.7	101.7	94.2	88.5

(事業所規模30人以上)

平成	調査産業計	建設業	製造業	電気・ガス業	情報通信業	運輸業、郵便業	卸売業、小売業	金融業、保険業	教育、学習支援業	医療、福祉	複合サービス事業
22年	100.0	100.0	100.0	100.0	100.0	100.0	100.0	100.0	100.0	100.0	100.0
23年	99.5	98.9	100.0	97.3	103.3	103.5	98.6	100.3	98.2	99.5	98.5
24年	100.1	104.8	102.1	99.7	103.5	100.7	99.5	X	101.8	98.7	X
24年 9月	98.3	97.6	102.2	94.0	104.0	98.8	99.9	83.7	101.9	96.0	X
10月	102.4	107.5	103.6	106.5	102.8	104.1	96.7	106.7	109.7	102.1	X
11月	102.4	110.3	105.5	101.0	107.2	101.0	97.9	100.3	109.1	100.2	X
12月	97.9	101.0	101.6	92.9	103.1	102.1	99.0	94.0	87.4	95.7	X
25年 1月	93.4	101.0	91.6	91.5	96.5	94.0	99.3	90.8	91.4	93.3	X
2月	96.9	97.1	102.7	91.0	97.5	98.7	94.7	88.1	95.4	95.5	X
3月	97.8	108.4	101.0	93.9	101.3	100.2	95.6	92.3	95.0	93.8	X
4月	103.3	110.5	104.5	102.1	106.8	105.2	104.4	96.1	109.3	101.3	X
5月	98.6	99.4	99.5	102.7	107.4	101.0	99.4	97.4	100.0	95.9	X
6月	100.8	101.4	103.9	98.3	103.0	101.4	101.1	93.2	99.9	100.3	X
7月	103.2	101.3	105.3	105.1	103.1	100.8	103.1	98.9	102.3	104.4	X
8月	97.3	103.3	96.8	101.0	104.9	97.8	98.5	99.0	82.4	99.4	X
9月	97.4	93.6	103.4	92.8	100.4	97.4	97.7	89.7	94.4	95.2	X

※「事業所規模5人以上」には30人以上の事業所も含む

※「X」は調査事業所が少ないため公表しないもの

第7表 所定外労働時間指数

(事業所規模5人以上)

平成22年平均=100

平成	調査産業計	建設業	製造業	電気・ガス業	情報通信業	運輸業、郵便業	卸売業、小売業	金融業、保険業	教育、学習支援業	医療、福祉	複合サービス事業
22年	100.0	100.0	100.0	100.0	100.0	100.0	100.0	100.0	100.0	100.0	100.0
23年	108.5	71.0	111.3	95.3	89.0	133.7	122.4	150.9	52.0	130.0	67.4
24年	108.4	93.6	103.8	66.4	37.9	129.1	134.4	200.7	25.0	95.6	64.6
24年 9月	103.4	95.2	94.1	63.5	31.3	121.2	141.7	162.3	13.0	90.6	57.8
10月	101.1	105.7	84.4	68.3	32.1	127.0	120.8	157.4	17.4	93.8	44.4
11月	109.1	110.5	98.5	61.1	35.0	136.7	120.8	149.2	23.9	100.0	48.9
12月	115.9	113.3	103.7	58.7	35.0	138.6	156.3	136.1	69.6	100.0	64.4
25年 1月	113.6	103.8	99.3	54.8	43.1	106.9	160.4	134.4	104.3	131.3	122.2
2月	111.4	134.3	111.9	77.4	53.3	98.1	135.4	134.4	78.3	87.5	73.3
3月	122.7	150.5	119.3	83.7	54.5	114.7	141.7	157.4	150.0	71.9	86.7
4月	109.1	105.7	110.4	67.3	48.8	115.8	160.4	183.6	104.3	81.3	44.4
5月	109.1	92.4	92.6	58.7	38.6	130.1	131.3	190.2	141.3	121.9	37.8
6月	110.2	86.7	101.5	90.9	37.0	108.1	131.3	178.7	147.8	56.3	55.6
7月	118.2	107.6	114.8	90.4	52.4	137.1	135.4	201.6	139.1	96.9	106.7
8月	115.9	113.3	112.6	97.1	50.4	130.9	154.2	144.3	104.3	87.5	48.9
9月	119.3	94.3	126.7	106.3	43.9	128.6	156.3	142.6	130.4	93.8	53.3

(事業所規模30人以上)

平成	調査産業計	建設業	製造業	電気・ガス業	情報通信業	運輸業、郵便業	卸売業、小売業	金融業、保険業	教育、学習支援業	医療、福祉	複合サービス事業
22年	100.0	100.0	100.0	100.0	100.0	100.0	100.0	100.0	100.0	100.0	100.0
23年	105.9	58.3	105.5	95.3	128.0	120.3	117.7	112.6	74.6	149.0	77.1
24年	101.8	42.5	104.3	66.4	85.4	126.8	97.4	X	50.6	109.9	X
24年 9月	95.4	38.5	100.0	63.5	74.1	110.2	94.2	104.5	31.3	116.1	X
10月	94.4	48.4	86.8	68.3	73.5	125.9	78.8	104.5	43.8	119.4	X
11月	99.1	48.4	96.0	61.1	82.5	132.7	76.9	78.4	50.0	112.9	X
12月	104.6	42.9	104.6	58.7	83.7	138.9	84.6	88.3	37.5	125.8	X
25年 1月	104.6	52.2	103.3	54.8	87.3	117.3	113.5	80.2	37.5	174.2	X
2月	95.4	34.6	109.9	77.4	120.5	103.4	67.3	74.8	100.0	103.2	X
3月	105.6	48.4	118.5	83.7	110.2	124.4	82.7	105.4	93.8	77.4	X
4月	104.6	41.8	112.6	67.3	117.5	124.4	92.3	132.4	87.5	93.5	X
5月	101.9	32.4	96.7	58.7	89.2	143.8	78.8	119.8	43.8	164.5	X
6月	95.4	31.3	104.6	90.9	81.3	117.6	75.0	132.4	37.5	67.7	X
7月	104.6	42.9	112.6	90.4	98.8	122.2	88.5	233.3	31.3	106.5	X
8月	104.6	54.9	115.2	97.1	90.4	122.5	88.5	153.2	25.0	83.9	X
9月	114.8	44.5	127.8	106.3	87.3	142.9	92.3	145.0	25.0	109.7	X

※「事業所規模5人以上」には30人以上の事業所も含む

※「X」は調査事業所が少ないため公表しないもの

第8表 常用雇用指数

(事業所規模5人以上)

平成22年平均=100

平成	調査産業計	建設業	製造業	電気・ガス業	情報通信業	運輸業、郵便業	卸売業、小売業	金融業、保険業	教育、学習支援業	医療、福祉	複合サービス事業
22年	100.0	100.0	100.0	100.0	100.0	100.0	100.0	100.0	100.0	100.0	100.0
23年	99.1	99.1	97.5	91.9	97.6	95.9	95.1	98.1	99.4	103.8	107.6
24年	99.6	97.3	97.7	121.4	120.7	91.5	92.0	105.0	91.1	108.1	107.4
24年 9月	99.3	98.9	96.6	122.5	118.4	90.7	91.4	105.5	90.6	107.9	109.0
10月	99.3	98.6	96.6	122.5	119.9	90.3	91.6	104.8	92.6	108.3	107.2
11月	99.5	99.0	96.3	122.1	120.5	90.2	92.0	105.8	91.6	108.8	106.7
12月	99.3	99.6	96.4	122.3	119.6	90.7	91.5	105.4	90.0	108.7	107.2
25年 1月	99.0	100.1	96.8	122.3	119.4	90.3	91.0	100.1	90.2	108.2	107.2
2月	99.0	100.4	96.7	121.9	117.2	90.0	90.0	101.3	90.1	108.3	107.7
3月	98.0	100.1	96.3	121.9	116.2	89.5	89.9	102.2	81.6	107.8	106.5
4月	100.2	100.2	98.5	122.5	119.0	89.4	89.4	110.9	98.0	111.0	112.6
5月	99.8	93.9	98.4	125.8	115.0	89.2	90.0	108.9	98.7	111.2	112.6
6月	99.8	92.9	98.7	126.2	115.4	89.2	89.2	110.6	98.8	111.4	112.3
7月	100.3	98.9	99.1	122.3	115.3	89.1	88.6	106.6	98.1	112.9	112.8
8月	99.8	99.3	97.8	121.8	115.5	90.1	88.9	105.9	95.8	112.1	112.8
9月	100.1	99.2	98.1	122.1	115.9	90.8	88.5	106.5	98.1	112.4	112.3

(事業所規模30人以上)

平成	調査産業計	建設業	製造業	電気・ガス業	情報通信業	運輸業、郵便業	卸売業、小売業	金融業、保険業	教育、学習支援業	医療、福祉	複合サービス事業
22年	100.0	100.0	100.0	100.0	100.0	100.0	100.0	100.0	100.0	100.0	100.0
23年	98.3	98.4	95.4	92.0	92.2	97.5	96.2	96.1	102.7	99.7	105.7
24年	99.3	100.3	97.3	88.6	131.8	92.5	92.7	X	91.6	101.6	X
24年 9月	98.8	99.1	96.8	89.5	129.2	91.3	93.0	123.9	92.3	100.3	X
10月	98.5	98.3	96.3	89.5	131.2	91.0	91.6	121.5	92.6	100.7	X
11月	98.5	98.3	96.2	89.2	132.6	90.9	91.6	122.8	92.8	101.2	X
12月	98.5	98.3	96.2	89.3	130.5	91.7	91.6	123.9	91.8	101.0	X
25年 1月	98.3	98.1	96.0	89.3	133.0	91.0	91.9	113.5	92.9	100.8	X
2月	98.1	98.9	95.8	89.1	130.2	91.9	89.2	122.8	91.5	101.0	X
3月	96.7	99.2	95.1	89.0	129.6	91.2	89.2	126.3	79.8	99.3	X
4月	100.0	100.3	98.2	89.4	133.4	92.1	88.2	130.1	95.6	103.3	X
5月	99.1	81.3	98.1	91.9	135.2	91.8	88.1	132.5	95.7	103.3	X
6月	98.9	80.3	98.2	92.1	136.1	91.8	88.4	129.0	95.8	103.0	X
7月	99.6	97.8	97.5	89.3	135.9	91.7	88.5	127.8	93.3	104.1	X
8月	99.0	96.5	97.4	88.9	136.4	90.1	88.3	125.3	92.5	103.0	X
9月	99.1	97.9	97.0	89.2	137.2	90.0	86.9	127.4	95.9	103.2	X

※「事業所規模5人以上」には30人以上の事業所も含む

※「X」は調査事業所が少ないため公表しないもの

第9表 産業、性別常用労働者の1人平均月間現金給与額（単位：円）

（事業所規模5人以上）

平成25年9月分

産業	TL	計					男			女			産業
		現金給与総額	きまって支給する給与	所定内給与	超過労働給与	特別に支払われた給与	現金給与総額	きまって支給する給与	特別に支払われた給与	現金給与総額	きまって支給する給与	特別に支払われた給与	
調査産業計	TL	233,097	229,302	214,129	15,173	3,795	288,379	282,027	6,352	171,418	170,477	941	TL
鉱業、採石業等	C	X	X	X	X	X	X	X	X	X	X	X	C
建設業	D	303,796	289,252	278,265	10,987	14,544	317,909	301,668	16,241	191,399	190,365	1,034	D
製造業	E	245,808	237,110	208,179	28,931	8,698	293,453	280,769	12,684	156,137	154,941	1,196	E
電気・ガス業	F	435,091	435,091	345,373	89,718	0	445,109	445,109	0	302,037	302,037	0	F
情報通信業	G	281,282	274,816	257,652	17,164	6,466	306,328	306,328	0	201,375	174,282	27,093	G
運輸業、郵便業	H	210,649	210,649	175,039	35,610	0	235,908	235,908	0	110,329	110,329	0	H
卸売業、小売業	I	217,201	213,114	204,083	9,031	4,087	295,934	290,580	5,354	143,649	140,746	2,903	I
金融業、保険業	J	301,120	300,511	287,226	13,285	609	351,464	350,681	783	233,475	233,100	375	J
不動産、物品賃貸等	K	X	X	X	X	X	X	X	X	X	X	X	K
学術研究等	L	315,828	315,828	282,846	32,982	0	341,589	341,589	0	183,056	183,056	0	L
飲食サービス業等	M	100,897	100,897	98,397	2,500	0	142,232	142,232	0	80,703	80,703	0	M
生活関連サービス等	N	180,006	179,724	168,676	11,048	282	246,730	246,659	71	128,820	128,376	444	N
教育、学習支援業	O	309,583	309,422	308,401	1,021	161	369,015	368,715	300	270,712	270,642	70	O
医療、福祉	P	220,252	220,168	212,067	8,101	84	285,709	285,457	252	201,757	201,721	36	P
複合サービス事業	Q	271,740	271,740	269,393	2,347	0	316,255	316,255	0	202,793	202,793	0	Q
その他のサービス業	R	179,350	178,053	168,662	9,391	1,297	212,217	210,012	2,205	139,082	138,898	184	R
食料品・たばこ	E09,10	179,017	178,846	160,861	17,985	171	240,919	240,532	387	130,022	130,022	0	E09,10
繊維工業	E11	172,051	172,051	163,523	8,528	0	236,138	236,138	0	140,500	140,500	0	E11
木材・木製品	E12	-	-	-	-	-	-	-	-	-	-	-	E12
家具・装備品	E13	-	-	-	-	-	-	-	-	-	-	-	E13
パルプ・紙	E14	297,721	297,681	254,616	43,065	40	314,972	314,927	45	167,927	167,927	0	E14
印刷・同関連業	E15	-	-	-	-	-	-	-	-	-	-	-	E15
化学、石油・石炭	E16,17	-	-	-	-	-	-	-	-	-	-	-	E16,17
プラスチック製品	E18	246,812	244,446	212,379	32,067	2,366	292,672	289,360	3,312	132,974	132,955	19	E18
ゴム製品	E19	288,183	287,491	240,138	47,353	692	293,025	292,323	702	211,554	211,022	532	E19
窯業・土石製品	E21	235,597	235,597	218,676	16,921	0	251,704	251,704	0	183,062	183,062	0	E21
鉄鋼業	E22	-	-	-	-	-	-	-	-	-	-	-	E22
非鉄金属製造業	E23	-	-	-	-	-	-	-	-	-	-	-	E23
金属製品製造業	E24	274,173	274,173	237,158	37,015	0	294,416	294,416	0	211,461	211,461	0	E24
はん用機械器具	E25	-	-	-	-	-	-	-	-	-	-	-	E25
生産用機械器具	E26	-	-	-	-	-	-	-	-	-	-	-	E26
業務用機械器具	E27	-	-	-	-	-	-	-	-	-	-	-	E27
電子部品・デバイス	E28	293,700	293,700	264,286	29,414	0	316,361	316,361	0	240,419	240,419	0	E28
電気機械器具	E29	262,572	256,750	215,154	41,596	5,822	303,427	295,116	8,311	174,356	173,909	447	E29
情報通信機械器具	E30	-	-	-	-	-	-	-	-	-	-	-	E30
輸送用機械器具	E31	293,193	293,193	231,790	61,403	0	311,259	311,259	0	206,092	206,092	0	E31
その他の製造業	E32,20	232,573	232,573	216,815	15,758	0	256,780	256,780	0	185,367	185,367	0	E32,20
E一括分1	ES-1	243,216	232,170	218,061	14,109	11,046	277,531	262,310	15,221	169,721	167,618	2,103	ES-1
E一括分2	ES-2	276,174	267,303	241,756	25,547	8,871	301,501	290,119	11,382	193,251	192,603	648	ES-2
E一括分3	ES-3	348,379	279,170	246,800	32,370	69,209	378,639	300,203	78,436	193,730	171,677	22,053	ES-3
卸売業	I-1	295,682	293,922	282,403	11,519	1,760	360,638	357,664	2,974	201,549	201,549	0	I-1
小売業	I-2	186,540	181,544	173,485	8,059	4,996	261,981	255,378	6,603	127,142	123,411	3,731	I-2
宿泊業	M75	-	-	-	-	-	-	-	-	-	-	-	M75
M一括分	MS	100,897	100,897	98,397	2,500	0	142,232	142,232	0	80,703	80,703	0	MS
医療業	P83	247,029	246,981	236,233	10,748	48	322,318	322,318	0	224,737	224,675	62	P83
P一括分	PS	183,273	183,141	178,696	4,445	132	230,462	229,829	633	170,801	170,801	0	PS
職業紹介・派遣業	R91	-	-	-	-	-	-	-	-	-	-	-	R91
他の事業サービス	R92	-	-	-	-	-	-	-	-	-	-	-	R92
R一括分	RS	179,350	178,053	168,662	9,391	1,297	212,217	210,012	2,205	139,082	138,898	184	RS
特掲産業1	TK1	258,008	235,535	219,971	15,564	22,473	294,611	264,227	30,384	174,671	170,210	4,461	TK1

(1) 産業分類のうち、E（製造業）一括分1は、E13（家具・装備品製造業）、E15（印刷・同関連業）を含むその他の消費関連の製造業。
 E（製造業）一括分2は E12（木材・木製品）、E16,17（化学、石油・石炭）、E22（鉄鋼業）、E23（非鉄金属製造業）を含むその他の素材関連の製造業。
 E（製造業）一括分3は、E25（はん用機械器具）、E26（生産用機械器具）、E27（業務用機械器具）を含むその他の機械関連製造業。
 (2) M（宿泊業、飲食サービス業）一括分は、M75（宿泊業）、M76（飲食店）、M77（持ち帰り・配達飲食サービス業）を含むその他の宿泊業、飲食サービス業。
 (3) P（医療、福祉）一括分は、P84（保健衛生）、P85（社会保険・社会福祉・介護事業）を含むその他の医療、福祉。
 (4) R（サービス業）の一括分は、R88（廃棄処理業）、R89（自動車整備業）、R90（機械等修理業）、R91（職業紹介・労働者派遣業）、R92（その他の事業サービス業）
 R93（政治・経済・文化団体）、R94（宗教）、R95（外国公務）を含むその他のサービス業。
 (5) 「事業所規模5人以上」には、従業者数30人以上の事業所も含む

第9表 産業、性別常用労働者の1人平均月間現金給与額（単位：円）

（事業所規模30人以上）

平成25年9月分

産業		計					男			女			産業
		現金給与総額	きままって支給する給与	所定内給与	超過労働給与	特別に支払われた給与	現金給与総額	きままって支給する給与	特別に支払われた給与	現金給与総額	きままって支給する給与	特別に支払われた給与	
調査産業計	TL	246,484	242,669	222,111	20,558	3,815	300,721	294,089	6,632	185,723	185,064	659	TL
鉱業、採石業等	C	—	—	—	—	—	—	—	—	—	—	—	C
建設業	D	289,767	289,767	274,728	15,039	0	304,101	304,101	0	180,578	180,578	0	D
製造業	E	261,330	249,780	216,030	33,750	11,550	303,841	287,807	16,034	168,466	166,711	1,755	E
電気・ガス業	F	435,091	435,091	345,373	89,718	0	445,109	445,109	0	302,037	302,037	0	F
情報通信業	G	313,793	302,061	275,609	26,452	11,732	349,535	349,535	0	218,274	175,188	43,086	G
運輸業、郵便業	H	211,438	211,438	164,423	47,015	0	241,894	241,894	0	106,945	106,945	0	H
卸売業、小売業	I	184,031	182,836	175,810	7,026	1,195	286,874	283,633	3,241	126,098	126,055	43	I
金融業、保険業	J	383,724	383,318	356,865	26,453	406	488,398	487,538	860	289,949	289,949	0	J
不動産、物品賃貸等	K	X	X	X	X	X	X	X	X	X	X	X	K
学術研究等	L	328,342	328,342	302,493	25,849	0	361,179	361,179	0	199,501	199,501	0	L
飲食サービス業等	M	119,131	119,131	114,478	4,653	0	148,853	148,853	0	100,505	100,505	0	M
生活関連サービス等	N	214,977	214,481	197,757	16,724	496	268,406	268,268	138	167,228	166,412	816	N
教育、学習支援業	O	348,707	348,707	347,589	1,118	0	382,058	382,058	0	319,192	319,192	0	O
医療、福祉	P	243,901	243,813	233,070	10,743	88	319,325	318,979	346	218,043	218,043	0	P
複合サービス事業	Q	X	X	X	X	X	X	X	X	X	X	X	Q
その他のサービス業	R	168,965	166,841	155,139	11,702	2,124	209,854	204,987	4,867	140,721	140,492	229	R
食料品・たばこ	E09,10	198,364	198,140	174,769	23,371	224	240,399	239,990	409	147,356	147,356	0	E09,10
繊維工業	E11	188,263	188,263	176,305	11,958	0	266,354	266,354	0	145,903	145,903	0	E11
木材・木製品	E12	—	—	—	—	—	—	—	—	—	—	—	E12
家具・装備品	E13	—	—	—	—	—	—	—	—	—	—	—	E13
パルプ・紙	E14	297,721	297,681	254,616	43,065	40	314,972	314,927	45	167,927	167,927	0	E14
印刷・同関連業	E15	—	—	—	—	—	—	—	—	—	—	—	E15
化学、石油・石炭	E16,17	—	—	—	—	—	—	—	—	—	—	—	E16,17
プラスチック製品	E18	280,259	276,697	239,192	37,505	3,562	312,832	308,371	4,461	152,685	152,645	40	E18
ゴム製品	E19	290,654	289,897	241,578	48,319	757	295,581	294,818	763	202,407	201,752	655	E19
窯業・土石製品	E21	219,946	219,946	203,295	16,651	0	242,605	242,605	0	151,970	151,970	0	E21
鉄鋼業	E22	—	—	—	—	—	—	—	—	—	—	—	E22
非鉄金属製造業	E23	—	—	—	—	—	—	—	—	—	—	—	E23
金属製品製造業	E24	276,728	276,728	243,499	33,229	0	297,757	297,757	0	217,705	217,705	0	E24
はん用機械器具	E25	—	—	—	—	—	—	—	—	—	—	—	E25
生産用機械器具	E26	—	—	—	—	—	—	—	—	—	—	—	E26
業務用機械器具	E27	—	—	—	—	—	—	—	—	—	—	—	E27
電子部品・デバイス	E28	293,700	293,700	264,286	29,414	0	316,361	316,361	0	240,419	240,419	0	E28
電気機械器具	E29	262,572	256,750	215,154	41,596	5,822	303,427	295,116	8,311	174,356	173,909	447	E29
情報通信機械器具	E30	—	—	—	—	—	—	—	—	—	—	—	E30
輸送用機械器具	E31	304,594	304,594	237,508	67,086	0	322,049	322,049	0	218,081	218,081	0	E31
その他の製造業	E32,20	179,779	179,779	170,625	9,154	0	207,849	207,849	0	136,277	136,277	0	E32,20
E一括分1	ES-1	287,793	262,312	240,142	22,170	25,481	310,091	281,208	28,883	179,872	170,856	9,016	ES-1
E一括分2	ES-2	277,317	265,218	243,889	21,329	12,099	308,082	292,262	15,820	184,155	183,322	833	ES-2
E一括分3	ES-3	386,004	292,494	253,173	39,321	93,510	427,095	317,515	109,580	212,126	186,617	25,509	ES-3
卸売業	I-1	240,803	240,803	232,905	7,898	0	343,303	343,303	0	172,387	172,387	0	I-1
小売業	I-2	162,971	161,332	154,629	6,703	1,639	262,621	257,987	4,634	110,364	110,306	58	I-2
宿泊業	M75	—	—	—	—	—	—	—	—	—	—	—	M75
M一括分	MS	119,131	119,131	114,478	4,653	0	148,853	148,853	0	100,505	100,505	0	MS
医療業	P83	267,460	267,460	254,463	12,997	0	342,757	342,757	0	239,451	239,451	0	P83
P一括分	PS	198,022	197,761	191,407	6,354	261	264,217	263,056	1,161	178,857	178,857	0	PS
職業紹介・派遣業	R91	—	—	—	—	—	—	—	—	—	—	—	R91
他の事業サービス	R92	—	—	—	—	—	—	—	—	—	—	—	R92
R一括分	RS	168,965	166,841	155,139	11,702	2,124	209,854	204,987	4,867	140,721	140,492	229	RS
特掲産業1	TK1	301,126	258,485	236,192	22,293	42,641	320,286	274,111	46,175	175,661	156,161	19,500	TK1

(1) 産業分類のうち、E（製造業）一括分1は、E13（家具・装備品製造業）、E15（印刷・同関連業）を含むその他の消費関連の製造業。
 E（製造業）一括分2は、E12（木材・木製品）、E16,17（化学、石油・石炭）、E22（鉄鋼業）、E23（非鉄金属製造業）を含むその他の素材関連の製造業。
 E（製造業）一括分3は、E25（はん用機械器具）、E26（生産用機械器具）、E27（業務用機械器具）を含むその他の機械関連製造業。
 (2) M（宿泊業、飲食サービス業）一括分は、M75（宿泊業）、M76（飲食店）、M77（持ち帰り・配達飲食サービス業）を含むその他の宿泊業、飲食サービス業。
 (3) P（医療、福祉）一括分は、P84（保健衛生）、P85（社会保険・社会福祉・介護事業）を含むその他の医療、福祉。
 (4) R（サービス業）一括分は、R88（廃棄処理業）、R89（自動車整備業）、R90（機械等修理業）、R91（職業紹介・労働者派遣業）、R92（その他の事業サービス業）
 R93（政治・経済・文化団体）、R94（宗教）、R95（外国公務）を含むその他のサービス業。
 (5) 「事業所規模5人以上」には、従業者数30人以上の事業所も含む

第10表 産業、性別常用労働者の1人平均月間出勤日数及び実労働時間数

(事業所規模5人以上)

平成25年9月分

産 業	業 種	計				男				女				産 業
		出 勤 日 数	総実労働時間	所定内労働時間	所定外労働時間	出 勤 日 数	総実労働時間	所定内労働時間	所定外労働時間	出 勤 日 数	総実労働時間	所定内労働時間	所定外労働時間	
	TL	日	時間	時間	時間	日	時間	時間	時間	日	時間	時間	時間	
調査産業計	TL	19.6	153.6	143.1	10.5	20.0	167.8	152.0	15.8	19.2	137.7	133.1	4.6	TL
鉱業、採石業等	C	X	X	X	X	X	X	X	X	X	X	X	X	C
建設業	D	20.1	165.0	155.1	9.9	20.2	166.4	155.8	10.6	19.6	154.6	149.9	4.7	D
製造業	E	20.7	174.1	157.0	17.1	20.7	182.0	160.7	21.3	20.6	159.1	150.0	9.1	E
電気・ガス業	F	18.1	155.8	133.7	22.1	18.1	157.4	134.2	23.2	17.4	135.4	126.9	8.5	F
情報通信業	G	19.9	162.6	151.8	10.8	20.1	165.3	154.1	11.2	19.4	154.3	144.6	9.7	G
運輸業、郵便業	H	21.5	185.3	152.0	33.3	21.8	200.9	160.4	40.5	20.0	123.0	118.5	4.5	H
卸売業、小売業	I	20.3	149.6	142.1	7.5	20.4	162.8	151.9	10.9	20.2	137.2	132.9	4.3	I
金融業、保険業	J	18.3	152.1	143.4	8.7	18.7	158.7	147.6	11.1	17.6	143.1	137.6	5.5	J
不動産、物品賃貸等	K	X	X	X	X	X	X	X	X	X	X	X	X	K
学術研究等	L	18.8	156.1	137.3	18.8	19.2	160.7	138.6	22.1	16.9	132.0	130.5	1.5	L
飲食サービス業等	M	17.1	114.3	108.5	5.8	18.5	150.8	138.8	12.0	16.4	96.5	93.6	2.9	M
生活関連サービス等	N	19.8	149.1	143.0	6.1	21.0	171.8	162.2	9.6	18.9	131.7	128.3	3.4	N
教育、学習支援業	O	18.9	144.8	138.8	6.0	18.6	147.3	138.1	9.2	19.0	143.3	139.3	4.0	O
医療、福祉	P	18.7	136.8	133.8	3.0	17.3	131.8	128.9	2.9	19.1	138.2	135.2	3.0	P
複合サービス事業	Q	17.6	139.8	137.4	2.4	17.7	140.8	138.4	2.4	17.3	138.1	135.8	2.3	Q
その他のサービス業	R	18.7	145.6	137.9	7.7	19.7	159.0	150.3	8.7	17.6	129.2	122.8	6.4	R
食料品・たばこ	E09,10	20.7	162.4	149.1	13.3	20.7	175.6	156.3	19.3	20.7	151.9	143.3	8.6	E09,10
繊維工業	E11	20.3	164.7	156.7	8.0	21.4	176.1	167.9	8.2	19.7	159.1	151.2	7.9	E11
木材・木製品	E12	-	-	-	-	-	-	-	-	-	-	-	-	E12
家具・装備品	E13	-	-	-	-	-	-	-	-	-	-	-	-	E13
パルプ・紙	E14	21.2	187.0	163.4	23.6	21.2	189.2	163.7	25.5	20.9	170.5	161.0	9.5	E14
印刷・同関連業	E15	-	-	-	-	-	-	-	-	-	-	-	-	E15
化学、石油・石炭	E16,17	-	-	-	-	-	-	-	-	-	-	-	-	E16,17
プラスチック製品	E18	19.2	165.4	145.0	20.4	19.3	176.2	151.2	25.0	18.9	138.7	129.7	9.0	E18
ゴム製品	E19	18.6	163.2	149.3	13.9	18.7	164.4	149.9	14.5	18.4	143.6	139.8	3.8	E19
窯業・土石製品	E21	21.9	176.4	164.2	12.2	21.9	179.4	164.0	15.4	22.0	166.4	164.6	1.8	E21
鉄鋼業	E22	-	-	-	-	-	-	-	-	-	-	-	-	E22
非鉄金属製造業	E23	-	-	-	-	-	-	-	-	-	-	-	-	E23
金属製品製造業	E24	21.1	192.0	166.8	25.2	20.8	196.8	168.6	28.2	21.7	177.2	161.4	15.8	E24
はん用機械器具	E25	-	-	-	-	-	-	-	-	-	-	-	-	E25
生産用機械器具	E26	-	-	-	-	-	-	-	-	-	-	-	-	E26
業務用機械器具	E27	-	-	-	-	-	-	-	-	-	-	-	-	E27
電子部品・デバイス	E28	17.2	164.4	139.4	25.0	16.8	159.3	133.7	25.6	18.2	176.5	152.8	23.7	E28
電気機械器具	E29	21.3	187.1	163.5	23.6	21.5	192.9	162.9	30.0	20.8	174.5	164.7	9.8	E29
情報通信機械器具	E30	-	-	-	-	-	-	-	-	-	-	-	-	E30
輸送用機械器具	E31	20.1	182.2	159.6	22.6	20.1	183.3	159.9	23.4	20.4	176.5	157.9	18.6	E31
その他の製造業	E32,20	19.5	159.7	148.7	11.0	20.0	167.9	153.1	14.8	18.6	144.0	140.2	3.8	E32,20
E一括分1	ES-1	21.1	175.3	165.9	9.4	21.2	180.2	168.2	12.0	20.9	164.7	161.0	3.7	ES-1
E一括分2	ES-2	20.9	172.6	157.9	14.7	21.1	178.2	160.6	17.6	20.1	154.5	149.2	5.3	ES-2
E一括分3	ES-3	20.8	180.2	161.8	18.4	20.7	184.4	164.2	20.2	21.1	159.0	149.6	9.4	ES-3
卸売業	I-1	21.2	173.7	162.1	11.6	20.8	173.5	161.0	12.5	21.7	174.0	163.6	10.4	I-1
小売業	I-2	19.9	140.2	134.3	5.9	20.2	157.1	147.0	10.1	19.7	126.7	124.2	2.5	I-2
宿泊業	M75	-	-	-	-	-	-	-	-	-	-	-	-	M75
M一括分	MS	17.1	114.3	108.5	5.8	18.5	150.8	138.8	12.0	16.4	96.5	93.6	2.9	MS
医療業	P83	18.8	137.6	134.3	3.3	15.5	116.8	114.0	2.8	19.8	143.8	140.3	3.5	P83
P一括分	PS	18.6	135.7	133.2	2.5	19.9	154.6	151.4	3.2	18.2	130.7	128.4	2.3	PS
職業紹介・派遣業	R91	-	-	-	-	-	-	-	-	-	-	-	-	R91
他の事業サービス	R92	-	-	-	-	-	-	-	-	-	-	-	-	R92
R一括分	RS	18.7	145.6	137.9	7.7	19.7	159.0	150.3	8.7	17.6	129.2	122.8	6.4	RS
特掲産業1	TK1	20.9	171.3	163.9	7.4	21.0	176.0	166.5	9.5	20.7	160.7	158.0	2.7	TK1

(1) 産業分類のうち、E (製造業) 一括分1は、E13 (家具・装備品製造業)、E15(印刷・同関連業)を含むその他の消費関連の製造業。
 E (製造業) 一括分2は E12(木材・木製品)、E16,17 (化学、石油・石炭)、E22 (鉄鋼業)、E23 (非鉄金属製造業)を含むその他の素材関連の製造業。
 E (製造業) 一括分3は、E25 (はん用機械器具)、E26 (生産用機械器具)、E27(業務用機械器具)を含むその他の機械関連製造業。
 (2) M (宿泊業、飲食サービス業) 一括分は、M75 (宿泊業)、M76 (飲食店)、M77 (持ち帰り・配達飲食サービス業)を含むその他の宿泊業、飲食サービス業。
 (3) P (医療、福祉) 一括分は、P84 (保健衛生)、P85 (社会保険・社会福祉・介護事業)を含むその他の医療、福祉。
 (4) R (サービス業) の一括分は、R88 (廃棄処理業)、R89 (自動車整備業)、R90 (機械等修理業)、R91 (職業紹介・労働者派遣業)、R92 (その他の事業サービス業)。
 R93 (政治・経済・文化団体)、R94 (宗教)、R95 (外国公務)を含むその他のサービス業。
 (5) 「事業所規模5人以上」には、従業者数30人以上の事業所も含む

第10表 産業、性別常用労働者の1人平均月間出勤日数及び実労働時間数

(事業所規模30人以上)

平成25年9月分

産業	業種	計				男				女				産業
		出勤日数	総実労働時間	所定内労働時間	所定外労働時間	出勤日数	総実労働時間	所定内労働時間	所定外労働時間	出勤日数	総実労働時間	所定内労働時間	所定外労働時間	
	TL	日	時間	時間	時間	日	時間	時間	時間	日	時間	時間	時間	TL
調査産業計	TL	19.3	156.0	143.6	12.4	19.7	169.5	150.8	18.7	18.9	141.0	135.6	5.4	TL
鉱業、採石業等	C	—	—	—	—	—	—	—	—	—	—	—	—	C
建設業	D	19.1	154.7	146.6	8.1	19.1	155.1	146.6	8.5	18.7	150.8	146.1	4.7	D
製造業	E	20.4	176.5	157.2	19.3	20.5	181.4	159.0	22.4	20.2	165.9	153.2	12.7	E
電気・ガス業	F	18.1	155.8	133.7	22.1	18.1	157.4	134.2	23.2	17.4	135.4	126.9	8.5	F
情報通信業	G	20.7	171.1	156.6	14.5	20.9	173.5	158.7	14.8	20.0	164.5	150.9	13.6	G
運輸業、郵便業	H	21.7	202.9	156.6	46.3	22.4	226.6	167.6	59.0	19.4	122.1	119.2	2.9	H
卸売業、小売業	I	19.4	139.1	134.3	4.8	19.9	158.5	150.1	8.4	19.1	128.3	125.4	2.9	I
金融業、保険業	J	16.8	148.1	132.0	16.1	17.7	164.7	140.1	24.6	16.0	133.3	124.8	8.5	J
不動産、物品賃貸等	K	X	X	X	X	X	X	X	X	X	X	X	X	K
学術研究等	L	17.3	141.1	131.9	9.2	17.5	144.5	133.6	10.9	16.6	127.6	125.3	2.3	L
飲食サービス業等	M	17.5	120.0	115.0	5.0	18.2	133.1	124.8	8.3	17.1	111.7	108.8	2.9	M
生活関連サービス等	N	20.8	165.7	157.1	8.6	21.1	175.6	165.2	10.4	20.5	156.8	149.8	7.0	N
教育、学習支援業	O	18.1	132.5	132.1	0.4	17.8	133.8	133.3	0.5	18.3	131.5	131.1	0.4	O
医療、福祉	P	18.3	139.5	136.1	3.4	17.2	134.2	130.4	3.8	18.7	141.4	138.1	3.3	P
複合サービス事業	Q	X	X	X	X	X	X	X	X	X	X	X	X	Q
その他のサービス業	R	18.3	141.8	132.5	9.3	19.9	161.9	149.4	12.5	17.3	127.9	120.8	7.1	R
食品・たばこ	E09,10	20.2	167.7	150.4	17.3	20.6	174.9	154.9	20.0	19.9	158.8	144.9	13.9	E09,10
繊維工業	E11	21.8	181.8	170.6	11.2	22.3	187.5	176.7	10.8	21.4	178.6	167.2	11.4	E11
木材・木製品	E12	—	—	—	—	—	—	—	—	—	—	—	—	E12
家具・装備品	E13	—	—	—	—	—	—	—	—	—	—	—	—	E13
パルプ・紙	E14	21.2	187.0	163.4	23.6	21.2	189.2	163.7	25.5	20.9	170.5	161.0	9.5	E14
印刷・同関連業	E15	—	—	—	—	—	—	—	—	—	—	—	—	E15
化学、石油・石炭	E16,17	—	—	—	—	—	—	—	—	—	—	—	—	E16,17
プラスチック製品	E18	18.1	161.2	140.9	20.3	18.3	167.4	144.6	22.8	17.4	137.2	126.5	10.7	E18
ゴム製品	E19	18.3	160.8	147.9	12.9	18.4	162.0	148.6	13.4	17.8	139.1	134.9	4.2	E19
窯業・土石製品	E21	20.8	166.2	155.4	10.8	20.9	169.5	157.1	12.4	20.3	156.4	150.4	6.0	E21
鉄鋼業	E22	—	—	—	—	—	—	—	—	—	—	—	—	E22
非鉄金属製造業	E23	—	—	—	—	—	—	—	—	—	—	—	—	E23
金属製品製造業	E24	20.9	186.5	166.8	19.7	20.8	191.6	170.4	21.2	21.2	172.3	156.8	15.5	E24
はん用機械器具	E25	—	—	—	—	—	—	—	—	—	—	—	—	E25
生産用機械器具	E26	—	—	—	—	—	—	—	—	—	—	—	—	E26
業務用機械器具	E27	—	—	—	—	—	—	—	—	—	—	—	—	E27
電子部品・デバイス	E28	17.2	164.4	139.4	25.0	16.8	159.3	133.7	25.6	18.2	176.5	152.8	23.7	E28
電気機械器具	E29	21.3	187.1	163.5	23.6	21.5	192.9	162.9	30.0	20.8	174.5	164.7	9.8	E29
情報通信機械器具	E30	—	—	—	—	—	—	—	—	—	—	—	—	E30
輸送用機械器具	E31	20.0	182.8	158.7	24.1	19.9	183.2	158.4	24.8	20.2	181.0	160.2	20.8	E31
その他の製造業	E32,20	19.2	156.4	148.2	8.2	19.2	159.5	150.3	9.2	19.1	151.4	144.8	6.6	E32,20
E一括分1	ES-1	20.7	173.7	162.3	11.4	20.8	176.6	164.2	12.4	20.3	159.9	153.1	6.8	ES-1
E一括分2	ES-2	20.4	169.1	156.9	12.2	20.7	173.8	159.1	14.7	19.5	155.2	150.3	4.9	ES-2
E一括分3	ES-3	20.5	186.0	161.3	24.7	20.6	190.7	162.7	28.0	20.0	166.1	155.4	10.7	ES-3
卸売業	I-1	21.3	167.6	162.2	5.4	21.5	171.0	166.8	4.2	21.2	165.2	159.0	6.2	I-1
小売業	I-2	18.7	128.6	124.0	4.6	19.3	153.1	142.9	10.2	18.4	115.7	114.0	1.7	I-2
宿泊業	M75	—	—	—	—	—	—	—	—	—	—	—	—	M75
M一括分	MS	17.5	120.0	115.0	5.0	18.2	133.1	124.8	8.3	17.1	111.7	108.8	2.9	MS
医療業	P83	18.1	140.4	137.3	3.1	16.3	127.0	123.7	3.3	18.8	145.4	142.4	3.0	P83
P一括分	PS	18.7	137.8	133.7	4.1	19.2	151.2	146.1	5.1	18.6	133.9	130.1	3.8	PS
職業紹介・派遣業	R91	—	—	—	—	—	—	—	—	—	—	—	—	R91
他の事業サービス	R92	—	—	—	—	—	—	—	—	—	—	—	—	R92
R一括分	RS	18.3	141.8	132.5	9.3	19.9	161.9	149.4	12.5	17.3	127.9	120.8	7.1	RS
特掲産業1	TK1	20.9	173.5	164.9	8.6	20.9	176.2	166.5	9.7	20.9	155.2	154.0	1.2	TK1

(1)産業分類のうち、E(製造業)一括分1は、E13(家具・装備品製造業)、E15(印刷・同関連業)を含むその他の消費関連の製造業。
E(製造業)一括分2は、E12(木材・木製品)、E16,17(化学、石油・石炭)、E22(鉄鋼業)、E23(非鉄金属製造業)を含むその他の素材関連の製造業。
E(製造業)一括分3は、E25(はん用機械器具)、E26(生産用機械器具)、E27(業務用機械器具)を含むその他の機械関連製造業。
(2)M(宿泊業、飲食サービス業)一括分は、M75(宿泊業)、M76(飲食店)、M77(持ち帰り・配達飲食サービス業)を含むその他の宿泊業、飲食サービス業。
(3)P(医療、福祉)一括分は、P84(保健衛生)、P85(社会保険・社会福祉・介護事業)を含むその他の医療、福祉。
(4)R(サービス業)の一括分は、R88(廃棄処理業)、R89(自動車整備業)、R90(機械等修理業)、R91(職業紹介・労働者派遣業)、R92(その他の事業サービス業)
R93(政治・経済・文化団体)、R94(宗教)、R95(外国公務)を含むその他のサービス業。
(5)「事業所規模5人以上」には、従業者数30人以上の事業所も含む

第11表 産業、性別常用労働者数及びパートタイム労働者比率

(事業所規模5人以上)

平成25年9月分

産業		男						女						産業
		前調査期間末 常用労働者数 (人)	増加常用 労働者数 (人)	減少常用 労働者数 (人)	本調査期間末 常用労働者数 (人)	うちパートタイム		前調査期間末 常用労働者数 (人)	増加常用 労働者数 (人)	減少常用 労働者数 (人)	本調査期間末 常用労働者数 (人)	うちパートタイム		
						労働者数 (人)	労働者比率 (%)					労働者数 (人)	労働者比率 (%)	
調査産業計	TL	133,713	1,875	1,394	134,194	13,433	10.0	119,965	2,614	2,421	120,158	43,450	36.2	TL
鉱業、採石業等	C	X	X	X	X	X	X	X	X	X	X	X	X	X
建設業	D	16,266	184	174	16,276	213	1.3	2,055	7	31	2,031	0	0.0	D
製造業	E	35,405	445	269	35,581	1,816	5.1	18,869	439	460	18,848	6,438	34.2	E
電気・ガス業	F	1,789	10	2	1,797	65	3.6	136	0	2	134	13	9.7	F
情報通信業	G	2,035	4	0	2,039	2	0.1	636	23	18	641	158	24.6	G
運輸業、郵便業	H	12,617	56	86	12,587	1,345	10.7	3,098	194	44	3,248	2,200	67.7	H
卸売業、小売業	I	20,724	265	371	20,618	3,605	17.5	22,170	301	386	22,085	13,087	59.3	I
金融業、保険業	J	4,296	22	0	4,318	0	0.0	3,196	22	3	3,215	191	5.9	J
不動産、物品賃貸等	K	X	X	X	X	X	X	X	X	X	X	X	X	K
学術研究等	L	2,579	5	9	2,575	57	2.6	488	53	29	512	104	20.3	L
飲食サービス業等	M	4,683	197	175	4,705	1,571	33.4	9,583	377	327	9,633	7,296	75.7	M
生活関連サービス等	N	4,016	92	60	4,048	827	20.4	5,300	160	248	5,212	3,231	62.0	N
教育、学習支援業	O	6,194	51	18	6,227	483	7.8	9,322	520	173	9,669	1,793	18.5	O
医療、福祉	P	9,965	396	135	10,226	2,300	22.5	35,796	463	593	35,666	6,630	18.6	P
複合サービス事業	Q	4,197	50	80	4,167	0	0.0	2,700	10	10	2,700	83	3.1	Q
その他のサービス業	R	7,712	92	15	7,789	967	12.4	6,352	45	97	6,300	2,156	34.2	R
食料品・たばこ	E09_10	6,578	30	87	6,521	1,003	15.4	8,287	279	303	8,263	4,107	49.7	E09_10
繊維工業	E11	1,122	0	0	1,122	142	12.7	2,249	73	13	2,309	787	34.1	E11
木材・木製品	E12	-	-	-	-	-	-	-	-	-	-	-	-	E12
家具・装備品	E13	-	-	-	-	-	-	-	-	-	-	-	-	E13
パルプ・紙	E14	1,754	6	8	1,752	39	2.2	231	4	0	235	74	31.5	E14
印刷・同関連業	E15	-	-	-	-	-	-	-	-	-	-	-	-	E15
化学、石油・石炭	E16_17	-	-	-	-	-	-	-	-	-	-	-	-	E16_17
プラスチック製品	E18	1,582	0	9	1,573	73	4.6	621	38	9	650	379	58.3	E18
ゴム製品	E19	1,116	12	44	1,084	4	0.4	70	0	1	69	5	7.2	E19
窯業・土石製品	E21	3,172	183	4	3,351	12	0.4	998	4	0	1,002	78	7.8	E21
鉄鋼業	E22	-	-	-	-	-	-	-	-	-	-	-	-	E22
非鉄金属製造業	E23	-	-	-	-	-	-	-	-	-	-	-	-	E23
金属製品製造業	E24	3,255	27	0	3,282	140	4.3	1,052	6	0	1,058	360	34.0	E24
はん用機械器具	E25	-	-	-	-	-	-	-	-	-	-	-	-	E25
生産用機械器具	E26	-	-	-	-	-	-	-	-	-	-	-	-	E26
業務用機械器具	E27	-	-	-	-	-	-	-	-	-	-	-	-	E27
電子部品・デバイス	E28	886	0	11	875	0	0.0	380	0	11	369	21	5.7	E28
電気機械器具	E29	4,096	41	41	4,096	42	1.0	1,892	25	15	1,902	102	5.4	E29
情報通信機械器具	E30	-	-	-	-	-	-	-	-	-	-	-	-	E30
輸送用機械器具	E31	3,528	9	26	3,511	27	0.8	738	0	16	722	57	7.9	E31
その他の製造業	E32_20	390	2	0	392	44	11.2	201	2	3	200	53	26.5	E32_20
E一括分1	ES-1	1,146	13	9	1,150	43	3.7	535	2	0	537	77	14.3	ES-1
E一括分2	ES-2	2,123	111	22	2,212	109	4.9	662	2	2	662	59	8.9	ES-2
E一括分3	ES-3	4,657	11	8	4,660	138	3.0	953	4	87	870	279	32.1	ES-3
卸売業	I-1	7,113	2	0	7,115	122	1.7	4,913	8	16	4,905	600	12.2	I-1
小売業	I-2	13,611	263	371	13,503	3,483	25.8	17,257	293	370	17,180	12,487	72.7	I-2
宿泊業	M75	-	-	-	-	-	-	-	-	-	-	-	-	M75
M一括分	MS	4,683	197	175	4,705	1,571	33.4	9,583	377	327	9,633	7,296	75.7	MS
医療業	P83	5,946	309	57	6,198	1,737	28.0	20,383	351	102	20,632	2,144	10.4	P83
P一括分	PS	4,019	87	78	4,028	563	14.0	15,413	112	491	15,034	4,486	29.8	PS
職業紹介・派遣業	R91	-	-	-	-	-	-	-	-	-	-	-	-	R91
他の事業サービス	R92	-	-	-	-	-	-	-	-	-	-	-	-	R92
R一括分	RS	7,712	92	15	7,789	967	12.4	6,352	45	97	6,300	2,156	34.2	RS
特掲産業1	TK1	616	6	4	618	32	5.2	271	0	0	271	57	21	TK1

- (1) 産業分類のうち、E（製造業）一括分1は、E13（家具・装備品製造業）、E15（印刷・同関連業）を含むその他の消費関連の製造業。
 E（製造業）一括分2は E12（木材・木製品）、E16、17（化学、石油・石炭）、E22（鉄鋼業）、E23（非鉄金属製造業）を含むその他の素材関連の製造業。
 E（製造業）一括分3は、E25（はん用機械器具）、E26（生産用機械器具）、E27（業務用機械器具）を含むその他の機械関連製造業。
- (2) M（宿泊業、飲食サービス業）一括分は、M75（宿泊業）、M76（飲食店）、M77（持ち帰り・配達飲食サービス業）を含むその他の宿泊業、飲食サービス業。
- (3) P（医療、福祉）一括分は、P84（保健衛生）、P85（社会保険・社会福祉・介護事業）を含むその他の医療、福祉。
- (4) R（サービス業）の一括分は、R88（廃棄処理業）、R89（自動車整備業）、R90（機械等修理業）、R91（職業紹介・労働者派遣業）、R92（その他の事業サービス業）
 R93（政治・経済・文化団体）、R94（宗教）、R95（外国公務）を含むその他のサービス業。
- (5) 「事業所規模5人以上」には、従業者数30人以上の事業所も含む

第11表 産業、性別常用労働者数及びパートタイム労働者比率

(事業所規模30人以上)

平成25年9月分

産業	前調査期間末 常用労働者数 (人)	男						女						産業
		増加常用 労働者数 (人)	減少常用 労働者数 (人)	本調査期間末 常用労働者数 (人)	うちパートタイム		前調査期間末 常用労働者数 (人)	増加常用 労働者数 (人)	減少常用 労働者数 (人)	本調査期間末 常用労働者数 (人)	うちパートタイム			
					労働者数 (人)	労働者比率 (%)					労働者数 (人)	労働者比率 (%)		
調査産業計	TL	73,713	801	834	73,680	6,429	8.7	65,695	1,227	1,047	65,875	19,875	30.2	TL
鉱業、採石業等	C	—	—	—	—	—	—	—	—	—	—	—	—	C
建設業	D	5,232	126	17	5,341	130	2.4	706	7	31	682	0	0.0	D
製造業	E	28,120	178	264	28,034	1,355	4.8	12,878	159	209	12,828	2,875	22.4	E
電気・ガス業	F	1,789	10	2	1,797	65	3.6	136	0	2	134	13	9.7	F
情報通信業	G	1,071	4	0	1,075	2	0.2	399	23	18	404	158	39.1	G
運輸業、郵便業	H	7,486	56	86	7,456	615	8.2	2,168	63	44	2,187	1,601	73.2	H
卸売業、小売業	I	5,509	48	141	5,416	1,337	24.7	9,770	8	154	9,624	6,659	69.2	I
金融業、保険業	J	1,112	22	0	1,134	0	0.0	1,244	22	3	1,263	22	1.7	J
不動産、物品賃貸等	K	X	X	X	X	X	X	X	X	X	X	X	X	K
学術研究等	L	977	5	9	973	47	4.8	246	14	9	251	98	39.0	L
飲食サービス業等	M	2,028	137	82	2,083	917	44.0	3,255	170	120	3,305	2,056	62.2	M
生活関連サービス等	N	2,082	48	60	2,070	234	11.3	2,323	72	72	2,323	737	31.7	N
教育、学習支援業	O	4,150	6	18	4,138	157	3.8	4,519	394	67	4,846	740	15.3	O
医療、福祉	P	7,347	105	91	7,361	1,201	16.3	21,436	240	211	21,465	3,211	15.0	P
複合サービス事業	Q	X	X	X	X	X	X	X	X	X	X	X	X	Q
その他のサービス業	R	3,500	37	15	3,522	369	10.5	5,109	45	97	5,057	1,691	33.4	R
食料品・たばこ	E09,10	6,221	30	87	6,164	1,003	16.3	5,130	102	156	5,076	1,492	29.4	E09,10
繊維工業	E11	853	0	0	853	7	0.8	1,576	6	13	1,569	249	15.9	E11
木材・木製品	E12	—	—	—	—	—	—	—	—	—	—	—	—	E12
家具・装備品	E13	—	—	—	—	—	—	—	—	—	—	—	—	E13
パルプ・紙	E14	1,754	6	8	1,752	39	2.2	231	4	0	235	74	31.5	E14
印刷・同関連業	E15	—	—	—	—	—	—	—	—	—	—	—	—	E15
化学、石油・石炭	E16,17	—	—	—	—	—	—	—	—	—	—	—	—	E16,17
プラスチック製品	E18	1,173	0	4	1,169	46	3.9	298	2	0	300	173	57.7	E18
ゴム製品	E19	1,028	12	44	996	4	0.4	57	0	1	56	5	8.9	E19
窯業・土石製品	E21	901	8	4	905	12	1.3	299	4	0	303	78	25.7	E21
鉄鋼業	E22	—	—	—	—	—	—	—	—	—	—	—	—	E22
非鉄金属製造業	E23	—	—	—	—	—	—	—	—	—	—	—	—	E23
金属製品製造業	E24	2,288	27	0	2,315	78	3.4	817	6	0	823	360	43.7	E24
はん用機械器具	E25	—	—	—	—	—	—	—	—	—	—	—	—	E25
生産用機械器具	E26	—	—	—	—	—	—	—	—	—	—	—	—	E26
業務用機械器具	E27	—	—	—	—	—	—	—	—	—	—	—	—	E27
電子部品・デバイス	E28	886	0	11	875	0	0.0	380	0	11	369	21	5.7	E28
電気機械器具	E29	4,096	41	41	4,096	42	1.0	1,892	25	15	1,902	102	5.4	E29
情報通信機械器具	E30	—	—	—	—	—	—	—	—	—	—	—	—	E30
輸送用機械器具	E31	3,245	9	26	3,228	15	0.5	655	0	4	651	10	1.5	E31
その他の製造業	E32,20	178	2	0	180	11	6.1	116	2	3	115	20	17.4	E32,20
E一括分1	ES-1	607	5	9	603	18	3.0	124	2	0	126	36	28.6	ES-1
E一括分2	ES-2	1,557	27	22	1,562	25	1.6	515	2	2	515	59	11.5	ES-2
E一括分3	ES-3	3,333	11	8	3,336	55	1.6	788	4	4	788	196	24.9	ES-3
卸売業	I-1	1,641	2	0	1,643	122	7.4	2,464	8	16	2,456	600	24.4	I-1
小売業	I-2	3,868	46	141	3,773	1,215	32.2	7,306	0	138	7,168	6,059	84.5	I-2
宿泊業	M75	—	—	—	—	—	—	—	—	—	—	—	—	M75
M一括分	MS	2,028	137	82	2,083	917	44.0	3,255	170	120	3,305	2,056	62.2	MS
医療業	P83	5,148	81	57	5,172	1,053	20.4	13,859	128	102	13,885	1,096	7.9	P83
P一括分	PS	2,199	24	34	2,189	148	6.8	7,577	112	109	7,580	2,115	27.9	PS
職業紹介・派遣業	R91	—	—	—	—	—	—	—	—	—	—	—	—	R91
他の事業サービス	R92	—	—	—	—	—	—	—	—	—	—	—	—	R92
R一括分	RS	3,500	37	15	3,522	369	10.5	5,109	45	97	5,057	1,691	33.4	RS
特掲産業1	TK1	407	2	4	405	17	4.2	62	0	0	62	33	53.2	TK1

(1) 産業分類のうち、E（製造業）一括分1は、E13（家具・装備品製造業）、E15（印刷・同関連業）を含むその他の消費関連の製造業。
 E（製造業）一括分2は E12（木材・木製品）、E16,17（化学、石油・石炭）、E22（鉄鋼業）、E23（非鉄金属製造業）を含むその他の素材関連の製造業。
 E（製造業）一括分3は、E25（はん用機械器具）、E26（生産用機械器具）、E27（業務用機械器具）を含むその他の機械関連製造業。
 (2) M（宿泊業、飲食サービス業）一括分は、M75（宿泊業）、M76（飲食店）、M77（持ち帰り・配達飲食サービス業）を含むその他の宿泊業、飲食サービス業。
 (3) P（医療、福祉）一括分は、P84（保健衛生）、P85（社会保険・社会福祉・介護事業）を含むその他の医療、福祉。
 (4) R（サービス業）の一括分は、R88（廃棄処理業）、R89（自動車整備業）、R90（機械等修理業）、R91（職業紹介・労働者派遣業）、R92（その他の事業サービス業）
 R93（政治・経済・文化団体）、R94（宗教）、R95（外国公務）を含むその他のサービス業。
 (5) 「事業所規模5人以上」には、従業者数30人以上の事業所も含む

毎月勤労統計調査調査結果 (全国)
 平成25年9月分 (平成25年11月18日 厚生労働省発表 確報値)

第12表 常用労働者の給与、労働時間及び雇用

	事業所規模5人以上				事業所規模30人以上			
	調査産業計		製造業		調査産業計		製造業	
	実数	前年同月比	実数	前年同月比	実数	前年同月比	実数	前年同月比
現金給与総額(円) (実質)	264,447	-0.2	306,664	0.5	294,452	0.1	327,110	0.9
きまって支給する給与(円)	-	-1.5	-	-0.8	-	-1.2	-	-0.5
きまって支給する給与(円)	259,508	-0.4	303,016	0.6	288,387	0.0	323,028	1.0
所定内給与(円)	240,934	-0.6	271,905	-0.2	264,625	-0.4	286,899	0.1
所定外給与(円)	18,574	3.6	31,111	6.9	23,762	4.4	36,129	8.6
特別に支払われた給与(円)	4,939	5.5	3,648	-5.9	6,065	5.0	4,082	-3.1
総実労働時間(時間)	144.2	-0.8	163.1	0.2	147.2	-0.6	163.6	0.5
所定内労働時間(時間)	133.7	-1.2	147.6	-0.4	134.9	-1.0	146.5	-0.6
所定外労働時間(時間)	10.5	3.9	15.5	7.6	12.3	4.3	17.1	10.3
出勤日数(日)	18.7	-0.2	19.6	0.0	18.7	-0.1	19.2	-0.1
常用雇用(千人)	46,307	1.0	8,011	-1.2	27,261	0.0	6,049	-1.5
パートタイム労働者比率(%)	29.54	0.64	13.46	0.67	24.53	0.31	10.34	0.18
入職率(%)	1.72	0.00	1.00	-0.07	1.45	0.03	0.88	-0.04
離職率(%)	1.77	-0.10	1.16	-0.16	1.55	-0.06	1.07	-0.03

(注) 出勤日数、パートタイム労働者比率、入職率及び離職率の「前年同月比」の欄は前年同月差である。

第13表 就業形態別給与、労働時間及び雇用

	事業所規模5人以上				事業所規模30人以上			
	一般労働者		パートタイム労働者		一般労働者		パートタイム労働者	
	実数	前年同月比	実数	前年同月比	実数	前年同月比	実数	前年同月比
現金給与総額(円)	335,728	0.4	94,390	-0.4	356,452	0.4	103,575	-0.1
きまって支給する給与(円)	328,929	0.3	93,890	-0.4	348,661	0.3	102,826	0.0
所定内給与(円)	303,882	0.0	90,759	-0.5	318,497	-0.1	98,776	-0.1
特別に支払われた給与(円)	6,799	7.2	500	-14.4	7,791	5.9	749	-9.2
総実労働時間(時間)	166.8	-0.2	90.5	-1.2	164.0	-0.3	95.3	-1.2
所定内労働時間(時間)	153.0	-0.7	87.7	-1.3	148.9	-0.8	91.8	-1.4
所定外労働時間(時間)	13.8	5.4	2.8	3.8	15.1	4.9	3.5	2.9
出勤日数(日)	20.0	-0.2	15.6	-0.2	19.5	-0.1	16.1	-0.2
常用雇用(千人)	32,626	0.1	13,681	3.2	20,572	-0.3	6,688	1.4
入職率(%)	1.07	0.00	3.28	-0.04	0.94	0.00	3.01	0.08
離職率(%)	1.15	-0.13	3.24	-0.08	1.09	-0.09	2.99	0.06

(注) 出勤日数、パートタイム労働者比率、入職率及び離職率の「前年同月比」の欄は前年同月差である。

佐賀県及び全国の就業形態別給与、労働時間及び雇用

第14表 就業形態別給与、労働時間及び雇用(事業所規模30人以上)

	佐賀県				全国			
	一般労働者		パートタイム労働者		一般労働者		パートタイム労働者	
	実数	全国との差	実数	全国との差	実数	前年同月比	実数	前年同月比
現金給与総額(円)	280,070	-76,382	101,013	-2,562	356,452	0.4	103,575	-0.1
きまって支給する給与(円)	275,386	-73,275	100,963	-1,863	348,661	0.3	102,826	0.0
所定内給与(円)	250,711	-67,786	98,234	-542	318,497	-0.1	98,776	-0.1
特別に支払われた給与(円)	4,684	-3,107	50	-699	7,791	5.9	749	-9.2
総実労働時間(時間)	168.2	4.2	103.3	8.0	164.0	-0.3	95.3	-1.2
所定内労働時間(時間)	153.5	4.6	100.8	9.0	148.9	-0.8	91.8	-1.4
所定外労働時間(時間)	14.7	-0.4	2.5	-1.0	15.1	4.9	3.5	2.9
出勤日数(日)	20.0	0.5	16.4	0.3	19.5	-0.1	16.1	-0.2
常用雇用(千人)	113	-	26	-	20,572	-0.3	6,688	1.4
入職率(%)	1.00	-	3.42	-	0.94	0.00	3.01	0.08
離職率(%)	1.11	-	2.41	-	1.09	-0.09	2.99	0.06

(注) 出勤日数、パートタイム労働者比率、入職率、離職率の「前年同月比」の欄は前年同月差である。

参考 佐賀県の主要実数表

事業所規模 5人以上

	現金給与総額	きまって支給する給与	所定内給与	特別に支払われた給与	総実労働時間	所定外労働時間		出勤日数
							製造業所定外	
	円	円	円	円	時間	時間	時間	日
平成 22年	258,915	219,318	204,983	39,597	155.0	8.4	13.3	20.4
23年	252,938	214,447	199,936	38,491	152.1	8.8	14.0	19.9
24年	264,496	223,933	208,688	40,563	154.1	9.5	14.0	20.0
24年 9月	228,158	223,746	209,095	4,412	152.2	9.1	12.7	19.8
10月	227,321	226,106	211,612	1,215	157.2	8.9	11.4	20.4
11月	243,477	227,553	212,105	15,924	158.2	9.6	13.3	20.5
12月	443,580	227,981	212,045	215,599	153.7	10.2	14.0	19.8
25年 1月	238,256	225,891	210,480	12,365	145.0	10.0	13.4	18.6
2月	226,342	224,644	209,342	1,698	151.3	9.8	15.1	19.6
3月	237,892	228,673	212,023	9,219	153.6	10.8	16.1	19.7
4月	232,602	227,518	212,557	5,084	158.2	9.6	14.9	20.6
5月	240,369	225,046	210,703	15,323	152.8	9.6	12.5	19.7
6月	316,195	228,105	213,346	88,090	157.3	9.7	13.7	20.3
7月	341,286	227,665	212,245	113,621	160.6	10.4	15.5	20.7
8月	252,008	230,736	215,260	21,272	153.5	10.2	15.2	19.6
9月	233,097	229,302	214,129	3,795	153.6	10.5	17.1	19.6

*規模5～29人の第二種事業所は、6ヶ月に1回(1、7月分調査時)に一部交替を行っている。

事業所規模5人以上は事業所規模30人以上を含みます。

事業所規模30人以上

	現金給与総額	きまって支給する給与	所定内給与	特別に支払われた給与	総実労働時間	所定外労働時間		出勤日数
							製造業所定外	
	円	円	円	円	時間	時間	時間	日
平成 22年	281,097	234,685	215,108	46,412	158.0	10.1	14.9	20.2
23年	278,102	233,141	213,828	44,961	157.7	10.3	15.4	20.1
24年	287,990	241,835	223,795	46,155	158.6	11.0	15.7	19.9
24年 9月	244,526	240,284	223,517	4,242	155.3	10.3	15.1	19.5
10月	242,039	240,252	223,455	1,787	161.2	10.2	13.1	20.2
11月	257,949	241,475	224,144	16,474	161.7	10.7	14.5	20.3
12月	481,459	240,938	222,547	240,521	155.7	11.3	15.8	19.4
25年 1月	257,609	240,168	221,249	17,441	149.0	11.3	15.6	18.5
2月	242,719	239,976	221,853	2,743	153.2	10.3	16.6	19.2
3月	249,348	242,883	223,493	6,465	155.6	11.4	17.9	19.4
4月	250,208	245,536	226,944	4,672	163.7	11.3	17.0	20.6
5月	265,657	240,230	221,968	25,427	156.4	11.0	14.6	19.6
6月	344,052	241,888	223,853	102,164	159.0	10.3	15.8	20.0
7月	370,549	243,333	224,317	127,216	163.5	11.3	17.0	20.5
8月	259,278	240,997	221,932	18,281	154.8	11.3	17.4	19.3
9月	246,484	242,669	222,111	3,815	156.0	12.4	19.3	19.3

*規模30人以上の第一種事業所は平成24年1月に事業所の交替を行っている為、それ以前との単純比較は出来ない。

毎月勤労統計調査地方調査の説明

1 調査の目的

この調査は、統計法に基づく基幹統計であって雇用、給与及び労働時間について毎月佐賀県における変動を明らかにすることを目的としている。

2 調査の対象

この調査は日本標準産業分類に定める鉱業、採石業、砂利採取業、建設業、製造業、電気・ガス・熱供給・水道業、情報通信業、運輸業、郵便業、卸売業、小売業、金融業、保険業、不動産業、物品賃貸業、学術研究、専門・技術サービス業、宿泊業、飲食サービス業、生活関連サービス業、娯楽業(その他の生活関連サービス業のうち家事サービス業を除く)、教育、学習支援業、医療、福祉、複合サービス事業、サービス業(他に分類されないもの)(外国公務を除く)に属し、常時5人以上の常用労働者を雇用する民営、国営及び公営の事業所のうち厚生労働大臣の指定する約470事業所について調査を行っている。

標本事業所の抽出方法及び調査の実施方法は、30人以上規模事業所は、平成21年経済センサス基礎調査の結果を用いて、全事業所のリストを作成し、これを産業規模別に区分し、その区分ごとに調査事業所を抽出する。調査の実施方法は郵送調査である。5～29人規模事業所は平成21年経済センサス基礎調査から毎月勤労統計調査基本調査区を設定し、そこから抽出した21区について5～29人規模事業所の名簿を作成し、その名簿から約210事業所を抽出する二段抽出方法によって抽出している。調査の実施方法は、統計調査員による実地調査である。

3 調査事項の定義

(1) 現金給与額

「現金給与額」とは、所得税、社会保険料、組合費、購買代金等を差し引く以前の総額のことである。

「きまって支給する給与」とは、労働協約、団体協約あるいは事業所の給与規則等によってあらかじめ定められている支給条件、算定方法によって支給される給与のことであって、超過労働給与を含む。

「所定内給与」とは、きまって支給する給与のうち超過労働給与以外のものをいう。ここで「超過労働給与」(所定外給与)とは、所定の労働時間を越える労働に対して支給される給与や、休日労働、深夜労働に対して支給する給与のことであり、時間外手当、早朝出勤手当、休日出勤手当、深夜手当等である。

「特別に支払われた給与」とは、調査期間中に一時的又は突発的理由に基づいて、あらかじめ定められた契約や規則等によらないで労働者に現実に支払われた給与や、あらかじめ支給条件、算定方法が定められていても、その給与の算定が3ヶ月を超える期間ごとに行われるものをいう。また、夏季、年末賞与等のようにあらかじめ支給条件は定められているが、その額の算定方法が決定されていないものや、結婚手当等の支給条件、支給額が労働協約等によってあらかじめ確定していても非常にまれに支給されたり支給事由の発生が不確定なものも含める。

「現金給与総額」とは、「きまって支給する給与」と「特別に支払われた給与」の合計額である。

(2) 実労働時間

調査期間中に労働者が実際に労働した時間数のことである。休憩時間は、給与が支給されるか否かにかかわらず除かれるが、鉱業の坑内夫の休憩時間やいわゆる手待時間は含める。本来の職務外として行われる宿日直の時間は含めない。

「所定内労働時間」とは、事業所の就業規則等で定められた正規の始業時刻と終業時刻との間の実労働時間のことである。

「所定外労働時間」とは、早出、残業、臨時の呼出、休日出勤等の実労働時間のことである。

「総実労働時間」とは、「所定内労働時間」と「所定外労働時間」との合計である。

(3) 出勤日数

調査期間中に労働者が実際に出勤した日数のことである。有給であっても事業所に出勤しない日は出勤日にならないが、午前0時から翌日午前0時までの間に1時間でも就業すれば出勤日となる。

(4) 常用労働者

「常用労働者」とは、次のうち、いずれかに該当する労働者のことである。

イ 期間をきめず、または1ヶ月を超える期間をきめて雇われている者

ロ 日々又は1ヶ月以内の期間を限って雇われている者のうち、調査期間の前2ヶ月にそれぞれ18日以上雇われた者

なお、(i) 重役、理事などの役員でも、部長、工場長などのように、常時勤務して、一般の労働者と同じ給与が毎月支払われている者及び(ii) 事業主の家族でも、常時その事業所に勤務し、他の労働者と同じ給与規則で毎月給与が支払われている者は、常用労働者に含める。

「パートタイム労働者」とは、常用労働者のうち次のいずれかに該当する労働者のことである。

① 1日の所定労働時間が一般の労働者よりも短い者

② 1日の所定労働時間が一般の労働者と同じで1週の所定労働日数が一般の労働者よりも少ない者

「一般労働者」とは、常用労働者のうち「パートタイム労働者」以外の者。

4 調査結果の算定

この調査結果の数値は、調査事業所からの報告を基にして本県の規模5人以上のすべての事業所に対応するよう復元して算定したものである。