

平成27年国勢調査確定値を基礎とした人口及び世帯数

1 佐賀県の推計人口（平成28年3月1日現在）

◆ 推計人口と世帯数

推計人口は、831,665人（男392,811人：女438,854人）で、前月と比較すると295人の減少、前年同月と比較すると1,466人の減少となっている。

また、世帯数は、302,523世帯で、前月と比較すると66世帯の増加、前年同月と比較すると1,299世帯の減少となっている。

項目	推計人口			世帯数
	総数	男	女	
28年3月1日現在（人、世帯）	831,665	392,811	438,854	302,523
28年2月1日現在（人、世帯）	831,960	392,849	439,111	302,457
対前月増減（人、世帯）	△295	△38	△257	66
対前月増減率（‰：千分率）	△0.35	△0.10	△0.59	0.22
27年3月1日現在（人、世帯）	833,131	392,411	440,720	303,822
対前年同月増減（人、世帯）	△1,466	400	△1,866	△1,299
対前年同月増減率（‰：千分率）	△1.76	1.02	△4.23	△4.28

◆ 市町別人口増減（対前月比）

3市5町で増加
7市5町で減少

※ ‰：パーミル（千分率）

順位	増加数（率）上位				減少数（率）上位			
	増加数（人）		増加率（‰）		減少数（人）		減少率（‰）	
	市町名		市町名		市町名		市町名	
1	鳥栖市	92	上峰町	2.69	唐津市	△189	太良町	△2.41
2	小城市	40	鳥栖市	1.26	佐賀市	△116	玄海町	△2.04
3	上峰町	25	小城市	0.91	白石町	△46	白石町	△1.93
4	吉野ヶ里町	14	吉野ヶ里町	0.85	鹿島市	△26	唐津市	△1.54
5	有田町	8	有田町	0.40	太良町	△21	鹿島市	△0.88

2月の人口増減の要因をみると、自然動態（出生－死亡）は305人の減少、社会動態（県外転入－県外転出）は10人の増加となっている。

項目		総数	男	女	項目		総数	男	女
自然動態	出生数（人）	565	292	273	社会動態	県外転入（人）	1,268	655	613
	死亡数（人）	870	405	465		県外転出（人）	1,258	580	678
	増減数（人）	△305	△113	△192		増減数（人）	10	75	△65
	出生率（‰）	0.68	0.74	0.62		県外転入率（‰）	1.52	1.67	1.40
	死亡率（‰）	1.05	1.03	1.06		県外転出率（‰）	1.51	1.48	1.54
	増減率（‰）	△0.37	△0.29	△0.44		増減率（‰）	0.01	0.19	△0.15

※ ‰：パーミル（千分率）

【利用上の注意】

- ◎ 推計人口は、平成27年国勢調査による確定値を基礎とし、これに住居基本台帳法の規定に基づき、市町が作成する住民票の毎月の登録増減数（人口移動分）を加減して算出したもので、次の式によって算出。
 毎月1日現在の推計人口＝平成27年国勢調査確定値人口＋前月末日までの人口移動
 {（出生人口－死亡人口）＋（転入人口－転出人口）}
- ◎ 世帯数は、次の式によって算出。
 毎月1日現在の世帯数＝平成27年国勢調査確定値世帯数＋前月末日までの移動世帯数

2 九州各県の人口

(単位:人)

年	月	総数	福岡県	佐賀県	長崎県	熊本県	大分県	宮崎県	鹿児島県	沖縄県
平成	22年	14 596 783	5 071 968	849 788	1 426 779	1 817 426	1 196 529	1 135 233	1 706 242	1 392 818
	23	14 580 006	5 080 308	846 922	1 417 282	1 812 502	1 191 488	1 130 912	1 698 659	1 401 933
	24	14 555 368	5 085 368	843 505	1 407 904	1 807 201	1 185 830	1 125 909	1 689 511	1 410 140
	25	14 524 614	5 090 712	839 615	1 396 461	1 801 495	1 178 775	1 120 650	1 680 319	1 416 587
	26	14 485 848	5 092 513	835 016	1 385 533	1 794 623	1 171 702	1 114 775	1 669 110	1 422 539
平成27年	1月	14 483 303	5 093 819	834 353	1 383 829	1 793 559	1 170 447	1 114 105	1 668 106	1 425 085
	2	14 476 795	5 091 964	833 713	1 382 816	1 792 634	1 169 599	1 113 466	1 666 896	1 425 707
	3	14 470 614	5 090 505	833 131	1 381 666	1 791 893	1 168 579	1 112 859	1 665 884	1 426 097
	4	14 427 327	5 082 290	830 065	1 374 287	1 786 960	1 164 886	1 108 662	1 659 385	1 420 792
	5	14 445 696	5 090 752	830 776	1 376 597	1 787 445	1 166 006	1 109 035	1 659 854	1 425 231
	6	14 444 751	5 091 127	830 605	1 376 151	1 787 027	1 165 546	1 108 787	1 659 319	1 426 189
	7	14 444 243	5 091 626	830 462	1 375 849	1 786 753	1 165 189	1 108 350	1 658 949	1 427 065
	8	14 444 773	5 092 834	830 216	1 376 084	1 786 826	1 164 834	1 108 143	1 658 210	1 427 626
	9	14 444 126	5 092 990	830 053	1 375 743	1 786 505	1 164 416	1 107 866	1 657 906	1 428 647
	10	14 449 895	5 101 556	832 832	1 377 187	1 786 170	1 166 338	1 104 069	1 648 177	1 433 566
	11	14 453 558	5 104 906	832 927	1 377 343	1 785 963	1 166 043	1 103 847	1 647 839	1 434 690
	12	14 453 740	5 105 519	832 679	1 377 058	1 785 794	1 165 842	1 103 475	1 647 681	1 435 692
平成28年	1月	14 452 356	5 105 810	832 428	1 376 371	1 785 603	1 165 237	1 103 289	1 647 194	1 436 424
	2	14 447 156	5 104 197	831 960	1 375 696	1 784 987	1 164 482	1 102 744	1 646 182	1 436 908
	前月差	△ 5 200	△ 1 613	△ 468	△ 675	△ 616	△ 755	△ 545	△ 1 012	484
	前年同月差	△ 29 639	12 233	△ 1 753	△ 7 120	△ 7 647	△ 5 117	△ 10 722	△ 20 714	11 201
	// 増減率%	△ 2.05	2.40	△ 2.10	△ 5.15	△ 4.27	△ 4.38	△ 9.63	△ 12.43	7.86

資料：統計分析課

注（1）平成23・24・25・26年の人口は各県の推計人口である。（10月1日現在）

（2）平成22年及び平成27年10月の人口は国勢調査（確定値）による。（10月1日現在）

（3）平成27年1月～平成27年9月の各月の人口は、平成22年国勢調査を基礎とした、各県の推計人口である。（各月1日現在）

（4）平成27年11月からの各月の人口は、平成27年国勢調査（確定値）を基礎とした推計人口である。

ただし、福岡県は平成27年国勢調査（速報値）を基礎とした推計人口である。

3 佐賀県の世帯数及び人口

(単位:世帯、人)

年 月	世帯数	人 口			自 然 動 態				社 会 動 態			
		計	男	女	出 生	死 亡	増 減	県 外 転 入	県 外 転 出	増 減		
平成 22 年	295 038	849 788	400 136	449 652	7 606	9 096	△ 1 490	17 868	19 223	△ 1 355		
23	297 524	846 922	398 747	448 175	7 771	9 513	△ 1 742	18 311	19 435	△ 1 124		
24	299 776	843 505	397 209	446 296	7 424	9 485	△ 2 061	17 628	18 984	△ 1 356		
25	301 958	839 615	395 366	444 249	7 304	9 710	△ 2 406	18 107	19 591	△ 1 484		
26	303 808	835 016	393 190	441 826	7 289	9 699	△ 2 410	17 399	19 588	△ 2 189		
平成27年 2月	303 956	833 713	392 627	441 093	598	1 131	△ 533	1 033	1 133	△ 100		
3	303 822	833 131	392 411	440 720	562	814	△ 252	1 023	1 353	△ 330		
4	303 848	830 065	390 660	439 405	615	929	△ 314	3 410	6 162	△ 2 752		
5	304 945	830 776	391 192	439 584	548	790	△ 242	2 978	2 025	953		
6	305 183	830 605	391 133	439 472	594	767	△ 173	1 127	1 125	2		
7	305 422	830 462	391 141	439 321	634	750	△ 116	1 159	1 186	△ 27		
8	305 583	830 216	391 122	439 094	596	724	△ 128	1 297	1 415	△ 118		
9	306 188	830 053	391 050	439 003	595	726	△ 131	1 309	1 341	△ 32		
10	302 109	832 832	393 073	439 759	598	726	△ 128	1 322	1 439	△ 117		
11	302 324	832 927	393 210	439 717	594	754	△ 160	1 306	1 051	255		
12	302 418	832 679	393 124	439 555	569	824	△ 255	1 027	1 020	7		
平成28年 1月	302 416	832 428	393 033	439 395	588	817	△ 229	939	961	△ 22		
2	302 457	831 960	392 849	439 111	561	927	△ 366	944	1 046	△ 102		
3	302 523	831 665	392 811	438 854	565	870	△ 305	1 268	1 258	10		

資料：統計分析課

- (注) (1) 各年10月1日現在。各月1日現在。
 (2) 自然動態及び社会動態の数値は年間(前年10月1日～当年9月30日)または前月中のものである。
 (3) 平成22・27年の世帯数及び人口は国勢調査(確定値)による。(10月1日現在)

4 市町別世帯数及び人口

(平成28年 3月 1日現在)

(単位:世帯、人)

市町名	世帯数	人 口			自 然 動 態		社 会 動 態			
		計	男	女	出 生	死 亡	転 入		転 出	
							県 内	県 外	県 内	県 外
佐 賀 県	302 523	831 665	392 811	438 854	565	870	763	1 268	763	1 258
市 部 計	253 637	688 392	324 910	363 482	492	705	563	1 008	575	1 039
郡 部 計	48 886	143 273	67 901	75 372	73	165	200	260	188	219
佐賀市	93 406	236 268	111 522	124 746	161	206	164	353	176	412
唐津市	43 832	122 379	57 372	65 007	87	169	37	106	65	185
鳥栖市	27 770	73 091	34 923	38 168	58	53	75	229	48	169
多久市	6 840	19 634	9 102	10 532	8	37	29	29	27	15
伊万里市	19 759	55 119	26 356	28 763	39	52	43	83	33	79
武雄市	16 922	49 001	23 153	25 848	36	45	32	54	56	39
鹿島市	10 132	29 641	13 879	15 762	26	31	17	25	34	29
小城市	14 831	44 224	20 810	23 414	33	40	91	53	59	38
嬉野市	9 210	27 253	12 642	14 611	17	24	21	30	21	38
神埼市	10 935	31 782	15 151	16 631	27	48	54	46	56	35
神 埼 郡	5 901	16 437	8 146	8 291	10	12	30	37	32	19
吉野ヶ里町	5 901	16 437	8 146	8 291	10	12	30	37	32	19
三 養 基 郡	18 291	52 021	24 604	27 417	29	50	97	118	79	96
基山町	6 333	17 482	8 273	9 209	11	18	15	44	20	44
上峰町	3 294	9 323	4 394	4 929	6	6	39	23	27	10
みやき町	8 664	25 216	11 937	13 279	12	26	43	51	32	42
東 松 浦 郡	1 910	5 861	3 026	2 835	4	7	2	5	4	12
玄海町	1 910	5 861	3 026	2 835	4	7	2	5	4	12
西 松 浦 郡	6 913	20 136	9 365	10 771	8	24	20	37	18	15
有田町	6 913	20 136	9 365	10 771	8	24	20	37	18	15
杵 島 郡	13 035	40 121	18 670	21 451	19	51	46	56	46	71
大町町	2 562	6 766	3 084	3 682	3	6	7	17	5	15
江北町	3 246	9 580	4 494	5 086	6	13	22	21	15	23
白石町	7 227	23 775	11 092	12 683	10	32	17	18	26	33
藤 津 郡	2 836	8 697	4 090	4 607	3	21	5	7	9	6
太良町	2 836	8 697	4 090	4 607	3	21	5	7	9	6

資料：統計分析課

(注) (1) 自然動態及び社会動態の数値は前月中のものである。

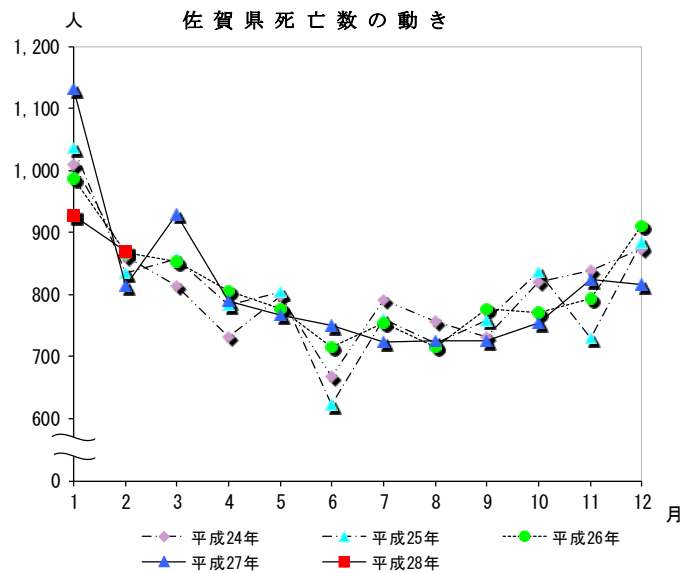
(2) 平成27年国勢調査確定値による人口及び世帯数を基礎とし、動態の数値を加減して算出したものである。

IV 佐賀県死亡数の動き

(単位:人)

月	平成24年	平成25年	平成26年	平成27年	平成28年
1	1,009	1,036	986	1,131	927
2	861	834	868	814	870
3	815	858	853	929	
4	731	784	805	790	
5	797	803	776	767	
6	667	622	716	750	
7	791	760	754	724	
8	756	722	715	726	
9	732	758	777	726	
10	821	836	771	754	
11	839	730	794	824	
12	873	883	911	817	
計	9,692	9,626	9,726	9,752	1,797

(注)各月1日から末日までの数値である。

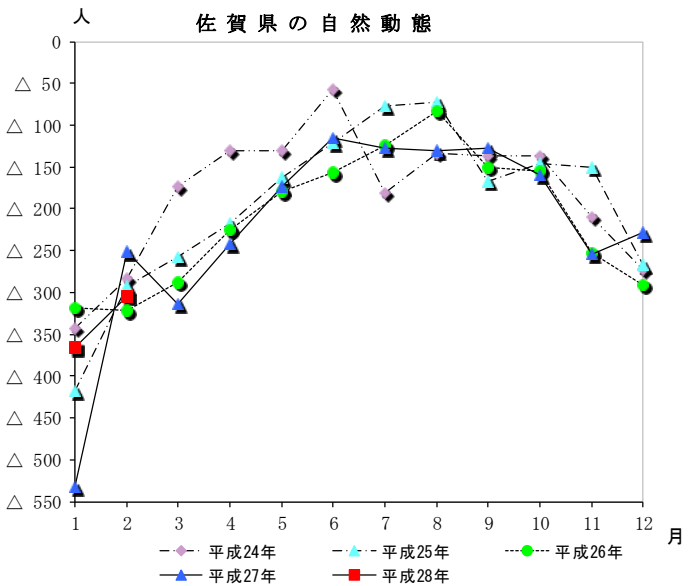


V 佐賀県の自然動態

(単位:人)

月	平成24年	平成25年	平成26年	平成27年	平成28年
1	△ 343	△ 418	△ 318	△ 533	△ 366
2	△ 284	△ 293	△ 321	△ 252	△ 305
3	△ 173	△ 257	△ 288	△ 314	
4	△ 131	△ 217	△ 225	△ 242	
5	△ 131	△ 162	△ 180	△ 173	
6	△ 58	△ 122	△ 156	△ 116	
7	△ 181	△ 77	△ 125	△ 128	
8	△ 133	△ 72	△ 84	△ 131	
9	△ 137	△ 168	△ 151	△ 128	
10	△ 137	△ 146	△ 155	△ 160	
11	△ 210	△ 150	△ 253	△ 255	
12	△ 273	△ 266	△ 291	△ 229	
計	△ 2,191	△ 2,348	△ 2,547	△ 2,661	△ 671

(注)各月1日から末日までの数値である。

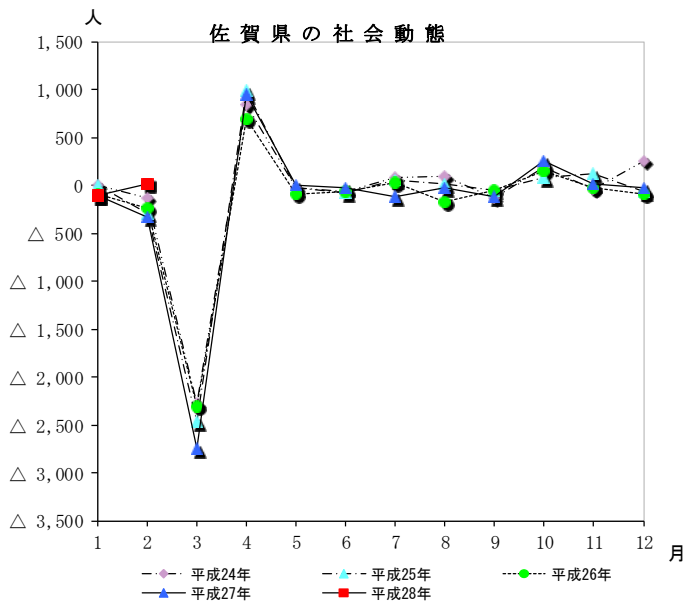


VI 佐賀県の社会動態

(単位:人)

月	平成24年	平成25年	平成26年	平成27年	平成28年
1	△ 2	△ 1	△ 91	△ 107	△ 102
2	△ 130	△ 298	△ 243	△ 330	10
3	△ 2,279	△ 2,466	△ 2,307	△ 2,752	
4	836	982	689	953	
5	△ 23	△ 33	△ 93	2	
6	△ 69	△ 84	△ 73	△ 27	
7	77	54	33	△ 118	
8	90	19	△ 167	△ 32	
9	△ 127	△ 51	△ 55	△ 117	
10	186	75	149	255	
11	△ 42	114	△ 25	7	
12	250	△ 71	△ 88	△ 22	
計	△ 1,233	△ 1,760	△ 2,271	△ 2,288	△ 92

(注)各月1日から末日までの数値である。

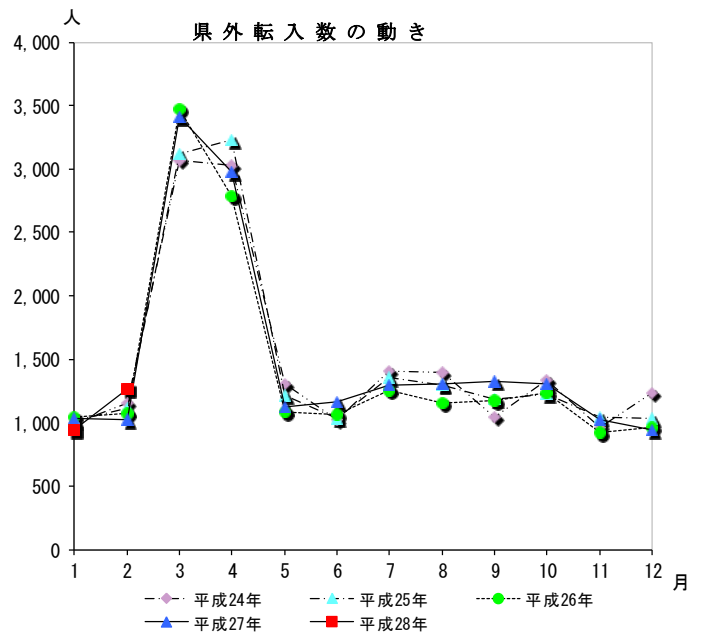


Ⅶ 県外転入数の動き

(単位:人)

月	平成24年	平成25年	平成26年	平成27年	平成28年
1	997	1,017	1,046	1,033	944
2	1,150	1,117	1,071	1,023	1,268
3	3,068	3,115	3,475	3,410	
4	3,027	3,234	2,787	2,978	
5	1,305	1,216	1,087	1,127	
6	1,019	1,030	1,063	1,159	
7	1,408	1,360	1,255	1,297	
8	1,399	1,299	1,157	1,309	
9	1,043	1,182	1,169	1,322	
10	1,339	1,220	1,231	1,306	
11	967	1,041	925	1,027	
12	1,231	1,028	964	939	
計	17,953	17,859	17,230	17,930	2,212

(注)各月1日から末日までの数値である。

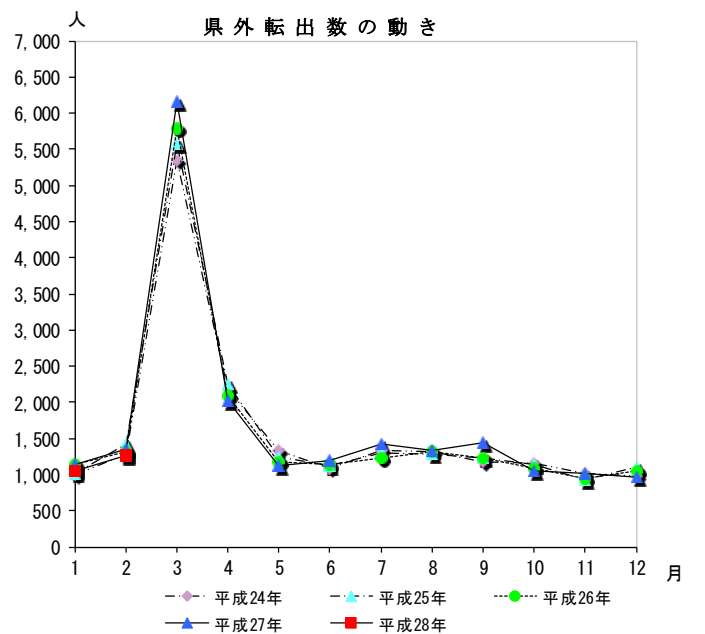


Ⅷ 県外転出数の動き

(単位:人)

月	平成24年	平成25年	平成26年	平成27年	平成28年
1	999	1,018	1,137	1,140	1,046
2	1,280	1,415	1,314	1,353	1,258
3	5,347	5,581	5,782	6,162	
4	2,191	2,252	2,098	2,025	
5	1,328	1,249	1,180	1,125	
6	1,088	1,114	1,136	1,186	
7	1,331	1,306	1,222	1,415	
8	1,309	1,280	1,324	1,341	
9	1,170	1,233	1,224	1,439	
10	1,153	1,145	1,082	1,051	
11	1,009	927	950	1,020	
12	981	1,099	1,052	961	
計	19,186	19,619	19,501	20,218	2,304

(注)各月1日から末日までの数値である。



Ⅸ 佐賀県世帯数の動き

(単位:世帯)

月	平成24年	平成25年	平成26年	平成27年	平成28年
1	297,915	300,300	302,218	304,022	302,416
2	297,895	300,369	302,184	303,944	302,457
3	297,822	300,206	302,218	303,822	302,523
4	297,734	300,092	302,295	303,848	
5	299,252	301,190	303,251	304,945	
6	299,533	301,404	303,434	305,183	
7	299,663	301,530	303,555	305,422	
8	299,622	301,715	303,681	305,583	
9	299,689	301,828	303,641	306,188	
10	299,776	301,958	303,808	302,109	
11	300,054	302,121	304,059	302,324	
12	300,134	302,292	304,104	302,418	

(注1)各月1日現在の世帯数である。

(注2)平成24年7月9日に住民基本台帳法の改正及び外国人登録制度の廃止が行われたことに伴い、従来別々に計上されていた日本人と外国人からなる世帯の世帯数を、平成24年の7月中の世帯増減において調整した。

