

## 平成27年国勢調査確定値を基礎とした人口及び世帯数

# 1 佐賀県の推計人口（平成27年11月1日現在）

### ◆ 推計人口と世帯数

推計人口は、832,927人（男393,210人：女439,717人）で、前月と比較すると95人の増加、前年同月と比較すると2,083人の減少となっている。

また、世帯数は、302,324世帯で、前月と比較すると215世帯の増加、前年同月と比較すると1,735世帯の減少となっている。

項目	推計人口			世帯数
	総数	男	女	
27年11月1日現在（人、世帯）	832,927	393,210	439,717	302,324
27年10月1日現在（人、世帯）	832,832	393,073	439,759	302,109
対前月増減（人、世帯）	95	137	△42	215
対前月増減率（‰：千分率）	0.11	0.35	△0.10	0.71
26年11月1日現在（人、世帯）	835,010	393,244	441,766	304,059
対前年同月増減（人、世帯）	△2,083	△34	△2,049	△1,735
対前年同月増減率（‰：千分率）	△2.49	△0.09	△4.64	△5.71

### ◆ 市町別人口増減（対前月比）

5市6町で増加  
5市4町で減少

※ ‰：パーミル（千分率）

順位	増加数（率）上位				減少数（率）上位			
	増加数（人）		増加率（‰）		減少数（人）		減少率（‰）	
	市町名		市町名		市町名		市町名	
1	鳥栖市	87	江北町	1.36	伊万里市	△38	太良町	△2.96
2	佐賀市	78	鳥栖市	1.19	多久市	△34	多久市	△1.72
3	唐津市	29	上峰町	1.08	小太良町	△26	白石町	△0.92
4	嬉野市	16	嬉野市	0.59			玄海町	△0.85
5	江北町	13	基山町	0.57	白石町	△22	伊万里市	△0.69

10月の人口増減の要因をみると、自然動態（出生－死亡）は160人の減少、社会動態（県外転入－県外転出）は255人の増加となっている。

項目	総数	男	女	項目	総数	男	女
出生数（人）	594	298	296	県外転入（人）	1,306	723	583
死亡数（人）	754	360	394	県外転出（人）	1,051	524	527
増減数（人）	△160	△62	△98	増減数（人）	255	199	56
出生率（‰）	0.71	0.76	0.67	県外転入率（‰）	1.57	1.84	1.33
死亡率（‰）	0.91	0.92	0.90	県外転出率（‰）	1.26	1.33	1.20
増減率（‰）	△0.19	△0.16	△0.22	増減率（‰）	0.31	0.51	0.13

※ ‰：パーミル（千分率）

### 【利用上の注意】

- ◎ 推計人口は、平成27年国勢調査による確定値を基礎とし、これに住居基本台帳法の規定に基づき、市町が作成する住民票の毎月の登録増減数（人口移動分）を加減して算出したもので、次の式による。  
 毎月1日現在の推計人口＝平成27年国勢調査確定値人口＋前月末日までの人口移動  
 {（出生人口－死亡人口）＋（転入人口－転出人口）}
- ◎ 世帯数は、次の式による。  
 毎月1日現在の世帯数＝平成27年国勢調査確定値世帯数＋前月末日までの移動世帯数

## 2 九州各県の人口

(単位:人)

年	月	総数	福岡県	佐賀県	長崎県	熊本県	大分県	宮崎県	鹿児島県	沖縄県
平成	21年	14 593 965	5 066 856	852 825	1 432 236	1 815 985	1 197 220	1 132 025	1 711 089	1 385 729
	22	14 596 783	5 071 968	849 788	1 426 779	1 817 426	1 196 529	1 135 233	1 706 242	1 392 818
	23	14 580 006	5 080 308	846 922	1 417 282	1 812 502	1 191 488	1 130 912	1 698 659	1 401 933
	24	14 555 368	5 085 368	843 505	1 407 904	1 807 201	1 185 830	1 125 909	1 689 511	1 410 140
	25	14 524 614	5 090 712	839 615	1 396 461	1 801 495	1 178 775	1 120 650	1 680 319	1 416 587
平成26年	9月	14 485 135	5 091 823	835 222	1 385 931	1 794 708	1 171 451	1 114 880	1 669 322	1 421 798
	10	14 485 811	5 092 513	835 016	1 385 533	1 794 623	1 171 702	1 114 775	1 669 110	1 422 539
	11	14 487 586	5 093 885	835 010	1 385 210	1 794 628	1 171 455	1 114 606	1 669 053	1 423 739
	12	14 486 449	5 094 239	834 732	1 384 713	1 794 233	1 170 987	1 114 398	1 668 529	1 424 618
平成27年	1月	14 483 303	5 093 819	834 353	1 383 829	1 793 559	1 170 447	1 114 105	1 668 106	1 425 085
	2	14 476 795	5 091 964	833 713	1 382 816	1 792 634	1 169 599	1 113 466	1 666 896	1 425 707
	3	14 470 614	5 090 505	833 131	1 381 666	1 791 893	1 168 579	1 112 859	1 665 884	1 426 097
	4	14 427 327	5 082 290	830 065	1 374 287	1 786 960	1 164 886	1 108 662	1 659 385	1 420 792
	5	14 445 696	5 090 752	830 776	1 376 597	1 787 445	1 166 006	1 109 035	1 659 854	1 425 231
	6	14 444 751	5 091 127	830 605	1 376 151	1 787 027	1 165 546	1 108 787	1 659 319	1 426 189
	7	14 444 243	5 091 626	830 462	1 375 849	1 786 753	1 165 189	1 108 350	1 658 949	1 427 065
	8	14 444 773	5 092 834	830 216	1 376 084	1 786 826	1 164 834	1 108 143	1 658 210	1 427 626
	9	14 444 126	5 092 990	830 053	1 375 743	1 786 505	1 164 416	1 107 866	1 657 906	1 428 647
	10	14 449 895	5 101 556	832 832	1 377 187	1 786 170	1 166 338	1 104 069	1 648 177	1 433 566
	前月差	5 769	8 566	2 779	1 444	△ 335	1 922	△ 3 797	△ 9 729	4 919
	前年同月差	△ 35 916	9 043	△ 2 184	△ 8 346	△ 8 453	△ 5 364	△ 10 706	△ 20 933	11 027
	〃増減率‰	△ 2.48	1.78	△ 2.62	△ 6.02	△ 4.71	△ 4.58	△ 9.60	△ 12.54	7.75

資料：統計分析課

注(1) 平成21・23・24・25年の人口は各県の推計人口である。(10月1日現在)

(2) 平成22年及び平成27年10月の人口は国勢調査(確定値)による。(10月1日現在)

(3) 平成26年9月～平成27年9月の各月の人口は、平成22年国勢調査を基礎とした、各県の推計人口である。(各月1日現在)

(4) 平成27年11月からの各月の人口は、平成27年国勢調査(確定値)を基礎とした推計人口である。

ただし、福岡県は平成27年国勢調査(速報値)を基礎とした推計人口である。

(5) ‰:パーミル(千分率)

### 3 佐賀県の世帯数及び人口

(単位:世帯、人)

年 月	世帯数	人 口			自 然 動 態				社 会 動 態			
		計	男	女	出 生	死 亡	増 減	県外転入	県外転出	増 減		
平成 21 年	297 429	852 825	401 041	451 784	7 533	8 819	△ 1 286	19 480	21 045	△ 1 565		
22	295 038	849 788	400 136	449 652	7 606	9 096	△ 1 490	17 868	19 223	△ 1 355		
23	297 524	846 922	398 747	448 175	7 771	9 513	△ 1 742	18 311	19 435	△ 1 124		
24	299 776	843 505	397 209	446 296	7 424	9 485	△ 2 061	17 628	18 984	△ 1 356		
25	301 958	839 615	395 366	444 249	7 304	9 710	△ 2 406	18 107	19 591	△ 1 484		
平成26年 10月	303 808	835 016	393 190	441 826	626	777	△ 151	1 169	1 224	△ 55		
11	304 059	835 010	393 244	441 766	616	771	△ 155	1 231	1 082	149		
12	304 104	834 732	393 113	441 619	541	794	△ 253	925	950	△ 25		
平成27年 1月	304 022	834 353	392 938	441 415	620	911	△ 291	964	1 052	△ 88		
2	303 956	833 713	392 627	441 093	598	1 131	△ 533	1 033	1 133	△ 100		
3	303 822	833 131	392 411	440 720	562	814	△ 252	1 023	1 353	△ 330		
4	303 848	830 065	390 660	439 405	615	929	△ 314	3 410	6 162	△ 2 752		
5	304 945	830 776	391 192	439 584	548	790	△ 242	2 978	2 025	953		
6	305 183	830 605	391 133	439 472	594	767	△ 173	1 127	1 125	2		
7	305 422	830 462	391 141	439 321	634	750	△ 116	1 159	1 186	△ 27		
8	305 583	830 216	391 122	439 094	596	724	△ 128	1 297	1 415	△ 118		
9	306 188	830 053	391 050	439 003	595	726	△ 131	1 309	1 341	△ 32		
10	302 109	832 832	393 073	439 759	598	726	△ 128	1 322	1 439	△ 117		
11	302 324	832 927	393 210	439 717	594	754	△ 160	1 306	1 051	255		

資料：統計分析課

- (注) (1) 各年10月1日現在。各月1日現在。  
 (2) 自然動態及び社会動態の数値は年間(前年10月1日～当年9月30日)または前月中のものである。  
 (3) 平成22・27年の世帯数及び人口は国勢調査(確定値)による。(10月1日現在)

## 4 市町別世帯数及び人口

(平成27年 11月 1日現在)

(単位:世帯、人)

市町名	世帯数	人 口			自 然 動 態		社 会 動 態			
		計	男	女	出 生	死 亡	転 入		転 出	
							県 内	県 外	県 内	県 外
佐 賀 県	302 324	832 927	393 210	439 717	594	754	774	1 306	774	1 051
市 部 計	253 507	689 339	325 239	364 100	485	596	560	1 101	593	847
郡 部 計	48 817	143 588	67 971	75 617	109	158	214	205	181	204
佐賀市	93 353	236 450	111 550	124 900	148	198	159	439	175	295
唐津市	43 914	122 814	57 569	65 245	99	118	67	152	47	124
鳥栖市	27 700	72 989	34 853	38 136	69	37	52	227	61	163
多久市	6 835	19 715	9 134	10 581	9	21	12	15	27	22
伊万里市	19 717	55 200	26 373	28 827	44	52	20	77	45	82
武雄市	16 932	49 051	23 168	25 883	32	51	50	59	56	45
鹿島市	10 135	29 683	13 910	15 773	18	35	43	31	38	20
小城市	14 780	44 233	20 814	23 419	32	29	74	30	92	41
嬉野市	9 216	27 352	12 683	14 669	17	33	49	34	25	26
神埼市	10 925	31 852	15 185	16 667	17	22	34	37	27	29
神 埼 郡	5 885	16 416	8 135	8 281	17	15	32	15	26	18
吉野ヶ里町	5 885	16 416	8 135	8 281	17	15	32	15	26	18
三 養 基 郡	18 242	52 075	24 610	27 465	35	52	72	115	48	109
基山町	6 326	17 511	8 277	9 234	8	10	23	51	12	50
上峰町	3 265	9 293	4 381	4 912	9	4	18	16	16	13
みやき町	8 651	25 271	11 952	13 319	18	38	31	48	20	46
東 松 浦 郡	1 918	5 897	3 036	2 861	4	4	5	5	8	7
玄海町	1 918	5 897	3 036	2 861	4	4	5	5	8	7
西 松 浦 郡	6 893	20 154	9 357	10 797	20	23	19	28	20	18
有田町	6 893	20 154	9 357	10 797	20	23	19	28	20	18
杵 島 郡	13 044	40 293	18 719	21 574	28	50	84	33	66	37
大町町	2 564	6 778	3 077	3 701	4	9	12	3	8	1
江北町	3 241	9 596	4 500	5 096	6	9	34	10	24	4
白石町	7 239	23 919	11 142	12 777	18	32	38	20	34	32
藤 津 郡	2 835	8 753	4 114	4 639	5	14	2	9	13	15
太良町	2 835	8 753	4 114	4 639	5	14	2	9	13	15

資料：統計分析課

(注) (1) 自然動態及び社会動態の数値は前月中のものである。

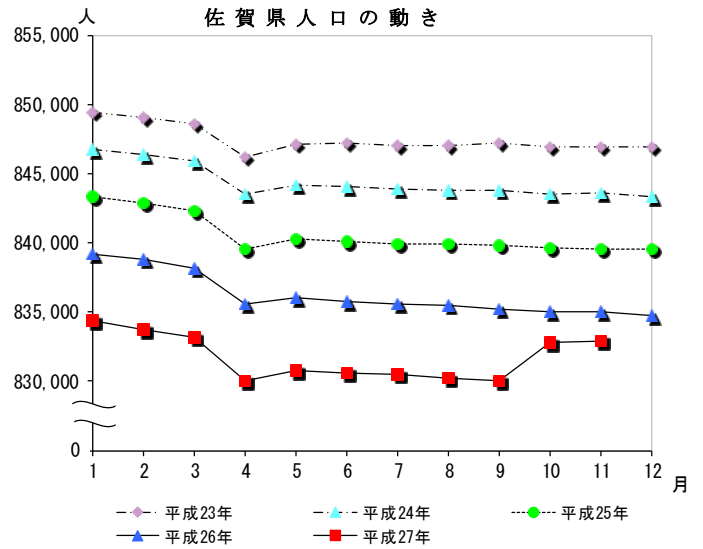
(2) 平成27年国勢調査確定値による人口及び世帯数を基礎とし、動態の数値を加減して算出したものである。

## I 佐賀県人口の動き

(単位:人)

月	平成23年	平成24年	平成25年	平成26年	平成27年
1	849,459	846,703	843,279	839,171	834,353
2	849,036	846,358	842,860	838,762	833,713
3	848,600	845,944	842,269	838,198	833,131
4	846,165	843,492	839,546	835,603	830,065
5	847,135	844,197	840,311	836,067	830,776
6	847,219	844,043	840,116	835,794	830,605
7	847,001	843,916	839,910	835,565	830,462
8	847,048	843,812	839,887	835,473	830,216
9	847,163	843,769	839,834	835,222	830,053
10	846,922	843,505	839,615	835,016	832,832
11	846,945	843,554	839,544	835,010	832,927
12	846,888	843,302	839,508	834,732	

(注)各月1日現在の人口である。

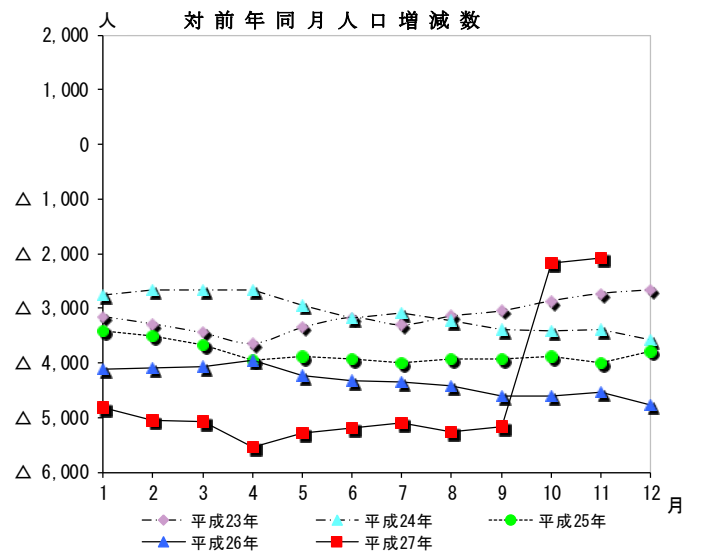


## II 対前年同月人口増減数

(単位:人)

月	平成23年	平成24年	平成25年	平成26年	平成27年
1	△ 3,154	△ 2,756	△ 3,424	△ 4,108	△ 4,818
2	△ 3,288	△ 2,678	△ 3,498	△ 4,098	△ 5,049
3	△ 3,450	△ 2,656	△ 3,675	△ 4,071	△ 5,067
4	△ 3,646	△ 2,673	△ 3,946	△ 3,943	△ 5,538
5	△ 3,354	△ 2,938	△ 3,886	△ 4,244	△ 5,291
6	△ 3,172	△ 3,176	△ 3,927	△ 4,322	△ 5,189
7	△ 3,305	△ 3,085	△ 4,006	△ 4,345	△ 5,103
8	△ 3,144	△ 3,236	△ 3,925	△ 4,414	△ 5,257
9	△ 3,048	△ 3,394	△ 3,935	△ 4,612	△ 5,169
10	△ 2,866	△ 3,417	△ 3,890	△ 4,599	△ 2,184
11	△ 2,730	△ 3,391	△ 4,010	△ 4,534	△ 2,083
12	△ 2,662	△ 3,586	△ 3,794	△ 4,776	

(注)各月1日現在の対前年増減である。

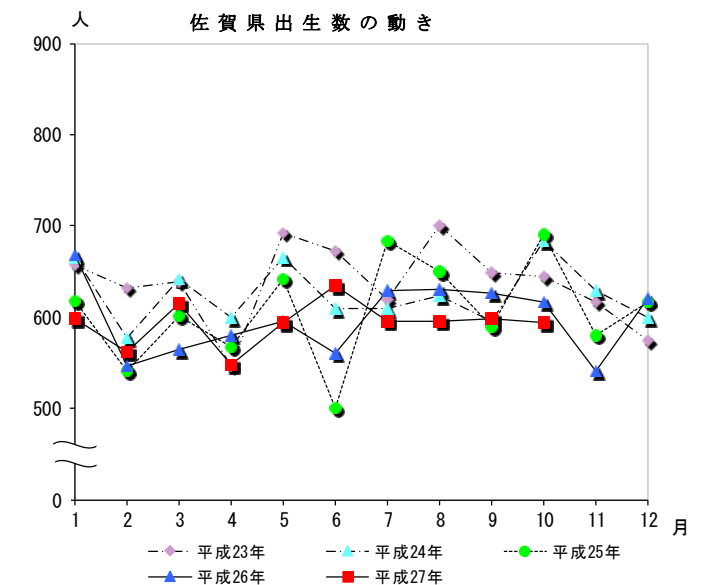


## III 佐賀県出生数の動き

(単位:人)

月	平成23年	平成24年	平成25年	平成26年	平成27年
1	657	666	618	668	598
2	632	577	541	547	562
3	639	642	601	565	615
4	547	600	567	580	548
5	692	666	641	596	594
6	673	609	500	560	634
7	619	610	683	629	596
8	700	623	650	631	595
9	649	595	590	626	598
10	644	684	690	616	594
11	617	629	580	541	
12	575	600	617	620	
計	7,644	7,501	7,278	7,179	5,934

(注)各月1日から末日までの数値である。

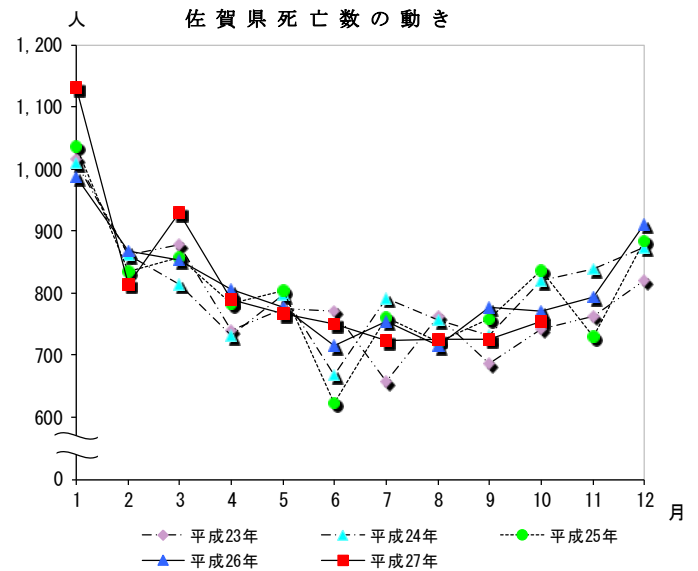


#### IV 佐賀県死亡数の動き

(単位:人)

月	平成23年	平成24年	平成25年	平成26年	平成27年
1	1,016	1,009	1,036	986	1,131
2	862	861	834	868	814
3	878	815	858	853	929
4	740	731	784	805	790
5	775	797	803	776	767
6	771	667	622	716	750
7	658	791	760	754	724
8	763	756	722	715	726
9	687	732	758	777	726
10	742	821	836	771	754
11	763	839	730	794	
12	821	873	883	911	
計	9,476	9,692	9,626	9,726	8,111

(注)各月1日から末日までの数値である。

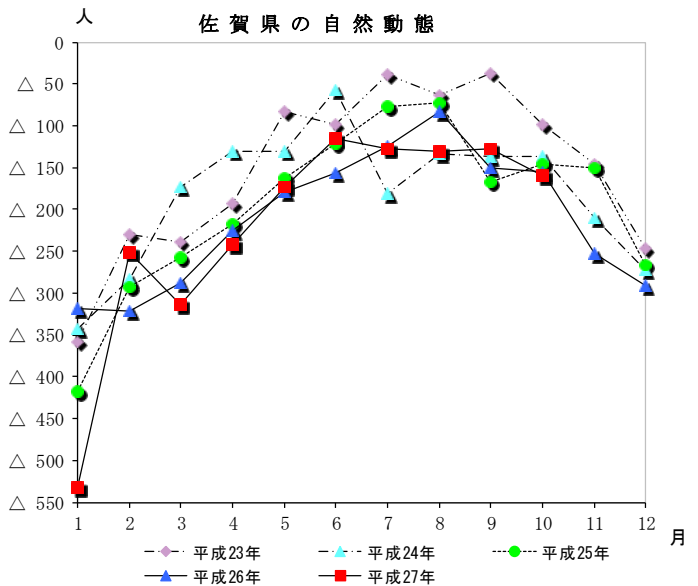


#### V 佐賀県の自然動態

(単位:人)

月	平成23年	平成24年	平成25年	平成26年	平成27年
1	△ 359	△ 343	△ 418	△ 318	△ 533
2	△ 230	△ 284	△ 293	△ 321	△ 252
3	△ 239	△ 173	△ 257	△ 288	△ 314
4	△ 193	△ 131	△ 217	△ 225	△ 242
5	△ 83	△ 131	△ 162	△ 180	△ 173
6	△ 98	△ 58	△ 122	△ 156	△ 116
7	△ 39	△ 181	△ 77	△ 125	△ 128
8	△ 63	△ 133	△ 72	△ 84	△ 131
9	△ 38	△ 137	△ 168	△ 151	△ 128
10	△ 98	△ 137	△ 146	△ 155	△ 160
11	△ 146	△ 210	△ 150	△ 253	
12	△ 246	△ 273	△ 266	△ 291	
計	△ 1,832	△ 2,191	△ 2,348	△ 2,547	△ 2,177

(注)各月1日から末日までの数値である。

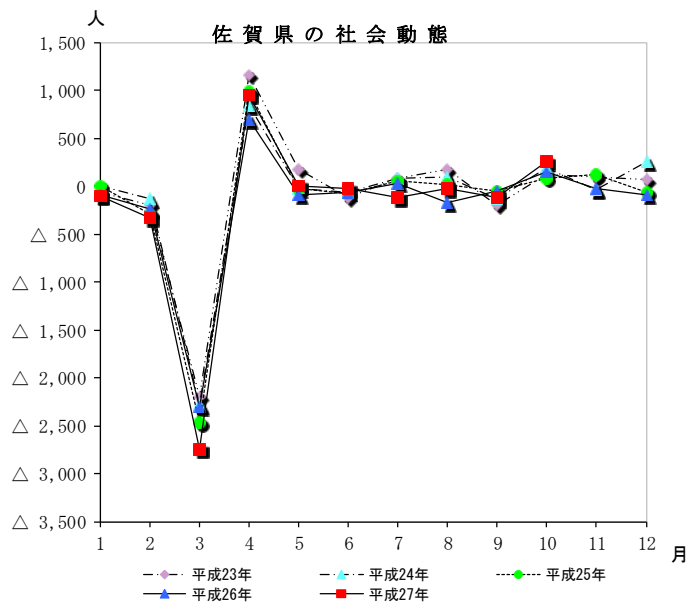


#### VI 佐賀県の社会動態

(単位:人)

月	平成23年	平成24年	平成25年	平成26年	平成27年
1	△ 64	△ 2	△ 1	△ 91	△ 107
2	△ 206	△ 130	△ 298	△ 243	△ 330
3	△ 2,196	△ 2,279	△ 2,466	△ 2,307	△ 2,752
4	1,163	836	982	689	953
5	167	△ 23	△ 33	△ 93	2
6	△ 120	△ 69	△ 84	△ 73	△ 27
7	86	77	54	33	△ 118
8	178	90	19	△ 167	△ 32
9	△ 203	△ 127	△ 51	△ 55	△ 117
10	121	186	75	149	255
11	89	△ 42	114	△ 25	
12	61	250	△ 71	△ 88	
計	△ 924	△ 1,233	△ 1,760	△ 2,271	△ 2,273

(注)各月1日から末日までの数値である。

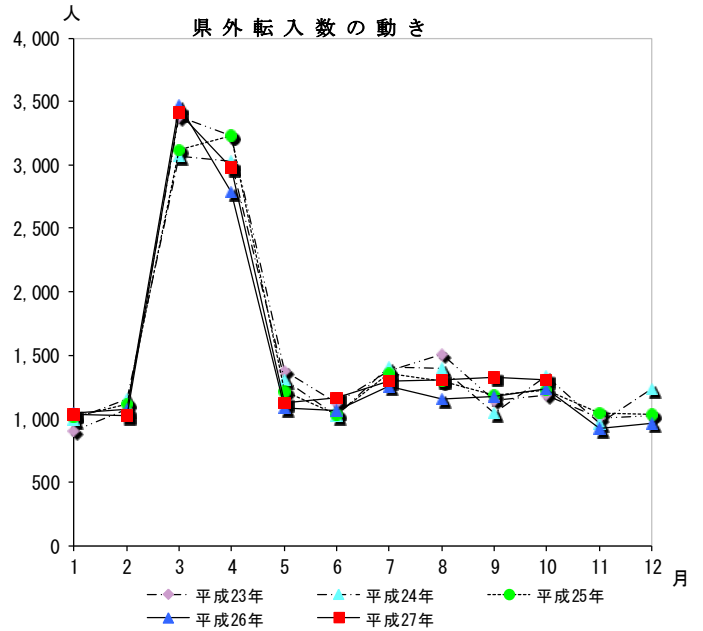


### Ⅶ 県外転入数の動き

(単位:人)

月	平成23年	平成24年	平成25年	平成26年	平成27年
1	898	997	1,017	1,046	1,033
2	1,075	1,150	1,117	1,071	1,023
3	3,379	3,068	3,115	3,475	3,410
4	3,227	3,027	3,234	2,787	2,978
5	1,377	1,305	1,216	1,087	1,127
6	1,127	1,019	1,030	1,063	1,159
7	1,374	1,408	1,360	1,255	1,297
8	1,502	1,399	1,299	1,157	1,309
9	1,147	1,043	1,182	1,169	1,322
10	1,185	1,339	1,220	1,231	1,306
11	1,003	967	1,041	925	
12	1,024	1,231	1,028	964	
計	18,318	17,953	17,859	17,230	15,964

(注)各月1日から末日までの数値である。

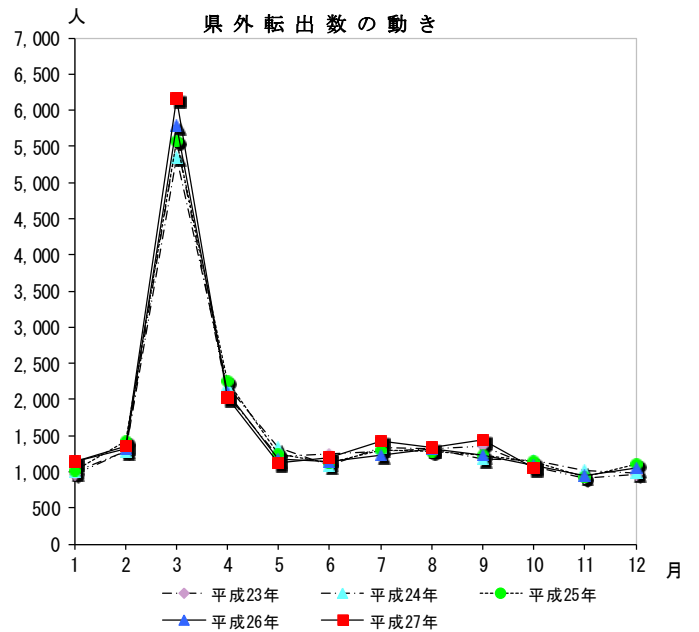


### Ⅷ 県外転出数の動き

(単位:人)

月	平成23年	平成24年	平成25年	平成26年	平成27年
1	962	999	1,018	1,137	1,140
2	1,281	1,280	1,415	1,314	1,353
3	5,575	5,347	5,581	5,782	6,162
4	2,064	2,191	2,252	2,098	2,025
5	1,210	1,328	1,249	1,180	1,125
6	1,247	1,088	1,114	1,136	1,186
7	1,288	1,331	1,306	1,222	1,415
8	1,324	1,309	1,280	1,324	1,341
9	1,350	1,170	1,233	1,224	1,439
10	1,064	1,153	1,145	1,082	1,051
11	914	1,009	927	950	
12	963	981	1,099	1,052	
計	19,242	19,186	19,619	19,501	18,237

(注)各月1日から末日までの数値である。



### Ⅸ 佐賀県世帯数の動き

(単位:世帯)

月	平成23年	平成24年	平成25年	平成26年	平成27年
1	295,423	297,915	300,300	302,218	304,022
2	295,454	297,895	300,369	302,184	303,944
3	295,393	297,822	300,206	302,218	303,822
4	295,269	297,734	300,092	302,295	303,848
5	296,607	299,252	301,190	303,251	304,945
6	296,937	299,533	301,404	303,434	305,183
7	297,027	299,663	301,530	303,555	305,422
8	297,349	299,622	301,715	303,681	305,583
9	297,545	299,689	301,828	303,641	306,188
10	297,524	299,776	301,958	303,808	302,109
11	297,764	300,054	302,121	304,059	302,324
12	297,873	300,134	302,292	304,104	

(注1)各月1日現在の世帯数である。

(注2)平成24年7月9日に住民基本台帳法の改正及び外国人登録制度の廃止が行われたことに伴い、従来別々に計上されていた日本人と外国人からなる世帯の世帯数を、平成24年の7月中の世帯増減において調整した。

