

平成22年国勢調査確定値を基礎とした人口及び世帯数

1 佐賀県の推計人口（平成26年12月1日現在）

◆ 推計人口と世帯数

推計人口は、834,732人（男393,113人：女441,619人）で、前月と比較すると278人の減少、前年同月と比較すると4,776人の減少となっている。  
また、世帯数は、304,104世帯で、前月と比較すると45世帯の増加、前年同月と比較すると1,812世帯の増加となっている。

項目	推計人口			世帯数
	総数	男	女	
26年12月1日現在（人、世帯）	834,732	393,113	441,619	304,104
26年11月1日現在（人、世帯）	835,010	393,244	441,766	304,059
対前月増減（人、世帯）	△278	△131	△147	45
対前月増減率（‰：千分率）	△0.33	△0.33	△0.33	0.15
25年12月1日現在（人、世帯）	839,508	395,382	444,126	302,292
対前年同月増減（人、世帯）	△4,776	△2,269	△2,507	1,812
対前年同月増減率（‰：千分率）	△5.69	△5.74	△5.64	5.99

11月の人口増減の要因をみると、自然動態（出生－死亡）は253人の減少、社会動態（県外転入－県外転出）は25人の減少となっている。

項目	総数	男	女	項目	総数	男	女		
自然動態	出生数（人）	541	257	284	社会動態	県外転入（人）	925	472	453
	死亡数（人）	794	378	416		県外転出（人）	950	482	468
	増減数（人）	△253	△121	△132		増減数（人）	△25	△10	△15
	出生率（‰）	0.65	0.65	0.64		県外転入率（‰）	1.11	1.20	1.03
	死亡率（‰）	0.95	0.96	0.94		県外転出率（‰）	1.14	1.23	1.06
	増減率（‰）	△0.30	△0.31	△0.30		増減率（‰）	△0.03	△0.03	△0.03

※ ‰：パーミル（千分率）

◆ 市町別人口増減（対前月比）

2市4町で増加  
7市6町で減少  
1市で増減なし

※ ‰：パーミル（千分率）

順位	増加数（率）上位				減少数（率）上位			
	増加数（人）		増加率（‰）		減少数（人）		減少率（‰）	
	市町名		市町名		市町名		市町名	
1	佐賀市	63	有田町	0.55	唐津市	△85	多久市	△2.24
2	鳥栖市	19	江北町	0.31	みやき町	△54	みやき町	△2.12
3	有田町	11	佐賀市	0.27	多久市	△45	基山町	△1.32
4	江北町	3	鳥栖市	0.26	伊万里市	△37	太良町	△1.31
5	白石町	2	大町町	0.15	神埼市	△36	神埼市	△1.12

【利用上の注意】

- ◎ 推計人口は、平成22年国勢調査による確定値を基礎とし、これに住民基本台帳法の規定に基づき、市町が作成する住民票の毎月の登録増減数（人口移動分）を加減して算出したもので、次の式によって算出。  
毎月1日現在の推計人口＝平成22年国勢調査確定値人口＋前月末日までの人口移動〔（出生人口－死亡人口）＋（転入人口－転出人口）〕  
ただし、県内市町間の転入人口は、転入先の市町でとらえた人口によっている。
- ◎ 世帯数は、次の式によって算出。  
毎月1日現在の世帯数＝平成22年国勢調査確定値世帯数＋前月末日までの移動世帯数

## 2 九州各県の人口

(単位:人)

年	月	総数	福岡県	佐賀県	長崎県	熊本県	大分県	宮崎県	鹿児島県	沖縄県
平成 20 年		14 615 536	5 060 711	855 676	1 441 451	1 822 155	1 201 715	1 136 288	1 719 832	1 377 708
	21	14 593 965	5 066 856	852 825	1 432 236	1 815 985	1 197 220	1 132 025	1 711 089	1 385 729
	22	14 596 783	5 071 968	849 788	1 426 779	1 817 426	1 196 529	1 135 233	1 706 242	1 392 818
	23	14 580 006	5 080 308	846 922	1 417 282	1 812 502	1 191 488	1 130 912	1 698 659	1 401 933
	24	14 555 368	5 085 368	843 505	1 407 904	1 807 201	1 185 830	1 125 909	1 689 511	1 410 140
平成25年10月		14 524 614	5 090 712	839 615	1 396 461	1 801 495	1 178 775	1 120 650	1 680 319	1 416 587
	11	14 527 501	5 093 140	839 544	1 396 420	1 801 367	1 178 372	1 120 774	1 680 113	1 417 771
	12	14 526 034	5 092 851	839 508	1 395 847	1 801 042	1 177 900	1 120 524	1 679 666	1 418 696
平成26年 1月		14 523 605	5 092 388	839 171	1 395 104	1 800 809	1 177 352	1 120 318	1 679 080	1 419 383
	2	14 518 560	5 091 675	838 762	1 394 222	1 799 880	1 176 563	1 119 732	1 677 836	1 419 890
	3	14 512 780	5 090 353	838 198	1 393 159	1 799 226	1 175 821	1 119 273	1 676 748	1 420 002
	4	14 470 058	5 081 388	835 603	1 386 045	1 794 527	1 172 043	1 115 767	1 670 539	1 414 146
	5	14 488 221	5 090 132	836 067	1 388 374	1 795 360	1 172 972	1 115 849	1 670 895	1 418 572
	6	14 487 565	5 090 939	835 794	1 387 963	1 794 927	1 172 594	1 115 570	1 670 383	1 419 395
	7	14 485 519	5 090 667	835 565	1 387 171	1 794 720	1 172 170	1 115 227	1 670 073	1 419 926
	8	14 485 675	5 091 547	835 473	1 386 580	1 794 784	1 171 673	1 115 148	1 669 472	1 420 998
	9	14 485 169	5 091 823	835 222	1 385 968	1 794 708	1 171 451	1 114 880	1 669 322	1 421 795
	10	14 485 845	5 092 513	835 016	1 385 570	1 794 623	1 171 702	1 114 775	1 669 110	1 422 536
	11	14 487 620	5 093 885	835 010	1 385 247	1 794 628	1 171 455	1 114 606	1 669 053	1 423 736
前月差		1 775	1 372	△ 6	△ 323	5	△ 247	△ 169	△ 57	1 200
前年同月差		△ 39 881	745	△ 4 534	△ 11 173	△ 6 739	△ 6 917	△ 6 168	△ 11 060	5 965
// 増減率‰		△ 2.75	0.15	△ 5.40	△ 8.00	△ 3.74	△ 5.87	△ 5.50	△ 6.58	4.21

資料：統計分析課

注 (1) 平成20・21・23・24年の人口は各県の推計人口である。(10月1日現在)

(2) 平成22年の人口は国勢調査による。(10月1日現在)

(3) 各月の人口は、平成22年国勢調査を基礎とした、各県の推計人口である。(各月1日現在)

(4) ‰：パーミル(千分率)

### 3 佐賀県の世帯数及び人口

(単位:世帯、人)

年 月	世帯数	人 口			自 然 動 態				社 会 動 態		
		計	男	女	出 生	死 亡	増 減	県外転入	県外転出	増 減	
平成 21 年	297 429	852 825	401 041	451 784	7 533	8 819	△ 1 286	19 480	21 045	△ 1 565	
22	295 038	849 788	400 136	449 652	7 606	9 096	△ 1 490	17 868	19 223	△ 1 355	
23	297 524	846 922	398 747	448 175	7 771	9 513	△ 1 742	18 311	19 435	△ 1 124	
24	299 776	843 505	397 209	446 296	7 424	9 485	△ 2 061	17 628	18 984	△ 1 356	
25	301 958	839 615	395 366	444 249	7 304	9 710	△ 2 406	18 107	19 591	1 484	
平成25年 11月	302 121	839 544	395 360	444 184	690	836	△ 146	1 220	1 145	75	
12	302 292	839 508	395 382	444 126	580	730	△ 150	1 041	927	114	
平成26年 1月	302 218	839 171	395 193	443 978	617	883	△ 266	1 028	1 099	△ 71	
2	302 184	838 762	394 994	443 768	668	986	△ 318	1 046	1 137	△ 91	
3	302 218	838 198	394 709	443 489	547	868	△ 321	1 071	1 314	△ 243	
4	302 295	835 603	393 231	442 372	565	853	△ 288	3 475	5 782	△ 2 307	
5	303 251	836 067	393 572	442 495	580	805	△ 225	2 787	2 098	689	
6	303 434	835 794	393 455	442 339	596	776	△ 180	1 087	1 180	△ 93	
7	303 555	835 565	393 364	442 201	560	716	△ 156	1 063	1 136	△ 73	
8	303 681	835 473	393 390	442 083	629	754	△ 125	1 255	1 222	33	
9	303 641	835 222	393 361	441 861	631	715	△ 84	1 157	1 324	△ 167	
10	303 808	835 016	393 190	441 826	626	777	△ 151	1 169	1 224	△ 55	
11	304 059	835 010	393 244	441 766	616	771	△ 155	1 231	1 082	149	
12	304 104	834 732	393 113	441 619	541	794	△ 253	925	950	△ 25	

資料：統計分析課

(注) (1) 各年10月1日現在。各月1日現在。

(2) 自然動態及び社会動態の数値は年間(前年10月1日～当年9月30日)または前月中のものである。

(3) 平成22年の世帯数及び人口は国勢調査による。(10月1日現在)

#### 4 市町別世帯数及び人口

(平成26年 12月 1日現在)

(単位:世帯、人)

市町名	世帯数	人 口			自 然 動 態		社 会 動 態			
		計	男	女	出 生	死 亡	転 入		転 出	
							県 内	県 外	県 内	県 外
佐 賀 県	304 104	834 732	393 113	441 619	541	794	644	925	644	950
市 部 計	255 298	690 295	324 854	365 441	442	644	503	742	496	739
郡 部 計	48 806	144 437	68 259	76 178	99	150	141	183	148	211
佐賀市	93 509	235 555	110 960	124 595	166	184	200	243	123	239
唐津市	44 650	123 322	57 477	65 845	74	157	30	117	33	116
鳥栖市	27 600	72 133	34 337	37 796	57	39	35	146	45	135
多久市	7 084	20 032	9 272	10 760	10	34	14	10	32	13
伊万里市	19 993	55 806	26 590	29 216	35	59	24	81	29	89
武雄市	17 086	49 435	23 372	26 063	27	51	47	37	50	43
鹿島市	10 147	29 880	14 027	15 853	19	41	27	17	24	26
小城市	15 030	44 503	20 835	23 668	28	40	72	31	68	23
嬉野市	9 226	27 642	12 772	14 870	11	19	17	27	26	20
神埼市	10 973	31 987	15 212	16 775	15	20	37	33	66	35
神 埼 郡	5 715	16 352	8 037	8 315	12	14	19	30	25	25
吉野ヶ里町	5 715	16 352	8 037	8 315	12	14	19	30	25	25
三 養 基 郡	18 195	52 294	24 663	27 631	29	57	38	72	42	126
基山町	6 237	17 453	8 150	9 303	8	19	5	27	10	34
上峰町	3 304	9 408	4 456	4 952	8	6	14	4	16	13
みやき町	8 654	25 433	12 057	13 376	13	32	19	41	16	79
東 松 浦 郡	1 974	5 994	3 128	2 866	3	6	7	4	8	2
玄海町	1 974	5 994	3 128	2 866	3	6	7	4	8	2
西 松 浦 郡	6 942	20 155	9 367	10 788	19	18	18	20	9	19
有田町	6 942	20 155	9 367	10 788	19	18	18	20	9	19
杵 島 郡	13 086	40 503	18 763	21 740	32	48	55	52	55	30
大町町	2 590	6 863	3 127	3 736	6	11	13	14	17	4
江北町	3 200	9 545	4 493	5 052	11	11	17	4	13	5
白石町	7 296	24 095	11 143	12 952	15	26	25	34	25	21
藤 津 郡	2 894	9 139	4 301	4 838	4	7	4	5	9	9
太良町	2 894	9 139	4 301	4 838	4	7	4	5	9	9

資料：統計分析課

(注) (1) 自然動態及び社会動態の数値は前月中のものである。

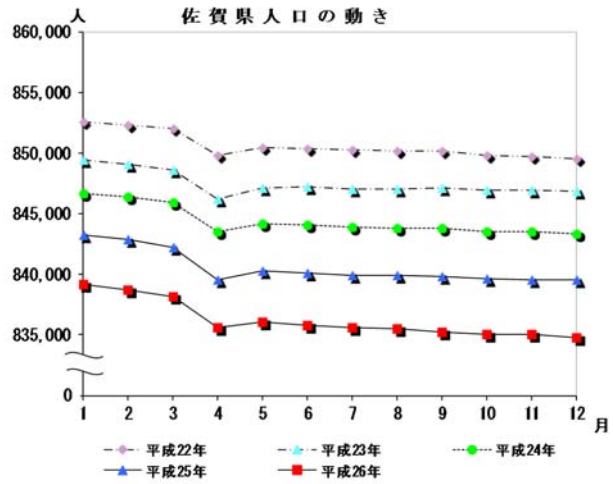
(2) 平成22年国勢調査による人口及び世帯数を基礎とし、動態の数値を加減して算出したものである。

### I 佐賀県人口の動き

(単位:人)

月	平成22年	平成23年	平成24年	平成25年	平成26年
1	852,613	849,459	846,703	843,279	839,171
2	852,324	849,036	846,358	842,860	838,762
3	852,050	848,600	845,944	842,269	838,198
4	849,811	846,165	843,492	839,546	835,603
5	850,489	847,135	844,197	840,311	836,067
6	850,391	847,219	844,043	840,116	835,794
7	850,306	847,001	843,916	839,910	835,565
8	850,192	847,048	843,812	839,887	835,473
9	850,211	847,163	843,769	839,834	835,222
10	849,788	846,922	843,505	839,615	835,016
11	849,675	846,945	843,554	839,544	835,010
12	849,550	846,888	843,302	839,508	834,732

(注)各月1日現在の人口である。

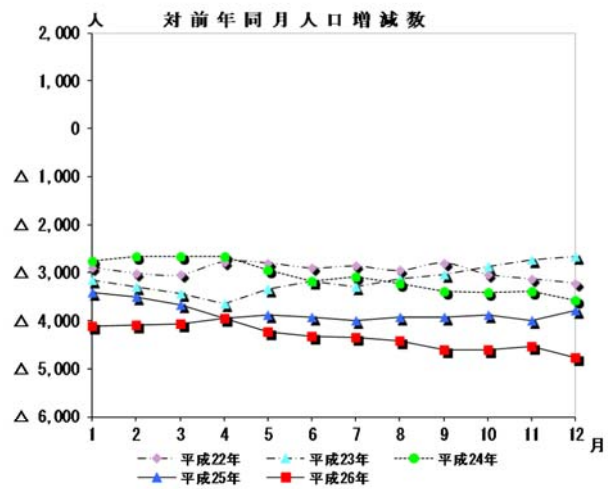


### II 対前年同月人口増減数

(単位:人)

月	平成22年	平成23年	平成24年	平成25年	平成26年
1	△ 2,893	△ 3,154	△ 2,756	△ 3,424	△ 4,108
2	△ 3,010	△ 3,288	△ 2,678	△ 3,498	△ 4,098
3	△ 3,048	△ 3,450	△ 2,656	△ 3,675	△ 4,071
4	△ 2,772	△ 3,646	△ 2,673	△ 3,946	△ 3,943
5	△ 2,799	△ 3,354	△ 2,938	△ 3,886	△ 4,244
6	△ 2,905	△ 3,172	△ 3,176	△ 3,927	△ 4,322
7	△ 2,865	△ 3,305	△ 3,085	△ 4,006	△ 4,345
8	△ 2,956	△ 3,144	△ 3,236	△ 3,925	△ 4,414
9	△ 2,799	△ 3,048	△ 3,394	△ 3,935	△ 4,612
10	△ 3,037	△ 2,866	△ 3,417	△ 3,890	△ 4,599
11	△ 3,130	△ 2,730	△ 3,391	△ 4,010	△ 4,534
12	△ 3,218	△ 2,662	△ 3,586	△ 3,794	△ 4,776

(注)各月1日現在の対前年増減である。

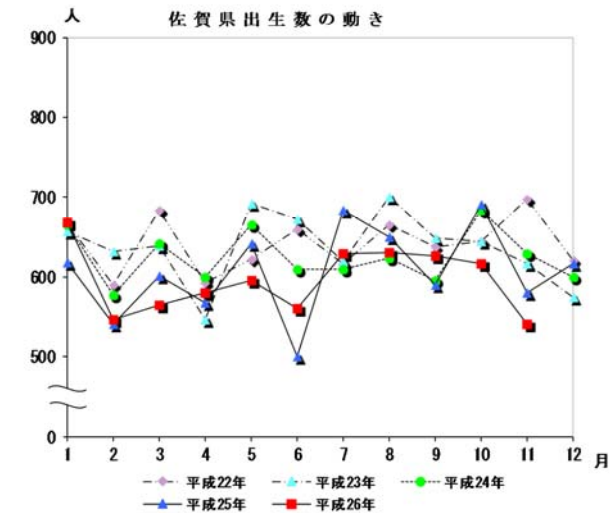


### III 佐賀県出生数の動き

(単位:人)

月	平成22年	平成23年	平成24年	平成25年	平成26年
1	667	657	666	618	668
2	590	632	577	541	547
3	684	639	642	601	565
4	592	547	600	567	580
5	622	692	666	641	596
6	660	673	609	500	560
7	616	619	610	683	629
8	666	700	623	650	631
9	637	649	595	590	626
10	644	644	684	690	616
11	698	617	629	580	541
12	621	575	600	617	
計	7,697	7,644	7,501	7,278	6,559

(注)各月1日から末日までの数値である。

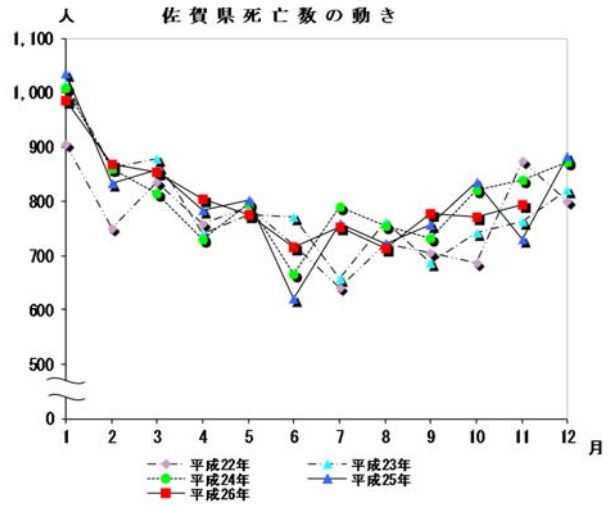


#### IV 佐賀県死亡数の動き

(単位:人)

月	平成22年	平成23年	平成24年	平成25年	平成26年
1	905	1,016	1,009	1,036	986
2	751	862	861	834	868
3	836	878	815	858	853
4	760	740	731	784	805
5	791	775	797	803	776
6	720	771	667	622	716
7	642	658	791	760	754
8	723	763	756	722	715
9	706	687	732	758	777
10	687	742	821	836	771
11	875	763	839	730	794
12	801	821	873	883	
計	9,197	9,476	9,692	9,626	8,815

(注)各月1日から末日までの数値である。

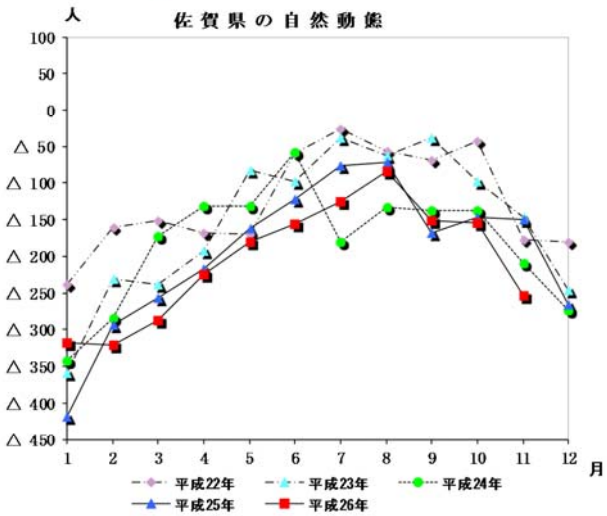


#### V 佐賀県の自然動態

(単位:人)

月	平成22年	平成23年	平成24年	平成25年	平成26年
1	△ 238	△ 359	△ 343	△ 418	△ 318
2	△ 161	△ 230	△ 284	△ 293	△ 321
3	△ 152	△ 239	△ 173	△ 257	△ 288
4	△ 168	△ 193	△ 131	△ 217	△ 225
5	△ 169	△ 83	△ 131	△ 162	△ 180
6	△ 60	△ 98	△ 58	△ 122	△ 156
7	△ 26	△ 39	△ 181	△ 77	△ 125
8	△ 57	△ 63	△ 133	△ 72	△ 84
9	△ 69	△ 38	△ 137	△ 168	△ 151
10	△ 43	△ 98	△ 137	△ 146	△ 155
11	△ 177	△ 146	△ 210	△ 150	△ 253
12	△ 180	△ 246	△ 273	△ 266	
計	△ 1,500	△ 1,832	△ 2,191	△ 2,348	△ 2,256

(注)各月1日から末日までの数値である。

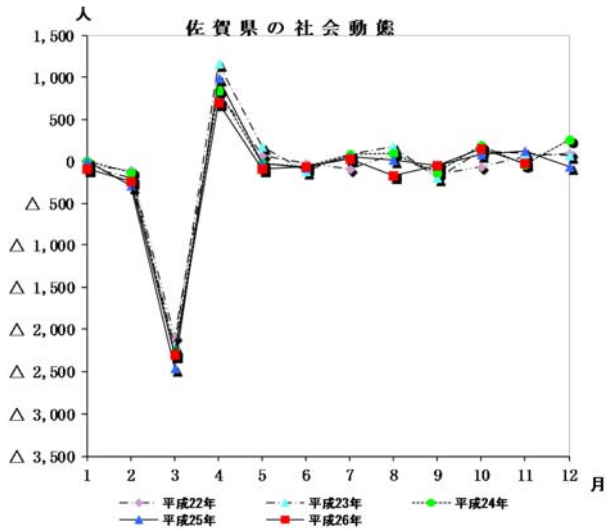


#### VI 佐賀県の社会動態

(単位:人)

月	平成22年	平成23年	平成24年	平成25年	平成26年
1	△ 51	△ 64	△ 2	△ 1	△ 91
2	△ 113	△ 206	△ 130	△ 298	△ 243
3	△ 2,087	△ 2,196	△ 2,279	△ 2,466	△ 2,307
4	846	1,163	836	982	689
5	71	167	△ 23	△ 33	△ 93
6	△ 25	△ 120	△ 69	△ 84	△ 73
7	△ 88	86	77	54	33
8	76	178	90	19	△ 167
9	△ 162	△ 203	△ 127	△ 51	△ 55
10	△ 70	121	186	75	149
11	52	89	△ 42	114	△ 25
12	89	61	250	△ 71	
計	△ 1,462	△ 924	△ 1,233	△ 1,760	△ 2,183

(注)各月1日から末日までの数値である。

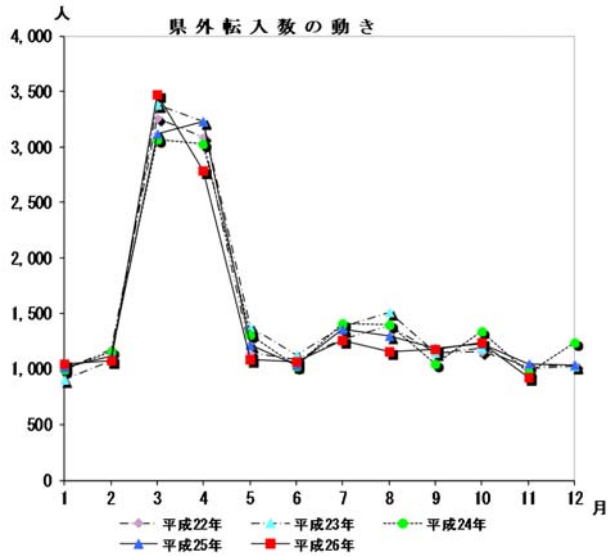


### Ⅶ 県外転入数の動き

(単位:人)

月	平成22年	平成23年	平成24年	平成25年	平成26年
1	993	898	997	1,017	1,046
2	1,177	1,075	1,150	1,117	1,071
3	3,258	3,379	3,068	3,115	3,475
4	3,084	3,227	3,027	3,234	2,787
5	1,139	1,377	1,305	1,216	1,087
6	1,088	1,127	1,019	1,030	1,063
7	1,263	1,374	1,408	1,360	1,255
8	1,386	1,502	1,399	1,299	1,157
9	1,147	1,147	1,043	1,182	1,169
10	1,154	1,185	1,339	1,220	1,231
11	1,018	1,003	967	1,041	925
12	1,033	1,024	1,231	1,028	
計	17,740	18,318	17,953	17,859	16,266

(注)各月1日から末日までの数値である。

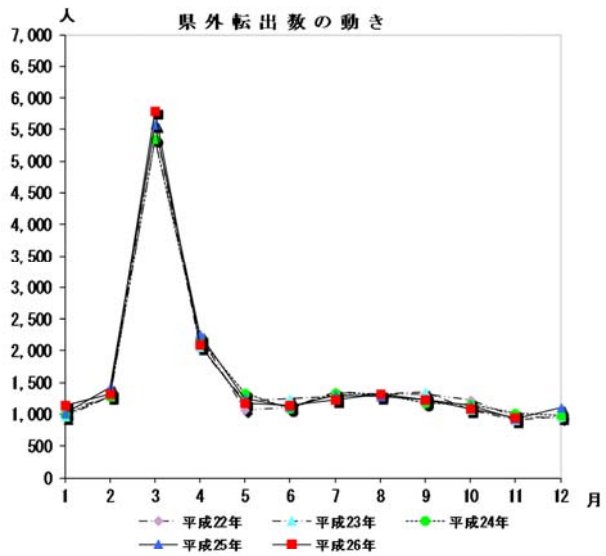


### Ⅷ 県外転出数の動き

(単位:人)

月	平成22年	平成23年	平成24年	平成25年	平成26年
1	1,044	962	999	1,018	1,137
2	1,290	1,281	1,280	1,415	1,314
3	5,345	5,575	5,347	5,581	5,782
4	2,238	2,064	2,191	2,252	2,098
5	1,068	1,210	1,328	1,249	1,180
6	1,113	1,247	1,088	1,114	1,136
7	1,351	1,288	1,331	1,306	1,222
8	1,310	1,324	1,309	1,280	1,324
9	1,309	1,350	1,170	1,233	1,224
10	1,224	1,064	1,153	1,145	1,082
11	966	914	1,009	927	950
12	944	963	981	1,099	
計	19,202	19,242	19,186	19,619	18,449

(注)各月1日から末日までの数値である。



### Ⅸ 佐賀県世帯数の動き

(単位:世帯)

月	平成22年	平成23年	平成24年	平成25年	平成26年
1	297,740	295,423	297,915	300,300	302,218
2	297,796	295,454	297,895	300,369	302,184
3	297,734	295,393	297,822	300,206	302,218
4	297,569	295,269	297,734	300,092	302,295
5	298,788	296,607	299,252	301,190	303,251
6	298,989	296,937	299,533	301,404	303,434
7	299,108	297,027	299,663	301,530	303,555
8	299,293	297,349	299,622	301,715	303,681
9	299,543	297,545	299,689	301,828	303,641
10	295,038	297,524	299,776	301,958	303,808
11	295,225	297,764	300,054	302,121	304,059
12	295,329	297,873	300,134	302,292	304,104

(注1)各月1日現在の世帯数である。

(注2)平成24年7月9日に住民基本台帳法の改正及び外国人登録制度の廃止が行われたことに伴い、従来別々に計上されていた日本人と外国人からなる世帯の世帯数を、平成24年の7月中の世帯増減において調整した。

