

平成22年国勢調査確定値を基礎とした人口及び世帯数

1 佐賀県の推計人口（平成26年2月1日現在）

◆ 推計人口と世帯数

推計人口は、838,762人（男394,994人、女443,768人）で、前月と比較すると409人の減少、前年同月と比較すると4,098人の減少となっている。

また、世帯数は、302,184世帯で、前月と比較すると34世帯の減少、前年同月と比較すると1,815世帯の増加となっている。

項目	推計人口			世帯数
	総数	男	女	
26年2月1日現在（人、世帯）	838,762	394,994	443,768	302,184
26年1月1日現在（人、世帯）	839,171	395,193	443,978	302,218
対前月増減（人、世帯）	△409	△199	△210	△34
対前月増減率（‰：千分率）	△0.49	△0.50	△0.47	△0.11
25年2月1日現在（人、世帯）	842,860	396,987	445,873	300,369
対前年同月増減（人、世帯）	△4,098	△1,993	△2,105	1,815
対前年同月増減率（‰：千分率）	△4.86	△5.02	△4.72	6.04

◆ 市町別人口増減（対前月比）

1市1町で増加
9市9町で減少

※ ‰：パーミル（千分率）

順位	増加数（率）上位				減少数（率）上位			
	増加数（人）		増加率（‰）		減少数（人）		減少率（‰）	
	市町名		市町名		市町名		市町名	
1	上峰町	16	上峰町	1.69	唐津市	△77	玄海町	△2.45
2	小城市	5	小城市	0.11	佐賀市	△66	大町町	△2.44
3					多久市	△37	太良町	△2.25
4					鹿島市	△36	多久市	△1.82
5					神埼市	△33	白石町	△1.31

1月の人口増減の要因をみると、自然動態（出生－死亡）は318人の減少、社会動態（県外転入－県外転出）は91人の減少となっている。

項目		総数	男	女	項目		総数	男	女
自然動態	出生数（人）	668	350	318	社会動態	県外転入（人）	1,046	542	504
	死亡数（人）	986	511	475		県外転出（人）	1,137	580	557
	増減数（人）	△318	△161	△157		増減数（人）	△91	△38	△53
	出生率（‰）	0.80	0.89	0.72		県外転入率（‰）	1.25	1.37	1.14
	死亡率（‰）	1.17	1.29	1.07		県外転出率（‰）	1.35	1.47	1.25
	増減率（‰）	△0.38	△0.41	△0.35		増減率（‰）	△0.11	△0.10	△0.12

※ ‰：パーミル（千分率）

【利用上の注意】

- ◎ 推計人口は、平成22年国勢調査による確定値を基礎とし、これに住民基本台帳法の規定に基づき、市町が作成する住民票の毎月の登録増減数（人口移動分）を加減して算出したもので、次の式によって算出。

$$\text{毎月1日現在の推計人口} = \text{平成22年国勢調査確定値人口} + \text{前月末日までの人口移動} \\ \{ (\text{出生人口} - \text{死亡人口}) + (\text{転入人口} - \text{転出人口}) \}$$
 ただし、県内市町間の転入人口は、転入先の市町でとらえた人口によって算出している。
- ◎ 世帯数は、次の式によって算出。

$$\text{毎月1日現在の世帯数} = \text{平成22年国勢調査確定値世帯数} + \text{前月末日までの移動世帯数}$$

2 九州各県の人口

(単位:人)

年	月	総数	福岡県	佐賀県	長崎県	熊本県	大分県	宮崎県	鹿児島県	沖縄県
平成	20年	14 615 536	5 060 711	855 676	1 441 451	1 822 155	1 201 715	1 136 288	1 719 832	1 377 708
	21	14 593 965	5 066 856	852 825	1 432 236	1 815 985	1 197 220	1 132 025	1 711 089	1 385 729
	22	14 596 783	5 071 968	849 788	1 426 779	1 817 426	1 196 529	1 135 233	1 706 242	1 392 818
	23	14 580 006	5 080 308	846 922	1 417 282	1 812 502	1 191 488	1 130 912	1 698 659	1 401 933
	24	14 555 368	5 085 368	843 505	1 407 904	1 807 201	1 185 830	1 125 909	1 689 511	1 410 140
平成24年	12月	14 559 064	5 088 480	843 302	1 406 959	1 807 798	1 185 179	1 125 902	1 689 291	1 412 153
平成25年	1月	14 556 324	5 087 581	843 279	1 406 369	1 807 434	1 184 399	1 125 658	1 688 848	1 412 756
	2	14 552 092	5 086 711	842 860	1 405 631	1 806 597	1 183 572	1 125 234	1 688 005	1 413 482
	3	14 546 206	5 085 389	842 269	1 404 340	1 805 909	1 182 653	1 124 878	1 687 035	1 413 733
	4	14 501 195	5 075 857	839 546	1 395 900	1 801 169	1 178 775	1 120 738	1 681 076	1 408 134
	5	14 525 928	5 087 484	840 311	1 399 449	1 802 296	1 180 197	1 121 388	1 681 910	1 412 893
	6	14 525 622	5 088 483	840 116	1 398 707	1 801 918	1 179 894	1 121 209	1 681 572	1 413 723
	7	14 522 439	5 087 943	839 910	1 397 881	1 801 528	1 179 407	1 120 708	1 680 852	1 414 210
	8	14 524 693	5 090 151	839 887	1 397 349	1 801 854	1 179 126	1 120 753	1 680 743	1 414 883
	9	14 524 717	5 090 497	839 834	1 396 930	1 801 702	1 178 688	1 120 743	1 680 580	1 415 796
	10	14 524 614	5 090 712	839 615	1 396 461	1 801 495	1 178 775	1 120 650	1 680 319	1 416 587
	11	14 527 501	5 093 140	839 544	1 396 420	1 801 367	1 178 372	1 120 774	1 680 113	1 417 771
	12	14 526 036	5 092 851	839 508	1 395 847	1 801 042	1 177 900	1 120 524	1 679 666	1 418 698
平成26年	1月	14 523 607	5 092 388	839 171	1 395 104	1 800 809	1 177 352	1 120 318	1 679 080	1 419 385
	前月差	△ 2 429	△ 463	△ 337	△ 743	△ 233	△ 548	△ 206	△ 586	687
	前年同月差	△ 32 717	4 807	△ 4 108	△ 11 265	△ 6 625	△ 7 047	△ 5 340	△ 9 768	6 629
	〃増減率‰	△ 2.25	0.94	△ 4.87	△ 8.01	△ 3.67	△ 5.95	△ 4.74	△ 5.78	4.69

資料：統計調査課

注(1) 平成20・21・23・24年の人口は各県の推計人口である。(10月1日現在)

(2) 平成22年の人口は国勢調査による。(10月1日現在)

(3) 各月の人口は、平成22年国勢調査を基礎とした、各県の推計人口である。(各月1日現在)

(4) ‰：パーミル(千分率)

3 佐賀県の世帯数及び人口

(単位:世帯、人)

年 月	世帯数	人 口			自 然 動 態				社 会 動 態			
		計	男	女	出 生	死 亡	増 減	県外転入	県外転出	増 減		
平成 20 年	295 425	855 676	402 463	453 213	7 916	9 105	△ 1 189	19 583	21 923	△ 2 340		
21	297 429	852 825	401 041	451 784	7 533	8 819	△ 1 286	19 480	21 045	△ 1 565		
22	295 038	849 788	400 136	449 652	7 606	9 096	△ 1 490	17 868	19 223	△ 1 355		
23	297 524	846 922	398 747	448 175	7 771	9 513	△ 1 742	18 311	19 435	△ 1 124		
24	299 776	843 505	397 209	446 296	7 424	9 485	△ 2 061	17 628	18 984	△ 1 356		
平成25年 1月	300 300	843 279	397 168	446 111	600	873	△ 273	1 231	981	250		
2	300 369	842 860	396 987	445 873	618	1 036	△ 418	1 017	1 018	△ 1		
3	300 206	842 269	396 708	445 561	541	834	△ 293	1 117	1 415	△ 298		
4	300 092	839 546	394 993	444 553	601	858	△ 257	3 115	5 581	△ 2 466		
5	301 190	840 311	395 491	444 820	567	784	△ 217	3 234	2 252	982		
6	301 404	840 116	395 466	444 650	641	803	△ 162	1 216	1 249	△ 33		
7	301 530	839 910	395 386	444 524	500	622	△ 122	1 030	1 114	△ 84		
8	301 715	839 887	395 407	444 480	683	760	△ 77	1 360	1 306	54		
9	301 828	839 834	395 473	444 361	650	722	△ 72	1 299	1 280	19		
10	301 958	839 615	395 366	444 249	590	758	△ 168	1 182	1 233	△ 51		
11	302 121	839 544	395 360	444 184	690	836	△ 146	1 220	1 145	75		
12	302 292	839 508	395 382	444 126	580	730	△ 150	1 041	927	114		
平成26年 1月	302 218	839 171	395 193	443 978	617	883	△ 266	1 028	1 099	△ 71		
2	302 184	838 762	394 994	443 768	668	986	△ 318	1 046	1 137	△ 91		

資料：統計調査課

- (注) (1) 各年10月1日現在。各月1日現在。
 (2) 自然動態及び社会動態の数値は年間(前年10月1日～当年9月30日)または前月中のものである。
 (3) 平成22年の世帯数及び人口は国勢調査による。(10月1日現在)

4 市町別世帯数及び人口

(平成26年 2月 1日現在)

(単位:世帯、人)

市町名	世帯数	人 口			自 然 動 態		社 会 動 態			
		計	男	女	出 生	死 亡	転 入		転 出	
							県 内	県 外	県 内	県 外
佐 賀 県	302 184	838 762	394 994	443 768	668	986	687	1 046	687	1 137
市 部 計	253 581	693 155	326 160	366 995	581	818	534	883	510	937
郡 部 計	48 603	145 607	68 834	76 773	87	168	153	163	177	200
佐賀市	92 693	235 874	111 156	124 718	180	257	163	331	164	319
唐津市	44 492	124 340	57 936	66 404	109	160	52	130	66	142
鳥栖市	27 300	71 777	34 135	37 642	80	53	51	154	40	201
多久市	7 083	20 294	9 387	10 907	11	35	25	11	23	26
伊万里市	19 850	56 144	26 714	29 430	48	68	37	76	22	72
武雄市	16 995	49 719	23 496	26 223	32	52	52	58	45	51
鹿島市	10 126	30 158	14 146	16 012	24	44	25	19	28	32
小城市	14 833	44 593	20 906	23 687	47	65	68	31	45	31
嬉野市	9 244	27 920	12 916	15 004	22	36	23	37	32	21
神埼市	10 965	32 336	15 368	16 968	28	48	38	36	45	42
神 埼 郡	5 672	16 410	8 060	8 350	16	10	29	13	29	28
吉野ヶ里町	5 672	16 410	8 060	8 350	16	10	29	13	29	28
三 養 基 郡	18 072	52 509	24 832	27 677	24	57	69	93	65	84
基山町	6 182	17 515	8 231	9 284	5	17	11	23	22	22
上峰町	3 277	9 474	4 502	4 972	7	5	22	26	12	22
みやき町	8 613	25 520	12 099	13 421	12	35	36	44	31	40
東 松 浦 郡	1 986	6 106	3 188	2 918	6	9	5	2	15	4
玄海町	1 986	6 106	3 188	2 918	6	9	5	2	15	4
西 松 浦 郡	6 917	20 370	9 459	10 911	21	31	11	28	16	36
有田町	6 917	20 370	9 459	10 911	21	31	11	28	16	36
杵 島 郡	13 048	40 913	18 921	21 992	18	51	33	19	51	22
大町町	2 598	6 954	3 174	3 780	5	10	6	2	14	6
江北町	3 159	9 532	4 465	5 067	3	11	16	4	10	7
白石町	7 291	24 427	11 282	13 145	10	30	11	13	27	9
藤 津 郡	2 908	9 299	4 374	4 925	2	10	6	8	1	26
太良町	2 908	9 299	4 374	4 925	2	10	6	8	1	26

資料：統計調査課

(注) (1) 自然動態及び社会動態の数値は前月中のものである。

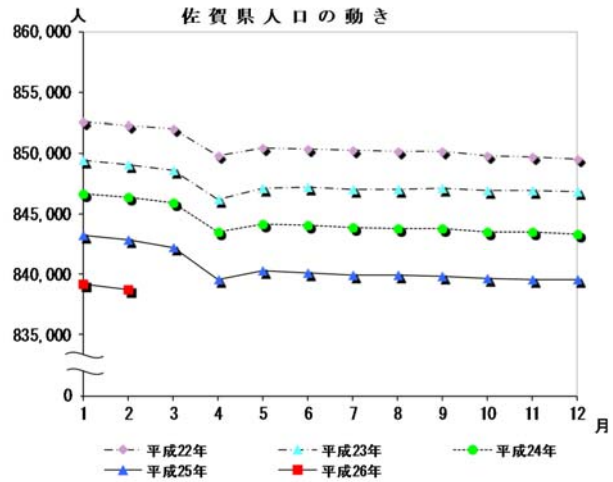
(2) 平成22年国勢調査による人口及び世帯数を基礎とし、動態の数値を加減して算出したものである。

I 佐賀県人口の動き

(単位:人)

月	平成22年	平成23年	平成24年	平成25年	平成26年
1	852,613	849,459	846,703	843,279	839,171
2	852,324	849,036	846,358	842,860	838,762
3	852,050	848,600	845,944	842,269	
4	849,811	846,165	843,492	839,546	
5	850,489	847,135	844,197	840,311	
6	850,391	847,219	844,043	840,116	
7	850,306	847,001	843,916	839,910	
8	850,192	847,048	843,812	839,887	
9	850,211	847,163	843,769	839,834	
10	849,788	846,922	843,505	839,615	
11	849,675	846,945	843,554	839,544	
12	849,550	846,888	843,302	839,508	

(注) 各月1日現在の人口である。

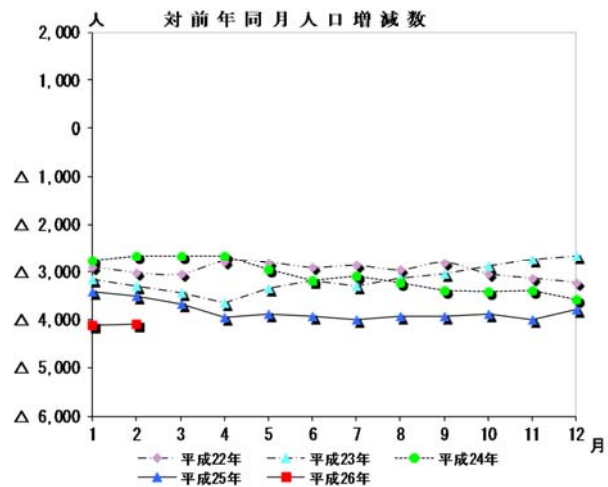


II 対前年同月人口増減数

(単位:人)

月	平成22年	平成23年	平成24年	平成25年	平成26年
1	△ 2,893	△ 3,154	△ 2,756	△ 3,424	△ 4,108
2	△ 3,010	△ 3,288	△ 2,678	△ 3,498	△ 4,098
3	△ 3,048	△ 3,450	△ 2,656	△ 3,675	
4	△ 2,772	△ 3,646	△ 2,673	△ 3,946	
5	△ 2,799	△ 3,354	△ 2,938	△ 3,886	
6	△ 2,905	△ 3,172	△ 3,176	△ 3,927	
7	△ 2,865	△ 3,305	△ 3,085	△ 4,006	
8	△ 2,956	△ 3,144	△ 3,236	△ 3,925	
9	△ 2,799	△ 3,048	△ 3,394	△ 3,935	
10	△ 3,037	△ 2,866	△ 3,417	△ 3,890	
11	△ 3,130	△ 2,730	△ 3,391	△ 4,010	
12	△ 3,218	△ 2,662	△ 3,586	△ 3,794	

(注) 各月1日現在の対前年増減である。

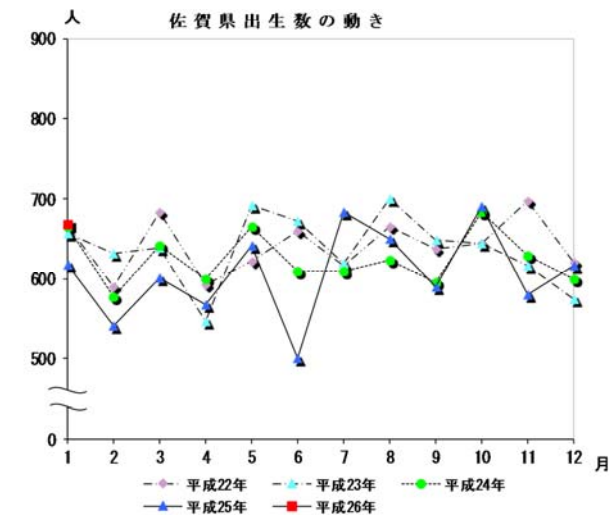


III 佐賀県出生数の動き

(単位:人)

月	平成22年	平成23年	平成24年	平成25年	平成26年
1	667	657	666	618	668
2	590	632	577	541	
3	684	639	642	601	
4	592	547	600	567	
5	622	692	666	641	
6	660	673	609	500	
7	616	619	610	683	
8	666	700	623	650	
9	637	649	595	590	
10	644	644	684	690	
11	698	617	629	580	
12	621	575	600	617	
計	7,697	7,644	7,501	7,278	668

(注) 各月1日から末日までの数値である。

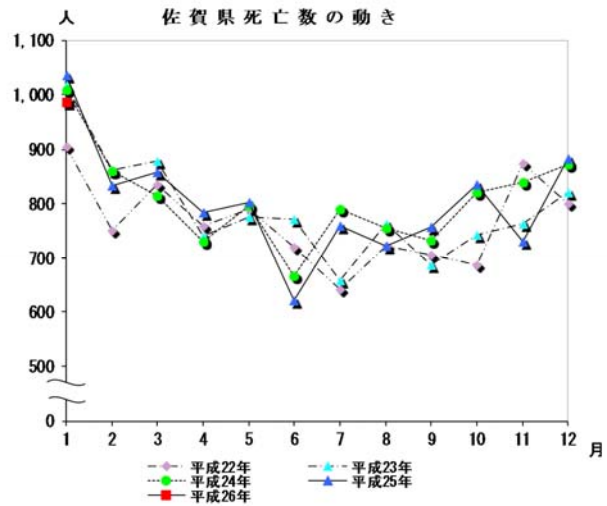


IV 佐賀県死亡数の動き

(単位:人)

月	平成22年	平成23年	平成24年	平成25年	平成26年
1	905	1,016	1,009	1,036	986
2	751	862	861	834	
3	836	878	815	858	
4	760	740	731	784	
5	791	775	797	803	
6	720	771	667	622	
7	642	658	791	760	
8	723	763	756	722	
9	706	687	732	758	
10	687	742	821	836	
11	875	763	839	730	
12	801	821	873	883	
計	9,197	9,476	9,692	9,626	986

(注)各月1日から末日までの数値である。

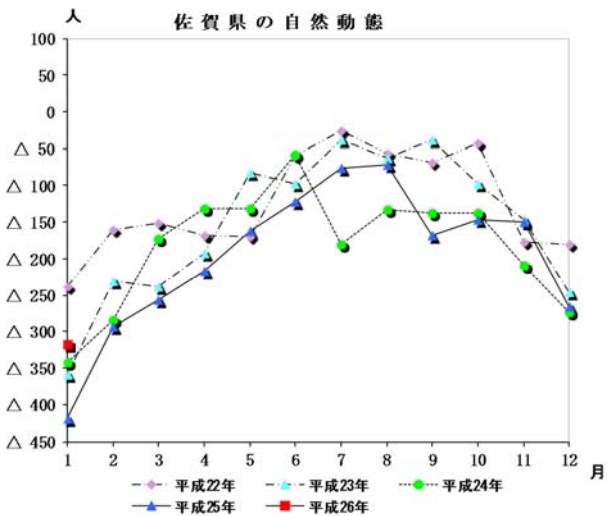


V 佐賀県の自然動態

(単位:人)

月	平成22年	平成23年	平成24年	平成25年	平成26年
1	△ 238	△ 359	△ 343	△ 418	△ 318
2	△ 161	△ 230	△ 284	△ 293	
3	△ 152	△ 239	△ 173	△ 257	
4	△ 168	△ 193	△ 131	△ 217	
5	△ 169	△ 83	△ 131	△ 162	
6	△ 60	△ 98	△ 58	△ 122	
7	△ 26	△ 39	△ 181	△ 77	
8	△ 57	△ 63	△ 133	△ 72	
9	△ 69	△ 38	△ 137	△ 168	
10	△ 43	△ 98	△ 137	△ 146	
11	△ 177	△ 146	△ 210	△ 150	
12	△ 180	△ 246	△ 273	△ 266	
計	△ 1,500	△ 1,832	△ 2,191	△ 2,348	△ 318

(注)各月1日から末日までの数値である。

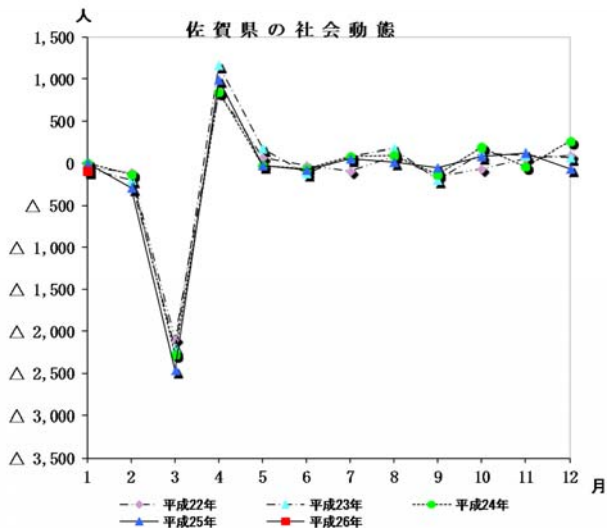


VI 佐賀県の社会動態

(単位:人)

月	平成22年	平成23年	平成24年	平成25年	平成26年
1	△ 51	△ 64	△ 2	△ 1	△ 91
2	△ 113	△ 206	△ 130	△ 298	
3	△ 2,087	△ 2,196	△ 2,279	△ 2,466	
4	846	1,163	836	982	
5	71	167	△ 23	△ 33	
6	△ 25	△ 120	△ 69	△ 84	
7	△ 88	86	77	54	
8	76	178	90	19	
9	△ 162	△ 203	△ 127	△ 51	
10	△ 70	121	186	75	
11	52	89	△ 42	114	
12	89	61	250	△ 71	
計	△ 1,462	△ 924	△ 1,233	△ 1,760	△ 91

(注)各月1日から末日までの数値である。

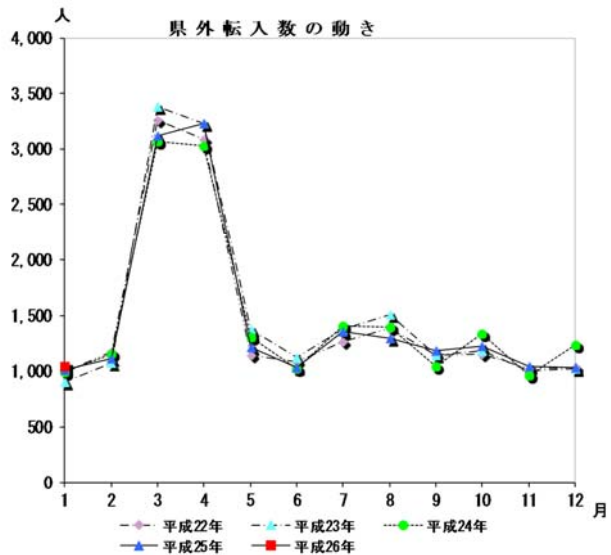


Ⅶ 県外転入数の動き

(単位:人)

月	平成22年	平成23年	平成24年	平成25年	平成26年
1	993	898	997	1,017	1,046
2	1,177	1,075	1,150	1,117	
3	3,258	3,379	3,068	3,115	
4	3,084	3,227	3,027	3,234	
5	1,139	1,377	1,305	1,216	
6	1,088	1,127	1,019	1,030	
7	1,263	1,374	1,408	1,360	
8	1,386	1,502	1,399	1,299	
9	1,147	1,147	1,043	1,182	
10	1,154	1,185	1,339	1,220	
11	1,018	1,003	967	1,041	
12	1,033	1,024	1,231	1,028	
計	17,740	18,318	17,953	17,859	1,046

(注)各月1日から末日までの数値である。

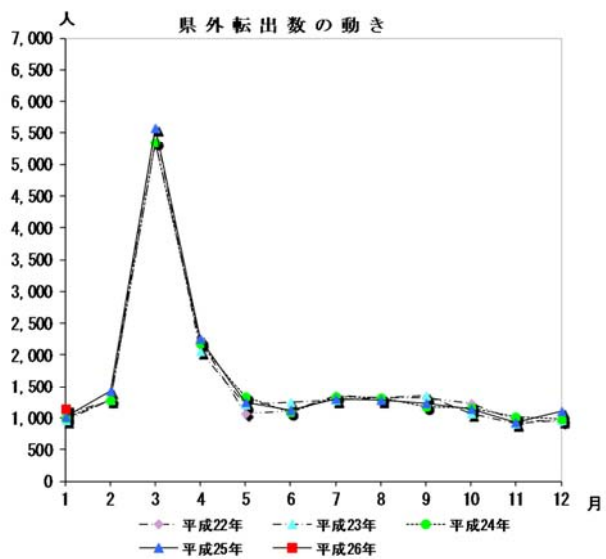


Ⅷ 県外転出数の動き

(単位:人)

月	平成22年	平成23年	平成24年	平成25年	平成26年
1	1,044	962	999	1,018	1,137
2	1,290	1,281	1,280	1,415	
3	5,345	5,575	5,347	5,581	
4	2,238	2,064	2,191	2,252	
5	1,068	1,210	1,328	1,249	
6	1,113	1,247	1,088	1,114	
7	1,351	1,288	1,331	1,306	
8	1,310	1,324	1,309	1,280	
9	1,309	1,350	1,170	1,233	
10	1,224	1,064	1,153	1,145	
11	966	914	1,009	927	
12	944	963	981	1,099	
計	19,202	19,242	19,186	19,619	1,137

(注)各月1日から末日までの数値である。



Ⅸ 佐賀県世帯数の動き

(単位:世帯)

月	平成22年	平成23年	平成24年	平成25年	平成26年
1	297,740	295,423	297,915	300,300	302,218
2	297,796	295,454	297,895	300,369	302,184
3	297,734	295,393	297,822	300,206	
4	297,569	295,269	297,734	300,092	
5	298,788	296,607	299,252	301,190	
6	298,989	296,937	299,533	301,404	
7	299,108	297,027	299,663	301,530	
8	299,293	297,349	299,622	301,715	
9	299,543	297,545	299,689	301,828	
10	295,038	297,524	299,776	301,958	
11	295,225	297,764	300,054	302,121	
12	295,329	297,873	300,134	302,292	

(注1)各月1日現在の世帯数である。

(注2)平成24年7月9日に住民基本台帳法の改正及び外国人登録制度の廃止が行われたことに伴い、従来別々に計上されていた日本人と外国人からなる世帯の世帯数を、平成24年の7月中の世帯増減において調整した。

