

平成22年国勢調査確定値を基礎とした人口及び世帯数

1 佐賀県の推計人口（平成25年12月1日現在）

◆ 推計人口と世帯数

推計人口は、839,508人（男395,382人、女444,126人）で、前月と比較すると36人の減少、前年同月と比較すると3,794人の減少となっている。

また、世帯数は、302,292世帯で、前月と比較すると171世帯の増加、前年同月と比較すると2,158世帯の増加となっている。

項目	推計人口			世帯数
	総数	男	女	
25年12月1日現在（人、世帯）	839,508	395,382	444,126	302,292
25年11月1日現在（人、世帯）	839,544	395,360	444,184	302,121
対前月増減（人、世帯）	△36	22	△58	171
対前月増減率（‰：千分率）	△0.04	0.06	△0.13	0.57
24年12月1日現在（人、世帯）	843,302	397,132	446,170	300,134
対前年同月増減（人、世帯）	△3,794	△1,750	△2,044	2,158
対前年同月増減率（‰：千分率）	△4.50	△4.41	△4.58	7.19

◆ 市町別人口増減（対前月比）

5市3町で増加  
5市6町で減少  
1町で増減なし

※ ‰：パーミル（千分率）

順位	増加数（率）上位				減少数（率）上位			
	増加数（人）		増加率（‰）		減少数（人）		減少率（‰）	
	市町名		市町名		市町名		市町名	
1	鳥栖市	60	基山町	1.66	鹿島市	△45	多久市	△2.16
2	佐賀市	39	吉野ヶ里町	0.98	多久市	△44	太良町	△2.03
3	基山町	29	鳥栖市	0.84	白石町	△28	鹿島市	△1.49
4	吉野ヶ里町	16	みやき町	0.27	武雄市	△26	上峰町	△1.37
5	唐津市	13	神埼市	0.22	太良町	△19	白石町	△1.14

11月の人口増減の要因をみると、自然動態（出生－死亡）は150人の減少、社会動態（県外転入－県外転出）は114人の増加となっている。

項目		総数	男	女	項目		総数	男	女
自然動態	出生数（人）	580	302	278	社会動態	県外転入（人）	1,041	552	489
	死亡数（人）	730	354	376		県外転出（人）	927	478	449
	増減数（人）	△150	△52	△98		増減数（人）	114	74	40
	出生率（‰）	0.69	0.76	0.63		県外転入率（‰）	1.24	1.40	1.10
	死亡率（‰）	0.87	0.90	0.85		県外転出率（‰）	1.10	1.21	1.01
	増減率（‰）	△0.18	△0.13	△0.22		増減率（‰）	0.14	0.19	0.09

※ ‰：パーミル（千分率）

【利用上の注意】

- ◎ 推計人口は、平成22年国勢調査による確定値を基礎とし、これに住民基本台帳法の規定に基づき、市町が作成する住民票の毎月の登録増減数（人口移動分）を加減して算出したもので、次の式によっている。  

$$\text{毎月1日現在の推計人口} = \text{平成22年国勢調査確定値人口} + \text{前月末日までの人口移動} \\ \{ (\text{出生人口} - \text{死亡人口}) + (\text{転入人口} - \text{転出人口}) \}$$
 ただし、県内市町間の転出人口は、転入先の市町でとらえた人口によっている。
- ◎ 世帯数は、次の式によっている。  

$$\text{毎月1日現在の世帯数} = \text{平成22年国勢調査確定値世帯数} + \text{前月末日までの移動世帯数}$$

## 2 九州各県の人口

(単位:人)

年	月	総数	福岡県	佐賀県	長崎県	熊本県	大分県	宮崎県	鹿児島県	沖縄県
平成	19年	14 653 105	5 059 071	859 205	1 453 740	1 828 288	1 204 772	1 142 636	1 731 639	1 373 754
	20	14 615 536	5 060 711	855 676	1 441 451	1 822 155	1 201 715	1 136 288	1 719 832	1 377 708
	21	14 593 965	5 066 856	852 825	1 432 236	1 815 985	1 197 220	1 132 025	1 711 089	1 385 729
	22	14 596 783	5 071 968	849 788	1 426 779	1 817 426	1 196 529	1 135 233	1 706 242	1 392 818
	23	14 580 006	5 080 308	846 922	1 417 282	1 812 502	1 191 488	1 130 912	1 698 659	1 401 933
平成24年	10月	14 555 368	5 085 368	843 505	1 407 904	1 807 201	1 185 830	1 125 909	1 689 511	1 410 140
	11	14 559 810	5 088 063	843 554	1 407 543	1 807 997	1 185 668	1 125 952	1 689 690	1 411 343
	12	14 559 064	5 088 480	843 302	1 406 959	1 807 798	1 185 179	1 125 902	1 689 291	1 412 153
平成25年	1月	14 556 324	5 087 581	843 279	1 406 369	1 807 434	1 184 399	1 125 658	1 688 848	1 412 756
	2	14 552 092	5 086 711	842 860	1 405 631	1 806 597	1 183 572	1 125 234	1 688 005	1 413 482
	3	14 546 206	5 085 389	842 269	1 404 340	1 805 909	1 182 653	1 124 878	1 687 035	1 413 733
	4	14 501 195	5 075 857	839 546	1 395 900	1 801 169	1 178 775	1 120 738	1 681 076	1 408 134
	5	14 525 928	5 087 484	840 311	1 399 449	1 802 296	1 180 197	1 121 388	1 681 910	1 412 893
	6	14 525 622	5 088 483	840 116	1 398 707	1 801 918	1 179 894	1 121 209	1 681 572	1 413 723
	7	14 522 439	5 087 943	839 910	1 397 881	1 801 528	1 179 407	1 120 708	1 680 852	1 414 210
	8	14 524 693	5 090 151	839 887	1 397 349	1 801 854	1 179 126	1 120 753	1 680 743	1 414 883
	9	14 524 717	5 090 497	839 834	1 396 930	1 801 702	1 178 688	1 120 743	1 680 580	1 415 796
	10	14 524 614	5 090 712	839 615	1 396 461	1 801 495	1 178 775	1 120 650	1 680 319	1 416 587
	11	14 527 501	5 093 140	839 544	1 396 420	1 801 367	1 178 372	1 120 774	1 680 113	1 417 771
	前月差	2 887	2 428	△ 71	△ 41	△ 128	△ 403	124	△ 206	1 184
	前年同月差	△ 32 309	5 077	△ 4 010	△ 11 123	△ 6 630	△ 7 296	△ 5 178	△ 9 577	6 428
	〃増減率‰	△ 2.22	1.00	△ 4.75	△ 7.90	△ 3.67	△ 6.15	△ 4.60	△ 5.67	4.55

資料：統計調査課

注(1) 平成19・20・21・23年の人口は各県の推計人口である。(10月1日現在)

(2) 平成22年の人口は国勢調査による。(10月1日現在)

(3) 各月の人口は、平成22年国勢調査を基礎とした、各県の推計人口である。(各月1日現在)

(4) ‰：パーミル(千分率)

### 3 佐賀県の世帯数及び人口

(単位:世帯、人)

年 月	世帯数	人 口			自 然 動 態				社 会 動 態			
		計	男	女	出 生	死 亡	増 減	県外転入	県外転出	増 減		
平成 20 年	295 425	855 676	402 463	453 213	7 916	9 105	△ 1 189	19 583	21 923	△ 2 340		
21	297 429	852 825	401 041	451 784	7 533	8 819	△ 1 286	19 480	21 045	△ 1 565		
22	295 038	849 788	400 136	449 652	7 606	9 096	△ 1 490	17 868	19 223	△ 1 355		
23	297 524	846 922	398 747	448 175	7 771	9 513	△ 1 742	18 311	19 435	△ 1 124		
24	299 776	843 505	397 209	446 296	7 424	9 485	△ 2 061	17 628	18 984	△ 1 356		
平成24年11月	300 054	843 554	397 270	446 284	684	821	△ 137	1 339	1 153	186		
12	300 134	843 302	397 132	446 170	629	839	△ 210	967	1 009	△ 42		
平成25年 1月	300 300	843 279	397 168	446 111	600	873	△ 273	1 231	981	250		
2	300 369	842 860	396 987	445 873	618	1 036	△ 418	1 017	1 018	△ 1		
3	300 206	842 269	396 708	445 561	541	834	△ 293	1 117	1 415	△ 298		
4	300 092	839 546	394 993	444 553	601	858	△ 257	3 115	5 581	△ 2 466		
5	301 190	840 311	395 491	444 820	567	784	△ 217	3 234	2 252	982		
6	301 404	840 116	395 466	444 650	641	803	△ 162	1 216	1 249	△ 33		
7	301 530	839 910	395 386	444 524	500	622	△ 122	1 030	1 114	△ 84		
8	301 715	839 887	395 407	444 480	683	760	△ 77	1 360	1 306	54		
9	301 828	839 834	395 473	444 361	650	722	△ 72	1 299	1 280	19		
10	301 958	839 615	395 366	444 249	590	758	△ 168	1 182	1 233	△ 51		
11	302 121	839 544	395 360	444 184	690	836	△ 146	1 220	1 145	75		
12	302 292	839 508	395 382	444 126	580	730	△ 150	1 041	927	114		

資料：統計調査課

- (注) (1) 各年10月1日現在。各月1日現在。  
 (2) 自然動態及び社会動態の数値は年間(前年10月1日～当年9月30日)または前月中のものである。  
 (3) 平成22年の世帯数及び人口は国勢調査による。(10月1日現在)

## 4 市町別世帯数及び人口

(平成25年 12月 1日現在)

(単位:世帯、人)

市町名	世帯数	人 口			自 然 動 態		社 会 動 態			
		計	男	女	出 生	死 亡	転 入		転 出	
							県 内	県 外	県 内	県 外
佐 賀 県	302 292	839 508	395 382	444 126	580	730	774	1 041	774	927
市 部 計	253 652	693 693	326 430	367 263	477	597	597	872	590	771
郡 部 計	48 640	145 815	68 952	76 863	103	133	177	169	184	156
佐賀市	92 724	236 032	111 230	124 802	153	186	192	315	164	271
唐津市	44 531	124 484	58 032	66 452	104	120	51	138	44	116
鳥栖市	27 334	71 803	34 154	37 649	55	44	64	211	67	159
多久市	7 098	20 373	9 412	10 961	10	31	18	6	39	8
伊万里市	19 840	56 176	26 726	29 450	53	59	27	59	38	56
武雄市	16 983	49 745	23 501	26 244	21	44	49	40	53	39
鹿島市	10 128	30 205	14 163	16 042	19	27	25	14	47	29
小城市	14 805	44 562	20 906	23 656	27	37	72	36	63	31
嬉野市	9 244	27 935	12 914	15 021	17	23	38	29	33	34
神埼市	10 965	32 378	15 392	16 986	18	26	61	24	42	28
神 埼 郡	5 684	16 410	8 070	8 340	20	11	38	16	24	23
吉野ヶ里町	5 684	16 410	8 070	8 340	20	11	38	16	24	23
三 養 基 郡	18 050	52 518	24 855	27 663	31	43	78	84	62	65
基山町	6 168	17 518	8 249	9 269	8	11	25	41	17	17
上峰町	3 274	9 460	4 501	4 959	7	5	12	15	21	21
みやき町	8 608	25 540	12 105	13 435	16	27	41	28	24	27
東 松 浦 郡	1 999	6 129	3 196	2 933	2	7	7	4	10	2
玄海町	1 999	6 129	3 196	2 933	2	7	7	4	10	2
西 松 浦 郡	6 931	20 427	9 484	10 943	15	20	7	31	20	18
有田町	6 931	20 427	9 484	10 943	15	20	7	31	20	18
杵 島 郡	13 060	41 005	18 966	22 039	30	39	44	29	61	36
大町町	2 604	6 981	3 182	3 799	5	7	12	3	11	7
江北町	3 168	9 543	4 475	5 068	7	6	15	7	12	11
白石町	7 288	24 481	11 309	13 172	18	26	17	19	38	18
藤 津 郡	2 916	9 326	4 381	4 945	5	13	3	5	7	12
太良町	2 916	9 326	4 381	4 945	5	13	3	5	7	12

資料：統計調査課

(注) (1) 自然動態及び社会動態の数値は前月中のものである。

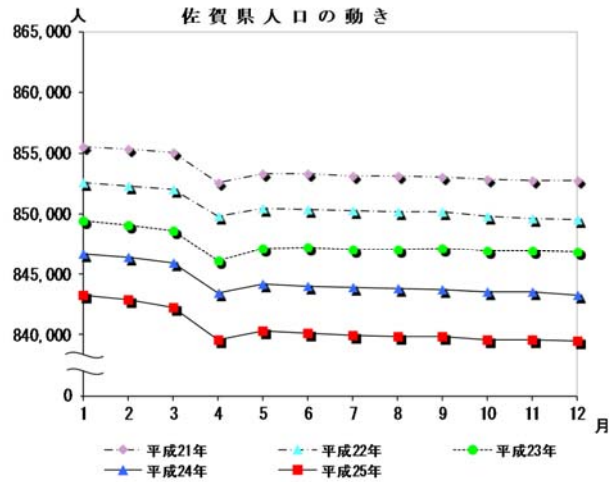
(2) 平成22年国勢調査による人口及び世帯数を基礎とし、動態の数値を加減して算出したものである。

### I 佐賀県人口の動き

(単位:人)

月	平成21年	平成22年	平成23年	平成24年	平成25年
1	855,506	852,613	849,459	846,703	843,279
2	855,334	852,324	849,036	846,358	842,860
3	855,098	852,050	848,600	845,944	842,269
4	852,583	849,811	846,165	843,492	839,546
5	853,288	850,489	847,135	844,197	840,311
6	853,296	850,391	847,219	844,043	840,116
7	853,171	850,306	847,001	843,916	839,910
8	853,148	850,192	847,048	843,812	839,887
9	853,010	850,211	847,163	843,769	839,834
10	852,825	849,788	846,922	843,505	839,615
11	852,805	849,675	846,945	843,554	839,544
12	852,768	849,550	846,888	843,302	839,508

(注) 各月1日現在の人口である。

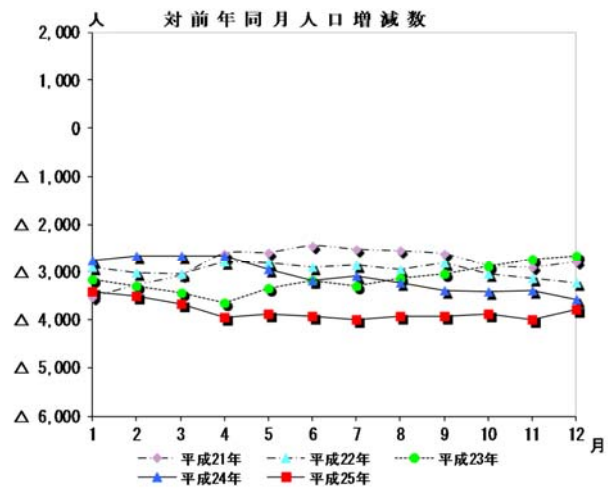


### II 対前年同月人口増減数

(単位:人)

月	平成21年	平成22年	平成23年	平成24年	平成25年
1	△ 3,529	△ 2,893	△ 3,154	△ 2,756	△ 3,424
2	△ 3,269	△ 3,010	△ 3,288	△ 2,678	△ 3,498
3	△ 3,061	△ 3,048	△ 3,450	△ 2,656	△ 3,675
4	△ 2,610	△ 2,772	△ 3,646	△ 2,673	△ 3,946
5	△ 2,587	△ 2,799	△ 3,354	△ 2,938	△ 3,886
6	△ 2,448	△ 2,905	△ 3,172	△ 3,176	△ 3,927
7	△ 2,522	△ 2,865	△ 3,305	△ 3,085	△ 4,006
8	△ 2,556	△ 2,956	△ 3,144	△ 3,236	△ 3,925
9	△ 2,621	△ 2,799	△ 3,048	△ 3,394	△ 3,935
10	△ 2,851	△ 3,037	△ 2,866	△ 3,417	△ 3,890
11	△ 2,891	△ 3,130	△ 2,730	△ 3,391	△ 4,010
12	△ 2,785	△ 3,218	△ 2,662	△ 3,586	△ 3,794

(注) 各月1日現在の対前年増減である。

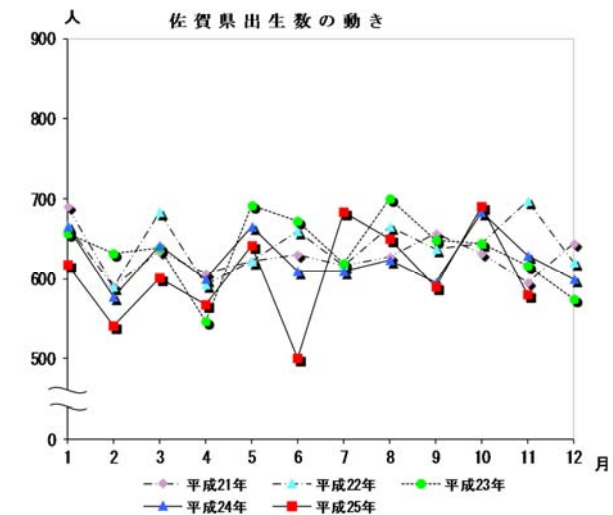


### III 佐賀県出生数の動き

(単位:人)

月	平成21年	平成22年	平成23年	平成24年	平成25年
1	690	667	657	666	618
2	591	590	632	577	541
3	634	684	639	642	601
4	606	592	547	600	567
5	622	622	692	666	641
6	631	660	673	609	500
7	617	616	619	610	683
8	627	666	700	623	650
9	657	637	649	595	590
10	632	644	644	684	690
11	595	698	617	629	580
12	645	621	575	600	
計	7,547	7,697	7,644	7,501	6,661

(注) 各月1日から末日までの数値である。



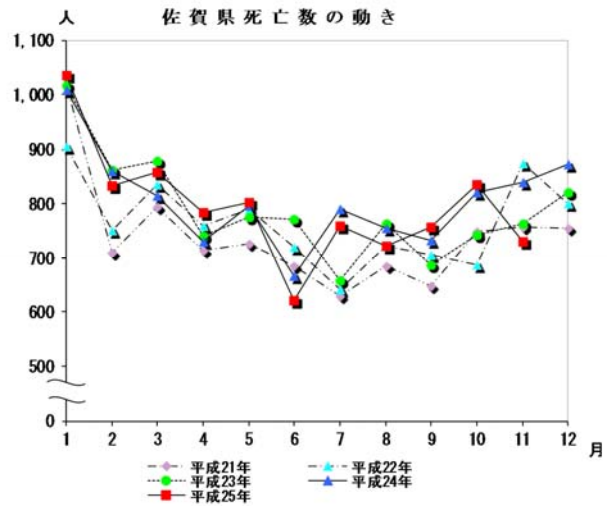


#### IV 佐賀県死亡数の動き

(単位:人)

月	平成21年	平成22年	平成23年	平成24年	平成25年
1	1,018	905	1,016	1,009	1,036
2	709	751	862	861	834
3	794	836	878	815	858
4	713	760	740	731	784
5	727	791	775	797	803
6	686	720	771	667	622
7	630	642	658	791	760
8	686	723	763	756	722
9	649	706	687	732	758
10	749	687	742	821	836
11	757	875	763	839	730
12	756	801	821	873	
計	8,874	9,197	9,476	9,692	8,743

(注)各月1日から末日までの数値である。

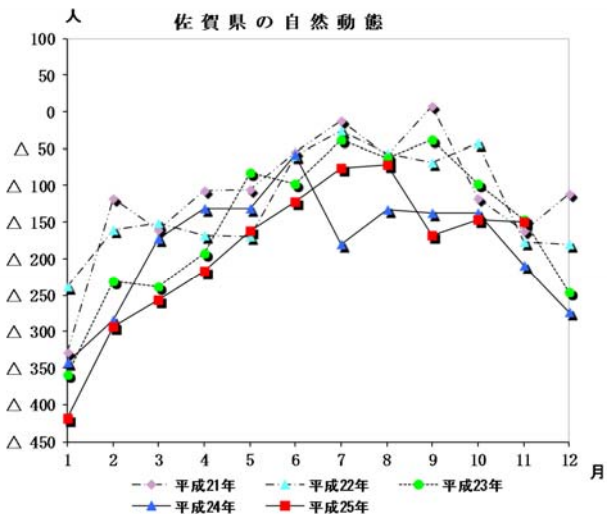


#### V 佐賀県の自然動態

(単位:人)

月	平成21年	平成22年	平成23年	平成24年	平成25年
1	△ 328	△ 238	△ 359	△ 343	△ 418
2	△ 118	△ 161	△ 230	△ 284	△ 293
3	△ 160	△ 152	△ 239	△ 173	△ 257
4	△ 107	△ 168	△ 193	△ 131	△ 217
5	△ 105	△ 169	△ 83	△ 131	△ 162
6	△ 55	△ 60	△ 98	△ 58	△ 122
7	△ 13	△ 26	△ 39	△ 181	△ 77
8	△ 59	△ 57	△ 63	△ 133	△ 72
9	8	△ 69	△ 38	△ 137	△ 168
10	△ 117	△ 43	△ 98	△ 137	△ 146
11	△ 162	△ 177	△ 146	△ 210	△ 150
12	△ 111	△ 180	△ 246	△ 273	
計	△ 1,327	△ 1,500	△ 1,832	△ 2,191	△ 2,082

(注)各月1日から末日までの数値である。

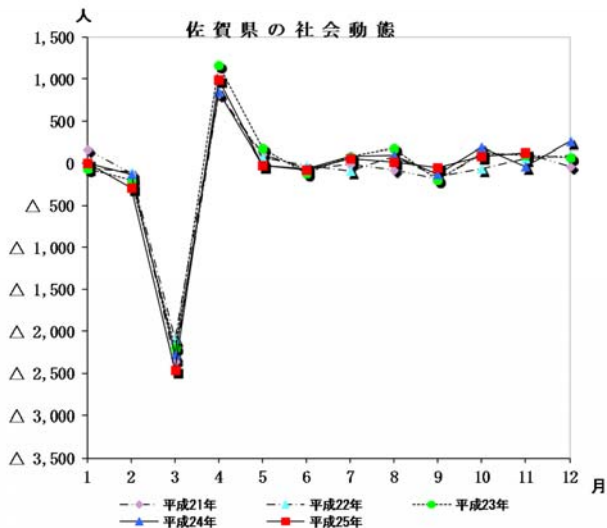


#### VI 佐賀県の社会動態

(単位:人)

月	平成21年	平成22年	平成23年	平成24年	平成25年
1	156	△ 51	△ 64	△ 2	△ 1
2	△ 118	△ 113	△ 206	△ 130	△ 298
3	△ 2,355	△ 2,087	△ 2,196	△ 2,279	△ 2,466
4	812	846	1,163	836	982
5	113	71	167	△ 23	△ 33
6	△ 70	△ 25	△ 120	△ 69	△ 84
7	△ 10	△ 88	86	77	54
8	△ 79	76	178	90	19
9	△ 193	△ 162	△ 203	△ 127	△ 51
10	97	△ 70	121	186	75
11	125	52	89	△ 42	114
12	△ 44	89	61	250	
計	△ 1,566	△ 1,462	△ 924	△ 1,233	△ 1,689

(注)各月1日から末日までの数値である。

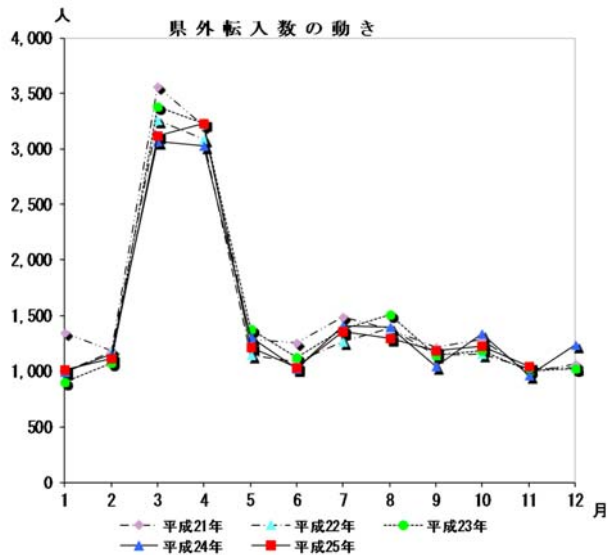


### Ⅶ 県外転入数の動き

(単位:人)

月	平成21年	平成22年	平成23年	平成24年	平成25年
1	1,342	993	898	997	1,017
2	1,188	1,177	1,075	1,150	1,117
3	3,564	3,258	3,379	3,068	3,115
4	3,214	3,084	3,227	3,027	3,234
5	1,284	1,139	1,377	1,305	1,216
6	1,251	1,088	1,127	1,019	1,030
7	1,483	1,263	1,374	1,408	1,360
8	1,375	1,386	1,502	1,399	1,299
9	1,218	1,147	1,147	1,043	1,182
10	1,281	1,154	1,185	1,339	1,220
11	989	1,018	1,003	967	1,041
12	1,063	1,033	1,024	1,231	
計	19,252	17,740	18,318	17,953	16,831

(注)各月1日から末日までの数値である。

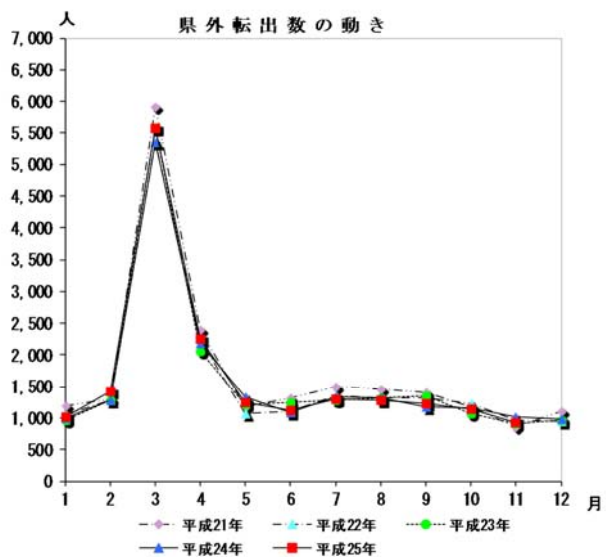


### Ⅷ 県外転出数の動き

(単位:人)

月	平成21年	平成22年	平成23年	平成24年	平成25年
1	1,186	1,044	962	999	1,018
2	1,306	1,290	1,281	1,280	1,415
3	5,919	5,345	5,575	5,347	5,581
4	2,402	2,238	2,064	2,191	2,252
5	1,171	1,068	1,210	1,328	1,249
6	1,321	1,113	1,247	1,088	1,114
7	1,493	1,351	1,288	1,331	1,306
8	1,454	1,310	1,324	1,309	1,280
9	1,411	1,309	1,350	1,170	1,233
10	1,184	1,224	1,064	1,153	1,145
11	864	966	914	1,009	927
12	1,107	944	963	981	
計	20,818	19,202	19,242	19,186	18,520

(注)各月1日から末日までの数値である。



### Ⅸ 佐賀県世帯数の動き

(単位:世帯)

月	平成21年	平成22年	平成23年	平成24年	平成25年
1	295,773	297,740	295,423	297,915	300,300
2	295,872	297,796	295,454	297,895	300,369
3	295,862	297,734	295,393	297,822	300,206
4	295,559	297,569	295,269	297,734	300,092
5	296,864	298,788	296,607	299,252	301,190
6	297,098	298,989	296,937	299,533	301,404
7	297,205	299,108	297,027	299,663	301,530
8	297,297	299,293	297,349	299,622	301,715
9	297,385	299,543	297,545	299,689	301,828
10	297,429	299,038	297,524	299,776	301,958
11	297,616	299,225	297,764	300,054	302,121
12	297,781	299,329	297,873	300,134	302,292

(注1)各月1日現在の世帯数である。

(注2)平成24年7月9日に住民基本台帳法の改正及び外国人登録制度の廃止が行われたことに伴い、従来別々に計上されていた日本人と外国人からなる世帯の世帯数を、平成24年の7月中の世帯増減において調整した。

