

平成22年国勢調査確定値を基礎とした人口及び世帯数

1 佐賀県の推計人口（平成25年10月1日現在）

◆ 推計人口と世帯数

推計人口は、839,615人（男395,366人：女444,249人）で、前月と比較すると219人の減少、前年同月と比較すると3,890人の減少となっている。

また、世帯数は、301,958世帯で、前月と比較すると130世帯の増加、前年同月と比較すると2,182世帯の増加となっている。

項目	推 計 人 口			世 帯 数
	総 数	男	女	
25年10月1日現在（人、世帯）	839,615	395,366	444,249	301,958
25年9月1日現在（人、世帯）	839,834	395,473	444,361	301,828
対前月増減（人、世帯）	△219	△107	△112	130
対前月増減率（‰：千分率）	△0.26	△0.27	△0.25	0.43
24年10月1日現在（人、世帯）	843,505	397,209	446,296	299,776
対前年同月増減（人、世帯）	△3,890	△1,843	△2,047	2,182
対前年同月増減率（‰：千分率）	△4.61	△4.64	△4.59	7.28

9月の人口増減の要因をみると、自然動態（出生－死亡）は168人の減少、社会動態（県外転入－県外転出）は51人の減少となっている。

項目		総数	男	女	項目		総数	男	女
自然動態	出生数（人）	590	311	279	社会動態	県外転入（人）	1,182	671	511
	死亡数（人）	758	396	362		県外転出（人）	1,233	693	540
	増減数（人）	△168	△85	△83		増減数（人）	△51	△22	△29
	出生率（‰）	0.70	0.79	0.63		県外転入率（‰）	1.41	1.70	1.15
	死亡率（‰）	0.90	1.00	0.81		県外転出率（‰）	1.47	1.75	1.22
	増減率（‰）	△0.20	△0.21	△0.19		増減率（‰）	△0.06	△0.06	△0.07

※ ‰：パーミル（千分率）

◆ 市町別人口増減（対前月比）

2市3町で増加
8市7町で減少

※ ‰：パーミル（千分率）

順位	増加数（率）上位				減少数（率）上位			
	増加数（人）		増加率（‰）		減少数（人）		減少率（‰）	
	市 町 名		市 町 名		市 町 名		市 町 名	
1	鳥 栖 市	89	鳥 栖 市	1.24	唐 津 市	△61	玄 海 町	△1.95
2	伊 万 里 市	21	太 良 町	1.07	白 石 町	△44	白 石 町	△1.79
3	太 良 町	10	大 町 町	0.86	み や き 町	△41	み や き 町	△1.60
4	江 北 町	7	江 北 町	0.73	鹿 島 市	△38	鹿 島 市	△1.25
5	大 町 町	6	伊 万 里 市	0.37	佐 賀 市	△32	吉 野 ヶ 里 町	△1.10

◆ 年齢3区分別人口

項目	年少人口 (0～14歳人口) (人)	人口に 占める割合 (%)	生産年齢人口 (15～64歳人口) (人)	人口に 占める割合 (%)	老 齢 人 口 (65歳以上人口) (人)	人口に 占める割合 (%)
総数	119,556	14.24	498,833	59.41	218,187	25.99
男	61,281	15.50	244,045	61.73	88,197	22.31
女	58,275	13.12	254,788	57.35	129,990	29.26

※ 推計人口には年齢不詳分が含まれているため、年齢3区分別人口の合計とは合致しない。

【利用上の注意】

◎ 推計人口は、平成22年国勢調査による確定値を基礎とし、これに住民基本台帳法の規定に基づき、市町が作成する住民票の毎月の登録増減数（人口移動分）を加減して算出したもので、次の式によって算出している。
毎月1日現在の推計人口＝平成22年国勢調査確定値人口＋前月末日までの人口移動
〔（出生人口－死亡人口）＋（転入人口－転出人口）〕

ただし、県内転出人口は転入先の市町報告書の県内転入人口により算出したものである。

◎ 世帯数は、次の式によって算出している。
毎月1日現在の世帯数＝平成22年国勢調査確定値世帯数＋前月末日までの移動世帯数

2 九州各県の人口

(単位:人)

年	月	総数	福岡県	佐賀県	長崎県	熊本県	大分県	宮崎県	鹿児島県	沖縄県
平成	19年	14 653 105	5 059 071	859 205	1 453 740	1 828 288	1 204 772	1 142 636	1 731 639	1 373 754
	20	14 615 536	5 060 711	855 676	1 441 451	1 822 155	1 201 715	1 136 288	1 719 832	1 377 708
	21	14 593 965	5 066 856	852 825	1 432 236	1 815 985	1 197 220	1 132 025	1 711 089	1 385 729
	22	14 596 783	5 071 968	849 788	1 426 779	1 817 426	1 196 529	1 135 233	1 706 242	1 392 818
	23	14 580 006	5 080 308	846 922	1 417 282	1 812 502	1 191 488	1 130 912	1 698 659	1 401 933
平成24年	8月	14 553 604	5 083 999	843 812	1 408 286	1 807 053	1 186 029	1 126 194	1 690 198	1 408 033
	9	14 555 906	5 085 519	843 769	1 408 086	1 807 273	1 185 901	1 126 051	1 690 122	1 409 185
	10	14 555 368	5 085 368	843 505	1 407 904	1 807 201	1 185 830	1 125 909	1 689 511	1 410 140
	11	14 559 810	5 088 063	843 554	1 407 543	1 807 997	1 185 668	1 125 952	1 689 690	1 411 343
	12	14 559 064	5 088 480	843 302	1 406 959	1 807 798	1 185 179	1 125 902	1 689 291	1 412 153
平成25年	1月	14 556 324	5 087 581	843 279	1 406 369	1 807 434	1 184 399	1 125 658	1 688 848	1 412 756
	2	14 552 092	5 086 711	842 860	1 405 631	1 806 597	1 183 572	1 125 234	1 688 005	1 413 482
	3	14 546 206	5 085 389	842 269	1 404 340	1 805 909	1 182 653	1 124 878	1 687 035	1 413 733
	4	14 501 195	5 075 857	839 546	1 395 900	1 801 169	1 178 775	1 120 738	1 681 076	1 408 134
	5	14 525 928	5 087 484	840 311	1 399 449	1 802 296	1 180 197	1 121 388	1 681 910	1 412 893
	6	14 525 622	5 088 483	840 116	1 398 707	1 801 918	1 179 894	1 121 209	1 681 572	1 413 723
	7	14 522 439	5 087 943	839 910	1 397 881	1 801 528	1 179 407	1 120 708	1 680 852	1 414 210
	8	14 524 693	5 090 151	839 887	1 397 349	1 801 801	1 179 126	1 120 753	1 680 743	1 414 883
	9	14 524 717	5 090 497	839 834	1 396 930	1 801 649	1 178 688	1 120 743	1 680 580	1 415 796
	前月差	24	346	△ 53	△ 419	△ 152	△ 438	△ 10	△ 163	913
	前年同月差	△ 31 189	4 978	△ 3 935	△ 11 156	△ 5 624	△ 7 213	△ 5 308	△ 9 542	6 611
	// 増減率‰	△ 2.14	0.98	△ 4.66	△ 7.92	△ 3.11	△ 6.08	△ 4.71	△ 5.65	4.69

資料：統計調査課

注（1）平成19・20・21・23年の人口は各県の推計人口である。（10月1日現在）

（2）平成22年の人口は国勢調査による。（10月1日現在）

（3）各月の人口は、平成22年国勢調査を基礎とした、各県の推計人口である。（各月1日現在）

（4）‰：パーミル(千分率)

3 佐賀県の世帯数及び人口

(単位:世帯、人)

年 月	世帯数	人 口			自 然 動 態				社 会 動 態		
		計	男	女	出 生	死 亡	増 減	県外転入	県外転出	増 減	
平成 20 年	295 425	855 676	402 463	453 213	7 916	9 105	△ 1 189	19 583	21 923	△ 2 340	
21	297 429	852 825	401 041	451 784	7 533	8 819	△ 1 286	19 480	21 045	△ 1 565	
22	295 038	849 788	400 136	449 652	7 606	9 096	△ 1 490	17 868	19 223	△ 1 355	
23	297 524	846 922	398 747	448 175	7 771	9 513	△ 1 742	18 311	19 435	△ 1 124	
24	299 776	843 505	397 209	446 296	7 424	9 485	△ 2 061	17 628	18 984	△ 1 356	
平成24年 9月	299 689	843 769	397 325	446 444	623	756	△ 133	1 399	1 309	90	
10	299 776	843 505	397 209	446 296	595	732	△ 137	1 043	1 170	△ 127	
11	300 054	843 554	397 270	446 284	684	821	△ 137	1 339	1 153	186	
12	300 134	843 302	397 132	446 170	629	839	△ 210	967	1 009	△ 42	
平成25年 1月	300 300	843 279	397 168	446 111	600	873	△ 273	1 231	981	250	
2	300 369	842 860	396 987	445 873	618	1 036	△ 418	1 017	1 018	△ 1	
3	300 206	842 269	396 708	445 561	541	834	△ 293	1 117	1 415	△ 298	
4	300 092	839 546	394 993	444 553	601	858	△ 257	3 115	5 581	△ 2 466	
5	301 190	840 311	395 491	444 820	567	784	△ 217	3 234	2 252	982	
6	301 404	840 116	395 466	444 650	641	803	△ 162	1 216	1 249	△ 33	
7	301 530	839 910	395 386	444 524	500	622	△ 122	1 030	1 114	△ 84	
8	301 715	839 887	395 407	444 480	683	760	△ 77	1 360	1 306	54	
9	301 828	839 834	395 473	444 361	650	722	△ 72	1 299	1 280	19	
10	301 958	839 615	395 366	444 249	590	758	△ 168	1 182	1 233	△ 51	

資料：統計調査課

(注) (1) 各年10月1日現在。各月1日現在。

(2) 自然動態及び社会動態の数値は年間(前年10月1日～当年9月30日)または前月中のものである。

(3) 平成22年の世帯数及び人口は国勢調査による。(10月1日現在)

4 市町別世帯数及び人口

(平成25年 10月 1日現在)

(単位:世帯、人)

市町名	世帯数	人 口			自 然 動 態		社 会 動 態			
		計	男	女	出 生	死 亡	転 入		転 出	
							県 内	県 外	県 内	県 外
佐 賀 県	301 958	839 615	395 366	444 249	590	758	675	1 182	675	1 233
市 部 計	253 354	693 723	326 420	367 303	503	602	516	997	517	986
郡 部 計	48 604	145 892	68 946	76 946	87	156	159	185	158	247
佐賀市	92 624	235 954	111 201	124 753	171	184	148	398	161	404
唐津市	44 480	124 514	58 047	66 467	75	126	44	120	42	132
鳥栖市	27 206	71 618	34 022	37 596	55	39	52	212	33	158
多久市	7 126	20 461	9 454	11 007	18	22	15	25	36	22
伊万里市	19 826	56 193	26 729	29 464	43	48	38	70	19	63
武雄市	16 980	49 813	23 534	26 279	39	47	49	50	42	51
鹿島市	10 129	30 263	14 192	16 071	23	39	38	20	44	36
小城市	14 779	44 573	20 921	23 652	32	38	54	31	53	38
嬉野市	9 246	27 955	12 927	15 028	16	27	27	38	32	33
神埼市	10 958	32 379	15 393	16 986	31	32	51	33	55	49
神 埼 郡	5 657	16 367	8 042	8 325	13	12	22	57	24	74
吉野ヶ里町	5 657	16 367	8 042	8 325	13	12	22	57	24	74
三 養 基 郡	18 021	52 549	24 858	27 691	23	49	48	67	52	104
基山町	6 158	17 513	8 244	9 269	11	13	11	22	6	43
上峰町	3 262	9 468	4 508	4 960	5	8	15	14	14	20
みやき町	8 601	25 568	12 106	13 462	7	28	22	31	32	41
東 松 浦 郡	2 000	6 135	3 195	2 940	4	9	4	4	9	6
玄海町	2 000	6 135	3 195	2 940	4	9	4	4	9	6
西 松 浦 郡	6 932	20 424	9 485	10 939	20	20	13	24	18	31
有田町	6 932	20 424	9 485	10 939	20	20	13	24	18	31
杵 島 郡	13 076	41 059	18 972	22 087	22	52	49	27	52	25
大町町	2 612	6 986	3 177	3 809	6	10	14	6	7	3
江北町	3 159	9 538	4 473	5 065	9	9	16	9	13	5
白石町	7 305	24 535	11 322	13 213	7	33	19	12	32	17
藤 津 郡	2 918	9 358	4 394	4 964	5	14	23	6	3	7
太良町	2 918	9 358	4 394	4 964	5	14	23	6	3	7

資料：統計調査課 (注) (1) 自然動態及び社会動態数は、前月、1ヶ月間の動態数です。

(2) 平成22年国勢調査による人口及び世帯数を基礎とし、動態の数値を加減して算出したものです。

5 市町別・年齢別人口（総数）

（平成25年10月1日現在）

（単位：人）

市町名	総数	0～4歳	0歳	1歳	2歳	3歳	4歳	5～9歳	5歳	6歳	7歳	8歳	9歳	10～14歳	10歳	11歳	12歳	13歳	14歳
県計	839,615	37,563	7,322	7,466	7,853	7,500	7,422	39,169	7,926	7,776	7,686	7,761	8,020	42,824	8,120	8,325	8,807	8,806	8,766
市部計	693,723	31,671	6,212	6,314	6,586	6,340	6,219	32,686	6,647	6,496	6,400	6,499	6,644	35,602	6,781	6,943	7,302	7,313	7,263
郡部計	145,892	5,892	1,110	1,152	1,267	1,160	1,203	6,483	1,279	1,280	1,286	1,262	1,376	7,222	1,339	1,382	1,505	1,493	1,503
佐賀市	235,954	10,613	2,090	2,167	2,228	2,101	2,027	10,594	2,156	2,033	2,142	2,145	2,118	11,650	2,262	2,238	2,383	2,386	2,381
唐津市	124,514	5,565	1,075	1,113	1,153	1,115	1,109	5,844	1,188	1,173	1,136	1,115	1,232	6,444	1,167	1,257	1,335	1,338	1,347
鳥栖市	71,618	3,873	714	788	813	759	799	3,989	820	797	777	798	797	4,015	843	779	812	786	795
多久市	20,461	763	153	131	156	152	171	818	165	168	142	158	185	999	190	186	212	205	206
伊万里市	56,193	2,787	585	545	557	581	519	2,708	547	580	498	538	545	2,865	548	587	597	607	526
武雄市	49,813	2,220	414	456	467	444	439	2,354	479	494	447	475	459	2,583	495	505	505	555	523
鹿島市	30,263	1,343	291	254	295	254	249	1,428	305	267	289	273	294	1,643	268	335	339	346	355
小城市	44,573	2,052	400	406	407	432	407	2,264	455	443	429	470	467	2,436	455	488	493	487	513
嬉野市	27,955	1,074	205	205	204	230	230	1,153	230	228	222	219	254	1,390	236	256	307	286	305
神埼市	32,379	1,381	285	249	306	272	269	1,534	302	313	318	308	293	1,577	317	312	319	317	312
神埼郡	16,367	847	174	164	172	166	171	883	179	166	185	168	185	876	161	195	178	177	165
吉野ヶ里町	16,367	847	174	164	172	166	171	883	179	166	185	168	185	876	161	195	178	177	165
三養基郡	52,549	2,043	387	406	428	405	417	2,247	478	424	447	427	471	2,556	462	473	522	561	538
基山町	17,513	617	114	123	130	123	127	731	153	145	137	141	155	839	159	153	176	181	170
上峰町	9,468	527	98	94	123	113	99	520	124	98	105	93	100	576	102	96	119	127	132
みやき町	25,568	899	175	189	175	169	191	996	201	181	205	193	216	1,141	201	224	227	253	236
東松浦郡	6,135	259	47	48	56	57	51	275	43	47	60	56	69	336	67	66	82	46	75
玄海町	6,135	259	47	48	56	57	51	275	43	47	60	56	69	336	67	66	82	46	75
西松浦郡	20,424	866	158	178	188	172	170	933	167	204	178	196	188	1,059	210	215	225	193	216
有田町	20,424	866	158	178	188	172	170	933	167	204	178	196	188	1,059	210	215	225	193	216
杵島郡	41,059	1,587	284	303	367	311	322	1,753	346	363	334	332	378	1,916	352	339	402	414	409
大町町	6,986	214	43	38	52	38	43	260	50	55	36	51	68	317	55	64	64	68	66
江北町	9,538	461	85	95	102	82	97	426	77	98	99	75	77	445	83	77	99	81	105
白石町	24,535	912	156	170	213	191	182	1,067	219	210	199	206	233	1,154	214	198	239	265	238
藤津郡	9,358	290	60	53	56	49	72	392	66	76	82	83	85	479	87	94	96	102	100
太良町	9,358	290	60	53	56	49	72	392	66	76	82	83	85	479	87	94	96	102	100

市町名	15～19歳	15歳	16歳	17歳	18歳	19歳	20～24歳	20歳	21歳	22歳	23歳	24歳	25～29歳	25歳	26歳	27歳	28歳	29歳
県計	44,630	9,178	9,044	9,071	8,780	8,557	35,956	8,368	7,773	6,633	6,394	6,788	40,708	7,015	7,860	8,254	8,622	8,957
市部計	36,913	7,619	7,465	7,471	7,234	7,124	29,920	6,913	6,405	5,595	5,324	5,683	34,001	5,838	6,540	6,878	7,235	7,510
郡部計	7,717	1,559	1,579	1,600	1,546	1,433	6,036	1,455	1,368	1,038	1,070	1,105	6,707	1,177	1,320	1,376	1,387	1,447
佐賀市	12,649	2,502	2,540	2,497	2,520	2,590	12,046	2,468	2,545	2,381	2,279	2,373	12,528	2,261	2,528	2,484	2,641	2,614
唐津市	6,645	1,445	1,385	1,368	1,251	1,196	4,514	1,151	987	787	770	819	5,544	905	1,056	1,138	1,156	1,289
鳥栖市	3,668	728	745	742	751	702	3,481	729	674	724	642	712	3,927	678	747	780	830	892
多久市	1,085	239	224	234	189	199	721	182	165	124	126	124	837	168	148	162	160	199
伊万里市	2,840	617	544	592	529	558	1,803	505	414	258	284	342	2,721	448	501	552	630	590
武雄市	2,712	560	547	532	550	523	1,753	494	365	299	295	300	2,189	323	396	456	514	500
鹿島市	1,667	346	324	349	344	304	1,177	312	263	201	194	207	1,396	207	260	291	297	341
小城市	2,590	550	508	544	526	462	1,805	486	426	288	270	335	2,147	374	398	468	455	452
嬉野市	1,440	279	334	276	286	265	1,044	267	243	200	174	160	1,122	180	213	236	241	252
神埼市	1,617	353	314	337	288	325	1,576	319	323	333	290	311	1,590	294	293	311	311	381
神埼郡	913	182	154	195	206	176	833	188	171	135	158	181	1,030	190	221	198	191	230
吉野ヶ里町	913	182	154	195	206	176	833	188	171	135	158	181	1,030	190	221	198	191	230
三養基郡	2,716	555	545	575	531	510	2,382	539	525	406	459	453	2,543	461	493	517	565	507
基山町	1,029	205	191	236	206	191	910	231	198	162	158	161	968	182	193	195	222	176
上峰町	520	115	111	107	101	86	415	83	90	72	97	73	531	90	84	124	120	113
みやき町	1,167	235	243	232	224	233	1,057	225	237	172	204	219	1,044	189	216	198	223	218
東松浦郡	305	67	60	52	65	61	375	78	79	84	69	65	327	62	67	74	66	58
玄海町	305	67	60	52	65	61	375	78	79	84	69	65	327	62	67	74	66	58
西松浦郡	1,095	223	247	232	212	181	626	169	152	87	111	107	790	122	133	158	170	207
有田町	1,095	223	247	232	212	181	626	169	152	87	111	107	790	122	133	158	170	207
杵島郡	2,149	431	452	444	428	394	1,534	395	363	278	238	260	1,736	277	345	380	341	393
大町町	328	73	61	66	67	61	207	51	64	38	36	18	238	45	34	61	48	50
江北町	462	88	97	86	98	93	443	103	90	77	83	90	509	81	108	115	87	118
白石町	1,359	270	294	292	263	240	884	241	209	163	119	152	989	151	203	204	206	225
藤津郡	539	101	121	102	104	111	286	86	78	48	35	39	281	65	61	49	54	52
太良町	539	101	121	102	104	111	286	86	78	48	35	39	281	65	61	49	54	52

市町名	30～34歳	30歳	31歳	32歳	33歳	34歳	35～39歳	35歳	36歳	37歳	38歳	39歳	40～44歳	40歳	41歳	42歳	43歳	44歳
県計	46,588	8,967	8,938	9,146	9,779	9,758	52,288	9,748	10,303	10,459	10,703	11,075	51,682	10,801	10,615	10,237	10,043	9,986
市部計	39,130	7,505	7,579	7,659	8,180	8,207	43,728	8,154	8,589	8,705	9,011	9,269	43,285	9,148	8,866	8,594	8,418	8,259
郡部計	7,458	1,462	1,359	1,487	1,599	1,551	8,560	1,594	1,714	1,754	1,692	1,806	8,397	1,653	1,749	1,643	1,625	1,727
佐賀市	13,697	2,649	2,684	2,746	2,860	2,758	15,171	2,777	2,988	3,027	3,118	3,261	15,533	3,194	3,178	3,081	3,080	3,000
唐津市	6,513	1,255	1,277	1,287	1,377	1,317	7,593	1,405	1,464	1,481	1,581	1,662	7,114	1,550	1,461	1,383	1,418	1,302
鳥栖市	4,705	883	862	873	1,025	1,062	5,696	1,076	1,103	1,163	1,152	1,202	5,419	1,163	1,134	1,134	1,002	986
多久市	992	186	164	194	205	243	1,115	193	236	236	233	217	1,125	247	248	213	211	206
伊万里市	3,179	593	615	632	644	695	3,352	610	687	669	693	693	3,222	733	639	625	585	640
武雄市	2,776	530	541	512	577	616	2,896	592	542	589	608	565	2,959	639	604	593	584	539
鹿島市	1,607	313	329	297	324	344	1,709	326	356	331	343	353	1,700	331	334	335	345	355
小城市	2,553	487	511	508	521	526	2,756	515	544	538	560	599	2,756	589	568	549	516	534
嬉野市	1,395	287	244	273	304	287	1,453	299	304	254	305	291	1,457	284	300	295	261	317
神埼市	1,713	322	352	337	343	359	1,987	361	365	417	418	426	2,000	418	400	386	416	380
神埼郡	1,003	208	167	212	211	205	1,129	205	221	227	232	244	1,064	225	233	190	193	223
吉野ヶ里町	1,003	208	167	212	211	205	1,129	205	221	227	232	244	1,064	225	233	190	193	223
三養基郡	2,765	512	537	557	606	553	3,157	589	630	662	616	660	3,199	639	686	644	598	632
基山町	907	187	175	194	186	165	958	184	202	190	189	193	983	190	205	210	172	206
上峰町	578	115	113	110	125	115	703	116	135	144	160	148	657	153	139	116	139	110
みやき町	1,280	210	249	253	295	273	1,496	289	293	328	267	319	1,559	296	342	318	287	316
東松浦郡	322	76	56	60	58	72	352	70	81	74	61	66	329	67	75	57	64	66
玄海町	322	76	56	60	58	72	352	70	81	74	61	66	329	67	75	57	64	66
西松浦郡	1,005	198	167	195	211	234	1,185	220	245	243	240	237	1,173	211	246	215	247	254
有田町	1,005	198	167	195	211	234	1,185	220	245	243	240	237	1,173	211	246	215	247	254
杵島郡	2,022	414	370	402	429	407	2,246	426	450	431	445	494	2,126	408	433	434	419	432
大町町	325	56	65	62	72	70	384	78	82	61	77	86	336	72	62	67	76	59
江北町	589	133	91	128	125	112	628	126	123	110	126	143	514	107	114	93	99	101
白石町	1,108	225	214	212	232	225	1,234	222	245	260	242	265	1,276	229	257	274	244	272
藤津郡	341	54	62	61	84	80	491	84	87	117	98	105	506	103	76	103	104	120
太良町	341	54	62	61	84	80	491	84	87	117	98	105	506	103	76	103	104	120

市町名	45～49歳	45歳	46歳	47歳	48歳	49歳	50～54歳	50歳	51歳	52歳	53歳	54歳	55～59歳	55歳	56歳	57歳	58歳	59歳
県計	48,463	9,996	10,086	8,622	9,889	9,870	52,169	9,933	10,081	10,351	10,638	11,166	57,467	11,129	10,683	11,478	12,023	12,154
市部計	40,317	8,347	8,393	7,166	8,201	8,210	42,836	8,205	8,313	8,478	8,689	9,151	47,152	9,132	8,761	9,436	9,886	9,937
郡部計	8,146	1,649	1,693	1,456	1,688	1,660	9,333	1,728	1,768	1,873	1,949	2,015	10,315	1,997	1,922	2,042	2,137	2,217
佐賀市	14,511	3,033	3,024	2,559	2,933	2,962	14,542	2,893	2,881	2,904	2,849	3,015	15,221	2,994	2,834	3,023	3,215	3,155
唐津市	6,739	1,283	1,403	1,167	1,460	1,426	7,856	1,447	1,508	1,555	1,644	1,702	9,026	1,758	1,687	1,770	1,918	1,893
鳥栖市	4,280	959	954	760	810	797	4,004	831	777	789	820	787	4,018	838	720	856	826	778
多久市	1,112	236	225	192	236	223	1,234	208	230	250	250	296	1,542	296	262	316	321	347
伊万里市	2,987	608	629	494	622	634	3,476	654	639	688	708	787	4,137	751	809	842	836	899
武雄市	2,897	566	602	551	557	621	3,136	571	581	608	677	699	3,538	674	692	687	734	751
鹿島市	1,735	380	320	318	365	352	1,913	369	398	363	368	415	2,169	412	418	424	449	466
小城市	2,680	586	553	485	539	517	2,936	546	560	602	606	622	3,173	601	581	618	688	685
嬉野市	1,630	342	320	305	317	346	1,814	317	359	349	385	404	2,134	415	341	443	455	480
神埼市	1,746	354	363	335	362	332	1,925	369	380	370	382	424	2,194	393	417	457	444	483
神埼郡	961	214	209	178	175	185	1,067	193	214	213	205	242	1,042	233	185	204	225	195
吉野ヶ里町	961	214	209	178	175	185	1,067	193	214	213	205	242	1,042	233	185	204	225	195
三養基郡	2,940	599	617	501	631	592	3,160	592	606	593	636	733	3,732	702	722	742	770	796
基山町	921	190	199	135	178	219	1,173	212	220	213	259	269	1,416	289	270	273	296	288
上峰町	596	122	104	130	124	116	515	104	99	91	103	118	573	98	129	108	107	131
みやき町	1,423	287	314	236	329	257	1,472	276	287	289	274	346	1,743	315	323	361	367	377
東松浦郡	312	62	63	68	50	69	349	68	64	82	71	64	474	92	93	107	79	103
玄海町	312	62	63	68	50	69	349	68	64	82	71	64	474	92	93	107	79	103
西松浦郡	1,137	263	229	179	240	226	1,314	247	246	253	298	270	1,455	295	273	288	291	308
有田町	1,137	263	229	179	240	226	1,314	247	246	253	298	270	1,455	295	273	288	291	308
杵島郡	2,253	406	480	425	472	470	2,785	485	531	578	615	576	2,952	547	529	559	635	682
大町町	348	74	69	61	67	77	434	79	79	100	89	87	532	72	84	105	125	146
江北町	501	85	126	88	106	96	641	111	123	125	142	140	627	138	104	117	137	131
白石町	1,404	247	285	276	299	297	1,710	295	329	353	384	349	1,793	337	341	337	373	405
藤津郡	543	105	95	105	120	118	658	143	107	154	124	130	660	128	120	142	137	133
太良町	543	105	95	105	120	118	658	143	107	154	124	130	660	128	120	142	137	133

市町名	60～64歳	60歳	61歳	62歳	63歳	64歳	65～69歳	65歳	66歳	67歳	68歳	69歳	70～74歳	70歳	71歳	72歳	73歳	74歳
県計	68,882	12,899	13,262	13,770	13,994	14,957	53,081	13,963	12,961	7,861	8,374	9,922	46,736	9,404	9,990	9,888	9,235	8,219
市部計	56,194	10,537	10,877	11,138	11,423	12,219	43,267	11,407	10,536	6,408	6,826	8,090	38,043	7,596	8,175	8,063	7,528	6,681
郡部計	12,688	2,362	2,385	2,632	2,571	2,738	9,814	2,556	2,425	1,453	1,548	1,832	8,693	1,808	1,815	1,825	1,707	1,538
佐賀市	17,971	3,397	3,450	3,530	3,689	3,905	14,296	3,663	3,368	2,167	2,351	2,747	12,924	2,610	2,800	2,728	2,552	2,234
唐津市	10,701	1,970	2,135	2,085	2,136	2,375	8,212	2,199	2,061	1,202	1,227	1,523	7,145	1,410	1,502	1,496	1,428	1,309
鳥栖市	5,087	924	990	1,005	1,003	1,165	4,022	1,030	1,001	549	686	756	3,415	704	754	741	626	590
多久市	1,984	381	404	422	391	386	1,455	410	370	210	214	251	1,189	217	270	257	229	216
伊万里市	4,908	910	949	1,016	970	1,063	3,543	986	837	499	541	680	3,059	612	630	640	617	560
武雄市	4,247	838	774	826	893	916	3,078	821	767	453	477	560	2,805	586	578	604	555	482
鹿島市	2,521	448	499	486	559	529	1,924	529	470	285	295	345	1,701	312	382	367	329	311
小城市	3,568	679	652	730	744	763	2,682	697	674	441	411	459	2,288	464	515	463	484	362
嬉野市	2,476	469	500	492	476	539	1,839	516	435	253	279	356	1,632	317	334	361	325	295
神埼市	2,731	521	524	546	562	578	2,216	556	553	349	345	413	1,885	364	410	406	383	322
神埼郡	1,181	230	215	251	242	243	957	251	251	135	143	177	775	171	167	170	130	137
吉野ヶ里町	1,181	230	215	251	242	243	957	251	251	135	143	177	775	171	167	170	130	137
三養基郡	4,782	858	883	998	997	1,046	3,985	1,031	952	575	665	762	3,208	717	659	650	629	553
基山町	1,643	320	306	331	338	348	1,242	335	307	173	184	243	1,024	232	211	223	182	176
上峰町	722	129	127	160	165	141	550	150	134	82	90	94	414	90	86	79	88	71
みやき町	2,417	409	450	507	494	557	2,193	546	511	320	391	425	1,770	395	362	348	359	306
東松浦郡	498	104	103	102	94	95	324	84	98	56	40	46	323	71	50	60	78	64
玄海町	498	104	103	102	94	95	324	84	98	56	40	46	323	71	50	60	78	64
西松浦郡	1,843	339	325	377	371	431	1,388	358	353	195	225	257	1,342	257	291	289	256	249
有田町	1,843	339	325	377	371	431	1,388	358	353	195	225	257	1,342	257	291	289	256	249
杵島郡	3,588	694	707	721	707	759	2,524	682	622	385	376	459	2,418	466	533	514	479	426
大町町	730	117	142	145	162	164	531	137	140	88	77	89	457	82	92	97	100	86
江北町	787	158	164	146	146	173	531	141	135	86	83	86	475	93	95	104	86	97
白石町	2,071	419	401	430	399	422	1,462	404	347	211	216	284	1,486	291	346	313	293	243
藤津郡	796	137	152	183	160	164	636	150	149	107	99	131	627	126	115	142	135	109
太良町	796	137	152	183	160	164	636	150	149	107	99	131	627	126	115	142	135	109

市町名	75～79歳	75歳	76歳	77歳	78歳	79歳	80～84歳	80歳	81歳	82歳	83歳	84歳	85～89歳	85歳	86歳	87歳	88歳	89歳
県計	42,949	8,383	9,105	8,622	8,622	8,217	36,537	8,047	7,922	7,223	6,856	6,489	24,414	5,834	5,373	5,120	4,371	3,716
市部計	34,837	6,777	7,376	6,966	7,027	6,691	29,763	6,570	6,470	5,905	5,522	5,296	19,865	4,731	4,331	4,216	3,599	2,988
郡部計	8,112	1,606	1,729	1,656	1,595	1,526	6,774	1,477	1,452	1,318	1,334	1,193	4,549	1,103	1,042	904	772	728
佐賀市	11,243	2,213	2,385	2,186	2,235	2,224	9,514	2,119	2,097	1,927	1,709	1,662	5,998	1,461	1,303	1,283	1,076	875
唐津市	6,958	1,338	1,441	1,399	1,404	1,376	5,927	1,328	1,280	1,152	1,096	1,071	3,876	896	872	840	712	556
鳥栖市	2,888	540	622	618	594	514	2,180	496	470	409	434	371	1,445	366	323	303	235	218
多久市	1,142	217	266	211	256	192	1,071	223	211	216	208	213	787	181	164	176	144	122
伊万里市	3,019	545	642	650	588	594	2,586	559	552	530	487	458	1,908	426	430	401	339	312
武雄市	2,604	492	542	509	556	505	2,362	545	537	452	429	399	1,649	397	357	352	297	246
鹿島市	1,680	381	326	318	326	329	1,421	298	305	267	302	249	934	230	202	186	179	137
小城市	2,116	414	461	429	430	382	1,863	397	408	372	346	340	1,205	261	243	279	212	210
嬉野市	1,587	308	347	316	317	299	1,506	320	312	299	272	303	1,104	264	233	208	236	163
神埼市	1,600	329	344	330	321	276	1,333	285	298	281	239	230	959	249	204	188	169	149
神埼郡	708	137	149	147	133	142	575	131	126	102	113	103	325	80	81	61	51	52
吉野ヶ里町	708	137	149	147	133	142	575	131	126	102	113	103	325	80	81	61	51	52
三養基郡	2,710	568	573	543	538	488	2,061	452	441	424	428	316	1,374	324	319	271	246	214
基山町	751	171	154	153	148	125	608	129	130	123	132	94	412	90	93	80	76	73
上峰町	411	75	98	84	69	85	333	79	62	72	70	50	197	53	43	46	29	26
みやき町	1,548	322	321	306	321	278	1,120	244	249	229	226	172	765	181	183	145	141	115
東松浦郡	343	64	77	69	63	70	319	58	69	62	57	73	206	56	55	37	31	27
玄海町	343	64	77	69	63	70	319	58	69	62	57	73	206	56	55	37	31	27
西松浦郡	1,190	229	252	246	245	218	949	222	214	175	181	157	660	149	159	127	129	96
有田町	1,190	229	252	246	245	218	949	222	214	175	181	157	660	149	159	127	129	96
杵島郡	2,508	460	541	516	477	514	2,288	486	483	445	426	448	1,612	396	329	335	270	282
大町町	436	84	92	99	73	88	393	94	69	69	71	90	313	78	56	64	57	58
江北町	496	80	104	92	105	115	454	85	87	99	85	98	308	76	61	65	62	44
白石町	1,576	296	345	325	299	311	1,441	307	327	277	270	260	991	242	212	206	151	180
藤津郡	653	148	137	135	139	94	582	128	119	110	129	96	372	98	99	73	45	57
太良町	653	148	137	135	139	94	582	128	119	110	129	96	372	98	99	73	45	57

市町名	90～94歳	90歳	91歳	92歳	93歳	94歳	95～99歳	100歳以上	年齢不詳
県計	10,777	3,235	2,473	2,056	1,848	1,165	3,121	572	3,039
市部計	8,693	2,632	1,978	1,658	1,500	925	2,453	452	2,915
郡部計	2,084	603	495	398	348	240	668	120	124
佐賀市	2,562	769	553	514	458	268	758	137	1,796
唐津市	1,588	501	344	296	280	167	448	99	163
鳥栖市	626	178	153	122	106	67	204	52	624
多久市	377	105	103	55	72	42	100	11	2
伊万里市	823	255	190	147	139	92	204	36	30
武雄市	752	246	172	136	114	84	196	26	81
鹿島市	453	136	113	89	70	45	101	14	27
小城市	514	160	107	105	94	48	148	18	23
嬉野市	490	154	109	93	74	60	166	38	11
神埼市	508	128	134	101	93	52	128	21	158
神埼郡	121	36	35	17	20	13	30	5	42
吉野ヶ里町	121	36	35	17	20	13	30	5	42
三養基郡	676	203	155	124	122	72	221	39	53
基山町	225	64	55	39	40	27	87	17	52
上峰町	102	34	23	25	11	9	23	4	1
みやき町	349	105	77	60	71	36	111	18	0
東松浦郡	79	17	13	22	19	8	25	3	0
玄海町	79	17	13	22	19	8	25	3	0
西松浦郡	310	81	86	54	44	45	90	14	0
有田町	310	81	86	54	44	45	90	14	0
杵島郡	739	228	170	144	112	85	249	47	27
大町町	149	50	26	27	26	20	46	8	0
江北町	156	48	36	30	30	12	52	8	25
白石町	434	130	108	87	56	53	151	31	2
藤津郡	159	38	36	37	31	17	53	12	2
太良町	159	38	36	37	31	17	53	12	2

6 人口ピラミッド*（5歳階級別分布表）（平成25年10月1日現在）

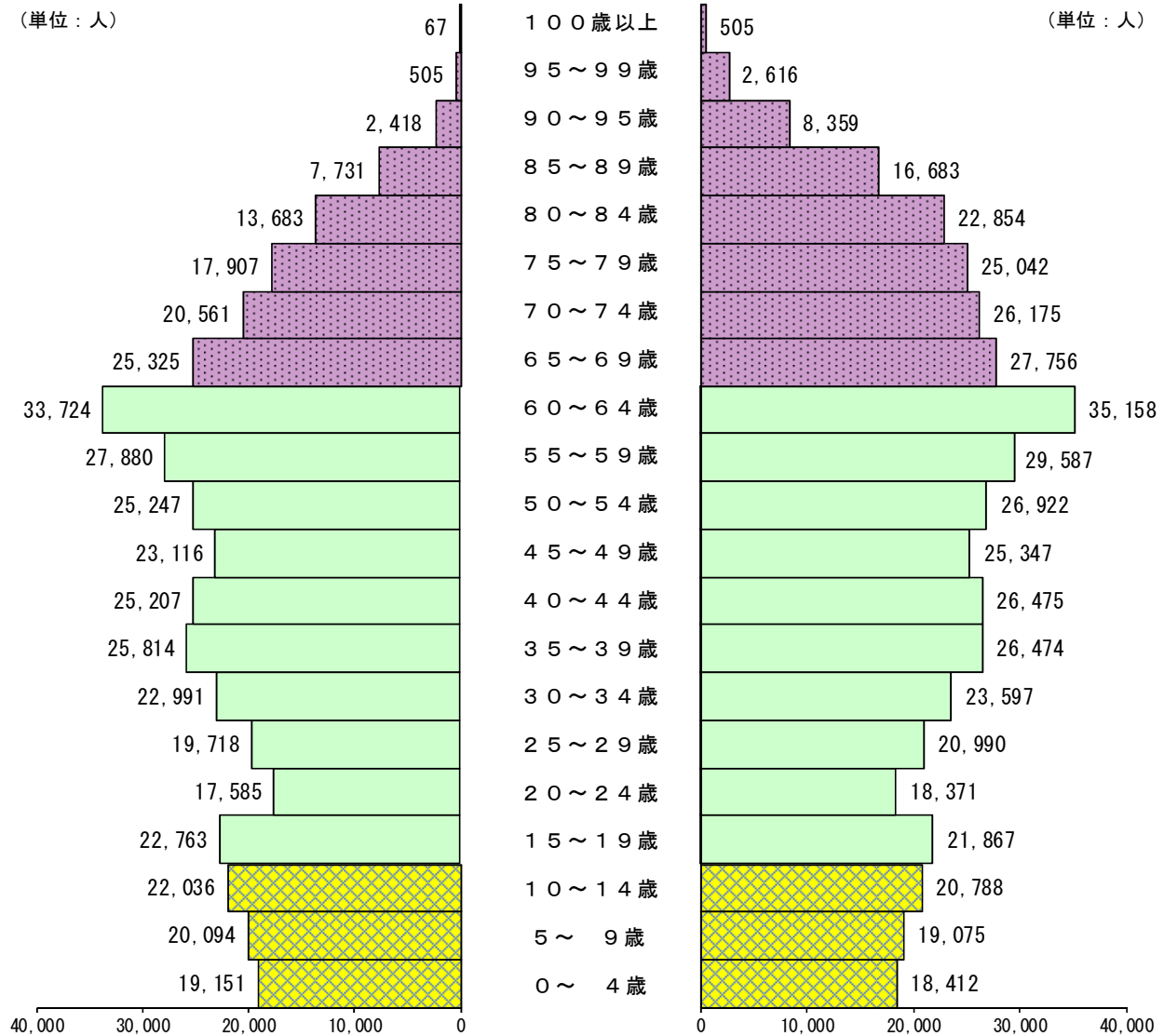
【 推計人口《総数》 839,615人 】（うち年齢不詳 3,039人）

《男性》 395,366人

（うち年齢不詳 1,843人）

《女性》 444,249人

（うち年齢不詳 1,196人）



	〈総数〉	〈割合〉
推計人口総数	839,615 人	—
	(うち年齢不詳 3,039人)	
 老年人口 (65歳以上)	218,187 人	26.0 %
 生産年齢人口 (15～64歳)	498,833 人	59.4 %
 年少人口 (0～14歳)	119,556 人	14.2 %

※〈割合〉は各人口〈総数〉を推計人口総数で除した割合

7 人口主要指標 (平成25年10月1日現在)

市町名	面積 H24. 10. 1 Km ²	人口														世帯数 世帯	1世帯当 たり人員 人
		総数 人	男 人	女 人	年少 (0~14歳) 人	生産年齢 (15~64歳) 人	老年 (65歳~) 人	性別 比 (女=100) %	老年 人口割 合 %	人口密度 人/Km ²	指数				構成比 (人口総数) %		
											年少	老年	従属	老年化			
県計	2,439.65	839,615	395,366	444,249	119,556	498,833	218,187	89.0	26.0	344.2	24.0	43.7	67.7	182.5	100.0	301,958	2.8
市部計	1,997.49	693,723	326,420	367,303	99,959	413,476	177,373	88.9	25.6	347.3	24.2	42.9	67.1	177.4	82.6	253,354	2.7
郡部計	442.16	145,892	68,946	76,946	19,597	85,357	40,814	89.6	28.0	330.0	23.0	47.8	70.8	208.3	17.4	48,604	3.0
佐賀市※	431.42	235,954	111,201	124,753	32,857	143,869	57,432	89.1	24.3	546.9	22.8	39.9	62.8	174.8	28.1	92,624	2.5
唐津市	487.48	124,514	58,047	66,467	17,853	72,245	34,253	87.3	27.5	255.4	24.7	47.4	72.1	191.9	14.8	44,480	2.8
鳥栖市	71.73	71,618	34,022	37,596	11,877	44,285	14,832	90.5	20.7	998.4	26.8	33.5	60.3	124.9	8.5	27,206	2.6
多久市※	96.93	20,461	9,454	11,007	2,580	11,747	6,132	85.9	30.0	211.1	22.0	52.2	74.2	237.7	2.4	7,126	2.9
伊万里市	255.02	56,193	26,729	29,464	8,360	32,625	15,178	90.7	27.0	220.3	25.6	46.5	72.1	181.6	6.7	19,826	2.8
武雄市	195.44	49,813	23,534	26,279	7,157	29,103	13,472	89.6	27.0	254.9	24.6	46.3	70.9	188.2	5.9	16,980	2.9
鹿島市	112.10	30,263	14,192	16,071	4,414	17,594	8,228	88.3	27.2	270.0	25.1	46.8	71.9	186.4	3.6	10,129	3.0
小城市	95.85	44,573	20,921	23,652	6,752	26,964	10,834	88.5	24.3	465.0	25.0	40.2	65.2	160.5	5.3	14,779	3.0
嬉野市	126.51	27,955	12,927	15,028	3,617	15,965	8,362	86.0	29.9	221.0	22.7	52.4	75.0	231.2	3.3	9,246	3.0
神埼市※	125.01	32,379	15,393	16,986	4,492	19,079	8,650	90.6	26.7	259.0	23.5	45.3	68.9	192.6	3.9	10,958	3.0
神埼郡	43.94	16,367	8,042	8,325	2,606	10,223	3,496	96.6	21.4	372.5	25.5	34.2	59.7	134.2	1.9	5,657	2.9
吉野ヶ里町	43.94	16,367	8,042	8,325	2,606	10,223	3,496	96.6	21.4	372.5	25.5	34.2	59.7	134.2	1.9	5,657	2.9
三養基郡	86.80	52,549	24,858	27,691	6,846	31,376	14,274	89.8	27.2	605.4	21.8	45.5	67.3	208.5	6.3	18,021	2.9
基山町	22.12	17,513	8,244	9,269	2,187	10,908	4,366	88.9	24.9	791.7	20.0	40.0	60.1	199.6	2.1	6,158	2.8
上峰町※	12.79	9,468	4,508	4,960	1,623	5,810	2,034	90.9	21.5	740.3	27.9	35.0	62.9	125.3	1.1	3,262	2.9
みやき町※	51.89	25,568	12,106	13,462	3,036	14,658	7,874	89.9	30.8	492.7	20.7	53.7	74.4	259.4	3.0	8,601	3.0
東松浦郡	36.01	6,135	3,195	2,940	870	3,643	1,622	108.7	26.4	170.4	23.9	44.5	68.4	186.4	0.7	2,000	3.1
玄海町	36.01	6,135	3,195	2,940	870	3,643	1,622	108.7	26.4	170.4	23.9	44.5	68.4	186.4	0.7	2,000	3.1
西松浦郡	65.80	20,424	9,485	10,939	2,858	11,623	5,943	86.7	29.1	310.4	24.6	51.1	75.7	207.9	2.4	6,932	2.9
有田町	65.80	20,424	9,485	10,939	2,858	11,623	5,943	86.7	29.1	310.4	24.6	51.1	75.7	207.9	2.4	6,932	2.9
杵島郡	135.40	41,059	18,972	22,087	5,256	23,391	12,385	85.9	30.2	303.2	22.5	52.9	75.4	235.6	4.9	13,076	3.1
大町町	11.46	6,986	3,177	3,809	791	3,862	2,333	83.4	33.4	609.6	20.5	60.4	80.9	294.9	0.8	2,612	2.7
江北町※	24.48	9,538	4,473	5,065	1,332	5,701	2,480	88.3	26.0	389.6	23.4	43.5	66.9	186.2	1.1	3,159	3.0
白石町	99.46	24,535	11,322	13,213	3,133	13,828	7,572	85.7	30.9	246.7	22.7	54.8	77.4	241.7	2.9	7,305	3.4
藤津郡	74.21	9,358	4,394	4,964	1,161	5,101	3,094	88.5	33.1	126.1	22.8	60.7	83.4	266.5	1.1	2,918	3.2
太良町	74.21	9,358	4,394	4,964	1,161	5,101	3,094	88.5	33.1	126.1	22.8	60.7	83.4	266.5	1.1	2,918	3.2

資料：統計調査課

(注) (1)総数・男・女には年齢不詳を含む。

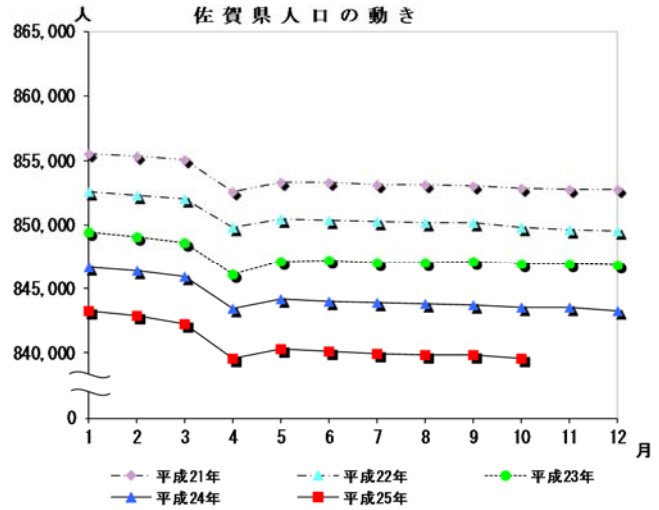
(2)面積は、国土地理院「全国都道府県市区町村別面積調(平成24年10月1日現在)」による。ただし、※については、総務省の概算数値。

I 佐賀県人口の動き

(単位:人)

月	平成21年	平成22年	平成23年	平成24年	平成25年
1	855,506	852,613	849,459	846,703	843,279
2	855,334	852,324	849,036	846,358	842,860
3	855,098	852,050	848,600	845,944	842,269
4	852,583	849,811	846,165	843,492	839,546
5	853,288	850,489	847,135	844,197	840,311
6	853,296	850,391	847,219	844,043	840,116
7	853,171	850,306	847,001	843,916	839,910
8	853,148	850,192	847,048	843,812	839,887
9	853,010	850,211	847,163	843,769	839,834
10	852,825	849,788	846,922	843,505	839,615
11	852,805	849,675	846,945	843,554	
12	852,768	849,550	846,888	843,302	

(注)各月1日現在の人口である。

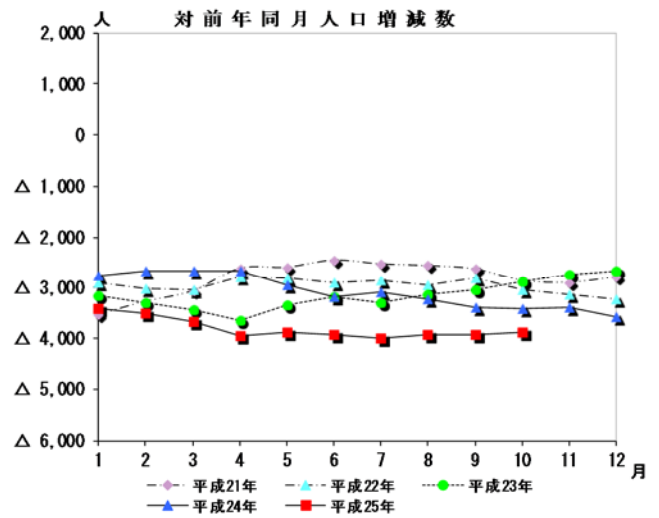


II 対前年同月人口増減数

(単位:人)

月	平成21年	平成22年	平成23年	平成24年	平成25年
1	△ 3,529	△ 2,893	△ 3,154	△ 2,756	△ 3,424
2	△ 3,269	△ 3,010	△ 3,288	△ 2,678	△ 3,498
3	△ 3,061	△ 3,048	△ 3,450	△ 2,656	△ 3,675
4	△ 2,610	△ 2,772	△ 3,646	△ 2,673	△ 3,946
5	△ 2,587	△ 2,799	△ 3,354	△ 2,938	△ 3,886
6	△ 2,448	△ 2,905	△ 3,172	△ 3,176	△ 3,927
7	△ 2,522	△ 2,865	△ 3,305	△ 3,085	△ 4,006
8	△ 2,556	△ 2,956	△ 3,144	△ 3,236	△ 3,925
9	△ 2,621	△ 2,799	△ 3,048	△ 3,394	△ 3,935
10	△ 2,851	△ 3,037	△ 2,866	△ 3,417	△ 3,890
11	△ 2,891	△ 3,130	△ 2,730	△ 3,391	
12	△ 2,785	△ 3,218	△ 2,662	△ 3,586	

(注)各月1日現在の対前年増減である。

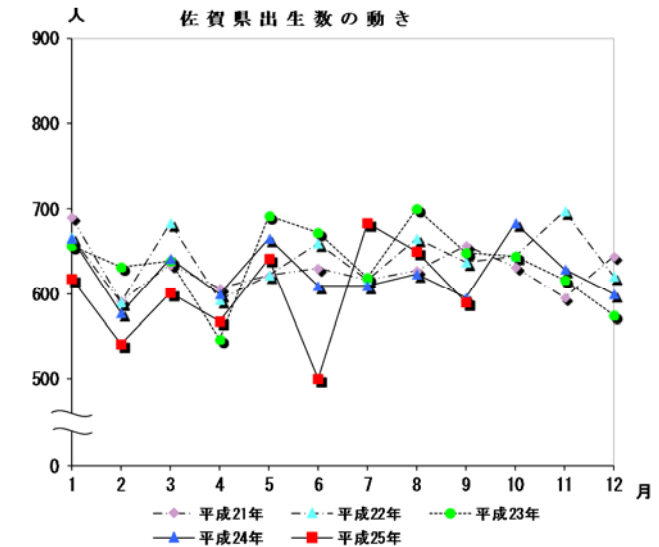


III 佐賀県出生数の動き

(単位:人)

月	平成21年	平成22年	平成23年	平成24年	平成25年
1	690	667	657	666	618
2	591	590	632	577	541
3	634	684	639	642	601
4	606	592	547	600	567
5	622	622	692	666	641
6	631	660	673	609	500
7	617	616	619	610	683
8	627	666	700	623	650
9	657	637	649	595	590
10	632	644	644	684	
11	595	698	617	629	
12	645	621	575	600	
計	7,547	7,697	7,644	7,501	5,391

(注)各月1日から末日までの数値である。

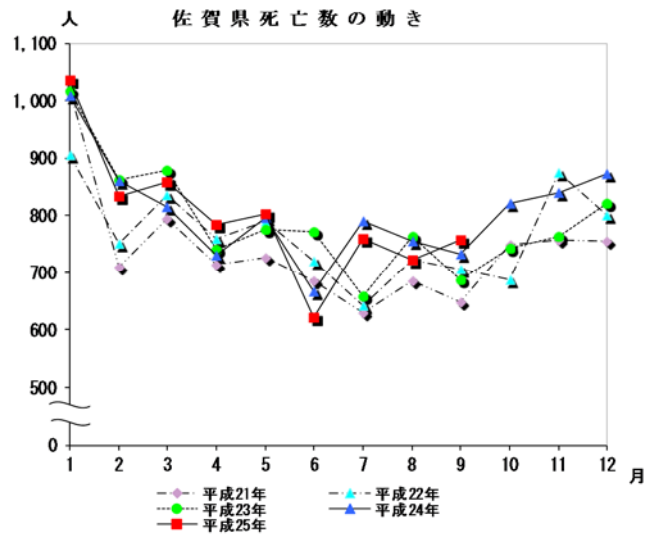


IV 佐賀県死亡数の動き

(単位:人)

月	平成21年	平成22年	平成23年	平成24年	平成25年
1	1,018	905	1,016	1,009	1,036
2	709	751	862	861	834
3	794	836	878	815	858
4	713	760	740	731	784
5	727	791	775	797	803
6	686	720	771	667	622
7	630	642	658	791	760
8	686	723	763	756	722
9	649	706	687	732	758
10	749	687	742	821	
11	757	875	763	839	
12	756	801	821	873	
計	8,874	9,197	9,476	9,692	7,177

(注)各月1日から末日までの数値である。

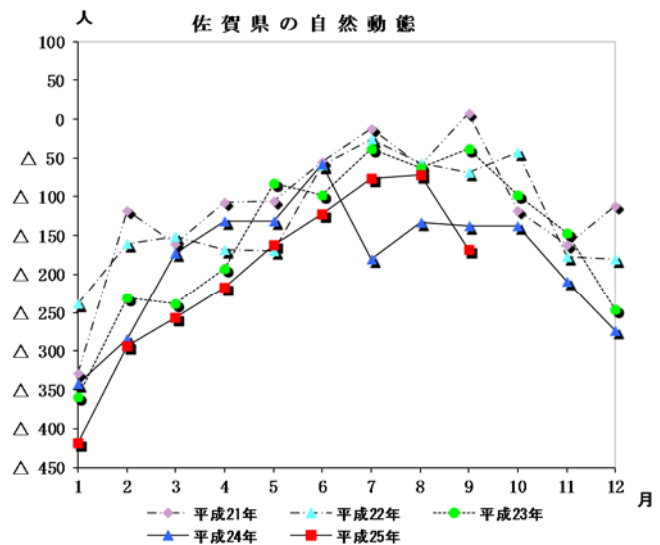


V 佐賀県の自然動態

(単位:人)

月	平成21年	平成22年	平成23年	平成24年	平成25年
1	△ 328	△ 238	△ 359	△ 343	△ 418
2	△ 118	△ 161	△ 230	△ 284	△ 293
3	△ 160	△ 152	△ 239	△ 173	△ 257
4	△ 107	△ 168	△ 193	△ 131	△ 217
5	△ 105	△ 169	△ 83	△ 131	△ 162
6	△ 55	△ 60	△ 98	△ 58	△ 122
7	△ 13	△ 26	△ 39	△ 181	△ 77
8	△ 59	△ 57	△ 63	△ 133	△ 72
9	8	△ 69	△ 38	△ 137	△ 168
10	△ 117	△ 43	△ 98	△ 137	
11	△ 162	△ 177	△ 146	△ 210	
12	△ 111	△ 180	△ 246	△ 273	
計	△ 1,327	△ 1,500	△ 1,832	△ 2,191	△ 1,786

(注)各月1日から末日までの数値である。

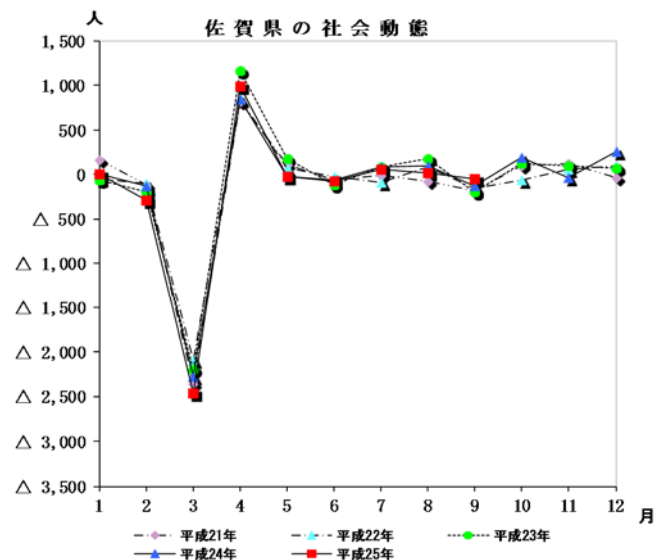


VI 佐賀県の社会動態

(単位:人)

月	平成21年	平成22年	平成23年	平成24年	平成25年
1	156	△ 51	△ 64	△ 2	△ 1
2	△ 118	△ 113	△ 206	△ 130	△ 298
3	△ 2,355	△ 2,087	△ 2,196	△ 2,279	△ 2,466
4	812	846	1,163	836	982
5	113	71	167	△ 23	△ 33
6	△ 70	△ 25	△ 120	△ 69	△ 84
7	△ 10	△ 88	86	77	54
8	△ 79	76	178	90	19
9	△ 193	△ 162	△ 203	△ 127	△ 51
10	97	△ 70	121	186	
11	125	52	89	△ 42	
12	△ 44	89	61	250	
計	△ 1,566	△ 1,462	△ 924	△ 1,233	△ 1,878

(注)各月1日から末日までの数値である。

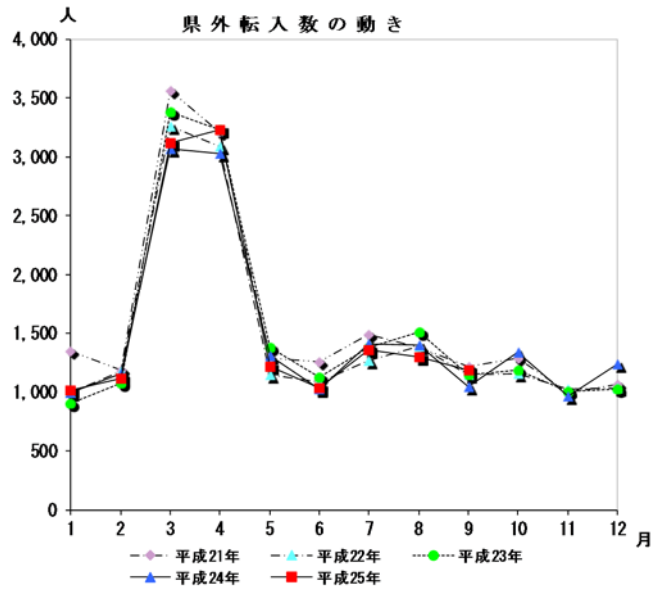


Ⅶ 県外転入数の動き

(単位:人)

月	平成21年	平成22年	平成23年	平成24年	平成25年
1	1,342	993	898	997	1,017
2	1,188	1,177	1,075	1,150	1,117
3	3,564	3,258	3,379	3,068	3,115
4	3,214	3,084	3,227	3,027	3,234
5	1,284	1,139	1,377	1,305	1,216
6	1,251	1,088	1,127	1,019	1,030
7	1,483	1,263	1,374	1,408	1,360
8	1,375	1,386	1,502	1,399	1,299
9	1,218	1,147	1,147	1,043	1,182
10	1,281	1,154	1,185	1,339	
11	989	1,018	1,003	967	
12	1,063	1,033	1,024	1,231	
計	19,252	17,740	18,318	17,953	14,570

(注)各月1日から末日までの数値である。

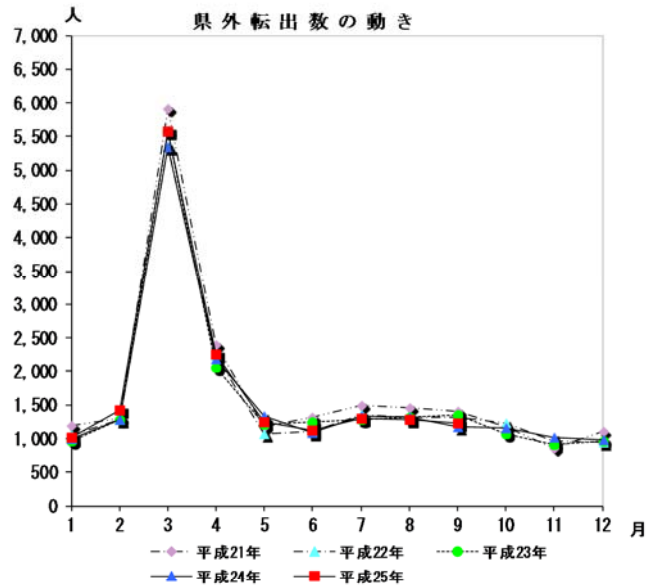


Ⅷ 県外転出数の動き

(単位:人)

月	平成21年	平成22年	平成23年	平成24年	平成25年
1	1,186	1,044	962	999	1,018
2	1,306	1,290	1,281	1,280	1,415
3	5,919	5,345	5,575	5,347	5,581
4	2,402	2,238	2,064	2,191	2,252
5	1,171	1,068	1,210	1,328	1,249
6	1,321	1,113	1,247	1,088	1,114
7	1,493	1,351	1,288	1,331	1,306
8	1,454	1,310	1,324	1,309	1,280
9	1,411	1,309	1,350	1,170	1,233
10	1,184	1,224	1,064	1,153	
11	864	966	914	1,009	
12	1,107	944	963	981	
計	20,818	19,202	19,242	19,186	16,448

(注)各月1日から末日までの数値である。



Ⅸ 佐賀県世帯数の動き

(単位:世帯)

月	平成21年	平成22年	平成23年	平成24年	平成25年
1	295,773	297,740	295,423	297,915	300,300
2	295,872	297,796	295,454	297,895	300,369
3	295,862	297,734	295,393	297,822	300,206
4	295,559	297,569	295,269	297,734	300,092
5	296,864	298,788	296,607	299,252	301,190
6	297,098	298,989	296,937	299,533	301,404
7	297,205	299,108	297,027	299,663	301,530
8	297,297	299,293	297,349	299,622	301,715
9	297,385	299,543	297,545	299,689	301,828
10	297,429	295,038	297,524	299,776	301,958
11	297,616	295,225	297,764	300,054	
12	297,781	295,329	297,873	300,134	

(注1)各月1日現在の世帯数である。

(注2)平成24年7月9日に住民基本台帳法の改正及び外国人登録制度の廃止が行われたことに伴い、従来別々に計上されていた日本人と外国人からなる世帯の世帯数を、7月中の世帯増減において調整した。

