

平成22年国勢調査確定値を基礎とした人口及び世帯数

1 佐賀県の推計人口（平成25年8月1日現在）

◆ 推計人口と世帯数

推計人口は、839,887人（男395,407人：女444,480人）で、前月と比較すると23人の減少、前年同月と比較すると3,925人の減少となっている。

また、世帯数は、301,715世帯で、前月と比較すると185世帯の増加、前年同月と比較すると2,093世帯の増加となっている。

項目	推計人口			世帯数
	総数	男	女	
25年8月1日現在（人、世帯）	839,887	395,407	444,480	301,715
25年7月1日現在（人、世帯）	839,910	395,386	444,524	301,530
対前月増減（人、世帯）	△23	21	△44	185
対前月増減率（‰：千分率）	△0.03	0.05	△0.10	0.61
24年8月1日現在（人、世帯）	843,812	397,332	446,480	299,622
対前年同月増減（人、世帯）	△3,925	△1,925	△2,000	2,093
対前年同月増減率（‰：千分率）	△4.65	△4.84	△4.48	6.99

◆ 市町別人口増減（対前月比）

5市5町で増加  
5市5町で減少

※ ‰：パーミル（千分率）

順位	増加数（率）上位				減少数（率）上位			
	増加数（人）		増加率（‰）		減少数（人）		減少率（‰）	
	市町名		市町名		市町名		市町名	
1	吉野ヶ里町	37	吉野ヶ里町	2.27	嬉野市	△54	大町町	△2.00
2	基山町	33	基山町	1.89	武雄市	△37	嬉野市	△1.93
3	佐賀市	28	上峰町	1.27	多久市	△35	多久市	△1.71
4	鳥栖市	27	鳥栖市	0.38	有田町	△19	有田町	△0.93
5	伊万里市 上峰町	12	白石町	0.28	神埼市 大町	△14	玄海町	△0.81

7月の人口増減の要因をみると、自然動態（出生－死亡）は77人の減少、社会動態（県外転入－県外転出）は54人の増加となっている。

項目		総数	男	女	項目		総数	男	女
自然動態	出生数（人）	683	325	358	社会動態	県外転入（人）	1,360	751	609
	死亡数（人）	760	362	398		県外転出（人）	1,306	693	613
	増減数（人）	△77	△37	△40		増減数（人）	54	58	△4
	出生率（‰）	0.81	0.82	0.81		県外転入率（‰）	1.62	1.90	1.37
	死亡率（‰）	0.90	0.92	0.90		県外転出率（‰）	1.55	1.75	1.38
	増減率（‰）	△0.09	△0.09	△0.09		増減率（‰）	0.06	0.15	△0.01

※ ‰：パーミル（千分率）

【利用上の注意】

- ◎ 推計人口は、平成22年国勢調査による確定値を基礎とし、これに住民基本台帳法の規定に基づき、市町が作成する住民票の毎月の登録増減数（人口移動分）を加減して算出したもので、次の式によって算出している。  

$$\text{毎月1日現在の推計人口} = \text{平成22年国勢調査確定値人口} + \text{前月末日までの人口移動} \\ \{ (\text{出生人口} - \text{死亡人口}) + (\text{転入人口} - \text{転出人口}) \}$$
 ただし、県内市町間の転出人口は、転入先の市町でとらえた人口によって算出している。
- ◎ 世帯数は、次の式によって算出している。  

$$\text{毎月1日現在の世帯数} = \text{平成22年国勢調査確定値世帯数} + \text{前月末日までの移動世帯数}$$

## 2 九州各県の人口

(単位:人)

年	月	総数	福岡県	佐賀県	長崎県	熊本県	大分県	宮崎県	鹿児島県	沖縄県
平成 19 年		14 653 105	5 059 071	859 205	1 453 740	1 828 288	1 204 772	1 142 636	1 731 639	1 373 754
	20	14 615 536	5 060 711	855 676	1 441 451	1 822 155	1 201 715	1 136 288	1 719 832	1 377 708
	21	14 593 965	5 066 856	852 825	1 432 236	1 815 985	1 197 220	1 132 025	1 711 089	1 385 729
	22	14 596 783	5 071 968	849 788	1 426 779	1 817 426	1 196 529	1 135 233	1 706 242	1 392 818
	23	14 580 006	5 080 308	846 922	1 417 282	1 812 502	1 191 488	1 130 912	1 698 659	1 401 933
平成24年	6月	14 555 613	5 082 840	844 043	1 409 875	1 807 662	1 186 703	1 126 589	1 691 033	1 406 868
	7	14 553 960	5 083 050	843 916	1 409 145	1 807 260	1 186 270	1 126 283	1 690 503	1 407 533
	8	14 553 604	5 083 999	843 812	1 408 286	1 807 053	1 186 029	1 126 194	1 690 198	1 408 033
	9	14 555 906	5 085 519	843 769	1 408 086	1 807 273	1 185 901	1 126 051	1 690 122	1 409 185
	10	14 555 368	5 085 368	843 505	1 407 904	1 807 201	1 185 830	1 125 909	1 689 511	1 410 140
	11	14 559 810	5 088 063	843 554	1 407 543	1 807 997	1 185 668	1 125 952	1 689 690	1 411 343
	12	14 559 064	5 088 480	843 302	1 406 959	1 807 798	1 185 179	1 125 902	1 689 291	1 412 153
平成25年	1月	14 556 324	5 087 581	843 279	1 406 369	1 807 434	1 184 399	1 125 658	1 688 848	1 412 756
	2	14 552 092	5 086 711	842 860	1 405 631	1 806 597	1 183 572	1 125 234	1 688 005	1 413 482
	3	14 546 206	5 085 389	842 269	1 404 340	1 805 909	1 182 653	1 124 878	1 687 035	1 413 733
	4	14 501 195	5 075 857	839 546	1 395 900	1 801 169	1 178 775	1 120 738	1 681 076	1 408 134
	5	14 525 928	5 087 484	840 311	1 399 449	1 802 296	1 180 197	1 121 388	1 681 910	1 412 893
	6	14 525 622	5 088 483	840 116	1 398 707	1 801 918	1 179 894	1 121 209	1 681 572	1 413 723
	7	14 522 439	5 087 943	839 910	1 397 881	1 801 528	1 179 407	1 120 708	1 680 852	1 414 210
	前月差	△ 3 183	△ 540	△ 206	△ 826	△ 390	△ 487	△ 501	△ 720	487
	前年同月差	△ 31 521	4 893	△ 4 006	△ 11 264	△ 5 732	△ 6 863	△ 5 575	△ 9 651	6 677
	// 増減率‰	△ 2.17	0.96	△ 4.75	△ 7.99	△ 3.17	△ 5.79	△ 4.95	△ 5.71	4.74

資料：統計調査課

注 (1) 平成19・20・21・23年の人口は各県の推計人口である。(10月1日現在)

(2) 平成22年の人口は国勢調査による。(10月1日現在)

(3) 各月の人口は、平成22年国勢調査を基礎とした、各県の推計人口である。(各月1日現在)

(4) ‰:パーミル(千分率)

### 3 佐賀県の世帯数及び人口

(単位:世帯、人)

年 月	世帯数	人 口			自 然 動 態				社 会 動 態			
		計	男	女	出 生	死 亡	増 減	県外転入	県外転出	増 減		
平成 20 年	295 425	855 676	402 463	453 213	7 916	9 105	△ 1 189	19 583	21 923	△ 2 340		
21	297 429	852 825	401 041	451 784	7 533	8 819	△ 1 286	19 480	21 045	△ 1 565		
22	295 038	849 788	400 136	449 652	7 606	9 096	△ 1 490	17 868	19 223	△ 1 355		
23	297 524	846 922	398 747	448 175	7 771	9 513	△ 1 742	18 311	19 435	△ 1 124		
24	299 776	843 505	397 209	446 296	7 424	9 485	△ 2 061	17 628	18 984	△ 1 356		
平成24年 7月	299 663	843 916	397 312	446 604	609	667	△ 58	1 019	1 088	△ 69		
8	299 622	843 812	397 332	446 480	610	791	△ 181	1 408	1 331	77		
9	299 689	843 769	397 325	446 444	623	756	△ 133	1 399	1 309	90		
10	299 776	843 505	397 209	446 296	595	732	△ 137	1 043	1 170	△ 127		
11	300 054	843 554	397 270	446 284	684	821	△ 137	1 339	1 153	186		
12	300 134	843 302	397 132	446 170	629	839	△ 210	967	1 009	△ 42		
平成25年 1月	300 300	843 279	397 168	446 111	600	873	△ 273	1 231	981	250		
2	300 369	842 860	396 987	445 873	618	1 036	△ 418	1 017	1 018	△ 1		
3	300 206	842 269	396 708	445 561	541	834	△ 293	1 117	1 415	△ 298		
4	300 092	839 546	394 993	444 553	601	858	△ 257	3 115	5 581	△ 2 466		
5	301 190	840 311	395 491	444 820	567	784	△ 217	3 234	2 252	982		
6	301 404	840 116	395 466	444 650	641	803	△ 162	1 216	1 249	△ 33		
7	301 530	839 910	395 386	444 524	500	622	△ 122	1 030	1 114	△ 84		
8	301 715	839 887	395 407	444 480	683	760	△ 77	1 360	1 306	54		

資料：統計調査課

- (注) (1) 各年10月1日現在。各月1日現在。  
 (2) 自然動態及び社会動態の数値は年間(前年10月1日～当年9月30日)または前月中のものである。  
 (3) 平成22年の世帯数及び人口は国勢調査による。(10月1日現在)  
 (4) 平成24年7月9日に住民基本台帳法の改正及び外国人登録制度の廃止が行われたことに伴い、従来別々に計上されていた日本人と外国人からなる世帯の世帯数を、7月中の世帯増減において調整した。

## 4 市町別世帯数及び人口

(平成25年 8月 1日現在)

(単位:世帯、人)

市町名	世帯数	人 口			自 然 動 態		社 会 動 態			
		計	男	女	出 生	死 亡	転 入		転 出	
							県 内	県 外	県 内	県 外
佐 賀 県	301 715	839 887	395 407	444 480	683	760	773	1 360	773	1 306
市 部 計	253 118	693 864	326 423	367 441	576	626	580	1 086	581	1 103
郡 部 計	48 597	146 023	68 984	77 039	107	134	193	274	192	203
佐賀市	92 549	235 995	111 194	124 801	195	207	195	398	177	376
唐津市	44 480	124 647	58 124	66 523	94	124	55	158	45	143
鳥栖市	27 119	71 486	33 932	37 554	72	43	49	253	40	264
多久市	7 123	20 481	9 465	11 016	14	34	27	19	38	23
伊万里市	19 796	56 217	26 755	29 462	67	57	24	88	40	70
武雄市	16 950	49 793	23 500	26 293	32	41	48	67	73	70
鹿島市	10 152	30 302	14 218	16 084	26	25	33	19	19	30
小城市	14 746	44 552	20 912	23 640	46	36	80	27	74	37
嬉野市	9 245	27 995	12 951	15 044	12	30	17	19	35	37
神埼市	10 958	32 396	15 372	17 024	18	29	52	38	40	53
神 埼 郡	5 659	16 345	8 030	8 315	16	9	27	96	47	46
吉野ヶ里町	5 659	16 345	8 030	8 315	16	9	27	96	47	46
三 養 基 郡	17 996	52 600	24 874	27 726	42	55	80	119	59	81
基山町	6 147	17 528	8 250	9 278	11	10	17	56	15	26
上峰町	3 250	9 453	4 489	4 964	9	6	26	14	12	19
みやき町	8 599	25 619	12 135	13 484	22	39	37	49	32	36
東 松 浦 郡	2 004	6 153	3 203	2 950	3	4	6	6	5	11
玄海町	2 004	6 153	3 203	2 950	3	4	6	6	5	11
西 松 浦 郡	6 925	20 434	9 496	10 938	11	24	20	27	26	27
有田町	6 925	20 434	9 496	10 938	11	24	20	27	26	27
杵 島 郡	13 094	41 134	18 993	22 141	30	35	54	20	51	27
大町町	2 617	6 988	3 174	3 814	6	10	7	2	10	9
江北町	3 156	9 551	4 475	5 076	6	4	15	2	13	8
白石町	7 321	24 595	11 344	13 251	18	21	32	16	28	10
藤 津 郡	2 919	9 357	4 388	4 969	5	7	6	6	4	11
太良町	2 919	9 357	4 388	4 969	5	7	6	6	4	11

資料：統計調査課

(注) (1) 自然動態及び社会動態の数値は前月中のものである。

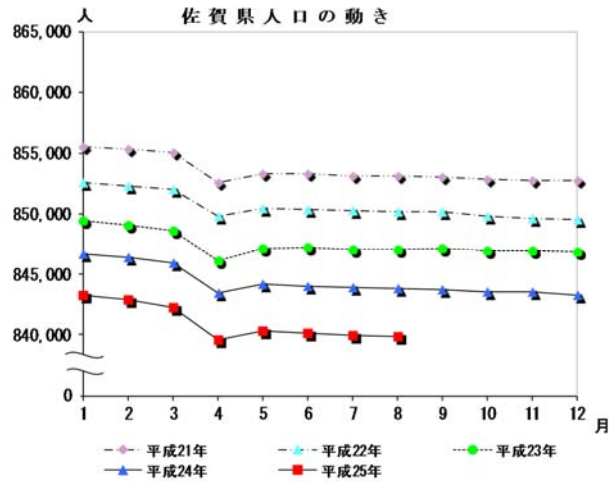
(2) 平成22年国勢調査による人口及び世帯数を基礎とし、動態の数値を加減して算出したものである。

### I 佐賀県人口の動き

(単位:人)

月	平成21年	平成22年	平成23年	平成24年	平成25年
1	855,506	852,613	849,459	846,703	843,279
2	855,334	852,324	849,036	846,358	842,860
3	855,098	852,050	848,600	845,944	842,269
4	852,583	849,811	846,165	843,492	839,546
5	853,288	850,489	847,135	844,197	840,311
6	853,296	850,391	847,219	844,043	840,116
7	853,171	850,306	847,001	843,916	839,910
8	853,148	850,192	847,048	843,812	839,887
9	853,010	850,211	847,163	843,769	
10	852,825	849,788	846,922	843,505	
11	852,805	849,675	846,945	843,554	
12	852,768	849,550	846,888	843,302	

(注) 各月1日現在の人口である。

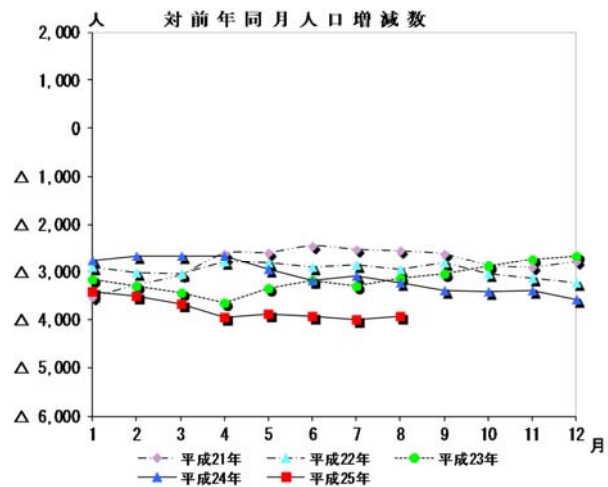


### II 対前年同月人口増減数

(単位:人)

月	平成21年	平成22年	平成23年	平成24年	平成25年
1	△ 3,529	△ 2,893	△ 3,154	△ 2,756	△ 3,424
2	△ 3,269	△ 3,010	△ 3,288	△ 2,678	△ 3,498
3	△ 3,061	△ 3,048	△ 3,450	△ 2,656	△ 3,675
4	△ 2,610	△ 2,772	△ 3,646	△ 2,673	△ 3,946
5	△ 2,587	△ 2,799	△ 3,354	△ 2,938	△ 3,886
6	△ 2,448	△ 2,905	△ 3,172	△ 3,176	△ 3,927
7	△ 2,522	△ 2,865	△ 3,305	△ 3,085	△ 4,006
8	△ 2,556	△ 2,956	△ 3,144	△ 3,236	△ 3,925
9	△ 2,621	△ 2,799	△ 3,048	△ 3,394	
10	△ 2,851	△ 3,037	△ 2,866	△ 3,417	
11	△ 2,891	△ 3,130	△ 2,730	△ 3,391	
12	△ 2,785	△ 3,218	△ 2,662	△ 3,586	

(注) 各月1日現在の対前年増減である。

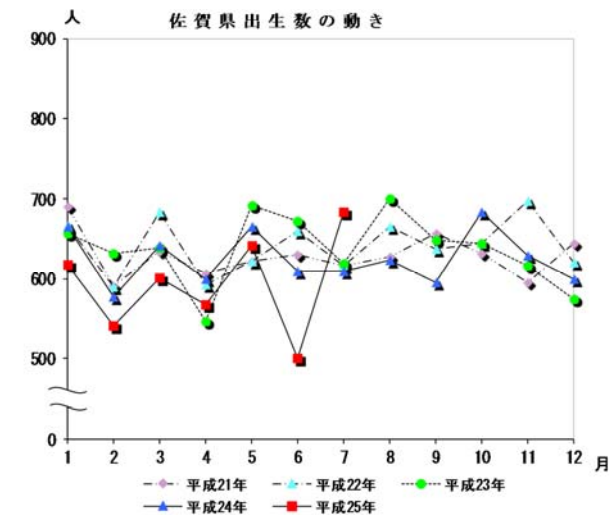


### III 佐賀県出生数の動き

(単位:人)

月	平成21年	平成22年	平成23年	平成24年	平成25年
1	690	667	657	666	618
2	591	590	632	577	541
3	634	684	639	642	601
4	606	592	547	600	567
5	622	622	692	666	641
6	631	660	673	609	500
7	617	616	619	610	683
8	627	666	700	623	
9	657	637	649	595	
10	632	644	644	684	
11	595	698	617	629	
12	645	621	575	600	
計	7,547	7,697	7,644	7,501	4,151

(注) 各月1日から末日までの数値である。

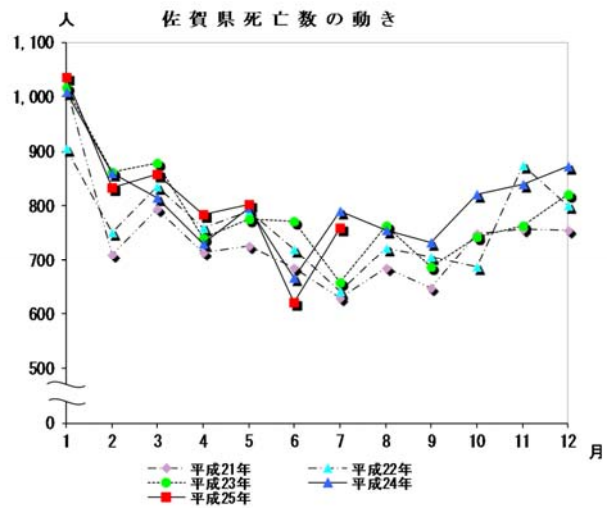


#### IV 佐賀県死亡数の動き

(単位:人)

月	平成21年	平成22年	平成23年	平成24年	平成25年
1	1,018	905	1,016	1,009	1,036
2	709	751	862	861	834
3	794	836	878	815	858
4	713	760	740	731	784
5	727	791	775	797	803
6	686	720	771	667	622
7	630	642	658	791	760
8	686	723	763	756	
9	649	706	687	732	
10	749	687	742	821	
11	757	875	763	839	
12	756	801	821	873	
計	8,874	9,197	9,476	9,692	5,697

(注)各月1日から末日までの数値である。

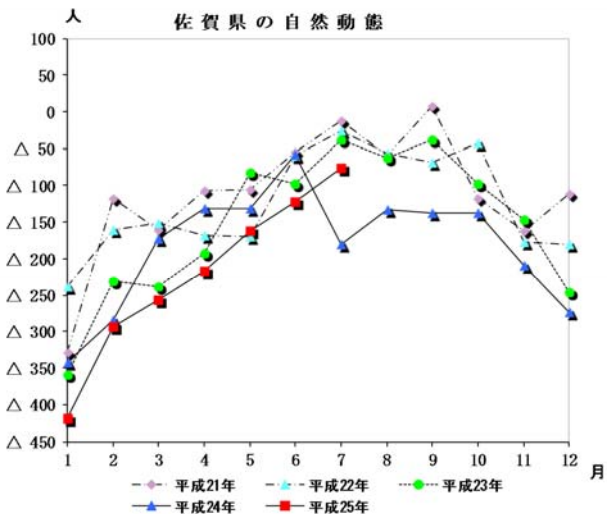


#### V 佐賀県の自然動態

(単位:人)

月	平成21年	平成22年	平成23年	平成24年	平成25年
1	△ 328	△ 238	△ 359	△ 343	△ 418
2	△ 118	△ 161	△ 230	△ 284	△ 293
3	△ 160	△ 152	△ 239	△ 173	△ 257
4	△ 107	△ 168	△ 193	△ 131	△ 217
5	△ 105	△ 169	△ 83	△ 131	△ 162
6	△ 55	△ 60	△ 98	△ 58	△ 122
7	△ 13	△ 26	△ 39	△ 181	△ 77
8	△ 59	△ 57	△ 63	△ 133	
9	8	△ 69	△ 38	△ 137	
10	△ 117	△ 43	△ 98	△ 137	
11	△ 162	△ 177	△ 146	△ 210	
12	△ 111	△ 180	△ 246	△ 273	
計	△ 1,327	△ 1,500	△ 1,832	△ 2,191	△ 1,546

(注)各月1日から末日までの数値である。

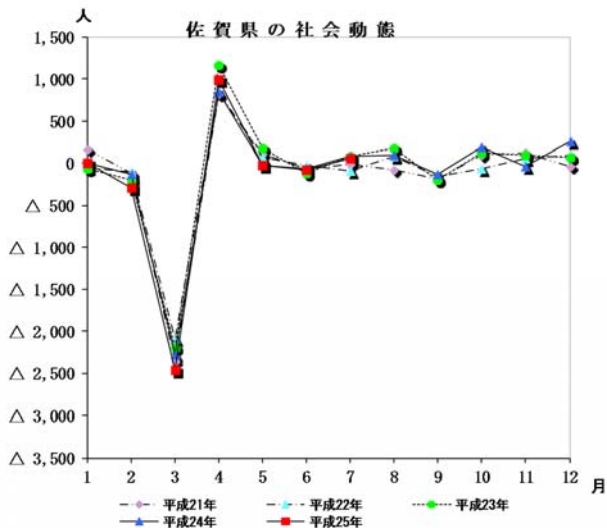


#### VI 佐賀県の社会動態

(単位:人)

月	平成21年	平成22年	平成23年	平成24年	平成25年
1	156	△ 51	△ 64	△ 2	△ 1
2	△ 118	△ 113	△ 206	△ 130	△ 298
3	△ 2,355	△ 2,087	△ 2,196	△ 2,279	△ 2,466
4	812	846	1,163	836	982
5	113	71	167	△ 23	△ 33
6	△ 70	△ 25	△ 120	△ 69	△ 84
7	△ 10	△ 88	86	77	54
8	△ 79	76	178	90	
9	△ 193	△ 162	△ 203	△ 127	
10	97	△ 70	121	186	
11	125	52	89	△ 42	
12	△ 44	89	61	250	
計	△ 1,566	△ 1,462	△ 924	△ 1,233	△ 1,846

(注)各月1日から末日までの数値である。

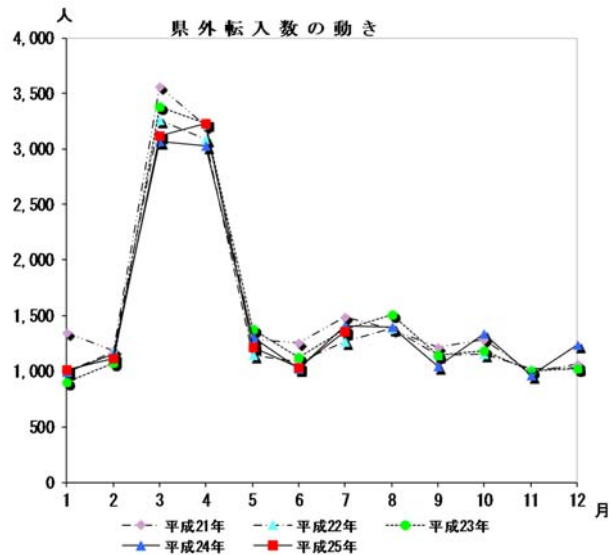


## Ⅶ 県外転入数の動き

(単位:人)

月	平成21年	平成22年	平成23年	平成24年	平成25年
1	1,342	993	898	997	1,017
2	1,188	1,177	1,075	1,150	1,117
3	3,564	3,258	3,379	3,068	3,115
4	3,214	3,084	3,227	3,027	3,234
5	1,284	1,139	1,377	1,305	1,216
6	1,251	1,088	1,127	1,019	1,030
7	1,483	1,263	1,374	1,408	1,360
8	1,375	1,386	1,502	1,399	
9	1,218	1,147	1,147	1,043	
10	1,281	1,154	1,185	1,339	
11	989	1,018	1,003	967	
12	1,063	1,033	1,024	1,231	
計	19,252	17,740	18,318	17,953	12,089

(注)各月1日から末日までの数値である。

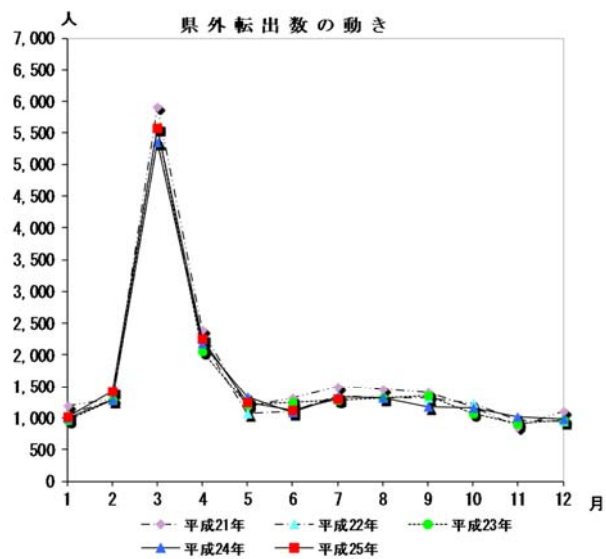


## Ⅷ 県外転出数の動き

(単位:人)

月	平成21年	平成22年	平成23年	平成24年	平成25年
1	1,186	1,044	962	999	1,018
2	1,306	1,290	1,281	1,280	1,415
3	5,919	5,345	5,575	5,347	5,581
4	2,402	2,238	2,064	2,191	2,252
5	1,171	1,068	1,210	1,328	1,249
6	1,321	1,113	1,247	1,088	1,114
7	1,493	1,351	1,288	1,331	1,306
8	1,454	1,310	1,324	1,309	
9	1,411	1,309	1,350	1,170	
10	1,184	1,224	1,064	1,153	
11	864	966	914	1,009	
12	1,107	944	963	981	
計	20,818	19,202	19,242	19,186	13,935

(注)各月1日から末日までの数値である。



## Ⅸ 佐賀県世帯数の動き

(単位:世帯)

月	平成21年	平成22年	平成23年	平成24年	平成25年
1	295,773	297,740	295,423	297,915	300,300
2	295,872	297,796	295,454	297,895	300,369
3	295,862	297,734	295,393	297,822	300,206
4	295,559	297,569	295,269	297,734	300,092
5	296,864	298,788	296,607	299,252	301,190
6	297,098	298,989	296,937	299,533	301,404
7	297,205	299,108	297,027	299,663	301,530
8	297,297	299,293	297,349	299,622	301,715
9	297,385	299,543	297,545	299,689	
10	297,429	295,038	297,524	299,776	
11	297,616	295,225	297,764	300,054	
12	297,781	295,329	297,873	300,134	

(注1)各月1日現在の世帯数である。

(注2)平成24年7月9日に住民基本台帳法の改正及び外国人登録制度の廃止が行われたことに伴い、従来別々に計上されていた日本人と外国人からなる世帯の世帯数を、平成24年の7月中の世帯増減において調整した。

