

平成22年国勢調査確定値を基礎とした人口及び世帯数

1 佐賀県の推計人口（平成25年7月1日現在）

◆ 推計人口と世帯数

推計人口は、839,910人（男395,386人：女444,524人）で、前月と比較すると206人の減少、前年同月と比較すると4,006人の減少となっている。

また、世帯数は、301,530世帯で、前月と比較すると126世帯の増加、前年同月と比較すると1,867世帯の増加となっている。

項目	推 計 人 口			世 帯 数
	総 数	男	女	
25年7月1日現在（人、世帯）	839,910	395,386	444,524	301,530
25年6月1日現在（人、世帯）	840,116	395,466	444,650	301,404
対前月増減（人、世帯）	△206	△80	△126	126
対前月増減率（‰：千分率）	△0.25	△0.20	△0.28	0.42
24年7月1日現在（人、世帯）	843,916	397,312	446,604	299,663
対前年同月増減（人、世帯）	△4,006	△1,926	△2,080	1,867
対前年同月増減率（‰：千分率）	△4.75	△4.85	△4.66	6.23

6月の人口増減の要因をみると、自然動態（出生－死亡）は122人の減少、社会動態（県外転入－県外転出）は84人の減少となっている。

項目		総数	男	女	項目		総数	男	女
自然動態	出生数（人）	500	244	256	社会動態	県外転入（人）	1,030	564	466
	死亡数（人）	622	301	321		県外転出（人）	1,114	587	527
	増減数（人）	△122	△57	△65		増減数（人）	△84	△23	△61
	出生率（‰）	0.60	0.62	0.58		県外転入率（‰）	1.23	1.43	1.05
	死亡率（‰）	0.74	0.76	0.72		県外転出率（‰）	1.33	1.48	1.19
	増減率（‰）	△0.15	△0.14	△0.15		増減率（‰）	△0.10	△0.06	△0.14

※ ‰：パーミル（千分率）

◆ 市町別人口増減（対前月比）

2市5町で増加
8市5町で減少

※ ‰：パーミル（千分率）

順位	増加数（率）上位				減少数（率）上位			
	増加数（人）		増加率（‰）		減少数（人）		減少率（‰）	
	市 町 名		市 町 名		市 町 名		市 町 名	
1	鹿島市	26	上峰町	1.27	武雄市	△47	江北町	△1.15
2	上峰町	12	鹿島市	0.86	伊万里市	△35	みやき町	△1.05
3	基山町	10	玄海町	0.65	鳥栖市	△30	多久市	△1.02
4	玄海町	4	基山町	0.57	みやき町	△27	武雄市	△0.94
5	大町町		大町町	0.57	神埼市	△25	神埼市	△0.77

◆ 年齢3区分別人口

項目	年少人口 (0～14歳人口) (人)	人口に 占める割合 (%)	生産年齢人口 (15～64歳人口) (人)	人口に 占める割合 (%)	高齢人口 (65歳以上人口) (人)	人口に 占める割合 (%)
総数	120,021	14.29	500,167	59.55	216,683	25.80
男	61,495	15.55	244,647	61.88	87,401	22.11
女	58,526	13.17	255,520	57.48	129,282	29.08

※ 推計人口には年齢不詳分が含まれているため、年齢3区分別人口の合計とは合致しない。

【利用上の注意】

◎ 推計人口は、平成22年国勢調査による確定値を基礎とし、これに住民基本台帳法の規定に基づき、市町が作成する住民票の毎月の登録増減数（人口移動分）を加減して算出したもので、次の式によって算出している。

毎月1日現在の推計人口＝平成22年国勢調査確定値人口＋前月末日までの人口移動
〔（出生人口－死亡人口）＋（転入人口－転出人口）〕

ただし、県内転出人口は転入先の市町報告書の県内転入人口により算出したものである。

◎ 世帯数は、次の式によって算出している。

毎月1日現在の世帯数＝平成22年国勢調査確定値世帯数＋前月末日までの移動世帯数

2 九州各県の人口

(単位:人)

年	月	総数	福岡県	佐賀県	長崎県	熊本県	大分県	宮崎県	鹿児島県	沖縄県
平成	19年	14 653 105	5 059 071	859 205	1 453 740	1 828 288	1 204 772	1 142 636	1 731 639	1 373 754
	20	14 615 536	5 060 711	855 676	1 441 451	1 822 155	1 201 715	1 136 288	1 719 832	1 377 708
	21	14 593 965	5 066 856	852 825	1 432 236	1 815 985	1 197 220	1 132 025	1 711 089	1 385 729
	22	14 596 783	5 071 968	849 788	1 426 779	1 817 426	1 196 529	1 135 233	1 706 242	1 392 818
	23	14 580 006	5 080 308	846 922	1 417 282	1 812 502	1 191 488	1 130 912	1 698 659	1 401 933
平成24年	5月	14 555 247	5 081 901	844 197	1 410 332	1 808 036	1 186 994	1 126 765	1 691 286	1 405 736
	6	14 555 613	5 082 840	844 043	1 409 875	1 807 662	1 186 703	1 126 589	1 691 033	1 406 868
	7	14 553 960	5 083 050	843 916	1 409 145	1 807 260	1 186 270	1 126 283	1 690 503	1 407 533
	8	14 553 604	5 083 999	843 812	1 408 286	1 807 053	1 186 029	1 126 194	1 690 198	1 408 033
	9	14 555 906	5 085 519	843 769	1 408 086	1 807 273	1 185 901	1 126 051	1 690 122	1 409 185
	10	14 555 368	5 085 368	843 505	1 407 904	1 807 201	1 185 830	1 125 909	1 689 511	1 410 140
	11	14 559 810	5 088 063	843 554	1 407 543	1 807 997	1 185 668	1 125 952	1 689 690	1 411 343
	12	14 559 064	5 088 480	843 302	1 406 959	1 807 798	1 185 179	1 125 902	1 689 291	1 412 153
平成25年	1月	14 556 324	5 087 581	843 279	1 406 369	1 807 434	1 184 399	1 125 658	1 688 848	1 412 756
	2	14 552 092	5 086 711	842 860	1 405 631	1 806 597	1 183 572	1 125 234	1 688 005	1 413 482
	3	14 546 206	5 085 389	842 269	1 404 340	1 805 909	1 182 653	1 124 878	1 687 035	1 413 733
	4	14 501 195	5 075 857	839 546	1 395 900	1 801 169	1 178 775	1 120 738	1 681 076	1 408 134
	5	14 525 928	5 087 484	840 311	1 399 449	1 802 296	1 180 197	1 121 388	1 681 910	1 412 893
	6	14 525 622	5 088 483	840 116	1 398 707	1 801 918	1 179 894	1 121 209	1 681 572	1 413 723
	前月差	△ 306	999	△ 195	△ 742	△ 378	△ 303	△ 179	△ 338	830
	前年同月差	△ 29 991	5 643	△ 3 927	△ 11 168	△ 5 744	△ 6 809	△ 5 380	△ 9 461	6 855
	// 増減率‰	△ 2.06	1.11	△ 4.65	△ 7.92	△ 3.18	△ 5.74	△ 4.78	△ 5.59	4.87

資料：統計調査課

注（１）平成19・20・21・23年の人口は各県の推計人口である。（10月1日現在）

（２）平成22年の人口は国勢調査による。（10月1日現在）

（３）各月の人口は、平成22年国勢調査を基礎とした、各県の推計人口である。（各月1日現在）

（４）‰：パーミル(千分率)

3 佐賀県の世帯数及び人口

(単位:世帯、人)

年 月	世帯数	人 口			自 然 動 態				社 会 動 態		
		計	男	女	出 生	死 亡	増 減	県外転入	県外転出	増 減	
平成 20 年	295 425	855 676	402 463	453 213	7 916	9 105	△ 1 189	19 583	21 923	△ 2 340	
21	297 429	852 825	401 041	451 784	7 533	8 819	△ 1 286	19 480	21 045	△ 1 565	
22	295 038	849 788	400 136	449 652	7 606	9 096	△ 1 490	17 868	19 223	△ 1 355	
23	297 524	846 922	398 747	448 175	7 771	9 513	△ 1 742	18 311	19 435	△ 1 124	
24	299 776	843 505	397 209	446 296	7 424	9 485	△ 2 061	17 628	18 984	△ 1 356	
平成24年 6月	299 533	844 043	397 372	446 671	666	797	△ 131	1 305	1 328	△ 23	
7	299 663	843 916	397 312	446 604	609	667	△ 58	1 019	1 088	△ 69	
8	299 622	843 812	397 332	446 480	610	791	△ 181	1 408	1 331	77	
9	299 689	843 769	397 325	446 444	623	756	△ 133	1 399	1 309	90	
10	299 776	843 505	397 209	446 296	595	732	△ 137	1 043	1 170	△ 127	
11	300 054	843 554	397 270	446 284	684	821	△ 137	1 339	1 153	186	
12	300 134	843 302	397 132	446 170	629	839	△ 210	967	1 009	△ 42	
平成25年 1月	300 300	843 279	397 168	446 111	600	873	△ 273	1 231	981	250	
2	300 369	842 860	396 987	445 873	618	1 036	△ 418	1 017	1 018	△ 1	
3	300 206	842 269	396 708	445 561	541	834	△ 293	1 117	1 415	△ 298	
4	300 092	839 546	394 993	444 553	601	858	△ 257	3 115	5 581	△ 2 466	
5	301 190	840 311	395 491	444 820	567	784	△ 217	3 234	2 252	982	
6	301 404	840 116	395 466	444 650	641	803	△ 162	1 216	1 249	△ 33	
7	301 530	839 910	395 386	444 524	500	622	△ 122	1 030	1 114	△ 84	

資料：統計調査課

(注) (1) 各年10月1日現在。各月1日現在。

(2) 自然動態及び社会動態の数値は年間(前年10月1日～当年9月30日)または前月中のものである。

(3) 平成22年の世帯数及び人口は国勢調査による。(10月1日現在)

(4) 平成24年7月9日に住民基本台帳法の改正及び外国人登録制度の廃止が行われたことに伴い、従来別々に計上されていた日本人と外国人からなる世帯の世帯数を、7月中の世帯増減において調整した。

4 市町別世帯数及び人口

(平成25年 7月 1日現在)

(単位:世帯、人)

市町名	世帯数	人 口			自 然 動 態		社 会 動 態			
		計	男	女	出 生	死 亡	転 入		転 出	
							県 内	県 外	県 内	県 外
佐 賀 県	301 530	839 910	395 386	444 524	500	622	619	1 030	619	1 114
市 部 計	253 004	693 932	326 463	367 469	422	507	504	850	499	953
郡 部 計	48 526	145 978	68 923	77 055	78	115	115	180	120	161
佐賀市	92 516	235 967	111 174	124 793	149	167	169	314	138	340
唐津市	44 433	124 652	58 115	66 537	79	87	51	146	36	150
鳥栖市	27 117	71 459	33 966	37 493	40	46	39	170	39	194
多久市	7 132	20 516	9 484	11 032	7	20	12	20	28	12
伊万里市	19 787	56 205	26 741	29 464	34	48	27	54	37	65
武雄市	16 935	49 830	23 508	26 322	28	35	28	44	44	68
鹿島市	10 146	30 298	14 211	16 087	23	14	35	30	25	23
小城市	14 733	44 546	20 916	23 630	32	43	65	30	75	33
嬉野市	9 257	28 049	12 969	15 080	13	22	31	23	28	34
神埼市	10 948	32 410	15 379	17 031	17	25	47	19	49	34
神 埼 郡	5 609	16 308	7 988	8 320	14	11	22	25	20	27
吉野ヶ里町	5 609	16 308	7 988	8 320	14	11	22	25	20	27
三 養 基 郡	17 963	52 554	24 859	27 695	19	45	40	95	34	80
基山町	6 130	17 495	8 229	9 266	5	15	15	42	5	32
上峰町	3 245	9 441	4 487	4 954	5	4	12	17	12	6
みやき町	8 588	25 618	12 143	13 475	9	26	13	36	17	42
東 松 浦 郡	2 007	6 158	3 205	2 953	2	2	3	8	4	3
玄海町	2 007	6 158	3 205	2 953	2	2	3	8	4	3
西 松 浦 郡	6 939	20 453	9 492	10 961	12	17	12	20	12	27
有田町	6 939	20 453	9 492	10 961	12	17	12	20	12	27
杵 島 郡	13 089	41 143	18 992	22 151	23	33	33	22	41	16
大町町	2 625	7 002	3 179	3 823	4	4	7	6	5	4
江北町	3 153	9 553	4 477	5 076	6	6	2	7	17	3
白石町	7 311	24 588	11 336	13 252	13	23	24	9	19	9
藤 津 郡	2 919	9 362	4 387	4 975	8	7	5	10	9	8
太良町	2 919	9 362	4 387	4 975	8	7	5	10	9	8

資料：統計調査課 (注) (1) 自然動態及び社会動態数は、前月、1ヶ月間の動態数です。

(2) 平成22年国勢調査による人口及び世帯数を基礎とし、動態の数値を加減して算出したものです。

5 市町別・年齢別人口（総数）

（平成25年7月1日現在）

（単位：人）

市町名	総数	0～4歳	0歳	1歳	2歳	3歳	4歳	5～9歳	5歳	6歳	7歳	8歳	9歳	10～14歳	10歳	11歳	12歳	13歳	14歳
県計	839,910	37,706	7,210	7,607	7,756	7,518	7,615	39,177	7,916	7,663	7,692	7,929	7,977	43,138	8,159	8,514	8,760	8,871	8,834
市部計	693,932	31,791	6,100	6,433	6,526	6,347	6,385	32,705	6,613	6,407	6,408	6,617	6,660	35,854	6,796	7,073	7,306	7,337	7,342
郡部計	145,978	5,915	1,110	1,174	1,230	1,171	1,230	6,472	1,303	1,256	1,284	1,312	1,317	7,284	1,363	1,441	1,454	1,534	1,492
佐賀市	235,967	10,618	2,063	2,193	2,184	2,095	2,083	10,585	2,123	2,036	2,165	2,118	2,143	11,708	2,274	2,279	2,419	2,403	2,333
唐津市	124,652	5,623	1,078	1,153	1,155	1,111	1,126	5,868	1,184	1,145	1,119	1,196	1,224	6,482	1,175	1,289	1,332	1,321	1,365
鳥栖市	71,459	3,885	720	793	792	773	807	4,002	814	788	786	824	790	4,009	803	820	790	824	772
多久市	20,516	769	152	123	162	148	184	803	157	158	155	171	162	1,029	194	202	204	211	218
伊万里市	56,205	2,774	530	585	548	585	526	2,711	552	543	513	547	556	2,885	560	575	581	614	555
武雄市	49,830	2,250	423	441	484	444	458	2,358	487	484	437	477	473	2,617	483	540	499	529	566
鹿島市	30,298	1,349	262	276	294	249	268	1,413	306	262	293	265	287	1,670	288	327	360	324	371
小城市	44,546	2,039	396	392	415	430	406	2,259	467	436	416	478	462	2,446	464	472	507	501	502
嬉野市	28,049	1,086	206	210	201	236	233	1,164	223	238	219	233	251	1,425	246	263	305	284	327
神埼市	32,410	1,398	270	267	291	276	294	1,542	300	317	305	308	312	1,583	309	306	309	326	333
神埼郡	16,308	862	175	167	177	167	176	862	171	164	186	171	170	884	190	175	174	178	167
吉野ヶ里町	16,308	862	175	167	177	167	176	862	171	164	186	171	170	884	190	175	174	178	167
三養基郡	52,554	2,041	380	407	422	398	434	2,234	483	426	446	455	424	2,604	482	509	496	583	534
基山町	17,495	614	117	115	122	121	139	724	153	149	133	147	142	853	165	170	165	193	160
上峰町	9,441	532	85	116	123	107	101	519	126	95	107	100	91	582	106	97	114	138	127
みやき町	25,618	895	178	176	177	170	194	991	204	182	206	208	191	1,169	211	242	217	252	247
東松浦郡	6,158	255	44	58	47	59	47	283	42	54	64	56	67	331	73	58	76	56	68
玄海町	6,158	255	44	58	47	59	47	283	42	54	64	56	67	331	73	58	76	56	68
西松浦郡	20,453	869	156	185	176	175	177	944	179	189	168	210	198	1,052	195	224	211	211	211
有田町	20,453	869	156	185	176	175	177	944	179	189	168	210	198	1,052	195	224	211	211	211
杵島郡	41,143	1,602	300	307	355	313	327	1,753	363	343	344	329	374	1,930	345	368	405	405	407
大町町	7,002	214	37	45	39	41	52	264	52	52	36	59	65	318	56	60	63	69	70
江北町	9,553	466	93	98	96	81	98	433	80	100	90	80	83	441	75	87	99	78	102
白石町	24,588	922	170	164	220	191	177	1,056	231	191	218	190	226	1,171	214	221	243	258	235
藤津郡	9,362	286	55	50	53	59	69	396	65	80	76	91	84	483	78	107	92	101	105
太良町	9,362	286	55	50	53	59	69	396	65	80	76	91	84	483	78	107	92	101	105

市町名	15～19歳	15歳	16歳	17歳	18歳	19歳	20～24歳	20歳	21歳	22歳	23歳	24歳	25～29歳	25歳	26歳	27歳	28歳	29歳
県計	44,340	9,146	9,108	9,000	8,701	8,385	35,759	8,446	7,365	6,447	6,611	6,890	41,242	7,097	8,044	8,446	8,817	8,838
市部計	36,677	7,571	7,480	7,459	7,168	6,999	29,759	6,968	6,115	5,415	5,549	5,712	34,426	5,907	6,708	7,047	7,360	7,404
郡部計	7,663	1,575	1,628	1,541	1,533	1,386	6,000	1,478	1,250	1,032	1,062	1,178	6,816	1,190	1,336	1,399	1,457	1,434
佐賀市	12,664	2,555	2,511	2,513	2,549	2,536	12,067	2,516	2,513	2,296	2,373	2,369	12,595	2,267	2,562	2,556	2,614	2,596
唐津市	6,567	1,433	1,377	1,384	1,188	1,185	4,466	1,168	918	752	802	826	5,668	972	1,075	1,130	1,247	1,244
鳥栖市	3,640	738	720	721	762	699	3,454	723	685	685	657	704	3,933	678	750	801	834	870
多久市	1,066	224	249	201	187	205	715	190	139	132	130	124	868	164	156	177	175	196
伊万里市	2,810	595	563	587	511	554	1,798	489	347	270	323	369	2,768	442	521	596	602	607
武雄市	2,685	532	574	547	551	481	1,706	491	328	294	284	309	2,256	332	412	490	524	498
鹿島市	1,652	337	328	359	331	297	1,168	319	250	176	223	200	1,418	200	280	297	302	339
小城市	2,584	557	509	547	519	452	1,769	468	378	284	291	348	2,188	388	432	435	485	448
嬉野市	1,437	258	343	277	275	284	1,024	276	209	216	157	166	1,147	185	214	260	238	250
神埼市	1,572	342	306	323	295	306	1,592	328	348	310	309	297	1,585	279	306	305	339	356
神埼郡	877	173	181	181	185	157	849	187	159	144	147	212	1,025	186	206	205	205	223
吉野ヶ里町	877	173	181	181	185	157	849	187	159	144	147	212	1,025	186	206	205	205	223
三養基郡	2,698	569	531	564	553	481	2,375	563	495	395	444	478	2,577	472	503	526	581	495
基山町	1,037	220	195	217	225	180	918	238	177	163	159	181	965	180	191	212	208	174
上峰町	512	109	107	109	101	86	406	81	93	65	88	79	551	94	95	119	130	113
みやき町	1,149	240	229	238	227	215	1,051	244	225	167	197	218	1,061	198	217	195	243	208
東松浦郡	317	70	58	58	60	71	373	77	82	76	78	60	348	64	73	65	81	65
玄海町	317	70	58	58	60	71	373	77	82	76	78	60	348	64	73	65	81	65
西松浦郡	1,083	225	254	222	192	190	616	170	126	95	117	108	816	123	136	166	174	217
有田町	1,083	225	254	222	192	190	616	170	126	95	117	108	816	123	136	166	174	217
杵島郡	2,150	439	474	420	435	382	1,511	397	323	274	244	273	1,771	278	363	385	350	395
大町町	316	70	61	63	69	53	208	57	52	38	31	30	250	34	49	65	46	56
江北町	471	88	95	94	91	103	433	98	90	81	77	87	532	88	107	117	90	130
白石町	1,363	281	318	263	275	226	870	242	181	155	136	156	989	156	207	203	214	209
藤津郡	538	99	130	96	108	105	276	84	65	48	32	47	279	67	55	52	66	39
太良町	538	99	130	96	108	105	276	84	65	48	32	47	279	67	55	52	66	39

市町名	30～34歳	30歳	31歳	32歳	33歳	34歳	35～39歳	35歳	36歳	37歳	38歳	39歳	40～44歳	40歳	41歳	42歳	43歳	44歳
県計	46,854	9,035	8,935	9,201	9,753	9,930	52,469	9,875	10,288	10,429	10,930	10,947	51,449	10,723	10,693	9,954	9,978	10,101
市部計	39,376	7,624	7,529	7,708	8,159	8,356	43,910	8,248	8,592	8,691	9,213	9,166	43,046	9,090	8,933	8,339	8,343	8,341
郡部計	7,478	1,411	1,406	1,493	1,594	1,574	8,559	1,627	1,696	1,738	1,717	1,781	8,403	1,633	1,760	1,615	1,635	1,760
佐賀市	13,739	2,665	2,709	2,734	2,829	2,802	15,264	2,846	2,992	2,996	3,218	3,212	15,485	3,166	3,235	2,990	3,046	3,048
唐津市	6,522	1,258	1,306	1,274	1,367	1,317	7,658	1,445	1,470	1,504	1,655	1,584	7,049	1,542	1,473	1,327	1,397	1,310
鳥栖市	4,786	934	831	908	1,008	1,105	5,666	1,062	1,135	1,105	1,168	1,196	5,365	1,171	1,166	1,050	991	987
多久市	1,017	187	160	205	211	254	1,100	171	244	239	226	220	1,137	250	240	214	210	223
伊万里市	3,174	583	601	659	646	685	3,408	642	678	670	705	713	3,168	689	634	634	599	612
武雄市	2,769	548	500	517	587	617	2,910	588	559	587	596	580	2,943	638	619	566	584	536
鹿島市	1,605	328	309	282	341	345	1,738	344	348	324	357	365	1,713	320	335	328	339	391
小城市	2,576	511	485	516	528	536	2,763	519	525	560	560	599	2,731	589	535	550	519	538
嬉野市	1,457	282	282	277	296	320	1,410	271	298	260	302	279	1,474	296	305	277	270	326
神埼市	1,731	328	346	336	346	375	1,993	360	343	446	426	418	1,981	429	391	403	388	370
神埼郡	1,002	199	176	202	197	228	1,112	209	205	223	253	222	1,072	230	217	187	209	229
吉野ヶ里町	1,002	199	176	202	197	228	1,112	209	205	223	253	222	1,072	230	217	187	209	229
三養基郡	2,766	520	529	556	609	552	3,164	605	633	646	619	661	3,183	636	680	644	594	629
基山町	904	189	173	193	170	179	945	201	188	181	195	180	980	197	203	214	167	199
上峰町	565	104	112	101	124	124	714	115	144	135	148	172	632	131	138	119	129	115
みやき町	1,297	227	244	262	315	249	1,505	289	301	330	276	309	1,571	308	339	311	298	315
東松浦郡	311	61	51	68	59	72	352	84	74	64	62	68	328	74	74	53	61	66
玄海町	311	61	51	68	59	72	352	84	74	64	62	68	328	74	74	53	61	66
西松浦郡	1,002	165	198	199	219	221	1,192	223	242	233	251	243	1,173	209	242	213	264	245
有田町	1,002	165	198	199	219	221	1,192	223	242	233	251	243	1,173	209	242	213	264	245
杵島郡	2,047	407	390	404	419	427	2,245	421	456	455	429	484	2,142	388	466	420	398	470
大町町	326	51	64	56	77	78	385	76	88	60	78	83	344	63	72	71	63	75
江北町	585	115	116	118	115	121	632	125	120	127	115	145	504	92	127	91	92	102
白石町	1,136	241	210	230	227	228	1,228	220	248	268	236	256	1,294	233	267	258	243	293
藤津郡	350	59	62	64	91	74	494	85	86	117	103	103	505	96	81	98	109	121
太良町	350	59	62	64	91	74	494	85	86	117	103	103	505	96	81	98	109	121

市町名	45～49歳	45歳	46歳	47歳	48歳	49歳	50～54歳	50歳	51歳	52歳	53歳	54歳	55～59歳	55歳	56歳	57歳	58歳	59歳
県計	48,383	9,991	9,502	9,223	9,860	9,807	52,574	9,864	10,105	10,449	10,839	11,317	57,808	10,819	10,885	11,693	12,070	12,341
市部計	40,251	8,350	7,918	7,672	8,168	8,143	43,168	8,131	8,331	8,588	8,825	9,293	47,400	8,886	8,919	9,596	9,927	10,072
郡部計	8,132	1,641	1,584	1,551	1,692	1,664	9,406	1,733	1,774	1,861	2,014	2,024	10,408	1,933	1,966	2,097	2,143	2,269
佐賀市	14,483	3,002	2,899	2,766	2,869	2,947	14,567	2,876	2,870	2,858	2,925	3,038	15,344	2,903	2,899	3,082	3,245	3,215
唐津市	6,746	1,308	1,282	1,302	1,422	1,432	7,975	1,453	1,534	1,583	1,651	1,754	9,035	1,748	1,669	1,790	1,922	1,906
鳥栖市	4,254	952	904	790	826	782	4,016	783	776	822	821	814	3,998	788	733	865	817	795
多久市	1,089	220	208	215	241	205	1,271	218	224	274	263	292	1,550	282	267	323	336	342
伊万里市	3,000	630	585	523	625	637	3,515	637	647	693	736	802	4,157	721	833	857	850	896
武雄市	2,879	583	551	583	571	591	3,167	562	605	627	676	697	3,584	679	694	712	732	767
鹿島市	1,711	347	319	329	364	352	1,941	394	363	382	369	433	2,171	399	419	437	434	482
小城市	2,696	596	530	496	548	526	2,948	545	560	620	592	631	3,188	590	609	618	692	679
嬉野市	1,646	339	306	324	332	345	1,816	295	362	368	384	407	2,147	393	368	455	441	490
神埼市	1,747	373	334	344	370	326	1,952	368	390	361	408	425	2,226	383	428	457	458	500
神埼郡	957	200	193	189	169	206	1,066	183	227	198	230	228	1,041	226	196	202	229	188
吉野ヶ里町	957	200	193	189	169	206	1,066	183	227	198	230	228	1,041	226	196	202	229	188
三養基郡	2,938	597	588	548	611	594	3,167	605	580	599	667	716	3,792	711	710	768	773	830
基山町	934	205	174	154	181	220	1,178	229	199	218	269	263	1,436	294	268	283	291	300
上峰町	595	122	119	122	123	109	511	100	101	99	96	115	582	102	128	101	118	133
みやき町	1,409	270	295	272	307	265	1,478	276	280	282	302	338	1,774	315	314	384	364	397
東松浦郡	317	68	60	63	58	68	360	67	73	68	82	70	484	89	99	98	91	107
玄海町	317	68	60	63	58	68	360	67	73	68	82	70	484	89	99	98	91	107
西松浦郡	1,120	250	218	201	239	212	1,347	259	243	263	305	277	1,450	280	284	283	311	292
有田町	1,120	250	218	201	239	212	1,347	259	243	263	305	277	1,450	280	284	283	311	292
杵島郡	2,245	421	435	438	493	458	2,813	490	536	587	605	595	2,975	501	558	607	607	702
大町町	343	64	68	64	68	79	426	79	78	96	93	80	545	69	95	112	126	143
江北町	506	98	105	98	101	104	651	106	131	127	139	148	632	120	111	133	122	146
白石町	1,396	259	262	276	324	275	1,736	305	327	364	373	367	1,798	312	352	362	359	413
藤津郡	555	105	90	112	122	126	653	129	115	146	125	138	666	126	119	139	132	150
太良町	555	105	90	112	122	126	653	129	115	146	125	138	666	126	119	139	132	150

市町名	60～64歳	60歳	61歳	62歳	63歳	64歳	65～69歳	65歳	66歳	67歳	68歳	69歳	70～74歳	70歳	71歳	72歳	73歳	74歳
県計	69,289	12,820	13,260	14,148	14,227	14,834	52,033	13,917	12,359	6,898	8,790	10,069	46,216	9,277	10,184	9,655	9,069	8,031
市部計	56,541	10,450	10,882	11,460	11,638	12,111	42,385	11,339	10,069	5,648	7,167	8,162	37,637	7,534	8,306	7,862	7,388	6,547
郡部計	12,748	2,370	2,378	2,688	2,589	2,723	9,648	2,578	2,290	1,250	1,623	1,907	8,579	1,743	1,878	1,793	1,681	1,484
佐賀市	18,063	3,327	3,427	3,672	3,719	3,918	14,003	3,635	3,233	1,946	2,471	2,718	12,823	2,637	2,829	2,688	2,486	2,183
唐津市	10,797	1,985	2,107	2,157	2,197	2,351	8,011	2,185	1,936	1,043	1,294	1,553	7,110	1,352	1,569	1,450	1,411	1,328
鳥栖市	5,146	933	1,014	1,015	1,058	1,126	3,954	1,049	911	522	701	771	3,344	694	775	684	625	566
多久市	1,999	380	403	446	393	377	1,416	408	350	177	239	242	1,178	216	272	241	243	206
伊万里市	4,967	905	973	1,016	1,012	1,061	3,442	951	795	426	594	676	3,022	615	613	629	625	540
武雄市	4,249	826	775	847	920	881	3,041	822	748	390	499	582	2,756	577	584	579	554	462
鹿島市	2,521	445	493	523	540	520	1,883	544	463	240	297	339	1,705	332	389	347	326	311
小城市	3,570	667	660	749	745	749	2,648	693	667	383	411	494	2,239	449	514	478	449	349
嬉野市	2,487	473	506	474	487	547	1,803	497	422	223	293	368	1,618	307	345	339	344	283
神埼市	2,742	509	524	561	567	581	2,184	555	544	298	368	419	1,842	355	416	427	325	319
神埼郡	1,200	235	222	244	244	255	928	251	235	117	142	183	773	173	163	156	149	132
吉野ヶ里町	1,200	235	222	244	244	255	928	251	235	117	142	183	773	173	163	156	149	132
三養基郡	4,821	833	900	1,041	969	1,078	3,906	1,031	889	512	692	782	3,144	689	680	637	614	524
基山町	1,647	304	314	349	328	352	1,214	327	286	149	198	254	998	223	218	215	183	159
上峰町	728	123	132	173	150	150	531	141	130	76	89	95	404	86	87	81	84	66
みやき町	2,446	406	454	519	491	576	2,161	563	473	287	405	433	1,742	380	375	341	347	299
東松浦郡	479	95	103	105	87	89	331	98	90	47	40	56	318	58	56	66	72	66
玄海町	479	95	103	105	87	89	331	98	90	47	40	56	318	58	56	66	72	66
西松浦郡	1,871	352	324	381	389	425	1,365	351	328	171	242	273	1,318	249	300	288	254	227
有田町	1,871	352	324	381	389	425	1,365	351	328	171	242	273	1,318	249	300	288	254	227
杵島郡	3,576	718	681	728	742	707	2,494	701	603	311	403	476	2,394	456	551	500	475	412
大町町	731	126	135	154	174	142	521	148	134	74	77	88	452	80	89	109	94	80
江北町	780	157	156	142	163	162	524	139	138	65	81	101	464	91	94	94	91	94
白石町	2,065	435	390	432	405	403	1,449	414	331	172	245	287	1,478	285	368	297	290	238
藤津郡	801	137	148	189	158	169	624	146	145	92	104	137	632	118	128	146	117	123
太良町	801	137	148	189	158	169	624	146	145	92	104	137	632	118	128	146	117	123

市町名	75～79歳	75歳	76歳	77歳	78歳	79歳	80～84歳	80歳	81歳	82歳	83歳	84歳	85～89歳	85歳	86歳	87歳	88歳	89歳
県計	43,391	8,915	8,953	8,668	8,685	8,170	36,541	8,132	7,976	7,109	6,866	6,458	24,331	5,821	5,261	5,178	4,337	3,734
市部計	35,181	7,239	7,240	6,999	7,087	6,616	29,738	6,677	6,511	5,768	5,577	5,205	19,813	4,756	4,231	4,298	3,530	2,998
郡部計	8,210	1,676	1,713	1,669	1,598	1,554	6,803	1,455	1,465	1,341	1,289	1,253	4,518	1,065	1,030	880	807	736
佐賀市	11,335	2,374	2,319	2,194	2,278	2,170	9,491	2,168	2,092	1,878	1,715	1,638	5,958	1,416	1,301	1,313	1,039	889
唐津市	7,034	1,371	1,484	1,376	1,443	1,360	5,894	1,343	1,286	1,096	1,156	1,013	3,902	948	835	849	708	562
鳥栖市	2,916	592	612	605	580	527	2,186	484	461	416	442	383	1,410	346	322	293	249	200
多久市	1,164	236	250	228	250	200	1,073	222	230	208	221	192	787	182	158	183	148	116
伊万里市	3,057	585	632	645	604	591	2,587	567	558	514	488	460	1,891	428	421	413	332	297
武雄市	2,626	552	497	530	542	505	2,351	533	546	457	419	396	1,656	417	352	347	290	250
鹿島市	1,695	399	301	338	343	314	1,432	312	296	273	290	261	926	229	185	200	175	137
小城市	2,126	452	456	433	414	371	1,881	422	434	365	331	329	1,211	265	245	267	218	216
嬉野市	1,603	319	351	311	313	309	1,502	334	315	280	285	288	1,114	283	204	235	211	181
神埼市	1,625	359	338	339	320	269	1,341	292	293	281	230	245	958	242	208	198	160	150
神埼郡	713	136	148	153	138	138	571	123	125	113	109	101	325	74	81	60	54	56
吉野ヶ里町	713	136	148	153	138	138	571	123	125	113	109	101	325	74	81	60	54	56
三養基郡	2,737	582	571	550	533	501	2,073	449	454	432	385	353	1,351	315	311	272	247	206
基山町	765	176	155	152	146	136	613	128	130	125	120	110	392	73	97	86	70	66
上峰町	425	85	94	79	71	96	327	69	67	75	67	49	198	50	41	43	34	30
みやき町	1,547	321	322	319	316	269	1,133	252	257	232	198	194	761	192	173	143	143	110
東松浦郡	344	67	75	67	65	70	319	62	57	71	59	70	207	56	54	37	31	29
玄海町	344	67	75	67	65	70	319	62	57	71	59	70	207	56	54	37	31	29
西松浦郡	1,203	258	241	247	238	219	960	225	218	176	172	169	666	141	161	125	132	107
有田町	1,203	258	241	247	238	219	960	225	218	176	172	169	666	141	161	125	132	107
杵島郡	2,562	485	543	521	495	518	2,284	472	492	427	445	448	1,611	396	323	328	284	280
大町町	448	86	104	92	78	88	391	85	73	72	82	79	322	77	54	65	57	69
江北町	502	88	93	104	105	112	459	84	94	83	96	102	299	69	55	68	62	45
白石町	1,612	311	346	325	312	318	1,434	303	325	272	267	267	990	250	214	195	165	166
藤津郡	651	148	135	131	129	108	596	124	119	122	119	112	358	83	100	58	59	58
太良町	651	148	135	131	129	108	596	124	119	122	119	112	358	83	100	58	59	58

市町名	90～94歳	90歳	91歳	92歳	93歳	94歳	95～99歳	100歳以上	年齢不詳
県計	10,523	3,093	2,399	2,134	1,670	1,227	3,083	565	3,039
市部計	8,478	2,526	1,914	1,732	1,348	958	2,435	446	2,915
郡部計	2,045	567	485	402	322	269	648	119	124
佐賀市	2,489	727	533	531	405	293	752	138	1,796
唐津市	1,539	472	343	305	254	165	441	102	163
鳥栖市	627	189	140	128	90	80	196	48	624
多久市	373	112	91	66	59	45	101	9	2
伊万里市	797	250	175	168	116	88	210	34	30
武雄市	723	220	179	129	113	82	196	27	81
鹿島市	443	136	112	89	64	42	104	13	27
小城市	497	142	107	115	90	43	149	15	23
嬉野市	480	145	106	94	69	66	159	39	11
神埼市	510	133	128	107	88	54	127	21	158
神埼郡	112	25	39	17	19	12	29	6	42
吉野ヶ里町	112	25	39	17	19	12	29	6	42
三養基郡	686	205	150	127	113	91	210	34	53
基山町	231	68	49	45	36	33	82	13	52
上峰町	98	32	26	18	13	9	25	3	1
みやき町	357	105	75	64	64	49	103	18	0
東松浦郡	78	14	16	18	20	10	20	3	0
玄海町	78	14	16	18	20	10	20	3	0
西松浦郡	297	69	87	58	34	49	93	16	0
有田町	297	69	87	58	34	49	93	16	0
杵島郡	720	217	163	146	108	86	244	47	27
大町町	145	45	24	28	26	22	45	8	0
江北町	157	50	32	37	27	11	48	9	25
白石町	418	122	107	81	55	53	151	30	2
藤津郡	152	37	30	36	28	21	52	13	2
太良町	152	37	30	36	28	21	52	13	2

6 人口ピラミッド（5歳階級別分布表）（平成25年7月1日現在）

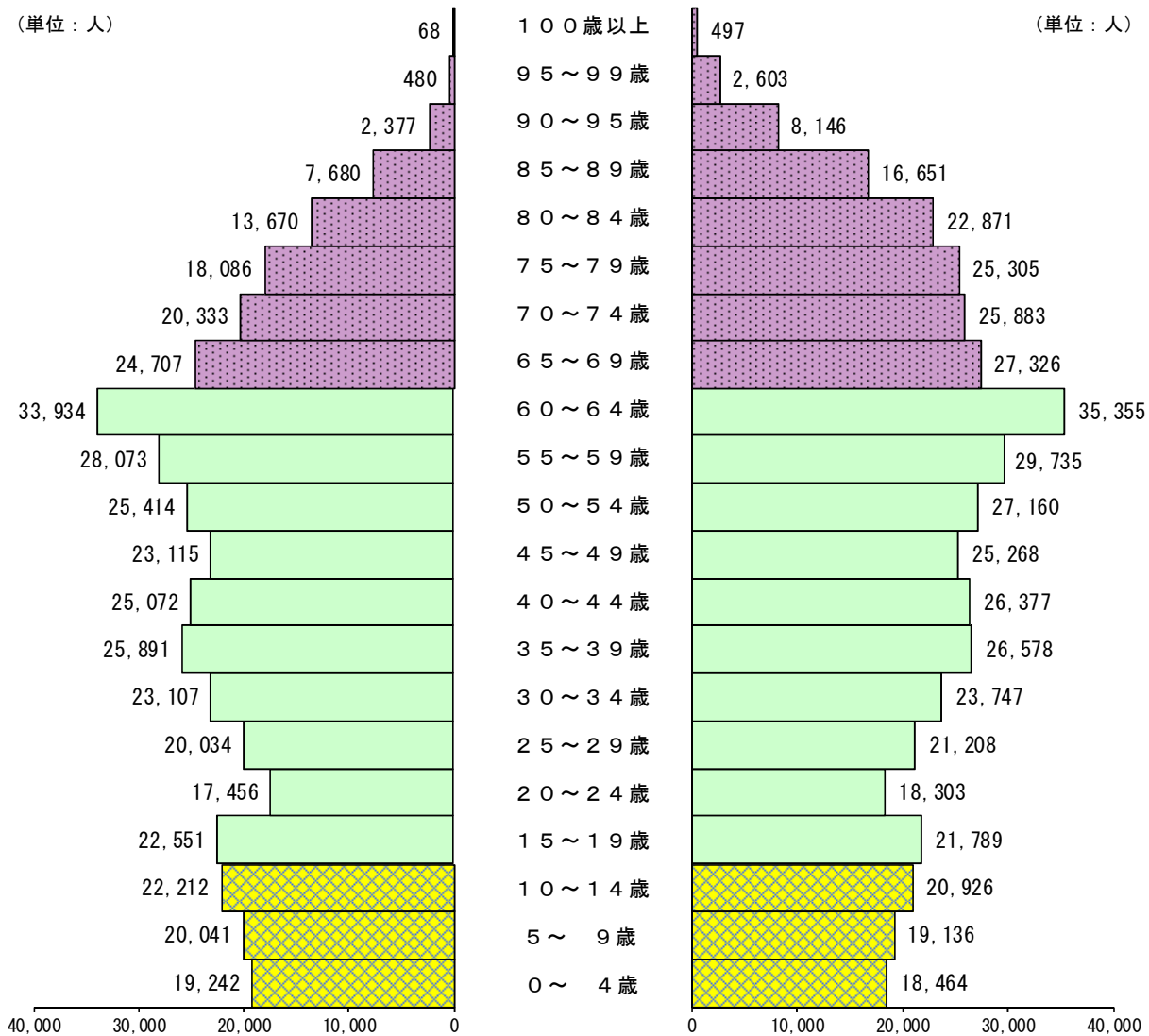
【 推計人口《総数》 839,910人 】（うち年齢不詳 3,039人）

《男性》 395,386人

（うち年齢不詳 1,843人）

《女性》 444,524人

（うち年齢不詳 1,196人）



	〈総数〉	〈割合〉
推計人口総数	839,910人 (うち年齢不詳 3,039人)	—
 老年人口 (65歳以上)	216,683人	25.8%
 生産年齢人口 (15～64歳)	500,167人	59.6%
 年少人口 (0～14歳)	120,021人	14.3%

※〈割合〉は各人口〈総数〉を推計人口総数で除した割合

7 人口主要指標 (平成25年7月1日現在)

市町名	面積 H24. 10. 1 Km ²	人口														世帯数 世帯	1世帯当 たり人員 人
		総数 人	男 人	女 人	年齢別人口			性 比 (女=100)	老 年 割 合 %	人 口 密 度 人/Km ²	人口構成指数				構成比 (人口総数) %		
					年少 (0~14歳) 人	生産年齢 (15~64歳) 人	老年 (65歳~) 人				年少	老年	従属	老年化			
県計	2,439.65	839,910	395,386	444,524	120,021	500,167	216,683	88.9	25.8	344.3	24.0	43.3	67.3	180.5	100.0	301,530	2.8
市部計	1,997.49	693,932	326,463	367,469	100,350	414,554	176,113	88.8	25.4	347.4	24.2	42.5	66.7	175.5	82.6	253,004	2.7
郡部計	442.16	145,978	68,923	77,055	19,671	85,613	40,570	89.4	27.8	330.1	23.0	47.4	70.4	206.2	17.4	48,526	3.0
佐賀市※	431.42	235,967	111,174	124,793	32,911	144,271	56,989	89.1	24.2	547.0	22.8	39.5	62.3	173.2	28.1	92,516	2.6
唐津市	487.48	124,652	58,115	66,537	17,973	72,483	34,033	87.3	27.3	255.7	24.8	47.0	71.7	189.4	14.8	44,433	2.8
鳥栖市	71.73	71,459	33,966	37,493	11,896	44,258	14,681	90.6	20.5	996.2	26.9	33.2	60.1	123.4	8.5	27,117	2.6
多久市※	96.93	20,516	9,484	11,032	2,601	11,812	6,101	86.0	29.7	211.7	22.0	51.7	73.7	234.6	2.4	7,132	2.9
伊万里市	255.02	56,205	26,741	29,464	8,370	32,765	15,040	90.8	26.8	220.4	25.5	45.9	71.4	179.7	6.7	19,787	2.8
武雄市	195.44	49,830	23,508	26,322	7,225	29,148	13,376	89.3	26.8	255.0	24.8	45.9	70.7	185.1	5.9	16,935	2.9
鹿島市	112.10	30,298	14,211	16,087	4,432	17,638	8,201	88.3	27.1	270.3	25.1	46.5	71.6	185.0	3.6	10,146	3.0
小城市	95.85	44,546	20,916	23,630	6,744	27,013	10,766	88.5	24.2	464.7	25.0	39.9	64.8	159.6	5.3	14,733	3.0
嬉野市	126.51	28,049	12,969	15,080	3,675	16,045	8,318	86.0	29.7	221.7	22.9	51.8	74.7	226.3	3.3	9,257	3.0
神埼市※	125.01	32,410	15,379	17,031	4,523	19,121	8,608	90.3	26.6	259.3	23.7	45.0	68.7	190.3	3.9	10,948	3.0
神埼郡	43.94	16,308	7,988	8,320	2,608	10,201	3,457	96.0	21.2	371.1	25.6	33.9	59.5	132.6	1.9	5,609	2.9
吉野ヶ里町	43.94	16,308	7,988	8,320	2,608	10,201	3,457	96.0	21.2	371.1	25.6	33.9	59.5	132.6	1.9	5,609	2.9
三養基郡	86.80	52,554	24,859	27,695	6,879	31,481	14,141	89.8	26.9	605.5	21.9	44.9	66.8	205.6	6.3	17,963	2.9
基山町	22.12	17,495	8,229	9,266	2,191	10,944	4,308	88.8	24.6	790.9	20.0	39.4	59.4	196.6	2.1	6,130	2.9
上峰町※	12.79	9,441	4,487	4,954	1,633	5,796	2,011	90.6	21.3	738.2	28.2	34.7	62.9	123.1	1.1	3,245	2.9
みやき町※	51.89	25,618	12,143	13,475	3,055	14,741	7,822	90.1	30.5	493.7	20.7	53.1	73.8	256.0	3.1	8,588	3.0
東松浦郡	36.01	6,158	3,205	2,953	869	3,669	1,620	108.5	26.3	171.0	23.7	44.2	67.8	186.4	0.7	2,007	3.1
玄海町	36.01	6,158	3,205	2,953	869	3,669	1,620	108.5	26.3	171.0	23.7	44.2	67.8	186.4	0.7	2,007	3.1
西松浦郡	65.80	20,453	9,492	10,961	2,865	11,670	5,918	86.6	28.9	310.8	24.6	50.7	75.3	206.6	2.4	6,939	2.9
有田町	65.80	20,453	9,492	10,961	2,865	11,670	5,918	86.6	28.9	310.8	24.6	50.7	75.3	206.6	2.4	6,939	2.9
杵島郡	135.40	41,143	18,992	22,151	5,285	23,475	12,356	85.7	30.0	303.9	22.5	52.6	75.1	233.8	4.9	13,089	3.1
大町町	11.46	7,002	3,179	3,823	796	3,874	2,332	83.2	33.3	611.0	20.5	60.2	80.7	293.0	0.8	2,625	2.7
江北町※	24.48	9,553	4,477	5,076	1,340	5,726	2,462	88.2	25.8	390.2	23.4	43.0	66.4	183.7	1.1	3,153	3.0
白石町	99.46	24,588	11,336	13,252	3,149	13,875	7,562	85.5	30.8	247.2	22.7	54.5	77.2	240.1	2.9	7,311	3.4
藤津郡	74.21	9,362	4,387	4,975	1,165	5,117	3,078	88.2	32.9	126.2	22.8	60.2	82.9	264.2	1.1	2,919	3.2
太良町	74.21	9,362	4,387	4,975	1,165	5,117	3,078	88.2	32.9	126.2	22.8	60.2	82.9	264.2	1.1	2,919	3.2

資料：統計調査課

(注) (1)総数・男・女には年齢不詳を含む。

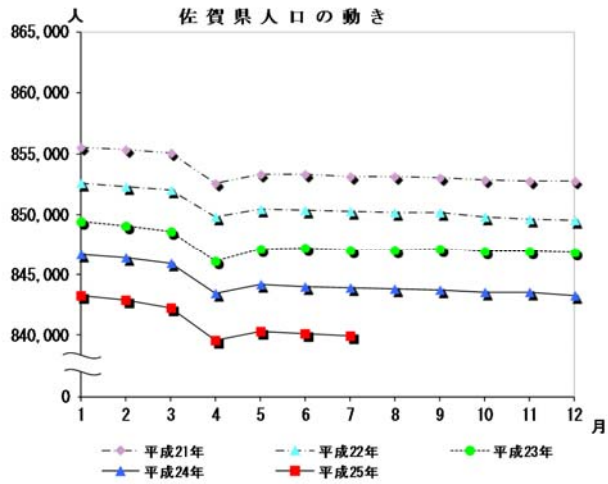
(2)面積は、国土地理院「全国都道府県市区町村別面積調(平成24年10月1日現在)」による。ただし、※については、総務省の概算数値。

I 佐賀県人口の動き

(単位:人)

月	平成21年	平成22年	平成23年	平成24年	平成25年
1	855,506	852,613	849,459	846,703	843,279
2	855,334	852,324	849,036	846,358	842,860
3	855,098	852,050	848,600	845,944	842,269
4	852,583	849,811	846,165	843,492	839,546
5	853,288	850,489	847,135	844,197	840,311
6	853,296	850,391	847,219	844,043	840,116
7	853,171	850,306	847,001	843,916	839,910
8	853,148	850,192	847,048	843,812	
9	853,010	850,211	847,163	843,769	
10	852,825	849,788	846,922	843,505	
11	852,805	849,675	846,945	843,554	
12	852,768	849,550	846,888	843,302	

(注)各月1日現在の人口である。

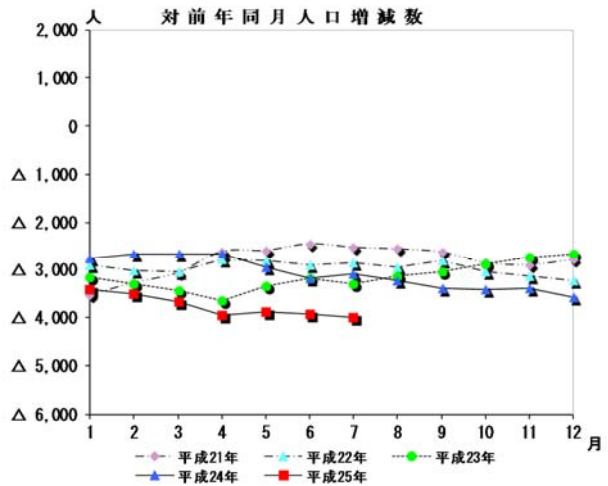


II 対前年同月人口増減数

(単位:人)

月	平成21年	平成22年	平成23年	平成24年	平成25年
1	△ 3,529	△ 2,893	△ 3,154	△ 2,756	△ 3,424
2	△ 3,269	△ 3,010	△ 3,288	△ 2,678	△ 3,498
3	△ 3,061	△ 3,048	△ 3,450	△ 2,656	△ 3,675
4	△ 2,610	△ 2,772	△ 3,646	△ 2,673	△ 3,946
5	△ 2,587	△ 2,799	△ 3,354	△ 2,938	△ 3,886
6	△ 2,448	△ 2,905	△ 3,172	△ 3,176	△ 3,927
7	△ 2,522	△ 2,865	△ 3,305	△ 3,085	△ 4,006
8	△ 2,556	△ 2,956	△ 3,144	△ 3,236	
9	△ 2,621	△ 2,799	△ 3,048	△ 3,394	
10	△ 2,851	△ 3,037	△ 2,866	△ 3,417	
11	△ 2,891	△ 3,130	△ 2,730	△ 3,391	
12	△ 2,785	△ 3,218	△ 2,662	△ 3,586	

(注)各月1日現在の対前年増減である。

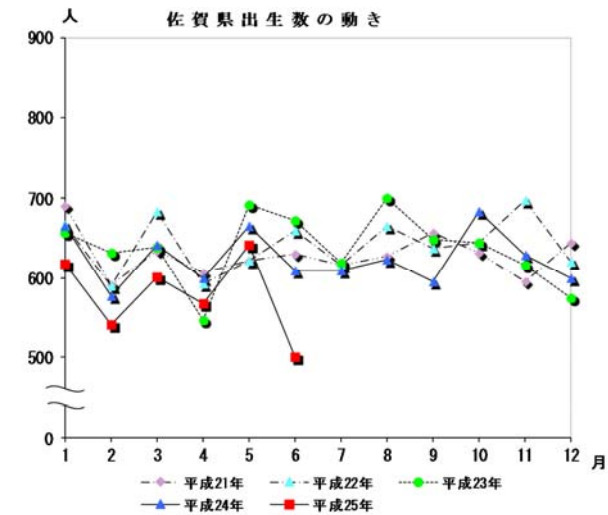


III 佐賀県出生数の動き

(単位:人)

月	平成21年	平成22年	平成23年	平成24年	平成25年
1	690	667	657	666	618
2	591	590	632	577	541
3	634	684	639	642	601
4	606	592	547	600	567
5	622	622	692	666	641
6	631	660	673	609	500
7	617	616	619	610	
8	627	666	700	623	
9	657	637	649	595	
10	632	644	644	684	
11	595	698	617	629	
12	645	621	575	600	
計	7,547	7,697	7,644	7,501	3,468

(注)各月1日から末日までの数値である。

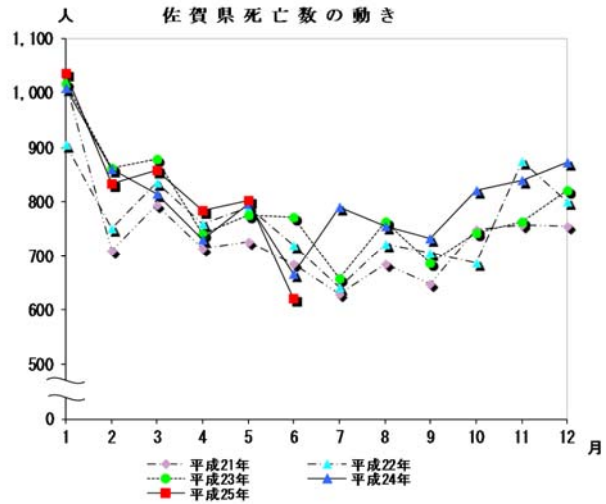


IV 佐賀県死亡数の動き

(単位:人)

月	平成21年	平成22年	平成23年	平成24年	平成25年
1	1,018	905	1,016	1,009	1,036
2	709	751	862	861	834
3	794	836	878	815	858
4	713	760	740	731	784
5	727	791	775	797	803
6	686	720	771	667	622
7	630	642	658	791	
8	686	723	763	756	
9	649	706	687	732	
10	749	687	742	821	
11	757	875	763	839	
12	756	801	821	873	
計	8,874	9,197	9,476	9,692	4,937

(注)各月1日から末日までの数値である。

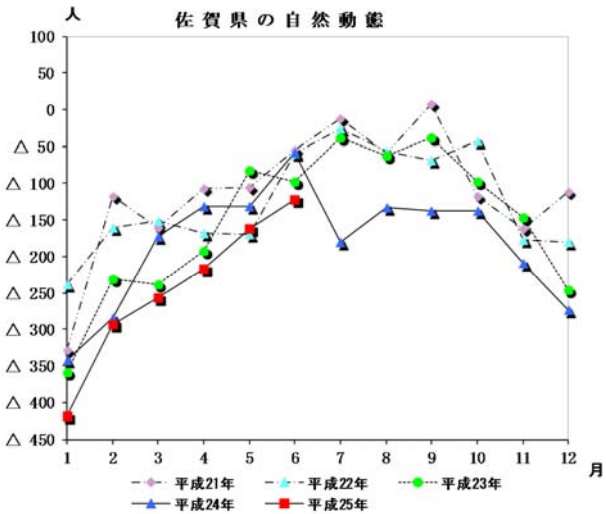


V 佐賀県の自然動態

(単位:人)

月	平成21年	平成22年	平成23年	平成24年	平成25年
1	△ 328	△ 238	△ 359	△ 343	△ 418
2	△ 118	△ 161	△ 230	△ 284	△ 293
3	△ 160	△ 152	△ 239	△ 173	△ 257
4	△ 107	△ 168	△ 193	△ 131	△ 217
5	△ 105	△ 169	△ 83	△ 131	△ 162
6	△ 55	△ 60	△ 98	△ 58	△ 122
7	△ 13	△ 26	△ 39	△ 181	
8	△ 59	△ 57	△ 63	△ 133	
9	8	△ 69	△ 38	△ 137	
10	△ 117	△ 43	△ 98	△ 137	
11	△ 162	△ 177	△ 146	△ 210	
12	△ 111	△ 180	△ 246	△ 273	
計	△ 1,327	△ 1,500	△ 1,832	△ 2,191	△ 1,469

(注)各月1日から末日までの数値である。

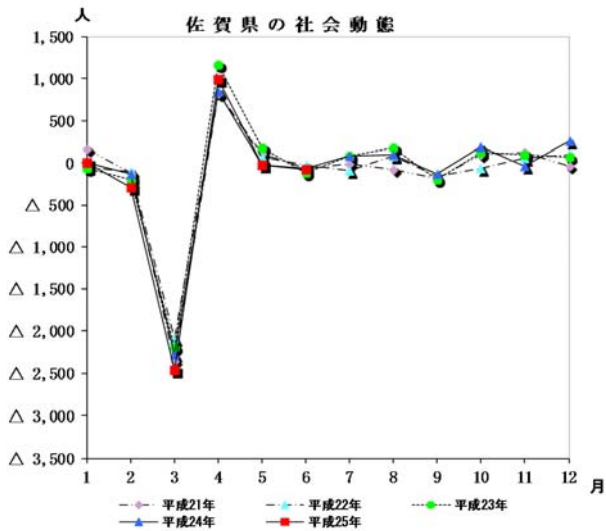


VI 佐賀県の社会動態

(単位:人)

月	平成21年	平成22年	平成23年	平成24年	平成25年
1	156	△ 51	△ 64	△ 2	△ 1
2	△ 118	△ 113	△ 206	△ 130	△ 298
3	△ 2,355	△ 2,087	△ 2,196	△ 2,279	△ 2,466
4	812	846	1,163	836	982
5	113	71	167	△ 23	△ 33
6	△ 70	△ 25	△ 120	△ 69	△ 84
7	△ 10	△ 88	86	77	
8	△ 79	76	178	90	
9	△ 193	△ 162	△ 203	△ 127	
10	97	△ 70	121	186	
11	125	52	89	△ 42	
12	△ 44	89	61	250	
計	△ 1,566	△ 1,462	△ 924	△ 1,233	△ 1,900

(注)各月1日から末日までの数値である。

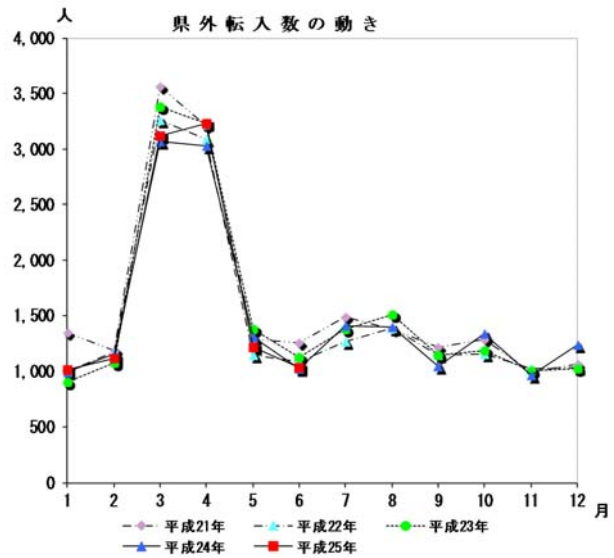


Ⅶ 県外転入数の動き

(単位:人)

月	平成21年	平成22年	平成23年	平成24年	平成25年
1	1,342	993	898	997	1,017
2	1,188	1,177	1,075	1,150	1,117
3	3,564	3,258	3,379	3,068	3,115
4	3,214	3,084	3,227	3,027	3,234
5	1,284	1,139	1,377	1,305	1,216
6	1,251	1,088	1,127	1,019	1,030
7	1,483	1,263	1,374	1,408	
8	1,375	1,386	1,502	1,399	
9	1,218	1,147	1,147	1,043	
10	1,281	1,154	1,185	1,339	
11	989	1,018	1,003	967	
12	1,063	1,033	1,024	1,231	
計	19,252	17,740	18,318	17,953	10,729

(注)各月1日から末日までの数値である。

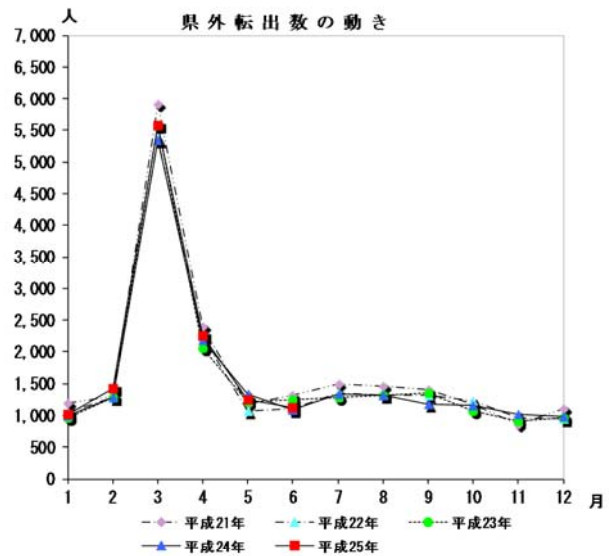


Ⅷ 県外転出数の動き

(単位:人)

月	平成21年	平成22年	平成23年	平成24年	平成25年
1	1,186	1,044	962	999	1,018
2	1,306	1,290	1,281	1,280	1,415
3	5,919	5,345	5,575	5,347	5,581
4	2,402	2,238	2,064	2,191	2,252
5	1,171	1,068	1,210	1,328	1,249
6	1,321	1,113	1,247	1,088	1,114
7	1,493	1,351	1,288	1,331	
8	1,454	1,310	1,324	1,309	
9	1,411	1,309	1,350	1,170	
10	1,184	1,224	1,064	1,153	
11	864	966	914	1,009	
12	1,107	944	963	981	
計	20,818	19,202	19,242	19,186	12,629

(注)各月1日から末日までの数値である。



Ⅸ 佐賀県世帯数の動き

(単位:世帯)

月	平成21年	平成22年	平成23年	平成24年	平成25年
1	295,773	297,740	295,423	297,915	300,300
2	295,872	297,796	295,454	297,895	300,369
3	295,862	297,734	295,393	297,822	300,206
4	295,559	297,569	295,269	297,734	300,092
5	296,864	298,788	296,607	299,252	301,190
6	297,098	298,989	296,937	299,533	301,404
7	297,205	299,108	297,027	299,663	301,530
8	297,297	299,293	297,349	299,622	
9	297,385	299,543	297,545	299,689	
10	297,429	299,038	297,524	299,776	
11	297,616	299,225	297,764	300,054	
12	297,781	299,329	297,873	300,134	

(注1)各月1日現在の世帯数である。

(注2)平成24年7月9日に住民基本台帳法の改正及び外国人登録制度の廃止が行われたことに伴い、従来別々に計上されていた日本人と外国人からなる世帯の世帯数を、7月中の世帯増減において調整した。

