

平成22年国勢調査確定値を基礎とした人口及び世帯数

1 佐賀県の推計人口（平成25年4月1日現在）

◆ 推計人口と世帯数

推計人口は、839,546人（男394,993人：女444,553人）で、前月と比較すると2,723人の減少、前年同月と比較すると3,946人の減少となっている。

また、世帯数は、300,092世帯で、前月と比較すると114世帯の減少、前年同月と比較すると2,358世帯の増加となっている。

項目	推計人口			世帯数
	総数	男	女	
25年4月1日現在（人、世帯）	839,546	394,993	444,553	300,092
25年3月1日現在（人、世帯）	842,269	396,708	445,561	300,206
対前月増減（人、世帯）	△2,723	△1,715	△1,008	△114
対前月増減率（‰：千分率）	△3.23	△4.32	△2.26	△0.38
24年4月1日現在（人、世帯）	843,492	396,943	446,549	297,734
対前年同月増減（人、世帯）	△3,946	△1,950	△1,996	2,358
対前年同月増減率（‰：千分率）	△4.68	△4.91	△4.47	7.92

3月の人口増減の要因をみると、自然動態（出生－死亡）は257人の減少、社会動態（県外転入－県外転出）は2,466人の減少となっている。

項目		総数	男	女	項目		総数	男	女
自然動態	出生数（人）	601	310	291	社会動態	県外転入（人）	3,115	1,623	1,492
	死亡数（人）	858	426	432		県外転出（人）	5,581	3,222	2,359
	増減数（人）	△257	△116	△141		増減数（人）	△2,466	△1,599	△867
	出生率（‰）	0.71	0.78	0.65		県外転入率（‰）	3.70	4.09	3.35
	死亡率（‰）	1.02	1.07	0.97		県外転出率（‰）	6.63	8.12	5.29
	増減率（‰）	△0.31	△0.29	△0.32		増減率（‰）	△2.93	△4.03	△1.95

※ ‰：パーミル（千分率）

◆ 市町別人口増減（対前月比）

1市1町で増加
9市9町で減少

※ ‰：パーミル（千分率）

順位	増加数（率）上位				減少数（率）上位			
	増加数（人）		増加率（‰）		減少数（人）		減少率（‰）	
	市町名		市町名		市町名		市町名	
1	神埼市	25	神埼市	0.77	佐賀市	△965	大町町	△7.37
2	上峰町	5	上峰町	0.53	唐津市	△417	太良町	△6.76
3					武雄市	△171	基山町	△6.31
4					小城市	△136	玄海町	△5.33
5					白石町	△128	白石町	△5.17

◆ 年齢3区分別人口

項目	年少人口 (0～14歳人口) (人)	人口に 占める割合 (%)	生産年齢人口 (15～64歳人口) (人)	人口に 占める割合 (%)	高齢人口 (65歳以上人口) (人)	人口に 占める割合 (%)
総数	120,291	14.33	500,706	59.64	215,510	25.67
男	61,638	15.60	244,787	61.97	86,725	21.96
女	58,653	13.19	255,919	57.57	128,785	28.97

※ 推計人口には年齢不詳が含まれているため、年齢3区分別人口の合計とは合致しない。

【利用上の注意】

◎ 推計人口は、平成22年国勢調査による確定値を基礎とし、これに住民基本台帳法の規定に基づき、市町が作成する住民票の毎月の登録増減数（人口移動分）を加減して算出したもので、次の式によって算出している。

毎月1日現在の推計人口＝平成22年国勢調査確定値人口＋前月末日までの人口移動
〔（出生人口－死亡人口）＋（転入人口－転出人口）〕

ただし、県内転出人口は転入先の市町報告書の県内転入人口により算出したものである。

◎ 世帯数は、次の式によって算出している。

毎月1日現在の世帯数＝平成22年国勢調査確定値世帯数＋前月末日までの移動世帯数

2 九州各県の人口

(単位:人)

年	月	総数	福岡県	佐賀県	長崎県	熊本県	大分県	宮崎県	鹿児島県	沖縄県
平成	19年	14 653 105	5 059 071	859 205	1 453 740	1 828 288	1 204 772	1 142 636	1 731 639	1 373 754
	20	14 615 536	5 060 711	855 676	1 441 451	1 822 155	1 201 715	1 136 288	1 719 832	1 377 708
	21	14 593 965	5 066 856	852 825	1 432 236	1 815 985	1 197 220	1 132 025	1 711 089	1 385 729
	22	14 596 783	5 071 968	849 788	1 426 779	1 817 426	1 196 529	1 135 233	1 706 242	1 392 818
	23	14 580 006	5 080 308	846 922	1 417 282	1 812 502	1 191 488	1 130 912	1 698 659	1 401 933
平成24年	2月	14 578 991	5 080 847	846 358	1 415 869	1 812 028	1 189 836	1 130 720	1 697 531	1 405 802
	3	14 574 922	5 080 423	845 944	1 414 835	1 811 490	1 188 959	1 130 274	1 696 675	1 406 322
	4	14 532 244	5 071 623	843 492	1 406 076	1 806 134	1 185 823	1 126 639	1 690 730	1 401 727
	5	14 555 247	5 081 901	844 197	1 410 332	1 808 036	1 186 994	1 126 765	1 691 286	1 405 736
	6	14 555 613	5 082 840	844 043	1 409 875	1 807 662	1 186 703	1 126 589	1 691 033	1 406 868
	7	14 553 960	5 083 050	843 916	1 409 145	1 807 260	1 186 270	1 126 283	1 690 503	1 407 533
	8	14 553 604	5 083 999	843 812	1 408 286	1 807 053	1 186 029	1 126 194	1 690 198	1 408 033
	9	14 555 906	5 085 519	843 769	1 408 086	1 807 273	1 185 901	1 126 051	1 690 122	1 409 185
	10	14 555 368	5 085 368	843 505	1 407 904	1 807 201	1 185 830	1 125 909	1 689 511	1 410 140
	11	14 559 810	5 088 063	843 554	1 407 543	1 807 997	1 185 668	1 125 952	1 689 690	1 411 343
	12	14 559 064	5 088 480	843 302	1 406 959	1 807 798	1 185 179	1 125 902	1 689 291	1 412 153
平成25年	1月	14 556 324	5 087 581	843 279	1 406 369	1 807 434	1 184 399	1 125 658	1 688 848	1 412 756
	2	14 552 092	5 086 711	842 860	1 405 631	1 806 597	1 183 572	1 125 234	1 688 005	1 413 482
	3	14 546 206	5 085 389	842 269	1 404 340	1 805 909	1 182 653	1 124 878	1 687 035	1 413 733
	前月差	△ 5 886	△ 1 322	△ 591	△ 1 291	△ 688	△ 919	△ 356	△ 970	251
	前年同月差	△ 28 716	4 966	△ 3 675	△ 10 495	△ 5 581	△ 6 306	△ 5 396	△ 9 640	7 411
	// 増減率‰	△ 1.97	0.98	△ 4.34	△ 7.42	△ 3.08	△ 5.30	△ 4.77	△ 5.68	5.27

資料：統計調査課

注（１）平成19・20・21・23年の人口は各県の推計人口である。（10月1日現在）

（２）平成22年の人口は国勢調査による。（10月1日現在）

（３）各月の人口は、平成22年国勢調査を基礎とした、各県の推計人口である。（各月1日現在）

（４）‰：パーミル(千分率)

3 佐賀県の世帯数及び人口

(単位:世帯、人)

年 月	世帯数	人 口			自 然 動 態				社 会 動 態		
		計	男	女	出 生	死 亡	増 減	県外転入	県外転出	増 減	
平成 19 年	293 002	859 205	404 555	454 650	7 732	8 512	△ 780	19 721	22 283	△ 2 562	
20	295 425	855 676	402 463	453 213	7 916	9 105	△ 1 189	19 583	21 923	△ 2 340	
21	297 429	852 825	401 041	451 784	7 533	8 819	△ 1 286	19 480	21 045	△ 1 565	
22	295 038	849 788	400 136	449 652	7 606	9 096	△ 1 490	17 868	19 223	△ 1 355	
23	297 524	846 922	398 747	448 175	7 771	9 513	△ 1 742	18 311	19 435	△ 1 124	
平成24年 3月	297 822	845 944	398 407	447 537	577	861	△ 284	1 150	1 280	△ 130	
4	297 734	843 492	396 943	446 549	642	815	△ 173	3 068	5 347	△ 2 279	
5	299 252	844 197	397 381	446 816	600	731	△ 131	3 027	2 191	836	
6	299 533	844 043	397 372	446 671	666	797	△ 131	1 305	1 328	△ 23	
7	299 663	843 916	397 312	446 604	609	667	△ 58	1 019	1 088	△ 69	
8	299 622	843 812	397 332	446 480	610	791	△ 181	1 408	1 331	77	
9	299 689	843 769	397 325	446 444	623	756	△ 133	1 399	1 309	90	
10	299 776	843 505	397 209	446 296	595	732	△ 137	1 043	1 170	△ 127	
11	300 054	843 554	397 270	446 284	684	821	△ 137	1 339	1 153	186	
12	300 134	843 302	397 132	446 170	629	839	△ 210	967	1 009	△ 42	
平成25年 1月	300 300	843 279	397 168	446 111	600	873	△ 273	1 231	981	250	
2	300 369	842 860	396 987	445 873	618	1 036	△ 418	1 017	1 018	△ 1	
3	300 206	842 269	396 708	445 561	541	834	△ 293	1 117	1 415	△ 298	
4	300 092	839 546	394 993	444 553	601	858	△ 257	3 115	5 581	△ 2 466	

資料：統計調査課

(注) (1) 各年10月1日現在。各月1日現在。

(2) 自然動態及び社会動態の数値は年間(前年10月1日～当年9月30日)または前月中のものである。

(3) 平成22年の世帯数及び人口は国勢調査による。(10月1日現在)

(4) 平成24年7月9日に住民基本台帳法の改正及び外国人登録制度の廃止が行われたことに伴い、従来別々に計上されていた日本人と外国人からなる世帯の世帯数を、7月中の世帯増減において調整した。

4 市町別世帯数及び人口

(平成25年 4月 1日現在)

(単位:世帯、人)

市町名	世帯数	人 口			自 然 動 態		社 会 動 態			
		計	男	女	出 生	死 亡	転 入		転 出	
							県 内	県 外	県 内	県 外
佐 賀 県	300 092	839 546	394 993	444 553	601	858	1 881	3 115	1 881	5 581
市 部 計	251 679	693 414	326 016	367 398	510	711	1 569	2 592	1 493	4 622
郡 部 計	48 413	146 132	68 977	77 155	91	147	312	523	388	959
佐賀市	91 858	235 273	110 772	124 501	176	233	477	1 058	437	2 006
唐津市	44 293	124 880	58 199	66 681	86	148	164	309	182	646
鳥栖市	26 817	71 113	33 729	37 384	47	51	180	562	153	626
多久市	7 118	20 599	9 525	11 074	13	27	69	29	87	95
伊万里市	19 747	56 192	26 728	29 464	49	67	108	138	107	247
武雄市	16 918	49 893	23 531	26 362	33	60	119	143	111	295
鹿島市	10 105	30 299	14 198	16 101	25	30	90	65	90	167
小城市	14 681	44 640	20 957	23 683	38	43	174	75	155	225
嬉野市	9 255	28 115	13 003	15 112	22	21	54	74	91	157
神埼市	10 887	32 410	15 374	17 036	21	31	134	139	80	158
神 埼 郡	5 609	16 308	7 993	8 315	11	14	37	126	46	169
吉野ヶ里町	5 609	16 308	7 993	8 315	11	14	37	126	46	169
三 養 基 郡	17 908	52 546	24 817	27 729	33	46	123	276	134	387
基山町	6 103	17 468	8 195	9 273	7	12	36	91	52	181
上峰町	3 238	9 433	4 467	4 966	9	7	32	88	28	89
みやき町	8 567	25 645	12 155	13 490	17	27	55	97	54	117
東 松 浦 郡	1 988	6 158	3 194	2 964	0	9	5	12	22	19
玄海町	1 988	6 158	3 194	2 964	0	9	5	12	22	19
西 松 浦 郡	6 929	20 517	9 539	10 978	15	18	27	41	41	113
有田町	6 929	20 517	9 539	10 978	15	18	27	41	41	113
杵 島 郡	13 059	41 204	19 025	22 179	25	49	106	54	131	197
大町町	2 613	7 005	3 193	3 812	2	4	6	5	21	40
江北町	3 155	9 552	4 486	5 066	6	15	48	19	40	30
白石町	7 291	24 647	11 346	13 301	17	30	52	30	70	127
藤 津 郡	2 920	9 399	4 409	4 990	7	11	14	14	14	74
太良町	2 920	9 399	4 409	4 990	7	11	14	14	14	74

資料：統計調査課 (注) (1) 自然動態及び社会動態数は、前月、1ヶ月間の動態数です。

(2) 平成22年国勢調査による人口及び世帯数を基礎とし、動態の数値を加減して算出したものです。

5 市町別・年齢別人口（総数）

（平成25年4月1日現在）

（単位：人）

市町名	総数	0～4歳	0歳	1歳	2歳	3歳	4歳	5～9歳	5歳	6歳	7歳	8歳	9歳	10～14歳	10歳	11歳	12歳	13歳	14歳
県計	839,546	37,875	7,371	7,630	7,669	7,465	7,740	39,016	7,772	7,720	7,638	7,846	8,040	43,400	8,227	8,598	8,767	8,851	8,957
市部計	693,414	31,926	6,250	6,419	6,465	6,327	6,465	32,555	6,492	6,438	6,388	6,533	6,704	36,059	6,851	7,121	7,299	7,365	7,423
郡部計	146,132	5,949	1,121	1,211	1,204	1,138	1,275	6,461	1,280	1,282	1,250	1,313	1,336	7,341	1,376	1,477	1,468	1,486	1,534
佐賀市	235,273	10,640	2,086	2,195	2,157	2,072	2,130	10,507	2,027	2,074	2,145	2,107	2,154	11,776	2,273	2,276	2,437	2,410	2,380
唐津市	124,880	5,669	1,113	1,145	1,138	1,088	1,185	5,839	1,165	1,150	1,121	1,193	1,210	6,558	1,205	1,280	1,375	1,302	1,396
鳥栖市	71,113	3,879	746	805	771	787	770	4,015	841	768	782	798	826	3,951	781	844	739	848	739
多久市	20,599	775	156	131	153	169	166	826	164	165	152	162	183	1,040	196	184	210	217	233
伊万里市	56,192	2,748	537	552	572	565	522	2,695	573	530	486	562	544	2,914	558	600	578	582	596
武雄市	49,893	2,278	445	452	454	460	467	2,353	470	481	449	457	496	2,622	485	529	512	534	562
鹿島市	30,299	1,351	261	271	288	250	281	1,390	291	271	295	268	265	1,692	318	332	350	332	360
小城市	44,640	2,079	423	385	425	431	415	2,248	457	430	442	453	466	2,493	473	501	481	521	517
嬉野市	28,115	1,096	217	210	217	228	224	1,154	227	235	212	230	250	1,414	264	260	294	298	298
神埼市	32,410	1,411	266	273	290	277	305	1,528	277	334	304	303	310	1,599	298	315	323	321	342
神埼郡	16,308	852	161	175	182	162	172	859	174	165	180	167	173	886	193	160	197	168	168
吉野ヶ里町	16,308	852	161	175	182	162	172	859	174	165	180	167	173	886	193	160	197	168	168
三養基郡	52,546	2,079	403	403	428	386	459	2,213	448	437	440	455	433	2,620	472	531	524	544	549
基山町	17,468	619	122	106	125	118	148	715	140	150	132	144	149	868	152	181	172	181	182
上峰町	9,433	542	89	129	110	103	111	507	119	91	101	100	96	582	100	106	121	134	121
みやき町	25,645	918	192	168	193	165	200	991	189	196	207	211	188	1,170	220	244	231	229	246
東松浦郡	6,158	256	45	54	55	48	54	290	43	54	66	52	75	331	69	65	63	62	72
玄海町	6,158	256	45	54	55	48	54	290	43	54	66	52	75	331	69	65	63	62	72
西松浦郡	20,517	877	165	197	153	183	179	946	183	185	171	209	198	1,064	207	230	202	204	221
有田町	20,517	877	165	197	153	183	179	946	183	185	171	209	198	1,064	207	230	202	204	221
杵島郡	41,204	1,606	298	330	336	292	350	1,750	364	354	322	332	378	1,951	351	384	392	404	420
大町町	7,005	208	36	44	36	41	51	264	57	43	40	63	61	318	58	58	70	63	69
江北町	9,552	464	89	102	97	78	98	437	88	97	88	71	93	444	70	95	85	94	100
白石町	24,647	934	173	184	203	173	201	1,049	219	214	194	198	224	1,189	223	231	237	247	251
藤津郡	9,399	279	49	52	50	67	61	403	68	87	71	98	79	489	84	107	90	104	104
太良町	9,399	279	49	52	50	67	61	403	68	87	71	98	79	489	84	107	90	104	104

市町名	15～19歳	15歳	16歳	17歳	18歳	19歳	20～24歳	20歳	21歳	22歳	23歳	24歳	25～29歳	25歳	26歳	27歳	28歳	29歳
県計	44,177	9,166	9,045	9,052	8,612	8,302	35,348	8,387	7,037	6,355	6,712	6,857	41,755	7,357	8,161	8,534	8,850	8,853
市部計	36,482	7,546	7,486	7,462	7,108	6,880	29,417	6,911	5,854	5,292	5,636	5,724	34,799	6,094	6,783	7,113	7,392	7,417
郡部計	7,695	1,620	1,559	1,590	1,504	1,422	5,931	1,476	1,183	1,063	1,076	1,133	6,956	1,263	1,378	1,421	1,458	1,436
佐賀市	12,572	2,537	2,528	2,565	2,445	2,497	11,897	2,467	2,492	2,249	2,371	2,318	12,581	2,269	2,559	2,574	2,610	2,569
唐津市	6,533	1,404	1,356	1,372	1,244	1,157	4,433	1,199	838	736	826	834	5,778	1,037	1,079	1,188	1,209	1,265
鳥栖市	3,557	715	720	714	734	674	3,424	697	685	648	691	703	3,981	656	790	777	859	899
多久市	1,062	233	241	198	194	196	724	198	124	131	137	134	875	177	155	162	189	192
伊万里市	2,784	564	589	579	535	517	1,786	518	306	228	340	394	2,820	481	522	614	610	593
武雄市	2,695	546	552	553	562	482	1,655	465	296	306	272	316	2,311	372	415	501	527	496
鹿島市	1,668	352	342	340	327	307	1,130	300	233	182	227	188	1,458	231	276	307	317	327
小城市	2,569	543	545	546	482	453	1,768	477	330	295	300	366	2,213	391	458	423	485	456
嬉野市	1,454	322	308	278	284	262	1,032	287	208	218	148	171	1,191	206	234	247	229	275
神埼市	1,588	330	305	317	301	335	1,568	303	342	299	324	300	1,591	274	295	320	357	345
神埼郡	886	177	177	195	158	179	845	174	161	160	147	203	1,032	201	207	202	211	211
吉野ヶ里町	886	177	177	195	158	179	845	174	161	160	147	203	1,032	201	207	202	211	211
三養基郡	2,680	558	531	576	534	481	2,389	580	473	401	481	454	2,592	484	518	528	566	496
基山町	1,034	200	205	225	212	192	915	232	183	149	175	176	982	190	202	207	207	176
上峰町	498	114	108	110	91	75	417	96	83	75	101	62	558	95	106	114	135	108
みやき町	1,148	244	218	241	231	214	1,057	252	207	177	205	216	1,052	199	210	207	224	212
東松浦郡	319	72	52	66	52	77	355	72	83	83	67	50	354	64	76	69	77	68
玄海町	319	72	52	66	52	77	355	72	83	83	67	50	354	64	76	69	77	68
西松浦郡	1,081	242	229	231	209	170	601	177	113	99	104	108	851	138	152	168	179	214
有田町	1,081	242	229	231	209	170	601	177	113	99	104	108	851	138	152	168	179	214
杵島郡	2,178	452	460	415	441	410	1,469	378	305	278	244	264	1,842	308	372	399	358	405
大町町	320	69	67	62	62	60	202	57	44	42	24	35	257	35	54	68	45	55
江北町	480	91	88	92	99	110	425	87	85	87	75	91	544	90	102	119	97	136
白石町	1,378	292	305	261	280	240	842	234	176	149	145	138	1,041	183	216	212	216	214
藤津郡	551	119	110	107	110	105	272	95	48	42	33	54	285	68	53	55	67	42
太良町	551	119	110	107	110	105	272	95	48	42	33	54	285	68	53	55	67	42

市町名	30～34歳	30歳	31歳	32歳	33歳	34歳	35～39歳	35歳	36歳	37歳	38歳	39歳	40～44歳	40歳	41歳	42歳	43歳	44歳
県計	47,075	9,048	9,000	9,275	9,743	10,009	52,653	10,020	10,258	10,517	10,977	10,881	51,070	10,672	10,480	9,945	9,927	10,046
市部計	39,554	7,675	7,565	7,759	8,170	8,385	44,102	8,350	8,555	8,786	9,269	9,142	42,710	8,989	8,760	8,346	8,247	8,368
郡部計	7,521	1,373	1,435	1,516	1,573	1,624	8,551	1,670	1,703	1,731	1,708	1,739	8,360	1,683	1,720	1,599	1,680	1,678
佐賀市	13,727	2,713	2,732	2,674	2,818	2,790	15,320	2,875	2,973	3,032	3,264	3,176	15,387	3,156	3,170	2,985	2,956	3,120
唐津市	6,613	1,263	1,294	1,318	1,357	1,381	7,689	1,459	1,463	1,520	1,651	1,596	6,963	1,510	1,443	1,375	1,345	1,290
鳥栖市	4,787	898	807	945	1,000	1,137	5,683	1,050	1,153	1,106	1,192	1,182	5,280	1,158	1,147	1,012	999	964
多久市	1,023	183	178	203	222	237	1,140	180	260	235	226	239	1,123	229	225	229	207	233
伊万里市	3,211	594	623	646	692	656	3,430	661	692	679	679	719	3,139	670	626	616	634	593
武雄市	2,794	563	482	548	575	626	2,915	579	546	595	591	604	2,917	634	617	574	556	536
鹿島市	1,615	324	308	300	350	333	1,725	350	336	330	366	343	1,725	329	332	340	352	372
小城市	2,598	514	518	504	551	511	2,788	550	509	567	562	600	2,744	591	537	523	525	568
嬉野市	1,443	266	298	281	272	326	1,419	283	278	280	312	266	1,477	307	290	270	283	327
神埼市	1,743	357	325	340	333	388	1,993	363	345	442	426	417	1,955	405	373	422	390	365
神埼郡	1,008	188	190	195	200	235	1,109	212	209	224	249	215	1,072	241	207	183	224	217
吉野ヶ里町	1,008	188	190	195	200	235	1,109	212	209	224	249	215	1,072	241	207	183	224	217
三養基郡	2,783	525	506	589	580	583	3,171	626	627	661	600	657	3,156	637	659	628	622	610
基山町	899	181	169	190	168	191	947	192	190	194	184	187	972	194	204	199	179	196
上峰町	561	113	92	115	112	129	712	115	151	142	140	164	628	136	128	116	132	116
みやき町	1,323	231	245	284	300	263	1,512	319	286	325	276	306	1,556	307	327	313	311	298
東松浦郡	319	65	51	67	59	77	346	76	78	60	62	70	330	77	71	59	55	68
玄海町	319	65	51	67	59	77	346	76	78	60	62	70	330	77	71	59	55	68
西松浦郡	1,003	159	206	185	227	226	1,195	240	235	237	243	240	1,181	230	230	221	266	234
有田町	1,003	159	206	185	227	226	1,195	240	235	237	243	240	1,181	230	230	221	266	234
杵島郡	2,043	373	417	415	418	420	2,232	427	459	445	455	446	2,126	412	471	407	404	432
大町町	331	53	67	54	76	81	380	71	86	68	81	74	338	65	68	73	61	71
江北町	584	99	125	123	108	129	620	121	117	122	124	136	491	103	111	94	96	87
白石町	1,128	221	225	238	234	210	1,232	235	256	255	250	236	1,297	244	292	240	247	274
藤津郡	365	63	65	65	89	83	498	89	95	104	99	111	495	86	82	101	109	117
太良町	365	63	65	65	89	83	498	89	95	104	99	111	495	86	82	101	109	117

市町名	45～49歳	45歳	46歳	47歳	48歳	49歳	50～54歳	50歳	51歳	52歳	53歳	54歳	55～59歳	55歳	56歳	57歳	58歳	59歳
県計	48,246	9,979	9,079	9,489	9,897	9,802	52,696	9,875	10,179	10,515	10,865	11,262	58,080	10,662	11,154	11,644	11,982	12,638
市部計	40,062	8,318	7,517	7,900	8,219	8,108	43,294	8,156	8,379	8,643	8,841	9,275	47,612	8,751	9,140	9,557	9,863	10,301
郡部計	8,184	1,661	1,562	1,589	1,678	1,694	9,402	1,719	1,800	1,872	2,024	1,987	10,468	1,911	2,014	2,087	2,119	2,337
佐賀市	14,317	2,958	2,745	2,838	2,912	2,864	14,538	2,876	2,883	2,876	2,870	3,033	15,353	2,831	2,986	3,085	3,204	3,247
唐津市	6,791	1,330	1,234	1,358	1,471	1,398	8,033	1,487	1,544	1,608	1,654	1,740	9,106	1,739	1,710	1,795	1,896	1,966
鳥栖市	4,182	963	804	813	811	791	4,029	753	797	838	820	821	3,990	777	744	857	762	850
多久市	1,073	210	199	226	235	203	1,292	227	221	275	277	292	1,560	277	280	328	319	356
伊万里市	3,008	626	541	562	642	637	3,523	643	653	682	742	803	4,177	754	824	850	833	916
武雄市	2,917	579	574	565	551	648	3,174	560	589	645	685	695	3,637	679	694	716	733	815
鹿島市	1,712	359	289	339	370	355	1,952	391	368	381	368	444	2,170	393	421	434	457	465
小城市	2,659	578	501	521	534	525	2,968	553	573	617	587	638	3,211	571	619	626	701	694
嬉野市	1,635	342	301	316	337	339	1,855	319	348	369	414	405	2,154	365	379	448	484	478
神埼市	1,768	373	329	362	356	348	1,930	347	403	352	424	404	2,254	365	483	418	474	514
神埼郡	951	199	195	187	172	198	1,078	200	211	198	236	233	1,049	213	207	196	212	221
吉野ヶ里町	951	199	195	187	172	198	1,078	200	211	198	236	233	1,049	213	207	196	212	221
三養基郡	2,931	585	565	585	617	579	3,162	605	564	608	692	693	3,817	703	723	777	786	828
基山町	933	199	164	160	210	200	1,195	227	202	223	267	276	1,432	267	287	284	290	304
上峰町	588	109	129	119	123	108	510	109	87	98	107	109	587	107	124	103	128	125
みやき町	1,410	277	272	306	284	271	1,457	269	275	287	318	308	1,798	329	312	390	368	399
東松浦郡	313	65	56	62	56	74	368	63	81	64	82	78	483	83	107	86	91	116
玄海町	313	65	56	62	56	74	368	63	81	64	82	78	483	83	107	86	91	116
西松浦郡	1,134	251	209	217	234	223	1,347	265	228	279	293	282	1,460	276	300	266	299	319
有田町	1,134	251	209	217	234	223	1,347	265	228	279	293	282	1,460	276	300	266	299	319
杵島郡	2,292	457	434	432	488	481	2,803	476	579	586	591	571	2,991	498	564	629	596	704
大町町	350	68	61	70	64	87	426	70	96	92	85	83	546	66	91	132	121	136
江北町	523	109	109	92	105	108	653	115	125	132	138	143	634	116	116	129	115	158
白石町	1,419	280	264	270	319	286	1,724	291	358	362	368	345	1,811	316	357	368	360	410
藤津郡	563	104	103	106	111	139	644	110	137	137	130	130	668	138	113	133	135	149
太良町	563	104	103	106	111	139	644	110	137	137	130	130	668	138	113	133	135	149

市町名	60～64歳	60歳	61歳	62歳	63歳	64歳	65～69歳	65歳	66歳	67歳	68歳	69歳	70～74歳	70歳	71歳	72歳	73歳	74歳
県計	69,606	12,722	13,480	14,026	14,685	14,693	50,881	13,681	11,098	7,037	9,345	9,720	46,100	9,440	10,199	9,453	9,001	8,007
市部計	56,785	10,401	10,995	11,380	12,025	11,984	41,412	11,126	9,039	5,778	7,614	7,855	37,535	7,693	8,343	7,692	7,307	6,500
郡部計	12,821	2,321	2,485	2,646	2,660	2,709	9,469	2,555	2,059	1,259	1,731	1,865	8,565	1,747	1,856	1,761	1,694	1,507
佐賀市	18,151	3,350	3,450	3,648	3,881	3,822	13,764	3,611	2,911	2,016	2,601	2,625	12,755	2,683	2,838	2,623	2,439	2,172
唐津市	10,848	1,969	2,117	2,127	2,316	2,319	7,841	2,147	1,738	1,040	1,388	1,528	7,070	1,345	1,588	1,433	1,409	1,295
鳥栖市	5,158	925	1,042	976	1,111	1,104	3,859	1,032	831	537	755	704	3,330	723	775	657	635	540
多久市	2,032	383	408	445	385	411	1,359	378	301	186	246	248	1,170	231	255	246	219	219
伊万里市	4,985	908	987	1,003	1,030	1,057	3,341	927	689	451	637	637	3,034	634	624	614	622	540
武雄市	4,238	784	792	864	927	871	2,982	793	680	393	539	577	2,746	561	584	590	554	457
鹿島市	2,559	458	488	527	550	536	1,807	502	430	235	329	311	1,713	352	384	336	335	306
小城市	3,562	648	674	752	755	733	2,580	727	567	379	435	472	2,252	475	502	464	451	360
嬉野市	2,499	467	502	480	491	559	1,733	461	386	246	286	354	1,635	322	367	323	327	296
神埼市	2,753	509	535	558	579	572	2,146	548	506	295	398	399	1,830	367	426	406	316	315
神埼郡	1,207	220	241	238	250	258	916	249	211	119	156	181	759	169	162	147	150	131
吉野ヶ里町	1,207	220	241	238	250	258	916	249	211	119	156	181	759	169	162	147	150	131
三養基郡	4,861	819	940	1,032	991	1,079	3,846	1,012	813	540	728	753	3,135	670	669	650	609	537
基山町	1,639	290	326	350	329	344	1,205	330	255	154	208	258	989	203	220	211	198	157
上峰町	741	121	140	168	155	157	522	136	126	73	91	96	401	84	80	90	78	69
みやき町	2,481	408	474	514	507	578	2,119	546	432	313	429	399	1,745	383	369	349	333	311
東松浦郡	471	90	112	94	86	89	323	105	78	46	37	57	328	61	55	69	73	70
玄海町	471	90	112	94	86	89	323	105	78	46	37	57	328	61	55	69	73	70
西松浦郡	1,876	339	336	398	396	407	1,335	361	282	166	261	265	1,321	263	295	272	265	226
有田町	1,876	339	336	398	396	407	1,335	361	282	166	261	265	1,321	263	295	272	265	226
杵島郡	3,608	717	688	710	777	716	2,418	671	540	303	424	480	2,390	468	546	483	474	419
大町町	742	126	139	157	175	145	499	135	133	64	82	85	455	92	87	110	92	74
江北町	780	160	149	133	176	162	511	144	115	65	86	101	454	92	92	89	94	87
白石町	2,086	431	400	420	426	409	1,408	392	292	174	256	294	1,481	284	367	284	288	258
藤津郡	798	136	168	174	160	160	631	157	135	85	125	129	632	116	129	140	123	124
太良町	798	136	168	174	160	160	631	157	135	85	125	129	632	116	129	140	123	124

市町名	75～79歳	75歳	76歳	77歳	78歳	79歳	80～84歳	80歳	81歳	82歳	83歳	84歳	85～89歳	85歳	86歳	87歳	88歳	89歳
県計	43,553	9,139	8,879	8,741	8,748	8,046	36,497	8,226	7,819	7,100	6,984	6,368	24,296	5,914	5,337	5,060	4,234	3,751
市部計	35,328	7,435	7,185	7,051	7,191	6,466	29,714	6,769	6,395	5,740	5,689	5,121	19,780	4,797	4,332	4,195	3,441	3,015
郡部計	8,225	1,704	1,694	1,690	1,557	1,580	6,783	1,457	1,424	1,360	1,295	1,247	4,516	1,117	1,005	865	793	736
佐賀市	11,352	2,429	2,272	2,209	2,335	2,107	9,487	2,219	2,052	1,806	1,790	1,620	5,941	1,411	1,335	1,304	1,001	890
唐津市	7,106	1,418	1,486	1,372	1,491	1,339	5,854	1,337	1,269	1,070	1,195	983	3,912	949	884	808	708	563
鳥栖市	2,906	638	599	606	559	504	2,192	512	449	426	438	367	1,416	366	307	300	244	199
多久市	1,174	239	247	241	247	200	1,071	226	218	218	224	185	793	197	162	171	150	113
伊万里市	3,069	604	645	644	618	558	2,581	545	583	507	487	459	1,888	456	413	400	326	293
武雄市	2,652	551	502	542	554	503	2,343	538	534	457	406	408	1,643	408	366	338	285	246
鹿島市	1,685	398	306	353	334	294	1,440	331	273	304	283	249	927	237	191	183	175	141
小城市	2,132	464	450	432	413	373	1,871	417	419	383	338	314	1,212	277	251	249	213	222
嬉野市	1,635	329	348	317	308	333	1,505	323	305	298	288	291	1,086	268	214	237	182	185
神埼市	1,617	365	330	335	332	255	1,370	321	293	271	240	245	962	228	209	205	157	163
神埼郡	714	147	137	162	128	140	569	132	121	104	109	103	324	88	75	49	61	51
吉野ヶ里町	714	147	137	162	128	140	569	132	121	104	109	103	324	88	75	49	61	51
三養基郡	2,707	575	558	557	519	498	2,081	451	443	445	371	371	1,345	312	307	280	228	218
基山町	742	166	151	142	151	132	612	141	118	134	112	107	399	80	95	86	71	67
上峰町	422	89	94	76	74	89	337	71	68	77	61	60	197	46	39	46	28	38
みやき町	1,543	320	313	339	294	277	1,132	239	257	234	198	204	749	186	173	148	129	113
東松浦郡	342	70	73	70	61	68	320	57	67	66	62	68	208	69	41	38	30	30
玄海町	342	70	73	70	61	68	320	57	67	66	62	68	208	69	41	38	30	30
西松浦郡	1,221	259	240	254	236	232	952	219	207	190	172	164	664	158	151	117	134	104
有田町	1,221	259	240	254	236	232	952	219	207	190	172	164	664	158	151	117	134	104
杵島郡	2,584	499	545	520	498	522	2,272	472	470	433	463	434	1,617	396	334	327	279	281
大町町	459	87	111	84	88	89	386	77	73	72	85	79	326	79	51	68	58	70
江北町	512	95	96	106	106	109	459	81	102	81	98	97	298	67	56	75	57	43
白石町	1,613	317	338	330	304	324	1,427	314	295	280	280	258	993	250	227	184	164	168
藤津郡	657	154	141	127	115	120	589	126	116	122	118	107	358	94	97	54	61	52
太良町	657	154	141	127	115	120	589	126	116	122	118	107	358	94	97	54	61	52

市町名	90～94歳	90歳	91歳	92歳	93歳	94歳	95～99歳	100歳以上	年齢不詳
県計	10,528	3,080	2,457	2,124	1,643	1,224	3,083	572	3,039
市部計	8,482	2,507	1,982	1,706	1,331	956	2,438	453	2,915
郡部計	2,046	573	475	418	312	268	645	119	124
佐賀市	2,511	728	585	520	401	277	762	139	1,796
唐津市	1,533	455	364	307	236	171	448	100	163
鳥栖市	632	188	151	121	85	87	189	49	624
多久市	382	114	94	65	62	47	95	8	2
伊万里市	788	243	178	149	136	82	207	34	30
武雄市	721	217	171	133	114	86	192	27	81
鹿島市	433	138	99	92	61	43	105	15	27
小城市	494	133	115	121	82	43	156	20	23
嬉野市	489	160	94	95	70	70	159	39	11
神埼市	499	131	131	103	84	50	125	22	158
神埼郡	115	31	34	20	18	12	29	6	42
吉野ヶ里町	115	31	34	20	18	12	29	6	42
三養基郡	682	200	151	138	102	91	210	33	53
基山町	227	66	44	47	39	31	79	13	52
上峰町	93	28	27	19	10	9	26	3	1
みやき町	362	106	80	72	53	51	105	17	0
東松浦郡	78	14	18	17	19	10	22	2	0
玄海町	78	14	18	17	19	10	22	2	0
西松浦郡	294	78	76	61	42	37	96	18	0
有田町	294	78	76	61	42	37	96	18	0
杵島郡	720	209	165	144	107	95	236	49	27
大町町	152	46	25	29	29	23	37	9	0
江北町	156	50	28	43	22	13	48	10	25
白石町	412	113	112	72	56	59	151	30	2
藤津郡	157	41	31	38	24	23	52	11	2
太良町	157	41	31	38	24	23	52	11	2

6 人口ピラミッド（5歳階級別分布表）（平成25年4月1日現在）

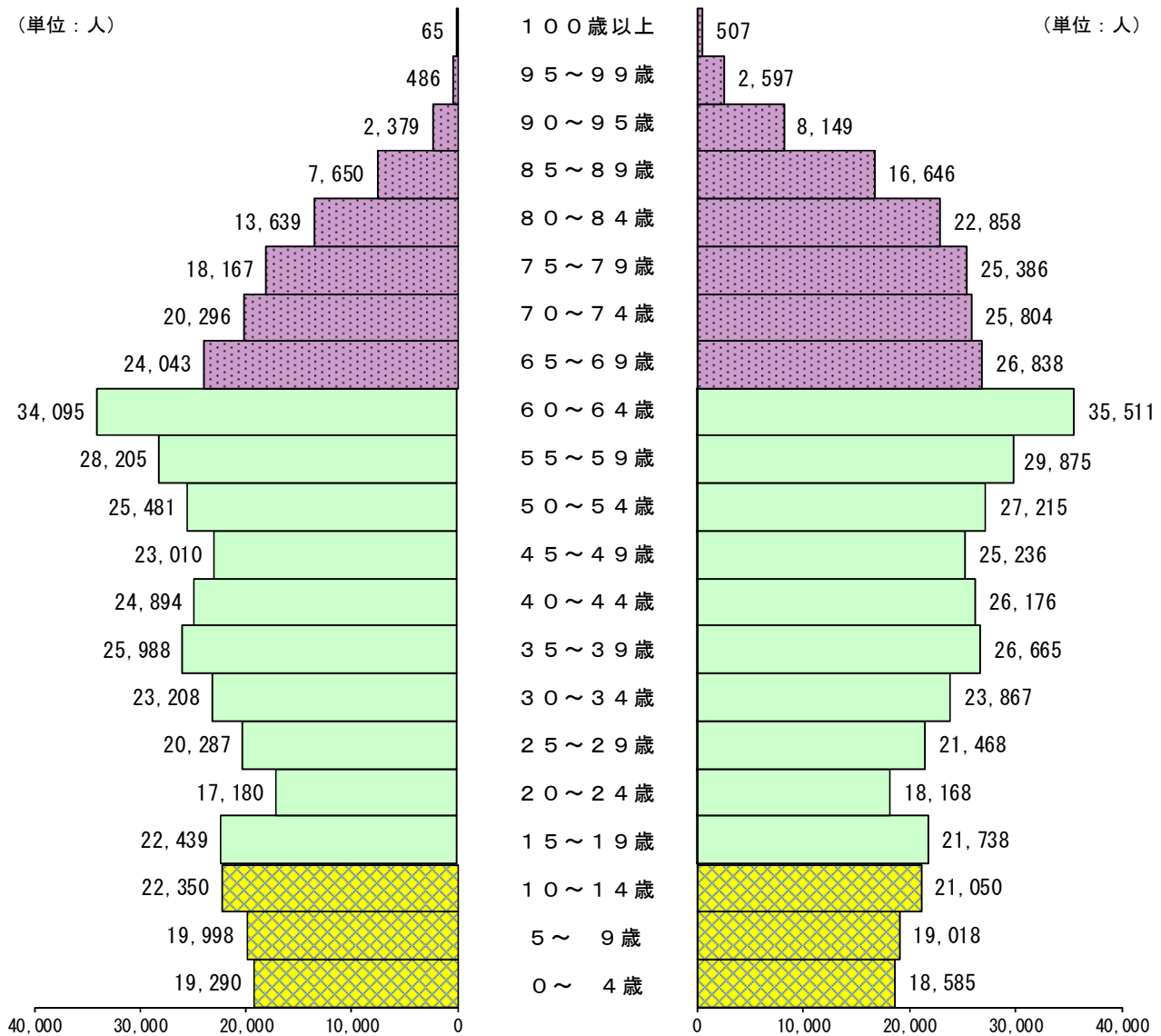
【推計人口《総数》 839,546人】（うち年齢不詳 3,039人）

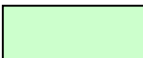

《男性》 394,993人

（うち年齢不詳 1,843人）

《女性》 444,553人

（うち年齢不詳 1,196人）



	〈総数〉	〈割合〉
推計人口総数	839,546 人	—
	(うち年齢不詳 3,039人)	
 老年人口 (65歳以上)	215,510 人	25.7 %
 生産年齢人口 (15～64歳)	500,706 人	59.6 %
 年少人口 (0～14歳)	120,291 人	14.3 %

※〈割合〉は各人口〈総数〉を推計人口総数で除した割合

7 人口主要指標 (平成25年4月1日現在)

市町名	面積 H24. 10. 1 Km ²	人									口					世帯数 世帯	1世帯当 たり人員 人
		総数 人	男 人	女 人	年少 (0~14歳) 人	生産年齢 (15~64歳) 人	老年 (65歳~) 人	性別 (女=100) 人	比率 人口割合 %	人口密度 人/Km ²	指数	構成比 (人口総数) %	年少	老年	従属		
県計	2,439.65	839,546	394,993	444,553	120,291	500,706	215,510	88.9	25.7	344.1	24.0	43.0	67.1	179.2	100.0	300,092	2.8
市部計	1,997.49	693,414	326,016	367,398	100,540	414,817	175,142	88.7	25.3	347.1	24.2	42.2	66.5	174.2	82.6	251,679	2.8
郡部計	442.16	146,132	68,977	77,155	19,751	85,889	40,368	89.4	27.6	330.5	23.0	47.0	70.0	204.4	17.4	48,413	3.0
佐賀市※	431.42	235,273	110,772	124,501	32,923	143,843	56,711	89.0	24.1	545.3	22.9	39.4	62.3	172.3	28.0	91,858	2.6
唐津市	487.48	124,880	58,199	66,681	18,066	72,787	33,864	87.3	27.1	256.2	24.8	46.5	71.3	187.4	14.9	44,293	2.8
鳥栖市	71.73	71,113	33,729	37,384	11,845	44,071	14,573	90.2	20.5	991.4	26.9	33.1	59.9	123.0	8.5	26,817	2.7
多久市※	96.93	20,599	9,525	11,074	2,641	11,904	6,052	86.0	29.4	212.5	22.2	50.8	73.0	229.2	2.5	7,118	2.9
伊万里市	255.02	56,192	26,728	29,464	8,357	32,863	14,942	90.7	26.6	220.3	25.4	45.5	70.9	178.8	6.7	19,747	2.8
武雄市	195.44	49,893	23,531	26,362	7,253	29,253	13,306	89.3	26.7	255.3	24.8	45.5	70.3	183.5	5.9	16,918	2.9
鹿島市	112.10	30,299	14,198	16,101	4,433	17,714	8,125	88.2	26.8	270.3	25.0	45.9	70.9	183.3	3.6	10,105	3.0
小城市	95.85	44,640	20,957	23,683	6,820	27,080	10,717	88.5	24.0	465.7	25.2	39.6	64.8	157.1	5.3	14,681	3.0
嬉野市	126.51	28,115	13,003	15,112	3,664	16,159	8,281	86.0	29.5	222.2	22.7	51.2	73.9	226.0	3.3	9,255	3.0
神埼市※	125.01	32,410	15,374	17,036	4,538	19,143	8,571	90.2	26.4	259.3	23.7	44.8	68.5	188.9	3.9	10,887	3.0
神埼郡	43.94	16,308	7,993	8,315	2,597	10,237	3,432	96.1	21.0	371.1	25.4	33.5	58.9	132.2	1.9	5,609	2.9
吉野ヶ里町	43.94	16,308	7,993	8,315	2,597	10,237	3,432	96.1	21.0	371.1	25.4	33.5	58.9	132.2	1.9	5,609	2.9
三養基郡	86.80	52,546	24,817	27,729	6,912	31,542	14,039	89.5	26.7	605.4	21.9	44.5	66.4	203.1	6.3	17,908	2.9
基山町	22.12	17,468	8,195	9,273	2,202	10,948	4,266	88.4	24.4	789.7	20.1	39.0	59.1	193.7	2.1	6,103	2.9
上峰町※	12.79	9,433	4,467	4,966	1,631	5,800	2,001	90.0	21.2	737.5	28.1	34.5	62.6	122.7	1.1	3,238	2.9
みやき町※	51.89	25,645	12,155	13,490	3,079	14,794	7,772	90.1	30.3	494.2	20.8	52.5	73.3	252.4	3.1	8,567	3.0
東松浦郡	36.01	6,158	3,194	2,964	877	3,658	1,623	107.8	26.4	171.0	24.0	44.4	68.3	185.1	0.7	1,988	3.1
玄海町	36.01	6,158	3,194	2,964	877	3,658	1,623	107.8	26.4	171.0	24.0	44.4	68.3	185.1	0.7	1,988	3.1
西松浦郡	65.80	20,517	9,539	10,978	2,887	11,729	5,901	86.9	28.8	311.8	24.6	50.3	74.9	204.4	2.4	6,929	3.0
有田町	65.80	20,517	9,539	10,978	2,887	11,729	5,901	86.9	28.8	311.8	24.6	50.3	74.9	204.4	2.4	6,929	3.0
杵島郡	135.40	41,204	19,025	22,179	5,307	23,584	12,286	85.8	29.8	304.3	22.5	52.1	74.6	231.5	4.9	13,059	3.2
大町町	11.46	7,005	3,193	3,812	790	3,892	2,323	83.8	33.2	611.3	20.3	59.7	80.0	294.1	0.8	2,613	2.7
江北町※	24.48	9,552	4,486	5,066	1,345	5,734	2,448	88.6	25.6	390.2	23.5	42.7	66.1	182.0	1.1	3,155	3.0
白石町	99.46	24,647	11,346	13,301	3,172	13,958	7,515	85.3	30.5	247.8	22.7	53.8	76.6	236.9	2.9	7,291	3.4
藤津郡	74.21	9,399	4,409	4,990	1,171	5,139	3,087	88.4	32.8	126.7	22.8	60.1	82.9	263.6	1.1	2,920	3.2
太良町	74.21	9,399	4,409	4,990	1,171	5,139	3,087	88.4	32.8	126.7	22.8	60.1	82.9	263.6	1.1	2,920	3.2

資料：統計調査課

(注) (1)総数・男・女には年齢不詳を含む。

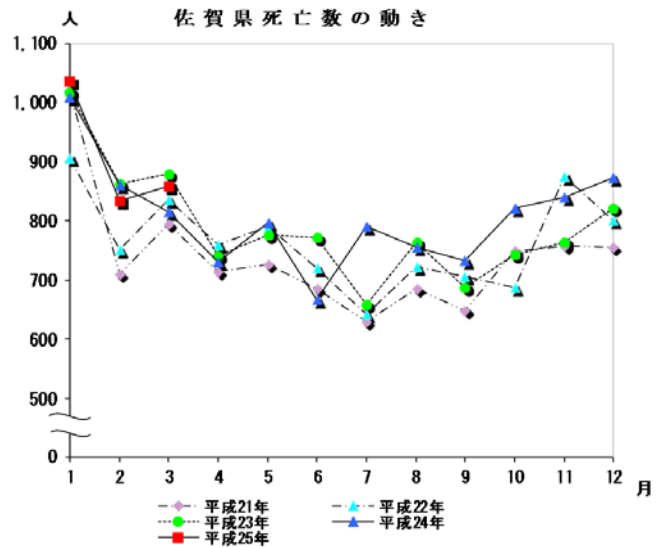
(2)面積は、国土地理院「全国都道府県市区町村別面積調(平成24年10月1日現在)」による。ただし、※については、総務省の概算数値。

IV 佐賀県死亡数の動き

(単位:人)

月	平成21年	平成22年	平成23年	平成24年	平成25年
1	1,018	905	1,016	1,009	1,036
2	709	751	862	861	834
3	794	836	878	815	858
4	713	760	740	731	
5	727	791	775	797	
6	686	720	771	667	
7	630	642	658	791	
8	686	723	763	756	
9	649	706	687	732	
10	749	687	742	821	
11	757	875	763	839	
12	756	801	821	873	
計	8,874	9,197	9,476	9,692	2,728

(注)各月1日から末日までの数値である。

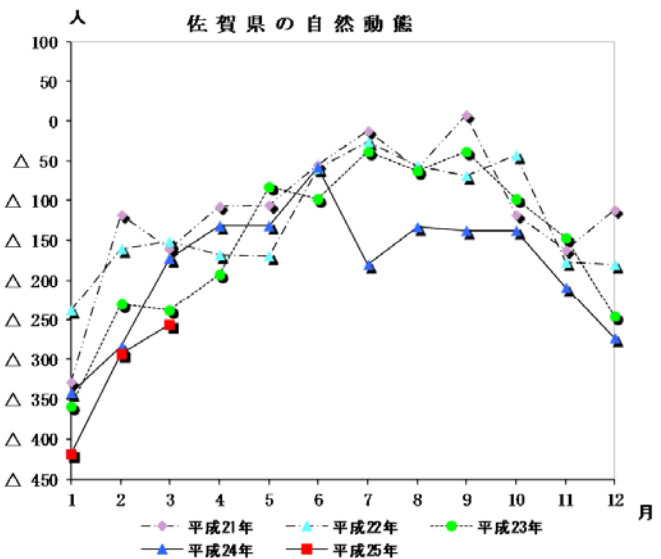


V 佐賀県の自然動態

(単位:人)

月	平成21年	平成22年	平成23年	平成24年	平成25年
1	△ 328	△ 238	△ 359	△ 343	△ 418
2	△ 118	△ 161	△ 230	△ 284	△ 293
3	△ 160	△ 152	△ 239	△ 173	△ 257
4	△ 107	△ 168	△ 193	△ 131	
5	△ 105	△ 169	△ 83	△ 131	
6	△ 55	△ 60	△ 98	△ 58	
7	△ 13	△ 26	△ 39	△ 181	
8	△ 59	△ 57	△ 63	△ 133	
9	8	△ 69	△ 38	△ 137	
10	△ 117	△ 43	△ 98	△ 137	
11	△ 162	△ 177	△ 146	△ 210	
12	△ 111	△ 180	△ 246	△ 273	
計	△ 1,327	△ 1,500	△ 1,832	△ 2,191	△ 968

(注)各月1日から末日までの数値である。

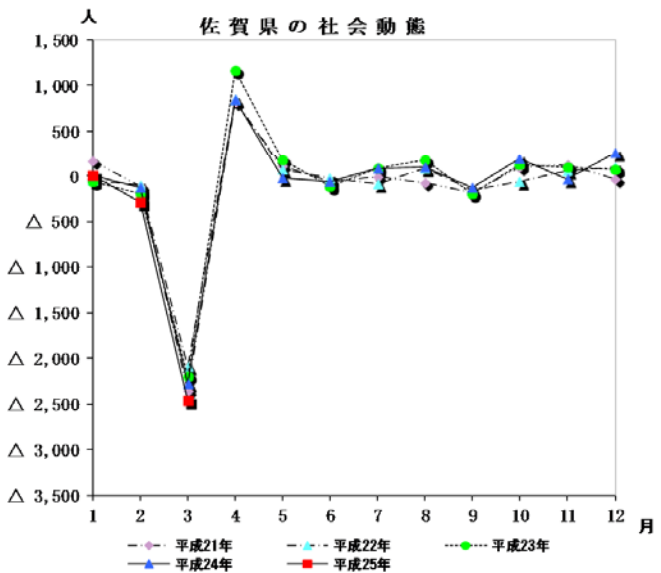


VI 佐賀県の社会動態

(単位:人)

月	平成21年	平成22年	平成23年	平成24年	平成25年
1	156	△ 51	△ 64	△ 2	△ 1
2	△ 118	△ 113	△ 206	△ 130	△ 298
3	△ 2,355	△ 2,087	△ 2,196	△ 2,279	△ 2,466
4	812	846	1,163	836	
5	113	71	167	△ 23	
6	△ 70	△ 25	△ 120	△ 69	
7	△ 10	△ 88	86	77	
8	△ 79	76	178	90	
9	△ 193	△ 162	△ 203	△ 127	
10	97	△ 70	121	186	
11	125	52	89	△ 42	
12	△ 44	89	61	250	
計	△ 1,566	△ 1,462	△ 924	△ 1,233	△ 2,765

(注)各月1日から末日までの数値である。

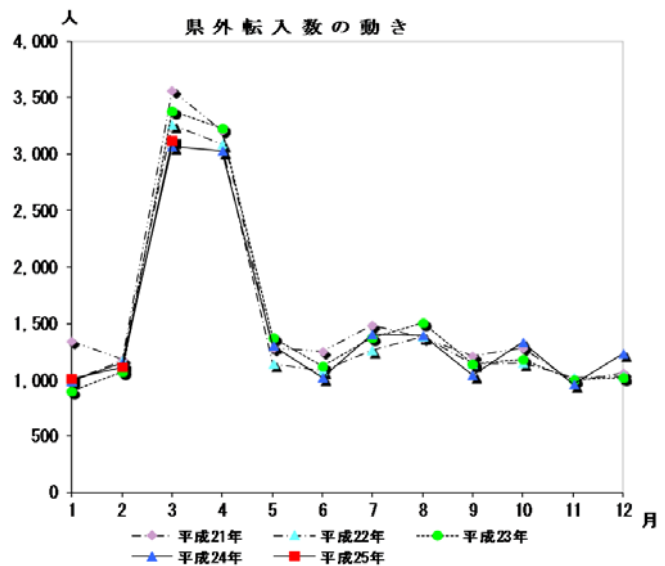


Ⅶ 県外転入数の動き

(単位:人)

月	平成21年	平成22年	平成23年	平成24年	平成25年
1	1,342	993	898	997	1,017
2	1,188	1,177	1,075	1,150	1,117
3	3,564	3,258	3,379	3,068	3,115
4	3,214	3,084	3,227	3,027	
5	1,284	1,139	1,377	1,305	
6	1,251	1,088	1,127	1,019	
7	1,483	1,263	1,374	1,408	
8	1,375	1,386	1,502	1,399	
9	1,218	1,147	1,147	1,043	
10	1,281	1,154	1,185	1,339	
11	989	1,018	1,003	967	
12	1,063	1,033	1,024	1,231	
計	19,252	17,740	18,318	17,953	5,249

(注)各月1日から末日までの数値である。

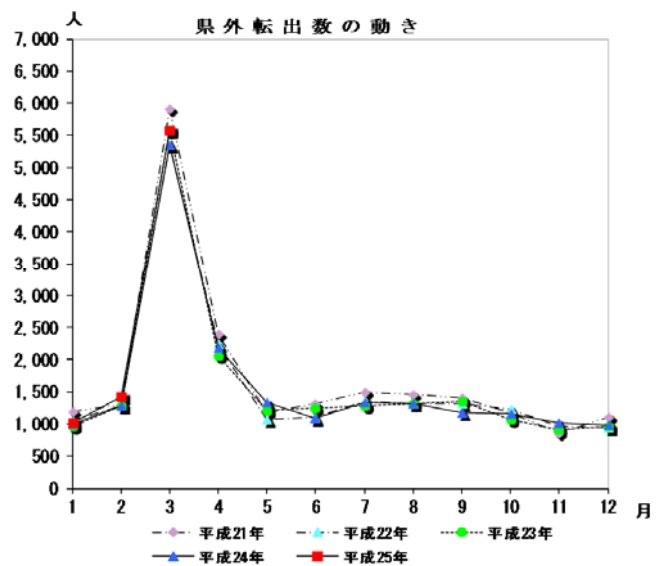


Ⅷ 県外転出数の動き

(単位:人)

月	平成21年	平成22年	平成23年	平成24年	平成25年
1	1,186	1,044	962	999	1,018
2	1,306	1,290	1,281	1,280	1,415
3	5,919	5,345	5,575	5,347	5,581
4	2,402	2,238	2,064	2,191	
5	1,171	1,068	1,210	1,328	
6	1,321	1,113	1,247	1,088	
7	1,493	1,351	1,288	1,331	
8	1,454	1,310	1,324	1,309	
9	1,411	1,309	1,350	1,170	
10	1,184	1,224	1,064	1,153	
11	864	966	914	1,009	
12	1,107	944	963	981	
計	20,818	19,202	19,242	19,186	8,014

(注)各月1日から末日までの数値である。



Ⅸ 佐賀県世帯数の動き

(単位:世帯)

月	平成21年	平成22年	平成23年	平成24年	平成25年
1	295,773	297,740	295,423	297,915	300,300
2	295,872	297,796	295,454	297,895	300,369
3	295,862	297,734	295,393	297,822	300,206
4	295,559	297,569	295,269	297,734	300,092
5	296,864	298,788	296,607	299,252	
6	297,098	298,989	296,937	299,533	
7	297,205	299,108	297,027	299,663	
8	297,297	299,293	297,349	299,622	
9	297,385	299,543	297,545	299,689	
10	297,429	299,038	297,524	299,776	
11	297,616	299,225	297,764	300,054	
12	297,781	299,329	297,873	300,134	

(注1)各月1日現在の世帯数である。

(注2)平成24年7月9日に住民基本台帳法の改正及び外国人登録制度の廃止が行われたことに伴い、従来別々に計上されていた日本人と外国人からなる世帯の世帯数を、7月中の世帯増減において調整した。

