

✿ 鉱工業生産指数(季節調整済) (平成27年5月分)

- 生産指数 92.5 (前月比 7.1 %)
- 出荷指数 95.3 (前月比 6.4 %)
- 在庫指数 82.7 (前月比 Δ 5.8 %)

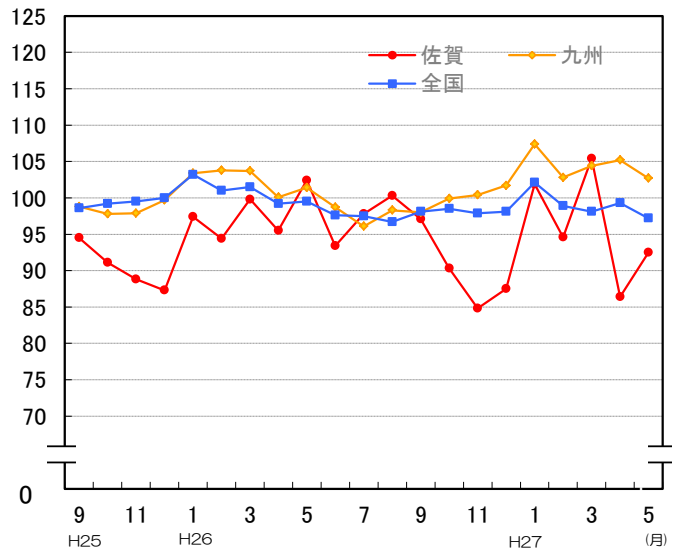
(参考) 生産指数

九州	102.7
全国	97.2

(注) 平成25年の数値は、年間補正済み。
全国、九州の平成26年の数値は年間補正済み。
平成26年の数値は、年間補正後変動する場合がある。

* 鉱工業生産指数 *

平成22年=100



✿ 賃金・労働時間の動き (平成27年5月分)

(事業所規模30人以上)

- 1人平均現金給与総額
255,688 円 (前年同月比 Δ 8.4 %)
- 1人平均所定外労働時間数
11.3 時間 (前年同月比 Δ 3.0 %)
- 有効求人倍率 (季節調整済)
0.89 倍 (前月差 0.01)

(注1) 前年同月比は指数による。
(注2) 有効求人倍率の対前月増減差はポイント差である。

* 賃金・労働時間の動き *

平成22年=100

