

✿ 鉱工業生産指数(季節調整済) (平成26年12月分)

- 生産指数 87.5 (前月比 3.2 %)
- 出荷指数 97.1 (前月比 5.4 %)
- 在庫指数 72.9 (前月比 Δ 3.3 %)

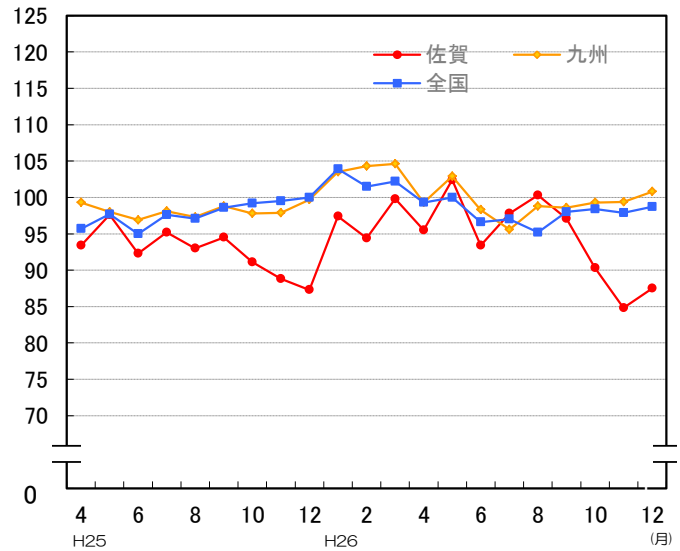
(参考) 生産指数

九州	100.8
全国	98.7

(注) 平成25年の数値は、年間補正済み。平成26年の数値は、年間補正後変動する場合があります。

* 鉱工業生産指数 *

平成22年=100



✿ 賃金・労働時間の動き (平成26年12月分)

(事業所規模30人以上)

- 1人平均現金給与総額 529,860 円 (前年同月比 5.4 %)
- 1人平均所定外労働時間数 12.0 時間 (前年同月比 Δ 9.1 %)
- 有効求人倍率 (季節調整済) 0.86 倍 (前月差 Δ 0.03)

(注1) 前年同月比は指数による。
(注2) 有効求人倍率の対前月増減差はポイント差である。

* 賃金・労働時間の動き *

平成22年=100

