

# 特集 平成25年 工業統計調査結果速報



## 【佐賀県 統計分析課 調査分析第二担当】

■詳細については下記ホームページでもご覧になれます。

さが統計情報館

検索

■報告書については統計分析課内行政資料室にありますので、ご活用ください。

## 平成25年工業統計調査

わが国の製造業の実態を明らかにすることを目的に、平成25年12月31日現在で全国の製造業の事業所を対象に実施されました。

製造業事業所とは、日本標準産業分類に掲げる「大分類E－製造業」（平成20年調査より適用）に属する事業所（国に属する事業所を除く）です。

この調査は、国や県、市町が行う産業振興政策、中小企業対策、企業誘致などの諸施策の企画・立案のための基礎資料として利用されます。

## 佐賀県の概要（従業者4人以上の事業所）

事業所数	1,431事業所	（前年比	3.0%減、2年連続の減少）
従業者数	57,769人	（前年比	0.7%減、2年ぶりの減少）
製造品出荷額等	1兆6,382億円	（前年比	0.1%増、2年連続の増加）

表-1 年次別事業所数、従業者数、製造品出荷額等

（単位：事業所、人、万円、%）

年次	事業所数		従業者数		製造品出荷額等	
	実数	前年比	実数	前年比	実数	前年比
平成16	1,728	△ 6.4	59,419	1.2	151,575,834	3.6
17	1,756	1.6	60,210	1.3	156,157,410	3.0
18	1,683	△ 4.2	62,553	3.9	171,008,988	9.5
19	1,644	△ 2.3	64,324	2.8	196,399,941	14.8
20	1,689	2.7	63,292	△ 1.6	191,555,105	△ 2.5
21	1,532	△ 9.3	58,777	△ 7.1	155,350,003	△ 18.9
22	1,487	△ 2.9	59,699	1.6	166,702,786	7.3
23	1,502	1.0	54,681	△ 8.4	151,545,326	△ 9.1
24	1,476	△ 1.7	58,193	6.4	163,694,585	8.0
25	1,431	△ 3.0	57,769	△ 0.7	163,818,922	0.1

注1 平成19年調査において、調査項目を追加したことにより、製造品出荷額等は18年以前の数値とは接続していませんので留意してください。

注2 平成23年調査は実施されていないため、平成24年経済センサス-活動調査（製造業）の数値を採用しています。

# 事業所数

～2年連続の減少～

業種別に事業所数をみると、前年に比べ増加した業種は、電気機器（1事業所増）、繊維（1事業所増）など3業種で、減少した業種は、はん用機器（6事業所減）、食料品（6事業所減）など17業種であった。

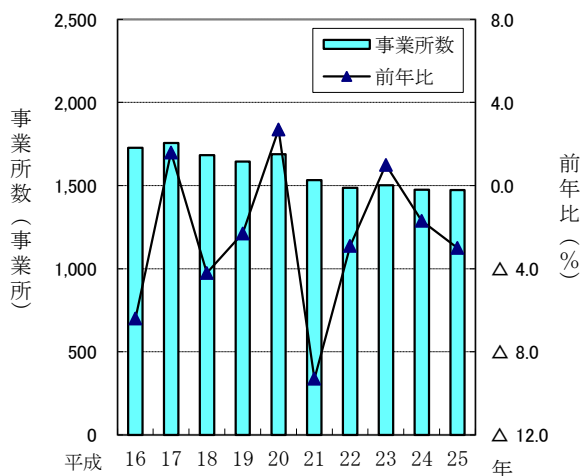
構成比は、食料品21.6%（前年21.3%）、窯業・土石14.5%（同14.4%）、金属製品8.8%（同8.7%）の順となった。

表ー2 業種別事業所数（従業者4人以上の事業所）

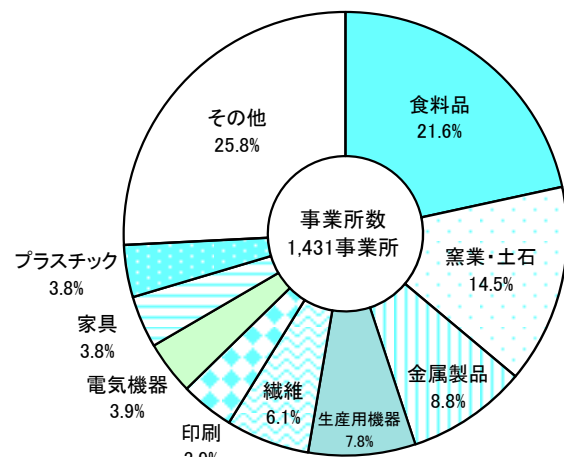
（単位：事業所、%）

産業中分類	平成 24 年		平成 25 年			
	実数	構成比	実数	構成比	対前年増減数	前年比
<b>合 計</b>	<b>1,476</b>	<b>100.0</b>	<b>1,431</b>	<b>100.0</b>	<b>△ 45</b>	<b>△ 3.0</b>
<b>基礎素材型</b>	<b>565</b>	<b>38.3</b>	<b>547</b>	<b>38.2</b>	<b>△ 18</b>	<b>△ 3.2</b>
12 木材・木製品	51	3.5	49	3.4	△ 2	△ 3.9
14 パルプ・紙	41	2.8	40	2.8	△ 1	△ 2.4
16 化学	35	2.4	34	2.4	△ 1	△ 2.9
17 石油・石炭	6	0.4	5	0.3	△ 1	△ 16.7
18 プラスチック	56	3.8	55	3.8	△ 1	△ 1.8
19 ゴム製品	11	0.7	11	0.8	0	0.0
21 窯業・土石	212	14.4	208	14.5	△ 4	△ 1.9
22 鉄鋼	17	1.2	13	0.9	△ 4	△ 23.5
23 非鉄金属	7	0.5	6	0.4	△ 1	△ 14.3
24 金属製品	129	8.7	126	8.8	△ 3	△ 2.3
<b>加工組立型</b>	<b>281</b>	<b>19.0</b>	<b>273</b>	<b>19.1</b>	<b>△ 8</b>	<b>△ 2.8</b>
25 はん用機器	35	2.4	29	2.0	△ 6	△ 17.1
26 生産用機器	111	7.5	111	7.8	0	0.0
27 業務用機器	6	0.4	6	0.4	0	0.0
28 電子部品	16	1.1	16	1.1	0	0.0
29 電気機器	55	3.7	56	3.9	1	1.8
30 通信機器	9	0.6	8	0.6	△ 1	△ 11.1
31 輸送機器	49	3.3	47	3.3	△ 2	△ 4.1
<b>生活関連型・その他</b>	<b>630</b>	<b>42.7</b>	<b>611</b>	<b>42.7</b>	<b>△ 19</b>	<b>△ 3.0</b>
09 食料品	315	21.3	309	21.6	△ 6	△ 1.9
10 飲料	55	3.7	51	3.6	△ 4	△ 7.3
11 繊維	86	5.8	87	6.1	1	1.2
13 家具・装備品	54	3.7	55	3.8	1	1.9
15 印刷	61	4.1	56	3.9	△ 5	△ 8.2
20 皮革	9	0.6	7	0.5	△ 2	△ 22.2
32 その他の製品	50	3.4	46	3.2	△ 4	△ 8.0

図ー1 事業所数・前年比の推移



図ー2 業種別事業所数の構成比



※構成比について、四捨五入による端数を調整していないため、合計と内訳の計とは、必ずしも一致しない(以下同じ)。

# 従業者数

～2年ぶりの減少～

前年に比べ増加した業種は、電気機器（460人増）、その他の製品（147人増）など9業種で、減少した業種は、電子部品（344人減）、鉄鋼（183人減）など15業種であった。

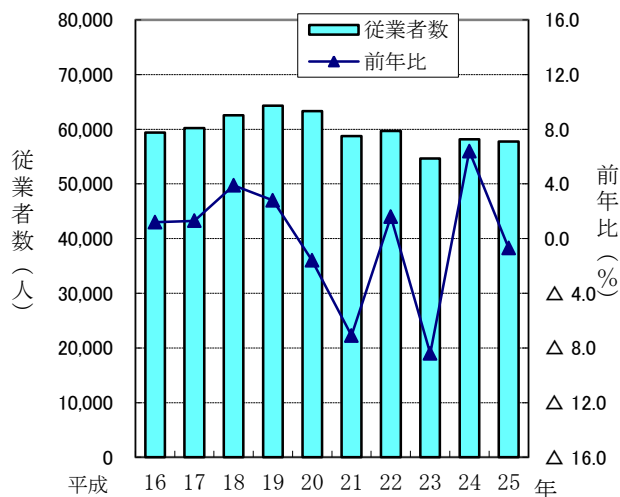
構成比は、食料品28.2%（前年27.9%）、電気機器7.6%（同6.7%）、生産用機器6.9%（同6.7%）の順となった。

表－3 業種別従業者数（従業者4人以上の事業所）

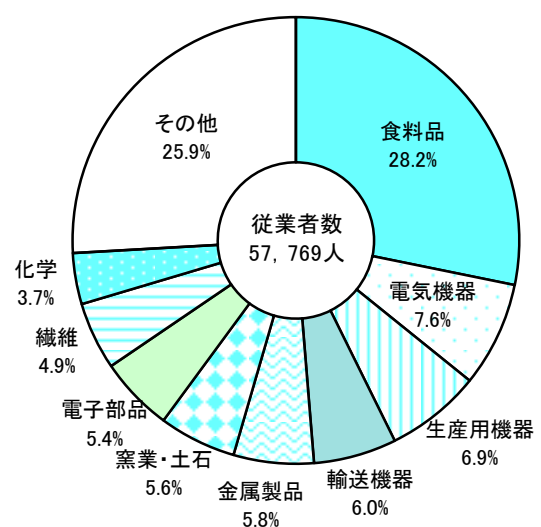
（単位：人、%）

産業中分類	平成24年		平成25年			
	実数	構成比	実数	構成比	対前年増減数	前年比
合計	58,193	100.0	57,769	100.0	△424	△0.7
<b>基礎素材型</b>	<b>17,253</b>	<b>29.6</b>	<b>16,703</b>	<b>28.9</b>	<b>△550</b>	<b>△3.2</b>
12 木材・木製品	760	1.3	752	1.3	△8	△1.1
14 パルプ・紙	1,728	3.0	1,674	2.9	△54	△3.1
16 化学	2,113	3.6	2,153	3.7	40	1.9
17 石油・石炭	53	0.1	43	0.1	△10	△18.9
18 プラスチック	1,764	3.0	1,632	2.8	△132	△7.5
19 ゴム製品	1,928	3.3	1,842	3.2	△86	△4.5
21 窯業・土石	3,335	5.7	3,237	5.6	△98	△2.9
22 鉄鋼	1,117	1.9	934	1.6	△183	△16.4
23 非鉄金属	1,131	1.9	1,100	1.9	△31	△2.7
24 金属製品	3,324	5.7	3,336	5.8	12	0.4
<b>加工組立型</b>	<b>16,427</b>	<b>28.2</b>	<b>16,527</b>	<b>28.6</b>	<b>100</b>	<b>0.6</b>
25 はん用機器	845	1.5	739	1.3	△106	△12.5
26 生産用機器	3,890	6.7	4,010	6.9	120	3.1
27 業務用機器	356	0.6	181	0.3	△175	△49.2
28 電子部品	3,442	5.9	3,098	5.4	△344	△10.0
29 電気機器	3,906	6.7	4,366	7.6	460	11.8
30 通信機器	605	1.0	694	1.2	89	14.7
31 輸送機器	3,383	5.8	3,439	6.0	56	1.7
<b>生活関連型・その他</b>	<b>24,513</b>	<b>42.1</b>	<b>24,539</b>	<b>42.5</b>	<b>26</b>	<b>0.1</b>
09 食料品	16,246	27.9	16,289	28.2	43	0.3
10 飲料	1,518	2.6	1,370	2.4	△148	△9.7
11 繊維	2,883	5.0	2,826	4.9	△57	△2.0
13 家具・装備品	1,038	1.8	1,154	2.0	116	11.2
15 印刷	1,134	1.9	1,071	1.9	△63	△5.6
20 皮革	419	0.7	407	0.7	△12	△2.9
32 その他の製品	1,275	2.2	1,422	2.5	147	11.5

図－3 従業者数・前年比の推移



図－4 業種別従業者数の構成比



**製 造 品 出 荷 額 等**

～ 2 年連続の増加～

前年に比べ増加した業種は、食料品（269億円増）、電気機器（126億円増）など10業種で、減少したのは、電子部品（197億円減）、輸送機器（143億円減）など14業種であった。

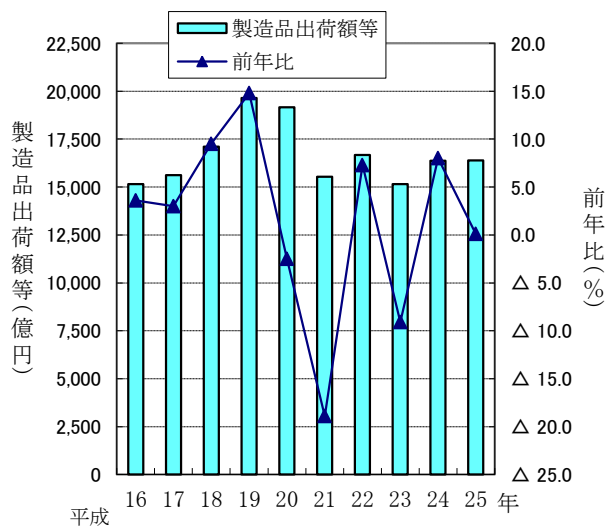
構成比は、食料品19.9%（前年18.3%）、輸送機器10.4%（同11.3%）、化学9.9%（同9.5%）の順となった。

表－4 業種別製造品出荷額等（従業者4人以上の事業所）

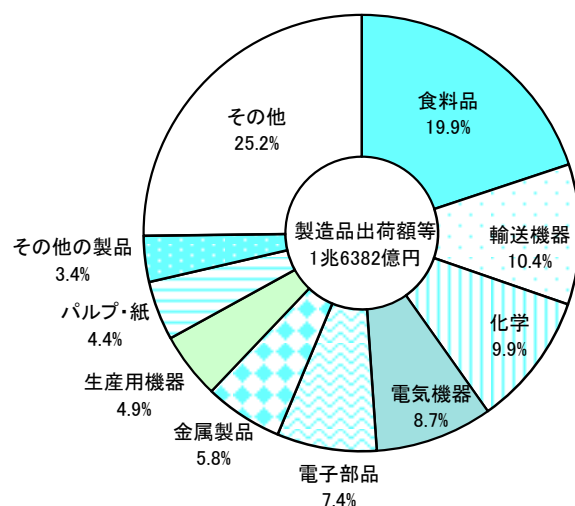
（単位：万円，%）

産業中分類	平成 24 年		平成 25 年			
	実 数	構成比	実 数	構成比	対前年増減額	前年比
合 計	163,694,585	100.0	163,818,922	100.0	124,337	0.1
<b>基礎素材型</b>	<b>56,608,059</b>	<b>34.6</b>	<b>56,621,859</b>	<b>34.6</b>	<b>13,800</b>	<b>0.0</b>
12 木材・木製品	1,628,049	1.0	1,602,250	1.0	△ 25,799	△ 1.6
14 パルプ・紙	7,074,897	4.3	7,284,324	4.4	209,427	3.0
16 化学	15,477,691	9.5	16,238,879	9.9	761,188	4.9
17 石油・石炭	358,471	0.2	369,567	0.2	11,096	3.1
18 プラスチック	3,649,782	2.2	3,123,446	1.9	△ 526,336	△ 14.4
19 ゴム製品	5,329,159	3.3	5,337,122	3.3	7,963	0.1
21 窯業・土石	4,125,602	2.5	4,258,665	2.6	133,063	3.2
22 鉄鋼	4,108,577	2.5	3,615,809	2.2	△ 492,768	△ 12.0
23 非鉄金属	5,387,346	3.3	5,352,711	3.3	△ 34,635	△ 0.6
24 金属製品	9,468,485	5.8	9,439,086	5.8	△ 29,399	△ 0.3
<b>加工組立型</b>	<b>59,170,012</b>	<b>36.1</b>	<b>56,463,485</b>	<b>34.5</b>	<b>△ 2,706,527</b>	<b>△ 4.6</b>
25 はん用機器	1,470,629	0.9	1,221,551	0.7	△ 249,078	△ 16.9
26 生産用機器	8,099,905	4.9	7,986,233	4.9	△ 113,672	△ 1.4
27 業務用機器	787,229	0.5	391,342	0.2	△ 395,887	△ 50.3
28 電子部品	14,142,279	8.6	12,169,979	7.4	△ 1,972,300	△ 13.9
29 電気機器	13,012,414	7.9	14,275,220	8.7	1,262,806	9.7
30 通信機器	3,147,387	1.9	3,334,822	2.0	187,435	6.0
31 輸送機器	18,510,169	11.3	17,084,338	10.4	△ 1,425,831	△ 7.7
<b>生活関連型・その他</b>	<b>47,916,514</b>	<b>29.3</b>	<b>50,733,578</b>	<b>31.0</b>	<b>2,817,064</b>	<b>5.9</b>
09 食料品	29,981,387	18.3	32,672,630	19.9	2,691,243	9.0
10 飲料料	5,159,628	3.2	4,164,034	2.5	△ 995,594	△ 19.3
11 繊維	2,078,763	1.3	2,061,011	1.3	△ 17,752	△ 0.9
13 家具・装備品	3,120,713	1.9	3,574,909	2.2	454,196	14.6
15 印刷	1,851,537	1.1	1,843,604	1.1	△ 7,933	△ 0.4
20 皮革	886,469	0.5	858,065	0.5	△ 28,404	△ 3.2
32 その他の製品	4,838,017	3.0	5,559,325	3.4	721,308	14.9

図－5 製造品出荷額等・前年比の推移



図－6 業種別製造品出荷額等の構成比

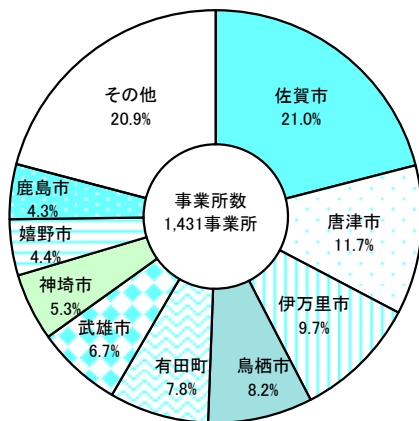


表一五 市町別事業所数・従業者数・製造品出荷額等（従業者4人以上の事業所）

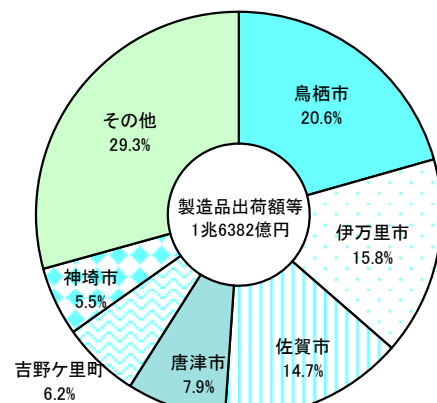
（単位：事業所、人、万円、％）

市町	事業所数				従業者数				製造品出荷額等			
	平成24年	平成25年			平成24年	平成25年			平成24年	平成25年		
	実数	実数	構成比	前年比	実数	実数	構成比	前年比	実数	実数	構成比	前年比
<b>県計</b>	<b>1,476</b>	<b>1,431</b>	<b>100.0</b>	<b>△ 3.0</b>	<b>58,193</b>	<b>57,769</b>	<b>100.0</b>	<b>△ 0.7</b>	<b>163,694,585</b>	<b>163,818,922</b>	<b>100.0</b>	<b>0.1</b>
市計	1,160	1,123	78.5	△ 3.2	44,637	44,222	76.5	△ 0.9	127,178,638	127,182,567	77.6	0.0
郡計	316	308	21.5	△ 2.5	13,556	13,547	23.5	△ 0.1	36,515,947	36,636,355	22.4	0.3
佐賀市	312	300	21.0	△ 3.8	10,767	10,390	18.0	△ 3.5	24,019,195	24,087,339	14.7	0.3
唐津市	176	168	11.7	△ 4.5	5,928	5,953	10.3	0.4	11,982,920	12,930,486	7.9	7.9
鳥栖市	124	118	8.2	△ 4.8	7,938	7,904	13.7	△ 0.4	33,372,403	33,810,084	20.6	1.3
多久市	41	41	2.9	0.0	2,052	2,051	3.6	△ 0.0	5,432,237	5,923,322	3.6	9.0
伊万里市	141	139	9.7	△ 1.4	7,245	7,033	12.2	△ 2.9	29,168,161	25,874,028	15.8	△ 11.3
武雄市	97	96	6.7	△ 1.0	2,977	3,068	5.3	3.1	4,959,505	5,716,783	3.5	15.3
鹿島市	65	62	4.3	△ 4.6	2,098	2,205	3.8	5.1	4,623,745	4,667,233	2.8	0.9
小城市	60	60	4.2	0.0	1,504	1,523	2.6	1.3	2,986,262	2,976,364	1.8	△ 0.3
嬉野市	64	63	4.4	△ 1.6	1,351	1,333	2.3	△ 1.3	2,184,515	2,209,776	1.3	1.2
神埼市	80	76	5.3	△ 5.0	2,777	2,762	4.8	△ 0.5	8,449,695	8,987,152	5.5	6.4
吉野ヶ里町	42	42	2.9	0.0	2,972	3,008	5.2	1.2	10,921,006	10,204,956	6.2	△ 6.6
基山町	28	28	2.0	0.0	2,192	2,278	3.9	3.9	5,970,987	6,902,758	4.2	15.6
上峰町	34	32	2.2	△ 5.9	1,628	1,583	2.7	△ 2.8	6,232,851	6,279,450	3.8	0.7
みやき町	43	43	3.0	0.0	1,730	1,726	3.0	△ 0.2	3,699,094	3,789,720	2.3	2.4
玄海町	5	4	0.3	△ 20.0	41	35	0.1	△ 14.6	9,371	6,831	0.0	△ 27.1
有田町	113	112	7.8	△ 0.9	2,168	2,272	3.9	4.8	2,624,441	2,710,882	1.7	3.3
大町町	15	14	1.0	△ 6.7	1,109	970	1.7	△ 12.5	3,763,091	3,657,349	2.2	△ 2.8
江北町	7	7	0.5	0.0	889	884	1.5	△ 0.6	2,629,370	2,406,447	1.5	△ 8.5
白石町	16	15	1.0	△ 6.3	629	615	1.1	△ 2.2	470,106	479,920	0.3	2.1
太良町	13	11	0.8	△ 15.4	198	176	0.3	△ 11.1	195,630	198,042	0.1	1.2

図一七 市町別事業所数の構成比



図一八 市町別製造品出荷額等の構成比



# 全国と佐賀県の状況

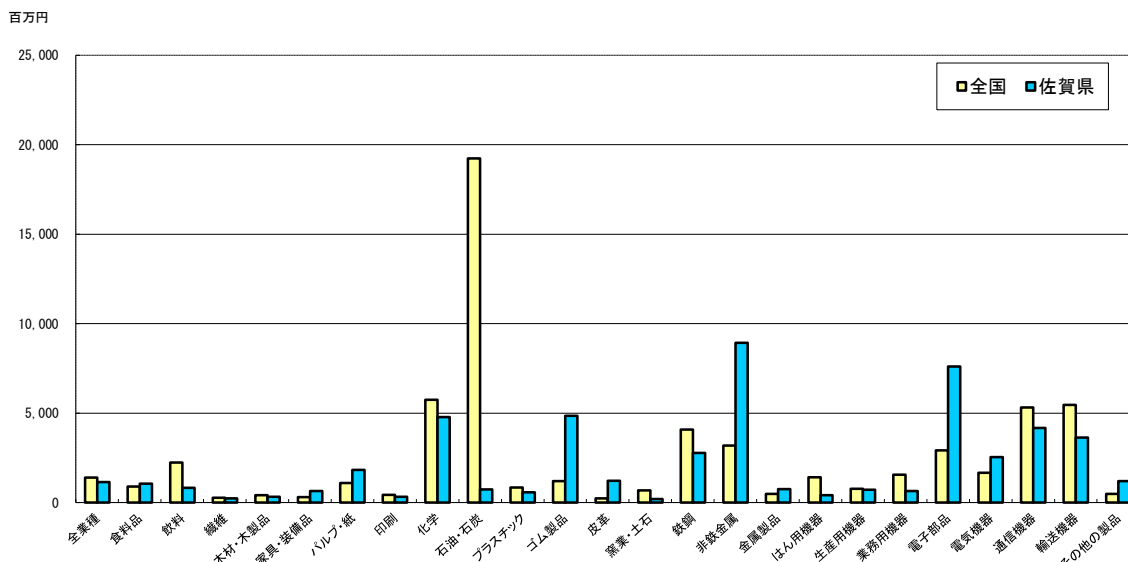
表-6 業種別 事業所数・従業者数・製造品出荷額等（4人以上の事業所）

（単位：事業所、人、百万円）

産 業	事業所数		従業者数		製造品出荷額等	
	全国	佐賀県	全国	佐賀県	全国	佐賀県
合 計	207,439	1,431	7,348,171	57,769	290,173,447	1,638,189
09 食 料 品	27,817	309	1,092,871	16,289	24,693,250	326,726
10 飲 料	4,242	51	99,897	1,370	9,465,430	41,640
11 織 維	14,020	87	275,156	2,826	3,729,577	20,610
12 木材・木製品	5,738	49	92,605	752	2,396,467	16,023
13 家具・装備品	5,771	55	97,156	1,154	1,807,525	35,749
14 パルプ・紙	6,087	40	180,520	1,674	6,699,501	72,843
15 印 刷	12,173	56	274,524	1,071	5,351,255	18,436
16 化 学	4,701	34	337,919	2,153	27,044,683	162,389
17 石油・石炭	919	5	24,529	43	17,675,643	3,696
18 プラスチック	13,203	55	406,507	1,632	11,149,372	31,234
19 ゴ ム 製 品	2,582	11	111,451	1,842	3,107,302	53,371
20 皮 革	1,465	7	23,013	407	351,386	8,581
21 窯業・土石	10,198	208	237,592	3,237	7,007,298	42,587
22 鉄 鋼	4,360	13	215,892	934	17,828,989	36,158
23 非 鉄 金 属	2,749	6	137,021	1,100	8,769,458	53,527
24 金 属 製 品	26,980	126	566,861	3,336	12,914,810	94,391
25 はん用機器	7,214	29	315,334	739	10,146,836	12,216
26 生産用機器	19,353	111	540,830	4,010	15,062,537	79,862
27 業務用機器	4,304	6	201,129	181	6,677,814	3,913
28 電子部品	4,413	16	385,433	3,098	12,884,537	121,700
29 電気機器	9,180	56	468,147	4,366	15,328,676	142,752
30 通信機器	1,585	8	156,831	694	8,411,872	33,348
31 輸送機器	10,631	47	958,243	3,439	57,955,963	170,843
32 その他の製品	7,754	46	148,710	1,422	3,713,267	55,593

（全国値：経済産業省 平成25年工業統計速報）

図-9 1事業所あたり製造品出荷額等（製造品出荷額等/事業所数）



### 一口メモ

- 佐賀県の製造品出荷額等の全国順位は39位。（1位愛知県、2位神奈川県、3位大阪府）  
1事業所あたりで比較すると22位。（1位山口県、2位三重県、3位大分県）
- 全国結果の前年比は、事業所数4.1%減、従業者数1.0%減、製造品出荷額等0.5%増となった。

# 九州の中の佐賀県

表-7 製造品出荷額等の都道府県別順位及び主要産業の概況(従業者4人以上の事業所)

都道府県名	実数 (億円)	全国順位		前年比 (%)	1位		2位		3位	
		24年	25年		産業	構成比	産業	構成比	産業	構成比
福岡	81,052	11	11	△ 2.7	輸送機器	29.7	食料品	10.9	鉄鋼	10.2
佐賀	16,382	40	39	0.1	食料品	19.9	輸送機器	10.4	化学	9.9
長崎	16,243	36	40	△ 8.5	はん用機器	25.8	輸送機器	16.2	電子部品	15.0
熊本	23,516	30	31	△ 5.6	輸送機器	14.7	食料品	13.6	電子部品	12.5
大分	43,828	24	23	2.8	化学	14.3	輸送機器	14.0	鉄鋼	13.8
宮崎	14,440	42	42	0.5	食料品	20.4	飲料	10.8	化学	10.0
鹿児島	17,995	37	37	2.0	食料品	34.6	飲料	22.4	電子部品	12.5
沖縄	6,278	46	46	1.4	石油・石炭	36.8	食料品	23.4	飲料	11.1

(資料元：経済産業省 平成25年工業統計速報)

図-10 製造品出荷額等

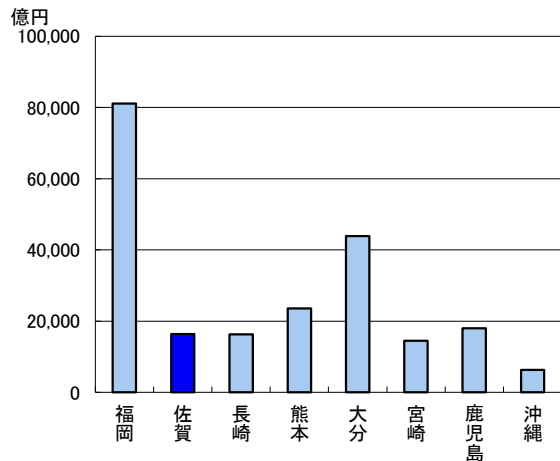


図-11 1事業所あたり製造品出荷額等  
(製造品出荷額等/事業所数)

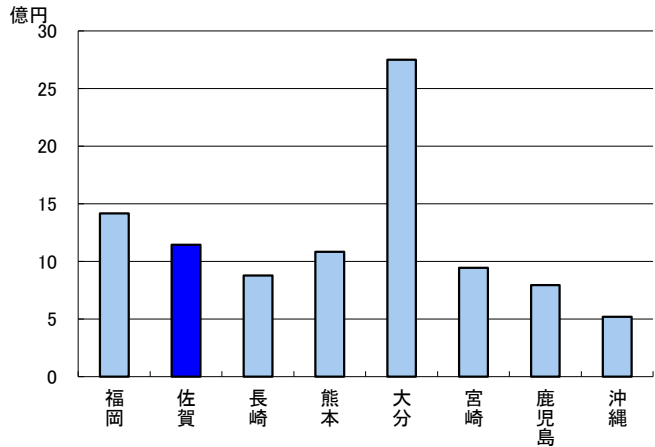
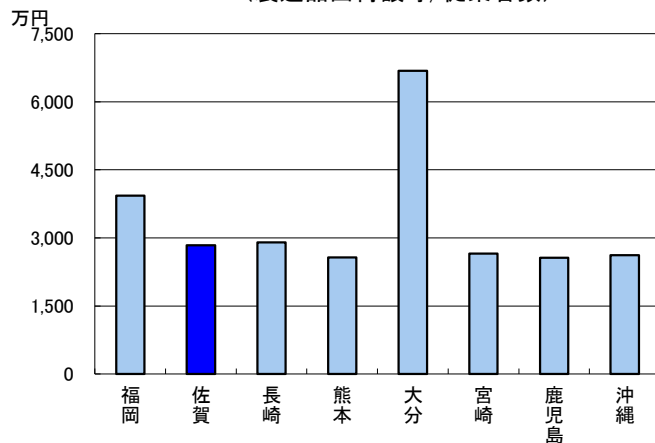


図-12 従業者一人あたり製造品出荷額等  
(製造品出荷額等/従業者数)



一口メモ

- 九州各県の中では
  - 事業所数は 7位
  - 従業者数は 5位
  - 製造品出荷額等は 5位
- 製造品出荷額等の1事業所あたりは3位、  
従業者一人あたりは4位であった。