

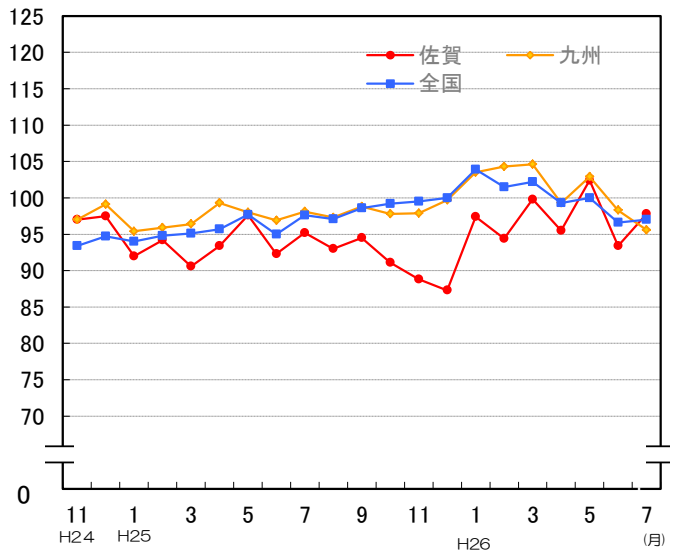
✿ 鉱工業生産指数(季節調整済) (平成26年7月分)

- 生産指数 97.8 (前月比 4.7 %)
 - 出荷指数 100.1 (前月比 3.0 %)
 - 在庫指数 71.9 (前月比 0.0 %)
- (参考) 生産指数
- 九州 95.6
 - 全国 97.0

(注) 平成24年の数値は、年間補正済み。平成25年の数値は、年間補正後変動する場合があります。

* 鉱工業生産指数 *

平成22年=100



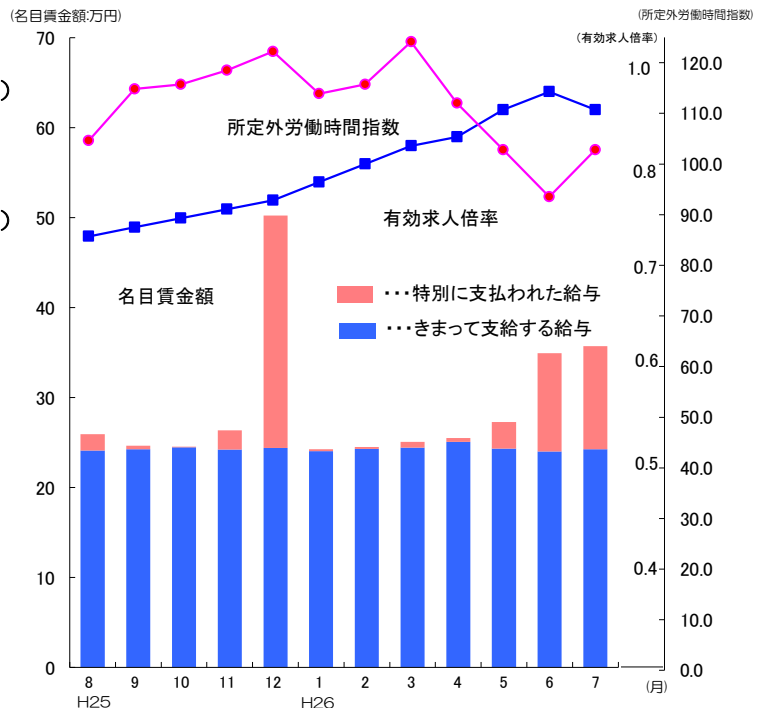
✿ 賃金・労働時間の動き (平成26年7月分) (事業所規模30人以上)

- 1人平均現金給与総額 357,078 円 (前年同月比 Δ 3.6 %)
- 1人平均所定外労働時間数 11.1 時間 (前年同月比 Δ 1.7 %)
- 有効求人倍率 (季節調整済) 0.92 倍 (前月差 Δ 0.02)

(注1) 前年同月比は指数による。
(注2) 有効求人倍率の対前月増減差はポイント差である。

* 賃金・労働時間の動き *

平成22年=100



○鉱工業生産指数（季節調整済）

	佐	賀	九	州	全	国
H24	11	97.0	97.0	97.0	93.4	
	12	97.5	99.1	94.7		
H25	1	92.0	95.4	94.0		
	2	94.2	95.9	94.8		
	3	90.6	96.4	95.1		
	4	93.4	99.3	95.7		
	5	97.6	98.0	97.7		
	6	92.3	96.9	95.0		
	7	95.2	98.1	97.6		
	8	93.0	97.3	97.1		
	9	94.5	98.8	98.6		
	10	91.1	97.8	99.2		
H26	11	88.8	97.9	99.5		
	12	87.3	99.7	100.0		
	1	97.4	103.5	103.9		
	2	94.4	104.3	101.5		
	3	99.8	104.6	102.2		
	4	95.5	99.3	99.3		
	5	102.4	102.9	100.0		
	6	93.4	98.3	96.6		
	7	97.8	95.6	97.0		

賃金・労働時間の動きグラフ①

有効求人倍率 所定外労働時間指数

8	0.78	104.6
9	0.79	114.8
10	0.80	115.7
11	0.81	118.5
12	0.82	122.2
1	0.84	113.9
2	0.86	115.7
3	0.88	124.1
4	0.89	112.0
5	0.92	102.8
6	0.94	93.5
7	0.92	102.8

賃金・労働時間の動きグラフ②

万円 万円

きまって支給する給与 特別に支払われた給与

8	24.0997	1.8281
9	24.2669	0.3815
10	24.4607	0.0608
11	24.2108	2.1334
12	24.4105	25.8258
1	24.0240	0.2454
2	24.2739	0.2292
3	24.4330	0.6336
4	25.0717	0.4385
5	24.3294	2.9371
6	24.0223	10.8989
7	24.2487	11.4591