

## ✿ 鉱工業生産指数(季節調整済) (平成26年3月分)

- 生産指数 99.8 (前月比 5.7 %)
- 出荷指数 98.6 (前月比 0.7 %)
- 在庫指数 73.6 (前月比 Δ 11.3 %)

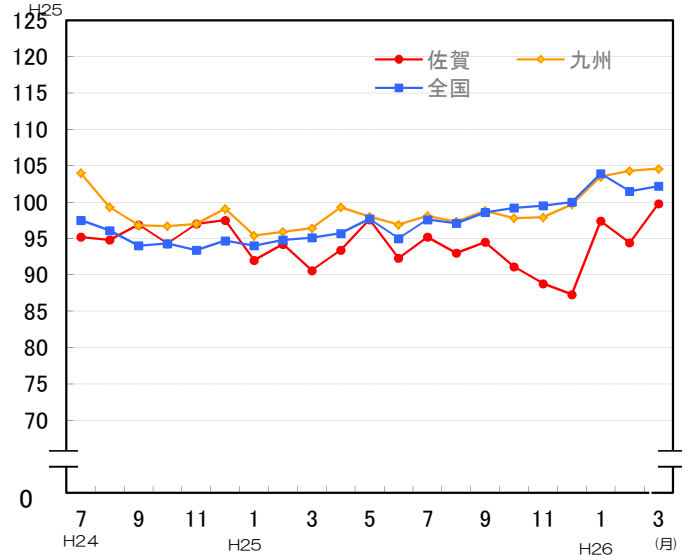
(参考) 生産指数

・九州	104.6
・全国	102.2

(注) 平成24年の数値は、年間補正済み。平成25年の数値は、年間補正後変動する場合があります。

\* 鉱工業生産指数 \*

平成22年=100

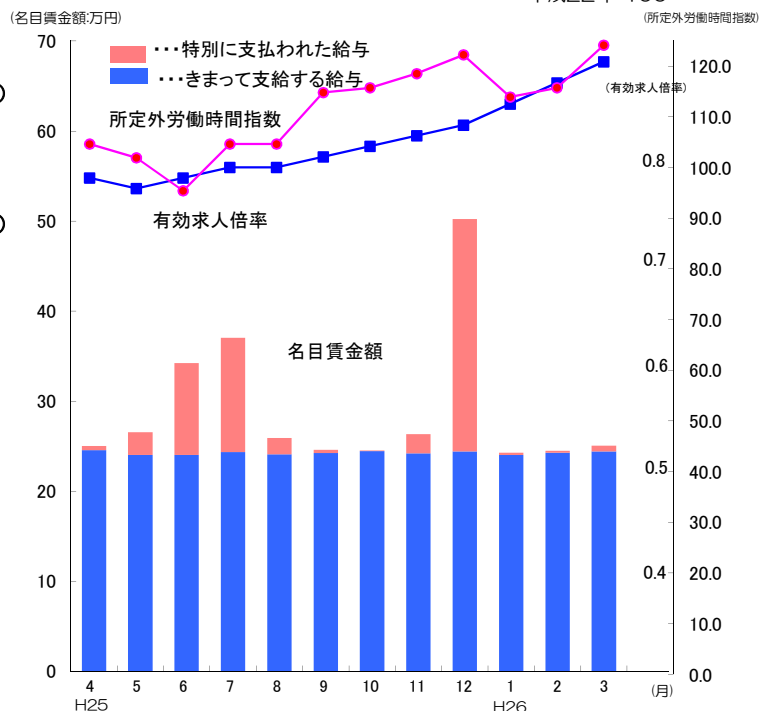


## ✿ 賃金・労働時間の動き (平成26年3月分) (事業所規模30人以上)

- 1人平均現金給与総額  
250,666 円 (前年同月比 0.6 %)
- 1人平均所定外労働時間数  
13.4 時間 (前年同月比 17.5 %)
- 有効求人倍率 (季節調整済)  
0.88 倍 (前月差 0.02)

\* 賃金・労働時間の動き \*

平成22年=100



(注1) 前年同月比は指数による。

(注2) 有効求人倍率の対前月増減差はポイント差である。