

毎月勤労統計調査地方調査結果月報

佐賀県の賃金・労働時間・雇用の動き

令和3年11月分

<<目次>>

結果の概要

[利用上の注意](#)

[主要指標\(事業所規模5人以上\)](#)

[主要指標\(事業所規模30人以上\)](#)

[令和3年11月分結果の概要](#)

令和3年11月分結果

[表-1 常用労働者1人平均月間現金給与額](#)

[表-2 常用労働者1人平均月間出勤日数及び労働時間数](#)

[表-3 常用労働者数及び労働異動率](#)

就業形態別

[表-4 就業形態別1人平均月間現金給与額](#)

[表-5 就業形態別1人平均月間出勤日数及び労働時間数](#)

[表-6 就業形態別労働者数及び労働異動率](#)

[表-7 事業所規模別賃金, 労働時間及び雇用\(常用労働者\)](#)

指数表

第1表 現金給与総額指数(名目)

第2表 現金給与総額指数(実質)

第3表 きまって支給する給与指数(名目)

第4表 所定内給与指数(名目)

第5表 総実労働時間指数

第6表 所定内労働時間指数

第7表 所定外労働時間指数

第8表 常用雇用指数

結果原表

第9表 産業, 性別常用労働者の1人平均月間現金給与額

([5人以上規模](#) [30人以上規模](#))

第10表 産業, 性別常用労働者の1人平均月間出勤日数及び実労働時間数

([5人以上規模](#) [30人以上規模](#))

第11表 産業, 性別常用労働者数及びパートタイム労働者比率

([5人以上規模](#) [30人以上規模](#))

[毎月勤労統計調査全国調査結果\(令和3年11月分\)](#)

第12表 常用労働者の給与、労働時間及び雇用

第13表 就業形態別給与、労働時間及び雇用

第14表 就業形態別給与、労働時間及び雇用の全国との比較

[佐賀県の主要実数表](#)

[毎月勤労統計調査地方調査の説明](#)

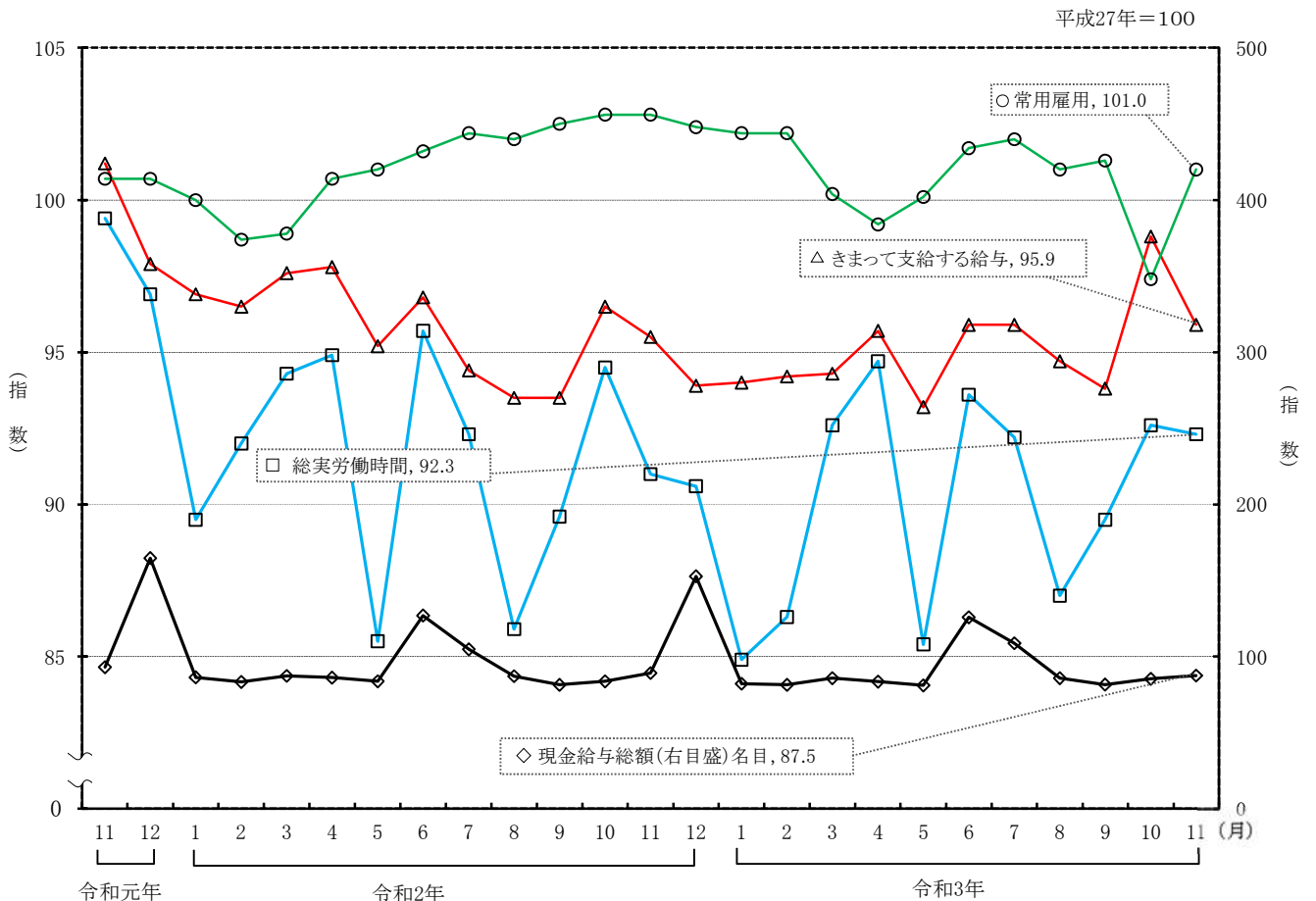
利用上の注意

- 1 「0.0」は単位未満の数値、「-」は該当数字がないもの、「X」は調査事業所が少数であるため公表しないもの(合計には含む)、「r」は過去に公表した数値の改訂値、または訂正值である。
- 2 産業名で、「鉱業、採石業等」、「電気・ガス業」、「不動産・物品賃貸業」、「学研究等」、「飲食サービス業等」、「生活関連サービス業等」、「その他のサービス業」とあるのは、それぞれ「鉱業、採石業、砂利採取業」、「電気・ガス・熱供給・水道業」、「不動産業、物品賃貸業」、「学研究、専門・技術サービス業」、「宿泊業、飲食サービス業」、「生活関連サービス業、娯楽業」、「サービス業(他に分類されないもの)」のことである。
- 3 平成29年1月分公表時から、指数は、平成27年平均を100とする平成27年基準とする。これに伴い、平成29年1月分以降と比較できるように、平成28年12月分までの指数を平成27年平均が100となるように改訂した。平成28年12月分までの増減率は、平成22年基準指数で計算したものとす。したがって、改定後の指数で計算した場合と必ずしも一致しない。
また、実質賃金指数は、消費者物価指数の基準時更新(平成27年平均=100)に伴い、過去に遡って改訂している。
なお、実質賃金指数は、名目賃金指数を消費者物価指数(佐賀市の帰属家賃を除く総合指数)で除したものである。
- 4 調査対象事業所のうち30人以上規模の事業所抽出方法は、従来の2～3年に一度行う総入替え方式から、毎年1月分調査時に行う部分入替え方式に平成30年から変更した。
従来の総入替え方式においては、入替え時に一定の断層が生じていたため、賃金、労働時間指数とその増減率については過去に遡った改訂を行っていたが、部分入替え方式導入により断層は縮小することから、過去に遡った改訂は行っていない。
- 5 常用雇用指数及びその増減率は、平成30年1月分公表時に、労働者推計を当時利用できる最新のデータ(平成26年経済センサス-基礎調査)に基づき更新(ベンチマーク更新)し、過去に遡って改訂している。
なお、平成30年1月のベンチマーク更新に伴い、平成30年の賃金と労働時間の前年同月比には一定の断層が生じている。

佐賀県 毎月勤労統計調査主要指標（事業所規模5人以上）

	現金給与総額 (名目)		現金給与総額 (実質)		きまって支給 する給与		総実労働時間		所定外労働時間				常用雇用	
	指数	前年	指数	前年	指数	前年	指数	前年	指数	前年	うち製造業		指数	前年
		同月比		同月比		同月比		同月比		同月比	同月比	同月比		
		%		%		%		%		%		%		%
平成29年	99.8	-1.8	99.0	-2.3	99.3	-1.0	100.0	-0.1	100.5	0.3	100.4	0.3	99.2	-1.1
30年	100.6	0.8	98.4	-0.6	99.3	0.0	98.7	-1.3	112.9	12.3	103.0	2.6	99.9	0.7
令和元年	99.8	-0.8	97.2	-1.2	99.3	0.0	97.7	-1.0	102.6	-9.1	78.8	-23.5	100.2	0.3
2年	96.1	-3.7	93.3	-4.0	95.7	-3.6	91.3	-6.6	86.5	-15.7	65.3	-17.1	101.3	1.1
令和2年11月	89.3	-4.1	87.0	-3.2	95.5	-5.6	91.0	-8.5	90.7	-10.1	84.5	10.6	102.8	2.1
12月	152.7	-7.3	149.6	-6.1	93.9	-4.1	90.6	-6.5	90.7	-8.5	78.7	17.1	102.4	1.7
令和3年1月	82.3	-4.7	80.0	-4.3	94.0	-3.0	84.9	-5.1	79.4	-11.5	82.2	24.4	102.2	2.2
2月	81.4	-2.3	79.3	-2.1	94.2	-2.4	86.3	-6.2	81.3	-16.4	75.3	4.0	102.2	3.5
3月	85.8	-1.7	83.5	-1.5	94.3	-3.4	92.6	-1.8	85.0	-12.6	82.8	12.5	100.2	1.3
4月	83.6	-2.9	81.8	-2.3	95.7	-2.1	94.7	-0.2	91.6	-2.0	90.2	46.7	99.2	-1.5
5月	81.1	-3.2	79.2	-2.7	93.2	-2.1	85.4	-0.1	79.4	16.4	78.7	73.3	100.1	-0.9
6月	125.8	-0.9	122.5	-0.9	95.9	-0.9	93.6	-2.2	84.1	5.9	84.5	74.9	101.7	0.1
7月	108.7	3.8	105.6	3.8	95.9	1.6	92.2	-0.1	84.1	2.3	87.9	54.5	102.0	-0.2
8月	85.8	-1.5	83.1	-1.3	94.7	1.3	87.0	1.3	79.4	4.9	78.7	25.7	101.0	-1.0
9月	81.6	0.1	78.5	-0.5	93.8	0.3	89.5	-0.1	78.5	-6.7	67.2	2.6	101.3	-1.2
10月	85.5	2.2	82.4	1.4	98.8	2.4	92.6	-2.0	83.2	-6.3	77.6	14.5	97.4	-5.3
11月	87.5	-2.0	84.2	-3.2	95.9	0.4	92.3	1.4	90.7	0.0	82.2	-2.7	101.0	-1.8

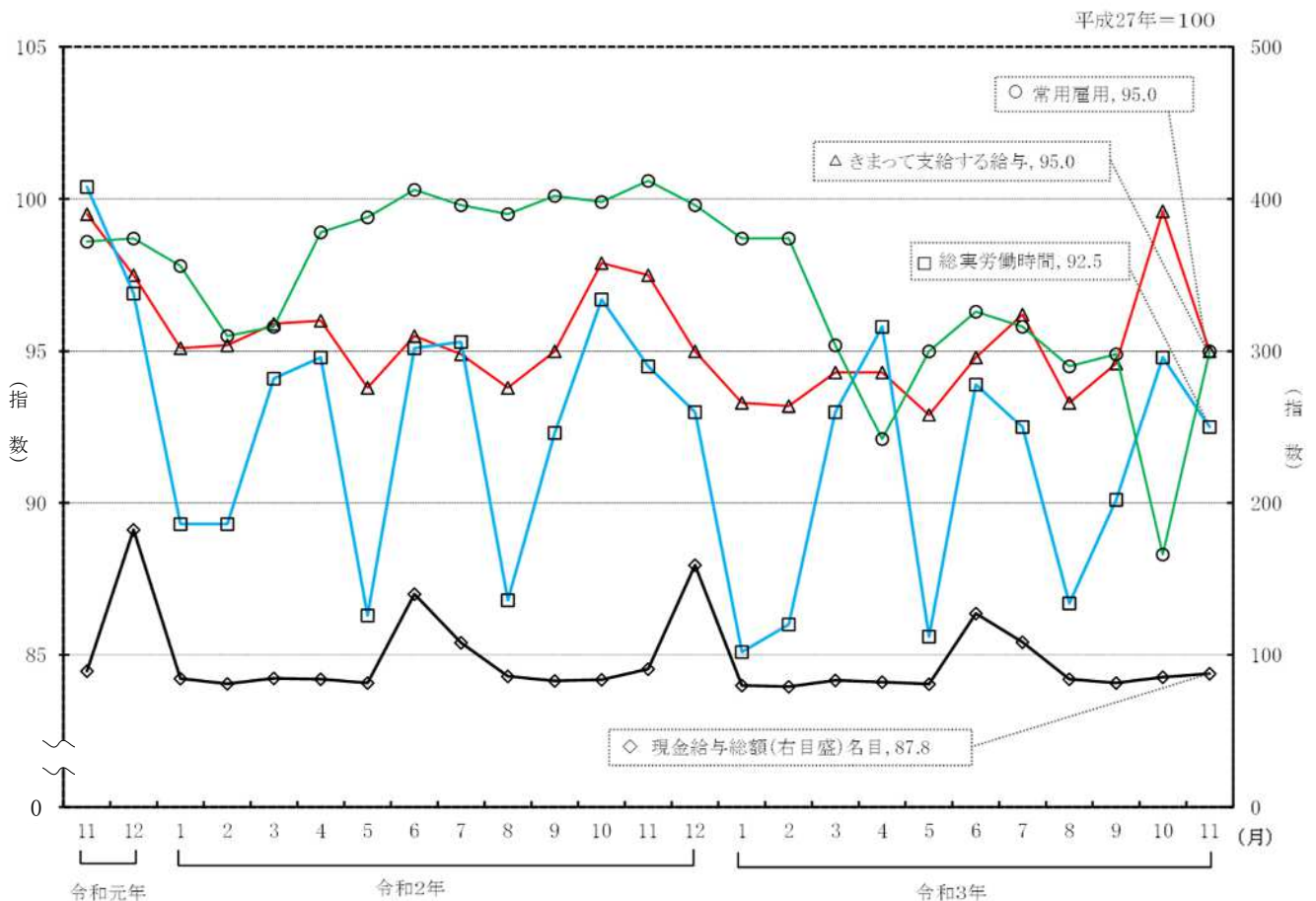
佐賀県 賃金、労働時間及び雇用指数の推移（事業所規模5人以上）



佐賀県 毎月勤労統計調査主要指標（事業所規模30人以上）

	現金給与総額 (名目)		現金給与総額 (実質)		きまって支給 する給与		総実労働時間		所定外労働時間				常用雇用	
	指数	前年 同月比	指数	前年 同月比	指数	前年 同月比	指数	前年 同月比	所定外労働時間		うち製造業		指数	前年 同月比
									指数	前年 同月比	指数	前年 同月比		
		%		%		%		%		%		%		%
平成29年	103.5	1.3	102.7	0.8	101.4	1.3	100.0	0.0	101.3	5.2	99.0	2.6	98.5	-0.8
30年	106.4	2.8	104.1	1.4	103.4	2.0	101.4	1.4	121.9	20.3	102.0	3.0	100.1	1.6
令和元年	100.3	-5.7	97.7	-6.1	97.9	-5.3	97.5	-3.8	109.0	-10.6	79.3	-22.3	99.5	-0.6
2年	97.2	-3.1	94.4	-3.4	95.5	-2.5	92.3	-5.3	85.5	-22.0	64.1	-19.2	99.0	-0.5
令和2年11月	90.7	1.3	88.3	2.2	97.5	-2.0	94.5	-5.9	95.0	-17.5	86.8	13.8	100.6	2.0
12月	159.0	-12.7	155.7	-11.6	95.0	-2.6	93.0	-4.0	95.8	-11.0	79.5	19.0	99.8	1.1
令和3年1月	79.9	-5.4	77.6	-5.1	93.3	-1.9	85.1	-4.7	81.5	-5.9	75.8	19.0	98.7	0.9
2月	79.2	-2.2	77.2	-1.9	93.2	-2.1	86.0	-3.7	76.5	-14.9	64.2	-8.9	98.7	3.4
3月	83.4	-1.5	81.1	-1.3	94.3	-1.7	93.0	-1.2	80.7	-14.2	72.1	-0.7	95.2	-0.6
4月	82.2	-2.3	80.4	-1.6	94.3	-1.8	95.8	1.1	95.0	10.9	86.3	36.6	92.1	-6.9
5月	80.8	-1.0	78.9	-0.4	92.9	-1.0	85.6	-0.8	78.2	12.2	74.2	71.8	95.0	-4.4
6月	127.3	-9.1	124.0	-9.1	94.8	-0.7	93.9	-1.3	87.4	16.8	86.3	90.5	96.3	-4.0
7月	108.4	0.4	105.3	0.4	96.2	1.4	92.5	-2.9	90.8	9.1	91.1	68.1	95.8	-4.0
8月	84.2	-2.2	81.6	-1.9	93.3	-0.5	86.7	-0.1	86.6	15.8	77.9	28.8	94.5	-5.0
9月	81.6	-1.7	78.5	-2.2	94.6	-0.4	90.1	-2.4	81.5	-4.0	64.2	-0.8	94.9	-5.2
10月	85.5	2.0	82.4	1.2	99.6	1.7	94.8	-2.0	93.3	9.9	74.7	14.4	88.3	-11.6
11月	87.8	-3.2	84.5	-4.3	95.0	-2.6	92.5	-2.1	92.4	-2.7	80.5	-7.3	95.0	-5.6

佐賀県 賃金、労働時間及び雇用指数の推移（事業所規模30人以上）



令和3年11月分 結果の概要

1 事業所規模5人以上（30人以上を含む）の結果

（1）賃金

常用労働者一人平均の現金給与総額は238,956円で、前年同月比2.0%減であった。

このうち、きまって支給する給与は223,980円で、前年同月比0.4%増であった。

特別に支払われた給与は14,976円であった。

（2）労働時間

常用労働者一人平均の総実労働時間は141.8時間で、前年同月比1.4%増であった。

このうち、所定外労働時間は9.7時間で、前年同月比は同水準であった。

なお、製造業の所定外労働時間は14.3時間で、前年同月比2.7%減であった。

（3）雇用

常用労働者数は278,337人で、前年同月比1.8%減であった。

2 事業所規模30人以上の結果

（1）賃金

常用労働者一人平均の現金給与総額は261,593円で、前年同月比3.2%減であった。

このうち、きまって支給する給与は239,716円で、前年同月比2.6%減であった。

また、特別に支払われた給与は21,877円であった。

（2）労働時間

常用労働者一人平均の総実労働時間は144.8時間で、前年同月比2.1%減であった。

このうち、所定外労働時間は11.0時間で、前年同月比2.7%減であった。

なお、製造業の所定外労働時間は15.3時間で、前年同月比7.3%減であった。

（3）雇用

常用労働者数は143,831人で、前年同月比5.6%減であった。

表-1 常用労働者1人平均月間現金給与額

(事業所規模5人以上)

※事業所規模30人以上を含む

	現金給与総額		きまって支給する給与		所定内給与		特別に支払われた給与	
	前年同月比		前年同月比		前年同月比		前年同月差	
	円	%	円	%	円	%	円	円
調査産業計	238,956	-2.0	223,980	0.4	208,140	-0.1	14,976	-5,784
鉱業,採石業	-	-	-	-	-	-	-	-
建設業	273,559	-15.8	267,675	1.9	250,507	2.9	5,884	-56,635
製造業	307,097	-1.9	258,334	1.9	227,931	-0.1	48,763	-10,593
電気・ガス業等	503,439	3.8	503,439	3.8	425,835	0.8	0	0
情報通信業	327,462	2.9	326,882	2.9	290,910	-2.8	580	-88
運輸業,郵便業	285,246	7.5	259,828	-1.5	220,571	-1.0	25,418	23,807
卸売業,小売業	190,490	1.8	189,388	11.7	178,460	11.7	1,102	-16,497
金融業,保険業	323,927	5.5	322,146	4.9	290,317	2.3	1,781	1,746
不動産業,物品賃貸業	201,243	42.4	201,243	83.5	190,464	81.5	0	-31,476
学術研究等	292,676	-2.2	292,482	7.0	280,596	7.6	194	-25,965
飲食サービス業等	95,566	-3.3	85,031	-12.8	81,926	-13.2	10,535	9,419
生活関連サービス等	204,917	-3.9	202,094	16.4	192,916	12.3	2,823	-36,583
教育,学習支援業	319,265	-12.6	319,265	-12.5	311,876	-13.5	0	0
医療,福祉	228,481	6.9	215,692	3.4	210,757	4.3	12,789	7,816
複合サービス事業	267,945	1.5	267,812	2.0	259,351	4.3	133	-818
その他のサービス業	199,555	-1.9	199,486	-1.2	183,102	-2.7	69	-1,290

(事業所規模30人以上)

	現金給与総額		きまって支給する給与		所定内給与		特別に支払われた給与	
	前年同月比		前年同月比		前年同月比		前年同月差	
	円	%	円	%	円	%	円	円
調査産業計	261,593	-3.2	239,716	-2.6	220,711	-3.1	21,877	-2,434
鉱業,採石業	-	-	-	-	-	-	-	-
建設業	336,001	-26.9	313,073	13.1	276,130	13.7	22,928	-160,110
製造業	324,529	-2.4	265,699	-1.0	232,457	-3.1	58,830	-5,227
電気・ガス業等	484,449	1.5	484,449	1.5	401,979	1.3	0	0
情報通信業	388,684	16.5	387,725	16.7	342,399	12.5	959	-187
運輸業,郵便業	297,030	22.4	259,170	6.7	221,105	8.8	37,860	37,819
卸売業,小売業	149,180	-7.8	149,172	-7.8	144,858	-7.8	8	-27
金融業,保険業	379,352	9.7	379,352	9.7	334,438	9.2	0	0
不動産業,物品賃貸業	X	X	X	X	X	X	X	X
学術研究等	276,853	-12.5	276,585	-10.9	264,026	-10.5	268	-6,131
飲食サービス業等	99,407	-0.3	98,797	-0.3	94,432	0.0	610	-204
生活関連サービス等	X	X	X	X	X	X	X	X
教育,学習支援業	364,742	-16.3	364,742	-16.2	356,936	-17.7	0	0
医療,福祉	227,588	2.8	221,348	0.1	215,021	1.2	6,240	6,087
複合サービス事業	291,186	-1.0	290,997	-0.8	274,938	2.8	189	-954
その他のサービス業	147,063	-8.0	146,945	-7.3	137,967	-6.4	118	-1,166

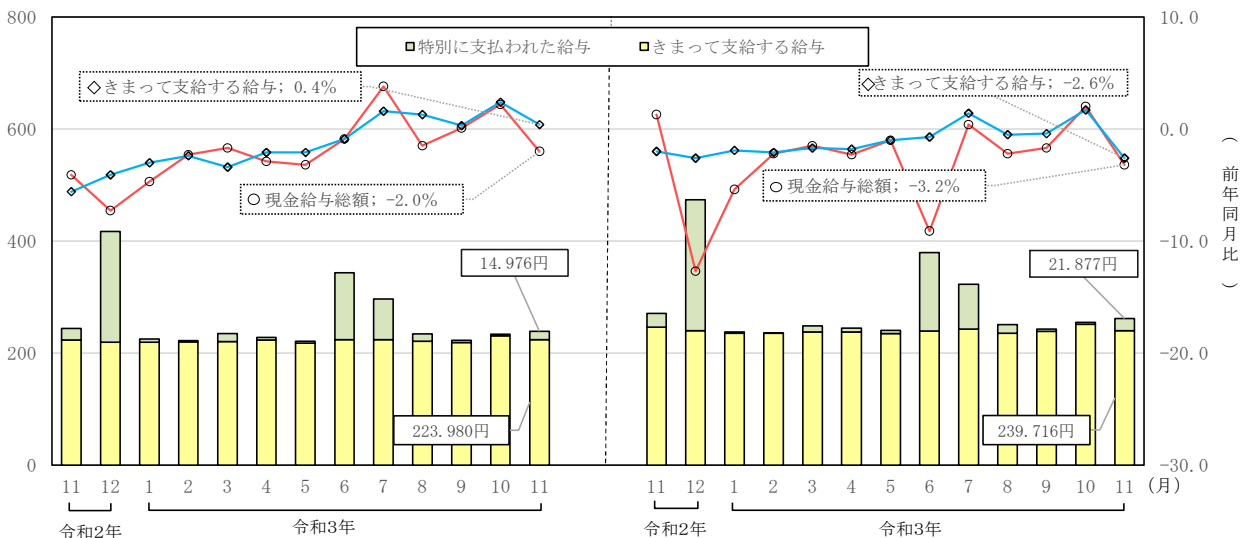
図-1 賃金の推移 (調査産業計)

(千円)

(事業所規模5人以上)

(事業所規模30人以上)

(%)



注:折線グラフは前年同月比、棒グラフは支給額。

表-2 常用労働者1人平均月間出勤日数及び労働時間数

(事業所規模5人以上)

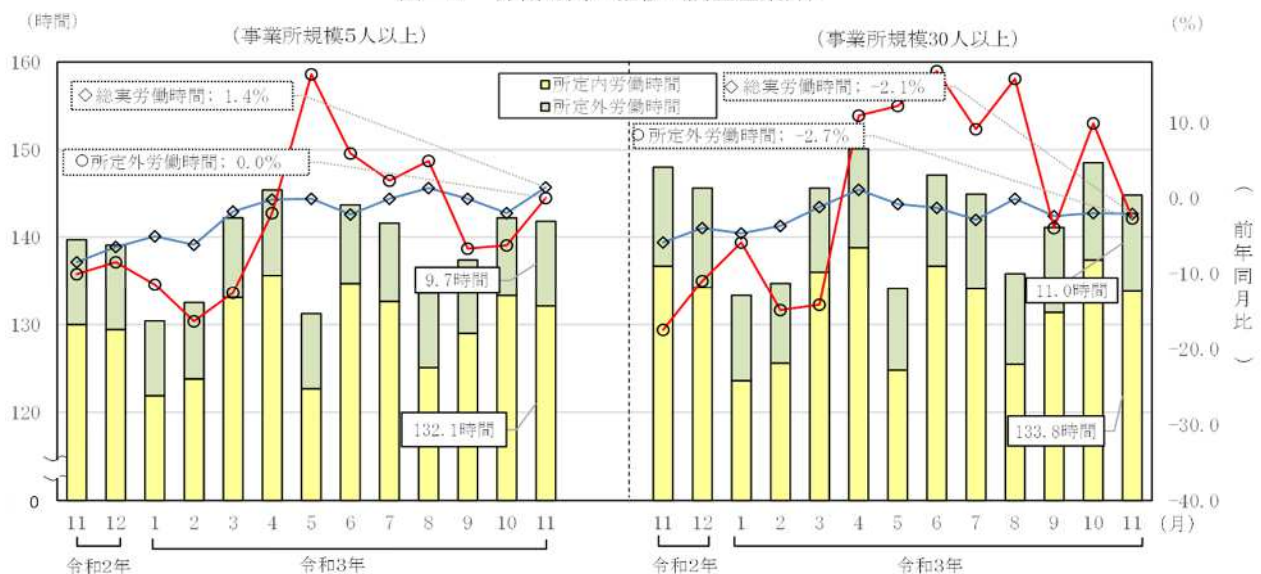
※事業所規模30人以上を含む

	出勤日数		総実労働時間		所定内労働時間		所定外労働時間	
	前年同月差		前年同月比		前年同月比		前年同月比	
	日	日	時間	%	時間	%	時間	%
調査産業計	18.7	0.2	141.8	1.4	132.1	1.5	9.7	0.0
鉱業，採石業等	-	-	-	-	-	-	-	-
建設業	20.7	-1.0	166.3	-4.7	153.2	-6.8	13.1	28.5
製造業	19.8	0.6	162.2	1.6	147.9	2.2	14.3	-2.7
電気・ガス業等	19.3	1.9	162.9	14.6	141.0	11.4	21.9	41.2
情報通信業	19.9	-1.6	168.3	-0.2	154.0	-3.0	14.3	44.4
運輸業，郵便業	20.4	0.2	179.3	3.2	149.6	4.4	29.7	-2.3
卸売業，小売業	18.8	0.3	136.2	8.9	128.7	8.4	7.5	15.4
金融業，保険業	19.0	0.8	154.7	4.6	141.9	2.8	12.8	28.0
不動産業，物品賃貸業	18.2	2.8	132.3	38.6	126.8	35.2	5.5	224.2
学術研究等	18.5	-0.9	147.1	-8.6	140.8	-6.9	6.3	-35.1
飲食サービス業等	14.0	-1.6	79.9	-12.3	76.9	-13.5	3.0	36.7
生活関連サービス等	19.6	4.0	152.4	34.7	142.5	27.4	9.9	727.0
教育，学習支援業	18.4	1.0	144.1	-0.9	131.6	3.2	12.5	-30.6
医療，福祉	18.7	0.5	130.8	0.6	129.2	1.3	1.6	-33.4
複合サービス事業	18.2	0.8	166.7	19.1	161.7	23.2	5.0	-43.8
その他のサービス業	19.3	0.3	147.2	1.6	135.7	0.0	11.5	23.5

(事業所規模30人以上)

	出勤日数		総実労働時間		所定内労働時間		所定外労働時間	
	前年同月差		前年同月比		前年同月比		前年同月比	
	日	日	時間	%	時間	%	時間	%
調査産業計	18.6	-0.1	144.8	-2.1	133.8	-2.1	11.0	-2.7
鉱業，採石業等	-	-	-	-	-	-	-	-
建設業	20.6	-1.1	183.4	0.9	152.6	-6.9	30.8	73.0
製造業	19.5	-0.3	162.7	-2.4	147.4	-2.0	15.3	-7.3
電気・ガス業等	18.5	0.5	157.6	4.0	136.8	3.4	20.8	8.4
情報通信業	19.4	-0.3	160.9	-3.6	146.8	-3.5	14.1	-4.7
運輸業，郵便業	19.6	-0.1	178.6	2.2	145.9	-0.6	32.7	16.4
卸売業，小売業	17.7	-0.8	126.4	-1.3	123.4	-0.5	3.0	-23.0
金融業，保険業	18.4	-0.2	144.5	-2.9	128.3	-4.1	16.2	8.0
不動産業，物品賃貸業	X	X	X	X	X	X	X	X
学術研究等	19.4	0.7	157.5	4.9	149.1	3.9	8.4	25.4
飲食サービス業等	14.5	-0.3	91.5	-3.1	88.6	-2.4	2.9	-21.5
生活関連サービス等	X	X	X	X	X	X	X	X
教育，学習支援業	19.1	1.2	153.7	0.7	141.7	2.7	12.0	-18.9
医療，福祉	17.9	0.1	125.2	-5.4	123.3	-5.1	1.9	-29.6
複合サービス事業	19.1	-0.1	152.0	-2.0	142.5	2.4	9.5	-41.0
その他のサービス業	18.0	-0.4	126.6	-6.3	120.2	-4.9	6.4	-27.2

図-2 労働時間の推移 (調査産業計)



注：折線グラフは前年同月比、棒グラフは労働時間。

表－3 常用労働者数及び労働異動率

(事業所規模5人以上)

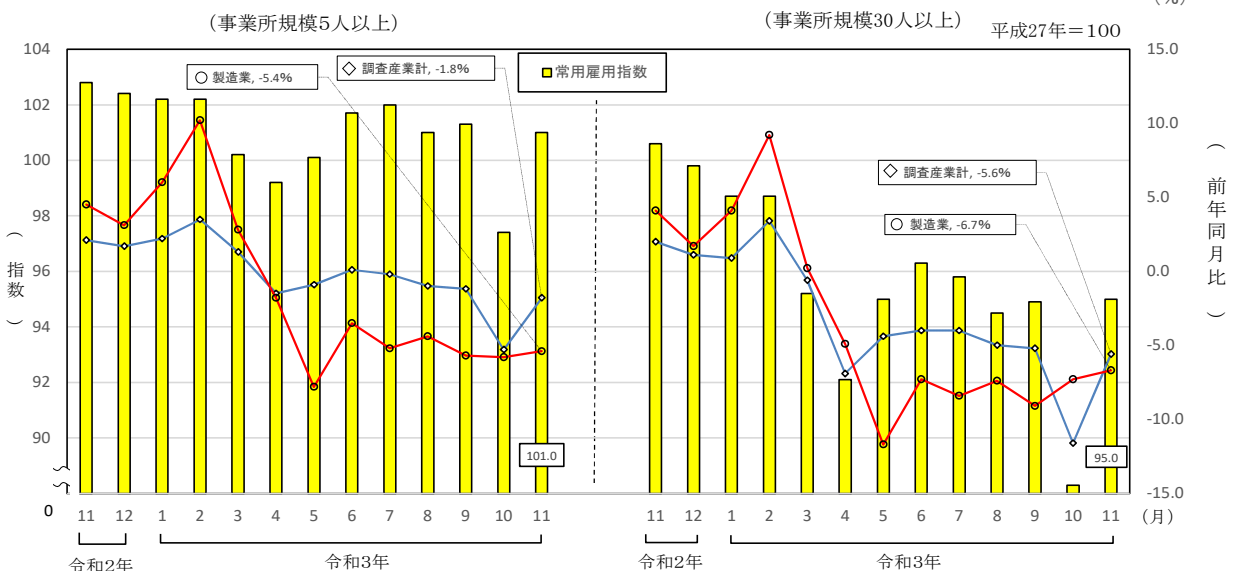
※事業所規模30人以上を含む

	常用労働者数		うちパート労働者数		パート比率		入職率		離職率	
	人	%	人	%	%	ポイント	%	ポイント		
調査産業計	278,337	-1.8	88,555	31.8	1.64	0.62	1.54	0.15		
鉱業，採石業等	-	-	-	-	-	-	-	-		
建設業	12,905	-13.7	805	6.2	0.14	-0.74	1.55	0.86		
製造業	50,226	-5.4	9,175	18.3	0.72	0.22	0.94	0.45		
電気・ガス業等	1,610	-4.2	2	0.1	0.00	-0.06	0.00	0.00		
情報通信業	3,078	-2.4	147	4.8	0.88	0.18	0.68	0.49		
運輸業，郵便業	20,423	0.0	3,456	16.9	1.86	0.19	1.23	-0.55		
卸売業，小売業	48,679	-4.0	21,683	44.5	1.18	-0.24	2.50	0.01		
金融業，保険業	4,835	-11.6	328	6.8	1.19	1.19	0.00	-1.42		
不動産業，物品賃貸業	2,806	-21.3	1,025	36.5	0.00	-0.25	0.14	-0.36		
学術研究等	4,679	2.6	795	17.0	0.00	-0.88	0.17	-0.09		
飲食サービス業等	26,332	26.0	21,407	81.3	4.85	2.97	4.61	0.94		
生活関連サービス等	7,089	-5.6	2,872	40.5	2.43	2.43	0.57	-0.13		
教育，学習支援業	18,076	-5.4	4,098	22.7	0.71	0.65	0.18	-1.35		
医療，福祉	59,596	-0.8	17,330	29.1	2.03	0.92	0.65	-0.23		
複合サービス事業	2,882	-1.8	286	9.9	0.65	-0.90	1.38	1.24		
その他のサービス業	15,121	-0.1	5,146	34.0	2.31	0.77	2.58	1.42		

(事業所規模30人以上)

	常用労働者数		うちパート労働者数		パート比率		入職率		離職率	
	人	%	人	%	%	ポイント	%	ポイント		
調査産業計	143,831	-5.6	39,954	27.8	1.44	0.48	1.07	0.17		
鉱業，採石業等	-	-	-	-	-	-	-	-		
建設業	3,332	-34.9	149	4.5	0.54	-0.64	0.75	0.12		
製造業	39,593	-6.7	6,210	15.7	0.44	-0.09	0.69	0.14		
電気・ガス業等	1,127	-5.9	2	0.2	0.00	-0.08	0.00	0.00		
情報通信業	1,862	1.2	66	3.5	1.45	0.24	1.13	0.80		
運輸業，郵便業	12,690	-1.1	2,346	18.5	1.71	0.42	0.96	-0.19		
卸売業，小売業	16,283	-0.5	8,581	52.7	2.05	0.09	2.21	0.21		
金融業，保険業	2,153	-22.4	186	8.6	0.00	0.00	0.00	-0.5		
不動産業，物品賃貸業	X	X	X	X	X	X	X	X		
学術研究等	1,827	0.0	156	8.5	0.00	0.00	0.44	0.44		
飲食サービス業等	5,302	3.2	3,819	72.0	2.33	-0.92	2.56	-0.78		
生活関連サービス等	X	X	X	X	X	X	X	X		
教育，学習支援業	10,363	-9.8	1,377	13.3	0.15	0.05	0.31	0.09		
医療，福祉	36,662	-2.8	11,839	32.3	2.54	1.89	0.74	0.21		
複合サービス事業	1,504	-1.3	117	7.8	1.27	-1.76	0.87	0.60		
その他のサービス業	8,873	0.2	4,847	54.6	2.24	0.11	2.70	1.14		

図－3 雇用の推移 (調査産業計)



注1:折線グラフは前年同月比、棒グラフは平成27年=100とした常用労働者数(指数)。
 注2:常用雇用指数については、「主要指標」を参照。

表－4 就業形態別1人平均月間現金給与額

－事業所規模5人以上－

(一般労働者)

※事業所規模30人以上を含む

	現金給与総額	きまって支給する 給与	所定内給与	特別に支払われた 給与
	円	円	円	円
調査産業計	308,017	286,550	263,962	21,467
製造業	344,281	285,161	248,755	59,120
卸売業, 小売業	267,700	265,702	247,713	1,998
医療, 福祉	290,681	272,924	265,937	17,757

(パートタイム労働者)

	現金給与総額	きまって支給する 給与	所定内給与	特別に支払われた 給与
	円	円	円	円
調査産業計	93,356	92,065	90,471	1,291
製造業	141,412	138,800	135,148	2,612
卸売業, 小売業	96,116	96,110	93,812	6
医療, 福祉	89,608	87,912	87,558	1,696

－事業所規模30人以上－

(一般労働者)

	現金給与総額	きまって支給する 給与	所定内給与	特別に支払われた 給与
	円	円	円	円
調査産業計	327,774	297,313	271,288	30,461
製造業	359,146	290,066	251,443	69,080
卸売業, 小売業	211,652	211,652	202,696	0
医療, 福祉	302,491	292,913	283,315	9,578

(パートタイム労働者)

	現金給与総額	きまって支給する 給与	所定内給与	特別に支払われた 給与
	円	円	円	円
調査産業計	98,523	97,796	96,087	727
製造業	138,407	134,688	130,374	3,719
卸売業, 小売業	97,977	97,962	97,452	15
医療, 福祉	91,405	91,232	90,854	173

表－５ 就業形態別 1人平均月間出勤日数及び労働時間数

－事業所規模5人以上－

(一般労働者)

※事業所規模30人以上を含む

	出 勤 日 数	総 実 労 働 時 間	所 定 内 労 働 時 間	所 定 外 労 働 時 間
	日	時間	時間	時間
調 査 産 業 計	20.4	167.9	154.3	13.6
製 造 業	20.1	171.3	154.9	16.4
卸 売 業 , 小 売 業	20.3	168.7	156.6	12.1
医 療 , 福 祉	20.3	153.3	151.1	2.2

(パートタイム労働者)

	出 勤 日 数	総 実 労 働 時 間	所 定 内 労 働 時 間	所 定 外 労 働 時 間
	日	時間	時間	時間
調 査 産 業 計	15.3	86.7	85.3	1.4
製 造 業	18.2	121.8	117.1	4.7
卸 売 業 , 小 売 業	16.9	96.4	94.6	1.8
医 療 , 福 祉	15.1	80.4	80.1	0.3

－事業所規模30人以上－

(一般労働者)

	出 勤 日 数	総 実 労 働 時 間	所 定 内 労 働 時 間	所 定 外 労 働 時 間
	日	時間	時間	時間
調 査 産 業 計	19.8	166.1	151.3	14.8
製 造 業	19.8	169.2	152.2	17.0
卸 売 業 , 小 売 業	18.9	157.6	151.4	6.2
医 療 , 福 祉	19.6	151.4	148.6	2.8

(パートタイム労働者)

	出 勤 日 数	総 実 労 働 時 間	所 定 内 労 働 時 間	所 定 外 労 働 時 間
	日	時間	時間	時間
調 査 産 業 計	15.7	92.2	90.7	1.5
製 造 業	18.2	127.0	121.3	5.7
卸 売 業 , 小 売 業	16.8	100.8	100.4	0.4
医 療 , 福 祉	14.7	77.5	77.3	0.2

表一 6 就業形態別労働者数及び労働異動率

－事業所規模5人以上－

※事業所規模30人以上を含む

	一般労働者			パートタイム労働者		
	一般労働者数	入職率	離職率	パートタイム労働者数	入職率	離職率
	人	%	%	人	%	%
調査産業計	189,782	0.78	1.05	88,555	3.41	2.55
製造業	41,051	0.24	0.66	9,175	2.86	2.15
卸売業，小売業	26,996	0.71	2.98	21,683	1.73	1.94
医療，福祉	42,266	1.14	0.44	17,330	3.86	1.07

－事業所規模30人以上－

	一般労働者			パートタイム労働者		
	一般労働者数	入職率	離職率	パートタイム労働者数	入職率	離職率
	人	%	%	人	%	%
調査産業計	103,877	0.89	0.79	39,954	2.73	1.73
製造業	33,383	0.29	0.60	6,210	1.22	1.19
卸売業，小売業	7,702	1.58	2.35	8,581	2.41	2.10
医療，福祉	24,823	1.45	0.66	11,839	4.26	0.86

表一 7 事業所規模別賃金，労働時間及び雇用（常用労働者）

事業所規模	調査産業計										
	現金給与総額	きまって支給する給与	所定内給与	特別に支払われた給与	出勤日数	総労働時間	実労働時間	所定内労働時間	所定外労働時間	常用労働者数	パートタイム比率
	円	円	円	円	日	時間	時間	時間	時間	人	%
5～29人											
計	214,816	207,200	194,748	7,616	18.9	138.7	130.3	8.4		134,506	36.1
男	275,976	269,622	—	6,354	20.0	160.2	146.0	14.2		60,338	19.4
女	165,146	156,504	—	8,642	18.0	121.1	117.5	3.6		74,168	49.7
30～99人											
計	243,654	219,823	205,384	23,831	18.3	138.0	128.8	9.2		81,554	31.5
男	309,804	271,204	—	38,600	19.1	154.3	140.2	14.1		42,618	19.0
女	171,814	164,022	—	7,792	17.3	120.5	116.5	4.0		38,936	45.1
100人以上											
計	284,917	265,580	240,638	19,337	19.0	153.4	140.2	13.2		62,277	23.0
男	345,602	321,617	—	23,985	19.5	164.9	145.4	19.5		31,610	14.4
女	222,536	207,976	—	14,560	18.5	141.7	134.9	6.8		30,667	31.8

第1表 現金給与総額指数（名目）

（事業所規模5人以上）

平成27年平均=100

	調査産業計	建設業	製造業	電気・ガス業等	情報通信業	運輸業、郵便業	卸売業、小売業	金融業、保険業	教育、学習支援業	医療、福祉	複合サービス事業
平成29年	99.8	94.9	107.9	107.2	92.6	97.8	101.8	93.3	95.6	96.7	104.7
30年	100.6	107.1	103.8	89.6	95.0	105.6	84.2	97.3	98.2	109.0	117.9
令和元年	99.8	98.1	103.3	96.7	95.0	99.1	91.4	139.1	101.6	96.4	106.2
2年	96.1	101.4	101.8	108.3	114.3	93.2	94.0	120.4	116.5	91.0	109.6
令和2年11月	89.3	102.3	105.6	86.9	90.3	89.4	94.3	84.0	92.4	80.7	77.7
12月	152.7	133.9	156.7	234.9	223.1	141.1	129.7	201.5	234.2	152.1	250.8
令和3年1月	82.3	88.1	89.3	88.4	91.3	82.2	89.8	94.3	76.8	81.4	78.6
2月	81.4	87.2	87.7	87.8	88.6	91.8	91.7	83.4	77.1	76.2	84.1
3月	85.8	104.6	88.7	87.9	91.6	91.1	99.0	90.3	87.0	78.8	83.0
4月	83.6	85.3	87.7	87.5	116.7	90.8	91.7	91.9	85.4	77.7	78.6
5月	81.1	87.4	88.3	86.1	89.2	86.7	93.6	86.4	75.3	78.1	76.5
6月	125.8	113.2	112.9	237.6	134.1	127.4	107.6	190.3	201.7	136.4	142.9
7月	108.7	89.8	146.8	84.1	102.4	110.4	150.0	120.5	76.2	93.6	176.3
8月	85.8	108.3	89.5	87.7	125.3	89.4	94.0	86.4	72.6	85.8	76.5
9月	81.6	87.1	86.8	87.5	105.7	85.7	101.0	97.3	73.3	78.4	77.0
10月	85.5	87.7	85.1	86.9	90.8	91.4	93.4	89.9	84.3	97.6	84.3
11月	87.5	86.1	103.6	90.2	92.9	96.1	96.0	88.6	80.8	86.3	78.9

（事業所規模30人以上）

	調査産業計	建設業	製造業	電気・ガス業等	情報通信業	運輸業、郵便業	卸売業、小売業	金融業、保険業	教育、学習支援業	医療、福祉	複合サービス事業
平成29年	103.5	109.4	105.7	X	104.1	100.5	103.6	90.8	95.6	104.1	X
30年	106.4	118.5	100.2	93.9	87.6	105.5	103.6	82.0	103.5	120.0	128.3
令和元年	100.3	111.0	98.5	96.7	90.1	89.3	97.2	100.7	111.6	105.3	112.2
2年	97.2	115.4	97.8	106.6	106.8	85.9	97.1	110.1	112.5	91.7	122.9
令和2年11月	90.7	134.4	101.7	85.5	84.0	80.9	87.5	82.1	94.0	79.2	89.3
12月	159.0	120.6	158.4	219.5	208.5	127.3	133.9	268.1	227.4	148.0	310.3
令和3年1月	79.9	80.5	82.3	88.1	95.7	80.5	80.1	88.1	70.6	78.4	90.7
2月	79.2	86.3	80.0	86.6	92.1	81.9	98.2	86.5	71.3	73.5	89.8
3月	83.4	118.4	81.2	88.0	94.9	86.1	79.7	88.3	85.9	80.8	98.7
4月	82.2	88.2	80.1	86.2	133.7	84.1	82.2	92.8	83.1	76.2	91.5
5月	80.8	94.7	81.7	85.4	93.6	81.4	102.4	88.4	69.3	77.5	88.9
6月	127.3	147.0	111.2	225.7	164.0	102.1	118.6	278.6	194.9	114.6	162.4
7月	108.4	95.2	143.3	82.5	113.3	109.9	121.7	89.5	69.8	90.1	169.8
8月	84.2	98.9	84.0	86.5	146.0	87.8	78.7	89.0	70.1	87.8	85.3
9月	81.6	86.4	82.5	86.6	93.9	85.1	103.3	89.2	69.6	78.9	89.1
10月	85.5	94.7	80.1	85.4	96.8	89.1	87.1	90.4	81.2	98.3	92.2
11月	87.8	98.2	99.3	86.8	97.9	99.0	80.7	90.1	78.7	81.4	88.4

※「事業所規模5人以上」には30人以上の事業所も含む

第2表 現金給与総額指数（実質）

（事業所規模5人以上）

平成27年平均=100

	調査産業計	建設業	製造業	電気・ガス業等	情報通信業	運輸業、郵便業	卸売業、小売業	金融業、保険業	教育、学習支援業	医療、福祉	複合サービス事業
平成29年	99.0	94.1	107.0	106.3	91.9	97.0	101.0	92.6	94.8	95.9	103.9
30年	98.4	104.8	101.6	87.7	93.0	103.3	82.4	95.2	96.1	106.7	115.4
令和元年	97.2	95.5	100.6	94.2	92.5	96.5	89.0	135.4	98.9	93.9	103.4
2年	93.3	98.4	98.8	105.1	111.0	90.5	91.3	116.9	113.1	88.3	106.4
令和2年11月	87.0	99.6	102.8	84.6	87.9	87.0	91.8	81.8	90.0	78.6	75.7
12月	149.6	131.1	153.5	230.1	218.5	138.2	127.0	197.4	229.4	149.0	245.6
令和3年1月	80.0	85.6	86.8	85.9	88.7	79.9	87.3	91.6	74.6	79.1	76.4
2月	79.3	85.0	85.5	85.6	86.4	89.5	89.4	81.3	75.1	74.3	82.0
3月	83.5	101.8	86.3	85.5	89.1	88.6	96.3	87.8	84.6	76.7	80.7
4月	81.8	83.5	85.8	85.6	114.2	88.8	89.7	89.9	83.6	76.0	76.9
5月	79.2	85.4	86.2	84.1	87.1	84.7	91.4	84.4	73.5	76.3	74.7
6月	122.5	110.2	109.9	231.4	130.6	124.1	104.8	185.3	196.4	132.8	139.1
7月	105.6	87.3	142.7	81.7	99.5	107.3	145.8	117.1	74.1	91.0	171.3
8月	83.1	104.9	86.7	85.0	121.4	86.6	91.1	83.7	70.3	83.1	74.1
9月	78.5	83.8	83.5	84.2	101.7	82.5	97.2	93.6	70.5	75.5	74.1
10月	82.4	84.6	82.1	83.8	87.6	88.1	90.1	86.7	81.3	94.1	81.3
11月	84.2	82.9	99.7	86.8	89.4	92.5	92.4	85.3	77.8	83.1	75.9

（事業所規模30人以上）

	調査産業計	建設業	製造業	電気・ガス業等	情報通信業	運輸業、郵便業	卸売業、小売業	金融業、保険業	教育、学習支援業	医療、福祉	複合サービス事業
平成29年	102.7	108.5	104.9	X	103.3	99.7	102.8	90.1	94.8	103.3	X
30年	104.1	115.9	98.0	91.9	85.7	103.2	101.4	80.2	101.3	117.4	125.5
令和元年	97.7	108.1	95.9	94.2	87.7	87.0	94.6	98.1	108.7	102.5	109.3
2年	94.4	112.0	95.0	103.5	103.7	83.4	94.3	106.9	109.2	89.0	119.3
令和2年11月	88.3	130.9	99.0	83.3	81.8	78.8	85.2	79.9	91.5	77.1	87.0
12月	155.7	118.1	155.1	215.0	204.2	124.7	131.1	262.6	222.7	145.0	303.9
令和3年1月	77.6	78.2	80.0	85.6	93.0	78.2	77.8	85.6	68.6	76.2	88.1
2月	77.2	84.1	78.0	84.4	89.8	79.8	95.7	84.3	69.5	71.6	87.5
3月	81.1	115.2	79.0	85.6	92.3	83.8	77.5	85.9	83.6	78.6	96.0
4月	80.4	86.3	78.4	84.3	130.8	82.3	80.4	90.8	81.3	74.6	89.5
5月	78.9	92.5	79.8	83.4	91.4	79.5	100.0	86.3	67.7	75.7	86.8
6月	124.0	143.1	108.3	219.8	159.7	99.4	115.5	271.3	189.8	111.6	158.1
7月	105.3	92.5	139.3	80.2	110.1	106.8	118.3	87.0	67.8	87.6	165.0
8月	81.6	95.8	81.4	83.8	141.5	85.1	76.3	86.2	67.9	85.1	82.7
9月	78.5	83.2	79.4	83.3	90.4	81.9	99.4	85.9	67.0	75.9	85.8
10月	82.4	91.3	77.2	82.4	93.3	85.9	84.0	87.2	78.3	94.8	88.9
11月	84.5	94.5	95.6	83.5	94.2	95.3	77.7	86.7	75.7	78.3	85.1

※「事業所規模5人以上」には30人以上の事業所も含む

第3表 きまって支給する給与指数（名目）

（事業所規模5人以上）

平成27年平均=100

	調査産業計	建設業	製造業	電気・ガス業等	情報通信業	運輸業、郵便業	卸売業、小売業	金融業、保険業	教育、学習支援業	医療、福祉	複合サービス事業
平成29年	99.3	96.9	105.0	102.5	86.7	101.7	99.9	93.4	94.8	96.9	103.6
30年	99.3	99.6	102.3	86.1	92.7	100.8	84.4	97.1	96.4	108.8	119.1
令和元年	99.3	97.2	101.1	92.0	90.0	99.2	92.4	127.7	99.6	98.3	104.3
2年	95.7	96.9	100.6	103.2	106.8	95.7	94.8	110.7	115.0	92.1	103.9
令和2年11月	95.5	96.1	102.1	105.5	111.1	99.2	95.1	101.1	114.5	92.5	96.0
12月	93.9	95.3	100.6	104.0	110.5	96.4	93.1	93.7	104.9	93.5	103.7
令和3年1月	94.0	94.6	105.8	107.4	111.1	89.9	97.7	106.2	95.2	91.7	96.8
2月	94.2	101.0	104.0	106.7	109.0	96.5	102.1	100.5	95.6	87.9	104.2
3月	94.3	98.0	104.3	106.8	111.1	99.7	97.4	101.1	105.5	87.8	98.0
4月	95.7	97.5	103.1	106.2	114.0	101.0	102.0	107.3	105.9	89.5	95.7
5月	93.2	95.2	100.0	104.6	109.8	96.9	103.7	104.1	93.4	91.6	94.9
6月	95.9	99.3	101.3	104.8	109.2	99.7	106.7	103.3	95.2	96.4	95.4
7月	95.9	100.3	104.0	102.2	111.7	98.2	109.8	106.4	89.2	94.3	101.7
8月	94.7	97.7	100.3	106.6	112.6	97.9	102.5	103.7	90.0	96.5	93.7
9月	93.8	100.9	99.6	106.3	130.0	95.5	109.7	105.0	90.4	91.9	95.6
10月	98.8	100.2	100.9	105.5	111.7	98.0	101.2	107.4	103.9	114.4	101.5
11月	95.9	97.9	104.0	109.5	114.3	97.7	106.2	106.1	100.2	95.6	97.9

（事業所規模30人以上）

	調査産業計	建設業	製造業	電気・ガス業等	情報通信業	運輸業、郵便業	卸売業、小売業	金融業、保険業	教育、学習支援業	医療、福祉	複合サービス事業
平成29年	101.4	102.6	102.9	X	97.7	100.7	105.0	89.7	93.9	101.6	X
30年	103.4	87.4	99.6	88.7	80.7	102.1	101.0	83.8	96.7	118.1	123.1
令和元年	97.9	96.5	97.1	92.0	80.9	92.6	100.0	93.8	101.8	104.1	109.1
2年	95.5	98.1	97.0	102.5	104.8	87.4	100.7	101.5	105.3	91.7	113.2
令和2年11月	97.5	94.9	99.9	103.8	105.8	90.6	100.5	100.9	115.7	91.1	108.6
12月	95.0	92.6	98.6	101.8	106.5	86.1	98.4	97.8	100.9	92.2	122.2
令和3年1月	93.3	93.7	99.3	106.9	118.7	87.1	91.5	108.2	86.9	90.1	109.5
2月	93.2	100.9	96.5	105.1	116.2	91.1	112.7	106.3	87.8	84.4	109.3
3月	94.3	95.3	97.1	106.8	117.1	93.4	90.1	108.5	102.3	88.8	114.1
4月	94.3	98.5	95.6	104.6	121.7	93.4	94.3	114.0	102.2	86.9	109.7
5月	92.9	93.4	93.8	103.7	118.2	91.1	116.3	108.6	85.3	89.1	108.3
6月	94.8	100.9	96.6	103.3	118.4	90.8	116.3	108.0	90.5	89.9	109.9
7月	96.2	100.3	100.3	100.2	120.7	91.8	118.7	110.0	85.9	92.3	110.1
8月	93.3	100.7	95.6	105.0	120.2	95.5	90.3	109.3	86.3	94.8	102.6
9月	94.6	100.3	95.6	105.2	118.4	95.3	118.5	109.6	85.1	90.7	108.6
10月	99.6	104.7	96.7	103.6	122.0	99.7	90.8	111.1	100.0	112.9	109.5
11月	95.0	107.3	98.9	105.4	123.5	96.7	92.7	110.7	96.9	91.2	107.7

※「事業所規模5人以上」には30人以上の事業所も含む

第4表 所定内給与指数（名目）

（事業所規模5人以上）

平成27年平均＝100

	調査産業計	建設業	製造業	電気・ガス業等	情報通信業	運輸業、郵便業	卸売業、小売業	金融業、保険業	教育、学習支援業	医療、福祉	複合サービス事業
平成29年	98.7	98.3	104.9	99.7	85.1	104.7	97.0	93.6	93.8	96.4	104.0
30年	98.6	101.9	101.3	84.4	84.5	98.2	83.4	97.8	95.8	108.9	117.6
令和元年	98.8	97.8	103.6	88.5	86.3	95.6	90.0	120.7	98.8	96.9	102.0
2年	96.8	96.7	105.3	101.7	105.7	98.3	92.4	104.2	114.8	92.6	102.1
令和2年11月	96.4	96.1	105.6	106.4	109.1	100.9	93.3	96.5	114.3	93.2	93.8
12月	94.9	95.7	104.1	106.2	106.9	100.7	90.4	90.1	104.3	95.2	105.1
令和3年1月	95.0	95.3	109.1	108.0	107.6	93.5	96.6	100.2	94.5	92.9	95.5
2月	94.8	99.8	106.5	107.9	105.8	98.9	100.9	95.6	94.1	89.1	105.5
3月	95.1	99.2	106.8	107.9	107.7	101.0	96.6	95.7	104.9	89.3	97.1
4月	95.8	99.9	104.3	109.7	99.3	100.6	100.3	99.5	104.7	91.2	94.8
5月	94.2	97.1	102.7	108.6	105.4	98.9	102.8	97.0	92.6	92.6	93.9
6月	96.9	100.1	103.1	108.6	102.9	101.5	106.4	97.9	94.8	97.8	94.0
7月	96.5	103.2	104.9	105.3	105.2	100.2	108.6	100.5	88.8	95.2	101.6
8月	95.5	100.6	102.4	106.7	106.0	100.5	101.7	96.6	89.4	97.5	94.4
9月	94.7	102.7	102.5	107.4	122.3	97.9	108.9	98.0	89.6	93.3	95.0
10月	100.0	102.2	103.3	107.7	105.1	102.0	99.7	101.4	103.4	115.7	100.9
11月	96.3	98.9	105.5	107.2	106.0	99.9	104.2	98.7	98.9	97.2	97.8

（事業所規模30人以上）

	調査産業計	建設業	製造業	電気・ガス業等	情報通信業	運輸業、郵便業	卸売業、小売業	金融業、保険業	教育、学習支援業	医療、福祉	複合サービス事業
平成29年	100.9	103.5	102.8	X	96.8	102.8	102.2	90.8	93.9	100.8	X
30年	102.8	89.5	98.5	86.7	79.4	96.3	100.4	84.8	96.2	118.4	119.6
令和元年	97.6	93.5	99.3	88.5	78.8	87.3	99.7	88.4	101.3	102.5	102.4
2年	97.1	93.2	102.2	98.5	105.5	89.3	100.4	91.6	104.7	92.1	106.5
令和2年11月	98.8	88.9	103.8	99.9	104.2	90.5	102.3	92.7	116.2	91.3	100.6
12月	96.5	86.8	102.7	99.6	106.0	87.4	98.3	89.8	100.4	93.7	121.2
令和3年1月	94.4	88.2	103.6	102.1	114.8	89.0	91.2	98.1	86.7	90.8	103.2
2月	94.4	95.0	100.5	102.0	113.6	92.7	113.3	97.6	86.6	85.7	107.3
3月	95.5	91.5	100.7	101.9	115.1	94.0	91.1	99.0	101.7	90.3	108.5
4月	94.1	96.2	97.1	104.1	99.8	92.1	94.7	100.8	101.3	88.0	104.7
5月	94.2	89.9	97.2	102.6	115.7	92.3	117.4	97.6	84.8	89.9	102.7
6月	95.6	95.2	98.3	102.6	115.8	91.2	117.4	99.7	90.2	90.7	103.7
7月	96.4	96.7	100.8	98.8	117.6	91.2	119.2	100.7	85.5	93.0	105.7
8月	93.9	95.9	98.1	100.6	116.8	94.5	91.6	100.4	86.0	95.1	100.0
9月	95.6	95.3	99.0	101.5	114.9	95.0	119.0	100.5	85.0	91.5	103.6
10月	100.6	98.7	99.8	101.9	118.2	101.2	91.6	102.4	99.8	113.4	104.3
11月	95.7	101.1	100.6	101.2	117.2	98.5	94.3	101.2	95.6	92.4	103.4

※「事業所規模5人以上」には30人以上の事業所も含む

第5表 総実労働時間指数

(事業所規模5人以上)

平成27年平均=100

	調査産業計	建設業	製造業	電気・ガス業等	情報通信業	運輸業, 郵便業	卸売業, 小売業	金融業, 保険業	教育, 学習支援業	医療, 福祉	複合サービス事業
平成29年	100.0	100.3	101.7	102.9	107.7	99.9	100.5	103.3	99.5	99.8	104.0
30年	98.7	97.1	101.9	102.2	115.4	106.4	87.9	96.5	105.5	102.8	103.2
令和元年	97.7	96.3	97.0	102.8	107.6	101.6	91.5	104.8	108.5	101.5	99.6
2年	91.3	96.8	93.6	104.7	106.2	94.7	87.7	106.3	107.7	92.1	95.7
令和2年11月	91.0	100.3	96.3	95.1	111.9	94.9	87.9	102.3	98.1	92.4	91.3
12月	90.6	101.5	93.2	101.5	109.8	94.3	87.1	103.6	100.7	93.0	97.5
令和3年1月	84.9	88.6	89.1	98.9	106.9	85.5	87.3	101.7	82.5	85.9	86.2
2月	86.3	101.2	91.9	94.7	102.6	90.8	85.5	90.0	83.7	87.0	88.5
3月	92.6	104.8	98.4	114.4	105.0	101.1	86.0	113.6	103.6	92.1	95.2
4月	94.7	96.1	99.9	106.6	116.9	97.9	92.6	113.3	113.3	93.7	94.9
5月	85.4	84.5	88.7	91.3	109.6	90.3	89.0	99.9	86.0	86.4	86.0
6月	93.6	99.1	97.7	110.6	112.2	99.7	95.4	109.8	96.0	97.0	92.7
7月	92.2	96.3	96.6	103.5	113.7	99.7	96.9	108.3	85.2	93.7	124.8
8月	87.0	85.6	89.0	106.8	107.2	95.8	90.9	108.4	69.6	91.4	107.4
9月	89.5	94.5	89.9	102.2	103.1	98.6	97.8	105.4	84.1	92.5	103.7
10月	92.6	95.4	93.6	110.8	104.8	103.6	92.2	109.5	99.9	98.4	119.6
11月	92.3	95.6	97.8	109.0	111.7	97.9	95.7	107.0	97.2	93.0	108.7

(事業所規模30人以上)

	調査産業計	建設業	製造業	電気・ガス業等	情報通信業	運輸業, 郵便業	卸売業, 小売業	金融業, 保険業	教育, 学習支援業	医療, 福祉	複合サービス事業
平成29年	100.0	100.0	99.3	X	104.2	95.9	100.9	100.2	101.1	102.2	X
30年	101.4	101.3	100.7	104.5	105.3	108.2	92.7	95.2	102.7	108.8	100.8
令和元年	97.5	101.1	95.6	102.8	98.4	102.5	91.4	97.1	107.1	108.1	97.4
2年	92.3	101.6	92.9	106.0	99.6	94.2	91.2	99.2	104.5	93.2	99.1
令和2年11月	94.5	105.4	98.2	101.3	105.3	97.5	92.5	100.3	98.7	94.0	98.6
12月	93.0	102.3	95.3	102.9	102.5	93.0	89.7	91.9	102.5	94.1	102.5
令和3年1月	85.1	91.2	88.0	101.7	98.8	86.9	90.2	98.4	74.9	84.2	95.2
2月	86.0	100.8	89.3	97.2	90.0	91.6	92.1	77.8	75.8	83.8	87.3
3月	93.0	108.2	96.1	118.7	98.7	102.1	89.3	100.1	100.1	88.9	98.3
4月	95.8	102.1	97.7	108.4	108.4	98.9	93.4	110.2	111.8	91.9	101.3
5月	85.6	89.9	88.3	95.5	99.3	88.7	92.8	97.5	76.7	83.9	94.3
6月	93.9	106.2	99.0	111.3	99.5	100.3	94.9	97.4	89.5	91.6	96.5
7月	92.5	103.5	96.8	102.4	104.8	99.4	97.2	104.5	80.9	89.9	104.4
8月	86.7	89.6	88.2	109.0	96.7	97.8	89.7	99.9	66.1	88.9	94.9
9月	90.1	100.9	87.6	105.4	98.0	104.5	102.1	93.9	76.9	90.6	91.9
10月	94.8	99.7	91.5	109.4	100.9	112.1	89.2	99.1	99.9	98.7	95.3
11月	92.5	106.4	95.8	105.4	101.5	99.6	91.3	97.4	99.4	88.9	96.6

※「事業所規模5人以上」には30人以上の事業所も含む

第6表 所定内労働時間指数

(事業所規模5人以上)

平成27年平均=100

	調査産業計	建設業	製造業	電気・ガス業等	情報通信業	運輸業, 郵便業	卸売業, 小売業	金融業, 保険業	教育, 学習支援業	医療, 福祉	複合サービス事業
平成29年	100.0	102.4	101.8	101.5	107.1	100.1	98.4	103.8	100.3	100.2	104.4
30年	97.6	99.2	101.8	100.3	105.2	102.9	88.3	97.5	99.6	101.8	101.8
令和元年	97.3	97.5	99.1	100.4	103.6	98.0	91.3	96.9	101.4	100.3	97.3
2年	91.7	97.4	96.9	101.7	105.1	94.3	87.6	100.7	97.7	92.6	94.1
令和2年11月	91.0	101.4	97.6	92.0	110.3	92.9	87.9	98.9	89.6	93.1	88.3
12月	90.6	102.5	94.9	100.5	104.4	93.7	86.7	101.4	91.7	93.8	98.7
令和3年1月	85.3	88.4	90.0	96.4	106.2	86.1	87.8	97.6	78.9	86.8	85.2
2月	86.6	99.8	93.9	90.6	101.6	89.6	86.0	86.5	79.4	88.0	89.6
3月	93.1	106.2	100.2	112.2	103.0	100.5	86.7	109.7	99.2	93.3	94.5
4月	94.9	98.7	101.1	107.0	116.1	97.1	93.5	108.0	103.9	94.7	95.0
5月	85.9	86.3	89.9	91.9	107.1	91.4	89.9	94.6	77.9	87.0	84.9
6月	94.3	100.3	99.3	110.9	107.0	99.5	96.8	106.5	89.9	98.2	92.6
7月	92.8	98.4	97.6	103.1	109.7	100.6	97.6	103.9	82.3	94.5	124.6
8月	87.5	87.1	90.2	100.5	102.8	96.7	91.1	103.3	68.4	91.9	107.9
9月	90.3	95.7	92.5	99.0	100.3	99.0	98.5	100.1	80.9	93.3	104.0
10月	93.3	97.3	95.5	108.5	100.8	103.2	92.7	105.3	97.0	99.6	120.5
11月	92.4	94.5	99.7	102.5	107.0	97.0	95.3	101.7	92.5	94.3	108.8

(事業所規模30人以上)

	調査産業計	建設業	製造業	電気・ガス業等	情報通信業	運輸業, 郵便業	卸売業, 小売業	金融業, 保険業	教育, 学習支援業	医療, 福祉	複合サービス事業
平成29年	100.0	99.9	99.3	X	101.9	96.9	99.6	102.6	100.9	102.0	X
30年	99.7	103.0	100.6	102.4	101.7	100.1	93.2	96.8	95.2	107.2	98.1
令和元年	96.6	99.0	97.7	100.4	95.7	97.8	91.8	92.5	96.8	106.5	91.2
2年	92.9	97.8	96.5	102.0	98.7	94.1	92.0	92.4	97.4	93.6	93.4
令和2年11月	94.5	100.1	99.7	96.1	103.0	96.1	94.5	94.8	93.2	94.5	89.9
12月	92.7	97.6	97.3	100.4	97.0	93.3	90.3	86.6	94.1	94.5	101.2
令和3年1月	85.4	84.4	89.6	96.6	97.3	86.7	91.5	91.3	74.1	84.6	89.8
2月	86.8	92.7	92.5	91.4	88.8	90.2	93.8	70.8	75.9	84.4	85.7
3月	94.0	104.3	99.1	112.7	97.2	101.5	91.2	91.8	99.8	89.5	93.5
4月	95.9	99.0	99.1	106.8	107.2	98.2	95.5	100.8	108.0	92.2	97.8
5月	86.2	86.9	90.1	93.8	98.6	89.5	95.0	89.7	73.4	83.8	89.2
6月	94.5	99.9	100.6	109.7	98.4	99.6	97.2	92.0	88.5	91.8	92.4
7月	92.7	98.7	97.5	100.2	104.8	98.1	99.4	97.6	79.4	89.8	98.3
8月	86.7	83.8	89.5	101.7	95.8	95.7	91.0	94.0	65.5	88.5	91.0
9月	90.8	95.2	90.6	100.3	97.7	102.5	104.2	87.5	76.2	90.6	88.1
10月	95.0	93.6	93.6	106.3	100.2	108.1	91.2	93.1	99.2	99.1	91.4
11月	92.5	93.2	97.7	99.4	99.4	95.5	94.0	90.9	95.7	89.7	92.1

※「事業所規模5人以上」には30人以上の事業所も含む

第7表 所定外労働時間指数

(事業所規模5人以上)

平成27年平均=100

	調査産業計	建設業	製造業	電気・ガス業等	情報通信業	運輸業, 郵便業	卸売業, 小売業	金融業, 保険業	教育, 学習支援業	医療, 福祉	複合サービス事業
平成29年	100.5	71.5	100.4	119.8	118.5	98.6	139.7	88.6	80.6	84.9	90.8
30年	112.9	68.3	103.0	123.4	325.9	125.6	80.8	68.6	240.2	139.4	149.2
令和元年	102.6	79.7	78.8	131.4	190.5	120.4	96.0	322.7	272.5	147.3	173.3
2年	86.5	89.5	65.3	138.9	127.5	97.1	91.4	258.2	339.5	74.1	146.5
令和2年11月	90.7	86.4	84.5	130.3	143.5	105.2	90.3	196.1	295.1	64.9	185.4
12月	90.7	87.3	78.7	113.4	220.3	97.6	94.4	164.7	309.8	64.9	60.4
令和3年1月	79.4	91.5	82.2	127.7	120.3	82.7	79.2	213.7	165.6	51.4	118.8
2月	81.3	121.2	75.3	142.0	121.7	97.2	77.8	186.3	183.6	48.6	56.3
3月	85.0	84.7	82.8	140.3	144.9	104.5	73.6	217.6	203.3	48.6	118.8
4月	91.6	61.0	90.2	101.7	130.4	102.1	76.4	256.9	331.1	56.8	91.7
5月	79.4	60.2	78.7	84.0	160.9	84.4	72.2	245.1	272.1	64.9	120.8
6月	84.1	83.1	84.5	107.6	218.8	100.7	69.4	202.0	237.7	54.1	95.8
7月	84.1	66.9	87.9	107.6	195.7	94.5	86.1	229.4	150.8	62.2	131.3
8月	79.4	64.4	78.7	179.8	197.1	91.0	88.9	247.1	96.7	73.0	91.7
9月	78.5	78.8	67.2	139.5	159.4	96.2	84.7	249.0	157.4	64.9	93.8
10月	83.2	68.6	77.6	137.0	188.4	105.5	83.3	223.5	165.6	54.1	93.8
11月	90.7	111.0	82.2	184.0	207.2	102.8	104.2	251.0	204.9	43.2	104.2

(事業所規模30人以上)

	調査産業計	建設業	製造業	電気・ガス業等	情報通信業	運輸業, 郵便業	卸売業, 小売業	金融業, 保険業	教育, 学習支援業	医療, 福祉	複合サービス事業
平成29年	101.3	103.0	99.0	X	137.2	89.7	124.5	52.2	105.8	110.5	X
30年	121.9	69.5	102.0	128.5	156.3	154.5	82.6	62.0	268.0	171.7	264.4
令和元年	109.0	140.3	79.3	131.4	136.1	129.4	83.8	185.2	333.1	171.0	469.6
2年	85.0	171.6	64.1	152.7	114.1	94.7	76.8	230.0	259.8	78.8	436.5
令和2年11月	95.0	204.6	86.8	161.3	138.3	105.6	54.9	205.5	220.9	77.1	619.2
12月	95.8	190.8	79.5	131.9	180.4	91.7	78.9	193.2	288.1	80.0	176.9
令和3年1月	81.5	219.5	75.8	160.5	120.6	88.3	64.8	235.6	92.5	71.4	419.2
2月	76.5	252.9	64.2	163.9	107.5	99.2	62.0	212.3	73.1	62.9	184.6
3月	80.7	180.5	72.1	187.4	120.6	105.6	53.5	260.3	106.0	65.7	384.6
4月	95.0	160.9	86.3	126.9	125.2	103.4	54.9	290.4	195.5	80.0	311.5
5月	78.2	146.0	74.2	116.0	109.3	83.8	53.5	246.6	149.3	85.7	400.0
6月	87.4	225.3	86.3	130.3	115.9	104.1	53.5	200.0	110.4	80.0	338.5
7月	90.8	195.4	91.1	127.7	105.6	106.8	56.3	235.6	114.9	91.4	465.4
8月	86.6	200.0	77.9	193.3	110.3	109.8	64.8	211.0	77.6	102.9	323.1
9月	81.5	208.0	64.2	163.9	102.8	116.2	63.4	215.1	92.5	88.6	315.4
10月	93.3	214.9	74.7	145.4	112.1	135.0	52.1	213.7	116.4	82.9	326.9
11月	92.4	354.0	80.5	174.8	131.8	122.9	42.3	221.9	179.1	54.3	365.4

※「事業所規模5人以上」には30人以上の事業所も含む

第8表 常用雇用指数

(事業所規模5人以上)

平成27年平均=100

	調査産業計	建設業	製造業	電気・ガス業等	情報通信業	運輸業, 郵便業	卸売業, 小売業	金融業, 保険業	教育, 学習支援業	医療, 福祉	複合サービス事業
平成29年	99.2	92.2	102.1	89.8	118.5	98.2	95.8	93.8	101.5	99.7	89.2
30年	99.9	88.4	102.8	212.5	111.0	106.5	93.1	91.6	111.3	100.8	72.7
令和元年	100.2	89.2	100.2	199.4	140.1	104.4	96.4	95.0	109.4	101.0	81.2
2年	101.3	89.2	99.5	189.5	140.0	108.3	97.9	89.3	111.0	104.5	77.8
令和2年11月	102.8	86.9	102.1	231.5	143.8	108.4	99.3	92.8	111.7	106.0	79.5
12月	102.4	86.5	101.1	231.5	143.7	110.3	98.9	83.2	110.9	106.2	79.4
令和3年1月	102.2	87.3	100.8	231.3	143.7	108.9	97.4	82.9	111.0	105.4	79.4
2月	102.2	87.5	100.5	231.3	143.5	108.6	98.2	82.9	111.0	105.6	79.3
3月	100.2	87.0	96.8	230.0	143.5	109.9	98.6	82.1	93.2	105.3	78.8
4月	99.2	85.9	97.6	230.6	151.3	110.4	98.8	83.7	102.9	93.6	76.6
5月	100.1	84.0	92.8	234.0	151.5	109.4	96.0	83.5	103.7	105.7	78.5
6月	101.7	85.5	97.1	233.6	149.3	110.1	96.8	83.5	106.0	104.7	78.5
7月	102.0	86.1	96.9	224.0	144.6	109.8	98.2	82.9	106.3	104.3	78.6
8月	101.0	75.8	97.9	222.5	146.0	108.3	97.3	81.0	105.0	103.6	78.6
9月	101.3	86.5	96.3	222.0	85.1	108.3	97.8	81.5	105.1	103.8	78.6
10月	97.4	76.0	96.8	221.8	140.1	107.8	96.6	81.1	105.1	86.8	78.7
11月	101.0	75.0	96.6	221.8	140.4	108.4	95.3	82.0	105.7	105.2	78.1

(事業所規模30人以上)

	調査産業計	建設業	製造業	電気・ガス業等	情報通信業	運輸業, 郵便業	卸売業, 小売業	金融業, 保険業	教育, 学習支援業	医療, 福祉	複合サービス事業
平成29年	98.5	77.7	101.7	X	85.0	103.5	90.8	104.7	99.3	101.5	X
30年	100.1	77.5	100.4	267.8	84.0	118.3	85.8	114.4	115.9	102.5	55.7
令和元年	99.5	78.1	101.0	265.2	133.1	113.3	89.3	125.1	113.7	99.5	85.4
2年	99.0	77.2	99.7	207.7	132.8	114.0	85.7	118.4	111.9	102.1	78.4
令和2年11月	100.6	78.2	101.6	219.4	138.6	113.5	86.3	133.1	112.1	103.0	83.0
12月	99.8	77.5	100.0	219.4	138.5	113.5	86.3	105.8	112.2	103.0	82.7
令和3年1月	98.7	77.0	100.0	219.0	138.6	111.3	86.1	105.2	112.4	102.1	82.7
2月	98.7	77.1	99.7	219.0	138.2	111.6	86.4	105.2	112.4	102.3	82.5
3月	95.2	76.1	95.2	217.4	138.1	111.6	87.7	105.2	86.3	101.3	81.5
4月	92.1	75.6	95.3	218.1	141.1	111.0	86.6	104.6	101.2	83.9	80.9
5月	95.0	75.1	89.8	222.7	141.5	110.8	87.0	103.9	101.3	101.9	81.2
6月	96.3	75.6	94.6	222.2	142.8	112.1	86.5	103.9	101.2	101.3	81.3
7月	95.8	77.6	93.4	209.3	141.2	112.8	87.6	103.9	101.1	99.7	81.4
8月	94.5	50.4	94.4	207.3	143.4	112.2	85.6	103.9	101.0	99.0	81.5
9月	94.9	77.3	92.4	206.8	140.6	111.8	86.1	103.3	101.2	98.2	81.5
10月	88.3	51.0	95.0	206.4	139.8	111.5	86.0	103.3	101.3	72.1	81.5
11月	95.0	50.9	94.8	206.4	140.2	112.3	85.9	103.3	101.1	100.1	81.9

※「事業所規模5人以上」には30人以上の事業所も含む

第9表 産業、性別常用労働者の1人平均月間現金給与額（単位：円）

（事業所規模5人以上）

令和3年11月分

産業	TL	計					男			女			産業
		現金給与総額	きまって支給する給与	所定内給与	超過労働給与	特別に支払われた給与	現金給与総額	きまって支給する給与	特別に支払われた給与	現金給与総額	きまって支給する給与	特別に支払われた給与	
調査産業計	TL	238,956	223,980	208,146	15,834	14,976	303,036	282,376	20,660	179,215	169,538	9,677	TL
鉱業、採石業等	C	-	-	-	-	-	-	-	-	-	-	-	C
建設業	D	273,559	267,675	250,507	17,168	5,884	298,377	291,558	6,819	172,030	169,970	2,060	D
製造業	E	307,097	258,334	227,931	30,403	48,763	364,479	307,424	57,055	210,394	175,605	34,789	E
電気・ガス業等	F	503,439	503,439	425,835	77,604	0	511,082	511,082	0	364,595	364,595	0	F
情報通信業	G	327,462	326,882	290,910	35,972	580	394,646	393,635	1,011	248,800	248,725	75	G
運輸業、郵便業	H	285,246	259,828	220,571	39,257	25,418	317,637	288,649	28,988	138,544	129,293	9,251	H
卸売業、小売業	I	190,490	189,388	178,460	10,928	1,102	271,311	268,616	2,695	135,750	135,728	22	I
金融業、保険業	J	323,927	322,146	290,317	31,829	1,781	397,708	395,568	2,140	252,131	250,700	1,431	J
不動産業、物品賃貸業	K	201,243	201,243	190,464	10,779	0	249,943	249,943	0	119,083	119,083	0	K
学術研究等	L	292,676	292,482	280,596	11,886	194	311,245	311,061	184	268,238	268,031	207	L
飲食サービス業等	M	95,566	85,031	81,926	3,105	10,535	125,035	109,387	15,648	81,930	73,761	8,169	M
生活関連サービス等	N	204,917	202,094	192,916	9,178	2,823	264,563	263,137	1,426	162,806	158,997	3,809	N
教育、学習支援業	O	319,265	319,265	311,876	7,389	0	370,499	370,499	0	270,344	270,344	0	O
医療、福祉	P	228,481	215,692	210,757	4,935	12,789	262,129	247,947	14,182	216,390	204,102	12,288	P
複合サービス事業	Q	267,945	267,812	259,351	8,461	133	325,436	325,308	128	209,310	209,172	138	Q
その他のサービス業	R	199,555	199,486	183,102	16,384	69	242,630	242,511	119	142,267	142,263	4	R
食料品・たばこ	E09,10	268,177	210,788	188,275	22,513	57,389	366,152	275,714	90,438	204,973	168,905	36,068	E09,10
繊維工業	E11	194,979	194,979	182,575	12,404	0	251,452	251,452	0	164,315	164,315	0	E11
木材・木製品	E12	-	-	-	-	-	-	-	-	-	-	-	E12
家具・装備品	E13	-	-	-	-	-	-	-	-	-	-	-	E13
パルプ・紙	E14	172,810	171,423	163,828	7,595	1,387	196,151	194,502	1,649	138,465	137,465	1,000	E14
印刷・同関連業	E15	-	-	-	-	-	-	-	-	-	-	-	E15
化学、石油・石炭	E16,17	-	-	-	-	-	-	-	-	-	-	-	E16,17
プラスチック製品	E18	278,471	278,471	231,069	47,402	0	349,636	349,636	0	140,094	140,094	0	E18
ゴム製品	E19	393,541	393,541	341,040	52,501	0	398,893	398,893	0	257,494	257,494	0	E19
窯業・土石製品	E21	226,290	226,290	207,803	18,487	0	240,744	240,744	0	125,402	125,402	0	E21
鉄鋼業	E22	-	-	-	-	-	-	-	-	-	-	-	E22
非鉄金属製造業	E23	-	-	-	-	-	-	-	-	-	-	-	E23
金属製品製造業	E24	357,536	290,156	259,166	30,990	67,380	366,999	298,128	68,871	280,480	225,243	55,237	E24
はん用機械器具	E25	-	-	-	-	-	-	-	-	-	-	-	E25
生産用機械器具	E26	-	-	-	-	-	-	-	-	-	-	-	E26
業務用機械器具	E27	-	-	-	-	-	-	-	-	-	-	-	E27
電子部品・デバイス	E28	404,616	404,616	341,537	63,079	0	417,327	417,327	0	266,510	266,510	0	E28
電気機械器具	E29	290,311	289,570	270,359	19,211	741	308,971	308,129	842	228,435	228,027	408	E29
情報通信機械器具	E30	-	-	-	-	-	-	-	-	-	-	-	E30
輸送用機械器具	E31	306,948	306,046	226,577	79,469	902	315,805	314,798	1,007	249,234	249,017	217	E31
その他の製造業	E32,20	330,681	172,228	153,198	19,030	158,453	489,772	240,411	249,361	242,289	134,345	107,944	E32,20
E一括分1	ES1	X	X	X	X	X	X	X	X	X	X	X	ES1
E一括分2	ES2	307,668	307,379	274,770	32,609	289	347,375	347,074	301	213,697	213,434	263	ES2
E一括分3	ES3	625,640	338,197	299,422	38,775	287,443	636,533	355,702	280,831	545,154	208,859	336,295	ES3
卸売業	I-1	253,808	253,808	246,764	7,044	0	317,307	317,307	0	161,191	161,191	0	I-1
小売業	I-2	173,009	171,603	159,602	12,001	1,406	249,879	245,928	3,951	131,345	131,319	26	I-2
宿泊業	M75	-	-	-	-	-	-	-	-	-	-	-	M75
M一括分	MS	95,566	85,031	81,926	3,105	10,535	125,035	109,387	15,648	81,930	73,761	8,169	MS
医療業	P83	273,055	259,688	251,109	8,579	13,367	362,674	357,503	5,171	247,199	231,467	15,732	P83
P一括分	PS	180,574	168,406	167,388	1,018	12,168	183,509	162,281	21,228	179,269	171,130	8,139	PS
職業紹介・派遣業	R91	-	-	-	-	-	-	-	-	-	-	-	R91
他の事業サービス	R92	-	-	-	-	-	-	-	-	-	-	-	R92
R一括分	RS	199,555	199,486	183,102	16,384	69	242,630	242,511	119	142,267	142,263	4	RS
特掲産業1	TK1	X	X	X	X	X	X	X	X	X	X	X	TK1

(1) 産業分類のうち、E（製造業）一括分1は、E13（家具・装備品製造業）、E15（印刷・同関連業）を含むその他の消費関連の製造業。
 E（製造業）一括分2は、E12（木材・木製品）、E16,17（化学、石油・石炭）、E22（鉄鋼業）、E23（非鉄金属製造業）を含むその他の素材関連の製造業。
 E（製造業）一括分3は、E25（はん用機械器具）、E26（生産用機械器具）、E27（業務用機械器具）を含むその他の機械関連製造業。
 (2) M（宿泊業、飲食サービス業）一括分は、M75（宿泊業）、M76（飲食店）、M77（持ち帰り・配達飲食サービス業）を含むその他の宿泊業、飲食サービス業。
 (3) P（医療、福祉）一括分は、P84（保健衛生）、P85（社会保険・社会福祉・介護事業）を含むその他の医療、福祉。
 (4) R（サービス業）の一括分は、R88（廃棄処理業）、R89（自動車整備業）、R90（機械等修理業）、R91（職業紹介・労働者派遣業）、R92（その他の事業サービス業）
 R93（政治・経済・文化団体）、R94（宗教）、R95（外国公務）を含むその他のサービス業。
 (5) 特掲産業は、E15（印刷・同関連業）に属する製造業。
 (6) 「事業所規模5人以上」には、従業者数30人以上の事業所も含む

第9表 産業、性別常用労働者の1人平均月間現金給与額（単位：円）

（事業所規模30人以上）

令和3年11月分

産業	TL	計					男			女			産業
		現金給与総額	きまって支給する給与	所定内給与	超過労働給与	特別に支払われた給与	現金給与総額	きまって支給する給与	特別に支払われた給与	現金給与総額	きまって支給する給与	特別に支払われた給与	
調査産業計	TL	261,593	239,716	220,711	19,005	21,877	325,133	292,791	32,342	194,217	183,436	10,781	TL
鉱業、採石業等	C	-	-	-	-	-	-	-	-	-	-	-	C
建設業	D	336,001	313,073	276,130	36,943	22,928	351,810	327,899	23,911	204,103	189,375	14,728	D
製造業	E	324,529	265,699	232,457	33,242	58,830	371,536	307,035	64,501	229,467	182,106	47,361	E
電気・ガス業等	F	484,449	484,449	401,979	82,470	0	494,102	494,102	0	364,595	364,595	0	F
情報通信業	G	388,684	387,725	342,395	45,330	959	429,410	428,154	1,256	285,062	284,860	202	G
運輸業、郵便業	H	297,030	259,170	221,105	38,065	37,860	342,713	296,568	46,145	133,826	125,564	8,262	H
卸売業、小売業	I	149,180	149,172	144,858	4,314	8	212,730	212,702	28	123,282	123,282	0	I
金融業、保険業	J	379,352	379,352	334,438	44,914	0	475,634	475,634	0	287,695	287,695	0	J
不動産業、物品賃貸業	K	X	X	X	X	X	X	X	X	X	X	X	K
学術研究等	L	276,853	276,585	264,026	12,559	268	297,022	296,659	363	220,245	220,245	0	L
飲食サービス業等	M	99,407	98,797	94,432	4,365	610	131,307	130,142	1,165	84,142	83,797	345	M
生活関連サービス等	N	X	X	X	X	X	X	X	X	X	X	X	N
教育、学習支援業	O	364,742	364,742	356,936	7,806	0	390,803	390,803	0	333,371	333,371	0	O
医療、福祉	P	227,588	221,348	215,021	6,327	6,240	253,431	241,507	11,924	214,988	211,519	3,469	P
複合サービス事業	Q	291,186	290,997	274,938	16,059	189	322,833	322,645	188	228,676	228,486	190	Q
その他のサービス業	R	147,063	146,945	137,967	8,978	118	194,598	194,347	251	106,662	106,657	5	R
食料品・たばこ	E09, 10	275,874	213,609	187,936	25,673	62,265	359,033	275,087	83,946	209,054	164,210	44,844	E09, 10
繊維工業	E11	X	X	X	X	X	X	X	X	X	X	X	E11
木材・木製品	E12	-	-	-	-	-	-	-	-	-	-	-	E12
家具・装備品	E13	-	-	-	-	-	-	-	-	-	-	-	E13
パルプ・紙	E14	-	-	-	-	-	-	-	-	-	-	-	E14
印刷・同関連業	E15	-	-	-	-	-	-	-	-	-	-	-	E15
化学、石油・石炭	E16, 17	-	-	-	-	-	-	-	-	-	-	-	E16, 17
プラスチック製品	E18	X	X	X	X	X	X	X	X	X	X	X	E18
ゴム製品	E19	393,541	393,541	341,040	52,501	0	398,893	398,893	0	257,494	257,494	0	E19
窯業・土石製品	E21	X	X	X	X	X	X	X	X	X	X	X	E21
鉄鋼業	E22	-	-	-	-	-	-	-	-	-	-	-	E22
非鉄金属製造業	E23	-	-	-	-	-	-	-	-	-	-	-	E23
金属製品製造業	E24	390,333	296,251	269,547	26,704	94,082	402,914	305,567	97,347	298,252	228,064	70,188	E24
はん用機械器具	E25	-	-	-	-	-	-	-	-	-	-	-	E25
生産用機械器具	E26	-	-	-	-	-	-	-	-	-	-	-	E26
業務用機械器具	E27	-	-	-	-	-	-	-	-	-	-	-	E27
電子部品・デバイス	E28	404,616	404,616	341,537	63,079	0	417,327	417,327	0	266,510	266,510	0	E28
電気機械器具	E29	290,311	289,570	270,359	19,211	741	308,971	308,129	842	228,435	228,027	408	E29
情報通信機械器具	E30	-	-	-	-	-	-	-	-	-	-	-	E30
輸送用機械器具	E31	306,948	306,046	226,577	79,469	902	315,805	314,798	1,007	249,234	249,017	217	E31
その他の製造業	E32, 20	X	X	X	X	X	X	X	X	X	X	X	E32, 20
E一括分1	ES1	X	X	X	X	X	X	X	X	X	X	X	ES1
E一括分2	ES2	324,261	323,880	281,395	42,485	381	357,609	357,235	374	228,134	227,736	398	ES2
E一括分3	ES3	730,950	266,408	258,137	8,271	464,542	754,910	277,256	477,654	608,003	210,743	397,260	ES3
卸売業	I-1	190,712	190,712	186,711	4,001	0	252,475	252,475	0	138,646	138,646	0	I-1
小売業	I-2	133,039	133,028	128,592	4,436	11	181,228	181,179	49	119,106	119,106	0	I-2
宿泊業	M75	-	-	-	-	-	-	-	-	-	-	-	M75
M一括分	MS	99,407	98,797	94,432	4,365	610	131,307	130,142	1,165	84,142	83,797	345	MS
医療業	P83	277,805	277,646	268,654	8,992	159	365,075	365,075	0	247,152	246,937	215	P83
P一括分	PS	135,580	118,198	116,755	1,443	17,382	135,800	111,313	24,487	135,400	123,878	11,522	PS
職業紹介・派遣業	R91	-	-	-	-	-	-	-	-	-	-	-	R91
他の事業サービス	R92	-	-	-	-	-	-	-	-	-	-	-	R92
R一括分	RS	147,063	146,945	137,967	8,978	118	194,598	194,347	251	106,662	106,657	5	RS
特掲産業1	TK1	X	X	X	X	X	X	X	X	X	X	X	TK1

(1) 産業分類のうち、E（製造業）一括分1は、E13（家具・装備品製造業）、E15（印刷・同関連業）を含むその他の消費関連の製造業。
 E（製造業）一括分2は E12（木材・木製品）、E16, 17（化学、石油・石炭）、E22（鉄鋼業）、E23（非鉄金属製造業）を含むその他の素材関連の製造業。
 E（製造業）一括分3は、E25（はん用機械器具）、E26（生産用機械器具）、E27（業務用機械器具）を含むその他の機械関連製造業。
 M（宿泊業、飲食サービス業）一括分は、M75（宿泊業）、M76（飲食店）、M77（持ち帰り・配達飲食サービス業）を含むその他の宿泊業、飲食サービス業。
 (3) P（医療、福祉）一括分は、P84（保健衛生）、P85（社会保険・社会福祉・介護事業）を含むその他の医療、福祉。
 (4) R（サービス業）の一括分は、R88（廃棄処理業）、R89（自動車整備業）、R90（機械等修理業）、R91（職業紹介・労働者派遣業）、R92（その他の事業サービス業）
 R93（政治・経済・文化団体）、R94（宗教）、R95（外国公務）を含むその他のサービス業。
 (5) 特掲産業は、E15（印刷・同関連業）に属する製造業。
 (6) 「事業所規模5人以上」には、従業者数30人以上の事業所も含む

第10表 産業、性別常用労働者の1人平均月間出勤日数及び実労働時間数

(事業所規模5人以上)

令和3年11月分

産業		計				男				女				産業
		出勤日数	総実労働時間	所定内労働時間	所定外労働時間	出勤日数	総実労働時間	所定内労働時間	所定外労働時間	出勤日数	総実労働時間	所定内労働時間	所定外労働時間	
		日	時間	時間	時間	日	時間	時間	時間	日	時間	時間	時間	
調査産業計	TL	18.7	141.8	132.1	9.7	19.6	159.4	144.0	15.4	17.9	125.4	121.0	4.4	TL
鉱業、採石業等	C	-	-	-	-	-	-	-	-	-	-	-	-	C
建設業	D	20.7	166.3	153.2	13.1	20.9	169.0	154.5	14.5	20.0	155.4	147.9	7.5	D
製造業	E	19.8	162.2	147.9	14.3	20.1	169.9	152.9	17.0	19.2	149.2	139.6	9.6	E
電気・ガス業等	F	19.3	162.9	141.0	21.9	19.4	164.1	141.4	22.7	17.9	141.3	133.8	7.5	F
情報通信業	G	19.9	168.3	154.0	14.3	20.2	167.7	154.1	13.6	19.6	168.9	153.8	15.1	G
運輸業、郵便業	H	20.4	179.3	149.6	29.7	21.2	191.6	157.0	34.6	16.8	123.5	116.1	7.4	H
卸売業、小売業	I	18.8	136.2	128.7	7.5	19.9	160.0	147.0	13.0	18.0	120.0	116.3	3.7	I
金融業、保険業	J	19.0	154.7	141.9	12.8	19.7	161.3	148.5	12.8	18.3	148.4	135.5	12.9	J
不動産業、物品賃貸業	K	18.2	132.3	126.8	5.5	19.5	149.3	141.0	8.3	16.1	103.7	102.9	0.8	K
学術研究等	L	18.5	147.1	140.8	6.3	18.8	155.1	146.0	9.1	18.2	136.7	134.1	2.6	L
飲食サービス業等	M	14.0	79.9	76.9	3.0	14.3	94.5	87.9	6.6	13.9	73.1	71.8	1.3	M
生活関連サービス等	N	19.6	152.4	142.5	9.9	21.2	173.7	162.1	11.6	18.5	137.5	128.7	8.8	N
教育、学習支援業	O	18.4	144.1	131.6	12.5	19.1	154.3	137.9	16.4	17.7	134.5	125.6	8.9	O
医療、福祉	P	18.7	130.8	129.2	1.6	18.1	126.3	124.1	2.2	19.0	132.4	131.0	1.4	P
複合サービス事業	Q	18.2	166.7	161.7	5.0	18.9	177.2	169.1	8.1	17.4	155.9	154.1	1.8	Q
その他のサービス業	R	19.3	147.2	135.7	11.5	20.4	166.3	150.1	16.2	17.9	121.9	116.6	5.3	R
食料品・たばこ	E09,10	19.6	155.5	141.3	14.2	20.1	167.8	149.0	18.8	19.2	147.6	136.3	11.3	E09,10
繊維工業	E11	21.1	173.8	163.8	10.0	21.1	181.5	165.2	16.3	21.1	169.6	163.0	6.6	E11
木材・木製品	E12	-	-	-	-	-	-	-	-	-	-	-	-	E12
家具・装備品	E13	-	-	-	-	-	-	-	-	-	-	-	-	E13
パルプ・紙	E14	20.9	161.7	155.6	6.1	20.8	168.1	162.9	5.2	21.0	152.6	145.0	7.6	E14
印刷・同関連業	E15	-	-	-	-	-	-	-	-	-	-	-	-	E15
化学、石油・石炭	E16,17	-	-	-	-	-	-	-	-	-	-	-	-	E16,17
プラスチック製品	E18	17.8	158.5	136.1	22.4	18.6	179.6	150.8	28.8	16.4	117.5	107.6	9.9	E18
ゴム製品	E19	21.4	174.4	156.1	18.3	21.4	175.6	156.8	18.8	19.3	145.5	137.4	8.1	E19
窯業・土石製品	E21	20.5	167.5	155.4	12.1	20.8	174.4	160.6	13.8	18.3	119.2	119.2	0.0	E21
鉄鋼業	E22	-	-	-	-	-	-	-	-	-	-	-	-	E22
非鉄金属製造業	E23	-	-	-	-	-	-	-	-	-	-	-	-	E23
金属製品製造業	E24	20.9	183.0	167.2	15.8	20.9	183.9	167.2	16.7	21.0	176.1	167.3	8.8	E24
はん用機械器具	E25	-	-	-	-	-	-	-	-	-	-	-	-	E25
生産用機械器具	E26	-	-	-	-	-	-	-	-	-	-	-	-	E26
業務用機械器具	E27	-	-	-	-	-	-	-	-	-	-	-	-	E27
電子部品・デバイス	E28	19.6	149.9	132.2	17.7	19.7	150.5	131.9	18.6	18.5	143.5	135.7	7.8	E28
電気機械器具	E29	19.7	164.4	152.9	11.5	19.8	166.8	154.7	12.1	19.2	156.3	146.9	9.4	E29
情報通信機械器具	E30	-	-	-	-	-	-	-	-	-	-	-	-	E30
輸送用機械器具	E31	19.6	172.6	155.0	17.6	19.7	173.8	155.6	18.2	19.1	164.9	151.4	13.5	E31
その他の製造業	E32,20	18.5	158.2	137.1	21.1	19.2	205.1	158.6	46.5	18.0	132.0	125.1	6.9	E32,20
E一括分1	ES1	X	X	X	X	X	X	X	X	X	X	X	X	ES1
E一括分2	ES2	19.6	160.7	148.1	12.6	20.1	165.2	150.8	14.4	18.4	150.1	141.8	8.3	ES2
E一括分3	ES3	22.4	184.0	167.3	16.7	22.7	187.7	169.2	18.5	19.8	156.6	153.2	3.4	ES3
卸売業	I-1	19.6	148.5	142.3	6.2	20.1	158.0	148.7	9.3	18.9	134.7	132.9	1.8	I-1
小売業	I-2	18.5	132.7	124.9	7.8	19.8	161.0	146.3	14.7	17.8	117.5	113.4	4.1	I-2
宿泊業	M75	-	-	-	-	-	-	-	-	-	-	-	-	M75
M一括分	MS	14.0	79.9	76.9	3.0	14.3	94.5	87.9	6.6	13.9	73.1	71.8	1.3	MS
医療業	P83	19.5	141.2	138.5	2.7	18.2	141.0	136.7	4.3	19.9	141.4	139.1	2.3	P83
P一括分	PS	17.9	119.4	119.1	0.3	18.0	114.7	114.2	0.5	17.8	121.6	121.3	0.3	PS
職業紹介・派遣業	R91	-	-	-	-	-	-	-	-	-	-	-	-	R91
他の事業サービス	R92	-	-	-	-	-	-	-	-	-	-	-	-	R92
R一括分	RS	19.3	147.2	135.7	11.5	20.4	166.3	150.1	16.2	17.9	121.9	116.6	5.3	RS
特掲産業1	TK1	X	X	X	X	X	X	X	X	X	X	X	X	TK1

- (1) 産業分類のうち、E(製造業)一括分1は、E13(家具・装備品製造業)、E15(印刷・同関連業)を含むその他の消費関連の製造業。
 E(製造業)一括分2は、E12(木材・木製品)、E16,17(化学、石油・石炭)、E22(鉄鋼業)、E23(非鉄金属製造業)を含むその他の素材関連の製造業。
 E(製造業)一括分3は、E25(はん用機械器具)、E26(生産用機械器具)、E27(業務用機械器具)を含むその他の機械関連製造業。
 (2) M(宿泊業、飲食サービス業)一括分は、M75(宿泊業)、M76(飲食店)、M77(持ち帰り・配達飲食サービス業)を含むその他の宿泊業、飲食サービス業。
 (3) P(医療、福祉)一括分は、P84(保健衛生)、P85(社会保険・社会福祉・介護事業)を含むその他の医療、福祉。
 (4) R(サービス業)一括分は、R88(廃棄処理業)、R89(自動車整備業)、R90(機械等修理業)、R91(職業紹介・労働者派遣業)、R92(その他の事業サービス業) R93(政治・経済・文化団体)、R94(宗教)、R95(外国公務)を含むその他のサービス業。
 (5) 特掲産業は、E15(印刷・同関連業)に属する製造業。
 (6) 「事業所規模5人以上」には、従業者数30人以上の事業所も含む

第10表 産業、性別常用労働者の1人平均月間出勤日数及び実労働時間数

(事業所規模30人以上)

令和3年11月分

産業	計	男				女				産業				
		出勤日数	総実労働時間	所定内労働時間	所定外労働時間	出勤日数	総実労働時間	所定内労働時間	所定外労働時間					
	日	時間	時間	時間	日	時間	時間	時間	日	時間	時間	時間		
調査産業計	TL	18.6	144.8	133.8	11.0	19.3	158.8	142.4	16.4	17.8	129.9	124.7	5.2	TL
鉱業、採石業等	C	-	-	-	-	-	-	-	-	-	-	-	-	-C
建設業	D	20.6	183.4	152.6	30.8	20.7	184.6	153.4	31.2	19.3	172.7	145.9	26.8	D
製造業	E	19.5	162.7	147.4	15.3	19.8	167.0	150.4	16.6	19.0	153.8	141.3	12.5	E
電気・ガス業等	F	18.5	157.6	136.8	20.8	18.5	158.8	137.0	21.8	17.9	141.3	133.8	7.5	F
情報通信業	G	19.4	160.9	146.8	14.1	19.8	165.4	150.1	15.3	18.3	149.5	138.5	11.0	G
運輸業、郵便業	H	19.6	178.6	145.9	32.7	20.6	197.1	157.3	39.8	16.4	112.6	105.1	7.5	H
卸売業、小売業	I	17.7	126.4	123.4	3.0	18.8	144.3	139.2	5.1	17.3	119.1	117.0	2.1	I
金融業、保険業	J	18.4	144.5	128.3	16.2	19.2	151.6	137.1	14.5	17.7	137.7	119.8	17.9	J
不動産業、物品賃貸業	K	X	X	X	X	X	X	X	X	X	X	X	X	XK
学術研究等	L	19.4	157.5	149.1	8.4	19.6	160.9	150.8	10.1	18.9	147.9	144.2	3.7	L
飲食サービス業等	M	14.5	91.5	88.6	2.9	15.8	108.5	103.8	4.7	13.9	83.4	81.3	2.1	M
生活関連サービス等	N	X	X	X	X	X	X	X	X	X	X	X	X	XN
教育、学習支援業	O	19.1	153.7	141.7	12.0	19.4	158.4	143.2	15.2	18.8	148.1	139.9	8.2	O
医療、福祉	P	17.9	125.2	123.3	1.9	17.3	117.2	114.8	2.4	18.1	129.0	127.4	1.6	P
複合サービス事業	Q	19.1	152.0	142.5	9.5	18.8	154.2	142.4	11.8	19.8	147.5	142.5	5.0	Q
その他のサービス業	R	18.0	126.6	120.2	6.4	19.3	151.2	140.1	11.1	16.9	105.7	103.4	2.3	R
食料品・たばこ	E09, 10	19.4	157.8	141.8	16.0	19.8	165.9	147.1	18.8	19.2	151.4	137.6	13.8	E09, 10
繊維工業	E11	X	X	X	X	X	X	X	X	X	X	X	X	XE11
木材・木製品	E12	-	-	-	-	-	-	-	-	-	-	-	-	-E12
家具・装備品	E13	-	-	-	-	-	-	-	-	-	-	-	-	-E13
パルプ・紙	E14	-	-	-	-	-	-	-	-	-	-	-	-	-E14
印刷・同関連業	E15	-	-	-	-	-	-	-	-	-	-	-	-	-E15
化学、石油・石炭	E16, 17	-	-	-	-	-	-	-	-	-	-	-	-	-E16, 17
プラスチック製品	E18	X	X	X	X	X	X	X	X	X	X	X	X	XE18
ゴム製品	E19	21.4	174.4	156.1	18.3	21.4	175.6	156.8	18.8	19.3	145.5	137.4	8.1	E19
窯業・土石製品	E21	X	X	X	X	X	X	X	X	X	X	X	X	XE21
鉄鋼業	E22	-	-	-	-	-	-	-	-	-	-	-	-	-E22
非鉄金属製造業	E23	-	-	-	-	-	-	-	-	-	-	-	-	-E23
金属製品製造業	E24	20.9	179.4	167.7	11.7	20.9	180.3	168.0	12.3	20.7	172.9	165.2	7.7	E24
はん用機械器具	E25	-	-	-	-	-	-	-	-	-	-	-	-	-E25
生産用機械器具	E26	-	-	-	-	-	-	-	-	-	-	-	-	-E26
業務用機械器具	E27	-	-	-	-	-	-	-	-	-	-	-	-	-E27
電子部品・デバイス	E28	19.6	149.9	132.2	17.7	19.7	150.5	131.9	18.6	18.5	143.5	135.7	7.8	E28
電気機械器具	E29	19.7	164.4	152.9	11.5	19.8	166.8	154.7	12.1	19.2	156.3	146.9	9.4	E29
情報通信機械器具	E30	-	-	-	-	-	-	-	-	-	-	-	-	-E30
輸送用機械器具	E31	19.6	172.6	155.0	17.6	19.7	173.8	155.6	18.2	19.1	164.9	151.4	13.5	E31
その他の製造業	E32, 20	X	X	X	X	X	X	X	X	X	X	X	X	XE32, 20
E一括分1	ES1	X	X	X	X	X	X	X	X	X	X	X	X	XES1
E一括分2	ES2	19.7	167.9	151.5	16.4	20.3	172.4	154.7	17.7	18.0	154.9	142.3	12.6	ES2
E一括分3	ES3	20.3	163.1	158.4	4.7	20.6	166.3	160.8	5.5	18.8	146.5	145.9	0.6	ES3
卸売業	I-1	19.0	146.0	143.2	2.8	19.7	157.6	153.3	4.3	18.5	136.4	134.8	1.6	I-1
小売業	I-2	17.3	118.8	115.7	3.1	18.1	134.0	128.1	5.9	17.0	114.4	112.1	2.3	I-2
宿泊業	M75	-	-	-	-	-	-	-	-	-	-	-	-	-M75
M一括分	MS	14.5	91.5	88.6	2.9	15.8	108.5	103.8	4.7	13.9	83.4	81.3	2.1	MS
医療業	P83	18.3	138.9	136.1	2.8	17.7	138.6	134.2	4.4	18.5	139.0	136.8	2.2	P83
P一括分	PS	17.1	99.9	99.6	0.3	17.0	94.8	94.5	0.3	17.2	104.2	103.9	0.3	PS
職業紹介・派遣業	R91	-	-	-	-	-	-	-	-	-	-	-	-	-R91
他の事業サービス	R92	-	-	-	-	-	-	-	-	-	-	-	-	-R92
R一括分	RS	18.0	126.6	120.2	6.4	19.3	151.2	140.1	11.1	16.9	105.7	103.4	2.3	RS
特掲産業1	TK1	X	X	X	X	X	X	X	X	X	X	X	X	XTK1

(1) 産業分類のうち、E（製造業）一括分1は、E13（家具・装備品製造業）、E15（印刷・同関連業）を含むその他の消費関連の製造業。
 E（製造業）一括分2は、E12（木材・木製品）、E16, 17（化学、石油・石炭）、E22（鉄鋼業）、E23（非鉄金属製造業）を含むその他の素材関連の製造業。
 E（製造業）一括分3は、E25（はん用機械器具）、E26（生産用機械器具）、E27（業務用機械器具）を含むその他の機械関連製造業。
 (2) M（宿泊業、飲食サービス業）一括分は、M75（宿泊業）、M76（飲食店）、M77（持ち帰り・配達飲食サービス業）を含むその他の宿泊業、飲食サービス業。
 (3) P（医療、福祉）一括分は、P84（保健衛生）、P85（社会保険・社会福祉・介護事業）を含むその他の医療、福祉。
 (4) R（サービス業）一括分は、R88（廃棄物処理業）、R89（自動車整備業）、R90（機械等修理業）、R91（職業紹介・労働者派遣業）、R92（その他の事業サービス業）
 R93（政治・経済・文化団体）、R94（宗教）、R95（外国公務）を含むその他のサービス業。
 (5) 特掲産業は、E15（印刷・同関連業）に属する製造業。
 (6) 「事業所規模5人以上」には、従業者数30人以上の事業所も含む

第11表 産業、性別常用労働者数及びパートタイム労働者比率

(事業所規模5人以上)

令和3年11月分

産業	TL	男						女						産業
		前調査期間末 常用労働者数 (人)	増加常用 労働者数 (人)	減少常用 労働者数 (人)	本調査期間末 常用労働者数 (人)	うちパートタイム		前調査期間末 常用労働者数 (人)	増加常用 労働者数 (人)	減少常用 労働者数 (人)	本調査期間末 常用労働者数 (人)	うちパートタイム		
						労働者数 (人)	パートタイム 労働者比率 (%)					労働者数 (人)	パートタイム 労働者比率 (%)	
調査産業計	TL	133,887	2,152	1,473	134,566	24,358	18.1	144,181	2,403	2,813	143,771	64,197	44.7	TL
鉱業、採石業等	C	-	-	-	-	-	-	-	-	-	-	-	-	-
建設業	D	10,537	18	203	10,352	284	2.7	2,553	0	0	2,553	521	20.4	D
製造業	E	31,572	189	221	31,540	2,190	6.9	18,763	173	250	18,686	6,985	37.4	E
電気・ガス業等	F	1,526	0	0	1,526	2	0.1	84	0	0	84	0	0.0	F
情報通信業	G	1,648	24	3	1,669	100	6.0	1,424	3	18	1,409	47	3.3	G
運輸業、郵便業	H	16,647	269	210	16,706	1,581	9.5	3,647	109	39	3,717	1,875	50.4	H
卸売業、小売業	I	19,787	316	313	19,790	4,293	21.7	29,546	265	922	28,889	17,390	60.2	I
金融業、保険業	J	2,342	57	0	2,399	40	1.7	2,436	0	0	2,436	288	11.8	J
不動産業、物品賃貸業	K	1,765	0	4	1,761	427	24.2	1,045	0	0	1,045	598	57.2	K
学術研究等	L	2,665	0	8	2,657	468	17.6	2,022	0	0	2,022	327	16.2	L
飲食サービス業等	M	8,218	386	182	8,422	5,774	68.6	18,052	887	1,029	17,910	15,633	87.3	M
生活関連サービス等	N	2,897	20	0	2,917	1,017	34.9	4,063	149	40	4,172	1,855	44.5	N
教育、学習支援業	O	8,814	0	16	8,798	1,099	12.5	9,167	127	16	9,278	2,999	32.3	O
医療、福祉	P	15,372	636	89	15,919	5,683	35.7	43,411	558	292	43,677	11,647	26.7	P
複合サービス事業	Q	1,464	2	9	1,457	39	2.7	1,439	17	31	1,425	247	17.3	Q
その他のサービス業	R	8,633	235	215	8,653	1,361	15.7	6,529	115	176	6,468	3,785	58.5	R
食料品・たばこ	E09,10	6,944	54	75	6,923	1,772	25.6	10,773	157	207	10,723	5,649	52.7	E09,10
繊維工業	E11	1,102	0	6	1,096	0	0.0	2,021	6	0	2,027	58	2.9	E11
木材・木製品	E12	-	-	-	-	-	-	-	-	-	-	-	-	E12
家具・装備品	E13	-	-	-	-	-	-	-	-	-	-	-	-	E13
パルプ・紙	E14	231	0	0	231	0	0.0	157	0	0	157	7	4.5	E14
印刷・同関連業	E15	-	-	-	-	-	-	-	-	-	-	-	-	E15
化学、石油・石炭	E16,17	-	-	-	-	-	-	-	-	-	-	-	-	E16,17
プラスチック製品	E18	1,120	0	0	1,120	7	0.6	576	0	0	576	331	57.5	E18
ゴム製品	E19	1,004	1	1	1,004	2	0.2	40	0	1	39	8	20.5	E19
窯業・土石製品	E21	2,428	72	0	2,500	143	5.7	353	0	0	353	143	40.5	E21
鉄鋼業	E22	-	-	-	-	-	-	-	-	-	-	-	-	E22
非鉄金属製造業	E23	-	-	-	-	-	-	-	-	-	-	-	-	E23
金属製品製造業	E24	2,790	3	79	2,714	63	2.3	338	0	0	338	26	7.7	E24
はん用機械器具	E25	-	-	-	-	-	-	-	-	-	-	-	-	E25
生産用機械器具	E26	-	-	-	-	-	-	-	-	-	-	-	-	E26
業務用機械器具	E27	-	-	-	-	-	-	-	-	-	-	-	-	E27
電子部品・デバイス	E28	2,162	25	3	2,184	3	0.1	203	1	7	197	0	0.0	E28
電気機械器具	E29	3,368	3	14	3,357	32	1.0	1,014	0	0	1,014	75	7.4	E29
情報通信機械器具	E30	-	-	-	-	-	-	-	-	-	-	-	-	E30
輸送用機械器具	E31	2,521	10	15	2,516	34	1.4	392	0	11	381	15	3.9	E31
その他の製造業	E32,20	559	0	4	555	22	4.0	1,007	0	9	998	383	38.4	E32,20
E一括分1	ES-1	X	X	X	X	X	X	X	X	X	X	X	X	ES-1
E一括分2	ES-2	3,038	21	24	3,035	80	2.6	1,281	9	5	1,285	174	13.5	ES-2
E一括分3	ES-3	2,985	0	0	2,985	24	0.8	409	0	10	399	0	0.0	ES-3
卸売業	I-1	6,282	92	76	6,298	1,108	17.6	4,378	0	131	4,247	2,226	52.4	I-1
小売業	I-2	13,505	224	237	13,492	3,185	23.6	25,168	265	791	24,642	15,164	61.5	I-2
宿泊業	M75	-	-	-	-	-	-	-	-	-	-	-	-	M75
M一括分	MS	8,218	386	182	8,422	5,774	68.6	18,052	887	1,029	17,910	15,633	87.3	MS
医療業	P83	6,887	17	60	6,844	1,329	19.4	23,788	212	197	23,803	4,353	18.3	P83
P一括分	PS	8,485	619	29	9,075	4,354	48.0	19,623	346	95	19,874	7,294	36.7	PS
職業紹介・派遣業	R91	-	-	-	-	-	-	-	-	-	-	-	-	R91
他の事業サービス	R92	-	-	-	-	-	-	-	-	-	-	-	-	R92
R一括分	RS	8,633	235	215	8,653	1,361	15.7	6,529	115	176	6,468	3,785	58.5	RS
特掲産業1	TK1	X	X	X	X	X	X	X	X	X	X	X	X	TK1

(1) 産業分類のうち、E(製造業)一括分1は、E13(家具・装備品製造業)、E15(印刷・同関連業)を含むその他の消費関連の製造業。

E(製造業)一括分2は E12(木材・木製品)、E16,17(化学、石油・石炭)、E22(鉄鋼業)、E23(非鉄金属製造業)を含むその他の素材関連の製造業。

E(製造業)一括分3は、E25(はん用機械器具)、E26(生産用機械器具)、E27(業務用機械器具)を含むその他の機械関連製造業。

(2) M(宿泊業、飲食サービス業)一括分は、M75(宿泊業)、M76(飲食店)、M77(持ち帰り・配達飲食サービス業)を含むその他の宿泊業、飲食サービス業。

(3) P(医療、福祉)一括分は、P84(保健衛生)、P85(社会保険・社会福祉・介護事業)を含むその他の医療、福祉。

(4) R(サービス業)の一括分は、R88(廃棄処理業)、R89(自動車整備業)、R90(機械等修理業)、R91(職業紹介・労働者派遣業)、R92(その他の事業サービス業)

R93(政治・経済・文化団体)、R94(宗教)、R95(外国公務)を含むその他のサービス業。

(5) 特掲産業は、E15(印刷・同関連業)に属する製造業。

(6) 「事業所規模5人以上」には、従業者数30人以上の事業所も含む

第11表 産業、性別常用労働者数及びパートタイム労働者比率

(事業所規模30人以上)

令和3年11月分

産業	TL	男						女						産業
		前調査期間末 常用労働者数 (人)	増加常用 労働者数 (人)	減少常用 労働者数 (人)	本調査期間末 常用労働者数 (人)	うちパートタイム		前調査期間末 常用労働者数 (人)	増加常用 労働者数 (人)	減少常用 労働者数 (人)	本調査期間末 常用労働者数 (人)	うちパートタイム		
						労働者数 (人)	パートタイム 労働者比率 (%)					労働者数 (人)	パートタイム 労働者比率 (%)	
調査産業計	TL	73,547	1,143	462	74,228	12,636	17.0	69,758	920	1,075	69,603	27,318	39.2	TL
鉱業、採石業等	C	-	-	-	-	-	-	-	-	-	-	-	-	C
建設業	D	2,982	18	25	2,975	91	3.1	357	0	0	357	58	16.2	D
製造業	E	26,536	106	126	26,516	1,870	7.1	13,157	68	148	13,077	4,340	33.2	E
電気・ガス業等	F	1,043	0	0	1,043	2	0.2	84	0	0	84	0	0.0	F
情報通信業	G	1,324	24	3	1,345	19	1.4	532	3	18	517	47	9.1	G
運輸業、郵便業	H	9,868	106	86	9,888	745	7.5	2,728	109	35	2,802	1,601	57.1	H
卸売業、小売業	I	4,640	191	35	4,796	1,893	39.5	11,668	144	325	11,487	6,688	58.2	I
金融業、保険業	J	1,050	0	0	1,050	40	3.8	1,103	0	0	1,103	146	13.2	J
不動産業、物品賃貸業	K	X	X	X	X	X	X	X	X	X	X	X	X	K
学術研究等	L	1,354	0	8	1,346	91	6.8	481	0	0	481	65	13.5	L
飲食サービス業等	M	1,705	55	29	1,731	1,001	57.8	3,609	69	107	3,571	2,818	78.9	M
生活関連サービス等	N	X	X	X	X	X	X	X	X	X	X	X	X	N
教育、学習支援業	O	5,673	0	16	5,657	492	8.7	4,706	16	16	4,706	885	18.8	O
医療、福祉	P	11,672	536	60	12,148	5,077	41.8	24,341	379	206	24,514	6,762	27.6	P
複合サービス事業	Q	1,000	2	9	993	39	3.9	498	17	4	511	78	15.3	Q
その他のサービス業	R	4,076	85	65	4,096	1,236	30.2	4,838	115	176	4,777	3,611	75.6	R
食料品・たばこ	E09,10	6,413	43	52	6,404	1,636	25.5	8,002	52	105	7,949	3,776	47.5	E09,10
繊維工業	E11	X	X	X	X	X	X	X	X	X	X	X	X	E11
木材・木製品	E12	-	-	-	-	-	-	-	-	-	-	-	-	E12
家具・装備品	E13	-	-	-	-	-	-	-	-	-	-	-	-	E13
パルプ・紙	E14	-	-	-	-	-	-	-	-	-	-	-	-	E14
印刷・同関連業	E15	-	-	-	-	-	-	-	-	-	-	-	-	E15
化学、石油・石炭	E16,17	-	-	-	-	-	-	-	-	-	-	-	-	E16,17
プラスチック製品	E18	X	X	X	X	X	X	X	X	X	X	X	X	E18
ゴム製品	E19	1,004	1	1	1,004	2	0.2	40	0	1	39	8	20.5	E19
窯業・土石製品	E21	X	X	X	X	X	X	X	X	X	X	X	X	E21
鉄鋼業	E22	-	-	-	-	-	-	-	-	-	-	-	-	E22
非鉄金属製造業	E23	-	-	-	-	-	-	-	-	-	-	-	-	E23
金属製品製造業	E24	1,949	3	7	1,945	36	1.9	266	0	0	266	26	9.8	E24
はん用機械器具	E25	-	-	-	-	-	-	-	-	-	-	-	-	E25
生産用機械器具	E26	-	-	-	-	-	-	-	-	-	-	-	-	E26
業務用機械器具	E27	-	-	-	-	-	-	-	-	-	-	-	-	E27
電子部品・デバイス	E28	2,162	25	3	2,184	3	0.1	203	1	7	197	0	0.0	E28
電気機械器具	E29	3,368	3	14	3,357	32	1.0	1,014	0	0	1,014	75	7.4	E29
情報通信機械器具	E30	-	-	-	-	-	-	-	-	-	-	-	-	E30
輸送用機械器具	E31	2,521	10	15	2,516	34	1.4	392	0	11	381	15	3.9	E31
その他の製造業	E32,20	X	X	X	X	X	X	X	X	X	X	X	X	E32,20
E一括分1	ES-1	X	X	X	X	X	X	X	X	X	X	X	X	ES-1
E一括分2	ES-2	2,440	21	24	2,437	73	3.0	844	9	5	848	167	19.7	ES-2
E一括分3	ES-3	1,755	0	0	1,755	24	1.4	347	0	10	337	0	0.0	ES-3
卸売業	I-1	2,078	49	33	2,094	572	27.3	2,540	0	131	2,409	1,432	59.4	I-1
小売業	I-2	2,562	142	2	2,702	1,321	48.9	9,128	144	194	9,078	5,256	57.9	I-2
宿泊業	M75	-	-	-	-	-	-	-	-	-	-	-	-	M75
M一括分	MS	1,705	55	29	1,731	1,001	57.8	3,609	69	107	3,571	2,818	78.9	MS
医療業	P83	6,132	17	60	6,089	1,068	17.5	17,436	119	197	17,358	2,667	15.4	P83
P一括分	PS	5,540	519	0	6,059	4,009	66.2	6,905	260	9	7,156	4,095	57.2	PS
職業紹介・派遣業	R91	-	-	-	-	-	-	-	-	-	-	-	-	R91
他の事業サービス	R92	-	-	-	-	-	-	-	-	-	-	-	-	R92
R一括分	RS	4,076	85	65	4,096	1,236	30.2	4,838	115	176	4,777	3,611	75.6	RS
特掲産業1	TK1	X	X	X	X	X	X	X	X	X	X	X	X	TK1

(1) 産業分類のうち、E（製造業）一括分1は、E13（家具・装備品製造業）、E15（印刷・同関連業）を含むその他の消費関連の製造業。
 E（製造業）一括分2は E12（木材・木製品）、E16,17（化学、石油・石炭）、E22（鉄鋼業）、E23（非鉄金属製造業）を含むその他の素材関連の製造業。
 E（製造業）一括分3は、E25（はん用機械器具）、E26（生産用機械器具）、E27（業務用機械器具）を含むその他の機械関連製造業。
 (2) M（宿泊業、飲食サービス業）一括分は、M75（宿泊業）、M76（飲食店）、M77（持ち帰り・配達飲食サービス業）を含むその他の宿泊業、飲食サービス業。
 (3) P（医療、福祉）一括分は、P84（保健衛生）、P85（社会保険・社会福祉・介護事業）を含むその他の医療、福祉。
 (4) R（サービス業）の一括分は、R88（廃棄処理業）、R89（自動車整備業）、R90（機械等修理業）、R91（職業紹介・労働者派遣業）、R92（その他の事業サービス業）
 R93（政治・経済・文化団体）、R94（宗教）、R95（外国公務）を含むその他のサービス業。
 (5) 特掲産業は、E15（印刷・同関連業）に属する製造業。
 (6) 「事業所規模5人以上」には、従業者数30人以上の事業所も含む

毎月勤労統計調査全国調査結果
令和3年11月分（令和4年1月25日 厚生労働省発表 確報値）

第12表 常用労働者の給与、労働時間及び雇用

	事業所規模5人以上			
	調査産業計		製造業	
	実数	前年 同月比	実数	前年 同月比
現金給与総額(円)	282,749	0.8	341,656	1.8
(実質賃金指数)	-	-0.8	-	-
きまって支給する給与(円)	264,454	0.4	312,089	1.5
所定内給与(円)	245,848	0.2	281,586	0.7
所定外給与(円)	18,606	2.9	30,503	8.8
特別に支払われた給与(円)	18,295	6.9	29,567	6.4
総実労働時間(時間)	139.4	0.9	162.8	1.2
所定内労働時間(時間)	129.2	0.6	148.3	0.4
所定外労働時間(時間)	10.2	5.1	14.5	9.8
出勤日数(日)	18.1	0.1	19.6	0.1
常用雇用(千人)	52,229	1.2	7,961	-1.4
パートタイム労働者比率(%)	31.81	0.29	13.52	0.01
入職率(%)	1.65	0.07	0.85	0.15
離職率(%)	1.50	0.08	1.12	0.18

第13表 就業形態別給与、労働時間及び雇用

	事業所規模5人以上			
	一般労働者		パートタイム労働者	
	実数	前年 同月比	実数	前年 同月比
現金給与総額(円)	367,758	1.1	99,649	0.9
きまって支給する給与(円)	341,585	0.7	98,322	0.8
所定内給与(円)	315,547	0.4	95,723	0.9
特別に支払われた給与(円)	26,173	7.2	1,327	11.6
総実労働時間(時間)	166.7	1.3	80.4	-0.6
所定内労働時間(時間)	152.8	1.0	78.4	-0.3
所定外労働時間(時間)	13.9	5.4	2.0	-4.7
出勤日数(日)	20.0	0.2	14.2	0.0
常用雇用(千人)	35,617	0.7	16,612	2.1
入職率(%)	0.89	0.00	3.31	0.24
離職率(%)	1.04	0.05	2.49	0.15

(第12表、第13表)

注1：前年比(差)は、単位が%のものは前年同月比、ポイント又は日のものは前年同月差である。

注2：実質賃金は、名目賃金指数を消費者物価指数(持家の帰属家賃を除く総合)で除して算出している。

注3：「事業所規模30人以上」は、平成29年1月分から厚生労働省が公表する確報に掲載されなくなったため、「事業所規模5人以上」のみの記載としている。

注4：平成30年11月分確報から、平成24年以降において東京都の「500人以上規模の事業所」についても厚生労働省が再集計した値(再集計値)に変更されており、従来の公表値とは接続しない。

注5：令和元年6月分速報から、「500人以上規模の事業所」について全数調査による値に変更されている。

佐賀県と全国の比較（令和3年11月分）

第14表 就業形態別給与、労働時間及び雇用の全国との比較(事業所規模5人以上)

	佐賀県				全国			
	一般労働者		パートタイム労働者		一般労働者		パートタイム労働者	
	実数	全国との差	実数	全国との差	実数	前年同月比	実数	前年同月比
現金給与総額(円)	308,017	-59,741	93,356	-6,293	367,758	1.1	99,649	0.9
きまって支給する給与(円)	286,550	-55,035	92,065	-6,257	341,585	0.7	98,322	0.8
所定内給与(円)	263,962	-51,585	90,471	-5,252	315,547	0.4	95,723	0.9
特別に支払われた給与(円)	21,467	-4,706	1,291	-36	26,173	7.2	1,327	11.6
総実労働時間(時間)	167.9	1.2	86.7	6.3	166.7	1.3	80.4	-0.6
所定内労働時間(時間)	154.3	1.5	85.3	6.9	152.8	1.0	78.4	-0.3
所定外労働時間(時間)	13.6	-0.3	1.4	-0.6	13.9	5.4	2.0	-4.7
出勤日数(日)	20.4	0.4	15.3	1.1	20.0	0.2	14.2	0.0
常用雇用(千人)	190	-	89	-	35,617	0.7	16,612	2.1
入職率(%)	0.78	-	3.41	-	0.89	0.00	3.31	0.24
離職率(%)	1.05	-	2.55	-	1.04	0.05	2.49	0.15

注1：前年比（差）は、単位が%のものは前年同月比、ポイント又は日のものは前年同月差である。

注2：実質賃金は、名目賃金指数を消費者物価指数（持家の帰属家賃を除く総合）で除して算出している。

注3：「事業所規模30人以上」は、平成29年1月分から厚生労働省が公表する確報に掲載されなくなったため、「事業所規模5人以上」のみの記載としている。

注4：平成30年11月分確報から、平成24年以降において東京都の「500人以上規模の事業所」についても厚生労働省が再集計した値（再集計値）に変更されており、従来の公表値とは接続しない。

注5：令和元年6月分速報から、「500人以上規模の事業所」について全数調査による値に変更されている。

参考 佐賀県の主要実数表

事業所規模 5人以上

	現金給与総額	きまって支給する給与	所定内給与	特別に支払われた給与	総実労働時間	所定外労働時間		出勤日数
							製造業所定外	
	円	円	円	円	時間	時間	時間	日
平成29年	272,680	231,737	213,361	40,943	153.6	10.7	17.5	19.7
30年	274,835	231,763	213,025	43,072	151.6	12.1	17.9	19.3
令和元年	272,624	231,840	213,518	40,784	150.0	11.0	13.7	19.3
2年	262,550	223,388	209,142	39,162	140.3	9.3	11.4	18.6
令和2年11月	243,788	223,028	208,322	20,760	139.7	9.7	14.7	18.5
12月	417,004	219,201	205,172	197,803	139.1	9.7	13.7	18.6
令和3年1月	224,797	219,393	205,214	5,404	130.4	8.5	14.3	17.6
2月	222,222	219,871	204,950	2,351	132.5	8.7	13.1	17.9
3月	234,433	220,280	205,527	14,153	142.2	9.1	14.4	19.2
4月	228,307	223,520	207,018	4,787	145.4	9.8	15.7	19.5
5月	221,367	217,730	203,612	3,637	131.2	8.5	13.7	17.7
6月	343,456	223,945	209,380	119,511	143.7	9.0	14.7	19.3
7月	296,866	223,993	208,528	72,873	141.6	9.0	15.3	18.8
8月	234,190	221,141	206,483	13,049	133.6	8.5	13.7	17.6
9月	222,699	218,966	204,683	3,733	137.4	8.4	11.7	18.2
10月	233,550	230,775	216,085	2,775	142.2	8.9	13.5	18.7
11月	238,956	223,980	208,146	14,976	141.8	9.7	14.3	18.7

*規模5～29人の第二種事業所は、半年ごとに全体の調査対象事業所の3分の1について交替しているため、それ以前との比較はできない。事業所規模5人以上は事業所規模30人以上を含む。

事業所規模30人以上

	現金給与総額	きまって支給する給与	所定内給与	特別に支払われた給与	総実労働時間	所定外労働時間		出勤日数
							製造業所定外	
	円	円	円	円	時間	時間	時間	日
平成29年	308,796	255,738	232,555	53,058	156.7	12.1	18.8	19.7
30年	317,551	260,748	237,078	56,803	158.8	14.5	19.4	19.6
令和元年	298,835	246,924	224,987	51,911	152.8	13.0	15.1	19.1
2年	290,118	240,844	223,889	49,274	144.6	10.1	12.2	18.6
令和2年11月	270,384	246,073	227,815	24,311	148.0	11.3	16.5	18.7
12月	473,886	239,729	222,588	234,157	145.6	11.4	15.1	18.7
令和3年1月	238,048	235,336	217,663	2,712	133.3	9.7	14.4	17.5
2月	235,983	235,017	217,651	966	134.7	9.1	12.2	17.6
3月	248,519	237,784	220,256	10,735	145.6	9.6	13.7	19.1
4月	244,913	237,840	216,922	7,073	150.1	11.3	16.4	19.5
5月	240,697	234,380	217,280	6,317	134.1	9.3	14.1	17.5
6月	379,381	239,201	220,366	140,180	147.1	10.4	16.4	19.1
7月	323,060	242,757	222,298	80,303	144.9	10.8	17.3	18.7
8月	250,766	235,493	216,530	15,273	135.8	10.3	14.8	17.4
9月	243,020	238,765	220,413	4,255	141.1	9.7	12.2	18.1
10月	254,677	251,211	231,893	3,466	148.5	11.1	14.2	18.7
11月	261,593	239,716	220,711	21,877	144.8	11.0	15.3	18.6

*規模30人以上の第一種事業所は、平成30年1月分以降、原則として、毎年、全体の調査対象事業所の3分の1について交替しているため、それ以前との単純比較はできない。

毎月勤労統計調査(地方調査)の説明

I 調査の概要

毎月勤労統計調査は、日本標準産業分類に基づく16大産業〔鉱業、採石業、砂利採取業、建設業、製造業、電気・ガス・熱供給・水道業、情報通信業、運輸業、郵便業、卸売業、小売業、金融業、保険業、不動産業、物品賃貸業、学術研究、専門・技術サービス業、宿泊業、飲食サービス業、生活関連サービス業、娯楽業(その他の生活関連サービス業のうち家事サービス業を除く)、教育、学習支援業、医療、福祉、複合サービス事業、サービス業(他に分類されないもの)(外国公務を除く)〕に属する常用労働者5人以上の事業所を対象に、賃金、労働時間及び雇用の変動を調べる調査である。

II 用語の定義

1 現金給与額

賃金、給与、手当、賞与その他の名称の如何を問わず、労働の対償として使用者が労働者に通貨で支払うもので、所得税、社会保険料、組合費、購買代金等を差し引く前の金額である。退職を事由に労働者に支払われる退職金は、含まない。

・現金給与総額

以下に述べるきまって支給する給与と特別に支払われた給与の合計額。

・きまって支給する給与(定期給与)

労働協約、就業規則等によってあらかじめ定められている支給条件、算定方法によって支給される給与でいわゆる基本給、家族手当、超過労働手当を含む。

・所定内給与

きまって支給する給与のうち次の所定外給与以外のもの。

・所定外給与(超過労働給与)

所定の労働時間を超える労働に対して支給される給与や、休日労働、深夜労働に対して支給される給与。時間外手当、早朝出勤手当、休日出勤手当、深夜手当等である。

・特別に支払われた給与(特別給与)

労働協約、就業規則等によらず、一時的又は突発的の事由に基づき労働者に支払われた給与又は労働協約、就業規則等によりあらかじめ支給条件、算定方法が定められている給与で以下に該当するもの。

- ① 夏冬の賞与、期末手当等の一時金
- ② 支給事由の発生が不定期なもの
- ③ 3か月を超える期間で算定される手当等(6か月分支払われる通勤手当など)
- ④ いわゆるベースアップの差額追給分

2 実労働時間、出勤日数

労働者が実際に労働した時間数及び実際に出勤した日数。休憩時間は給与支給の有無にかかわらず除かれる。有給休暇取得分も除かれる。

・総実労働時間数

次の所定内労働時間数と所定外労働時間数の合計。

・所定内労働時間数

労働協約、就業規則等で定められた正規の始業時刻と終業時刻の間の実労働時間数のことである。

・所定外労働時間数

早出、残業、臨時の呼出、休日出勤等の実労働時間数のことである。

・出勤日数

業務のため実際に出勤した日数。1時間でも就業すれば1出勤日とする。

3 常用労働者

常用労働者とは、

- ① 期間を定めずに雇われている者
- ② 1か月以上の期間を定めて雇われている者のいずれかに該当する者ことをいう。

・一般労働者

常用労働者のうち、次のパートタイム労働者以外の者

・パートタイム労働者

常用労働者のうち、

- ① 1日の所定労働時間が一般の労働者より短い者
- ② 1日の所定労働時間が一般の労働者と同じで1週の所定労働日数が一般の労働者よりも少ない者のいずれかに該当する者のことをいう。

III 統計について

1 年平均統計について

ア 実数統計

各月の実数統計(現金給与総額、総実労働時間数など円単位、時間単位で表した統計)の年平均は、各月の常用労働者で加重平均して算出している。

イ 指数

指数の年平均は、各月の指数の合計を12で除して(単純平均)算出している。

2 時系列データ利用上の注意事項

ア 事業所規模

毎月勤労統計調査は、平成2年1月分から調査方法・集計方法を変え、それまで規模30人以上事業所に関する統計が主体であったものを、規模5人以上事業所に関する統計を主体とし、5人以上規模についても指数、増減率を作成・公表するようにした。

イ 産業

表章産業は、日本標準産業分類(平成25年10月改定)に基づく。

毎月勤労統計調査が対象とする産業は、昭和46年1月分以降同じである。

ウ 就業形態

就業形態別(一般・パート別)の常用労働者数及び雇用指数は平成2年1月分から、就業形態別の賃金、労働時間についての実数及び指数は平成5年1月分から作成・公表している。