

概況

上昇及び下落している主な項目(寄与度順)

(1) 2月の総合指数は令和2年を100として99.9となり、前月比は(±)0.0%と変わらず、前年同月比では(+0.1%の上昇となった。
 対前年同月比の動きを見ると11月は(+0.1%、12月は(-)0.1%、1月は(-)0.2%、2月は(+0.1%と推移している。

(2) 生鮮食品を除く総合指数は99.7となり、前月比は(+0.1%の上昇、前年同月比では(-)0.3%の下落となった。

(3) 食料(酒類を除く)及びエネルギーを除く総合指数は98.1となり、前月比は(±)0.0%と変わらず、前年同月比は(-)2.2%の下落となった。

(4) 生鮮食品及びエネルギーを除く総合指数は98.6となり、前月比は(-)0.1%の下落、前年同月比は(-)1.5%の下落となった。

○ 前月との比較

上昇	(%)	下落	(%)
電気代	2.0	家庭用耐久財	△ 6.3
自動車等関係費	0.5	魚介類	△ 2.9
洋服	1.7	肉類	△ 1.3

○ 前年同月との比較

上昇	(%)	下落	(%)
電気代	12.0	通信	△ 35.2
自動車等関係費	4.4	家庭用耐久財	△ 13.0
野菜・海藻	7.6	家賃	△ 0.5

(令和2年=100)

	総合	食料	住居	光熱・水道	家具・家事用品	被服及び履物	保健医療	交通・通信	教育	教養娯楽	諸雑費	生鮮食品除く総合	食料(酒類を除く)・エネルギーを除く総合	生鮮食品・エネルギーを除く総合
令和4年2月	99.9	101.0	101.3	106.3	99.1	101.1	99.6	91.3	99.1	102.0	102.0	99.7	98.1	98.6
令和4年1月	99.9	101.6	101.4	105.0	100.6	100.0	99.1	91.0	99.1	101.8	102.0	99.6	98.1	98.7
令和3年2月	99.8	98.7	100.8	98.2	104.6	97.7	99.0	99.8	98.4	100.4	100.6	100.0	100.3	100.1
対前月比%	0.0	△ 0.6	△ 0.1	1.3	△ 1.4	1.1	0.4	0.3	0.0	0.3	0.0	0.1	0.0	△ 0.1
(寄与度)	0.000	△ 0.156	△ 0.019	0.093	△ 0.066	0.043	0.027	0.047	0.000	0.018	0.000			
対前年同月比%	0.1	2.3	0.5	8.3	△ 5.2	3.5	0.6	△ 8.5	0.7	1.6	1.4	△ 0.3	△ 2.2	△ 1.5
(寄与度)	0.100	0.600	0.095	0.581	△ 0.241	0.133	0.032	△ 1.331	0.019	0.144	0.095			

「総務省統計局『小売物価統計調査』の調査票情報を独自集計したものである。」

費目別に見た指数の動き

	前月からの動き	前年同月からの動き
食料	101.0となり、(-)0.6%下落した。 これは、飲料(+) 0.0% 等の値上がりはあるものの、 魚介類(-) 2.9% 等の値下がりによるものである。	101.0となり、(+) 2.3% 上昇した。 これは、肉類(-) 2.4% 等の値下がりはあるものの、 野菜・海藻(+) 7.6% 等の値上がりによるものである。
住居	101.3となり、(-)0.1%下落した。 これは、家賃(-) 0.1% の値下がりによるものである。	101.3となり、(+) 0.5% 上昇した。 これは、家賃(-) 0.5% の値下がりはあるものの、 設備修繕・維持(+) 5.9% の値上がりによるものである。
光熱・水道	106.3となり、(+) 1.3% 上昇した。 これは、電気代(+) 2.0% 等の値上がりによるものである。	106.3となり、(+) 8.3% 上昇した。 これは、電気代(+) 12.0% 等の値上がりによるものである。
家具・家事用品	99.1となり、(-) 1.4% 下落した。 これは、室内装備品(+) 4.9% 等の値上がりはあるものの、 家庭用耐久財(-) 6.3% の値下がりによるものである。	99.1となり、(-) 5.2% 下落した。 これは、家事雑貨(+) 1.5% の値上がりはあるものの、 家庭用耐久財(-) 13.0% 等の値下がりによるものである。
被服及び履物	101.1となり、(+) 1.1% 上昇した。 これは、シャツ・セーター類(-) 0.9% の値下がりはあるものの、 洋服(+) 1.7% 等の値上がりによるものである。	101.1となり、(+) 3.5% 上昇した。 これは、履物類(-) 5.6% 等の値下がりはあるものの、 シャツ・セーター類(+) 9.8% 等の値上がりによるものである。
保健医療	99.6となり、(+) 0.4% 上昇した。 これは、保健医療用品・器具(+) 1.8% 等の値上がりによるものである。	99.6となり、(+) 0.6% 上昇した。 これは、保健医療サービス(-) 0.8% の値下がりはあるものの、 医薬品・健康保持用摂取品(+) 2.4% 等の値上がりによるものである。
交通・通信	91.3となり、(+) 0.3% 上昇した。 これは、通信(-) 0.2% の値下がりはあるものの、 自動車等関係費(+) 0.5% 等の値上がりによるものである。	91.3となり、(-) 8.5% 下落した。 これは、自動車等関係費(+) 4.4% 等の値上がりはあるものの、 通信(-) 35.2% の値下がりによるものである。
教育	99.1となり、前月と変わらなかった。	99.1となり、(+) 0.7% 上昇した。 これは、補習教育(+) 1.6% 等の値上がりによるものである。
教養娯楽	102.0となり、(+) 0.3% 上昇した。 これは、教養娯楽用品(-) 0.7% の値下がりはあるものの、 教養娯楽サービス(+) 0.4% 等の値上がりによるものである。	102.0となり、(+) 1.6% 上昇した。 これは、教養娯楽サービス(+) 1.8% 等の値上がりによるものである。
諸雑費	102.0となり、前月と変わらなかった。	102.0となり、(+) 1.4% 上昇した。 これは、理美容用品(-) 1.5% の値下がりはあるものの、 他の諸雑費(+) 2.7% 等の値上がりによるものである。

消費者物価指数(全国・九州地方)

(令和2年=100)

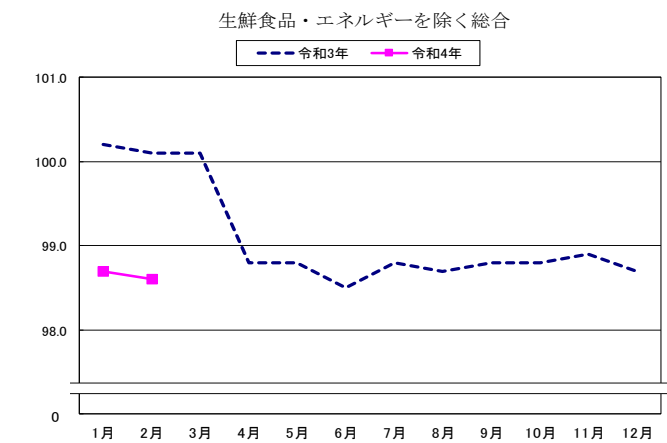
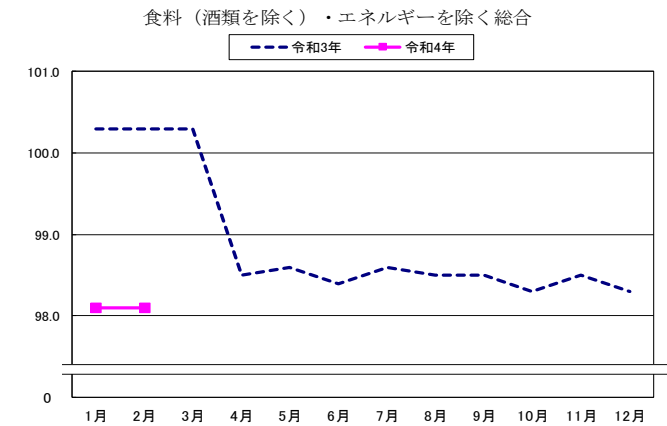
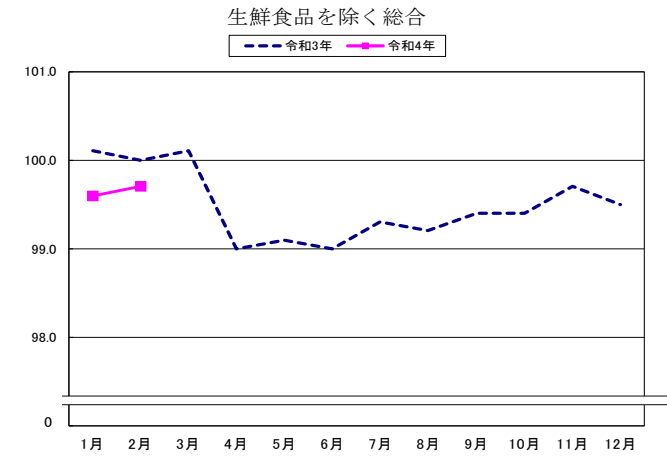
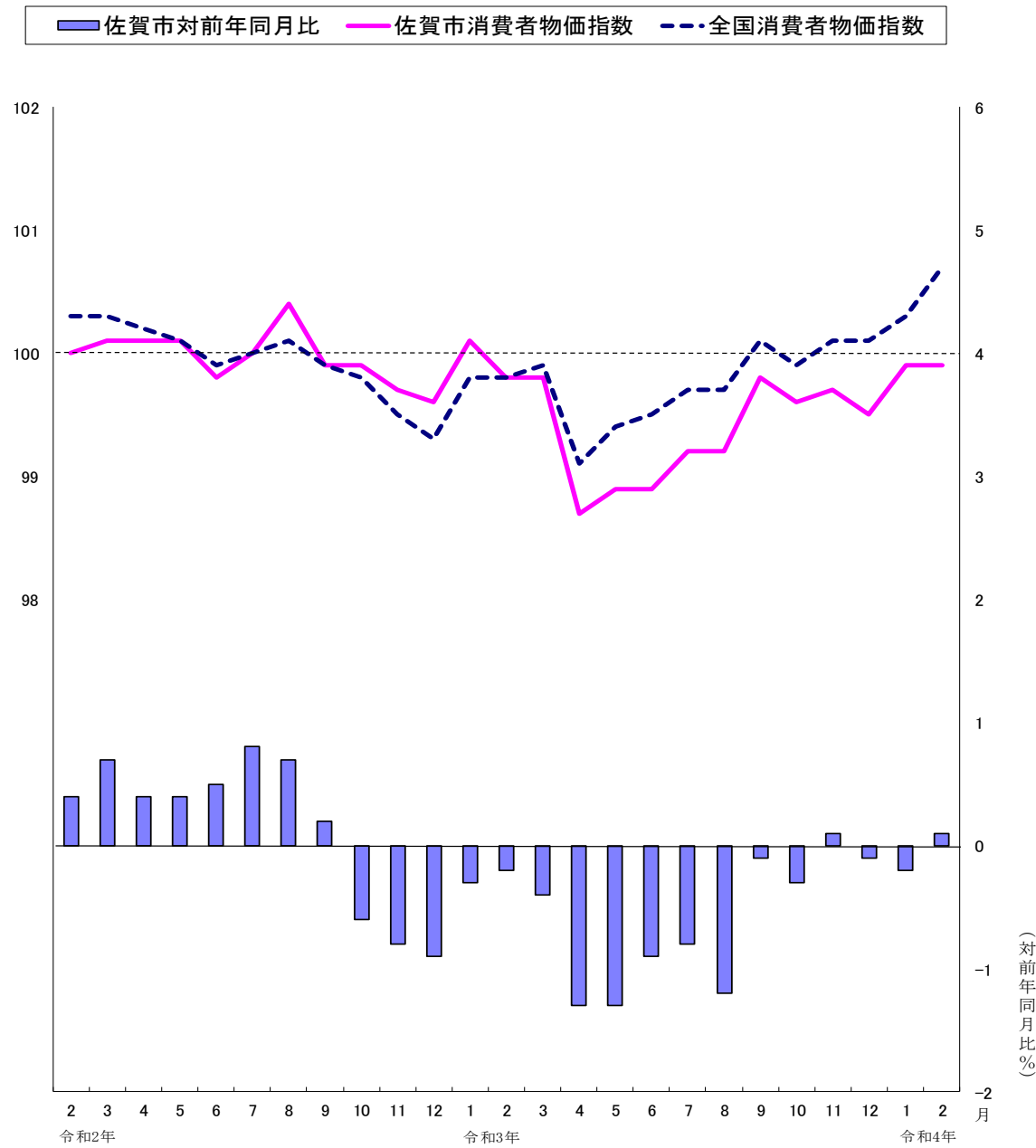
令和4年2月			
	総合指数	対前月比(%)	対前年同月比(%)
全国	100.7	0.4	0.9
九州	100.3	0.2	0.5
九州地方			
福岡市	100.0	0.2	0.4
佐賀市	99.9	0.0	0.1
長崎市	100.4	0.2	0.5
熊本市	100.0	0.3	0.3
大分市	100.0	0.2	0.1
宮崎市	100.3	0.1	0.6
鹿児島市	99.7	0.1	-0.3
那覇市	100.8	0.1	0.8

消費者物価指数(総合)

令和2年=100

	佐賀市			全国			九州		
	指数		対前年比	指数		対前年比	指数		対前年比
平成24年平均	94.3		-0.1	94.5		0.0	93.7		-0.1
25	94.5		0.2	94.9		0.4	94.0		0.3
26	96.8		2.5	97.5		2.7	96.6		2.8
27	97.7		0.9	98.2		0.8	97.6		1.1
28	98.0		0.2	98.1		-0.1	97.9		0.3
29	98.3		0.4	98.6		0.5	98.4		0.5
30	99.5		1.1	99.5		1.0	99.3		0.9
令和元年	99.8		0.3	100.0		0.5	99.8		0.5
2	100.0		0.2	100.0		0.0	100.0		0.2
3	99.4		-0.6	99.8		-0.2	99.7		-0.3
	指数	対前月比	対前年同月比	指数	対前月比	対前年同月比	指数	対前月比	対前年同月比
令和3年1月	100.1	0.5	-0.3	99.8	0.5	-0.7	100.0	0.6	-0.2
2	99.8	-0.4	-0.2	99.8	-0.1	-0.5	99.8	-0.2	-0.2
3	99.8	0.0	-0.4	99.9	0.1	-0.4	100.0	0.1	-0.2
4	98.7	-1.0	-1.3	99.1	-0.8	-1.1	99.0	-1.0	-1.1
5	98.9	0.1	-1.3	99.4	0.3	-0.8	99.1	0.1	-0.9
6	98.9	0.1	-0.9	99.5	0.1	-0.5	99.2	0.1	-0.6
7	99.2	0.3	-0.8	99.7	0.2	-0.3	99.4	0.2	-0.6
8	99.2	0.0	-1.2	99.7	0.0	-0.4	99.5	0.1	-0.8
9	99.8	0.6	-0.1	100.1	0.4	0.2	100.1	0.6	0.0
10	99.6	-0.2	-0.3	99.9	-0.2	0.1	99.9	-0.2	-0.1
11	99.7	0.1	0.1	100.1	0.2	0.6	100.0	0.1	0.3
12	99.5	-0.2	-0.1	100.1	0.0	0.8	99.8	-0.1	0.4
令和4年1月	99.9	0.4	-0.2	100.3	0.3	0.5	100.1	0.3	0.1
2	99.9	0.0	0.1	100.7	0.4	0.9	100.3	0.2	0.5
3									
4									
5									
6									
7									
8									
9									
10									
11									
12									
	指数		対前年度比	指数		対前年度比	指数		対前年度比
平成23年度平均	94.4		-0.4	94.6		-0.1	93.8		-0.1
24	94.1		-0.3	94.4		-0.3	93.5		-0.3
25	94.7		0.7	95.2		0.9	94.3		0.8
26	97.3		2.7	98.0		2.9	97.1		3.0
27	97.8		0.6	98.2		0.2	97.8		0.6
28	98.0		0.2	98.2		-0.1	98.0		0.3
29	98.7		0.7	98.9		0.7	98.7		0.7
30	99.5		0.8	99.6		0.7	99.3		0.7
令和元年度	99.9		0.4	100.1		0.5	100.0		0.6
2	99.9		0.0	99.9		-0.2	99.9		0.0

消費者物価指数（全国・佐賀市 総合）及び前年同月比（佐賀市）



佐賀市中分類指数 (令和2年=100)

項目	令和3年平均	令和3年2月	令和4年1月	令和4年2月	対前月比 (%)	対前年同月比 (%)
佐賀市総合	99.4	99.8	99.9	99.9	0.0	0.1
食料	99.6	98.7	101.6	101.0	△ 0.6	2.3
穀類	98.0	97.9	100.8	100.5	△ 0.2	2.7
魚介類	100.9	98.8	106.5	103.4	△ 2.9	4.7
肉卵類	98.9	99.9	98.9	97.6	△ 1.3	△ 2.4
野菜・海藻類	100.2	99.4	99.6	98.3	△ 1.3	△ 1.0
果物	97.9	93.4	100.4	100.4	0.1	7.6
油脂・調味料	98.9	97.7	115.3	114.7	△ 0.6	17.3
菓子	100.3	99.8	103.5	100.6	△ 2.8	0.8
調理食品	100.3	98.2	100.3	99.8	△ 0.5	1.6
飲料	99.3	99.8	101.3	101.2	△ 0.1	1.4
酒	98.5	99.9	98.6	98.7	0.0	△ 1.2
外食	101.5	99.8	102.0	102.1	0.1	2.3
住居	100.7	100.1	101.9	101.9	0.0	1.8
家賃	101.0	100.8	101.4	101.3	△ 0.1	0.5
設備修繕・維持	100.9	101.0	100.5	100.4	△ 0.1	△ 0.5
水道	101.1	100.2	106.1	106.1	0.0	5.9
光熱	100.7	98.2	105.0	106.3	1.3	8.3
電気	100.8	97.2	106.7	108.8	2.0	12.0
ガス	99.7	98.2	104.6	105.7	1.0	7.6
他の光熱料	111.1	99.4	124.4	128.6	3.4	29.4
上下水道料	100.0	100.0	100.0	100.0	0.0	0.0
家具・家事用品	100.0	100.0	100.0	100.0	0.0	0.0
家庭用耐久財	103.3	104.6	100.6	99.1	△ 1.4	△ 5.2
室内装備品	105.8	108.9	101.1	94.8	△ 6.3	△ 13.0
寝具	100.3	107.4	97.2	101.9	4.9	△ 5.1
家事雑貨	94.6	95.7	93.5	94.9	1.5	△ 0.8
家事用消耗品	102.8	101.7	102.8	103.2	0.4	1.5
家事サービス	105.1	104.8	101.8	102.6	0.8	△ 2.0
家事サービス	100.1	100.1	100.1	100.1	0.0	0.0
被服及び履物	100.1	100.1	100.1	100.1	0.0	0.0
衣料	100.6	97.7	100.0	101.1	1.1	3.5
和服	101.4	98.7	100.8	102.5	1.6	3.8
洋服	100.0	100.0	100.0	100.0	0.0	0.0
シャツ・セーター・下着類	101.4	98.7	100.8	102.5	1.7	3.9
シャツ・セーター類	102.0	95.6	102.5	101.9	△ 0.6	6.6
下着類	102.8	94.2	104.4	103.4	△ 0.9	9.8
履物	100.1	99.0	98.1	98.4	0.3	△ 0.6
他の被服	92.5	95.3	85.4	90.0	5.3	△ 5.6
被服関連サービス	101.9	102.8	103.9	104.8	0.8	1.9
被服関連サービス	102.6	100.2	106.0	106.0	0.0	5.9

項目	令和3年平均	令和3年2月	令和4年1月	令和4年2月	対前月比 (%)	対前年同月比 (%)
保健医療	99.3	99.0	99.1	99.6	0.4	0.6
医薬品・健康保持用摂取品	100.8	99.0	101.1	101.4	0.3	2.4
保健医療用品・器具	97.1	96.9	96.9	98.7	1.8	1.8
保健医療サービス	99.4	99.8	98.9	98.9	0.0	△ 0.8
交通・通信	94.1	99.8	91.0	91.3	0.3	△ 8.5
交通	100.5	98.7	99.9	100.0	0.2	1.4
自動車等関係費	102.0	99.8	103.6	104.2	0.5	4.4
通信	77.6	100.1	65.0	64.9	△ 0.2	△ 35.2
教育	99.0	98.4	99.1	99.1	0.0	0.7
授業料等	99.0	98.7	99.0	99.0	0.0	0.3
教科書・学習参考教材	100.2	100.2	100.2	100.2	0.0	0.0
補習教育	98.9	97.6	99.2	99.2	0.0	1.6
教養娯楽	99.0	98.4	99.1	99.1	0.0	0.7
教養娯楽用耐久財	100.8	100.4	101.8	102.0	0.3	1.6
教養娯楽用品	98.0	97.6	98.9	101.2	2.3	3.7
書籍・他の印刷物	98.1	99.7	100.9	100.2	△ 0.7	0.5
教養娯楽サービス	101.1	100.3	102.0	102.1	0.0	1.8
諸雑費	102.4	101.2	102.5	103.0	0.4	1.8
理美容サービス	101.0	100.6	102.0	102.0	0.0	1.4
理美容用品	100.6	100.0	100.8	100.8	0.0	0.8
身の回り用品	98.7	99.4	97.5	97.9	0.4	△ 1.5
たばこ	101.5	99.1	103.5	102.3	△ 1.1	3.3
他の諸雑費	108.5	106.8	113.5	113.5	0.0	6.3
特掲項目	101.8	101.5	104.2	104.2	0.0	2.7
生鮮食品						
生鮮食品	98.7	94.0	106.5	104.7	△ 1.7	11.5
生鮮魚介	98.7	94.0	106.5	104.7	△ 1.7	11.5
生鮮野菜	102.2	99.0	110.6	105.1	△ 4.9	6.1
生鮮果物	96.4	89.2	99.6	99.7	0.2	11.8
生鮮食品を除く総合	99.1	97.6	116.8	116.0	△ 0.7	18.8
生鮮食品を除く食料	99.5	100.0	99.6	99.7	0.1	△ 0.3
生鮮食品を除く食料	99.7	99.5	100.8	100.4	△ 0.5	0.9
帰属家賃を除く総合	99.2	99.6	99.8	99.8	0.0	0.2
帰属家賃を除く住居	99.2	99.6	99.8	99.8	0.0	0.2
帰属家賃を除く家賃	100.9	100.4	103.1	103.0	△ 0.1	2.6
帰属家賃を除く家賃	100.6	100.5	100.7	100.5	△ 0.2	0.0
帰属家賃・生鮮食品を除く総合	99.2	99.8	99.5	99.6	0.1	△ 0.2
エネルギー	103.9	98.6	110.6	112.6	1.8	14.3
食料(酒類を除く)・エネルギーを除く総合	99.2	99.8	99.5	99.6	0.1	△ 0.2
食料(酒類を除く)・エネルギーを除く総合	98.9	100.3	98.1	98.1	0.0	△ 2.2
教育関係費	99.3	98.8	99.5	99.5	0.0	0.7
教養娯楽関係費	99.3	98.8	99.5	99.5	0.0	0.7
教養娯楽関係費	100.8	100.2	101.7	102.0	0.3	1.7
情報通信関係費	80.1	100.7	68.5	68.5	0.0	△ 32.0
生鮮食品・エネルギーを除く総合	99.1	100.1	98.7	98.6	△ 0.1	△ 1.5

佐賀市消費者物価指数（中分類）

令和2年=100

項目	総合	食料	穀類	魚介類	肉類	乳卵類	野菜・海藻	果物	油脂・調味料	菓子類	調理食品	飲料	酒類	外食	住居	家賃	設備修繕・維持	光熱・水道	電気代	ガス代
ウエイト	10,000	2,604	204	195	280	118	284	85	125	229	347	161	121	455	1,904	1,608	296	716	365	129
平成28年平均	98.0	96.7	94.4	91.7	102.3	94.1	100.1	90.5	100.3	92.0	99.1	100.8	96.9	95.8	97.6	101.2	83.2	93.9	91.4	97.2
29	98.3	96.7	94.3	94.9	101.7	93.0	97.2	89.0	101.8	92.6	98.5	100.8	99.2	96.3	97.8	101.1	84.4	96.1	94.6	97.2
30	99.5	98.7	98.0	97.2	100.3	98.3	102.8	92.5	102.9	96.2	99.7	101.9	99.2	96.8	97.7	100.6	86.2	99.0	98.9	98.4
令和元年	99.8	98.9	99.1	100.2	98.5	100.0	96.9	93.7	100.5	99.3	99.3	101.7	99.2	98.6	97.9	99.7	90.6	100.7	101.6	99.4
2	100.0	100.0	100.0	100.0	100.0	100.0	100.0	100.0	100.0	100.0	100.0	100.0	100.0	100.0	100.0	100.0	100.0	100.0	100.0	100.0
3	99.4	99.6	98.0	100.9	98.9	100.2	97.9	98.9	100.3	100.3	99.3	98.5	101.5	100.7	101.0	100.9	101.1	100.7	100.8	99.7
令和3年 1月	100.1	100.1	99.2	98.8	101.1	99.7	102.5	99.8	99.4	99.3	99.6	99.5	99.9	100.1	100.9	101.0	100.9	98.2	97.2	98.1
2	99.8	98.7	97.9	98.8	99.9	99.4	93.4	97.7	99.8	98.2	99.8	99.9	99.8	100.1	100.8	101.0	100.2	98.2	97.2	98.2
3	99.8	98.4	98.7	98.4	99.0	100.0	90.4	94.7	99.2	100.5	99.3	99.0	102.1	100.0	100.7	100.9	99.2	98.6	97.5	98.5
4	98.7	98.6	97.8	99.2	98.7	100.7	91.6	97.2	98.3	100.1	99.3	97.7	102.0	100.8	100.7	100.9	99.4	99.1	98.1	99.1
5	98.9	98.6	98.3	99.5	98.0	101.9	90.1	98.5	98.3	100.3	99.9	97.6	102.0	100.8	100.8	101.0	99.4	100.3	100.4	99.6
6	98.9	99.1	98.4	99.5	98.3	100.7	98.2	99.8	99.4	99.9	97.5	96.3	101.7	100.8	100.8	101.0	99.4	100.7	100.9	99.8
7	99.2	99.3	97.8	103.1	99.0	101.0	94.9	99.8	99.2	100.5	98.1	98.4	101.8	100.8	100.7	101.0	99.4	101.0	101.3	99.8
8	99.2	99.5	97.1	103.0	98.2	101.3	97.7	95.8	100.2	100.4	99.1	97.6	101.4	100.8	100.8	101.0	99.8	101.2	101.6	99.6
9	99.8	101.5	98.4	104.3	97.8	100.7	111.4	98.8	100.2	101.3	99.6	98.7	101.7	101.0	100.8	101.0	99.7	101.6	102.5	99.9
10	99.6	101.0	98.0	104.0	99.8	99.6	104.6	99.9	103.0	101.6	99.5	99.7	101.8	100.9	101.5	101.0	104.3	102.2	103.4	100.4
11	99.7	100.4	96.7	102.1	98.7	98.6	101.7	100.3	103.5	101.8	99.2	99.7	102.0	101.3	101.8	101.1	106.0	103.1	104.5	100.7
12	99.5	99.9	97.3	100.0	97.8	98.5	98.4	104.1	103.6	99.8	100.6	98.4	101.8	101.4	101.3	100.5	106.0	104.1	105.5	103.2
令和4年 1月	99.9	101.6	100.8	106.5	98.9	99.6	100.4	115.3	103.5	100.3	101.3	98.6	102.0	101.9	101.4	100.5	106.1	105.0	106.7	104.6
2	99.9	101.0	100.5	103.4	97.6	98.3	100.4	114.7	100.6	99.8	101.2	98.7	102.1	101.9	101.3	100.4	106.1	106.3	108.8	105.7
3																				
4																				
5																				
6																				
7																				
8																				
9																				
10																				
11																				
12																				
平成26年度平均	97.3	93.6	96.8	89.4	104.5	93.5	90.0	80.2	94.8	86.9	95.6	98.3	98.2	93.0	96.5	101.6	75.7	99.8	98.4	101.9
27	97.8	95.6	94.9	90.2	103.1	95.8	95.8	87.5	98.8	89.8	98.9	99.6	97.7	94.8	97.3	101.5	80.3	96.9	95.3	99.5
28	98.0	96.8	94.4	92.1	101.7	93.6	101.4	90.3	100.7	92.3	98.9	100.8	97.0	95.9	97.6	101.1	83.3	93.8	91.0	96.7
29	98.7	97.4	94.3	96.3	102.1	93.2	100.4	89.8	102.4	93.0	98.7	100.9	99.7	96.5	97.8	101.1	84.7	96.9	95.9	97.4
30	99.5	98.5	99.1	97.5	99.1	99.5	98.6	92.8	102.7	97.0	99.8	102.3	99.0	97.1	97.6	100.4	86.7	99.9	100.5	98.9
令和元年度	99.9	99.0	99.4	99.6	98.6	100.5	96.6	94.1	100.0	99.7	99.4	101.1	99.7	99.1	98.6	99.7	94.0	100.7	101.2	99.6
2	99.9	99.9	99.7	99.9	100.1	99.8	100.5	99.3	99.8	100.0	99.7	99.8	99.9	100.0	100.2	100.3	99.7	99.3	99.1	99.5

項目	他の光熱 水道料		家具・ 家事用品	家庭用 耐久財	室内 装備品	寝具類	家事雑貨	家事用 消耗品	家事 サービス	被服及 履物	衣料		シャツ・セーター・ 下着類		履物類	他の被 服	被服関連 サービス		
	和服	洋服									シャツ・ セーター類	下着類							
ウエイト	20	202	437	147	25	40	73	115	37	390	164	3	161	123	86	37	48	33	22
平成28年平均	79.8	98.2	100.8	104.5	101.0	110.0	95.0	99.4	98.2	99.5	98.3	95.6	98.4	101.4	102.5	99.3	99.4	104.5	92.7
29	93.5	98.2	99.4	102.2	95.0	99.2	99.3	97.5	98.1	99.7	98.0	95.6	98.1	101.6	101.4	102.0	101.9	100.5	96.1
30	108.5	98.2	98.2	96.7	101.4	97.4	99.8	98.0	98.1	99.2	99.0	95.6	99.1	99.5	99.0	100.6	101.7	97.6	96.1
令和元年	110.1	98.5	98.6	99.8	99.5	102.7	98.0	96.2	98.6	99.2	100.2	98.0	100.3	97.9	97.7	98.3	99.8	99.1	96.8
2	100.0	100.0	100.0	100.0	100.0	100.0	100.0	100.0	100.0	100.0	100.0	100.0	100.0	100.0	100.0	100.0	100.0	100.0	100.0
3	111.1	100.0	103.3	105.8	100.3	94.6	102.8	105.1	100.1	100.6	101.4	100.0	101.4	102.0	102.8	100.1	92.5	101.9	102.6
令和3年 1月	98.1	100.0	105.1	106.5	109.5	100.0	102.2	107.4	100.1	97.5	98.0	100.0	98.0	96.9	95.4	100.3	95.3	98.9	100.2
2	99.4	100.0	104.6	108.9	107.4	95.7	101.7	104.8	100.1	97.7	98.7	100.0	98.7	95.6	94.2	99.0	95.3	102.8	100.2
3	104.3	100.0	103.8	108.9	102.6	92.1	102.5	103.6	100.1	99.6	101.5	100.0	101.6	97.1	96.0	99.8	96.5	102.8	100.2
4	107.5	100.0	103.7	106.1	102.6	94.4	102.7	105.7	100.1	101.8	102.0	100.0	102.1	104.9	106.5	101.1	92.0	103.5	101.3
5	107.5	100.0	102.5	102.8	102.6	94.2	103.0	105.4	100.1	101.4	101.5	100.0	101.5	104.4	105.9	100.9	93.4	102.3	101.3
6	110.6	100.0	102.3	101.4	102.6	93.9	102.6	106.7	100.1	100.9	101.7	100.0	101.7	102.3	102.9	101.0	93.4	102.3	101.3
7	111.4	100.0	105.0	109.9	98.0	94.1	102.6	107.1	100.1	98.2	99.6	100.0	99.6	99.5	98.8	101.0	87.0	101.2	101.3
8	115.5	100.0	103.5	106.8	95.8	94.5	102.8	105.6	100.1	98.2	99.7	100.0	99.7	97.2	96.7	98.4	92.2	101.2	101.3
9	113.5	100.0	104.1	107.5	96.4	93.0	103.4	107.0	100.1	102.4	102.5	100.0	102.6	105.9	108.1	100.9	92.2	101.8	106.0
10	115.1	100.0	101.2	102.5	94.3	94.5	102.4	103.0	100.1	102.9	102.0	100.0	102.0	108.0	111.0	100.9	92.2	101.8	106.0
11	125.7	100.0	102.5	105.4	94.3	95.3	104.2	102.7	100.1	104.4	105.8	100.0	105.9	107.3	110.4	100.3	92.2	103.0	106.0
12	124.4	100.0	101.3	102.9	97.2	93.3	102.8	102.4	100.1	102.0	103.9	100.0	104.0	104.6	107.3	98.3	87.9	101.2	106.0
令和4年 1月	124.4	100.0	100.6	101.1	97.2	93.5	102.8	101.8	100.1	100.0	100.8	100.0	100.8	102.5	104.4	98.1	85.4	103.9	106.0
2	128.6	100.0	99.1	94.8	101.9	94.9	103.2	102.6	100.1	101.1	102.5	100.0	102.5	101.9	103.4	98.4	90.0	104.8	106.0
3																			
4																			
5																			
6																			
7																			
8																			
9																			
10																			
11																			
12																			
平成26年度平均	119.7	98.0	98.2	105.0	105.3	108.4	87.8	93.0	98.9	95.8	93.2	95.6	93.0	100.1	103.1	93.4	90.4	108.6	89.1
27	94.3	98.2	100.8	107.1	105.3	107.8	91.6	98.3	98.3	97.7	96.1	95.6	96.2	100.0	101.6	96.6	96.2	106.5	90.7
28	82.6	98.2	101.3	106.1	98.8	109.6	96.1	99.3	98.1	99.9	98.9	95.6	98.9	101.2	101.6	100.3	100.9	103.9	94.0
29	97.3	98.2	98.4	99.1	95.4	96.9	100.0	97.3	98.1	99.8	98.3	95.6	98.3	101.9	101.9	101.9	101.6	99.9	96.1
30	108.8	98.2	98.4	97.8	102.8	99.6	99.0	97.2	98.1	98.8	99.2	95.6	99.3	98.1	97.4	99.5	101.1	97.3	96.1
令和元年度	111.6	98.9	98.4	98.8	98.4	101.7	98.1	97.1	99.0	99.7	100.5	99.1	100.6	98.7	98.8	98.5	99.9	99.5	97.6
2	97.0	100.0	101.6	102.9	101.8	99.7	100.9	101.7	100.1	99.7	99.8	100.0	99.8	99.6	99.3	100.3	98.8	100.5	100.2

項目	保健医療	医薬品・健康保持用摂取品	保健医療用品・器具	保健医療サービス	交通・通信	交通	自動車等関係費	通信	教育	授業料等	教科書・学習参考教材	補習教育	教養娯楽	教養娯楽用耐久財	教養娯楽用品	書籍・他の印刷物	教養娯楽サービス	諸雑費	理美容サービス
ウエイト	533	151	108	274	1,563	105	957	501	276	184	8	84	897	78	217	106	497	680	108
平成28年平均	96.1	99.6	93.8	95.1	99.6	97.5	94.8	109.6	102.4	116.4	97.8	87.0	98.7	105.3	99.0	92.7	99.4	102.3	96.7
29	97.1	99.0	96.2	96.4	99.9	96.9	97.7	105.2	104.3	116.7	98.4	90.9	99.1	100.9	99.3	93.0	100.5	102.6	96.7
30	99.1	99.3	98.3	99.2	101.8	97.1	101.9	103.2	105.1	116.1	98.4	93.3	98.9	100.9	96.0	93.5	101.4	103.1	96.7
令和元年	99.7	99.6	98.2	100.2	100.9	97.8	102.0	99.8	106.0	113.0	98.8	98.6	101.0	103.2	99.2	97.7	102.4	103.0	97.3
2	100.0	100.0	100.0	100.0	100.0	100.0	100.0	100.0	100.0	100.0	100.0	100.0	100.0	100.0	100.0	100.0	100.0	100.0	100.0
3	99.3	100.8	97.1	99.4	94.1	100.5	102.0	77.6	99.0	99.0	100.2	98.9	100.8	98.0	98.1	101.1	102.4	101.0	100.6
令和3年 1月	98.7	98.5	96.4	99.8	99.9	98.9	99.6	100.5	98.9	98.7	100.2	99.3	100.3	96.9	98.6	100.2	101.6	100.3	100.0
2	99.0	99.0	96.9	99.8	99.8	98.7	99.8	100.1	98.4	98.7	100.2	97.6	100.4	97.6	99.7	100.3	101.2	100.6	100.0
3	99.0	99.3	96.7	99.8	100.1	101.1	101.1	98.1	98.4	98.7	100.2	97.6	100.2	96.5	98.9	100.4	101.3	100.9	100.0
4	99.1	100.0	96.8	99.4	92.1	98.9	101.2	73.2	99.1	99.0	100.2	99.2	100.6	97.1	97.6	100.7	102.4	101.1	100.8
5	99.5	101.7	96.8	99.4	92.3	100.5	101.2	73.7	99.1	99.0	100.2	99.2	101.1	97.0	98.6	100.7	102.9	100.9	100.8
6	99.3	101.0	96.8	99.4	92.5	99.7	101.9	73.1	99.1	99.0	100.2	99.2	100.2	97.1	97.3	100.6	101.9	100.9	100.8
7	99.5	101.7	96.7	99.4	93.2	102.6	102.0	74.5	99.1	99.0	100.2	99.2	101.0	98.0	97.4	101.5	102.8	100.8	100.8
8	99.8	102.6	96.6	99.4	92.6	103.9	102.6	71.2	99.1	99.0	100.2	99.2	101.9	97.4	98.8	101.6	104.1	100.8	100.8
9	100.0	102.3	98.4	99.4	92.3	100.5	102.5	71.2	99.1	99.0	100.2	99.2	100.7	98.6	97.9	101.7	102.0	100.8	100.8
10	99.3	100.9	98.0	98.9	90.9	100.2	103.3	65.3	99.1	99.0	100.2	99.2	101.4	99.8	98.1	101.7	103.0	101.3	100.8
11	99.5	101.5	98.0	98.9	91.5	99.6	104.3	65.3	99.1	99.0	100.2	99.2	101.0	99.1	97.4	101.7	102.7	101.2	100.8
12	99.3	101.4	97.4	98.9	91.4	101.0	104.2	64.9	99.1	99.0	100.2	99.2	101.3	100.1	97.2	101.8	103.1	102.2	100.8
令和4年 1月	99.1	101.1	96.9	98.9	91.0	99.9	103.6	65.0	99.1	99.0	100.2	99.2	101.8	98.9	100.9	102.0	102.5	102.0	100.8
2	99.6	101.4	98.7	98.9	91.3	100.0	104.2	64.9	99.1	99.0	100.2	99.2	102.0	101.2	100.2	102.1	103.0	102.0	100.8
3																			
4																			
5																			
6																			
7																			
8																			
9																			
10																			
11																			
12																			
平成26年度平均	94.6	98.1	93.4	93.3	103.8	96.7	101.7	110.3	98.0	109.9	96.6	84.8	96.5	102.8	95.5	92.0	97.4	102.3	96.8
27	95.6	99.0	94.8	94.1	101.4	97.7	97.2	111.0	100.3	114.2	97.8	84.8	97.7	106.9	97.1	92.5	98.3	102.0	96.8
28	96.2	99.5	93.4	95.3	99.5	97.4	95.5	108.0	102.8	117.1	97.9	87.2	98.9	104.4	99.2	92.8	99.8	102.4	96.7
29	97.7	99.1	97.1	97.2	100.4	96.9	98.6	105.2	104.8	116.6	98.4	92.1	99.1	99.8	98.8	93.1	100.7	102.6	96.7
30	99.4	99.5	98.5	99.7	101.7	97.2	102.2	102.4	105.5	115.9	98.4	94.4	99.3	102.3	96.5	93.7	101.7	103.5	96.7
令和元年度	99.9	99.7	98.7	100.3	101.1	98.5	102.5	99.2	104.7	109.2	99.0	100.1	101.4	102.2	99.4	99.1	102.7	101.9	98.1
2	99.7	99.9	99.3	99.8	99.6	99.9	99.3	100.1	98.8	98.7	100.2	99.0	99.9	99.5	99.8	100.1	99.9	100.2	100.0

項目	理美容用品	身の回り用品	たばこ	他の諸雑費	生鮮食品	生鮮魚介	生鮮野菜	生鮮果物	生鮮食品を除く総合	生鮮食品を除く食料	帰属家賃を除く総合	帰属家賃を除く住居	帰属家賃を除く家賃	帰属家賃・生鮮食品を除く総合	エネルギー	食料(酒類を除く)・エネルギーを除く総合	教育関係費	養楽関係費	情報通信費	生鮮食品・エネルギーを除く総合
平成28年平均	98.7	94.7	87.1	116.9	97.9	89.9	108.2	91.3	98.0	96.5	97.4	90.0	100.9	97.4	90.7	99.4	100.2	98.9	106.3	98.7
29	98.2	95.2	88.0	117.8	96.5	93.8	102.3	89.7	98.4	96.8	97.9	90.8	101.0	98.0	95.5	99.4	101.8	99.3	104.0	98.7
30	97.8	97.0	90.6	118.3	99.7	96.6	106.3	92.4	99.4	98.6	99.3	91.7	100.5	99.3	102.4	99.4	102.6	99.2	101.7	99.2
令和元年	98.6	99.5	96.4	114.2	96.1	99.8	94.3	93.1	100.0	99.4	99.8	94.2	100.0	100.0	103.4	99.7	103.8	101.1	99.5	99.6
2	100.0	100.0	100.0	100.0	100.0	100.0	100.0	100.0	100.0	100.0	100.0	100.0	100.0	100.0	100.0	100.0	100.0	100.0	100.0	100.0
3	98.7	101.5	108.5	101.8	98.7	102.2	96.4	99.1	99.5	99.7	99.2	100.9	100.6	99.2	103.9	98.9	99.3	100.8	80.1	99.1
令和3年 1月	99.0	97.0	106.8	101.5	101.6	99.1	104.0	99.9	100.1	99.8	100.0	100.7	100.5	99.9	98.4	100.3	99.4	100.2	100.7	100.2
2	99.4	99.1	106.8	101.5	94.0	99.0	89.2	97.6	100.0	99.5	99.6	100.4	100.5	99.8	98.6	100.3	98.8	100.2	100.7	100.1
3	99.7	101.5	106.8	101.5	90.8	97.9	84.8	94.2	100.1	99.7	99.6	99.9	100.5	100.0	100.1	100.3	98.9	100.3	99.5	100.1
4	99.4	102.0	106.8	101.5	92.7	99.3	86.5	97.2	99.0	99.6	98.4	100.0	100.5	98.7	101.5	98.5	99.5	100.4	76.9	98.8
5	99.4	100.1	106.8	101.5	91.8	99.3	84.0	98.7	99.1	99.7	98.6	100.1	100.7	98.9	102.8	98.6	99.2	101.0	76.9	98.8
6	99.3	100.8	106.8	101.5	98.7	100.5	97.0	100.1	99.0	99.2	98.6	100.1	100.7	98.6	104.0	98.4	99.2	100.0	76.9	98.5
7	98.5	101.2	106.8	101.7	97.8	106.1	91.5	100.2	99.3	99.6	98.9	100.1	100.7	99.0	104.4	98.6	99.3	101.1	76.9	98.8
8	98.3	101.2	106.8	101.8	99.3	106.8	96.0	95.7	99.2	99.5	98.9	100.3	100.8	98.9	105.4	98.5	99.3	102.1	73.8	98.7
9	98.1	101.8	106.8	101.8	111.1	108.9	117.6	99.1	99.4	99.9	99.6	100.3	100.7	99.1	105.8	98.5	99.3	100.6	73.8	98.8
10	98.1	104.1	113.5	101.8	105.6	107.3	106.7	100.2	99.4	100.3	99.4	102.3	100.7	99.1	106.8	98.3	99.3	101.3	68.5	98.8
11	97.7	104.6	113.5	101.7	102.2	103.0	102.3	100.7	99.7	100.1	99.6	103.2	100.9	99.4	109.1	98.5	99.4	100.9	68.5	98.9
12	97.5	105.2	113.5	104.2	99.1	98.7	96.7	105.2	99.5	100.0	99.4	103.0	100.7	99.4	109.6	98.3	99.5	101.3	68.5	98.7
令和4年 1月	97.5	103.5	113.5	104.2	106.5	110.6	99.6	116.8	99.6	100.8	99.8	103.1	100.7	99.5	110.6	98.1	99.5	101.7	68.5	98.7
2	97.9	102.3	113.5	104.2	104.7	105.1	99.7	116.0	99.7	100.4	99.8	103.0	100.5	99.6	112.6	98.1	99.5	102.0	68.5	98.6
3																				
4																				
5																				
6																				
7																				
8																				
9																				
10																				
11																				
12																				
平成26年度平均	98.2	90.6	86.0	118.9	88.9	88.5	93.3	80.4	97.7	94.4	96.7	86.2	101.5	97.1	104.1	98.1	95.9	96.9	107.6	-
27	100.3	92.5	86.0	115.6	93.9	89.0	101.3	88.1	98.0	95.9	97.3	88.3	101.1	97.4	96.0	99.0	98.1	98.1	107.2	98.2
28	98.3	95.1	87.5	117.3	98.7	90.0	110.2	91.1	98.0	96.5	97.5	90.1	100.8	97.5	91.2	99.4	100.7	99.1	105.7	98.7
29	98.0	95.7	88.3	118.0	99.3	96.0	106.8	90.6	98.7	97.1	98.3	91.0	101.0	98.3	97.1	99.5	102.2	99.3	103.5	98.8
30	98.1	97.4	92.5	118.5	96.2	96.6	97.9	92.3	99.7	98.9	99.4	92.0	100.4	99.5	103.3	99.4	103.0	99.6	101.2	99.3
令和元年度	99.0	99.8	96.8	109.5	95.6	98.5	94.1	93.5	100.1	99.6	100.0	96.3	99.9	100.2	103.5	99.8	103.1	101.4	99.1	99.8
2	99.7	99.9	102.3	100.6	100.3	100.3	100.8	99.2	99.9	99.9	99.9	99.9	100.1	99.8	98.9	100.0	99.2	99.8	100.3	100.0