

作品  
募集

令和3年度

# 統計グラフ佐賀県コンクール

テーマは自由！たくさんの作品をまっています！！

統計グラフに  
取り組むメリットTOP3！！

数字やグラフが  
面白くなる！

4<sup>1</sup>3<sup>0</sup>  
2<sup>5</sup>



いろんなことに  
興味が沸く！  
考える楽しさを  
知ることができる！



プレゼンテーション  
能力が身につく！

- ・ 見せる力
- ・ まとめる力
- ・ 伝える力



## 令和2年度 統計グラフ佐賀県コンクール受賞作品

第1部 特選  
(小学校1～2年生の児童)



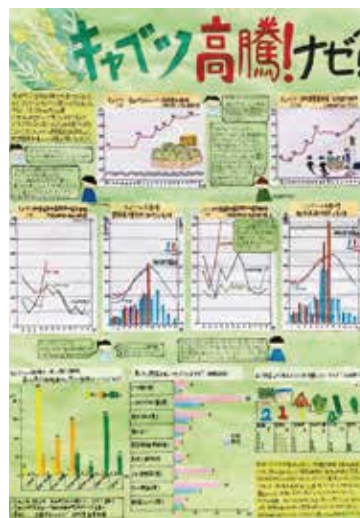
佐賀大学教育学部附属小学校  
2年 荒尾 真優

第2部 特選  
(小学校3～4年生の児童)



佐賀大学教育学部附属小学校  
3年 香月 優太

第3部 特選  
(小学校5～6年生の児童)



有田町立有田中部小学校  
5年 岩永 一香

第4部 特選  
(中学校の生徒)



佐賀市立鍋島中学校  
2年 真崎 結那

★統計グラフ全国コンクールの優秀作品はこちら！

統計グラフ全国コンクール

検索

# 作ってみよう！！

テーマは自由！新たな発見をしてみよう！

※必ずしもこの手順通りに作成しなければならない訳ではありません

## 1 タイトル（テーマ）を決める

- ・身のまわりの気になることや、興味があること、人に伝えたいことなどをテーマにしよう！……………①

## 2 テーマを決めた理由

- ・なぜそのテーマにしたのか、きっかけなどを書こう！……………②

## 3 調べる

- ・アンケートをとったり、観察をしよう！
- ・5年生以上になったら、本やインターネットなどから資料を集めることもできます。
- ・誰にアンケートしたのか、何の資料を利用したのかを書こう！……………③

## 4 調べた結果を整理する

- ・アンケートや観察した記録など調べた結果を表などにまとめよう！

## 5 調べた結果をもとにグラフを作る

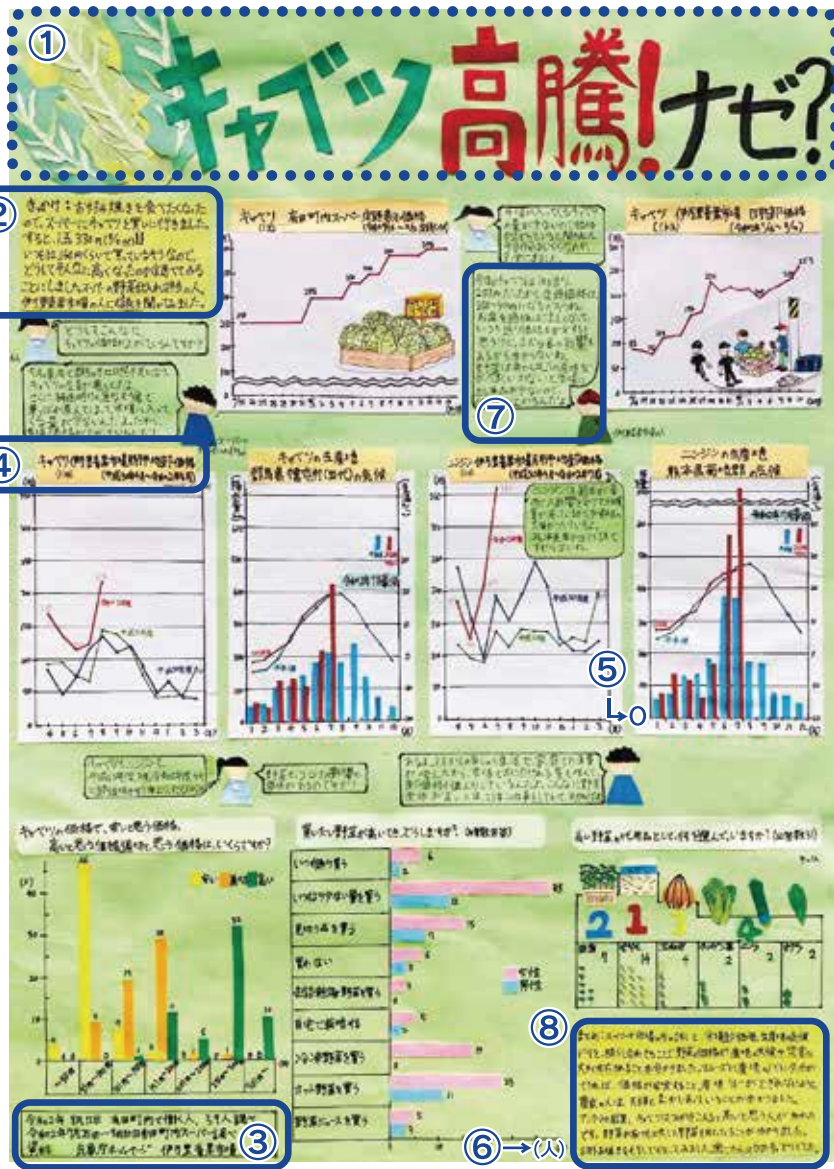
- ・グラフは内容に適したものを使おう！（棒グラフ・円グラフ・折れ線グラフなど）
- ・標題を書こう！……………④
- ・目盛りは「0」から書こう！……………⑤
- ・単位を書こう！……………⑥

## 6 グラフから分かったことを書く

- ・グラフを作ってみて分かったことや、感想などをまとめよう！……………⑦

## 7 まとめを書く

- ・作品についてのまとめや、調べて思ったこと、発見できたこと、また、作品を作る中で苦労したところなどをまとめて書いてみよう！……………⑧



### 《参考作品》

令和2年度 統計グラフ佐賀県コンクール  
第3部 特選 岩永 一香 (有田町立有田中部小学校)

# 応募しよう!!

## 応募資格

- ・第1部 小学1年生及び2年生
- ・第2部 小学3年生及び4年生
- ・第3部 小学5年生及び6年生
- ・第4部 中学生
- ・第5部 高等学校以上の生徒・学生・及び一般
- ・パソコン統計グラフの部 小学校の児童以上

## 応募方法・締切日

- 児童・生徒の皆さんは、  
学校を通して応募してください。
- 学生・一般の方は、  
直接、県統計分析課へ提出してください。

**締切日:令和3年9月3日(金) 17時必着**

## 応募作品の規格等

- 規格 仕上げ寸法 **B2判 (72.8 cm × 51.5 cm)**
- 紙質・色彩 紙質・色彩は自由です。  
ただし、裏面の板張り(パネル仕上げ)や、  
表面のセロハンカバーは認められません。
- 応募作品数 応募作品の数の制限はありません。  
ただし、2枚以上にわたる「シリーズもの」  
は認められません。
- 合作の人数 1作品について5人以内とします。
- 作品テーマ テーマは自由です。  
ただし、小学校1年生から4年生までは、  
自分で観察したり調査した結果をグラフに  
したものに限りです。

## 作成上の注意点

- グラフの目盛り、単位の取り方、文字・数字は正しく記載してください。
- ゆるキャラや五輪マークなど第三者が作成したイラストや写真等を使用しないでください。
- 自分の調査・観察ではなく、外から資料を得た場合は、資料の出所をグラフ作品に明記し、その資料も一緒に提出してください。

## 作品と一緒に提出しよう!

グラフ作成に使用したアンケート用紙や調査・観察記録、本やインターネットで調べた資料などは作品と一緒に提出してください。



## 応募特典!

- 1.応募者全員に参加賞と2022年統計グラフカレンダーをプレゼント!
- 2.入賞者には、表彰状(作品入り)と副賞(図書カード)を贈呈!

## 作品用紙を無料で配布!

希望者には1人1枚B2用紙(白)を配布します。FAXまたはメールで県統計分析課までご連絡ください。 **申込期限:令和3年7月7日(水)**  
FAX:0952-25-7298 Email: [toukeibunseki@pref.saga.lg.jp](mailto:toukeibunseki@pref.saga.lg.jp)

### 【学校関係者の方へ】

小中高等学校は可能な限り学校単位でとりまとめを行っていただき、必要な枚数をご連絡ください。  
申込期限後、各学校にお届けしますので、希望の児童・生徒に配布してください。  
※申し込みの際は、学校名・電話番号・担当者・枚数をご連絡ください。

### 【学校でのとりまとめがない場合】

個人でお申し込みください。  
用紙は学校を通じて配布しますので、学校の先生から受け取ってください。  
※申し込みの際は、お名前・電話番号・学校名をご連絡ください。

### 【大学生等、一般の方】

個人でお申し込みください。  
配布方法については、申し込みの際ご連絡させていただきます。  
※申し込みの際は、お名前・電話番号・年齢・学生の場合は学校名をご連絡ください。



**令和3年7月3日(土)のデータフェア(裏面参照)にご来場いただいた方には1人1枚まで作品用色画用紙を配布予定!**