

平成27年国勢調査確定値を基礎とした人口及び世帯数

1 佐賀県の推計人口（令和2年12月1日現在）

◆ 推計人口と世帯数

推計人口は、808,395人（男383,092人：女425,303人）で、前月と比較すると180人の減少、前年同月と比較すると5,630人の減少となっている。  
 また、世帯数は、316,328世帯で、前月と比較すると236世帯の増加、前年同月と比較すると2,616世帯の増加となっている。

項目	推計人口			世帯数
	総数	男	女	
R2年12月1日現在（人、世帯）	808,395	383,092	425,303	316,328
R2年11月1日現在（人、世帯）	808,575	383,118	425,457	316,092
対前月増減（人、世帯）	△180	△26	△154	236
対前月増減率（‰：千分率）	△0.22	△0.07	△0.36	0.75
R元年12月1日現在（人、世帯）	814,025	385,443	428,582	313,712
対前年同月増減（人、世帯）	△5,630	△2,351	△3,279	2,616
対前年同月増減率（‰：千分率）	△6.92	△6.10	△7.65	8.34

◆ 市町別人口増減（対前月比）

3市4町で増加  
7市6町で減少

※ ‰：パーミル（千分率）

順位	増加数（率）上位				減少数（率）上位			
	増加数（人）		増加率（‰）		減少数（人）		減少率（‰）	
	市町名		市町名		市町名		市町名	
1	鳥栖市	41	基山町	1.66	唐津市	△66	大町町	△3.90
2	佐賀市	37	江北町	1.26	鹿島市	△53	玄海町	△2.09
3	基山町	29	上峰町	0.85	伊万里市	△36	鹿島市	△1.91
4	みやき町	20	みやき町	0.79	有田町	△32	有田町	△1.69
5	武雄市	17	鳥栖市	0.55	多久市	△29	太良町	△1.64

11月の人口増減の要因をみると、自然動態（出生－死亡）は384人の減少、社会動態（県外転入－県外転出）は204人の増加となっている。

項目		総数	男	女	項目		総数	男	女
自然動態	出生数（人）	449	224	225	社会動態	県外転入（人）	1,076	566	510
	死亡数（人）	833	389	444		県外転出（人）	872	427	445
	増減数（人）	△384	△165	△219		増減数（人）	204	139	65
	出生率（‰）	0.56	0.58	0.53		県外転入率（‰）	1.33	1.48	1.20
	死亡率（‰）	1.03	1.02	1.04		県外転出率（‰）	1.08	1.11	1.05
	増減率（‰）	△0.47	△0.43	△0.51		増減率（‰）	0.25	0.36	0.15

※ ‰：パーミル（千分率）

【利用上の注意】

- ◎ 推計人口は、平成27年国勢調査による確定値を基礎とし、これに住民基本台帳法の規定に基づき、市町が作成する住民票の毎月の登録増減数（人口移動分）を加減して算出したもので、次の式によっている。  
 毎月1日現在の推計人口＝平成27年国勢調査確定値人口＋前月末日までの人口移動  
 {（出生人口－死亡人口）＋（転入人口－転出人口）}  
 ただし、県内市町間の転入人口は、転入先の市町でとらえた人口によっている。
- ◎ 世帯数は、次の式によっている。  
 毎月1日現在の世帯数＝平成27年国勢調査確定値世帯数＋前月末日までの移動世帯数

## 2 九州各県の人口

(単位:人)

年 月	総 数	福岡 県	佐 賀 県	長 崎 県	熊 本 県	大 分 県	宮 崎 県	鹿 児 島 県	沖 縄 県
平成 26 年	14 485 848	5 092 513	835 016	1 385 533	1 794 623	1 171 702	1 114 775	1 669 110	1 422 539
27	14 449 895	5 101 556	832 832	1 377 187	1 786 170	1 166 338	1 104 069	1 648 177	1 433 566
28	14 408 829	5 106 707	828 388	1 366 514	1 774 538	1 159 634	1 095 863	1 637 272	1 439 913
29	14 362 159	5 110 338	823 620	1 353 550	1 765 518	1 151 853	1 088 044	1 625 434	1 443 802
30	14 311 224	5 111 494	819 110	1 339 438	1 756 442	1 142 943	1 079 727	1 613 969	1 448 101
令和元年10月	14 258 318	5 110 113	814 211	1 325 205	1 746 740	1 134 431	1 071 723	1 601 711	1 454 184
11	14 259 512	5 112 216	814 036	1 324 775	1 746 489	1 133 970	1 071 468	1 601 291	1 455 267
12	14 256 335	5 111 925	814 025	1 324 012	1 745 853	1 133 310	1 070 944	1 600 467	1 455 799
令和 2年 1月	14 253 157	5 111 697	813 590	1 323 024	1 745 297	1 132 603	1 070 752	1 599 779	1 456 418
2	14 247 620	5 110 059	813 170	1 322 167	1 744 341	1 131 830	1 070 124	1 598 768	1 457 163
3	14 240 320	5 108 451	812 457	1 320 515	1 743 350	1 130 938	1 069 386	1 597 772	1 457 451
4	14 199 916	5 101 947	809 720	1 313 537	1 738 086	1 127 361	1 065 444	1 592 145	1 451 676
5	14 218 786	5 110 830	810 431	1 314 895	1 738 926	1 128 022	1 065 689	1 593 040	1 456 955
6	14 214 618	5 109 906	809 964	1 314 078	1 738 173	1 127 462	1 065 283	1 592 237	1 457 515
7	14 210 412	5 109 115	809 486	1 313 322	1 737 660	1 126 741	1 064 681	1 591 674	1 457 733
8	14 207 307	5 108 636	809 248	1 312 523	1 737 516	1 126 200	1 064 353	1 590 735	1 458 095
9	14 204 075	5 108 038	809 102	1 311 623	1 736 893	1 125 609	1 063 934	1 590 146	1 458 730
10	***	***	808 821	1 310 660	1 735 901	1 124 983	1 063 324	1 589 416	1 458 840
11	***	***	808 575	1 309 816	1 735 187	1 124 309	1 062 872	1 588 733	1 459 420
前月差	***	***	△ 246	△ 844	△ 714	△ 674	△ 452	△ 683	580
前年同月差	***	***	△ 5 461	△ 14 959	△ 11 302	△ 9 661	△ 8 596	△ 12 558	4 153
// 増減率‰	***	***	△ 6.71	△ 11.29	△ 6.47	△ 8.52	△ 8.02	△ 7.84	2.85

資料：統計分析課

- 注 (1) 平成26・28・29・30年の人口は各県の推計人口である。(10月1日現在)  
 (2) 平成27年の人口は国勢調査による。(10月1日現在)  
 (3) 福岡県は、国勢調査の実施に伴い令和2年10月分からの公表を休止されています。  
 (4) (3)に伴い、令和2年10月以降の総数及び福岡県に係る数値は未計上。  
 (5) ‰：パーミル(千分率)

### 3 佐賀県の世帯数及び人口

(単位:世帯、人)

年 月	世帯数	人 口			自 然 動 態				社 会 動 態				
		計	男	女	出	生	死	亡	増	減	県外転入	県外転出	増
平成 27 年	302 109	832 832	393 073	439 759	7 117	9 833	△ 2 716	17 778	20 270	△ 2 492			
28	304 646	828 388	391 276	437 112	6 975	9 595	△ 2 620	17 511	19 335	△ 1 824			
29	307 514	823 620	389 350	434 270	6 665	9 978	△ 3 313	18 064	19 519	△ 1 455			
30	310 323	819 110	387 543	431 567	6 653	10 114	△ 3 461	18 687	19 736	△ 1 049			
令和 元 年	<b>313 132</b>	<b>814 211</b>	<b>385 468</b>	<b>428 743</b>	<b>6 212</b>	<b>10 001</b>	<b>△ 3 789</b>	<b>19 021</b>	<b>20 111</b>	<b>△ 1 090</b>			
令和元年11月	313 408	814 036	385 410	428 626	566	828	△ 262	1 339	1 252	87			
12	313 712	814 025	385 443	428 582	512	789	△ 277	1 203	937	266			
令和2年 1月	313 742	813 590	385 259	428 331	530	884	△ 354	1 112	1 193	△ 81			
2	313 810	813 170	385 213	427 957	554	1 038	△ 484	1 146	1 082	64			
3	313 695	812 457	384 897	427 560	458	893	△ 435	1 104	1 382	△ 278			
4	314 102	809 720	383 383	426 337	489	892	△ 403	3 417	5 751	△ 2 334			
5	315 129	810 431	383 878	426 553	575	802	△ 227	2 759	1 821	938			
6	315 224	809 964	383 686	426 278	392	750	△ 358	822	931	△ 109			
7	315 445	809 486	383 493	425 993	513	784	△ 271	990	1 197	△ 207			
8	315 639	809 248	383 365	425 883	485	722	△ 237	1 132	1 133	△ 1			
9	315 768	809 102	383 326	425 776	559	787	△ 228	1 232	1 150	82			
10	315 905	808 821	383 228	425 593	528	748	△ 220	1 014	1 075	△ 61			
11	316 092	808 575	383 118	425 457	539	820	△ 281	1 038	1 003	35			
12	<b>316 328</b>	<b>808 395</b>	<b>383 092</b>	<b>425 303</b>	<b>449</b>	<b>833</b>	<b>△ 384</b>	<b>1 076</b>	<b>872</b>	<b>204</b>			

資料：統計分析課

- (注) (1) 各年10月1日現在。各月1日現在。  
 (2) 自然動態及び社会動態の数値は年間(前年10月1日～当年9月30日)または前月中のものである。  
 (3) 平成27年の人口は国勢調査による。(10月1日現在)

## 4 市町別世帯数及び人口

(令和2年12月1日現在)

(単位:世帯、人)

市町名	世帯数	人 口			自 然 動 態		社 会 動 態			
		計	男	女	出 生	死 亡	転 入		転 出	
							県 内	県 外	県 内	県 外
佐 賀 県	316 328	808 395	383 092	425 303	449	833	695	1 076	695	872
市 部 計	265 222	669 974	317 351	352 623	363	680	536	867	503	735
郡 部 計	51 106	138 421	65 741	72 680	86	153	159	209	192	137
佐賀市	97 881	232 625	110 013	122 612	110	221	182	299	116	217
唐津市	44 849	116 332	54 535	61 797	64	140	48	118	52	104
鳥栖市	30 383	74 670	35 833	38 837	56	47	48	211	36	191
多久市	6 950	18 223	8 563	9 660	9	26	15	41	34	34
伊万里市	20 418	52 787	25 482	27 305	29	43	27	50	47	52
武雄市	17 864	47 723	22 619	25 104	31	48	78	37	39	42
鹿島市	10 180	27 766	13 051	14 715	16	40	24	11	44	20
小城市	15 874	43 368	20 535	22 833	24	51	54	42	67	28
嬉野市	9 223	25 697	11 912	13 785	10	37	27	26	27	21
神埼市	11 600	30 783	14 808	15 975	14	27	33	32	41	26
神 埼 郡	6 337	16 342	8 060	8 282	14	13	21	23	29	21
吉野ヶ里町	6 337	16 342	8 060	8 282	14	13	21	23	29	21
三 養 基 郡	19 778	52 316	24 888	27 428	34	39	55	141	71	63
基山町	6 869	17 455	8 253	9 202	11	12	1	74	20	25
上峰町	3 583	9 436	4 514	4 922	5	8	21	26	21	15
みゃき町	9 326	25 425	12 121	13 304	18	19	33	41	30	23
東 松 浦 郡	1 944	5 262	2 764	2 498	0	5	4	2	6	6
玄海町	1 944	5 262	2 764	2 498	0	5	4	2	6	6
西 松 浦 郡	6 955	18 939	8 752	10 187	15	26	5	9	22	13
有田町	6 955	18 939	8 752	10 187	15	26	5	9	22	13
杵 島 郡	13 252	37 637	17 561	20 076	20	51	68	24	57	28
大町町	2 442	6 126	2 823	3 303	5	13	9	1	22	4
江北町	3 517	9 562	4 437	5 125	7	8	32	7	16	10
白石町	7 293	21 949	10 301	11 648	8	30	27	16	19	14
藤 津 郡	2 840	7 925	3 716	4 209	3	19	6	10	7	6
太良町	2 840	7 925	3 716	4 209	3	19	6	10	7	6

資料：統計分析課

(注) (1) 自然動態及び社会動態の数値は前月中のものである。

(2) 平成27年国勢調査確定値による人口及び世帯数を基礎とし、動態の数値を加減して算出したものである。

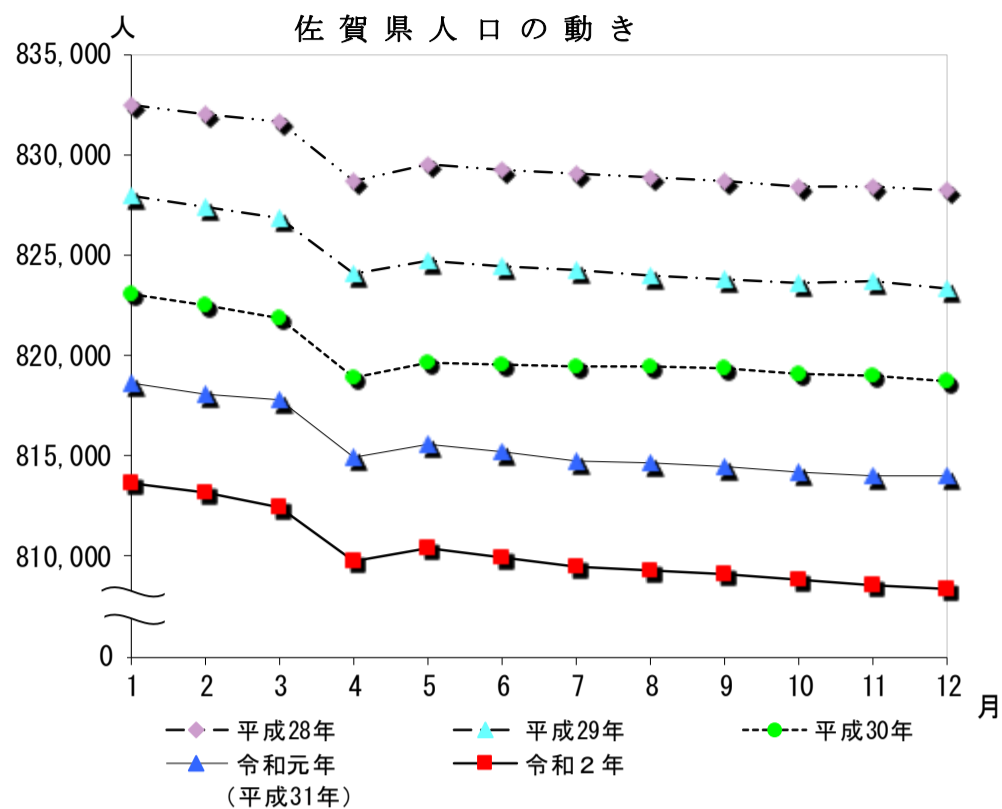
## I 佐賀県人口の動き

(単位:人)

月	平成28年	平成29年	平成30年	令和元年	令和2年
1	832,428	827,910	823,050	818,626	813,590
2	831,960	827,391	822,507	818,099	813,170
3	831,665	826,865	821,879	817,739	812,457
4	828,674	824,030	818,865	814,936	809,720
5	829,477	824,743	819,646	815,527	810,431
6	829,275	824,466	819,565	815,164	809,964
7	829,052	824,220	819,426	814,781	809,486
8	828,905	823,991	819,433	814,681	809,248
9	828,680	823,818	819,312	814,433	809,102
10	828,388	823,620	819,110	814,211	808,821
11	828,430	823,672	819,011	814,036	808,575
12	828,185	823,326	818,752	814,025	808,395

(注)各月1日現在の人口である。

\*令和元年欄の1月～4月は、平成31年。



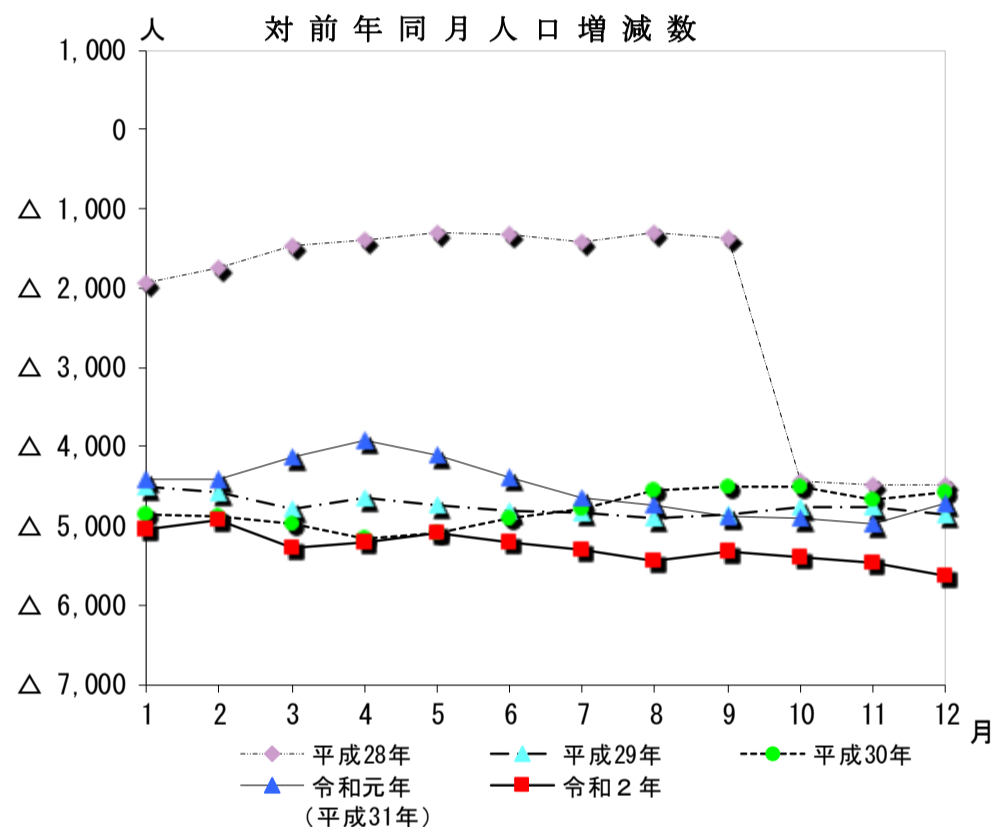
## II 対前年同月人口増減数

(単位:人)

月	平成28年	平成29年	平成30年	令和元年	令和2年
1	△ 1,925	△ 4,518	△ 4,860	△ 4,424	△ 5,036
2	△ 1,753	△ 4,569	△ 4,884	△ 4,408	△ 4,929
3	△ 1,466	△ 4,800	△ 4,986	△ 4,140	△ 5,282
4	△ 1,391	△ 4,644	△ 5,165	△ 3,929	△ 5,216
5	△ 1,299	△ 4,734	△ 5,097	△ 4,119	△ 5,096
6	△ 1,330	△ 4,809	△ 4,901	△ 4,401	△ 5,200
7	△ 1,410	△ 4,832	△ 4,794	△ 4,645	△ 5,295
8	△ 1,311	△ 4,914	△ 4,558	△ 4,752	△ 5,433
9	△ 1,373	△ 4,862	△ 4,506	△ 4,879	△ 5,331
10	△ 4,444	△ 4,768	△ 4,510	△ 4,899	△ 5,390
11	△ 4,497	△ 4,758	△ 4,661	△ 4,975	△ 5,461
12	△ 4,494	△ 4,859	△ 4,574	△ 4,727	△ 5,630

(注)各月1日現在の対前年増減である。

\*令和元年欄の1月～4月は、平成31年。



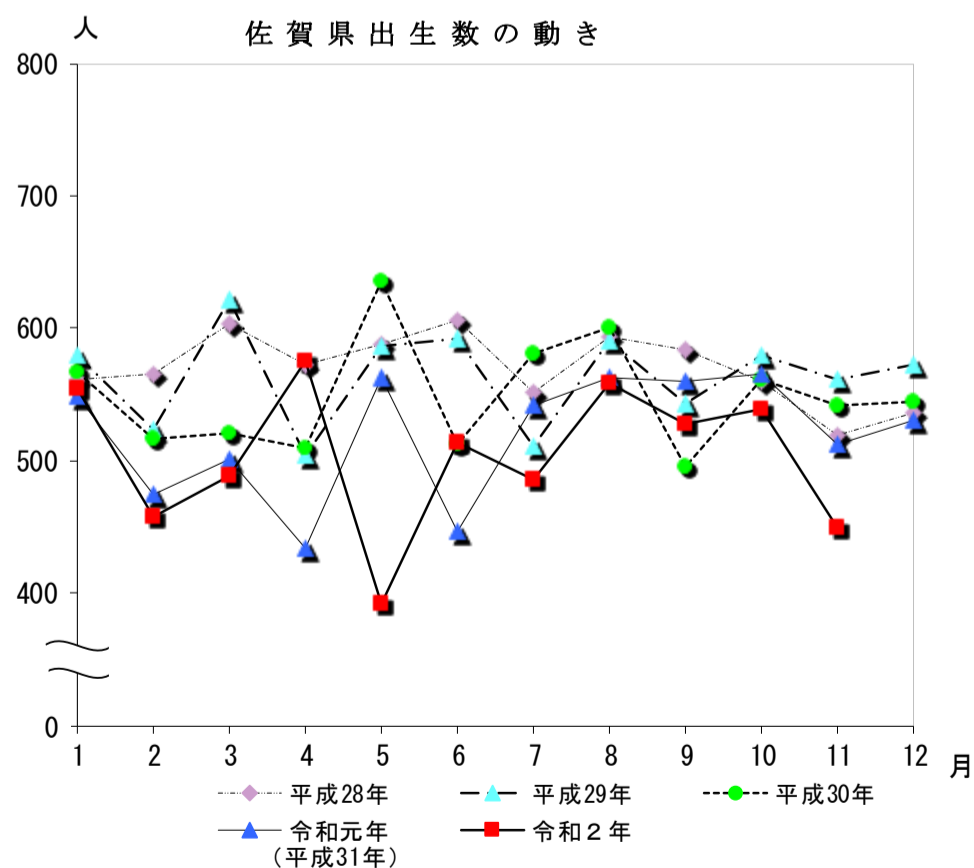
## III 佐賀県出生数の動き

(単位:人)

月	平成28年	平成29年	平成30年	令和元年	令和2年
1	561	579	567	548	554
2	565	523	516	474	458
3	603	621	520	501	489
4	573	504	510	434	575
5	588	586	636	562	392
6	606	592	512	447	513
7	552	511	581	541	485
8	593	591	601	563	559
9	583	543	496	560	528
10	560	580	561	566	539
11	519	561	541	512	449
12	536	573	544	530	
計	6,839	6,764	6,585	6,238	5,541

(注)各月1日から末日までの数値である。

\*令和元年欄の1月～4月は、平成31年。



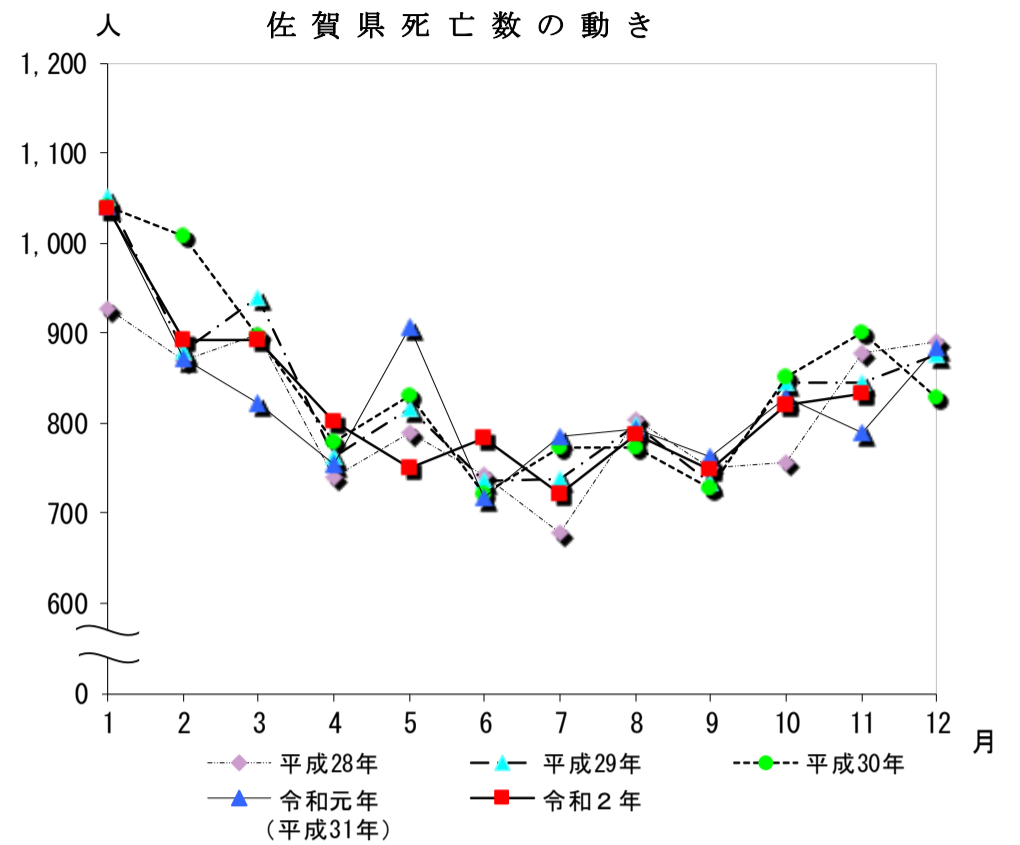
#### IV 佐賀県死亡数の動き

(単位:人)

月	平成28年	平成29年	平成30年	令和元年	令和2年
1	927	1,051	1,040	1,041	1,038
2	870	879	1,007	872	893
3	899	940	897	822	892
4	739	762	779	755	802
5	790	816	831	907	750
6	742	736	722	717	784
7	679	737	772	786	722
8	803	797	772	793	787
9	751	734	728	762	748
10	757	845	852	828	820
11	878	845	900	789	833
12	891	876	828	884	
計	9,726	10,018	10,128	9,956	9,069

(注)各月1日から末日までの数値である。

\* 令和元年欄の1月～4月は、平成31年。



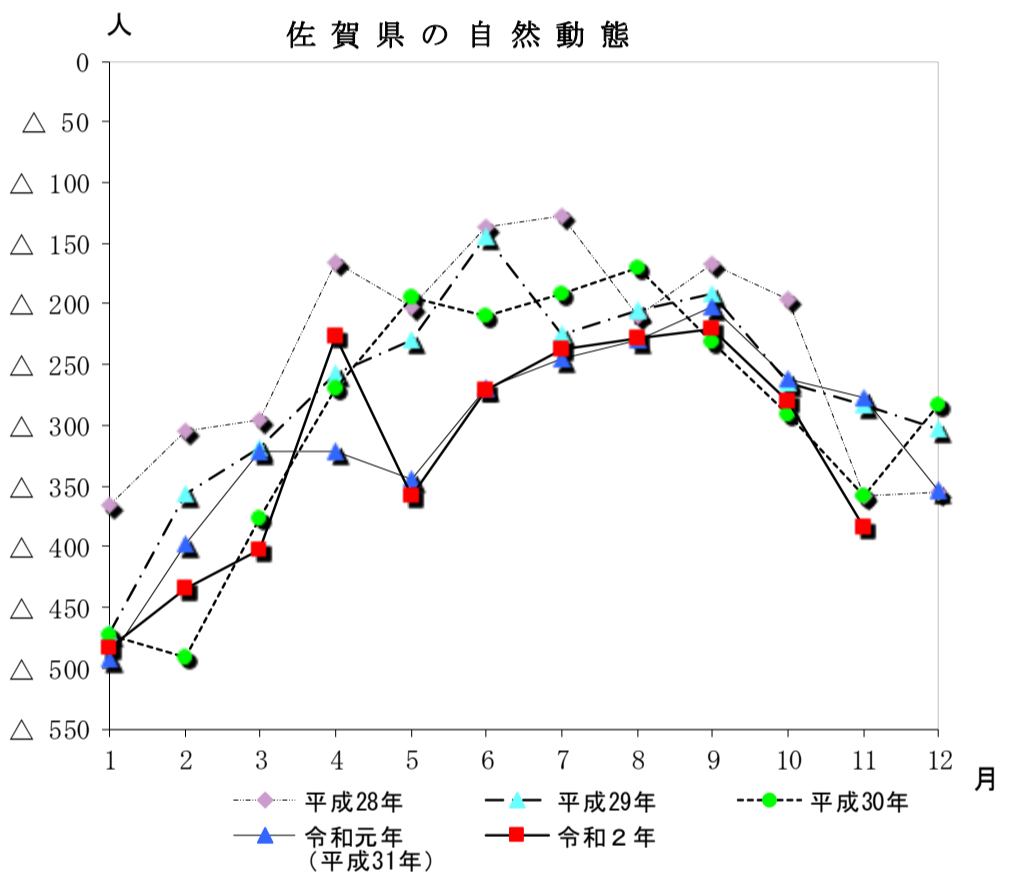
#### V 佐賀県の自然動態

(単位:人)

月	平成28年	平成29年	平成30年	令和元年	令和2年
1	△ 366	△ 472	△ 473	△ 493	△ 484
2	△ 305	△ 356	△ 491	△ 398	△ 435
3	△ 296	△ 319	△ 377	△ 321	△ 403
4	△ 166	△ 258	△ 269	△ 321	△ 227
5	△ 202	△ 230	△ 195	△ 345	△ 358
6	△ 136	△ 144	△ 210	△ 270	△ 271
7	△ 127	△ 226	△ 191	△ 245	△ 237
8	△ 210	△ 206	△ 171	△ 230	△ 228
9	△ 168	△ 191	△ 232	△ 202	△ 220
10	△ 197	△ 265	△ 291	△ 262	△ 281
11	△ 359	△ 284	△ 359	△ 277	△ 384
12	△ 355	△ 303	△ 284	△ 354	
計	△ 2,887	△ 3,254	△ 3,543	△ 3,718	△ 3,528

(注)各月1日から末日までの数値である。

\* 令和元年欄の1月～4月は、平成31年。



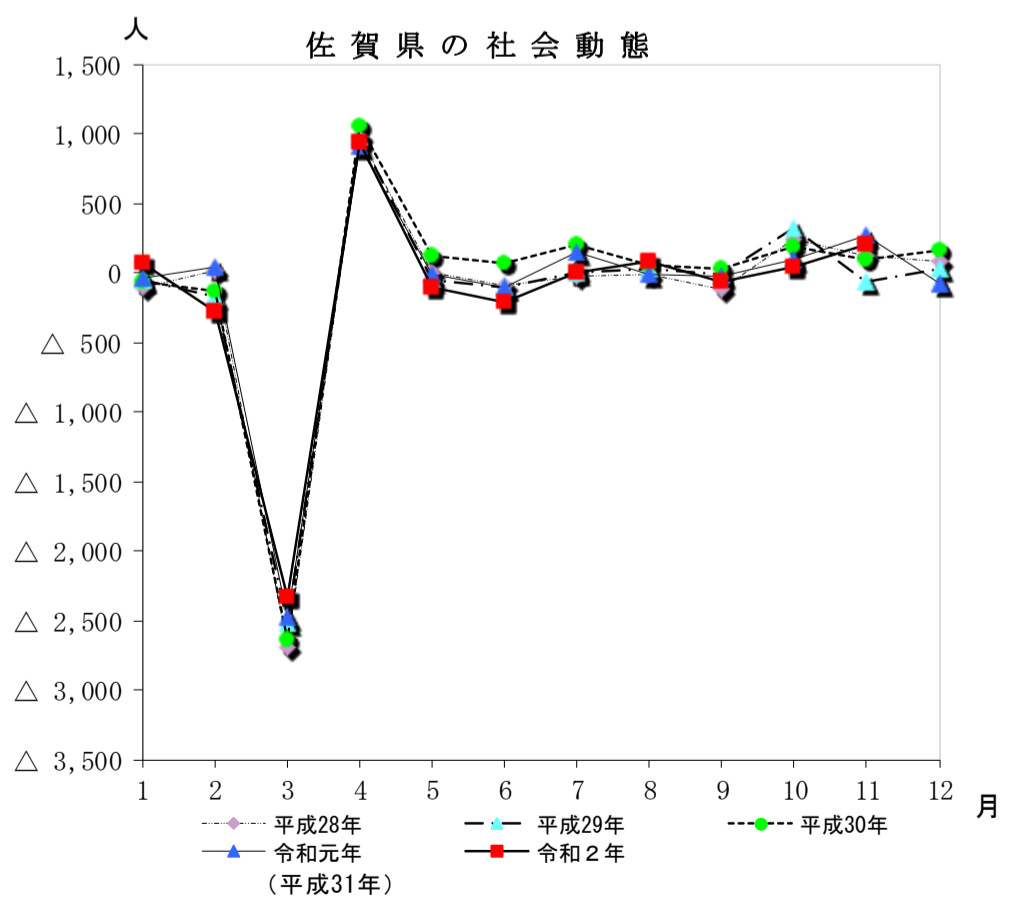
#### VI 佐賀県の社会動態

(単位:人)

月	平成28年	平成29年	平成30年	令和元年	令和2年
1	△ 102	△ 47	△ 70	△ 34	64
2	10	△ 170	△ 137	38	△ 278
3	△ 2,695	△ 2,516	△ 2,637	△ 2,482	△ 2,334
4	969	971	1,050	912	938
5	0	△ 47	114	△ 18	△ 109
6	△ 87	△ 102	71	△ 113	△ 207
7	△ 20	△ 3	198	145	△ 1
8	△ 15	33	50	△ 18	82
9	△ 124	△ 7	30	△ 20	△ 61
10	239	317	192	87	35
11	114	△ 62	100	266	204
12	80	27	158	△ 81	
計	△ 1,631	△ 1,606	△ 881	△ 1,318	△ 1,667

(注)各月1日から末日までの数値である。

\* 令和元年欄の1月～4月は、平成31年。



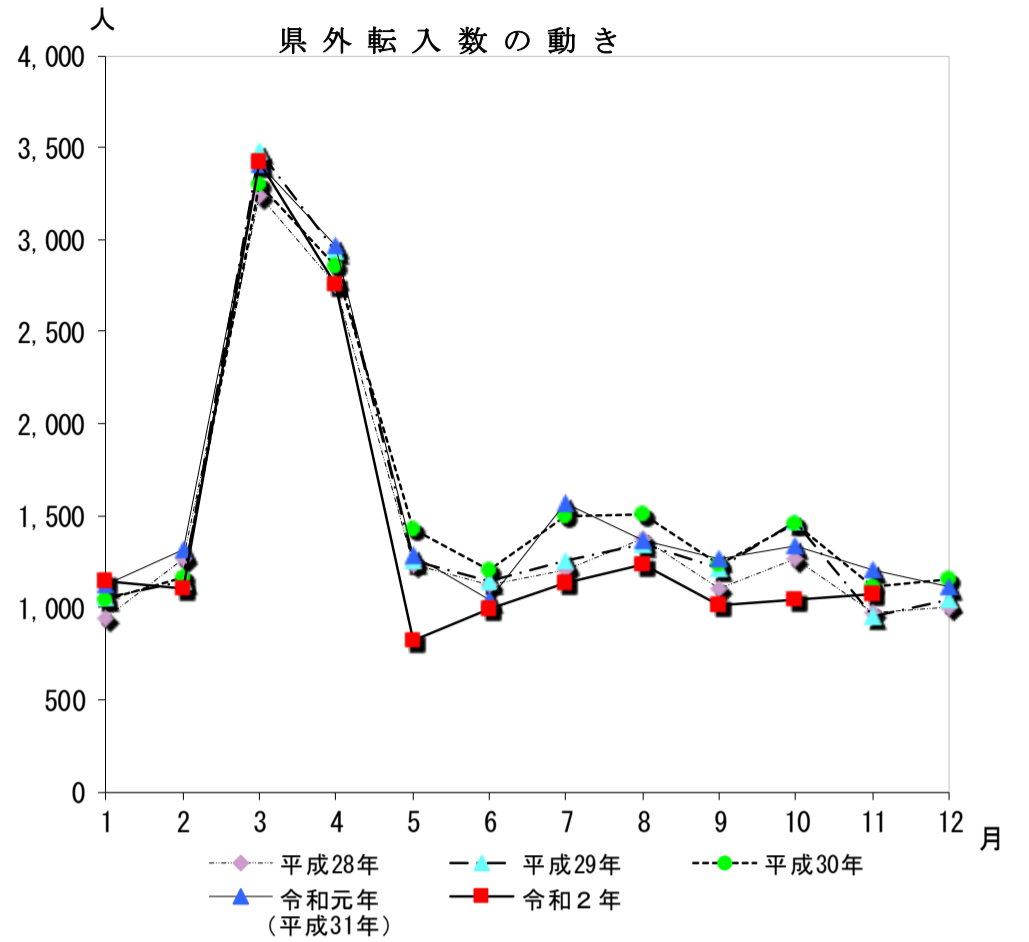


### Ⅶ 県外転入数の動き

(単位:人)

月	平成28年	平成29年	平成30年	令和元年	令和2年
1	944	1,050	1,039	1,119	1,146
2	1,268	1,139	1,166	1,313	1,104
3	3,236	3,480	3,302	3,407	3,417
4	2,759	2,935	2,860	2,968	2,759
5	1,231	1,257	1,426	1,280	822
6	1,120	1,141	1,203	1,038	990
7	1,202	1,256	1,492	1,563	1,132
8	1,375	1,350	1,504	1,370	1,232
9	1,104	1,211	1,234	1,261	1,014
10	1,266	1,466	1,460	1,339	1,038
11	975	956	1,118	1,203	1,076
12	1,004	1,039	1,151	1,112	
計	17,484	18,280	18,955	18,973	15,730

(注)各月1日から末日までの数値である。  
\*令和元年欄の1月～4月は、平成31年。

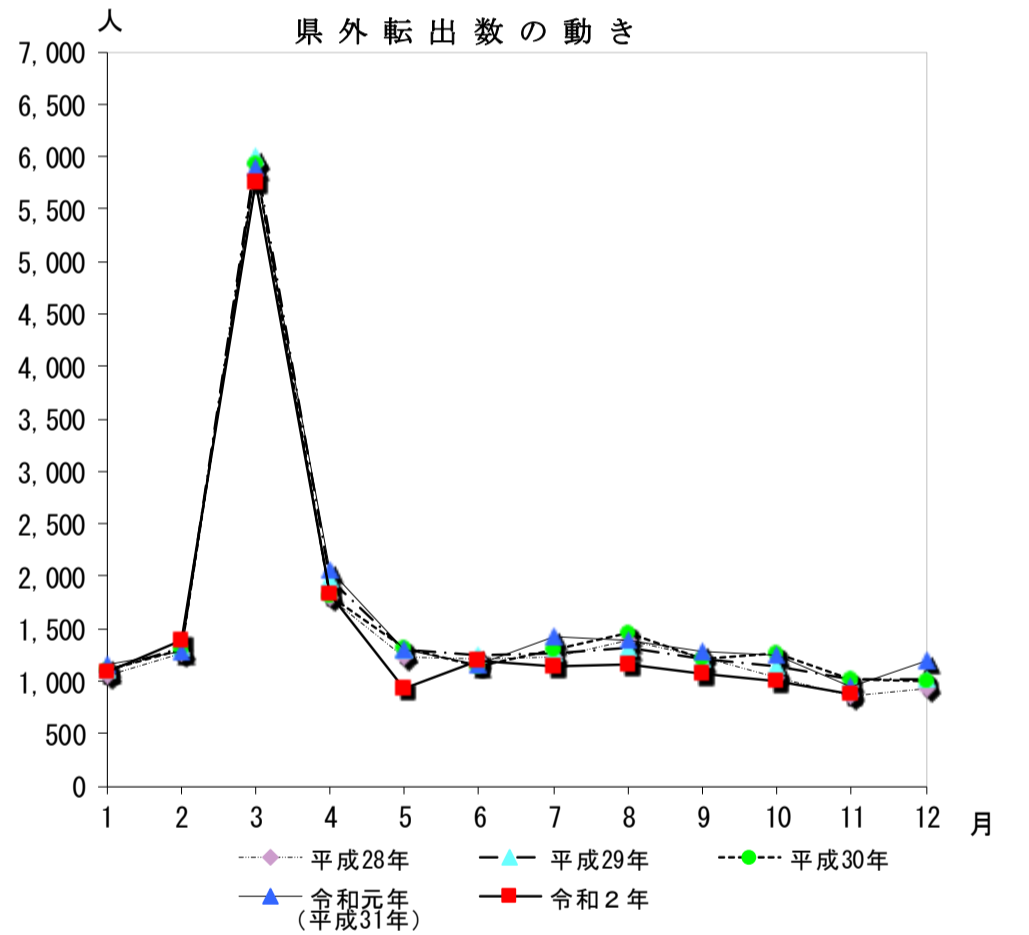


### Ⅷ 県外転出数の動き

(単位:人)

月	平成28年	平成29年	平成30年	令和元年	令和2年
1	1,046	1,097	1,109	1,153	1,082
2	1,258	1,309	1,303	1,275	1,382
3	5,931	5,996	5,939	5,889	5,751
4	1,790	1,964	1,810	2,056	1,821
5	1,231	1,304	1,312	1,298	931
6	1,207	1,243	1,132	1,151	1,197
7	1,222	1,259	1,294	1,418	1,133
8	1,390	1,317	1,454	1,388	1,150
9	1,228	1,218	1,204	1,281	1,075
10	1,027	1,149	1,268	1,252	1,003
11	861	1,018	1,018	937	872
12	924	1,012	993	1,193	
計	19,115	19,886	19,836	20,291	17,397

(注)各月1日から末日までの数値である。  
\*令和元年欄の1月～4月は、平成31年。



### Ⅸ 佐賀県世帯数の動き

(単位:世帯)

月	平成28年	平成29年	平成30年	令和元年	令和2年
1	302,416	305,109	307,952	310,903	313,742
2	302,457	305,063	307,886	310,865	313,810
3	302,523	305,101	307,926	311,037	313,695
4	302,714	305,249	307,884	311,313	314,102
5	303,863	306,526	309,011	312,326	315,129
6	304,045	306,758	309,342	312,566	315,224
7	304,199	306,917	309,649	312,745	315,445
8	304,421	307,101	309,957	313,020	315,639
9	304,508	307,289	310,144	313,049	315,768
10	304,646	307,514	310,323	313,132	315,905
11	304,927	307,872	310,684	313,408	316,092
12	305,039	307,916	310,808	313,712	316,328

(注1)各月1日現在の世帯数である。  
\*令和元年欄の1月～4月は、平成31年。

