

I 医療施設調査の概況

平成 30 年 10 月 1 日現在における医療施設（「休止・1 年以上休診中」の施設は除く）の概況は次のとおりである。

1 施設数

医療施設総数は 1,204 施設（前年 1,211 施設）で、そのうち病院は 103 施設（前年 106 施設）、一般診療所は 689 施設（前年 689 施設）、歯科診療所は 412 施設（前年 416 施設）である。

種類別にみると、病院 103 施設（施設総数の 8.6%）のうち、一般病院は 89 施設（病院数の 86.4%）、精神科病院は 14 施設（同 13.6%）である。また、一般病院のうち「療養病床を有する病院」は 56 施設（前年 60 施設）である。

一方、一般診療所は施設総数の 57.2%で、うち有床診療所は 153 施設（一般診療所の 22.2%）、無床診療所は 536 施設（同 77.8%）である。

また、歯科診療所は 412 施設で施設総数の 34.2%である。

施設数の推移を年次別にみると、図 1 のとおり病院数は減少傾向にある。また、図 2 のとおり無床診療所は増加し、有床診療所は引き続き減少傾向にあるものの、一般診療所総数は横ばいで推移している。

また、歯科診療所は、幾分減少傾向にある。

図 1 病院の種類別にみた病院数の年次推移

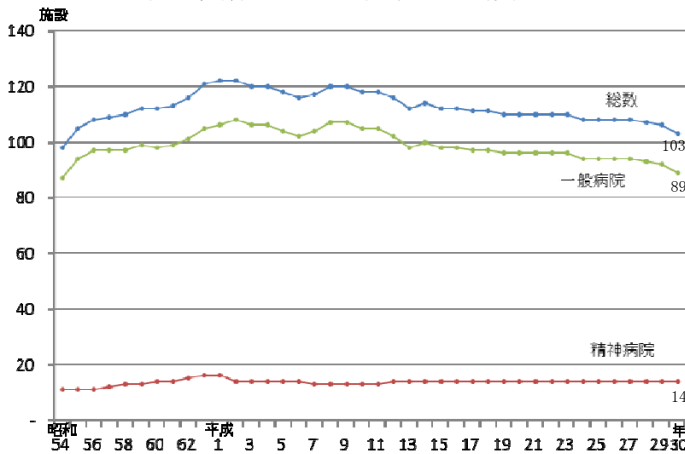
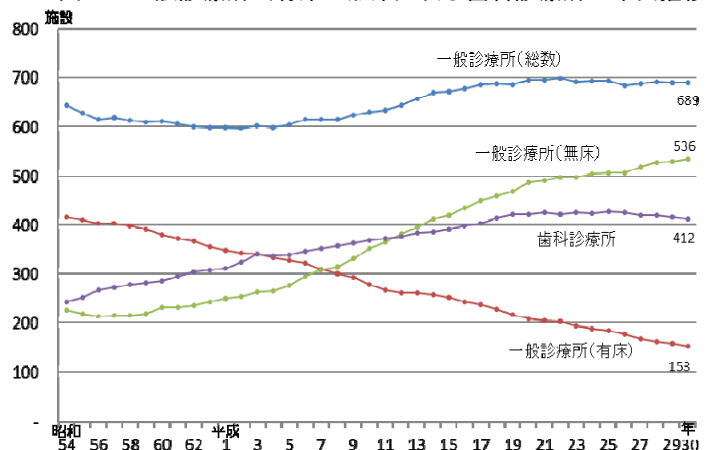


図 2 一般診療所（有床・無床）及び歯科診療所の年次推移



2 市町別の人口 10 万対施設数

佐賀県の人口 10 万対施設数は 147.0 施設で、全国の 141.6 施設に比べると 5.4 施設多い。

人口 10 万対病院数は、全県では 12.6 施設で全国の 6.6 施設に比べると 6.0 施設多い。市町別では白石町 (21.9 施設)、江北町 (21.0 施設) などが多く、玄海町 (0 施設)、有田町 (5.1 施設) などが少ない。(図 3-1・表 1・表 3)

人口 10 万対一般診療所数は、全県では 84.1 施設で全国の 80.8 施設に比べると 3.3 施設多い。

これを市町別にみると佐賀市 (99.0 施設)、鳥栖市・有田町 (97.1 施設) などが多く、太良町 (36.2 施設)、上峰町 (53.4 施設) などが少ない。(図 3-2・表 1・表 3)

人口 10 万対歯科診療所数は、全県では 50.3 施設で全国の 54.3 施設に比べると 4.0 施設少ない。

これを市町別にみると大町町 (62.5 施設)、鹿島市 (59.5 施設)、佐賀市 (57.6 施設) などが多く、基山町 (34.5 施設)、白石町 (35.1 施設)、玄海町・太良町 (36.2 施設) などが少ない。(図 3-3・表 1・表 3)

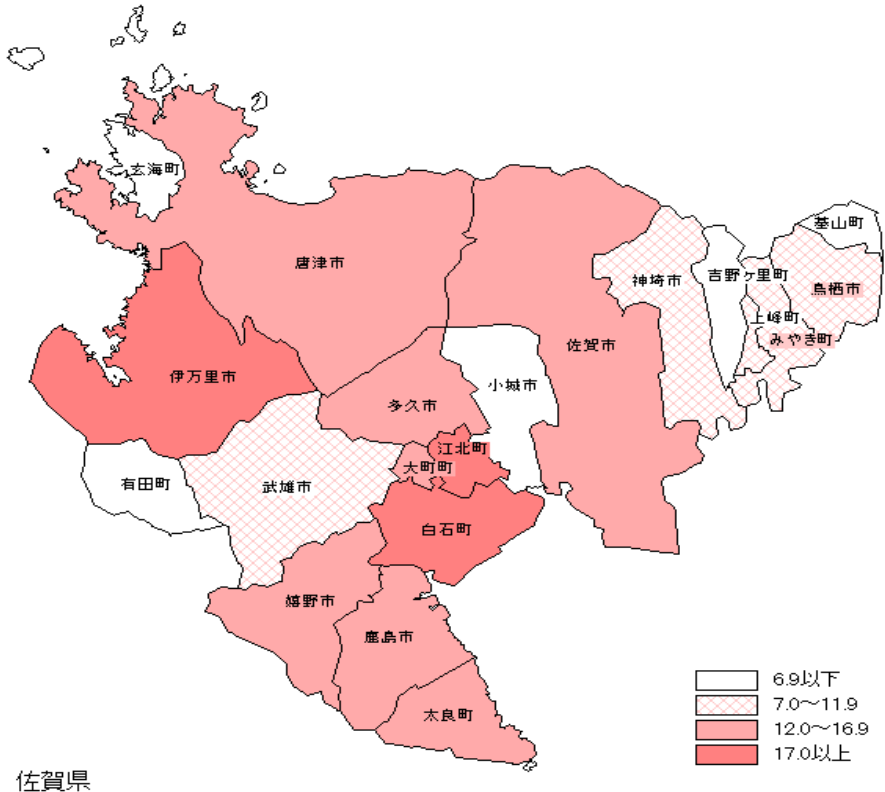
3 市町別の人口 10 万対病床数

佐賀県の人口 10 万対全病床をみると、2,076.3 床（前年 2,103.0 床）で、全国の 1,298.2 床と比べると 778.1 床多い。これを市町別にみると嬉野市 (5,522.0 床)、吉野ヶ里町 (3,647.9 床) などが多く、玄海町 (489.3 床)、上峰町 (598.0 床) などが少ない。(図 4・表 2・表 4)

図3 市町別の人口10万対施設数

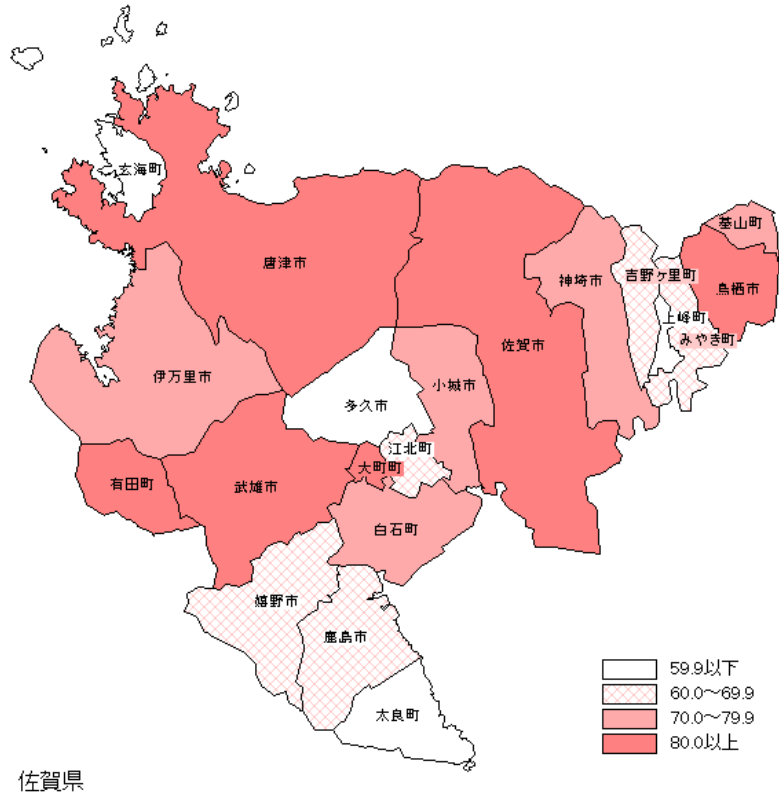
1. 病院

国土地理院承認 平14総概 第149号



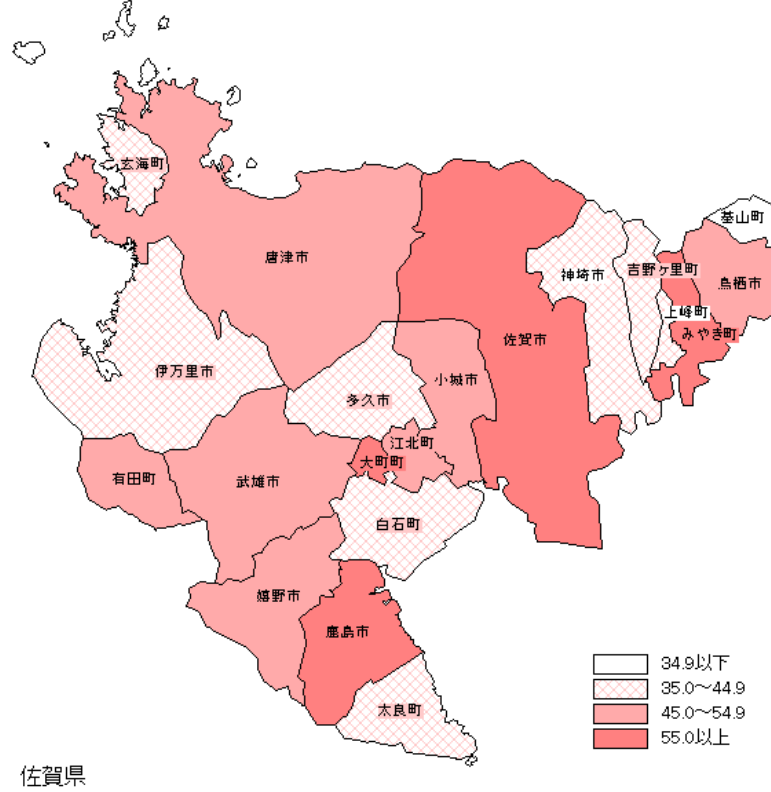
2. 一般診療所

国土地理院承認 平14総概 第149号



3. 歯科診療所

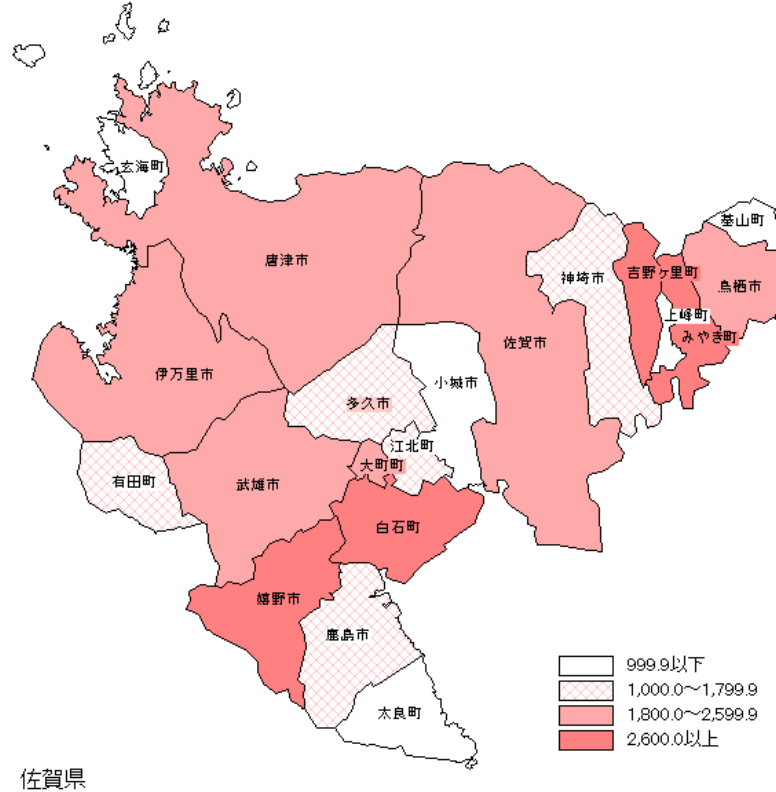
国土地理院承認 平14総複 第149号



佐賀県

図4 市町別の人口10万対全病床数

国土地理院承認 平14総複 第149号



佐賀県