

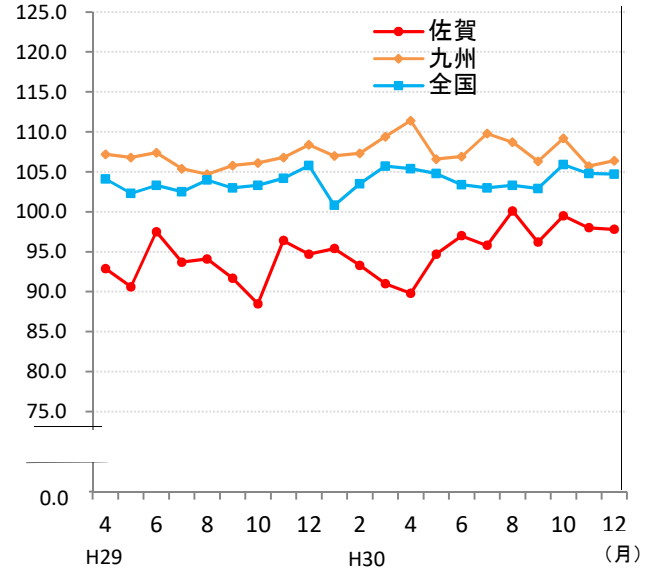
✿ 鉱工業指数（季節調整済）（平成30年12月分）

* 鉱工業生産指数 *

- 生産指数 97.8 (前月比 Δ0.2 %)
- 出荷指数 103.8 (前月比 0.1 %)
- 在庫指数 85.0 (前月比 3.0 %)

(参考) 生産指数
 ・ 九州 106.4
 ・ 全国 104.7

(注) 数値は、年間補正後変動する場合がある。
 (注) 全国、九州の数値は平成27年基準、
 佐賀県の数値は平成22年基準の数値である。



✿ 賃金・労働時間の動き（平成30年12月分） （事業所規模30人以上）

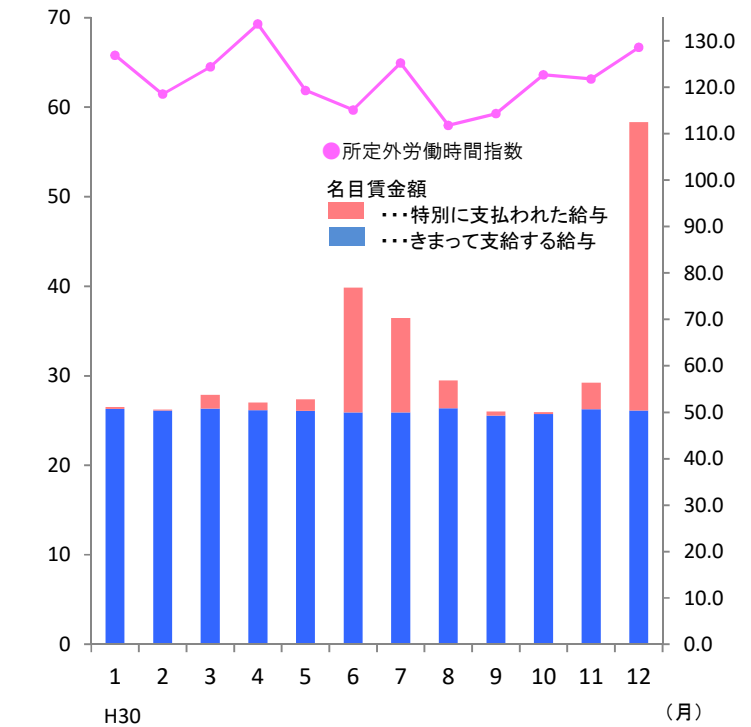
* 賃金・労働時間の動き *

平成27年=100

(名目賃金額：万円)

(所定外労働時間指数)

- 1人平均現金給与総額 583,549 円 (前年同月比 6.8%)
- 1人平均所定外労働時間数 15.3 時間 (前年同月比 4.1%)
- 有効求人倍率（季節調整済） 1.32 倍 (前月差 0.00)



(注1) 前年同月比は指数による。

(注2) 有効求人倍率の対前月増減差はポイント差である。