

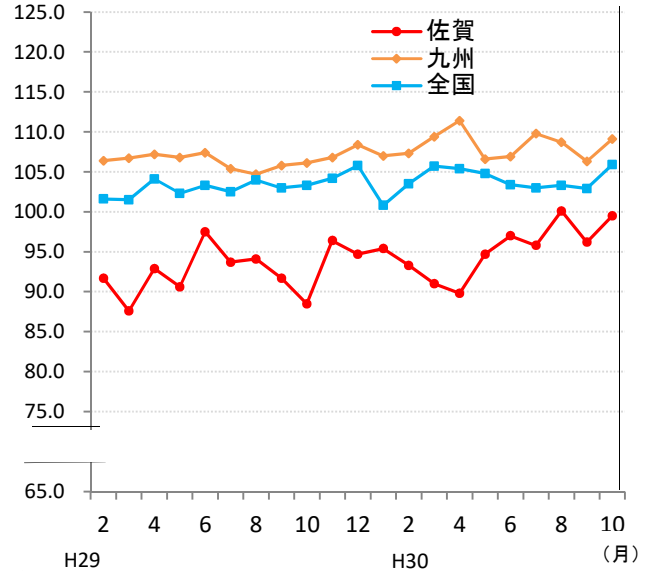
## ✿ 鉱工業生産指数（季節調整済）（平成30年10月分）

\* 鉱工業生産指数 \*

- 生産指数 99.5 (前月比 3.4 %)
- 出荷指数 103.8 (前月比 2.8 %)
- 在庫指数 82.2 (前月比 2.5 %)

(参考) 生産指数  
 ・ 九州 109.1  
 ・ 全国 105.9

(注) 数値は、年間補正後変動する場合がある。  
 (注) 全国、九州の数値は平成27年基準、  
 佐賀県の数値は平成22年基準の数値である。



## ✿ 賃金・労働時間の動き（平成30年10月分） （事業所規模30人以上）

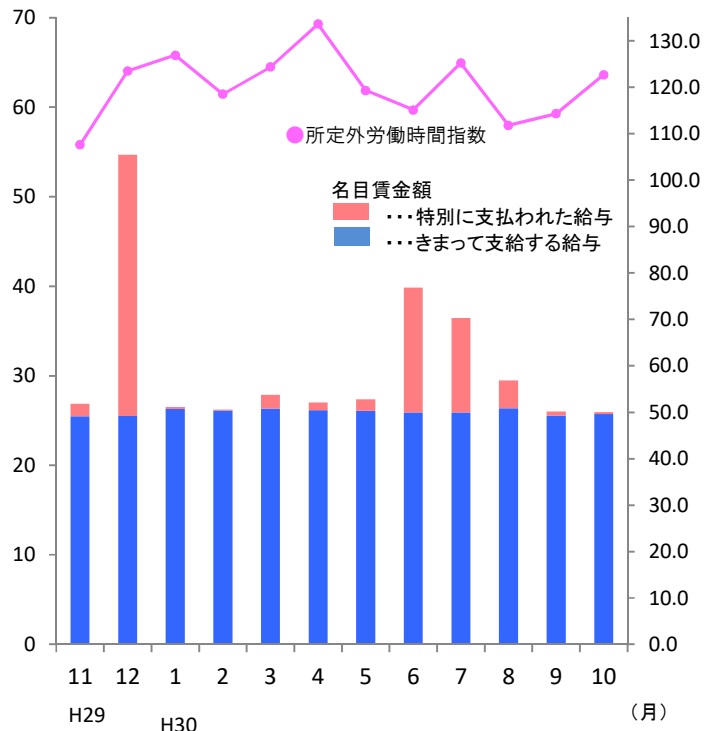
\* 賃金・労働時間の動き \*

平成27年=100

(名目賃金額：万円)

(所定外労働時間指数)

- 1人平均現金給与総額 259,332 円 (前年同月比 Δ0.3 %)
- 1人平均所定外労働時間数 14.6 時間 (前年同月比 19.7%)
- 有効求人倍率（季節調整済） 1.29 倍 (前月差 ▲0.04 )



(注1) 前年同月比は指数による。

(注2) 有効求人倍率の対前月増減差はポイント差である。