

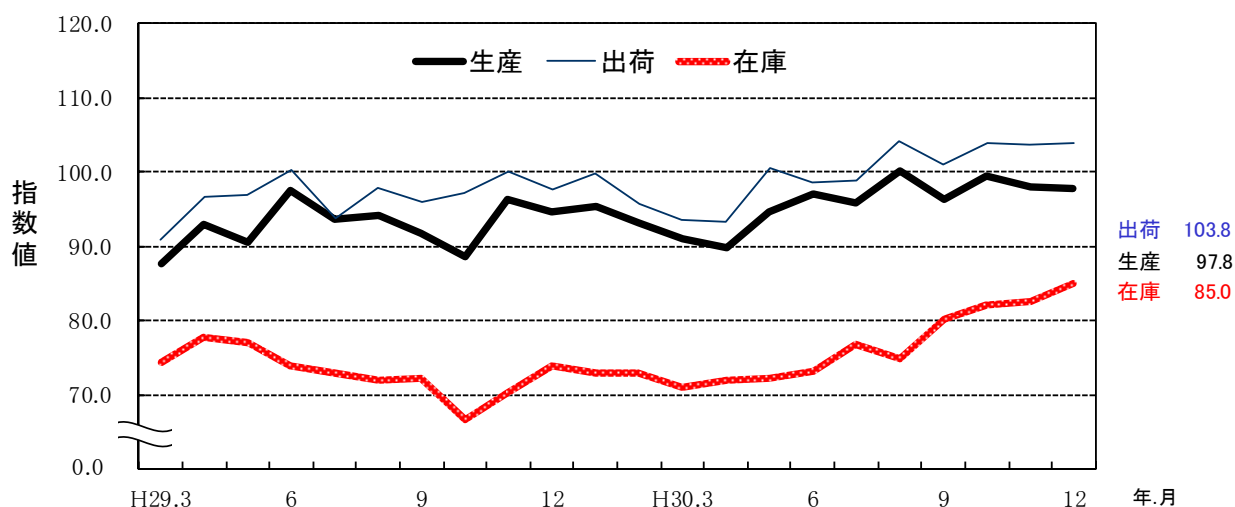
佐賀県鉱工業指数 平成30年12月分

(平成22年基準)

(前月比)

【生産指数】 97.8 (0.2%)
 【出荷指数】 103.8 (0.1%)
 【在庫指数】 85.0 (3.0%)

佐賀県鉱工業指数(季節調整済)の推移



佐賀県、九州、全国の指数

	生産指数		出荷指数		在庫指数	
	11月	12月	11月	12月	11月	12月
佐賀県	98.0	97.8	103.7	103.8	82.5	85.0
前月比	△ 1.5	△ 0.2	△ 0.1	0.1	0.4	3.0
前年同月比	3.4	3.9	4.8	5.1	17.6	16.8
九州	R105.7	P106.4	R106.4	P103.6	R97.6	P106.4
前月比	△ 3.2	0.7	△ 1.7	△ 2.6	△ 0.2	9.0
前年同月比	0.2	△ 3.0	3.4	△ 3.4	△ 0.3	9.3
全国	R104.8	P104.7	R103.3	P103.6	R101.4	P102.4
前月比	△ 1.0	△ 0.1	△ 1.2	0.3	0.1	1.0
前年同月比	1.5	△ 1.9	0.9	△ 2.8	0.6	1.3

注) Pは速報値、Rは確報値を表し、指数値はすべて季節調整済指数である。

前月比は季節調整済指数、前年同月比は原指数を比較したものであり、各比率は伸び率(%)である。

九州の指数は九州経済産業局、全国の指数は経済産業省算出による指数である。

九州及び全国の指数は平成27年基準、佐賀県の指数は平成22年基準である。

平成 30 年 12 月の動向

<生産指数>

生産指数は、97.8で前月比0.2%減少した。

業種別では、化学工業、一般機械工業、電気機械器具工業、非鉄金属工業、印刷業など10業種が上昇した。

一方、食料品工業、金属製品工業、輸送機械工業、鉄鋼業、プラスチック製品工業など11業種が低下した。

また、前年同月比では3.9%増加し、22業種のうち12業種が前年同月の指数値を上回った。

<出荷指数>

生産者出荷指数は、103.8で前月比0.1%増加した。

業種別では、22業種のうち12業種が上昇した。

前年同月比では5.1%増加した。

<在庫指数>

生産者製品在庫指数は、85.0で前月比3.0%増加した。

前年同月比は16.8%増加した。

佐賀県鉱工業指数業種別動向

主な上昇業種	ウエイト	季節調整 済指数	前月比 (%)	前年同 月比(%)	摘 要 (前月比)
生産指数					
化学工業	1469.7	103.5	18.6	2.8	2ヶ月連続の上昇
一般機械工業	808.8	92.4	23.4	5.5	4ヶ月ぶりの上昇
電気機械器具工業	613.5	151.8	11.4	39.8	2ヶ月ぶりの上昇
非鉄金属工業	157.7	143.1	32.7	52.5	2ヶ月ぶりの上昇
印刷業	151.8	134.9	13.9	12.7	2ヶ月ぶりの上昇
出荷指数					
電気機械器具工業	893.6	151.8	11.4	39.8	2ヶ月ぶりの上昇
一般機械工業	544.1	102.8	21.7	2.6	2ヶ月ぶりの上昇
電子部品・デバイス工業	1124.0	63.0	5.2	10.4	2ヶ月ぶりの上昇
在庫指数					
鉄鋼業	1583.1	86.3	18.1	333.3	7ヶ月連続の上昇
化学工業	2150.7	84.5	2.7	2.0	2ヶ月ぶりの上昇

主な低下業種	ウエイト	季節調整 済指数	前月比 (%)	前年同 月比(%)	摘 要 (前月比)
生産指数					
食料品工業	2284.5	92.0	7.1	2.9	2ヶ月連続の低下
金属製品工業	685.5	94.8	9.0	10.0	2ヶ月ぶりの低下
輸送機械工業	1243.7	117.1	3.6	6.4	3ヶ月ぶりの低下
鉄鋼業	194.6	77.6	11.6	1.5	2ヶ月連続の低下
プラスチック製品工業	274.6	74.2	5.0	0.4	2ヶ月連続の低下
出荷指数					
食料品工業	2015.8	92.0	6.3	3.2	2ヶ月連続の低下
その他の窯業・土石製品工業	133.1	70.8	14.1	1.3	3ヶ月ぶりの低下
金属製品工業	629.0	102.7	1.8	15.9	3ヶ月連続の低下
在庫指数					
食料品工業	1455.7	84.1	4.1	14.5	2ヶ月ぶりの低下
金属製品工業	477.7	120.7	5.0	7.1	5ヶ月ぶりの低下

佐賀県鉱工業指数の推移

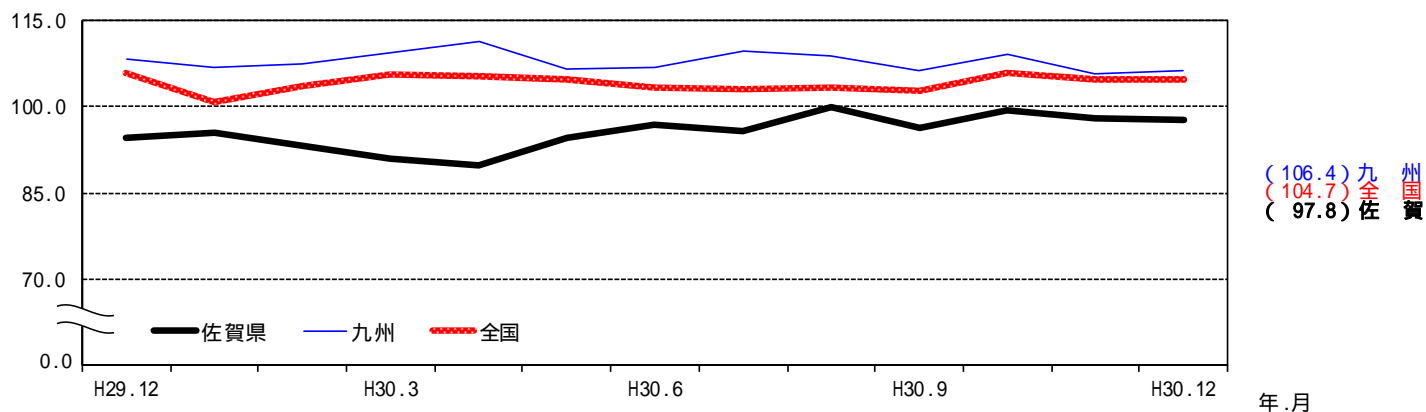
平成22年(2010年) = 100

		生産		出荷		在庫	
		原指数	前年同期比	原指数	前年同期比	原指数	前年同期比
年別	平成24年	96.1	4.6	93.0	5.6	101.8	0.3
	25年	92.4	3.9	96.1	3.3	92.8	8.8
	26年	95.8	3.7	98.8	2.8	78.3	15.6
	27年	94.3	1.6	96.9	1.9	84.7	8.2
	28年	92.3	2.1	96.1	0.8	77.5	8.5
四半期別	29年 10~12	95.2	1.4	98.6	0.8	71.2	14.8
	30年 1~3	94.9	3.5	99.8	2.7	72.1	4.0
	4~6	91.9	0.1	94.9	0.5	71.8	5.2
	7~9	94.7	3.6	100.0	5.6	77.6	7.3
	10~12	101.4	6.5	104.4	5.9	84.9	19.2
月別	29年 10月	91.0	4.0	97.7	0.2	68.2	16.0
	11月	98.2	3.3	99.7	3.2	71.7	15.2
	12月	96.5	3.3	98.5	4.9	73.7	13.4
	30年 1月	89.6	4.8	93.6	4.2	74.2	3.6
	2月	93.1	1.7	98.4	1.2	73.4	4.2
	3月	101.9	3.9	107.5	2.9	68.6	4.5
	4月	91.2	3.3	95.2	3.4	71.0	7.4
	5月	91.1	4.5	94.6	3.7	71.9	6.5
	6月	93.4	0.5	94.9	1.7	72.6	1.1
	7月	95.6	2.5	100.7	6.1	77.1	5.5
	8月	93.2	8.4	97.7	8.2	75.4	4.4
	9月	95.3	0.5	101.5	2.6	80.2	12.0
	10月	102.3	12.4	105.3	7.8	84.3	23.6
11月	101.5	3.4	104.5	4.8	84.3	17.6	
12月	100.3	3.9	103.5	5.1	86.1	16.8	
	季節調整済指数	前月(期)比	季節調整済指数	前月(期)比	季節調整済指数	前月(期)比	
四半期別	29年 10~12	93.2	0.0	98.3	2.5	70.4	2.8
	30年 1~3	93.2	0.0	96.4	1.9	72.3	2.7
	4~6	93.8	0.6	97.5	1.1	72.4	0.1
	7~9	97.4	3.8	101.3	3.9	77.2	6.6
	10~12	98.4	1.0	103.8	2.5	83.2	7.8
月別	29年 10月	88.5	3.5	97.2	1.3	66.7	7.6
	11月	96.4	8.9	100.0	2.9	70.4	5.5
	12月	94.7	1.8	97.7	2.3	74.0	5.1
	30年 1月	95.4	0.7	99.9	2.3	73.0	1.4
	2月	93.3	2.2	95.7	4.2	72.9	0.1
	3月	91.0	2.5	93.5	2.3	71.0	2.6
	4月	89.8	1.3	93.4	0.1	71.9	1.3
	5月	94.7	5.5	100.6	7.7	72.1	0.3
	6月	97.0	2.4	98.5	2.1	73.2	1.5
	7月	95.8	1.2	98.9	0.4	76.7	4.8
	8月	100.1	4.5	104.1	5.3	74.8	2.5
	9月	96.2	3.9	101.0	3.0	80.2	7.2
	10月	99.5	3.4	103.8	2.8	82.2	2.5
11月	98.0	1.5	103.7	0.1	82.5	0.4	
12月	97.8	0.2	103.8	0.1	85.0	3.0	

注)平成29年及び平成30年の数値は年間補正後若干変動する場合がある。

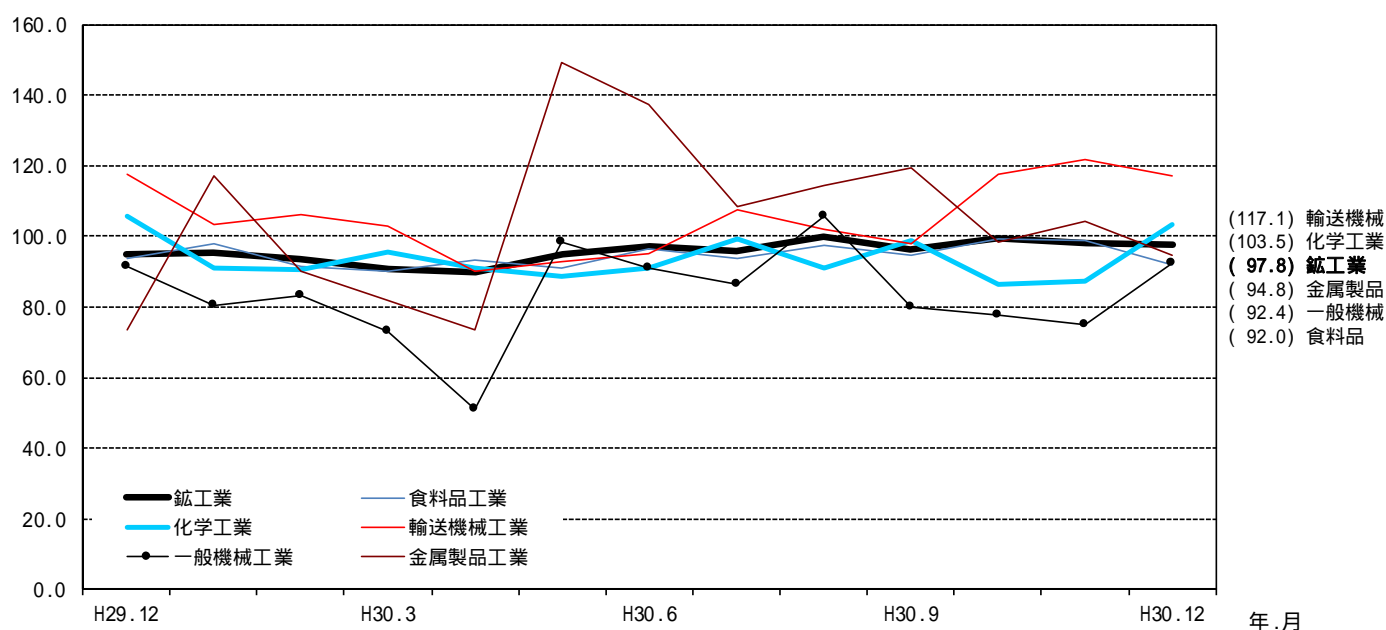
前年同期比は原指数、前月(期)比は季節調整済指数を比較したものであり、各比率は伸び率(%)である。

佐賀県、九州、全国の生産指数（季節調整済）

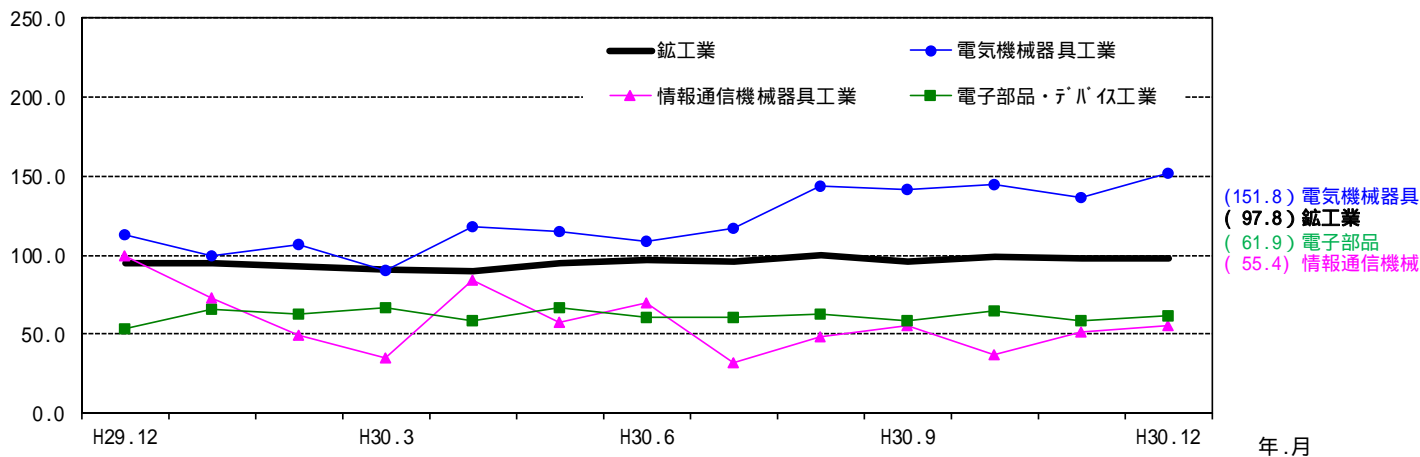


※九州及び全国の指数は平成27年基準、佐賀県の指数は平成22年基準です。
九州及び全国の指数について、平成30年12月は速報値、平成30年11月以前は確報値です。

佐賀県の業種別生産指数 ウィット1～5位（季節調整済 平成22年 = 100）



佐賀県の業種別生産指数 電気機械工業（季節調整済 平成22年 = 100）

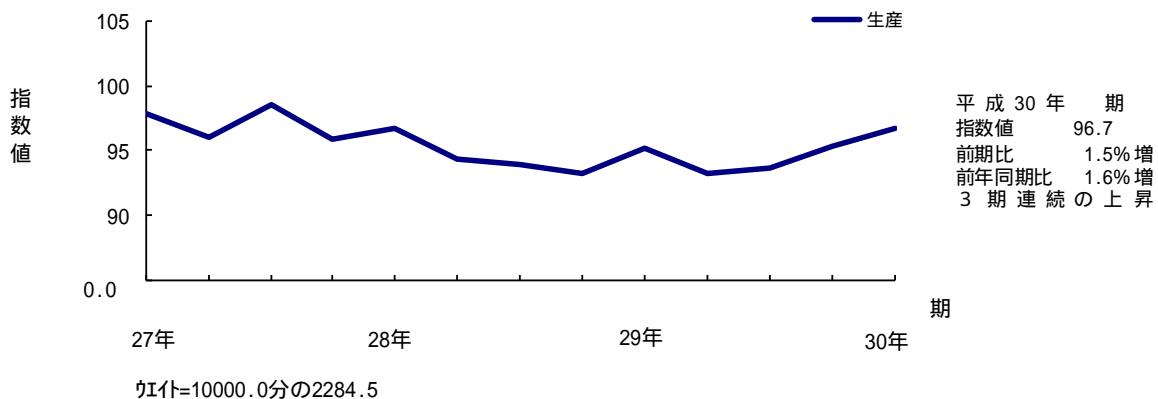


「電気機械工業」には「電気機械器具工業」、「情報通信機械器具工業」、「電子部品・デバイス工業」が含まれます。

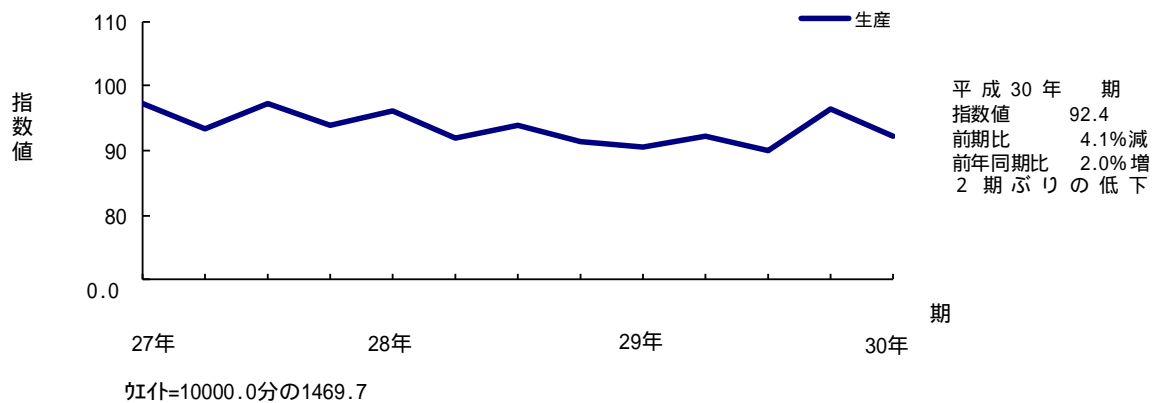
佐賀県主要業種の四半期別生産指数の推移 (平成27年 期から平成30年 期まで)

季節調整済 平成22年 = 100

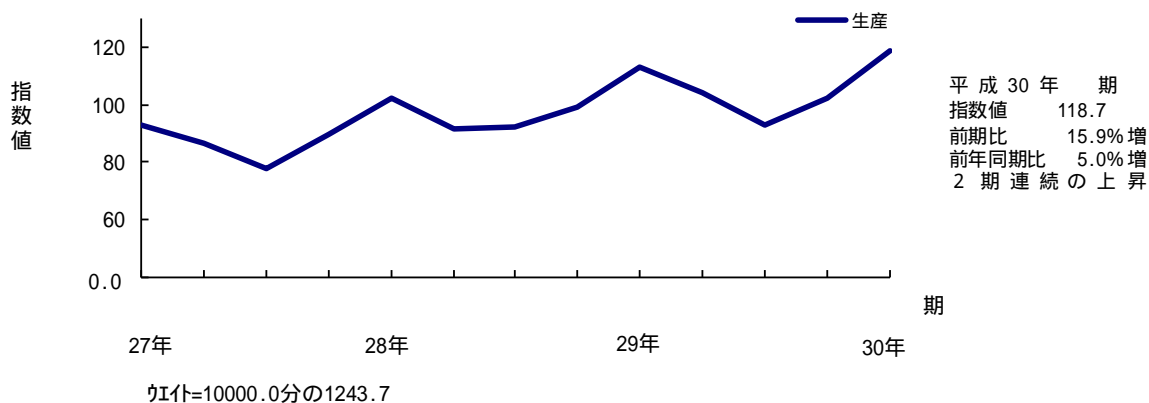
食料品工業



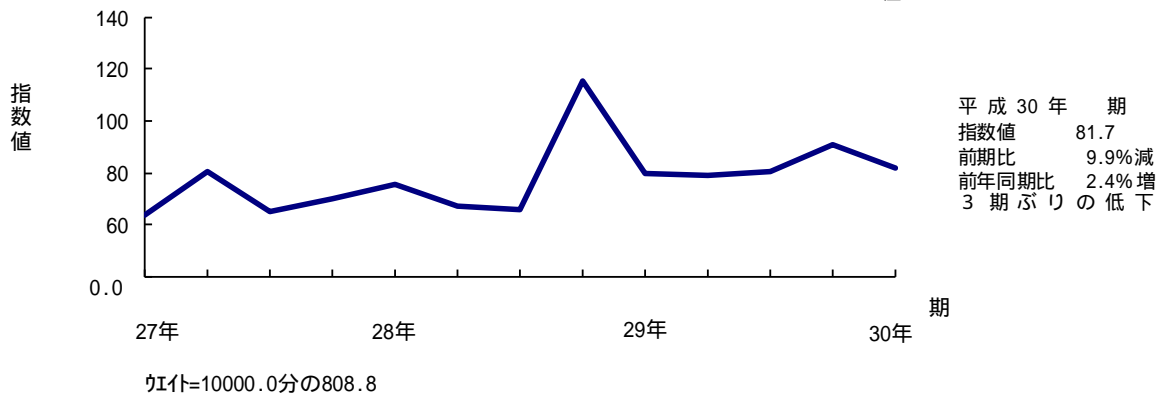
化学工業



輸送機械工業



一般機械工業



特殊分類別生産指数

(平成22年 = 100)

年月(期)											
	鉱工業	最終 需要財	投資財	資本財	建設財	消費財	耐久 消費財	非耐久 消費財	生産財	鉱工 業用 生産財	その 他用 生産財
ウェイト	10000.0	6493.6	2884.2	2209.1	675.1	3609.4	483.7	3125.7	3506.4	3069.9	436.5
原指数											
平成24年	96.1	94.8	93.7	96.2	85.6	95.7	94.5	95.9	98.4	95.3	120.2
25年	92.4	92.3	98.2	101.0	89.0	87.6	52.6	93.0	92.7	93.8	85.2
26年	95.8	97.4	101.9	105.4	90.3	93.8	100.4	92.8	92.8	92.4	95.6
27年	94.3	94.9	97.5	101.2	85.6	92.7	100.3	91.5	93.3	92.8	96.3
28年	92.3	91.2	89.1	92.8	77.2	92.9	103.3	91.3	94.2	95.3	86.8
29年 期	95.2	91.3	89.9	93.2	79.0	92.4	98.5	91.5	102.6	105.0	85.6
30年 期	94.9	92.8	94.7	101.5	72.7	91.2	118.3	87.0	98.7	100.4	87.2
期	91.9	88.6	91.3	95.9	76.4	86.5	76.4	88.1	98.0	100.3	81.9
期	94.7	92.0	93.4	100.3	70.9	90.9	81.7	92.3	99.7	103.2	75.6
期	101.4	100.3	102.9	110.2	78.9	98.2	114.7	95.6	103.4	105.5	88.2
29年10月	91.0	84.4	84.6	87.4	75.6	84.2	94.4	82.6	103.4	105.9	85.7
11月	98.2	94.8	93.7	97.0	83.1	95.7	97.6	95.4	104.5	107.3	84.7
12月	96.5	94.7	91.3	95.3	78.3	97.3	103.6	96.4	99.8	101.7	86.3
30年 1月	89.6	87.8	86.8	92.2	69.5	88.6	118.4	83.9	92.9	94.7	80.4
2月	93.1	90.6	97.1	104.0	74.6	85.4	125.0	79.3	97.8	100.0	82.5
3月	101.9	100.0	100.3	108.4	74.1	99.7	111.5	97.8	105.4	106.4	98.6
4月	91.2	87.7	85.5	88.3	76.5	89.4	88.5	89.6	97.8	100.4	79.2
5月	91.1	88.5	94.5	100.1	76.0	83.8	70.0	85.9	95.9	97.9	81.8
6月	93.4	89.7	93.9	99.2	76.8	86.3	70.6	88.7	100.3	102.5	84.7
7月	95.6	90.0	89.9	94.6	74.4	90.1	83.4	91.2	106.0	109.0	85.2
8月	93.2	92.1	94.8	103.2	67.1	90.0	74.8	92.3	95.4	99.1	69.1
9月	95.3	93.9	95.6	103.1	71.3	92.5	86.9	93.4	97.8	101.5	72.5
10月	102.3	99.1	102.5	109.3	80.2	96.4	114.5	93.6	108.1	110.6	90.1
11月	101.5	99.4	99.7	105.9	79.4	99.2	111.4	97.3	105.4	108.0	86.6
12月	100.3	102.3	106.5	115.5	77.1	98.9	118.3	95.9	96.6	97.8	87.9
前年同月比(%)	3.9	8.0	16.6	21.2	1.5	1.6	14.2	0.5	3.2	3.8	1.9
季節調整済指数											
29年 期	93.2	91.2	92.9	97.1	79.6	91.5	97.1	90.7	96.8	101.9	70.4
30年 期	93.2	89.2	88.0	94.2	69.2	89.5	89.8	89.5	101.6	101.3	96.7
期	93.8	91.0	95.5	99.8	82.9	87.2	85.3	87.6	99.4	101.2	90.3
期	97.4	95.0	95.8	103.9	70.5	93.9	109.0	91.8	101.5	103.4	87.6
期	98.4	99.1	106.2	114.8	78.8	95.7	109.5	93.5	97.6	101.8	74.2
29年10月	88.5	84.5	84.7	86.7	79.2	83.9	97.7	81.9	95.2	99.3	71.7
11月	96.4	98.3	99.4	104.9	81.2	97.5	97.6	96.2	92.7	101.9	50.1
12月	94.7	90.7	94.6	99.6	78.4	93.1	95.9	93.9	102.5	104.6	89.5
30年 1月	95.4	92.8	93.8	101.4	72.3	91.4	92.2	92.7	101.5	100.5	94.4
2月	93.3	88.1	89.4	94.9	72.1	87.0	92.5	86.0	104.3	103.8	100.6
3月	91.0	86.7	80.9	86.3	63.2	90.0	84.8	89.8	98.9	99.5	95.1
4月	89.8	85.5	83.9	83.6	85.6	87.8	86.1	88.0	99.4	101.6	92.2
5月	94.7	91.8	101.0	106.9	82.7	85.3	82.3	86.3	99.7	101.9	87.2
6月	97.0	95.6	101.6	108.9	80.3	88.6	87.6	88.5	99.1	100.0	91.6
7月	95.8	91.7	91.0	96.8	72.4	91.6	104.6	89.8	103.3	104.7	93.2
8月	100.1	99.1	105.0	113.4	75.7	94.5	107.8	92.7	102.8	103.6	90.7
9月	96.2	94.1	91.4	101.5	63.5	95.6	114.5	92.9	98.5	102.0	78.8
10月	99.5	99.6	104.2	110.2	83.0	95.6	111.6	93.3	99.4	102.3	78.5
11月	98.0	99.9	103.4	112.2	76.8	97.8	110.1	94.5	93.7	100.8	61.1
12月	97.8	97.7	111.0	122.0	76.5	93.6	106.9	92.8	99.7	102.4	83.1
前月比(%)	0.2	2.2	7.4	8.7	0.4	4.3	2.9	1.8	6.4	1.6	36.0

平成29年及び平成30年の数値は年間補正後若干変動する場合がある。

特殊分類別出荷指数

(平成22年 = 100)

年月(期)											
	鉱工業	最終 需要財	投資財	資本財	建設財	消費財	耐久 消費財	非耐久 消費財	生産財	鉱工 業用 生産財	その 他用 生産財
ウェイト	10000.0	6159.7	2972.3	2370.3	602.0	3187.4	489.3	2698.1	3840.3	3583.6	256.7
原指数											
平成24年	93.0	94.5	90.9	92.7	84.0	97.8	107.1	96.1	90.6	89.7	103.8
25年	96.1	97.5	101.0	103.7	90.2	94.2	102.1	92.8	94.0	93.5	101.4
26年	98.8	101.6	108.4	112.0	94.2	95.3	100.4	94.3	94.4	93.6	105.7
27年	96.9	98.5	104.4	108.1	89.8	92.9	101.6	91.4	94.5	93.5	108.7
28年	96.1	94.2	96.1	98.3	87.3	92.5	102.8	90.7	99.2	98.6	107.3
29年 期	98.6	91.3	91.9	92.8	88.2	90.7	81.7	92.4	110.4	110.7	106.2
30年 期	99.8	95.1	96.4	99.3	84.9	94.0	138.7	85.9	107.4	107.2	110.5
期	94.9	89.0	92.0	94.5	82.4	86.2	88.2	85.8	104.4	103.0	124.0
期	100.0	94.6	98.3	103.6	77.3	91.3	77.2	93.8	108.5	109.3	97.8
期	104.4	99.9	107.7	113.5	85.2	92.6	91.5	92.7	111.7	112.0	106.9
29年10月	97.7	88.5	89.6	89.8	88.7	87.4	75.2	89.7	112.6	113.0	106.3
11月	99.7	91.2	94.7	95.7	90.6	88.0	82.8	88.9	113.2	113.9	103.9
12月	98.5	94.1	91.3	92.8	85.3	96.8	87.1	98.6	105.5	105.3	108.3
30年 1月	93.6	89.2	88.6	90.0	83.0	89.8	113.7	85.5	100.6	100.9	97.6
2月	98.4	93.8	98.8	103.0	82.2	89.2	140.8	79.8	105.9	106.1	102.4
3月	107.5	102.4	101.7	104.9	89.4	102.9	161.5	92.3	115.8	114.7	131.4
4月	95.2	89.3	87.5	89.0	81.5	91.0	128.5	84.2	104.8	103.8	118.6
5月	94.6	89.5	94.2	97.5	81.3	85.1	72.8	87.3	102.9	101.6	121.3
6月	94.9	88.2	94.4	96.9	84.4	82.4	63.3	85.9	105.6	103.7	132.0
7月	100.7	92.3	93.8	97.2	80.3	90.9	82.1	92.5	114.1	114.5	109.4
8月	97.7	93.7	98.7	104.3	77.0	89.1	72.3	92.1	104.2	105.0	92.7
9月	101.5	97.9	102.3	109.3	74.5	93.8	77.1	96.8	107.3	108.4	91.4
10月	105.3	97.6	106.5	111.6	86.2	89.4	85.1	90.1	117.6	118.3	107.2
11月	104.5	99.1	106.2	111.1	86.8	92.6	92.0	92.7	113.1	113.7	104.4
12月	103.5	102.9	110.5	117.7	82.5	95.7	97.4	95.4	104.5	104.1	109.0
前年同月比(%)	5.1	9.4	21.0	26.8	3.3	1.1	11.8	3.2	0.9	1.1	0.6
季節調整済指数											
29年 期	98.3	92.4	95.7	97.8	89.3	88.9	93.5	88.1	108.2	107.8	114.8
30年 期	96.4	89.6	87.8	90.3	79.1	91.7	97.1	90.7	107.6	107.6	109.1
期	97.5	92.1	97.3	99.3	89.7	87.9	90.7	87.2	106.8	106.8	110.4
期	101.3	97.5	101.5	107.8	78.5	94.3	104.7	92.6	107.1	107.0	106.2
期	103.8	100.8	111.0	118.9	85.7	91.7	104.2	89.4	108.7	108.3	114.4
29年10月	97.2	90.4	91.8	92.0	93.7	89.4	91.7	88.8	106.9	105.9	121.1
11月	100.0	94.0	99.7	102.5	89.5	89.7	96.4	88.1	109.1	108.7	113.6
12月	97.7	92.7	95.6	98.9	84.6	87.7	92.4	87.4	108.6	108.8	109.6
30年 1月	99.9	95.4	94.8	98.0	82.6	95.4	95.7	95.6	107.0	106.3	120.4
2月	95.7	89.4	92.0	95.6	79.6	88.2	97.8	86.1	107.3	107.8	100.2
3月	93.5	83.9	76.6	77.2	75.0	91.5	97.8	90.5	108.4	108.6	106.7
4月	93.4	86.7	86.4	85.8	94.1	87.0	95.7	85.1	107.5	108.6	102.4
5月	100.6	94.6	104.3	107.3	87.2	87.5	87.0	87.6	109.4	109.1	114.8
6月	98.5	95.1	101.1	104.7	87.9	89.3	89.5	88.8	103.5	102.7	114.1
7月	98.9	92.8	95.1	99.6	78.4	90.9	103.9	88.8	108.4	108.5	106.9
8月	104.1	101.5	108.5	113.7	88.3	95.2	104.1	93.4	108.6	108.8	104.4
9月	101.0	98.3	100.8	110.2	68.7	96.8	106.0	95.5	104.2	103.6	107.4
10月	103.8	99.8	109.2	114.2	89.7	91.6	104.5	88.8	109.7	109.0	120.2
11月	103.7	101.7	108.6	115.0	86.6	95.8	105.6	93.9	107.1	106.5	116.0
12月	103.8	100.9	115.2	127.5	80.9	87.6	102.4	85.4	109.2	109.3	107.0
前月比(%)	0.1	0.8	6.1	10.9	6.6	8.6	3.0	9.1	2.0	2.6	7.8

平成29年及び平成30年の数値は年間補正後若干変動する場合がある。

特殊分類別在庫指数

(平成22年 = 100)

年月(期)											
	鉱工業	最終 需要財	投資財	資本財	建設財	消費財	耐久 消費財	非耐久 消費財	生産財	鉱工 業用 生産財	その 他用 生産財
ウェイト	10000.0	4612.6	934.5	132.1	802.4	3678.1	254.2	3423.9	5387.4	5002.7	384.7
原指数											
平成24年	101.8	94.0	86.3	107.1	82.8	96.0	133.7	93.2	108.5	109.2	99.4
25年	92.8	90.0	86.1	116.5	81.0	91.0	100.7	90.3	95.2	95.6	90.1
26年	78.3	83.9	79.3	122.8	72.1	85.1	87.1	85.0	73.5	72.7	83.6
27年	84.7	89.2	90.3	170.1	77.2	88.9	109.5	87.4	80.8	80.1	91.1
28年	77.5	89.2	89.4	237.5	65.0	89.1	92.6	88.9	67.5	66.0	87.5
29年 期	71.2	84.8	76.4	155.0	63.4	87.0	89.2	86.8	59.6	57.8	82.6
30年 期	72.1	82.0	81.7	166.0	67.9	82.0	83.7	81.9	63.5	62.1	82.3
期	71.8	85.5	83.8	156.3	71.9	85.9	75.5	86.6	60.2	58.8	77.3
期	77.6	86.5	83.1	146.3	72.7	87.4	74.9	88.3	69.9	69.4	76.9
期	84.9	87.5	77.6	101.4	73.7	90.1	96.0	89.6	82.7	81.8	93.5
29年10月	68.2	81.5	77.4	157.9	64.1	82.6	88.7	82.1	56.8	56.5	59.9
11月	71.7	86.5	76.0	157.2	62.6	89.2	88.7	89.3	59.1	57.0	86.6
12月	73.7	86.5	75.8	149.8	63.6	89.2	90.2	89.1	62.8	59.8	101.2
30年 1月	74.2	84.2	83.5	179.4	67.7	84.3	88.3	84.0	65.6	64.4	82.4
2月	73.4	83.1	85.0	162.0	72.4	82.7	92.8	81.9	65.0	63.3	87.2
3月	68.6	78.6	76.7	156.7	63.5	79.0	70.0	79.7	60.0	58.6	77.4
4月	71.0	84.4	83.6	164.7	70.3	84.6	66.8	85.9	59.5	57.7	83.2
5月	71.9	85.1	81.5	145.0	71.0	86.0	76.7	86.7	60.6	59.4	76.2
6月	72.6	86.9	86.3	159.1	74.4	87.0	83.0	87.3	60.4	59.4	72.5
7月	77.1	89.7	90.4	145.7	81.3	89.5	79.2	90.3	66.3	65.2	80.7
8月	75.4	84.1	77.9	155.7	65.1	85.7	73.5	86.6	68.0	67.5	74.4
9月	80.2	85.7	81.1	137.6	71.8	86.9	72.0	88.0	75.5	75.5	75.7
10月	84.3	90.0	84.3	134.9	76.0	91.5	94.3	91.3	79.4	78.9	85.3
11月	84.3	88.3	75.2	78.6	74.7	91.6	95.1	91.4	80.9	79.3	101.2
12月	86.1	84.3	73.2	90.6	70.3	87.1	98.5	86.2	87.7	87.2	94.1
前年同月比(%)	16.8	2.5	3.4	39.5	10.5	2.4	9.2	3.3	39.6	45.8	7.0
季節調整済指数											
29年 期	70.4	84.0	75.1	154.6	62.1	86.7	84.6	86.7	58.9	58.4	66.8
30年 期	72.3	82.2	80.5	157.2	68.5	82.5	77.7	83.2	63.3	62.1	83.5
期	72.4	86.1	85.8	153.3	73.4	86.0	79.5	86.4	60.7	58.8	85.1
期	77.2	86.5	84.8	154.6	73.8	86.9	79.9	87.3	69.8	68.2	86.0
期	83.2	86.7	78.7	110.0	71.8	88.8	90.5	88.1	80.1	81.0	76.8
29年10月	66.7	78.6	76.8	160.0	63.0	78.9	90.4	78.0	55.5	56.5	47.4
11月	70.4	84.8	73.5	154.6	60.1	88.6	82.3	88.4	58.4	57.5	70.6
12月	74.0	88.6	75.0	149.2	63.1	92.6	81.2	93.6	62.7	61.2	82.5
30年 1月	73.0	83.1	83.5	180.9	68.8	82.5	78.7	83.2	64.5	64.1	76.5
2月	72.9	82.5	82.8	143.8	72.1	82.4	81.6	82.6	63.9	62.5	83.6
3月	71.0	81.0	75.1	147.0	64.5	82.7	72.7	83.7	61.6	59.6	90.3
4月	71.9	83.9	84.1	156.4	71.3	83.8	72.2	84.7	60.9	58.9	85.6
5月	72.1	86.4	84.2	144.5	73.9	87.0	81.8	87.2	60.7	59.0	83.4
6月	73.2	87.9	89.1	159.1	75.1	87.3	84.4	87.3	60.4	58.6	86.4
7月	76.7	89.6	93.1	154.9	85.9	89.6	83.3	90.2	65.4	63.2	90.3
8月	74.8	83.8	78.5	156.4	65.7	84.4	80.0	84.4	67.7	66.0	83.8
9月	80.2	86.0	82.7	152.4	69.8	86.6	76.5	87.3	76.4	75.5	83.9
10月	82.2	88.1	85.5	145.9	74.5	88.6	92.9	88.1	77.4	79.0	69.4
11月	82.5	85.7	75.5	83.9	71.0	88.6	88.3	87.6	79.2	78.9	83.4
12月	85.0	86.4	75.1	100.2	70.0	89.2	90.4	88.5	83.7	85.2	77.5
前月比(%)	3.0	0.8	0.5	19.4	1.4	0.7	2.4	1.0	5.7	8.0	7.1

平成29年及び平成30年の数値は年間補正後若干変動する場合がある。