

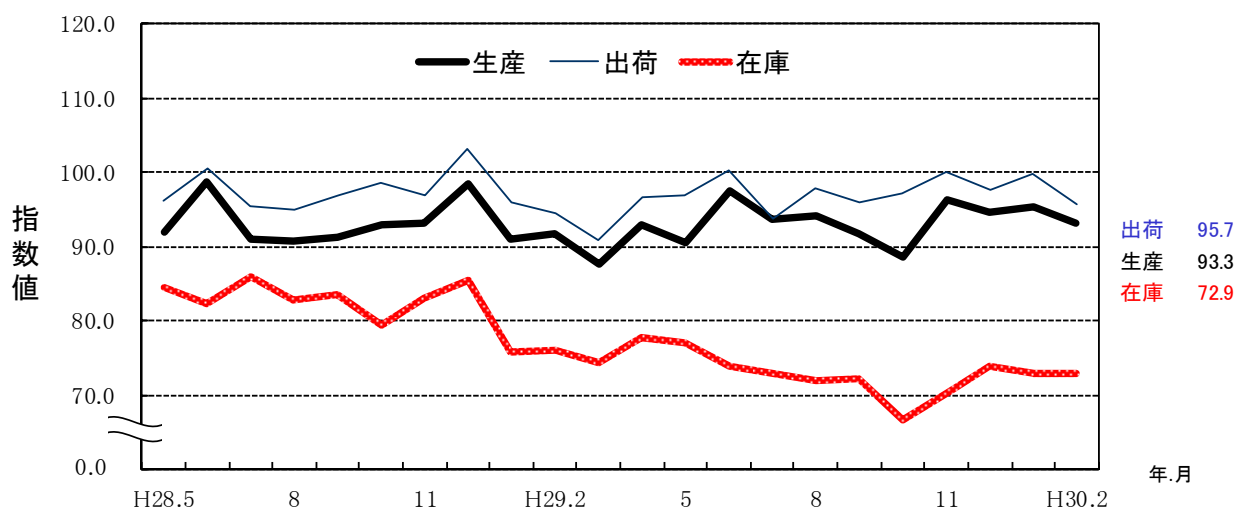
# 佐賀県鉱工業指数 平成30年2月分

(平成22年基準)

(前月比)

【生産指数】 93.3 ( 2.2% )  
 【出荷指数】 95.7 ( 4.2% )  
 【在庫指数】 72.9 ( 0.1% )

佐賀県鉱工業指数(季節調整済)の推移



佐賀県、九州、全国の指数 平成22年=100

	生産指数		出荷指数		在庫指数	
	1月	2月	1月	2月	1月	2月
佐賀県	95.4	<b>93.3</b>	99.9	<b>95.7</b>	73.0	<b>72.9</b>
前月比	0.7	<b>△ 2.2</b>	2.3	<b>△ 4.2</b>	△ 1.4	<b>△ 0.1</b>
前年同月比	4.8	<b>1.7</b>	4.2	<b>1.2</b>	△ 3.6	<b>△ 4.2</b>
九州	R104.0	<b>P108.7</b>	R109.9	<b>P112.6</b>	R123.6	<b>P123.7</b>
前月比	△ 8.1	<b>4.5</b>	△ 5.7	<b>2.5</b>	1.0	<b>0.1</b>
前年同月比	△ 2.7	<b>△ 1.4</b>	△ 1.3	<b>0.7</b>	9.6	<b>9.4</b>
全国	R99.3	<b>P103.4</b>	R98.2	<b>P100.4</b>	R108.9	<b>P109.9</b>
前月比	△ 6.8	<b>4.1</b>	△ 5.7	<b>2.2</b>	△ 0.5	<b>0.9</b>
前年同月比	2.5	<b>1.4</b>	2.0	<b>0.6</b>	1.4	<b>1.6</b>

注) Pは速報値、Rは確報値を表し、指数値はすべて季節調整済指数である。

前月比は季節調整済指数、前年同月比は原指数を比較したものであり、各比率は伸び率(%)である。

九州の指数は九州経済産業局、全国の指数は経済産業省算出による指数である。

平成 30 年 2 月 の 動 向

<生産指数>

生産指数は、93.3で前月比2.2%減少した。

業種別では、電気機械器具工業、輸送機械工業、ゴム製品工業、一般機械工業、その他の窯業・土石製品工業、など11業種が上昇した。

一方、金属製品工業、食料品工業、非鉄金属工業、情報通信機械器具工業、家具・装備品工業など10業種が低下した。

また、前年同月比では、1.7%増加し、22業種のうち9業種が前年同月の指数値を上回った。

<出荷指数>

生産者出荷指数は、95.7で前月比4.2%減少した。

業種別では、22業種のうち10業種が上昇した。

前年同月比では、1.2%増加した。

<在庫指数>

生産者製品在庫指数は、72.9で前月比0.1%減少した。

前年同月比は、4.2%減少した。

佐 賀 県 鉱 工 業 指 数 業 種 別 動 向

主な上昇業種	ウエイト	季節調整 済指数	前月比 (%)	前年同 月比(%)	摘 要 (前月比)
<b>生産指数</b>					
電気機械器具工業	613.5	106.3	6.2	4.3	2ヶ月ぶりの上昇
輸送機械工業	1243.7	106.3	2.8	5.0	2ヶ月ぶりの上昇
ゴム製品工業	377.4	125.7	6.3	4.8	2ヶ月ぶりの上昇
一般機械工業	808.8	83.1	3.2	52.5	2ヶ月ぶりの上昇
その他の窯業・土石製品工業	205.0	71.2	14.1	9.9	2ヶ月ぶりの上昇
<b>出荷指数</b>					
輸送機械工業	1396.5	101.1	5.4	6.2	2ヶ月ぶりの上昇
電気機械器具工業	893.6	106.2	6.1	4.3	2ヶ月ぶりの上昇
非鉄金属工業	247.6	124.9	19.2	1.9	2ヶ月ぶりの上昇
<b>在庫指数</b>					
金属製品工業	477.7	137.0	18.1	22.8	2ヶ月ぶりの上昇
パルプ・紙・紙加工品工業	501.5	121.5	9.7	3.9	2ヶ月ぶりの上昇

主な低下業種	ウエイト	季節調整 済指数	前月比 (%)	前年同 月比(%)	摘 要 (前月比)
<b>生産指数</b>					
金属製品工業	685.5	90.1	23.1	32.2	2ヶ月ぶりの低下
食料品工業	2284.5	91.5	6.6	0.5	2ヶ月ぶりの低下
非鉄金属工業	157.7	104.2	19.0	15.5	2ヶ月ぶりの低下
情報通信機械器具工業	85.7	49.2	32.6	16.7	2ヶ月連続の低下
家具・装備品工業	105.5	130.5	10.9	5.5	2ヶ月ぶりの低下
<b>出荷指数</b>					
金属製品工業	629.0	93.2	24.5	32.9	2ヶ月ぶりの低下
食料品工業	2015.8	91.9	8.1	0.9	2ヶ月ぶりの低下
化学工業	898.4	88.2	12.2	26.3	2ヶ月連続の低下
<b>在庫指数</b>					
鉄鋼業	1583.1	26.5	25.1	43.5	2ヶ月ぶりの低下
非鉄金属工業	161.5	133.3	18.3	34.9	3ヶ月ぶりの低下

佐賀県鉱工業指数の推移

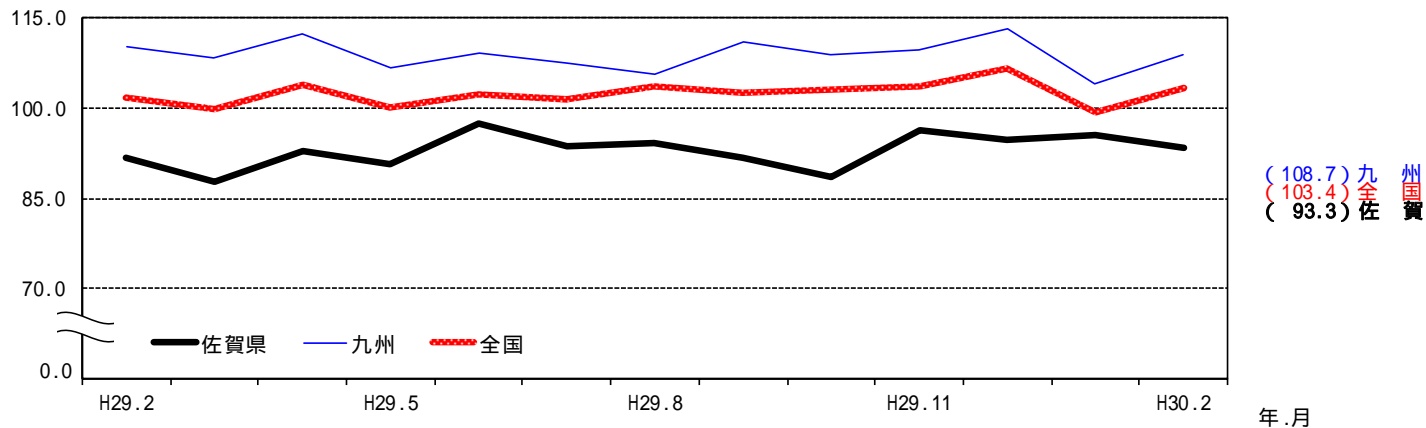
平成22年(2010年) = 100

		生産		出荷		在庫	
		原指数	前年同期比	原指数	前年同期比	原指数	前年同期比
年別	平成23年	100.7	0.7	98.5	1.5	102.1	2.1
	24年	96.1	4.6	93.0	5.6	101.8	0.3
	25年	92.4	3.9	96.1	3.3	92.8	8.8
	26年	95.8	3.7	98.8	2.8	78.3	15.6
	27年	94.3	1.6	96.9	1.9	84.7	8.2
四半期別	28年10~12	96.6	0.7	99.4	4.3	83.6	3.4
	29年1~3	91.7	4.3	97.2	1.8	75.1	9.2
	4~6	91.8	1.1	95.4	2.5	75.7	9.4
	7~9	91.4	2.4	94.7	0.0	72.3	14.0
	10~12	95.2	1.4	98.6	0.8	71.2	14.8
月別	28年12月	99.8	3.5	103.6	9.1	85.1	0.7
	29年1月	85.5	4.0	89.8	2.1	77.0	7.6
	2月	91.5	3.1	97.2	0.8	76.6	7.2
	3月	98.1	5.7	104.5	2.5	71.8	12.8
	4月	94.3	5.4	98.5	5.7	76.7	9.8
	5月	87.2	0.7	91.2	2.1	76.9	8.7
	6月	93.9	1.3	96.5	0.4	73.4	10.2
	7月	93.3	3.0	94.9	1.6	73.1	15.1
	8月	86.0	3.7	90.3	3.0	72.2	13.3
	9月	94.8	0.5	98.9	1.2	71.6	13.6
	10月	91.0	4.0	97.7	0.2	68.2	16.0
	11月	98.2	3.3	99.7	3.2	71.7	15.2
	12月	96.5	3.3	98.5	4.9	73.7	13.4
	30年1月	89.6	4.8	93.6	4.2	74.2	3.6
	2月	93.1	1.7	98.4	1.2	73.4	4.2
		季節調整済指数	前月(期)比	季節調整済指数	前月(期)比	季節調整済指数	前月(期)比
四半期別	28年10~12	94.9	4.3	99.6	4.0	82.6	1.9
	29年1~3	90.1	5.1	93.8	5.8	75.4	8.7
	4~6	93.7	4.0	97.9	4.4	76.3	1.2
	7~9	93.2	0.5	95.9	2.0	72.4	5.1
	10~12	93.2	0.0	98.3	2.5	70.4	2.8
月別	28年12月	98.6	5.7	103.3	6.6	85.5	3.0
	29年1月	91.1	7.6	95.9	7.2	75.8	11.3
	2月	91.7	0.7	94.5	1.5	76.1	0.4
	3月	87.6	4.5	90.9	3.8	74.3	2.4
	4月	92.9	6.1	96.6	6.3	77.7	4.6
	5月	90.6	2.5	97.0	0.4	77.1	0.8
	6月	97.5	7.6	100.2	3.3	74.0	4.0
	7月	93.7	3.9	93.9	6.3	73.0	1.4
	8月	94.1	0.4	97.9	4.3	71.9	1.5
	9月	91.7	2.6	96.0	1.9	72.2	0.4
	10月	88.5	3.5	97.2	1.3	66.7	7.6
	11月	96.4	8.9	100.0	2.9	70.4	5.5
	12月	94.7	1.8	97.7	2.3	74.0	5.1
	30年1月	95.4	0.7	99.9	2.3	73.0	1.4
	2月	93.3	2.2	95.7	4.2	72.9	0.1

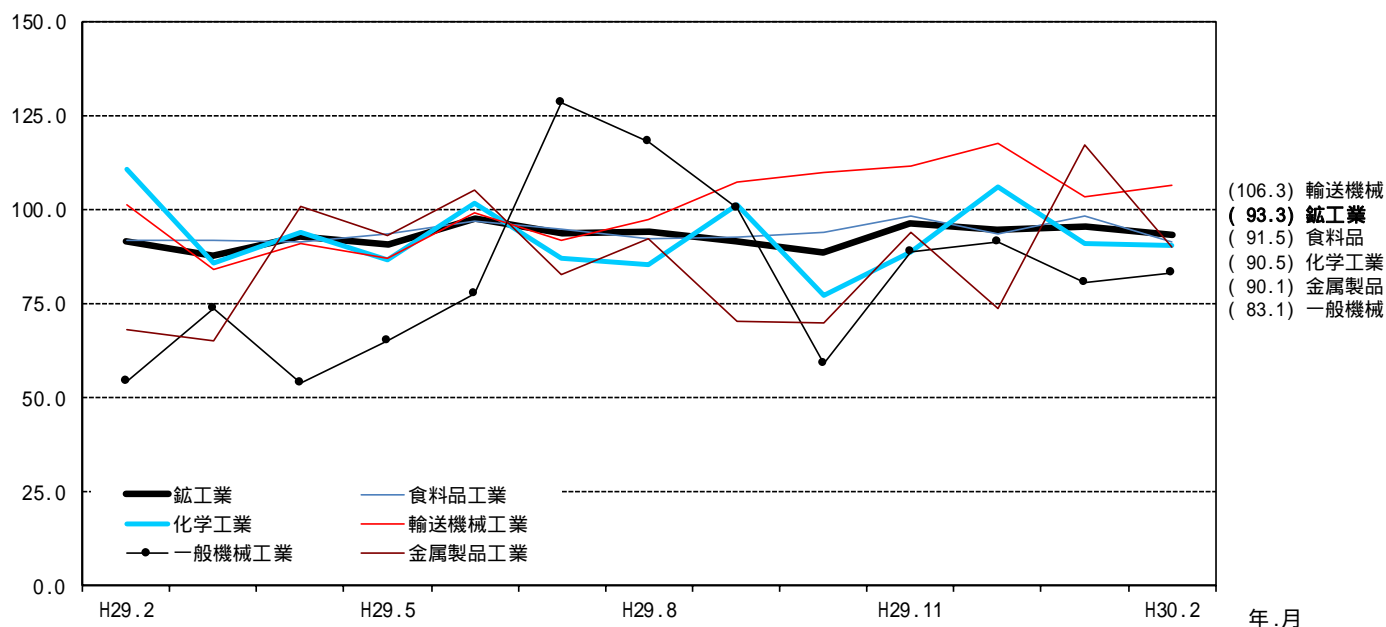
注)平成28年、平成29年及び平成30年の数値は年間補正後若干変動する場合がある。

前年同期比は原指数、前月(期)比は季節調整済指数を比較したものであり、各比率は伸び率(%)である。

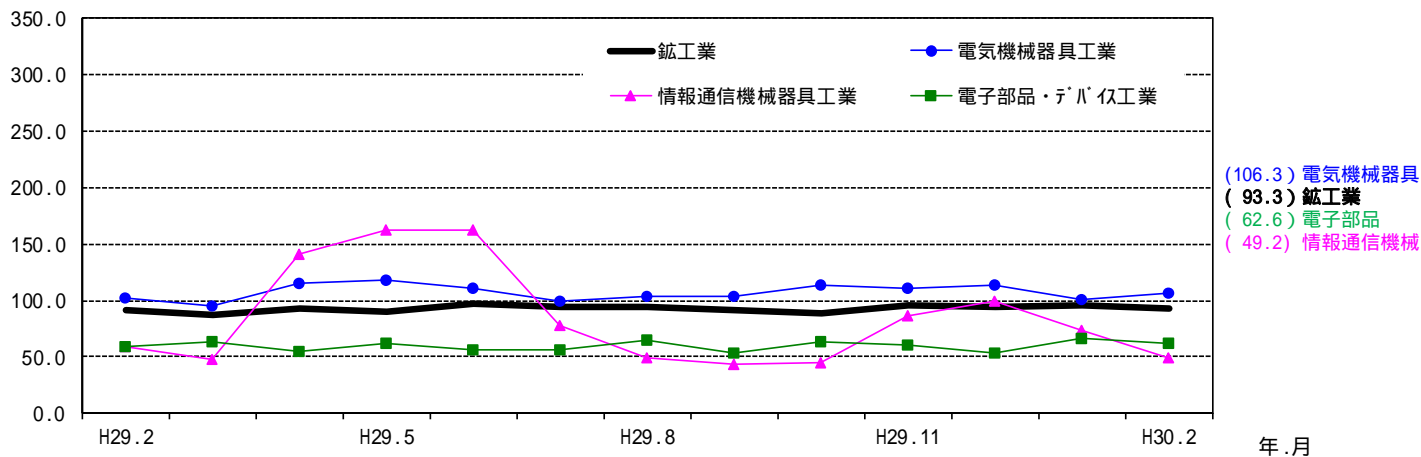
佐賀県、九州、全国の生産指数（季節調整済 平成22年 = 100）



佐賀県の業種別生産指数 上位1~5位（季節調整済 平成22年 = 100）



佐賀県の業種別生産指数 電気機械工業（季節調整済 平成22年 = 100）



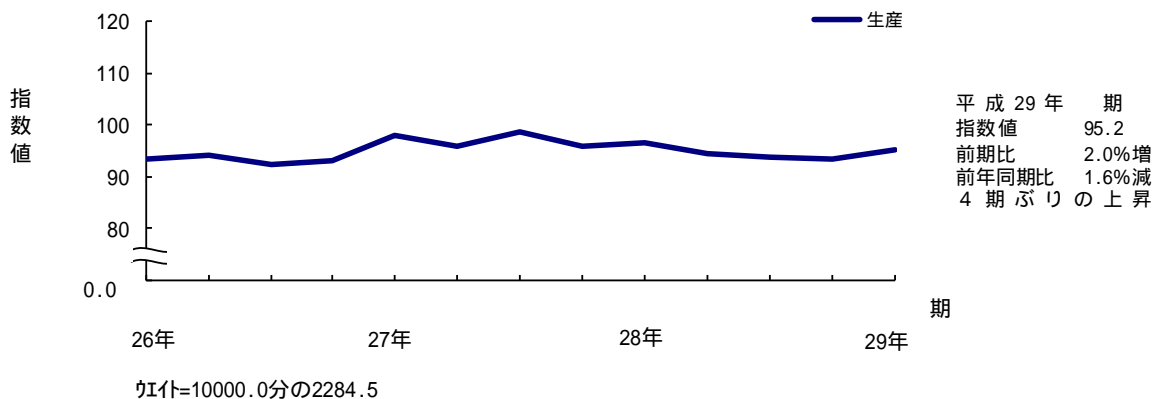
「電気機械工業」には「電気機械器具工業」、「情報通信機械器具工業」、「電子部品・デバイス工業」が含まれます。

# 佐賀県主要業種の四半期別生産指数の推移

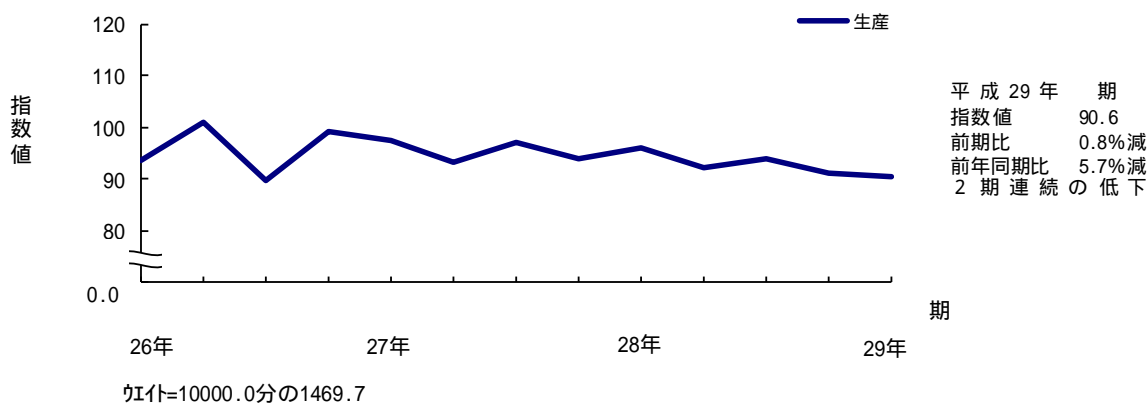
(平成26年 期から平成29年 期まで)

季節調整済 平成22年 = 100

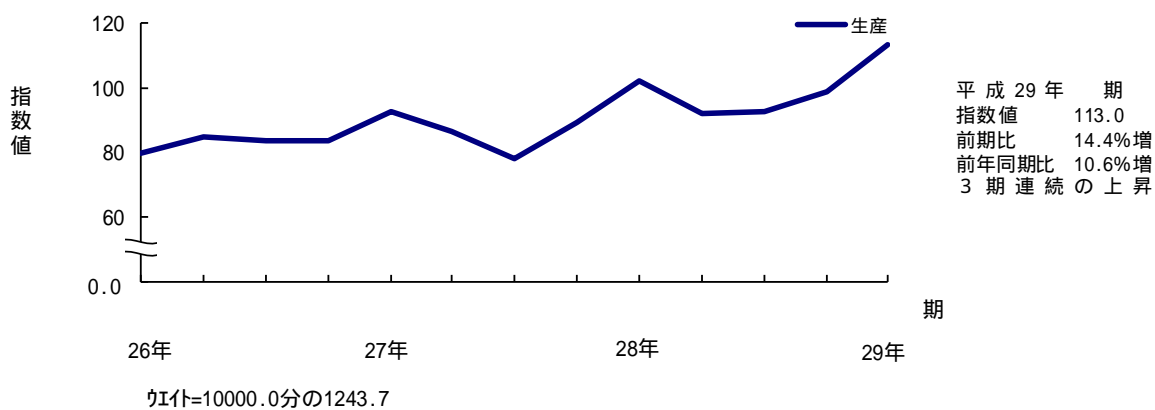
## 食料品工業



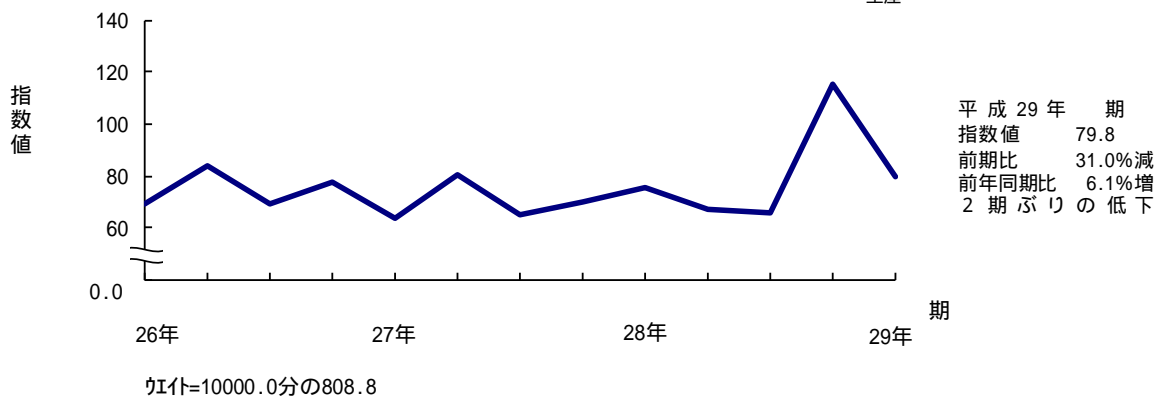
## 化学工業



## 輸送機械工業



## 一般機械工業



## 業 種 分 類 別 生 産 指 数

(平成22年 = 100)

年月(期)	鉱工業	製造工業	鉄鋼業	非鉄金属工業	金属製品工業	一般機械工業	電気機械器具工業	情報通信機械器具工業	電子部品・デバイス工業	輸送機械工業	窯業・土石製品工業	陶磁器・同梱製品工業	その他の窯業・土石製品工業	化学工業	プラスチック製品工業	パルプ・紙・紙加工品工業	繊維工業	食料品工業	その他工業	印刷業	ゴム製品工業	皮革製品工業	家具・装備品工業	木材・木製品工業	その他製品工業	鉱業	非金属鉱業	
	10000.0	9999.4	194.6	157.7	685.5	808.8	613.5	85.7	268.7	1243.7	432.5	227.5	205.0	1469.7	274.6	464.0	177.8	2284.5	838.1	151.8	377.4	32.4	105.5	52.3	118.7	0.6	0.6	
原指数																												
平成23年	100.7	100.7	106.5	78.8	103.2	107.6	99.8	140.0	86.1	95.1	93.9	94.3	93.3	103.6	101.5	99.0	102.0	102.0	100.0	101.1	105.5	94.6	95.4	97.3	88.1	0.0	0.0	
24年	96.1	96.1	107.8	81.0	80.8	100.1	102.2	81.5	74.4	96.0	75.6	73.1	78.3	101.8	98.1	94.3	94.7	100.6	98.0	106.3	103.3	94.1	91.4	89.3	81.1	0.0	0.0	
25年	92.4	92.4	105.4	102.0	101.6	72.4	131.6	85.9	47.1	77.2	76.0	72.0	80.4	92.2	100.0	98.7	90.1	96.3	101.5	104.3	105.2	96.5	95.0	101.2	93.6	0.0	0.0	
26年	95.8	95.8	76.8	122.7	90.6	73.0	157.0	90.3	49.3	90.9	75.9	70.2	82.2	99.6	99.7	99.2	89.9	93.4	107.4	111.2	109.4	100.0	109.1	106.6	97.3	0.0	0.0	
27年	94.3	94.3	75.3	158.8	88.4	72.7	158.2	57.5	48.1	86.2	73.2	68.3	78.6	96.5	91.9	96.1	85.9	94.2	104.8	116.4	103.6	93.5	110.6	96.0	96.0	0.0	0.0	
28年 期	96.6	96.6	85.1	124.4	76.6	76.0	137.0	43.0	55.9	100.6	72.6	64.8	81.3	103.8	76.1	92.4	86.9	96.9	122.9	123.4	125.6	82.1	128.7	120.0	121.3	0.0	0.0	
29年 期	91.7	91.7	78.7	134.7	80.8	69.8	112.1	98.9	58.0	101.0	64.4	58.7	70.7	88.7	81.8	94.5	84.0	91.9	120.4	121.6	119.8	78.4	156.7	98.1	109.7	0.0	0.0	
期	91.8	91.8	85.4	143.5	99.2	66.4	105.0	86.3	58.1	90.2	69.1	67.9	70.6	91.3	71.0	103.7	86.2	94.5	112.9	116.9	110.8	72.2	124.6	122.7	110.4	0.0	0.0	
期	91.4	91.4	83.1	125.0	72.4	107.8	105.1	56.7	60.9	91.0	65.4	62.6	68.5	86.6	78.8	91.5	85.8	94.3	109.7	110.1	115.6	64.8	99.4	108.6	112.7	0.0	0.0	
期	95.2	95.3	95.7	103.7	82.2	81.8	109.1	72.3	60.4	110.8	70.9	60.6	82.3	98.0	66.6	92.1	79.2	95.7	118.8	127.3	119.5	88.4	119.0	117.0	114.6	0.0	0.0	
28年12月	99.8	99.8	80.5	126.1	71.9	88.2	147.0	37.4	55.9	111.7	66.0	58.9	73.8	105.4	76.7	92.1	85.3	101.3	120.3	123.8	121.4	81.7	127.2	114.3	119.5	0.0	0.0	
29年 1月	85.5	85.5	79.4	120.5	65.8	61.2	114.0	136.9	54.4	93.4	59.7	54.8	65.1	77.2	72.0	86.5	76.9	89.7	114.6	107.0	114.6	82.8	152.5	103.3	104.4	0.0	0.0	
2月	91.5	91.5	71.2	136.5	82.9	56.6	108.2	84.3	56.1	112.0	63.1	57.3	69.6	95.4	85.2	90.9	85.4	87.5	120.8	119.5	122.0	69.9	160.5	91.4	110.2	0.0	0.0	
3月	98.1	98.1	85.5	147.2	93.6	91.7	114.1	75.4	63.4	97.5	70.4	64.1	77.5	93.4	88.2	106.1	89.8	98.6	125.8	138.4	122.8	82.6	157.2	99.5	114.6	0.0	0.0	
4月	94.3	94.3	83.3	103.8	150.3	64.3	103.5	74.0	58.3	87.8	68.4	66.7	70.4	92.7	65.4	102.6	86.3	91.4	119.3	120.7	110.6	77.2	180.4	122.8	100.5	0.0	0.0	
5月	87.2	87.3	85.6	143.3	67.2	62.9	105.6	96.2	57.2	85.3	67.8	67.5	68.1	86.4	73.7	101.4	84.3	94.9	103.1	112.4	102.6	67.2	100.3	107.5	103.1	0.0	0.0	
6月	93.9	93.9	87.2	151.5	80.2	71.9	106.0	88.8	58.9	97.5	71.2	69.4	73.2	94.8	73.9	107.2	87.9	97.1	116.2	117.5	119.3	72.2	93.0	137.7	127.5	0.0	0.0	
7月	93.3	93.4	85.7	136.7	76.1	123.6	101.3	79.9	62.7	86.1	70.1	65.8	74.9	79.7	79.8	100.6	88.3	98.5	111.4	106.6	119.7	61.8	96.5	114.3	116.5	0.0	0.0	
8月	86.0	86.0	75.9	115.6	71.7	102.0	102.1	38.3	59.3	85.9	59.8	63.1	56.1	76.1	63.6	84.3	83.6	92.8	101.5	108.0	105.9	59.6	84.4	103.1	105.0	0.0	0.0	
9月	94.8	94.8	87.6	122.8	69.3	97.7	111.8	52.0	60.8	100.9	66.3	58.9	74.5	103.9	92.9	89.5	85.4	91.6	116.3	115.6	121.1	73.0	117.4	108.3	116.5	0.0	0.0	
10月	91.0	91.1	100.8	114.1	71.9	67.1	111.7	55.0	66.5	108.6	66.8	62.0	72.1	85.9	65.3	91.5	80.7	92.8	120.8	126.4	122.6	76.0	123.5	110.7	122.5	0.0	0.0	
11月	98.2	98.2	112.3	103.5	87.9	87.1	109.4	89.3	59.8	114.7	76.8	63.4	91.7	107.0	65.4	91.0	77.0	94.6	118.5	126.8	119.5	87.4	119.0	118.2	112.9	0.0	0.0	
12月	96.5	96.5	74.1	93.4	86.7	91.3	106.1	72.5	54.9	109.0	69.1	56.5	83.2	101.0	69.1	93.7	79.9	99.6	117.1	128.7	116.5	101.9	114.4	122.0	108.5	0.0	0.0	
30年 1月	89.6	89.6	78.7	124.5	101.1	66.7	100.0	89.4	60.6	107.5	54.3	50.5	58.6	88.1	68.6	83.7	71.9	88.3	111.5	112.3	107.7	110.9	138.1	99.8	103.9	0.0	0.0	
2月	93.1	93.1	75.4	115.3	109.6	86.3	112.8	70.2	59.8	117.6	63.8	52.3	76.5	77.9	68.2	88.7	81.1	87.1	120.2	133.5	116.2	125.8	151.6	79.3	104.4	0.0	0.0	
前年同月比(%)	1.7	1.7	5.9	15.5	32.2	52.5	4.3	16.7	6.6	5.0	1.1	8.7	9.9	18.3	20.0	2.4	5.0	0.5	0.5	11.7	4.8	80.0	5.5	13.2	5.3	-	-	
季節調整済指数																												
28年 期	94.9	94.9	79.3	124.7	76.1	75.2	142.2	41.8	55.8	102.2	67.5	60.7	75.5	96.1	86.1	89.4	86.9	96.7	119.6	122.6	123.3	83.3	124.2	100.4	124.3	0.0	0.0	
29年 期	90.1	90.1	82.3	126.9	69.8	67.3	103.6	72.9	60.5	91.7	64.3	61.7	67.6	92.1	75.5	99.4	88.1	94.4	119.5	117.5	124.4	77.8	150.8	110.5	107.1	0.0	0.0	
期	93.7	93.7	86.7	148.5	99.6	65.4	114.9	154.9	58.0	92.3	71.4	68.7	74.2	94.0	78.7	99.1	85.3	93.9	115.5	113.8	112.9	75.3	116.9	130.0	124.1	0.0	0.0	
期	93.2	93.2	83.6	127.6	81.8	115.6	102.2	56.6	58.3	98.8	69.3	64.5	75.2	91.3	70.8	94.9	84.5	93.3	113.4	120.9	117.3	63.5	108.4	112.7	103.1	0.0	0.0	
期	93.2	93.2	88.0	103.6	79.1	79.8	112.8	76.5	59.3	113.0	65.9	56.3	77.1	90.6	77.0	88.7	79.8	95.2	116.4	125.6	120.4	90.6	113.0	94.6	117.3	0.0	0.0	
28年12月	98.6	98.6	81.6	133.5	68.2	95.2	156.9	47.2	57.4	116.9	63.4	55.6	73.0	109.3	81.8	86.0	87.7	95.4	118.0	117.1	127.1	89.5	121.0	89.0	115.6	0.0	0.0	
29年 1月	91.1	91.1	85.4	124.5	76.2	73.9	114.1	111.8	59.5	89.8	65.2	60.0	69.3	79.8	75.0	98.9	86.1	99.6	120.8	120.4	125.8	86.6	161.8	112.0	101.7	0.0	0.0	
2月	91.7	91.7	73.1	123.4	68.2	54.5	101.9	59.1	58.7	101.2	61.9	62.3	64.8	110.8	84.3	100.7	89.8	91.9	123.5	120.8	132.0	70.2	138.1	103.3	115.2	0.0	0.0	
3月	87.6	87.6	88.4	132.9	64.9	73.5	94.8	47.8	63.3	84.0	65.8	62.7	68.7	85.8	67.3	98.5	88.3	91.6	114.1	111.2	115.5	76.5	152.6	116.1	104.5	0.0	0.0	
4月	92.9	92.9	81.4	154.5	100.6	53.8	115.7	140.3	90.9	90.9	70.5	70.5	71.5	93.9	81.6	94.5	88.8	91.3	124.1	120.8	127.2	84.5	135.5	103.3	132.9	0.0	0.0	
5月	90.6	90.8	90.7	148.4	93.1	65.0	118.3	162.3	62.0	87.1	71.9	68.5	74.8	86.5	78.1	100.6	82.6	93.6	106.9	108.1	99.8	68.9	96.5	130.7	120.5	0.0	0.0	
6月	97.5	97.5	88.0	142.7	105.1	77.5	110.6	162.0	56.6	99.0	71.9	67.0	76.4	101.5	76.3	102.2	84.5	96.8	115.5	112.4	111.7	72.5	118.8	156.1	118.8	0.0	0.0	
7月	93.7	93.8	80.6	141.4	82.8	128.3	99.4	77.1	56.0	91.7	75.3	66.5	85.6	87.1	75.3	99.5	87.1	94.6	110.9	121.1	115.1	59.8	100.6	114.3	106.7	0.0	0.0	
8月	94.1	94.0	86.2	113.2	92.4	117.9	103.2	49.0	65.4	97.3	66.0	66.5	67.1	85.5	67.0	90.7	82.2	92.4	111.9	116.8	109.0	61.4	120.6	135.5	105.3	0.0	0.0	
9月	91.7	91.7	84.1	128.3	70.3	100.5	103.9	43.7	53.4	107.4	66.7	60.4	73.0	101.4	70.2	94.6	84.2	92.8	117.4	124.8	127.9	69.2	104.0	88.3	97.4	0.0	0.0	
10月	88.5	88.5	88.2	106.8	70.0	59.3	114.2	44.6	63.6	109.7	61.9	59.0	65.6	77.1	84.6	88.8	78.4	93.8	115.3	131.8	114.0	72.5	115.2	88.5	132.1	0.0	0.0	
11月	96.4	96.4	102.6	102.7	93.8	88.7	110.7	85.8	60.6	111.7	69.0	56.2	82.2	88.9	70.6	89.3	75.7	98.0	114.7	120.4	112.9	83.8	123.5					

## 業 種 分 類 別 出 荷 指 数

(平成22年 = 100)

年月(期)	業 種 分 類 別																				鉱業	非金属 鉱業						
	鉱工業	製造 工業	鉄鋼業	非鉄 金属 工業	金属 製品 工業	一般 機械 工業	電気 機械 器具 工業	情報通 信機械 器具 工業	電子部 品・デ バイス 工業	輸送 機械 工業	窯業・ 土石製 品工業	陶磁器 ・同関 連製品 工業	その他 の窯業・ 土石製 品工業	化学 工業	プラス チック 製品 工業	パルプ ・紙・ 紙加工 品工業	繊維 工業	食料品 工業	その他 工業	印刷業			ゴム 製品 工業	皮革 製品 工業	家具・ 装備品 工業	木材・ 木製品 工業	その他 製品 工業	
ウエイト	10000.0	9999.3	123.2	247.6	629.0	544.1	893.6	104.7	1124.0	1396.5	284.4	151.3	133.1	898.4	224.6	408.6	111.1	2015.8	993.7	108.4	336.8	70.0	90.6	56.8	331.1	0.7	0.7	
原指数																												
平成23年	98.5	98.5	105.3	81.0	102.9	115.6	99.8	139.8	87.5	93.0	89.7	87.8	92.0	100.1	102.0	98.5	104.1	102.3	96.7	101.1	105.1	95.0	92.2	97.4	88.1	157.2	157.2	
24年	93.0	93.0	111.1	84.6	81.8	107.6	102.2	81.4	75.5	91.6	76.3	72.4	80.8	93.8	99.9	92.2	100.9	100.3	93.8	106.3	102.7	94.4	94.8	89.3	81.1	133.2	133.2	
25年	96.1	96.2	422.2	105.3	101.3	80.4	131.7	85.9	48.2	88.3	78.5	73.3	84.4	91.8	101.9	98.4	92.0	96.9	98.8	104.3	103.5	97.0	94.0	101.2	93.6	63.8	63.8	
26年	98.8	98.9	377.8	117.5	93.7	85.7	157.0	90.4	50.3	84.1	77.1	72.2	82.7	99.1	102.4	98.3	88.5	96.6	105.3	126.2	107.1	100.1	106.4	106.8	97.3	80.8	80.8	
27年	96.9	96.9	357.5	141.2	92.2	84.3	158.2	57.7	49.0	81.1	72.5	67.0	78.7	92.6	95.3	94.0	87.1	96.2	104.3	135.6	103.4	93.7	113.5	96.9	96.0	103.0	103.0	
28年 期	99.4	99.4	480.0	130.3	79.6	87.1	137.0	43.1	57.2	82.7	69.1	66.4	72.2	101.5	79.3	88.8	92.2	100.2	122.0	145.3	124.6	82.1	125.7	109.8	121.3	81.2	81.2	
29年 期	97.2	97.2	452.7	117.7	84.6	79.8	112.1	99.1	59.2	99.9	71.8	61.5	83.6	96.6	85.0	98.0	82.3	89.4	118.3	144.6	118.8	68.6	158.0	112.7	109.7	131.4	131.4	
期	95.4	95.4	402.7	131.8	103.8	77.9	105.0	86.6	58.8	86.4	73.8	70.4	77.8	86.4	74.4	109.7	91.8	96.2	110.7	136.8	107.8	62.2	122.2	121.4	110.4	110.7	110.7	
期	94.7	94.7	431.1	116.2	76.5	117.1	105.1	56.9	62.1	82.7	63.0	63.6	62.3	86.8	83.0	86.8	84.4	98.5	110.6	128.3	115.4	65.8	97.7	111.4	112.7	101.9	101.9	
期	98.6	98.6	522.1	104.3	84.2	91.1	109.1	72.4	60.3	95.8	67.5	61.1	74.9	97.5	69.2	87.5	91.0	99.9	118.1	152.4	116.4	91.0	117.5	118.6	114.6	172.7	172.7	
28年12月	103.6	103.6	429.8	114.3	74.4	99.1	147.1	37.5	58.6	94.9	67.0	59.7	75.4	108.9	79.6	92.8	90.2	108.2	120.5	151.5	120.1	81.3	126.0	109.7	119.5	101.9	101.9	
29年 1月	89.8	89.8	432.0	113.9	69.1	69.5	114.0	137.1	55.2	84.3	69.9	57.4	84.1	78.9	74.9	90.0	80.0	86.7	111.4	120.0	111.8	67.4	150.7	125.2	104.4	186.0	186.0	
2月	97.2	97.2	445.2	116.4	85.1	65.4	108.2	84.5	57.2	107.9	70.4	61.8	80.3	108.4	88.5	99.3	83.4	86.7	117.8	137.6	122.8	64.7	157.2	97.7	110.2	101.9	101.9	
3月	104.5	104.5	481.0	122.8	99.5	104.5	114.1	75.6	65.3	107.5	75.2	65.4	86.5	102.6	91.6	104.8	83.4	94.9	125.6	176.2	121.8	73.6	166.1	115.2	114.6	106.3	106.3	
4月	98.5	98.5	411.0	116.7	152.6	77.0	103.5	74.2	59.4	94.6	72.3	69.6	75.5	79.1	68.6	123.5	97.7	93.6	112.0	137.8	106.3	60.8	181.2	115.6	100.5	93.0	93.0	
5月	91.2	91.2	383.8	137.4	72.6	74.7	105.6	96.4	57.5	78.7	75.6	70.6	81.2	87.8	77.0	95.8	95.0	97.8	101.3	131.3	99.7	57.1	96.0	105.0	103.1	110.7	110.7	
6月	96.5	96.5	413.4	141.4	86.1	82.1	106.0	89.1	59.6	85.8	73.6	71.1	76.6	92.3	77.7	109.8	82.7	97.2	118.9	141.4	117.3	68.7	89.4	143.6	127.5	128.4	128.4	
7月	94.9	94.9	417.0	120.0	79.7	131.4	101.3	80.1	64.0	79.7	61.8	65.5	57.5	74.9	84.2	92.0	84.4	99.4	113.1	124.2	118.9	62.3	102.4	118.3	116.5	97.4	97.4	
8月	90.3	90.3	363.0	107.5	75.6	111.9	102.1	38.4	60.0	77.7	64.5	64.8	64.3	79.8	68.1	82.1	86.0	99.4	103.7	127.8	108.9	60.1	77.7	114.5	105.0	199.3	199.3	
9月	98.9	98.9	513.4	121.1	74.3	108.1	111.8	52.2	62.2	90.6	62.6	60.5	65.0	105.7	96.6	86.2	82.8	96.8	114.9	132.9	118.5	75.0	113.0	101.5	116.5	8.9	8.9	
10月	97.7	97.7	547.8	118.9	76.4	77.3	111.7	55.2	65.3	93.0	66.0	62.6	70.0	95.2	67.6	85.9	98.5	96.6	121.7	149.8	120.9	83.2	120.3	118.6	122.5	208.1	208.1	
11月	99.7	99.7	568.6	99.4	88.0	95.5	109.4	89.5	61.0	100.1	70.8	64.7	77.7	91.8	68.4	86.5	89.1	98.7	117.6	149.2	117.4	87.2	118.6	121.5	112.9	212.6	212.6	
12月	98.5	98.5	450.0	94.5	88.1	100.5	106.1	72.6	54.7	94.3	65.8	56.0	77.0	105.4	71.7	90.0	85.4	104.3	115.1	158.2	110.8	102.5	113.6	115.6	108.5	97.4	97.4	
30年 1月	93.6	93.6	407.5	98.9	104.0	74.1	100.0	89.6	61.2	97.1	62.8	51.9	75.2	99.1	71.5	85.5	72.8	86.8	112.3	126.3	106.9	110.4	144.9	117.2	103.9	163.9	163.9	
2月	98.4	98.4	448.8	118.6	113.1	95.0	112.8	70.4	60.3	114.6	65.2	54.8	77.1	79.9	70.7	93.0	81.6	85.9	115.2	146.0	112.6	125.9	147.1	70.8	104.4	93.0	93.0	
前年同月比(%)	1.2	1.2	0.8	1.9	32.9	45.3	4.3	16.7	5.4	6.2	7.4	11.3	4.0	26.3	20.1	6.3	2.2	0.9	2.2	6.1	8.3	94.6	6.4	27.5	5.3	8.7	8.7	
季節調整済指数																												
28年 期	99.6	99.5	444.5	133.1	79.6	87.7	142.3	42.0	58.1	90.8	66.7	61.7	71.6	94.6	89.0	90.0	90.7	97.4	120.6	141.9	121.6	82.8	128.0	90.5	124.3	81.2	81.2	
29年 期	93.8	93.8	452.3	120.8	73.8	75.4	103.6	73.0	60.7	85.7	66.2	62.2	71.3	99.0	79.3	99.2	83.6	94.8	116.2	141.9	122.8	67.9	133.9	125.9	107.1	131.4	131.4	
期	97.9	97.9	445.1	127.1	104.8	76.4	114.9	155.4	58.7	87.5	77.3	73.4	81.2	91.8	81.9	101.0	92.4	96.3	115.3	134.8	110.2	64.8	119.5	129.7	124.0	110.7	110.7	
期	95.9	95.9	423.1	118.0	85.5	124.5	102.1	56.7	59.6	90.3	69.8	65.6	75.9	87.8	74.7	92.9	85.9	97.0	111.4	139.3	118.0	64.0	118.5	119.1	103.1	101.9	101.9	
期	98.3	98.3	481.7	107.7	81.7	88.9	112.8	76.7	60.3	104.5	65.2	56.1	75.3	90.4	79.2	88.4	89.1	97.4	117.2	148.2	116.3	92.1	120.3	94.7	117.3	172.7	172.7	
28年12月	103.3	103.2	449.5	120.4	70.6	108.0	157.1	47.3	61.5	109.3	62.5	57.0	69.3	109.2	84.7	87.3	90.0	97.0	119.5	140.8	127.5	88.1	122.3	87.6	115.6	101.9	101.9	
29年 1月	95.9	95.9	436.0	120.7	82.0	81.3	114.1	111.9	58.6	83.3	66.6	63.8	71.3	79.9	78.7	104.9	87.4	99.9	114.8	154.1	123.5	70.4	123.9	130.5	101.7	186.0	186.0	
2月	94.5	94.5	427.3	122.6	70.1	59.8	101.9	59.2	58.6	95.2	65.8	62.4	71.1	119.7	88.2	100.2	80.5	92.8	120.5	133.9	129.1	63.7	143.1	111.6	115.2	101.9	101.9	
3月	90.9	90.9	493.5	119.0	69.4	85.2	94.8	47.9	64.9	78.5	66.1	60.5	71.5	97.5	70.9	92.4	82.9	91.6	113.4	137.8	115.8	69.7	134.6	135.6	104.5	106.3	106.3	
4月	96.6	96.6	433.4	130.2	103.0	62.5	115.8	140.7	57.3	89.9	77.3	76.3	77.7	81.9	84.8	105.8	94.5	95.1	120.3	135.4	121.0	64.9	130.1	97.5	132.9	93.0	93.0	
5月	97.0	97.0	441.9	126.7	100.7	79.2	118.3	163.0	61.9	83.4	77.6	75.3	79.2	92.3	81.5	97.1	95.5	95.4	107.7	137.0	97.2	59.6	107.3	128.1	120.5	110.7	110.7	
6月	100.2	100.2	460.0	124.5	110.7	87.4	110.6	162.5	58.8	89.2	77.1	68.7	86.8	101.2	79.4	100.2	87.1	98.3	117.8	131.9	112.4	69.9	121.0	163.5	118.7	128.4	128.4	
7月	93.9	93.9	401.2	118.6	85.4	136.9	99.4	77.3	58.0	85.2	69.8	67.8	70.4	77.6	78.7	90.0	90.6	95.5	108.6	132.9	111.9	59.1	120.4	120.2	106.7	97.4	97.4	
8月	97.9	97.9	378.0	107.6	96.5	131.3	103.2	49.1	65.9	88.7	69.4	66.2	77.3	91.9	70.9	90.5	90.3	96.2	113.8	142.7	114.6	64.1	111.9	151.0	105.3	199.3	199.3	
9月	96.0	96.0	490.2	127.9	74.5	105.3	103.8	43.8	54.8	97.1	70.1	62.9	79.9	93.9	74.4	98.3	76.7	99.2	111.8	142.3	127.4	68.8	123.2	86.0	97.4	8.9	8.9	
10月	97.2	97.2	465.5	116.9	75.5	69.6	114.3	44.7	63.2	100.0	66.0	57.5	74.4	88.0	85.4	89.2	96.2	98.2	118.9	15								

## 業 種 分 類 別 在 庫 指 数

(平成22年 = 100)

年月(期)	業 種 分 類 別																				鋁業	非金属 鉱業						
	鉱工業	製造 工業	鉄鋼業	非鉄 金属 工業	金属 製品 工業	一般 機械 工業	電気 機械 器具 工業	情報通 信機械 器具 工業	電子部 品・デ バイス 工業	輸送 機械 工業	窯業・ 土石製 品工業	陶磁器 ・同関 の窯業・ 土石製 品工業	化学 工業	プラス チック 製品 工業	パルプ ・紙・ 紙加工 品工業	繊維 工業	食料品 工業	その他 工業	印刷業	ゴム 製品 工業			皮革 製品 工業	家具・ 装備品 工業	木材・ 木製品 工業	その他 製品 工業		
ウエイト	10000.0	9984.0	1583.1	161.5	477.7	41.0	-	-	1481.5	41.1	1490.0	1065.3	424.7	2150.7	-	501.5	339.7	1455.7	260.5	-	9.2	38.2	213.1	-	-	16.0	16.0	
原指数																												
平成23年	102.1	102.1	131.6	120.1	103.8	100.0	-	-	98.6	90.5	98.7	107.8	75.9	89.3	-	86.0	96.7	95.9	127.7	-	171.6	105.8	129.7	-	-	97.8	97.8	
24年	101.8	101.8	140.0	98.6	99.2	100.0	-	-	90.5	117.3	102.5	116.6	67.0	85.0	-	87.1	78.0	101.9	132.2	-	150.9	101.7	136.9	-	-	94.7	94.7	
25年	92.8	92.8	101.4	108.7	89.4	96.1	-	-	87.3	101.3	105.4	124.2	58.4	79.5	-	71.4	83.1	103.0	101.7	-	143.7	97.8	100.6	-	-	92.2	92.2	
26年	78.3	78.3	45.1	113.4	94.7	96.1	-	-	63.6	99.9	108.9	129.9	56.1	74.1	-	75.0	77.3	93.3	88.7	-	167.8	92.3	84.6	-	-	90.9	90.9	
27年	84.7	84.7	56.0	153.9	121.4	96.1	-	-	60.7	99.9	116.2	137.8	62.2	80.7	-	88.1	71.2	91.1	109.7	-	160.9	88.1	111.3	-	-	89.7	89.7	
28年 期	83.6	83.6	42.7	103.1	114.5	86.1	-	-	57.8	91.8	115.4	139.1	56.1	90.1	-	138.4	53.3	84.8	101.5	-	150.2	77.0	103.8	-	-	86.6	86.6	
29年 期	75.1	75.1	50.1	108.1	113.2	62.9	-	-	51.9	128.7	75.6	83.2	56.6	75.6	-	128.7	70.1	84.7	104.8	-	156.9	114.5	100.8	-	-	82.2	82.2	
期	75.7	75.7	49.2	145.9	117.4	101.8	-	-	50.0	93.6	73.1	84.1	45.6	78.2	-	123.3	69.3	88.9	91.5	-	173.4	86.1	88.9	-	-	73.8	73.8	
期	72.3	72.3	32.4	161.8	125.4	103.4	-	-	39.6	85.7	75.2	86.1	47.9	78.0	-	109.5	82.2	92.3	81.4	-	172.8	50.7	83.0	-	-	74.2	74.2	
期	71.2	71.2	21.3	141.7	115.1	103.4	-	-	47.3	91.8	78.0	87.3	54.4	81.7	-	119.6	52.5	88.7	86.9	-	189.6	52.3	88.7	-	-	73.4	73.4	
28年12月	85.1	85.1	53.7	95.8	112.6	43.5	-	-	58.4	106.5	114.2	136.5	58.1	96.7	-	135.9	46.7	78.8	100.9	-	150.2	83.6	101.9	-	-	85.8	85.8	
29年 1月	77.0	77.0	50.1	89.9	109.4	43.5	-	-	56.6	146.1	76.8	83.8	59.0	85.4	-	130.3	54.9	82.7	110.0	-	157.2	132.9	103.9	-	-	85.6	85.6	
2月	76.6	76.6	50.1	108.0	113.4	43.5	-	-	54.3	136.7	75.6	82.8	57.8	76.4	-	127.1	70.3	90.5	111.2	-	150.0	119.4	108.0	-	-	85.3	85.3	
3月	71.8	71.8	50.1	126.4	116.7	101.8	-	-	44.9	103.3	74.4	82.9	53.1	64.9	-	128.7	85.2	81.0	93.3	-	163.6	91.3	90.6	-	-	75.6	75.6	
4月	76.7	76.7	54.4	145.3	125.9	101.8	-	-	46.6	96.9	74.6	83.8	51.6	77.7	-	117.2	68.5	92.4	91.0	-	164.0	92.3	87.6	-	-	72.0	72.0	
5月	76.9	77.0	54.1	146.2	118.9	101.8	-	-	52.8	87.2	72.2	83.9	42.8	77.2	-	128.6	61.2	91.5	92.5	-	178.1	91.6	89.0	-	-	74.7	74.7	
6月	73.4	73.4	39.2	146.1	107.4	101.8	-	-	50.5	96.6	72.5	84.5	42.5	79.8	-	124.2	78.3	82.8	90.9	-	178.1	74.3	90.1	-	-	74.8	74.8	
7月	73.1	73.1	31.8	163.5	123.6	103.4	-	-	40.3	88.4	76.2	86.4	50.6	82.3	-	112.0	81.0	90.9	76.3	-	184.7	49.0	76.5	-	-	74.5	74.5	
8月	72.2	72.2	31.8	163.9	130.9	103.4	-	-	40.9	88.1	74.4	85.9	45.4	74.7	-	103.9	75.4	98.2	82.6	-	170.3	54.7	83.8	-	-	74.0	74.0	
9月	71.6	71.6	33.7	158.1	121.7	103.4	-	-	37.7	80.5	75.1	86.0	47.8	76.9	-	112.5	90.1	87.9	85.3	-	163.5	48.3	88.6	-	-	74.0	74.0	
10月	68.2	68.2	18.5	144.8	109.3	103.4	-	-	47.2	77.5	76.3	87.4	48.4	68.5	-	120.7	67.5	90.1	87.7	-	184.5	46.8	90.9	-	-	73.5	73.5	
11月	71.7	71.7	22.4	141.3	117.7	103.4	-	-	44.0	91.4	77.9	87.2	54.5	87.8	-	119.0	50.2	85.5	86.1	-	171.1	54.1	88.2	-	-	73.5	73.5	
12月	73.7	73.7	23.1	138.9	118.3	103.4	-	-	50.6	106.5	79.7	87.4	60.4	88.7	-	119.1	39.9	90.5	87.0	-	213.1	56.1	87.1	-	-	73.3	73.3	
30年 1月	74.2	74.2	38.2	158.2	121.0	103.9	-	-	50.1	146.1	80.1	88.3	59.7	77.4	-	125.4	48.4	87.2	77.2	-	157.4	58.3	77.1	-	-	73.0	73.0	
2月	73.4	73.4	28.3	145.7	139.2	103.9	-	-	49.8	136.7	80.8	87.5	64.0	72.6	-	122.2	60.4	91.9	83.8	-	178.1	58.4	84.3	-	-	72.7	72.7	
前年同月比(%)	4.2	4.2	43.5	34.9	22.8	138.9	-	-	8.3	0.0	6.9	5.7	10.7	5.0	-	3.9	14.1	1.5	24.6	-	18.7	51.1	21.9	-	-	14.8	14.8	
季節調整済指数																												
28年 期	82.6	82.6	43.5	106.3	118.8	86.1	-	-	54.5	96.2	114.1	138.7	53.8	88.5	-	130.7	50.4	86.7	96.2	-	148.5	77.3	97.0	-	-	86.4	86.4	
29年 期	75.4	75.4	47.4	103.3	112.1	63.0	-	-	52.5	103.6	75.9	83.6	55.8	78.2	-	123.4	73.8	83.3	101.7	-	168.7	116.0	96.8	-	-	82.2	82.2	
期	76.3	76.3	50.5	139.6	115.6	101.9	-	-	52.5	101.6	73.7	84.4	47.2	76.7	-	130.8	74.2	87.8	94.6	-	175.6	85.5	92.8	-	-	73.9	73.9	
期	72.4	72.4	33.3	170.6	124.7	103.2	-	-	39.7	97.7	75.3	85.5	49.5	78.3	-	115.0	78.1	93.0	86.0	-	163.3	50.2	89.4	-	-	74.2	74.2	
期	70.4	70.4	21.8	145.7	119.5	103.4	-	-	44.5	96.2	77.1	87.1	52.1	80.3	-	113.0	49.4	90.8	82.4	-	187.8	52.6	83.0	-	-	73.3	73.3	
28年12月	85.5	85.5	54.1	99.1	122.0	43.5	-	-	53.5	96.4	113.0	136.1	56.1	98.5	-	133.9	45.9	85.3	93.3	-	153.4	84.4	92.1	-	-	85.6	85.6	
29年 1月	75.8	75.7	46.4	92.7	104.8	43.4	-	-	55.5	110.9	77.1	83.7	58.6	85.7	-	115.2	56.0	81.6	102.4	-	154.3	134.1	95.8	-	-	85.7	85.7	
2月	76.1	76.1	46.9	98.8	111.6	43.5	-	-	56.0	100.8	75.8	83.1	56.7	79.6	-	126.3	75.5	86.0	104.3	-	171.2	121.8	98.7	-	-	85.3	85.3	
3月	74.3	74.3	48.8	118.5	119.9	102.1	-	-	46.0	99.0	74.9	84.0	52.1	69.4	-	128.7	90.0	82.2	98.5	-	180.7	92.0	96.0	-	-	75.5	75.5	
4月	77.7	77.7	58.2	136.7	119.4	102.0	-	-	49.7	102.8	75.1	84.5	51.8	77.8	-	123.1	76.8	86.1	96.8	-	170.1	92.3	94.6	-	-	72.0	72.0	
5月	77.1	77.2	52.5	141.8	119.0	101.9	-	-	55.8	101.4	73.5	84.7	46.2	76.0	-	139.0	67.1	90.6	96.2	-	180.5	91.5	93.4	-	-	74.7	74.7	
6月	74.0	74.0	40.8	140.4	108.3	101.7	-	-	51.9	100.5	72.4	84.0	43.6	76.4	-	130.3	78.6	86.7	90.9	-	176.3	72.8	90.5	-	-	74.9	74.9	
7月	73.0	73.1	32.6	176.9	117.2	103.2	-	-	41.1	98.4	75.9	85.4	53.3	84.8	-	119.5	77.3	87.9	79.2	-	185.0	48.8	80.2	-	-	74.6	74.6	
8月	71.9	71.9	35.7	167.8	127.5	103.2	-	-	41.1	97.9	75.7	86.5	47.4	73.7	-	113.4	67.6	94.5	87.5	-	163.8	53.6	90.5	-	-	74.0	74.0	
9月	72.2	72.2	31.5	167.1	129.3	103.3	-	-	36.9	96.9	74.2	84.7	47.7	76.3	-	112.2	89.4	96.7	91.2	-	141.2	48.2	97.4	-	-	74.1	74.1	
10月	66.7	66.7	18.4	150.8	111.8	103.3	-	-	45.5	96.0	75.3	86.7	47.5	64.8	-	114.1	61.2	88.3	86.8	-	178.3	46.4	89.8	-	-	73.4	73.4	
11月	70.4	70.4	23.6	142.8	118.6	103.4	-	-	41.6	96.2	77.1	87.5	50.5	85.8	-	107.6	47.9	86.0	79.9	-	167.4	54.7	80.3	-	-	73.3	73.3	
12月	74.0	74.0	23.3	143.6	128.2	103.5	-	-	46.4	96.4	78.9	87.2	58.3	90.3	-	117.3	39.2	98.0	80.4	-	217.6	56.6	78.8	-	-	73.2	73.2	
30年 1月	73.0	73.0	35.4	163.1	116.0	103.8	-	-	49.1	110.9	80.4	88.2	59.3	77.7	-	110.8	49.3	86.1	71.9	-	154.5	58.8	71.1	-	-	73.0	73.0	
2月	72.9	73.0	26.5	133.3	137.0	104.0	-	-	51.4	100.8	81.0	87.8	62.8	75.6	-	121.5	64.9	87.3	78.6	-	203.2	59.6	77.0	-	-	72.7	72.7	
前月比(%)	0.1	0.0	25.1	18.3	18.1	0.2	-	-	4.7	9.1	0.7	0.5	5.9	2.7	-	9.7	31.6	1.4	9.3	-	31.5	1.4	8.3	-	-			



# 特殊分類別生産指数

(平成22年 = 100)

年月(期)											
	鉱工業	最終 需要財	投資財	資本財	建設財	消費財	耐久 消費財	非耐久 消費財	生産財	鉱工 業用 生産財	その 他用 生産財
ウェイト	10000.0	6493.6	2884.2	2209.1	675.1	3609.4	483.7	3125.7	3506.4	3069.9	436.5
原指数											
平成23年	100.7	100.8	98.9	99.5	96.9	102.4	107.0	101.7	100.5	100.3	101.4
24年	96.1	94.8	93.7	96.2	85.6	95.7	94.5	95.9	98.4	95.3	120.2
25年	92.4	92.3	98.2	101.0	89.0	87.6	52.6	93.0	92.7	93.8	85.2
26年	95.8	97.4	101.9	105.4	90.3	93.8	100.4	92.8	92.8	92.4	95.6
27年	94.3	94.9	97.5	101.2	85.6	92.7	100.3	91.5	93.3	92.8	96.3
28年 期	96.6	95.2	91.0	93.3	83.5	98.5	114.3	96.0	99.2	101.3	84.0
29年 期	91.7	90.2	88.0	90.5	79.6	92.1	121.8	87.5	94.4	95.4	87.5
期	91.8	91.0	92.2	97.6	74.4	90.0	76.6	92.1	93.4	95.0	82.1
期	91.4	90.2	95.4	100.4	78.9	86.1	66.5	89.1	93.5	96.1	75.0
期	95.2	91.3	89.9	93.2	79.0	92.4	98.5	91.5	102.6	105.0	85.6
28年12月	99.8	100.6	100.1	106.5	79.1	101.0	120.4	98.0	98.4	99.4	91.4
29年 1月	85.5	83.1	80.8	83.4	72.0	85.0	121.7	79.3	89.9	91.5	79.0
2月	91.5	90.1	86.5	88.5	79.7	93.1	127.7	87.7	94.1	95.3	85.7
3月	98.1	97.5	96.7	99.6	87.1	98.1	116.0	95.4	99.2	99.4	97.9
4月	94.3	95.7	101.0	110.1	71.4	91.4	91.6	91.4	91.7	93.1	82.0
5月	87.2	85.6	83.2	86.6	72.1	87.4	70.0	90.1	90.4	91.3	83.6
6月	93.9	91.6	92.3	96.1	79.6	91.1	68.3	94.7	98.0	100.5	80.6
7月	93.3	92.2	99.1	104.1	82.9	86.7	68.1	89.6	95.4	97.4	81.9
8月	86.0	84.6	89.6	96.9	65.6	80.7	60.4	83.8	88.4	90.9	70.9
9月	94.8	93.8	97.5	100.3	88.1	90.9	70.9	94.0	96.6	100.1	72.2
10月	91.0	84.4	84.6	87.4	75.6	84.2	94.4	82.6	103.4	105.9	85.7
11月	98.2	94.8	93.7	97.0	83.1	95.7	97.6	95.4	104.5	107.3	84.7
12月	96.5	94.7	91.3	95.3	78.3	97.3	103.6	96.4	99.8	101.7	86.3
30年 1月	89.6	87.8	86.8	92.2	69.5	88.6	118.4	83.9	92.9	94.7	80.4
2月	93.1	90.6	97.1	104.0	74.6	85.4	125.0	79.3	97.8	100.0	82.5
前年同月比(%)	1.7	0.6	12.3	17.5	6.4	8.3	2.1	9.6	3.9	4.9	3.7
季節調整済指数											
28年 期	94.9	95.5	95.0	98.4	84.0	97.7	111.5	95.6	93.8	99.1	67.5
29年 期	90.1	86.6	81.6	83.9	75.4	90.4	92.5	90.1	97.2	96.3	97.2
期	93.7	93.2	96.0	100.7	80.6	90.8	85.4	91.6	94.7	95.8	90.6
期	93.2	91.5	95.1	100.2	77.1	88.5	89.3	88.4	96.5	97.2	88.1
期	93.2	91.2	92.9	97.1	79.6	91.5	97.1	90.7	96.8	101.9	70.4
28年12月	98.6	97.8	107.0	116.0	78.8	96.2	107.6	95.4	99.9	102.5	87.2
29年 1月	91.1	87.8	87.3	91.7	74.9	87.7	94.8	87.6	98.2	97.1	92.7
2月	91.7	87.6	79.6	80.8	77.1	94.8	94.5	95.2	100.4	98.9	104.5
3月	87.6	84.5	78.0	79.3	74.2	88.6	88.2	87.6	93.1	93.0	94.4
4月	92.9	93.3	99.1	104.3	79.9	89.8	89.1	89.7	93.2	94.2	95.4
5月	90.6	88.8	88.9	92.4	78.5	89.0	82.3	90.6	94.0	95.1	89.1
6月	97.5	97.6	99.9	105.5	83.3	93.5	84.7	94.5	96.8	98.1	87.2
7月	93.7	92.7	97.5	103.4	82.1	88.0	85.5	88.5	95.6	96.1	94.0
8月	94.1	92.6	99.7	107.3	74.8	86.2	85.7	85.9	95.8	97.9	84.5
9月	91.7	89.1	88.0	89.8	74.3	91.2	96.6	90.7	98.0	97.7	85.7
10月	88.5	84.5	84.7	86.7	79.2	83.9	97.7	81.9	95.2	99.3	71.7
11月	96.4	98.3	99.4	104.9	81.2	97.5	97.6	96.2	92.7	101.9	50.1
12月	94.7	90.7	94.6	99.6	78.4	93.1	95.9	93.9	102.5	104.6	89.5
30年 1月	95.4	92.8	93.8	101.4	72.3	91.4	92.2	92.7	101.5	100.5	94.4
2月	93.3	88.1	89.4	94.9	72.1	87.0	92.5	86.0	104.3	103.8	100.6
前月比(%)	2.2	5.1	4.7	6.4	0.3	4.8	0.3	7.2	2.8	3.3	6.6

平成28年、平成29年及び平成30年の数値は年間補正後若干変動する場合があります。

特殊分類別出荷指数

(平成22年 = 100)

年月(期)											
	鉱工業	最終 需要財	投資財	資本財	建設財	消費財	耐久 消費財	非耐久 消費財	生産財	鉱工 業用 生産財	その 他用 生産財
ウェイト	10000.0	6159.7	2972.3	2370.3	602.0	3187.4	489.3	2698.1	3840.3	3583.6	256.7
原指数											
平成23年	98.5	99.7	94.3	94.7	92.8	104.8	126.5	100.9	96.6	96.3	100.9
24年	93.0	94.5	90.9	92.7	84.0	97.8	107.1	96.1	90.6	89.7	103.8
25年	96.1	97.5	101.0	103.7	90.2	94.2	102.1	92.8	94.0	93.5	101.4
26年	98.8	101.6	108.4	112.0	94.2	95.3	100.4	94.3	94.4	93.6	105.7
27年	96.9	98.5	104.4	108.1	89.8	92.9	101.6	91.4	94.5	93.5	108.7
28年 期	99.4	96.0	97.7	98.8	93.2	94.5	92.8	94.8	104.8	105.2	99.1
29年 期	97.2	93.8	92.4	91.8	94.6	95.2	141.2	86.8	102.5	101.9	111.2
期	95.4	92.5	95.5	97.9	86.0	89.7	89.0	89.8	100.1	98.7	119.0
期	94.7	89.9	93.9	95.5	87.6	86.2	66.7	89.7	102.3	103.0	93.7
期	98.6	91.3	91.9	92.8	88.2	90.7	81.7	92.4	110.4	110.7	106.2
28年12月	103.6	103.4	105.3	108.6	92.3	101.7	99.5	102.1	104.0	103.0	117.4
29年 1月	89.8	85.5	87.6	87.4	88.4	83.6	115.0	77.9	96.6	96.4	98.6
2月	97.2	94.4	90.7	90.1	93.3	97.8	143.6	89.5	101.8	101.3	109.0
3月	104.5	101.6	98.8	98.0	102.0	104.1	165.0	93.1	109.2	108.0	125.9
4月	98.5	97.9	102.6	107.9	81.7	93.5	130.9	86.7	99.5	97.8	122.6
5月	91.2	88.5	88.5	89.8	83.5	88.6	74.2	91.2	95.4	94.2	112.4
6月	96.5	91.0	95.4	96.1	92.7	87.0	62.0	91.5	105.3	104.1	122.0
7月	94.9	89.9	94.4	96.1	87.7	85.7	72.6	88.1	102.8	103.2	97.9
8月	90.3	86.6	89.9	92.6	79.3	83.6	61.1	87.7	96.2	96.8	87.8
9月	98.9	93.2	97.4	97.9	95.7	89.2	66.4	93.3	108.0	108.9	95.5
10月	97.7	88.5	89.6	89.8	88.7	87.4	75.2	89.7	112.6	113.0	106.3
11月	99.7	91.2	94.7	95.7	90.6	88.0	82.8	88.9	113.2	113.9	103.9
12月	98.5	94.1	91.3	92.8	85.3	96.8	87.1	98.6	105.5	105.3	108.3
30年 1月	93.6	89.2	88.6	90.0	83.0	89.8	113.7	85.5	100.6	100.9	97.6
2月	98.4	93.8	98.8	103.0	82.2	89.2	140.8	79.8	105.9	106.1	102.4
前年同月比(%)	1.2	0.6	8.9	14.3	11.9	8.8	1.9	10.8	4.0	4.7	6.1
季節調整済指数											
28年 期	99.6	97.5	102.9	105.7	94.1	92.5	106.4	90.2	103.5	103.2	106.5
29年 期	93.8	88.2	84.2	83.6	88.0	92.8	98.8	91.7	102.7	102.2	110.2
期	97.9	95.5	100.5	102.3	93.5	91.5	91.3	91.3	102.3	102.2	105.9
期	95.9	92.0	94.8	96.1	87.3	89.1	88.9	88.7	101.5	101.4	102.0
期	98.3	92.4	95.7	97.8	89.3	88.9	93.5	88.1	108.2	107.8	114.8
28年12月	103.3	102.5	112.8	119.3	90.4	91.6	106.7	89.6	107.4	106.7	117.4
29年 1月	95.9	91.4	93.7	95.2	88.0	88.9	96.8	87.1	102.8	101.5	121.6
2月	94.5	89.9	84.5	83.6	90.4	96.8	99.7	96.6	103.2	102.9	106.7
3月	90.9	83.2	74.4	72.1	85.5	92.6	99.9	91.3	102.2	102.3	102.2
4月	96.6	95.0	101.3	104.1	94.3	89.3	97.5	87.7	102.1	102.4	105.9
5月	97.0	93.5	98.0	98.8	89.6	91.0	88.7	91.5	101.5	101.2	106.4
6月	100.2	98.1	102.1	103.9	96.5	94.3	87.6	94.6	103.2	103.1	105.5
7月	93.9	90.4	95.1	97.7	89.1	85.9	89.7	85.3	99.6	99.9	95.6
8月	97.9	94.3	99.5	102.3	90.3	90.1	87.4	89.7	103.1	103.3	98.4
9月	96.0	91.2	89.7	88.4	82.4	91.2	89.7	91.2	101.9	101.0	111.9
10月	97.2	90.4	91.8	92.0	93.7	89.4	91.7	88.8	106.9	105.9	121.1
11月	100.0	94.0	99.7	102.5	89.5	89.7	96.4	88.1	109.1	108.7	113.6
12月	97.7	92.7	95.6	98.9	84.6	87.7	92.4	87.4	108.6	108.8	109.6
30年 1月	99.9	95.4	94.8	98.0	82.6	95.4	95.7	95.6	107.0	106.3	120.4
2月	95.7	89.4	92.0	95.6	79.6	88.2	97.8	86.1	107.3	107.8	100.2
前月比(%)	4.2	6.3	3.0	2.4	3.6	7.5	2.2	9.9	0.3	1.4	16.8

平成28年、平成29年及び平成30年の数値は年間補正後若干変動する場合があります。

特殊分類別在庫指数

(平成22年 = 100)

年月(期)	鉱工業	最終 需要財	投資財			消費財	耐久 消費財	非耐久 消費財	生産財	鉱工 業用 生産財	その 他用 生産財
			投資財	資本財	建設財						
ウェイト	10000.0	4612.6	934.5	132.1	802.4	3678.1	254.2	3423.9	5387.4	5002.7	384.7
原指数											
平成23年	102.1	95.0	93.6	126.4	88.2	95.3	123.4	93.2	108.1	109.7	88.1
24年	101.8	94.0	86.3	107.1	82.8	96.0	133.7	93.2	108.5	109.2	99.4
25年	92.8	90.0	86.1	116.5	81.0	91.0	100.7	90.3	95.2	95.6	90.1
26年	78.3	83.9	79.3	122.8	72.1	85.1	87.1	85.0	73.5	72.7	83.6
27年	84.7	89.2	90.3	170.1	77.2	88.9	109.5	87.4	80.8	80.1	91.1
28年 期	83.6	89.4	71.5	103.7	66.2	94.0	101.8	93.4	78.7	76.9	102.2
29年 期	75.1	84.1	71.8	105.4	66.2	87.2	105.3	85.8	67.5	66.3	82.9
期	75.7	85.9	75.1	153.6	62.2	88.7	89.7	88.6	66.8	66.2	76.2
期	72.3	87.1	83.0	175.7	67.8	88.2	83.4	88.6	59.6	58.6	73.4
期	71.2	84.8	76.4	155.0	63.4	87.0	89.2	86.8	59.6	57.8	82.6
28年12月	85.1	86.5	63.8	82.4	60.7	92.3	102.6	91.5	84.0	81.7	113.7
29年 1月	77.0	86.4	66.6	79.7	64.5	91.5	110.7	90.0	69.0	67.8	84.6
2月	76.6	85.7	72.6	97.2	68.5	89.0	112.7	87.2	68.8	67.3	88.3
3月	71.8	80.1	76.1	139.3	65.7	81.1	92.6	80.2	64.7	63.9	75.8
4月	76.7	87.7	78.5	156.0	65.7	90.0	89.1	90.1	67.2	66.3	79.5
5月	76.9	85.0	69.5	149.3	56.3	89.0	88.7	89.0	70.0	69.5	77.3
6月	73.4	85.1	77.4	155.4	64.5	87.1	91.2	86.8	63.3	62.7	71.8
7月	73.1	87.4	86.8	173.9	72.5	87.6	78.4	88.3	60.8	59.4	79.5
8月	72.2	86.1	83.0	179.9	67.0	86.9	84.5	87.1	60.4	58.5	84.3
9月	71.6	87.9	79.3	173.3	63.8	90.1	87.3	90.3	57.7	57.8	56.3
10月	68.2	81.5	77.4	157.9	64.1	82.6	88.7	82.1	56.8	56.5	59.9
11月	71.7	86.5	76.0	157.2	62.6	89.2	88.7	89.3	59.1	57.0	86.6
12月	73.7	86.5	75.8	149.8	63.6	89.2	90.2	89.1	62.8	59.8	101.2
30年 1月	74.2	84.2	83.5	179.4	67.7	84.3	88.3	84.0	65.6	64.4	82.4
2月	73.4	83.1	85.0	162.0	72.4	82.7	92.8	81.9	65.0	63.3	87.2
前年同月比(%)	4.2	3.0	17.1	66.7	5.7	7.1	17.7	6.1	5.5	5.9	1.2
季節調整済指数											
28年 期	82.6	88.5	70.3	103.7	64.8	93.6	96.6	93.1	77.8	77.7	82.5
29年 期	75.4	84.3	70.6	99.1	66.9	87.7	98.0	87.1	67.3	66.3	83.9
期	76.3	86.5	76.9	150.8	63.5	88.8	94.5	88.4	67.4	66.2	83.9
期	72.4	87.2	83.8	189.6	67.4	88.1	90.7	87.9	60.0	58.1	84.9
期	70.4	84.0	75.1	154.6	62.1	86.7	84.6	86.7	58.9	58.4	66.8
28年12月	85.5	88.6	63.1	82.1	60.3	95.8	92.3	96.1	83.9	83.6	92.7
29年 1月	75.8	85.3	66.6	80.4	65.6	89.5	98.7	89.1	67.9	67.4	78.5
2月	76.1	85.1	70.7	86.3	68.2	88.7	99.1	87.9	67.6	66.4	84.7
3月	74.3	82.6	74.5	130.7	66.8	84.9	96.2	84.3	66.5	65.0	88.4
4月	77.7	87.2	79.0	148.1	66.7	89.1	96.3	88.8	68.8	67.7	81.7
5月	77.1	86.3	71.8	148.8	58.6	90.0	94.6	89.5	70.1	69.0	84.6
6月	74.0	86.1	79.9	155.4	65.1	87.4	92.7	86.8	63.3	61.8	85.5
7月	73.0	87.4	87.8	196.4	72.8	87.5	83.2	88.4	61.0	58.6	91.1
8月	71.9	85.0	83.2	185.3	66.2	85.3	91.7	84.4	61.1	58.0	99.0
9月	72.2	89.1	80.5	187.0	63.1	91.4	97.1	91.0	58.0	57.6	64.7
10月	66.7	78.6	76.8	160.0	63.0	78.9	90.4	78.0	55.5	56.5	47.4
11月	70.4	84.8	73.5	154.6	60.1	88.6	82.3	88.4	58.4	57.5	70.6
12月	74.0	88.6	75.0	149.2	63.1	92.6	81.2	93.6	62.7	61.2	82.5
30年 1月	73.0	83.1	83.5	180.9	68.8	82.5	78.7	83.2	64.5	64.1	76.5
2月	72.9	82.5	82.8	143.8	72.1	82.4	81.6	82.6	63.9	62.5	83.6
前月比(%)	0.1	0.7	0.8	20.5	4.8	0.1	3.7	0.7	0.9	2.5	9.3

平成28年、平成29年及び平成30年の数値は年間補正後若干変動する場合があります。