

平成27年国勢調査確定値を基礎とした人口及び世帯数

1 佐賀県の推計人口（平成29年11月1日現在）

◆ 推計人口と世帯数

推計人口は、823,672人（男389,444人、女434,228人）で、前月と比較すると52人の増加、前年同月と比較すると4,758人の減少となっている。

また、世帯数は、307,872世帯で、前月と比較すると358世帯の増加、前年同月と比較すると2,945世帯の増加となっている。

項目	推計人口			世帯数
	総数	男	女	
29年11月1日現在（人、世帯）	823,672	389,444	434,228	307,872
29年10月1日現在（人、世帯）	823,620	389,350	434,270	307,514
対前月増減（人、世帯）	52	94	△42	358
対前月増減率（‰：千分率）	0.06	0.24	△0.10	1.16
28年11月1日現在（人、世帯）	828,430	391,285	437,145	304,927
対前年同月増減（人、世帯）	△4,758	△1,841	△2,917	2,945
対前年同月増減率（‰：千分率）	△5.74	△4.71	△6.67	9.66

◆ 市町別人口増減（対前月比）

4市4町で増加  
6市6町で減少

※ ‰：パーミル（千分率）

順位	増加数（率）上位				減少数（率）上位			
	増加数（人）		増加率（‰）		減少数（人）		減少率（‰）	
	市町名		市町名		市町名		市町名	
1	佐賀市	106	上峰町	2.03	武雄市	△55	玄海町	△2.31
2	鳥栖市	100	基山町	1.38	伊万里市	△47	大町町	△1.98
3	基山町	24	鳥栖市	1.36	白石町	△41	白石町	△1.77
4	神埼市	21	有田町	0.71	嬉野市	△34	嬉野市	△1.27
5	上峰町	19	神埼市	0.67	大町町	△13	武雄市	△1.13

10月の人口増減の要因をみると、自然動態（出生－死亡）は265人の減少、社会動態（県外転入－県外転出）は317人の増加となっている。

項目		総数	男	女	項目		総数	男	女
自然動態	出生数（人）	580	300	280	社会動態	県外転入（人）	1,466	788	678
	死亡数（人）	845	423	422		県外転出（人）	1,149	571	578
	増減数（人）	△265	△123	△142		増減数（人）	317	217	100
	出生率（‰）	0.70	0.77	0.64		県外転入率（‰）	1.78	2.02	1.56
	死亡率（‰）	1.03	1.09	0.97		県外転出率（‰）	1.40	1.47	1.33
	増減率（‰）	△0.32	△0.32	△0.33		増減率（‰）	0.38	0.56	0.23

※ ‰：パーミル（千分率）

【利用上の注意】

- ◎ 推計人口は、平成27年国勢調査による確定値を基礎とし、これに住民基本台帳法の規定に基づき、市町が作成する住民票の毎月の登録増減数（人口移動分）を加減して算出したもので、次の式による。  
 毎月1日現在の推計人口＝平成27年国勢調査確定値人口＋前月末日までの人口移動  
 {（出生人口－死亡人口）＋（転入人口－転出人口）}  
 ただし、県内市町間の転出人口は、転入先の市町でとらえた人口による。
- ◎ 世帯数は、次の式による。  
 毎月1日現在の世帯数＝平成27年国勢調査確定値世帯数＋前月末日までの移動世帯数

## 2 九州各県の人口

(単位:人)

年	月	総数	福岡県	佐賀県	長崎県	熊本県	大分県	宮崎県	鹿児島県	沖縄県
平成 23 年		14 580 006	5 080 308	846 922	1 417 282	1 812 502	1 191 488	1 130 912	1 698 659	1 401 933
	24	14 555 368	5 085 368	843 505	1 407 904	1 807 201	1 185 830	1 125 909	1 689 511	1 410 140
	25	14 524 614	5 090 712	839 615	1 396 461	1 801 495	1 178 775	1 120 650	1 680 319	1 416 587
	26	14 485 848	5 092 513	835 016	1 385 533	1 794 623	1 171 702	1 114 775	1 669 110	1 422 539
	27	14 449 895	5 101 556	832 832	1 377 187	1 786 170	1 166 338	1 104 069	1 648 177	1 433 566
平成28年	9月	14 409 062	5 106 133	828 680	1 366 692	1 774 920	1 159 579	1 096 283	1 637 504	1 439 271
	10	14 408 829	5 106 707	828 388	1 366 514	1 774 538	1 159 634	1 095 863	1 637 272	1 439 913
	11	14 410 605	5 108 796	828 430	1 366 249	1 774 446	1 159 306	1 095 464	1 636 873	1 441 041
	12	14 408 939	5 108 805	828 185	1 365 861	1 774 109	1 158 902	1 095 058	1 636 397	1 441 622
平成29年	1月	14 406 265	5 108 372	827 910	1 365 257	1 773 613	1 158 254	1 094 689	1 635 942	1 442 228
	2	14 400 374	5 106 811	827 391	1 364 450	1 772 563	1 157 422	1 094 122	1 634 682	1 442 933
	3	14 394 091	5 105 765	826 865	1 363 284	1 771 697	1 156 503	1 093 534	1 633 363	1 443 080
	4	14 350 350	5 098 153	824 030	1 356 226	1 765 940	1 152 383	1 089 500	1 627 435	1 436 683
	5	14 367 553	5 107 489	824 743	1 357 270	1 766 780	1 153 541	1 089 478	1 627 919	1 440 333
	6	14 367 508	5 108 940	824 466	1 356 536	1 766 526	1 153 153	1 089 173	1 627 559	1 441 155
	7	14 365 994	5 109 363	824 220	1 355 763	1 766 056	1 152 633	1 088 869	1 627 108	1 441 982
	8	14 364 387	5 109 839	823 991	1 355 082	1 765 989	1 152 237	1 088 691	1 626 098	1 442 460
	9	14 363 328	5 110 360	823 818	1 354 172	1 765 732	1 151 920	1 088 368	1 625 796	1 443 162
	10	14 362 159	5 110 338	823 620	1 353 550	1 765 518	1 151 853	1 088 044	1 625 434	1 443 802
	前月差	△ 1 169	△ 22	△ 198	△ 622	△ 214	△ 67	△ 324	△ 362	640
	前年同月差	△ 46 670	3 631	△ 4 768	△ 12 964	△ 9 020	△ 7 781	△ 7 819	△ 11 838	3 889
	// 増減率‰	△ 3.24	0.71	△ 5.76	△ 9.49	△ 5.08	△ 6.71	△ 7.14	△ 7.23	2.70

資料：統計分析課

- 注 (1) 平成23・24・25・26年の人口は各県の推計人口である。(10月1日現在)  
 (2) 平成27年10月の人口は国勢調査(確定値)による。(10月1日現在)  
 (3) 各月の人口は、平成27年国勢調査(確定値)を基礎とした推計人口である。  
 (4) ‰:パーミル(千分率)

### 3 佐賀県の世帯数及び人口

(単位:世帯、人)

年 月	世帯数	人 口			自 然 動 態			社 会 動 態		
		計	男	女	出 生	死 亡	増 減	県外転入	県外転出	増 減
平成 23 年	297 524	846 922	398 747	448 175	7 771	9 513	△ 1 742	18 311	19 435	△ 1 124
24	299 776	843 505	397 209	446 296	7 424	9 485	△ 2 061	17 628	18 984	△ 1 356
25	301 958	839 615	395 366	444 249	7 304	9 710	△ 2 406	18 107	19 591	△ 1 484
26	303 808	835 016	393 190	441 826	7 289	9 699	△ 2 410	17 399	19 588	△ 2 189
27	<b>302 109</b>	<b>832 832</b>	<b>393 073</b>	<b>439 759</b>	<b>7 117</b>	<b>9 833</b>	<b>△ 2 716</b>	<b>17 778</b>	<b>20 270</b>	<b>△ 2 492</b>
平成28年10月	304 646	828 388	391 276	437 112	583	751	△ 168	1 104	1 228	△ 124
11	304 927	828 430	391 285	437 145	560	757	△ 197	1 266	1 027	239
12	305 039	828 185	391 179	437 006	519	878	△ 359	975	861	114
平成29年 1月	305 109	827 910	391 020	436 890	536	891	△ 355	1 004	924	80
2	305 063	827 391	390 834	436 557	579	1 051	△ 472	1 050	1 097	△ 47
3	305 101	826 865	390 672	436 193	523	879	△ 356	1 139	1 309	△ 170
4	305 249	824 030	389 109	434 921	621	940	△ 319	3 480	5 996	△ 2 516
5	306 526	824 743	389 588	435 155	504	762	△ 258	2 935	1 964	971
6	306 758	824 466	389 503	434 963	586	816	△ 230	1 257	1 304	△ 47
7	306 917	824 220	389 436	434 784	592	736	△ 144	1 141	1 243	△ 102
8	307 101	823 991	389 374	434 617	511	737	△ 226	1 256	1 259	△ 3
9	307 289	823 818	389 417	434 401	591	797	△ 206	1 350	1 317	33
10	307 514	823 620	389 350	434 270	543	734	△ 191	1 211	1 218	△ 7
11	<b>307 872</b>	<b>823 672</b>	<b>389 444</b>	<b>434 228</b>	<b>580</b>	<b>845</b>	<b>△ 265</b>	<b>1 466</b>	<b>1 149</b>	<b>317</b>

資料：統計分析課

- (注) (1) 各年10月1日現在。各月1日現在。  
 (2) 自然動態及び社会動態の数値は年間(前年10月1日～当年9月30日)または前月中のものである。  
 (3) 平成27年の世帯数及び人口は国勢調査(確定値)による。(10月1日現在)

## 4 市町別世帯数及び人口

(平成29年11月 1日現在)

(単位:世帯、人)

市町名	世帯数	人 口			自 然 動 態		社 会 動 態			
		計	男	女	出 生	死 亡	転 入		転 出	
							県 内	県 外	県 内	県 外
佐 賀 県	307 872	823 672	389 444	434 228	580	845	773	1 466	773	1 149
市 部 計	258 342	682 430	322 485	359 945	482	701	595	1 268	598	966
郡 部 計	49 530	141 242	66 959	74 283	98	144	178	198	175	183
佐賀市	95 304	235 188	111 087	124 101	169	210	188	495	167	369
唐津市	44 306	120 342	56 380	63 962	95	152	75	200	55	152
鳥栖市	28 845	73 855	35 409	38 446	52	61	63	249	50	153
多久市	6 837	19 164	8 892	10 272	9	25	26	34	24	24
伊万里市	20 152	54 526	26 154	28 372	36	57	30	105	50	111
武雄市	17 165	48 412	22 893	25 519	41	55	45	36	62	60
鹿島市	10 174	29 004	13 577	15 427	17	35	36	26	38	17
小城市	15 133	43 801	20 672	23 129	27	44	70	43	78	25
嬉野市	9 241	26 709	12 389	14 320	19	28	16	33	32	42
神埼市	11 185	31 429	15 032	16 397	17	34	46	47	42	13
神 埼 郡	5 997	16 339	8 073	8 266	10	8	18	16	17	17
吉野ヶ里町	5 997	16 339	8 073	8 266	10	8	18	16	17	17
三 養 基 郡	18 733	51 957	24 652	27 305	47	41	57	113	46	95
基山町	6 533	17 428	8 266	9 162	13	15	20	59	13	40
上峰町	3 397	9 386	4 444	4 942	13	3	11	28	14	16
みやき町	8 803	25 143	11 942	13 201	21	23	26	26	19	39
東 松 浦 郡	1 908	5 607	2 918	2 689	0	5	2	3	7	6
玄海町	1 908	5 607	2 918	2 689	0	5	2	3	7	6
西 松 浦 郡	7 001	19 797	9 188	10 609	12	29	27	34	11	19
有田町	7 001	19 797	9 188	10 609	12	29	27	34	11	19
杵 島 郡	13 058	39 147	18 196	20 951	22	54	70	18	82	36
大町町	2 512	6 538	2 998	3 540	2	14	13	2	15	1
江北町	3 300	9 476	4 428	5 048	11	10	26	8	34	9
白石町	7 246	23 133	10 770	12 363	9	30	31	8	33	26
藤 津 郡	2 833	8 395	3 932	4 463	7	7	4	14	12	10
太良町	2 833	8 395	3 932	4 463	7	7	4	14	12	10

資料：統計分析課

(注) (1) 自然動態及び社会動態の数値は前月中のものである。

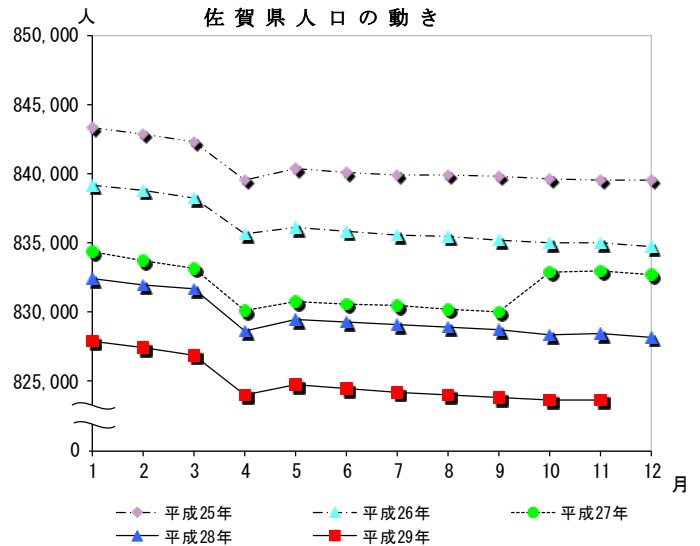
(2) 平成27年国勢調査確定値による人口及び世帯数を基礎とし、動態の数値を加減して算出したものである。

### I 佐賀県人口の動き

(単位:人)

月	平成25年	平成26年	平成27年	平成28年	平成29年
1	843,279	839,171	834,353	832,428	827,910
2	842,860	838,762	833,713	831,960	827,391
3	842,269	838,198	833,131	831,665	826,865
4	839,546	835,603	830,065	828,674	824,030
5	840,311	836,067	830,776	829,477	824,743
6	840,116	835,794	830,605	829,275	824,466
7	839,910	835,565	830,462	829,052	824,220
8	839,887	835,473	830,216	828,905	823,991
9	839,834	835,222	830,053	828,680	823,818
10	839,615	835,016	832,832	828,388	823,620
11	839,544	835,010	832,927	828,430	823,672
12	839,508	834,732	832,679	828,185	

(注)各月1日現在の人口である。

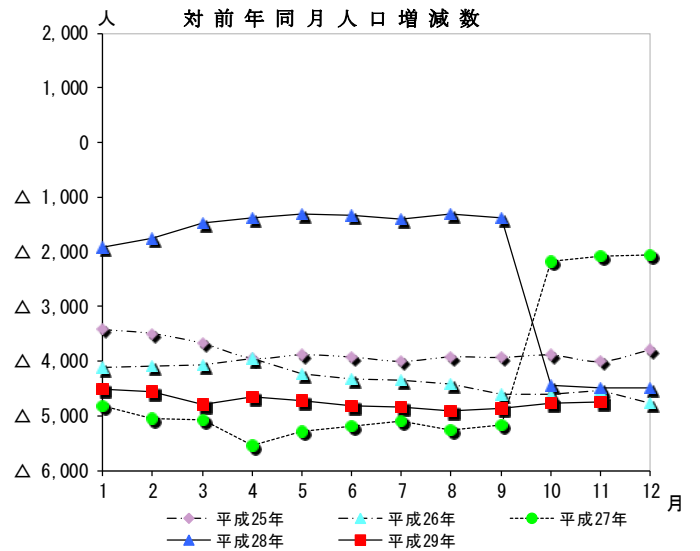


### II 対前年同月人口増減数

(単位:人)

月	平成25年	平成26年	平成27年	平成28年	平成29年
1	△ 3,424	△ 4,108	△ 4,818	△ 1,925	△ 4,518
2	△ 3,498	△ 4,098	△ 5,049	△ 1,753	△ 4,569
3	△ 3,675	△ 4,071	△ 5,067	△ 1,466	△ 4,800
4	△ 3,946	△ 3,943	△ 5,538	△ 1,391	△ 4,644
5	△ 3,886	△ 4,244	△ 5,291	△ 1,299	△ 4,734
6	△ 3,927	△ 4,322	△ 5,189	△ 1,330	△ 4,809
7	△ 4,006	△ 4,345	△ 5,103	△ 1,410	△ 4,832
8	△ 3,925	△ 4,414	△ 5,257	△ 1,311	△ 4,914
9	△ 3,935	△ 4,612	△ 5,169	△ 1,373	△ 4,862
10	△ 3,890	△ 4,599	△ 2,184	△ 4,444	△ 4,768
11	△ 4,010	△ 4,534	△ 2,083	△ 4,497	△ 4,758
12	△ 3,794	△ 4,776	△ 2,053	△ 4,494	

(注)各月1日現在の対前年増減である。

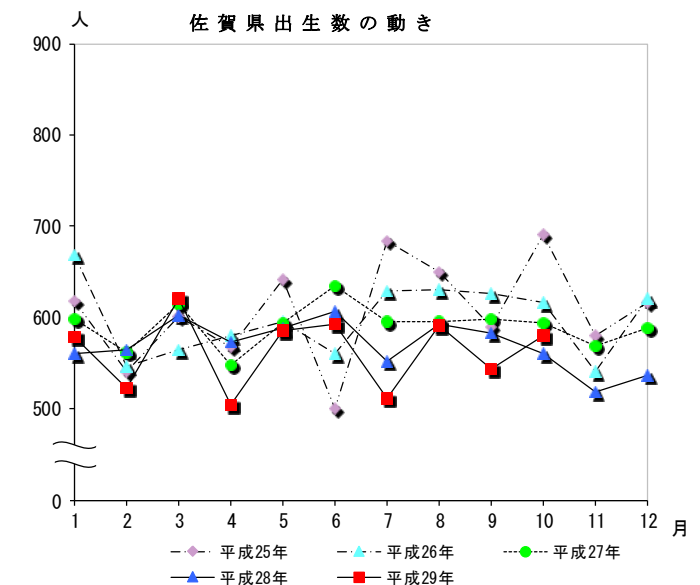


### III 佐賀県出生数の動き

(単位:人)

月	平成25年	平成26年	平成27年	平成28年	平成29年
1	618	668	598	561	579
2	541	547	562	565	523
3	601	565	615	603	621
4	567	580	548	573	504
5	641	596	594	588	586
6	500	560	634	606	592
7	683	629	596	552	511
8	650	631	595	593	591
9	590	626	598	583	543
10	690	616	594	560	580
11	580	541	569	519	
12	617	620	588	536	
計	7,278	7,179	7,091	6,839	5,630

(注)各月1日から末日までの数値である。

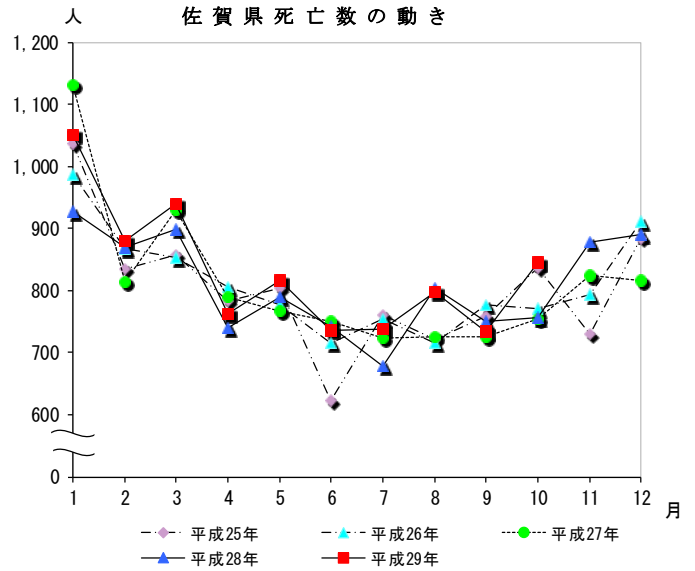


#### IV 佐賀県死亡数の動き

(単位:人)

月	平成25年	平成26年	平成27年	平成28年	平成29年
1	1,036	986	1,131	927	1,051
2	834	868	814	870	879
3	858	853	929	899	940
4	784	805	790	739	762
5	803	776	767	790	816
6	622	716	750	742	736
7	760	754	724	679	737
8	722	715	726	803	797
9	758	777	726	751	734
10	836	771	754	757	845
11	730	794	824	878	
12	883	911	817	891	
計	9,626	9,726	9,752	9,726	8,297

(注)各月1日から末日までの数値である。

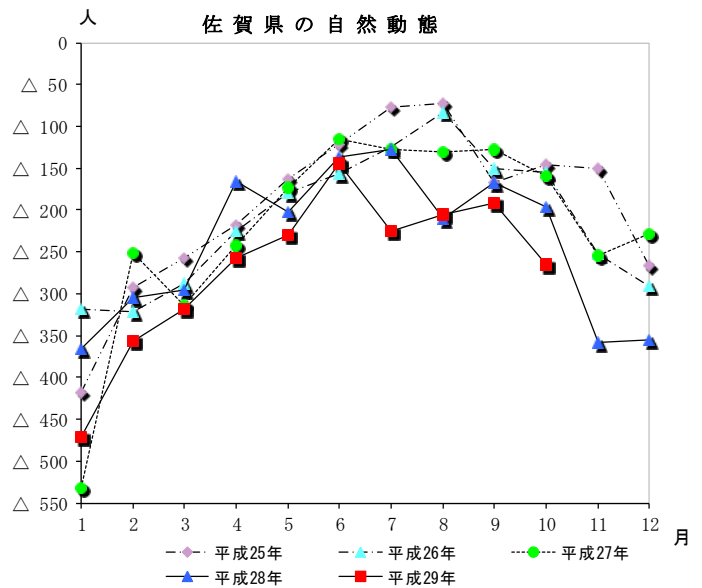


#### V 佐賀県の自然動態

(単位:人)

月	平成25年	平成26年	平成27年	平成28年	平成29年
1	△ 418	△ 318	△ 533	△ 366	△ 472
2	△ 293	△ 321	△ 252	△ 305	△ 356
3	△ 257	△ 288	△ 314	△ 296	△ 319
4	△ 217	△ 225	△ 242	△ 166	△ 258
5	△ 162	△ 180	△ 173	△ 202	△ 230
6	△ 122	△ 156	△ 116	△ 136	△ 144
7	△ 77	△ 125	△ 128	△ 127	△ 226
8	△ 72	△ 84	△ 131	△ 210	△ 206
9	△ 168	△ 151	△ 128	△ 168	△ 191
10	△ 146	△ 155	△ 160	△ 197	△ 265
11	△ 150	△ 253	△ 255	△ 359	
12	△ 266	△ 291	△ 229	△ 355	
計	△ 2,348	△ 2,547	△ 2,661	△ 2,887	△ 2,667

(注)各月1日から末日までの数値である。

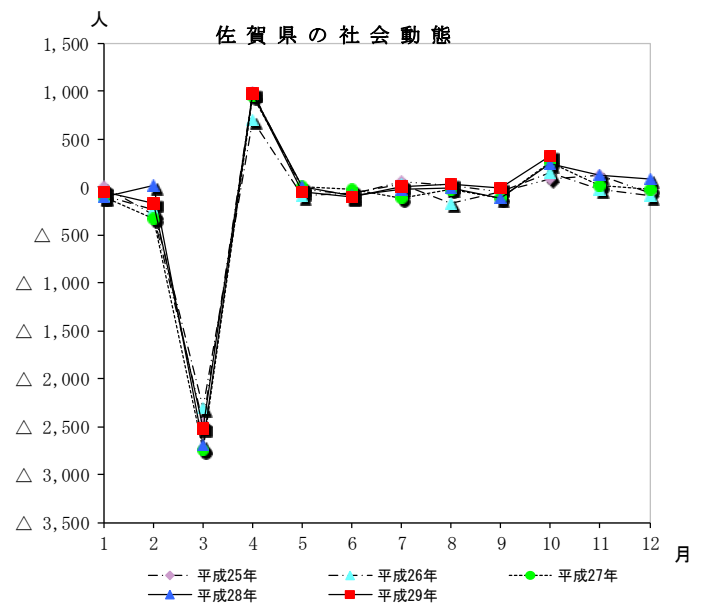


#### VI 佐賀県の社会動態

(単位:人)

月	平成25年	平成26年	平成27年	平成28年	平成29年
1	△ 1	△ 91	△ 107	△ 102	△ 47
2	△ 298	△ 243	△ 330	10	△ 170
3	△ 2,466	△ 2,307	△ 2,752	△ 2,695	△ 2,516
4	982	689	953	969	971
5	△ 33	△ 93	2	0	△ 47
6	△ 84	△ 73	△ 27	△ 87	△ 102
7	54	33	△ 118	△ 20	△ 3
8	19	△ 167	△ 32	△ 15	33
9	△ 51	△ 55	△ 117	△ 124	△ 7
10	75	149	255	239	317
11	114	△ 25	7	114	
12	△ 71	△ 88	△ 22	80	
計	△ 1,760	△ 2,271	△ 2,288	△ 1,631	△ 1,571

(注)各月1日から末日までの数値である。

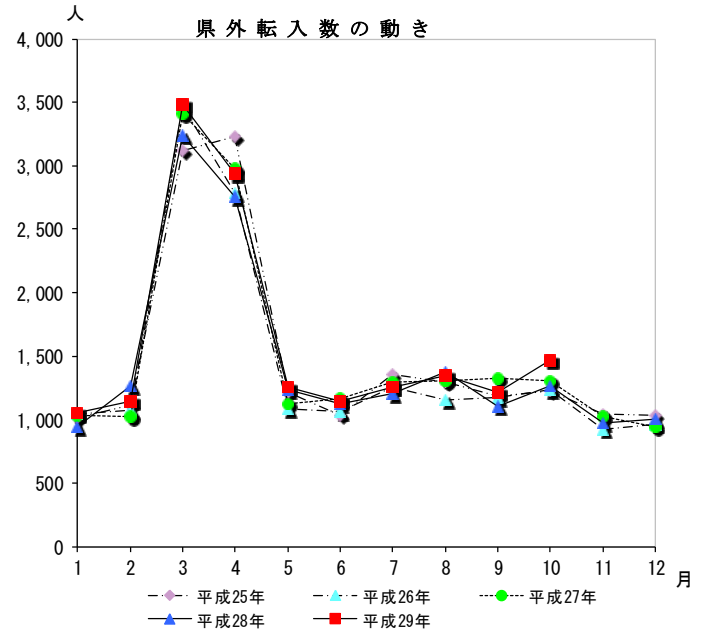


## Ⅶ 県外転入数の動き

(単位:人)

月	平成25年	平成26年	平成27年	平成28年	平成29年
1	1,017	1,046	1,033	944	1,050
2	1,117	1,071	1,023	1,268	1,139
3	3,115	3,475	3,410	3,236	3,480
4	3,234	2,787	2,978	2,759	2,935
5	1,216	1,087	1,127	1,231	1,257
6	1,030	1,063	1,159	1,120	1,141
7	1,360	1,255	1,297	1,202	1,256
8	1,299	1,157	1,309	1,375	1,350
9	1,182	1,169	1,322	1,104	1,211
10	1,220	1,231	1,306	1,266	1,466
11	1,041	925	1,027	975	
12	1,028	964	939	1,004	
計	17,859	17,230	17,930	17,484	16,285

(注)各月1日から末日までの数値である。

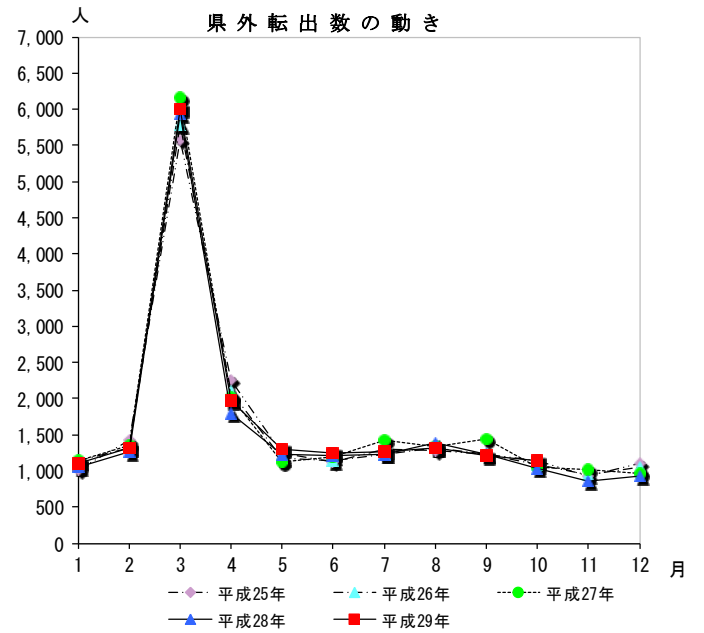


## Ⅷ 県外転出数の動き

(単位:人)

月	平成25年	平成26年	平成27年	平成28年	平成29年
1	1,018	1,137	1,140	1,046	1,097
2	1,415	1,314	1,353	1,258	1,309
3	5,581	5,782	6,162	5,931	5,996
4	2,252	2,098	2,025	1,790	1,964
5	1,249	1,180	1,125	1,231	1,304
6	1,114	1,136	1,186	1,207	1,243
7	1,306	1,222	1,415	1,222	1,259
8	1,280	1,324	1,341	1,390	1,317
9	1,233	1,224	1,439	1,228	1,218
10	1,145	1,082	1,051	1,027	1,149
11	927	950	1,020	861	
12	1,099	1,052	961	924	
計	19,619	19,501	20,218	19,115	17,856

(注)各月1日から末日までの数値である。



## Ⅸ 佐賀県世帯数の動き

(単位:世帯)

月	平成25年	平成26年	平成27年	平成28年	平成29年
1	300,300	302,218	304,022	302,416	305,109
2	300,369	302,184	303,944	302,457	305,063
3	300,206	302,218	303,822	302,523	305,101
4	300,092	302,295	303,848	302,714	305,249
5	301,190	303,251	304,945	303,863	306,526
6	301,404	303,434	305,183	304,045	306,758
7	301,530	303,555	305,422	304,199	306,917
8	301,715	303,681	305,583	304,421	307,101
9	301,828	303,641	306,188	304,508	307,289
10	301,958	303,808	302,109	304,646	307,514
11	302,121	304,059	302,324	304,927	307,872
12	302,292	304,104	302,418	305,039	

(注1)各月1日現在の世帯数である。

(注2)平成24年7月9日に住民基本台帳法の改正及び外国人登録制度の廃止が行われたことに伴い、従来別々に計上されていた日本人と外国人からなる世帯の世帯数を、平成24年の7月中の世帯増減において調整した。

