

平成27年国勢調査確定値を基礎とした人口及び世帯数

1 佐賀県の推計人口（平成29年10月1日現在）

◆ 推計人口と世帯数

推計人口は、823,620人（男389,350人・女434,270人）で、前月と比較すると198人の減少、前年同月と比較すると4,768人の減少となっている。  
また、世帯数は、307,514世帯で、前月と比較すると225世帯の増加、前年同月と比較すると2,868世帯の増加となっている。

項目	推計人口			世帯数
	総数	男	女	
29年10月1日現在（人、世帯）	823,620	389,350	434,270	307,514
29年9月1日現在（人、世帯）	823,818	389,417	434,401	307,289
対前月増減（人、世帯）	△198	△67	△131	225
対前月増減率（‰：千分率）	△0.24	△0.17	△0.30	0.73
28年10月1日現在（人、世帯）	828,388	391,276	437,112	304,646
対前年同月増減（人、世帯）	△4,768	△1,926	△2,842	2,868
対前年同月増減率（‰：千分率）	△5.76	△4.92	△6.50	9.41

9月の人口増減の要因をみると、自然動態（出生－死亡）は191人の減少、社会動態（県外転入－県外転出）は7人の減少となっている。

項目		総数	男	女	項目		総数	男	女
自然動態	出生数（人）	543	267	276	社会動態	県外転入（人）	1,211	657	554
	死亡数（人）	734	339	395		県外転出（人）	1,218	652	566
	増減数（人）	△191	△72	△119		増減数（人）	△7	5	△12
	出生率（‰）	0.66	0.69	0.64		県外転入率（‰）	1.47	1.69	1.28
	死亡率（‰）	0.89	0.87	0.91		県外転出率（‰）	1.48	1.67	1.30
増減率（‰）		△0.23	△0.18	△0.27	増減率（‰）		△0.01	0.01	△0.03

※ ‰：パーミル（千分率）

◆ 市町別人口増減（対前月比）

2市 4町で増加  
8市 6町で減少

※ ‰：パーミル（千分率）

順位	増加数（率）上位				減少数（率）上位			
	増加数（人）		増加率（‰）		減少数（人）		減少率（‰）	
	市町名		市町名		市町名		市町名	
1	佐賀市	16	吉野ヶ里町	0.80	唐津市	△54	みやき町	△1.59
2	鳥栖市	14	上峰町	0.32	みやき町	△40	太良町	△1.43
3	吉野ヶ里町	13	大町町	0.31	白石町	△33	白石町	△1.42
4	有田町	6	有田町	0.30	伊万里市	△32	江北町	△1.26
5	上峰町	3	鳥栖市	0.19	嬉野市	△24	嬉野市	△0.90

◆ 年齢3区分別人口

項目	年少人口 (0～14歳人口) (人)	人口に 占める割合 (%)	生産年齢人口 (15～64歳人口) (人)	人口に 占める割合 (%)	高齢人口 (65歳以上人口) (人)	人口に 占める割合 (%)
総数	112,686	13.68	467,874	56.81	238,704	28.98
男	57,619	14.80	229,912	59.05	99,366	25.52
女	55,067	12.68	237,962	54.80	139,338	32.09

※ 推計人口には年齢不詳分が含まれているため、年齢3区分別人口の合計とは合致しない。

【利用上の注意】

- ◎ 推計人口は、平成27年国勢調査による確定値を基礎とし、これに住民基本台帳法の規定に基づき、市町が作成する住民票の毎月の登録増減数（人口移動分）を加減して算出したもので、次の式によって算出。  
毎月1日現在の推計人口＝平成27年国勢調査確定値人口＋前月末日までの人口移動  
〔（出生人口－死亡人口）＋（転入人口－転出人口）〕  
ただし、県内転出人口は転入先の市町報告書の県内転入人口により算出したものである。
- ◎ 世帯数は、次の式によって算出。  
毎月1日現在の世帯数＝平成27年国勢調査確定値世帯数＋前月末日までの移動世帯数

## 2 九州各県の人口

(単位:人)

年	月	総数	福岡県	佐賀県	長崎県	熊本県	大分県	宮崎県	鹿児島県	沖縄県
平成 23 年	8月	14 580 006	5 080 308	846 922	1 417 282	1 812 502	1 191 488	1 130 912	1 698 659	1 401 933
	9月	14 555 368	5 085 368	843 505	1 407 904	1 807 201	1 185 830	1 125 909	1 689 511	1 410 140
	10月	14 524 614	5 090 712	839 615	1 396 461	1 801 495	1 178 775	1 120 650	1 680 319	1 416 587
	11月	14 485 848	5 092 513	835 016	1 385 533	1 794 623	1 171 702	1 114 775	1 669 110	1 422 539
	12月	14 449 895	5 101 556	832 832	1 377 187	1 786 170	1 166 338	1 104 069	1 648 177	1 433 566
平成28年	8月	14 410 257	5 105 157	828 905	1 367 689	1 775 532	1 159 975	1 096 531	1 637 981	1 438 487
	9月	14 409 062	5 106 133	828 680	1 366 692	1 774 920	1 159 579	1 096 283	1 637 504	1 439 271
	10月	14 408 829	5 106 707	828 388	1 366 514	1 774 538	1 159 634	1 095 863	1 637 272	1 439 913
	11月	14 410 605	5 108 796	828 430	1 366 249	1 774 446	1 159 306	1 095 464	1 636 873	1 441 041
	12月	14 408 939	5 108 805	828 185	1 365 861	1 774 109	1 158 902	1 095 058	1 636 397	1 441 622
平成29年	1月	14 406 265	5 108 372	827 910	1 365 257	1 773 613	1 158 254	1 094 689	1 635 942	1 442 228
	2月	14 400 374	5 106 811	827 391	1 364 450	1 772 563	1 157 422	1 094 122	1 634 682	1 442 933
	3月	14 394 091	5 105 765	826 865	1 363 284	1 771 697	1 156 503	1 093 534	1 633 363	1 443 080
	4月	14 350 350	5 098 153	824 030	1 356 226	1 765 940	1 152 383	1 089 500	1 627 435	1 436 683
	5月	14 367 553	5 107 489	824 743	1 357 270	1 766 780	1 153 541	1 089 478	1 627 919	1 440 333
	6月	14 367 508	5 108 940	824 466	1 356 536	1 766 526	1 153 153	1 089 173	1 627 559	1 441 155
	7月	14 365 994	5 109 363	824 220	1 355 763	1 766 056	1 152 633	1 088 869	1 627 108	1 441 982
	8月	14 364 387	5 109 839	823 991	1 355 082	1 765 989	1 152 237	1 088 691	1 626 098	1 442 460
	9月	14 363 328	5 110 360	823 818	1 354 172	1 765 732	1 151 920	1 088 368	1 625 796	1 443 162
前月差	△ 1 059	521	△ 173	△ 910	△ 257	△ 317	△ 323	△ 302	702	
前年同月差	△ 45 734	4 227	△ 4 862	△ 12 520	△ 9 188	△ 7 659	△ 7 915	△ 11 708	3 891	
// 増減率‰	△ 3.17	0.83	△ 5.87	△ 9.16	△ 5.18	△ 6.60	△ 7.22	△ 7.15	2.70	

資料：統計分析課

注（1）平成23・24・25・26年の人口は各県の推計人口である。（10月1日現在）

（2）平成27年10月の人口は国勢調査（確定値）による。（10月1日現在）

（3）各月の人口は、平成27年国勢調査（確定値）を基礎とした推計人口である。

（4）‰：パーミル(千分率)

### 3 佐賀県の世帯数及び人口

(単位:世帯、人)

年 月	世帯数	人 口			自 然 動 態			社 会 動 態		
		計	男	女	出 生	死 亡	増 減	県外転入	県外転出	増 減
平成 23 年	297 524	846 922	398 747	448 175	7 771	9 513	△ 1 742	18 311	19 435	△ 1 124
24	299 776	843 505	397 209	446 296	7 424	9 485	△ 2 061	17 628	18 984	△ 1 356
25	301 958	839 615	395 366	444 249	7 304	9 710	△ 2 406	18 107	19 591	△ 1 484
26	303 808	835 016	393 190	441 826	7 289	9 699	△ 2 410	17 399	19 588	△ 2 189
27	<b>302 109</b>	<b>832 832</b>	<b>393 073</b>	<b>439 759</b>	<b>7 117</b>	<b>9 833</b>	<b>△ 2 716</b>	<b>17 778</b>	<b>20 270</b>	<b>△ 2 492</b>
平成28年 9月	304 508	828 680	391 324	437 356	593	803	△ 210	1 375	1 390	△ 15
10	304 646	828 388	391 276	437 112	583	751	△ 168	1 104	1 228	△ 124
11	304 927	828 430	391 285	437 145	560	757	△ 197	1 266	1 027	239
12	305 039	828 185	391 179	437 006	519	878	△ 359	975	861	114
平成29年 1月	305 109	827 910	391 020	436 890	536	891	△ 355	1 004	924	80
2	305 063	827 391	390 834	436 557	579	1 051	△ 472	1 050	1 097	△ 47
3	305 101	826 865	390 672	436 193	523	879	△ 356	1 139	1 309	△ 170
4	305 249	824 030	389 109	434 921	621	940	△ 319	3 480	5 996	△ 2 516
5	306 526	824 743	389 588	435 155	504	762	△ 258	2 935	1 964	971
6	306 758	824 466	389 503	434 963	586	816	△ 230	1 257	1 304	△ 47
7	306 917	824 220	389 436	434 784	592	736	△ 144	1 141	1 243	△ 102
8	307 101	823 991	389 374	434 617	511	737	△ 226	1 256	1 259	△ 3
9	307 289	823 818	389 417	434 401	591	797	△ 206	1 350	1 317	33
10	<b>307 514</b>	<b>823 620</b>	<b>389 350</b>	<b>434 270</b>	<b>543</b>	<b>734</b>	<b>△ 191</b>	<b>1 211</b>	<b>1 218</b>	<b>△ 7</b>

資料：統計分析課

- (注) (1) 各年10月1日現在。各月1日現在。  
 (2) 自然動態及び社会動態の数値は年間(前年10月1日～当年9月30日)または前月中のものである。  
 (3) 平成27年の世帯数及び人口は国勢調査(確定値)による。(10月1日現在)

## 4 市町別世帯数及び人口

(平成29年10月1日現在)

(単位:世帯、人)

市町名	世帯数	人 口			自 然 動 態		社 会 動 態			
		計	男	女	出 生	死 亡	転 入		転 出	
							県 内	県 外	県 内	県 外
佐 賀 県	307 514	823 620	389 350	434 270	543	734	635	1 211	635	1 218
市 部 計	258 039	682 350	322 405	359 945	451	599	502	999	469	1 004
郡 部 計	49 475	141 270	66 945	74 325	92	135	133	212	166	214
佐賀市	95 179	235 082	111 024	124 058	120	196	174	406	125	363
唐津市	44 255	120 331	56 383	63 948	75	117	49	115	40	136
鳥栖市	28 768	73 755	35 334	38 421	51	49	55	197	50	190
多久市	6 823	19 168	8 887	10 281	15	13	12	24	20	35
伊万里市	20 167	54 573	26 190	28 383	40	48	27	76	34	93
武雄市	17 165	48 467	22 924	25 543	44	50	30	50	26	50
鹿島市	10 176	29 015	13 583	15 432	25	32	26	31	35	30
小城市	15 107	43 808	20 665	23 143	38	37	67	35	66	39
嬉野市	9 244	26 743	12 400	14 343	20	29	21	25	32	29
神埼市	11 155	31 408	15 015	16 393	23	28	41	40	41	39
神 埼 郡	6 000	16 337	8 072	8 265	12	9	19	47	28	28
吉野ヶ里町	6 000	16 337	8 072	8 265	12	9	19	47	28	28
三 養 基 郡	18 692	51 922	24 609	27 313	35	46	48	89	50	114
基山町	6 509	17 404	8 243	9 161	10	16	20	40	11	44
上峰町	3 384	9 367	4 433	4 934	7	6	20	11	15	14
みやき町	8 799	25 151	11 933	13 218	18	24	8	38	24	56
東 松 浦 郡	1 910	5 620	2 926	2 694	5	6	1	4	6	2
玄海町	1 910	5 620	2 926	2 694	5	6	1	4	6	2
西 松 浦 郡	6 981	19 783	9 179	10 604	15	16	9	34	20	16
有田町	6 981	19 783	9 179	10 604	15	16	9	34	20	16
杵 島 郡	13 063	39 209	18 226	20 983	20	45	51	30	54	45
大町町	2 516	6 551	2 997	3 554	2	7	16	7	3	13
江北町	3 294	9 484	4 432	5 052	9	18	16	9	20	8
白石町	7 253	23 174	10 797	12 377	9	20	19	14	31	24
藤 津 郡	2 829	8 399	3 933	4 466	5	13	5	8	8	9
太良町	2 829	8 399	3 933	4 466	5	13	5	8	8	9

資料：統計分析課

(注) (1)自然動態及び社会動態数は、前月、1ヶ月間の動態数です。

(2)平成27年国勢調査確定値による人口及び世帯数を基礎とし、動態の数値を加減して算出したものです。

5 市町別・年齢別人口（総数）

（平成29年10月1日現在）

（単位：人）

市町名	総数	0～4歳	0歳	1歳	2歳	3歳	4歳	5～9歳	5歳	6歳	7歳	8歳	9歳	10～14歳	10歳	11歳	12歳	13歳	14歳	15～19歳	15歳	16歳	17歳	18歳	19歳
<b>県計</b>	823,620	34,738	6,654	7,049	6,790	7,049	7,196	38,381	7,370	7,785	7,614	7,599	8,013	39,567	7,831	7,659	7,786	8,077	8,214	43,528	8,510	8,885	9,023	8,640	8,470
<b>市部計</b>	682,350	29,259	5,598	5,898	5,723	5,983	6,057	32,146	6,184	6,472	6,411	6,340	6,739	32,992	6,515	6,405	6,514	6,699	6,859	36,390	7,127	7,419	7,570	7,223	7,051
<b>郡部計</b>	141,270	5,479	1,056	1,151	1,067	1,066	1,139	6,235	1,186	1,313	1,203	1,259	1,274	6,575	1,316	1,254	1,272	1,378	1,355	7,138	1,383	1,466	1,453	1,417	1,419
佐賀市	235,082	9,996	1,883	2,010	2,021	2,063	2,019	10,698	2,103	2,214	2,101	2,084	2,196	10,797	2,025	2,131	2,173	2,174	2,294	12,503	2,377	2,455	2,580	2,556	2,535
唐津市	120,331	5,052	959	1,053	965	1,050	1,025	5,632	1,097	1,111	1,099	1,128	1,197	5,835	1,168	1,117	1,141	1,224	1,185	6,723	1,333	1,392	1,432	1,309	1,257
鳥栖市	73,755	3,520	708	692	707	705	708	4,058	762	799	805	834	858	4,141	849	816	808	815	853	4,052	796	842	816	819	779
多久市	19,168	662	119	126	110	157	150	761	135	145	154	170	157	818	174	136	155	174	179	966	183	208	203	188	184
伊万里市	54,573	2,489	465	500	479	504	541	2,700	532	535	590	506	537	2,671	565	497	536	539	534	2,754	573	575	585	489	532
武雄市	48,467	2,026	410	413	391	382	430	2,255	422	445	448	454	486	2,402	490	461	472	468	511	2,458	485	503	546	484	440
鹿島市	29,015	1,265	236	239	264	251	275	1,364	276	287	263	244	294	1,371	264	282	260	288	277	1,584	323	334	340	307	280
小城市	43,808	2,000	380	425	371	404	420	2,134	402	412	443	417	460	2,278	450	429	453	474	472	2,378	472	494	469	469	474
嬉野市	26,743	1,028	197	196	197	219	219	1,127	215	221	237	222	232	1,142	224	223	213	245	237	1,345	261	295	279	283	227
神埼市	31,408	1,221	241	244	218	248	270	1,417	240	303	271	281	322	1,537	306	313	303	298	317	1,627	324	321	320	319	343
<b>神埼郡</b>	16,337	757	132	186	128	142	169	849	159	179	160	180	171	842	168	174	167	173	160	883	180	173	159	182	189
吉野ヶ里町	16,337	757	132	186	128	142	169	849	159	179	160	180	171	842	168	174	167	173	160	883	180	173	159	182	189
<b>三養基郡</b>	51,922	2,055	395	438	424	395	403	2,253	441	475	410	450	477	2,298	454	432	434	488	490	2,619	490	521	551	531	526
基山町	17,404	641	109	142	130	132	128	728	148	148	129	147	156	743	146	133	138	163	163	894	160	174	176	182	202
上峰町	9,367	459	92	96	94	85	92	513	92	119	96	93	113	501	107	95	98	93	108	559	101	109	128	123	98
みやき町	25,151	955	194	200	200	178	183	1,012	201	208	185	210	208	1,054	201	204	198	232	219	1,166	229	238	247	226	226
<b>東松浦郡</b>	5,620	206	30	42	42	48	44	245	41	56	56	50	42	281	48	50	56	63	64	330	65	72	43	77	73
玄海町	5,620	206	30	42	42	48	44	245	41	56	56	50	42	281	48	50	56	63	64	330	65	72	43	77	73
<b>西松浦郡</b>	19,783	781	148	162	137	157	177	902	172	199	181	177	173	963	202	178	196	186	201	995	210	230	187	201	167
有田町	19,783	781	148	162	137	157	177	902	172	199	181	177	173	963	202	178	196	186	201	995	210	230	187	201	167
<b>杵島郡</b>	39,209	1,445	293	280	284	294	294	1,680	318	352	334	331	345	1,772	367	341	331	382	351	1,875	345	376	416	347	391
大町町	6,551	215	46	38	40	57	34	230	45	51	46	40	48	262	52	38	52	67	53	300	57	57	69	52	65
江北町	9,484	453	96	93	90	83	91	466	95	101	85	105	80	455	104	97	80	86	88	449	86	94	80	91	98
白石町	23,174	777	151	149	154	154	169	984	178	200	203	186	217	1,055	211	206	199	229	210	1,126	202	225	267	204	228
<b>藤津郡</b>	8,399	235	58	43	52	30	52	306	55	52	62	71	66	419	77	79	88	86	89	436	93	94	97	79	73
太良町	8,399	235	58	43	52	30	52	306	55	52	62	71	66	419	77	79	88	86	89	436	93	94	97	79	73

市町名	20～24歳	20歳	21歳	22歳	23歳	24歳	25～29歳	25歳	26歳	27歳	28歳	29歳	30～34歳	30歳	31歳	32歳	33歳	34歳	35～39歳	35歳	36歳	37歳	38歳	39歳	40～44歳
<b>県計</b>	34,072	7,548	6,862	6,591	6,533	6,538	35,560	6,825	6,965	6,939	7,267	7,564	43,143	8,045	8,310	8,643	9,036	9,109	47,855	9,119	9,157	9,806	9,858	9,915	53,426
<b>市部計</b>	28,796	6,342	5,797	5,568	5,591	5,498	29,675	5,739	5,821	5,751	6,049	6,315	36,064	6,704	6,964	7,233	7,557	7,606	40,133	7,693	7,713	8,132	8,303	8,292	44,766
<b>郡部計</b>	5,276	1,206	1,065	1,023	942	1,040	5,885	1,086	1,144	1,188	1,218	1,249	7,079	1,341	1,346	1,410	1,479	1,503	7,722	1,426	1,444	1,674	1,555	1,623	8,660
佐賀市	12,088	2,505	2,483	2,445	2,377	2,278	10,979	2,253	2,193	2,121	2,152	2,260	12,919	2,459	2,474	2,625	2,626	2,735	14,031	2,772	2,708	2,866	2,861	2,824	15,695
唐津市	3,995	967	780	747	717	784	4,740	826	966	898	1,051	999	5,761	1,080	1,111	1,113	1,242	1,215	6,647	1,279	1,302	1,337	1,313	1,416	7,651
鳥栖市	3,638	751	745	713	713	716	3,516	695	671	679	730	741	4,367	813	814	884	964	892	5,089	897	938	1,029	1,082	1,143	5,932
多久市	625	162	132	119	130	82	682	120	142	139	123	158	858	152	162	172	187	185	990	167	185	209	231	198	1,090
伊万里市	1,703	364	313	285	382	359	2,224	420	414	442	444	504	2,886	507	562	605	610	602	3,246	632	627	663	698	626	3,410
武雄市	1,704	413	324	291	334	342	1,964	339	381	389	404	451	2,483	431	476	498	504	574	2,804	561	509	544	617	573	2,986
鹿島市	975	251	191	183	168	182	1,223	234	245	229	235	280	1,499	279	298	302	317	303	1,586	305	284	327	356	314	1,699
小城市	1,694	373	320	358	307	336	1,929	369	341	372	428	419	2,496	460	519	502	508	507	2,588	472	549	512	531	524	2,815
嬉野市	958	264	190	156	180	168	1,048	227	197	225	201	198	1,261	230	251	234	265	281	1,402	259	282	276	285	300	1,447
神埼市	1,416	292	319	271	283	251	1,370	256	271	257	281	305	1,534	293	297	298	334	312	1,750	349	329	369	329	374	2,041
<b>神埼郡</b>	821	147	176	189	156	153	863	164	152	172	185	190	1,040	212	182	189	220	237	982	160	203	222	191	206	1,157
吉野ヶ里町	821	147	176	189	156	153	863	164	152	172	185	190	1,040	212	182	189	220	237	982	160	203	222	191	206	1,157
<b>三養基郡</b>	2,113	456	466	411	343	437	2,205	381	409	453	473	489	2,679	514	519	534	566	546	2,963	572	534	643	587	627	3,313
基山町	819	158	195	159	132	175	807	127	151	162	168	199	957	184	205	191	185	192	946	183	185	193	182	203	1,012
上峰町	404	87	84	86	69	78	448	92	87	100	84	85	560	101	96	114	128	121	606	129	107	126	134	110	715
みやき町	890	211	187	166	142	184	950	162	171	191	221	205	1,162	229	218	229	253	233	1,411	260	242	324	271	314	1,586
<b>東松浦郡</b>	237	46	38	48	43	62	304	85	61	58	49	51	255	50	38	60	50	57	291	46	51	62	66	66	320
玄海町	237	46	38	48	43	62	304	85	61	58	49	51	255	50	38	60	50	57	291	46	51	62	66	66	320
<b>西松浦郡</b>	580	158	103	108	125	86	687	115	148	142	140	142	895	136	166	191	204	198	1,052	187	199	214	225	227	1,188
有田町	580	158	103	108	125	86	687	115	148	142	140	142	895	136	166	191	204	198	1,052	187	199	214	225	227	1,188
<b>杵島郡</b>	1,295	323	249	233	233	257	1,563	279	328	320	321	315	1,939	362	393	381	393	410	2,065	393	403	449	407	413	2,198
大町町	182	43	43	34	30	32	226	37	55	44	37	53	288	57	60	58	57	56	331	58	60	76	70	67	363
江北町	341	77	66	65	57	76	447	86	95	89	87	90	600	102	120	122	117	139	623	106	124	140	122	131	627
白石町	772	203	140	134	146	149	890	156	178	187	197	172	1,051	203	213	201	219	215	1,111	229	219	233	215	215	1,208
<b>藤津郡</b>	230	76	33	34	42	45	263	62	46	43	50	62	271	67	48	55	46	55	369	68	54	84	79	84	484
太良町	230	76	33	34	42	45	263	62	46	43	50	62	271	67	48	55	46	55	369	68	54	84	79	84	484

市町名	40歳	41歳	42歳	43歳	44歳	45～49歳	45歳	46歳	47歳	48歳	49歳	50～54歳	50歳	51歳	52歳	53歳	54歳	55～59歳	55歳	56歳	57歳	58歳	59歳	60～64歳	60歳
<b>県計</b>	10,321	10,532	10,640	11,150	10,783	50,842	10,613	10,192	10,016	9,991	10,030	48,091	10,008	8,573	9,906	9,790	9,814	52,906	10,023	10,272	10,566	11,025	11,020	58,451	10,600
<b>市部計</b>	8,634	8,798	8,920	9,306	9,108	42,428	8,860	8,578	8,354	8,258	8,378	39,966	8,322	7,128	8,209	8,200	8,107	43,399	8,262	8,419	8,623	9,043	9,052	47,885	8,691
<b>郡部計</b>	1,687	1,734	1,720	1,844	1,675	8,414	1,753	1,614	1,662	1,733	1,652	8,125	1,686	1,445	1,697	1,590	1,707	9,507	1,761	1,853	1,943	1,982	1,968	10,566	1,909
佐賀市	2,985	3,098	3,125	3,296	3,191	15,504	3,221	3,126	3,075	3,029	3,053	14,392	3,011	2,555	3,002	2,977	2,847	14,561	2,892	2,876	2,814	2,986	2,993	15,435	2,841
唐津市	1,448	1,479	1,528	1,677	1,519	6,769	1,440	1,398	1,385	1,272	1,274	6,786	1,399	1,162	1,431	1,423	1,371	7,985	1,486	1,524	1,604	1,651	1,720	9,033	1,662
鳥栖市	1,165	1,149	1,181	1,241	1,196	5,341	1,210	1,131	996	1,012	992	4,209	971	765	806	804	863	4,009	768	798	821	773	849	4,125	714
多久市	214	231	220	201	224	1,096	233	213	212	194	244	1,058	218	189	225	220	206	1,300	232	242	250	289	287	1,595	250
伊万里市	685	676	679	663	707	3,059	641	606	591	640	581	3,013	614	497	617	615	670	3,548	616	690	711	791	740	4,229	794
武雄市	566	583	604	591	642	2,876	570	572	586	558	590	2,883	582	532	571	620	578	3,239	577	617	674	705	666	3,653	670
鹿島市	347	329	332	348	343	1,690	303	340	323	351	373	1,694	312	315	356	342	369	1,966	388	367	379	414	418	2,155	398
小城市	547	563	545	582	578	2,696	553	509	525	524	585	2,566	533	457	517	534	525	2,984	554	608	603	623	596	3,240	585
嬉野市	321	254	305	288	279	1,471	289	302	254	302	324	1,571	300	313	318	329	311	1,867	366	328	386	401	386	2,114	343
神埼市	356	436	401	419	429	1,926	400	381	407	376	362	1,794	382	343	366	336	367	1,940	383	369	381	410	397	2,306	434
<b>神埼郡</b>	225	218	245	251	218	1,066	214	203	202	222	225	940	216	180	185	171	188	1,079	200	210	206	238	225	1,045	182
吉野ヶ里町	225	218	245	251	218	1,066	214	203	202	222	225	940	216	180	185	171	188	1,079	200	210	206	238	225	1,045	182
<b>三養基郡</b>	638	659	656	689	671	3,198	703	633	616	634	612	2,918	613	507	642	570	586	3,276	613	595	654	709	705	3,860	719
基山町	196	195	195	213	213	1,010	210	204	191	209	196	955	191	145	191	208	220	1,268	235	217	273	260	283	1,451	275
上峰町	124	128	166	143	154	630	136	113	133	120	128	572	111	122	126	110	103	497	97	91	95	114	100	602	123
みやき町	318	336	295	333	304	1,558	357	316	292	305	288	1,391	311	240	325	252	263	1,511	281	287	286	335	322	1,807	321
<b>東松浦郡</b>	62	67	56	65	70	305	68	56	67	60	54	300	59	64	48	61	68	363	59	85	66	65	88	475	88
玄海町	62	67	56	65	70	305	68	56	67	60	54	300	59	64	48	61	68	363	59	85	66	65	88	475	88
<b>西松浦郡</b>	241	242	241	246	218	1,231	251	211	253	261	255	1,126	230	182	243	222	249	1,366	249	262	295	270	290	1,450	278
有田町	241	242	241	246	218	1,231	251	211	253	261	255	1,126	230	182	243	222	249	1,366	249	262	295	270	290	1,450	278
<b>杵島郡</b>	446	433	433	486	400	2,130	440	420	429	438	403	2,301	483	416	470	454	478	2,813	528	561	608	584	532	3,093	530
大町町	83	63	73	80	64	345	66	63	73	69	74	329	71	54	60	75	69	424	76	96	94	82	76	570	84
江北町	125	122	131	147	102	502	114	99	104	104	81	537	127	92	113	92	113	660	126	122	136	147	129	658	111
白石町	238	248	229	259	234	1,283	260	258	252	265	248	1,435	285	270	297	287	296	1,729	326	343	378	355	327	1,865	335
<b>藤津郡</b>	75	115	89	107	98	484	77	91	95	118	103	540	85	96	109	112	138	610	112	140	114	116	128	643	112
太良町	75	115	89	107	98	484	77	91	95	118	103	540	85	96	109	112	138	610	112	140	114	116	128	643	112

市町名	61歳	62歳	63歳	64歳	65～69歳	65歳	66歳	67歳	68歳	69歳	70～74歳	70歳	71歳	72歳	73歳	74歳	75～79歳	75歳	76歳	77歳	78歳	79歳	80～84歳	80歳	81歳
<b>県計</b>	11,362	11,883	11,948	12,658	68,317	13,027	13,553	13,646	14,581	13,510	46,401	12,428	7,576	8,009	9,438	8,950	42,373	9,389	9,155	8,616	7,541	7,672	37,171	8,175	7,686
<b>市部計</b>	9,329	9,781	9,771	10,313	55,734	10,714	10,950	11,143	11,878	11,049	37,773	10,132	6,163	6,529	7,681	7,268	34,522	7,670	7,491	7,024	6,113	6,224	30,259	6,621	6,249
<b>郡部計</b>	2,033	2,102	2,177	2,345	12,583	2,313	2,603	2,503	2,703	2,461	8,628	2,296	1,413	1,480	1,757	1,682	7,851	1,719	1,664	1,592	1,428	1,448	6,912	1,554	1,437
佐賀市	2,995	3,180	3,084	3,335	17,794	3,404	3,479	3,574	3,788	3,549	12,717	3,258	2,091	2,256	2,619	2,493	11,646	2,635	2,564	2,386	2,027	2,034	9,807	2,180	1,951
唐津市	1,742	1,861	1,844	1,924	10,664	2,067	2,044	2,096	2,322	2,135	7,051	1,959	1,159	1,144	1,451	1,338	6,522	1,404	1,372	1,325	1,211	1,210	5,986	1,262	1,241
鳥栖市	864	856	787	904	5,103	985	988	995	1,110	1,025	3,601	978	538	671	723	691	3,086	735	692	605	545	509	2,575	575	580
多久市	309	310	346	380	1,970	405	426	384	354	401	1,219	359	205	207	235	213	1,069	240	235	206	187	201	965	231	181
伊万里市	811	850	878	896	4,862	921	995	957	1,042	947	3,027	805	474	528	632	588	2,763	579	589	572	505	518	2,634	571	579
武雄市	693	725	749	816	4,159	771	822	871	895	800	2,688	727	436	453	519	553	2,503	530	555	514	446	458	2,304	488	460
鹿島市	419	433	461	444	2,529	488	478	532	524	507	1,639	457	273	280	336	293	1,617	355	339	303	289	331	1,374	294	280
小城市	610	696	689	660	3,512	662	710	715	748	677	2,340	643	413	389	452	443	2,099	499	428	462	331	379	1,837	401	390
嬉野市	420	431	474	446	2,458	485	481	470	532	490	1,565	418	234	272	336	305	1,495	304	333	296	278	284	1,410	307	305
神埼市	466	439	459	508	2,683	526	527	549	563	518	1,926	528	340	329	378	351	1,722	389	384	355	294	300	1,367	312	282
<b>神埼郡</b>	213	229	191	230	1,154	213	235	239	234	233	818	237	122	133	166	160	675	167	157	110	117	124	577	123	118
吉野ヶ里町	213	229	191	230	1,154	213	235	239	234	233	818	237	122	133	166	160	675	167	157	110	117	124	577	123	118
<b>三養基郡</b>	728	755	795	863	4,859	856	989	975	1,031	1,008	3,515	905	575	635	728	672	2,845	629	589	591	531	505	2,270	509	479
基山町	275	291	289	321	1,634	293	334	332	334	341	1,093	286	172	169	242	224	887	200	200	167	171	149	646	134	147
上峰町	110	108	129	132	733	122	161	159	139	152	479	127	80	94	88	90	371	82	72	82	67	68	346	81	76
みやき町	343	356	377	410	2,492	441	494	484	558	515	1,943	492	323	372	398	358	1,587	347	317	342	293	288	1,278	294	256
<b>東松浦郡</b>	105	86	92	104	475	98	102	91	101	83	304	92	55	40	50	67	285	44	50	72	56	63	297	72	65
玄海町	105	86	92	104	475	98	102	91	101	83	304	92	55	40	50	67	285	44	50	72	56	63	297	72	65
<b>西松浦郡</b>	281	274	296	321	1,833	316	383	354	429	351	1,220	326	187	215	255	237	1,202	270	264	238	228	202	1,031	241	208
有田町	281	274	296	321	1,833	316	383	354	429	351	1,220	326	187	215	255	237	1,202	270	264	238	228	202	1,031	241	208
<b>杵島郡</b>	562	630	675	696	3,469	683	707	689	750	640	2,190	602	369	365	435	419	2,246	499	481	453	399	414	2,197	494	449
大町町	105	125	139	117	732	138	138	158	167	131	462	144	81	73	85	79	421	87	86	89	78	81	383	84	81
江北町	123	125	135	164	741	165	147	143	162	124	447	128	80	78	87	74	443	93	102	87	87	74	434	96	85
白石町	334	380	401	415	1,996	380	422	388	421	385	1,281	330	208	214	263	266	1,382	319	293	277	234	259	1,380	314	283
<b>藤津郡</b>	144	128	128	131	793	147	187	155	158	146	581	134	105	92	123	127	598	110	123	128	97	140	540	115	118
太良町	144	128	128	131	793	147	187	155	158	146	581	134	105	92	123	127	598	110	123	128	97	140	540	115	118



市町名	82歳	83歳	84歳	85～89歳	85歳	86歳	87歳	88歳	89歳	90～94歳	90歳	91歳	92歳	93歳	94歳	95～99歳	100歳以上	年齢不詳
<b>県計</b>	7,486	7,042	6,782	26,717	6,443	5,747	5,349	4,917	4,261	13,513	3,670	3,301	2,681	2,094	1,767	3,547	665	4,356
<b>市部計</b>	6,101	5,767	5,521	21,737	5,282	4,683	4,328	3,991	3,453	11,055	2,968	2,694	2,226	1,707	1,460	2,857	528	3,986
<b>郡部計</b>	1,385	1,275	1,261	4,980	1,161	1,064	1,021	926	808	2,458	702	607	455	387	307	690	137	370
佐賀市	1,964	1,932	1,780	6,925	1,743	1,528	1,329	1,286	1,039	3,359	904	836	688	509	422	863	164	2,209
唐津市	1,200	1,179	1,104	4,143	1,009	891	847	776	620	2,096	594	502	408	325	267	510	94	656
鳥栖市	530	458	432	1,732	406	366	371	293	296	841	229	216	174	127	95	262	42	516
多久市	216	162	175	799	174	170	162	162	131	402	104	111	89	51	47	117	25	101
伊万里市	517	497	470	1,897	455	413	379	328	322	1,093	285	254	210	186	158	251	39	75
武雄市	475	435	446	1,691	427	363	309	299	293	953	247	240	186	133	147	227	48	161
鹿島市	273	275	252	1,042	246	206	241	181	168	556	140	116	131	91	78	142	26	19
小城市	382	329	335	1,325	329	278	266	261	191	610	155	153	113	111	78	124	38	125
嬉野市	261	255	282	1,178	256	249	240	228	205	613	157	142	125	85	104	187	29	27
神埼市	283	245	245	1,005	237	219	184	177	188	532	153	124	102	89	64	174	23	97
<b>神埼郡</b>	114	118	104	350	85	70	73	76	46	155	57	27	29	19	23	23	6	255
吉野ヶ里町	114	118	104	350	85	70	73	76	46	155	57	27	29	19	23	23	6	255
<b>三養基郡</b>	474	408	400	1,571	356	358	349	270	238	765	206	182	148	114	115	211	40	96
基山町	135	110	120	481	108	112	111	83	67	246	54	63	58	42	29	73	17	96
上峰町	59	64	66	233	56	49	55	38	35	106	36	28	15	12	15	28	5	0
みやき町	280	234	214	857	192	197	183	149	136	413	116	91	75	60	71	110	18	0
<b>東松浦郡</b>	49	57	54	226	54	41	48	48	35	88	32	17	14	17	8	24	8	1
玄海町	49	57	54	226	54	41	48	48	35	88	32	17	14	17	8	24	8	1
<b>西松浦郡</b>	211	173	198	742	198	158	143	127	116	377	112	85	84	59	37	120	35	7
有田町	211	173	198	742	198	158	143	127	116	377	112	85	84	59	37	120	35	7
<b>杵島郡</b>	413	441	400	1,703	382	357	313	338	313	919	232	267	160	152	108	264	41	11
大町町	66	76	76	270	53	54	36	60	67	165	30	47	35	28	25	51	1	1
江北町	94	95	64	332	61	83	67	65	56	201	53	57	39	31	21	57	10	1
白石町	253	270	260	1,101	268	220	210	213	190	553	149	163	86	93	62	156	30	9
<b>藤津郡</b>	124	78	105	388	86	80	95	67	60	154	63	29	20	26	16	48	7	0
太良町	124	78	105	388	86	80	95	67	60	154	63	29	20	26	16	48	7	0

## 6 人口ピラミッド（5歳階級別分布表）（平成29年10月1日現在）

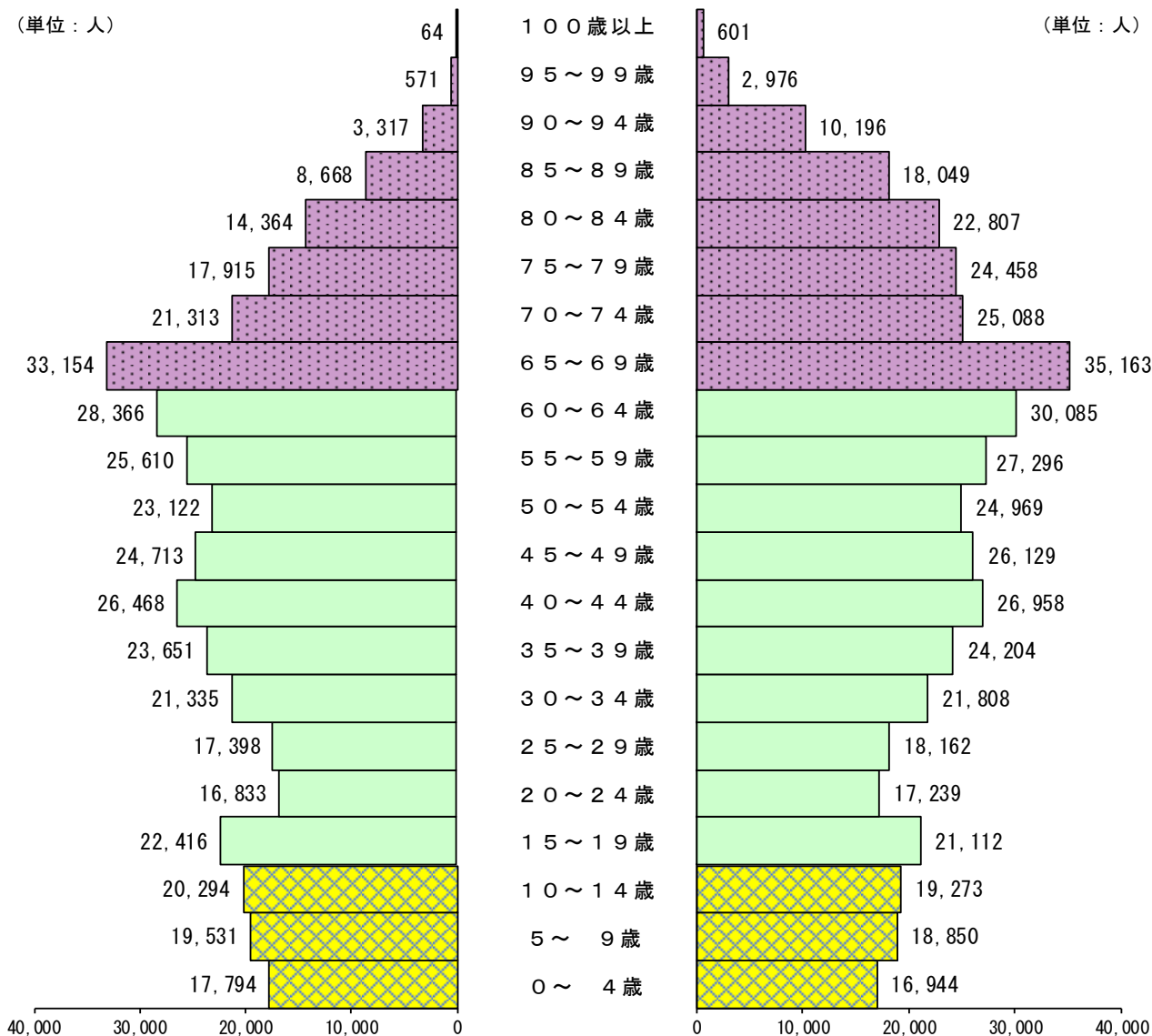
【推計人口《総数》 823,620人】（うち年齢不詳 4,356人）

《男性》 389,350人

（うち年齢不詳 2,453人）

《女性》 434,270人

（うち年齢不詳 1,903人）



	〈総数〉	〈割合〉
推計人口総数	823,620人 (うち年齢不詳 4,356人)	—
 老年人口 (65歳以上)	238,704人	29.0%
 生産年齢人口 (15～64歳)	467,874人	56.8%
 年少人口 (0～14歳)	112,686人	13.7%

※〈割合〉は各人口〈総数〉を推計人口総数で除した割合

7 人口主要指標 (平成29年10月1日現在)

市町名	面積 H28.10.1 Km <sup>2</sup>	人										口					世帯数 世帯	1世帯当 たり人員 人
		総数 人	男 人	女 人	年齢			性 比 (女=100)	老 年 割 合 %	人 口 密 度 人/Km <sup>2</sup>	指 数			構 成 比 (人口総数) %				
					少 年 (0~14歳) 人	生 産 年 齢 (15~64歳) 人	老 年 (65歳~) 人				年 少 老 年 比	年 少 老 年 比	年 少 老 年 比					
県計	2,440.68	823,620	389,350	434,270	112,686	467,874	238,704	89.7	29.0	337.5	24.1	51.0	75.1	211.8	100.0	307,514	2.7	
市部計	1,998.22	682,350	322,405	359,945	94,397	389,502	194,465	89.6	28.5	341.5	24.2	49.9	74.2	206.0	82.8	258,039	2.6	
郡部計	442.46	141,270	66,945	74,325	18,289	78,372	44,239	90.1	31.3	319.3	23.3	56.4	79.8	241.9	17.2	49,475	2.9	
佐賀市※	431.84	235,082	111,024	124,058	31,491	138,107	63,275	89.5	26.9	544.4	22.8	45.8	68.6	200.9	28.5	95,179	2.5	
唐津市	487.58	120,331	56,383	63,948	16,519	66,090	37,066	88.2	30.8	246.8	25.0	56.1	81.1	224.4	14.6	44,255	2.7	
鳥栖市	71.72	73,755	35,334	38,421	11,719	44,278	17,242	92.0	23.4	1,028.4	26.5	38.9	65.4	147.1	9.0	28,768	2.6	
多久市※	96.96	19,168	8,887	10,281	2,241	10,260	6,566	86.4	34.3	197.7	21.8	64.0	85.8	293.0	2.3	6,823	2.8	
伊万里市	255.25	54,573	26,190	28,383	7,860	30,072	16,566	92.3	30.4	213.8	26.1	55.1	81.2	210.8	6.6	20,167	2.7	
武雄市	195.40	48,467	22,924	25,543	6,683	27,050	14,573	89.7	30.1	248.0	24.7	53.9	78.6	218.1	5.9	17,165	2.8	
鹿島市	112.12	29,015	13,583	15,432	4,000	16,071	8,925	88.0	30.8	258.8	24.9	55.5	80.4	223.1	3.5	10,176	2.9	
小城市	95.81	43,808	20,665	23,143	6,412	25,386	11,885	89.3	27.1	457.2	25.3	46.8	72.1	185.4	5.3	15,107	2.9	
嬉野市	126.41	26,743	12,400	14,343	3,297	14,484	8,935	86.5	33.4	211.6	22.8	61.7	84.5	271.0	3.2	9,244	2.9	
神埼市※	125.13	31,408	15,015	16,393	4,175	17,704	9,432	91.6	30.0	251.0	23.6	53.3	76.9	225.9	3.8	11,155	2.8	
神埼郡	43.99	16,337	8,072	8,265	2,448	9,876	3,758	97.7	23.0	371.4	24.8	38.1	62.8	153.5	2.0	6,000	2.7	
吉野ヶ里町	43.99	16,337	8,072	8,265	2,448	9,876	3,758	97.7	23.0	371.4	24.8	38.1	62.8	153.5	2.0	6,000	2.7	
三養基郡	86.86	51,922	24,609	27,313	6,606	29,144	16,076	90.1	31.0	597.8	22.7	55.2	77.8	243.4	6.3	18,692	2.8	
基山町	22.15	17,404	8,243	9,161	2,112	10,119	5,077	90.0	29.2	785.7	20.9	50.2	71.0	240.4	2.1	6,509	2.7	
上峰町※	12.80	9,367	4,433	4,934	1,473	5,593	2,301	89.8	24.6	731.8	26.3	41.1	67.5	156.2	1.1	3,384	2.8	
みやき町※	51.92	25,151	11,933	13,218	3,021	13,432	8,698	90.3	34.6	484.4	22.5	64.8	87.2	287.9	3.1	8,799	2.9	
東松浦郡	35.92	5,620	2,926	2,694	732	3,180	1,707	108.6	30.4	156.5	23.0	53.7	76.7	233.2	0.7	1,910	2.9	
玄海町	35.92	5,620	2,926	2,694	732	3,180	1,707	108.6	30.4	156.5	23.0	53.7	76.7	233.2	0.7	1,910	2.9	
西松浦郡	65.85	19,783	9,179	10,604	2,646	10,570	6,560	86.6	33.2	300.4	25.0	62.1	87.1	247.9	2.4	6,981	2.8	
有田町	65.85	19,783	9,179	10,604	2,646	10,570	6,560	86.6	33.2	300.4	25.0	62.1	87.1	247.9	2.4	6,981	2.8	
杵島郡※	135.54	39,209	18,226	20,983	4,897	21,272	13,029	86.9	33.2	289.3	23.0	61.2	84.3	266.1	4.8	13,063	3.0	
大町町	11.50	6,551	2,997	3,554	707	3,358	2,485	84.3	37.9	569.7	21.1	74.0	95.1	351.5	0.8	2,516	2.6	
江北町※	24.49	9,484	4,432	5,052	1,374	5,444	2,665	87.7	28.1	387.3	25.2	49.0	74.2	194.0	1.2	3,294	2.9	
白石町	99.56	23,174	10,797	12,377	2,816	12,470	7,879	87.2	34.0	232.8	22.6	63.2	85.8	279.8	2.8	7,253	3.2	
藤津郡	74.30	8,399	3,933	4,466	960	4,330	3,109	88.1	37.0	113.0	22.2	71.8	94.0	323.9	1.0	2,829	3.0	
太良町	74.30	8,399	3,933	4,466	960	4,330	3,109	88.1	37.0	113.0	22.2	71.8	94.0	323.9	1.0	2,829	3.0	

資料：統計分析課

(注) (1) 総数・男・女には年齢不詳を含む。

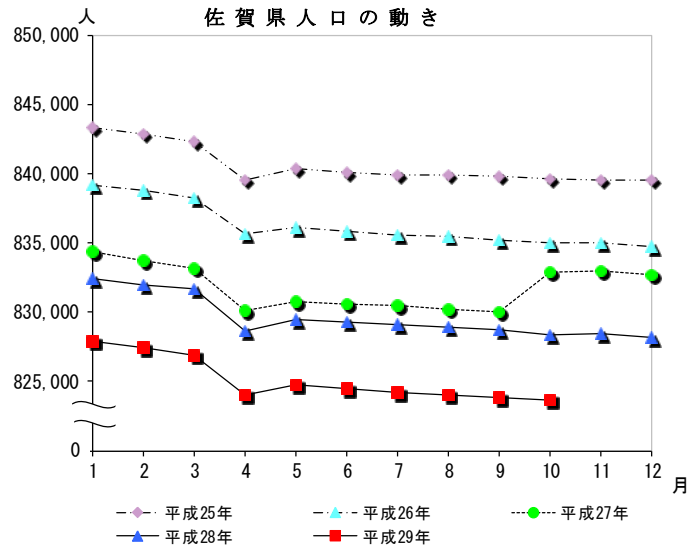
(2) 面積は、国土地理院「全国都道府県市区町村別面積調(平成27年10月1日現在)」による。ただし、※については、総務省の概算数値。

## I 佐賀県人口の動き

(単位:人)

月	平成25年	平成26年	平成27年	平成28年	平成29年
1	843,279	839,171	834,353	832,428	827,910
2	842,860	838,762	833,713	831,960	827,391
3	842,269	838,198	833,131	831,665	826,865
4	839,546	835,603	830,065	828,674	824,030
5	840,311	836,067	830,776	829,477	824,743
6	840,116	835,794	830,605	829,275	824,466
7	839,910	835,565	830,462	829,052	824,220
8	839,887	835,473	830,216	828,905	823,991
9	839,834	835,222	830,053	828,680	823,818
10	839,615	835,016	832,832	828,388	823,620
11	839,544	835,010	832,927	828,430	
12	839,508	834,732	832,679	828,185	

(注)各月1日現在の人口である。

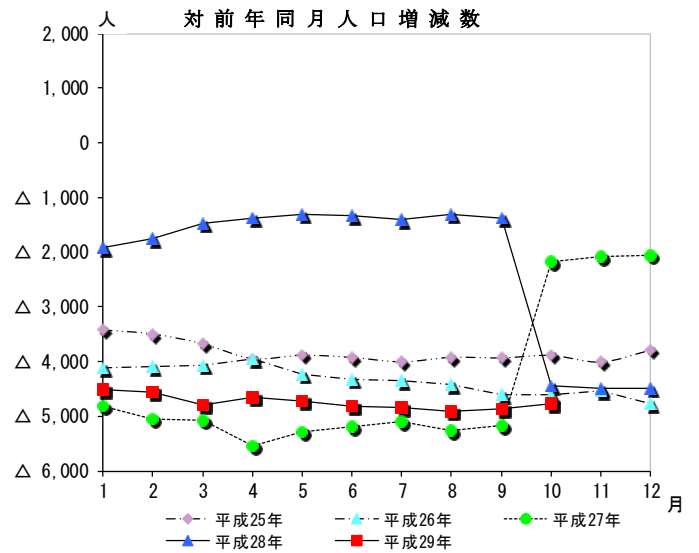


## II 対前年同月人口増減数

(単位:人)

月	平成25年	平成26年	平成27年	平成28年	平成29年
1	△ 3,424	△ 4,108	△ 4,818	△ 1,925	△ 4,518
2	△ 3,498	△ 4,098	△ 5,049	△ 1,753	△ 4,569
3	△ 3,675	△ 4,071	△ 5,067	△ 1,466	△ 4,800
4	△ 3,946	△ 3,943	△ 5,538	△ 1,391	△ 4,644
5	△ 3,886	△ 4,244	△ 5,291	△ 1,299	△ 4,734
6	△ 3,927	△ 4,322	△ 5,189	△ 1,330	△ 4,809
7	△ 4,006	△ 4,345	△ 5,103	△ 1,410	△ 4,832
8	△ 3,925	△ 4,414	△ 5,257	△ 1,311	△ 4,914
9	△ 3,935	△ 4,612	△ 5,169	△ 1,373	△ 4,862
10	△ 3,890	△ 4,599	△ 2,184	△ 4,444	△ 4,768
11	△ 4,010	△ 4,534	△ 2,083	△ 4,497	
12	△ 3,794	△ 4,776	△ 2,053	△ 4,494	

(注)各月1日現在の対前年増減である。

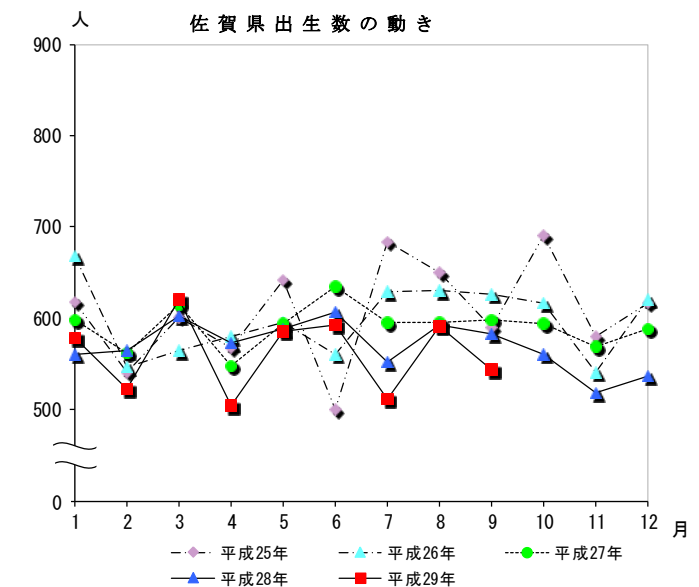


## III 佐賀県出生数の動き

(単位:人)

月	平成25年	平成26年	平成27年	平成28年	平成29年
1	618	668	598	561	579
2	541	547	562	565	523
3	601	565	615	603	621
4	567	580	548	573	504
5	641	596	594	588	586
6	500	560	634	606	592
7	683	629	596	552	511
8	650	631	595	593	591
9	590	626	598	583	543
10	690	616	594	560	
11	580	541	569	519	
12	617	620	588	536	
計	7,278	7,179	7,091	6,839	5,050

(注)各月1日から末日までの数値である。

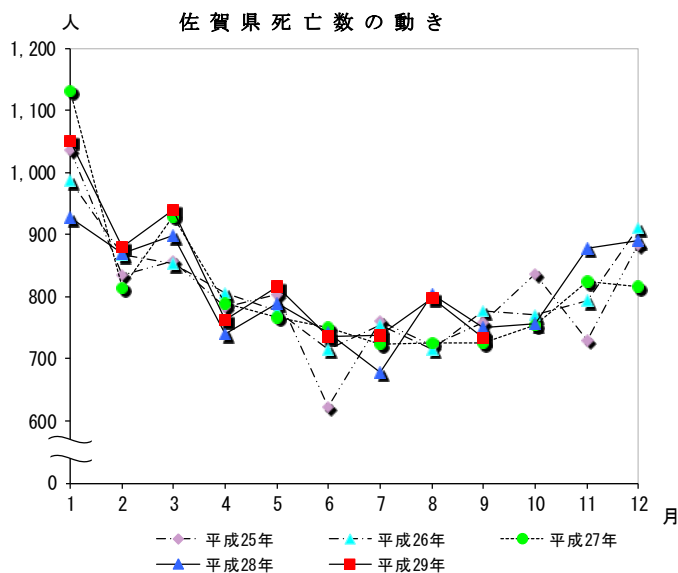


#### IV 佐賀県死亡数の動き

(単位:人)

月	平成25年	平成26年	平成27年	平成28年	平成29年
1	1,036	986	1,131	927	1,051
2	834	868	814	870	879
3	858	853	929	899	940
4	784	805	790	739	762
5	803	776	767	790	816
6	622	716	750	742	736
7	760	754	724	679	737
8	722	715	726	803	797
9	758	777	726	751	734
10	836	771	754	757	
11	730	794	824	878	
12	883	911	817	891	
計	9,626	9,726	9,752	9,726	7,452

(注)各月1日から末日までの数値である。

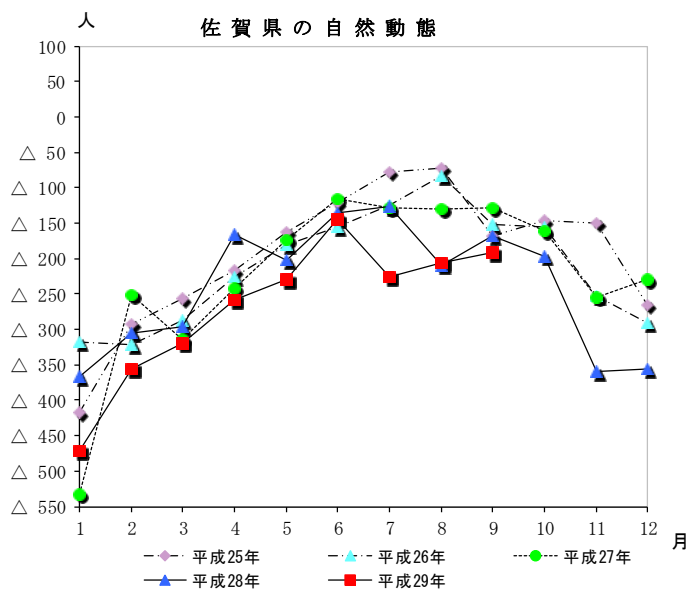


#### V 佐賀県の自然動態

(単位:人)

月	平成25年	平成26年	平成27年	平成28年	平成29年
1	△ 418	△ 318	△ 533	△ 366	△ 472
2	△ 293	△ 321	△ 252	△ 305	△ 356
3	△ 257	△ 288	△ 314	△ 296	△ 319
4	△ 217	△ 225	△ 242	△ 166	△ 258
5	△ 162	△ 180	△ 173	△ 202	△ 230
6	△ 122	△ 156	△ 116	△ 136	△ 144
7	△ 77	△ 125	△ 128	△ 127	△ 226
8	△ 72	△ 84	△ 131	△ 210	△ 206
9	△ 168	△ 151	△ 128	△ 168	△ 191
10	△ 146	△ 155	△ 160	△ 197	
11	△ 150	△ 253	△ 255	△ 359	
12	△ 266	△ 291	△ 229	△ 355	
計	△ 2,348	△ 2,547	△ 2,661	△ 2,887	△ 2,402

(注)各月1日から末日までの数値である。

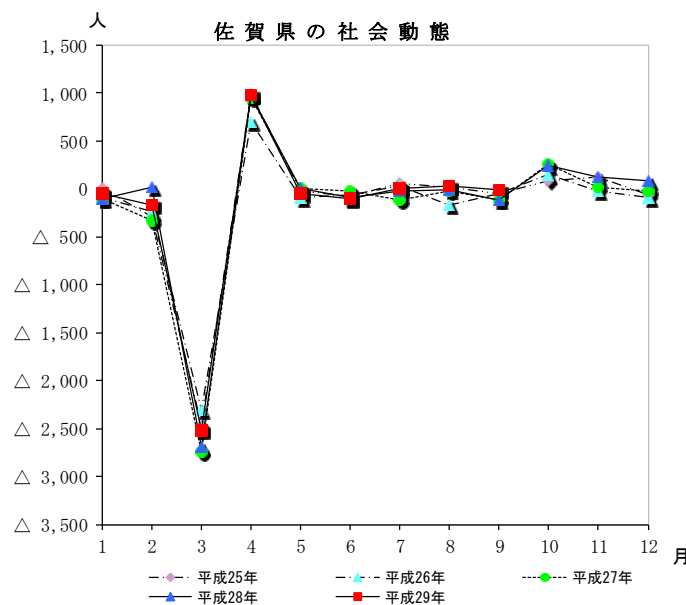


#### VI 佐賀県の社会動態

(単位:人)

月	平成25年	平成26年	平成27年	平成28年	平成29年
1	△ 1	△ 91	△ 107	△ 102	△ 47
2	△ 298	△ 243	△ 330	10	△ 170
3	△ 2,466	△ 2,307	△ 2,752	△ 2,695	△ 2,516
4	982	689	953	969	971
5	△ 33	△ 93	2	0	△ 47
6	△ 84	△ 73	△ 27	△ 87	△ 102
7	54	33	△ 118	△ 20	△ 3
8	19	△ 167	△ 32	△ 15	33
9	△ 51	△ 55	△ 117	△ 124	△ 7
10	75	149	255	239	
11	114	△ 25	7	114	
12	△ 71	△ 88	△ 22	80	
計	△ 1,760	△ 2,271	△ 2,288	△ 1,631	△ 1,888

(注)各月1日から末日までの数値である。

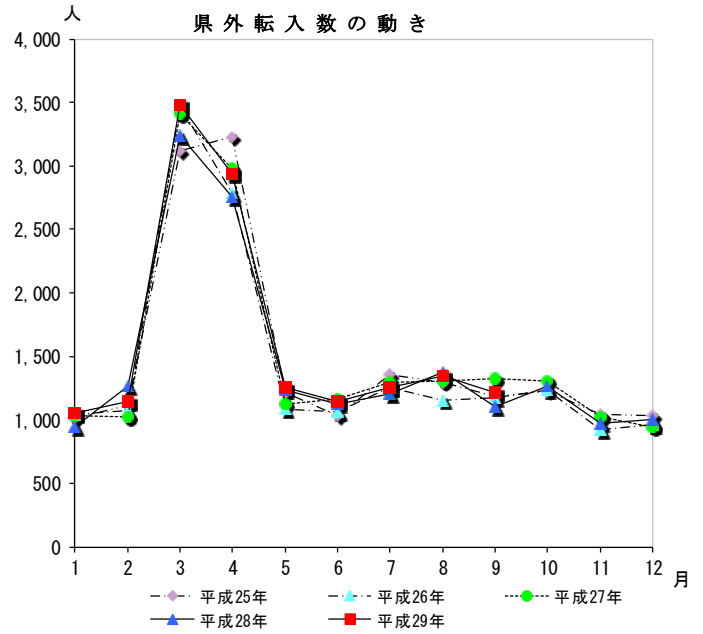


## Ⅶ 県外転入数の動き

(単位:人)

月	平成25年	平成26年	平成27年	平成28年	平成29年
1	1,017	1,046	1,033	944	1,050
2	1,117	1,071	1,023	1,268	1,139
3	3,115	3,475	3,410	3,236	3,480
4	3,234	2,787	2,978	2,759	2,935
5	1,216	1,087	1,127	1,231	1,257
6	1,030	1,063	1,159	1,120	1,141
7	1,360	1,255	1,297	1,202	1,256
8	1,299	1,157	1,309	1,375	1,350
9	1,182	1,169	1,322	1,104	1,211
10	1,220	1,231	1,306	1,266	
11	1,041	925	1,027	975	
12	1,028	964	939	1,004	
計	17,859	17,230	17,930	17,484	14,819

(注)各月1日から末日までの数値である。

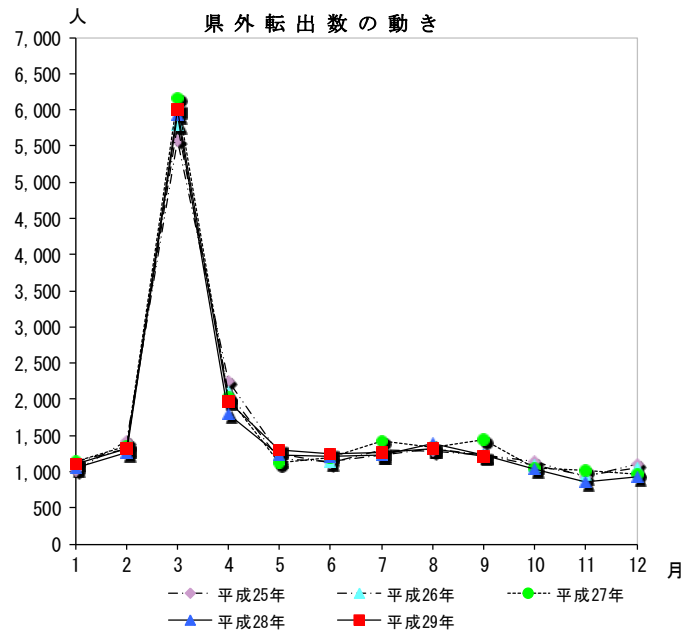


## Ⅷ 県外転出数の動き

(単位:人)

月	平成25年	平成26年	平成27年	平成28年	平成29年
1	1,018	1,137	1,140	1,046	1,097
2	1,415	1,314	1,353	1,258	1,309
3	5,581	5,782	6,162	5,931	5,996
4	2,252	2,098	2,025	1,790	1,964
5	1,249	1,180	1,125	1,231	1,304
6	1,114	1,136	1,186	1,207	1,243
7	1,306	1,222	1,415	1,222	1,259
8	1,280	1,324	1,341	1,390	1,317
9	1,233	1,224	1,439	1,228	1,218
10	1,145	1,082	1,051	1,027	
11	927	950	1,020	861	
12	1,099	1,052	961	924	
計	19,619	19,501	20,218	19,115	16,707

(注)各月1日から末日までの数値である。



## Ⅸ 佐賀県世帯数の動き

(単位:世帯)

月	平成25年	平成26年	平成27年	平成28年	平成29年
1	300,300	302,218	304,022	302,416	305,109
2	300,369	302,184	303,944	302,457	305,063
3	300,206	302,218	303,822	302,523	305,101
4	300,092	302,295	303,848	302,714	305,249
5	301,190	303,251	304,945	303,863	306,526
6	301,404	303,434	305,183	304,045	306,758
7	301,530	303,555	305,422	304,199	306,917
8	301,715	303,681	305,583	304,421	307,101
9	301,828	303,641	306,188	304,508	307,289
10	301,958	303,808	302,109	304,646	307,514
11	302,121	304,059	302,324	304,927	
12	302,292	304,104	302,418	305,039	

(注1)各月1日現在の世帯数である。

(注2)平成24年7月9日に住民基本台帳法の改正及び外国人登録制度の廃止が行われたことに伴い、従来別々に計上されていた日本人と外国人からなる世帯の世帯数を、7月中の世帯増減において調整した。

