

平成27年国勢調査確定値を基礎とした人口及び世帯数

1 佐賀県の推計人口（平成29年6月1日現在）

◆ 推計人口と世帯数

推計人口は、824,466人（男389,503人：女434,963人）で、前月と比較すると277人の減少、前年同月と比較すると4,809人の減少となっている。

また、世帯数は、306,758世帯で、前月と比較すると232世帯の増加、前年同月と比較すると2,713世帯の増加となっている。

項目	推計人口			世帯数
	総数	男	女	
29年6月1日現在（人、世帯）	824,466	389,503	434,963	306,758
29年5月1日現在（人、世帯）	824,743	389,588	435,155	306,526
対前月増減（人、世帯）	△277	△85	△192	232
対前月増減率（‰：千分率）	△0.34	△0.22	△0.44	0.76
28年6月1日現在（人、世帯）	829,275	391,485	437,790	304,045
対前年同月増減（人、世帯）	△4,809	△1,982	△2,827	2,713
対前年同月増減率（‰：千分率）	△5.80	△5.06	△6.46	8.92

◆ 市町別人口増減（対前月比）

2市2町で増加
8市8町で減少

※ ‰：パーミル（千分率）

順位	増加数（率）上位				減少数（率）上位			
	増加数（人）		増加率（‰）		減少数（人）		減少率（‰）	
	市町名		市町名		市町名		市町名	
1	鳥栖市	64	吉野ヶ里町	1.17	唐津市	△74	玄海町	△4.78
2	佐賀市	26	鳥栖市	0.87	白石町	△69	白石町	△2.96
3	吉野ヶ里町	19	江北町	0.53	多久市	△45	多久市	△2.34
4	江北町	5	佐賀市	0.11	神埼市	△35	嬉野市	△1.27
5					嬉野市	△34	神埼市	△1.11

5月の人口増減の要因をみると、自然動態（出生－死亡）は230人の減少、社会動態（県外転入－県外転出）は47人の減少となっている。

項目		総数	男	女	項目		総数	男	女
自然動態	出生数（人）	586	307	279	社会動態	県外転入（人）	1,257	668	589
	死亡数（人）	816	403	413		県外転出（人）	1,304	657	647
	増減数（人）	△230	△96	△134		増減数（人）	△47	11	△58
	出生率（‰）	0.71	0.79	0.64		県外転入率（‰）	1.52	1.71	1.35
	死亡率（‰）	0.99	1.03	0.95		県外転出率（‰）	1.58	1.69	1.49
	増減率（‰）	△0.28	△0.25	△0.31		増減率（‰）	△0.06	0.03	△0.13

※ ‰：パーミル（千分率）

【利用上の注意】

- ◎ 推計人口は、平成27年国勢調査による確定値を基礎とし、これに住居基本台帳法の規定に基づき、市町が作成する住民票の毎月の登録増減数（人口移動分）を加減して算出したもので、次の式による。
 毎月1日現在の推計人口＝平成27年国勢調査確定値人口＋前月末日までの人口移動〔（出生人口－死亡人口）＋（転入人口－転出人口）〕
- ◎ 世帯数は、次の式による。
 毎月1日現在の世帯数＝平成27年国勢調査確定値世帯数＋前月末日までの移動世帯数

2 九州各県の人口

(単位:人)

年	月	総数	福岡県	佐賀県	長崎県	熊本県	大分県	宮崎県	鹿児島県	沖縄県
平成 23 年		14 580 006	5 080 308	846 922	1 417 282	1 812 502	1 191 488	1 130 912	1 698 659	1 401 933
	24	14 555 368	5 085 368	843 505	1 407 904	1 807 201	1 185 830	1 125 909	1 689 511	1 410 140
	25	14 524 614	5 090 712	839 615	1 396 461	1 801 495	1 178 775	1 120 650	1 680 319	1 416 587
	26	14 485 848	5 092 513	835 016	1 385 533	1 794 623	1 171 702	1 114 775	1 669 110	1 422 539
	27	14 449 895	5 101 556	832 832	1 377 187	1 786 170	1 166 338	1 104 069	1 648 177	1 433 566
平成28年	4月	14 398 045	5 094 186	828 674	1 367 858	1 778 955	1 160 132	1 097 624	1 639 148	1 431 468
	5	14 414 734	5 102 813	829 477	1 369 598	1 779 055	1 161 280	1 097 582	1 639 328	1 435 601
	6	14 413 554	5 103 604	829 275	1 369 186	1 777 206	1 160 983	1 097 335	1 639 053	1 436 912
	7	14 411 412	5 104 160	829 052	1 368 309	1 776 084	1 160 524	1 096 747	1 638 799	1 437 737
	8	14 410 257	5 105 157	828 905	1 367 689	1 775 532	1 159 975	1 096 531	1 637 981	1 438 487
	9	14 409 062	5 106 133	828 680	1 366 692	1 774 920	1 159 579	1 096 283	1 637 504	1 439 271
	10	14 408 829	5 106 707	828 388	1 366 514	1 774 538	1 159 634	1 095 863	1 637 272	1 439 913
	11	14 410 605	5 108 796	828 430	1 366 249	1 774 446	1 159 306	1 095 464	1 636 873	1 441 041
	12	14 408 939	5 108 805	828 185	1 365 861	1 774 109	1 158 902	1 095 058	1 636 397	1 441 622
平成29年	1月	14 406 265	5 108 372	827 910	1 365 257	1 773 613	1 158 254	1 094 689	1 635 942	1 442 228
	2	14 400 374	5 106 811	827 391	1 364 450	1 772 563	1 157 422	1 094 122	1 634 682	1 442 933
	3	14 394 091	5 105 765	826 865	1 363 284	1 771 697	1 156 503	1 093 534	1 633 363	1 443 080
	4	14 350 350	5 098 153	824 030	1 356 226	1 765 940	1 152 383	1 089 500	1 627 435	1 436 683
	5	14 367 553	5 107 489	824 743	1 357 270	1 766 780	1 153 541	1 089 478	1 627 919	1 440 333
	前月差	17 203	9 336	713	1 044	840	1 158	△ 22	484	3 650
	前年同月差	△ 47 181	4 676	△ 4 734	△ 12 328	△ 12 275	△ 7 739	△ 8 104	△ 11 409	4 732
	〃増減率‰	△ 3.27	0.92	△ 5.71	△ 9.00	△ 6.90	△ 6.66	△ 7.38	△ 6.96	3.30

資料：統計分析課

注(1) 平成23・24・25・26年の人口は各県の推計人口である。(10月1日現在)

(2) 平成22年及び平成27年10月の人口は国勢調査(確定値)による。(10月1日現在)

(3) 各月の人口は、平成27年国勢調査(確定値)を基礎とした推計人口である。

(4) ‰：パーミル(千分率)

3 佐賀県の世帯数及び人口

(単位:世帯、人)

年 月	世帯数	人 口			自 然 動 態			社 会 動 態		
		計	男	女	出 生	死 亡	増 減	県外転入	県外転出	増 減
平成 23 年	297 524	846 922	398 747	448 175	7 771	9 513	△ 1 742	18 311	19 435	△ 1 124
24	299 776	843 505	397 209	446 296	7 424	9 485	△ 2 061	17 628	18 984	△ 1 356
25	301 958	839 615	395 366	444 249	7 304	9 710	△ 2 406	18 107	19 591	△ 1 484
26	303 808	835 016	393 190	441 826	7 289	9 699	△ 2 410	17 399	19 588	△ 2 189
27	302 109	832 832	393 073	439 759	7 117	9 833	△ 2 716	17 778	20 270	△ 2 492
平成28年 5月	303 863	829 477	391 518	437 959	573	739	△ 166	2 759	1 790	969
6	304 045	829 275	391 485	437 790	588	790	△ 202	1 231	1 231	0
7	304 199	829 052	391 459	437 593	606	742	△ 136	1 120	1 207	△ 87
8	304 421	828 905	391 457	437 448	552	679	△ 127	1 202	1 222	△ 20
9	304 508	828 680	391 324	437 356	593	803	△ 210	1 375	1 390	△ 15
10	304 646	828 388	391 276	437 112	583	751	△ 168	1 104	1 228	△ 124
11	304 927	828 430	391 285	437 145	560	757	△ 197	1 266	1 027	239
12	305 039	828 185	391 179	437 006	519	878	△ 359	975	861	114
平成29年 1月	305 109	827 910	391 020	436 890	536	891	△ 355	1 004	924	80
2	305 063	827 391	390 834	436 557	579	1 051	△ 472	1 050	1 097	△ 47
3	305 101	826 865	390 672	436 193	523	879	△ 356	1 139	1 309	△ 170
4	305 249	824 030	389 109	434 921	621	940	△ 319	3 480	5 996	△ 2 516
5	306 526	824 743	389 588	435 155	504	762	△ 258	2 935	1 964	971
6	306 758	824 466	389 503	434 963	586	816	△ 230	1 257	1 304	△ 47

資料：統計分析課

- (注) (1) 各年10月1日現在。各月1日現在。
 (2) 自然動態及び社会動態の数値は年間(前年10月1日～当年9月30日)または前月中のものである。
 (3) 平成27年の世帯数及び人口は国勢調査(確定値)による。(10月1日現在)

4 市町別世帯数及び人口

(平成29年 6月 1日現在)

(単位:世帯、人)

市町名	世帯数	人 口			自 然 動 態		社 会 動 態			
		計	男	女	出 生	死 亡	転 入		転 出	
							県 内	県 外	県 内	県 外
佐 賀 県	306 758	824 466	389 503	434 963	586	816	777	1 257	777	1 304
市 部 計	257 407	683 015	322 541	360 474	481	668	616	1 101	582	1 107
郡 部 計	49 351	141 451	66 962	74 489	105	148	161	156	195	197
佐賀市	94 951	235 295	111 043	124 252	165	203	204	385	143	382
唐津市	44 168	120 583	56 469	64 114	81	150	77	170	57	195
鳥栖市	28 634	73 563	35 224	38 339	72	55	60	220	52	181
多久市	6 813	19 217	8 911	10 306	8	26	31	23	40	41
伊万里市	20 103	54 635	26 203	28 432	42	63	24	95	35	73
武雄市	17 161	48 515	22 952	25 563	26	47	38	71	42	68
鹿島市	10 163	29 092	13 607	15 485	22	30	21	32	38	33
小城市	15 068	43 908	20 694	23 214	37	31	95	37	93	48
嬉野市	9 223	26 768	12 421	14 347	12	29	26	34	33	44
神埼市	11 123	31 439	15 017	16 422	16	34	40	34	49	42
神 埼 郡	5 935	16 284	8 040	8 244	19	12	28	26	22	20
吉野ヶ里町	5 935	16 284	8 040	8 244	19	12	28	26	22	20
三 養 基 郡	18 646	51 953	24 575	27 378	35	44	57	71	57	82
基山町	6 483	17 385	8 222	9 163	10	12	11	37	12	42
上峰町	3 381	9 370	4 423	4 947	10	2	10	7	16	15
みやき町	8 782	25 198	11 930	13 268	15	30	36	27	29	25
東 松 浦 郡	1 883	5 625	2 903	2 722	8	3	5	4	29	12
玄海町	1 883	5 625	2 903	2 722	8	3	5	4	29	12
西 松 浦 郡	6 970	19 800	9 190	10 610	16	24	8	21	16	21
有田町	6 970	19 800	9 190	10 610	16	24	8	21	16	21
杵 島 郡	13 082	39 352	18 301	21 051	20	56	55	28	60	54
大町町	2 525	6 574	3 013	3 561	4	10	6	10	5	8
江北町	3 294	9 497	4 436	5 061	5	5	16	11	13	9
白石町	7 263	23 281	10 852	12 429	11	41	33	7	42	37
藤 津 郡	2 835	8 437	3 953	4 484	7	9	8	6	11	8
太良町	2 835	8 437	3 953	4 484	7	9	8	6	11	8

資料：統計分析課

(注) (1) 自然動態及び社会動態の数値は前月中のものである。

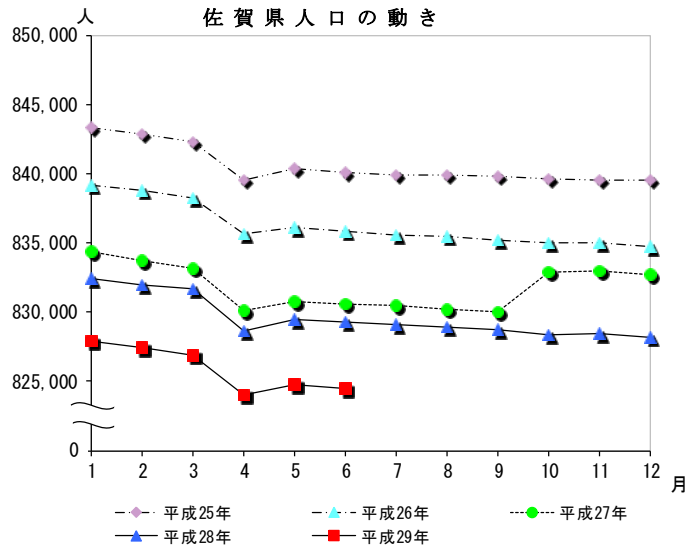
(2) 平成27年国勢調査確定値による人口及び世帯数を基礎とし、動態の数値を加減して算出したものである。

I 佐賀県人口の動き

(単位:人)

月	平成25年	平成26年	平成27年	平成28年	平成29年
1	843,279	839,171	834,353	832,428	827,910
2	842,860	838,762	833,713	831,960	827,391
3	842,269	838,198	833,131	831,665	826,865
4	839,546	835,603	830,065	828,674	824,030
5	840,311	836,067	830,776	829,477	824,743
6	840,116	835,794	830,605	829,275	824,466
7	839,910	835,565	830,462	829,052	
8	839,887	835,473	830,216	828,905	
9	839,834	835,222	830,053	828,680	
10	839,615	835,016	832,832	828,388	
11	839,544	835,010	832,927	828,430	
12	839,508	834,732	832,679	828,185	

(注)各月1日現在の人口である。

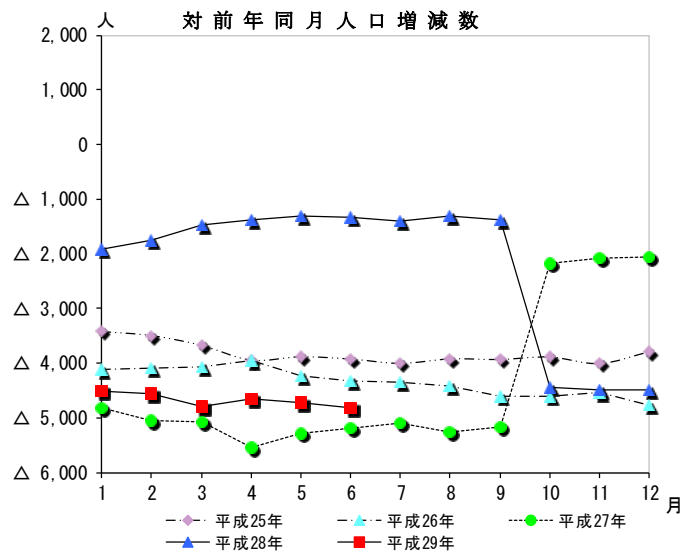


II 対前年同月人口増減数

(単位:人)

月	平成25年	平成26年	平成27年	平成28年	平成29年
1	△ 3,424	△ 4,108	△ 4,818	△ 1,925	△ 4,518
2	△ 3,498	△ 4,098	△ 5,049	△ 1,753	△ 4,569
3	△ 3,675	△ 4,071	△ 5,067	△ 1,466	△ 4,800
4	△ 3,946	△ 3,943	△ 5,538	△ 1,391	△ 4,644
5	△ 3,886	△ 4,244	△ 5,291	△ 1,299	△ 4,734
6	△ 3,927	△ 4,322	△ 5,189	△ 1,330	△ 4,809
7	△ 4,006	△ 4,345	△ 5,103	△ 1,410	
8	△ 3,925	△ 4,414	△ 5,257	△ 1,311	
9	△ 3,935	△ 4,612	△ 5,169	△ 1,373	
10	△ 3,890	△ 4,599	△ 2,184	△ 4,444	
11	△ 4,010	△ 4,534	△ 2,083	△ 4,497	
12	△ 3,794	△ 4,776	△ 2,053	△ 4,494	

(注)各月1日現在の対前年増減である。

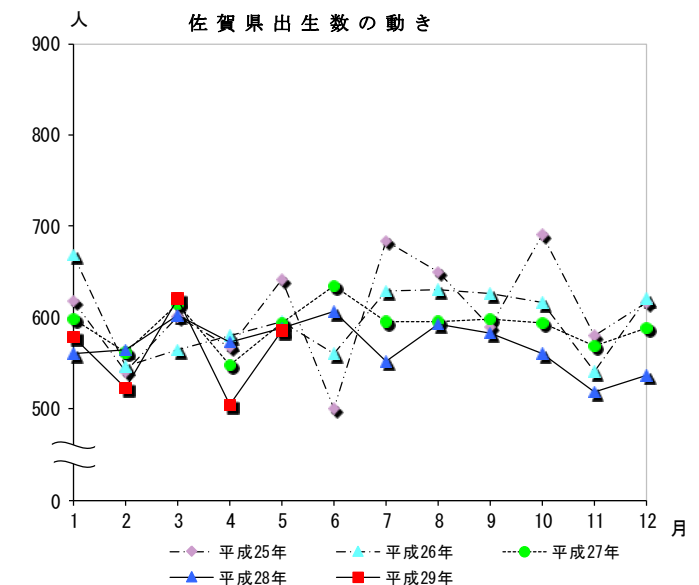


III 佐賀県出生数の動き

(単位:人)

月	平成25年	平成26年	平成27年	平成28年	平成29年
1	618	668	598	561	579
2	541	547	562	565	523
3	601	565	615	603	621
4	567	580	548	573	504
5	641	596	594	588	586
6	500	560	634	606	
7	683	629	596	552	
8	650	631	595	593	
9	590	626	598	583	
10	690	616	594	560	
11	580	541	569	519	
12	617	620	588	536	
計	7,278	7,179	7,091	6,839	2,813

(注)各月1日から末日までの数値である。

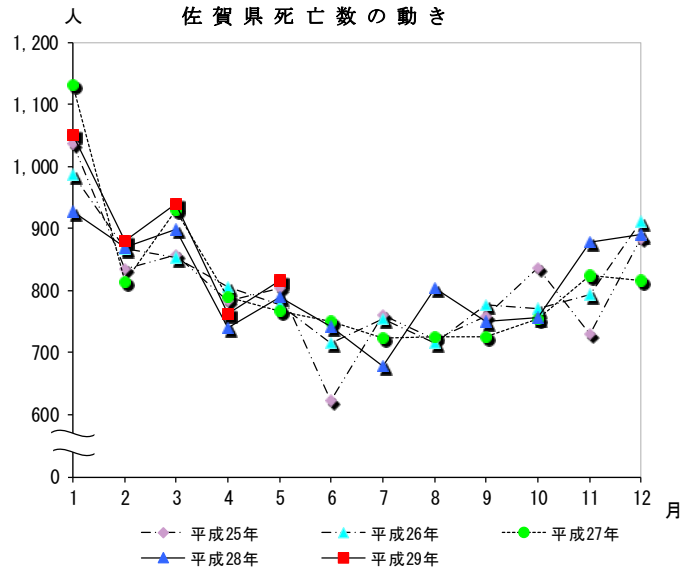


IV 佐賀県死亡数の動き

(単位:人)

月	平成25年	平成26年	平成27年	平成28年	平成29年
1	1,036	986	1,131	927	1,051
2	834	868	814	870	879
3	858	853	929	899	940
4	784	805	790	739	762
5	803	776	767	790	816
6	622	716	750	742	
7	760	754	724	679	
8	722	715	726	803	
9	758	777	726	751	
10	836	771	754	757	
11	730	794	824	878	
12	883	911	817	891	
計	9,626	9,726	9,752	9,726	4,448

(注)各月1日から末日までの数値である。

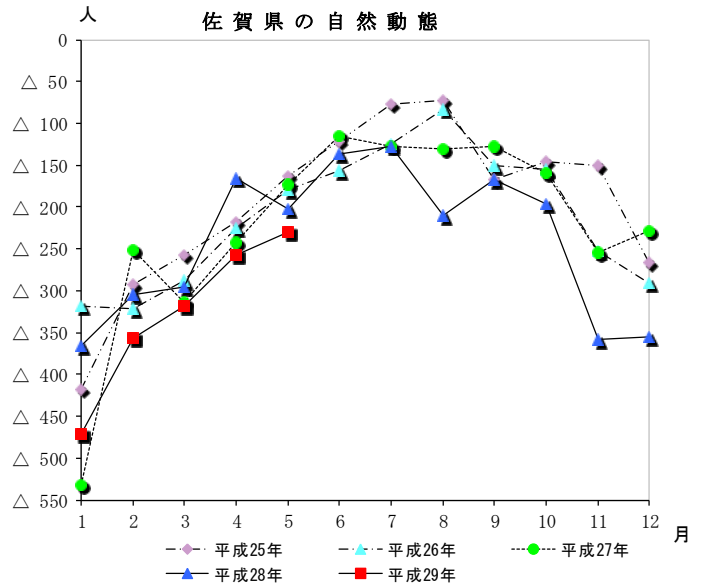


V 佐賀県の自然動態

(単位:人)

月	平成25年	平成26年	平成27年	平成28年	平成29年
1	△ 418	△ 318	△ 533	△ 366	△ 472
2	△ 293	△ 321	△ 252	△ 305	△ 356
3	△ 257	△ 288	△ 314	△ 296	△ 319
4	△ 217	△ 225	△ 242	△ 166	△ 258
5	△ 162	△ 180	△ 173	△ 202	△ 230
6	△ 122	△ 156	△ 116	△ 136	
7	△ 77	△ 125	△ 128	△ 127	
8	△ 72	△ 84	△ 131	△ 210	
9	△ 168	△ 151	△ 128	△ 168	
10	△ 146	△ 155	△ 160	△ 197	
11	△ 150	△ 253	△ 255	△ 359	
12	△ 266	△ 291	△ 229	△ 355	
計	△ 2,348	△ 2,547	△ 2,661	△ 2,887	△ 1,635

(注)各月1日から末日までの数値である。

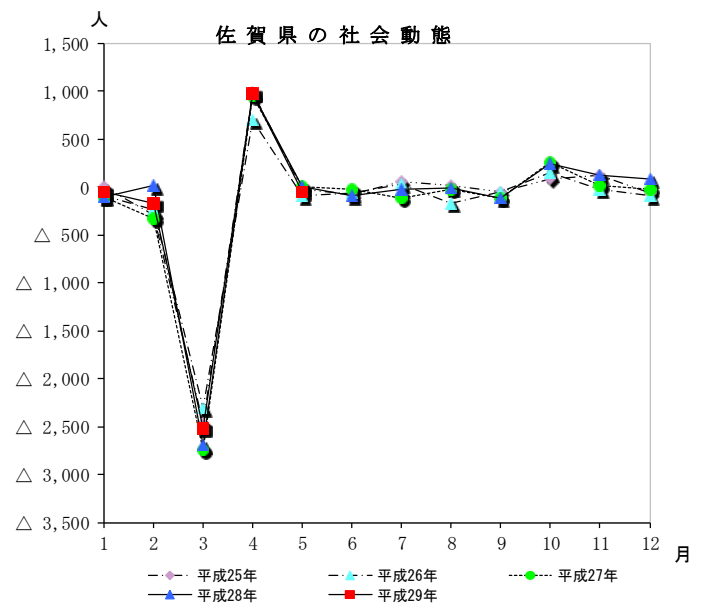


VI 佐賀県の社会動態

(単位:人)

月	平成25年	平成26年	平成27年	平成28年	平成29年
1	△ 1	△ 91	△ 107	△ 102	△ 47
2	△ 298	△ 243	△ 330	10	△ 170
3	△ 2,466	△ 2,307	△ 2,752	△ 2,695	△ 2,516
4	982	689	953	969	971
5	△ 33	△ 93	2	0	△ 47
6	△ 84	△ 73	△ 27	△ 87	
7	54	33	△ 118	△ 20	
8	19	△ 167	△ 32	△ 15	
9	△ 51	△ 55	△ 117	△ 124	
10	75	149	255	239	
11	114	△ 25	7	114	
12	△ 71	△ 88	△ 22	80	
計	△ 1,760	△ 2,271	△ 2,288	△ 1,631	△ 1,809

(注)各月1日から末日までの数値である。

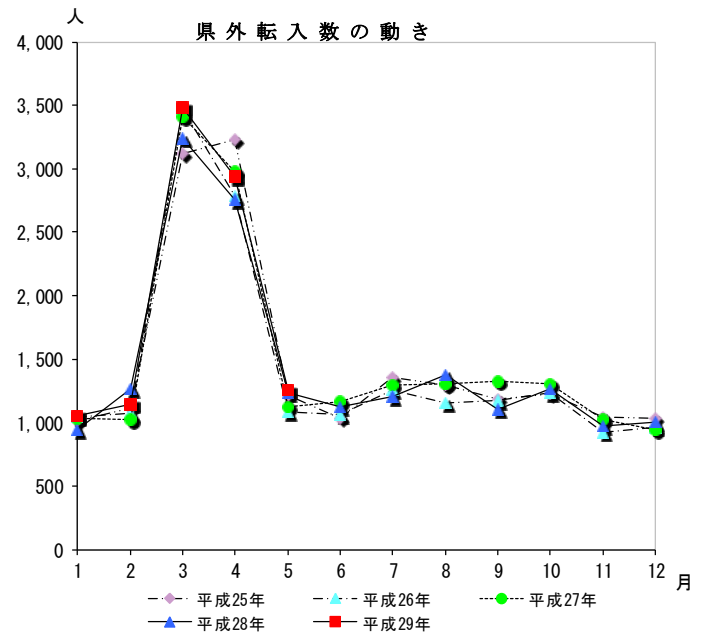


Ⅶ 県外転入数の動き

(単位:人)

月	平成25年	平成26年	平成27年	平成28年	平成29年
1	1,017	1,046	1,033	944	1,050
2	1,117	1,071	1,023	1,268	1,139
3	3,115	3,475	3,410	3,236	3,480
4	3,234	2,787	2,978	2,759	2,935
5	1,216	1,087	1,127	1,231	1,257
6	1,030	1,063	1,159	1,120	
7	1,360	1,255	1,297	1,202	
8	1,299	1,157	1,309	1,375	
9	1,182	1,169	1,322	1,104	
10	1,220	1,231	1,306	1,266	
11	1,041	925	1,027	975	
12	1,028	964	939	1,004	
計	17,859	17,230	17,930	17,484	9,861

(注)各月1日から末日までの数値である。

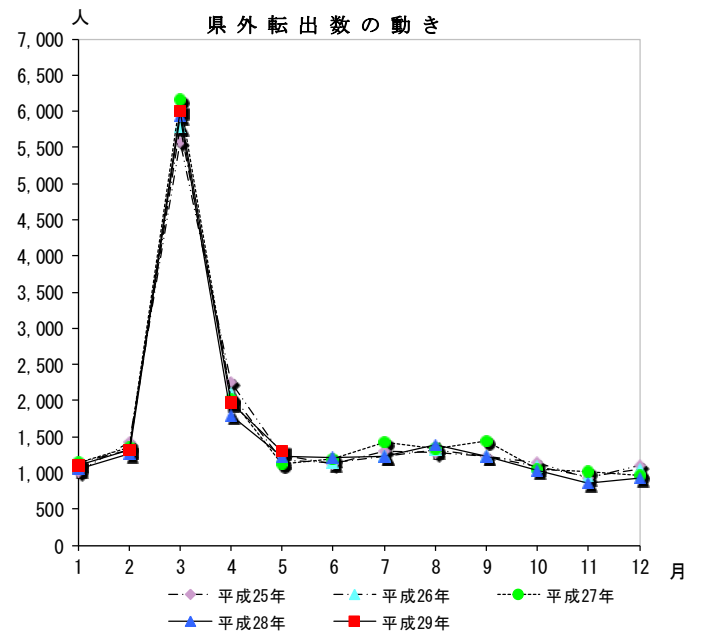


Ⅷ 県外転出数の動き

(単位:人)

月	平成25年	平成26年	平成27年	平成28年	平成29年
1	1,018	1,137	1,140	1,046	1,097
2	1,415	1,314	1,353	1,258	1,309
3	5,581	5,782	6,162	5,931	5,996
4	2,252	2,098	2,025	1,790	1,964
5	1,249	1,180	1,125	1,231	1,304
6	1,114	1,136	1,186	1,207	
7	1,306	1,222	1,415	1,222	
8	1,280	1,324	1,341	1,390	
9	1,233	1,224	1,439	1,228	
10	1,145	1,082	1,051	1,027	
11	927	950	1,020	861	
12	1,099	1,052	961	924	
計	19,619	19,501	20,218	19,115	11,670

(注)各月1日から末日までの数値である。



Ⅸ 佐賀県世帯数の動き

(単位:世帯)

月	平成25年	平成26年	平成27年	平成28年	平成29年
1	300,300	302,218	304,022	302,416	305,109
2	300,369	302,184	303,944	302,457	305,063
3	300,206	302,218	303,822	302,523	305,101
4	300,092	302,295	303,848	302,714	305,249
5	301,190	303,251	304,945	303,863	306,526
6	301,404	303,434	305,183	304,045	306,758
7	301,530	303,555	305,422	304,199	
8	301,715	303,681	305,583	304,421	
9	301,828	303,641	306,188	304,508	
10	301,958	303,808	302,109	304,646	
11	302,121	304,059	302,324	304,927	
12	302,292	304,104	302,418	305,039	

(注1)各月1日現在の世帯数である。

(注2)平成24年7月9日に住民基本台帳法の改正及び外国人登録制度の廃止が行われたことに伴い、従来別々に計上されていた日本人と外国人からなる世帯の世帯数を、平成24年の7月中の世帯増減において調整した。

