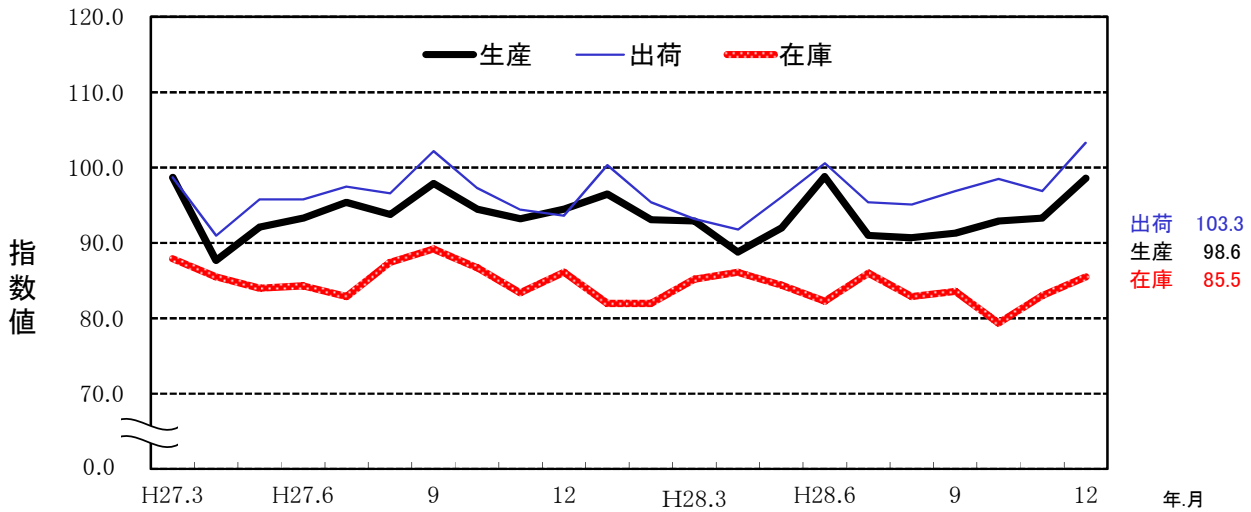


佐賀県鉱工業指数 平成28年12月分 (平成22年基準)

(前月比)

【生産指数】 98.6 (5.7%)
 【出荷指数】 103.3 (6.6%)
 【在庫指数】 85.5 (3.0%)

佐賀県鉱工業指数(季節調整済)の推移



佐賀県、九州、全国の指数 平成22年=100

| | 生産指数 | | 出荷指数 | | 在庫指数 | |
|------------|--------|---------------|--------|---------------|--------|---------------|
| | 11月 | 12月 | 11月 | 12月 | 11月 | 12月 |
| 佐賀県 | 93.3 | 98.6 | 96.9 | 103.3 | 83.0 | 85.5 |
| 前月比 | 0.4 | 5.7 | △ 1.6 | 6.6 | 4.5 | 3.0 |
| 前年同月比 | 1.0 | 3.5 | 3.8 | 9.1 | △ 0.5 | △ 0.7 |
| 九州 | R111.3 | P112.8 | R115.7 | P113.7 | R112.5 | P115.1 |
| 前月比 | 3.8 | 1.3 | 1.1 | △ 1.7 | △ 2.6 | 2.3 |
| 前年同月比 | 12.5 | 11.7 | 12.8 | 8.5 | △ 10.0 | △ 6.8 |
| 全国 | R99.9 | P100.4 | R99.3 | P99.0 | R106.9 | P107.1 |
| 前月比 | 1.5 | 0.5 | 1.0 | △ 0.3 | △ 1.6 | 0.2 |
| 前年同月比 | 4.6 | 3.0 | 5.1 | 2.4 | △ 4.8 | △ 5.0 |

注) Pは速報値、Rは確報値を表し、指数値はすべて季節調整済指数である。

前月比は季節調整済指数、前年同月比は原指数を比較したものであり、各比率は伸び率(%)である。

九州の指数は九州経済産業局、全国の指数は経済産業省算出による指数である。

平成 28 年 12 月 の 動 向

＜生産指数＞

生産指数は、98.6で前月比5.7%増加した。

業種別では、一般機械工業、化学工業、輸送機械工業、電気機械器具工業、情報通信機械器具工業など12業種が上昇した。

一方、金属製品工業、プラスチック製品工業、食料品工業、木材・木製品工業、パルプ・紙・紙加工品工業など9業種が低下した。

また、前年同月比では、3.5%増加し、22業種のうち12業種が前年同月の指数値を上回った。

＜出荷指数＞

生産者出荷指数は、103.3で前月比6.6%増加した。

業種別では、22業種のうち12業種が上昇した。

前年同月比では、9.1%増加した。

＜在庫指数＞

生産者製品在庫指数は、85.5で前月比3.0%増加した。

前年同月比は、0.7%減少した。

佐 賀 県 鉱 工 業 指 数 業 種 別 動 向

| 主な上昇業種 | ウエイト | 季節調整 済指数 | 前月比 (%) | 前年同 月比(%) | 摘 要 (前月比) |
|---------------|--------|-------------|------------|--------------|--------------|
| ＜生産指数＞ | | | | | |
| 一般機械工業 | 808.8 | 95.2 | 81.0 | 40.0 | 2ヶ月ぶりの上昇 |
| 化学工業 | 1469.7 | 109.3 | 22.1 | 9.1 | 3ヶ月ぶりの上昇 |
| 輸送機械工業 | 1243.7 | 116.9 | 21.0 | 22.5 | 4ヶ月連続の上昇 |
| 電気機械器具工業 | 613.5 | 156.9 | 10.9 | 4.1 | 4ヶ月連続の上昇 |
| 情報通信機械器具工業 | 85.7 | 47.2 | 68.6 | 5.4 | 2ヶ月ぶりの上昇 |
| ＜出荷指数＞ | | | | | |
| 輸送機械工業 | 1396.5 | 109.3 | 41.9 | 22.0 | 3ヶ月ぶりの上昇 |
| 化学工業 | 898.4 | 109.2 | 37.4 | 12.4 | 3ヶ月ぶりの上昇 |
| 一般機械工業 | 544.1 | 108.0 | 63.1 | 28.5 | 2ヶ月ぶりの上昇 |
| ＜在庫指数＞ | | | | | |
| 化学工業 | 2150.7 | 98.5 | 13.6 | 12.6 | 2ヶ月連続の上昇 |
| 鉄鋼業 | 1583.1 | 54.1 | 29.7 | △ 8.7 | 3ヶ月連続の上昇 |

| 主な低下業種 | ウエイト | 季節調整 済指数 | 前月比 (%) | 前年同 月比(%) | 摘 要 (前月比) |
|---------------|--------|-------------|------------|--------------|--------------|
| ＜生産指数＞ | | | | | |
| 金属製品工業 | 685.5 | 68.2 | △ 17.8 | △ 8.6 | 2ヶ月ぶりの低下 |
| プラスチック製品工業 | 274.6 | 81.8 | △ 15.8 | 12.0 | 2ヶ月ぶりの低下 |
| 食料品工業 | 2284.5 | 95.4 | △ 1.4 | △ 11.5 | 2ヶ月連続の低下 |
| 木材・木製品工業 | 52.3 | 89.0 | △ 28.4 | △ 12.1 | 2ヶ月ぶりの低下 |
| パルプ・紙・紙加工品工業 | 464.0 | 86.0 | △ 4.1 | △ 9.4 | 3ヶ月連続の低下 |
| ＜出荷指数＞ | | | | | |
| 金属製品工業 | 629.0 | 70.6 | △ 17.4 | △ 12.8 | 2ヶ月ぶりの低下 |
| 非鉄金属工業 | 247.6 | 120.4 | △ 17.9 | △ 13.6 | 4ヶ月ぶりの低下 |
| プラスチック製品工業 | 224.6 | 84.7 | △ 15.6 | 11.8 | 3ヶ月ぶりの低下 |
| ＜在庫指数＞ | | | | | |
| 食料品工業 | 1455.7 | 85.3 | △ 12.0 | △ 7.4 | 2ヶ月ぶりの低下 |
| 繊維工業 | 339.7 | 45.9 | △ 16.1 | △ 10.4 | 2ヶ月ぶりの低下 |

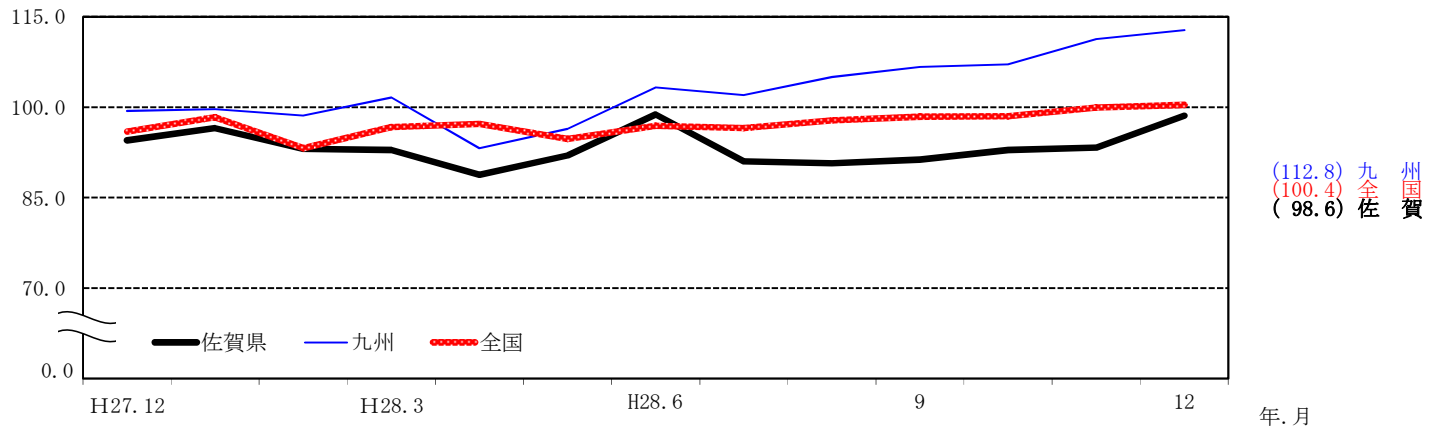
佐賀県鉱工業指数の推移

平成22年(2010年)=100

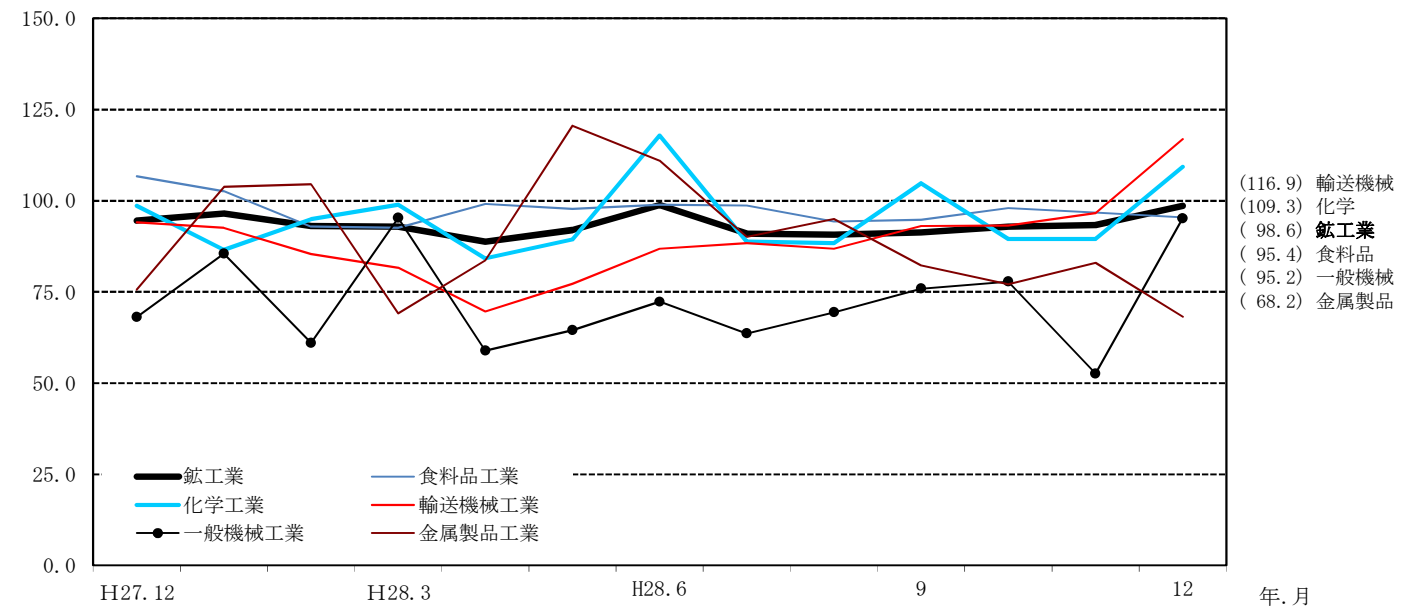
| | | 生産 | | 出荷 | | 在庫 | |
|------|-----------|--------|---------|--------|---------|--------|--------|
| | | 原指数 | 前年同期比 | 原指数 | 前年同期比 | 原指数 | 前年同期比 |
| 年別 | 平成23年 | 100.7 | 0.7 | 98.5 | △ 1.5 | 102.1 | 2.1 |
| | 24年 | 96.1 | △ 4.6 | 93.0 | △ 5.6 | 101.8 | △ 0.3 |
| | 25年 | 92.4 | △ 3.9 | 96.1 | 3.3 | 92.8 | △ 8.8 |
| | 26年 | 95.8 | 3.7 | 98.8 | 2.8 | 78.3 | △ 15.6 |
| | 27年 | 94.3 | △ 1.6 | 96.9 | △ 1.9 | 84.7 | 8.2 |
| 四半期別 | 27年 10~12 | 95.9 | 0.0 | 95.3 | △ 3.0 | 86.5 | 6.4 |
| | 28年 1~3 | 95.8 | △ 2.8 | 99.0 | △ 4.3 | 82.7 | 0.9 |
| | 4~6 | 90.8 | 2.4 | 93.1 | 2.0 | 83.6 | △ 0.5 |
| | 7~9 | 89.3 | △ 5.0 | 94.7 | △ 3.1 | 84.1 | △ 2.7 |
| | 10~12 | 96.6 | 7.2 | 99.4 | 4.3 | 83.6 | △ 3.4 |
| 月別 | 27年 10月 | 97.2 | △ 1.7 | 97.8 | 0.4 | 88.7 | 3.4 |
| | 11月 | 94.2 | △ 2.5 | 93.1 | △ 3.3 | 85.0 | 4.6 |
| | 12月 | 96.4 | 4.6 | 95.0 | △ 5.8 | 85.7 | 11.7 |
| | 28年 1月 | 89.1 | △ 4.1 | 91.7 | △ 3.2 | 83.3 | 3.0 |
| | 2月 | 94.4 | 3.1 | 98.0 | △ 3.5 | 82.5 | 3.0 |
| | 3月 | 104.0 | △ 6.6 | 107.2 | △ 6.1 | 82.3 | △ 3.1 |
| | 4月 | 89.5 | 0.4 | 93.2 | △ 0.2 | 85.0 | 0.7 |
| | 5月 | 87.8 | 0.7 | 89.3 | 1.4 | 84.2 | 0.5 |
| | 6月 | 95.1 | 5.9 | 96.9 | 5.0 | 81.7 | △ 2.4 |
| | 7月 | 90.6 | △ 6.1 | 96.4 | △ 4.4 | 86.1 | 3.7 |
| | 8月 | 82.9 | △ 3.3 | 87.7 | △ 0.9 | 83.3 | △ 5.1 |
| | 9月 | 94.3 | △ 5.4 | 100.1 | △ 3.7 | 82.9 | △ 6.3 |
| | 10月 | 94.8 | △ 2.5 | 97.9 | 0.1 | 81.2 | △ 8.5 |
| 11月 | 95.1 | 1.0 | 96.6 | 3.8 | 84.6 | △ 0.5 | |
| 12月 | 99.8 | 3.5 | 103.6 | 9.1 | 85.1 | △ 0.7 | |
| | 季節調整済指数 | 前月(期)比 | 季節調整済指数 | 前月(期)比 | 季節調整済指数 | 前月(期)比 | |
| 四半期別 | 27年 10~12 | 94.1 | △ 1.7 | 95.1 | △ 3.7 | 85.4 | △ 1.3 |
| | 28年 1~3 | 94.2 | 0.1 | 96.3 | 1.3 | 83.1 | △ 2.7 |
| | 4~6 | 93.2 | △ 1.1 | 96.2 | △ 0.1 | 84.3 | 1.4 |
| | 7~9 | 91.0 | △ 2.4 | 95.8 | △ 0.4 | 84.2 | △ 0.1 |
| | 10~12 | 94.9 | 4.3 | 99.6 | 4.0 | 82.6 | △ 1.9 |
| 月別 | 27年 10月 | 94.5 | △ 3.5 | 97.3 | △ 4.8 | 86.7 | △ 2.8 |
| | 11月 | 93.2 | △ 1.4 | 94.4 | △ 3.0 | 83.4 | △ 3.8 |
| | 12月 | 94.5 | 1.4 | 93.6 | △ 0.8 | 86.1 | 3.2 |
| | 28年 1月 | 96.5 | 2.1 | 100.3 | 7.2 | 82.0 | △ 4.8 |
| | 2月 | 93.1 | △ 3.5 | 95.4 | △ 4.9 | 82.0 | 0.0 |
| | 3月 | 92.9 | △ 0.2 | 93.2 | △ 2.3 | 85.2 | 3.9 |
| | 4月 | 88.8 | △ 4.4 | 91.8 | △ 1.5 | 86.1 | 1.1 |
| | 5月 | 92.0 | 3.6 | 96.1 | 4.7 | 84.4 | △ 2.0 |
| | 6月 | 98.8 | 7.4 | 100.6 | 4.7 | 82.3 | △ 2.5 |
| | 7月 | 91.0 | △ 7.9 | 95.4 | △ 5.2 | 86.0 | 4.5 |
| | 8月 | 90.7 | △ 0.3 | 95.1 | △ 0.3 | 82.9 | △ 3.6 |
| | 9月 | 91.3 | 0.7 | 96.9 | 1.9 | 83.6 | 0.8 |
| | 10月 | 92.9 | 1.8 | 98.5 | 1.7 | 79.4 | △ 5.0 |
| 11月 | 93.3 | 0.4 | 96.9 | △ 1.6 | 83.0 | 4.5 | |
| 12月 | 98.6 | 5.7 | 103.3 | 6.6 | 85.5 | 3.0 | |

注) 平成27年の数値は年間補正済。平成28年の数値は年間補正後若干変動する場合がある。
前年同期比は原指数、前月(期)比は季節調整済指数を比較したものであり、各比率は伸び率(%)である。

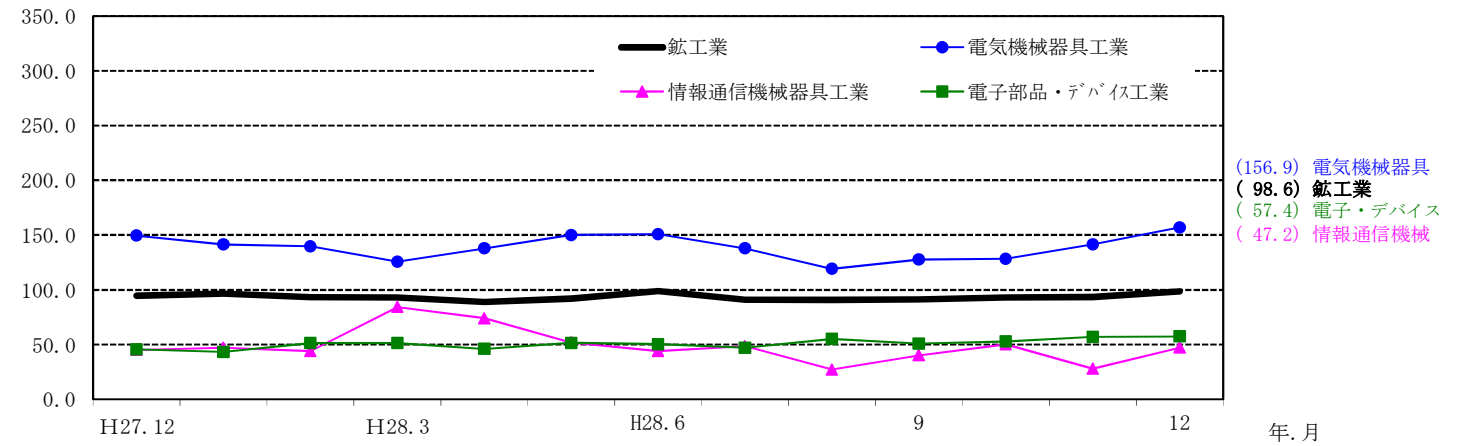
○ 佐賀県、九州、全国の生産指数（季節調整済 平成22年=100）



○ 佐賀県の業種別生産指数 上位1~5位（季節調整済 平成22年=100）



○ 佐賀県の業種別生産指数 電気機械工業（季節調整済 平成22年=100）

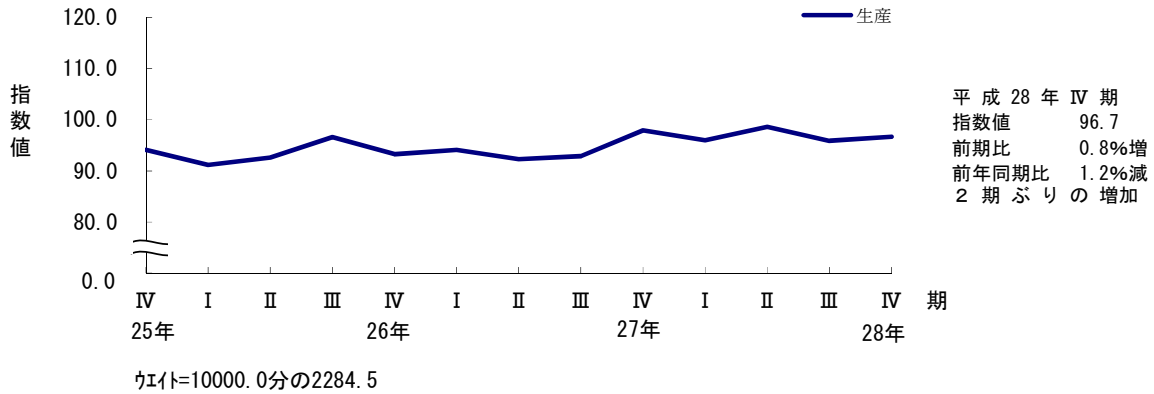


※「電気機械工業」には「電気機械器具工業」、「情報通信機械器具工業」、「電子部品・デバイス工業」が含まれます。

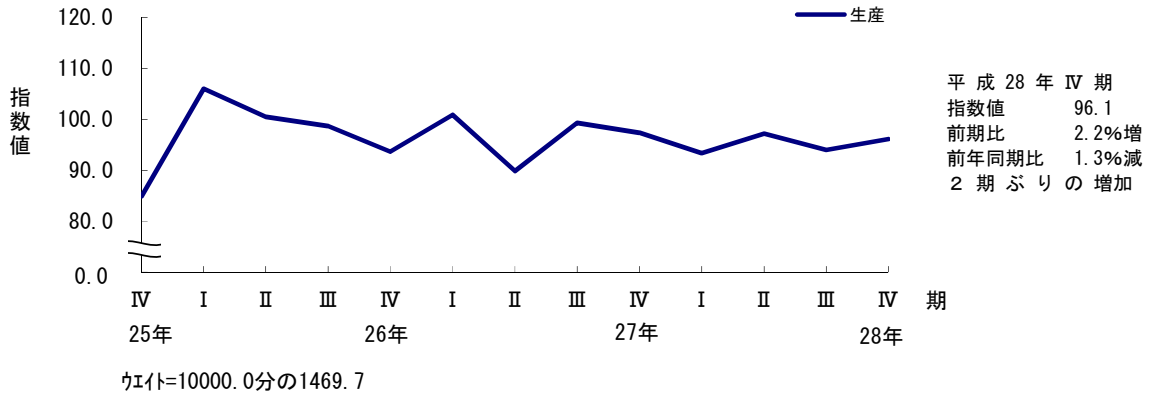
佐賀県主要業種の四半期別生産指数の推移
(平成25年Ⅳ期から平成28年Ⅳ期まで)

季節調整済 平成22年=100

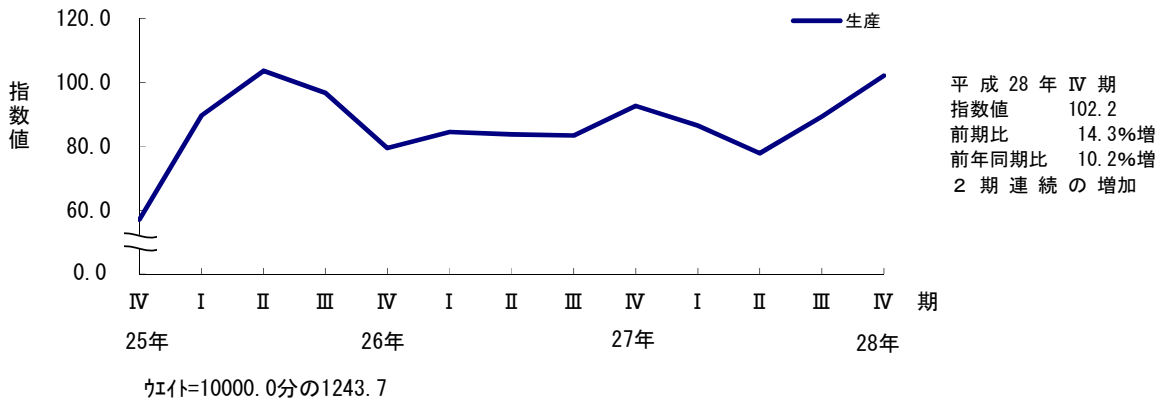
食料品工業



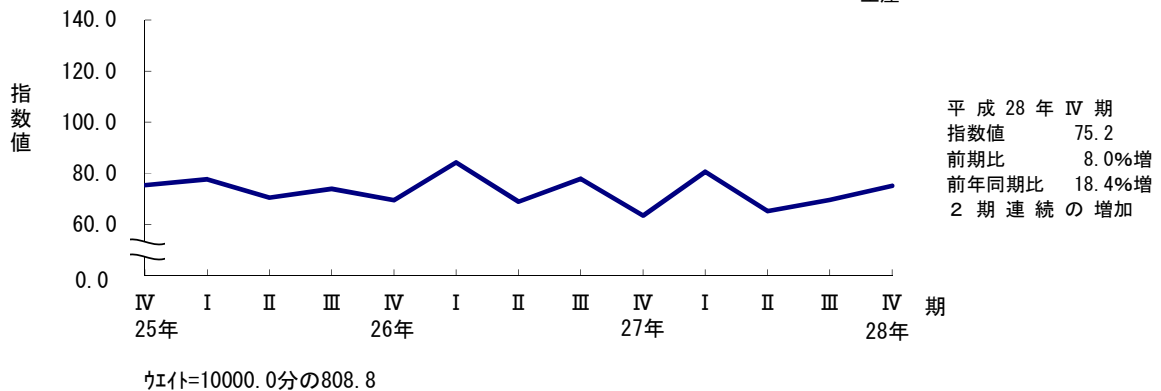
化学工業



輸送機械工業



一般機械工業



業 種 分 類 別 生 産 指 数

(平成22年=100)

| 年月(期) | 業 種 分 類 別 生 産 指 数 | | | | | | | | | | | | | | | | | | | | 鉱業 | 非金属 鉱業 | | | | | |
|----------|-------------------|----------|-------|----------------|----------------|----------------|----------------------|------------------------|-------------------------|----------------|-------------------|-------------------------|---------------------------|----------|------------------------|--------------------------|----------|-----------|-----------|-------|-------|-----------|----------------|----------------|------------------|------------------|-----------------|
| | 鉱工業 | 製造 工業 | 鉄鋼業 | 非鉄 金属 工業 | 金属 製品 工業 | 一般 機械 工業 | 電気 機械 器具 工業 | 情報通 信機械 器具 工業 | 電子部 品・デ バイス 工業 | 輸送 機械 工業 | 窯業・ 土石製 品工業 | 陶磁器 ・同関 連製品 工業 | その他 の窯業・ 土石製 品工業 | 化学 工業 | プラッ チック 製品 工業 | パルプ ・紙・ 紙加工 品工業 | 繊維 工業 | 食料品 工業 | その他 工業 | 印刷業 | | | ゴム 製品 工業 | 皮革 製品 工業 | 家具・ 装備品 工業 | 木材・ 木製品 工業 | その他 製品 工業 |
| ウエイト | 10000.0 | 9999.4 | 194.6 | 157.7 | 685.5 | 808.8 | 613.5 | 85.7 | 268.7 | 1243.7 | 432.5 | 227.5 | 205.0 | 1469.7 | 274.6 | 464.0 | 177.8 | 2284.5 | 838.1 | 151.8 | 377.4 | 32.4 | 105.5 | 52.3 | 118.7 | 0.6 | 0.6 |
| 原指数 | | | | | | | | | | | | | | | | | | | | | | | | | | | |
| 平成23年 | 100.7 | 100.7 | 106.5 | 78.8 | 103.2 | 107.6 | 99.8 | 140.0 | 86.1 | 95.1 | 93.9 | 94.3 | 93.3 | 103.6 | 101.5 | 99.0 | 102.0 | 102.0 | 100.0 | 101.1 | 105.5 | 94.6 | 95.4 | 97.3 | 88.1 | 0.0 | 0.0 |
| 24年 | 96.1 | 96.1 | 107.8 | 81.0 | 80.8 | 100.1 | 102.2 | 81.5 | 74.4 | 96.0 | 75.6 | 73.1 | 78.3 | 101.8 | 98.1 | 94.3 | 94.7 | 100.6 | 98.0 | 106.3 | 103.3 | 94.1 | 91.4 | 89.3 | 81.1 | 0.0 | 0.0 |
| 25年 | 92.4 | 92.4 | 105.4 | 102.0 | 101.6 | 72.4 | 131.6 | 85.9 | 47.1 | 77.2 | 76.0 | 72.0 | 80.4 | 92.2 | 100.0 | 98.7 | 90.1 | 96.3 | 101.5 | 104.3 | 105.2 | 96.5 | 95.0 | 101.2 | 93.6 | 0.0 | 0.0 |
| 26年 | 95.8 | 95.8 | 76.8 | 122.7 | 90.6 | 73.0 | 157.0 | 90.3 | 49.3 | 90.9 | 75.9 | 70.2 | 82.2 | 99.6 | 99.7 | 99.2 | 89.9 | 93.4 | 107.4 | 111.2 | 109.4 | 100.0 | 109.1 | 106.6 | 97.3 | 0.0 | 0.0 |
| 27年 | 94.3 | 94.3 | 75.3 | 158.8 | 88.4 | 72.7 | 158.2 | 57.5 | 48.1 | 86.2 | 73.2 | 68.3 | 78.6 | 96.5 | 91.9 | 96.1 | 85.9 | 94.2 | 104.8 | 116.4 | 103.6 | 93.5 | 110.6 | 96.0 | 96.0 | 0.0 | 0.0 |
| 27年Ⅳ期 | 95.9 | 95.9 | 74.9 | 162.1 | 89.4 | 64.1 | 145.8 | 47.6 | 46.2 | 91.8 | 76.8 | 72.1 | 82.1 | 106.4 | 68.0 | 98.5 | 87.9 | 98.8 | 108.1 | 123.7 | 105.3 | 93.8 | 110.0 | 118.8 | 94.5 | 0.0 | 0.0 |
| 28年Ⅰ期 | 95.8 | 95.8 | 63.9 | 134.0 | 97.0 | 85.0 | 145.9 | 84.0 | 46.2 | 93.8 | 70.2 | 71.6 | 68.7 | 94.8 | 96.4 | 95.7 | 88.1 | 94.0 | 110.6 | 117.0 | 104.0 | 80.2 | 146.6 | 90.7 | 108.1 | 0.0 | 0.0 |
| Ⅱ期 | 90.8 | 90.8 | 82.4 | 118.9 | 94.9 | 64.9 | 133.6 | 32.5 | 48.8 | 76.5 | 66.2 | 65.0 | 67.4 | 94.0 | 68.2 | 105.0 | 92.9 | 98.8 | 102.6 | 117.2 | 101.7 | 73.0 | 111.0 | 101.6 | 88.2 | 0.0 | 0.0 |
| Ⅲ期 | 89.3 | 89.3 | 81.6 | 105.6 | 76.1 | 63.2 | 132.3 | 41.0 | 52.5 | 83.6 | 64.6 | 62.6 | 66.9 | 89.9 | 74.0 | 92.1 | 94.3 | 97.2 | 109.9 | 108.0 | 113.2 | 85.4 | 101.6 | 97.3 | 121.6 | 0.0 | 0.0 |
| Ⅳ期 | 96.6 | 96.6 | 85.1 | 124.4 | 76.6 | 76.0 | 137.0 | 43.0 | 55.9 | 100.6 | 72.6 | 64.8 | 81.3 | 103.8 | 76.1 | 92.4 | 86.9 | 96.9 | 122.9 | 123.4 | 125.6 | 82.1 | 128.7 | 120.0 | 121.3 | 0.0 | 0.0 |
| 27年10月 | 97.2 | 97.2 | 78.4 | 176.9 | 110.4 | 69.5 | 149.9 | 58.7 | 48.8 | 88.8 | 81.5 | 72.6 | 91.3 | 109.7 | 62.1 | 98.2 | 87.7 | 92.2 | 109.2 | 110.5 | 112.9 | 96.3 | 114.9 | 124.5 | 87.3 | 0.0 | 0.0 |
| 11月 | 94.2 | 94.2 | 75.4 | 165.1 | 79.1 | 59.9 | 146.2 | 48.7 | 45.5 | 95.5 | 76.7 | 72.9 | 80.9 | 112.9 | 73.3 | 95.8 | 91.8 | 89.7 | 105.7 | 124.7 | 103.0 | 93.8 | 106.2 | 101.9 | 94.5 | 0.0 | 0.0 |
| 12月 | 96.4 | 96.4 | 71.0 | 144.4 | 78.7 | 63.0 | 141.2 | 35.5 | 44.2 | 91.2 | 72.3 | 70.8 | 74.0 | 96.6 | 68.5 | 101.6 | 84.3 | 114.5 | 109.4 | 136.0 | 99.9 | 91.3 | 109.0 | 130.0 | 101.8 | 0.0 | 0.0 |
| 28年1月 | 89.1 | 89.1 | 60.1 | 131.7 | 92.1 | 70.9 | 138.5 | 58.1 | 39.9 | 93.3 | 65.3 | 64.3 | 66.5 | 81.0 | 91.5 | 90.3 | 79.3 | 90.4 | 102.6 | 103.6 | 95.5 | 78.7 | 139.0 | 82.2 | 107.0 | 0.0 | 0.0 |
| 2月 | 94.4 | 94.4 | 62.0 | 146.1 | 99.1 | 65.1 | 148.1 | 60.8 | 47.1 | 93.4 | 72.4 | 73.7 | 70.9 | 95.7 | 119.7 | 89.5 | 91.1 | 91.8 | 108.5 | 110.2 | 104.1 | 76.6 | 149.1 | 82.1 | 104.6 | 0.0 | 0.0 |
| 3月 | 104.0 | 104.0 | 69.7 | 124.1 | 99.7 | 118.9 | 151.2 | 133.0 | 51.5 | 94.7 | 73.0 | 76.8 | 68.8 | 107.7 | 77.9 | 107.3 | 94.0 | 99.7 | 120.6 | 137.3 | 112.5 | 85.3 | 151.6 | 107.9 | 112.8 | 0.0 | 0.0 |
| 4月 | 89.5 | 89.5 | 77.0 | 122.5 | 111.7 | 65.2 | 123.5 | 42.4 | 46.0 | 69.4 | 65.3 | 64.7 | 65.9 | 84.0 | 59.4 | 109.0 | 96.4 | 99.1 | 108.4 | 118.7 | 102.1 | 64.7 | 164.0 | 112.9 | 75.5 | 0.0 | 0.0 |
| 5月 | 87.8 | 87.8 | 84.6 | 121.6 | 88.2 | 62.5 | 132.7 | 30.9 | 47.8 | 74.5 | 68.3 | 64.4 | 72.6 | 87.9 | 68.6 | 104.2 | 91.3 | 98.1 | 89.8 | 108.8 | 93.9 | 69.0 | 77.4 | 69.6 | 78.5 | 0.0 | 0.0 |
| 6月 | 95.1 | 95.1 | 85.6 | 112.7 | 84.7 | 67.1 | 144.5 | 24.1 | 52.5 | 85.5 | 64.9 | 65.9 | 63.8 | 110.2 | 76.7 | 101.9 | 90.9 | 99.2 | 109.7 | 124.1 | 109.0 | 85.4 | 91.5 | 122.3 | 110.6 | 0.0 | 0.0 |
| 7月 | 90.6 | 90.6 | 85.0 | 118.0 | 82.8 | 61.3 | 140.5 | 50.2 | 52.6 | 83.0 | 65.8 | 64.5 | 67.4 | 81.2 | 75.6 | 98.9 | 97.1 | 102.8 | 107.5 | 105.1 | 109.1 | 85.6 | 100.4 | 97.0 | 122.8 | 0.0 | 0.0 |
| 8月 | 82.9 | 82.9 | 78.3 | 90.0 | 73.7 | 60.0 | 117.8 | 21.3 | 49.9 | 76.6 | 65.0 | 62.4 | 67.9 | 78.7 | 70.1 | 83.3 | 91.8 | 94.7 | 99.4 | 104.4 | 101.0 | 78.6 | 87.1 | 98.2 | 105.0 | 0.0 | 0.0 |
| 9月 | 94.3 | 94.3 | 81.4 | 108.7 | 71.9 | 68.3 | 138.6 | 51.6 | 54.9 | 91.2 | 63.0 | 60.8 | 65.4 | 109.7 | 76.4 | 94.2 | 94.0 | 94.2 | 122.8 | 114.6 | 129.5 | 92.0 | 117.2 | 96.6 | 136.9 | 0.0 | 0.0 |
| 10月 | 94.8 | 94.8 | 88.2 | 120.0 | 80.2 | 88.2 | 124.2 | 62.3 | 55.5 | 90.9 | 76.7 | 73.6 | 80.1 | 98.2 | 61.8 | 93.8 | 90.6 | 95.9 | 122.4 | 121.9 | 124.8 | 85.0 | 132.8 | 112.7 | 120.8 | 0.0 | 0.0 |
| 11月 | 95.1 | 95.1 | 86.7 | 127.2 | 77.7 | 51.6 | 139.8 | 29.2 | 56.2 | 99.2 | 75.2 | 61.9 | 90.0 | 107.8 | 89.9 | 91.4 | 84.9 | 93.4 | 126.1 | 124.6 | 130.6 | 79.6 | 126.2 | 133.0 | 123.6 | 0.0 | 0.0 |
| 12月 | 99.8 | 99.8 | 80.5 | 126.1 | 71.9 | 88.2 | 147.0 | 37.4 | 55.9 | 111.7 | 66.0 | 58.9 | 73.8 | 105.4 | 76.7 | 92.1 | 85.3 | 101.3 | 120.3 | 123.8 | 121.4 | 81.7 | 127.2 | 114.3 | 119.5 | 0.0 | 0.0 |
| 前年同月比(%) | 3.5 | 3.5 | 13.4 | △12.7 | △8.6 | 40.0 | 4.1 | 5.4 | 26.5 | 22.5 | △8.7 | △16.8 | △0.3 | 9.1 | 12.0 | △9.4 | 1.2 | △11.5 | 10.0 | △9.0 | 21.5 | △10.5 | 16.7 | △12.1 | 17.4 | - | - |
| 季節調整指数 | | | | | | | | | | | | | | | | | | | | | | | | | | | |
| 27年Ⅳ期 | 94.1 | 94.1 | 69.8 | 160.9 | 88.8 | 63.5 | 150.5 | 46.5 | 46.1 | 92.7 | 71.3 | 66.8 | 76.2 | 97.4 | 77.5 | 94.7 | 87.4 | 97.9 | 104.6 | 120.7 | 102.2 | 93.9 | 107.0 | 98.8 | 96.1 | 0.0 | 0.0 |
| 28年Ⅰ期 | 94.2 | 94.2 | 68.0 | 134.2 | 92.5 | 80.6 | 135.5 | 58.5 | 48.7 | 86.5 | 68.6 | 73.7 | 64.4 | 93.4 | 90.6 | 102.0 | 90.5 | 96.0 | 109.4 | 116.2 | 105.5 | 81.1 | 150.1 | 102.4 | 106.4 | 0.0 | 0.0 |
| Ⅱ期 | 93.2 | 93.2 | 84.3 | 123.5 | 105.1 | 65.2 | 146.2 | 56.7 | 49.3 | 77.9 | 68.5 | 66.0 | 70.7 | 97.2 | 74.4 | 100.7 | 91.3 | 98.6 | 104.1 | 114.5 | 100.9 | 75.8 | 107.6 | 109.1 | 98.5 | 0.0 | 0.0 |
| Ⅲ期 | 91.0 | 91.0 | 83.0 | 106.6 | 89.1 | 69.6 | 128.2 | 38.6 | 51.0 | 89.4 | 68.4 | 64.0 | 73.8 | 94.0 | 67.3 | 95.1 | 91.4 | 95.9 | 111.5 | 116.5 | 110.1 | 82.0 | 114.6 | 105.3 | 110.3 | 0.0 | 0.0 |
| Ⅳ期 | 94.9 | 94.9 | 79.3 | 124.7 | 76.1 | 75.2 | 142.2 | 41.8 | 55.8 | 102.2 | 67.5 | 60.7 | 75.5 | 96.1 | 86.1 | 89.4 | 86.9 | 96.7 | 119.6 | 122.6 | 123.3 | 83.3 | 124.2 | 100.4 | 124.3 | 0.0 | 0.0 |
| 27年10月 | 94.5 | 94.5 | 68.6 | 165.6 | 107.4 | 61.4 | 153.1 | 47.6 | 46.7 | 89.7 | 75.6 | 69.0 | 83.0 | 98.4 | 80.4 | 95.3 | 85.2 | 93.2 | 104.2 | 115.2 | 104.9 | 91.9 | 107.2 | 99.6 | 94.1 | 0.0 | 0.0 |
| 11月 | 93.2 | 93.2 | 68.8 | 166.8 | 83.4 | 61.0 | 149.0 | 46.7 | 46.0 | 94.3 | 69.5 | 66.0 | 72.4 | 95.3 | 78.4 | 95.5 | 91.7 | 93.9 | 104.1 | 123.3 | 100.2 | 93.1 | 107.2 | 92.8 | 97.0 | 0.0 | 0.0 |
| 12月 | 94.5 | 94.5 | 72.1 | 150.2 | 75.6 | 68.1 | 149.5 | 45.1 | 45.6 | 94.1 | 68.9 | 65.4 | 73.3 | 98.6 | 73.8 | 93.3 | 85.2 | 106.7 | 105.6 | 123.5 | 101.6 | 96.6 | 106.5 | 103.9 | 97.3 | 0.0 | 0.0 |
| 28年1月 | 96.5 | 96.5 | 64.4 | 141.3 | 103.8 | 85.5 | 141.4 | 47.0 | 43.3 | 92.6 | 72.6 | 73.7 | 70.6 | 86.5 | 93.4 | 106.8 | 92.1 | 102.6 | 112.1 | 127.1 | 111.6 | 88.6 | 139.1 | 84.4 | 106.9 | 0.0 | 0.0 |
| 2月 | 93.1 | 93.1 | 67.4 | 149.4 | 104.5 | 61.0 | 139.6 | 44.0 | 51.4 | 85.4 | 64.9 | 72.3 | 61.5 | 94.9 | 119.0 | 99.7 | 87.0 | 92.9 | 106.8 | 111.2 | 99.2 | 75.6 | 164.1 | 96.8 | 109.4 | 0.0 | 0.0 |
| 3月 | 92.9 | 92.9 | 72.1 | 112.0 | 69.1 | 95.3 | 125.6 | 84.4 | 51.4 | 81.6 | 68.2 | 75.1 | 61.0 | 98.9 | 59.5 | 99.6 | 92.5 | 92.6 | 109.4 | 110.3 | 105.8 | 79.0 | 147.2 | 125.9 | 102.8 | 0.0 | 0.0 |
| 4月 | 88.8 | 88.8 | 77.2 | 136.2 | 83.6 | 58.9 | 137.9 | 74.1 | 46.0 | 69.6 | 67.0 | 67.7 | 65.9 | 84.2 | 72.1 | 99.9 | 95.5 | 99.1 | 108.6 | 116.0 | 106.6 | 68.5 | 133.5 | 106.3 | 99.6 | 0.0 | 0.0 |
| 5月 | 92.0 | 92.0 | 89.4 | 128.1 | 120.6 | 64.5 | 150.0 | 51.9 | 51.6 | | | | | | | | | | | | | | | | | | |

業 種 分 類 別 出 荷 指 数

(平成22年=100)

| 年月(期) | 業 種 分 類 | | | | | | | | | | | | | | | | | | | | 鉱業 | 非金属 鉱業 | | | | | |
|----------|---------|----------|-------|----------------|----------------|----------------|----------------------|------------------------|-------------------------|----------------|-------------------|-------------------------|---------------------------|----------|------------------------|--------------------------|----------|-----------|-----------|-------|-------|-----------|----------------|----------------|------------------|------------------|-----------------|
| | 鉱工業 | 製造 工業 | 鉄鋼業 | 非鉄 金属 工業 | 金属 製品 工業 | 一般 機械 工業 | 電気 機械 器具 工業 | 情報通 信機械 器具 工業 | 電子部 品・デ バイス 工業 | 輸送 機械 工業 | 窯業・ 土石製 品工業 | 陶磁器 ・同関 連製品 工業 | その他 の窯業・ 土石製 品工業 | 化学 工業 | プラ スチック 製品 工業 | パル プ・紙・ 紙加工 品工業 | 繊維 工業 | 食料品 工業 | その他 工業 | 印刷業 | | | ゴム 製品 工業 | 皮革 製品 工業 | 家具・ 装備品 工業 | 木材・ 木製品 工業 | その他 製品 工業 |
| ウエイト | 10000.0 | 9999.3 | 123.2 | 247.6 | 629.0 | 544.1 | 893.6 | 104.7 | 1124.0 | 1396.5 | 284.4 | 151.3 | 133.1 | 898.4 | 224.6 | 408.6 | 111.1 | 2015.8 | 993.7 | 108.4 | 336.8 | 70.0 | 90.6 | 56.8 | 331.1 | 0.7 | 0.7 |
| 原指数 | | | | | | | | | | | | | | | | | | | | | | | | | | | |
| 平成23年 | 98.5 | 98.5 | 105.3 | 81.0 | 102.9 | 115.6 | 99.8 | 139.8 | 87.5 | 93.0 | 89.7 | 87.8 | 92.0 | 100.1 | 102.0 | 98.5 | 104.1 | 102.3 | 96.7 | 101.1 | 105.1 | 95.0 | 92.2 | 97.4 | 88.1 | 157.2 | 157.2 |
| 24年 | 93.0 | 93.0 | 111.1 | 84.6 | 81.8 | 107.6 | 102.2 | 81.4 | 75.5 | 91.6 | 76.3 | 72.4 | 80.8 | 93.8 | 99.9 | 92.2 | 100.9 | 100.3 | 93.8 | 106.3 | 102.7 | 94.4 | 94.8 | 89.3 | 81.1 | 133.2 | 133.2 |
| 25年 | 96.1 | 96.2 | 422.2 | 105.3 | 101.3 | 80.4 | 131.7 | 85.9 | 48.2 | 88.3 | 78.5 | 73.3 | 84.4 | 91.8 | 101.9 | 98.4 | 92.0 | 96.9 | 98.8 | 104.3 | 103.5 | 97.0 | 94.0 | 101.2 | 93.6 | 63.8 | 63.8 |
| 26年 | 98.8 | 98.9 | 377.8 | 117.5 | 93.7 | 85.7 | 157.0 | 90.4 | 50.3 | 84.1 | 77.1 | 72.2 | 82.7 | 99.1 | 102.4 | 98.3 | 88.5 | 96.6 | 105.3 | 107.1 | 100.1 | 106.4 | 106.8 | 97.3 | 80.8 | 80.8 | 80.8 |
| 27年 | 96.9 | 96.9 | 357.5 | 141.2 | 92.2 | 84.3 | 158.2 | 57.7 | 49.0 | 81.1 | 72.5 | 67.0 | 78.7 | 92.6 | 95.3 | 94.0 | 87.1 | 96.2 | 104.3 | 135.6 | 103.4 | 93.7 | 113.5 | 96.9 | 96.0 | 103.0 | 103.0 |
| 27年Ⅳ期 | 95.3 | 95.3 | 413.3 | 137.0 | 92.4 | 77.0 | 145.8 | 47.7 | 47.2 | 79.0 | 75.5 | 74.0 | 77.2 | 96.2 | 71.0 | 91.0 | 89.2 | 95.6 | 106.3 | 143.8 | 104.7 | 94.2 | 110.3 | 122.4 | 94.5 | 81.2 | 81.2 |
| 28年Ⅰ期 | 99.0 | 99.0 | 351.9 | 117.3 | 98.9 | 95.4 | 146.0 | 84.1 | 46.7 | 93.9 | 80.2 | 78.1 | 82.5 | 99.9 | 99.1 | 99.4 | 87.4 | 92.0 | 110.3 | 137.0 | 102.6 | 81.4 | 147.8 | 93.2 | 108.1 | 69.4 | 69.4 |
| Ⅱ期 | 93.1 | 93.1 | 340.3 | 128.1 | 99.2 | 76.0 | 133.6 | 32.5 | 50.5 | 74.8 | 69.6 | 65.0 | 74.8 | 85.4 | 71.6 | 112.7 | 93.1 | 100.7 | 98.7 | 136.8 | 100.1 | 73.0 | 107.9 | 96.0 | 88.2 | 72.4 | 72.4 |
| Ⅲ期 | 94.7 | 94.7 | 421.2 | 125.2 | 80.9 | 73.2 | 132.3 | 41.1 | 54.0 | 78.4 | 64.5 | 63.5 | 65.6 | 93.2 | 78.3 | 87.3 | 90.2 | 101.0 | 112.8 | 126.7 | 111.4 | 86.1 | 97.9 | 99.6 | 121.6 | 122.5 | 122.5 |
| Ⅳ期 | 99.4 | 99.4 | 480.0 | 130.3 | 79.6 | 87.1 | 137.0 | 43.1 | 57.2 | 82.7 | 69.1 | 66.4 | 72.2 | 101.5 | 79.3 | 88.8 | 92.2 | 100.2 | 122.0 | 145.3 | 124.6 | 82.1 | 125.7 | 109.8 | 121.3 | 81.2 | 81.2 |
| 27年10月 | 97.8 | 97.8 | 446.7 | 145.7 | 112.8 | 81.5 | 150.0 | 58.8 | 49.8 | 76.0 | 74.8 | 74.5 | 75.1 | 105.7 | 65.6 | 87.4 | 90.9 | 92.8 | 105.9 | 132.4 | 111.4 | 97.1 | 109.2 | 137.2 | 87.3 | 128.4 | 128.4 |
| 11月 | 93.1 | 93.1 | 438.1 | 133.0 | 79.0 | 72.4 | 146.3 | 48.8 | 47.1 | 83.1 | 74.9 | 75.3 | 74.4 | 85.9 | 76.3 | 85.9 | 86.7 | 92.1 | 104.9 | 141.6 | 104.2 | 93.9 | 107.5 | 109.1 | 94.5 | 13.3 | 13.3 |
| 12月 | 95.0 | 95.0 | 355.2 | 132.3 | 85.3 | 77.1 | 141.2 | 35.6 | 44.8 | 77.8 | 76.9 | 72.2 | 82.2 | 96.9 | 71.2 | 99.8 | 90.1 | 101.8 | 108.2 | 157.3 | 98.5 | 91.5 | 114.1 | 121.0 | 101.8 | 101.9 | 101.9 |
| 28年1月 | 91.7 | 91.7 | 323.7 | 115.6 | 90.1 | 78.2 | 138.5 | 58.2 | 41.3 | 84.2 | 72.5 | 69.3 | 76.2 | 94.0 | 93.4 | 92.8 | 81.0 | 88.7 | 104.1 | 109.9 | 94.2 | 78.3 | 148.2 | 95.5 | 107.0 | 26.6 | 26.6 |
| 2月 | 98.0 | 98.0 | 359.6 | 116.7 | 101.7 | 77.2 | 148.1 | 60.9 | 48.4 | 92.7 | 84.1 | 81.9 | 86.6 | 101.1 | 122.9 | 97.5 | 86.7 | 89.4 | 107.0 | 126.9 | 103.4 | 78.4 | 147.5 | 74.6 | 104.6 | 8.9 | 8.9 |
| 3月 | 107.2 | 107.2 | 372.4 | 119.6 | 104.8 | 130.9 | 151.3 | 133.1 | 50.3 | 104.7 | 84.0 | 83.2 | 84.8 | 104.7 | 81.0 | 108.0 | 94.4 | 97.9 | 119.8 | 174.3 | 110.2 | 87.6 | 147.6 | 109.4 | 112.8 | 172.7 | 172.7 |
| 4月 | 93.2 | 93.2 | 321.7 | 129.2 | 118.3 | 75.8 | 123.5 | 42.4 | 49.4 | 76.5 | 69.5 | 65.1 | 74.4 | 79.0 | 62.5 | 121.4 | 96.8 | 101.2 | 99.0 | 135.7 | 102.3 | 62.1 | 160.7 | 93.2 | 75.5 | 106.3 | 106.3 |
| 5月 | 89.3 | 89.3 | 327.0 | 116.0 | 89.4 | 72.8 | 132.7 | 31.0 | 48.5 | 70.8 | 71.3 | 64.9 | 78.6 | 81.3 | 71.7 | 104.0 | 91.1 | 101.0 | 87.7 | 126.7 | 93.3 | 71.9 | 77.7 | 69.7 | 78.5 | 101.9 | 101.9 |
| 6月 | 96.9 | 96.9 | 372.2 | 139.0 | 89.9 | 79.5 | 144.5 | 24.1 | 53.6 | 77.1 | 68.0 | 64.9 | 71.5 | 95.8 | 80.6 | 112.7 | 91.4 | 99.9 | 109.5 | 148.0 | 104.8 | 85.0 | 85.3 | 125.2 | 110.6 | 8.9 | 8.9 |
| 7月 | 96.4 | 96.4 | 422.4 | 122.9 | 87.0 | 71.1 | 140.5 | 50.3 | 53.5 | 79.2 | 66.8 | 64.8 | 69.1 | 86.7 | 79.8 | 92.6 | 91.5 | 106.2 | 110.6 | 122.8 | 107.1 | 86.2 | 92.2 | 96.4 | 122.8 | 97.4 | 97.4 |
| 8月 | 87.7 | 87.7 | 354.9 | 115.3 | 77.1 | 70.4 | 117.8 | 21.3 | 51.3 | 71.9 | 65.2 | 64.2 | 66.4 | 79.3 | 74.1 | 85.1 | 95.0 | 98.7 | 102.5 | 125.1 | 101.7 | 78.0 | 87.7 | 103.7 | 105.0 | 0.0 | 0.0 |
| 9月 | 100.1 | 100.1 | 486.2 | 137.3 | 78.5 | 78.1 | 138.6 | 51.7 | 57.3 | 84.1 | 61.4 | 61.6 | 61.2 | 113.6 | 80.9 | 84.1 | 84.0 | 98.1 | 125.2 | 132.3 | 125.4 | 94.0 | 113.8 | 98.6 | 136.9 | 270.2 | 270.2 |
| 10月 | 97.9 | 97.9 | 503.9 | 129.5 | 84.7 | 98.7 | 124.2 | 62.4 | 55.9 | 78.1 | 70.8 | 74.2 | 66.8 | 101.6 | 65.5 | 86.4 | 101.4 | 97.0 | 121.2 | 140.4 | 125.3 | 84.7 | 126.7 | 98.7 | 120.8 | 39.9 | 39.9 |
| 11月 | 96.6 | 96.6 | 506.2 | 147.0 | 79.7 | 63.6 | 139.8 | 29.3 | 57.2 | 75.0 | 69.5 | 65.2 | 74.4 | 93.9 | 92.9 | 87.1 | 84.9 | 95.4 | 124.4 | 144.0 | 128.5 | 80.2 | 124.5 | 120.9 | 123.6 | 101.9 | 101.9 |
| 12月 | 103.6 | 103.6 | 429.8 | 114.3 | 74.4 | 99.1 | 147.1 | 37.5 | 58.6 | 94.9 | 67.0 | 59.7 | 75.4 | 108.9 | 79.6 | 92.8 | 90.2 | 108.2 | 120.5 | 151.5 | 120.1 | 81.3 | 126.0 | 109.7 | 119.5 | 101.9 | 101.9 |
| 前年同月比(%) | 9.1 | 9.1 | 21.0 | △13.6 | △12.8 | 28.5 | 4.2 | 5.3 | 30.8 | 22.0 | △12.9 | △17.3 | △8.3 | 12.4 | 11.8 | △7.0 | 0.1 | 6.3 | 11.4 | △3.7 | 21.9 | △11.1 | 10.4 | △9.3 | 17.4 | 0.0 | 0.0 |
| 季節調整指数 | | | | | | | | | | | | | | | | | | | | | | | | | | | |
| 27年Ⅳ期 | 95.1 | 95.1 | 380.0 | 138.5 | 92.4 | 77.6 | 150.5 | 46.5 | 47.8 | 85.5 | 72.2 | 67.9 | 76.2 | 89.1 | 80.4 | 91.8 | 87.0 | 92.6 | 104.5 | 138.7 | 101.2 | 94.2 | 112.3 | 100.4 | 96.1 | 51.7 | 51.7 |
| 28年Ⅰ期 | 96.3 | 96.3 | 356.8 | 122.9 | 94.2 | 91.4 | 135.6 | 58.5 | 48.8 | 81.6 | 72.8 | 82.7 | 66.1 | 101.1 | 94.0 | 101.7 | 88.1 | 97.4 | 108.1 | 136.4 | 102.6 | 82.2 | 129.3 | 104.2 | 106.4 | 69.4 | 69.4 |
| Ⅱ期 | 96.2 | 96.2 | 377.5 | 122.5 | 109.0 | 77.0 | 146.2 | 56.8 | 51.0 | 76.1 | 72.7 | 68.4 | 77.1 | 91.2 | 77.6 | 104.4 | 94.1 | 100.5 | 102.2 | 135.1 | 100.0 | 76.3 | 105.3 | 104.4 | 98.5 | 72.4 | 72.4 |
| Ⅲ期 | 95.8 | 95.8 | 410.1 | 122.7 | 93.4 | 80.7 | 128.2 | 38.6 | 52.4 | 84.5 | 70.4 | 64.9 | 78.2 | 93.9 | 70.9 | 93.2 | 91.2 | 98.5 | 112.0 | 135.9 | 109.8 | 82.8 | 119.2 | 110.1 | 110.3 | 122.5 | 122.5 |
| Ⅳ期 | 99.6 | 99.6 | 444.5 | 133.1 | 79.6 | 87.7 | 142.3 | 42.0 | 58.1 | 90.8 | 66.7 | 61.7 | 71.6 | 94.6 | 89.0 | 90.0 | 90.7 | 97.4 | 120.6 | 141.9 | 121.6 | 82.8 | 128.0 | 90.5 | 124.3 | 81.2 | 81.2 |
| 27年10月 | 97.3 | 97.3 | 379.6 | 143.3 | 111.5 | 73.4 | 153.1 | 47.7 | 48.2 | 81.7 | 74.8 | 68.4 | 79.8 | 97.7 | 82.9 | 90.8 | 88.8 | 94.3 | 103.5 | 135.6 | 101.4 | 92.9 | 111.4 | 104.9 | 94.1 | 48.7 | 48.7 |
| 11月 | 94.4 | 94.4 | 394.7 | 137.9 | 83.7 | 75.4 | 149.0 | 46.7 | 48.4 | 87.4 | 71.7 | 68.7 | 74.5 | 73.6 | 81.6 | 91.6 | 84.3 | 93.3 | 104.4 | 138.5 | 100.0 | 92.9 | 114.3 | 96.9 | 97.0 | 4.4 | 4.4 |
| 12月 | 93.6 | 93.6 | 365.6 | 134.2 | 82.1 | 84.1 | 149.5 | 45.1 | 46.9 | 87.5 | 70.0 | 66.7 | 74.3 | 96.0 | 76.6 | 92.9 | 87.9 | 90.2 | 105.7 | 142.0 | 102.3 | 96.7 | 111.1 | 99.4 | 97.3 | 101.9 | 101.9 |
| 28年1月 | 100.3 | 100.3 | 338.1 | 132.9 | 104.0 | 91.5 | 141.4 | 47.1 | 44.0 | 87.6 | 73.0 | 83.0 | 66.9 | 97.7 | 96.0 | 110.5 | 92.7 | 104.7 | 110.8 | 150.2 | 109.2 | 86.2 | 121.0 | 93.7 | 106.9 | 26.6 | 26.6 |
| 2月 | 95.4 | 95.4 | 350.3 | 119.9 | 105.4 | 76.0 | 139.6 | 44.0 | 52.5 | 80.6 | 71.6 | 88.1 | 61.4 | 106.2 | 123.3 | 99.4 | 77.9 | 93.0 | 105.2 | 122.8 | 93.7 | 77.4 | 147.2 | 90.2 | 109.4 | 8.9 | 8.9 |
| 3月 | 93.2 | 93.2 | 382.1 | 115.9 | 73.1 | 106.8 | 125.7 | 84.4 | 50.0 | 76.5 | 73.8 | 77.0 | 70.0 | 99.5 | 62.7 | 95.3 | 93.8 | 94.5 | 108.2 | 136.3 | 104.8 | 82.9 | 119.6 | 128.8 | 102.8 | 172.7 | 172.7 |
| 4月 | 91.8 | 91.8 | 335.7 | 134.0 | 89.0 | 69.1 | 137.9 | 74.1 | 49.6 | 71.2 | 71.9 | 70.9 | 72.3 | 82.0 | 75.2 | 103.9 | 92.5 | 101.0 | 103.4 | 131.3 | 106.5 | 65.5 | 113.9 | 88.0 | 99.6 | | |

業 種 分 類 別 在 庫 指 数

(平成22年=100)

| 年月(期) | 業 種 分 類 別 | | | | | | | | | | | | | | | | | | | 鉱業 | 非金属 鉱業 | | | | | | | |
|----------|-----------|----------|--------|----------------|----------------|----------------|----------------------|------------------------|-------------------------|----------------|-------------------|-------------------------|---------------------------|----------|------------------------|--------------------------|----------|-----------|-----------|----|-----------|-------|----------------|----------------|------------------|------------------|-----------------|--|
| | 鉱工業 | 製造 工業 | 鉄鋼業 | 非鉄 金属 工業 | 金属 製品 工業 | 一般 機械 工業 | 電気 機械 器具 工業 | 情報通 信機械 器具 工業 | 電子部 品・デ バイス 工業 | 輸送 機械 工業 | 窯業・ 土石製 品工業 | 陶磁器 ・同関 連製品 工業 | その他 の窯業・ 土石製 品工業 | 化学 工業 | プラス チック 製品 工業 | パルプ ・紙・ 紙加工 品工業 | 繊維 工業 | 食料品 工業 | その他 工業 | | | 印刷業 | ゴム 製品 工業 | 皮革 製品 工業 | 家具・ 装備品 工業 | 木材・ 木製品 工業 | その他 製品 工業 | |
| ウエイト | 10000.0 | 9984.0 | 1583.1 | 161.5 | 477.7 | 41.0 | — | — | 1481.5 | 41.1 | 1490.0 | 1065.3 | 424.7 | 2150.7 | — | 501.5 | 339.7 | 1455.7 | 260.5 | — | 9.2 | 38.2 | 213.1 | — | — | 16.0 | 16.0 | |
| 原指数 | | | | | | | | | | | | | | | | | | | | | | | | | | | | |
| 平成23年 | 102.1 | 102.1 | 131.6 | 120.1 | 103.8 | 100.0 | — | — | 98.6 | 90.5 | 98.7 | 107.8 | 75.9 | 89.3 | — | 86.0 | 96.7 | 95.9 | 127.7 | — | 171.6 | 105.8 | 129.7 | — | — | 97.8 | 97.8 | |
| 24年 | 101.8 | 101.8 | 140.0 | 98.6 | 99.2 | 100.0 | — | — | 90.5 | 117.3 | 102.5 | 116.6 | 67.0 | 85.0 | — | 87.1 | 78.0 | 101.9 | 132.2 | — | 150.9 | 101.7 | 136.9 | — | — | 94.7 | 94.7 | |
| 25年 | 92.8 | 92.8 | 101.4 | 108.7 | 89.4 | 96.1 | — | — | 87.3 | 101.3 | 105.4 | 124.2 | 58.4 | 79.5 | — | 71.4 | 83.1 | 103.0 | 101.7 | — | 143.7 | 97.8 | 100.6 | — | — | 92.2 | 92.2 | |
| 26年 | 78.3 | 78.3 | 45.1 | 113.4 | 94.7 | 96.1 | — | — | 63.6 | 99.9 | 108.9 | 129.9 | 56.1 | 74.1 | — | 75.0 | 77.3 | 93.3 | 88.7 | — | 167.8 | 92.3 | 84.6 | — | — | 90.9 | 90.9 | |
| 27年 | 84.7 | 84.7 | 56.0 | 153.9 | 121.4 | 96.1 | — | — | 60.7 | 99.9 | 116.2 | 137.8 | 62.2 | 80.7 | — | 88.1 | 71.2 | 91.1 | 109.7 | — | 160.9 | 88.1 | 111.3 | — | — | 89.7 | 89.7 | |
| 27年Ⅳ期 | 86.5 | 86.5 | 53.7 | 221.7 | 113.5 | 96.1 | — | — | 65.8 | 91.8 | 118.6 | 142.1 | 59.6 | 88.4 | — | 96.0 | 55.3 | 85.6 | 94.1 | — | 156.6 | 86.1 | 92.8 | — | — | 90.1 | 90.1 | |
| 28年Ⅰ期 | 82.7 | 82.7 | 39.5 | 285.3 | 120.8 | 96.1 | — | — | 67.7 | 128.7 | 116.9 | 139.7 | 59.7 | 73.7 | — | 88.0 | 70.0 | 88.4 | 78.1 | — | 164.0 | 82.4 | 73.6 | — | — | 88.6 | 88.6 | |
| Ⅱ期 | 83.6 | 83.6 | 34.6 | 272.4 | 120.0 | 135.5 | — | — | 63.7 | 93.6 | 112.6 | 136.5 | 52.7 | 84.8 | — | 104.1 | 60.6 | 87.5 | 94.1 | — | 164.1 | 81.7 | 93.3 | — | — | 87.9 | 87.9 | |
| Ⅲ期 | 84.1 | 84.1 | 33.4 | 190.9 | 134.0 | 119.1 | — | — | 61.1 | 85.7 | 111.8 | 137.0 | 48.7 | 84.7 | — | 132.3 | 67.6 | 89.8 | 93.6 | — | 157.0 | 77.4 | 93.8 | — | — | 86.7 | 86.7 | |
| Ⅳ期 | 83.6 | 83.6 | 42.7 | 103.1 | 114.5 | 86.1 | — | — | 57.8 | 91.8 | 115.4 | 139.1 | 56.1 | 90.1 | — | 138.4 | 53.3 | 84.8 | 101.5 | — | 150.2 | 77.0 | 103.8 | — | — | 86.6 | 86.6 | |
| 27年10月 | 88.7 | 88.7 | 55.9 | 199.4 | 110.4 | 96.1 | — | — | 65.7 | 77.5 | 120.0 | 143.9 | 60.3 | 92.9 | — | 99.1 | 56.3 | 92.3 | 98.7 | — | 149.6 | 87.3 | 98.6 | — | — | 90.2 | 90.2 | |
| 11月 | 85.0 | 85.0 | 46.4 | 230.3 | 121.1 | 96.1 | — | — | 64.8 | 91.4 | 121.1 | 145.2 | 60.7 | 86.5 | — | 99.9 | 57.6 | 79.3 | 95.7 | — | 156.5 | 85.7 | 94.9 | — | — | 90.2 | 90.2 | |
| 12月 | 85.7 | 85.7 | 58.8 | 235.5 | 109.1 | 96.1 | — | — | 66.9 | 106.5 | 114.6 | 137.2 | 57.9 | 85.9 | — | 89.0 | 52.1 | 85.1 | 87.8 | — | 163.8 | 85.2 | 85.0 | — | — | 90.0 | 90.0 | |
| 28年1月 | 83.3 | 83.3 | 45.3 | 249.5 | 125.5 | 96.1 | — | — | 65.6 | 146.1 | 120.6 | 143.2 | 63.6 | 73.3 | — | 90.1 | 70.8 | 86.8 | 76.7 | — | 170.8 | 85.8 | 71.0 | — | — | 88.1 | 88.1 | |
| 2月 | 82.5 | 82.5 | 45.0 | 300.9 | 120.2 | 96.1 | — | — | 64.0 | 136.7 | 117.0 | 140.2 | 58.7 | 69.8 | — | 84.4 | 69.1 | 90.5 | 77.2 | — | 157.1 | 83.0 | 72.7 | — | — | 90.0 | 90.0 | |
| 3月 | 82.3 | 82.2 | 28.2 | 305.6 | 116.7 | 96.1 | — | — | 73.5 | 103.3 | 113.2 | 135.7 | 56.7 | 78.1 | — | 89.6 | 70.2 | 87.9 | 80.3 | — | 164.1 | 78.5 | 77.0 | — | — | 87.7 | 87.7 | |
| 4月 | 85.0 | 85.0 | 41.2 | 284.8 | 113.1 | 132.0 | — | — | 62.8 | 96.9 | 112.7 | 135.9 | 54.3 | 82.3 | — | 102.5 | 68.9 | 95.2 | 86.3 | — | 170.9 | 85.0 | 82.9 | — | — | 89.4 | 89.4 | |
| 5月 | 84.2 | 84.2 | 28.5 | 287.6 | 120.8 | 132.0 | — | — | 63.7 | 87.2 | 113.2 | 137.0 | 53.5 | 89.6 | — | 111.6 | 57.5 | 84.1 | 108.9 | — | 150.1 | 79.6 | 112.4 | — | — | 87.1 | 87.1 | |
| 6月 | 81.7 | 81.7 | 34.0 | 244.9 | 126.2 | 142.6 | — | — | 64.6 | 96.6 | 112.0 | 136.6 | 50.4 | 82.6 | — | 98.3 | 55.5 | 83.1 | 87.1 | — | 171.3 | 80.6 | 84.6 | — | — | 87.1 | 87.1 | |
| 7月 | 86.1 | 86.1 | 33.5 | 233.5 | 138.6 | 142.6 | — | — | 65.8 | 88.4 | 112.1 | 136.4 | 51.2 | 86.2 | — | 129.5 | 55.5 | 93.2 | 93.4 | — | 157.5 | 79.0 | 93.2 | — | — | 86.8 | 86.8 | |
| 8月 | 83.3 | 83.3 | 33.5 | 192.4 | 142.2 | 107.4 | — | — | 62.3 | 88.1 | 110.8 | 136.8 | 45.5 | 80.2 | — | 131.4 | 65.1 | 89.8 | 89.0 | — | 143.0 | 79.1 | 88.4 | — | — | 87.0 | 87.0 | |
| 9月 | 82.9 | 82.9 | 33.3 | 146.9 | 121.3 | 107.4 | — | — | 55.2 | 80.5 | 112.6 | 137.7 | 49.5 | 87.6 | — | 135.9 | 82.1 | 86.4 | 98.5 | — | 170.6 | 74.2 | 99.7 | — | — | 86.3 | 86.3 | |
| 10月 | 81.2 | 81.2 | 34.9 | 124.9 | 113.6 | 107.4 | — | — | 57.2 | 77.5 | 117.4 | 143.4 | 52.3 | 84.8 | — | 139.0 | 55.9 | 79.4 | 102.6 | — | 150.0 | 74.5 | 105.6 | — | — | 87.1 | 87.1 | |
| 11月 | 84.6 | 84.6 | 39.5 | 88.7 | 117.2 | 107.4 | — | — | 57.9 | 91.4 | 114.7 | 137.3 | 58.0 | 88.7 | — | 140.4 | 57.4 | 96.3 | 101.0 | — | 150.4 | 73.0 | 103.9 | — | — | 86.9 | 86.9 | |
| 12月 | 85.1 | 85.1 | 53.7 | 95.8 | 112.6 | 43.5 | — | — | 58.4 | 106.5 | 114.2 | 136.5 | 58.1 | 96.7 | — | 135.9 | 46.7 | 78.8 | 100.9 | — | 150.2 | 83.6 | 101.9 | — | — | 85.8 | 85.8 | |
| 前年同月比(%) | △ 0.7 | △ 0.7 | △ 8.7 | △ 59.3 | 3.2 | △ 54.7 | — | — | △ 12.7 | 0.0 | △ 0.3 | △ 0.5 | 0.3 | 12.6 | — | △ 2.7 | △ 10.4 | △ 7.4 | 14.9 | — | △ 8.3 | △ 1.9 | 19.9 | — | — | △ 4.7 | △ 4.7 | |
| 季節調整指数 | | | | | | | | | | | | | | | | | | | | | | | | | | | | |
| 27年Ⅳ期 | 85.4 | 85.4 | 54.5 | 228.0 | 117.8 | 96.1 | — | — | 62.0 | 96.2 | 117.2 | 141.8 | 57.1 | 86.6 | — | 90.6 | 52.4 | 87.4 | 89.2 | — | 155.0 | 86.4 | 86.9 | — | — | 90.0 | 90.0 | |
| 28年Ⅰ期 | 83.1 | 83.0 | 37.2 | 272.9 | 119.5 | 96.2 | — | — | 68.6 | 103.6 | 117.4 | 140.4 | 58.8 | 76.6 | — | 84.4 | 73.6 | 87.0 | 76.2 | — | 176.1 | 83.5 | 71.2 | — | — | 88.6 | 88.6 | |
| Ⅱ期 | 84.3 | 84.3 | 35.7 | 260.7 | 118.5 | 135.6 | — | — | 66.9 | 101.6 | 113.5 | 137.0 | 54.6 | 83.2 | — | 110.4 | 65.3 | 86.3 | 97.4 | — | 166.3 | 81.2 | 97.5 | — | — | 87.9 | 87.9 | |
| Ⅲ期 | 84.2 | 84.2 | 34.4 | 201.6 | 132.9 | 118.9 | — | — | 61.3 | 97.7 | 111.9 | 136.1 | 50.3 | 85.0 | — | 139.0 | 64.2 | 90.6 | 98.8 | — | 147.5 | 76.7 | 100.9 | — | — | 86.8 | 86.8 | |
| Ⅳ期 | 82.6 | 82.6 | 43.5 | 106.3 | 118.8 | 86.1 | — | — | 54.5 | 96.2 | 114.1 | 138.7 | 53.8 | 88.5 | — | 130.7 | 50.4 | 86.7 | 96.2 | — | 148.5 | 77.3 | 97.0 | — | — | 86.4 | 86.4 | |
| 27年10月 | 86.7 | 86.7 | 55.5 | 207.6 | 113.0 | 96.0 | — | — | 63.4 | 96.0 | 118.4 | 142.7 | 59.2 | 87.9 | — | 93.7 | 51.0 | 90.4 | 97.6 | — | 144.5 | 86.5 | 97.4 | — | — | 90.1 | 90.1 | |
| 11月 | 83.4 | 83.4 | 48.9 | 232.8 | 122.0 | 96.1 | — | — | 61.2 | 96.2 | 119.9 | 145.8 | 56.3 | 84.5 | — | 90.3 | 54.9 | 79.8 | 88.8 | — | 153.1 | 86.6 | 86.4 | — | — | 90.0 | 90.0 | |
| 12月 | 86.1 | 86.1 | 59.2 | 243.5 | 118.3 | 96.1 | — | — | 61.3 | 96.4 | 113.4 | 136.8 | 55.9 | 87.5 | — | 87.7 | 51.2 | 92.1 | 81.1 | — | 167.3 | 86.0 | 76.9 | — | — | 89.8 | 89.8 | |
| 28年1月 | 82.0 | 81.9 | 42.0 | 257.2 | 120.3 | 96.0 | — | — | 64.3 | 110.9 | 121.1 | 143.0 | 63.2 | 73.6 | — | 79.6 | 72.2 | 85.7 | 71.4 | — | 167.6 | 86.6 | 65.5 | — | — | 88.2 | 88.2 | |
| 2月 | 82.0 | 82.0 | 42.1 | 275.2 | 118.3 | 96.1 | — | — | 66.1 | 100.8 | 117.2 | 140.7 | 57.6 | 72.7 | — | 83.9 | 74.3 | 86.0 | 72.4 | — | 179.3 | 84.7 | 66.4 | — | — | 90.0 | 90.0 | |
| 3月 | 85.2 | 85.1 | 27.4 | 286.4 | 119.9 | 96.4 | — | — | 75.3 | 99.0 | 114.0 | 137.5 | 55.7 | 83.6 | — | 89.6 | 74.2 | 89.2 | 84.7 | — | 181.3 | 79.1 | 81.6 | — | — | 87.6 | 87.6 | |
| 4月 | 86.1 | 86.1 | 44.1 | 267.8 | 107.3 | 132.3 | — | — | 67.0 | 102.8 | 113.4 | 137.1 | 54.5 | 82.4 | — | 107.6 | 77.2 | 88.7 | 91.8 | — | 177.2 | 85.0 | 89.6 | — | — | 89.4 | 89.4 | |
| 5月 | 84.4 | 84.4 | 27.7 | 279.0 | 120.9 | 132.1 | — | — | 67.3 | 101.4 | 115.3 | 138.2 | 57.7 | 88.2 | — | 120.6 | 63.0 | 83.3 | 113.2 | — | 152.2 | 79.5 | 118.0 | — | — | 87.1 | 87.1 | |
| 6月 | 82.3 | 82.3 | 35.4 | 235.3 | 127.2 | 142.4 | — | — | 66.4 | 100.5 | 111.9 | 135.8 | 51.7 | 79.1 | — | 103.1 | 55.7 | 87.0 | 87.1 | — | 169.6 | 79.0 | 85.0 | — | — | 87.2 | 87.2 | |
| 7月 | 86.0 | 86.1 | 34.4 | 252.6 | 131.4 | 142.4 | — | — | 67.1 | 98.4 | 111.7 | 134.8 | 53.9 | 88.8 | — | 138.2 | 52.9 | 90.1 | 96.9 | — | 157.7 | | | | | | | |

特殊分類別生産指数

(平成22年=100)

| 年月(期) | 鉱工業 | 最終 需要財 | 投資財 | 資本財 | 建設財 | | | | 生産財 | 鉱工 業用 生産財 | その 他用 生産財 |
|----------|---------|-----------|--------|--------|--------|--------|-----------|------------|--------|-----------------|-----------------|
| | | | | | | 消費財 | 耐久 消費財 | 非耐久 消費財 | | | |
| ウェイト | 10000.0 | 6493.6 | 2884.2 | 2209.1 | 675.1 | 3609.4 | 483.7 | 3125.7 | 3506.4 | 3069.9 | 436.5 |
| 原指数 | | | | | | | | | | | |
| 平成23年 | 100.7 | 100.8 | 98.9 | 99.5 | 96.9 | 102.4 | 107.0 | 101.7 | 100.5 | 100.3 | 101.4 |
| 24年 | 96.1 | 94.8 | 93.7 | 96.2 | 85.6 | 95.7 | 94.5 | 95.9 | 98.4 | 95.3 | 120.2 |
| 25年 | 92.4 | 92.3 | 98.2 | 101.0 | 89.0 | 87.6 | 52.6 | 93.0 | 92.7 | 93.8 | 85.2 |
| 26年 | 95.8 | 97.4 | 101.9 | 105.4 | 90.3 | 93.8 | 100.4 | 92.8 | 92.8 | 92.4 | 95.6 |
| 27年 | 94.3 | 94.9 | 97.5 | 101.2 | 85.6 | 92.7 | 100.3 | 91.5 | 93.3 | 92.8 | 96.3 |
| 27年Ⅳ期 | 95.9 | 94.7 | 92.0 | 95.5 | 80.4 | 96.9 | 109.2 | 95.0 | 98.2 | 94.1 | 127.3 |
| 28年Ⅰ期 | 95.8 | 99.0 | 99.2 | 104.5 | 81.9 | 98.8 | 132.3 | 93.6 | 90.0 | 90.7 | 84.9 |
| Ⅱ期 | 90.8 | 90.0 | 86.2 | 90.8 | 71.1 | 93.0 | 87.2 | 93.9 | 92.2 | 90.9 | 101.4 |
| Ⅲ期 | 89.3 | 86.0 | 80.2 | 81.2 | 77.0 | 90.5 | 79.9 | 92.2 | 95.4 | 98.0 | 76.8 |
| Ⅳ期 | 96.6 | 95.2 | 91.0 | 93.3 | 83.5 | 98.5 | 114.3 | 96.0 | 99.2 | 101.3 | 84.0 |
| 27年10月 | 97.2 | 95.6 | 99.2 | 105.0 | 80.3 | 92.7 | 104.7 | 90.9 | 100.2 | 97.8 | 117.5 |
| 11月 | 94.2 | 89.1 | 89.1 | 91.6 | 80.8 | 89.1 | 106.1 | 86.4 | 103.7 | 94.1 | 171.6 |
| 12月 | 96.4 | 99.4 | 87.6 | 90.0 | 80.0 | 108.9 | 116.7 | 107.6 | 90.8 | 90.5 | 92.8 |
| 28年1月 | 89.1 | 91.6 | 92.2 | 96.6 | 77.9 | 91.1 | 131.8 | 84.8 | 84.4 | 85.0 | 80.1 |
| 2月 | 94.4 | 97.5 | 95.8 | 97.2 | 91.5 | 98.9 | 136.8 | 93.0 | 88.5 | 89.6 | 81.1 |
| 3月 | 104.0 | 107.8 | 109.5 | 119.6 | 76.3 | 106.5 | 128.3 | 103.1 | 97.0 | 97.5 | 93.4 |
| 4月 | 89.5 | 92.3 | 90.1 | 97.4 | 66.3 | 94.0 | 100.5 | 93.0 | 84.2 | 83.8 | 87.2 |
| 5月 | 87.8 | 86.8 | 82.1 | 86.1 | 69.0 | 90.5 | 76.5 | 92.7 | 89.6 | 88.7 | 95.6 |
| 6月 | 95.1 | 91.0 | 86.5 | 89.0 | 78.1 | 94.6 | 84.6 | 96.1 | 102.7 | 100.1 | 121.3 |
| 7月 | 90.6 | 87.0 | 81.6 | 82.2 | 79.6 | 91.3 | 83.9 | 92.5 | 97.2 | 99.7 | 79.6 |
| 8月 | 82.9 | 79.8 | 74.3 | 74.6 | 73.1 | 84.1 | 72.4 | 85.9 | 88.7 | 91.5 | 69.4 |
| 9月 | 94.3 | 91.1 | 84.8 | 86.7 | 78.3 | 96.2 | 83.3 | 98.2 | 100.2 | 102.9 | 81.3 |
| 10月 | 94.8 | 92.6 | 87.5 | 90.2 | 78.7 | 96.6 | 111.5 | 94.3 | 98.9 | 101.2 | 82.3 |
| 11月 | 95.1 | 92.3 | 85.4 | 83.1 | 92.8 | 97.8 | 111.0 | 95.8 | 100.3 | 103.4 | 78.2 |
| 12月 | 99.8 | 100.6 | 100.1 | 106.5 | 79.1 | 101.0 | 120.4 | 98.0 | 98.4 | 99.4 | 91.4 |
| 前年同月比(%) | 3.5 | 1.2 | 14.3 | 18.3 | △ 1.1 | △ 7.3 | 3.2 | △ 8.9 | 8.4 | 9.8 | △ 1.5 |
| 季節調整済指数 | | | | | | | | | | | |
| 27年Ⅳ期 | 94.1 | 94.9 | 95.8 | 100.4 | 80.9 | 95.6 | 106.3 | 93.9 | 92.1 | 91.4 | 96.1 |
| 28年Ⅰ期 | 94.2 | 95.4 | 93.1 | 97.9 | 78.2 | 96.2 | 101.4 | 94.7 | 91.9 | 92.1 | 88.8 |
| Ⅱ期 | 93.2 | 92.9 | 90.8 | 95.2 | 76.9 | 94.1 | 96.6 | 93.8 | 93.5 | 92.3 | 108.9 |
| Ⅲ期 | 91.0 | 87.5 | 80.7 | 81.7 | 76.0 | 92.7 | 105.8 | 91.1 | 97.6 | 98.8 | 87.6 |
| Ⅳ期 | 94.9 | 95.5 | 95.0 | 98.4 | 84.0 | 97.7 | 111.5 | 95.6 | 93.8 | 99.1 | 67.5 |
| 27年10月 | 94.5 | 95.7 | 99.3 | 104.1 | 84.1 | 92.4 | 108.4 | 90.1 | 92.3 | 91.7 | 98.3 |
| 11月 | 93.2 | 92.7 | 94.3 | 99.0 | 79.0 | 91.8 | 106.6 | 88.2 | 93.4 | 91.0 | 101.7 |
| 12月 | 94.5 | 96.2 | 93.8 | 98.1 | 79.7 | 102.7 | 103.8 | 103.5 | 90.7 | 91.6 | 88.4 |
| 28年1月 | 96.5 | 97.7 | 99.2 | 106.0 | 81.1 | 96.1 | 103.7 | 96.2 | 95.3 | 94.0 | 94.3 |
| 2月 | 93.1 | 95.0 | 91.9 | 92.6 | 88.5 | 96.3 | 103.0 | 93.3 | 89.3 | 91.0 | 81.9 |
| 3月 | 92.9 | 93.4 | 88.3 | 95.2 | 65.0 | 96.1 | 97.6 | 94.6 | 91.0 | 91.2 | 90.1 |
| 4月 | 88.8 | 91.3 | 91.2 | 96.1 | 73.9 | 92.0 | 94.5 | 91.2 | 84.6 | 85.0 | 93.4 |
| 5月 | 92.0 | 90.4 | 87.6 | 91.8 | 75.1 | 93.1 | 90.3 | 94.3 | 94.5 | 94.1 | 102.0 |
| 6月 | 98.8 | 97.0 | 93.6 | 97.7 | 81.7 | 97.1 | 104.9 | 95.9 | 101.5 | 97.7 | 131.2 |
| 7月 | 91.0 | 87.5 | 80.3 | 81.7 | 78.8 | 92.7 | 105.3 | 91.4 | 97.4 | 98.4 | 91.4 |
| 8月 | 90.7 | 87.3 | 82.7 | 82.6 | 83.4 | 89.8 | 102.7 | 88.0 | 96.1 | 98.6 | 82.7 |
| 9月 | 91.3 | 87.6 | 79.1 | 80.9 | 65.8 | 95.5 | 109.3 | 93.8 | 99.3 | 99.4 | 88.8 |
| 10月 | 92.9 | 93.1 | 87.4 | 89.4 | 82.5 | 97.3 | 116.0 | 94.7 | 92.5 | 96.7 | 68.9 |
| 11月 | 93.3 | 95.7 | 90.6 | 89.9 | 90.7 | 99.7 | 111.0 | 96.6 | 89.0 | 98.2 | 46.3 |
| 12月 | 98.6 | 97.8 | 107.0 | 116.0 | 78.8 | 96.2 | 107.6 | 95.4 | 99.9 | 102.5 | 87.2 |
| 前月比(%) | 5.7 | 2.2 | 18.1 | 29.0 | △ 13.1 | △ 3.5 | △ 3.1 | △ 1.2 | 12.2 | 4.4 | 88.3 |

平成27年の数値は年間補正済。平成28年の数値は年間補正後若干変動する場合がある。

特殊分類別出荷指数

(平成22年=100)

| 年月(期) | 鉱工業 | 最終 需要財 | 投資財 | | | 消費財 | 耐久 消費財 | 非耐久 消費財 | 生産財 | 鉱工 業用 生産財 | その 他用 生産財 |
|----------|---------|-----------|--------|--------|-------|--------|-----------|------------|--------|-----------------|-----------------|
| | | | 投資財 | 資本財 | 建設財 | | | | | | |
| ウェイト | 10000.0 | 6159.7 | 2972.3 | 2370.3 | 602.0 | 3187.4 | 489.3 | 2698.1 | 3840.3 | 3583.6 | 256.7 |
| 原指数 | | | | | | | | | | | |
| 平成23年 | 98.5 | 99.7 | 94.3 | 94.7 | 92.8 | 104.8 | 126.5 | 100.9 | 96.6 | 96.3 | 100.9 |
| 24年 | 93.0 | 94.5 | 90.9 | 92.7 | 84.0 | 97.8 | 107.1 | 96.1 | 90.6 | 89.7 | 103.8 |
| 25年 | 96.1 | 97.5 | 101.0 | 103.7 | 90.2 | 94.2 | 102.1 | 92.8 | 94.0 | 93.5 | 101.4 |
| 26年 | 98.8 | 101.6 | 108.4 | 112.0 | 94.2 | 95.3 | 100.4 | 94.3 | 94.4 | 93.6 | 105.7 |
| 27年 | 96.9 | 98.5 | 104.4 | 108.1 | 89.8 | 92.9 | 101.6 | 91.4 | 94.5 | 93.5 | 108.7 |
| 27年Ⅳ期 | 95.3 | 94.7 | 98.4 | 101.5 | 86.2 | 91.2 | 89.6 | 91.5 | 96.3 | 96.0 | 100.4 |
| 28年Ⅰ期 | 99.0 | 101.9 | 104.5 | 107.6 | 91.9 | 99.6 | 147.8 | 90.9 | 94.2 | 93.3 | 106.4 |
| Ⅱ期 | 93.1 | 93.2 | 93.9 | 97.2 | 81.0 | 92.6 | 95.2 | 92.1 | 93.0 | 91.0 | 121.0 |
| Ⅲ期 | 94.7 | 89.2 | 88.7 | 89.3 | 86.3 | 89.8 | 75.4 | 92.4 | 103.6 | 104.0 | 98.4 |
| Ⅳ期 | 99.4 | 96.0 | 97.7 | 98.8 | 93.2 | 94.5 | 92.8 | 94.8 | 104.8 | 105.2 | 99.1 |
| 27年10月 | 97.8 | 97.0 | 104.4 | 109.6 | 83.8 | 90.1 | 82.1 | 91.5 | 99.1 | 99.4 | 94.6 |
| 11月 | 93.1 | 90.9 | 95.6 | 97.8 | 86.8 | 86.5 | 88.9 | 86.1 | 96.7 | 96.8 | 95.0 |
| 12月 | 95.0 | 96.1 | 95.2 | 97.0 | 88.1 | 97.0 | 97.7 | 96.8 | 93.1 | 91.8 | 111.5 |
| 28年1月 | 91.7 | 94.3 | 97.6 | 100.4 | 86.4 | 91.3 | 123.0 | 85.5 | 87.5 | 86.9 | 95.9 |
| 2月 | 98.0 | 100.6 | 101.4 | 101.9 | 99.4 | 99.9 | 150.1 | 90.8 | 93.8 | 93.4 | 98.8 |
| 3月 | 107.2 | 110.9 | 114.4 | 120.6 | 89.9 | 107.6 | 170.4 | 96.3 | 101.2 | 99.5 | 124.6 |
| 4月 | 93.2 | 97.4 | 95.9 | 101.4 | 74.0 | 98.9 | 135.6 | 92.2 | 86.4 | 83.7 | 124.0 |
| 5月 | 89.3 | 88.8 | 88.7 | 91.8 | 76.8 | 89.0 | 78.1 | 90.9 | 90.0 | 88.7 | 107.2 |
| 6月 | 96.9 | 93.4 | 97.1 | 98.4 | 92.1 | 89.8 | 71.8 | 93.1 | 102.7 | 100.6 | 131.9 |
| 7月 | 96.4 | 91.5 | 90.7 | 90.5 | 91.4 | 92.4 | 80.6 | 94.5 | 104.3 | 104.1 | 106.5 |
| 8月 | 87.7 | 82.7 | 81.1 | 81.5 | 79.4 | 84.3 | 71.8 | 86.5 | 95.8 | 95.8 | 96.3 |
| 9月 | 100.1 | 93.5 | 94.2 | 95.8 | 88.0 | 92.8 | 73.8 | 96.3 | 110.7 | 112.0 | 92.5 |
| 10月 | 97.9 | 92.8 | 92.5 | 94.0 | 86.5 | 93.1 | 86.9 | 94.2 | 106.1 | 107.4 | 88.0 |
| 11月 | 96.6 | 91.8 | 95.3 | 93.9 | 100.8 | 88.6 | 91.9 | 88.0 | 104.3 | 105.2 | 91.8 |
| 12月 | 103.6 | 103.4 | 105.3 | 108.6 | 92.3 | 101.7 | 99.5 | 102.1 | 104.0 | 103.0 | 117.4 |
| 前年同月比(%) | 9.1 | 7.6 | 10.6 | 12.0 | 4.8 | 4.8 | 1.8 | 5.5 | 11.7 | 12.2 | 5.3 |
| 季節調整済指数 | | | | | | | | | | | |
| 27年Ⅳ期 | 95.1 | 96.0 | 103.2 | 107.9 | 86.9 | 89.2 | 102.8 | 87.0 | 94.5 | 93.5 | 107.7 |
| 28年Ⅰ期 | 96.3 | 96.5 | 96.6 | 100.1 | 86.4 | 97.1 | 104.9 | 95.7 | 95.7 | 95.0 | 107.1 |
| Ⅱ期 | 96.2 | 96.8 | 100.0 | 103.0 | 87.8 | 94.4 | 98.8 | 93.5 | 95.7 | 94.8 | 107.6 |
| Ⅲ期 | 95.8 | 91.2 | 89.7 | 90.1 | 85.9 | 92.5 | 101.1 | 90.9 | 102.4 | 102.0 | 106.0 |
| Ⅳ期 | 99.6 | 97.5 | 102.9 | 105.7 | 94.1 | 92.5 | 106.4 | 90.2 | 103.5 | 103.2 | 106.5 |
| 27年10月 | 97.3 | 99.1 | 107.0 | 112.3 | 88.5 | 92.2 | 100.2 | 90.6 | 94.1 | 93.1 | 107.8 |
| 11月 | 94.4 | 94.4 | 101.6 | 105.8 | 86.6 | 88.6 | 103.1 | 86.0 | 94.8 | 94.0 | 105.4 |
| 12月 | 93.6 | 94.5 | 101.0 | 105.5 | 85.5 | 86.9 | 105.2 | 84.3 | 94.5 | 93.5 | 109.8 |
| 28年1月 | 100.3 | 102.5 | 106.5 | 111.8 | 87.7 | 98.1 | 102.6 | 97.2 | 96.6 | 95.0 | 122.1 |
| 2月 | 95.4 | 96.1 | 97.3 | 99.8 | 96.0 | 97.4 | 108.8 | 95.4 | 95.9 | 95.7 | 98.0 |
| 3月 | 93.2 | 90.8 | 86.1 | 88.7 | 75.4 | 95.7 | 103.2 | 94.4 | 94.7 | 94.2 | 101.2 |
| 4月 | 91.8 | 95.1 | 96.8 | 100.8 | 84.4 | 93.9 | 102.0 | 92.2 | 88.9 | 87.9 | 105.8 |
| 5月 | 96.1 | 94.6 | 99.2 | 102.0 | 83.1 | 91.9 | 92.9 | 91.9 | 97.4 | 96.9 | 103.0 |
| 6月 | 100.6 | 100.7 | 104.0 | 106.3 | 95.9 | 97.3 | 101.5 | 96.3 | 100.7 | 99.7 | 114.0 |
| 7月 | 95.4 | 92.0 | 91.4 | 92.0 | 92.8 | 92.6 | 99.5 | 91.5 | 101.1 | 100.8 | 104.0 |
| 8月 | 95.1 | 90.1 | 89.7 | 90.0 | 90.4 | 90.9 | 102.7 | 88.5 | 102.7 | 102.2 | 107.9 |
| 9月 | 96.9 | 91.5 | 88.1 | 88.4 | 74.4 | 93.9 | 101.0 | 92.6 | 103.5 | 103.0 | 106.0 |
| 10月 | 98.5 | 95.5 | 95.7 | 97.4 | 92.2 | 95.7 | 105.6 | 93.9 | 102.5 | 102.4 | 101.7 |
| 11月 | 96.9 | 94.6 | 100.3 | 100.5 | 99.6 | 90.3 | 107.0 | 87.2 | 100.5 | 100.4 | 100.4 |
| 12月 | 103.3 | 102.5 | 112.8 | 119.3 | 90.4 | 91.6 | 106.7 | 89.6 | 107.4 | 106.7 | 117.4 |
| 前月比(%) | 6.6 | 8.4 | 12.5 | 18.7 | △9.2 | 1.4 | △0.3 | 2.8 | 6.9 | 6.3 | 16.9 |

平成27年の数値は年間補正済。平成28年の数値は年間補正後若干変動する場合がある。

特殊分類別在庫指数

(平成22年=100)

| 年月(期) | 鉱工業 | 最終 需要財 | 投資財 | | | 消費財 | 耐久 消費財 | 非耐久 消費財 | 生産財 | 鉱工 業用 生産財 | その 他用 生産財 |
|----------|---------|-----------|--------|--------|--------|--------|-----------|------------|--------|-----------------|-----------------|
| | | | 投資財 | 資本財 | 建設財 | | | | | | |
| ウェイト | 10000.0 | 4612.6 | 934.5 | 132.1 | 802.4 | 3678.1 | 254.2 | 3423.9 | 5387.4 | 5002.7 | 384.7 |
| 原指数 | | | | | | | | | | | |
| 平成23年 | 102.1 | 95.0 | 93.6 | 126.4 | 88.2 | 95.3 | 123.4 | 93.2 | 108.1 | 109.7 | 88.1 |
| 24年 | 101.8 | 94.0 | 86.3 | 107.1 | 82.8 | 96.0 | 133.7 | 93.2 | 108.5 | 109.2 | 99.4 |
| 25年 | 92.8 | 90.0 | 86.1 | 116.5 | 81.0 | 91.0 | 100.7 | 90.3 | 95.2 | 95.6 | 90.1 |
| 26年 | 78.3 | 83.9 | 79.3 | 122.8 | 72.1 | 85.1 | 87.1 | 85.0 | 73.5 | 72.7 | 83.6 |
| 27年 | 84.7 | 89.2 | 90.3 | 170.1 | 77.2 | 88.9 | 109.5 | 87.4 | 80.8 | 80.1 | 91.1 |
| 27年Ⅳ期 | 86.5 | 89.4 | 101.5 | 255.3 | 76.2 | 86.3 | 92.7 | 85.8 | 84.0 | 80.9 | 124.6 |
| 28年Ⅰ期 | 82.7 | 87.8 | 109.6 | 324.6 | 74.2 | 82.2 | 82.5 | 82.2 | 78.4 | 77.7 | 87.1 |
| Ⅱ期 | 83.6 | 90.2 | 97.8 | 317.3 | 61.7 | 88.2 | 93.4 | 87.9 | 78.0 | 76.8 | 94.1 |
| Ⅲ期 | 84.1 | 91.9 | 81.5 | 216.3 | 59.3 | 94.5 | 92.5 | 94.6 | 77.5 | 77.3 | 79.7 |
| Ⅳ期 | 83.6 | 89.4 | 71.5 | 103.7 | 66.2 | 94.0 | 101.8 | 93.4 | 78.7 | 76.9 | 102.2 |
| 27年10月 | 88.7 | 91.9 | 98.2 | 227.9 | 76.8 | 90.3 | 95.2 | 90.0 | 85.9 | 80.9 | 151.5 |
| 11月 | 85.0 | 88.2 | 104.5 | 264.6 | 78.2 | 84.1 | 94.3 | 83.3 | 82.3 | 79.9 | 113.7 |
| 12月 | 85.7 | 88.0 | 101.8 | 273.3 | 73.6 | 84.5 | 88.5 | 84.2 | 83.7 | 81.8 | 108.5 |
| 28年1月 | 83.3 | 87.3 | 109.4 | 288.1 | 79.9 | 81.7 | 83.2 | 81.6 | 79.9 | 79.8 | 81.4 |
| 2月 | 82.5 | 86.4 | 113.3 | 342.9 | 75.5 | 79.5 | 83.0 | 79.2 | 79.2 | 78.4 | 90.2 |
| 3月 | 82.3 | 89.6 | 106.2 | 342.9 | 67.2 | 85.4 | 81.3 | 85.7 | 76.0 | 74.9 | 89.6 |
| 4月 | 85.0 | 93.2 | 101.9 | 331.3 | 64.2 | 90.9 | 85.2 | 91.4 | 78.0 | 77.1 | 90.0 |
| 5月 | 84.2 | 91.5 | 101.0 | 332.0 | 62.9 | 89.1 | 108.4 | 87.7 | 77.9 | 74.8 | 117.3 |
| 6月 | 81.7 | 85.8 | 90.5 | 288.5 | 57.9 | 84.6 | 86.6 | 84.5 | 78.2 | 78.4 | 75.0 |
| 7月 | 86.1 | 93.2 | 86.0 | 273.1 | 55.2 | 95.0 | 92.5 | 95.2 | 80.1 | 80.9 | 69.7 |
| 8月 | 83.3 | 89.3 | 79.4 | 215.9 | 57.0 | 91.8 | 88.4 | 92.0 | 78.2 | 78.0 | 81.1 |
| 9月 | 82.9 | 93.1 | 79.1 | 159.8 | 65.8 | 96.6 | 96.6 | 96.6 | 74.2 | 73.1 | 88.3 |
| 10月 | 81.2 | 87.7 | 81.2 | 136.4 | 72.1 | 89.4 | 101.0 | 88.5 | 75.5 | 73.4 | 103.4 |
| 11月 | 84.6 | 94.1 | 69.5 | 92.2 | 65.8 | 100.3 | 101.9 | 100.2 | 76.5 | 75.5 | 89.4 |
| 12月 | 85.1 | 86.5 | 63.8 | 82.4 | 60.7 | 92.3 | 102.6 | 91.5 | 84.0 | 81.7 | 113.7 |
| 前年同月比(%) | △ 0.7 | △ 1.7 | △ 37.3 | △ 69.8 | △ 17.5 | 9.2 | 15.9 | 8.7 | 0.4 | △ 0.1 | 4.8 |
| 季節調整済指数 | | | | | | | | | | | |
| 27年Ⅳ期 | 85.4 | 88.4 | 99.7 | 254.5 | 74.6 | 85.8 | 88.0 | 85.4 | 82.9 | 81.7 | 100.4 |
| 28年Ⅰ期 | 83.1 | 88.1 | 107.9 | 305.5 | 74.9 | 82.8 | 77.2 | 83.5 | 78.2 | 77.6 | 88.8 |
| Ⅱ期 | 84.3 | 90.8 | 100.1 | 311.3 | 63.0 | 88.3 | 98.6 | 87.6 | 78.7 | 76.8 | 103.4 |
| Ⅲ期 | 84.2 | 91.9 | 82.3 | 234.4 | 59.0 | 94.3 | 100.5 | 93.9 | 78.0 | 76.6 | 92.2 |
| Ⅳ期 | 82.6 | 88.5 | 70.3 | 103.7 | 64.8 | 93.6 | 96.6 | 93.1 | 77.8 | 77.7 | 82.5 |
| 27年10月 | 86.7 | 88.7 | 97.4 | 230.9 | 75.5 | 86.3 | 97.0 | 85.5 | 83.9 | 80.9 | 120.0 |
| 11月 | 83.4 | 86.5 | 101.1 | 260.3 | 75.1 | 83.5 | 87.5 | 82.4 | 81.3 | 80.6 | 92.7 |
| 12月 | 86.1 | 90.1 | 100.7 | 272.2 | 73.1 | 87.7 | 79.6 | 88.4 | 83.6 | 83.7 | 88.5 |
| 28年1月 | 82.0 | 86.2 | 109.4 | 290.5 | 81.2 | 79.9 | 74.2 | 80.8 | 78.6 | 79.4 | 75.5 |
| 2月 | 82.0 | 85.8 | 110.3 | 304.3 | 75.2 | 79.2 | 73.0 | 79.8 | 77.9 | 77.3 | 86.5 |
| 3月 | 85.2 | 92.4 | 104.0 | 321.6 | 68.3 | 89.4 | 84.4 | 90.0 | 78.1 | 76.1 | 104.5 |
| 4月 | 86.1 | 92.7 | 102.5 | 314.5 | 65.1 | 90.0 | 92.0 | 90.1 | 79.9 | 78.7 | 92.5 |
| 5月 | 84.4 | 92.9 | 104.3 | 330.8 | 65.5 | 90.1 | 115.6 | 88.2 | 78.0 | 74.3 | 128.3 |
| 6月 | 82.3 | 86.8 | 93.5 | 288.6 | 58.5 | 84.9 | 88.1 | 84.5 | 78.2 | 77.3 | 89.3 |
| 7月 | 86.0 | 93.2 | 87.0 | 308.4 | 55.5 | 94.9 | 98.1 | 95.3 | 80.4 | 79.8 | 79.9 |
| 8月 | 82.9 | 88.2 | 79.6 | 222.3 | 56.4 | 90.1 | 96.0 | 89.1 | 79.1 | 77.3 | 95.2 |
| 9月 | 83.6 | 94.4 | 80.3 | 172.4 | 65.0 | 98.0 | 107.5 | 97.4 | 74.5 | 72.8 | 101.5 |
| 10月 | 79.4 | 84.6 | 80.5 | 138.2 | 70.9 | 85.4 | 102.9 | 84.1 | 73.8 | 73.4 | 81.9 |
| 11月 | 83.0 | 92.3 | 67.2 | 90.7 | 63.2 | 99.6 | 94.6 | 99.2 | 75.6 | 76.2 | 72.9 |
| 12月 | 85.5 | 88.6 | 63.1 | 82.1 | 60.3 | 95.8 | 92.3 | 96.1 | 83.9 | 83.6 | 92.7 |
| 前月比(%) | 3.0 | △ 4.0 | △ 6.1 | △ 9.5 | △ 4.6 | △ 3.8 | △ 2.4 | △ 3.1 | 11.0 | 9.7 | 27.2 |

平成27年の数値は年間補正済。平成28年の数値は年間補正後若干変動する場合がある。