

○ 今回公表分より、基準年が平成22年から平成27年へ改定されました。

平成27年基準(27年=100)

平成28年 7月分 佐賀市消費者物価指数

平成28年8月26日
 統計分析課調査分析第一担当
 担当者 森係長、右近
 内線 1665 直通 0952-25-7184
 e-mail toukeibunseki@pref.saga.lg.jp

概況

(1) 7月の総合指数は平成27年を100として100.1となり、前月比は(-)0.1%の下落、前年同月比では(+)-0.0%で変わらずとなった。
 対前年同月比の動きを見ると4月は(+)-0.0%、5月は(+)-0.0%、6月は(+)-0.0%、7月は(+)-0.0%と推移している。

(2) 生鮮食品を除く総合指数は100.0となり、前月比は(-)0.1%の下落、前年同月比では(+)-0.0%で変わらずとなった。

(3) 食料(酒類を除く)及びエネルギーを除く総合指数は100.7となり、前月比は(+)-0.0%で変わらず、前年同月比では(+)-0.9%の上昇となった。

上昇及び下落している主な項目(寄与度順)

○ 前月との比較

| 上 昇 | (%) | 下 落 | (%) |
|-------|-----|----------|-------|
| 魚 介 類 | 2.7 | 家庭用耐久財 | △ 2.5 |
| 交 通 | 3.3 | 教養娯楽サービス | △ 0.6 |
| 菓 子 類 | 1.8 | 電 気 代 | △ 0.8 |

○ 前年同月との比較

| 上 昇 | (%) | 下 落 | (%) |
|---------------|-----|---------------|--------|
| 設 備 修 繕 ・ 維 持 | 7.7 | 自 動 車 等 関 係 費 | △ 4.6 |
| 菓 子 類 | 5.9 | 電 気 代 | △ 5.7 |
| 洋 服 | 7.7 | 他 の 光 熱 | △ 22.3 |

(平成27年=100)

| | 総合 | 食料 | 住居 | 光熱・水道 | 家具・家事用品 | 被服及び履物 | 保健医療 | 交通・通信 | 教育 | 教養娯楽 | 諸雑費 | 生鮮食品除く総合 | 食料(酒類を除く)・エネルギーを除く総合 |
|---------|---------|-------|-------|---------|---------|---------|-------|---------|-------|---------|-------|----------|----------------------|
| 平成28年7月 | 100.1 | 101.0 | 100.7 | 95.5 | 99.7 | 102.1 | 101.1 | 98.1 | 103.0 | 101.1 | 100.4 | 100.0 | 100.7 |
| 平成28年6月 | 100.1 | 101.0 | 100.6 | 96.0 | 100.4 | 102.4 | 101.1 | 97.9 | 103.0 | 101.2 | 100.4 | 100.1 | 100.7 |
| 平成27年7月 | 100.1 | 100.3 | 99.7 | 99.9 | 100.1 | 96.8 | 100.0 | 101.2 | 100.4 | 99.6 | 100.2 | 100.0 | 99.8 |
| 対前月比% | △ 0.1 | 0.0 | 0.0 | △ 0.5 | △ 0.7 | △ 0.3 | 0.0 | 0.2 | 0.0 | △ 0.1 | 0.1 | △ 0.1 | 0.0 |
| (寄与度) | △ 0.100 | 0.000 | 0.020 | △ 0.040 | △ 0.027 | △ 0.012 | 0.000 | 0.031 | 0.000 | △ 0.009 | 0.000 | | |
| 対前年同月比% | 0.0 | 0.7 | 1.0 | △ 4.4 | △ 0.4 | 5.5 | 1.0 | △ 3.1 | 2.6 | 1.4 | 0.2 | 0.0 | 0.9 |
| (寄与度) | 0.000 | 0.188 | 0.195 | △ 0.347 | △ 0.016 | 0.204 | 0.056 | △ 0.479 | 0.070 | 0.136 | 0.012 | | |

「総務省統計局『小売物価統計調査』の調査票情報を独自集計したものである。」

さが統計情報館では、平成28年8月26日(金)17時以降に御覧になれます。

アドレス<http://www.pref.saga.lg.jp/toukei/default.html>

費目別に見た指数の動き

| | 前月からの動き | 前年同月からの動き |
|---------|---|--|
| 食料 | 101.0となり、前月と変わらなかった。 | 101.0となり、(+) 0.7% 上昇した。 これは、調理食品(-) 1.7% 等の値下がりはあるものの、菓子類(+) 5.9% 等の値上がりによるものである。 |
| 住居 | 100.7となり、前月と変わらなかった。 | 100.7となり、(+) 1.0% 上昇した。 これは、家賃(-) 0.3% の値下がりはあるものの、設備修繕・維持(+) 7.7% の値上がりによるものである。 |
| 光熱・水道 | 95.5となり、(-) 0.5% 下落した。 これは、電気代(-) 0.8% 等の値下がりによるものである。 | 95.5となり、(-) 4.4% 下落した。 これは、電気代(-) 5.7% 等の値下がりによるものである。 |
| 家具・家事用品 | 99.7となり、(-) 0.7% 下落した。 これは、寝具類(+) 2.3% 等の値上がりはあるものの、家庭用耐久財(-) 2.5% 等の値下がりによるものである。 | 99.7となり、(-) 0.4% 下落した。 これは、家事雑貨(+) 4.4% 等の値上がりはあるものの、家庭用耐久財(-) 3.7% 等の値下がりによるものである。 |
| 被服及び履物 | 102.1となり、(-) 0.3% 下落した。 これは、下着類(+) 1.4% 等の値上がりはあるものの、洋服(-) 0.7% 等の値下がりによるものである。 | 102.1となり、(+) 5.5% 上昇した。 これは、他の被服(-) 6.8% の値下がりはあるものの、洋服(+) 7.7% 等の値上がりによるものである。 |
| 保健医療 | 101.1となり、前月と変わらなかった。 | 101.1となり、(+) 1.0% 上昇した。 これは、保健医療用品・器具(-) 1.2% の値下がりはあるものの、保健医療サービス(+) 1.7% 等の値上がりによるものである。 |
| 交通・通信 | 98.1となり、(+) 0.2% 上昇した。 これは、通信(-) 0.3% 等の値下がりはあるものの、交通(+) 3.3% の値上がりによるものである。 | 98.1となり、(-) 3.1% 下落した。 これは、交通(+) 0.2% の値上がりはあるものの、自動車等関係費(-) 4.6% 等の値下がりによるものである。 |
| 教育 | 103.0となり、前月と変わらなかった。 | 103.0となり、(+) 2.6% 上昇した。 これは、授業料等(+) 2.5% 等の値上がりによるものである。 |
| 教養娯楽 | 101.1となり、(-) 0.1% 下落した。 これは、教養娯楽用品(+) 0.7% 等の値上がりはあるものの、教養娯楽サービス(-) 0.6% の値下がりによるものである。 | 101.1となり、(+) 1.4% 上昇した。 これは、教養娯楽用品(+) 3.1% 等の値上がりによるものである。 |
| 諸雑費 | 100.4となり、(+) 0.1% 上昇した。 これは、身の回り用品(-) 1.4% の値下がりはあるものの、理美容用品(+) 0.8% の値上がりによるものである。 | 100.4となり、(+) 0.2% 上昇した。 これは、理美容用品(-) 3.0% 等の値下がりはあるものの、他の諸雑費(+) 1.6% 等の値上がりによるものである。 |

消費者物価指数(全国・九州地方)

(平成27年=100)

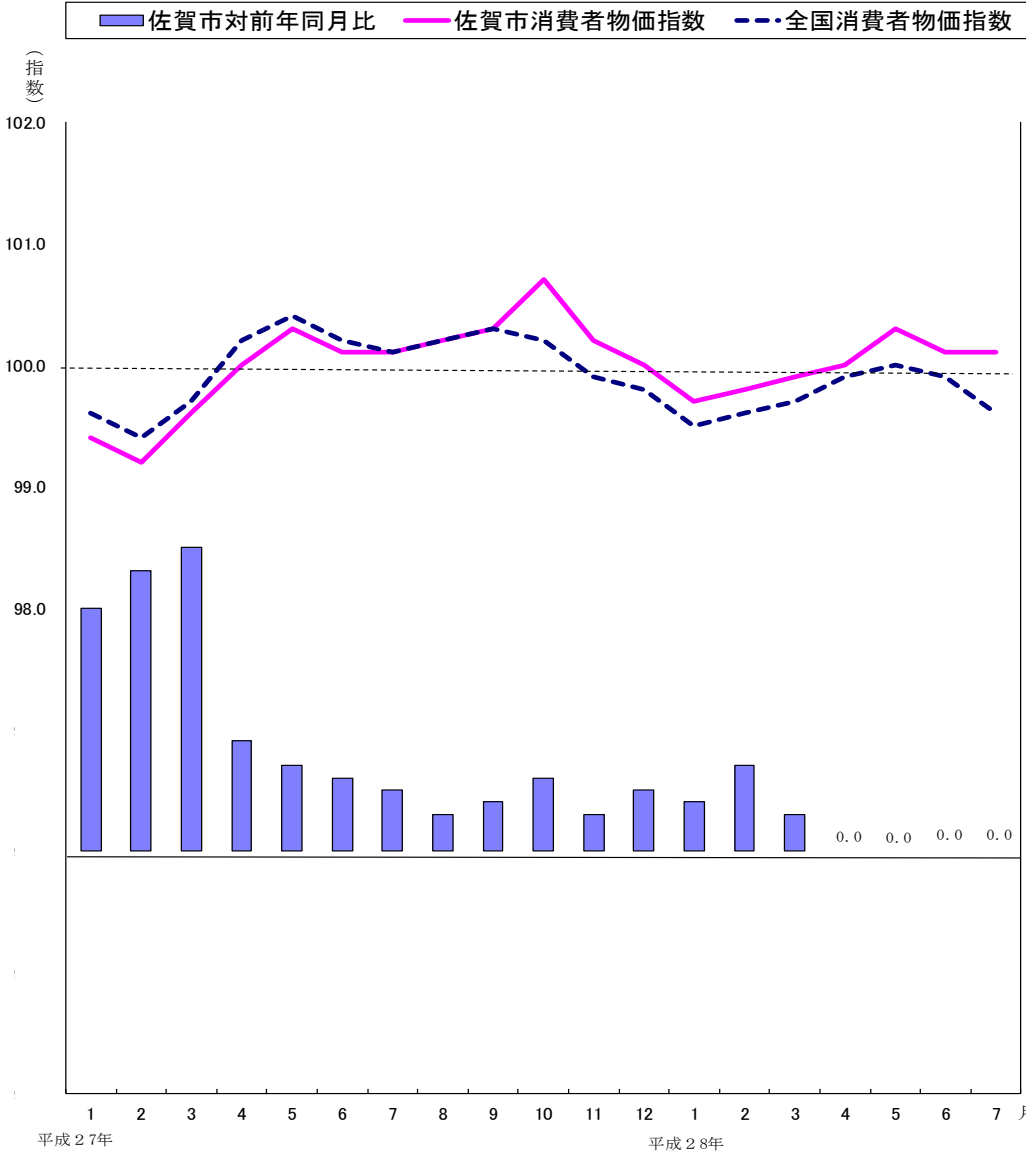
| 平成 28 年 7 月 | | | |
|-------------|-------|---------|-----------|
| | 総合指数 | 対前月比(%) | 対前年同月比(%) |
| 全 国 | 99.6 | -0.2 | -0.4 |
| 九 州 | 100.2 | 0.0 | 0.1 |
| 九州地方 | | | |
| 福岡市 | 100.2 | -0.1 | -0.1 |
| 佐賀市 | 100.1 | -0.1 | 0.0 |
| 長崎市 | 100.0 | -0.1 | 0.1 |
| 熊本市 | 100.7 | 0.0 | 0.5 |
| 大分市 | 100.0 | -0.3 | -0.1 |
| 宮崎市 | 100.3 | 0.1 | 0.4 |
| 鹿児島市 | 100.0 | 0.1 | -0.3 |
| 那覇市 | 100.1 | 0.0 | -0.2 |

消費者物価指数(総合)

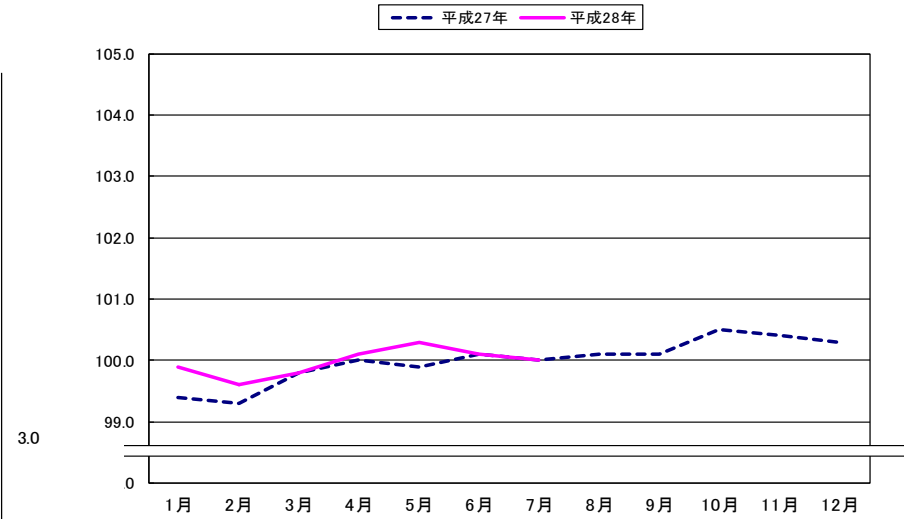
平成27年=100

| | 佐 賀 市 | | | 全 国 | | | 九 州 | | |
|-----------|-------|------|--------|-------|------|--------|-------|------|--------|
| | 指数 | 対前年比 | 対前年同月比 | 指数 | 対前年比 | 対前年同月比 | 指数 | 対前年比 | 対前年同月比 |
| 平成 18 年平均 | 98.0 | | 0.1 | 97.2 | | 0.3 | 96.6 | | 0.1 |
| 19 | 97.7 | | -0.3 | 97.2 | | 0.0 | 96.8 | | 0.2 |
| 20 | 98.7 | | 1.0 | 98.6 | | 1.4 | 98.1 | | 1.4 |
| 21 | 98.0 | | -0.7 | 97.2 | | -1.4 | 96.9 | | -1.3 |
| 22 | 97.2 | | -0.8 | 96.5 | | -0.7 | 96.3 | | -0.6 |
| 23 | 96.6 | | -0.7 | 96.3 | | -0.3 | 96.1 | | -0.2 |
| 24 | 96.5 | | -0.1 | 96.2 | | 0.0 | 96.0 | | -0.1 |
| 25 | 96.6 | | 0.2 | 96.6 | | 0.4 | 96.3 | | 0.3 |
| 26 | 99.1 | | 2.5 | 99.2 | | 2.7 | 98.9 | | 2.8 |
| 27 | 100.0 | | 0.9 | 100.0 | | 0.8 | 100.0 | | 1.1 |
| | 指数 | 対前月比 | 対前年同月比 | 指数 | 対前月比 | 対前年同月比 | 指数 | 対前月比 | 対前年同月比 |
| 平成27年1月 | 99.4 | -0.5 | 2.0 | 99.6 | -0.2 | 2.4 | 99.3 | -0.4 | 2.4 |
| 2 | 99.2 | -0.2 | 2.3 | 99.4 | -0.2 | 2.2 | 99.1 | -0.2 | 2.3 |
| 3 | 99.6 | 0.4 | 2.5 | 99.7 | 0.3 | 2.3 | 99.5 | 0.4 | 2.5 |
| 4 | 100.0 | 0.4 | 0.9 | 100.2 | 0.5 | 0.6 | 99.9 | 0.4 | 0.8 |
| 5 | 100.3 | 0.3 | 0.7 | 100.4 | 0.2 | 0.5 | 100.3 | 0.4 | 0.9 |
| 6 | 100.1 | -0.1 | 0.6 | 100.2 | -0.2 | 0.4 | 100.1 | -0.2 | 0.6 |
| 7 | 100.1 | -0.1 | 0.5 | 100.1 | -0.2 | 0.2 | 100.2 | 0.1 | 0.6 |
| 8 | 100.2 | 0.1 | 0.3 | 100.2 | 0.1 | 0.2 | 100.3 | 0.1 | 0.5 |
| 9 | 100.3 | 0.1 | 0.4 | 100.3 | 0.1 | 0.0 | 100.6 | 0.3 | 0.5 |
| 10 | 100.7 | 0.4 | 0.6 | 100.2 | 0.0 | 0.3 | 100.6 | 0.0 | 0.7 |
| 11 | 100.2 | -0.5 | 0.3 | 99.9 | -0.4 | 0.3 | 100.2 | -0.4 | 0.7 |
| 12 | 100.0 | -0.2 | 0.5 | 99.8 | 0.0 | 0.2 | 100.1 | -0.1 | 0.5 |
| 平成28年1月 | 99.7 | -0.3 | 0.4 | 99.5 | -0.3 | -0.1 | 99.7 | -0.3 | 0.4 |
| 2 | 99.8 | 0.1 | 0.7 | 99.6 | 0.1 | 0.2 | 99.9 | 0.2 | 0.9 |
| 3 | 99.9 | 0.0 | 0.3 | 99.7 | 0.1 | 0.0 | 100.0 | 0.0 | 0.5 |
| 4 | 100.0 | 0.1 | 0.0 | 99.9 | 0.2 | -0.3 | 100.1 | 0.1 | 0.2 |
| 5 | 100.3 | 0.3 | 0.0 | 100.0 | 0.1 | -0.5 | 100.2 | 0.1 | -0.1 |
| 6 | 100.1 | -0.2 | 0.0 | 99.9 | -0.1 | -0.4 | 100.3 | 0.0 | 0.2 |
| 7 | 100.1 | -0.1 | 0.0 | 99.6 | -0.2 | -0.4 | 100.2 | 0.0 | 0.1 |
| 8 | | | | | | | | | |
| 9 | | | | | | | | | |
| 10 | | | | | | | | | |
| 11 | | | | | | | | | |
| 12 | | | | | | | | | |
| | 指数 | | 対前年度比 | 指数 | | 対前年度比 | 指数 | | 対前年度比 |
| 平成18年度平均 | 98.0 | | 0.2 | 97.1 | | 0.2 | 96.6 | | 0.2 |
| 19 | 97.8 | | -0.2 | 97.5 | | 0.4 | 97.0 | | 0.5 |
| 20 | 98.8 | | 1.0 | 98.6 | | 1.1 | 98.1 | | 1.1 |
| 21 | 97.8 | | -1.0 | 96.9 | | -1.7 | 96.7 | | -1.5 |
| 22 | 97.0 | | -0.6 | 96.4 | | -0.4 | 96.2 | | -0.4 |
| 23 | 96.6 | | -0.4 | 96.3 | | -0.1 | 96.1 | | -0.1 |
| 24 | 96.3 | | -0.3 | 96.1 | | -0.3 | 95.8 | | -0.3 |
| 25 | 96.9 | | 0.7 | 96.9 | | 0.9 | 96.6 | | 0.8 |
| 26 | 99.6 | | 2.7 | 99.8 | | 2.9 | 99.5 | | 3.0 |
| 27 | 100.1 | | 0.6 | 100.0 | | 0.2 | 100.1 | | 0.6 |

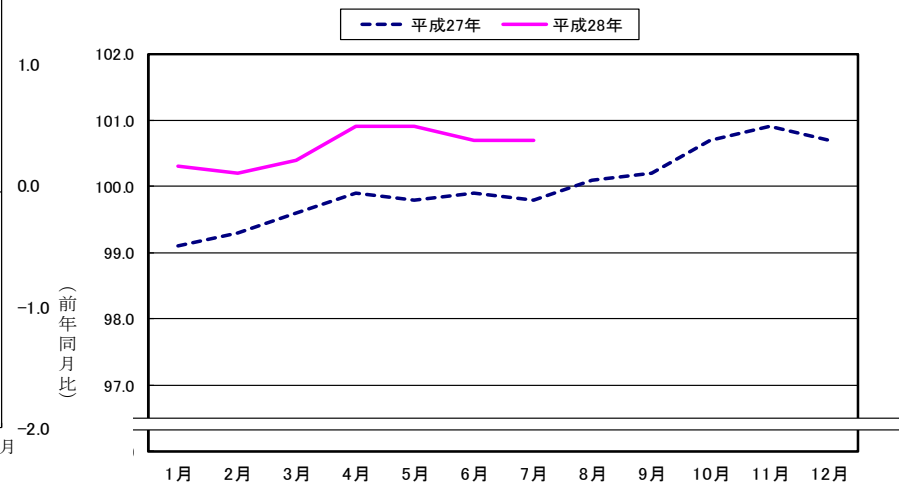
消費者物価指数（全国・佐賀市 総合）及び前年同月比（佐賀市）



生鮮食品を除く総合



食料（酒類を除く）・エネルギーを除く総合



佐 賀 市 中 分 類 指 数 (平成27年=100)

| 項目 | 平成27年 平均 | 平成27年 7月 | 平成28年 6月 | 平成28年 7月 | 対前月比 (%) | 対前年 同月比(%) |
|--------------|-------------|-------------|-------------|-------------|-------------|---------------|
| 佐賀市総合 | 100.0 | 100.1 | 100.1 | 100.1 | △ 0.1 | 0.0 |
| 食料 | 100.0 | 100.3 | 101.0 | 101.0 | 0.0 | 0.7 |
| 穀類 | 100.0 | 99.7 | 100.6 | 99.8 | △ 0.7 | 0.2 |
| 介類 | 100.0 | 99.7 | 99.0 | 101.7 | 2.7 | 2.0 |
| 肉類 | 100.0 | 99.4 | 100.0 | 99.5 | △ 0.5 | 0.1 |
| 卵類 | 100.0 | 101.2 | 98.7 | 98.0 | △ 0.6 | △ 3.1 |
| 野菜・海藻類 | 100.0 | 101.0 | 101.1 | 100.6 | △ 0.5 | △ 0.4 |
| 果物 | 100.0 | 100.9 | 105.6 | 104.5 | △ 1.0 | 3.6 |
| 油脂・調味料 | 100.0 | 101.8 | 103.4 | 103.1 | △ 0.3 | 1.3 |
| 菓子類 | 100.0 | 98.7 | 102.6 | 104.5 | 1.8 | 5.9 |
| 調理食品 | 100.0 | 101.5 | 100.4 | 99.7 | △ 0.6 | △ 1.7 |
| 飲料 | 100.0 | 100.8 | 102.3 | 100.9 | △ 1.3 | 0.1 |
| 酒類 | 100.0 | 99.6 | 98.5 | 98.5 | 0.0 | △ 1.0 |
| 外食 | 100.0 | 100.0 | 101.6 | 101.6 | 0.0 | 1.6 |
| 住居 | 100.0 | 99.7 | 100.6 | 100.7 | 0.0 | 1.0 |
| 家賃 | 100.0 | 100.0 | 99.6 | 99.7 | 0.1 | △ 0.3 |
| 設備修繕・維持 | 100.0 | 98.1 | 105.7 | 105.7 | 0.0 | 7.7 |
| 光熱・水道 | 100.0 | 99.9 | 96.0 | 95.5 | △ 0.5 | △ 4.4 |
| 電気 | 100.0 | 99.8 | 94.8 | 94.0 | △ 0.8 | △ 5.7 |
| ガス | 100.0 | 99.8 | 96.8 | 96.5 | △ 0.3 | △ 3.3 |
| 他の光熱 | 100.0 | 101.2 | 78.7 | 78.7 | 0.0 | △ 22.3 |
| 上下水道料 | 100.0 | 100.0 | 100.0 | 100.0 | 0.0 | 0.0 |
| 家具・家事用品 | 100.0 | 100.1 | 100.4 | 99.7 | △ 0.7 | △ 0.4 |
| 家庭用耐久財 | 100.0 | 100.5 | 99.3 | 96.8 | △ 2.5 | △ 3.7 |
| 室内装飾品 | 100.0 | 97.8 | 96.7 | 96.0 | △ 0.7 | △ 1.8 |
| 寝具類 | 100.0 | 96.2 | 99.4 | 101.7 | 2.3 | 5.7 |
| 家事雑貨 | 100.0 | 99.1 | 103.4 | 103.4 | 0.0 | 4.4 |
| 家事用消耗品 | 100.0 | 102.4 | 101.5 | 101.8 | 0.3 | △ 0.6 |
| 家事サービス | 100.0 | 99.9 | 99.8 | 99.8 | 0.0 | △ 0.2 |
| 被服及び履物 | 100.0 | 96.8 | 102.4 | 102.1 | △ 0.3 | 5.5 |
| 衣料 | 100.0 | 95.2 | 103.1 | 102.4 | △ 0.7 | 7.5 |
| 和服 | 100.0 | 100.0 | 100.0 | 100.0 | 0.0 | 0.0 |
| 洋服 | 100.0 | 95.1 | 103.2 | 102.4 | △ 0.7 | 7.7 |
| シャツ・セーター・下着類 | 100.0 | 94.7 | 102.0 | 102.7 | 0.6 | 8.4 |
| シャツ・セーター類 | 100.0 | 92.4 | 101.5 | 101.7 | 0.3 | 10.1 |
| 下着類 | 100.0 | 99.7 | 103.2 | 104.7 | 1.4 | 5.0 |
| 履物類 | 100.0 | 102.1 | 105.0 | 105.0 | 0.0 | 2.8 |
| 他の被服 | 100.0 | 101.5 | 97.2 | 94.6 | △ 2.7 | △ 6.8 |
| 被服関連サービス | 100.0 | 100.0 | 100.0 | 100.0 | 0.0 | 0.0 |

| 項目 | 平成27年 平均 | 平成27年 7月 | 平成28年 6月 | 平成28年 7月 | 対前月比 (%) | 対前年 同月比(%) |
|----------------------|-------------|-------------|-------------|-------------|-------------|---------------|
| 保健医療 | 100.0 | 100.0 | 101.1 | 101.1 | 0.0 | 1.0 |
| 医薬品・健康保持用摂取品 | 100.0 | 100.2 | 101.1 | 101.2 | 0.1 | 1.0 |
| 保健医療用品・器具 | 100.0 | 99.9 | 98.8 | 98.7 | △ 0.1 | △ 1.2 |
| 保健医療サービス | 100.0 | 100.0 | 101.7 | 101.7 | 0.0 | 1.7 |
| 交通・通信 | 100.0 | 101.2 | 97.9 | 98.1 | 0.2 | △ 3.1 |
| 交通 | 100.0 | 101.9 | 98.8 | 102.1 | 3.3 | 0.2 |
| 自動車等関係 | 100.0 | 101.4 | 96.9 | 96.8 | △ 0.1 | △ 4.6 |
| 通信 | 100.0 | 100.5 | 99.5 | 99.2 | △ 0.3 | △ 1.4 |
| 教育 | 100.0 | 100.4 | 103.0 | 103.0 | 0.0 | 2.6 |
| 授業料等 | 100.0 | 100.9 | 103.5 | 103.5 | 0.0 | 2.5 |
| 教科書・学習参考教材 | 100.0 | 100.5 | 100.5 | 100.5 | 0.0 | 0.0 |
| 補習教育 | 100.0 | 99.6 | 102.4 | 102.4 | 0.0 | 2.9 |
| 教養娯楽 | 100.0 | 99.6 | 101.2 | 101.1 | △ 0.1 | 1.4 |
| 教養娯楽用耐久財 | 100.0 | 101.8 | 101.8 | 101.9 | 0.2 | 0.1 |
| 教養娯楽用品 | 100.0 | 99.2 | 101.6 | 102.3 | 0.7 | 3.1 |
| 書籍・他の印刷物 | 100.0 | 99.9 | 100.1 | 100.3 | 0.2 | 0.4 |
| 教養娯楽サービス | 100.0 | 99.5 | 101.3 | 100.7 | △ 0.6 | 1.2 |
| 諸雑費 | 100.0 | 100.2 | 100.4 | 100.4 | 0.1 | 0.2 |
| 理美容サービス | 100.0 | 100.0 | 99.9 | 99.9 | 0.0 | △ 0.1 |
| 理美容用品 | 100.0 | 101.6 | 97.9 | 98.6 | 0.8 | △ 3.0 |
| 身の回り用品 | 100.0 | 99.6 | 103.9 | 102.5 | △ 1.4 | 2.9 |
| たばこ | 100.0 | 100.0 | 101.6 | 101.6 | 0.0 | 1.6 |
| 他の諸雑費 | 100.0 | 99.5 | 101.1 | 101.1 | 0.0 | 1.6 |
| 特掲項目 | | | | | | |
| 生鮮食品 | 100.0 | 100.4 | 100.8 | 101.4 | 0.6 | 1.0 |
| 生鮮魚介 | 100.0 | 99.4 | 97.2 | 100.5 | 3.4 | 1.1 |
| 生鮮野菜 | 100.0 | 100.9 | 101.1 | 100.6 | △ 0.5 | △ 0.3 |
| 生鮮果物 | 100.0 | 100.9 | 106.3 | 104.7 | △ 1.5 | 3.8 |
| 生鮮食品を除く総合 | 100.0 | 100.0 | 100.1 | 100.0 | △ 0.1 | 0.0 |
| 生鮮食品を除く食料 | 100.0 | 100.2 | 101.0 | 100.9 | △ 0.1 | 0.7 |
| 帰属家賃を除く総合 | 100.0 | 100.1 | 100.2 | 100.1 | △ 0.1 | 0.1 |
| 帰属家賃を除く住居 | 100.0 | 98.9 | 103.0 | 103.0 | 0.0 | 4.2 |
| 帰属家賃を除く家賃 | 100.0 | 99.9 | 99.6 | 99.8 | 0.1 | △ 0.1 |
| 帰属家賃・生鮮食品を除く総合 | 100.0 | 100.0 | 100.2 | 100.1 | △ 0.1 | 0.0 |
| エネルギー | 100.0 | 101.2 | 92.8 | 92.2 | △ 0.6 | △ 8.9 |
| 食料(酒類を除く)・エネルギーを除く総合 | 100.0 | 99.8 | 100.7 | 100.7 | 0.0 | 0.9 |
| 教育関係費 | 100.0 | 100.4 | 103.0 | 103.0 | 0.0 | 2.6 |
| 教養娯楽関係費 | 100.0 | 99.9 | 100.9 | 101.3 | 0.4 | 1.4 |
| 情報通信関係費 | 100.0 | 100.0 | 98.9 | 98.9 | 0.0 | △ 1.2 |

佐賀市消費者物価指数（中分類）

平成27年=100

| 項目 | 総合 | 食料 | 穀類 | 魚介類 | 肉類 | 乳卵類 | 野菜・ 海藻 | 果物 | 油脂・ 調味料 | 菓子類 | 調理食品 | 飲料 | 酒類 | 外食 | 住居 | 家賃 | 設備修繕・ 維持 | 光熱・ 水道 | 電気代 |
|----------|--------|-------|-------|-------|-------|-------|-----------|-------|------------|-------|-------|-------|-------|-------|-------|-------|-------------|-----------|-------|
| ウエイト | 10,000 | 2,682 | 213 | 229 | 262 | 111 | 290 | 88 | 123 | 235 | 340 | 146 | 132 | 514 | 1,949 | 1,635 | 315 | 790 | 376 |
| 平成22年平均 | 97.2 | 93.5 | 101.2 | 88.1 | 100.0 | 94.3 | 92.2 | 92.9 | 92.9 | 95.7 | 87.6 | 96.3 | 98.2 | 92.0 | 102.3 | 103.2 | 97.2 | 88.4 | 83.3 |
| 23 | 96.6 | 93.6 | 98.2 | 86.4 | 101.3 | 93.7 | 91.9 | 96.2 | 93.1 | 96.8 | 88.0 | 96.3 | 97.9 | 93.1 | 100.9 | 101.9 | 95.3 | 89.9 | 85.0 |
| 24 | 96.5 | 94.3 | 101.5 | 86.7 | 99.8 | 91.7 | 91.8 | 96.9 | 91.9 | 96.7 | 92.7 | 95.7 | 97.3 | 93.4 | 100.1 | 101.0 | 95.1 | 92.0 | 88.1 |
| 25 | 96.6 | 94.0 | 102.2 | 89.0 | 96.2 | 91.2 | 91.4 | 96.9 | 92.4 | 94.3 | 92.4 | 95.3 | 97.1 | 93.7 | 99.3 | 100.3 | 94.0 | 96.5 | 93.7 |
| 26 | 99.1 | 97.5 | 102.3 | 99.1 | 98.9 | 98.0 | 94.7 | 92.9 | 97.1 | 96.4 | 96.2 | 98.6 | 99.6 | 97.2 | 99.4 | 100.1 | 95.3 | 101.0 | 100.4 |
| 27 | 100.0 | 100.0 | 100.0 | 100.0 | 100.0 | 100.0 | 100.0 | 100.0 | 100.0 | 100.0 | 100.0 | 100.0 | 100.0 | 100.0 | 100.0 | 100.0 | 100.0 | 100.0 | 100.0 |
| 平成27年 1月 | 99.4 | 99.0 | 99.6 | 99.8 | 103.5 | 98.6 | 96.3 | 102.2 | 96.8 | 98.4 | 96.5 | 99.0 | 100.3 | 99.3 | 99.6 | 100.1 | 97.0 | 101.4 | 101.5 |
| 2 | 99.2 | 98.6 | 100.5 | 101.0 | 101.7 | 96.9 | 94.3 | 96.0 | 97.4 | 97.9 | 97.3 | 99.2 | 100.3 | 99.4 | 99.6 | 100.1 | 97.4 | 101.3 | 101.9 |
| 3 | 99.6 | 98.9 | 100.7 | 97.9 | 101.0 | 96.7 | 95.2 | 98.7 | 97.6 | 98.8 | 99.7 | 99.7 | 99.6 | 99.5 | 99.6 | 100.1 | 97.4 | 101.5 | 102.3 |
| 4 | 100.0 | 99.8 | 99.6 | 99.8 | 100.9 | 98.5 | 102.0 | 98.7 | 98.0 | 99.4 | 99.9 | 98.6 | 99.5 | 99.5 | 99.6 | 100.1 | 97.4 | 101.3 | 101.9 |
| 5 | 100.3 | 100.8 | 99.0 | 100.9 | 100.7 | 100.4 | 107.2 | 111.3 | 98.2 | 98.6 | 99.5 | 98.8 | 100.1 | 99.5 | 99.6 | 100.0 | 97.6 | 101.9 | 103.4 |
| 6 | 100.1 | 100.0 | 99.6 | 98.3 | 99.8 | 101.8 | 100.9 | 104.4 | 103.4 | 98.3 | 99.4 | 100.6 | 99.6 | 99.8 | 99.7 | 100.0 | 98.3 | 101.0 | 101.6 |
| 7 | 100.1 | 100.3 | 99.7 | 99.7 | 99.4 | 101.2 | 101.0 | 100.9 | 101.8 | 98.7 | 101.5 | 100.8 | 99.6 | 100.0 | 99.7 | 100.0 | 98.1 | 99.9 | 99.8 |
| 8 | 100.2 | 100.6 | 100.1 | 97.0 | 99.4 | 101.3 | 104.6 | 102.3 | 102.1 | 100.0 | 100.7 | 100.7 | 100.7 | 100.0 | 99.7 | 100.0 | 98.4 | 99.2 | 98.6 |
| 9 | 100.3 | 101.3 | 101.2 | 100.4 | 100.2 | 102.0 | 107.2 | 98.4 | 101.7 | 100.3 | 101.8 | 100.6 | 100.0 | 100.0 | 99.7 | 100.0 | 98.1 | 98.4 | 97.3 |
| 10 | 100.7 | 101.6 | 100.9 | 100.9 | 98.8 | 101.8 | 107.7 | 100.5 | 101.4 | 103.5 | 101.4 | 100.7 | 99.1 | 100.8 | 101.1 | 100.0 | 106.8 | 98.2 | 97.1 |
| 11 | 100.2 | 99.5 | 100.0 | 100.9 | 97.1 | 100.4 | 93.0 | 94.6 | 101.2 | 102.9 | 100.6 | 100.4 | 100.7 | 101.0 | 101.1 | 100.0 | 106.8 | 98.0 | 97.3 |
| 12 | 100.0 | 99.6 | 99.1 | 103.3 | 97.6 | 100.4 | 90.6 | 91.8 | 100.4 | 103.2 | 101.9 | 101.0 | 100.7 | 101.1 | 101.0 | 99.9 | 106.5 | 97.9 | 97.2 |
| 平成28年 1月 | 99.7 | 100.3 | 98.9 | 102.6 | 100.2 | 99.1 | 94.7 | 100.8 | 101.0 | 102.5 | 101.5 | 100.7 | 99.9 | 101.1 | 101.1 | 100.0 | 106.6 | 97.3 | 96.7 |
| 2 | 99.8 | 101.3 | 99.3 | 103.8 | 99.3 | 100.0 | 102.0 | 108.2 | 101.3 | 101.7 | 100.9 | 101.3 | 99.8 | 101.1 | 100.9 | 99.9 | 105.9 | 96.9 | 96.2 |
| 3 | 99.9 | 101.0 | 99.3 | 102.3 | 98.0 | 99.8 | 99.6 | 110.4 | 102.0 | 104.6 | 101.2 | 100.8 | 98.2 | 101.2 | 100.9 | 100.0 | 105.7 | 96.5 | 95.5 |
| 4 | 100.0 | 100.5 | 98.8 | 99.7 | 96.8 | 99.7 | 101.4 | 95.3 | 102.5 | 103.1 | 102.9 | 100.9 | 98.7 | 101.2 | 100.9 | 100.0 | 105.8 | 95.9 | 94.6 |
| 5 | 100.3 | 101.3 | 100.0 | 99.3 | 98.5 | 99.7 | 101.5 | 103.7 | 103.2 | 103.4 | 103.9 | 101.8 | 98.5 | 101.6 | 100.6 | 99.6 | 105.7 | 96.6 | 96.1 |
| 6 | 100.1 | 101.0 | 100.6 | 99.0 | 100.0 | 98.7 | 101.1 | 105.6 | 103.4 | 102.6 | 100.4 | 102.3 | 98.5 | 101.6 | 100.6 | 99.6 | 105.7 | 96.0 | 94.8 |
| 7 | 100.1 | 101.0 | 99.8 | 101.7 | 99.5 | 98.0 | 100.6 | 104.5 | 103.1 | 104.5 | 99.7 | 100.9 | 98.5 | 101.6 | 100.7 | 99.7 | 105.7 | 95.5 | 94.0 |
| 8 | | | | | | | | | | | | | | | | | | | |
| 9 | | | | | | | | | | | | | | | | | | | |
| 10 | | | | | | | | | | | | | | | | | | | |
| 11 | | | | | | | | | | | | | | | | | | | |
| 12 | | | | | | | | | | | | | | | | | | | |
| 平成21年度平均 | 97.8 | 93.7 | 103.7 | 90.7 | 100.8 | 98.3 | 86.2 | 84.1 | 93.3 | 99.1 | 89.5 | 97.8 | 99.4 | 91.9 | 102.7 | 103.7 | 97.7 | 87.7 | 84.6 |
| 22 | 97.0 | 93.7 | 100.0 | 88.6 | 100.1 | 94.1 | 93.0 | 96.8 | 92.8 | 96.1 | 87.7 | 96.0 | 98.0 | 92.3 | 101.9 | 102.9 | 96.5 | 88.9 | 83.2 |
| 23 | 96.6 | 94.0 | 99.3 | 86.4 | 101.6 | 93.5 | 93.6 | 98.9 | 93.1 | 96.3 | 88.2 | 96.4 | 97.7 | 93.2 | 100.6 | 101.6 | 95.1 | 90.3 | 85.9 |
| 24 | 96.3 | 93.8 | 101.7 | 85.9 | 98.7 | 90.9 | 89.4 | 93.7 | 91.3 | 96.8 | 93.7 | 95.6 | 97.2 | 93.5 | 99.9 | 100.8 | 94.9 | 92.5 | 88.2 |
| 25 | 96.9 | 94.4 | 102.3 | 91.4 | 95.6 | 92.7 | 92.9 | 96.8 | 94.0 | 93.2 | 92.4 | 95.8 | 97.1 | 93.7 | 99.2 | 100.2 | 94.0 | 97.8 | 96.0 |
| 26 | 99.6 | 98.3 | 101.8 | 100.0 | 100.6 | 98.1 | 94.8 | 93.3 | 96.9 | 97.9 | 97.5 | 99.1 | 100.3 | 98.5 | 99.5 | 100.1 | 96.3 | 101.8 | 101.7 |
| 27 | 100.1 | 100.5 | 99.7 | 100.8 | 99.3 | 100.6 | 100.9 | 101.9 | 101.0 | 101.1 | 100.9 | 100.4 | 99.8 | 100.4 | 100.3 | 100.0 | 102.2 | 98.9 | 98.6 |

| 項目 | ガス代 | 他の光熱 | 上下水道料 | 家具・家事用品 | 家庭用耐久財 | 室内装備品 | 寝具類 | 家事雑貨 | 家事用品消耗品 | 家事サービス | 被服及び履物 | 衣料 | | | シャツ・セーター・ | | 履物類 | |
|----------|-------|-------|-------|---------|--------|-------|-------|-------|---------|--------|--------|-------|-------|-------|-----------|-------|-------|-------|
| | | | | | | | | | | | | 和服 | 洋服 | 下着類 | シャツ・セーター類 | 下着類 | | |
| ウエイト | 167 | 33 | 214 | 389 | 135 | 28 | 27 | 72 | 91 | 36 | 385 | 161 | 4 | 157 | 120 | 83 | 38 | 52 |
| 平成22年平均 | 90.0 | 89.5 | 95.4 | 106.2 | 125.1 | 123.6 | 93.3 | 89.6 | 101.7 | 99.1 | 94.9 | 94.7 | 83.5 | 95.6 | 97.1 | 95.7 | 100.3 | 87.2 |
| 23 | 88.5 | 106.9 | 97.2 | 98.7 | 104.7 | 110.5 | 98.0 | 90.0 | 97.2 | 98.8 | 97.0 | 97.1 | 93.9 | 97.4 | 99.4 | 100.0 | 98.1 | 87.4 |
| 24 | 90.8 | 110.4 | 97.2 | 96.1 | 94.8 | 108.6 | 103.0 | 91.7 | 95.7 | 98.6 | 97.2 | 96.6 | 99.1 | 96.4 | 101.2 | 103.5 | 95.7 | 85.3 |
| 25 | 97.0 | 118.3 | 97.2 | 93.1 | 87.5 | 99.2 | 98.1 | 93.8 | 94.0 | 98.3 | 96.6 | 95.6 | 99.1 | 95.4 | 100.3 | 103.5 | 92.6 | 88.1 |
| 26 | 100.6 | 123.8 | 99.1 | 95.8 | 94.9 | 99.0 | 97.9 | 93.9 | 95.5 | 100.0 | 97.7 | 95.8 | 99.8 | 95.5 | 101.4 | 103.4 | 96.3 | 92.2 |
| 27 | 100.0 | 100.0 | 100.0 | 100.0 | 100.0 | 100.0 | 100.0 | 100.0 | 100.0 | 100.0 | 100.0 | 100.0 | 100.0 | 100.0 | 100.0 | 100.0 | 100.0 | 100.0 |
| 平成27年 1月 | 101.5 | 109.0 | 100.0 | 99.5 | 99.1 | 102.4 | 105.5 | 100.0 | 96.6 | 100.2 | 96.2 | 95.2 | 100.0 | 95.1 | 95.6 | 94.5 | 97.8 | 99.5 |
| 2 | 101.8 | 101.3 | 100.0 | 99.9 | 100.4 | 101.6 | 102.7 | 100.6 | 96.9 | 100.2 | 96.8 | 96.9 | 100.0 | 96.8 | 96.6 | 96.5 | 96.9 | 97.1 |
| 3 | 101.6 | 101.3 | 100.0 | 100.6 | 102.2 | 100.6 | 103.9 | 101.0 | 97.1 | 100.2 | 100.3 | 100.9 | 100.0 | 100.9 | 100.4 | 100.2 | 101.0 | 97.8 |
| 4 | 101.6 | 101.3 | 100.0 | 103.2 | 107.0 | 99.7 | 111.5 | 101.0 | 99.3 | 99.9 | 98.9 | 98.2 | 100.0 | 98.2 | 100.1 | 101.6 | 96.6 | 97.8 |
| 5 | 101.2 | 101.2 | 100.0 | 100.4 | 102.1 | 98.9 | 107.0 | 100.6 | 96.3 | 99.9 | 99.9 | 100.1 | 100.0 | 100.1 | 100.5 | 102.1 | 97.2 | 97.8 |
| 6 | 100.6 | 101.2 | 100.0 | 100.5 | 102.0 | 99.0 | 106.1 | 98.6 | 98.7 | 99.9 | 100.2 | 100.5 | 100.0 | 100.5 | 100.2 | 101.0 | 98.4 | 98.1 |
| 7 | 99.8 | 101.2 | 100.0 | 100.1 | 100.5 | 97.8 | 96.2 | 99.1 | 102.4 | 99.9 | 96.8 | 95.2 | 100.0 | 95.1 | 94.7 | 92.4 | 99.7 | 102.1 |
| 8 | 99.0 | 101.3 | 100.0 | 98.9 | 97.8 | 98.8 | 89.3 | 99.6 | 102.5 | 99.9 | 96.6 | 96.0 | 100.0 | 95.9 | 92.9 | 89.9 | 99.4 | 102.5 |
| 9 | 98.3 | 100.1 | 100.0 | 99.3 | 98.6 | 97.8 | 91.1 | 99.6 | 102.8 | 99.9 | 102.8 | 103.1 | 100.0 | 103.2 | 103.7 | 104.2 | 102.7 | 102.5 |
| 10 | 98.1 | 100.1 | 100.0 | 98.9 | 96.5 | 98.8 | 95.4 | 99.6 | 102.6 | 99.9 | 103.2 | 103.8 | 100.0 | 103.9 | 104.5 | 105.2 | 103.2 | 101.5 |
| 11 | 98.2 | 91.4 | 100.0 | 99.5 | 97.1 | 103.3 | 95.8 | 99.8 | 102.5 | 99.9 | 104.6 | 106.8 | 100.0 | 107.0 | 104.7 | 105.5 | 102.9 | 101.5 |
| 12 | 98.3 | 90.7 | 100.0 | 99.3 | 96.7 | 101.3 | 95.4 | 100.8 | 102.3 | 99.9 | 103.7 | 103.4 | 100.0 | 103.5 | 106.0 | 106.9 | 104.2 | 101.8 |
| 平成28年 1月 | 98.3 | 81.9 | 100.0 | 98.3 | 93.6 | 100.4 | 93.4 | 101.9 | 102.3 | 99.9 | 100.0 | 97.6 | 100.0 | 97.5 | 103.5 | 104.3 | 101.8 | 101.5 |
| 2 | 98.3 | 77.7 | 100.0 | 97.2 | 91.1 | 98.8 | 93.8 | 101.9 | 102.0 | 99.9 | 98.8 | 97.3 | 100.0 | 97.3 | 100.3 | 99.0 | 103.1 | 101.5 |
| 3 | 97.8 | 77.7 | 100.0 | 97.8 | 90.3 | 97.9 | 95.1 | 105.9 | 102.2 | 99.9 | 101.2 | 103.3 | 100.0 | 103.3 | 98.7 | 96.3 | 103.9 | 102.1 |
| 4 | 97.5 | 77.1 | 100.0 | 97.9 | 90.9 | 96.6 | 100.5 | 105.3 | 101.3 | 99.8 | 104.3 | 105.7 | 100.0 | 105.9 | 105.3 | 106.0 | 103.9 | 102.5 |
| 5 | 97.2 | 77.1 | 100.0 | 98.4 | 94.1 | 96.2 | 101.5 | 103.9 | 99.7 | 99.8 | 104.2 | 104.9 | 100.0 | 105.0 | 106.1 | 107.2 | 103.6 | 103.1 |
| 6 | 96.8 | 78.7 | 100.0 | 100.4 | 99.3 | 96.7 | 99.4 | 103.4 | 101.5 | 99.8 | 102.4 | 103.1 | 100.0 | 103.2 | 102.0 | 101.5 | 103.2 | 105.0 |
| 7 | 96.5 | 78.7 | 100.0 | 99.7 | 96.8 | 96.0 | 101.7 | 103.4 | 101.8 | 99.8 | 102.1 | 102.4 | 100.0 | 102.4 | 102.7 | 101.7 | 104.7 | 105.0 |
| 8 | | | | | | | | | | | | | | | | | | |
| 9 | | | | | | | | | | | | | | | | | | |
| 10 | | | | | | | | | | | | | | | | | | |
| 11 | | | | | | | | | | | | | | | | | | |
| 12 | | | | | | | | | | | | | | | | | | |
| 平成21年度平均 | 90.4 | 76.5 | 93.4 | 107.7 | 138.0 | 143.0 | 92.4 | 87.1 | 106.1 | 89.4 | 95.3 | 93.8 | 83.5 | 94.6 | 101.3 | 100.4 | 103.2 | 85.8 |
| 22 | 90.2 | 94.1 | 96.3 | 103.9 | 118.5 | 118.6 | 94.9 | 90.3 | 100.1 | 99.1 | 95.0 | 95.2 | 83.5 | 96.1 | 96.5 | 95.5 | 99.0 | 86.8 |
| 23 | 88.2 | 108.4 | 97.2 | 97.6 | 102.0 | 110.2 | 99.5 | 89.2 | 96.3 | 98.6 | 97.8 | 97.3 | 97.8 | 97.2 | 101.8 | 103.4 | 97.9 | 87.3 |
| 24 | 92.0 | 112.7 | 97.2 | 95.4 | 92.2 | 106.7 | 102.8 | 92.9 | 95.2 | 98.6 | 96.4 | 96.4 | 99.1 | 96.2 | 99.3 | 101.3 | 94.5 | 85.3 |
| 25 | 98.1 | 119.8 | 97.2 | 93.1 | 88.6 | 97.9 | 96.9 | 92.9 | 94.3 | 98.2 | 96.7 | 95.2 | 99.1 | 94.9 | 100.9 | 104.2 | 93.0 | 88.5 |
| 26 | 101.5 | 119.1 | 99.8 | 96.9 | 95.9 | 99.3 | 98.1 | 96.5 | 95.9 | 100.6 | 98.5 | 97.4 | 100.0 | 97.1 | 100.9 | 102.2 | 97.8 | 94.8 |
| 27 | 99.1 | 93.8 | 100.0 | 99.4 | 97.8 | 99.4 | 97.5 | 100.7 | 101.3 | 99.9 | 100.5 | 100.4 | 100.0 | 100.4 | 100.8 | 100.7 | 101.1 | 100.9 |

| 項目 | 被服 | | 保健医療 | 医薬品・健康保持用摂取品 | 保健医療用品・器具 | 保健医療サービス | 交通・通信 | 交通 | 自動車等関係費 | 通信 | 教育 | 授業料等 | 教科書・学習参考教材 | 補習教育 | 教養娯楽 | 教養娯楽用耐久財 | 教養娯楽用品 | 書籍・他の印刷物 | 教養娯楽サービス | 諸雑費 |
|----------|-------|----------|-------|--------------|-----------|----------|-------|-------|---------|-------|-------|-------|------------|-------|-------|----------|--------|----------|----------|-------|
| | 他の被服 | 被服関連サービス | | | | | | | | | | | | | | | | | | |
| ウエイト | 31 | 22 | 506 | 148 | 80 | 278 | 1,545 | 156 | 879 | 510 | 268 | 156 | 8 | 104 | 907 | 59 | 204 | 132 | 512 | 580 |
| 平成22年平均 | 99.6 | 93.6 | 101.0 | 104.9 | 100.6 | 98.2 | 96.4 | 92.1 | 95.3 | 100.4 | 99.7 | 101.8 | 92.3 | 97.1 | 104.1 | 173.6 | 97.7 | 95.5 | 97.8 | 93.7 |
| 23 | 103.0 | 93.6 | 100.2 | 103.7 | 98.3 | 98.5 | 97.7 | 94.0 | 97.8 | 99.0 | 95.0 | 93.9 | 92.3 | 97.1 | 98.2 | 109.5 | 95.6 | 95.8 | 98.0 | 96.6 |
| 24 | 104.9 | 93.5 | 99.4 | 101.1 | 98.0 | 98.7 | 97.9 | 93.7 | 98.6 | 98.1 | 95.1 | 94.0 | 94.0 | 97.1 | 96.2 | 98.3 | 93.0 | 96.3 | 97.1 | 96.2 |
| 25 | 102.6 | 93.3 | 98.3 | 98.2 | 97.7 | 98.5 | 99.6 | 93.4 | 101.4 | 98.4 | 95.0 | 94.0 | 96.6 | 96.5 | 94.7 | 92.3 | 92.2 | 96.5 | 95.6 | 97.2 |
| 26 | 103.8 | 96.6 | 98.8 | 98.7 | 97.8 | 99.3 | 101.9 | 97.3 | 104.0 | 99.6 | 97.5 | 96.3 | 98.7 | 99.3 | 98.1 | 98.3 | 97.0 | 98.8 | 98.4 | 100.1 |
| 27 | 100.0 | 100.0 | 100.0 | 100.0 | 100.0 | 100.0 | 100.0 | 100.0 | 100.0 | 100.0 | 100.0 | 100.0 | 100.0 | 100.0 | 100.0 | 100.0 | 100.0 | 100.0 | 100.0 | 100.0 |
| 平成27年 1月 | 96.3 | 99.9 | 99.3 | 98.9 | 100.3 | 99.3 | 100.1 | 98.3 | 101.0 | 99.2 | 98.8 | 97.2 | 98.6 | 101.3 | 98.2 | 93.4 | 98.9 | 99.7 | 98.0 | 99.7 |
| 2 | 94.5 | 99.9 | 99.6 | 99.6 | 100.5 | 99.3 | 98.9 | 98.2 | 98.7 | 99.2 | 98.8 | 97.2 | 98.6 | 101.3 | 99.1 | 94.4 | 101.4 | 99.8 | 98.6 | 99.7 |
| 3 | 100.8 | 100.0 | 99.2 | 98.3 | 100.4 | 99.3 | 99.6 | 100.8 | 99.9 | 98.9 | 98.8 | 97.2 | 98.6 | 101.3 | 99.5 | 95.3 | 101.8 | 99.9 | 99.0 | 99.8 |
| 4 | 98.8 | 100.0 | 99.7 | 99.3 | 99.3 | 100.0 | 99.8 | 98.6 | 100.0 | 99.8 | 100.4 | 100.9 | 100.5 | 99.6 | 99.9 | 96.2 | 100.3 | 99.9 | 100.1 | 99.8 |
| 5 | 99.6 | 100.0 | 99.9 | 100.3 | 99.0 | 100.0 | 100.1 | 99.3 | 100.4 | 99.8 | 100.4 | 100.9 | 100.5 | 99.6 | 99.3 | 94.3 | 99.6 | 99.9 | 99.6 | 100.1 |
| 6 | 102.9 | 100.0 | 100.3 | 101.3 | 99.2 | 100.0 | 100.6 | 98.7 | 101.4 | 99.8 | 100.4 | 100.9 | 100.5 | 99.6 | 99.7 | 99.7 | 100.5 | 99.9 | 99.4 | 100.0 |
| 7 | 101.5 | 100.0 | 100.0 | 100.2 | 99.9 | 100.0 | 101.2 | 101.9 | 101.4 | 100.5 | 100.4 | 100.9 | 100.5 | 99.6 | 99.6 | 101.8 | 99.2 | 99.9 | 99.5 | 100.2 |
| 8 | 101.5 | 100.0 | 100.3 | 101.0 | 99.7 | 100.0 | 101.1 | 106.5 | 100.5 | 100.5 | 100.4 | 100.9 | 100.5 | 99.6 | 101.2 | 101.6 | 100.7 | 100.2 | 101.5 | 100.1 |
| 9 | 100.0 | 100.0 | 100.1 | 100.6 | 99.6 | 100.0 | 99.9 | 99.9 | 99.6 | 100.6 | 100.4 | 100.9 | 100.5 | 99.6 | 100.6 | 105.6 | 100.9 | 100.0 | 100.2 | 100.1 |
| 10 | 100.1 | 100.0 | 100.4 | 100.1 | 100.1 | 100.7 | 99.9 | 99.4 | 99.7 | 100.3 | 100.4 | 100.9 | 100.5 | 99.6 | 100.9 | 105.0 | 98.6 | 100.2 | 101.6 | 100.3 |
| 11 | 101.4 | 100.0 | 100.6 | 100.2 | 101.2 | 100.7 | 99.6 | 98.7 | 99.2 | 100.7 | 100.4 | 100.9 | 100.5 | 99.6 | 101.0 | 106.1 | 98.7 | 100.2 | 101.5 | 100.3 |
| 12 | 102.5 | 100.0 | 100.5 | 100.2 | 100.7 | 100.7 | 99.1 | 99.6 | 98.1 | 100.6 | 100.4 | 100.9 | 100.5 | 99.6 | 100.9 | 106.6 | 99.4 | 100.3 | 101.0 | 99.9 |
| 平成28年 1月 | 96.1 | 100.0 | 100.4 | 99.4 | 101.5 | 100.7 | 98.0 | 98.3 | 96.4 | 100.6 | 101.0 | 100.9 | 100.5 | 101.1 | 100.0 | 103.0 | 101.7 | 100.4 | 98.9 | 100.2 |
| 2 | 94.9 | 100.0 | 100.3 | 99.1 | 101.1 | 100.7 | 97.6 | 98.1 | 95.7 | 100.6 | 102.0 | 100.9 | 100.5 | 103.7 | 100.4 | 103.6 | 101.2 | 100.1 | 99.7 | 100.2 |
| 3 | 99.1 | 100.0 | 100.4 | 99.6 | 101.0 | 100.7 | 97.6 | 100.7 | 95.4 | 100.3 | 102.0 | 100.9 | 100.5 | 103.7 | 100.4 | 102.7 | 101.5 | 100.2 | 99.8 | 100.2 |
| 4 | 98.5 | 100.0 | 100.9 | 100.2 | 99.5 | 101.7 | 97.6 | 99.1 | 95.9 | 100.0 | 103.0 | 103.5 | 100.5 | 102.4 | 101.9 | 102.5 | 103.4 | 100.3 | 101.7 | 100.5 |
| 5 | 97.9 | 100.0 | 101.1 | 101.2 | 98.8 | 101.7 | 97.5 | 99.3 | 96.1 | 99.5 | 103.0 | 103.5 | 100.5 | 102.4 | 102.2 | 103.9 | 104.1 | 100.3 | 101.8 | 100.8 |
| 6 | 97.2 | 100.0 | 101.1 | 101.1 | 98.8 | 101.7 | 97.9 | 98.8 | 96.9 | 99.5 | 103.0 | 103.5 | 100.5 | 102.4 | 101.2 | 101.8 | 101.6 | 100.1 | 101.3 | 100.4 |
| 7 | 94.6 | 100.0 | 101.1 | 101.2 | 98.7 | 101.7 | 98.1 | 102.1 | 96.8 | 99.2 | 103.0 | 103.5 | 100.5 | 102.4 | 101.1 | 101.9 | 102.3 | 100.3 | 100.7 | 100.4 |
| 8 | | | | | | | | | | | | | | | | | | | | |
| 9 | | | | | | | | | | | | | | | | | | | | |
| 10 | | | | | | | | | | | | | | | | | | | | |
| 11 | | | | | | | | | | | | | | | | | | | | |
| 12 | | | | | | | | | | | | | | | | | | | | |
| 平成21年度平均 | 98.9 | 93.6 | 101.2 | 104.6 | 102.5 | 98.0 | 95.2 | 93.1 | 92.9 | 100.7 | 121.0 | 131.9 | 92.0 | 97.1 | 104.9 | 199.6 | 98.7 | 95.4 | 97.9 | 91.9 |
| 22 | 101.0 | 93.6 | 100.9 | 105.4 | 99.9 | 98.3 | 96.7 | 92.3 | 96.0 | 99.8 | 95.0 | 93.8 | 92.3 | 97.1 | 102.8 | 157.2 | 97.7 | 95.6 | 97.9 | 94.8 |
| 23 | 104.0 | 93.6 | 100.0 | 102.9 | 98.4 | 98.6 | 97.9 | 93.9 | 98.2 | 98.7 | 95.0 | 93.9 | 92.3 | 97.1 | 97.4 | 104.5 | 94.5 | 95.9 | 97.8 | 96.4 |
| 24 | 103.5 | 93.5 | 99.3 | 100.9 | 97.9 | 98.7 | 98.0 | 93.5 | 98.9 | 98.0 | 95.2 | 94.0 | 94.6 | 97.1 | 95.6 | 95.4 | 92.4 | 96.4 | 96.6 | 96.2 |
| 25 | 103.7 | 93.3 | 97.9 | 97.2 | 97.6 | 98.5 | 100.0 | 93.3 | 102.0 | 98.6 | 95.0 | 93.9 | 97.3 | 96.2 | 94.9 | 92.8 | 92.6 | 96.5 | 95.7 | 97.8 |
| 26 | 101.8 | 98.2 | 99.2 | 99.2 | 98.7 | 99.5 | 101.9 | 99.0 | 103.5 | 99.7 | 98.4 | 97.1 | 99.2 | 100.4 | 99.1 | 98.2 | 98.6 | 99.5 | 99.3 | 100.5 |
| 27 | 99.9 | 100.0 | 100.2 | 100.1 | 100.2 | 100.3 | 99.5 | 100.0 | 99.0 | 100.4 | 100.7 | 100.9 | 100.5 | 100.4 | 100.3 | 102.2 | 100.2 | 100.1 | 100.2 | 100.1 |

| 項目 | 理美容 | 理美容 | 身の回り | たばこ | 他の | 生鮮食品 | 生鮮魚介 | 生鮮野菜 | 生鮮果物 | 生鮮食品を除く総合 | 生鮮食品を除く食料 | 帰属家賃を除く総合 | 帰属家賃を除く住居 | 帰属家賃・生鮮食品を除く総合 | エネルギー | 食料(酒類を除く)・エネルギーを除く総合 | 教育関係費 | 教養娯楽関係費 | 情報通信関係費 | |
|----------|-------|-------|-------|-------|-------|-------|-------|-------|-------|-----------|-----------|-----------|-----------|----------------|-------|----------------------|-------|---------|---------|-------|
| | サービス | 用品 | 用品 | | 諸雑費 | | 生鮮食品 | 生鮮食品 | 生鮮食品 | 生鮮食品 | 生鮮食品 | 生鮮食品 | 生鮮食品 | | | | | | | 生鮮食品 |
| ウエイト | 113 | 153 | 57 | 52 | 205 | 403 | 141 | 182 | 80 | 9,597 | 2,279 | 8,621 | 571 | 256 | 8,218 | 865 | 6,585 | 341 | 973 | 549 |
| 平成22年平均 | 97.7 | 98.2 | 98.4 | 76.0 | 92.0 | 90.8 | 85.7 | 93.8 | 93.1 | 97.5 | 93.9 | 96.3 | 100.2 | 102.4 | 96.6 | 88.7 | 99.9 | 98.7 | 103.5 | 101.2 |
| 23 | 97.8 | 96.3 | 95.4 | 95.9 | 96.5 | 91.1 | 85.2 | 93.3 | 96.5 | 96.8 | 94.0 | 95.8 | 99.0 | 101.6 | 96.1 | 93.0 | 98.3 | 95.2 | 98.3 | 101.1 |
| 24 | 97.8 | 96.6 | 90.9 | 95.9 | 96.5 | 90.8 | 85.5 | 92.2 | 97.3 | 96.8 | 94.9 | 95.9 | 98.7 | 101.3 | 96.1 | 95.3 | 97.6 | 95.4 | 96.3 | 100.4 |
| 25 | 97.8 | 97.4 | 93.3 | 95.9 | 97.9 | 91.2 | 89.1 | 90.2 | 97.3 | 96.9 | 94.4 | 96.1 | 97.8 | 100.4 | 96.4 | 101.3 | 97.1 | 95.3 | 94.7 | 99.0 |
| 26 | 99.4 | 98.1 | 98.1 | 99.0 | 102.4 | 95.4 | 100.0 | 92.8 | 93.0 | 99.2 | 97.8 | 98.9 | 98.2 | 100.2 | 99.1 | 106.5 | 98.7 | 97.6 | 98.1 | 100.1 |
| 27 | 100.0 | 100.0 | 100.0 | 100.0 | 100.0 | 100.0 | 100.0 | 100.0 | 100.0 | 100.0 | 100.0 | 100.0 | 100.0 | 100.0 | 100.0 | 100.0 | 100.0 | 100.0 | 100.0 | 100.0 |
| 平成27年 1月 | 100.0 | 97.6 | 99.0 | 100.0 | 101.2 | 98.5 | 100.1 | 95.6 | 102.3 | 99.4 | 99.1 | 99.3 | 98.5 | 100.3 | 99.3 | 102.5 | 99.1 | 98.9 | 98.1 | 100.0 |
| 2 | 100.0 | 97.7 | 98.3 | 100.0 | 101.2 | 96.4 | 102.0 | 92.4 | 95.5 | 99.3 | 99.0 | 99.1 | 98.7 | 100.3 | 99.2 | 100.3 | 99.3 | 98.9 | 99.0 | 100.0 |
| 3 | 100.0 | 98.1 | 98.9 | 100.0 | 101.2 | 95.5 | 96.5 | 93.4 | 98.5 | 99.8 | 99.5 | 99.5 | 98.7 | 100.3 | 99.7 | 101.5 | 99.6 | 98.9 | 99.7 | 100.0 |
| 4 | 100.0 | 100.1 | 99.0 | 100.0 | 99.5 | 100.8 | 99.7 | 102.7 | 98.5 | 100.0 | 99.6 | 100.0 | 98.7 | 100.2 | 99.9 | 101.3 | 99.9 | 100.2 | 99.7 | 100.0 |
| 5 | 100.0 | 101.5 | 98.9 | 100.0 | 99.5 | 108.6 | 102.1 | 111.9 | 112.3 | 99.9 | 99.4 | 100.3 | 98.7 | 99.9 | 99.9 | 102.2 | 99.8 | 100.2 | 99.3 | 100.0 |
| 6 | 100.0 | 101.0 | 99.0 | 100.0 | 99.5 | 100.7 | 98.3 | 100.7 | 104.7 | 100.1 | 99.9 | 100.2 | 99.0 | 99.8 | 100.1 | 102.2 | 99.9 | 100.2 | 99.6 | 100.0 |
| 7 | 100.0 | 101.6 | 99.6 | 100.0 | 99.5 | 100.4 | 99.4 | 100.9 | 100.9 | 100.0 | 100.2 | 100.1 | 98.9 | 99.9 | 100.0 | 101.2 | 99.8 | 100.4 | 99.9 | 100.0 |
| 8 | 100.0 | 101.1 | 99.2 | 100.0 | 99.7 | 101.6 | 95.2 | 106.2 | 102.4 | 100.1 | 100.4 | 100.2 | 99.1 | 99.8 | 100.1 | 99.7 | 100.1 | 100.5 | 102.0 | 100.0 |
| 9 | 100.0 | 101.2 | 99.0 | 100.0 | 99.7 | 104.6 | 99.9 | 111.0 | 98.2 | 100.1 | 100.7 | 100.4 | 98.9 | 99.9 | 100.2 | 98.0 | 100.2 | 100.5 | 100.5 | 100.0 |
| 10 | 100.0 | 100.6 | 102.8 | 100.0 | 99.7 | 105.9 | 100.7 | 112.2 | 100.5 | 100.5 | 100.9 | 100.8 | 103.7 | 99.9 | 100.6 | 97.9 | 100.7 | 100.5 | 100.7 | 99.9 |
| 11 | 100.0 | 99.7 | 105.1 | 100.0 | 99.7 | 94.4 | 102.0 | 88.4 | 94.5 | 100.4 | 100.4 | 100.2 | 103.7 | 99.9 | 100.5 | 97.2 | 100.9 | 100.3 | 100.7 | 99.9 |
| 12 | 100.0 | 99.8 | 101.1 | 100.0 | 99.7 | 92.7 | 104.0 | 84.5 | 91.4 | 100.3 | 100.8 | 100.0 | 103.4 | 99.7 | 100.4 | 96.0 | 100.7 | 100.4 | 100.8 | 99.9 |
| 平成28年 1月 | 100.0 | 100.3 | 102.5 | 100.0 | 99.7 | 96.9 | 102.5 | 90.6 | 101.3 | 99.9 | 100.9 | 99.7 | 103.6 | 99.8 | 99.8 | 93.7 | 100.3 | 101.4 | 99.7 | 99.9 |
| 2 | 100.0 | 100.3 | 102.5 | 100.0 | 99.7 | 104.8 | 105.4 | 102.4 | 109.4 | 99.6 | 100.6 | 99.8 | 103.2 | 99.8 | 99.6 | 92.7 | 100.2 | 102.2 | 100.0 | 99.9 |
| 3 | 99.8 | 100.5 | 102.6 | 100.0 | 99.7 | 102.9 | 103.5 | 98.6 | 111.8 | 99.8 | 100.7 | 99.9 | 103.1 | 99.9 | 99.7 | 91.9 | 100.4 | 102.1 | 100.5 | 99.9 |
| 4 | 99.9 | 99.3 | 101.3 | 101.6 | 101.1 | 99.1 | 98.9 | 100.9 | 95.2 | 100.1 | 100.8 | 100.0 | 103.1 | 99.8 | 100.1 | 91.7 | 100.9 | 103.0 | 101.6 | 99.4 |
| 5 | 99.9 | 99.7 | 103.3 | 101.6 | 101.1 | 100.5 | 97.3 | 101.3 | 104.3 | 100.3 | 101.5 | 100.4 | 103.0 | 99.6 | 100.4 | 92.5 | 100.9 | 103.0 | 101.9 | 98.9 |
| 6 | 99.9 | 97.9 | 103.9 | 101.6 | 101.1 | 100.8 | 97.2 | 101.1 | 106.3 | 100.1 | 101.0 | 100.2 | 103.0 | 99.6 | 100.2 | 92.8 | 100.7 | 103.0 | 100.9 | 98.9 |
| 7 | 99.9 | 98.6 | 102.5 | 101.6 | 101.1 | 101.4 | 100.5 | 100.6 | 104.7 | 100.0 | 100.9 | 100.1 | 103.0 | 99.8 | 100.1 | 92.2 | 100.7 | 103.0 | 101.3 | 98.9 |
| 8 | | | | | | | | | | | | | | | | | | | | |
| 9 | | | | | | | | | | | | | | | | | | | | |
| 10 | | | | | | | | | | | | | | | | | | | | |
| 11 | | | | | | | | | | | | | | | | | | | | |
| 12 | | | | | | | | | | | | | | | | | | | | |
| 平成21年度平均 | 96.9 | 98.9 | 94.6 | 69.3 | 90.2 | 85.3 | 89.4 | 83.3 | 83.7 | 98.3 | 95.2 | 97.0 | 100.7 | 102.9 | 97.5 | 86.1 | 101.2 | 115.7 | 104.3 | 101.4 |
| 22 | 97.8 | 97.5 | 99.1 | 82.6 | 93.5 | 92.6 | 86.8 | 95.3 | 97.2 | 97.2 | 93.9 | 96.1 | 99.8 | 102.2 | 96.3 | 89.9 | 99.3 | 94.9 | 102.3 | 101.2 |
| 23 | 97.8 | 96.3 | 93.8 | 95.9 | 96.5 | 92.8 | 85.5 | 95.6 | 99.4 | 96.8 | 94.2 | 95.9 | 98.8 | 101.5 | 96.1 | 93.7 | 98.1 | 95.3 | 97.6 | 101.0 |
| 24 | 97.8 | 97.0 | 90.1 | 95.9 | 96.5 | 88.0 | 84.4 | 88.2 | 94.0 | 96.6 | 94.9 | 95.7 | 98.6 | 101.2 | 96.0 | 96.1 | 97.3 | 95.4 | 95.6 | 100.0 |
| 25 | 97.8 | 96.9 | 94.9 | 95.9 | 99.4 | 93.0 | 92.0 | 91.8 | 97.3 | 97.1 | 94.6 | 96.5 | 97.6 | 100.2 | 96.6 | 102.8 | 97.2 | 95.2 | 94.9 | 99.1 |
| 26 | 100.0 | 98.6 | 98.8 | 100.0 | 102.5 | 95.7 | 100.6 | 92.8 | 93.2 | 99.8 | 98.8 | 99.5 | 98.7 | 100.3 | 99.7 | 106.1 | 99.3 | 98.4 | 99.0 | 100.4 |
| 27 | 100.0 | 100.6 | 100.9 | 100.0 | 99.6 | 101.2 | 101.1 | 100.8 | 102.2 | 100.1 | 100.4 | 100.1 | 101.2 | 99.9 | 100.1 | 97.8 | 100.2 | 100.7 | 100.3 | 100.0 |