

## 平成27年国勢調査確定値を基礎とした人口及び世帯数

# 1 佐賀県の推計人口（平成28年11月1日現在）

### ◆ 推計人口と世帯数

推計人口は、828,430人（男391,285人：女437,145人）で、前月と比較すると42人の増加、前年同月と比較すると4,497人の減少となっている。

また、世帯数は、304,927世帯で、前月と比較すると281世帯の増加、前年同月と比較すると2,603世帯の増加となっている。

| 項目               | 推計人口    |         |         | 世帯数     |
|------------------|---------|---------|---------|---------|
|                  | 総数      | 男       | 女       |         |
| 28年11月1日現在（人、世帯） | 828,430 | 391,285 | 437,145 | 304,927 |
| 28年10月1日現在（人、世帯） | 828,388 | 391,276 | 437,112 | 304,646 |
| 対前月増減（人、世帯）      | 42      | 9       | 33      | 281     |
| 対前月増減率（‰：千分率）    | 0.05    | 0.02    | 0.08    | 0.92    |
| 27年11月1日現在（人、世帯） | 832,927 | 393,210 | 439,717 | 302,324 |
| 対前年同月増減（人、世帯）    | △4,497  | △1,925  | △2,572  | 2,603   |
| 対前年同月増減率（‰：千分率）  | △5.40   | △4.90   | △5.85   | 8.61    |

### ◆ 市町別人口増減（対前月比）

3市2町で増加  
6市8町で減少  
1市で増減なし

※ ‰：パーミル（千分率）

| 順位 | 増加数（率）上位 |     |        |      | 減少数（率）上位 |     |        |       |
|----|----------|-----|--------|------|----------|-----|--------|-------|
|    | 増加数（人）   |     | 増加率（‰） |      | 減少数（人）   |     | 減少率（‰） |       |
|    | 市町名      |     | 市町名    |      | 市町名      |     | 市町名    |       |
| 1  | 鳥栖市      | 132 | 基山町    | 1.84 | 白石町      | △50 | 太良町    | △2.33 |
| 2  | 佐賀市      | 56  | 鳥栖市    | 1.80 | 嬉野市      | △33 | 白石町    | △2.12 |
| 3  | 基山町      | 32  | 上峰町    | 0.96 | 武雄市      | △32 | 大町町    | △1.50 |
| 4  | 小城市      | 27  | 小城市    | 0.61 | 太良町      | △20 | 嬉野市    | △1.22 |
| 5  | 上峰町      | 9   | 佐賀市    | 0.24 | 鹿島市      | △19 | 玄海町    | △1.04 |

10月の人口増減の要因をみると、自然動態（出生－死亡）は197人の減少、社会動態（県外転入－県外転出）は239人の増加となっている。

| 項目   |        | 総数    | 男     | 女     | 項目   |          | 総数    | 男    | 女    |
|------|--------|-------|-------|-------|------|----------|-------|------|------|
| 自然動態 | 出生数（人） | 560   | 282   | 278   | 社会動態 | 県外転入（人）  | 1,266 | 662  | 604  |
|      | 死亡数（人） | 757   | 381   | 376   |      | 県外転出（人）  | 1,027 | 554  | 473  |
|      | 増減数（人） | △197  | △99   | △98   |      | 増減数（人）   | 239   | 108  | 131  |
|      | 出生率（‰） | 0.68  | 0.72  | 0.64  |      | 県外転入率（‰） | 1.53  | 1.69 | 1.38 |
|      | 死亡率（‰） | 0.91  | 0.97  | 0.86  |      | 県外転出率（‰） | 1.24  | 1.42 | 1.08 |
|      | 増減率（‰） | △0.24 | △0.25 | △0.22 |      | 増減率（‰）   | 0.29  | 0.28 | 0.30 |

※ ‰：パーミル（千分率）

### 【利用上の注意】

- ◎ 推計人口は、平成27年国勢調査による確定値を基礎とし、これに住民基本台帳法の規定に基づき、市町が作成する住民票の毎月の登録増減数（人口移動分）を加減して算出したもので、次の式による。  
 毎月1日現在の推計人口＝平成27年国勢調査確定値人口＋前月末日までの人口移動  
 {（出生人口－死亡人口）＋（転入人口－転出人口）}  
 ただし、県内市町間の転出人口は、転入先の市町でとらえた人口によっている。
- ◎ 世帯数は、次の式による。  
 毎月1日現在の世帯数＝平成27年国勢調査確定値世帯数＋前月末日までの移動世帯数

## 2 九州各県の人口

(単位:人)

| 年     | 月      | 総数         | 福岡県       | 佐賀県     | 長崎県       | 熊本県       | 大分県       | 宮崎県       | 鹿児島県      | 沖縄県       |
|-------|--------|------------|-----------|---------|-----------|-----------|-----------|-----------|-----------|-----------|
| 平成    | 22年    | 14 596 783 | 5 071 968 | 849 788 | 1 426 779 | 1 817 426 | 1 196 529 | 1 135 233 | 1 706 242 | 1 392 818 |
|       | 23     | 14 580 006 | 5 080 308 | 846 922 | 1 417 282 | 1 812 502 | 1 191 488 | 1 130 912 | 1 698 659 | 1 401 933 |
|       | 24     | 14 555 368 | 5 085 368 | 843 505 | 1 407 904 | 1 807 201 | 1 185 830 | 1 125 909 | 1 689 511 | 1 410 140 |
|       | 25     | 14 524 614 | 5 090 712 | 839 615 | 1 396 461 | 1 801 495 | 1 178 775 | 1 120 650 | 1 680 319 | 1 416 587 |
|       | 26     | 14 485 848 | 5 092 513 | 835 016 | 1 385 533 | 1 794 623 | 1 171 702 | 1 114 775 | 1 669 110 | 1 422 539 |
| 平成27年 | 9月     | 14 444 126 | 5 092 990 | 830 053 | 1 375 743 | 1 786 505 | 1 164 416 | 1 107 866 | 1 657 906 | 1 428 647 |
|       | 10     | 14 449 895 | 5 101 556 | 832 832 | 1 377 187 | 1 786 170 | 1 166 338 | 1 104 069 | 1 648 177 | 1 433 566 |
|       | 11     | 14 453 558 | 5 104 906 | 832 927 | 1 377 343 | 1 785 963 | 1 166 043 | 1 103 847 | 1 647 839 | 1 434 690 |
|       | 12     | 14 453 740 | 5 105 519 | 832 679 | 1 377 058 | 1 785 794 | 1 165 842 | 1 103 475 | 1 647 681 | 1 435 692 |
| 平成28年 | 1月     | 14 452 356 | 5 105 810 | 832 428 | 1 376 371 | 1 785 603 | 1 165 237 | 1 103 289 | 1 647 194 | 1 436 424 |
|       | 2      | 14 447 156 | 5 104 197 | 831 960 | 1 375 696 | 1 784 987 | 1 164 482 | 1 102 744 | 1 646 182 | 1 436 908 |
|       | 3      | 14 441 467 | 5 103 029 | 831 665 | 1 374 439 | 1 783 924 | 1 163 875 | 1 102 153 | 1 645 164 | 1 437 218 |
|       | 4      | 14 399 360 | 5 095 501 | 828 674 | 1 367 858 | 1 778 955 | 1 160 132 | 1 097 624 | 1 639 148 | 1 431 468 |
|       | 5      | 14 416 049 | 5 104 128 | 829 477 | 1 369 598 | 1 779 055 | 1 161 280 | 1 097 582 | 1 639 328 | 1 435 601 |
|       | 6      | 14 414 869 | 5 104 919 | 829 275 | 1 369 186 | 1 777 206 | 1 160 983 | 1 097 335 | 1 639 053 | 1 436 912 |
|       | 7      | 14 412 727 | 5 105 475 | 829 052 | 1 368 309 | 1 776 084 | 1 160 524 | 1 096 747 | 1 638 799 | 1 437 737 |
|       | 8      | 14 411 572 | 5 106 472 | 828 905 | 1 367 689 | 1 775 532 | 1 159 975 | 1 096 531 | 1 637 981 | 1 438 487 |
|       | 9      | 14 410 377 | 5 107 448 | 828 680 | 1 366 692 | 1 774 920 | 1 159 579 | 1 096 283 | 1 637 504 | 1 439 271 |
|       | 10     | 14 410 144 | 5 108 022 | 828 388 | 1 366 514 | 1 774 538 | 1 159 634 | 1 095 863 | 1 637 272 | 1 439 913 |
|       | 前月差    | △ 233      | 574       | △ 292   | △ 178     | △ 382     | 55        | △ 420     | △ 232     | 642       |
|       | 前年同月差  | △ 39 751   | 6 466     | △ 4 444 | △ 10 673  | △ 11 632  | △ 6 704   | △ 8 206   | △ 10 905  | 6 347     |
|       | //増減率% | △ 2.75     | 1.27      | △ 5.34  | △ 7.75    | △ 6.51    | △ 5.75    | △ 7.43    | △ 6.62    | 4.43      |

資料：統計分析課

- 注 (1) 平成23・24・25・26年の人口は各県の推計人口である。(10月1日現在)  
 (2) 平成22年及び平成27年10月の人口は国勢調査(確定値)による。(10月1日現在)  
 (3) 平成27年9月の各月の人口は、平成22年国勢調査を基礎とした、各県の推計人口である。(各月1日現在)  
 (4) 平成27年11月からの各月の人口は、平成27年国勢調査(確定値)を基礎とした推計人口である。  
 ただし、福岡県は平成27年国勢調査(速報値)を基礎とした推計人口である。

### 3 佐賀県の世帯数及び人口

(単位:世帯、人)

| 年 月       | 世帯数     | 人 口     |         |         | 自 然 動 態 |       |         |         | 社 会 動 態 |         |  |  |
|-----------|---------|---------|---------|---------|---------|-------|---------|---------|---------|---------|--|--|
|           |         | 計       | 男       | 女       | 出 生     | 死 亡   | 増 減     | 県 外 転 入 | 県 外 転 出 | 増 減     |  |  |
| 平成 22 年   | 295 038 | 849 788 | 400 136 | 449 652 | 7 606   | 9 096 | △ 1 490 | 17 868  | 19 223  | △ 1 355 |  |  |
| 23        | 297 524 | 846 922 | 398 747 | 448 175 | 7 771   | 9 513 | △ 1 742 | 18 311  | 19 435  | △ 1 124 |  |  |
| 24        | 299 776 | 843 505 | 397 209 | 446 296 | 7 424   | 9 485 | △ 2 061 | 17 628  | 18 984  | △ 1 356 |  |  |
| 25        | 301 958 | 839 615 | 395 366 | 444 249 | 7 304   | 9 710 | △ 2 406 | 18 107  | 19 591  | △ 1 484 |  |  |
| 26        | 303 808 | 835 016 | 393 190 | 441 826 | 7 289   | 9 699 | △ 2 410 | 17 399  | 19 588  | △ 2 189 |  |  |
| 平成27年 10月 | 302 109 | 832 832 | 393 073 | 439 759 | 598     | 726   | △ 128   | 1 322   | 1 439   | △ 117   |  |  |
| 11        | 302 324 | 832 927 | 393 210 | 439 717 | 594     | 754   | △ 160   | 1 306   | 1 051   | 255     |  |  |
| 12        | 302 418 | 832 679 | 393 124 | 439 555 | 569     | 824   | △ 255   | 1 027   | 1 020   | 7       |  |  |
| 平成28年 1月  | 302 416 | 832 428 | 393 033 | 439 395 | 588     | 817   | △ 229   | 939     | 961     | △ 22    |  |  |
| 2         | 302 457 | 831 960 | 392 849 | 439 111 | 561     | 927   | △ 366   | 944     | 1 046   | △ 102   |  |  |
| 3         | 302 523 | 831 665 | 392 811 | 438 854 | 565     | 870   | △ 305   | 1 268   | 1 258   | 10      |  |  |
| 4         | 302 714 | 828 674 | 391 037 | 437 637 | 603     | 899   | △ 296   | 3 236   | 5 931   | △ 2 695 |  |  |
| 5         | 303 863 | 829 477 | 391 518 | 437 959 | 573     | 739   | △ 166   | 2 759   | 1 790   | 969     |  |  |
| 6         | 304 045 | 829 275 | 391 485 | 437 790 | 588     | 790   | △ 202   | 1 231   | 1 231   | 0       |  |  |
| 7         | 304 199 | 829 052 | 391 459 | 437 593 | 606     | 742   | △ 136   | 1 120   | 1 207   | △ 87    |  |  |
| 8         | 304 421 | 828 905 | 391 457 | 437 448 | 552     | 679   | △ 127   | 1 202   | 1 222   | △ 20    |  |  |
| 9         | 304 508 | 828 680 | 391 324 | 437 356 | 593     | 803   | △ 210   | 1 375   | 1 390   | △ 15    |  |  |
| 10        | 304 646 | 828 388 | 391 276 | 437 112 | 583     | 751   | △ 168   | 1 104   | 1 228   | △ 124   |  |  |
| 11        | 304 927 | 828 430 | 391 285 | 437 145 | 560     | 757   | △ 197   | 1 266   | 1 027   | 239     |  |  |

資料：統計分析課

- (注) (1) 各年10月1日現在。各月1日現在。  
 (2) 自然動態及び社会動態の数値は年間(前年10月1日～当年9月30日)または前月中のものである。  
 (3) 平成22・27年の世帯数及び人口は国勢調査(確定値)による。(10月1日現在)

## 4 市町別世帯数及び人口

(平成28年 11月 1日現在)

(単位:世帯、人)

| 市町名     | 世帯数     | 人 口     |         |         | 自 然 動 態 |     | 社 会 動 態 |       |     |       |
|---------|---------|---------|---------|---------|---------|-----|---------|-------|-----|-------|
|         |         | 計       | 男       | 女       | 出 生     | 死 亡 | 転 入     |       | 転 出 |       |
|         |         |         |         |         |         |     | 県 内     | 県 外   | 県 内 | 県 外   |
| 佐 賀 県   | 304 927 | 828 430 | 391 285 | 437 145 | 560     | 757 | 592     | 1 266 | 592 | 1 027 |
| 市 部 計   | 255 754 | 686 001 | 323 769 | 362 232 | 480     | 619 | 466     | 1 086 | 455 | 844   |
| 郡 部 計   | 49 173  | 142 429 | 67 516  | 74 913  | 80      | 138 | 126     | 180   | 137 | 183   |
| 佐賀市     | 94 190  | 235 681 | 111 195 | 124 486 | 173     | 207 | 136     | 415   | 132 | 329   |
| 唐津市     | 44 109  | 121 610 | 56 947  | 64 663  | 77      | 109 | 48      | 154   | 38  | 132   |
| 鳥栖市     | 28 327  | 73 514  | 35 164  | 38 350  | 58      | 53  | 39      | 278   | 36  | 154   |
| 多久市     | 6 793   | 19 448  | 9 024   | 10 424  | 14      | 22  | 24      | 27    | 34  | 11    |
| 伊万里市    | 19 919  | 54 846  | 26 252  | 28 594  | 40      | 33  | 24      | 76    | 38  | 74    |
| 武雄市     | 17 052  | 48 767  | 23 037  | 25 730  | 26      | 48  | 46      | 37    | 40  | 53    |
| 鹿島市     | 10 147  | 29 373  | 13 761  | 15 612  | 20      | 31  | 21      | 21    | 29  | 21    |
| 小城市     | 14 952  | 44 058  | 20 726  | 23 332  | 34      | 48  | 72      | 38    | 41  | 28    |
| 嬉野市     | 9 237   | 27 054  | 12 562  | 14 492  | 16      | 37  | 8       | 26    | 22  | 24    |
| 神埼市     | 11 028  | 31 650  | 15 101  | 16 549  | 22      | 31  | 48      | 14    | 45  | 18    |
| 神 埼 郡   | 5 925   | 16 389  | 8 104   | 8 285   | 8       | 9   | 16      | 22    | 20  | 24    |
| 吉野ヶ里町   | 5 925   | 16 389  | 8 104   | 8 285   | 8       | 9   | 16      | 22    | 20  | 24    |
| 三 養 基 郡 | 18 484  | 52 012  | 24 605  | 27 407  | 26      | 44  | 52      | 110   | 31  | 87    |
| 基山町     | 6 411   | 17 444  | 8 264   | 9 180   | 6       | 15  | 20      | 57    | 6   | 30    |
| 上峰町     | 3 348   | 9 369   | 4 425   | 4 944   | 3       | 4   | 15      | 28    | 12  | 21    |
| みやき町    | 8 725   | 25 199  | 11 916  | 13 283  | 17      | 25  | 17      | 25    | 13  | 36    |
| 東 松 浦 郡 | 1 920   | 5 774   | 2 998   | 2 776   | 5       | 9   | 3       | 6     | 7   | 4     |
| 玄海町     | 1 920   | 5 774   | 2 998   | 2 776   | 5       | 9   | 3       | 6     | 7   | 4     |
| 西 松 浦 郡 | 6 948   | 19 970  | 9 276   | 10 694  | 16      | 19  | 20      | 27    | 20  | 25    |
| 有田町     | 6 948   | 19 970  | 9 276   | 10 694  | 16      | 19  | 20      | 27    | 20  | 25    |
| 杵 島 郡   | 13 056  | 39 723  | 18 519  | 21 204  | 21      | 39  | 33      | 10    | 51  | 38    |
| 大町町     | 2 549   | 6 665   | 3 052   | 3 613   | 1       | 7   | 8       | 1     | 5   | 8     |
| 江北町     | 3 266   | 9 515   | 4 455   | 5 060   | 8       | 6   | 15      | 3     | 15  | 9     |
| 白石町     | 7 241   | 23 543  | 11 012  | 12 531  | 12      | 26  | 10      | 6     | 31  | 21    |
| 藤 津 郡   | 2 840   | 8 561   | 4 014   | 4 547   | 4       | 18  | 2       | 5     | 8   | 5     |
| 太良町     | 2 840   | 8 561   | 4 014   | 4 547   | 4       | 18  | 2       | 5     | 8   | 5     |

資料：統計分析課

(注) (1) 自然動態及び社会動態の数値は前月中のものである。

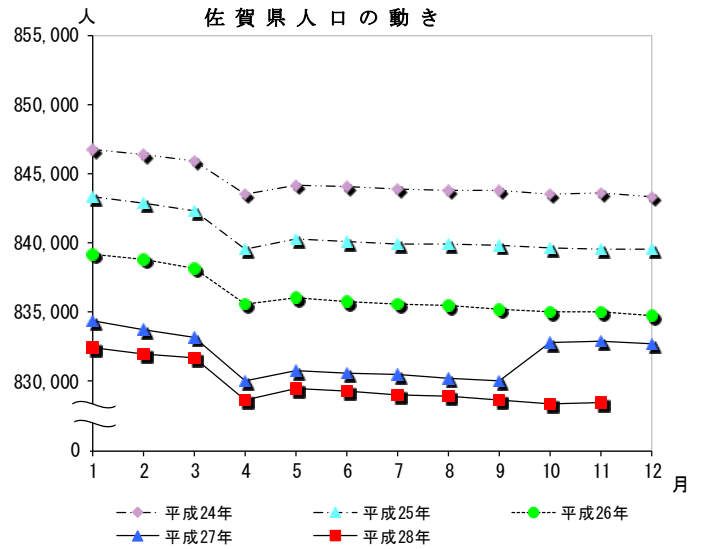
(2) 平成27年国勢調査確定値による人口及び世帯数を基礎とし、動態の数値を加減して算出したものである。

## I 佐賀県人口の動き

(単位:人)

| 月  | 平成24年   | 平成25年   | 平成26年   | 平成27年   | 平成28年   |
|----|---------|---------|---------|---------|---------|
| 1  | 846,703 | 843,279 | 839,171 | 834,353 | 832,428 |
| 2  | 846,358 | 842,860 | 838,762 | 833,713 | 831,960 |
| 3  | 845,944 | 842,269 | 838,198 | 833,131 | 831,665 |
| 4  | 843,492 | 839,546 | 835,603 | 830,065 | 828,674 |
| 5  | 844,197 | 840,311 | 836,067 | 830,776 | 829,477 |
| 6  | 844,043 | 840,116 | 835,794 | 830,605 | 829,275 |
| 7  | 843,916 | 839,910 | 835,565 | 830,462 | 829,052 |
| 8  | 843,812 | 839,887 | 835,473 | 830,216 | 828,905 |
| 9  | 843,769 | 839,834 | 835,222 | 830,053 | 828,680 |
| 10 | 843,505 | 839,615 | 835,016 | 832,832 | 828,388 |
| 11 | 843,554 | 839,544 | 835,010 | 832,927 | 828,430 |
| 12 | 843,302 | 839,508 | 834,732 | 832,679 |         |

(注)各月1日現在の人口である。

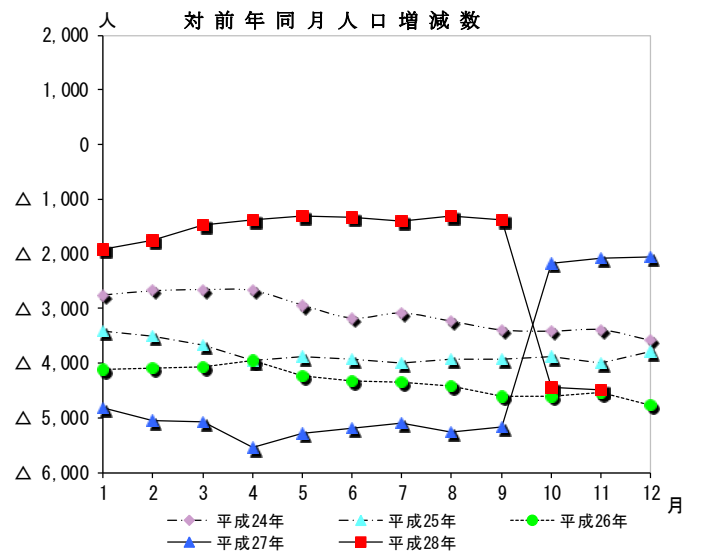


## II 対前年同月人口増減数

(単位:人)

| 月  | 平成24年   | 平成25年   | 平成26年   | 平成27年   | 平成28年   |
|----|---------|---------|---------|---------|---------|
| 1  | △ 2,756 | △ 3,424 | △ 4,108 | △ 4,818 | △ 1,925 |
| 2  | △ 2,678 | △ 3,498 | △ 4,098 | △ 5,049 | △ 1,753 |
| 3  | △ 2,656 | △ 3,675 | △ 4,071 | △ 5,067 | △ 1,466 |
| 4  | △ 2,673 | △ 3,946 | △ 3,943 | △ 5,538 | △ 1,391 |
| 5  | △ 2,938 | △ 3,886 | △ 4,244 | △ 5,291 | △ 1,299 |
| 6  | △ 3,176 | △ 3,927 | △ 4,322 | △ 5,189 | △ 1,330 |
| 7  | △ 3,085 | △ 4,006 | △ 4,345 | △ 5,103 | △ 1,410 |
| 8  | △ 3,236 | △ 3,925 | △ 4,414 | △ 5,257 | △ 1,311 |
| 9  | △ 3,394 | △ 3,935 | △ 4,612 | △ 5,169 | △ 1,373 |
| 10 | △ 3,417 | △ 3,890 | △ 4,599 | △ 2,184 | △ 4,444 |
| 11 | △ 3,391 | △ 4,010 | △ 4,534 | △ 2,083 | △ 4,497 |
| 12 | △ 3,586 | △ 3,794 | △ 4,776 | △ 2,053 |         |

(注)各月1日現在の対前年増減である。

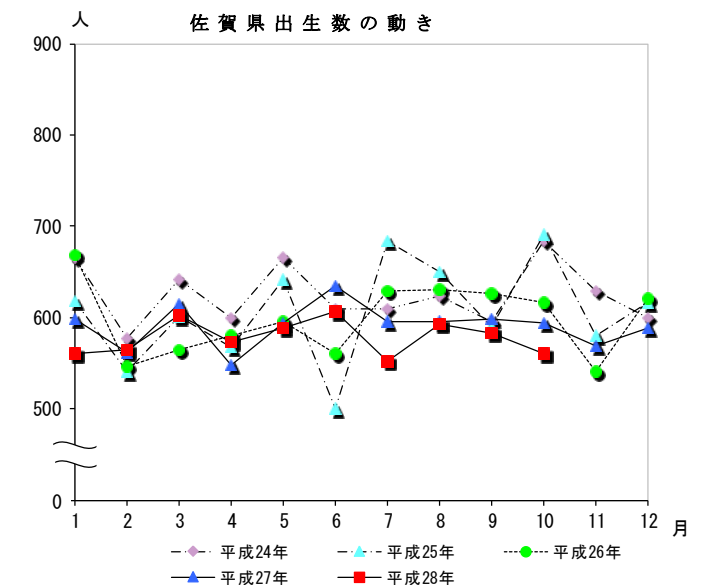


## III 佐賀県出生数の動き

(単位:人)

| 月  | 平成24年 | 平成25年 | 平成26年 | 平成27年 | 平成28年 |
|----|-------|-------|-------|-------|-------|
| 1  | 666   | 618   | 668   | 598   | 561   |
| 2  | 577   | 541   | 547   | 562   | 565   |
| 3  | 642   | 601   | 565   | 615   | 603   |
| 4  | 600   | 567   | 580   | 548   | 573   |
| 5  | 666   | 641   | 596   | 594   | 588   |
| 6  | 609   | 500   | 560   | 634   | 606   |
| 7  | 610   | 683   | 629   | 596   | 552   |
| 8  | 623   | 650   | 631   | 595   | 593   |
| 9  | 595   | 590   | 626   | 598   | 583   |
| 10 | 684   | 690   | 616   | 594   | 560   |
| 11 | 629   | 580   | 541   | 569   |       |
| 12 | 600   | 617   | 620   | 588   |       |
| 計  | 7,501 | 7,278 | 7,179 | 7,091 | 5,784 |

(注)各月1日から末日までの数値である。

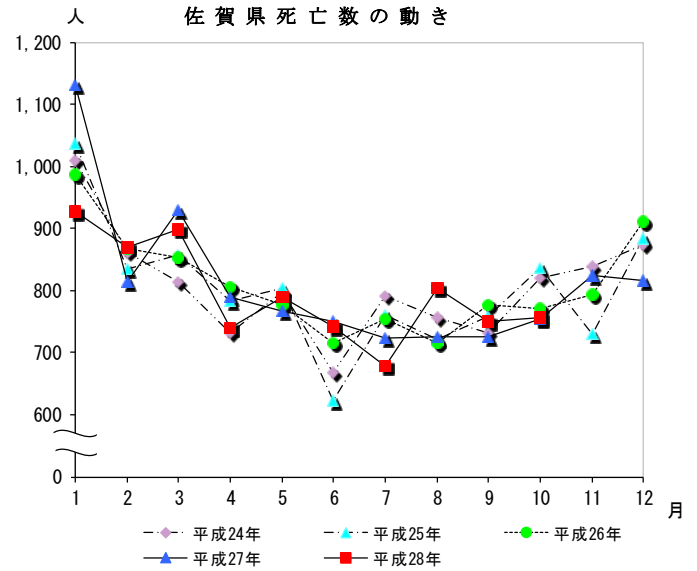


#### IV 佐賀県死亡数の動き

(単位:人)

| 月  | 平成24年 | 平成25年 | 平成26年 | 平成27年 | 平成28年 |
|----|-------|-------|-------|-------|-------|
| 1  | 1,009 | 1,036 | 986   | 1,131 | 927   |
| 2  | 861   | 834   | 868   | 814   | 870   |
| 3  | 815   | 858   | 853   | 929   | 899   |
| 4  | 731   | 784   | 805   | 790   | 739   |
| 5  | 797   | 803   | 776   | 767   | 790   |
| 6  | 667   | 622   | 716   | 750   | 742   |
| 7  | 791   | 760   | 754   | 724   | 679   |
| 8  | 756   | 722   | 715   | 726   | 803   |
| 9  | 732   | 758   | 777   | 726   | 751   |
| 10 | 821   | 836   | 771   | 754   | 757   |
| 11 | 839   | 730   | 794   | 824   |       |
| 12 | 873   | 883   | 911   | 817   |       |
| 計  | 9,692 | 9,626 | 9,726 | 9,752 | 7,957 |

(注)各月1日から末日までの数値である。

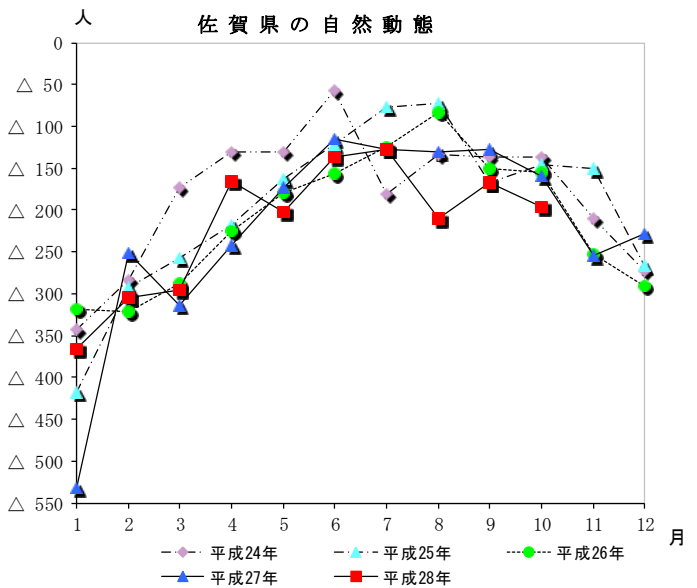


#### V 佐賀県の自然動態

(単位:人)

| 月  | 平成24年   | 平成25年   | 平成26年   | 平成27年   | 平成28年   |
|----|---------|---------|---------|---------|---------|
| 1  | △ 343   | △ 418   | △ 318   | △ 533   | △ 366   |
| 2  | △ 284   | △ 293   | △ 321   | △ 252   | △ 305   |
| 3  | △ 173   | △ 257   | △ 288   | △ 314   | △ 296   |
| 4  | △ 131   | △ 217   | △ 225   | △ 242   | △ 166   |
| 5  | △ 131   | △ 162   | △ 180   | △ 173   | △ 202   |
| 6  | △ 58    | △ 122   | △ 156   | △ 116   | △ 136   |
| 7  | △ 181   | △ 77    | △ 125   | △ 128   | △ 127   |
| 8  | △ 133   | △ 72    | △ 84    | △ 131   | △ 210   |
| 9  | △ 137   | △ 168   | △ 151   | △ 128   | △ 168   |
| 10 | △ 137   | △ 146   | △ 155   | △ 160   | △ 197   |
| 11 | △ 210   | △ 150   | △ 253   | △ 255   |         |
| 12 | △ 273   | △ 266   | △ 291   | △ 229   |         |
| 計  | △ 2,191 | △ 2,348 | △ 2,547 | △ 2,661 | △ 2,173 |

(注)各月1日から末日までの数値である。

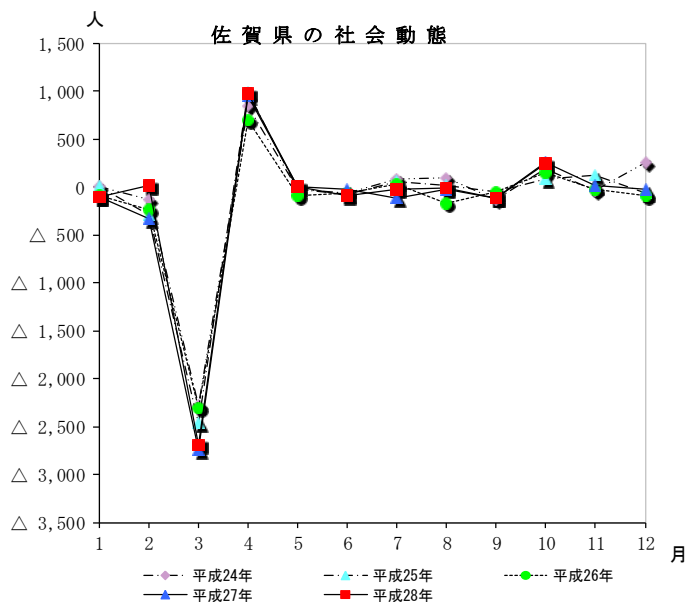


#### VI 佐賀県の社会動態

(単位:人)

| 月  | 平成24年   | 平成25年   | 平成26年   | 平成27年   | 平成28年   |
|----|---------|---------|---------|---------|---------|
| 1  | △ 2     | △ 1     | △ 91    | △ 107   | △ 102   |
| 2  | △ 130   | △ 298   | △ 243   | △ 330   | 10      |
| 3  | △ 2,279 | △ 2,466 | △ 2,307 | △ 2,752 | △ 2,695 |
| 4  | 836     | 982     | 689     | 953     | 969     |
| 5  | △ 23    | △ 33    | △ 93    | 2       | 0       |
| 6  | △ 69    | △ 84    | △ 73    | △ 27    | △ 87    |
| 7  | 77      | 54      | 33      | △ 118   | △ 20    |
| 8  | 90      | 19      | △ 167   | △ 32    | △ 15    |
| 9  | △ 127   | △ 51    | △ 55    | △ 117   | △ 124   |
| 10 | 186     | 75      | 149     | 255     | 239     |
| 11 | △ 42    | 114     | △ 25    | 7       |         |
| 12 | 250     | △ 71    | △ 88    | △ 22    |         |
| 計  | △ 1,233 | △ 1,760 | △ 2,271 | △ 2,288 | △ 1,825 |

(注)各月1日から末日までの数値である。

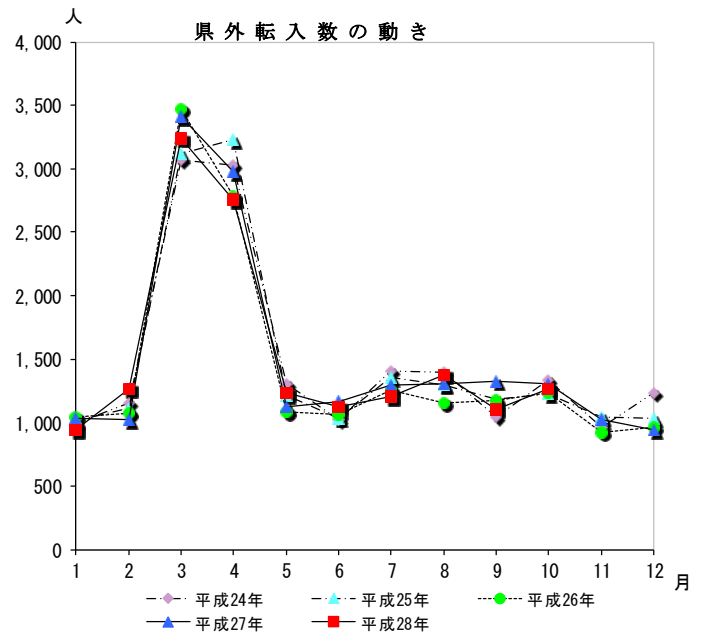


## Ⅶ 県外転入数の動き

(単位:人)

| 月  | 平成24年  | 平成25年  | 平成26年  | 平成27年  | 平成28年  |
|----|--------|--------|--------|--------|--------|
| 1  | 997    | 1,017  | 1,046  | 1,033  | 944    |
| 2  | 1,150  | 1,117  | 1,071  | 1,023  | 1,268  |
| 3  | 3,068  | 3,115  | 3,475  | 3,410  | 3,236  |
| 4  | 3,027  | 3,234  | 2,787  | 2,978  | 2,759  |
| 5  | 1,305  | 1,216  | 1,087  | 1,127  | 1,231  |
| 6  | 1,019  | 1,030  | 1,063  | 1,159  | 1,120  |
| 7  | 1,408  | 1,360  | 1,255  | 1,297  | 1,202  |
| 8  | 1,399  | 1,299  | 1,157  | 1,309  | 1,375  |
| 9  | 1,043  | 1,182  | 1,169  | 1,322  | 1,104  |
| 10 | 1,339  | 1,220  | 1,231  | 1,306  | 1,266  |
| 11 | 967    | 1,041  | 925    | 1,027  |        |
| 12 | 1,231  | 1,028  | 964    | 939    |        |
| 計  | 17,953 | 17,859 | 17,230 | 17,930 | 15,505 |

(注)各月1日から末日までの数値である。

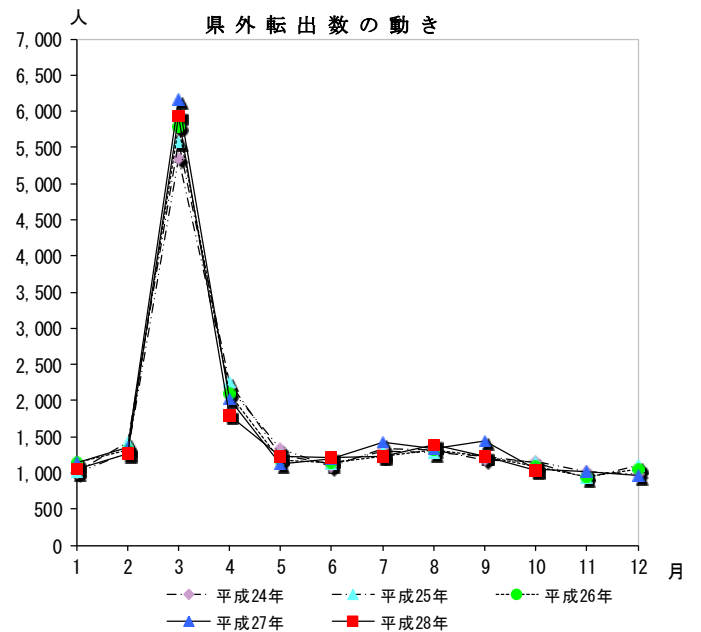


## Ⅷ 県外転出数の動き

(単位:人)

| 月  | 平成24年  | 平成25年  | 平成26年  | 平成27年  | 平成28年  |
|----|--------|--------|--------|--------|--------|
| 1  | 999    | 1,018  | 1,137  | 1,140  | 1,046  |
| 2  | 1,280  | 1,415  | 1,314  | 1,353  | 1,258  |
| 3  | 5,347  | 5,581  | 5,782  | 6,162  | 5,931  |
| 4  | 2,191  | 2,252  | 2,098  | 2,025  | 1,790  |
| 5  | 1,328  | 1,249  | 1,180  | 1,125  | 1,231  |
| 6  | 1,088  | 1,114  | 1,136  | 1,186  | 1,207  |
| 7  | 1,331  | 1,306  | 1,222  | 1,415  | 1,222  |
| 8  | 1,309  | 1,280  | 1,324  | 1,341  | 1,390  |
| 9  | 1,170  | 1,233  | 1,224  | 1,439  | 1,228  |
| 10 | 1,153  | 1,145  | 1,082  | 1,051  | 1,027  |
| 11 | 1,009  | 927    | 950    | 1,020  |        |
| 12 | 981    | 1,099  | 1,052  | 961    |        |
| 計  | 19,186 | 19,619 | 19,501 | 20,218 | 17,330 |

(注)各月1日から末日までの数値である。



## Ⅸ 佐賀県世帯数の動き

(単位:世帯)

| 月  | 平成24年   | 平成25年   | 平成26年   | 平成27年   | 平成28年   |
|----|---------|---------|---------|---------|---------|
| 1  | 297,915 | 300,300 | 302,218 | 304,022 | 302,416 |
| 2  | 297,895 | 300,369 | 302,184 | 303,944 | 302,457 |
| 3  | 297,822 | 300,206 | 302,218 | 303,822 | 302,523 |
| 4  | 297,734 | 300,092 | 302,295 | 303,848 | 302,714 |
| 5  | 299,252 | 301,190 | 303,251 | 304,945 | 303,863 |
| 6  | 299,533 | 301,404 | 303,434 | 305,183 | 304,045 |
| 7  | 299,663 | 301,530 | 303,555 | 305,422 | 304,199 |
| 8  | 299,622 | 301,715 | 303,681 | 305,583 | 304,421 |
| 9  | 299,689 | 301,828 | 303,641 | 306,188 | 304,508 |
| 10 | 299,776 | 301,958 | 303,808 | 302,109 | 304,646 |
| 11 | 300,054 | 302,121 | 304,059 | 302,324 | 304,927 |
| 12 | 300,134 | 302,292 | 304,104 | 302,418 |         |

(注1)各月1日現在の世帯数である。

(注2)平成24年7月9日に住民基本台帳法の改正及び外国人登録制度の廃止が行われたことに伴い、従来別々に計上されていた日本人と外国人からなる世帯の世帯数を、平成24年の7月中の世帯増減において調整した。

