

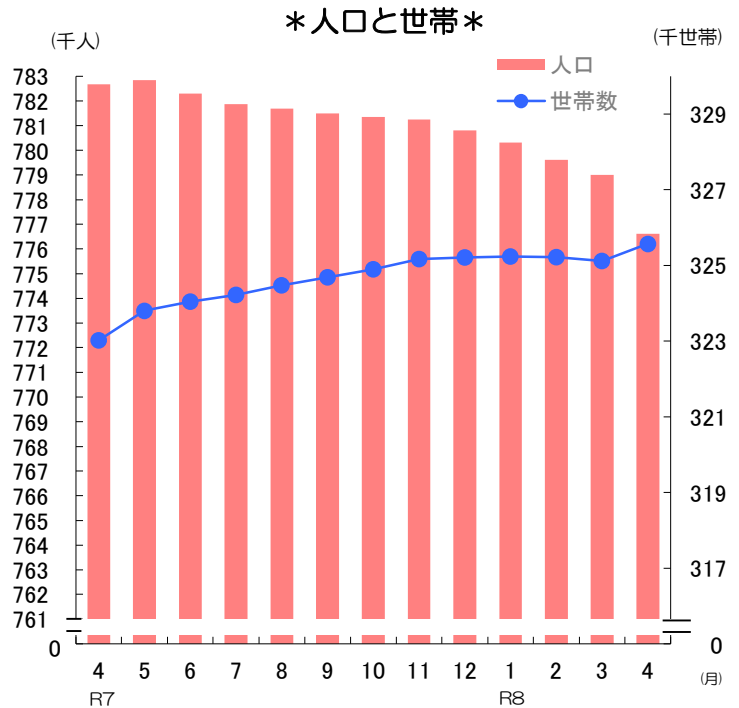
グラフでわかる今の佐賀県!

✿ 人口と世帯数の推移 (令和8年4月1日)

・ 人口 **776,612 人**
 (対前月差2,381人 減)
 男性 369,368 人
 女性 407,244 人

対前月の内訳	●自然動態	
	出生数	373 人
	死亡数	894 人
	増減数	△ 521 人
	●社会動態	
	県外転入数	3,551 人
県外転出数	5,411 人	
増減数	△ 1,860 人	

・ 世帯数 **325,571 世帯**
 (対前月差452世帯 増)



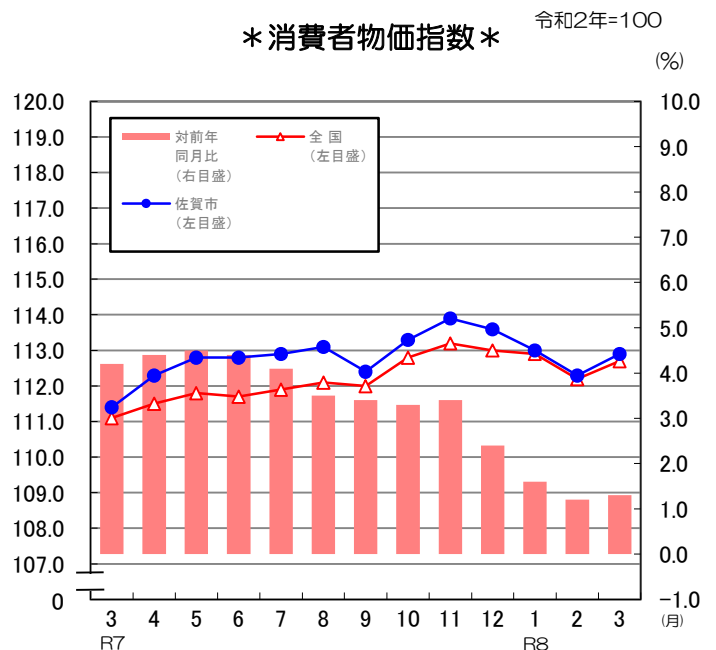
*令和2年国勢調査の確報値を基礎とした数値である。

✿ 消費者物価指数(佐賀市) (令和8年3月分)

・ 総合指数 **112.9**
 対前月比 **0.5 %**
 対前年同月比 **1.3 %**

・ 前月に比べ上がった主な項目(寄与度順)
 家庭用耐久財 11.9 %
 自動車等関係費 1.4 %
 魚介類 4.6 %

・ 前月に比べ下がった主な項目(寄与度順)
 野菜・海藻 △ 4.0 %
 穀類 △ 2.2 %
 果物 △ 1.6 %



✿ 鉱工業指数（季節調整済）（令和8年2月分）

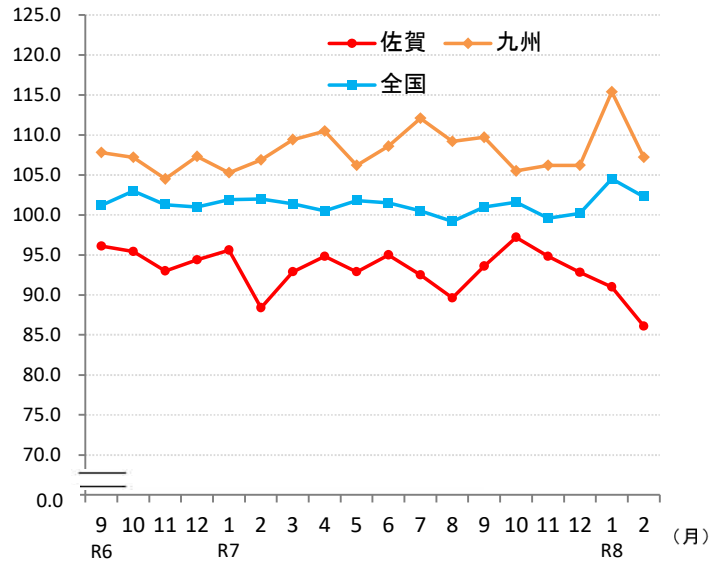
* 鉱工業生産指数 *

- 生産指数 86.1 (前月比 Δ 5.4 %)
- 出荷指数 89.3 (前月比 Δ 2.7 %)
- 在庫指数 115.2 (前月比 6.0 %)

(参考) 生産指数
・ 九州
・ 全国

P107.2
P102.3

(注1) 数値は、年間補正後変動する場合がある。
(注2) 数値は令和2年基準である。
(注3) Pは速報値を表す。



✿ 賃金・労働時間の動き（令和8年2月分） (事業所規模5人以上)

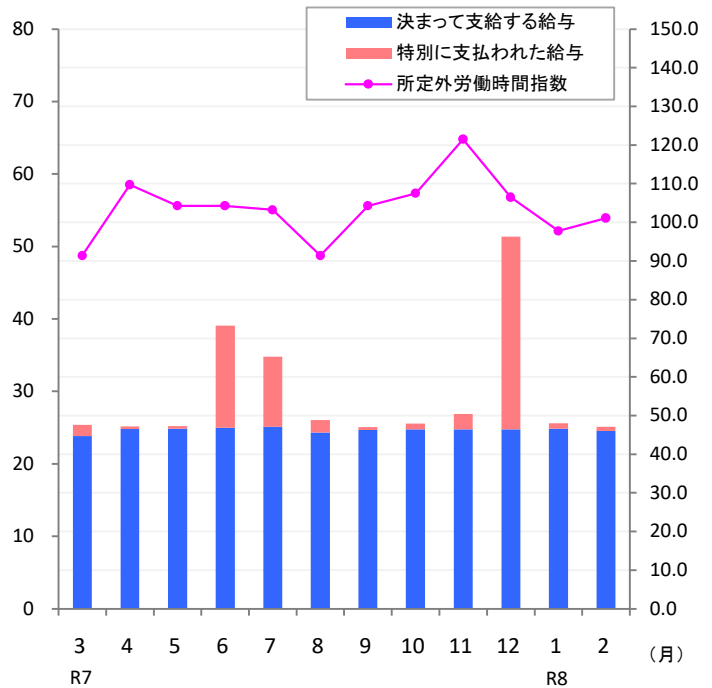
* 賃金・労働時間の動き *

令和2年=100

(名目賃金額：万円)

(所定外労働時間指数)

- 1人平均現金給与総額
250,932 円 (前年同月比 3.6 %)
- 1人平均所定外労働時間数
9.4 時間 (前年同月比 9.3 %)
- (参考) 有効求人倍率 (季節調整済)
1.23 倍 (前月差 0.04)



(注1) 前年同月比は指数による。
(注2) 有効求人倍率の対前月増減差はポイント差である。
(注3) 令和8年2月分から、事業規模の区分を「30人以上」から「5人以上」に変更した。