

# 毎月勤労統計調査地方調査結果月報

## 佐賀県の賃金・労働時間・雇用の動き

令和8年2月分

### <<目次>>

#### 結果の概要

[利用上の注意](#)

[主要指標\(事業所規模5人以上\)](#)

[主要指標\(事業所規模30人以上\)](#)

[令和8年2月分結果の概要](#)

#### 令和8年2月分結果

[表-1 常用労働者1人平均月間現金給与額](#)

[表-2 常用労働者1人平均月間出勤日数及び労働時間数](#)

[表-3 常用労働者数及び労働異動率](#)

#### 就業形態別

[表-4 就業形態別1人平均月間現金給与額](#)

[表-5 就業形態別1人平均月間出勤日数及び労働時間数](#)

[表-6 就業形態別労働者数及び労働異動率](#)

[表-7 事業所規模別賃金、労働時間及び雇用\(常用労働者\)](#)

#### 指数表

第1表 現金給与総額指数(名目)

第2表 現金給与総額指数(実質)

第3表 きまって支給する給与指数(名目)

第4表 所定内給与指数(名目)

第5表 総実労働時間指数

第6表 所定内労働時間指数

第7表 所定外労働時間指数

第8表 常用雇用指数

#### 結果原表

第9表 産業、性別常用労働者の1人平均月間現金給与額

( [5人以上規模](#) [30人以上](#) )

第10表 産業、性別常用労働者の1人平均月間出勤日数及び実労働時間数

( [5人以上規模](#) [30人以上](#) )

第11表 産業、性別常用労働者数及びパートタイム労働者比率

( [5人以上規模](#) [30人以上](#) )

#### [毎月勤労統計調査全国調査結果 \(令和8年1月分、2月分\)](#)

第12表 常用労働者の給与、労働時間及び雇用

第13表 就業形態別給与、労働時間及び雇用

第14表 就業形態別給与、労働時間及び雇用の全国との比較

#### 令和7年年末賞与の支給状況

[表-1 賞与支給労働者1人平均支給額、支給月数及び支給事業所割合](#)

[表-2 令和7年 産業別の年末賞与支給状況\(事業所規模30人以上\)](#)

#### [佐賀県の主要実数表](#)

#### [毎月勤労統計調査地方調査の説明](#)

## 利用上の注意

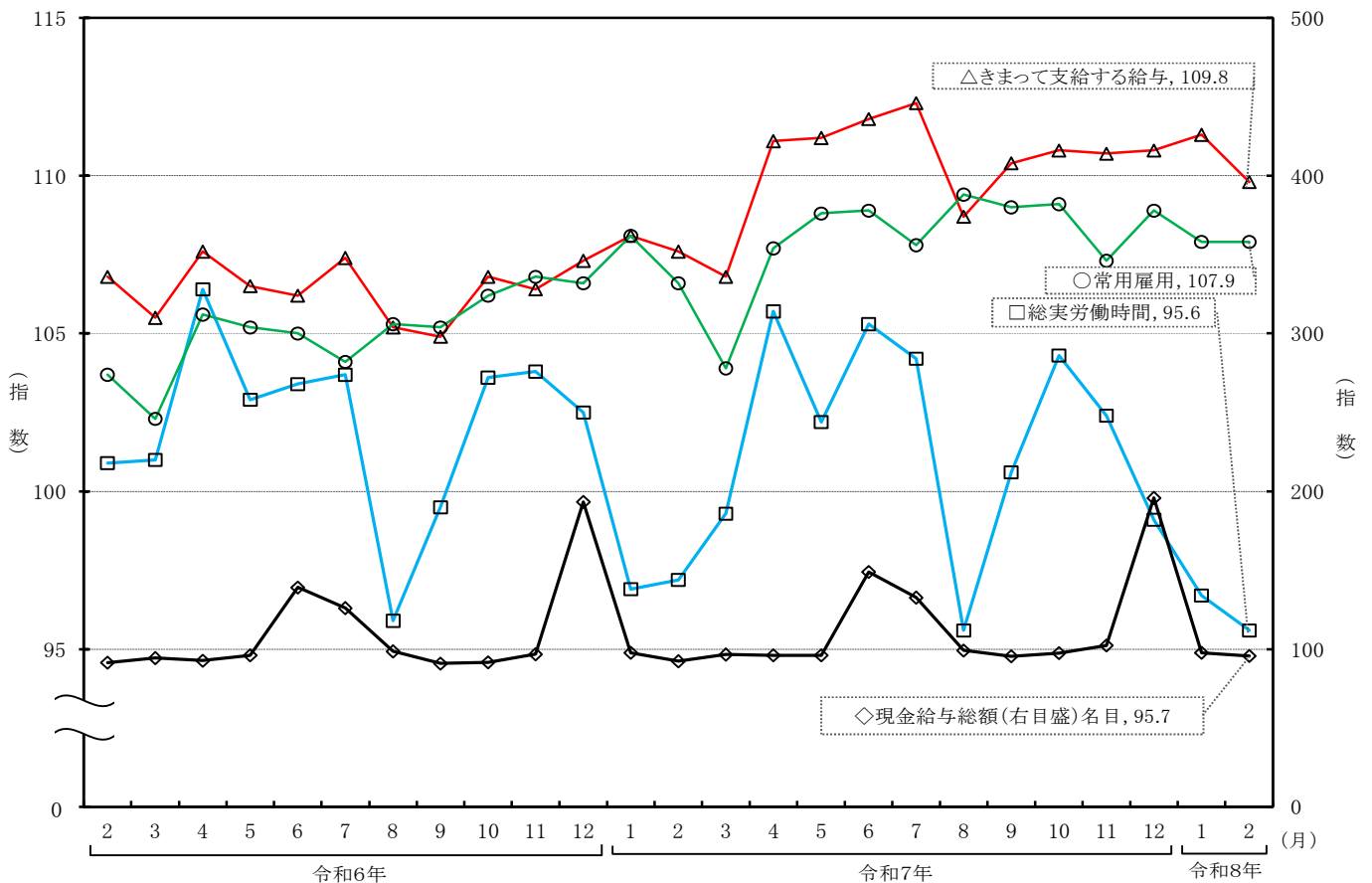
- 1 「0.0」は単位未満の数値、「-」は該当数字がないもの、「X」は調査事業所が少数であるため公表しないもの(合計には含む)、「r」は過去に公表した数値の改訂値、または訂正值である。
- 2 産業名で、「鉱業、採石業等」、「電気・ガス業」、「不動産・物品賃貸業」、「学術研究等」、「飲食サービス業等」、「生活関連サービス業等」、「その他のサービス業」とあるのは、それぞれ「鉱業、採石業、砂利採取業」、「電気・ガス・熱供給・水道業」、「不動産業、物品賃貸業」、「学術研究、専門・技術サービス業」、「宿泊業、飲食サービス業」、「生活関連サービス業、娯楽業」、「サービス業(他に分類されないもの)」のことである。
- 3 「前年同月比」は増減率(%)を掲載している。増減率は指数等により算出しており、実数で計算した場合と必ずしも一致しない。
- 4 令和4年1月分公表時から、指数は、令和2年平均を100とする令和2年基準とする。これに伴い、令和4年1月分以降と比較できるように、令和3年12月分までの指数を令和2年平均が100となるように改訂した。令和3年12月分までの増減率は、一部を除き、改定前の指数で計算しているため、改定後の指数で計算した場合と必ずしも一致しない。  
また、実質賃金指数は、消費者物価指数の基準時更新(令和2年平均=100)に伴い、過去に遡って改訂している。  
なお、実質賃金指数は、名目賃金指数を消費者物価指数(佐賀市の帰属家賃を除く総合指数)で除したものである。
- 5 調査対象事業所のうち30人以上規模の事業所抽出方法は、従来の2~3年に一度行う総入替え方式から、毎年1月分調査時に行う部分入替え方式に平成30年から変更した。  
従来の総入替え方式においては、入替え時に一定の断層が生じていたため、賃金、労働時間指数とその増減率については過去に遡った改訂を行っていたが、部分入替え方式導入により断層は縮小することから、過去に遡った改訂は行っていない。
- 6 常用雇用指数及びその前年同月比等は、令和6年1月分公表時に、労働者推計を当時利用できる最新のデータ(令和3年経済センサス-活動調査)に基づき更新し(ベンチマーク更新)、過去に遡って改訂している。  
なお、令和6年1月のベンチマーク更新に伴い、賃金、労働時間及びパートタイム労働者比率の令和6年の前年同月比等については、令和5年にベンチマーク更新を実施した参考値を作成し、この参考値と令和6年の値を比較することによりベンチマーク更新の影響を取り除いて算出しているため、指数から算出した場合と一致しない。

# 佐賀県 毎月勤労統計調査主要指標（事業所規模5人以上）

	現金給与総額 (名目)		現金給与総額 (実質)		きまって支給 する給与		総実労働時間		所定外労働時間				常用雇用	
	指数	前年 同月比	指数	前年 同月比	指数	前年 同月比	指数	前年 同月比	指数	前年 同月比	うち製造業		指数	前年 同月比
		%		%		%		%		%		%		%
令和4年	101.8	1.9	99.9	-0.8	101.2	1.6	97.4	-1.5	87.2	-10.7	120.8	-2.5	100.2	0.9
5年	102.6	0.8	96.9	-3.0	101.6	0.4	98.4	1.0	93.9	7.7	133.3	10.3	102.1	1.9
6年	108.5	3.9	99.0	0.4	106.3	3.1	101.9	2.9	92.6	-0.6	113.4	-16.5	105.1	2.9
7年	<b>112.6</b>	<b>3.8</b>	<b>98.6</b>	<b>-0.4</b>	<b>110.0</b>	<b>3.5</b>	<b>101.1</b>	<b>-0.8</b>	<b>102.4</b>	<b>10.6</b>	<b>115.6</b>	<b>1.9</b>	<b>108.0</b>	<b>2.8</b>
令和7年2月	92.4	1.0	82.1	-3.5	107.6	0.7	97.2	-3.7	92.5	3.7	108.8	-5.3	106.6	2.8
3月	96.7	2.3	85.7	-2.3	106.8	1.2	99.3	-1.7	91.4	-3.4	114.9	-6.4	103.9	1.6
4月	96.0	3.6	84.3	-1.3	111.1	3.3	105.7	-0.7	109.7	14.6	119.3	17.2	107.7	2.0
5月	96.1	0.1	83.9	-4.7	111.2	4.4	102.2	-0.7	104.3	11.6	107.9	1.7	108.8	3.4
6月	148.9	7.0	130.0	2.0	111.8	5.3	105.3	1.8	104.3	24.3	114.9	3.1	108.9	3.7
7月	132.7	5.2	115.8	0.8	112.3	4.6	104.2	0.5	103.2	12.9	108.8	-10.7	107.8	3.6
8月	99.3	0.6	86.5	-3.0	108.7	3.3	95.6	-0.3	91.4	7.7	110.5	12.5	109.4	3.9
9月	95.6	5.2	83.9	1.5	110.4	5.2	100.6	1.1	104.3	9.0	121.1	11.3	109.0	3.6
10月	97.5	6.3	84.8	2.5	110.8	3.7	104.3	0.7	107.5	11.1	131.6	2.1	109.1	2.7
11月	102.4	5.8	88.5	2.0	110.7	4.0	102.4	-1.3	121.5	18.9	123.7	0.0	107.3	0.5
12月	195.8	1.3	169.8	-1.3	110.8	3.3	99.1	-3.3	106.5	16.5	123.7	3.7	108.9	2.2
令和8年1月	97.7	-0.1	85.2	-1.8	111.3	3.0	96.7	-0.2	97.8	5.7	125.4	23.2	107.9	-0.2
2月	<b>95.7</b>	<b>3.6</b>	<b>83.9</b>	<b>2.2</b>	<b>109.8</b>	<b>2.0</b>	<b>95.6</b>	<b>-1.6</b>	<b>101.1</b>	<b>9.3</b>	<b>122.8</b>	<b>12.9</b>	<b>107.9</b>	<b>1.2</b>

佐賀県 賃金、労働時間及び雇用指数の推移（事業所規模5人以上）

令和2年=100

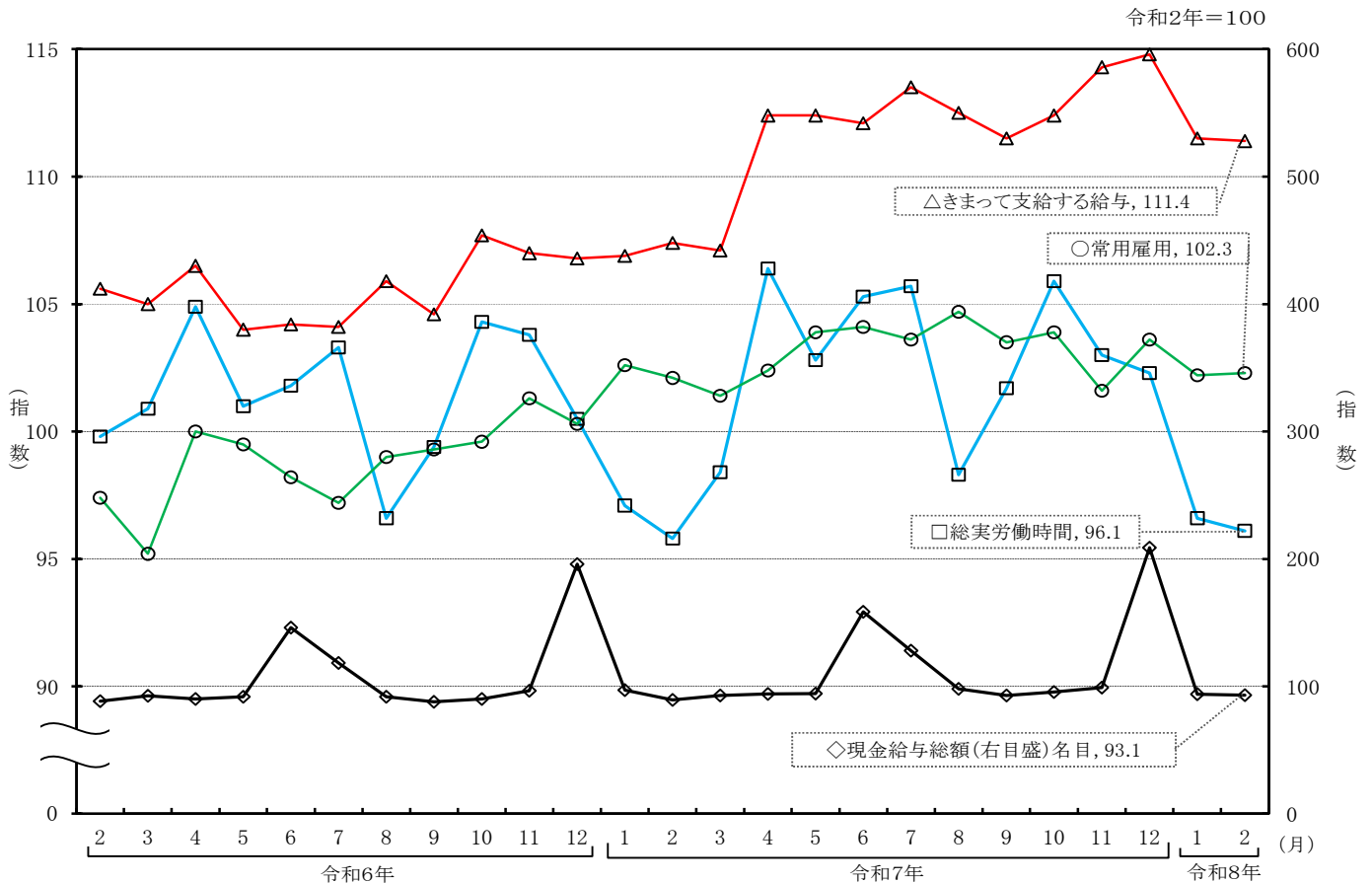


注：令和6年1月調査において実施したベンチマーク更新に伴い、常用雇用指数は過去に遡って改訂している。

## 佐賀県 毎月勤労統計調査主要指標（事業所規模30人以上）

	現金給与総額 (名目)		現金給与総額 (実質)		きまって支給 する給与		総実労働時間		所定外労働時間				常用雇用	
	指数	前年 同月比	指数	前年 同月比	指数	前年 同月比	指数	前年 同月比	うち製造業		指数	前年 同月比	指数	前年 同月比
									指数	前年 同月比				
		%		%		%		%		%		%		%
令和4年	103.4	5.2	101.5	2.4	102.7	3.1	97.7	-0.7	96.6	-6.5	123.4	2.7	97.0	0.9
5年	105.1	1.6	99.2	-2.3	103.7	1.0	99.0	1.3	105.1	8.8	127.4	3.2	95.1	-1.9
6年	106.4	1.5	97.1	-1.9	105.4	1.9	101.1	2.7	97.6	-3.6	113.3	-14.2	98.9	4.0
<b>7年</b>	<b>112.4</b>	<b>5.6</b>	<b>98.4</b>	<b>1.3</b>	<b>111.4</b>	<b>5.7</b>	<b>101.9</b>	<b>0.8</b>	<b>110.6</b>	<b>13.3</b>	<b>117.3</b>	<b>3.5</b>	<b>103.1</b>	<b>4.2</b>
令和7年2月	89.5	1.5	79.6	-2.9	107.4	1.7	95.8	-4.0	98.0	-1.0	107.4	-8.4	102.1	4.8
3月	92.8	0.2	82.2	-4.3	107.1	2.0	98.4	-2.5	101.0	-3.8	117.2	-5.9	101.4	6.5
4月	94.2	4.7	82.7	-0.2	112.4	5.5	106.4	1.4	121.8	17.1	118.9	18.0	102.4	2.4
5月	94.4	2.7	82.4	-2.1	112.4	8.1	102.8	1.8	109.9	13.3	103.3	-0.8	103.9	4.4
6月	158.4	8.4	138.3	3.4	112.1	7.6	105.3	3.4	112.9	31.1	117.2	5.1	104.1	6.0
7月	128.1	8.2	111.8	3.6	113.5	9.0	105.7	2.3	109.9	13.3	113.1	-11.6	103.6	6.6
8月	97.9	6.6	85.3	2.8	112.5	6.2	98.3	1.8	100.0	18.8	114.8	17.7	104.7	5.8
9月	92.8	5.6	81.4	1.8	111.5	6.6	101.7	2.3	117.8	15.5	124.6	18.8	103.5	4.2
10月	95.6	6.1	83.1	2.3	112.4	4.4	105.9	1.5	118.8	16.5	136.1	7.2	103.9	4.3
11月	99.1	2.5	85.7	-1.2	114.3	6.8	103.0	-0.8	118.8	13.1	126.2	7.7	101.6	0.3
12月	208.7	6.5	181.0	3.7	114.8	7.5	102.3	1.8	115.8	21.9	127.0	4.7	103.6	3.3
令和8年1月	94.0	-3.2	82.0	-4.9	111.5	4.3	96.6	-0.5	113.9	11.7	132.8	30.7	102.2	-0.4
<b>2月</b>	<b>93.1</b>	<b>4.0</b>	<b>81.7</b>	<b>2.6</b>	<b>111.4</b>	<b>3.7</b>	<b>96.1</b>	<b>0.3</b>	<b>117.8</b>	<b>20.2</b>	<b>131.1</b>	<b>22.1</b>	<b>102.3</b>	<b>0.2</b>

佐賀県 賃金、労働時間及び雇用指数の推移（事業所規模30人以上）



注：令和6年1月調査において実施したベンチマーク更新に伴い、常用雇用指数は過去に遡って改訂している。

# 令和8年2月分 結果の概要

## 1 事業所規模5人以上（30人以上を含む）の結果

### （1）賃金

常用労働者一人平均の現金給与総額	250,932 円	（前年同月比）	3.6 %
このうち、きまって支給する給与	245,348 円	（前年同月比）	2.0 %
特別に支払われた給与	5,584 円	（前年同月差）	3,496 円

### （2）労働時間

常用労働者一人平均の総実労働時間	134.0 時間	（前年同月比）	-1.6 %
このうち、所定外労働時間	9.4 時間	（前年同月比）	9.3 %
製造業の所定外労働時間	14.0 時間	（前年同月比）	12.9 %

### （3）雇用

常用労働者数	308,608 人	（前年同月比）	1.2 %
--------	-----------	---------	-------

## 2 事業所規模30人以上の結果

### （1）賃金

常用労働者一人平均の現金給与総額	269,791 円	（前年同月比）	4.0 %
このうち、きまって支給する給与	268,219 円	（前年同月比）	3.7 %
特別に支払われた給与	1,572 円	（前年同月差）	1,026 円

### （2）労働時間

常用労働者一人平均の総実労働時間	138.8 時間	（前年同月比）	0.3 %
このうち、所定外労働時間	11.9 時間	（前年同月比）	20.2 %
製造業の所定外労働時間	16.0 時間	（前年同月比）	22.1 %

### （3）雇用

常用労働者数	169,387 人	（前年同月比）	0.2 %
--------	-----------	---------	-------

表-1 常用労働者1人平均月間現金給与額

(事業所規模5人以上)

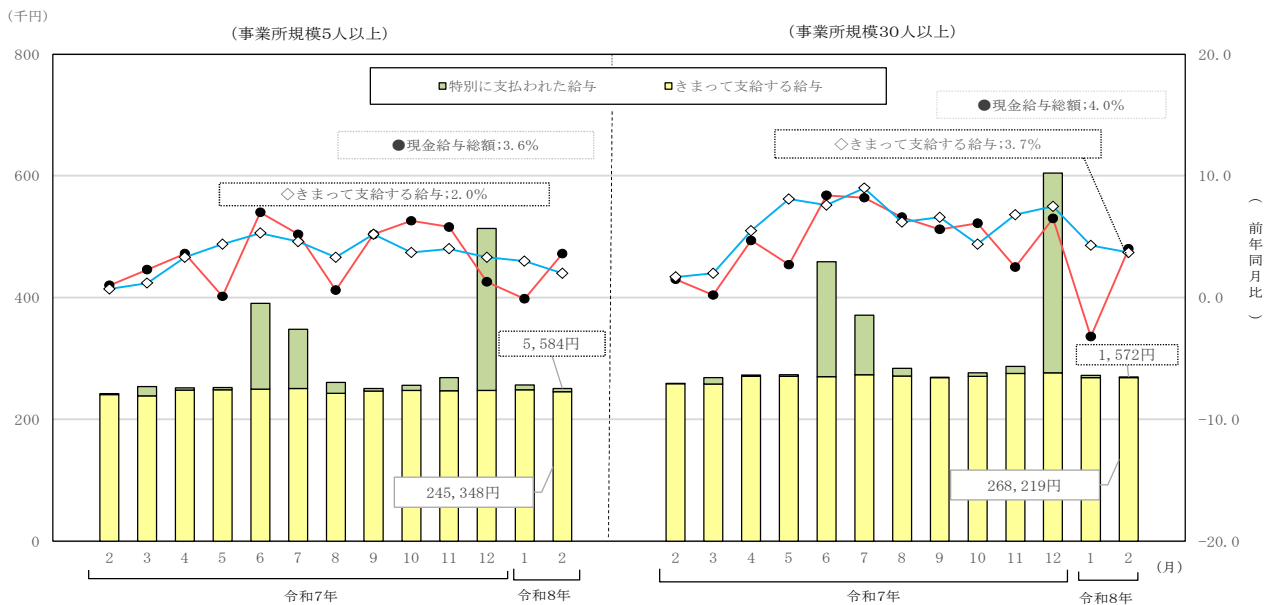
※事業所規模30人以上を含む

	現金給与総額		きまって支給する給与		所定内給与		特別に支払われた給与	
	前年同月比		前年同月比		前年同月比		前年同月差	
	円	%	円	%	円	%	円	円
調査産業計	250,932	3.6	245,348	2.0	221,417	-1.8	5,584	3,496
採石業	-	-	-	-	-	-	-	-
建設業	346,886	7.3	346,568	7.6	316,552	2.6	318	-1,122
製造業	300,417	8.4	291,858	8.3	262,025	9.3	8,559	586
電気・ガス業	391,705	0.9	391,705	1.0	351,963	0.9	0	0
情報通信業	257,870	2.7	208,069	-16.8	191,986	-14.8	49,801	49,371
運輸業	273,577	4.9	273,577	5.0	229,748	4.7	0	-167
卸売業	218,483	5.3	205,426	-0.7	194,112	-3.9	13,057	12,404
小売業	318,553	2.4	317,857	2.2	310,497	1.3	696	567
金融業	323,744	66.2	281,194	45.4	275,964	55.0	42,550	41,093
物品賃貸業	317,112	23.3	317,112	23.4	306,018	22.4	0	0
学術研究等	113,890	-1.4	112,131	-2.8	104,933	-3.9	1,759	1,690
飲食サービス業	194,242	29.9	194,221	29.9	190,590	39.7	21	-40
生活関連サービス業	295,707	1.4	295,707	1.5	209,241	-26.6	0	0
教育	229,003	-5.5	227,117	-5.7	218,436	-5.6	1,886	468
学習支援業	362,129	25.7	362,042	25.7	351,682	28.6	87	-240
医療	221,117	10.5	213,139	6.9	195,498	3.5	7,979	7,284
福祉								
複合サービス事業								
その他のサービス業								

(事業所規模30人以上)

	現金給与総額		きまって支給する給与		所定内給与		特別に支払われた給与	
	前年同月比		前年同月比		前年同月比		前年同月差	
	円	%	円	%	円	%	円	円
調査産業計	269,791	4.0	268,219	3.7	247,196	3.4	1,572	1,026
採石業	-	-	-	-	-	-	-	-
建設業	470,910	21.4	470,910	21.3	431,388	14.3	0	0
製造業	306,737	11.4	304,391	10.8	270,212	11.4	2,346	1,809
電気・ガス業	469,924	4.5	469,924	4.4	411,083	4.8	0	0
情報通信業	256,977	2.2	191,070	-24.0	176,682	-22.8	65,907	65,884
運輸業	251,484	8.6	251,484	8.6	214,981	13.1	0	-281
卸売業	204,341	15.4	204,251	15.4	191,472	11.2	90	-7
小売業	332,560	18.7	331,157	18.3	326,789	18.8	1,403	1,403
金融業	221,774	22.3	221,774	23.8	217,680	24.6	0	-2,107
物品賃貸業	335,387	7.9	335,387	8.0	323,630	7.0	0	0
学術研究等	120,912	-12.7	114,890	-17.0	110,141	-16.0	6,022	5,791
飲食サービス業	190,051	2.8	189,990	2.9	179,494	-0.1	61	-120
生活関連サービス業	312,485	-5.4	312,485	-5.3	308,545	-3.5	0	0
教育	244,642	-8.9	244,627	-8.4	233,124	-8.3	15	-1,198
学習支援業	X	X	X	X	X	X	X	X
医療	X	X	X	X	X	X	X	X
福祉	X	X	X	X	X	X	X	X
複合サービス事業	X	X	X	X	X	X	X	X
その他のサービス業	210,417	10.6	210,350	11.3	189,996	7.6	61	-1,030

図-1 賃金の推移 (調査産業計)



注: 折線グラフは前年同月比、棒グラフは支給額。

表-2 常用労働者1人平均月間出勤日数及び労働時間数

(事業所規模5人以上)

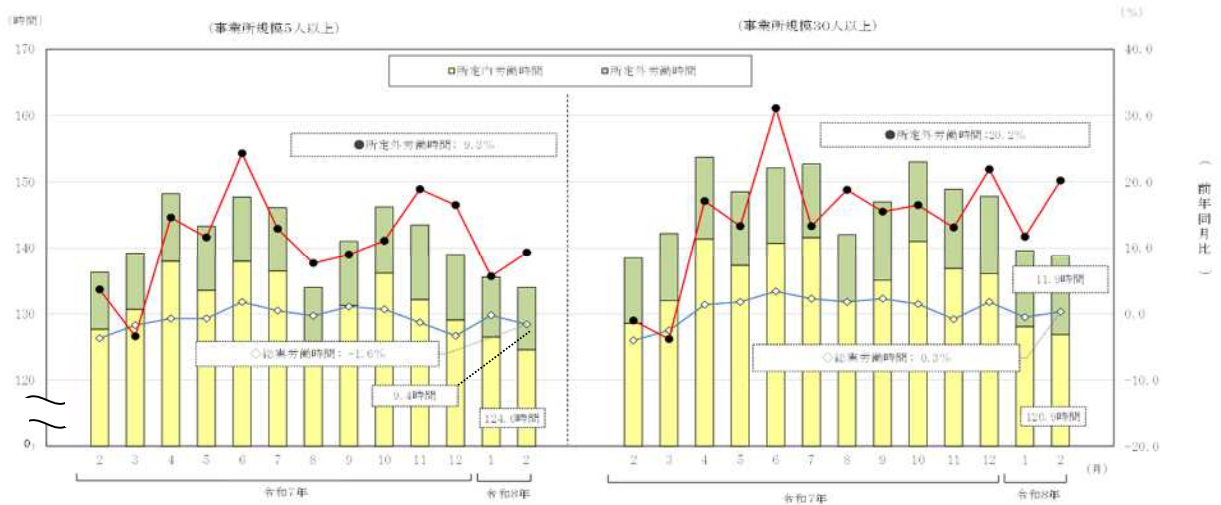
※事業所規模30人以上を含む

	出勤日数		総実労働時間		所定内労働時間		所定外労働時間	
	前年同月差		前年同月比		前年同月比		前年同月比	
	日	日	時間	%	時間	%	時間	%
調査産業計	17.4	-0.3	134.0	-1.6	124.6	-2.5	9.4	9.3
鉱業,採石業	-	-	-	-	-	-	-	-
建設業	19.5	-0.1	155.1	-0.5	148.7	0.9	6.4	-25.5
製造業	18.5	0.1	154.5	2.6	140.5	1.7	14.0	12.9
電気・ガス業	17.7	0.3	146.3	2.6	135.8	2.6	10.5	2.9
情報通信業	16.0	-0.5	126.2	-2.5	116.6	2.1	9.6	-37.3
運輸業,郵便業	19.9	1.3	165.7	6.9	145.2	5.2	20.5	22.1
卸売業,小売業	17.7	-0.4	126.5	-4.2	119.9	-6.3	6.6	57.2
金融業,保険業	16.9	-0.7	137.8	3.5	125.7	-2.4	12.1	175.4
不動産業,物品賃貸業	17.9	-1.6	144.8	-5.6	135.5	-4.9	9.3	-13.9
学術研究等	18.4	0.5	151.0	7.3	144.9	8.3	6.1	-14.1
飲食サービス業	13.9	0.5	91.0	3.3	86.0	2.7	5.0	16.3
生活関連サービス等	14.6	-0.6	98.7	-11.7	96.6	-7.4	2.1	-72.4
教育,学習支援業	17.1	0.4	140.3	4.0	125.3	4.3	15.0	2.1
医療,福祉	16.3	-1.4	119.1	-9.9	115.1	-8.6	4.0	-36.5
複合サービス事業	16.3	-1.0	134.7	-4.0	130.6	-2.3	4.1	-39.6
その他のサービス業	17.8	-0.4	138.7	1.5	126.9	-3.4	11.8	126.9

(事業所規模30人以上)

	出勤日数		総実労働時間		所定内労働時間		所定外労働時間	
	前年同月差		前年同月比		前年同月比		前年同月比	
	日	日	時間	%	時間	%	時間	%
調査産業計	17.6	-0.3	138.8	0.3	126.9	-1.4	11.9	20.2
鉱業,採石業	-	-	-	-	-	-	-	-
建設業	18.8	-0.3	158.1	0.8	147.0	-1.8	11.1	54.2
製造業	18.5	0.1	157.2	3.5	141.2	1.7	16.0	22.1
電気・ガス業	16.8	0.6	137.5	2.1	123.9	2.1	13.6	2.2
情報通信業	14.4	-0.9	114.7	-5.3	104.6	-4.5	10.1	-12.9
運輸業,郵便業	20.4	1.9	161.7	10.5	143.1	10.0	18.6	14.1
卸売業,小売業	18.2	0.1	125.5	7.1	117.8	4.8	7.7	63.7
金融業,保険業	16.6	-1.0	126.1	-4.4	123.3	-4.3	2.8	-6.7
不動産業,物品賃貸業	18.6	0.9	128.8	-16.7	124.9	-13.3	3.9	-63.2
学術研究等	17.4	-0.3	146.4	0.7	139.0	3.3	7.4	-32.1
飲食サービス業	13.4	-1.5	84.6	-15.3	80.9	-15.0	3.7	-21.3
生活関連サービス等	16.0	-0.3	112.3	-8.6	106.4	-9.6	5.9	13.5
教育,学習支援業	17.5	1.1	151.0	8.4	131.1	10.6	19.9	-4.3
医療,福祉	16.3	-1.4	118.6	-10.3	113.8	-11.1	4.8	14.3
複合サービス事業	X	X	X	X	X	X	X	X
その他のサービス業	17.4	-1.3	136.1	-2.3	122.1	-8.5	14.0	141.4

図-2 労働時間の推移(調査産業計)



注:折線グラフは前年同月比、棒グラフは労働時間。

表-3 常用労働者数及び労働異動率

(事業所規模5人以上)

※事業所規模30人以上を含む

	常用労働者数		うちパート		入職率		離職率	
	前年同月比		労働者数	比率	前年同月差		前年同月差	
	人	%	人	%	%	ポイント	%	ポイント
調査産業計	308,608	1.2	91,432	29.6	0.99	0.18	1.29	-0.40
鉱業,採石業等	-	-	-	-	-	-	-	-
建設業	15,293	-10.0	346	2.3	1.55	1.16	2.34	-0.24
製造業	58,518	0.3	6,816	11.6	0.85	0.25	1.12	0.29
電気・ガス業等	1,622	1.0	21	1.3	0.43	-0.45	0.55	0.17
情報通信業	2,129	-9.4	740	35.0	3.44	0.69	1.58	-1.72
運輸業,郵便業	21,902	0.3	1,868	8.5	0.70	0.26	1.12	0.36
卸売業,小売業	55,229	0.9	26,315	47.6	1.92	1.10	1.16	-0.95
金融業,保険業	6,038	14.6	518	8.6	1.47	0.42	0.45	-0.18
不動産業,物品賃貸業	1,813	9.8	327	18.0	0.17	-0.07	0.22	-1.22
学術研究等	5,550	6.1	163	2.9	0.04	-0.09	0.00	-1.89
飲食サービス業等	23,580	22.7	17,802	75.5	0.94	-1.94	2.30	-2.03
生活関連サービス等	7,125	4.7	3,704	52.0	0.44	0.06	1.88	0.86
教育,学習支援業	26,419	0.9	6,818	25.8	0.00	-0.73	0.45	-0.52
医療,福祉	62,221	-0.2	21,195	34.1	0.58	-0.11	1.61	-0.18
複合サービス事業	1,719	-44.8	14	0.8	0.00	0.00	0.00	-0.51
その他のサービス業	19,450	2.0	4,779	24.6	1.72	0.95	0.99	-0.86

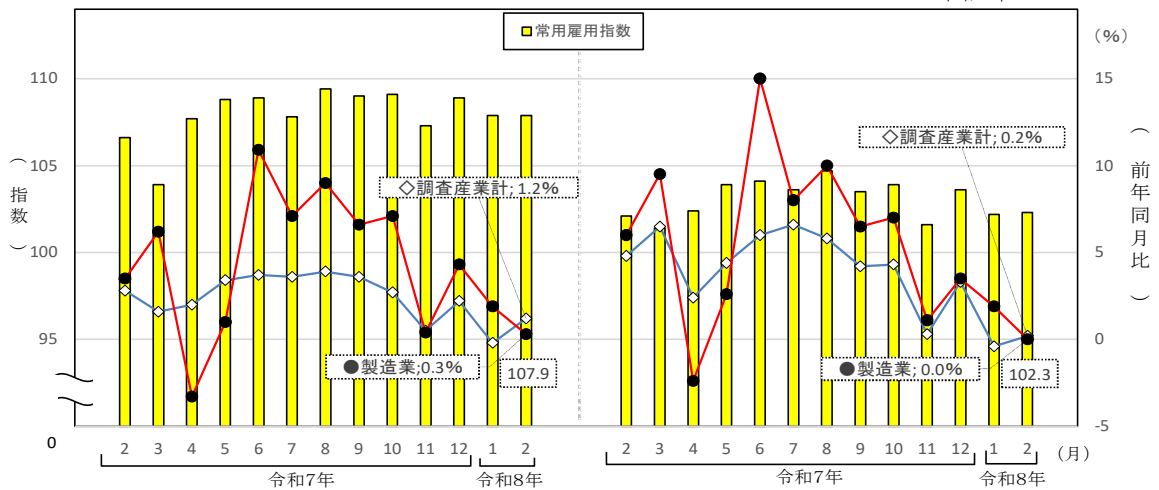
(事業所規模30人以上)

	常用労働者数		うちパート		入職率		離職率	
	前年同月比		労働者数	比率	前年同月差		前年同月差	
	人	%	人	%	%	ポイント	%	ポイント
調査産業計	169,387	0.2	41,821	24.7	0.93	0.04	1.27	0.01
鉱業,採石業等	-	-	-	-	-	-	-	-
建設業	6,592	-3.0	232	3.5	1.31	0.32	1.81	1.32
製造業	48,626	0.0	4,821	9.9	0.92	0.40	1.13	0.21
電気・ガス業等	1,063	0.7	0	0.0	0.66	0.57	0.85	0.28
情報通信業	1,599	-0.6	570	35.6	2.71	2.71	2.08	-0.05
運輸業,郵便業	12,803	-1.3	1,669	13.0	0.50	-0.24	1.22	-0.06
卸売業,小売業	18,205	-0.5	10,042	55.2	1.06	-0.46	0.60	-0.95
金融業,保険業	2,428	53.3	279	11.5	1.25	-2.31	0.33	-0.58
不動産業,物品賃貸業	363	-1.1	155	42.7	0.82	-0.28	1.10	0.83
学術研究等	1,874	2.3	123	6.6	0.11	-0.27	0.00	-0.22
飲食サービス業等	6,744	18.2	4,805	71.2	1.01	-0.84	2.53	-0.79
生活関連サービス等	2,426	6.7	1,389	57.3	1.31	0.19	1.89	-1.13
教育,学習支援業	16,558	-2.9	3,357	20.3	0.00	-1.13	0.72	0.72
医療,福祉	36,964	0.2	10,582	28.6	0.75	0.03	1.86	0.50
複合サービス事業	X	X	X	X	X	X	X	X
その他のサービス業	12,643	4.5	3,783	29.9	2.68	1.47	1.10	-1.79

図-3 雇用の推移(調査産業計)

(事業所規模5人以上)

(事業所規模30人以上) 令和2年=100



注1:折線グラフは常用労働者数の前年同月比、棒グラフは令和2年=100とした常用雇用指数。

注2:常用雇用指数については、「主要指標」を参照。

注3:令和6年1月調査において実施したベンチマーク更新に伴い、常用雇用指数は過去に遡って改訂している。

表－4 就業形態別1人平均月間現金給与額

－事業所規模5人以上－

(一般労働者)

※事業所規模30人以上を含む

	現金給与総額	きまって支給する 給	所定内給与	特別に支払われた 給
	円	円	円	円
調査産業計	312,569	305,340	272,122	7,229
製造業	322,831	313,573	280,088	9,258
卸売業，小売業	307,194	285,409	267,099	21,785
医療，福祉	294,657	292,169	279,511	2,488

(パートタイム労働者)

	現金給与総額	きまって支給する 給	所定内給与	特別に支払われた 給
	円	円	円	円
調査産業計	105,553	103,848	101,822	1,705
製造業	131,253	127,968	125,699	3,285
卸売業，小売業	124,760	120,924	117,002	3,836
医療，福祉	100,619	99,910	99,005	709

－事業所規模30人以上－

(一般労働者)

	現金給与総額	きまって支給する 給	所定内給与	特別に支払われた 給
	円	円	円	円
調査産業計	322,634	320,685	293,642	1,949
製造業	325,409	322,843	285,156	2,566
卸売業，小売業	288,015	287,911	265,395	104
医療，福祉	305,225	305,205	289,788	20

(パートタイム労働者)

	現金給与総額	きまって支給する 給	所定内給与	特別に支払われた 給
	円	円	円	円
調査産業計	110,745	110,308	107,405	437
製造業	138,092	137,742	135,241	350
卸売業，小売業	143,862	143,782	138,040	80
医療，福祉	91,988	91,988	90,346	0

表－５ 就業形態別 1人平均月間出勤日数及び労働時間数

－事業所規模5人以上－

(一般労働者)

※事業所規模30人以上を含む

	出 勤 日 数	総 実 労 働 時 間	所 定 内 労 働 時 間	所 定 外 労 働 時 間
	日	時間	時間	時間
調 査 産 業 計	19.0	157.3	144.5	12.8
製 造 業	18.9	162.0	146.4	15.6
卸 売 業 , 小 売 業	19.1	156.8	146.4	10.4
医 療 , 福 祉	18.6	144.8	138.9	5.9

(パートタイム労働者)

	出 勤 日 数	総 実 労 働 時 間	所 定 内 労 働 時 間	所 定 外 労 働 時 間
	日	時間	時間	時間
調 査 産 業 計	13.7	79.0	77.5	1.5
製 造 業	15.2	98.7	96.1	2.6
卸 売 業 , 小 売 業	16.2	94.6	91.9	2.7
医 療 , 福 祉	11.7	68.8	68.5	0.3

－事業所規模30人以上－

(一般労働者)

	出 勤 日 数	総 実 労 働 時 間	所 定 内 労 働 時 間	所 定 外 労 働 時 間
	日	時間	時間	時間
調 査 産 業 計	18.9	158.4	143.2	15.2
製 造 業	18.9	163.3	145.9	17.4
卸 売 業 , 小 売 業	17.2	144.8	131.9	12.9
医 療 , 福 祉	18.6	143.4	136.8	6.6

(パートタイム労働者)

	出 勤 日 数	総 実 労 働 時 間	所 定 内 労 働 時 間	所 定 外 労 働 時 間
	日	時間	時間	時間
調 査 産 業 計	13.8	80.0	78.0	2.0
製 造 業	15.1	101.9	98.7	3.2
卸 売 業 , 小 売 業	18.9	111.4	107.5	3.9
医 療 , 福 祉	10.3	55.9	55.6	0.3

表一 6 就業形態別労働者数及び労働異動率

－事業所規模5人以上－

※事業所規模30人以上を含む

	一般労働者			パートタイム労働者		
	一般労働者数	入職率	離職率	パートタイム労働者数	入職率	離職率
	人	%	%	人	%	%
調査産業計	217,176	0.70	1.04	91,432	1.69	1.85
製造業	51,702	0.73	1.04	6,816	1.77	1.71
卸売業, 小売業	28,914	1.40	0.54	26,315	2.46	1.79
医療, 福祉	41,026	0.06	1.76	21,195	1.61	1.31

－事業所規模30人以上－

	一般労働者			パートタイム労働者		
	一般労働者数	入職率	離職率	パートタイム労働者数	入職率	離職率
	人	%	%	人	%	%
調査産業計	127,566	0.62	1.09	41,821	1.87	1.81
製造業	43,805	0.74	0.99	4,821	2.50	2.42
卸売業, 小売業	8,163	0.83	0.48	10,042	1.20	0.68
医療, 福祉	26,382	0.09	1.78	10,582	2.44	2.05

表一 7 事業所規模別賃金, 労働時間及び雇用 (常用労働者)

調査産業計

事業所規模	現金給与	きまって	所定内	特別に支	出勤	総実	所定内	所定外	常用	パート
	総額	支給する	給与	払われた						
	円	円	円	円	日	時間	時間	時間	人	%
5～29人										
計	227,975	217,507	190,036	10,468	17.1	128.2	121.7	6.5	139,221	35.6
男	292,633	277,565	-	15,068	18.7	149.8	140.5	9.3	61,580	13.5
女	177,128	170,278	-	6,850	15.8	111.1	106.9	4.2	77,641	53.2
30～99人										
計	251,821	250,803	234,077	1,018	17.9	138.3	126.8	11.5	91,134	29.1
男	305,248	303,890	-	1,358	18.6	152.1	136.9	15.2	44,945	16.5
女	199,963	199,275	-	688	17.1	124.8	117.0	7.8	46,189	41.3
100人以上										
計	290,656	288,440	262,428	2,216	17.3	139.4	127.1	12.3	78,253	19.6
男	347,953	345,460	-	2,493	18.4	153.4	136.3	17.1	44,907	10.2
女	213,727	211,884	-	1,843	15.9	120.5	114.6	5.9	33,346	32.3

第1表 現金給与総額指数（名目）

（事業所規模5人以上）

令和2年平均=100

	調査産業計	建設業	製造業	電気・ガス業等	情報通信業	運輸業、郵便業	卸売業、小売業	金融業、保険業	教育、学習支援業	医療、福祉	複合サービス事業
令和4年	101.8	112.0	107.0	93.9	106.2	85.2	113.8	108.8	78.9	112.5	95.0
5年	102.6	109.9	110.1	83.7	116.8	108.0	109.6	95.1	69.7	112.3	97.4
6年	108.5	116.6	110.6	84.3	83.9	101.2	130.0	82.1	76.1	117.5	100.2
<b>7年</b>	<b>112.6</b>	<b>128.2</b>	<b>113.3</b>	<b>83.6</b>	<b>70.6</b>	<b>112.1</b>	<b>128.3</b>	<b>86.3</b>	<b>82.8</b>	<b>123.3</b>	<b>99.4</b>
令和7年2月	92.4	100.3	91.9	64.2	62.3	94.2	111.2	70.7	63.4	100.6	77.5
3月	96.7	105.7	94.3	65.3	66.2	88.8	117.8	69.7	77.5	104.6	80.2
4月	96.0	108.3	95.8	69.6	60.5	97.0	112.2	78.3	61.7	110.6	81.0
5月	96.1	110.2	94.1	68.4	58.4	97.2	114.8	76.5	62.7	108.8	88.5
6月	148.9	164.6	149.4	147.3	93.8	110.8	154.1	132.0	154.3	160.2	158.3
7月	132.7	139.7	147.1	93.1	74.0	140.7	168.7	65.7	77.7	140.6	90.6
8月	99.3	127.9	98.7	62.6	67.6	108.9	109.8	84.2	57.8	104.2	80.5
9月	95.6	102.4	94.4	67.2	62.9	101.6	117.2	63.6	60.2	103.5	81.6
10月	97.5	105.8	95.9	67.1	61.1	101.6	125.9	62.8	67.1	103.3	81.0
11月	102.4	121.2	101.2	66.4	59.5	109.4	108.8	62.5	59.4	125.2	129.4
12月	195.8	257.9	207.9	165.9	123.2	197.7	186.0	165.6	160.1	216.6	161.0
令和8年1月	97.7	121.1	97.6	65.4	51.5	100.5	116.6	76.5	63.6	100.8	99.9
<b>2月</b>	<b>95.7</b>	<b>107.6</b>	<b>99.6</b>	<b>64.8</b>	<b>64.0</b>	<b>98.8</b>	<b>117.1</b>	<b>72.4</b>	<b>64.3</b>	<b>95.1</b>	<b>97.4</b>

（事業所規模30人以上）

	調査産業計	建設業	製造業	電気・ガス業等	情報通信業	運輸業、郵便業	卸売業、小売業	金融業、保険業	教育、学習支援業	医療、福祉	複合サービス事業
令和4年	103.4	120.4	106.8	95.4	115.4	91.0	91.8	X	81.4	113.6	93.8
5年	105.1	101.3	107.9	88.6	X	112.2	92.6	104.4	72.8	119.7	95.2
6年	106.4	111.5	108.9	86.4	X	97.0	120.5	X	78.0	118.5	94.7
<b>7年</b>	<b>112.4</b>	<b>129.8</b>	<b>111.9</b>	<b>101.7</b>	<b>67.4</b>	<b>111.3</b>	<b>114.9</b>	<b>83.9</b>	<b>85.5</b>	<b>125.5</b>	<b>94.1</b>
令和7年2月	89.5	98.3	86.2	75.6	59.3	90.0	98.7	60.4	63.3	104.7	73.3
3月	92.8	106.6	92.1	77.9	72.2	95.5	96.4	67.2	65.8	109.1	77.3
4月	94.2	115.7	93.1	82.2	63.2	95.2	105.6	61.7	61.3	109.5	76.4
5月	94.4	119.2	91.4	82.7	62.3	96.5	109.1	68.5	63.1	107.6	76.1
6月	158.4	123.9	151.8	197.5	102.6	116.2	111.5	168.7	169.1	178.7	172.6
7月	128.1	122.4	146.4	103.9	72.3	150.6	175.5	68.3	71.9	132.5	83.2
8月	97.9	129.2	95.2	74.1	58.4	110.1	105.2	68.6	60.9	106.3	74.9
9月	92.8	106.3	93.1	81.6	52.5	98.9	98.7	69.1	59.0	106.5	76.5
10月	95.6	105.7	94.6	82.0	56.0	97.6	104.1	X	72.4	104.2	76.1
11月	99.1	113.9	99.1	80.3	53.5	113.0	102.3	X	61.2	110.4	152.7
12月	208.7	327.6	213.0	204.8	97.4	178.8	169.7	175.3	174.2	231.3	110.3
令和8年1月	94.0	111.6	96.3	79.6	45.7	99.0	117.1	75.8	60.4	97.8	X
<b>2月</b>	<b>93.1</b>	<b>119.3</b>	<b>96.0</b>	<b>79.0</b>	<b>60.6</b>	<b>97.7</b>	<b>113.9</b>	<b>71.7</b>	<b>59.9</b>	<b>95.4</b>	<b>X</b>

※「事業所規模5人以上」には30人以上の事業所も含む

第2表 現金給与総額指数（実質）

（事業所規模5人以上）

令和2年平均=100

	調査産業計	建設業	製造業	電気・ガス業等	情報通信業	運輸業、郵便業	卸売業、小売業	金融業、保険業	教育、学習支援業	医療、福祉	複合サービス事業
令和4年	99.9	109.9	105.0	92.1	104.2	83.6	111.7	106.8	77.4	110.4	93.2
5年	96.9	103.8	104.0	79.0	110.3	102.0	103.5	89.8	65.8	106.0	92.0
6年	99.0	106.4	100.9	76.9	76.6	92.3	118.6	74.9	69.4	107.2	91.4
<b>7年</b>	<b>98.6</b>	<b>112.3</b>	<b>99.2</b>	<b>73.2</b>	<b>61.8</b>	<b>98.2</b>	<b>112.3</b>	<b>75.6</b>	<b>72.5</b>	<b>108.0</b>	<b>87.0</b>
令和7年2月	82.1	89.2	81.7	57.1	55.4	83.7	98.8	62.8	56.4	89.4	68.9
3月	85.7	93.6	83.5	57.8	58.6	78.7	104.3	61.7	68.6	92.6	71.0
4月	84.3	95.1	84.1	61.1	53.1	85.2	98.5	68.7	54.2	97.1	71.1
5月	83.9	96.2	82.2	59.7	51.0	84.9	100.3	66.8	54.8	95.0	77.3
6月	130.0	143.8	130.5	128.6	81.9	96.8	134.6	115.3	134.8	139.9	138.3
7月	115.8	121.9	128.4	81.2	64.6	122.8	147.2	57.3	67.8	122.7	79.1
8月	86.5	111.4	86.0	54.5	58.9	94.9	95.6	73.3	50.3	90.8	70.1
9月	83.9	89.8	82.8	58.9	55.2	89.1	102.8	55.8	52.8	90.8	71.6
10月	84.8	92.0	83.4	58.3	53.1	88.3	109.5	54.6	58.3	89.8	70.4
11月	88.5	104.8	87.5	57.4	51.4	94.6	94.0	54.0	51.3	108.2	111.8
12月	169.8	223.7	180.3	143.9	106.9	171.5	161.3	143.6	138.9	187.9	139.6
令和8年1月	85.2	105.6	85.1	57.0	44.9	87.6	101.7	66.7	55.4	87.9	87.1
<b>2月</b>	<b>83.9</b>	<b>94.4</b>	<b>87.4</b>	<b>56.8</b>	<b>56.1</b>	<b>86.7</b>	<b>102.7</b>	<b>63.5</b>	<b>56.4</b>	<b>83.4</b>	<b>85.4</b>

（事業所規模30人以上）

	調査産業計	建設業	製造業	電気・ガス業等	情報通信業	運輸業、郵便業	卸売業、小売業	金融業、保険業	教育、学習支援業	医療、福祉	複合サービス事業
令和4年	101.5	118.2	104.8	93.6	113.2	89.3	90.1	X	79.9	111.5	92.1
5年	99.2	95.7	101.9	83.7	X	105.9	87.4	98.6	68.7	113.0	89.9
6年	97.1	101.7	99.4	78.8	X	88.5	109.9	X	71.2	108.1	86.4
<b>7年</b>	<b>98.4</b>	<b>113.7</b>	<b>98.0</b>	<b>89.1</b>	<b>59.0</b>	<b>97.5</b>	<b>100.6</b>	<b>73.5</b>	<b>74.9</b>	<b>109.9</b>	<b>82.4</b>
令和7年2月	79.6	87.4	76.6	67.2	52.7	80.0	87.7	53.7	56.3	93.1	65.2
3月	82.2	94.4	81.6	69.0	64.0	84.6	85.4	59.5	58.3	96.6	68.5
4月	82.7	101.6	81.7	72.2	55.5	83.6	92.7	54.2	53.8	96.1	67.1
5月	82.4	104.1	79.8	72.2	54.4	84.3	95.3	59.8	55.1	94.0	66.5
6月	138.3	108.2	132.6	172.5	89.6	101.5	97.4	147.3	147.7	156.1	150.7
7月	111.8	106.8	127.7	90.7	63.1	131.4	153.1	59.6	62.7	115.6	72.6
8月	85.3	112.5	82.9	64.5	50.9	95.9	91.6	59.8	53.0	92.6	65.2
9月	81.4	93.2	81.7	71.6	46.1	86.8	86.6	60.6	51.8	93.4	67.1
10月	83.1	91.9	82.3	71.3	48.7	84.9	90.5	X	63.0	90.6	66.2
11月	85.7	98.4	85.7	69.4	46.2	97.7	88.4	X	52.9	95.4	132.0
12月	181.0	284.1	184.7	177.6	84.5	155.1	147.2	152.0	151.1	200.6	95.7
令和8年1月	82.0	97.3	84.0	69.4	39.8	86.3	102.1	66.1	52.7	85.3	X
<b>2月</b>	<b>81.7</b>	<b>104.6</b>	<b>84.2</b>	<b>69.3</b>	<b>53.2</b>	<b>85.7</b>	<b>99.9</b>	<b>62.9</b>	<b>52.5</b>	<b>83.7</b>	<b>X</b>

※「事業所規模5人以上」には30人以上の事業所も含む

第3表 きまって支給する給与指数（名目）

（事業所規模5人以上）

令和2年平均＝100

	調査産業計	建設業	製造業	電気・ガス業等	情報通信業	運輸業、郵便業	卸売業、小売業	金融業、保険業	教育、学習支援業	医療、福祉	複合サービス事業
令和4年	101.2	107.1	103.0	92.4	114.3	85.0	110.8	109.4	79.6	115.0	97.7
5年	101.6	108.1	106.0	83.5	114.3	102.0	108.5	96.1	70.0	115.0	102.0
6年	106.3	113.0	107.7	83.3	90.1	97.4	122.0	89.7	75.5	116.5	103.3
<b>7年</b>	<b>110.0</b>	<b>128.0</b>	<b>112.0</b>	<b>84.3</b>	<b>80.0</b>	<b>106.7</b>	<b>121.0</b>	<b>90.3</b>	<b>77.3</b>	<b>121.0</b>	<b>105.4</b>
令和7年2月	107.6	121.5	107.8	81.8	81.9	102.4	122.3	92.6	79.5	115.9	101.4
3月	106.8	121.2	107.3	83.2	78.0	91.8	122.5	89.6	82.8	117.7	102.4
4月	111.1	125.8	115.3	86.5	79.7	105.6	119.6	96.8	77.5	127.2	103.6
5月	111.2	133.9	112.5	87.2	77.0	105.6	119.3	100.1	78.8	124.8	104.9
6月	111.8	123.5	113.4	84.7	78.7	105.2	130.3	93.7	77.8	123.8	104.2
7月	112.3	146.0	112.8	84.4	73.7	110.2	115.2	79.9	74.6	129.5	108.1
8月	108.7	134.2	112.1	79.8	87.4	105.6	116.1	81.0	72.5	118.8	105.4
9月	110.4	124.3	113.9	85.7	82.9	110.5	121.7	83.2	75.5	119.5	106.7
10月	110.8	128.3	115.4	85.5	80.5	110.0	126.3	82.1	73.5	118.0	106.0
11月	110.7	129.0	114.1	84.6	78.4	116.3	117.9	81.7	74.5	121.2	106.8
12月	110.8	132.7	112.7	85.2	85.1	110.9	116.7	83.9	81.9	118.9	109.2
令和8年1月	111.3	123.8	116.9	83.3	67.6	109.2	123.9	98.0	79.8	116.0	128.0
<b>2月</b>	<b>109.8</b>	<b>130.7</b>	<b>116.8</b>	<b>82.6</b>	<b>68.1</b>	<b>107.5</b>	<b>121.5</b>	<b>94.6</b>	<b>80.7</b>	<b>109.3</b>	<b>127.5</b>

（事業所規模30人以上）

	調査産業計	建設業	製造業	電気・ガス業等	情報通信業	運輸業、郵便業	卸売業、小売業	金融業、保険業	教育、学習支援業	医療、福祉	複合サービス事業
令和4年	102.7	118.5	103.1	93.1	119.1	92.1	89.6	X	82.2	116.9	96.7
5年	103.7	106.3	104.0	86.9	X	105.3	91.6	107.9	76.0	121.5	100.8
6年	105.4	111.8	106.1	84.1	X	94.0	118.2	X	79.6	119.0	100.3
<b>7年</b>	<b>111.4</b>	<b>146.0</b>	<b>111.4</b>	<b>100.4</b>	<b>75.2</b>	<b>106.6</b>	<b>112.9</b>	<b>88.7</b>	<b>82.4</b>	<b>122.9</b>	<b>100.3</b>
令和7年2月	107.4	135.7	105.5	95.5	76.4	98.9	109.2	80.5	83.3	119.9	97.0
3月	107.1	130.2	105.9	98.4	80.4	99.7	106.4	87.8	86.6	121.8	98.2
4月	112.4	147.6	113.9	103.8	81.4	104.7	114.6	82.2	80.7	126.0	100.9
5月	112.4	164.5	110.8	104.4	80.2	105.9	114.8	91.3	83.0	122.2	100.3
6月	112.1	138.6	112.2	101.5	80.8	107.8	117.5	91.3	80.3	123.2	99.5
7月	113.5	157.3	113.6	100.1	71.5	108.8	112.3	91.0	80.8	126.8	100.4
8月	112.5	159.1	113.1	93.6	73.1	108.2	114.9	91.4	80.1	122.2	99.1
9月	111.5	146.8	114.1	103.1	67.6	108.6	109.1	92.0	77.6	122.5	101.1
10月	112.4	145.9	115.5	103.5	72.2	107.3	115.3	X	80.1	119.9	100.7
11月	114.3	157.1	113.9	101.3	68.9	119.5	113.1	X	80.5	126.7	101.0
12月	114.8	146.8	113.2	101.0	73.8	108.0	116.6	92.2	92.0	123.4	100.7
令和8年1月	111.5	154.0	117.1	100.5	58.5	108.6	123.2	97.9	79.4	112.4	X
<b>2月</b>	<b>111.4</b>	<b>164.6</b>	<b>116.9</b>	<b>99.7</b>	<b>58.1</b>	<b>107.4</b>	<b>126.0</b>	<b>95.2</b>	<b>78.9</b>	<b>109.8</b>	<b>X</b>

※「事業所規模5人以上」には30人以上の事業所も含む

第4表 所定内給与指数（名目）

(事業所規模5人以上) 令和2年平均=100

	調査産業計	建設業	製造業	電気・ガス業等	情報通信業	運輸業, 郵便業	卸売業, 小売業	金融業, 保険業	教育, 学習支援業	医療, 福祉	複合サービス事業
令和4年	101.5	111.0	101.2	94.7	110.2	89.8	112.5	111.4	78.5	115.6	98.3
5年	100.6	110.4	103.5	88.1	109.0	99.5	110.1	100.5	68.2	114.1	101.4
6年	105.9	115.2	106.3	88.1	88.2	93.1	124.3	95.6	73.9	116.4	101.5
<b>7年</b>	<b>109.6</b>	<b>131.4</b>	<b>109.7</b>	<b>87.1</b>	<b>76.7</b>	<b>102.6</b>	<b>124.8</b>	<b>96.4</b>	<b>76.9</b>	<b>120.0</b>	<b>104.3</b>
令和7年2月	107.8	125.9	105.4	86.3	77.7	101.1	127.7	100.0	78.7	115.2	101.0
3月	107.5	124.1	106.3	85.7	74.2	86.4	127.4	97.0	82.4	117.3	102.4
4月	110.6	129.8	113.0	88.6	77.5	99.5	123.1	104.3	76.7	126.3	102.5
5月	111.1	137.6	111.7	88.8	75.1	102.6	122.8	107.1	77.7	123.6	104.6
6月	110.8	128.0	111.2	87.5	75.5	89.7	135.2	100.8	77.5	122.9	103.0
7月	111.5	150.7	109.9	88.4	71.6	104.7	118.7	86.2	74.4	128.5	100.5
8月	108.3	136.9	109.8	81.4	83.6	105.8	119.5	86.3	72.4	117.3	106.0
9月	109.7	127.1	110.8	88.1	79.8	109.3	124.8	87.9	75.5	118.1	107.7
10月	110.2	130.5	112.4	88.2	77.1	108.4	129.7	86.3	72.9	117.5	105.9
11月	109.7	131.4	110.7	88.2	75.2	113.1	121.3	85.9	74.2	119.8	106.0
12月	109.8	136.0	110.3	88.7	81.4	106.7	118.8	87.9	81.5	117.3	107.0
令和8年1月	110.5	125.6	114.6	87.5	65.8	106.6	124.5	105.7	79.6	115.8	130.5
<b>2月</b>	<b>105.9</b>	<b>129.2</b>	<b>115.2</b>	<b>87.1</b>	<b>66.2</b>	<b>105.9</b>	<b>122.7</b>	<b>101.3</b>	<b>57.8</b>	<b>108.8</b>	<b>129.9</b>

(事業所規模30人以上)

	調査産業計	建設業	製造業	電気・ガス業等	情報通信業	運輸業, 郵便業	卸売業, 小売業	金融業, 保険業	教育, 学習支援業	医療, 福祉	複合サービス事業
令和4年	102.4	126.3	100.9	97.8	116.3	96.3	89.0	X	81.1	117.3	97.9
5年	102.0	112.6	101.1	92.7	X	104.2	92.5	115.5	73.4	120.0	100.6
6年	105.4	121.5	104.2	89.7	X	98.8	117.8	X	77.3	118.6	98.2
<b>7年</b>	<b>110.1</b>	<b>150.8</b>	<b>108.7</b>	<b>102.8</b>	<b>73.0</b>	<b>101.4</b>	<b>114.4</b>	<b>99.3</b>	<b>81.6</b>	<b>121.1</b>	<b>99.7</b>
令和7年2月	106.8	148.3	102.7	100.3	74.2	94.9	111.6	91.0	81.9	118.6	97.2
3月	106.4	132.4	104.5	100.3	77.5	93.5	107.8	99.8	85.8	120.9	99.3
4月	110.8	152.6	111.4	104.7	80.0	98.2	116.5	92.3	79.4	123.8	100.9
5月	111.4	168.9	110.3	105.6	78.7	101.0	116.5	102.5	81.2	119.6	101.7
6月	109.8	143.0	109.4	104.1	77.7	89.1	119.3	103.4	79.6	121.2	99.1
7月	111.8	162.3	109.9	104.0	70.2	104.0	114.2	101.2	80.4	124.7	96.0
8月	110.9	163.4	110.2	94.1	70.5	104.5	116.2	101.4	79.9	119.7	99.6
9月	109.8	151.7	110.3	105.1	65.9	106.3	111.0	102.2	77.5	120.4	102.0
10月	110.9	148.3	112.0	105.6	70.0	105.8	116.7	X	79.3	119.1	100.1
11月	112.2	160.4	110.0	104.9	66.9	115.6	114.5	X	79.9	124.4	99.0
12月	113.3	151.2	110.4	105.1	70.9	105.4	118.3	101.8	91.4	120.9	96.2
令和8年1月	110.0	158.4	114.0	105.1	57.9	105.9	120.7	110.5	79.0	111.5	X
<b>2月</b>	<b>110.4</b>	<b>169.5</b>	<b>114.4</b>	<b>105.1</b>	<b>57.3</b>	<b>107.3</b>	<b>124.1</b>	<b>108.1</b>	<b>79.0</b>	<b>108.8</b>	<b>X</b>

※「事業所規模5人以上」には30人以上の事業所も含む

第5表 総実労働時間指数

(事業所規模5人以上)

令和2年平均=100

	調査産業計	建設業	製造業	電気・ガス業等	情報通信業	運輸業, 郵便業	卸売業, 小売業	金融業, 保険業	教育, 学習支援業	医療, 福祉	複合サービス事業
令和4年	97.4	95.8	100.5	97.3	96.9	85.3	103.5	95.6	81.9	105.7	106.9
5年	98.4	94.5	103.1	98.4	95.2	96.6	102.9	92.0	79.1	104.6	105.4
6年	101.9	96.2	101.0	95.0	86.3	96.0	109.8	92.7	90.8	109.0	109.1
<b>7年</b>	<b>101.1</b>	<b>92.9</b>	<b>101.2</b>	<b>98.8</b>	<b>83.7</b>	<b>97.3</b>	<b>103.7</b>	<b>92.8</b>	<b>92.3</b>	<b>107.9</b>	<b>105.3</b>
令和7年2月	97.2	92.6	97.0	91.1	80.9	89.3	105.8	86.7	84.5	102.0	95.6
3月	99.3	93.1	98.8	95.4	80.9	84.4	107.1	89.6	90.1	108.9	103.3
4月	105.7	94.2	105.5	106.0	84.6	102.0	105.8	95.9	107.2	113.7	110.7
5月	102.2	91.4	99.4	101.9	80.4	94.6	104.4	93.2	101.5	110.2	106.5
6月	105.3	94.7	103.7	100.7	85.6	103.6	113.3	96.6	98.1	110.9	111.8
7月	104.2	103.1	104.3	103.5	84.4	102.3	103.8	96.4	91.4	112.1	121.2
8月	95.6	86.0	96.5	94.3	83.4	91.9	98.0	89.2	69.7	106.9	97.1
9月	100.6	90.6	101.9	96.8	86.6	97.0	101.3	91.0	94.0	106.7	98.3
10月	104.3	94.4	108.6	106.9	91.4	97.9	104.6	107.8	91.6	110.9	108.8
11月	102.4	95.5	103.0	90.4	81.7	112.9	99.4	86.6	104.3	104.5	95.3
12月	99.1	92.1	100.5	101.5	84.9	97.4	97.6	91.5	86.7	106.3	112.3
令和8年1月	96.7	95.8	98.4	96.2	75.3	95.4	100.7	88.3	79.9	100.5	95.6
<b>2月</b>	<b>95.6</b>	<b>92.1</b>	<b>99.5</b>	<b>93.5</b>	<b>78.9</b>	<b>95.5</b>	<b>101.4</b>	<b>89.7</b>	<b>87.9</b>	<b>91.9</b>	<b>91.8</b>

(事業所規模30人以上)

	調査産業計	建設業	製造業	電気・ガス業等	情報通信業	運輸業, 郵便業	卸売業, 小売業	金融業, 保険業	教育, 学習支援業	医療, 福祉	複合サービス事業
令和4年	97.7	92.5	100.1	96.0	96.2	85.6	92.2	X	84.1	106.2	97.5
5年	99.0	80.5	102.5	97.5	X	94.7	90.3	100.9	84.3	106.0	102.6
6年	101.1	87.9	100.5	93.7	X	86.7	101.3	X	96.4	110.5	105.0
<b>7年</b>	<b>101.9</b>	<b>90.5</b>	<b>100.5</b>	<b>96.4</b>	<b>82.6</b>	<b>94.3</b>	<b>96.3</b>	<b>96.5</b>	<b>98.1</b>	<b>107.8</b>	<b>104.1</b>
令和7年2月	95.8	89.6	96.3	84.9	76.7	86.7	92.8	89.6	86.2	100.7	91.0
3月	98.4	83.2	97.6	93.7	85.9	86.7	90.7	93.0	97.2	108.9	98.5
4月	106.4	93.8	104.9	102.1	90.1	97.3	99.1	94.2	106.0	112.9	107.8
5月	102.8	92.7	98.3	99.9	87.5	92.8	101.1	94.7	101.9	110.7	102.6
6月	105.3	89.9	103.2	100.8	92.3	98.3	95.4	101.4	108.8	110.1	106.9
7月	105.7	93.0	103.2	104.5	85.6	97.4	100.7	106.0	104.8	112.6	114.2
8月	98.3	93.7	96.7	93.0	73.7	92.7	98.6	90.8	78.8	106.3	100.6
9月	101.7	86.1	100.7	97.4	77.5	97.7	93.0	92.9	102.4	105.3	101.0
10月	105.9	90.8	107.5	106.8	88.1	95.1	99.2	X	102.5	109.3	109.8
11月	103.0	97.8	103.0	87.6	73.3	104.3	91.4	X	99.0	105.6	99.3
12月	102.3	89.5	101.1	94.7	83.2	93.2	98.0	102.0	96.3	106.8	116.4
令和8年1月	96.6	95.5	98.1	89.0	74.7	96.3	103.3	93.0	81.4	95.8	X
<b>2月</b>	<b>96.1</b>	<b>90.3</b>	<b>99.7</b>	<b>86.7</b>	<b>72.6</b>	<b>95.8</b>	<b>99.4</b>	<b>85.7</b>	<b>93.4</b>	<b>90.3</b>	<b>X</b>

※「事業所規模5人以上」には30人以上の事業所も含む

第6表 所定内労働時間指数

(事業所規模5人以上)

令和2年平均=100

	調査産業計	建設業	製造業	電気・ガス業等	情報通信業	運輸業, 郵便業	卸売業, 小売業	金融業, 保険業	教育, 学習支援業	医療, 福祉	複合サービス事業
令和4年	98.1	96.3	98.8	98.2	94.5	91.0	103.5	96.5	89.4	106.1	107.9
5年	98.7	93.2	100.7	102.9	93.4	101.8	103.9	95.7	85.5	104.1	105.4
6年	102.4	97.0	99.9	99.5	84.2	102.2	109.7	97.9	97.0	108.6	107.4
<b>7年</b>	<b>100.9</b>	<b>94.4</b>	<b>100.0</b>	<b>102.0</b>	<b>79.7</b>	<b>101.1</b>	<b>104.9</b>	<b>97.8</b>	<b>95.6</b>	<b>105.4</b>	<b>104.1</b>
令和7年2月	97.5	93.4	96.0	94.6	75.5	95.0	108.2	91.7	86.5	99.2	95.6
3月	99.8	95.1	97.4	97.6	77.0	89.4	109.0	95.2	94.6	105.5	102.9
4月	105.3	96.6	104.4	109.4	82.7	106.6	107.0	101.5	109.3	110.4	109.5
5月	102.0	92.6	98.7	104.1	78.8	100.9	105.2	99.4	104.0	106.9	106.2
6月	105.3	97.5	102.7	104.1	83.2	106.2	115.8	102.3	101.1	108.4	109.3
7月	104.2	105.3	103.9	108.5	82.5	105.2	104.3	102.3	94.7	109.7	113.9
8月	95.8	87.1	95.3	97.3	77.3	98.0	98.1	95.0	76.7	104.5	97.9
9月	100.2	92.7	100.3	99.4	81.2	102.5	103.0	95.4	95.5	104.3	98.8
10月	104.0	96.3	106.7	110.3	86.8	102.8	106.3	111.8	94.2	108.4	108.6
11月	100.9	93.5	101.3	92.9	77.1	107.9	98.7	89.7	109.6	103.7	94.1
12月	98.5	94.5	98.6	105.7	79.8	100.3	97.8	95.2	90.0	103.8	110.9
令和8年1月	96.6	96.8	96.2	100.6	73.5	98.9	101.1	94.2	84.3	99.5	97.4
<b>2月</b>	<b>95.1</b>	<b>94.2</b>	<b>97.6</b>	<b>97.1</b>	<b>77.1</b>	<b>99.9</b>	<b>101.4</b>	<b>89.5</b>	<b>90.2</b>	<b>90.7</b>	<b>93.4</b>

(事業所規模30人以上)

	調査産業計	建設業	製造業	電気・ガス業等	情報通信業	運輸業, 郵便業	卸売業, 小売業	金融業, 保険業	教育, 学習支援業	医療, 福祉	複合サービス事業
令和4年	97.8	94.5	98.2	97.8	96.8	89.6	91.7	X	87.8	106.1	98.6
5年	98.5	82.7	100.4	101.9	X	96.0	90.6	105.4	86.5	105.3	102.6
6年	101.4	92.1	99.4	98.4	X	91.1	99.6	X	97.2	110.4	103.2
<b>7年</b>	<b>101.2</b>	<b>93.4</b>	<b>99.1</b>	<b>97.8</b>	<b>81.8</b>	<b>98.1</b>	<b>96.5</b>	<b>105.6</b>	<b>95.8</b>	<b>106.5</b>	<b>103.5</b>
令和7年2月	95.7	93.5	95.4	86.4	75.2	90.6	93.0	98.8	82.2	99.6	91.7
3月	98.2	84.6	95.9	94.0	84.4	90.5	90.7	102.1	97.9	107.5	98.8
4月	105.2	96.6	103.7	102.7	90.2	101.0	99.4	103.3	99.9	111.5	107.5
5月	102.2	93.6	97.9	100.6	87.4	97.8	101.3	103.8	97.2	109.2	103.6
6月	104.7	94.1	102.0	102.8	91.2	102.7	95.9	109.6	106.4	109.0	106.3
7月	105.4	95.4	102.3	108.2	85.7	101.5	101.2	115.6	103.1	111.4	110.2
8月	98.1	95.5	95.2	94.5	72.1	95.5	98.8	98.8	83.8	104.8	101.6
9月	100.5	90.0	98.7	98.1	76.8	102.0	93.5	101.6	98.1	103.9	101.6
10月	104.9	93.9	105.1	107.8	87.6	99.0	100.1	X	100.1	108.2	109.1
11月	101.9	100.2	101.1	87.8	72.5	107.9	91.7	X	96.7	104.5	96.9
12月	101.3	92.9	98.9	97.5	81.3	96.7	98.4	111.3	94.3	105.6	113.7
令和8年1月	95.3	100.2	95.2	91.6	74.4	99.1	101.6	102.0	82.2	93.9	X
<b>2月</b>	<b>94.4</b>	<b>91.8</b>	<b>97.0</b>	<b>88.2</b>	<b>71.8</b>	<b>99.7</b>	<b>97.5</b>	<b>94.6</b>	<b>90.9</b>	<b>88.5</b>	<b>X</b>

※「事業所規模5人以上」には30人以上の事業所も含む

第7表 所定外労働時間指数

(事業所規模5人以上)

令和2年平均=100

	調査産業計	建設業	製造業	電気・ガス業等	情報通信業	運輸業, 郵便業	卸売業, 小売業	金融業, 保険業	教育, 学習支援業	医療, 福祉	複合サービス事業
令和4年	87.2	88.6	120.8	90.4	137.7	55.6	103.2	86.5	31.6	88.6	85.1
5年	93.9	114.2	133.3	61.1	125.7	69.6	85.6	52.3	36.1	129.9	104.9
6年	92.6	84.3	113.4	57.2	123.0	64.1	113.1	37.4	49.1	125.9	142.9
<b>7年</b>	<b>102.4</b>	<b>70.6</b>	<b>115.6</b>	<b>72.1</b>	<b>151.0</b>	<b>77.4</b>	<b>83.1</b>	<b>39.7</b>	<b>70.1</b>	<b>223.1</b>	<b>130.7</b>
令和7年2月	92.5	81.1	108.8	61.8	173.9	59.8	63.6	33.3	71.0	233.3	97.1
3月	91.4	63.2	114.9	77.0	148.9	58.4	72.7	30.3	59.9	266.7	111.4
4月	109.7	58.5	119.3	78.2	117.0	78.3	84.8	36.4	93.2	266.7	134.3
5月	104.3	72.6	107.9	83.0	106.8	62.3	89.4	28.0	85.0	266.7	112.9
6月	104.3	53.8	114.9	72.1	126.1	90.4	68.2	34.8	78.3	229.6	161.4
7月	103.2	70.8	108.8	61.8	117.0	87.5	93.9	33.3	68.6	225.9	265.7
8月	91.4	69.8	110.5	69.7	187.5	60.5	97.0	27.3	22.2	218.5	81.4
9月	104.3	59.4	121.1	75.2	179.5	68.3	71.2	43.9	83.6	218.5	88.6
10月	107.5	66.0	131.6	78.8	170.5	72.2	75.8	65.2	74.4	229.6	112.9
11月	121.5	126.4	123.7	69.7	160.2	138.4	110.6	53.8	68.6	140.7	120.0
12月	106.5	56.6	123.7	66.1	172.7	82.2	93.9	51.5	64.7	222.2	140.0
令和8年1月	97.8	81.1	125.4	59.4	105.7	77.6	93.9	25.0	50.7	148.1	61.4
<b>2月</b>	<b>101.1</b>	<b>60.4</b>	<b>122.8</b>	<b>63.6</b>	<b>109.1</b>	<b>73.0</b>	<b>100.0</b>	<b>91.7</b>	<b>72.5</b>	<b>148.1</b>	<b>58.6</b>

(事業所規模30人以上)

	調査産業計	建設業	製造業	電気・ガス業等	情報通信業	運輸業, 郵便業	卸売業, 小売業	金融業, 保険業	教育, 学習支援業	医療, 福祉	複合サービス事業
令和4年	96.6	70.9	123.4	81.9	89.6	63.1	101.4	X	53.8	113.4	83.0
5年	105.1	57.8	127.4	63.5	X	87.2	81.2	65.5	65.9	140.5	101.8
6年	97.6	44.3	113.3	57.3	X	61.5	134.8	X	89.3	114.0	127.0
<b>7年</b>	<b>110.6</b>	<b>59.7</b>	<b>117.3</b>	<b>86.2</b>	<b>92.4</b>	<b>72.4</b>	<b>90.2</b>	<b>25.8</b>	<b>117.4</b>	<b>168.4</b>	<b>111.0</b>
令和7年2月	98.0	48.3	107.4	73.1	95.1	64.7	85.5	17.9	119.5	150.0	81.6
3月	101.0	67.8	117.2	91.2	104.1	65.1	89.1	22.6	91.4	175.0	93.9
4月	121.8	64.4	118.9	97.8	88.5	75.8	90.9	23.2	156.3	175.0	111.4
5月	109.9	83.2	103.3	94.5	87.7	64.3	94.5	24.4	141.4	182.1	89.5
6月	112.9	45.6	117.2	85.7	104.9	73.4	81.8	37.5	129.3	160.7	114.0
7月	109.9	68.5	113.1	75.8	84.4	74.2	89.1	31.5	119.0	171.4	163.2
8月	100.0	74.5	114.8	81.3	91.8	76.6	92.7	28.6	37.4	175.0	87.7
9月	117.8	45.0	124.6	91.8	85.2	73.4	80.0	25.6	137.9	171.4	92.1
10月	118.8	57.7	136.1	99.5	93.4	73.0	78.2	X	123.0	157.1	117.5
11月	118.8	73.2	126.2	86.3	83.6	83.3	81.8	X	117.8	157.1	128.9
12月	115.8	53.0	127.0	73.1	104.9	73.8	87.3	30.4	113.2	160.7	150.0
令和8年1月	113.9	45.6	132.8	69.2	78.7	80.2	140.0	23.2	74.7	182.1	X
<b>2月</b>	<b>117.8</b>	<b>74.5</b>	<b>131.1</b>	<b>74.7</b>	<b>82.8</b>	<b>73.8</b>	<b>140.0</b>	<b>16.7</b>	<b>114.4</b>	<b>171.4</b>	<b>X</b>

※「事業所規模5人以上」には30人以上の事業所も含む

第8表 常用雇用指数

(事業所規模5人以上)

令和2年平均=100

	調査産業計	建設業	製造業	電気・ガス業等	情報通信業	運輸業,郵便業	卸売業,小売業	金融業,保険業	教育,学習支援業	医療,福祉	複合サービス事業
令和4年	100.2	94.0	96.7	113.0	92.1	98.6	101.6	85.4	99.1	99.9	98.6
5年	102.1	92.1	104.7	146.7	90.4	105.9	104.8	89.8	103.4	94.0	98.9
6年	105.1	94.4	107.4	147.6	82.3	106.6	111.4	94.9	116.1	93.5	95.6
<b>7年</b>	<b>108.0</b>	<b>89.7</b>	<b>111.8</b>	<b>115.4</b>	<b>78.8</b>	<b>108.2</b>	<b>111.3</b>	<b>95.5</b>	<b>124.6</b>	<b>99.1</b>	<b>92.3</b>
令和7年2月	106.6	93.7	109.6	115.0	81.8	112.1	112.0	85.9	124.2	98.2	97.8
3月	103.9	93.2	107.9	116.6	81.1	67.1	111.7	100.8	120.8	97.2	97.4
4月	107.7	93.6	108.3	112.5	82.9	111.8	109.7	87.7	123.2	101.0	95.5
5月	108.8	93.8	111.5	116.2	81.2	113.8	108.5	102.8	123.4	101.4	94.3
6月	108.9	93.7	113.8	116.9	80.4	110.7	110.2	101.9	123.8	99.9	95.1
7月	107.8	83.8	112.5	115.6	77.3	110.5	111.1	101.5	123.2	100.0	54.7
8月	109.4	84.6	114.6	115.7	78.6	114.2	111.6	101.0	126.7	100.5	95.3
9月	109.0	86.6	113.3	116.3	76.7	110.1	113.0	97.5	126.6	99.7	94.6
10月	109.1	86.6	115.3	116.6	74.1	112.6	111.5	83.7	126.0	99.1	94.8
11月	107.3	86.6	112.7	114.7	75.0	113.6	111.3	84.4	126.1	93.0	94.9
12月	108.9	84.6	112.8	114.6	73.9	113.1	111.0	98.5	126.1	99.9	94.8
令和8年1月	107.9	75.2	111.9	116.2	72.7	112.8	112.2	97.4	125.9	99.0	54.0
<b>2月</b>	<b>107.9</b>	<b>84.3</b>	<b>109.9</b>	<b>116.1</b>	<b>74.1</b>	<b>112.4</b>	<b>113.0</b>	<b>98.4</b>	<b>125.3</b>	<b>98.0</b>	<b>54.0</b>

(事業所規模30人以上)

	調査産業計	建設業	製造業	電気・ガス業等	情報通信業	運輸業,郵便業	卸売業,小売業	金融業,保険業	教育,学習支援業	医療,福祉	複合サービス事業
令和4年	97.0	101.2	96.5	133.9	101.9	95.5	106.3	X	91.7	96.7	104.2
5年	95.1	102.9	103.6	135.4	X	94.5	103.5	85.2	94.6	83.1	103.1
6年	98.9	110.0	106.7	134.9	X	91.9	111.8	X	106.2	80.8	98.2
<b>7年</b>	<b>103.1</b>	<b>106.8</b>	<b>112.4</b>	<b>94.5</b>	<b>87.1</b>	<b>95.9</b>	<b>111.0</b>	<b>84.8</b>	<b>115.1</b>	<b>89.6</b>	<b>98.8</b>
令和7年2月	102.1	108.2	110.5	93.9	85.9	97.5	112.9	62.7	116.8	88.7	99.0
3月	101.4	104.5	108.2	93.6	86.0	98.2	111.8	97.5	111.9	87.3	98.4
4月	102.4	106.9	108.6	93.1	87.6	97.0	110.5	62.7	114.9	92.2	100.3
5月	103.9	107.4	112.2	95.5	88.8	97.6	108.3	98.4	115.1	92.1	98.9
6月	104.1	107.0	115.1	95.1	88.8	93.0	109.4	97.3	115.8	91.0	98.8
7月	103.6	106.5	112.7	94.7	85.8	92.7	110.1	96.4	115.9	91.2	98.8
8月	104.7	106.2	114.9	94.8	88.1	97.2	112.1	95.1	115.0	91.5	99.2
9月	103.5	106.8	113.1	94.4	85.2	92.6	110.8	95.1	114.9	90.8	97.8
10月	103.9	106.9	115.5	94.8	86.6	96.2	111.5	X	115.3	89.9	98.3
11月	101.6	107.0	114.7	94.7	87.9	98.2	110.4	X	115.5	80.9	98.4
12月	103.6	106.1	112.4	94.6	86.8	97.3	111.8	95.3	114.4	90.8	98.2
令和8年1月	102.2	77.3	113.0	94.8	84.9	96.9	111.7	95.2	114.2	89.9	X
<b>2月</b>	<b>102.3</b>	<b>104.9</b>	<b>110.5</b>	<b>94.6</b>	<b>85.4</b>	<b>96.2</b>	<b>112.3</b>	<b>96.1</b>	<b>113.4</b>	<b>88.9</b>	<b>X</b>

※「事業所規模5人以上」には30人以上の事業所も含む

注:令和6年1月調査において実施したベンチマーク更新に伴い、常用雇用指数は過去に遡って改訂している。

第9表 産業、性別常用労働者の1人平均月間現金給与額（単位：円）

（事業所規模5人以上）

令和8年2月分

産業	TL	計					男			女			産業
		現金給与総額	きまって支給する給与	所定内給与	超過労働給与	特別に支払われた給与	現金給与総額	きまって支給する給与	特別に支払われた給与	現金給与総額	きまって支給する給与	特別に支払われた給与	
調査産業計	TL	250,932	245,348	221,417	23,931	5,584	312,834	305,577	7,257	191,595	187,615	3,980	TL
鉱業、採石業等	C	-	-	-	-	-	-	-	-	-	-	-	-C
建設業	D	346,886	346,568	316,552	30,016	318	358,559	358,178	381	288,272	288,272	0	D
製造業	E	300,417	291,858	262,025	29,833	8,559	340,923	332,426	8,497	213,048	204,355	8,693	E
電気・ガス業等	F	391,705	391,705	351,963	39,742	0	407,968	407,968	0	224,681	224,681	0	F
情報通信業	G	257,870	208,069	191,986	16,083	49,801	348,019	272,391	75,628	205,302	170,561	34,741	G
運輸業、郵便業	H	273,577	273,577	229,748	43,829	0	292,521	292,521	0	193,147	193,147	0	H
卸売業、小売業	I	218,483	205,426	194,112	11,314	13,057	280,781	264,045	16,736	166,057	156,096	9,961	I
金融業、保険業	J	318,553	317,857	310,497	7,360	696	369,155	369,110	45	272,604	271,316	1,288	J
不動産業、物品賃貸業	K	323,744	281,194	275,964	5,230	42,550	363,524	308,383	55,141	221,233	211,130	10,103	K
学術研究等	L	317,112	317,112	306,018	11,094	0	334,884	334,884	0	245,312	245,312	0	L
宿泊業、飲食サービス業	M	113,890	112,131	104,933	7,198	1,759	144,663	139,812	4,851	104,828	103,979	849	M
生活関連サービス等	N	194,242	194,221	190,590	3,631	21	283,647	283,602	45	122,222	122,221	1	N
教育、学習支援業	O	295,707	295,707	209,241	86,466	0	343,746	343,746	0	262,736	262,736	0	O
医療、福祉	P	229,003	227,117	218,436	8,681	1,886	344,607	341,051	3,556	203,984	202,460	1,524	P
複合サービス事業	Q	362,129	362,042	351,682	10,360	87	395,276	395,198	78	316,468	316,368	100	Q
その他のサービス業	R	221,117	213,138	195,498	17,640	7,979	251,689	241,419	10,270	156,714	153,562	3,152	R
食料品・たばこ	E09,10	289,007	268,474	243,426	25,048	20,533	340,696	317,517	23,179	217,964	201,067	16,897	E09,10
繊維工業	E11	171,407	171,407	164,688	6,719	0	235,838	235,838	0	160,112	160,112	0	E11
木材・木製品	E12	-	-	-	-	-	-	-	-	-	-	-	E12
家具・装備品	E13	-	-	-	-	-	-	-	-	-	-	-	E13
パルプ・紙	E14	X	X	X	X	X	X	X	X	X	X	X	E14
印刷・同関連業	E15	-	-	-	-	-	-	-	-	-	-	-	E15
化学、石油・石炭	E16,17	-	-	-	-	-	-	-	-	-	-	-	E16,17
プラスチック製品	E18	293,191	292,808	256,443	36,365	383	323,919	323,490	429	184,458	184,237	221	E18
ゴム製品	E19	357,154	357,154	307,036	50,118	0	381,958	381,958	0	252,540	252,540	0	E19
窯業・土石製品	E21	223,488	223,220	216,447	6,773	268	260,252	259,916	336	146,722	146,597	125	E21
鉄鋼業	E22	-	-	-	-	-	-	-	-	-	-	-	E22
非鉄金属製造業	E23	-	-	-	-	-	-	-	-	-	-	-	E23
金属製品製造業	E24	287,521	287,521	253,848	33,673	0	315,049	315,049	0	192,422	192,422	0	E24
はん用機械器具	E25	-	-	-	-	-	-	-	-	-	-	-	E25
生産用機械器具	E26	-	-	-	-	-	-	-	-	-	-	-	E26
業務用機械器具	E27	-	-	-	-	-	-	-	-	-	-	-	E27
電子部品・デバイス	E28	388,207	388,207	330,535	57,672	0	407,891	407,891	0	255,696	255,696	0	E28
電気機械器具	E29	306,645	306,364	269,090	37,274	281	331,387	331,188	199	241,184	240,684	500	E29
情報通信機械器具	E30	-	-	-	-	-	-	-	-	-	-	-	E30
輸送用機械器具	E31	355,052	355,052	294,709	60,343	0	360,295	360,295	0	294,070	294,070	0	E31
その他の製造業	E32,20	244,292	242,287	208,387	33,900	2,005	277,994	276,201	1,793	211,092	208,879	2,213	E32,20
E一括分1	ES1	245,627	245,627	224,924	20,703	0	272,663	272,663	0	202,085	202,085	0	ES1
E一括分2	ES2	337,955	331,733	308,239	23,494	6,222	365,797	360,545	5,252	249,524	240,220	9,304	ES2
E一括分3	ES3	294,765	284,278	267,805	16,473	10,487	309,786	298,276	11,510	225,988	220,186	5,802	ES3
卸売業	I-1	285,707	285,672	267,509	18,163	35	332,801	332,754	47	213,094	213,078	16	I-1
小売業	I-2	196,412	179,080	170,014	9,066	17,332	255,380	230,495	24,885	155,797	143,667	12,130	I-2
宿泊業	M75	157,092	147,251	143,724	3,527	9,841	197,104	182,052	15,052	129,898	123,598	6,300	M75
M一括分	MS	104,741	104,693	96,717	7,976	48	121,009	120,759	250	100,925	100,925	0	MS
医療業	P83	285,260	280,787	265,808	14,979	4,473	416,694	410,646	6,048	241,883	237,929	3,954	P83
P一括分	PS	187,996	187,996	183,906	4,090	0	241,714	241,714	0	180,201	180,201	0	PS
職業紹介・派遣業	R91	-	-	-	-	-	-	-	-	-	-	-	R91
他の事業サービス	R92	-	-	-	-	-	-	-	-	-	-	-	R92
R一括分	RS	221,117	213,138	195,498	17,640	7,979	251,689	241,419	10,270	156,714	153,562	3,152	RS
特掲産業1	TK1	254,440	254,440	232,772	21,668	0	285,776	285,776	0	201,724	201,724	0	TK1

(1) 産業分類のうち、E（製造業）一括分1は、E13（家具・装備品製造業）、E15（印刷・同関連業）に属する消費関連の製造業。  
 E（製造業）一括分2は、E12（木材・木製品）、E16,17（化学、石油・石炭）、E22（鉄鋼業）、E23（非鉄金属製造業）に属する素材関連の製造業。  
 E（製造業）一括分3は、E25（はん用機械器具）、E26（生産用機械器具）、E27（業務用機械器具）、E30（情報通信機械器具）に属する機械関連製造業。  
 (2) M（宿泊業、飲食サービス業）一括分は、M76（飲食店）、M77（持ち帰り・配達飲食サービス業）に属する飲食サービス業。なお、令和6年4月分よりM一括分として集計する産業分類を変更したため、時系列比較を行うことはできない。  
 (3) P（医療、福祉）一括分は、P84（保健衛生）、P85（社会保険・社会福祉）に属する医療、福祉。  
 (4) R（サービス業）一括分は、R88（廃棄処理業）、R89（自動車整備業）、R90（機械等修理業）、R91（職業紹介・労働者派遣業）、R92（その他の事業サービス業）  
 R93（政治・経済・文化団体）、R94（宗教）、R95（その他のサービス業）に属するサービス業。  
 (5) 特掲産業は、E15（印刷・同関連業）に属する製造業。  
 (6) 「事業所規模5人以上」には、従業者数30人以上の事業所も含む

第9表 産業、性別常用労働者の1人平均月間現金給与額（単位：円）

（事業所規模30人以上）

令和8年2月分

産業	TL	計					男			女			産業
		現金給与総額	きまって支給する給与	所定内給与	超過労働給与	特別に支払われた給与	現金給与総額	きまって支給する給与	特別に支払われた給与	現金給与総額	きまって支給する給与	特別に支払われた給与	
調査産業計	TL	269,791	268,219	247,196	21,023	1,572	326,624	324,698	1,926	205,745	204,572	1,173	TL
鉱業、採石業等	C	-	-	-	-	-	-	-	-	-	-	-	-C
建設業	D	470,910	470,910	431,388	39,522	0	506,155	506,155	0	337,131	337,131	0	D
製造業	E	306,737	304,391	270,212	34,179	2,346	343,773	341,230	2,543	219,396	217,517	1,879	E
電気・ガス業等	F	469,924	469,924	411,083	58,841	0	479,541	479,541	0	309,000	309,000	0	F
情報通信業	G	256,977	191,070	176,682	14,388	65,907	355,847	252,935	102,912	201,790	156,539	45,251	G
運輸業、郵便業	H	251,484	251,484	214,981	36,503	0	274,895	274,895	0	169,700	169,700	0	H
卸売業、小売業	I	204,341	204,251	191,472	12,779	90	258,392	258,291	101	161,223	161,142	81	I
金融業、保険業	J	332,560	331,157	326,789	4,368	1,403	397,744	397,633	111	273,099	270,518	2,581	J
不動産業、物品賃貸業	K	221,774	221,774	217,680	4,094	0	300,848	300,848	0	154,199	154,199	0	K
学術研究等	L	335,387	335,387	323,630	11,757	0	361,323	361,323	0	256,402	256,402	0	L
宿泊業、飲食サービス業	M	120,912	114,890	110,141	4,749	6,022	142,187	132,954	9,233	106,478	102,634	3,844	M
生活関連サービス等	N	190,051	189,990	179,494	10,496	61	259,511	259,374	137	137,051	137,047	4	N
教育、学習支援業	O	312,485	312,485	308,545	3,940	0	364,102	364,102	0	277,213	277,213	0	O
医療、福祉	P	244,642	244,627	233,124	11,503	15	357,726	357,688	38	210,040	210,032	8	P
複合サービス事業	Q	X	X	X	X	X	X	X	X	X	X	X	XQ
その他のサービス業	R	210,417	210,356	189,996	20,360	61	242,656	242,589	67	142,187	142,140	47	R
食料品・たばこ	E09,10	277,628	276,663	249,258	27,405	965	321,111	320,062	1,049	211,943	211,105	838	E09,10
繊維工業	E11	184,397	184,397	177,947	6,450	0	235,838	235,838	0	170,341	170,341	0	E11
木材・木製品	E12	-	-	-	-	-	-	-	-	-	-	-	E12
家具・装備品	E13	-	-	-	-	-	-	-	-	-	-	-	E13
パルプ・紙	E14	X	X	X	X	X	X	X	X	X	X	X	E14
印刷・同関連業	E15	-	-	-	-	-	-	-	-	-	-	-	E15
化学、石油・石炭	E16,17	-	-	-	-	-	-	-	-	-	-	-	E16,17
プラスチック製品	E18	306,672	306,184	263,497	42,687	488	340,642	340,110	532	170,009	169,697	312	E18
ゴム製品	E19	357,154	357,154	307,036	50,118	0	381,958	381,958	0	252,540	252,540	0	E19
窯業・土石製品	E21	X	X	X	X	X	X	X	X	X	X	X	E21
鉄鋼業	E22	-	-	-	-	-	-	-	-	-	-	-	E22
非鉄金属製造業	E23	-	-	-	-	-	-	-	-	-	-	-	E23
金属製品製造業	E24	X	X	X	X	X	X	X	X	X	X	X	E24
はん用機械器具	E25	-	-	-	-	-	-	-	-	-	-	-	E25
生産用機械器具	E26	-	-	-	-	-	-	-	-	-	-	-	E26
業務用機械器具	E27	-	-	-	-	-	-	-	-	-	-	-	E27
電子部品・デバイス	E28	394,221	394,221	335,441	58,780	0	409,086	409,086	0	280,733	280,733	0	E28
電気機械器具	E29	306,645	306,364	269,090	37,274	281	331,387	331,188	199	241,184	240,684	500	E29
情報通信機械器具	E30	-	-	-	-	-	-	-	-	-	-	-	E30
輸送用機械器具	E31	X	X	X	X	X	X	X	X	X	X	X	E31
その他の製造業	E32,20	244,292	242,287	208,387	33,900	2,005	277,994	276,201	1,793	211,092	208,879	2,213	E32,20
E一括分1	ES1	265,331	265,331	236,988	28,343	0	298,438	298,438	0	198,604	198,604	0	ES1
E一括分2	ES2	359,527	352,332	325,164	27,168	7,195	388,650	382,528	6,122	270,043	259,551	10,492	ES2
E一括分3	ES3	306,651	292,143	272,002	20,141	14,508	322,933	307,339	15,594	222,365	213,478	8,887	ES3
卸売業	I-1	257,900	257,811	235,211	22,600	89	307,162	307,013	149	210,539	210,508	31	I-1
小売業	I-2	182,069	181,978	173,283	8,695	91	234,971	234,892	79	143,056	142,956	100	I-2
宿泊業	M75	163,608	147,819	143,489	4,330	15,789	214,864	190,806	24,058	128,552	118,419	10,133	M75
M一括分	MS	94,677	94,656	89,650	5,006	21	97,185	97,132	53	92,985	92,985	0	MS
医療業	P83	292,776	292,750	275,682	17,068	26	434,657	434,597	60	242,312	242,298	14	P83
P一括分	PS	183,389	183,389	178,968	4,421	0	228,377	228,377	0	172,243	172,243	0	PS
職業紹介・派遣業	R91	-	-	-	-	-	-	-	-	-	-	-	R91
他の事業サービス	R92	-	-	-	-	-	-	-	-	-	-	-	R92
R一括分	RS	210,417	210,356	189,996	20,360	61	242,656	242,589	67	142,187	142,140	47	RS
特掲産業1	TK1	268,622	268,622	242,103	26,519	0	304,080	304,080	0	199,537	199,537	0	TK1

(1) 産業分類のうち、E（製造業）一括分1は、E13（家具・装備品製造業）、E15（印刷・同関連業）に属する消費関連の製造業。  
 E（製造業）一括分2は E12（木材・木製品）、E16,17（化学、石油・石炭）、E22（鉄鋼業）、E23（非鉄金属製造業）に属する素材関連の製造業。  
 E（製造業）一括分3は、E25（はん用機械器具）、E26（生産用機械器具）、E27（業務用機械器具）、E30（情報通信機械器具）に属する機械関連製造業。  
 (2) M（宿泊業、飲食サービス業）一括分は、M76（飲食店）、M77（持ち帰り・配達飲食サービス業）に属する飲食サービス業。なお、令和6年4月分よりM一括分として集計する産業分類を変更したため、時系列比較を行うことはできない。  
 (3) P（医療、福祉）一括分は、P84（保健衛生）、P85（社会保険・社会福祉・介護事業）に属する医療、福祉。  
 (4) R（サービス業）の一括分は、R88（廃棄処理業）、R89（自動車整備業）、R90（機械等修理業）、R91（職業紹介・労働者派遣業）、R92（その他の事業サービス業）  
 R93（政治・経済・文化団体）、R94（宗教）、R95（その他のサービス業）に属するサービス業。  
 (5) 特掲産業は、E15（印刷・同関連業）に属する製造業。

第10表 産業、性別常用労働者の1人平均月間出勤日数及び実労働時間数

(事業所規模5人以上)

令和8年2月分

産業		計				男				女				産業
		出勤日数	総実労働時間	所定内労働時間	所定外労働時間	出勤日数	総実労働時間	所定内労働時間	所定外労働時間	出勤日数	総実労働時間	所定内労働時間	所定外労働時間	
調査産業計		日	時間	時間	時間	日	時間	時間	時間	日	時間	時間	時間	TL
TL		17.4	134.0	124.6	9.4	18.6	151.6	138.2	13.4	16.2	117.1	111.5	5.6	TL
鉱業、採石業等	C	-	-	-	-	-	-	-	-	-	-	-	-	-C
建設業	D	19.5	155.1	148.7	6.4	19.7	159.4	152.3	7.1	18.4	132.9	130.3	2.6	D
製造業	E	18.5	154.5	140.5	14.0	18.8	160.5	144.0	16.5	17.7	141.7	133.0	8.7	E
電気・ガス業等	F	17.7	146.3	135.8	10.5	17.7	148.1	136.9	11.2	17.4	128.3	124.9	3.4	F
情報通信業	G	16.0	126.2	116.6	9.6	17.5	147.1	131.9	15.2	15.1	114.0	107.7	6.3	G
運輸業、郵便業	H	19.9	165.7	145.2	20.5	20.3	172.8	149.3	23.5	17.9	135.6	127.6	8.0	H
卸売業、小売業	I	17.7	126.5	119.9	6.6	18.6	143.8	134.3	9.5	16.9	111.9	107.7	4.2	I
金融業、保険業	J	16.9	137.8	125.7	12.1	17.3	135.4	130.2	5.2	16.6	140.0	121.6	18.4	J
不動産業、物品賃貸業	K	17.9	144.8	135.5	9.3	18.7	156.5	145.6	10.9	15.7	114.8	109.5	5.3	K
学術研究等	L	18.4	151.0	144.9	6.1	18.4	151.8	145.2	6.6	18.7	147.3	143.5	3.8	L
宿泊業、飲食サービス業	M	13.9	91.0	86.0	5.0	15.1	100.7	94.6	6.1	13.6	88.1	83.5	4.6	M
生活関連サービス等	N	14.6	98.7	96.6	2.1	16.8	124.9	121.6	3.3	12.9	77.6	76.5	1.1	N
教育、学習支援業	O	17.1	140.3	125.3	15.0	17.2	146.5	129.9	16.6	17.1	136.0	122.1	13.9	O
医療、福祉	P	16.3	119.1	115.1	4.0	18.3	135.9	128.3	7.6	15.9	115.4	112.2	3.2	P
複合サービス事業	Q	16.3	134.7	130.6	4.1	16.2	137.0	131.5	5.5	16.5	131.6	129.4	2.2	Q
その他のサービス業	R	17.8	138.7	126.9	11.8	18.5	152.5	136.1	16.4	16.6	109.4	107.4	2.0	R
食料品・たばこ	E09, 10	18.2	149.5	138.0	11.5	18.6	157.1	144.1	13.0	17.6	139.0	129.7	9.3	E09, 10
繊維工業	E11	19.1	153.1	148.2	4.9	19.5	160.5	152.3	8.2	19.0	151.7	147.4	4.3	E11
木材・木製品	E12	-	-	-	-	-	-	-	-	-	-	-	-	E12
家具・装備品	E13	-	-	-	-	-	-	-	-	-	-	-	-	E13
パルプ・紙	E14	X	X	X	X	X	X	X	X	X	X	X	X	E14
印刷・同関連業	E15	-	-	-	-	-	-	-	-	-	-	-	-	E15
化学、石油・石炭	E16, 17	-	-	-	-	-	-	-	-	-	-	-	-	E16, 17
プラスチック製品	E18	18.6	166.1	146.3	19.8	18.8	173.0	150.6	22.4	18.2	142.0	131.4	10.6	E18
ゴム製品	E19	18.2	154.1	135.8	18.3	18.3	154.7	136.0	18.7	17.7	152.2	135.3	16.9	E19
窯業・土石製品	E21	17.7	144.7	137.5	7.2	19.1	160.1	149.6	10.5	14.8	112.2	112.0	0.2	E21
鉄鋼業	E22	-	-	-	-	-	-	-	-	-	-	-	-	E22
非鉄金属製造業	E23	-	-	-	-	-	-	-	-	-	-	-	-	E23
金属製品製造業	E24	20.1	162.2	144.9	17.3	20.0	162.4	143.7	18.7	20.5	161.3	149.1	12.2	E24
はん用機械器具	E25	-	-	-	-	-	-	-	-	-	-	-	-	E25
生産用機械器具	E26	-	-	-	-	-	-	-	-	-	-	-	-	E26
業務用機械器具	E27	-	-	-	-	-	-	-	-	-	-	-	-	E27
電子部品・デバイス	E28	18.3	142.4	128.0	14.4	18.5	142.8	127.8	15.0	17.6	139.4	128.9	10.5	E28
電気機械器具	E29	18.1	158.2	141.4	16.8	18.3	162.7	143.4	19.3	17.7	146.2	136.0	10.2	E29
情報通信機械器具	E30	-	-	-	-	-	-	-	-	-	-	-	-	E30
輸送用機械器具	E31	18.5	190.6	148.0	42.6	18.7	193.5	149.9	43.6	16.2	157.4	126.5	30.9	E31
その他の製造業	E32, 20	16.0	169.4	141.2	28.2	16.7	184.5	142.7	41.8	15.4	154.4	139.7	14.7	E32, 20
E一括分1	ES1	20.3	165.0	152.9	12.1	20.7	172.3	157.8	14.5	19.5	153.1	145.0	8.1	ES1
E一括分2	ES2	18.8	148.5	139.5	9.0	19.2	152.5	143.1	9.4	17.6	135.5	127.9	7.6	ES2
E一括分3	ES3	18.9	154.8	147.0	7.8	19.2	158.2	149.8	8.4	17.5	138.5	133.9	4.6	ES3
卸売業	I-1	18.7	149.0	138.9	10.1	18.9	156.9	144.0	12.9	18.4	136.7	130.9	5.8	I-1
小売業	I-2	17.4	119.1	113.6	5.5	18.5	137.4	129.6	7.8	16.6	106.6	102.7	3.9	I-2
宿泊業	M75	15.8	110.1	107.0	3.1	16.4	116.9	113.0	3.9	15.4	105.5	103.0	2.5	M75
M一括分	MS	13.5	86.9	81.5	5.4	14.5	93.4	86.3	7.1	13.3	85.4	80.4	5.0	MS
医療業	P83	18.1	133.1	126.7	6.4	19.9	147.4	138.6	8.8	17.5	128.4	122.8	5.6	P83
P一括分	PS	15.0	108.9	106.6	2.3	15.9	119.6	113.7	5.9	14.8	107.2	105.5	1.7	PS
職業紹介・派遣業	R91	-	-	-	-	-	-	-	-	-	-	-	-	R91
他の事業サービス	R92	-	-	-	-	-	-	-	-	-	-	-	-	R92
R一括分	RS	17.8	138.7	126.9	11.8	18.5	152.5	136.1	16.4	16.6	109.4	107.4	2.0	RS
特掲産業1	TK1	20.4	165.7	153.5	12.2	21.0	173.6	159.5	14.1	19.4	152.1	143.2	8.9	TK1

(1) 産業分類のうち、E(製造業)一括分Iは、E13(家具・装備品製造業)、E15(印刷・同関連業)に属する消費関連の製造業。

E(製造業)一括分2は、E12(木材・木製品)、E16, 17(化学、石油・石炭)、E22(鉄鋼業)、E23(非鉄金属製造業)に属する素材関連の製造業。

E(製造業)一括分3は、E25(はん用機械器具)、E26(生産用機械器具)、E27(業務用機械器具)、E30(情報通信機械器具)に属する機械関連製造業。

(2) M(宿泊業、飲食サービス業)一括分は、M76(飲食店)、M77(持ち帰り・配達飲食サービス業)に属する飲食サービス業。なお、令和6年4月分よりM一括分として集計する産業分類を変更したため、時系列比較を行うことはできない。

(3) P(医療、福祉)一括分は、P84(保健衛生)、P85(社会保険・社会福祉・介護事業)に属する医療、福祉。

(4) R(サービス業)の一括分は、R88(廃棄処理業)、R89(自動車整備業)、R90(機械等修理業)、R91(職業紹介・労働者派遣業)、R92(その他の事業サービス業)

R93(政治・経済・文化団体)、R94(宗教)、R95(その他のサービス業)に属するサービス業。

(5) 特掲産業は、E15(印刷・同関連業)に属する製造業。

(6) 「事業所規模5人以上」には、従業員数30人以上の事業所も含む

第10表 産業、性別常用労働者の1人平均月間出勤日数及び実労働時間数

(事業所規模30人以上)

令和8年2月分

産業		計				男				女				産業
		出勤日数	総実労働時間	所定内労働時間	所定外労働時間	出勤日数	総実労働時間	所定内労働時間	所定外労働時間	出勤日数	総実労働時間	所定内労働時間	所定外労働時間	
	TL	日	時間	時間	時間	日	時間	時間	時間	日	時間	時間	時間	TL
調査産業計		17.6	138.8	126.9	11.9	18.5	152.8	136.6	16.2	16.6	123.0	116.0	7.0	
鉱業、採石業等	C	-	-	-	-	-	-	-	-	-	-	-	-	-
建設業	D	18.8	158.1	147.0	11.1	18.8	160.5	147.4	13.1	18.9	149.5	145.6	3.9	D
製造業	E	18.5	157.2	141.2	16.0	18.7	161.7	143.3	18.4	17.9	146.6	136.2	10.4	E
電気・ガス業等	F	16.8	137.5	123.9	13.6	16.8	138.1	124.0	14.1	16.7	128.9	122.5	6.4	F
情報通信業	G	14.4	114.7	104.6	10.1	15.2	131.0	115.2	15.8	13.9	105.6	98.7	6.9	G
運輸業、郵便業	H	20.4	161.7	143.1	18.6	21.4	171.4	150.0	21.4	17.0	127.1	118.6	8.5	H
卸売業、小売業	I	18.2	125.5	117.8	7.7	18.3	137.7	126.4	11.3	18.0	115.7	110.9	4.8	I
金融業、保険業	J	16.6	126.1	123.3	2.8	16.9	134.1	130.6	3.5	16.4	118.8	116.6	2.2	J
不動産業、物品賃貸業	K	18.6	128.8	124.9	3.9	20.7	156.1	150.4	5.7	16.8	105.4	103.1	2.3	K
学術研究等	L	17.4	146.4	139.0	7.4	17.4	149.9	141.8	8.1	17.5	135.8	130.6	5.2	L
宿泊業、飲食サービス業	M	13.4	84.6	80.9	3.7	13.8	88.6	83.8	4.8	13.2	81.9	78.9	3.0	M
生活関連サービス等	N	16.0	112.3	106.4	5.9	17.2	131.0	121.7	9.3	15.1	98.0	94.7	3.3	N
教育、学習支援業	O	17.5	151.0	131.1	19.9	17.5	156.1	134.5	21.6	17.5	147.4	128.7	18.7	O
医療、福祉	P	16.3	118.6	113.8	4.8	18.0	132.2	123.8	8.4	15.7	114.4	110.7	3.7	P
複合サービス事業	Q	X	X	X	X	X	X	X	X	X	X	X	X	Q
その他のサービス業	R	17.4	136.1	122.1	14.0	18.1	153.0	133.6	19.4	15.8	100.6	98.0	2.6	R
食料品・たばこ	E09,10	18.4	152.3	139.9	12.4	18.6	156.8	143.3	13.5	18.0	145.5	134.8	10.7	E09,10
繊維工業	E11	18.3	147.0	142.5	4.5	19.5	160.5	152.3	8.2	18.0	143.3	139.8	3.5	E11
木材・木製品	E12	-	-	-	-	-	-	-	-	-	-	-	-	E12
家具・装備品	E13	-	-	-	-	-	-	-	-	-	-	-	-	E13
パルプ・紙	E14	X	X	X	X	X	X	X	X	X	X	X	X	E14
印刷・同関連業	E15	-	-	-	-	-	-	-	-	-	-	-	-	E15
化学、石油・石炭	E16,17	-	-	-	-	-	-	-	-	-	-	-	-	E16,17
プラスチック製品	E18	18.9	173.2	149.4	23.8	19.1	180.9	154.7	26.2	18.0	141.8	127.9	13.9	E18
ゴム製品	E19	18.2	154.1	135.8	18.3	18.3	154.7	136.0	18.7	17.7	152.2	135.3	16.9	E19
窯業・土石製品	E21	X	X	X	X	X	X	X	X	X	X	X	X	E21
鉄鋼業	E22	-	-	-	-	-	-	-	-	-	-	-	-	E22
非鉄金属製造業	E23	-	-	-	-	-	-	-	-	-	-	-	-	E23
金属製品製造業	E24	X	X	X	X	X	X	X	X	X	X	X	X	E24
はん用機械器具	E25	-	-	-	-	-	-	-	-	-	-	-	-	E25
生産用機械器具	E26	-	-	-	-	-	-	-	-	-	-	-	-	E26
業務用機械器具	E27	-	-	-	-	-	-	-	-	-	-	-	-	E27
電子部品・デバイス	E28	18.4	143.8	129.1	14.7	18.5	143.1	128.0	15.1	17.8	149.1	137.2	11.9	E28
電気機械器具	E29	18.1	158.2	141.4	16.8	18.3	162.7	143.4	19.3	17.7	146.2	136.0	10.2	E29
情報通信機械器具	E30	-	-	-	-	-	-	-	-	-	-	-	-	E30
輸送用機械器具	E31	X	X	X	X	X	X	X	X	X	X	X	X	E31
その他の製造業	E32,20	16.0	169.4	141.2	28.2	16.7	184.5	142.7	41.8	15.4	154.4	139.7	14.7	E32,20
E一括分1	ES1	20.5	169.8	153.2	16.6	21.1	178.3	159.6	18.7	19.4	152.6	140.2	12.4	ES1
E一括分2	ES2	18.5	148.4	138.0	10.4	18.8	150.4	139.4	11.0	17.8	142.0	133.4	8.6	ES2
E一括分3	ES3	19.6	164.5	154.6	9.9	20.0	168.0	157.1	10.9	18.0	146.9	142.0	4.9	ES3
卸売業	I-1	18.0	142.5	127.9	14.6	18.1	153.9	135.1	18.8	18.0	131.7	121.1	10.6	I-1
小売業	I-2	18.2	118.3	113.5	4.8	18.5	129.9	122.2	7.7	18.1	109.9	107.2	2.7	I-2
宿泊業	M75	15.2	105.8	102.5	3.3	16.3	113.2	109.6	3.6	14.5	100.6	97.6	3.0	M75
M一括分	MS	12.3	71.6	67.6	4.0	12.2	73.5	67.9	5.6	12.4	70.4	67.4	3.0	MS
医療業	P83	17.9	131.4	124.5	6.9	20.3	148.4	138.3	10.1	17.1	125.4	119.6	5.8	P83
P一括分	PS	14.1	102.2	100.1	2.1	14.1	104.9	99.3	5.6	14.1	101.6	100.3	1.3	PS
職業紹介・派遣業	R91	-	-	-	-	-	-	-	-	-	-	-	-	R91
他の事業サービス	R92	-	-	-	-	-	-	-	-	-	-	-	-	R92
R一括分	RS	17.4	136.1	122.1	14.0	18.1	153.0	133.6	19.4	15.8	100.6	98.0	2.6	RS
特掲産業1	TK1	20.6	168.7	153.8	14.9	21.3	177.5	161.0	16.5	19.4	151.5	139.7	11.8	TK1

(1) 産業分類のうち、E(製造業)一括分1は、E13(家具・装備品製造業)、E15(印刷・同関連業)に属する消費関連の製造業。

E(製造業)一括分2は、E12(木材・木製品)、E16,17(化学、石油・石炭)、E22(鉄鋼業)、E23(非鉄金属製造業)に属する素材関連の製造業。

E(製造業)一括分3は、E25(はん用機械器具)、E26(生産用機械器具)、E27(業務用機械器具)、E30(情報通信機械器具)に属する機械関連製造業。

(2) M(宿泊業、飲食サービス業)一括分は、M76(飲食店)、M77(持ち帰り・配達飲食サービス業)に属する飲食サービス業。なお、令和6年4月分よりM一括分として集計する産業分類を変更したため、時系列比較を行うことはできない。

(3) P(医療、福祉)一括分は、P84(保健衛生)、P85(社会保険・社会福祉・介護事業)に属する医療、福祉。

(4) R(サービス業)の一括分は、R88(廃棄処理業)、R89(自動車整備業)、R90(機械等修理業)、R91(職業紹介・労働者派遣業)、R92(その他の事業サービス)

R93(政治・経済・文化団体)、R94(宗教)、R95(その他のサービス業)に属するサービス業。

(5) 特掲産業は、E15(印刷・同関連業)に属する製造業。

第11表 産業、性別常用労働者数及びパートタイム労働者比率

(事業所規模5人以上)

令和8年2月分

産業		男						女						産業
		前調査期間末 常用労働者数 (人)	増加常用 労働者数 (人)	減少常用 労働者数 (人)	本調査期間末 常用労働者数 (人)	うちパートタイム		前調査期間末 常用労働者数 (人)	増加常用 労働者数 (人)	減少常用 労働者数 (人)	本調査期間末 常用労働者数 (人)	うちパートタイム		
						労働者数 (人)	労働者比率 (%)					労働者数 (人)	労働者比率 (%)	
調査産業計	TL	151,088	1,726	1,382	151,432	20,277	13.4	158,427	1,347	2,598	157,176	71,155	45.3	TL
鉱業、採石業等	C	-	-	-	-	-	-	-	-	-	-	-	-	C
建設業	D	12,865	239	361	12,743	70	0.5	2,550	0	0	2,550	276	10.8	D
製造業	E	40,132	212	405	39,939	1,912	4.8	18,543	289	253	18,579	4,904	26.4	E
電気・ガス業等	F	1,480	7	9	1,478	0	0.0	144	0	0	144	21	14.6	F
情報通信業	G	783	5	17	771	151	19.6	1,307	67	16	1,358	595	43.8	G
運輸業、郵便業	H	17,843	46	204	17,685	581	3.3	4,151	108	42	4,217	1,287	30.5	H
卸売業、小売業	I	24,856	744	171	25,429	7,496	29.5	29,954	310	464	29,800	18,819	63.2	I
金融業、保険業	J	2,832	62	8	2,886	72	2.5	3,145	26	19	3,152	446	14.1	J
不動産業、物品賃貸業	K	1,307	1	2	1,306	81	6.2	507	2	2	507	246	48.5	K
学術研究等	L	4,447	2	0	4,449	132	3.0	1,101	0	0	1,101	31	2.8	L
宿泊業、飲食サービス業	M	5,361	156	75	5,442	3,391	62.3	18,546	68	476	18,138	14,411	79.5	M
生活関連サービス等	N	3,200	24	20	3,204	1,036	32.3	4,029	8	116	3,921	2,668	68.0	N
教育、学習支援業	O	10,777	0	0	10,777	1,527	14.2	15,762	0	120	15,642	5,291	33.8	O
医療、福祉	P	11,126	12	10	11,128	1,813	16.3	51,740	352	999	51,093	19,382	37.9	P
複合サービス事業	Q	996	0	0	996	0	0.0	723	0	0	723	14	1.9	Q
その他のサービス業	R	13,083	216	100	13,199	2,015	15.3	6,225	117	91	6,251	2,764	44.2	R
食料品・たばこ	E09,10	11,398	58	121	11,335	1,289	11.4	8,210	223	103	8,330	2,912	35.0	E09,10
繊維工業	E11	385	0	3	382	12	3.1	2,187	13	12	2,188	196	9.0	E11
木材・木製品	E12	-	-	-	-	-	-	-	-	-	-	-	-	E12
家具・装備品	E13	-	-	-	-	-	-	-	-	-	-	-	-	E13
パルプ・紙	E14	X	X	X	X	X	X	X	X	X	X	X	X	E14
印刷・同関連業	E15	-	-	-	-	-	-	-	-	-	-	-	-	E15
化学、石油・石炭	E16,17	-	-	-	-	-	-	-	-	-	-	-	-	E16,17
プラスチック製品	E18	1,631	9	12	1,628	77	4.7	465	0	9	456	189	41.4	E18
ゴム製品	E19	1,369	7	12	1,364	34	2.5	324	1	1	324	110	34.0	E19
窯業・土石製品	E21	1,858	0	41	1,817	57	3.1	880	0	0	880	281	31.9	E21
鉄鋼業	E22	-	-	-	-	-	-	-	-	-	-	-	-	E22
非鉄金属製造業	E23	-	-	-	-	-	-	-	-	-	-	-	-	E23
金属製品製造業	E24	1,840	31	11	1,860	14	0.8	539	7	14	532	207	38.9	E24
はん用機械器具	E25	-	-	-	-	-	-	-	-	-	-	-	-	E25
生産用機械器具	E26	-	-	-	-	-	-	-	-	-	-	-	-	E26
業務用機械器具	E27	-	-	-	-	-	-	-	-	-	-	-	-	E27
電子部品・デバイス	E28	3,341	10	41	3,310	21	0.6	495	0	2	493	75	15.2	E28
電気機械器具	E29	3,540	0	5	3,535	28	0.8	1,341	0	8	1,333	167	12.5	E29
情報通信機械器具	E30	-	-	-	-	-	-	-	-	-	-	-	-	E30
輸送用機械器具	E31	3,000	7	29	2,978	29	1.0	257	0	0	257	0	0.0	E31
その他の製造業	E32,20	533	0	13	520	32	6.2	543	22	39	526	88	16.7	E32,20
E一括分1	ES-1	1,042	8	16	1,034	11	1.1	653	5	22	636	102	16.0	ES-1
E一括分2	ES-2	4,881	30	28	4,883	110	2.3	1,543	18	30	1,531	327	21.4	ES-2
E一括分3	ES-3	4,165	18	65	4,118	190	4.6	911	0	13	898	192	21.4	ES-3
卸売業	I-1	8,230	38	0	8,268	967	11.7	5,358	9	25	5,342	1,814	34.0	I-1
小売業	I-2	16,626	706	171	17,161	6,529	38.0	24,596	301	439	24,458	17,005	69.5	I-2
宿泊業	M75	1,686	15	29	1,672	725	43.4	2,500	4	63	2,441	1,656	67.8	M75
M一括分	MS	3,675	141	46	3,770	2,666	70.7	16,046	64	413	15,697	12,755	81.3	MS
医療業	P83	6,542	12	10	6,544	396	6.1	20,161	90	761	19,490	4,005	20.5	P83
P一括分	PS	4,584	0	0	4,584	1,417	30.9	31,579	262	238	31,603	15,377	48.7	PS
職業紹介・派遣業	R91	-	-	-	-	-	-	-	-	-	-	-	-	R91
他の事業サービス	R92	-	-	-	-	-	-	-	-	-	-	-	-	R92
R一括分	RS	13,083	216	100	13,199	2,015	15.3	6,225	117	91	6,251	2,764	44.2	RS
特掲産業1	TK1	706	4	13	697	9	1.3	424	4	18	410	84	20.5	TK1

(1) 産業分類のうち、E(製造業)一括分1は、E13(家具・装備品製造業)、E15(印刷・同関連業)に属する消費関連の製造業。

E(製造業)一括分2は、E12(木材・木製品)、E16,17(化学、石油・石炭)、E22(鉄鋼業)、E23(非鉄金属製造業)に属する素材関連の製造業。

E(製造業)一括分3は、E25(はん用機械器具)、E26(生産用機械器具)、E27(業務用機械器具)、E30(情報通信機械器具)に属する機械関連製造業。

(2) M(宿泊業、飲食サービス業)一括分は、M76(飲食店)、M77(持ち帰り・配達飲食サービス業)に属する飲食サービス業。なお、令和6年4月分よりM一括分として集計する産業分類を変更したため、時系列比較を行うことはできない。

(3) P(医療、福祉)一括分は、P84(保健衛生)、P85(社会保険・社会福祉・介護事業)に属する医療、福祉。

(4) R(サービス業)の一括分は、R88(廃棄処理業)、R89(自動車整備業)、R90(機械等修理業)、R91(職業紹介・労働者派遣業)、R92(その他の事業サービス業)

R93(政治・経済・文化団体)、R94(宗教)、R95(その他のサービス業)に属するサービス業。

(5) 特掲産業は、E15(印刷・同関連業)に属する製造業。

(6) 「事業所規模5人以上」には、従業員数30人以上の事業所も含む

第11表 産業、性別常用労働者数及びパートタイム労働者比率

(事業所規模30人以上)

令和8年2月分

産業		男						女						産業
		前調査期間末 常用労働者数 (人)	増加常用 労働者数 (人)	減少常用 労働者数 (人)	本調査期間末 常用労働者数 (人)	うちパートタイム 労働者数 (人)	パートタイム 労働者比率 (%)	前調査期間末 常用労働者数 (人)	増加常用 労働者数 (人)	減少常用 労働者数 (人)	本調査期間末 常用労働者数 (人)	うちパートタイム 労働者数 (人)	パートタイム 労働者比率 (%)	
		TL												
調査産業計	TL	89,946	707	801	89,852	11,991	13.3	80,013	882	1,360	79,535	29,830	37.5	TL
鉱業、採石業等	C	-	-	-	-	-	-	-	-	-	-	-	-	-C
建設業	D	5,247	87	120	5,214	70	1.3	1,378	0	0	1,378	162	11.8	D
製造業	E	34,253	157	297	34,113	1,431	4.2	14,477	289	253	14,513	3,390	23.4	E
電気・ガス業等	F	1,005	7	9	1,003	0	0.0	60	0	0	60	0	0.0	F
情報通信業	G	577	5	17	565	122	21.6	1,012	38	16	1,034	448	43.3	G
運輸業、郵便業	H	10,024	46	115	9,955	581	5.8	2,871	19	42	2,848	1,088	38.2	H
卸売業、小売業	I	8,035	105	55	8,085	2,957	36.6	10,087	87	54	10,120	7,085	70.0	I
金融業、保険業	J	1,155	4	8	1,151	48	4.2	1,251	26	0	1,277	231	18.1	J
不動産業、物品賃貸業	K	168	1	2	167	43	25.7	196	2	2	196	112	57.1	K
学術研究等	L	1,409	2	0	1,411	92	6.5	463	0	0	463	31	6.7	L
宿泊業、飲食サービス業	M	2,764	41	75	2,730	1,790	65.6	4,084	28	98	4,014	3,015	75.1	M
生活関連サービス等	N	1,051	24	20	1,055	425	40.3	1,389	8	26	1,371	964	70.3	N
教育、学習支援業	O	6,746	0	0	6,746	1,117	16.6	9,932	0	120	9,812	2,240	22.8	O
医療、福祉	P	8,708	12	10	8,710	1,616	18.6	28,671	268	685	28,254	8,966	31.7	P
複合サービス事業	Q	X	X	X	X	X	X	X	X	X	X	X	X	XQ
その他のサービス業	R	8,448	216	73	8,591	1,699	19.8	3,999	117	64	4,052	2,084	51.4	R
食料品・たばこ	E09.10	10,367	32	95	10,304	1,051	10.2	6,782	223	103	6,902	2,076	30.1	E09.10
繊維工業	E11	385	0	3	382	12	3.1	1,403	13	12	1,404	144	10.3	E11
木材・木製品	E12	-	-	-	-	-	-	-	-	-	-	-	-	E12
家具・装備品	E13	-	-	-	-	-	-	-	-	-	-	-	-	E13
パルプ・紙	E14	X	X	X	X	X	X	X	X	X	X	X	X	E14
印刷・同関連業	E15	-	-	-	-	-	-	-	-	-	-	-	-	E15
化学、石油・石炭	E16.17	-	-	-	-	-	-	-	-	-	-	-	-	E16.17
プラスチック製品	E18	1,315	9	12	1,312	22	1.7	331	0	9	322	146	45.3	E18
ゴム製品	E19	1,369	7	12	1,364	34	2.5	324	1	1	324	110	34.0	E19
窯業・土石製品	E21	X	X	X	X	X	X	X	X	X	X	X	X	E21
鉄鋼業	E22	-	-	-	-	-	-	-	-	-	-	-	-	E22
非鉄金属製造業	E23	-	-	-	-	-	-	-	-	-	-	-	-	E23
金属製品製造業	E24	X	X	X	X	X	X	X	X	X	X	X	X	E24
はん用機械器具	E25	-	-	-	-	-	-	-	-	-	-	-	-	E25
生産用機械器具	E26	-	-	-	-	-	-	-	-	-	-	-	-	E26
業務用機械器具	E27	-	-	-	-	-	-	-	-	-	-	-	-	E27
電子部品・デバイス	E28	3,329	10	41	3,298	9	0.3	435	0	2	433	15	3.5	E28
電気機械器具	E29	3,540	0	5	3,535	28	0.8	1,341	0	8	1,333	167	12.5	E29
情報通信機械器具	E30	-	-	-	-	-	-	-	-	-	-	-	-	E30
輸送用機械器具	E31	X	X	X	X	X	X	X	X	X	X	X	X	E31
その他の製造業	E32.20	533	0	13	520	32	6.2	543	22	39	526	88	16.7	E32.20
E一括分1	ES-1	785	8	16	777	11	1.4	396	5	22	379	102	26.9	ES-1
E一括分2	ES-2	4,187	30	28	4,189	110	2.6	1,369	18	30	1,379	153	11.3	ES-2
E一括分3	ES-3	3,072	18	48	3,042	95	3.1	597	0	13	584	131	22.4	ES-3
卸売業	I-1	2,596	38	0	2,634	804	30.5	2,728	9	25	2,712	1,332	49.1	I-1
小売業	I-2	5,439	67	55	5,451	2,153	39.5	7,359	78	29	7,408	5,753	77.7	I-2
宿泊業	M75	1,064	2	29	1,037	386	37.2	1,552	4	36	1,520	957	63.0	M75
M一括分	MS	1,700	39	46	1,693	1,404	82.9	2,532	24	62	2,494	2,058	82.5	MS
医療業	P83	5,460	12	10	5,462	337	6.2	15,562	90	507	15,145	3,129	20.7	P83
P一括分	PS	3,248	0	0	3,248	1,279	39.4	13,109	178	178	13,109	5,837	44.5	PS
職業紹介・派遣業	R91	-	-	-	-	-	-	-	-	-	-	-	-	R91
他の事業サービス	R92	-	-	-	-	-	-	-	-	-	-	-	-	R92
R一括分	RS	8,448	216	73	8,591	1,699	19.8	3,999	117	64	4,052	2,084	51.4	RS
特掲産業1	TK1	589	4	13	580	9	1.6	307	4	18	293	84	28.7	TK1

(1) 産業分類のうち、E（製造業）一括分1は、E13（家具・装備品製造業）、E15（印刷・同関連業）に属する消費関連の製造業。

E（製造業）一括分2は E12（木材・木製品）、E16.17（化学、石油・石炭）、E22（鉄鋼業）、E23（非鉄金属製造業）に属する素材関連の製造業。

E（製造業）一括分3は、E25（はん用機械器具）、E26（生産用機械器具）、E27（業務用機械器具）、E30（情報通信機械器具）に属する機械関連製造業。

(2) M（宿泊業、飲食サービス業）一括分は、M76（飲食店）、M77（持ち帰り・配達飲食サービス業）に属する飲食サービス業。なお、令和6年4月分よりM一括分として集計する産業分類を変更したため、時系列比較を行うことはできない。

(3) P（医療、福祉）一括分は、P84（保健衛生）、P85（社会保険・社会福祉・介護事業）に属する医療、福祉。

(4) R（サービス業）の一括分は、R88（廃棄処理業）、R89（自動車整備業）、R90（機械等修理業）、R91（職業紹介・労働者派遣業）、R92（その他の事業サービス業）

R93（政治・経済・文化団体）、R94（宗教）、R95（その他のサービス業）に属するサービス業。

(5) 特掲産業は、E15（印刷・同関連業）に属する製造業。

毎月勤労統計調査全国調査結果  
令和8年1月分（令和8年4月8日 厚生労働省発表 確報値）

第12表 常用労働者の給与、労働時間及び雇用

	事業所規模5人以上			
	調査産業計		製造業	
	実数	前年同 月比(差)	実数	前年同 月比(差)
現金給与総額 (実質賃金指数)	円 299,768	% 2.5	円 348,982	% 4.1
きまって支給する給与	-	0.7	-	-
所定内給与	288,933	2.9	337,361	4.3
所定外給与	269,141	3.0	306,604	4.2
特別に支払われた給与	19,792	3.2	30,757	5.6
	10,835	-8.6	11,621	-2.1
総実労働時間	時間 128.3	% -0.1	時間 145.2	% 1.4
所定内労働時間	118.8	-0.1	132.5	1.4
所定外労働時間	9.5	0.0	12.7	1.6
出勤日数	日 16.6	日 0.0	日 17.4	日 0.2
常用雇用	千人 51,787	% 1.2	千人 7,659	% 0.2
パートタイム労働者比率	% 31.83	ポイント 0.40	% 12.68	ポイント -0.46
入職率	1.34	0.04	0.79	-0.14
離職率	1.59	-0.01	0.97	-0.22

第13表 就業形態別給与、労働時間及び雇用

	事業所規模5人以上			
	一般労働者		パートタイム労働者	
	実数	前年同 月比(差)	実数	前年同 月比(差)
現金給与総額	円 387,722	% 2.9	円 111,388	% 2.2
きまって支給する給与	372,599	3.5	109,737	2.2
所定内給与	345,106	3.4	106,438	2.4
特別に支払われた給与	15,123	-8.3	1,651	-4.3
総実労働時間	時間 152.8	% 0.5	時間 75.8	% -1.4
所定内労働時間	139.9	0.3	73.6	-1.2
所定外労働時間	12.9	1.6	2.2	-8.3
出勤日数	日 18.3	日 0.1	日 12.9	日 -0.1
常用雇用	千人 35,305	% 0.7	千人 16,482	% 2.5
入職率	% 0.96	ポイント 0.01	% 2.16	ポイント 0.08
離職率	1.23	0.03	2.36	-0.11

(第12表、第13表)

注1：前年比（差）は、単位が%のものは前年同月比、ポイント又は日のものは前年同月差である。

注2：実質賃金は、名目賃金指数を消費者物価指数（持家の帰属家賃を除く総合）で除して算出している。

注3：平成30年11月分確報から、平成24年以降において東京都の「500人以上規模の事業所」についても厚生労働省が再集計した値（再集計値）に変更されており、従来の公表値とは接続しない。

注4：令和元年6月分速報から、「500人以上規模の事業所」について全数調査による値に変更されている。

佐賀県と全国の比較（令和8年1月分）

第14表 就業形態別給与、労働時間及び雇用の全国との比較(事業所規模5人以上)

	佐賀県				全国			
	一般労働者		パートタイム労働者		一般労働者		パートタイム労働者	
	実数	全国との差	実数	全国との差	実数	前年同月比(差)	実数	前年同月比(差)
現金給与総額	円 313,757	円 -73,965	円 106,347	円 -5,041	円 387,722	% 2.9	円 111,388	% 2.2
きまって支給する給与	303,598	-69,001	105,734	-4,003	372,599	3.5	109,737	2.2
所定内給与	280,495	-64,611	103,058	-3,380	345,106	3.4	106,438	2.4
特別に支払われた給与	10,159	-4,964	613	-1,038	15,123	-8.3	1,651	-4.3
総実労働時間	時間 156.0	時間 3.2	時間 82.6	時間 6.8	時間 152.8	% 0.5	時間 75.8	% -1.4
所定内労働時間	144.0	4.1	80.8	7.2	139.9	0.3	73.6	-1.2
所定外労働時間	12.0	-0.9	1.8	-0.4	12.9	1.6	2.2	-8.3
出勤日数	日 18.8	日 0.5	日 14.1	日 1.2	日 18.3	日 0.1	日 12.9	日 -0.1
常用雇用	千人 223	-	千人 86	-	千人 35,305	% 0.7	千人 16,482	% 2.5
入職率	% 1.15	-	% 1.38	-	% 0.96	ポイント 0.01	% 2.16	ポイント 0.08
離職率	1.19	-	1.21	-	1.23	0.03	2.36	-0.11

注1：前年比（差）は、単位が%のものは前年同月比、ポイント又は日のものは前年同月差である。

注2：実質賃金は、名目賃金指数を消費者物価指数（持家の帰属家賃を除く総合）で除して算出している。

注3：平成30年11月分確報から、平成24年以降において東京都の「500人以上規模の事業所」についても厚生労働省が再集計した値（再集計値）に変更されており、従来の公表値とは接続しない。

注4：令和元年6月分速報から、「500人以上規模の事業所」について全数調査による値に変更されている。

毎月勤労統計調査全国調査結果  
令和8年2月分（令和8年4月23日 厚生労働省発表 確報値）

第12表 常用労働者の給与、労働時間及び雇用

	事業所規模5人以上			
	調査産業計		製造業	
	実数	前年同 月比(差)	実数	前年同 月比(差)
現金給与総額 (実質賃金指数)	円	%	円	%
	298,542	3.4	346,630	4.4
きまって支給する給与	-	2.0	-	-
所定内給与	289,452	3.3	342,134	4.3
所定外給与	269,362	3.4	309,148	4.2
特別に支払われた給与	20,090	3.0	32,986	4.7
	9,090	7.5	4,496	21.7
総実労働時間	時間	%	時間	%
	129.4	-1.0	155.2	-0.3
所定内労働時間	119.7	-1.0	141.4	-0.3
所定外労働時間	9.7	-1.0	13.8	0.8
出勤日数	日	日	日	日
	16.7	-0.2	18.6	-0.1
常用雇用	千人	%	千人	%
	51,725	1.3	7,645	0.3
パートタイム労働者比率	%	ポイント	%	ポイント
	31.86	0.21	12.84	-0.36
入職率	1.57	0.06	0.77	-0.05
離職率	1.69	0.01	0.95	-0.02

第13表 就業形態別給与、労働時間及び雇用

	事業所規模5人以上			
	一般労働者		パートタイム労働者	
	実数	前年同 月比(差)	実数	前年同 月比(差)
現金給与総額	円	%	円	%
	387,229	3.9	108,967	1.6
きまって支給する給与	374,288	3.7	108,109	1.6
所定内給与	346,247	3.8	105,016	1.6
特別に支払われた給与	12,941	8.0	858	1.2
総実労働時間	時間	%	時間	%
	154.9	-0.5	74.9	-2.4
所定内労働時間	141.7	-0.6	72.8	-2.4
所定外労働時間	13.2	-0.7	2.1	-4.6
出勤日数	日	日	日	日
	18.5	-0.1	12.9	-0.2
常用雇用	千人	%	千人	%
	35,243	1.1	16,482	2.1
入職率	%	ポイント	%	ポイント
	1.01	0.05	2.76	0.05
離職率	1.10	-0.02	2.94	0.05

(第12表、第13表)

- 注1：前年比（差）は、単位が%のものは前年同月比、ポイント又は日のものは前年同月差である。
- 注2：実質賃金は、名目賃金指数を消費者物価指数（持家の帰属家賃を除く総合）で除して算出している。
- 注3：平成30年11月分確報から、平成24年以降において東京都の「500人以上規模の事業所」についても厚生労働省が再集計した値（再集計値）に変更されており、従来の公表値とは接続しない。
- 注4：令和元年6月分速報から、「500人以上規模の事業所」について全数調査による値に変更されている。

佐賀県と全国の比較（令和8年2月分）

第14表 就業形態別給与、労働時間及び雇用の全国との比較(事業所規模5人以上)

	佐賀県				全国			
	一般労働者		パートタイム労働者		一般労働者		パートタイム労働者	
	実数	全国との差	実数	全国との差	実数	前年同月比(差)	実数	前年同月比(差)
現金給与総額	円	円	円	円	円	%	円	%
きまって支給する給与	312,569	-74,660	105,553	-3,414	387,229	3.9	108,967	1.6
所定内給与	305,340	-68,948	103,848	-4,261	374,288	3.7	108,109	1.6
特別に支払われた給与	272,122	-74,125	101,822	-3,194	346,247	3.8	105,016	1.6
	7,229	-5,712	1,705	847	12,941	8.0	858	1.2
総実労働時間	時間	時間	時間	時間	時間	%	時間	%
所定内労働時間	157.3	2.4	79.0	4.1	154.9	-0.5	74.9	-2.4
所定外労働時間	144.5	2.8	77.5	4.7	141.7	-0.6	72.8	-2.4
	12.8	-0.4	1.5	-0.6	13.2	-0.7	2.1	-4.6
出勤日数	日	日	日	日	日	日	日	日
	19.0	0.5	13.7	0.8	18.5	-0.1	12.9	-0.2
常用雇用	千人		千人		千人	%	千人	%
	217	-	91	-	35,243	1.1	16,482	2.1
入職率	%		%		%	ポイント	%	ポイント
	0.70	-	1.69	-	1.01	0.05	2.76	0.05
離職率								
	1.04	-	1.85	-	1.10	-0.02	2.94	0.05

注1：前年比（差）は、単位が%のものは前年同月比、ポイント又は日のものは前年同月差である。

注2：実質賃金は、名目賃金指数を消費者物価指数（持家の帰属家賃を除く総合）で除して算出している。

注3：平成30年11月分確報から、平成24年以降において東京都の「500人以上規模の事業所」についても厚生労働省が再集計した値（再集計値）に変更されており、従来の公表値とは接続しない。

注4：令和元年6月分速報から、「500人以上規模の事業所」について全数調査による値に変更されている。

# 令和7年年末賞与の支給状況

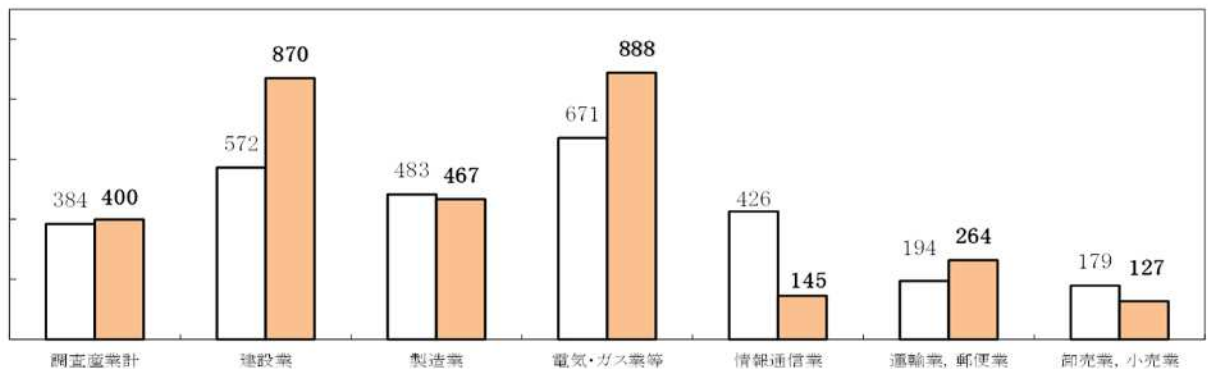
――事業所規模30人以上――

表-1 支給事業所における労働者一人平均賞与額、支給割合及び支給事業所数割合

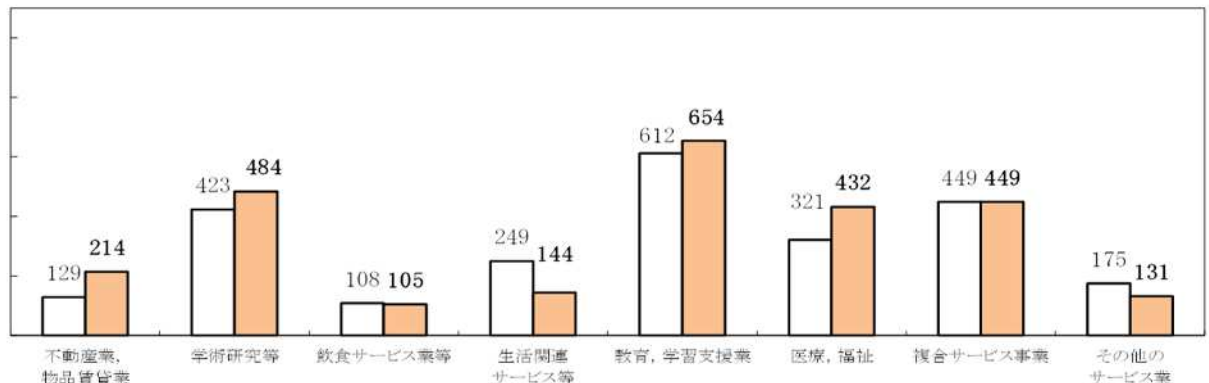
産 業	支給事業所における労働者一人平均賞与額		所定内給与に対する支給割合		支給事業所数割合	
	令和6年	令和7年	令和6年	令和7年	令和6年	令和7年
TL 調査産業計	384,440	399,818	1.24	1.24	86.1	88.3
C 鉱業, 採石業等	-	-	-	-	-	-
D 建設業	571,999	870,361	1.46	1.96	100.0	100.0
E 製造業	482,851	467,113	1.47	1.36	96.8	87.1
F 電気・ガス業等	670,576	888,235	1.87	2.11	100.0	100.0
G 情報通信業	425,906	145,386	1.38	0.59	100.0	100.0
H 運輸業, 郵便業	194,069	264,153	1.05	1.12	92.3	80.3
I 卸売業, 小売業	178,952	127,192	0.92	0.73	75.0	86.3
J 金融業, 保険業	X	X	X	X	X	X
K 不動産業, 物品賃貸業	128,825	214,199	0.72	1.17	62.5	80.0
L 学術研究等	423,408	483,675	1.42	1.49	100.0	100.0
M 飲食サービス業等	108,288	105,061	0.75	0.73	61.6	95.8
N 生活関連サービス等	249,094	144,433	1.07	0.73	75.5	68.1
O 教育, 学習支援業	611,616	653,879	1.49	2.12	100.0	66.8
P 医療, 福祉	321,295	431,589	1.10	1.26	72.8	100.0
Q 複合サービス事業	449,197	449,176	1.73	1.64	100.0	100.0
R その他のサービス業	174,727	131,481	0.91	0.75	87.7	87.0

産業別年末賞与支給状況

(千円)



(千円)



表－2 令和7年 産業別の年末賞与支給状況（事業所規模30人以上）

	支給事業所における労働者一人平均賞与額	支給割合		支給事業所に雇用される労働者の割合	支給事業所数割合
		対きまって支給する給与	対所定内給与		
	円	月	月	%	%
TL 調査産業計	399,818	1.15	1.24	89.3	88.3
C 鉱業，採石業等	-	-	-	-	-
D 建設業	870,361	1.80	1.96	100.0	100.0
E 製造業	467,113	1.24	1.36	91.5	87.1
F 電気・ガス業等	888,235	1.90	2.11	100.0	100.0
G 情報通信業	145,386	0.53	0.59	100.0	100.0
H 運輸業，郵便業	264,153	0.92	1.12	70.6	80.3
I 卸売業，小売業	127,192	0.69	0.73	87.0	86.3
J 金融業，保険業	X	X	X	X	X
K 不動産業，物品賃貸業	214,199	1.15	1.17	91.7	80.0
L 学術研究等	483,675	1.45	1.49	100.0	100.0
M 飲食サービス業等	105,061	0.70	0.73	96.1	95.8
N 生活関連サービス等	144,433	0.72	0.73	62.9	68.1
O 教育，学習支援業	653,879	2.07	2.12	71.3	66.8
P 医療，福祉	431,589	1.17	1.26	100.0	100.0
Q 複合サービス事業	449,176	1.51	1.64	100.0	100.0
R その他のサービス業	131,481	0.67	0.75	89.6	87.0
E09.10 食料品・たばこ	335,187	0.99	1.06	94.4	95.3
E11 繊維工業	290,333	1.02	1.09	70.0	78.9
E14 パルプ・紙	575,133	1.27	1.45	100.0	100.0
E18 プラスチック製品	366,178	0.95	1.11	100.0	100.0
E19 ゴム製品	674,501	1.79	2.06	96.1	80.0
E21 窯業・土石製品	X	X	X	X	X
E24 金属製品製造業	693,355	1.93	2.18	100.0	100.0
E28 電子・デバイス	654,230	1.62	1.91	100.0	100.0
E29 電気機械器具	467,243	1.43	1.53	93.2	86.2
E31 輸送用機械器具	572,749	0.89	1.09	100.0	100.0
E32.20 その他の製造業	364,205	0.96	0.97	100.0	100.0
ES1 E 一括分 1	285,165	1.06	1.14	62.3	44.1
ES2 E 一括分 2	640,816	1.99	2.17	100.0	100.0
ES3 E 一括分 3	352,556	0.90	0.98	79.2	81.8
I-1 卸売業	354,739	1.48	1.55	79.6	82.9
I-2 小売業	47,944	0.31	0.32	89.9	88.1
M75 宿泊業	137,355	0.74	0.78	100.0	100.0
MS M 一括分	75,507	0.64	0.66	92.8	91.1
P83 医療業	446,040	1.01	1.13	100.0	100.0
PS P 一括分	424,633	1.24	1.31	100.0	100.0
RS R 一括分	131,481	0.67	0.75	89.6	87.0
TK1 特掲産業 1	309,847	1.32	1.42	38.8	30.8

1 年末賞与集計の説明

この結果は、令和7年1月1日～令和8年1月の「特別に支払われた給与」のうち、賞与として支給された給与を特別集計したものである。

2 利用上の留意点

- (1) 「支給事業所における労働者一人平均賞与額」とは、賞与を支給した事業所の全常用労働者（当該事業所で賞与の支給を受けていない労働者も含む）についての一人平均賞与支給額である。
- (2) 「支給割合」とは、賞与を支給した事業所ごとに算出したきまって支給する給与（又は所定内給与）に対する賞与の割合（支給月数）の一事業所当たりの平均である。
- (3) 「支給事業所に雇用される労働者の割合」とは、常用労働者総数に対する賞与を支給した事業所の全常用労働者数（当該事業所で賞与の支給を受けていない労働者も含む）の割合である。
- (4) 「支給事業所数割合」とは、事業所総数に対する賞与を支給した事業所数の割合である。

参考 佐賀県の主要実数表

事業所規模 5人以上

	現金給与総額	きまって支給 する給与	所定内給与	特別に支払わ れた給与	総実労働 時間	所定外労働時間		出 勤 日 数
							製造業所定外	
	円	円	円	円	時間	時間	時間	日
令和4年	267,380	226,046	212,393	41,334	136.6	8.1	13.8	18.1
5年	269,457	227,037	210,343	42,420	138.0	8.7	15.2	18.4
6年	284,779	237,434	221,477	47,345	142.8	8.6	12.9	18.7
<b>7年</b>	<b>295,686</b>	<b>245,833</b>	<b>229,282</b>	<b>49,853</b>	<b>141.7</b>	<b>9.5</b>	<b>13.2</b>	<b>18.4</b>
令和7年2月	242,495	240,407	225,528	2,088	136.3	8.6	12.4	17.7
3月	253,799	238,514	224,822	15,285	139.2	8.5	13.1	18.2
4月	251,715	248,326	231,318	3,389	148.2	10.2	13.6	19.2
5月	252,199	248,525	232,388	3,674	143.3	9.7	12.3	18.7
6月	390,558	249,728	231,751	140,830	147.7	9.7	13.1	19.2
7月	348,193	250,870	233,303	97,323	146.1	9.6	12.4	19.2
8月	260,579	242,939	226,557	17,640	134.0	8.5	12.6	17.4
9月	250,774	246,650	229,476	4,124	141.0	9.7	13.8	18.2
10月	255,757	247,563	230,431	8,194	146.2	10.0	15.0	18.9
11月	268,509	247,264	229,390	21,245	143.5	11.3	14.1	18.0
12月	513,691	247,465	229,722	266,226	139.0	9.9	14.1	18.0
令和8年1月	256,176	248,667	231,235	7,509	135.6	9.1	14.3	17.5
<b>2月</b>	<b>250,932</b>	<b>245,348</b>	<b>221,417</b>	<b>5,584</b>	<b>134.0</b>	<b>9.4</b>	<b>14.0</b>	<b>17.4</b>

事業所規模30人以上

	現金給与総額	きまって支給 する給与	所定内給与	特別に支払わ れた給与	総実労働 時間	所定外労働時間		出 勤 日 数
							製造業所定外	
	円	円	円	円	時間	時間	時間	日
令和4年	300,160	247,337	229,208	52,823	141.2	9.8	15.1	18.3
5年	304,927	249,664	228,394	55,263	143.0	10.6	15.5	18.6
6年	308,312	253,931	236,010	54,381	146.2	9.9	13.8	18.9
<b>7年</b>	<b>325,861</b>	<b>268,388</b>	<b>246,412</b>	<b>57,473</b>	<b>147.3</b>	<b>11.2</b>	<b>14.3</b>	<b>18.9</b>
令和7年2月	259,191	258,645	239,146	546	138.5	9.9	13.1	17.9
3月	268,775	257,876	238,189	10,899	142.2	10.2	14.3	18.4
4月	272,793	270,788	248,126	2,005	153.7	12.3	14.5	19.6
5月	273,497	270,591	249,379	2,906	148.5	11.1	12.6	19.1
6月	458,972	270,098	245,920	188,874	152.1	11.4	14.3	19.7
7月	371,105	273,258	250,206	97,847	152.7	11.1	13.8	19.8
8月	283,693	270,873	248,216	12,820	142.0	10.1	14.0	18.2
9月	268,761	268,585	245,919	176	147.0	11.9	15.2	18.8
10月	276,835	270,592	248,189	6,243	153.0	12.0	16.6	19.6
11月	287,105	275,234	251,291	11,871	148.9	12.0	15.4	19.0
12月	604,561	276,430	253,731	328,131	147.8	11.7	15.5	18.9
令和8年1月	272,378	268,476	246,181	3,902	139.6	11.5	16.2	17.8
<b>2月</b>	<b>269,791</b>	<b>268,219</b>	<b>247,196</b>	<b>1,572</b>	<b>138.8</b>	<b>11.9</b>	<b>16.0</b>	<b>17.6</b>

# 毎月勤労統計調査(地方調査)の説明

## I 調査の概要

毎月勤労統計調査は、日本標準産業分類に基づく16大産業〔鉱業、採石業、砂利採取業、建設業、製造業、電気・ガス・熱供給・水道業、情報通信業、運輸業、郵便業、卸売業、小売業、金融業、保険業、不動産業、物品賃貸業、学術研究、専門・技術サービス業、宿泊業、飲食サービス業、生活関連サービス業、娯楽業(その他の生活関連サービス業のうち家事サービス業を除く)、教育、学習支援業、医療、福祉、複合サービス事業、サービス業(他に分類されないもの)(外国公務を除く)〕に属する事業所であって、常用労働者が常時5人以上の事業所を対象に、雇用、給与及び労働時間の変動について明らかにすることを目的とした調査である。

## II 用語の定義

### 1 現金給与額

賃金、給与、手当、賞その他の名称の如何を問わず、労働の対償として使用者が労働者に通貨で支払うもので、所得税、社会保険料、組合費、購買代金等を差し引く前の金額である。退職を事由に労働者に支払われる退職金は、含まない。

#### ・現金給与総額

以下に述べるきままって支給する給与と特別に支払われた給与の合計額。

#### ・きままって支給する給与(定期給与)

労働協約、就業規則等によってあらかじめ定められている支給条件、算定方法によって支給される給与でいわゆる基本給、家族手当、超過労働手当を含む。

#### ・所定内給与

きままって支給する給与のうち次の所定外給与以外のもの。

#### ・所定外給与(超過労働給与)

所定の労働時間を超える労働に対して支給される給与や、休日労働、深夜労働に対して支給される給与。時間外手当、早朝出勤手当、休日出勤手当、深夜手当等である。

#### ・特別に支払われた給与(特別給与)

労働協約、就業規則等によらず、一時的又は突発的の事由に基づき労働者に支払われた給与又は労働協約、就業規則等によりあらかじめ支給条件、算定方法が定められている給与で以下に該当するもの。

①夏冬の賞与、期末手当等の一時金

②支給事由の発生が不定期なもの

③3か月を超える期間で算定される手当等(6か月分支払われる通勤手当など)

④いわゆるベースアップの差額追給分

### 2 実労働時間、出勤日数

労働者が実際に労働した時間数及び実際に出勤した日数。休憩時間は給与支給の有無にかかわらず除かれる。有給休暇取得分も除かれる。

#### ・総実労働時間数

次の所定内労働時間数と所定外労働時間数の合計。

#### ・所定内労働時間数

労働協約、就業規則等で定められた正規の始業時刻と終業時刻の間の実労働時間数のことである。

#### ・所定外労働時間数

早出、残業、臨時の呼出、休日出勤等の実労働時間数のことである。

#### ・出勤日数

業務のため実際に出勤した日数。1時間でも就業すれば1出勤日とする。

### 3 常用労働者

常用労働者とは、

① 期間を定めずに雇われている者

② 1か月以上の期間を定めて雇われている者のいずれかに該当する者のことをいう。

#### ・一般労働者

常用労働者のうち、次のパートタイム労働者以外の者

#### ・パートタイム労働者

常用労働者のうち、

① 1日の所定労働時間が一般の労働者より短い者

② 1日の所定労働時間が一般の労働者と同じで1週の所定労働日数が一般の労働者よりも少ない者のいずれかに該当する者のことをいう。

## III 統計について

### 1 年平均統計について

#### ア 実数統計

各月の実数統計(現金給与総額、総実労働時間数など円単位、時間単位で表した統計)の年平均は、各月の常用労働者で加重平均して算出している。

#### イ 指数

指数の年平均は、各月の指数の合計を12で除して(単純平均)算出している。

### 2 時系列データ利用上の注意事項

#### ア 事業所規模

毎月勤労統計調査は、平成2年1月分から調査方法・集計方法を変え、それまで規模30人以上事業所に関する統計が主体であったものを、規模5人以上事業所に関する統計を主体とし、5人以上規模についても指数、増減率を作成・公表するようにした。

#### イ 産業

表章産業は、日本標準産業分類(平成25年10月改定)に基づく。

毎月勤労統計調査が対象とする産業は、昭和46年1月分以降同じである。

#### ウ 就業形態

就業形態別(一般・パート別)の常用労働者数及び雇用指数は平成2年1月分から、就業形態別の賃金、労働時間についての実数及び指数は平成5年1月分から作成・公表している。