

令和2年基準(2年=100)

令和7年12月分 佐賀市消費者物価指数

令和8年1月23日
統計分析課調査分析第一担当
担当者 岸川、竹下、小柳
内線 1669 直通 0952-25-7184
e-mail toukeibunseki@pref.saga.lg.jp

概況

- (1) 12月の総合指数は令和2年を100として113.6となり、前月比は(-)0.3%の下落、前年同月比では(+)2.4%の上昇となった。
対前年同月比の動きを見ると9月は(+)3.4%、10月は(+)3.3%、11月は(+)3.4%、12月は(+)2.4%と推移している。
- (2) 生鮮食品を除く総合指数は113.1となり、前月比は(-)0.2%の下落、前年同月比では(+)3.1%の上昇となった。
- (3) 生鮮食品及びエネルギーを除く総合指数は112.7となり、前月比は(-)0.1%の下落、前年同月比は(+)3.6%の上昇となった。
- (4) 食料(酒類を除く)及びエネルギーを除く総合指数は107.4となり、前月比は(-)0.2%の下落、前年同月比は(+)2.1%の上昇となった。

上昇及び下落している主な項目(寄与度順)

○ 前月との比較

上 昇	(%)	下 落	(%)
調 理 食 品	1.5	野 菜 ・ 海 藻	△ 5.1
教 養 娛 楽 用 品	1.9	家 庭 用 耐 久 財	△ 5.0
魚 介 類	2.0	穀 類	△ 1.7

○ 前年同月との比較

上 昇	(%)	下 落	(%)
穀 類	15.5	野 菜 ・ 海 藻	△ 9.4
菓 子 類	10.7	授 業 料 等	△ 18.3
調 理 食 品	6.8	果 物	△ 7.9

(令和2年=100)

	総合	食料	住居	光熱・水道	家具・家事用品	被服及び履物	保健医療	交通・通信	教育	教養娯楽	諸雑費	生鮮食品 除く総合	生鮮食品 ・エネルギーを除く 総合	食料(酒類を除く) ・エネルギーを除く 総合
令和7年12月	113.6	129.0	109.9	111.2	121.4	111.6	105.3	100.0	89.7	115.8	108.0	113.1	112.7	107.4
令和7年11月	113.9	129.6	109.8	111.2	124.4	112.6	105.4	100.2	89.7	115.6	108.3	113.3	112.9	107.5
令和6年12月	110.9	123.4	108.0	112.0	117.6	109.3	102.8	96.8	101.5	112.1	107.2	109.7	108.8	105.1
対前月比%	△ 0.3	△ 0.4	0.0	0.0	△ 2.4	△ 0.9	△ 0.1	△ 0.2	0.0	0.2	△ 0.3	△ 0.2	△ 0.1	△ 0.2
(寄与度)	△ 0.30	△ 0.14	0.02	0.00	△ 0.12	△ 0.03	0.00	△ 0.03	0.00	0.02	△ 0.02			
対前年同月比%	2.4	4.5	1.7	△ 0.7	3.3	2.0	2.4	3.3	△ 11.6	3.3	0.8	3.1	3.6	2.1
(寄与度)	2.40	1.31	0.33	△ 0.05	0.15	0.08	0.12	0.45	△ 0.29	0.30	0.05			

「総務省統計局『小売物価統計調査』の調査票情報を独自集計したものである。」

さが統計情報館

アドレス<https://www.pref.saga.lg.jp/toukei/default.html>

費目別に見た指数の動き

	前月からの動き	前年同月からの動き
食 料	129.0となり、(-)0.4%下落した。 これは、調理食品(+)1.5%等の値上がりはあるものの、 野菜・海藻(-)5.1%等の値下がりによるものである。	129.0となり、(+4.5%上昇した。 これは、野菜・海藻(-)9.4%等の値下がりはあるものの、 穀類(+)15.5%等の値上がりによるものである。
住 居	109.9となり、前月と変わらなかった。	109.9となり、(+1.7%上昇した。 これは、設備修繕・維持(+)6.0%等の値上がりによるものである。
光 熱 ・ 水 道	111.2となり、前月と変わらなかった。	111.2となり、(-)0.7%下落した。 これは、他の光熱(+)5.2%の値上がりはあるものの、 電気代(-)1.5%等の値下がりによるものである。
家具・家事用品	121.4となり、(-)2.4%下落した。 これは、寝具類(+)2.5%の値上がりはあるものの、 家庭用耐久財(-)5.0%等の値下がりによるものである。	121.4となり、(+3.3%上昇した。 これは、家庭用耐久財(+)4.1%等の値上がりによるものである。
被 服 及 び 履 物	111.6となり、(-)0.9%下落した。 これは、下着類(+)0.7%の値上がりはあるものの、 履物類(-)3.2%等の値下がりによるものである。	111.6となり、(+2.0%上昇した。 これは、洋服(+)3.7%等の値上がりによるものである。
保 健 医 療	105.3となり、(-)0.1%下落した。 これは、医薬品・健康保持用摂取品(-)0.5%の値下がりによるものである。	105.3となり、(+2.4%上昇した。 これは、保健医療サービス(+)2.2%等の値上がりによるものである。
交 通 ・ 通 信	100.0となり、(-)0.2%下落した。 これは、通信(+)0.2%の値上がりはあるものの、 自動車等関係費(-)0.3%等の値下がりによるものである。	100.0となり、(+3.3%上昇した。 これは、通信(+)6.6%等の値上がりによるものである。
教 育	89.7となり、前月と変わらなかった。	89.7となり、(-)11.6%下落した。 これは、補習教育(+)1.3%等の値上がりはあるものの、 授業料等(-)18.3%の値下がりによるものである。
教 養 娛 楽	115.8となり、(+0.2%上昇した。 これは、教養娯楽サービス(-)0.5%等の値下がりはあるものの、 教養娯楽用品(+)1.9%等の値上がりによるものである。	115.8となり、(+3.3%上昇した。 これは、教養娯楽用耐久財(-)3.1%の値下がりはあるものの、 教養娯楽用品(+)7.8%等の値上がりによるものである。
諸 雑 費	108.0となり、(-)0.3%下落した。 これは、理美容用品(-)0.9%等の値下がりによるものである。	108.0となり、(+0.8%上昇した。 これは、理美容用品(+)1.1%等の値上がりによるものである。

消費者物価指数(全国・九州地方)

(令和2年=100)

	令和 7 年 12 月		
	総合指数	対前月比(%)	対前年同月比(%)
全 国	113.0	-0.2	2.1
九 州	113.1	-0.2	2.3
九州地方			
福岡市	113.2	-0.1	2.5
佐賀市	113.6	-0.3	2.4
長崎市	113.9	0.2	2.6
熊本市	112.9	-0.1	2.0
大分市	111.2	-0.1	2.1
宮崎市	114.1	-0.5	2.1
鹿児島市	111.8	-0.2	1.7
那覇市	115.2	-0.6	1.9

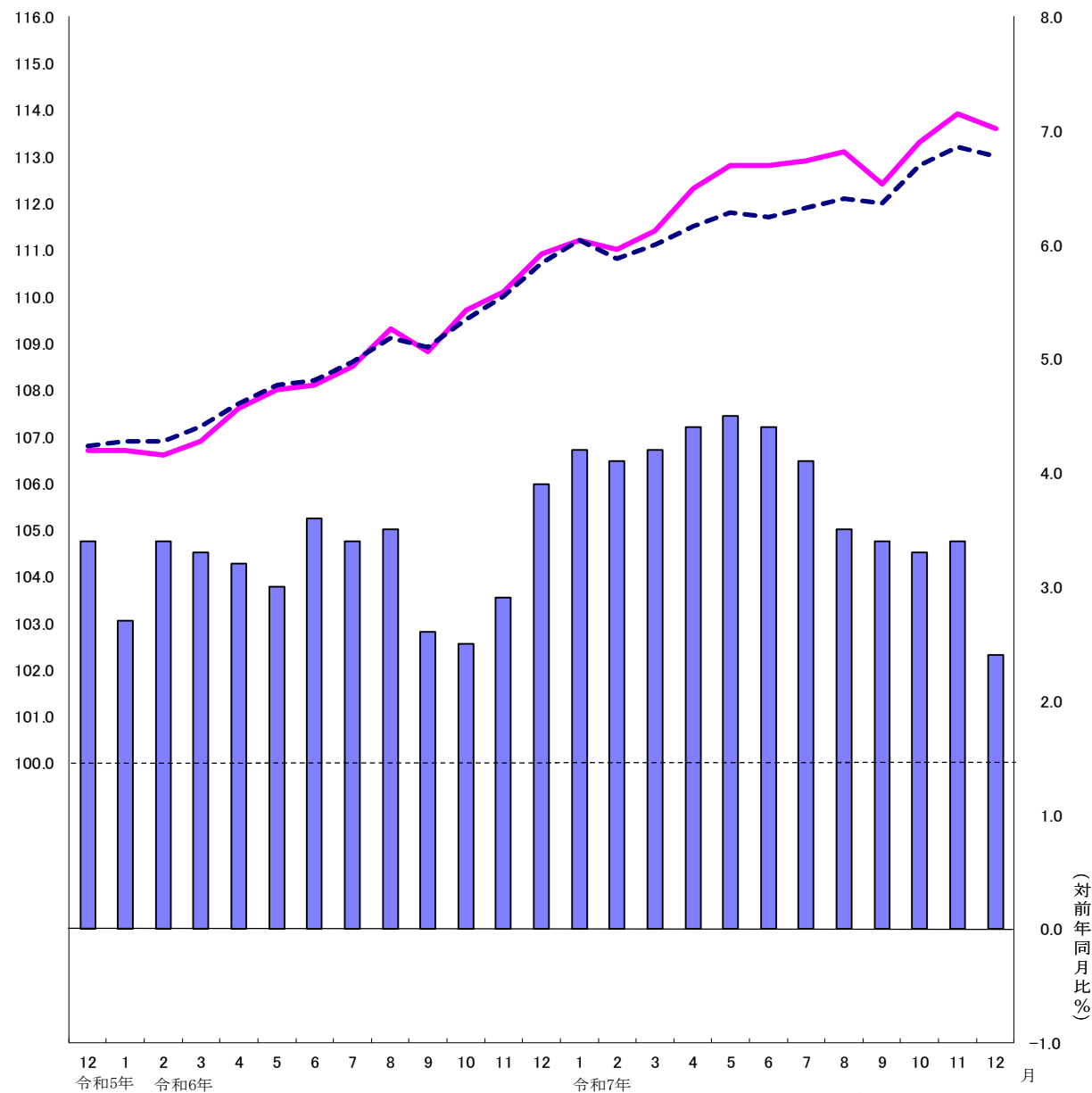
消費者物価指数(総合)

令和2年=100

	佐 賀 市			全 国			九 州		
	指 数		対前年比	指 数		対前年比	指 数		対前年比
平成 28年平均	98.0		0.2	98.1		-0.1	97.9		0.3
29	98.3		0.4	98.6		0.5	98.4		0.5
30	99.5		1.1	99.5		1.0	99.3		0.9
令和 元 年	99.8		0.3	100.0		0.5	99.8		0.5
2	100.0		0.2	100.0		0.0	100.0		0.2
3	99.4		-0.6	99.8		-0.2	99.7		-0.3
4	101.6		2.2	102.3		2.5	101.8		2.2
5	105.1		3.4	105.6		3.2	105.0		3.1
6	108.4		3.2	108.5		2.7	108.1		3.0
7	112.6		3.8	111.9		3.2	112.0		3.6
	指 数	対 前 月 比	対 前 年 同 月 比	指 数	対 前 月 比	対 前 年 同 月 比	指 数	対 前 月 比	対 前 年 同 月 比
令和6年1月	106.7	0.0	2.7	106.9	0.1	2.2	106.3	0.0	2.2
2	106.6	-0.2	3.4	106.9	0.0	2.8	106.4	0.1	3.0
3	106.9	0.3	3.3	107.2	0.3	2.7	106.7	0.3	2.8
4	107.6	0.7	3.2	107.7	0.4	2.5	107.2	0.4	2.7
5	108.0	0.4	3.0	108.1	0.4	2.8	107.6	0.4	3.0
6	108.1	0.1	3.6	108.2	0.1	2.8	107.6	0.1	3.2
7	108.5	0.5	3.4	108.6	0.4	2.8	108.2	0.5	3.1
8	109.3	0.7	3.5	109.1	0.5	3.0	109.0	0.7	3.4
9	108.8	-0.5	2.6	108.9	-0.3	2.5	108.7	-0.3	2.8
10	109.7	0.8	2.5	109.5	0.6	2.3	109.3	0.6	2.6
11	110.1	0.4	2.9	110.0	0.4	2.9	109.9	0.5	3.3
12	110.9	0.7	3.9	110.7	0.6	3.6	110.6	0.7	4.0
令和7年1月	111.2	0.3	4.2	111.2	0.5	4.0	111.2	0.5	4.5
2	111.0	-0.2	4.1	110.8	-0.4	3.7	110.8	-0.3	4.1
3	111.4	0.3	4.2	111.1	0.3	3.6	111.1	0.3	4.1
4	112.3	0.8	4.4	111.5	0.4	3.6	111.3	0.2	3.9
5	112.8	0.5	4.5	111.8	0.3	3.5	111.8	0.4	3.9
6	112.8	0.0	4.4	111.7	-0.1	3.3	111.7	-0.1	3.8
7	112.9	0.1	4.1	111.9	0.2	3.1	111.9	0.2	3.4
8	113.1	0.2	3.5	112.1	0.2	2.7	112.3	0.3	3.0
9	112.4	-0.6	3.4	112.0	-0.1	2.9	112.2	-0.1	3.3
10	113.3	0.8	3.3	112.8	0.7	3.0	113.0	0.7	3.3
11	113.9	0.6	3.4	113.2	0.3	2.9	113.3	0.3	3.1
12	113.6	-0.3	2.4	113.0	-0.2	2.1	113.1	-0.2	2.3
	指 数		対 前 年 度 比	指 数		対 前 年 度 比	指 数		対 前 年 度 比
平成 27年度平均	97.8		0.6	98.2		0.2	97.8		0.6
28	98.0		0.2	98.2		-0.1	98.0		0.3
29	98.7		0.7	98.9		0.7	98.7		0.7
30	99.5		0.8	99.6		0.7	99.3		0.7
令和 元年度	99.9		0.4	100.1		0.5	100.0		0.6
2	99.9		0.0	99.9		-0.2	99.9		0.0
3	99.5		-0.4	100.0		0.1	99.8		-0.2
4	102.5		3.0	103.2		3.2	102.7		2.9
5	105.9		3.4	106.3		3.0	105.7		2.9
6	109.5		3.4	109.5		3.0	109.3		3.4

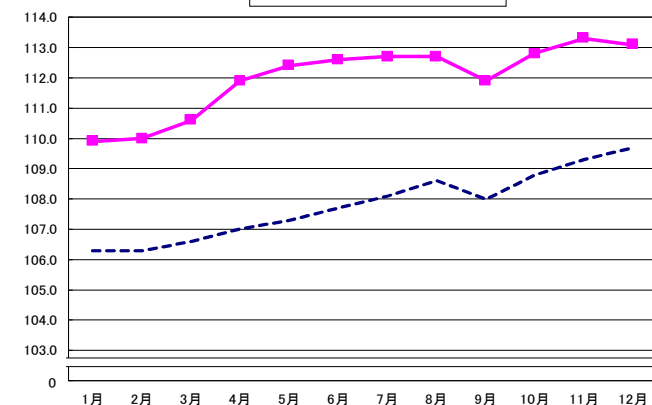
消費者物価指数（全国・佐賀市 総合）及び前年同月比（佐賀市）

■ 佐賀市対前年同月比 ● 佐賀市消費者物価指数 - - 全国消費者物価指数



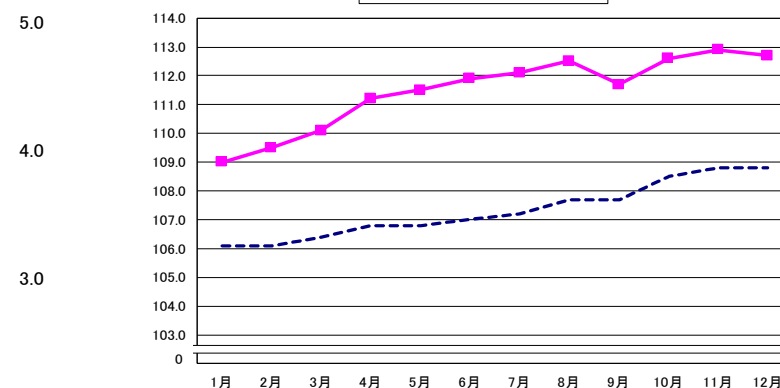
生鮮食品を除く総合

- - 令和6年 ● 令和7年



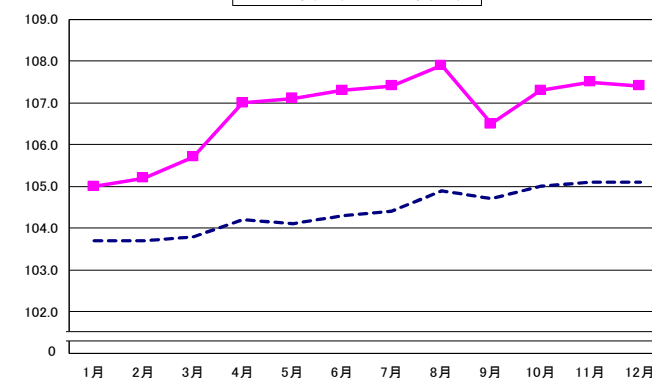
生鮮食品・エネルギーを除く総合

- - 令和6年 ● 令和7年



食料（酒類を除く）・エネルギーを除く総合

- - 令和6年 ● 令和7年



佐賀市中分類指数

(令和2年=100)

項目	令和7年 平均	令和6年 12月	令和7年 11月	令和7年 12月	対前月比 (%)	対前年 同月比 (%)
佐賀市総合	112.6	110.9	113.9	113.6	-0.3	2.4
食料	126.3	123.4	129.6	129.0	-0.4	4.5
穀類	154.2	136.7	160.6	157.8	-1.7	15.5
介肉類	125.5	128.6	127.6	130.1	2.0	1.2
卵類	117.0	113.8	119.7	121.0	1.1	6.3
野菜・海藻類	130.6	124.0	135.2	138.2	2.2	11.5
果物	124.2	136.1	129.9	123.3	-5.1	-9.4
油脂・調味料	129.8	139.3	124.3	128.2	3.1	-7.9
菓子	121.8	116.1	125.4	123.6	-1.4	6.5
調理食	135.2	127.0	142.7	140.6	-1.5	10.7
飲料	125.9	120.8	127.2	129.0	1.5	6.8
酒	127.1	120.4	132.9	130.3	-1.9	8.3
外食	116.8	112.3	120.2	119.9	-0.3	6.7
住居	118.5	116.6	119.6	119.6	0.0	2.5
家賃	110.7	108.0	109.8	109.9	0.0	1.7
設備修繕・維持	101.4	101.0	101.6	101.6	0.0	0.6
	160.8	146.2	154.7	154.9	0.1	6.0
光熱・水道	110.0	112.0	111.2	111.2	0.0	-0.7
電気	112.9	117.2	115.4	115.4	0.0	-1.5
ガス	111.3	111.5	111.4	111.3	-0.1	-0.1
他の光熱料	149.8	139.4	147.1	146.6	-0.3	5.2
上下水道	100.0	100.0	100.0	100.0	0.0	0.0
家具・家事用品	121.3	117.6	124.4	121.4	-2.4	3.3
家庭用耐久財	118.7	112.2	123.0	116.8	-5.0	4.1
室内装備品	127.7	122.1	133.3	132.5	-0.6	8.5
寝具類	113.5	110.7	113.3	116.1	2.5	4.9
家事雑貨	125.1	121.0	128.3	125.3	-2.3	3.5
家事消耗品	125.3	124.2	128.5	126.2	-1.8	1.6
家事サービス	115.9	115.9	115.9	115.9	0.0	0.0
被服及び履物	110.1	109.3	112.6	111.6	-0.9	2.0
衣料	114.7	113.1	118.1	117.2	-0.8	3.6
和服	117.4	117.4	117.4	117.4	0.0	0.0
洋服	114.6	113.0	118.1	117.2	-0.8	3.7
シャツ・セーター・下着類	109.6	109.6	111.6	110.9	-0.6	1.2
シャツ・セーター類	110.6	110.6	113.7	112.4	-1.2	1.6
下着類	107.2	107.4	106.7	107.4	0.7	0.0
履物類	94.6	93.5	96.6	93.5	-3.2	0.0
他の被服	106.5	106.9	107.9	107.3	-0.6	0.3
被服関連サービス	118.7	118.9	119.8	119.8	0.0	0.8

項目	令和7年 平均	令和6年 12月	令和7年 11月	令和7年 12月	対前月比 (%)	対前年 同月比 (%)
保健医療	104.5	102.8	105.4	105.3	-0.1	2.4
医薬品・健康保持用摂取品	108.3	106.3	110.1	109.6	-0.5	3.2
保健医療用品・器具	109.8	108.4	110.2	110.2	0.0	1.7
保健医療サービス	100.3	98.7	100.9	100.9	0.0	2.2
交通・通信	99.1	96.8	100.2	100.0	-0.2	3.3
交通	108.6	105.9	110.7	109.5	-1.0	3.5
自動車等関係費	111.1	108.9	111.5	111.1	-0.3	2.1
通信	74.2	71.9	76.5	76.6	0.2	6.6
教育	92.7	101.5	89.7	89.7	0.0	-11.6
授業料等	86.8	100.4	82.1	82.1	0.0	-18.3
教科書・学習参考教材	109.3	108.3	109.7	109.7	0.0	1.3
補習教育	104.1	103.2	104.5	104.5	0.0	1.3
教養娯楽	113.9	112.1	115.6	115.8	0.2	3.3
教養娯楽用耐久財	105.3	105.9	102.8	102.7	-0.1	-3.1
教養娯楽用品	117.2	112.8	119.3	121.6	1.9	7.8
書籍・他の印刷物	115.7	113.3	116.4	116.5	0.1	2.8
教養娯楽サービス	113.4	112.5	115.7	115.1	-0.5	2.3
諸雑費	107.5	107.2	108.3	108.0	-0.3	0.8
理美容サービス	104.6	104.1	104.9	104.9	0.0	0.7
理美容用品	102.7	102.3	104.3	103.4	-0.9	1.1
身の回り用品	121.4	120.8	123.8	123.4	-0.4	2.2
たばこ	115.0	114.7	115.1	115.1	0.0	0.3
他の諸雑費	107.4	107.3	107.6	107.6	0.0	0.3
特掲項目						
生鮮食品	127.8	142.1	130.1	127.0	-2.3	-10.6
生鮮魚介	126.9	133.4	128.0	132.4	3.4	-0.7
生鮮野菜	126.8	147.3	133.7	122.7	-8.2	-16.7
生鮮果物	131.7	142.9	124.8	129.1	3.5	-9.6
生鮮食品を除く総合	112.0	109.7	113.3	113.1	-0.2	3.1
生鮮食品を除く食料	126.0	120.4	129.5	129.4	-0.1	7.5
帰属家賃を除く総合	114.2	112.3	115.7	115.3	-0.3	2.7
帰属家賃を除く住居	128.7	121.9	126.0	126.1	0.1	3.5
帰属家賃を除く家賃	103.0	102.5	103.1	103.1	0.0	0.6
帰属家賃・生鮮食品を除く総合	113.6	111.0	115.1	114.8	-0.2	3.4
エネルギー	118.2	119.8	118.7	117.3	-1.2	-2.1
生鮮食品・エネルギーを除く総合	111.5	108.8	112.9	112.7	-0.1	3.6
食料(酒類を除く)・エネルギーを除く総合	106.8	105.1	107.5	107.4	-0.2	2.1
教育関係費	96.2	102.7	94.2	94.3	0.0	-8.2
教養娯楽関係費	113.6	111.8	115.2	115.3	0.1	3.2
情報通信関係費	73.5	71.4	75.4	75.4	0.0	5.6

佐賀市消費者物価指数（中分類）

令和2年＝１００

項 目	総 合	食 料	穀 類	魚 介 類	肉 類	乳 卵 類	野 菜 ・ 海 藻	果 物	油 脂 ・ 調 味 料	菓 子 類	調理食品	飲 料	酒 類	外 食	住 居	家 賃	設備修繕 ・ 維持	光 熱 ・ 水 道	電 気 代	ガ ス 代
ウェイト	10,000	2,604	204	195	280	118	284	85	125	229	347	161	121	455	1,904	1,608	296	716	365	129
令和2年平均	100.0	100.0	100.0	100.0	100.0	100.0	100.0	100.0	100.0	100.0	100.0	100.0	100.0	100.0	100.0	100.0	100.0	100.0	100.0	100.0
3	99.4	99.6	98.0	100.9	98.9	100.2	97.9	98.9	100.3	100.3	99.3	98.5	101.5	100.7	101.0	100.9	101.1	100.7	100.8	99.7
4	101.6	103.6	103.8	108.0	98.7	103.0	103.1	105.8	104.7	104.6	105.3	100.5	102.0	104.0	102.6	100.1	116.0	109.5	113.8	108.8
5	105.1	111.8	113.0	118.8	104.7	123.5	108.4	112.7	114.8	115.5	114.5	107.0	111.9	108.6	105.5	100.0	135.5	100.0	94.9	108.8
6	108.4	117.6	123.8	122.4	110.9	121.7	120.0	124.2	116.7	121.6	117.5	114.7	113.3	113.5	107.4	100.8	143.0	105.6	105.7	108.6
7	112.6	126.3	154.2	125.5	117.0	130.6	124.2	129.8	121.8	135.2	125.9	127.1	116.8	118.5	110.7	101.4	160.8	110.0	112.9	111.3
令和6年 1月	106.7	114.4	115.3	122.9	107.0	125.6	109.9	122.8	116.9	118.6	116.9	109.7	112.6	110.4	106.8	100.6	140.5	100.7	96.7	107.2
2	106.6	113.8	117.2	121.9	107.6	121.5	104.9	122.0	117.3	117.4	117.5	109.7	114.0	110.5	106.8	100.6	140.5	100.8	96.8	107.4
3	106.9	114.6	114.6	117.4	110.3	120.3	108.2	126.1	117.4	118.6	117.2	112.7	114.0	112.7	106.8	100.6	140.5	100.9	96.9	107.9
4	107.6	116.1	116.6	119.1	109.3	119.7	120.3	120.0	116.9	120.1	117.3	112.5	113.3	113.2	106.9	100.6	140.8	101.1	97.0	108.2
5	108.0	116.8	116.3	116.6	111.4	119.7	125.4	123.3	117.1	119.3	117.0	114.7	113.3	113.1	107.1	100.6	142.3	105.0	104.7	108.4
6	108.1	115.7	118.2	119.8	110.4	119.7	111.9	120.3	117.5	121.1	117.4	113.4	113.0	113.5	107.1	100.7	142.1	108.3	110.9	109.2
7	108.5	116.5	125.0	123.2	111.4	118.1	114.1	118.6	115.8	121.4	116.2	113.6	113.0	113.6	107.3	100.9	142.1	111.8	117.5	109.6
8	109.3	118.1	124.7	124.2	111.3	121.7	122.8	124.2	116.6	121.4	116.9	113.4	113.0	114.1	107.7	100.9	144.3	111.7	117.4	109.4
9	108.8	118.6	129.2	124.8	111.8	121.7	127.9	115.6	116.6	121.1	114.6	115.5	113.4	114.4	107.8	101.0	144.8	103.7	102.5	107.2
10	109.7	121.2	135.9	127.0	112.7	124.0	128.6	127.4	115.4	125.2	118.4	119.7	113.7	115.1	108.0	101.0	146.3	103.8	102.6	107.4
11	110.1	122.0	136.6	123.5	113.5	124.0	130.1	131.1	116.7	127.7	119.9	120.8	114.1	115.2	108.0	101.0	146.2	107.1	108.2	110.4
12	110.9	123.4	136.7	128.6	113.8	124.0	136.1	139.3	116.1	127.0	120.8	120.4	112.3	116.6	108.0	101.0	146.2	112.0	117.2	111.5
令和7年 1月	111.2	124.7	138.2	125.1	113.7	124.3	141.9	146.2	117.4	129.8	121.5	121.3	112.5	117.2	108.2	101.0	147.1	112.2	117.0	111.3
2	111.0	124.6	151.3	121.8	114.0	124.9	133.6	141.5	117.5	126.6	122.5	121.4	112.6	118.2	108.2	101.0	147.6	107.2	107.7	110.1
3	111.4	124.9	153.7	122.5	115.2	128.3	127.5	140.4	120.3	128.9	123.8	123.1	112.3	117.5	108.3	101.1	147.4	107.4	107.8	110.3
4	112.3	124.2	152.3	121.7	116.8	125.6	120.8	124.5	119.3	129.9	125.4	125.6	116.7	117.8	112.6	101.5	173.0	109.9	112.5	111.2
5	112.8	125.2	156.4	127.9	115.6	130.1	115.4	134.3	119.8	133.3	126.0	123.6	118.1	118.3	112.7	101.5	173.2	113.5	119.0	112.7
6	112.8	124.9	154.7	124.5	115.1	129.3	113.4	125.2	122.6	136.8	127.2	126.0	117.8	118.4	112.8	101.5	174.0	113.2	118.7	112.6
7	112.9	125.7	154.6	123.7	117.3	128.9	115.3	128.0	123.4	136.8	127.4	129.4	117.5	118.5	113.0	101.5	175.4	112.5	117.5	112.2
8	113.1	126.3	155.4	127.9	115.1	132.0	117.8	126.2	123.7	138.7	126.5	129.5	117.5	118.8	113.1	101.6	175.6	107.9	109.0	110.9
9	112.4	127.5	158.5	126.7	119.3	134.4	125.5	116.8	123.2	140.4	125.5	129.6	117.5	118.9	109.5	101.6	152.6	106.7	106.8	110.4
10	113.3	128.6	157.3	126.2	121.7	135.7	126.1	121.9	125.2	138.3	128.6	132.4	119.2	119.1	109.8	101.6	154.4	107.2	107.8	110.5
11	113.9	129.6	160.6	127.6	119.7	135.2	129.9	124.3	125.4	142.7	127.2	132.9	120.2	119.6	109.8	101.6	154.7	111.2	115.4	111.4
12	113.6	129.0	157.8	130.1	121.0	138.2	123.3	128.2	123.6	140.6	129.0	130.3	119.9	119.6	109.9	101.6	154.9	111.2	115.4	111.3
平成30年度平均	99.5	98.5	99.1	97.5	99.1	99.5	98.6	92.8	102.7	97.0	99.8	102.3	99.0	97.1	97.6	100.4	86.7	99.9	100.5	98.9
令和元年度	99.9	99.0	99.4	99.6	98.6	100.5	96.6	94.1	100.0	99.7	99.4	101.1	99.7	99.1	98.6	99.7	94.0	100.7	101.2	99.6
2	99.9	99.9	99.7	99.9	100.1	99.8	100.5	99.3	99.8	100.0	99.7	99.8	99.9	100.0	100.2	100.3	99.7	99.3	99.1	99.5
3	99.5	100.2	98.5	102.2	98.4	100.0	99.5	102.7	101.0	100.7	99.8	98.5	101.9	101.2	101.1	100.8	102.6	102.7	103.7	101.6
4	102.5	105.4	105.6	111.1	100.0	107.8	103.6	106.3	107.2	106.7	107.4	101.9	104.2	105.2	103.2	99.9	121.5	109.3	112.7	110.5
5	105.9	113.2	114.9	119.9	106.0	124.5	109.4	114.8	116.2	117.8	116.3	108.3	112.5	109.6	106.2	100.3	138.5	98.9	93.1	107.5
6	109.5	120.2	131.9	123.0	112.4	122.5	126.7	129.0	117.0	124.1	118.9	117.5	113.0	115.1	107.7	100.9	144.8	107.6	109.2	109.4

項 目	他の光熱上 下 水道 料		家 具 ・ 家事用品	家庭用 耐 久 財	室 内 装 備 品	寝具類	家事雑貨	家事用 消 耗 品	家事用 サービス	被 服 及 履 物	衣 料			シ ャ ツ ・ セ ー タ ー ・ 下 着 類			履 物 類	他の被 服	被服関連 サービス
												和 服	洋 服		シ ャ ツ ・ セ ー タ ー 類	下 着 類			
ウエイト	20	202	437	147	25	40	73	115	37	390	164	3	161	123	86	37	48	33	22
令和2年平均	100.0	100.0	100.0	100.0	100.0	100.0	100.0	100.0	100.0	100.0	100.0	100.0	100.0	100.0	100.0	100.0	100.0	100.0	100.0
3	111.1	100.0	103.3	105.8	100.3	94.6	102.8	105.1	100.1	100.6	101.4	100.0	101.4	102.0	102.8	100.1	92.5	101.9	102.6
4	131.6	100.0	103.9	107.4	99.3	100.2	106.5	101.0	100.8	102.4	102.7	100.0	102.7	103.7	105.7	99.1	92.0	106.3	110.0
5	135.2	100.0	113.3	114.2	103.3	105.2	115.4	116.1	112.1	103.3	102.5	106.1	102.4	105.9	106.7	104.1	93.6	105.9	113.2
6	139.1	100.0	118.1	116.6	122.4	107.5	120.4	121.9	116.0	107.4	110.0	107.0	110.1	108.3	109.1	106.4	92.6	106.8	117.1
7	149.8	100.0	121.3	118.7	127.7	113.5	125.1	125.3	115.9	110.1	114.7	117.4	114.6	109.6	110.6	107.2	94.6	106.5	118.7
令和6年 1月	138.2	100.0	118.3	121.2	122.6	106.1	116.8	119.9	115.6	104.0	107.0	106.1	107.0	101.5	99.8	105.4	92.9	107.3	116.1
2	138.2	100.0	115.3	112.1	122.6	105.4	118.1	119.3	115.6	104.5	108.4	106.1	108.4	102.6	101.3	105.4	92.9	102.5	116.1
3	138.2	100.0	114.8	111.2	121.2	104.9	116.1	120.5	115.6	106.3	111.4	106.1	111.5	103.5	102.7	105.4	90.8	107.4	116.1
4	139.4	100.0	117.4	116.5	121.2	105.3	118.7	121.7	115.6	108.4	110.5	106.1	110.6	110.8	112.7	106.2	92.1	107.4	116.1
5	139.4	100.0	115.8	112.0	110.1	106.1	121.6	121.4	116.4	108.2	110.7	106.1	110.8	110.0	111.7	106.2	92.1	107.4	116.1
6	139.4	100.0	118.7	118.0	136.0	106.7	120.6	119.4	116.4	108.3	110.6	106.1	110.7	110.3	112.0	106.6	92.1	107.4	117.5
7	139.4	100.0	119.6	122.4	122.8	107.6	121.0	119.7	116.4	106.3	108.3	106.1	108.3	107.0	107.1	106.6	92.1	107.7	117.5
8	139.4	100.0	120.4	122.9	122.8	107.6	120.8	122.2	116.4	106.4	108.6	106.1	108.6	106.6	106.7	106.4	92.4	107.9	117.5
9	139.4	100.0	119.9	117.5	122.8	107.9	124.0	125.1	116.3	109.5	110.1	106.1	110.2	114.0	117.2	106.6	93.5	107.6	117.5
10	139.4	100.0	120.2	118.8	122.8	110.7	122.2	124.7	116.3	108.6	109.9	106.1	110.0	112.1	114.2	107.0	93.5	105.3	117.5
11	139.4	100.0	118.9	114.6	122.1	110.7	123.5	124.4	116.3	109.4	111.7	106.1	111.8	111.8	113.7	107.4	93.1	106.9	118.9
12	139.4	100.0	117.6	112.2	122.1	110.7	121.0	124.2	115.9	109.3	113.1	117.4	113.0	109.6	110.6	107.4	93.5	106.9	118.9
令和7年 1月	152.6	100.0	117.9	111.4	124.4	110.7	123.1	124.6	115.9	106.5	110.1	117.4	109.9	106.0	105.6	106.9	93.1	102.6	118.9
2	152.6	100.0	119.1	114.4	128.0	111.0	123.1	124.4	115.9	107.6	111.9	117.4	111.8	106.6	106.2	107.5	93.5	104.1	118.4
3	153.9	100.0	120.5	119.8	128.0	112.1	121.4	123.6	115.9	109.1	113.7	117.4	113.7	108.7	109.2	107.6	93.5	104.6	118.4
4	153.9	100.0	121.8	122.1	128.0	114.3	122.2	124.2	115.9	109.5	114.1	117.4	114.1	110.2	111.4	107.6	92.0	103.9	118.4
5	154.7	100.0	121.8	120.6	126.4	112.5	125.3	125.3	115.9	109.3	113.3	117.4	113.2	110.3	111.4	107.6	93.0	103.9	118.4
6	147.5	100.0	123.2	125.3	123.1	114.6	126.2	124.0	115.9	109.7	113.8	117.4	113.7	109.5	110.6	107.1	95.4	105.9	118.4
7	147.5	100.0	121.9	120.6	124.0	114.9	126.9	124.3	115.9	109.4	113.8	117.4	113.7	107.2	107.3	107.1	96.9	108.0	118.4
8	147.5	100.0	122.0	118.4	125.1	116.4	126.6	126.9	115.9	111.0	115.4	117.4	115.3	110.0	111.2	107.1	96.9	109.3	118.4
9	147.1	100.0	120.2	115.1	125.9	112.8	125.4	126.0	115.9	112.2	117.0	117.4	117.0	112.0	114.3	106.7	94.6	110.1	118.4
10	147.1	100.0	121.5	117.0	133.3	113.3	127.3	125.6	115.9	112.6	117.8	117.4	117.8	111.6	113.6	106.7	96.6	110.2	118.4
11	147.1	100.0	124.4	123.0	133.3	113.3	128.3	128.5	115.9	112.6	118.1	117.4	118.1	111.6	113.7	106.7	96.6	107.9	119.8
12	146.6	100.0	121.4	116.8	132.5	116.1	125.3	126.2	115.9	111.6	117.2	117.4	117.2	110.9	112.4	107.4	93.5	107.3	119.8
平成30年度平均	108.8	98.2	98.4	97.8	102.8	99.6	99.0	97.2	98.1	98.8	99.2	95.6	99.3	98.1	97.4	99.5	101.1	97.3	96.1
令和元年度	111.6	98.9	98.4	98.8	98.4	101.7	98.1	97.1	99.0	99.7	100.5	99.1	100.6	98.7	98.8	98.5	99.9	99.5	97.6
2	97.0	100.0	101.6	102.9	101.8	99.7	100.9	101.7	100.1	99.7	99.8	100.0	99.8	99.6	99.3	100.3	98.8	100.5	100.2
3	117.9	100.0	102.1	103.2	98.5	94.4	102.8	104.4	100.1	101.3	102.1	100.0	102.1	103.3	104.9	99.8	90.8	102.7	104.1
4	132.3	100.0	106.0	110.4	99.3	101.9	109.6	102.6	101.2	102.4	102.2	101.5	102.2	103.6	105.3	99.7	93.0	106.2	111.6
5	137.0	100.0	115.3	115.5	109.0	106.0	116.1	118.9	115.6	104.4	104.6	106.1	104.6	106.2	106.5	105.3	93.4	106.3	114.2
6	142.8	100.0	118.8	116.7	123.6	108.9	121.8	122.9	116.1	108.1	110.8	109.8	110.8	109.5	110.6	106.9	92.9	106.3	117.8

項 目	保 健 医 療	医薬品・ 健康保持 用摂取品	保健医療 用品・器具	保健医療 サービス	交 通 ・ 通 信	交 通	自動車等 関係費	通 信	教 育	授業料等	教科書・ 学習参考 材	補習教育	教 養 娛 楽	教養娯楽 用耐久財	教 養 娛 楽 用 品	書籍・他 の印刷物	教養娯楽 サービス	諸 雑 費	理 美 容 サービス
ウエイト	533	151	108	274	1,563	105	957	501	276	184	8	84	897	78	217	106	497	680	108
令和2年平均	100.0	100.0	100.0	100.0	100.0	100.0	100.0	100.0	100.0	100.0	100.0	100.0	100.0	100.0	100.0	100.0	100.0	100.0	100.0
3	99.3	100.8	97.1	99.4	94.1	100.5	102.0	77.6	99.0	99.0	100.2	98.9	100.8	98.0	98.1	101.1	102.4	101.0	100.6
4	99.6	102.7	98.7	98.2	92.5	101.9	104.7	67.1	99.4	99.3	103.3	99.2	103.1	101.9	103.2	102.3	103.3	102.6	100.8
5	101.5	104.5	105.8	98.1	94.5	102.7	105.6	71.4	100.1	99.7	104.7	100.6	107.3	103.7	108.5	108.8	107.0	105.6	102.8
6	102.3	105.9	108.1	98.1	95.9	104.8	107.9	71.0	101.2	100.3	107.9	102.6	111.0	106.4	111.1	112.8	111.4	106.7	104.1
7	104.5	108.3	109.8	100.3	99.1	108.6	111.1	74.2	92.7	86.8	109.3	104.1	113.9	105.3	117.2	115.7	113.4	107.5	104.6
令和6年 1月	102.1	105.1	108.4	98.0	95.7	103.3	107.5	71.6	100.4	99.8	106.7	100.9	109.1	102.1	110.8	112.1	108.8	106.1	103.4
2	101.6	104.3	106.7	98.0	95.9	103.3	107.9	71.3	100.4	99.8	106.7	100.9	110.0	106.2	111.1	112.1	109.7	106.4	104.1
3	101.7	104.3	107.2	98.0	95.7	105.6	107.7	70.5	100.4	99.8	106.7	100.9	110.3	106.0	111.2	112.2	110.2	106.5	104.1
4	101.8	105.5	108.5	97.1	95.5	103.4	107.5	71.1	101.5	100.4	108.3	103.2	111.3	106.6	111.5	112.8	111.7	106.6	104.1
5	102.0	106.6	108.1	97.1	95.4	103.7	107.6	70.4	101.5	100.4	108.3	103.2	111.3	106.7	111.9	112.9	111.5	106.6	104.1
6	102.6	106.2	108.9	98.2	95.6	103.2	107.7	70.9	101.5	100.4	108.3	103.2	110.3	106.5	109.9	112.9	110.4	106.9	104.1
7	102.7	106.2	109.3	98.2	95.9	105.2	107.9	71.0	101.5	100.4	108.3	103.2	110.4	106.9	108.5	112.9	111.2	106.5	104.1
8	102.9	106.7	109.8	98.2	96.0	107.8	107.9	70.8	101.5	100.4	108.3	103.2	112.7	107.2	111.5	113.0	114.0	106.7	104.1
9	102.8	106.6	109.0	98.2	95.6	104.5	107.7	70.6	101.5	100.4	108.3	103.2	110.8	108.1	110.7	113.2	110.8	106.8	104.1
10	102.6	106.4	107.1	98.7	96.1	106.0	108.1	71.0	101.5	100.4	108.3	103.2	111.9	107.6	111.1	113.1	112.7	107.1	104.1
11	102.4	106.4	106.2	98.7	96.5	105.6	108.7	71.3	101.5	100.4	108.3	103.2	112.1	107.5	111.6	113.1	112.7	107.1	104.1
12	102.8	106.3	108.4	98.7	96.8	105.9	108.9	71.9	101.5	100.4	108.3	103.2	112.1	105.9	112.8	113.3	112.5	107.2	104.1
令和7年 1月	103.0	105.8	109.9	98.7	97.7	104.3	110.8	71.4	101.5	100.4	108.3	103.2	111.1	105.6	113.2	114.7	110.3	107.1	104.1
2	102.9	106.0	109.2	98.7	97.8	104.0	110.9	71.4	101.5	100.4	108.3	103.2	111.6	107.1	113.7	114.6	110.8	107.1	104.1
3	103.6	108.1	109.5	98.7	98.0	106.5	111.0	71.2	101.5	100.4	108.3	103.2	112.7	106.4	116.4	114.5	111.6	107.1	104.1
4	104.6	108.1	109.3	100.8	98.8	108.1	111.8	71.9	90.4	83.2	109.7	104.5	114.2	106.9	117.7	115.2	113.6	107.2	104.1
5	104.8	108.4	109.8	100.8	99.0	109.3	112.0	71.8	89.7	82.1	109.7	104.5	114.3	107.0	117.4	115.3	113.9	107.1	104.7
6	104.8	108.4	109.9	100.8	99.2	108.3	110.8	75.3	89.7	82.1	109.7	104.5	113.3	107.0	116.1	116.0	112.5	107.3	104.7
7	104.8	108.5	109.9	100.8	99.3	110.3	110.5	75.7	89.7	82.1	109.7	104.5	113.4	106.0	115.2	116.0	113.3	107.1	104.7
8	104.8	108.7	109.5	100.8	99.6	112.9	110.5	76.0	89.7	82.1	109.7	104.5	115.7	104.2	118.8	116.2	116.0	107.4	104.9
9	104.9	108.8	109.9	100.8	99.4	109.4	110.7	75.6	89.7	82.1	109.7	104.5	113.5	103.7	117.3	116.4	112.8	107.6	104.9
10	105.2	109.7	109.9	100.9	100.4	110.3	111.7	76.6	89.7	82.1	109.7	104.5	115.7	104.0	119.9	116.5	115.5	108.4	104.9
11	105.4	110.1	110.2	100.9	100.2	110.7	111.5	76.5	89.7	82.1	109.7	104.5	115.6	102.8	119.3	116.4	115.7	108.3	104.9
12	105.3	109.6	110.2	100.9	100.0	109.5	111.1	76.6	89.7	82.1	109.7	104.5	115.8	102.7	121.6	116.5	115.1	108.0	104.9
平成30年度平均	99.4	99.5	98.5	99.7	101.7	97.2	102.2	102.4	105.5	115.9	98.4	94.4	99.3	102.3	96.5	93.7	101.7	103.5	96.7
令和元年度	99.9	99.7	98.7	100.3	101.1	98.5	102.5	99.2	104.7	109.2	99.0	100.1	101.4	102.2	99.4	99.1	102.7	101.9	98.1
2	99.7	99.9	99.3	99.8	99.6	99.9	99.3	100.1	98.8	98.7	100.2	99.0	99.9	99.5	99.8	100.1	99.9	100.2	100.0
3	99.5	101.4	97.5	99.2	91.9	100.8	102.9	68.9	99.1	99.0	100.3	99.2	101.3	98.7	98.7	101.5	102.8	101.4	100.8
4	99.8	103.3	99.3	98.1	93.0	102.1	104.9	68.4	99.5	99.4	104.2	99.3	103.5	102.6	104.6	102.5	103.4	103.3	101.0
5	101.8	104.8	107.5	98.0	95.0	103.4	106.3	71.7	100.3	99.8	105.4	100.9	108.7	104.1	109.5	111.1	108.6	106.0	103.5
6	102.7	106.4	108.7	98.3	96.4	105.0	108.7	71.1	101.5	100.4	108.3	103.2	111.5	106.8	111.9	113.4	111.7	106.9	104.1

項 目	理 美 容 用 品	身の回り 用 品	た ば こ	他 の 諸 雑 費	生 鮮 食 品	生鮮魚介	生鮮野菜	生鮮果物	生 鮮 食 品 を 除 く 総 合	生 鮮 食 品 を 除 く 食 料	帰 属 家 賃 を 除 く 総 合	帰 属 家 賃 を 除 く 住 居		帰 属 家 賃・ 生 鮮 食 品 を 除 く 総 合	エ ネ ル ギ ー	生 鮮 食 品・ エ ネ ル ギ ー を 除 く 総 合	食 料 (酒 類 を 除 く)・ エ ネ ル ギ ー を 除 く 総 合	教 育 関 係 費	教 養 娛 楽 関 係 費	情 報 通 信 関 係 費
ウエイト	191	76	26	279	370	115	179	76	9,630	2,234	8,763	667	370	8,393	739	8,891	6,778	358	927	540
令和2年平均	100.0	100.0	100.0	100.0	100.0	100.0	100.0	100.0	100.0	100.0	100.0	100.0	100.0	100.0	100.0	100.0	100.0	100.0	100.0	100.0
3	98.7	101.5	108.5	101.8	98.7	102.2	96.4	99.1	99.5	99.7	99.2	100.9	100.6	99.2	103.9	99.1	98.9	99.3	100.8	80.1
4	98.1	104.5	113.6	104.9	106.2	110.1	104.0	105.7	101.4	103.1	101.9	107.8	101.2	101.7	115.9	100.2	99.3	99.8	103.1	68.8
5	101.2	114.0	114.2	106.6	113.9	120.5	109.9	113.4	104.8	111.5	105.9	116.8	101.8	105.5	107.3	104.5	102.4	100.7	107.1	70.6
6	101.7	120.4	114.4	106.7	124.2	124.2	123.2	126.9	107.8	116.5	109.6	120.5	102.4	108.9	113.6	107.3	104.4	102.0	110.7	70.4
7	102.7	121.4	115.0	107.4	127.8	126.9	126.8	131.7	112.0	126.0	114.2	128.7	103.0	113.6	118.2	111.5	106.8	96.2	113.6	73.5
令和6年 1月	101.5	117.6	114.4	106.5	118.2	125.3	110.5	125.6	106.3	113.7	107.7	119.3	102.4	107.2	108.7	106.1	103.7	101.0	108.8	70.3
2	100.9	120.2	114.4	106.5	112.5	123.8	100.1	124.7	106.3	114.0	107.5	119.3	102.4	107.3	108.8	106.1	103.7	101.0	109.7	70.3
3	101.5	119.7	114.4	106.5	113.8	116.4	105.6	129.2	106.6	114.8	107.8	119.3	102.4	107.5	109.0	106.4	103.8	101.2	110.2	70.3
4	101.7	120.4	114.4	106.5	122.1	118.8	124.1	122.4	107.0	115.1	108.6	119.5	102.4	108.0	109.3	106.8	104.2	102.1	110.9	70.3
5	101.4	120.6	114.4	106.5	125.2	114.3	131.7	126.1	107.3	115.4	109.1	120.1	102.4	108.4	113.1	106.8	104.1	102.2	110.9	70.3
6	101.9	122.0	114.4	106.6	116.4	120.6	110.8	123.0	107.7	115.6	109.2	120.1	102.5	108.9	116.3	107.0	104.3	102.3	109.8	70.3
7	100.3	122.1	114.4	106.6	119.4	125.9	114.5	121.1	108.1	116.0	109.7	120.0	102.3	109.3	119.6	107.2	104.4	102.1	110.2	70.3
8	101.4	121.0	114.4	106.8	126.8	127.7	126.3	126.7	108.6	116.6	110.6	121.0	102.3	109.8	119.5	107.7	104.9	102.1	112.7	70.3
9	101.7	121.8	114.4	106.6	129.4	127.8	135.5	117.1	108.0	116.9	109.9	121.3	102.5	109.1	111.8	107.7	104.7	102.5	110.5	70.3
10	103.0	118.8	114.4	107.3	132.5	131.6	133.9	130.4	108.8	119.3	110.9	122.0	102.5	110.0	111.9	108.5	105.0	102.6	111.6	70.3
11	102.5	119.8	114.7	107.3	132.8	124.2	137.9	133.7	109.3	120.2	111.5	122.0	102.5	110.6	115.1	108.8	105.1	102.7	111.6	70.3
12	102.3	120.8	114.7	107.3	142.1	133.4	147.3	142.9	109.7	120.4	112.3	121.9	102.5	111.0	119.8	108.8	105.1	102.7	111.8	71.4
令和7年 1月	102.1	120.8	114.7	107.3	146.6	127.3	157.3	150.6	109.9	121.1	112.7	122.4	102.5	111.3	120.7	109.0	105.0	102.8	110.6	71.3
2	102.1	120.3	114.7	107.3	137.4	123.2	143.1	145.4	110.0	122.4	112.5	122.5	102.5	111.4	116.2	109.5	105.2	102.8	111.1	71.3
3	102.1	120.6	114.7	107.3	132.7	124.0	133.4	144.2	110.6	123.6	112.9	122.6	102.8	112.0	116.4	110.1	105.7	102.7	112.4	71.3
4	102.5	120.6	114.7	107.3	122.6	121.7	121.8	126.0	111.9	124.4	113.9	134.1	103.0	113.5	119.7	111.2	107.0	94.5	113.8	71.6
5	102.1	120.0	115.1	107.3	123.3	130.6	112.7	137.0	112.4	125.5	114.5	134.2	103.1	114.1	123.2	111.5	107.1	93.7	114.0	71.6
6	102.6	120.7	115.1	107.3	117.9	125.6	109.2	126.8	112.6	126.1	114.5	134.6	103.1	114.3	121.1	111.9	107.3	93.7	113.0	74.5
7	101.7	121.0	115.1	107.3	119.7	124.1	112.8	129.6	112.7	126.7	114.6	135.2	103.1	114.4	120.1	112.1	107.4	93.7	113.2	74.6
8	102.2	121.0	115.1	107.4	123.4	130.5	117.1	127.5	112.7	126.8	114.8	135.3	103.1	114.4	115.7	112.5	107.9	93.7	115.7	74.9
9	102.9	122.1	115.1	107.3	126.4	128.6	128.8	117.0	111.9	127.7	114.0	125.1	103.1	113.5	114.5	111.7	106.5	94.0	113.2	74.9
10	104.8	123.0	115.1	107.6	126.7	126.6	128.7	122.1	112.8	128.9	115.0	125.9	103.2	114.5	114.9	112.6	107.3	94.1	115.3	75.4
11	104.3	123.8	115.1	107.6	130.1	128.0	133.7	124.8	113.3	129.5	115.7	126.0	103.1	115.1	118.7	112.9	107.5	94.2	115.2	75.4
12	103.4	123.4	115.1	107.6	127.0	132.4	122.7	129.1	113.1	129.4	115.3	126.1	103.1	114.8	117.3	112.7	107.4	94.3	115.3	75.4
平成30年度平均	98.1	97.4	92.5	118.5	96.2	96.6	97.9	92.3	99.7	98.9	99.4	92.0	100.4	99.5	103.3	99.3	99.4	103.0	99.6	101.2
令和元年度	99.0	99.8	96.8	109.5	95.6	98.5	94.1	93.5	100.1	99.6	100.0	96.3	99.9	100.2	103.5	99.8	99.8	103.1	101.4	99.1
2	99.7	99.9	102.3	100.6	100.3	100.3	100.8	99.2	99.9	99.9	99.9	99.9	100.1	99.8	98.9	100.0	100.0	99.2	99.8	100.3
3	98.3	102.6	110.2	102.5	101.2	104.0	98.6	103.2	99.4	100.0	99.3	101.6	100.7	99.2	107.2	98.8	98.4	99.4	101.3	72.2
4	98.9	105.8	113.8	105.6	107.6	113.3	104.6	106.0	102.3	105.0	102.9	110.3	101.4	102.7	115.7	101.1	99.9	99.9	103.5	69.0
5	101.3	116.7	114.3	106.5	114.8	121.2	110.2	116.2	105.6	112.9	106.8	118.3	102.1	106.4	106.6	105.5	103.1	101.0	108.6	70.8
6	101.9	120.7	114.5	106.9	130.3	124.9	133.0	132.0	108.7	118.5	110.8	121.3	102.5	110.0	115.8	108.2	104.8	102.4	111.2	70.6