

**2025年農林業センサス**  
**佐賀県の概要（確定値）**  
**< 農林業経営体調査 >**

**2026年6月**  
**佐賀県政策部統計分析課**

# 目次

ページ

I	調査結果の概要	1
1	農林業経営体	2
2	農業経営体	3
(1)	農業経営体数	3
(2)	経営耕地面積	4
(3)	経営耕地面積規模別の農業経営体数	4~5
(4)	経営耕地面積規模別の経営耕地面積	5
(5)	水稲作付面積規模別の農業経営体数	6
(6)	農産物販売金額規模別の農業経営体数	7
(7)	農産物販売金額1位の部門別経営体数	7
(8)	青色申告を行っている農業経営体数	8
(9)	データを活用した農業を行っている農業経営体数	8
(10)	主副業別農業経営体数（個人経営体）	9
(11)	農業労働力	10~11
3	林業経営体	12
(1)	林業経営体数	12
(2)	保有山林面積規模別林業経営体の構成割合	12
II	統計表	13
1	農林業経営体	14
2	農業経営体	15
(1)	組織形態別経営体数	15
(2)	経営耕地の状況	16
(3)	経営耕地面積規模別経営体数	17
(4)	経営耕地面積規模別面積	18
(5)	販売目的の水稲作付面積規模別経営体数	19
(6)	農産物販売金額規模別経営体数	20
(7)	農産物販売金額1位の部門別経営体数	21
(8)	農業経営組織別経営体数	22
(9)	青色申告を行っている経営体数	23
(10)	データを活用した農業を行っている経営体数	24

# 目 次

ページ

(11) 農産物の輸出を行っている経営体数	25
(12) 農業生産関連事業の加工品等の輸出を行っている経営体数	26
(13) 農業所得依存度別経営体数（旧主副業別経営体数）（個人経営体）	27
(14) 年齢階層別基幹的農業従事者数（個人経営体）	28～31
(15) 農業に従事した役員・構成員（経営主を含む）の状況（団体経営体）	32
(16) 雇用者（常雇い、臨時雇い）の状況	33～35
3 林業経営体	36
(1) 組織形態別経営体数	36
(2) 保有山林面積規模別経営体数	37
(3) 保有山林面積及び素材生産量	38
4 総農家数（販売農家数、自給的農家数）	39
III 調査の概要	40～57

## I 調査結果の概要

## 【調査結果の概要】

### 1 農林業経営体（統計表1参照）

佐賀県の農林業経営体数（令和7年2月1日現在）は12,497経営体で、5年前に比べ2,017経営体（13.9%）減少した。

このうち、農業経営体は12,403経営体、林業経営体は219経営体となり、5年前に比べそれぞれ1,927経営体（13.4%）、187経営体（46.1%）減少した。

表1 農林業経営体数

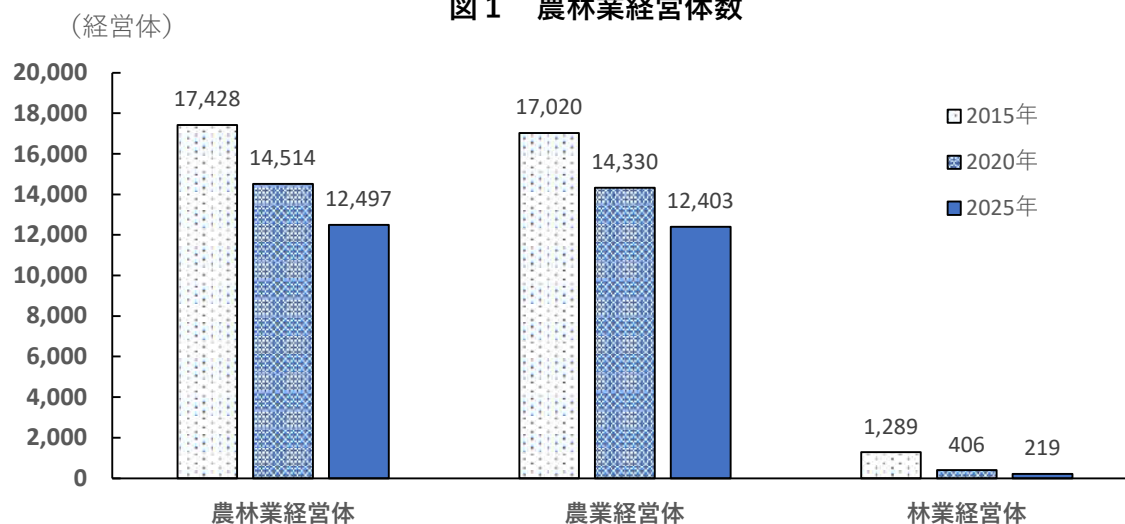
（単位：経営体）

区分	農林業経営体		農業経営体		林業経営体	
	全国	佐賀	全国	佐賀	全国	佐賀
2015年	1,404,488	17,428	1,377,266	17,020	87,284	1,289
2020年	1,092,250	14,514	1,075,705	14,330	34,001	406
<b>2025年</b>	<b>847,031</b>	<b>12,497</b>	<b>836,054</b>	<b>12,403</b>	<b>23,300</b>	<b>219</b>
増減率（%）						
2020年/2015年	△ 22.2	△ 16.7	△ 21.9	△ 15.8	△ 61.0	△ 68.5
<b>2025年/2020年</b>	<b>△ 22.5</b>	<b>△ 13.9</b>	<b>△ 22.3</b>	<b>△ 13.4</b>	<b>△ 31.5</b>	<b>△ 46.1</b>

注1： 農業経営と林業経営を合わせて営んでいる経営体があるため、農業経営体数と林業経営体数の合計と農林業経営体数は一致しない。

2： 表中の「△」は減少したものを示す。（以下同じ。）

図1 農林業経営体数



## 2 農業経営体

### (1) 農業経営体数（統計表1、2(1)参照）

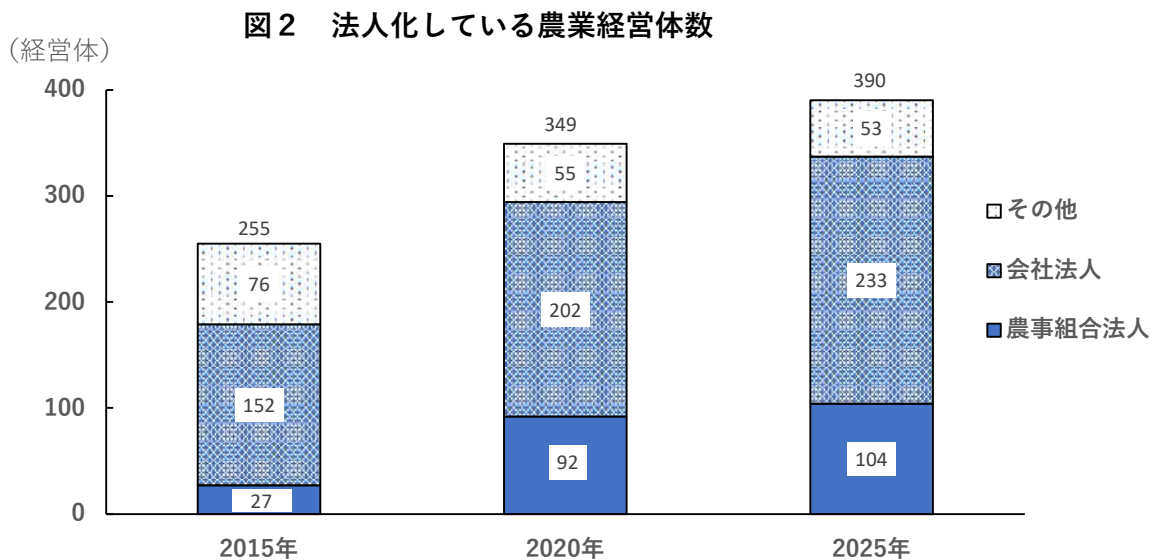
農業経営体のうち、個人経営体は11,575経営体、団体経営体は828経営体となり、5年前に比べそれぞれ1,842経営体（13.7%）、85経営体（9.3%）減少した。

表2 農業経営体数

区分	農業経営体	個人経営体	団体経営体		団体経営体に 占める法人割合 %
	①+②	①	②	法人経営体	
	経営体	経営体	経営体	経営体	
2015年	17,020	15,994	1,026	255	24.9
2020年	14,330	13,417	913	349	38.2
<b>2025年</b>	<b>12,403</b>	<b>11,575</b>	<b>828</b>	<b>390</b>	<b>47.1</b>
増減率（%）					
2020年/2015年	△ 15.8	△ 16.1	△ 11.0	36.9	—
<b>2025年/2020年</b>	<b>△ 13.4</b>	<b>△ 13.7</b>	<b>△ 9.3</b>	<b>11.7</b>	<b>—</b>

団体経営体のうち法人経営体は390経営体で、5年前に比べ41経営体（11.7%）増加した。この結果、団体経営体に占める法人経営体の割合は47.1%となり、8.9ポイント上昇した。

また、法人経営体の内訳をみると、会社法人は233経営体となり、5年前に比べ31経営体増加した。



(2) 経営耕地面積 (統計表 2 (2)参照)

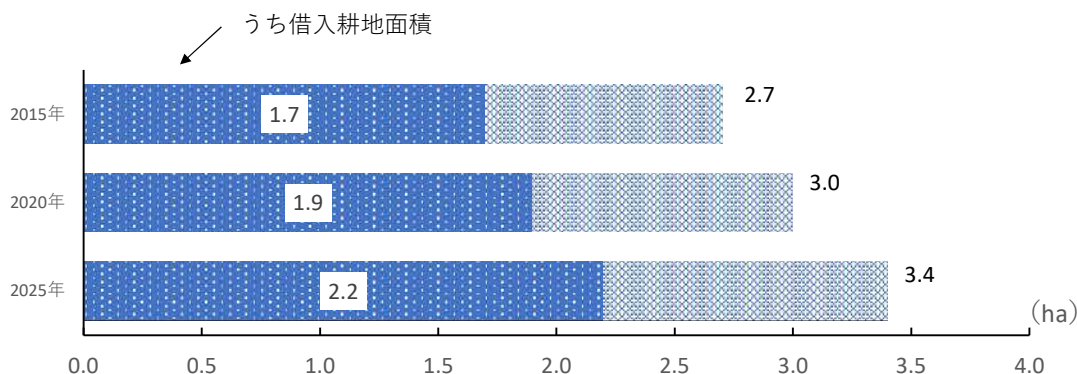
経営耕地のある農業経営体の1経営体当たりの経営耕地面積は、3.4haで、5年前に比べ13.3%増加した。

表3 1農業経営体当たりの経営耕地面積

(単位：経営体、ha)

区分	経営耕地のある 経営体	経営耕地面積		1農業経営体当たり の経営耕地面積	
			うち借入耕地面積		うち借入耕地面積
2015年	16,446	44,308	27,410	2.7	1.7
2020年	13,911	41,836	26,701	3.0	1.9
<b>2025年</b>	<b>12,054</b>	<b>41,198</b>	<b>27,045</b>	<b>3.4</b>	<b>2.2</b>

図3 1農業経営体当たりの経営耕地面積



(3) 経営耕地面積規模別の農業経営体数 (統計表 2 (3)参照)

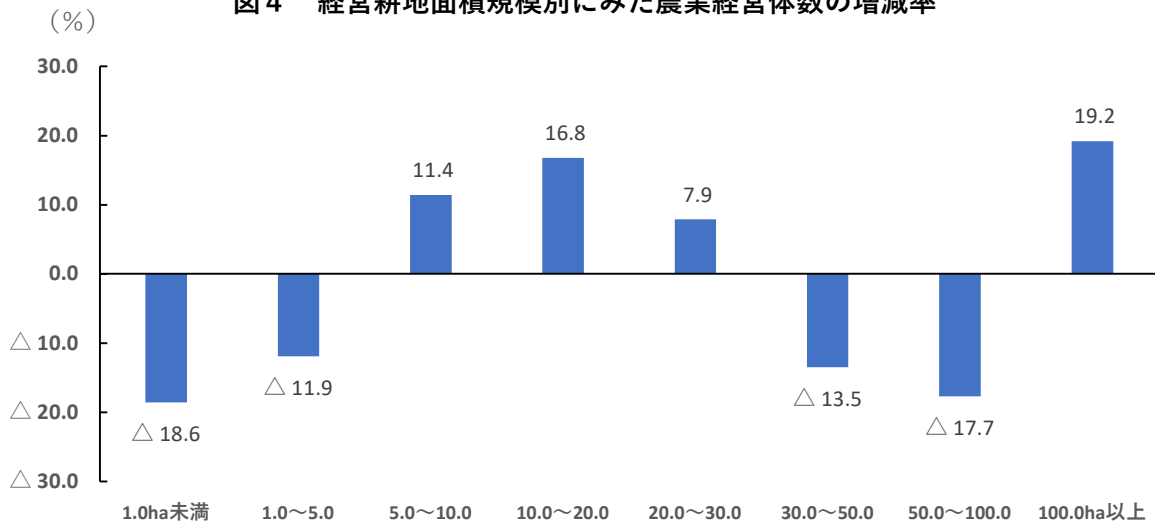
経営耕地面積規模別に農業経営体数の増減率をみると、5年前に比べ5~30haの層及び100ha以上の層で農業経営体が増加した。

表4 経営耕地面積規模別の農業経営体数

(単位：経営体)

区分	計	経営 耕地 なし	1ha 未満	1~ 5	5~ 10	10~ 20	20~ 30	30~ 50	50~ 100	100 以上
2020年	14,330	419	7,065	5,515	640	297	165	141	62	26
<b>2025年</b>	<b>12,403</b>	<b>349</b>	<b>5,752</b>	<b>4,860</b>	<b>713</b>	<b>347</b>	<b>178</b>	<b>122</b>	<b>51</b>	<b>31</b>
増減率 (%)	△ 13.4	△ 16.7	△ 18.6	△ 11.9	11.4	16.8	7.9	△ 13.5	△ 17.7	19.2

図4 経営耕地面積規模別にみた農業経営体数の増減率

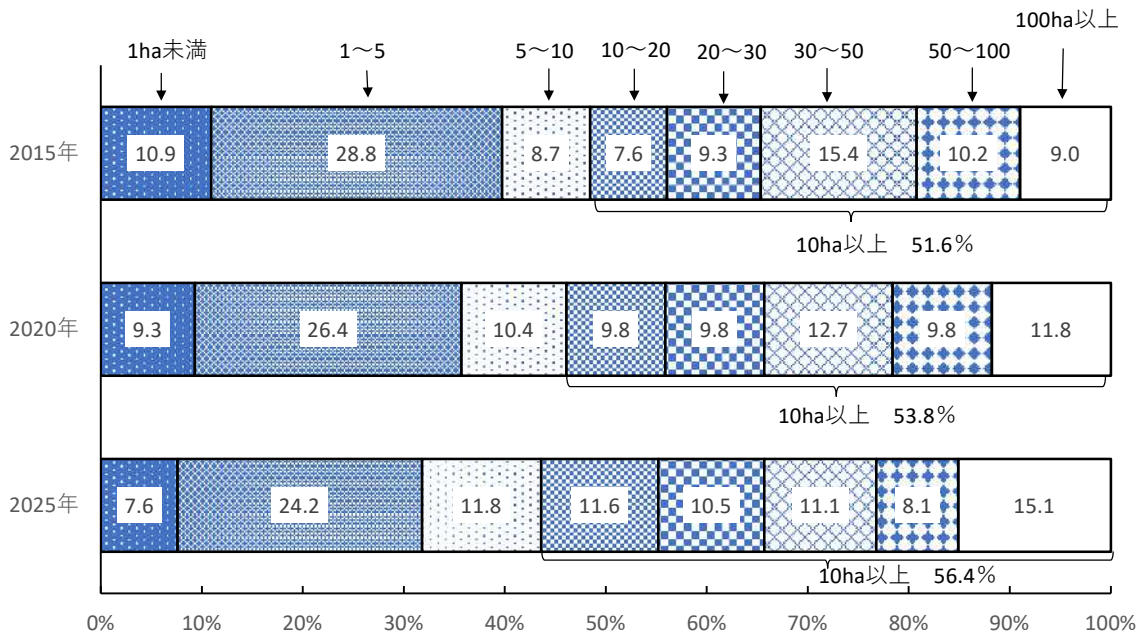


注：「1.0ha未満」には経営耕地面積なしを含まない。

(4) 経営耕地面積規模別の経営耕地面積 (統計表2(4)参照)

農業経営体の経営耕地面積を規模別にみると、10ha以上の農業経営体の経営耕地面積が全体の56.4%を占め、5年前に比べて2.6ポイント上昇した。

図5 経営耕地面積規模別の経営耕地面積割合



(5) 水稲作付面積規模別の農業経営体数（統計表 2 (5)参照）

販売目的で水稲を作付けした農業経営体数は8,250経営体で、5年前に比べ966経営体（10.5%）減少した。

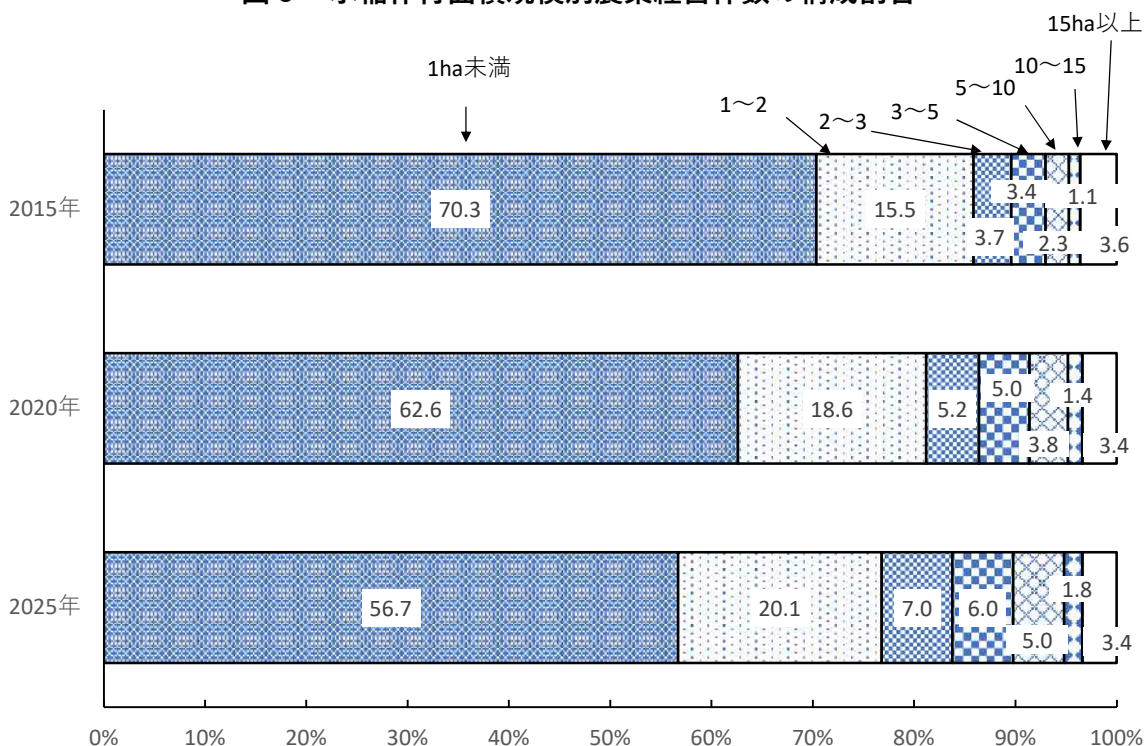
水稲作付面積規模別に農業経営体数の増減率をみると、5年前に比べ2ha未満の層及び15ha以上の層では減少しているものの、2～15haの層では増加した。

表 5 水稲作付面積規模別の農業経営体数

（単位：経営体）

区分	計	1ha未満	1～2	2～3	3～5	5～10	10～15	15ha以上
2015年	10,491	7,375	1,630	386	361	240	118	381
2020年	9,216	5,772	1,710	478	462	347	131	316
<b>2025年</b>	<b>8,250</b>	<b>4,676</b>	<b>1,661</b>	<b>579</b>	<b>495</b>	<b>412</b>	<b>146</b>	<b>281</b>
増減率 （%）								
2020年 /2015年	△ 12.2	△ 21.7	4.9	23.8	28.0	44.6	11.0	△ 17.1
<b>2025年 /2020年</b>	<b>△ 10.5</b>	<b>△ 19.0</b>	<b>△ 2.9</b>	<b>21.1</b>	<b>7.1</b>	<b>18.7</b>	<b>11.5</b>	<b>△ 11.1</b>

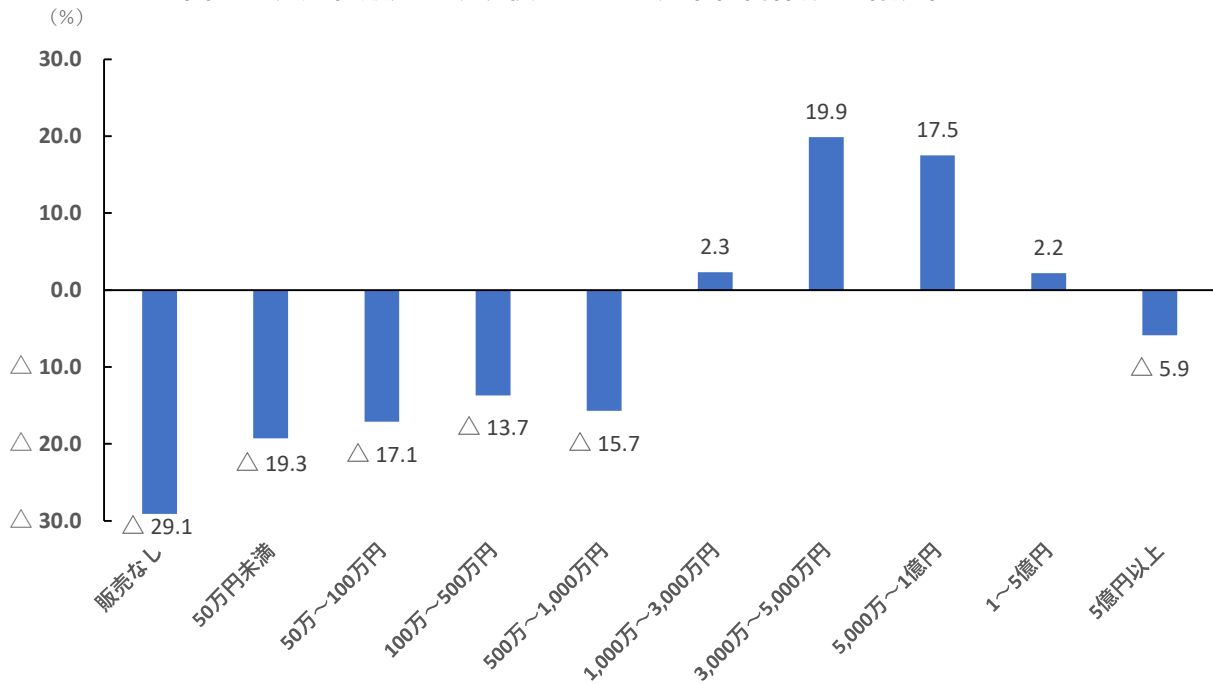
図 6 水稲作付面積規模別農業経営体数の構成割合



(6) 農産物販売金額規模別の農業経営体数（統計表2(6)参照）

農産物販売金額規模別に農業経営体数の増加率をみると、5年前に比べ1,000万円以上5億円未満の層で農業経営体数が増加した。

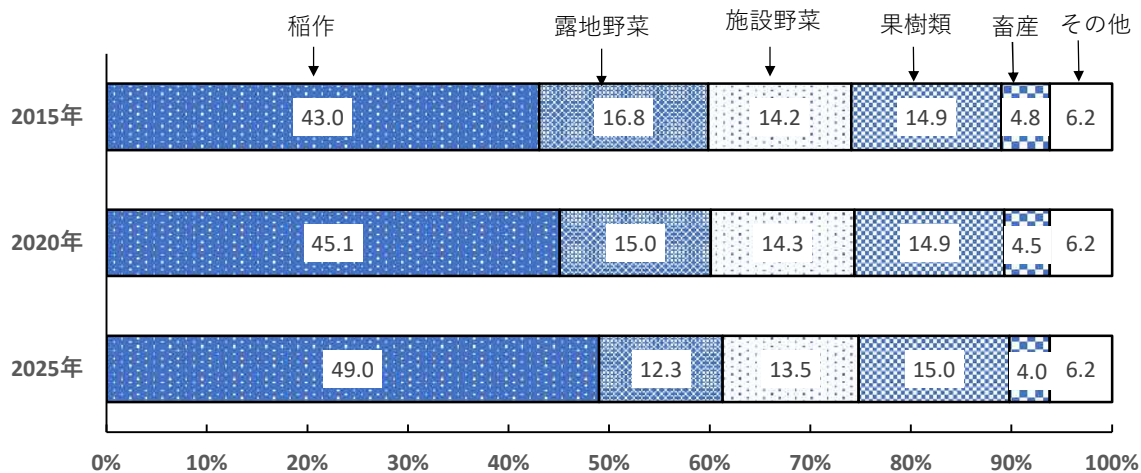
図7 農産物販売金額規模別にみた農業経営体数の増減率



(7) 農産物販売金額1位の部門別経営体数（統計表2(7)参照）

農産物販売金額1位の部門別に農業経営体数の構成割合をみると、露地野菜が12.3%、施設野菜が13.5%、畜産が4.0%となり、5年前に比べ、それぞれ2.7ポイント、0.8ポイント、0.5ポイント下降した。一方、稲作が49.0%、果樹類が15.0%となり、5年前に比べ、それぞれ3.9ポイント、0.1ポイント上昇した。

図8 農産物販売金額1位の部門別にみた農業経営体数の構成割合



(8) 青色申告を行っている農業経営体数（統計表2(9)参照）

青色申告を行っている農業経営体数は6,258経営体で、5年前に比べ105経営体（1.7%）増加した。

一方、青色申告を行っている農業経営体が占める割合は50.5%となり、5年前に比べ1.7ポイント上昇した。

表6 青色申告を行っている農業経営体数

（単位：経営体）

区分	計	青色申告を行っている				青色申告 を行って いない
		小計	正規の簿記	簡易簿記	現金主義	
2020年	14,330	6,153	2,784	2,946	423	8,177
<b>2025年</b>	<b>12,403</b>	<b>6,258</b>	<b>2,860</b>	<b>2,986</b>	<b>412</b>	<b>6,145</b>
構成比（%）						
2020年	100.0	42.9	19.4	20.6	3.0	57.1
<b>2025年</b>	<b>100.0</b>	<b>50.5</b>	<b>23.1</b>	<b>24.1</b>	<b>3.3</b>	<b>49.5</b>
増減率（%）						
<b>2025年/2020年</b>	<b>△ 13.4</b>	<b>1.7</b>	<b>2.7</b>	<b>1.4</b>	<b>△ 2.6</b>	<b>△ 24.9</b>

(9) データを活用した農業を行っている農業経営体数（統計表2(10)参照）

データ（気象状況、市況、農作業履歴、生育状況等の情報）を活用した農業を行っている農業経営体数は5,052経営体で、農業経営体に占める割合は40.7%となった。

表7 データを活用した農業を行っている農業経営体数

（単位：経営体）

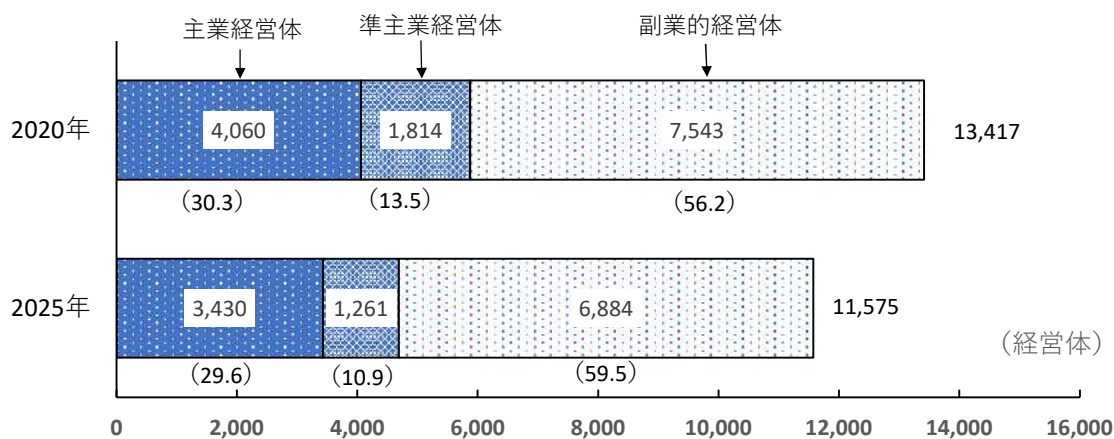
区分	計	データを活用した農業を行っている（複数回答）					データを活用 した農業を 行っていない
		小計 (実数)	気象・市 況等の データを見 て農業	農作業履 歴等の データを パソコン 等で記録	機器・セ ンサーを 用いて生 育状況等 のデータ を計測・ 取得し分 析	データ分 析を活用 した営農 上のサー ビスやサ ポートを 利用	
経営体数	12,403	5,052	4,581	1,348	480	626	7,351
構成比（%）	100.0	40.7	36.9	10.9	3.9	5.0	59.3

**(10) 主副業別農業経営体数（個人経営体）（統計表 2 (13)参照）**

農業経営体のうち個人経営体を主副業別にみると、主業経営体は3,430経営体で5年前に比べ630経営体（15.5％）の減少、準主業経営体は1,261経営体で553経営体（30.5％）の減少、副業的経営体は6,884経営体で6,599経営体（8.7％）の減少となった。

一方、主業経営体が占める割合は29.6％となり、5年前に比べ0.7ポイント下降した。

**図 9 主副業別農業経営体数（個人経営体）**



注：（ ）内は個人経営体数に占める割合（％）である。

**(11) 農業労働力（統計表2(14)(15)(16)参照）**

農業経営体のうち個人経営体の基幹的農業従事者（自営農業を主な仕事としている世帯員）は15,859人で、5年前に比べ3,156人（16.6%）減少した。

団体経営体の役員・構成員は2,780人で、5年前に比べ692人（33.1%）増加した。

農業経営体の常雇い数は2,785人で、5年前に比べ1,447人（108.1%）増加した。

**表8 農業労働力**

（単位：人）

区分	基幹的農業従事者	役員・構成員	常雇い
2020年	19,015	2,088	1,338
<b>2025年</b>	<b>15,859</b>	<b>2,780</b>	<b>2,785</b>
増減率（%）			
<b>2025年/2020年</b>	<b>△ 16.6</b>	<b>33.1</b>	<b>108.1</b>

注1：役員・構成員の値は、農業に150日以上従事した人数（経営主を含む。）である。

2：常雇いとは、農業に年間7か月以上の契約で雇った人をいう。

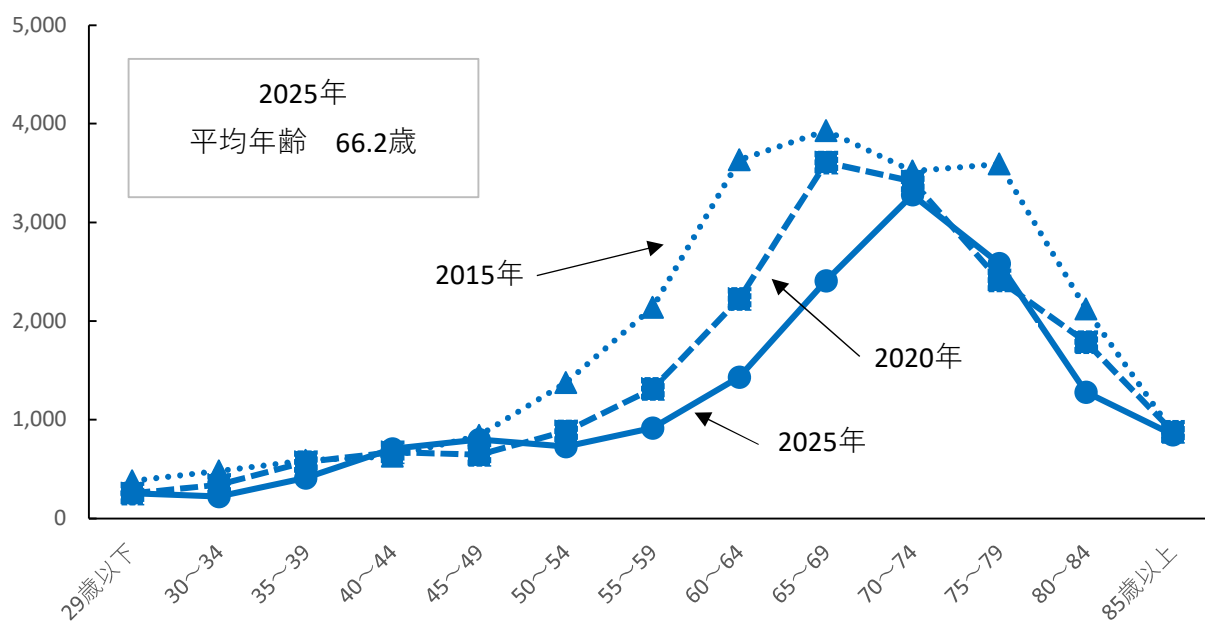
**表9 年齢別基幹的農業従事者数（個人経営体）**

（単位：人）

区分	計	29歳以下	30~39	40~49	50~59	60~64	65歳以上			
							小計	65~69	70~79	80歳以上
2015年	24,119	382	1,069	1,472	3,517	3,636	14,043	3,931	7,114	2,998
2020年	19,015	255	912	1,319	2,197	2,226	12,106	3,608	5,831	2,667
<b>2025年</b>	<b>15,859</b>	<b>253</b>	<b>632</b>	<b>1,504</b>	<b>1,642</b>	<b>1,432</b>	<b>10,396</b>	<b>2,407</b>	<b>5,862</b>	<b>2,127</b>
構成比（%）										
2015年	100.0	1.6	4.4	6.1	14.6	15.1	58.2	16.3	29.5	12.4
2020年	100.0	1.3	4.8	6.9	11.6	11.7	63.7	19.0	30.7	14.0
<b>2025年</b>	<b>100.0</b>	<b>1.6</b>	<b>4.0</b>	<b>9.5</b>	<b>10.4</b>	<b>9.0</b>	<b>65.6</b>	<b>15.2</b>	<b>37.0</b>	<b>13.4</b>

(人)

图 10 年齢別基幹的農業従事者数（個人経営体）の推移



### 3 林業経営体

#### (1) 林業経営体数（統計表1参照）

林業経営体のうち、個人経営体は156経営体、団体経営体は63経営体となり、5年前に比べそれぞれ144経営体（48.0%）、43経営体（40.6%）減少した。

団体経営体に占める法人経営体の割合は60.3%となり、5.6ポイント上昇した。

表10 林業経営体数

区分	林業経営体	個人経営体	団体経営体	法人経営体	団体経営体に占める 法人割合
	①+②	①	②	経営体	%
2015年	1,289	1,082	207	91	44.0
2020年	406	300	106	58	54.7
<b>2025年</b>	<b>219</b>	<b>156</b>	<b>63</b>	<b>38</b>	<b>60.3</b>
増減率（%）					
2020年/2015年	△ 68.5	△ 72.3	△ 48.8	△ 36.3	-
<b>2025年/2020年</b>	<b>△ 46.1</b>	<b>△ 48.0</b>	<b>△ 40.6</b>	<b>△ 34.5</b>	-

#### (2) 保有山林面積規模別林業経営体の構成割合（統計表3(2)参照）

保有山林面積規模別に林業経営体数の構成割合をみると、5ha未満が30.1%、次いで5～10haが24.2%、10～20haが21.0%となった。保有山林面積が10ha以上ある林業経営体が全体の45.6%を占め、5年前に比べて10.6ポイント上昇した。

