

# 医療事務・調剤事務・ 医師事務作業補助養成科

佐賀市

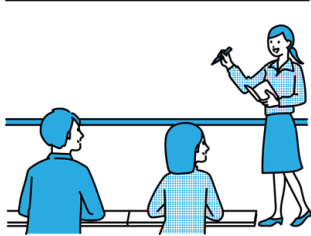

3か月間

7月開講

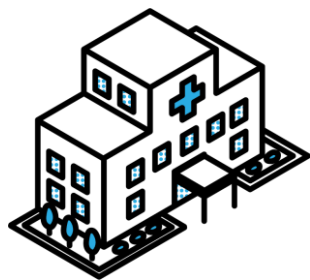
この訓練は、佐賀県立産業技術学院が株式会社ニチイ学館に委託して行う公共職業訓練です。

応募期限：令和8年6月15日（月）

## ◆ 概要 ◆

目 標	<p>この訓練では主に3つの目標に向かって訓練を実施していきます</p> <ul style="list-style-type: none"> <li>① 医療事務に関する知識や技能の習得すること</li> <li>② 実習を通して、医療事務の仕事を体感すること</li> <li>③ 資格を取得し、医療事務として就職すること</li> </ul> <p>【合格をめざす資格】 メディカルクラーク、メディカルオペレータ、 ドクターズクラーク、調剤報酬請求事務技能認定証</p>																									
期 間	<p><b>令和8年7月7日（火）～ 令和8年10月5日（月） 9:25～16:15</b></p> <ul style="list-style-type: none"> <li>・原則、土・日及び祝祭日は休み、朝礼、終礼等の時間を含んでいます。</li> <li>・平日休講：令和8年9月2日（水）※メディカルオペレータ試験実施日</li> <li>・夏季休講：令和8年8月13日（木）～令和8年8月16日（日）</li> <li>・企業実習期間：令和8年9月28日（月）～令和8年10月1日（木）の4日間</li> <li>・企業実習中の訓練時間は、実習先の就業規則に準じます。</li> </ul>																									
受 講 料	<p>無料。ただし、テキスト代等33,100円（税込）程度は自己負担です。</p> <ul style="list-style-type: none"> <li>・自己負担の内訳：テキスト代30,000円（税込）程度、訓練生総合保険料3,100円程度</li> <li>・任意で取得する資格等の受験費用は含まれていません。</li> </ul>																									
訓 練 会 場	<p>名 称：<u>株式会社ニチイ学館佐賀支店</u></p> <p>所在地：<u>佐賀市駅前中央1-6-25 佐賀東京海上日動ビル4F</u></p> <ul style="list-style-type: none"> <li>・JR佐賀駅から徒歩約3分</li> <li>・佐賀駅バスセンターから徒歩約5分</li> <li>・専用駐車場 無（近隣のコインパーキングをご利用ください）</li> </ul>	<p>地図情報</p> 																								
訓 練 内 容	<p>訓練時間333時間（学科231、実技78、実習24）、その他入校式等6時間</p> <p>【訓練カリキュラム】</p> <table border="1"> <thead> <tr> <th>科目</th><th>内容</th><th>時間</th></tr> </thead> <tbody> <tr> <td>医 療 事 務</td><td>医療保険制度の概要、受付窓口事務及び患者接遇 等</td><td>120</td></tr> <tr> <td>調 剤 事 務</td><td>調剤報酬請求概論 等</td><td>24</td></tr> <tr> <td>医師事務作業補助</td><td>医療関連法規、医学一般、薬学一般 等</td><td>54</td></tr> <tr> <td>医療事務パソコン</td><td>医療事務専用パソコンの基本操作と応用練習 等</td><td>54</td></tr> <tr> <td>パソコン基本操作</td><td>Word・Excelの基本操作 等</td><td>18</td></tr> <tr> <td>医 療 機 関 実 習</td><td>総合病院・クリニックでの実習 等</td><td>24</td></tr> <tr> <td>就 職 支 援</td><td>自己分析・自己理解、ビジネスマナー 等</td><td>39</td></tr> </tbody> </table>		科目	内容	時間	医 療 事 務	医療保険制度の概要、受付窓口事務及び患者接遇 等	120	調 剤 事 務	調剤報酬請求概論 等	24	医師事務作業補助	医療関連法規、医学一般、薬学一般 等	54	医療事務パソコン	医療事務専用パソコンの基本操作と応用練習 等	54	パソコン基本操作	Word・Excelの基本操作 等	18	医 療 機 関 実 習	総合病院・クリニックでの実習 等	24	就 職 支 援	自己分析・自己理解、ビジネスマナー 等	39
科目	内容	時間																								
医 療 事 務	医療保険制度の概要、受付窓口事務及び患者接遇 等	120																								
調 剤 事 務	調剤報酬請求概論 等	24																								
医師事務作業補助	医療関連法規、医学一般、薬学一般 等	54																								
医療事務パソコン	医療事務専用パソコンの基本操作と応用練習 等	54																								
パソコン基本操作	Word・Excelの基本操作 等	18																								
医 療 機 関 実 習	総合病院・クリニックでの実習 等	24																								
就 職 支 援	自己分析・自己理解、ビジネスマナー 等	39																								
就 職 先 の 一 例	<p>病院やクリニックなどの医療機関、調剤薬局、歯科医院、一般事務 等</p> <p>（本人の希望に沿って就職活動を進められるよう、訓練校がサポートします。）</p>																									

応募方法等は裏面をご覧ください➡



医療事務のお仕事に必要な知識や技能はもちろん、  
実習を通して医療事務のお仕事を体感しながら、  
働くイメージをしっかりとつかむことができます。  
再就職に向け一緒に頑張りましょう！  
たくさんのご応募お待ちしております♪



◆ 対象者・応募方法・選考 ◆

対 象 者	・ 現住所を所管するハローワークに求職の申込みをし、ハローワークから受講指示、受講推薦等を受けられる方。 ・ 医療事務の資格を取得したい方。医療機関での就職を目指したい方。	
定 員	20 名（応募者が少ないなど、訓練実施体制が調わない場合は訓練を中止することがあります。）	
応 募 方 法	現住所を所管するハローワークに応募書類を提出してください。	
応 募 期 限	<u>令和 8 年 6 月 15 日（月）</u>	
応 募 書 類	入校願書 ・ 応募書類は、返却できませんので予めご了承ください。 ・ 応募書類に記載された個人情報訓練実施以外の目的には利用しません。	
入 校 選 考	選 考 日	<u>令和 8 年 6 月 25 日（木）</u> ・ 後日、時間等詳細も含め文書で通知します。 ・ 選考日前日の午前中までにお手元に文書が届かない場合は、産業技術学院に御連絡ください。
	会 場	名 称： <u>佐賀県立産業技術学院</u> 所在地： <u>多久市多久町 7183-1</u> ・ JR 多久駅から徒歩約 10 分 ・ 昭和バス（武雄—多久線） 産業技術学院前バス停から徒歩約 2 分 ・ 昭和バス（佐賀—唐津線）多久駅北口バス停から徒歩約 10 分
	内 容	面接試験（試験の内容に関するお問合せにはお答えできません。）
	合格発表	令和 8 年 6 月 30 日（火）

地図情報



お問い合わせ先（訓練の受講全般に関すること）

佐賀県立産業技術学院  
多久市多久町 7183-1  
電話：0952-74-4330  
担当：就職支援課 委託訓練担当

お問い合わせ先（訓練内容に関すること）

株式会社ニチイ学館 佐賀支店  
佐賀市駅前中央 1-6-25  
佐賀東京海上日動ビル 4 階  
電話：0952-22-4563  
担当：江崎・吉田

佐賀県立産業技術学院  
公式ホームページ



最新の職業訓練情報はこちら  
佐賀労働局訓練室  
LINE 公式アカウント

