

からとく 夢 いちば

期日：令和8年2月13日（金）

今回は、「ボートレースからつ」と
「唐津特別支援学校」の2か所で開催いたします

販売場所：ボートレースからつ（高等部のみ）

販売時間： 10:15～14:30

販売場所：唐津特別支援学校

販売時間： 9:30～12:00（高等部）

10:00～12:00（中学部）

○生徒が心をこめて
作った製品や、育てた
農産物等をたくさん
用意してお待ちしてい
ます！
ぜひご来場ください。



佐賀県立唐津特別支援学校

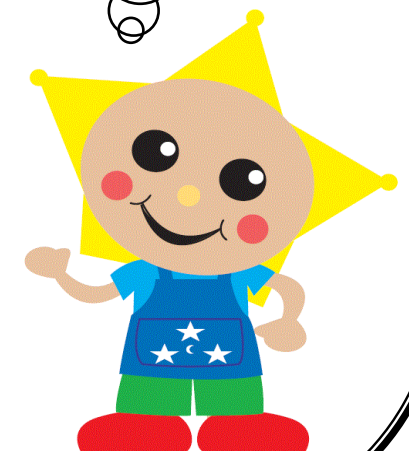
〒847-0002 佐賀県唐津市山本 788 番地 12

TEL 0955-78-2394(代表) FAX 0955-70-3350



販売製品

はウラ面へ



★中学部★

(本校販売のみ)

★ソーイング班★

・布コースター	¥100
・ポケットティッシュケース	¥100
・エプロン	¥1200
・アクセサリー	¥100～
・マット (小・中・大)	¥300～
・絞り袋	¥400
・トートバック	¥1200

☆高等部☆

(ボートレースからつ・本校)

☆木工班☆

・テーブル小・中	¥3000～
・一枚板ベンチ	¥4500
・アンティークベンチ	¥4000
・子どもイス	¥3000
・小物 (なべしき・ティッシュケース・コースターなど)	¥100～500

☆☆皆様、

どうぞお越しください☆☆

☆窯業班☆

・皿各種	¥100～
・マグカップ	¥300
・ピアグラス	¥300
・どんぶり	¥500
・大皿	¥500



★クラフト班★

・コースター	¥50
・ポチ袋セット	¥50
・ビーズストラップ	¥100
・ビーズキーホルダー	¥100
・その他かご類	¥100～

☆アクティブ班☆

・ポーチ (小・大)	¥600～
・名刺入れ	¥1000
・メガネケース	¥1500
・ハンドバッグ	¥5400
・アクセサリー	¥200～
・小物入れ	¥500
・ペンケース	¥1200
・コースター	¥300

☆被服班☆

・トートバック	¥2000
・ハンカチ類	¥100～
・ランチマット	¥300
・ポーチ	¥500
・コップ入れ	¥300

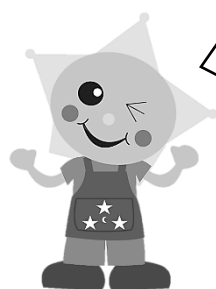
販売場所:ボートレースからつ (高等部のみ)

販売時間: 10:15～14:30

販売場所:唐津特別支援学校

販売時間: 9:30～12:00 (高等部)

10:00～12:00 (中学部)



中学部・高等部の
生徒たちが
心をこめて
作った製品を
販売します!

☆農芸班☆

・野菜	¥100
・花苗	¥100
・カンコロ	¥100
・貝殻石灰肥料	¥100
・苔玉	¥400

☆紙工班☆

・和紙 (1枚あたり)	¥100～
・祝儀袋	¥400
・巾着袋 (小・大)	¥50・100
・ポチ袋、封筒	¥100～
・ラッピング袋	¥50
・一開張り	¥400～
・しおり (3枚)	¥100



佐賀県立唐津特別支援学校

〒847-0002 佐賀県唐津市山本 788 番地 12

TEL 0955-78-2394 (代表) FAX 0955-70-3350

URL <https://www.education.saga.jp/hp/karatsutokubetsushien/>

