

● 給水設備	● 配管材料 ○ 量水器 ● 弁類 ○ 管の地中埋設深さ ○ 建物導入部配管 ○ 引込納付金等 ● 水質検査	(1) 量水器までの給水引き込み管（直結部分）水道事業者の指定（・凡例による）による。 (2) 地中埋設配管 ○ 凡例による (3) 一般配管 ○ 凡例による ・ 親メーター（・貸与品） ・ 子メーター（・買い取り） ・ 水道事業者指定品（・貸与品 ・ 買い取り） ・ 標準図MC形 ○ 図示による。（図面に特記なき場合の呼び圧力は、JIS又はJV 5Kとする。） ・ ステンレス鋼管に取り付ける弁類は、ステンレス製とする。 ・ 水道直結部分の呼び圧力は、JIS又はJV 10Kとする。 埋設深さ（管の上端深さ）は原則として、車両通行部（・600mm） その他の部分は、（・300mm）以上とする。 標準図（建物導入部の変位吸収配管要領）による。 ・ (a) ・ (b) ・ (c) ○ 別途工事 ・ 本工事 ○ 残留塩素 ・ 項目（）
● 排水設備	● 配管材料 ○ 台所流し等の排水管 ○ 満水試験継手 ○ 放流納付金等	(1) 屋内 汚水管 ○ 凡例による 雑排水管 ○ 凡例による 通気管 ○ 凡例による ポンプアップ管 ・ 凡例による (2) 屋外 第一樹まで ○ 凡例による 樹間 ○ 凡例による 洗面器に直結する排水管は、器具トラップより1サイズアップとする。 台所流し等の床上部分の配管は、ビニル管（RF-VP）でもよい。 取付位置は図示による。 ・ 別途工事 ・ 本工事
● 給湯設備	● 配管材料 ● 弁類	(1) 給湯管 ○ 凡例による (2) 膨張管 ・ 凡例による ○ 図示による。（図面に特記なき場合の呼び圧力は、JIS又はJV 5Kとする。） ・ ステンレス鋼管に取り付ける弁類は、ステンレス製とする。
● 消火設備	● 配管材料 ○ 保温 ○ 建物導入部配管	(1) 屋内消火栓 一般 ・ 凡例による 地中 ○ 凡例による (2) 連絡送水管 一般 ・ 凡例による 地中 ・ 凡例による 屋外露出配管は標準仕様書第2編3.1.5のe2・(ハ)・VⅡによる。 標準図（建物導入部の変位吸収配管要領）による。 ・ (a) ・ (b) ・ (c)
○ 厨房設備	○ 換気性能等	図示による。
● ガス設備	● 配管材料 ● メーター ● 充てん容器 ● 集合装置 ● 転倒防止 ○ 電気防食 ○ 引込負担金等	・ 都市ガス ガス事業者の供給規定による。 ○ 液化石油ガス (1)一般 (2)地中 ○ 親メーター（・貸与品） ・ 子メーター（・買い取り） 別途（○50kg ・ kg ・ kg）× 本 標準図（液化石油ガス容器廻り配管要領）による 1+1本組 標準図（液化石油ガス容器転倒防止施工要領）による。 ○ (a) ・ (b) ・ 要 ・ 不要 ・ 要（・別途工事 ・ 本工事） ・ 不要
○ 浄化槽設備	○ 型式 ○ 仕様等	・ ユニット型 ・ 現場施工型 図示による。
● 撤去設備	● 保温材 ● 支持金物等 ● 発生材の処理 ○ 冷媒（フロン類）の回収	保温材は、配管・ダクトより分離する。 ダクト・配管等の支持金物及び吊り金物は本工事にて撤去する。 ○ 金属類（○ 機器類 ○ ダクト ○ 配管 ・ その他金属）の 処理は（・管理者に引き渡し ○ 構外搬出適切処理）とする。 ・ 特別産業廃棄物（・）の処理は （・別途 ○ 構外適切処理）とする。 ・ 石綿含有産業廃棄物（・配管用成形保温材 ・ フランジ用ガスケット） の処理は（・別途 ○ 構外適切処理）とする。 ○ 上記以外のもの（○汚水樹）の処理は （・別途 ○ 構外適切処理）とする。 ・ 本工事 ・ 別途 冷凍機等の撤去に伴う冷媒の回収方法は、改修標準仕様書第3編2.4.3に より、次の書類を監督員に提出する。 ・ フロン回収行程管理表の写し ・ 特定家庭用機器廃棄物管理票（家電リサイクル券）の写し 工事請負者 フロン回収・運搬委託 回収証明書 処理費用支払い 業者登録書の写し 第一種フロン類回収業者 フロン回収・運搬 フロン類破壊業者 フロン破壊処分

他工事との工事区分表		本工事	建築工事	電気設備 工事
機器の基礎	電気関係	配電盤・制御盤の基礎	屋内	
		テレビアンテナ基礎	屋外	
	機械関係	避雷針の基礎	屋上	
		特記した基礎		
開口部	梁、床、壁貫通スリーブ	補強を要するもの		○
		補強を要しないもの		○
	梁、床、壁貫通部型枠	補強を要するもの		○
		補強を要しないもの		○
	軽量鉄骨下地壁・天井ボード類の切込	補強を要するもの		○
		補強を要しないもの（アウトレットボックスは除く）		○
	埋込形分電盤、端子盤等の型枠	補強を要するもの		
		補強を要しないもの		
	上記開口部の差出し		○	
	上記開口部の補強		○	
スリーブの穴埋め（型枠の穴埋めを含む）		○		
OAフロアー配線器具用				
点検口	床、壁、天井		○	
外部取付がけ	ダクト、チャンパーの接続用フランジを含む	○		
点検口	オイルサービスタンの防油堤、タンク基礎			
床下水槽のマンホールふた				
ガス漏れ検知器				
消火栓組込み機器収納箱内配線整理用端子板				
湯沸室の排気フード				
換気扇	本体	○		
	取付枠	○		
流し台	本体（排水トラップ共）		○	
	水栓	○		
浴槽				
身障者用便所手摺り		○		
電気配線	機器付属の制御盤以降の配管配線（接地共）			
	機器付属の制御盤への電源供給配管配線			
	自動制御盤と動力盤との電源供給の渡り配管配線			
	自動制御盤と動力盤との制御回路の渡り配管配線			
	機器と付属操作スイッチ等との渡り配線	○		
	機器と付属操作スイッチ等との渡り配管	○		
	機器と付属操作スイッチ	○		
	機器と付属操作スイッチの埋込ボックス		○	
	雑感知器から自動制御盤を経て防煙ダンパー及び排煙口に至る配管配線			
	小便器用節水装置制御盤以降の配管配線			
自動ドア及び電動シャッタなどの制御部への電源供給		○		
自動ドア及び電動シャッタなどの制御部と操作スイッチ間の配管配線及び操作スイッチ		○		
防火扉レリーズ				
電極棒				
配線ビット及びふた				
別途機器などへの接続				
システム天井	ボード・Tバー			
	照明ライン設備プレート 空調ライン設備プレート			
電子錠	電気錠及び通電金具			
	テンキー及び制御盤			
浄化槽	杭工事			
	土工事			
	基礎工事			
	電気工事			
水道リモートメーターの配線				
水道リモートメーターの配線の結線と調査				

設計要年月日	1回 年 月 日
	2回 年 月 日
	3回 年 月 日

工事 内容	金立特別支援学校教室棟整備事業	縮尺 A1: - A3: -	佐賀県県土整備部建築住宅課	図 号 M
	特記仕様書（機械設備工事）その2		設計 年 月 日	
				02

機器表 (空調設備)

記号	名称	種別	冷房能力 [KW]	暖房能力 [KW]	圧縮機 [KW]	消費電力 [KW] C:冷房時 H:暖房時	電源 [Φ・V]	付属品	数量	設置場所	備考	
PAC-1	パッケージ形エアコン	天井吊り4方向吹出形	12.5 (max:14.0)	14.0 (max:18.2)	2.80	C:3.02 H:2.98	3・200	ワイヤードリモコン、防護ネット	3	1F:作業室A,B,C		
PAC-2	パッケージ形エアコン	天井吊り4方向吹出形	10.0 (max:11.2)	11.2 (max:14.0)	2.10	C:2.21 H:2.22	3・200	ワイヤードリモコン、防護ネット	2	2F:教室11,12		
PAC-3	パッケージ形エアコン	天井吊り4方向吹出形	7.1 (max:8.0)	8.0 (max:10.8)	1.60	C:1.68 H:1.76	3・200	ワイヤードリモコン、防護ネット	10	1F:教室1,2,3,4,5,6 2F:教室7,8,9,10		
PAC-4	パッケージ形エアコン	天井吊り2方向吹出形	4.5 (max:5.0)	5.0 (max:6.6)	0.80	C:0.875 H:0.968	3・200	ワイヤードリモコン、防護ネット	1	2F:カミナリ室		
SR	集中リモコン	本表室内機への、「運転/停止」、「運転モード切替」、「温度・風量・風向設定」、「手元リモコン操作への禁止/許可」、他						1・100		1	事務室	

機器表 (換気設備)

記号	名称	種別	羽根径・ダクト径 [Φ]	風量 [CMH]	静圧 [Pa]	消費電力 [KW]	電源 [Φ・V]	付属品	数量	設置場所	備考
HE-1	全熱交換器	天井埋込吊り形、強弱運転(普通換気回路付)〈強運転〉 24時間換気設定対応	200*2	500 (100)	110 (30)	249 (130)	1・100	シーニアリモコン、ステンレス製深形フード200Φ(防虫網付)x2	3	1F:作業室A,B,C	※メーカー型式は参考とする。 LGH-N50CX3
HE-2	全熱交換器	天井埋込吊り形、強弱運転(普通換気回路付)〈強運転〉 24時間換気設定対応	150*2	350 (50)	105 (20)	185 (86)	1・100	シーニアリモコン、ステンレス製深形フード150Φ(防虫網付)x2	12	1F:教室1,2,3,4,5,6 2F:教室7,8,9,10,11,12	LGH-N35CX3
HE-3	全熱交換器	天井埋込吊り形、強弱運転 〈強運転〉 〈弱運転〉	100*2	100 (50)	60 (30)	43 (24)	1・100	強弱スイッチ、ステンレス製深形フード100Φ(防虫網付)x2	1	2F:カミナリ室	VL-150ZS3
FC-1	天井扇	低騒音インテリ形	200	600	80	90	1・100	ステンレス製深形フード200Φ	4	1F:男子便所,女子便所 2F:男子便所,女子便所	VD-252X13-C
FC-2	天井扇	低騒音フラスチック形	100	50	30	9.3	1・100	ステンレス製深形フード100Φ	4	1F:US,脱衣室 2F:US,脱衣室	VD-102C14
OA-1	給気口	樹脂製角形、200Φ(フィルター、シャッター付)	200	--	--	--	--	ステンレス製深形フード200Φ(防虫網付)	2	1F:廊下 2F:廊下	P-23GLF6

機器表 (衛生設備)

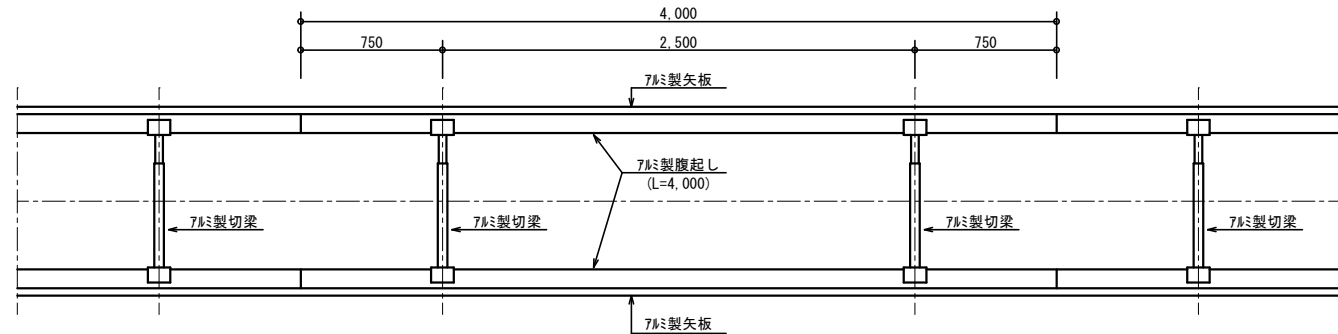
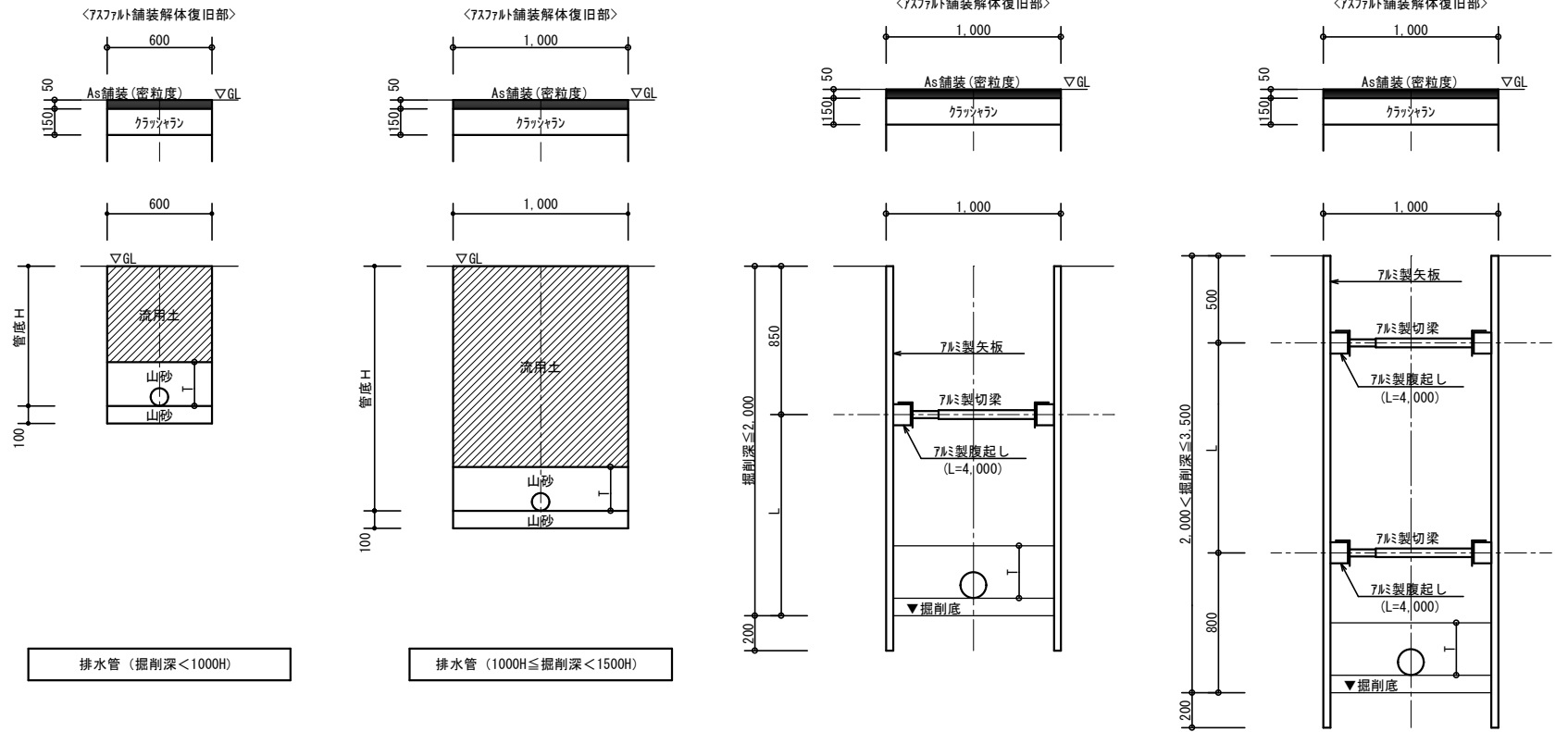
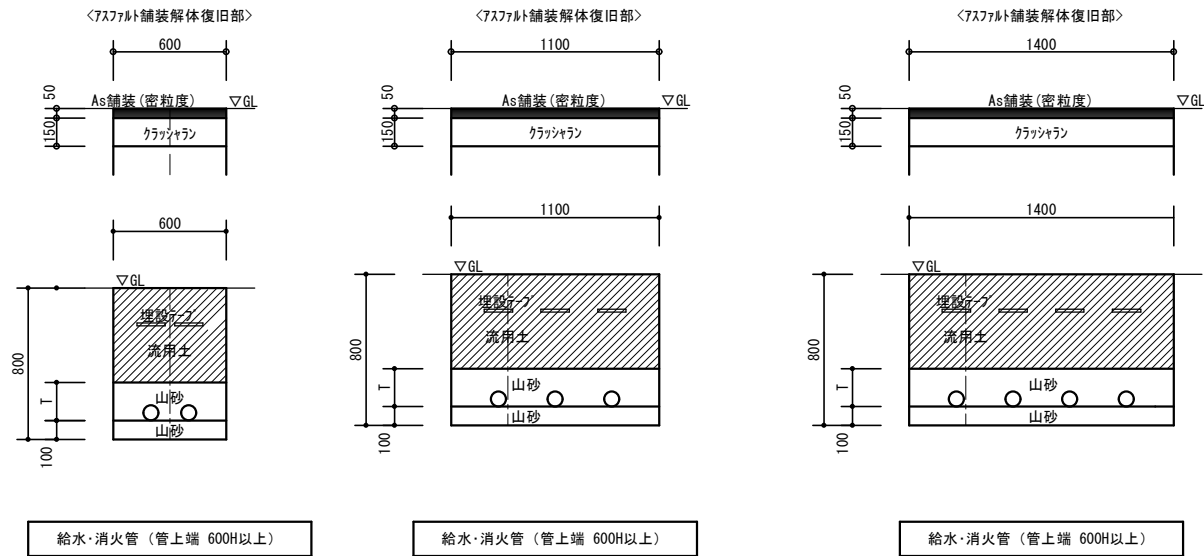
記号	名称	仕様・規格	数量	備考
GH-1	ガス給湯器	屋外壁掛形、潜熱回収形(高効率)、給湯専用、給湯能力:24号 LPガス消費量:44.2KW(3.16kg/H)、電源:1Φ*100V*50W 台所リモコン、サブリモコン、ケーブル、配管カバー(460H)、他付属品一式共	1	※メーカー型式は参考とする。
G-1	ガス集合装置	LPG50kg*2本立(1+1)本立、自動切替圧力調整器:10 kg/H 高圧ホース*2,各バルブ、転倒防止チェーン(SUS-304)、他付属品一式 (ボンベ収納庫共)	1 (1)	ホワイエ:BN-100ST相当品 コンクリート基礎150H本工事
HB-1A	パッケージ形消火設備	埋込式I形(表示灯付)、電気亜鉛メッキ鋼板製 外形寸法(参考):1400H**750W*250D ノズルホース、消火剤貯蔵容器*2本、加圧用ガス容器、他一式	2	
HB-1B	パッケージ形消火設備	露出式I形(表示灯付)、電気亜鉛メッキ鋼板製 外形寸法(参考):1400H**750W*250D ノズルホース、消火剤貯蔵容器*2本、加圧用ガス容器、他一式	2	

配管凡例

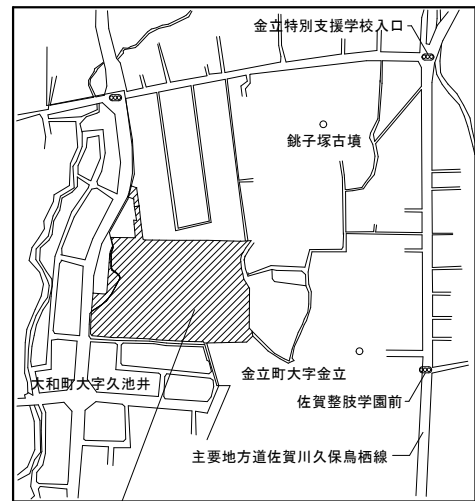
記号	名称	施工区分	規格(名称・番号)	備考
———	給水管	屋内一般	水道用硬質塩化ビニルライニング鋼管(JWWA K 116,SGP-VA)	
———	給水管	屋内埋設	水道用硬質塩化ビニルライニング鋼管(JWWA K 116,SGP-VD)	
———	給水管	屋外埋設	水道用硬質塩化ビニルライニング鋼管(JWWA K 116,SGP-VD)	
———	排水管	屋内一般	硬質ポリ塩化ビニル管(JIS K 6741,VP)	
———	排水管	屋外埋設	硬質ポリ塩化ビニル管(JIS K 6741,VU)	
——— V ——	通気管	屋内一般	硬質ポリ塩化ビニル管(JIS K 6741,VP)	
——— ——	給湯管	屋内一般	銅及び銅合金継目無管(JIS H 3300,M)	
——— ——	給湯管	屋内一般	外面被覆銅管(JIS H 3300,M)	電気温水器用
——— G ——	ガス管	屋内一般	配管用炭素鋼鋼管(JIS G 3452,白)	
——— X ——	消火管	屋外埋設	消火用硬質塩化ビニル外面被覆鋼管(WSP 041,SGP-VS)	
——— R ——	冷媒管	屋内一般	冷媒用被覆銅管(断熱材厚:ガス管20T,液管10T)	
——— D ——	空調ドレン管	屋内一般	硬質ポリ塩化ビニル管(JIS K 6741,VP)	
——— EA・OA ——	換気風道	屋内一般	スパイラルダクト(JIS G 3302)	

樹表

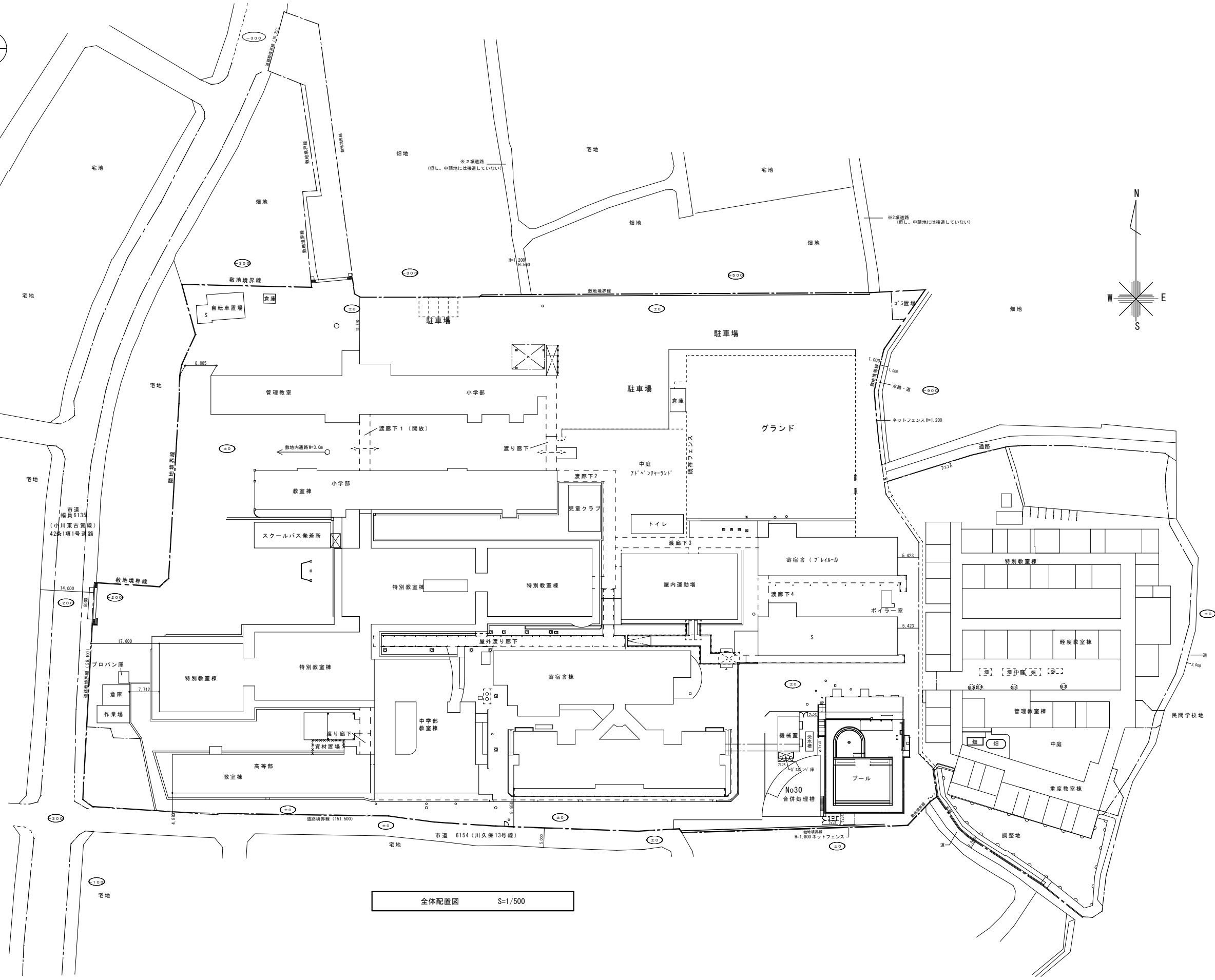
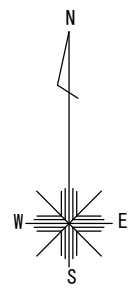
記号	名称	種別	配管径・樹径・形状	参考管底	マンホール	備考
1	汚水樹	小口径樹	100A x 200Φ - 90 L	GL - 700 H	防護ハット蓋 200Φ	T=8
2	"	"	100A x 200Φ - 90 Y	GL - 920 H	"	"
3	"	"	100A x 200Φ - 90 Y	GL - 950 H	"	"
4	"	"	100A x 200Φ - 90 Y	GL - 990 H	"	"
5	"	"	100A x 200Φ - 90 Y	GL - 1090 H	"	"
6	"	"	100A x 200Φ - D R Y	GL - 流入 放流 1210 H	"	"
7	"	"	100A x 200Φ - 90 L	GL - 600 H	"	"
8	"	"	100A x 200Φ - 90 Y	GL - 610 H	"	"
9	"	"	100A x 200Φ - 90 Y	GL - 620 H	"	"
10	"	"	100A x 200Φ - 45YS	GL - 660 H	"	"
11	"	"	100A x 200Φ - 45YS	GL - 730 H	"	"
12	"	"	100A x 200Φ - 90 Y	GL - 740 H	"	"
13	"	"	100A x 200Φ - D R	GL - 流入 放流 760 H	"	"
14	"	"	100A x 200Φ - 90 L	GL - 400 H	ビニル製蓋 200Φ	"
15	"	"	100A x 200Φ - 90 Y	GL - 490 H	"	"
16	"	"	100A x 200Φ - 90 Y	GL - 580 H	"	"
17	"	"	100A x 200Φ - 90 Y	GL - 670 H	"	"
18	"	"	100A x 200Φ - 90 Y	GL - 760 H	"	"
19	"	"	100A x 200Φ - 90 Y	GL - 870 H	"	"
20	"	"	100A x 200Φ - 90 Y	GL - 990 H	"	"
21	"	"	100A x 200Φ - 90 L	GL - 1110 H	防護ハット蓋 200Φ	T=8
22	"	"	100A x 200Φ - D R	GL - 流入 放流 1180 H	"	"
A	汚水樹	小口径樹	100A x 200Φ - 90 L	GL - 1150 H	防護ハット蓋 200Φ	T=8
B	"	"	100A x 200Φ - 90 L	GL - 1230 H	"	"
C	"	"	100A x 300Φ - S T	GL - 1430 H	防護ハット蓋 300Φ	"
D	"	"	100A x 300Φ - S T	GL - 1630 H	"	"
E	"	"	150A x 300Φ - 90 Y	GL - 1830 H	"	"
F	"	"	150A x 300Φ - S T	GL - 1990 H	"	"
G	"	"	150A x 300Φ - S T	GL - 2040 H	"	"
H	"	"	150A x 300Φ - 90 L	GL - 2200 H	"	"
I	"	"	150A x 300Φ - S T	GL - 2260 H	"	"



T=配管外形+100以上

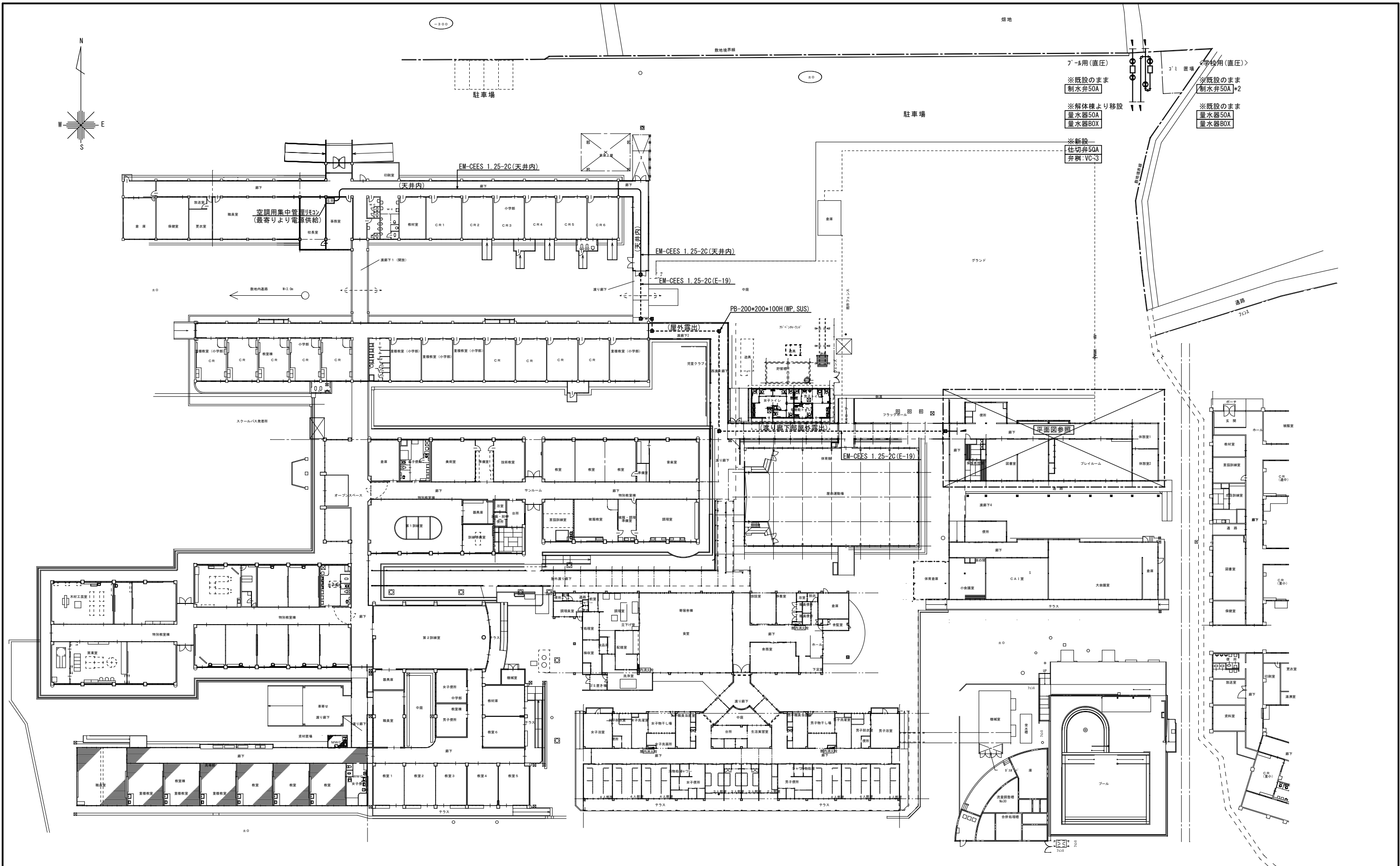


佐賀県立金立特別支援学校
佐賀市金立町大字金立 2339番地2



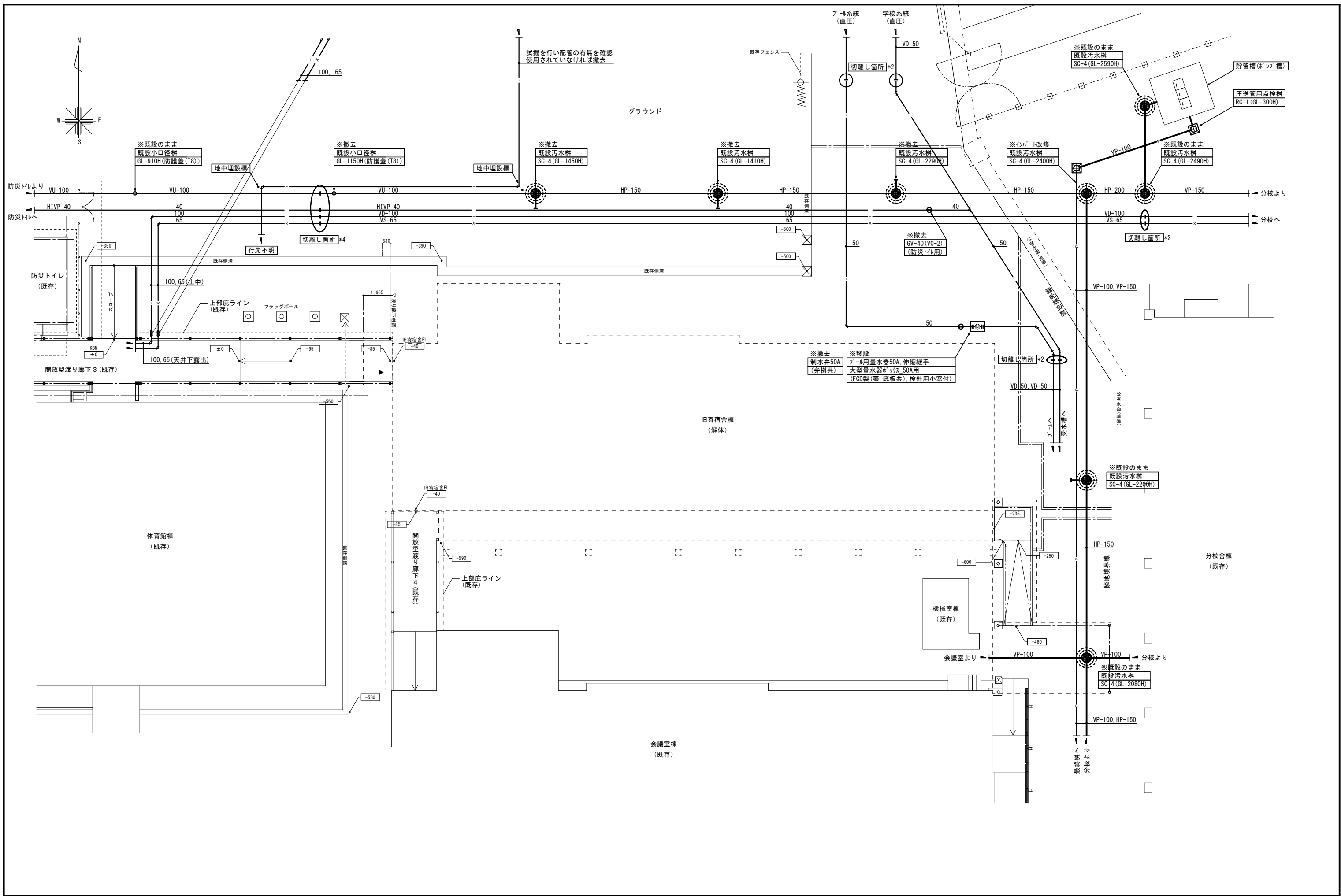
全体配置図 S=1/500

設計者 年月日	1回	年 月 日	設計 年月日	金立特別支援学校教室棟整備事業	縮尺 A1: 1/500 A3: 1/1000	佐賀県土木整備部建築住宅課	図 番 号 M
	2回	年 月 日					
	3回	年 月 日					
設計 年月日	付近見取り図、全体配置図			設計 年月日	縮尺	図 番 号	06

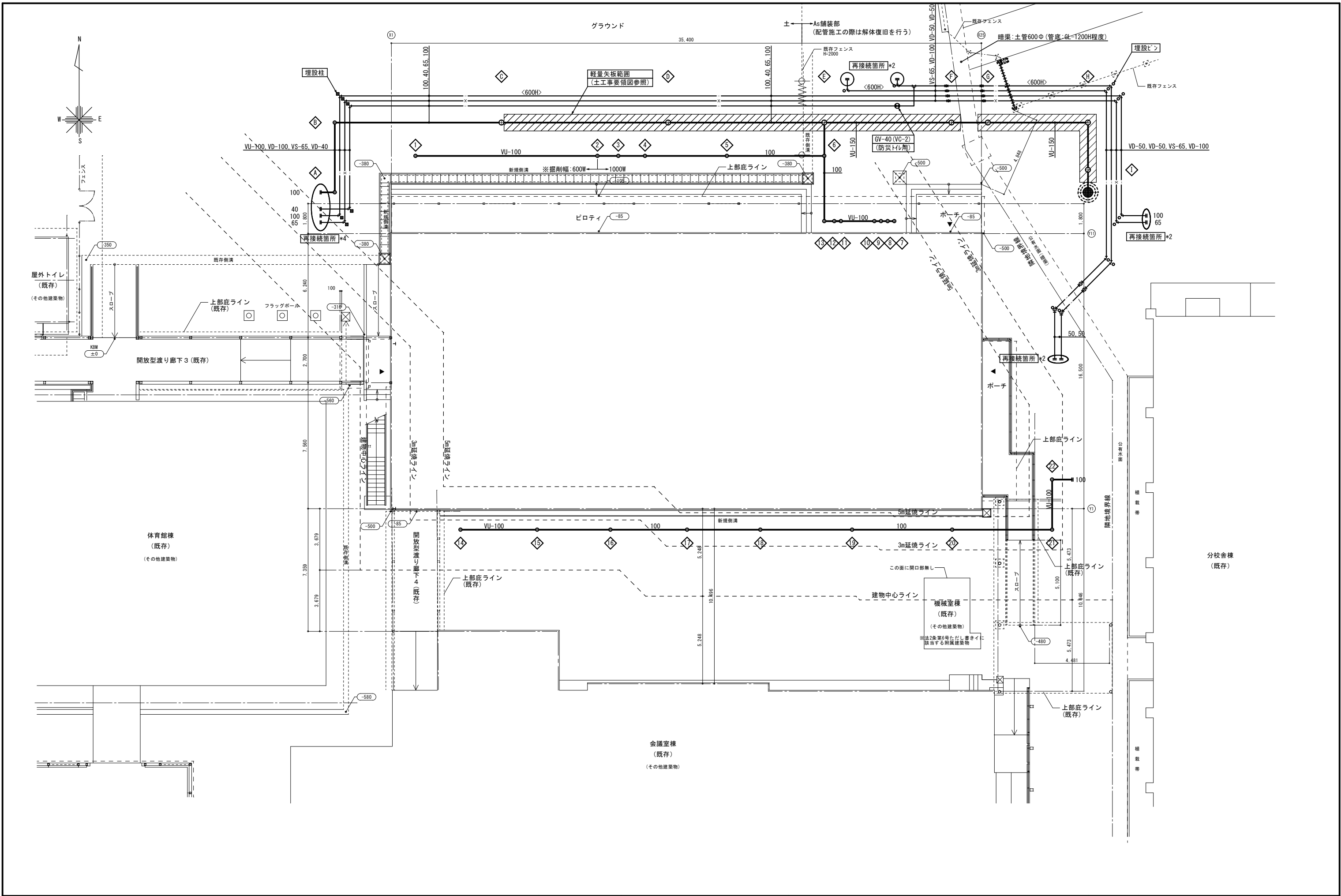


1F平面図(空調換気設備) S=1/100

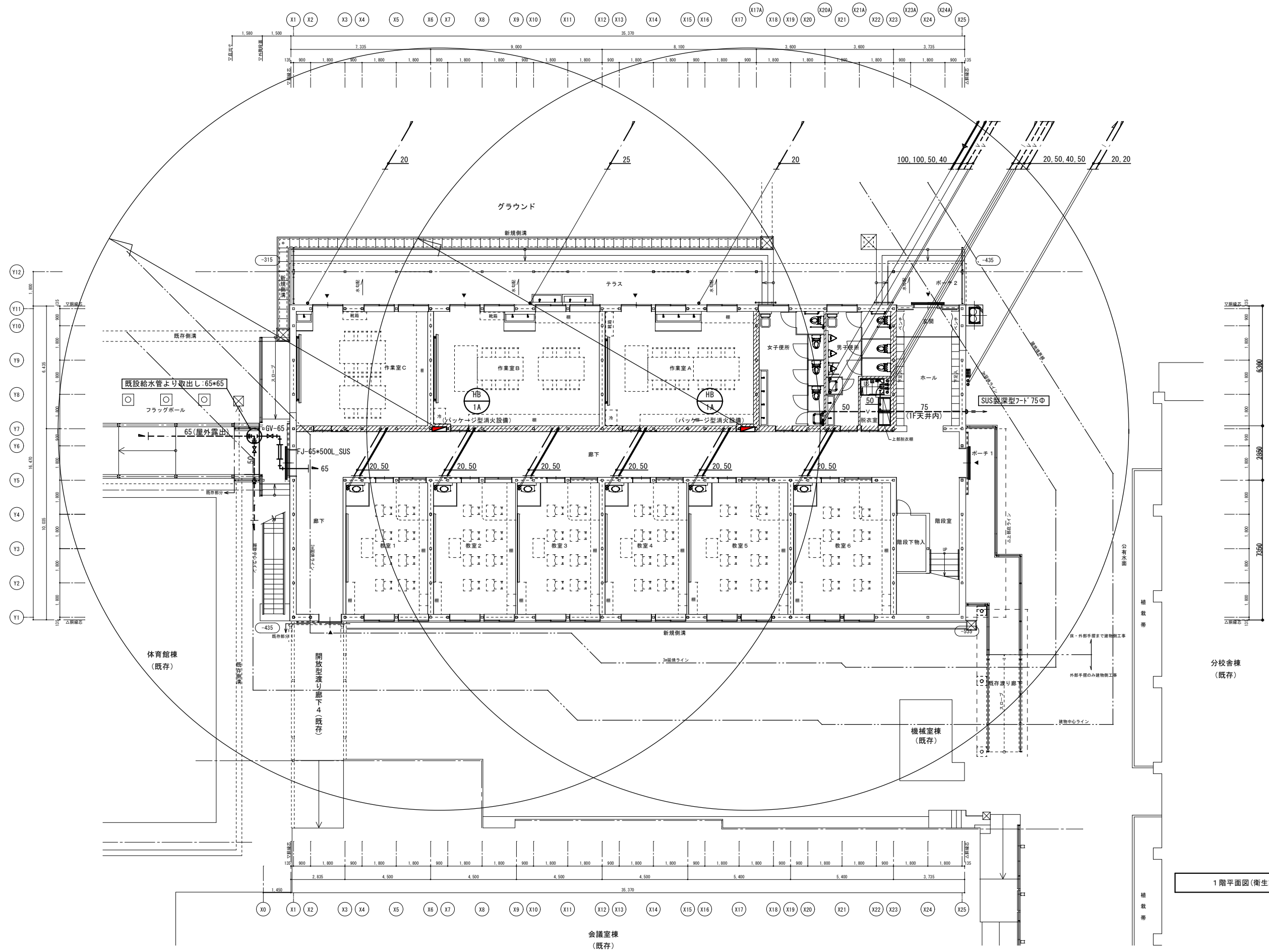
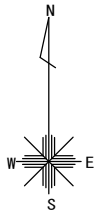
設計者 年月日 年月日 年月日	設計概要年月日	金立特別支援学校教室棟整備事業 配置図	縮尺 A1: 1/300 A3: 1/600	佐賀県土木整備部建築住宅課 一級建築士登録第 号	図 M 07
	1回 年月日		設計年月日		
	2回 年月日				



設計	設計変更年月日	金立特別支援学校教室棟整備事業	縮尺	佐賀県県土整備部建築住宅課	図番
	1回 年 月 日		A1: 1/100		
	2回 年 月 日		A3: 1/200		
3回 年 月 日		改修前 屋外排水平面図	設計 年 月 日	一級建築士登録 第 号	M

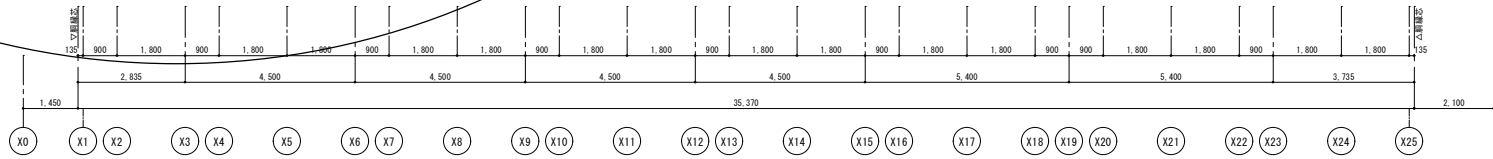
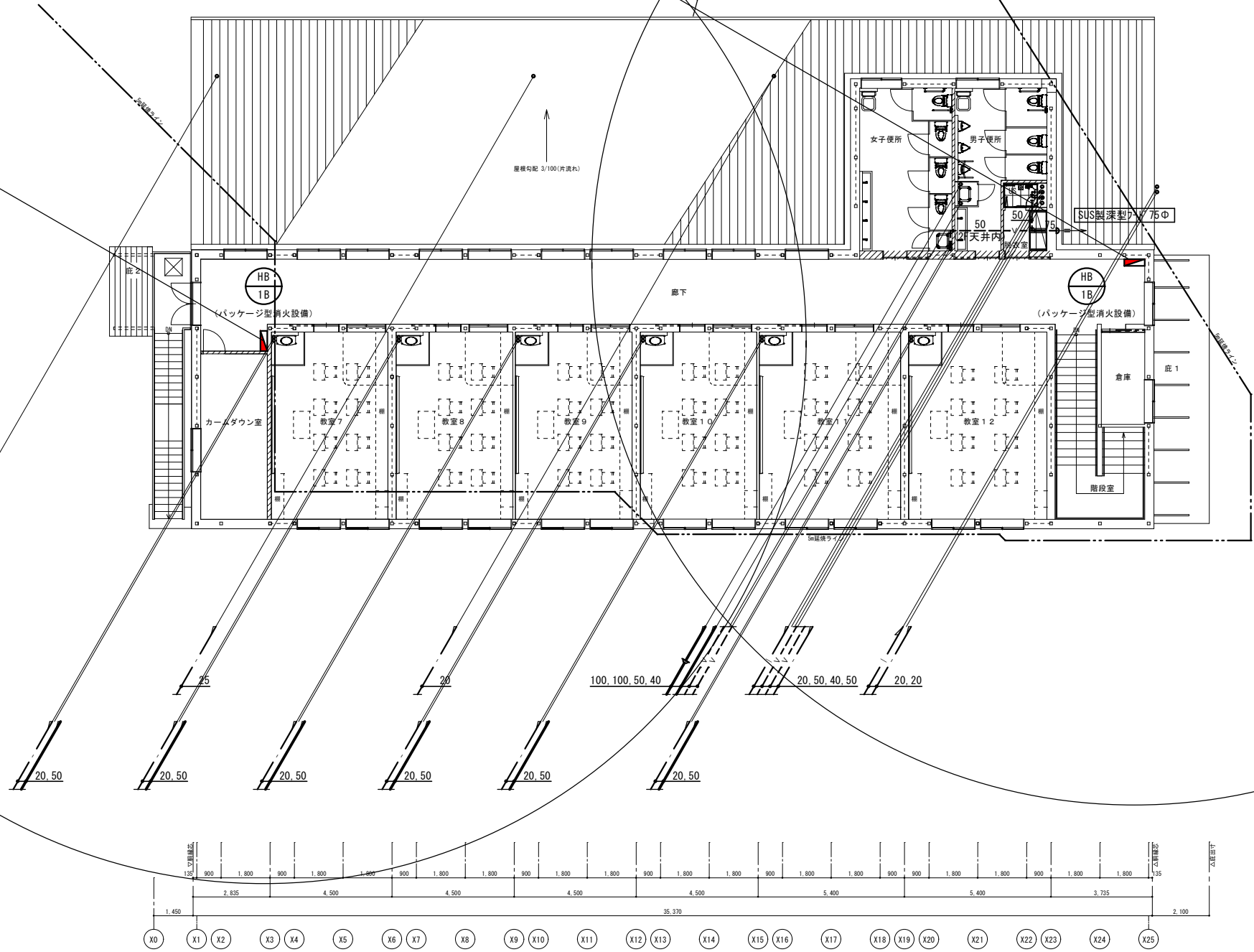
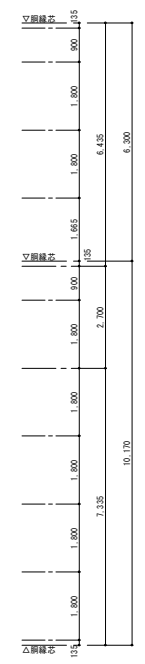
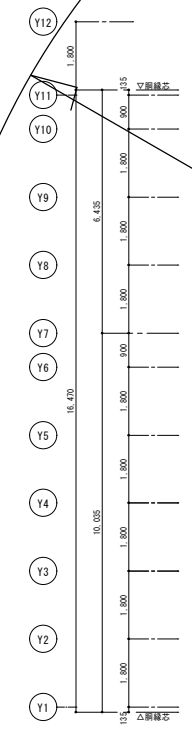
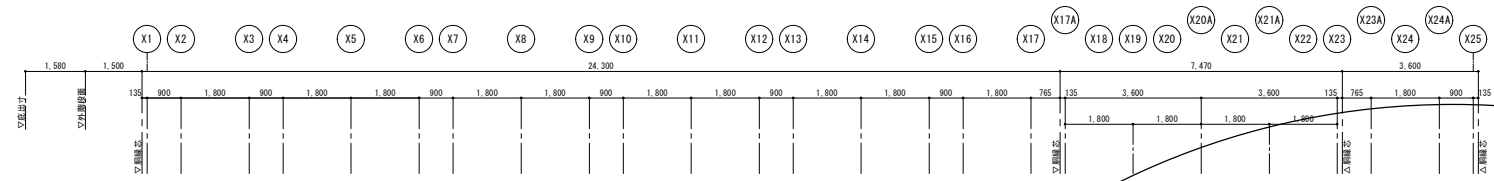
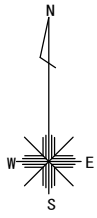


設計 年月日	設計案要年月日	金立特別支援学校教室棟整備事業	縮尺 A1: 1/100 A3: 1/200	佐賀県県土整備部建築住宅課	図 M				
	1回 年 月 日					改修後 屋外排水平面図	設計 年 月 日	一級建築士登録 第 号	09
	2回 年 月 日								
3回 年 月 日									



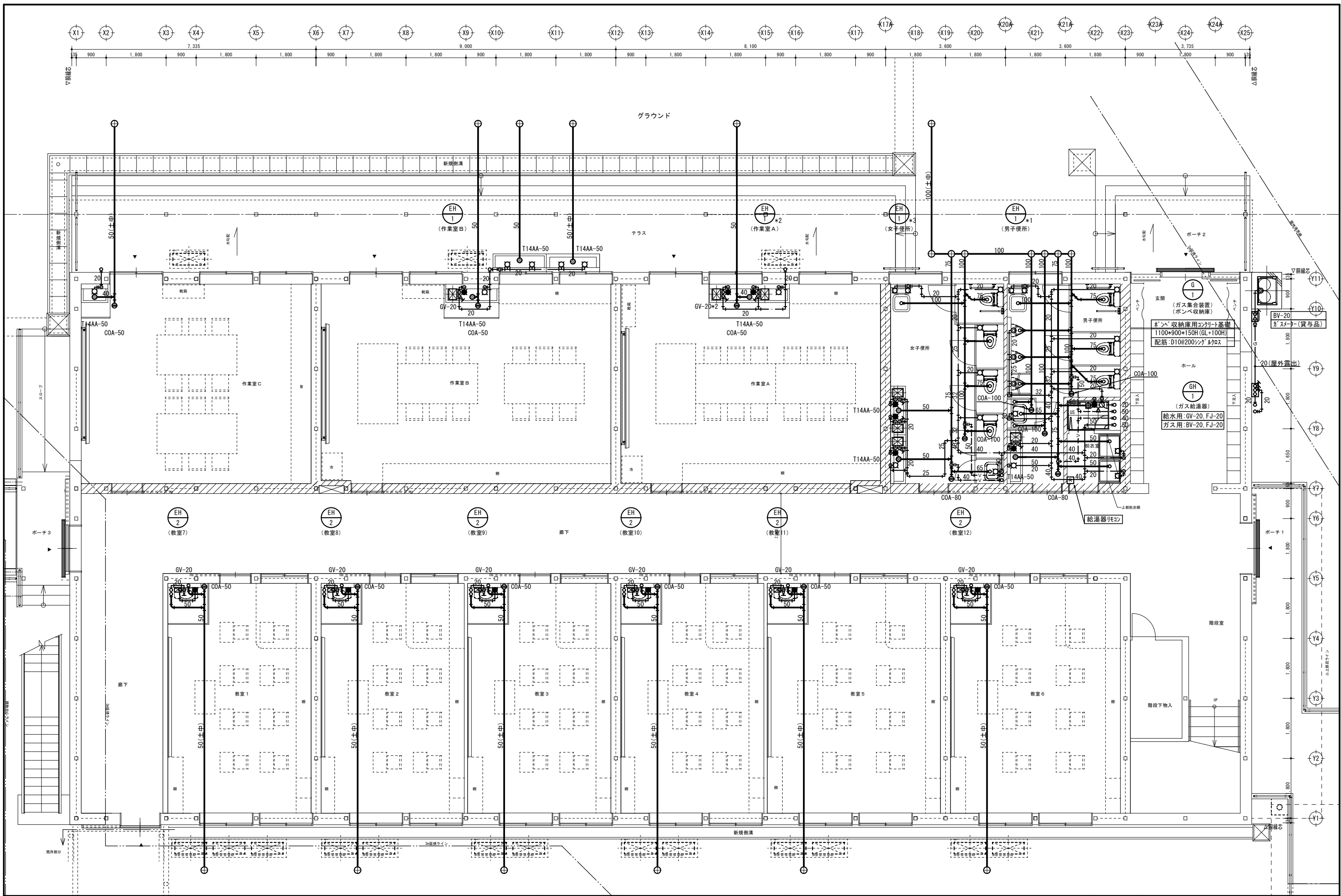
1階平面図(衛生設備) S=1/100

設計家要年月日 1回 年 月 日 2回 年 月 日 3回 年 月 日	金立特別支援学校教室棟整備事業 1階平面図(衛生設備)	縮尺 A1: 1/100 A3: 1/200	佐賀県県土整備部建築住宅課 一級建築士登録第 号	図 M 10
		設計 年 月 日		
		1階平面図(衛生設備)		

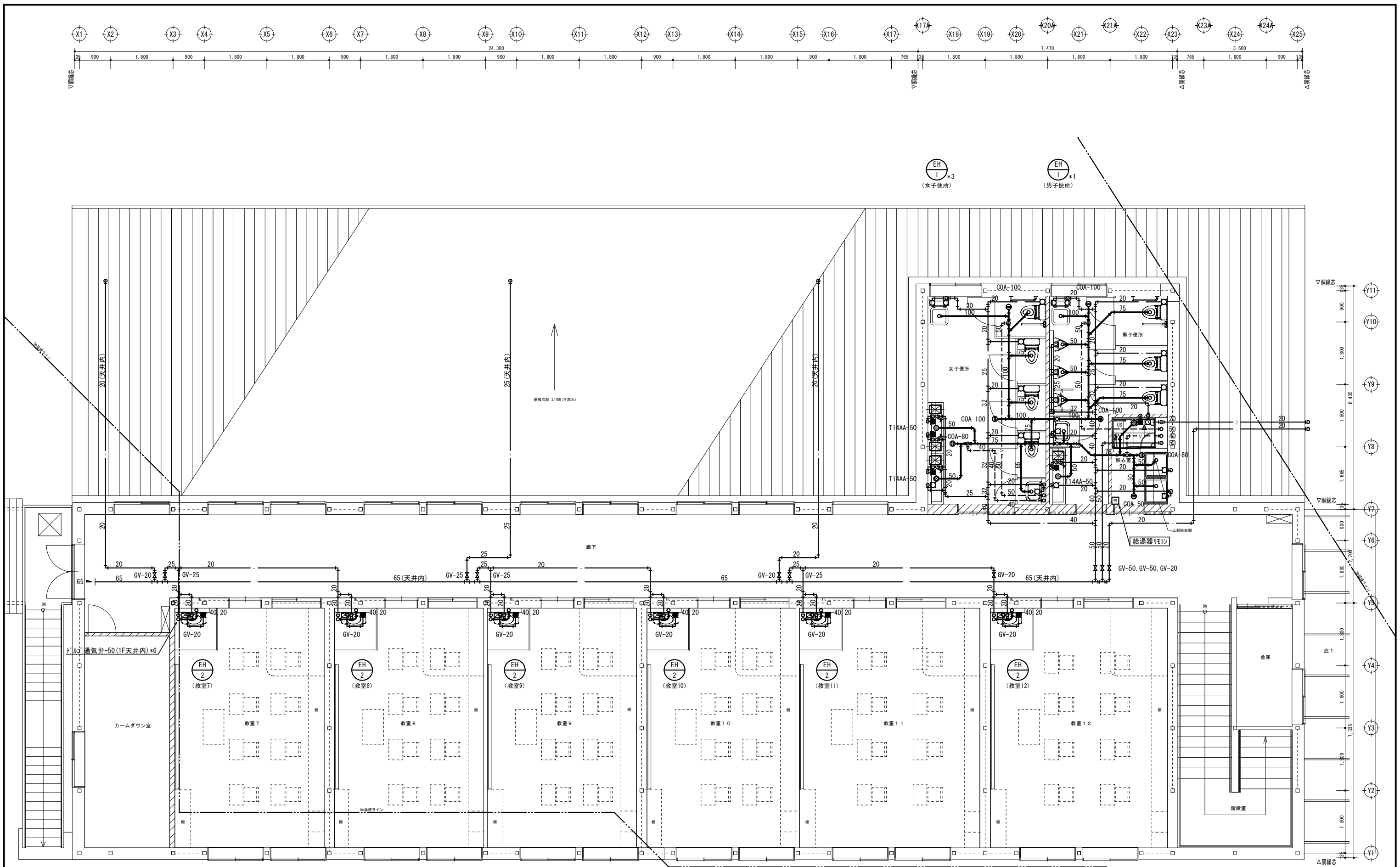


2階平面図(衛生設備) S=1/100

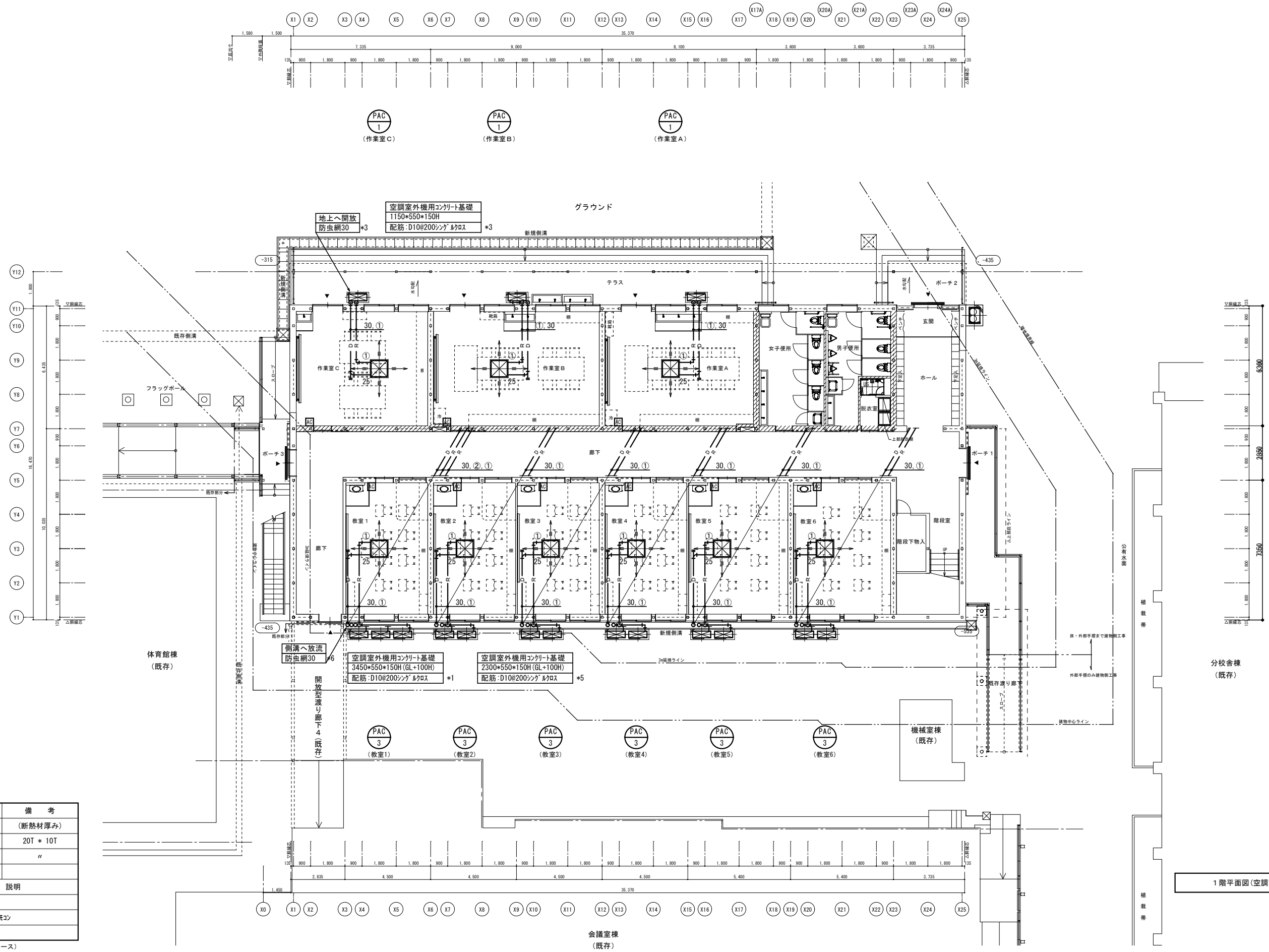
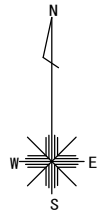
設計者 年月日 年月日 年月日	設計者 年月日	金立特別支援学校教室棟整備事業 2階平面図(衛生設備)	縮尺 A1: 1/100 A3: 1/200	佐賀県県土整備部建築住宅課 一級建築士登録第 号	図 M 11
	1回 年月日 2回 年月日 3回 年月日		設計者 年月日		
	1回 年月日 2回 年月日 3回 年月日		設計者 年月日		



設計者 年月日 年月日 年月日	設計者 年月日	金立特別支援学校教室棟整備事業 1階詳細図(衛生設備)	縮尺 A1: 1/50 A3: 1/100	佐賀県県土整備部建築住宅課 一級建築士登録第 号	M 12
	年月日		設計者 年月日		
	年月日		設計者 年月日		



設計者 年月日 1回 年 月 日 2回 年 月 日 3回 年 月 日	設計者 年月日	金立特別支援学校教室棟整備事業 2階詳細図(衛生設備)	縮尺 A1: 1/50 A3: 1/100	佐賀県土整備部建築住宅課 一級建築士登録 第 号	13
	設計者 年月日		縮尺 A1: 1/50 A3: 1/100		
	設計者 年月日		縮尺 A1: 1/50 A3: 1/100		



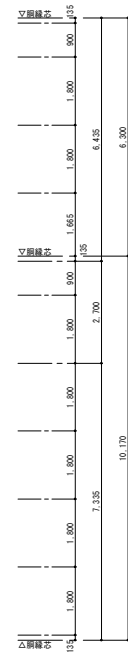
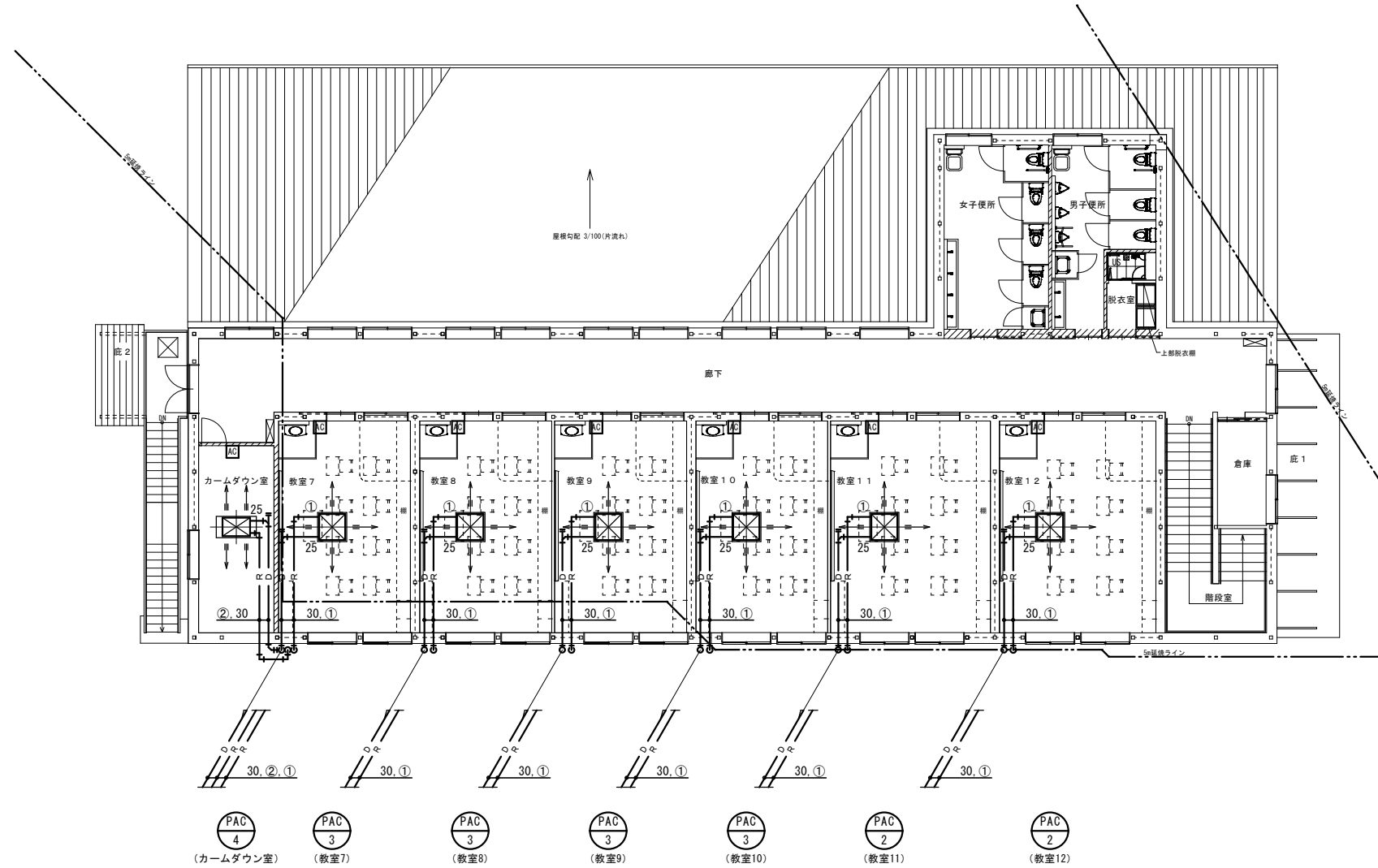
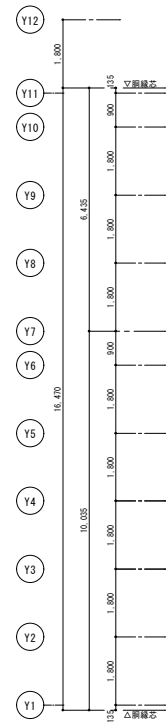
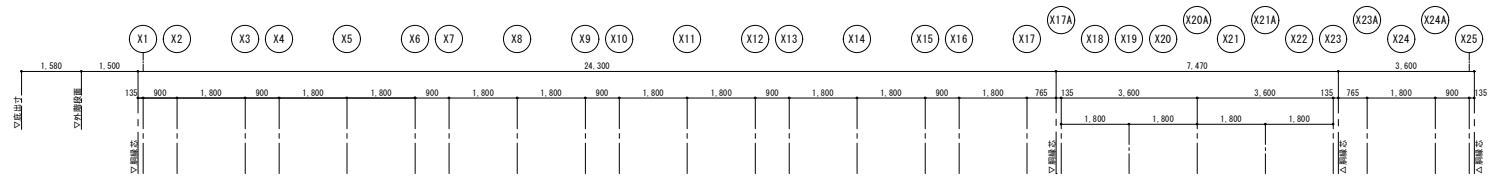
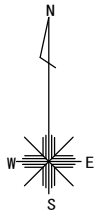
冷媒管サイズ表 凡例

記号	口径	備考
	(ガス管 x 液管)	(断熱材厚み)
①	15.88 x 9.52	20T * 10T
②	12.70 x 6.35	"

記号	名称, 説明
AC	空調機 個別リモコン
SR	空調機 集中管理リモコン

屋外露出はスリムダクト収納 (保温ケース)

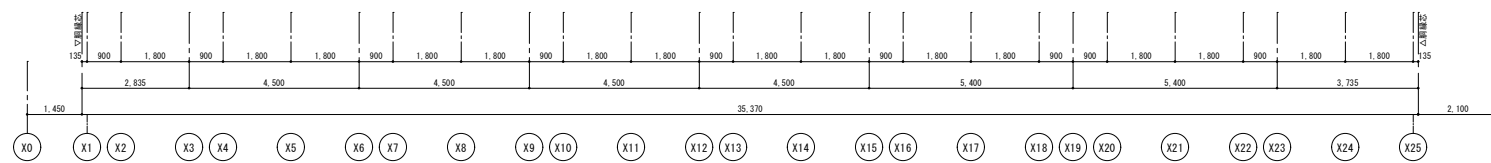
1階平面図(空調設備) S=1/100



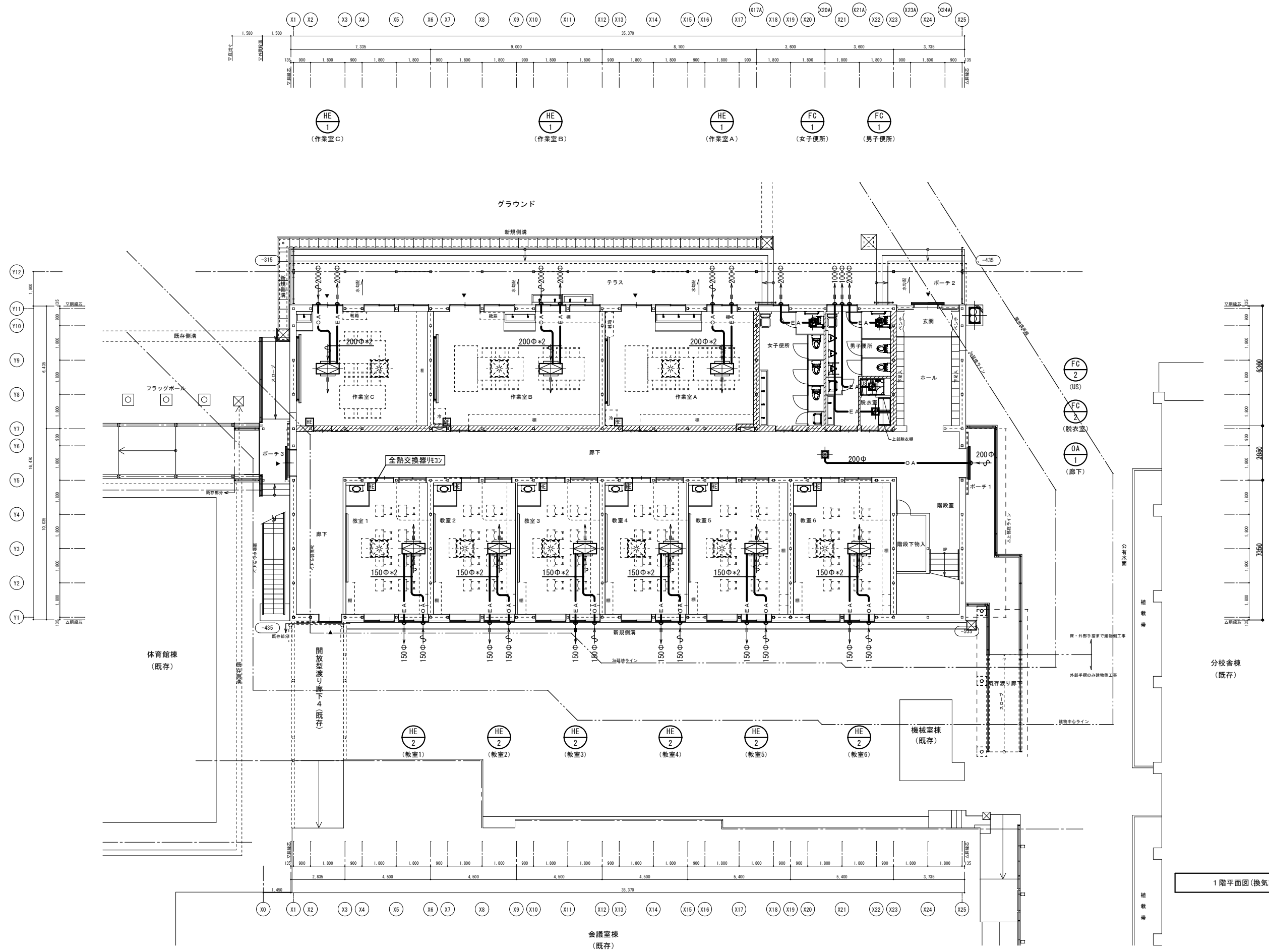
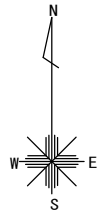
冷媒管サイズ表 凡例

記号	口径 (ガス管 x 液管)	備考 (断熱材厚み)
①	15.88 x 9.52	20T * 10T
②	12.70 x 6.35	"

記号	名称、説明
AC	空調機 個別リコン
SR	空調機 集中管理リコン

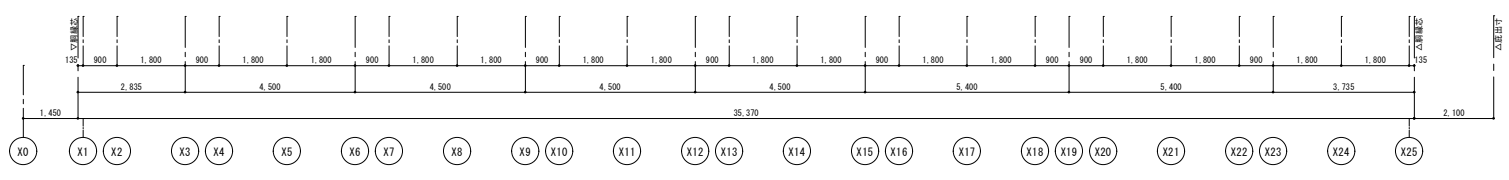
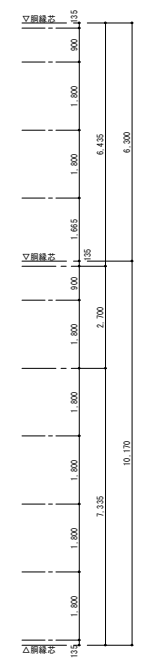
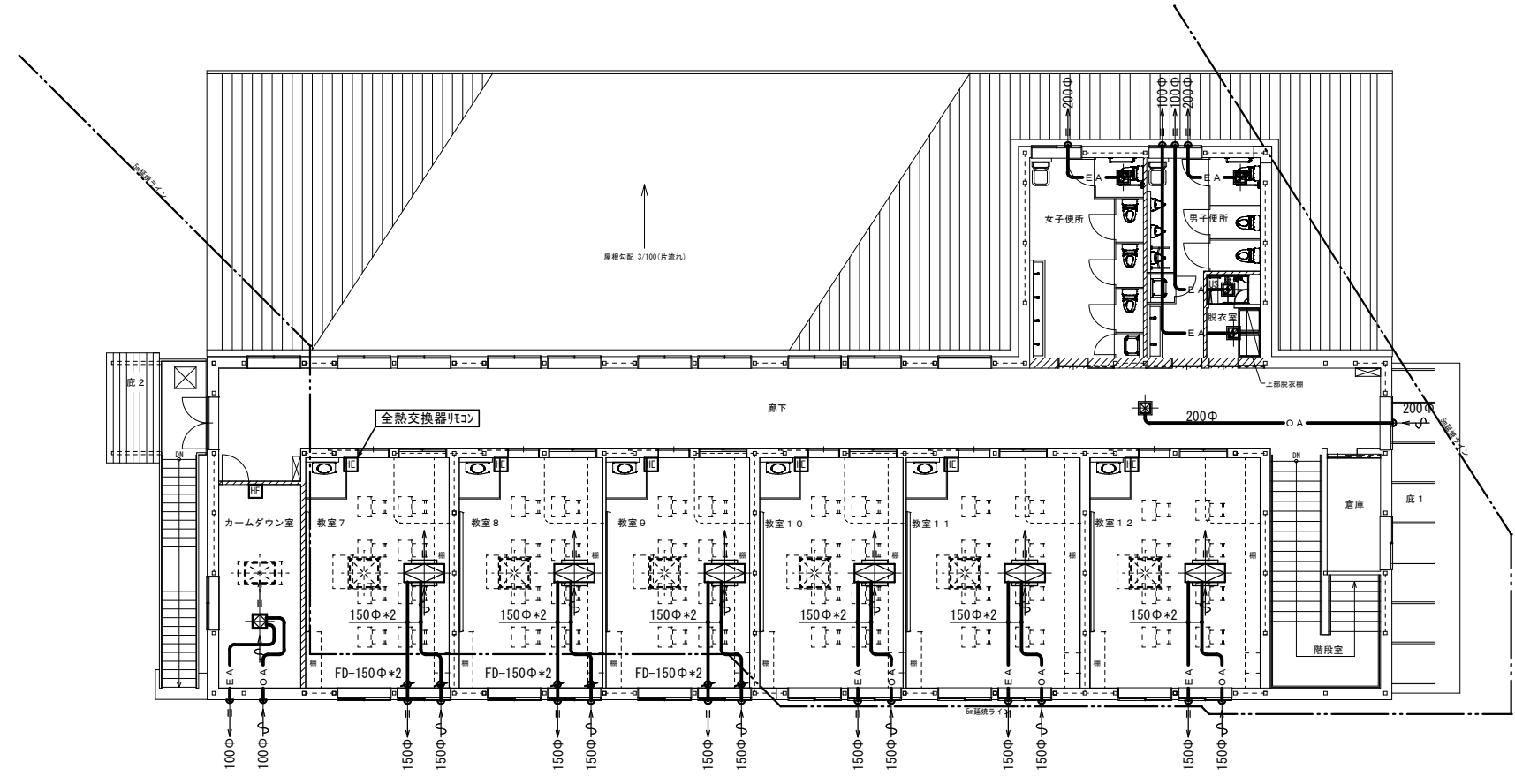
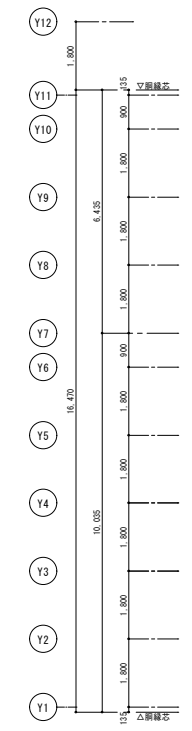
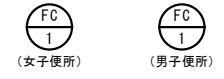
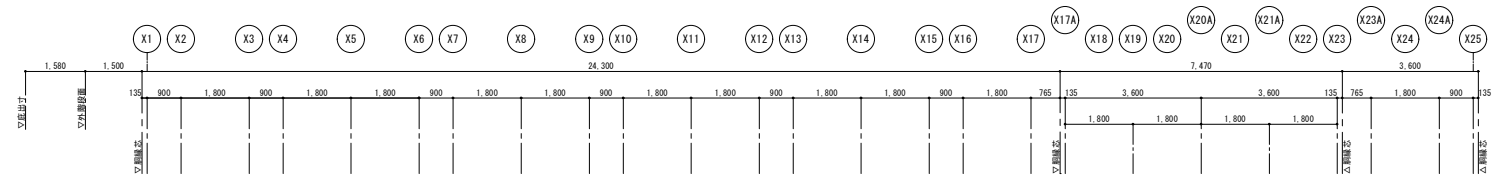
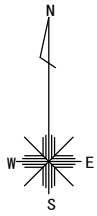


2階平面図(空調設備) S=1/100



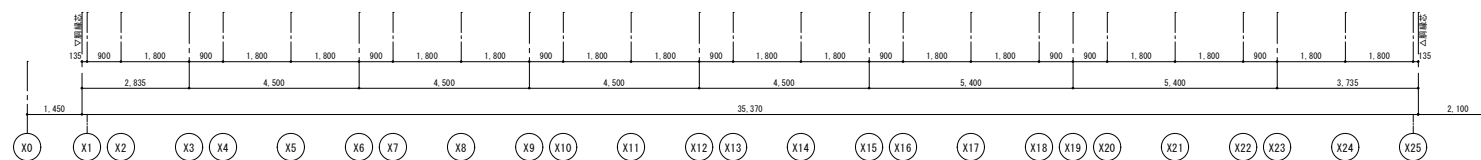
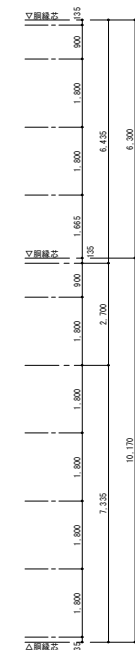
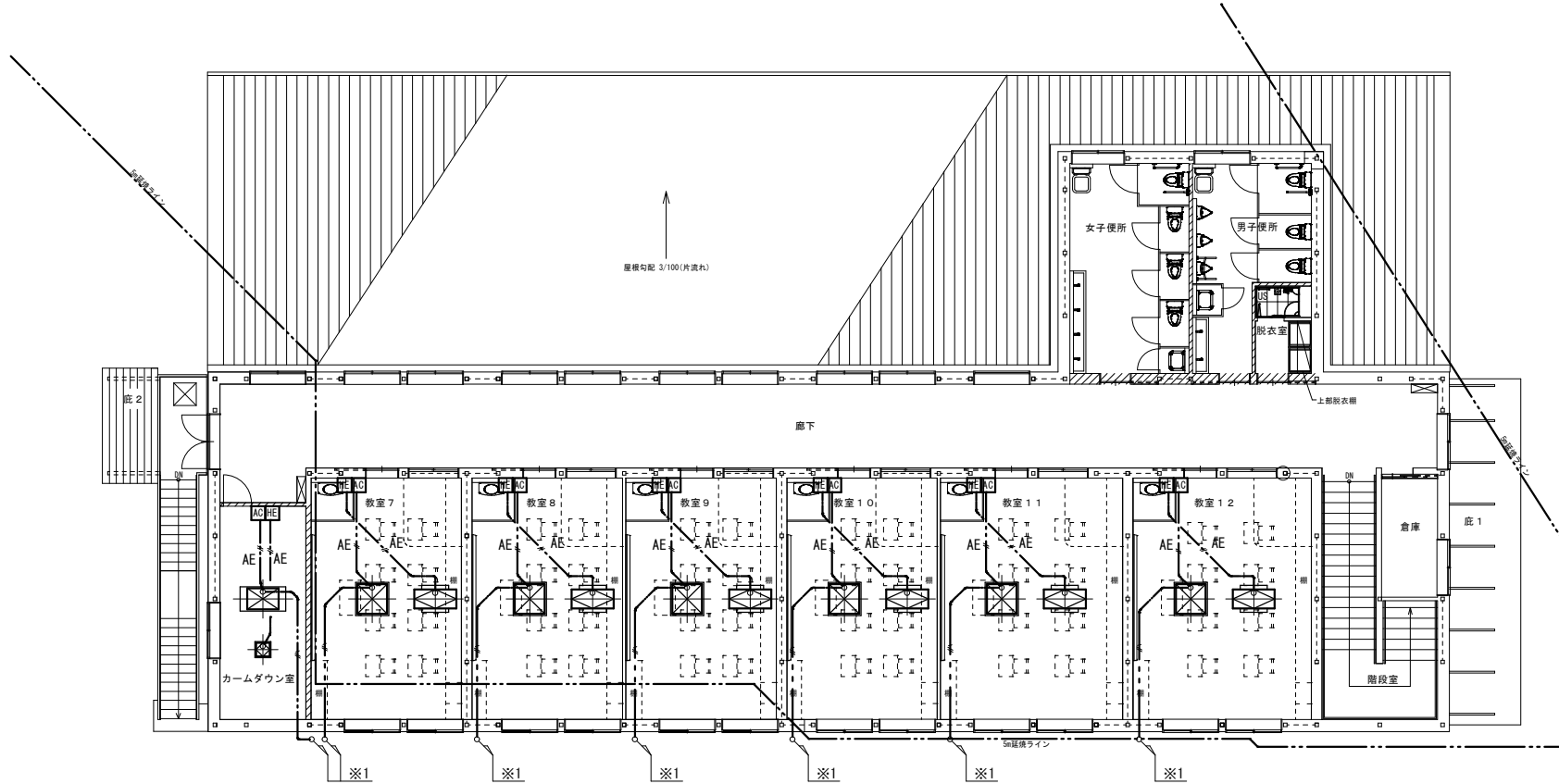
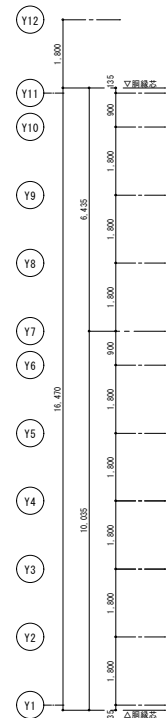
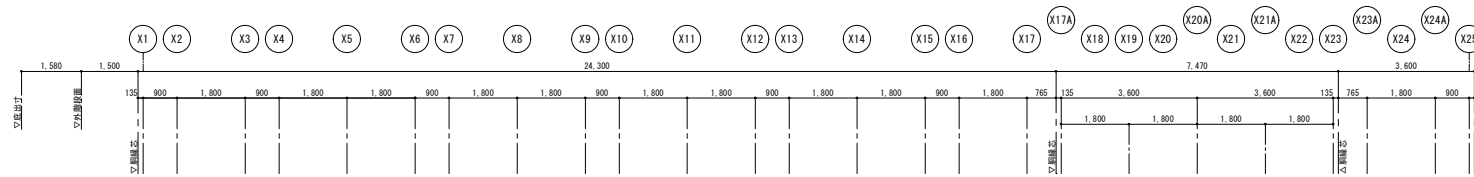
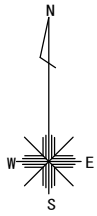
1階平面図(換気設備) S=1/100

設計要年月日 1回 年 月 日 2回 年 月 日 3回 年 月 日	金立特別支援学校教室棟整備事業	縮尺 A1: 1/100 A3: 1/200	佐賀県県土整備部建築住宅課	図 M 16
	1階平面図(換気設備)	設計年月日	一級建築士登録第 号	
	1階平面図(換気設備)			



2階平面図(換気設備) S=1/100

設計家要年月日 1回 年月日 2回 年月日 3回 年月日	金立特別支援学校教室棟整備事業 2階平面図(換気設備)	縮尺 A1: 1/100 A3: 1/200	佐賀県県土整備部建築住宅課 一級建築士登録第 号	図 M 17	
					設計 年月日
					1階平面図(換気設備)



配線リスト、凡例

記号	配線サイズ	保護管
	EM-EEF 2.0-3C	コブカシ
	EM-CEES 1.25-2C	〃
	EM-AE 1.2-2C	〃 (PF16)
	EM-CEES 1.25-2C (GP16)	露出
	冷媒管共締め	
※1	EM-EEF 2.0-3C(冷媒管共締め)	

記号	名称、説明
	空調機 個別リモコン
	空調機 集中管理リモコン
	全熱交換機 コントロースイッチ

注) 配線の壁立上り、引下げは配管により保護する。

<区画貫通部特記>
本工事における全ての防火上主要な間仕切壁及び防火区画貫通部は、国土交通大臣認定工法(認定番号 PS060WL-0297)又は前後1m金属管配管保護とする。

防火上主要な間仕切壁及び防火区画貫通部を示す。

2階平面図(空調換気計装設備) S=1/100