

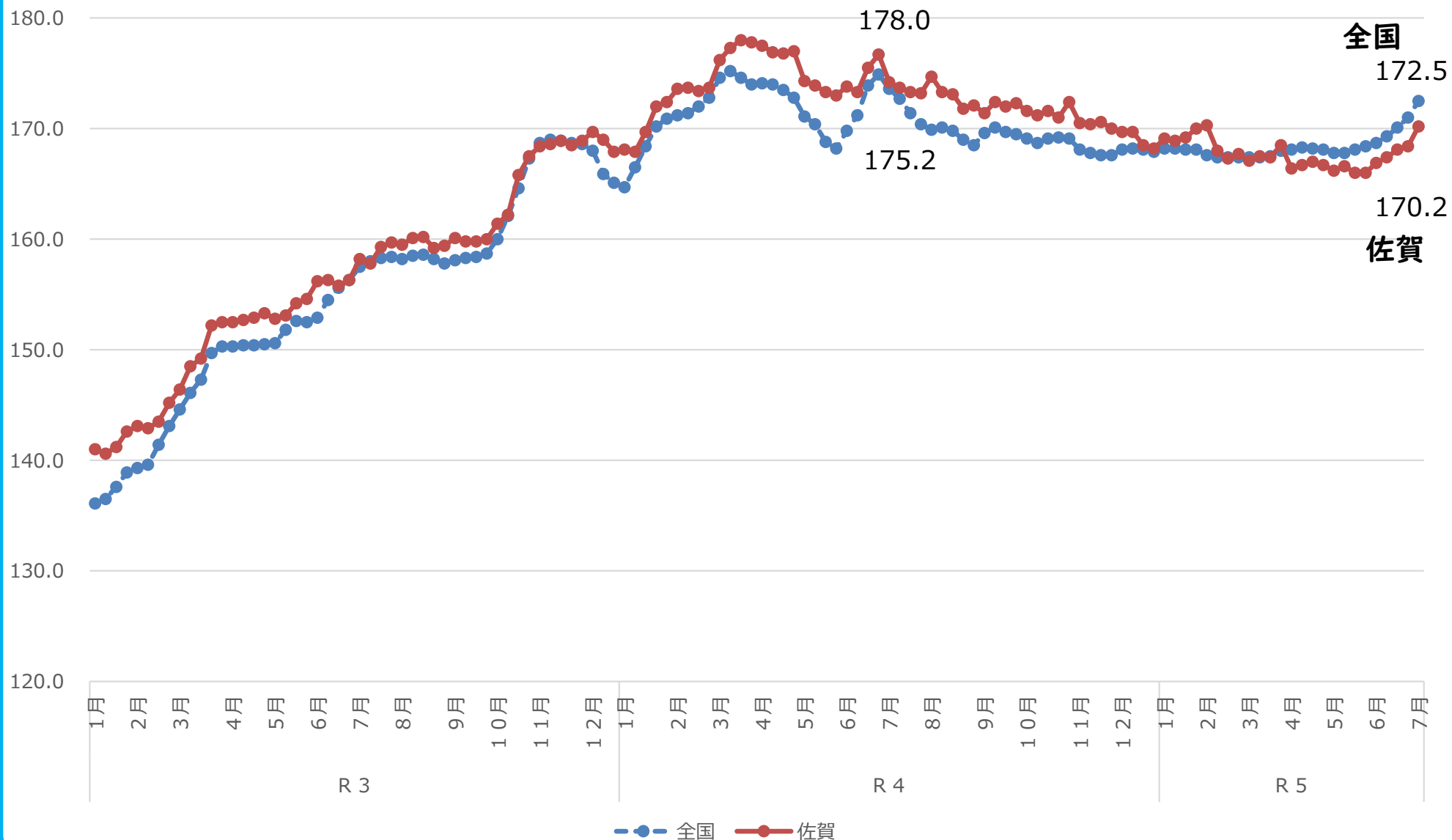
# 佐賀県原油価格等高騰対策本部会議（幹事会）

令和5年7月12日（水曜日）  
旧館1階 県民環境部 部内会議室

# I 県内のガソリン価格等の推移

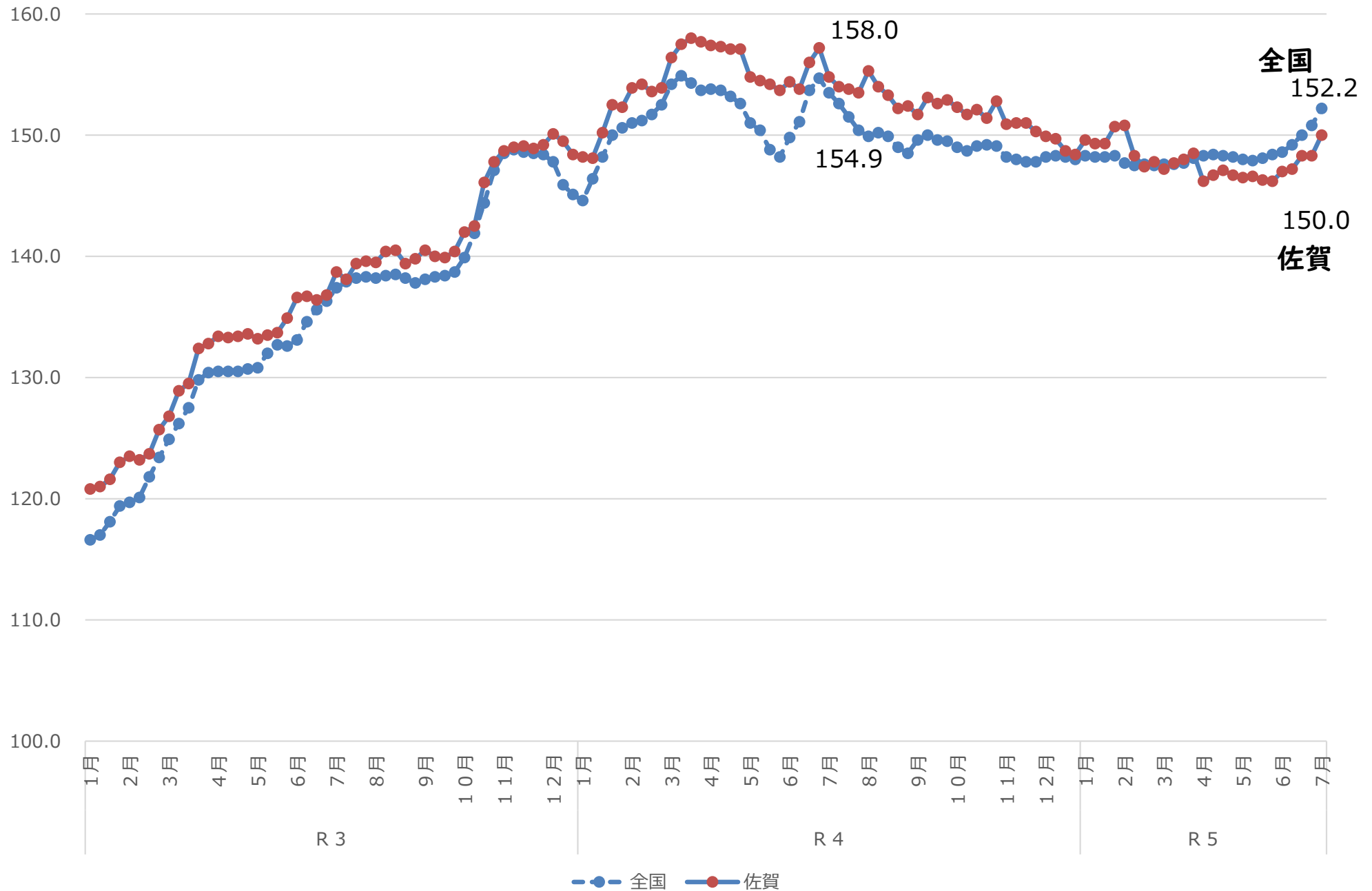
出典：資源エネルギー庁石油製品価格調査

## ① レギュラーガソリン価格（円/ℓ）の推移



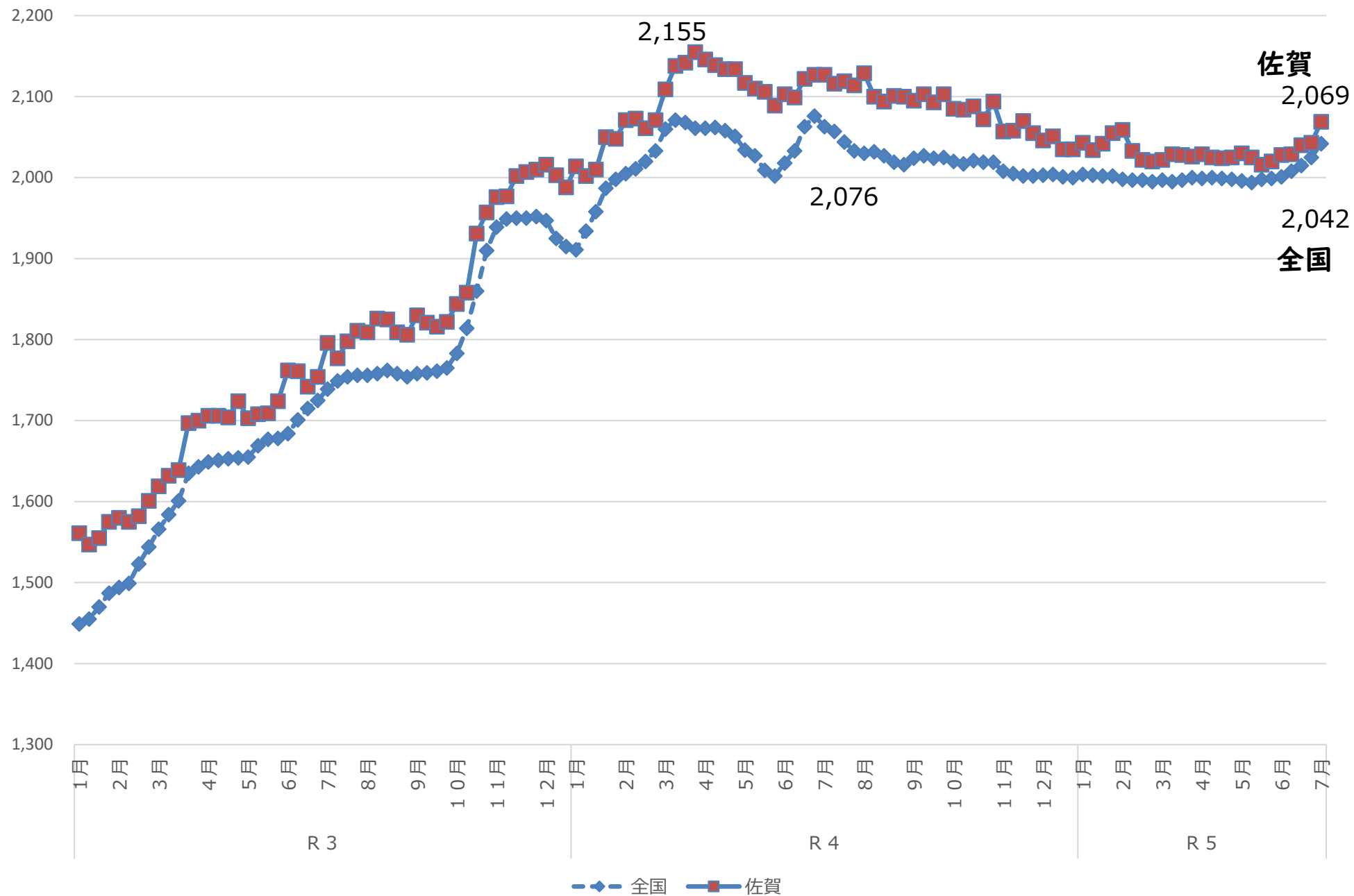
## ② 軽油価格（円/ℓ）の推移

出典：資源エネルギー庁石油製品価格調査



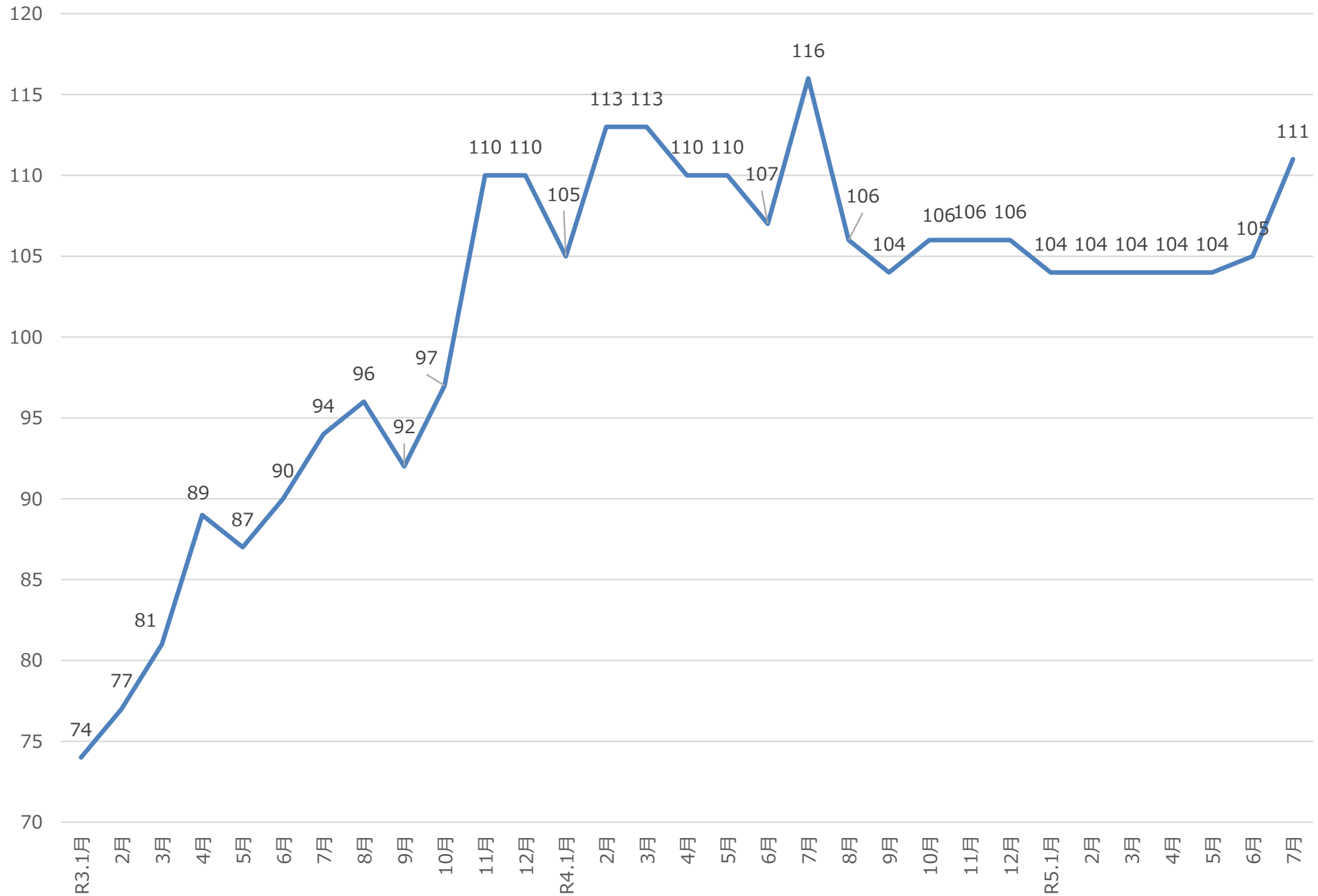
### ③ 灯油価格（円／18ℓ）の推移

出典：資源エネルギー庁石油製品価格調査



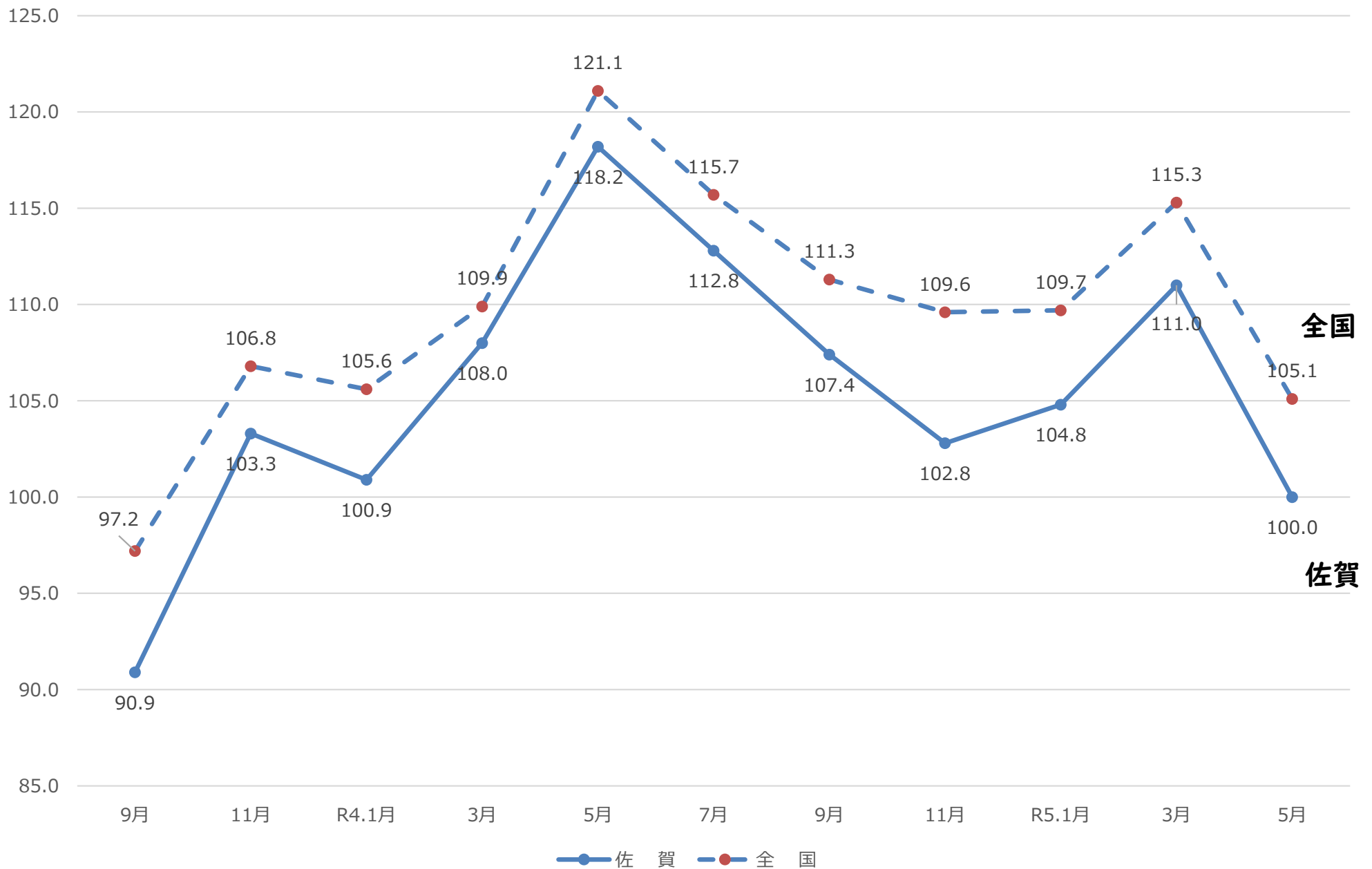
#### ④ 県内A重油価格（円／ℓ）の推移

出典：県内JAグループ



## ⑤ オートガス（タクシー燃料）価格（円/ℓ）の推移

出典：一財）日本エネルギー経済研究所  
石油情報センター



## 2 ドバイ原油（アジア市場の指標価格）の推移



### 3 ドル円相場の推移

出典：日本銀行

東京市場 ドル・円 スポット 17時時点





## 4 物価の動向

### 消費者物価指数 (R5.5) R2=100 【総務省、佐賀県】

	総合指数	生鮮食品を除く総合	生鮮食品・エネルギーを除く総合
全国	105.1	104.8	104.3
佐賀市	104.8	104.5	104.5

### 消費者物価指数 (R5.5) 前年同月比 【総務省、佐賀県】

	総合指数	生鮮食品を除く総合	生鮮食品・エネルギーを除く総合
全国	3.2%	3.2%	4.3%
佐賀市	3.3%	3.2%	4.4%

### 消費者物価指数 (R5.5) 前月比 【総務省、佐賀県】

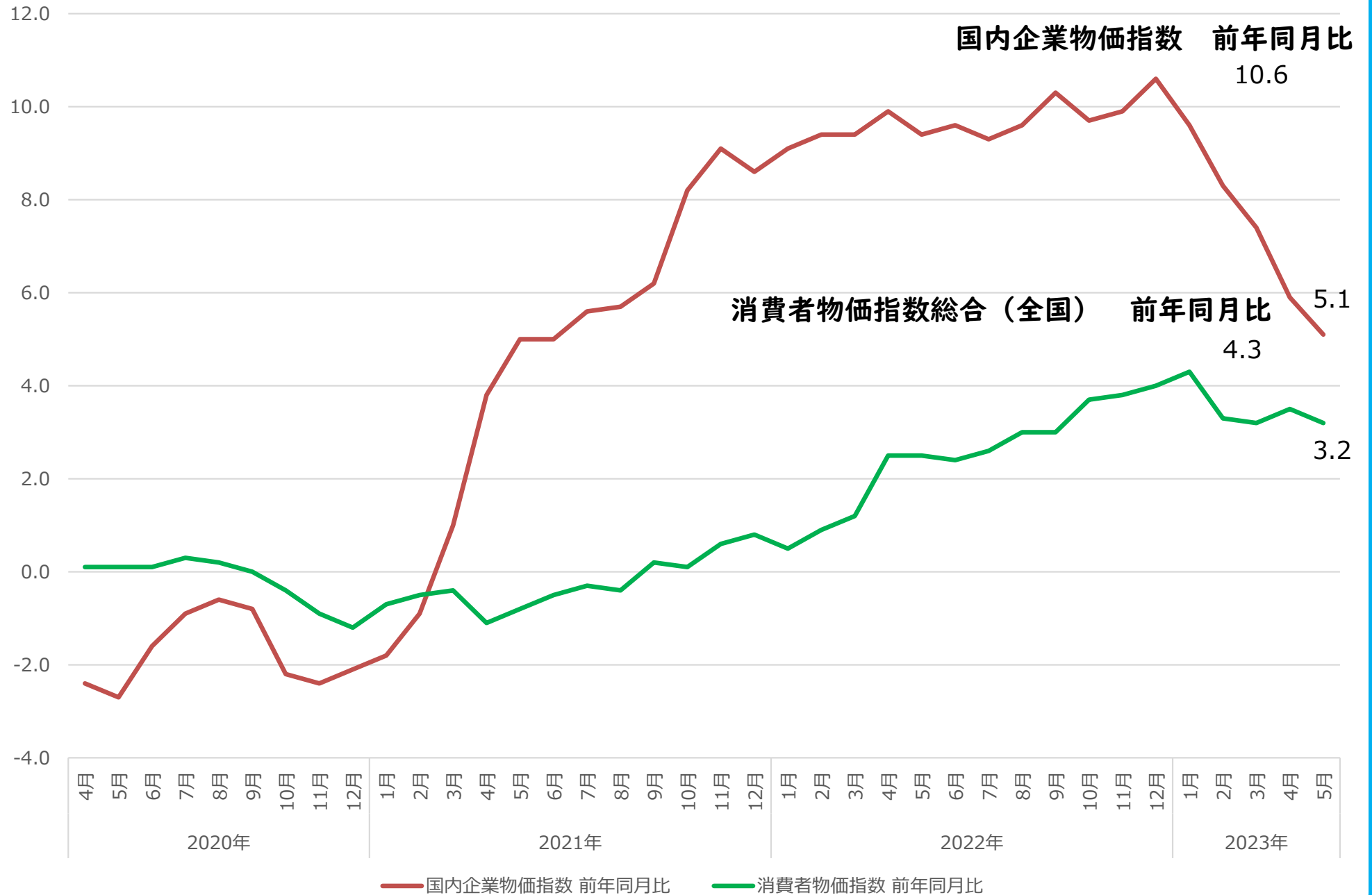
	総合指数	生鮮食品を除く総合	生鮮食品・エネルギーを除く総合
全国	0.1%	0.0%	0.3%
佐賀市	0.5%	0.4%	0.7%

### 企業物価指数 (R5.5) R2=100 【日本銀行】

● 国内企業物価指数 119.1 前年同月比 5.1% (前月比 -0.7%)

出典：総務省統計局、日本銀行

# (参考) 国内企業物価指数及び消費者物価指数総合 (全国) 前年同月比の推移



## 5 スーパーマーケットヒアリング調査（県民環境部）

### 調査概要

- 第1回調査（R3/11/30）～第37回調査（R5/6/13）
- スーパーマーケット10店舗
  - ✓ キャベツがすべての店舗で値下がり
  - ✓ ばれいしょが一部店舗で値下がり
  - ✓ 即席めんが一部店舗で値上がり
  - ✓ 牛乳が一部店舗で値上がり
  - ✓ 鶏肉が一部店舗で値下がり

### 主な意見（6/13）

- ・ 鶏卵の価格は高止まりしている。
- ・ カップ麺の価格が上昇している。
- ・ 値上げは続いているが、以前と比べ、値上げ幅が緩やかになってる。