

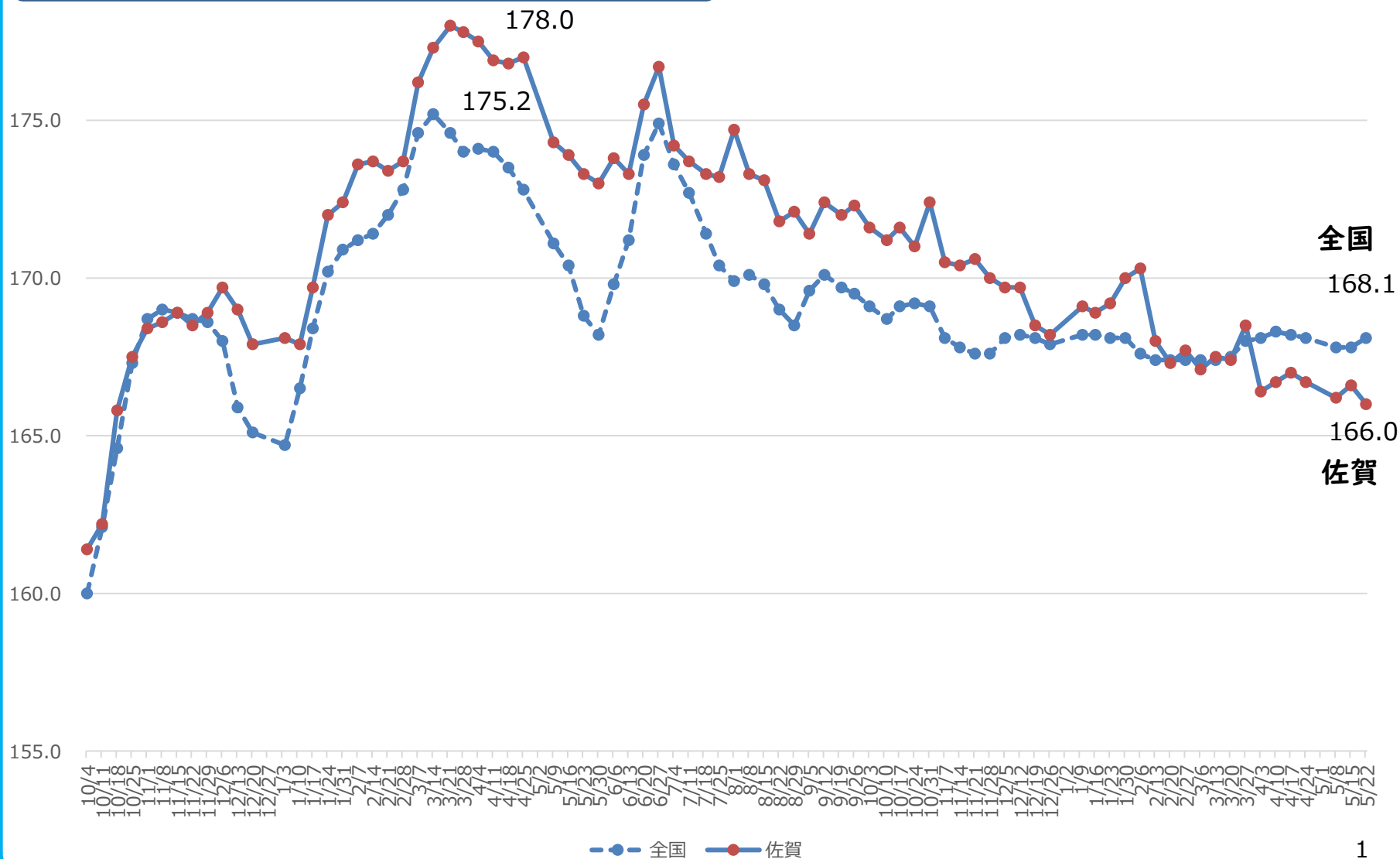
佐賀県原油価格等高騰対策本部会議

令和5年5月30日
庁 議 室

Ⅰ 県内のガソリン価格等の推移

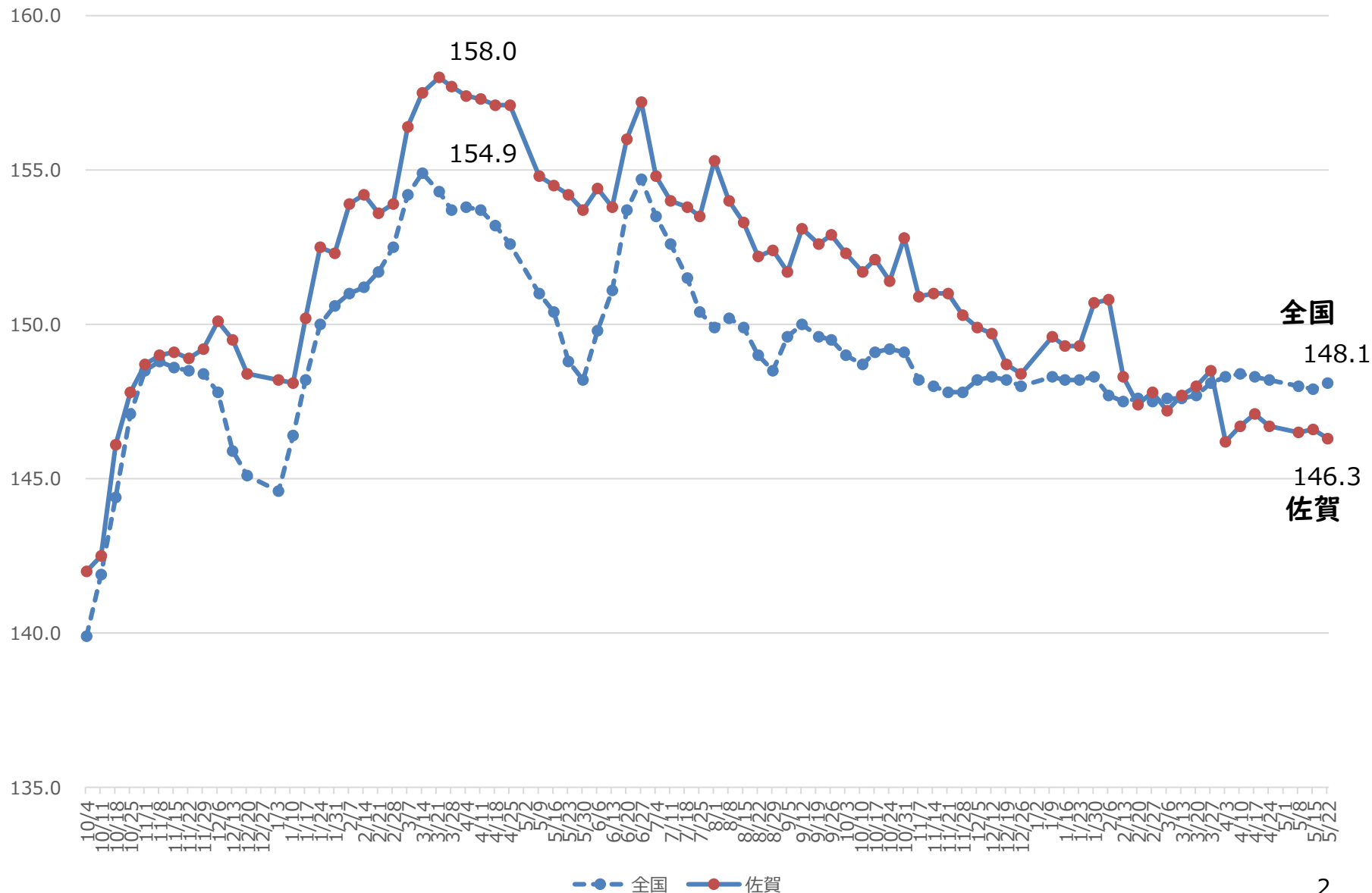
出典：資源エネルギー庁石油製品価格調査

① レギュラーガソリン価格（円/ℓ）の推移



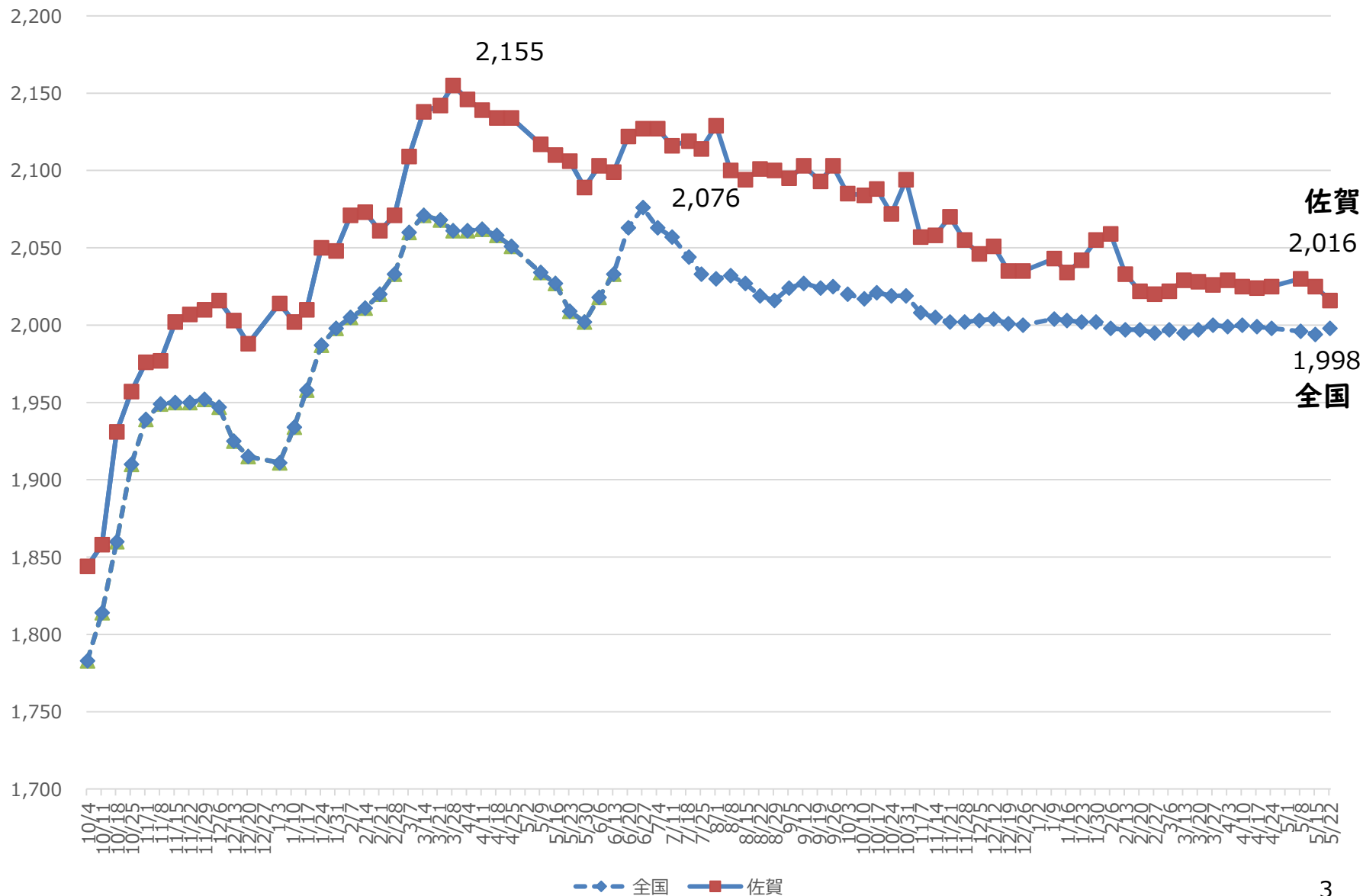
② 軽油価格（円／ℓ）の推移

出典：資源エネルギー庁石油製品価格調査



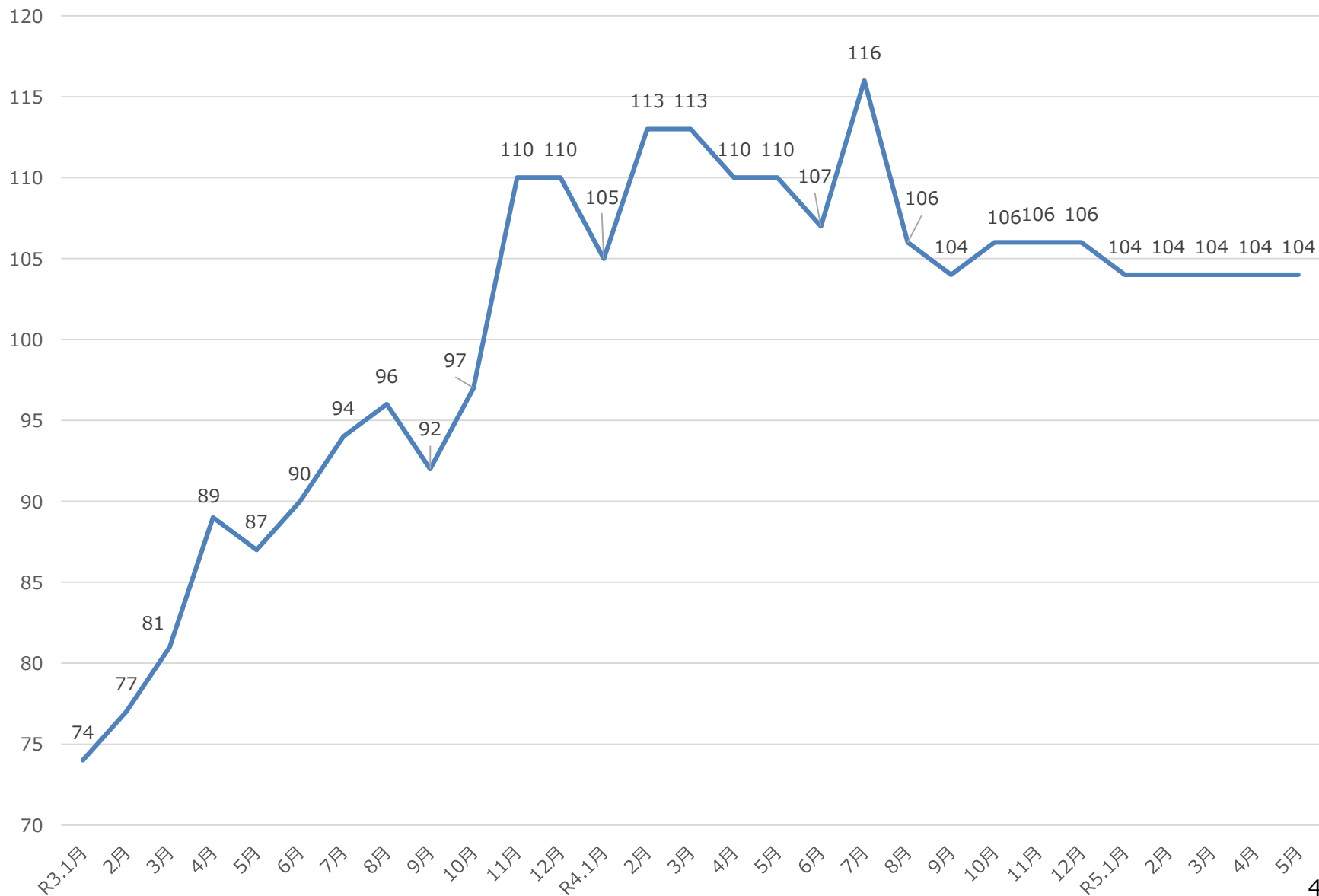
③ 灯油価格（円／18ℓ）の推移

出典：資源エネルギー庁石油製品価格調査



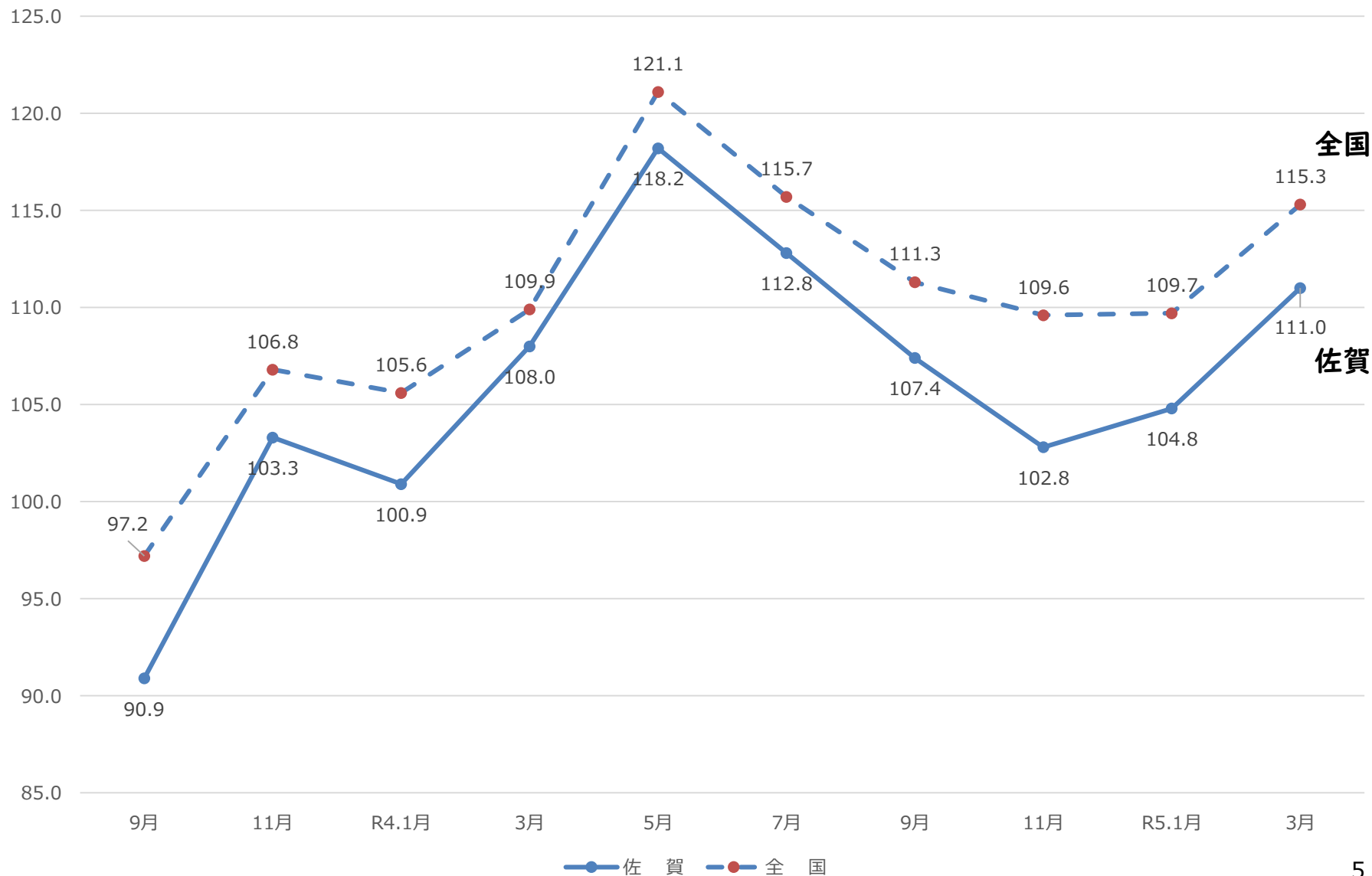
④ 県内A重油価格（円／ℓ）の推移

出典：県内JAグループ



⑤ オートガス（タクシー燃料）価格（円/ℓ）の推移

出典：一財）日本エネルギー経済研究所
石油情報センター



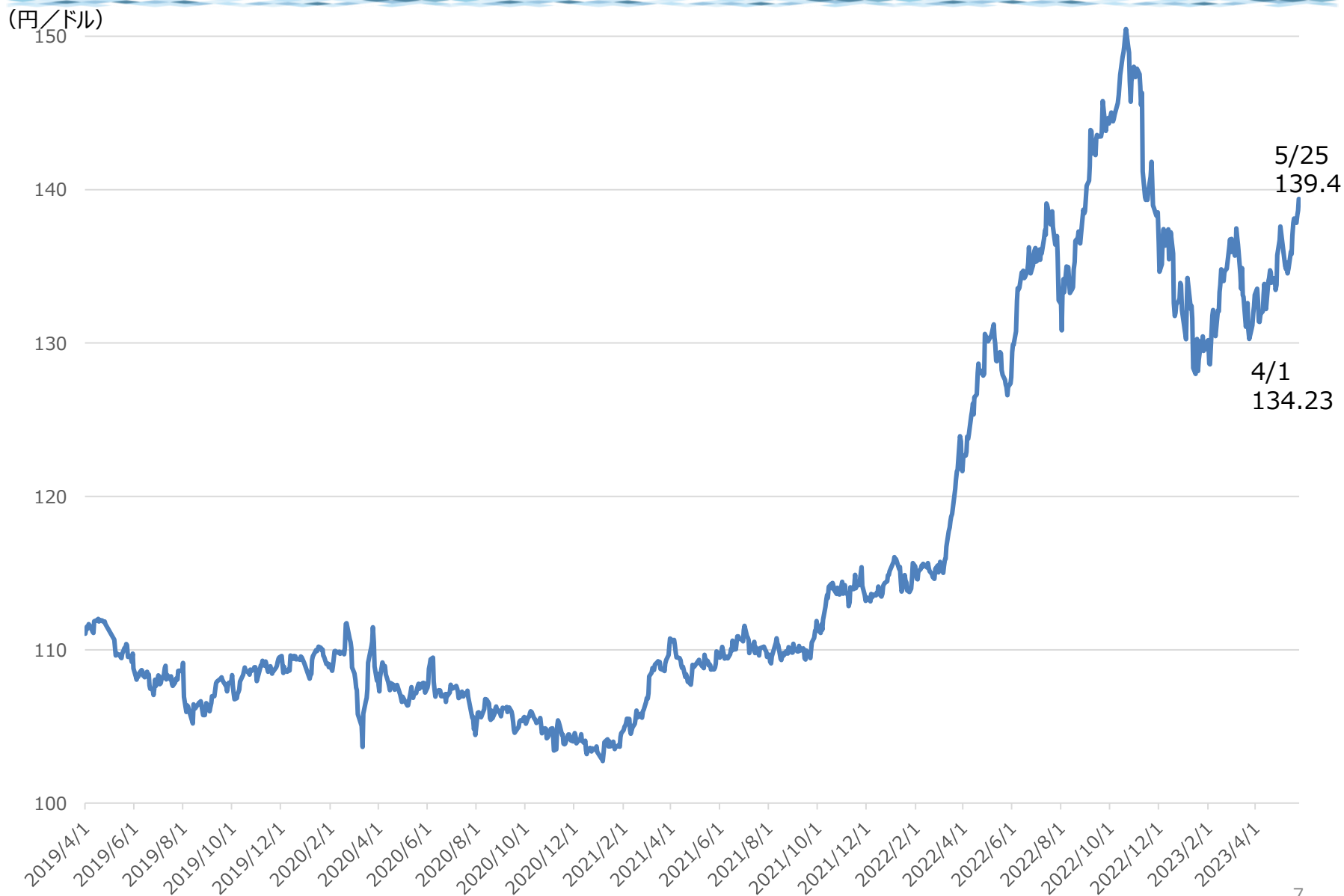
2 ドバイ原油（アジア市場の指標価格）の推移



3 ドル円相場の推移

出典：日本銀行

東京市場 ドル・円 スポット 17時時点



4 物価の動向

消費者物価指数 (R5.4) R2 = 100 【総務省、佐賀県】

| | 総合指数 | 生鮮食品を除く総合 | 生鮮食品・エネルギーを除く総合 |
|-----|-------|-----------|-----------------|
| 全国 | 105.1 | 104.8 | 104.0 |
| 佐賀市 | 104.3 | 104.1 | 103.7 |

消費者物価指数 (R5.4) 前年同月比 【総務省、佐賀県】

| | 総合指数 | 生鮮食品を除く総合 | 生鮮食品・エネルギーを除く総合 |
|-----|------|-----------|-----------------|
| 全国 | 3.5% | 3.4% | 4.1% |
| 佐賀市 | 3.1% | 3.0% | 3.8% |

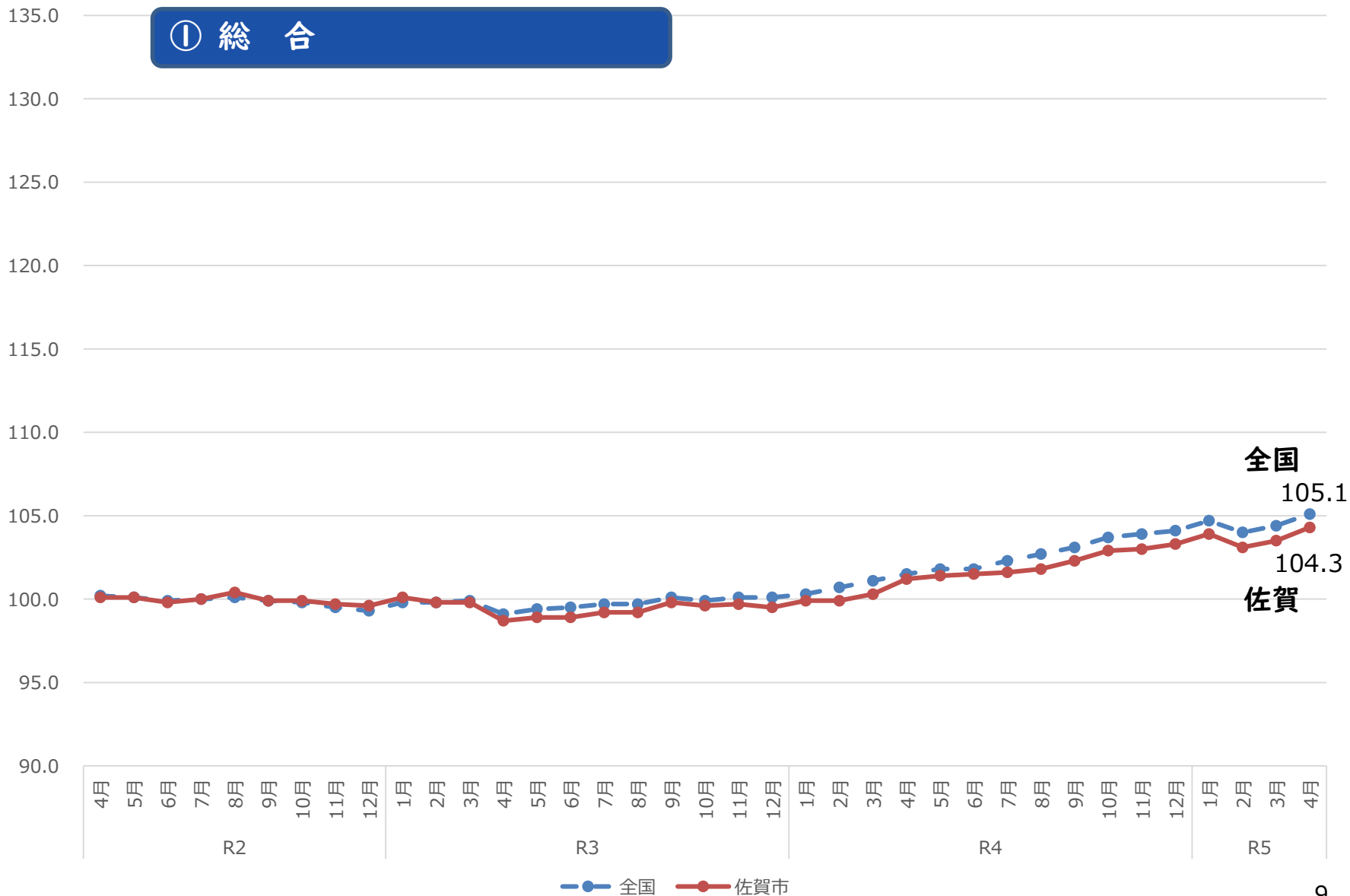
消費者物価指数 (R5.4) 前月比 【総務省、佐賀県】

| | 総合指数 | 生鮮食品を除く総合 | 生鮮食品・エネルギーを除く総合 |
|-----|------|-----------|-----------------|
| 全国 | 0.6% | 0.7% | 0.7% |
| 佐賀市 | 0.8% | 0.7% | 0.7% |

(参考) 消費者物価指数の推移

出典：総務省統計局、佐賀県

R2 = 100

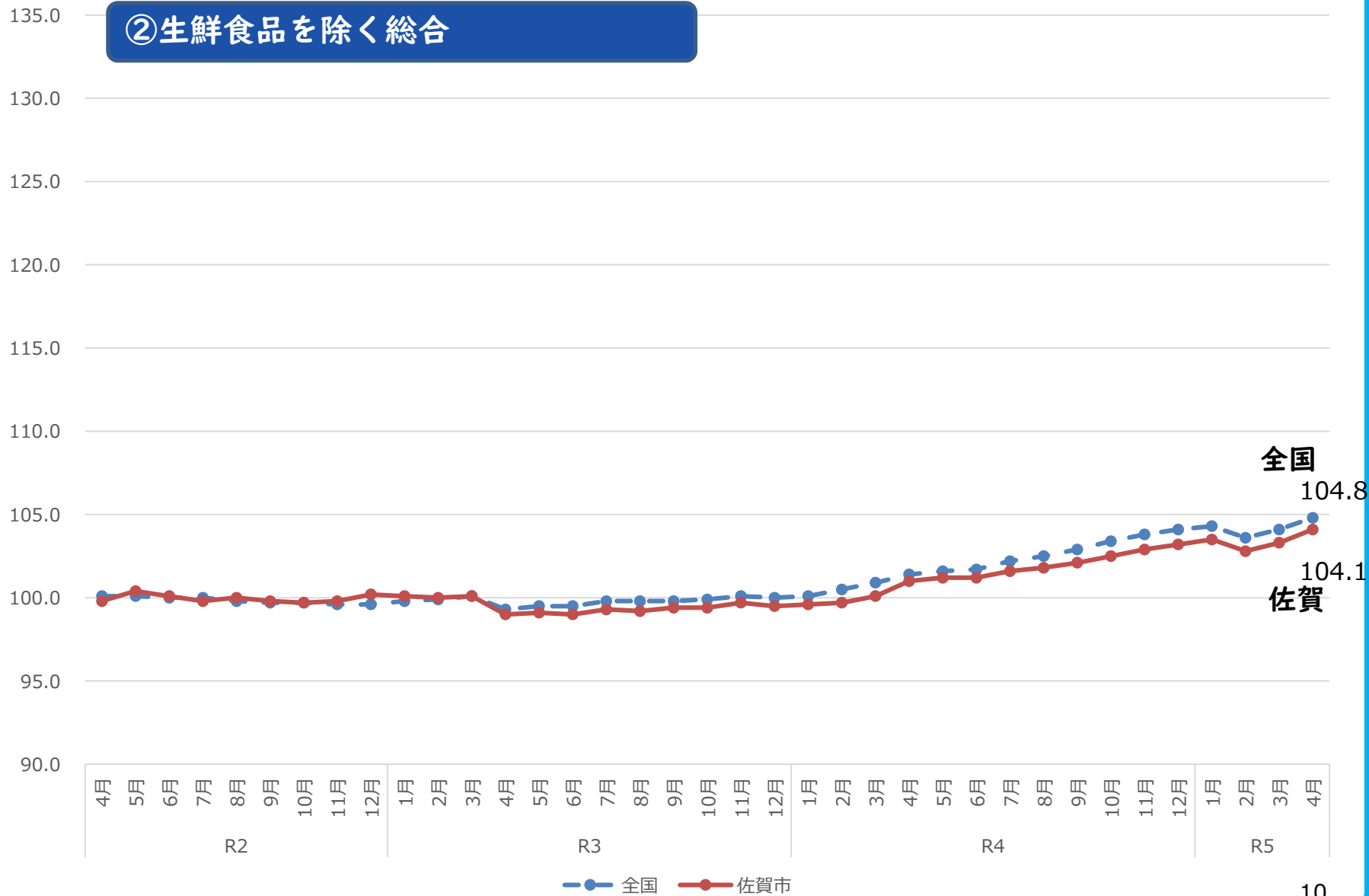


(参考) 消費者物価指数の推移

出典：総務省統計局、佐賀県

R2 = 100

② 生鮮食品を除く総合

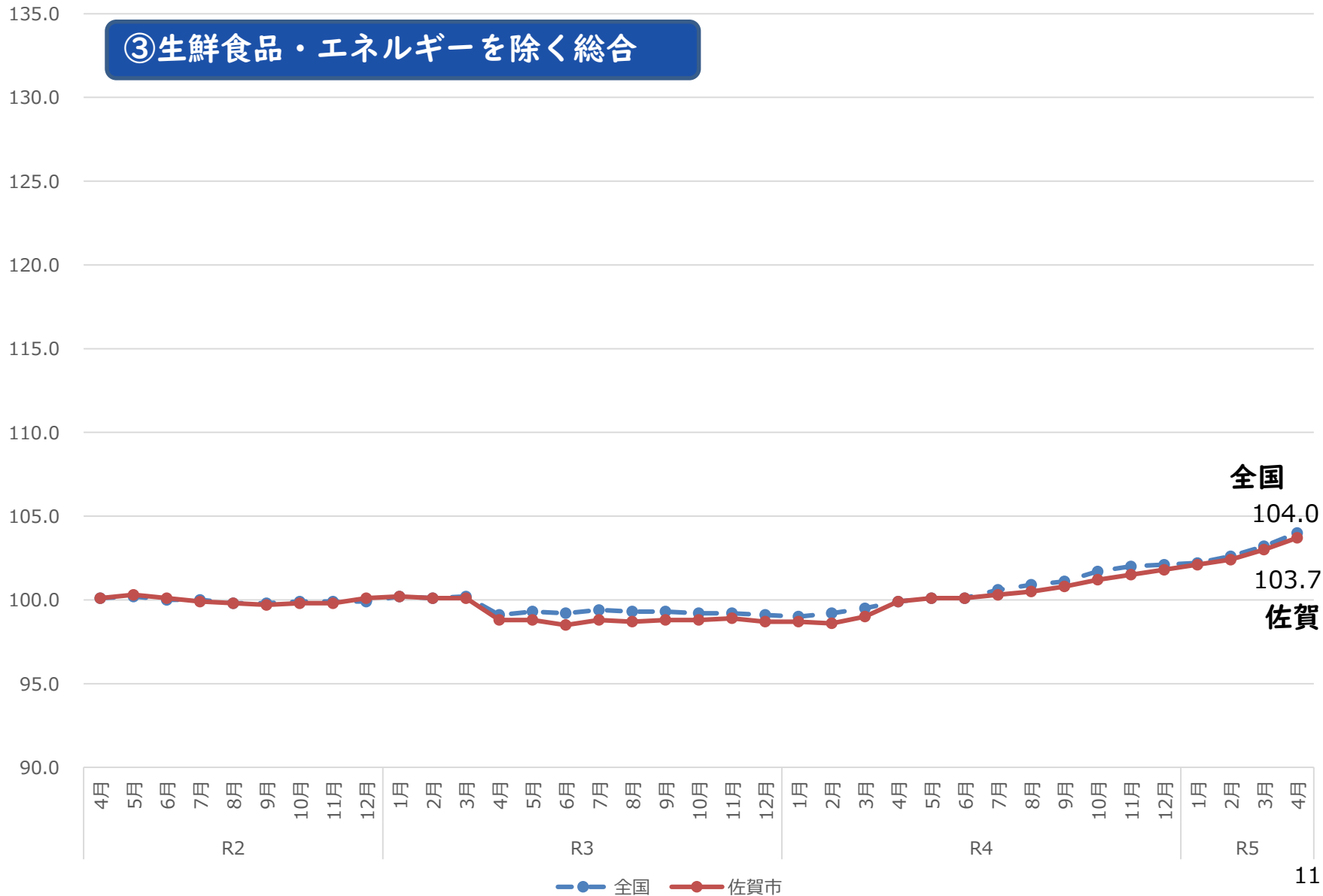


(参考) 消費者物価指数の推移

出典：総務省統計局、佐賀県

R2 = 100

③ 生鮮食品・エネルギーを除く総合

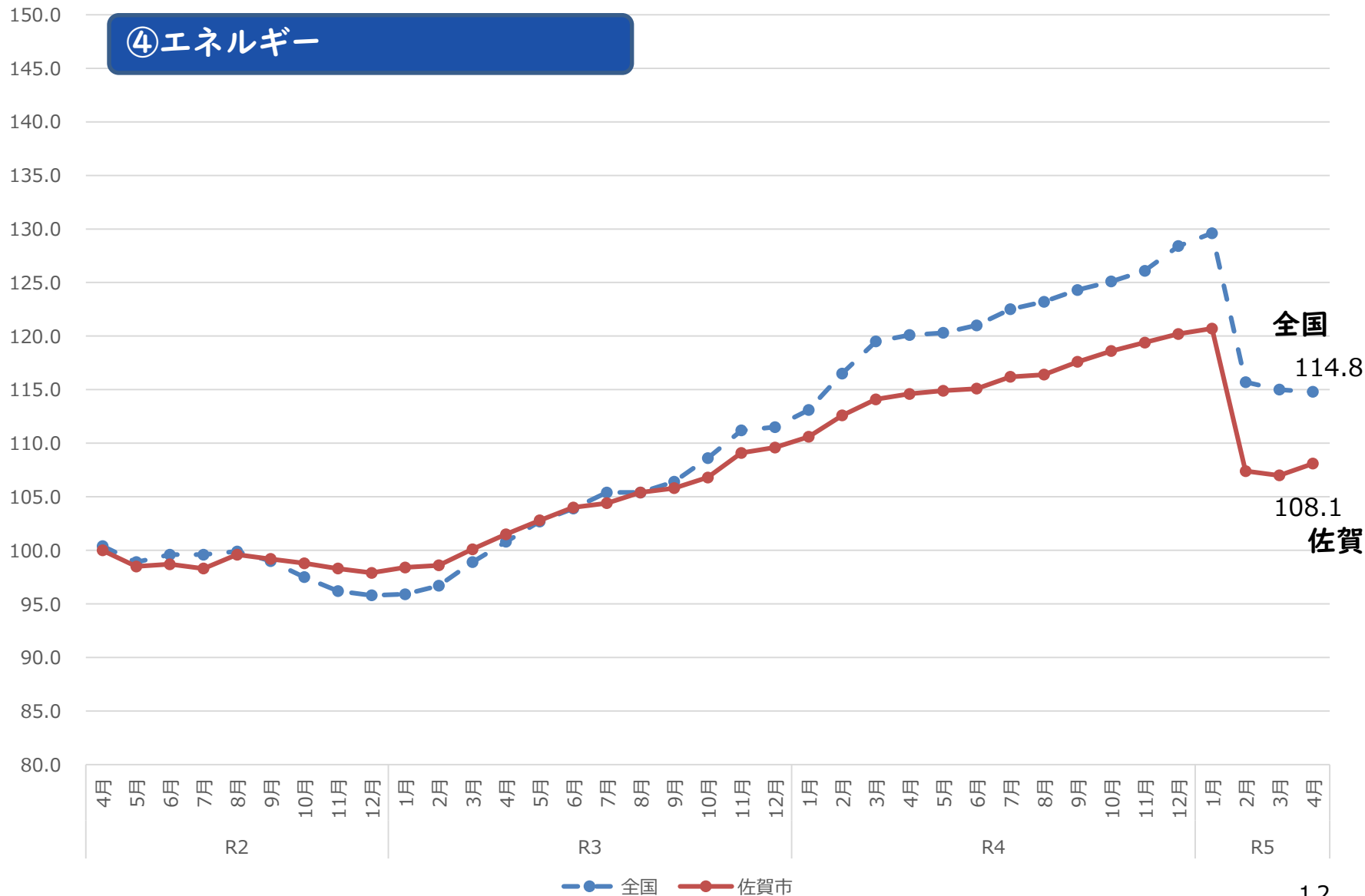


(参考) 消費者物価指数の推移

出典：総務省統計局、佐賀県

R2 = 100

④ エネルギー

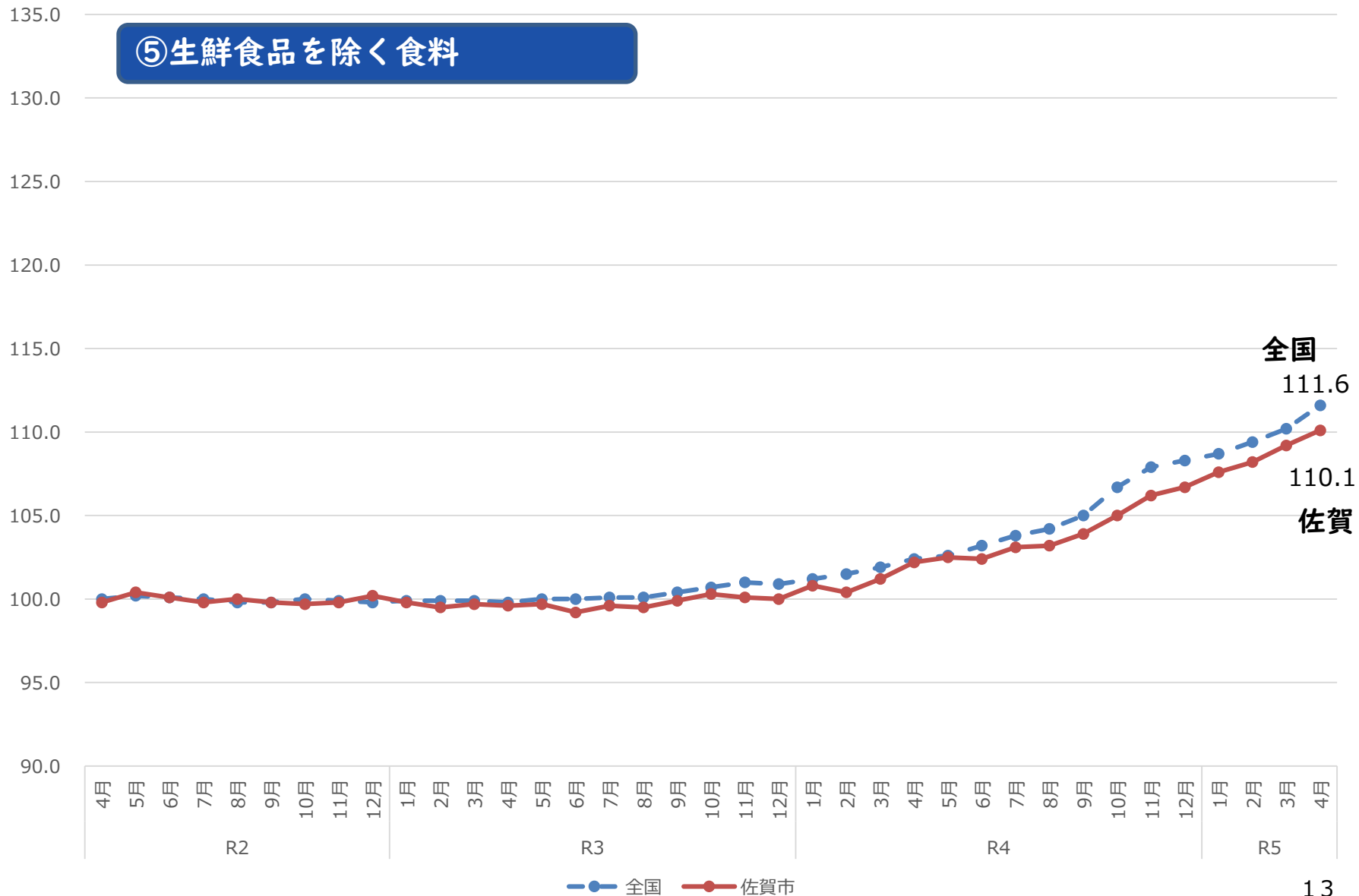


(参考) 消費者物価指数の推移

出典：総務省統計局、佐賀県

R2 = 100

⑤ 生鮮食品を除く食料



5 スーパーマーケットヒアリング調査（県民環境部）

調査概要

- 第1回調査（R3/11/30）～第36回調査（R5/5/9）
- スーパーマーケット10店舗
 - ✓ キャベツが一部店舗で値上がり
 - ✓ ばれいしょが一部店舗で値上がり
 - ✓ 一般鶏卵が一部店舗で値上がり

主な意見（R5年 4/11,5/9）

- ・ 日配品（ハム、ソーセージ、納豆、豆腐、ぎょうぎ、牛乳、プリン、ヨーグルト等）が値上がりしている。
- ・ 鶏卵の価格は高止まりしている。
- ・ 鶏卵は一部店舗で消費者の購入数量に制限あり。
- ・ 卵商品は品物が入るようになってきた。

※令和5年度から、毎月1回（第2火曜日）県内10店舗を調査
令和4年度までは2週間に1回調査