

## 令和2年国勢調査確報値を基礎とした人口及び世帯数

# 1 佐賀県の推計人口（令和5年7月1日現在）

### ◆ 推計人口と世帯数

推計人口は、795,054人（男377,431人・女417,623人）で、前月と比較すると324人の減少、前年同月と比較すると6,196人の減少となっている。  
 また、世帯数は、319,089世帯で、前月と比較すると130世帯の増加、前年同月と比較すると2,177世帯の増加となっている。

項目	推 計 人 口			世 帯 数
	総 数	男	女	
<b>R5年7月1日現在（人、世帯）</b>	<b>795,054</b>	<b>377,431</b>	<b>417,623</b>	<b>319,089</b>
R5年6月1日現在（人、世帯）	795,378	377,615	417,763	318,959
対前月増減（人、世帯）	△324	△184	△140	130
対前月増減率（‰：千分率）	△0.41	△0.49	△0.34	0.41
R4年7月1日現在（人、世帯）	801,250	380,053	421,197	316,912
対前年同月増減（人、世帯）	△6,196	△2,622	△3,574	2,177
対前年同月増減率（‰：千分率）	△7.73	△6.90	△8.49	6.87

6月の人口増減の要因をみると、自然動態（出生－死亡）は394人の減少、社会動態（県外転入－県外転出）は70人の増加となっている。

項目		総数	男	女	項目		総数	男	女
自然動態	出生数（人）	398	201	197	社会動態	県外転入（人）	1,205	658	547
	死亡数（人）	792	394	398		県外転出（人）	1,135	649	486
	増減数（人）	△394	△193	△201		増減数（人）	70	9	61
	出生率（‰）	0.50	0.53	0.47		県外転入率（‰）	1.52	1.74	1.31
	死亡率（‰）	1.00	1.04	0.95		県外転出率（‰）	1.43	1.72	1.16
	増減率（‰）	△0.50	△0.51	△0.48		増減率（‰）	0.09	0.02	0.15

※ ‰：パーセント（千分率）

### ◆ 市町別人口増減（対前月比）

1市4町で増加  
9市6町で減少

※ ‰：パーセント（千分率）

順位	増加数（率）上位				減少数（率）上位			
	増加数（人）		増加率（‰）		減少数（人）		減少率（‰）	
	市 町 名		市 町 名		市 町 名		市 町 名	
1	吉野ヶ里町	33	吉野ヶ里町	2.02	佐賀市	△101	玄海町	△2.86
2	武雄市	18	上峰町	1.27	唐津市	△50	太良町	△2.20
3	基山町	15	基山町	0.86	白石町	△38	多久市	△2.11
4	上峰町	12	武雄市	0.38	鳥栖市	△37	白石町	△1.80
5	みやき町	2	みやき町	0.08	鳥久	△37	大町町	△1.32

### ◆ 年齢3区分別人口

項目	年少人口 (0～14歳人口) (人)	人口に 占める割合 (%)	生産年齢人口 (15～64歳人口) (人)	人口に 占める割合 (%)	高齢人口 (65歳以上人口) (人)	人口に 占める割合 (%)
総数	102,924	13.17	430,087	55.03	248,482	31.80
男	52,720	14.26	211,947	57.32	105,125	28.43
女	50,204	12.19	218,140	52.99	143,357	34.82

※ 推計人口には年齢不詳分が含まれているため、年齢3区分別人口の合計とは合致しない。

#### 【利用上の注意】

- ◎ 推計人口は、**令和2年国勢調査による確報値**を基礎とし、これに住居基本台帳法の規定に基づき、市町が作成する住民票の毎月の登録増減数（人口移動分）を加減して算出したもので、次の式によって算出している。  
 毎月1日現在の推計人口＝**令和2年国勢調査確報値**人口＋前月末日までの人口移動  
 {（出生人口－死亡人口）＋（転入人口－転出人口）}  
 ただし、県内転出人口は転入先の市町報告書の県内転入人口により算出したものである。
- ◎ 世帯数は、次の式によって算出している。  
 毎月1日現在の世帯数＝**令和2年国勢調査確報値**世帯数＋前月末日までの移動世帯数

## 九州各県の人口

(単位:人)

年 月	総 数	福岡 県	佐 賀 県	長 崎 県	熊 本 県	大 分 県	宮 崎 県	鹿 児 島 県	沖 縄 県
平成 29 年	14 365 615	5 110 338	823 620	1 353 550	1 765 518	1 151 853	1 088 044	1 625 434	1 447 258
30	14 316 408	5 111 494	819 110	1 339 438	1 756 442	1 142 943	1 079 727	1 613 969	1 453 285
令和 元 年	14 265 230	5 110 113	814 211	1 325 205	1 746 740	1 134 431	1 071 723	1 601 711	1 461 096
2	14 246 438	5 135 214	811 442	1 312 317	1 738 301	1 123 852	1 069 576	1 588 256	1 467 480
3	14 173 430	5 123 371	805 721	1 296 657	1 727 902	1 113 749	1 061 016	1 576 488	1 468 526
令和 4年 5月	14 112 970	5 112 399	801 036	1 286 184	1 718 615	1 107 216	1 053 741	1 566 909	1 466 870
6	14 118 898	5 116 676	801 241	1 286 193	1 718 836	1 107 884	1 053 609	1 566 659	1 467 800
7	14 120 344	5 118 893	801 250	1 285 407	1 719 070	1 107 821	1 053 356	1 566 119	1 468 428
8	14 117 530	5 118 907	801 104	1 284 536	1 719 007	1 107 285	1 053 071	1 565 128	1 468 492
9	14 113 185	5 118 624	800 883	1 283 569	1 718 417	1 106 502	1 052 337	1 564 175	1 468 678
10	14 108 392	5 117 967	800 511	1 282 571	1 717 766	1 106 301	1 051 518	1 563 124	1 468 634
11	14 105 154	5 117 423	800 138	1 281 938	1 717 392	1 105 842	1 050 838	1 562 707	1 468 876
12	14 101 304	5 116 759	799 757	1 281 111	1 716 917	1 105 180	1 050 208	1 562 142	1 469 230
令和 5年 1月	14 094 174	5 114 881	799 276	1 279 871	1 715 769	1 104 151	1 049 604	1 561 240	1 469 382
2	14 080 826	5 110 516	798 448	1 278 176	1 714 068	1 102 811	1 048 272	1 559 425	1 469 110
3	14 071 132	5 107 771	797 889	1 276 619	1 712 921	1 101 761	1 047 223	1 558 144	1 468 804
4	14 033 602	5 101 340	795 157	1 270 358	1 708 761	1 098 383	1 043 672	1 553 060	1 462 871
5	14 044 394	5 107 318	795 666	1 270 963	1 708 959	1 098 984	1 043 427	1 553 009	1 466 068
6	14 041 878	5 107 576	795 378	1 270 033	1 708 441	1 098 421	1 042 799	1 552 221	1 467 009
前月差	△ 2 516	258	△ 288	△ 930	△ 518	△ 563	△ 628	△ 788	941
前年同月差	△ 77 020	△ 9 100	△ 5 863	△ 16 160	△ 10 395	△ 9 463	△ 10 810	△ 14 438	△ 791
// 増減率‰	△ 5.46	△ 1.78	△ 7.32	△ 12.56	△ 6.05	△ 8.54	△ 10.26	△ 9.22	△ 0.54

資料：統計分析課

注（1）各年10月1日現在。各月1日現在。

（2）平成29・30・令和元・3年の人口は各県の推計人口である。

（3）令和2年の人口は国勢調査の確報値による。

（4）令和4年5月分からの各月の人口は、令和2年国勢調査（確報値）を基礎とした推計人口である。

（5）‰：パーミル(千分率)

### 3 佐賀県の世帯数及び人口

(単位:世帯、人)

年 月	世帯数	人 口			自 然 動 態			社 会 動 態		
		計	男	女	出 生	死 亡	増 減	県外転入	県外転出	増 減
平成 29 年	307 514	823 620	389 350	434 270	6 665	9 978	△ 3 313	18 064	19 519	△ 1 455
30	310 323	819 110	387 543	431 567	6 653	10 114	△ 3 461	18 687	19 736	△ 1 049
令和 元 年	313 132	814 211	385 468	428 743	6 276	10 035	△ 3 759	19 048	20 188	△ 1 140
2	312 680	811 442	384 451	426 991	6 161	9 917	△ 3 756	17 270	18 904	△ 1 634
3	<b>314 731</b>	<b>805 721</b>	<b>381 993</b>	<b>423 728</b>	<b>5 939</b>	<b>10 121</b>	<b>△ 4 182</b>	<b>16 767</b>	<b>18 306</b>	<b>△ 1 539</b>
令和4年 6月	316 460	801 241	379 965	421 276	451	872	△ 421	1 902	1 276	626
7	316 912	801 250	380 053	421 197	462	863	△ 401	1 636	1 226	410
8	317 132	801 104	379 964	421 140	456	779	△ 323	1 466	1 289	177
9	317 208	800 883	379 912	420 971	513	957	△ 444	1 475	1 252	223
10	317 304	800 511	379 773	420 738	511	956	△ 445	1 263	1 190	73
11	317 354	800 138	379 675	420 463	470	933	△ 463	1 169	1 079	90
12	317 441	799 757	379 558	420 199	452	988	△ 536	1 198	1 043	155
令和5年 1月	317 348	799 276	379 374	419 902	477	1 072	△ 595	1 174	1 060	114
2	317 211	798 448	379 016	419 432	440	1 257	△ 817	1 156	1 167	△ 11
3	317 259	797 889	378 812	419 077	384	922	△ 538	1 281	1 302	△ 21
4	317 605	795 157	377 369	417 788	407	1 100	△ 693	3 420	5 459	△ 2 039
5	318 672	795 666	377 704	417 962	391	796	△ 405	2 745	1 831	914
6	318 959	795 378	377 615	417 763	426	988	△ 562	1 543	1 269	274
7	<b>319 089</b>	<b>795 054</b>	<b>377 431</b>	<b>417 623</b>	<b>398</b>	<b>792</b>	<b>△ 394</b>	<b>1 205</b>	<b>1 135</b>	<b>70</b>

資料：統計分析課

- (注) (1) 各年10月1日現在。各月1日現在。  
 (2) 自然動態及び社会動態の数値は年間(前年10月1日～当年9月30日)または前月中のものである。  
 (3) 令和2年の世帯数及び人口は国勢調査(確報値)による。  
 (4) 令和元年以前の人口は、平成27年国勢調査を基礎とし、自然動態及び社会動態の数値を加減して算出した推計人口である。このため、令和元年人口に年間の自然動態及び社会動態の数値を加減しても令和2年人口とは合致しない。

## 4 市町別世帯数及び人口

(令和5年7月1日現在)

(単位:世帯、人)

市町名	世帯数	人 口			自 然 動 態		社 会 動 態			
		計	男	女	出 生	死 亡	転 入		転 出	
							県 内	県 外	県 内	県 外
佐 賀 県	319 089	795 054	377 431	417 623	398	792	690	1 205	690	1 135
市 部 計	267 017	658 467	312 214	346 253	333	646	512	981	520	952
郡 部 計	52 072	136 587	65 217	71 370	65	146	178	224	170	183
佐賀市	98 951	230 019	108 662	121 357	127	227	161	321	136	347
唐津市	44 330	113 295	53 151	60 144	60	130	43	158	24	157
鳥栖市	31 311	74 717	35 805	38 912	32	62	52	197	50	206
多久市	6 789	17 519	8 247	9 272	4	21	11	35	30	36
伊万里市	20 174	50 893	24 764	26 129	21	45	22	81	53	48
武雄市	17 980	46 878	22 277	24 601	24	43	57	63	38	45
鹿島市	10 166	26 866	12 646	14 220	12	20	23	18	21	26
小城市	16 318	43 172	20 540	22 632	26	47	66	44	56	34
嬉野市	9 318	24 932	11 621	13 311	15	26	15	28	35	25
神埼市	11 680	30 176	14 501	15 675	12	25	62	36	77	28
神 埼 郡	6 314	16 334	8 025	8 309	16	11	32	35	19	20
吉野ヶ里町	6 314	16 334	8 025	8 309	16	11	32	35	19	20
三 養 基 郡	20 531	52 357	24 952	27 405	24	49	82	120	67	81
基山町	7 108	17 368	8 212	9 156	5	8	13	47	11	31
上峰町	3 804	9 489	4 562	4 927	8	8	23	25	25	11
みやき町	9 619	25 500	12 178	13 322	11	33	46	48	31	39
東 松 浦 郡	2 183	5 230	2 866	2 364	2	6	2	0	11	2
玄海町	2 183	5 230	2 866	2 364	2	6	2	0	11	2
西 松 浦 郡	7 028	18 360	8 542	9 818	6	17	12	22	9	19
有田町	7 028	18 360	8 542	9 818	6	17	12	22	9	19
杵 島 郡	13 215	36 603	17 176	19 427	13	46	48	36	51	57
大町町	2 412	6 053	2 804	3 249	2	12	10	4	8	4
江北町	3 509	9 468	4 465	5 003	5	7	21	11	29	12
白石町	7 294	21 082	9 907	11 175	6	27	17	21	14	41
藤 津 郡	2 801	7 703	3 656	4 047	4	17	2	11	13	4
太良町	2 801	7 703	3 656	4 047	4	17	2	11	13	4

資料：統計分析課

(注) (1)自然動態及び社会動態数は、前月1ヶ月間の動態数である。

(2)令和2年国勢調査確報値による人口及び世帯数を基礎とし、動態の数値を加減して算出したものである。

## 5 市町別・年齢別人口（総数）

（令和5年7月1日現在）

（単位：人）

市町名	総数	0～4歳	0歳	1歳	2歳	3歳	4歳	5～9歳	5歳	6歳	7歳	8歳	9歳	10～14歳	10歳	11歳	12歳	13歳	14歳	15～19歳	15歳	16歳	17歳	18歳	19歳
<b>県計</b>	795,054	29,580	5,346	5,827	5,956	6,205	6,246	35,151	6,709	6,762	7,124	7,251	7,305	38,193	7,317	7,577	7,777	7,652	7,870	38,984	8,055	7,912	7,777	7,686	7,554
<b>市部計</b>	658,467	24,463	4,424	4,872	4,893	5,110	5,164	29,064	5,493	5,591	5,862	6,008	6,110	31,840	6,107	6,299	6,467	6,422	6,545	32,780	6,744	6,649	6,529	6,500	6,358
<b>郡部計</b>	136,587	5,117	922	955	1,063	1,095	1,082	6,087	1,216	1,171	1,262	1,243	1,195	6,353	1,210	1,278	1,310	1,230	1,325	6,204	1,311	1,263	1,248	1,186	1,196
佐賀市	230,019	8,426	1,514	1,728	1,683	1,753	1,748	9,995	1,874	1,919	2,004	2,106	2,092	10,524	2,054	2,101	2,169	2,111	2,089	11,135	2,213	2,163	2,241	2,291	2,227
唐津市	113,295	4,127	754	777	848	859	889	5,047	948	919	1,063	1,060	1,057	5,633	1,036	1,154	1,126	1,129	1,188	6,061	1,206	1,274	1,210	1,207	1,164
鳥栖市	74,717	2,938	528	603	574	658	575	3,577	716	669	693	753	746	3,989	730	793	805	810	851	4,150	868	838	801	832	811
多久市	17,519	528	89	108	93	110	128	660	110	124	133	135	158	785	159	137	159	143	187	744	158	149	143	146	148
伊万里市	50,893	1,862	330	383	364	360	425	2,307	406	460	454	471	516	2,611	499	530	527	551	504	2,445	534	501	482	465	463
武雄市	46,878	1,898	348	374	360	405	411	2,058	419	427	401	409	402	2,317	449	444	475	465	484	2,248	486	499	455	407	401
鹿島市	26,866	986	160	179	192	210	245	1,198	208	243	227	258	262	1,304	257	269	266	252	260	1,274	277	270	263	222	242
小城市	43,172	1,791	349	367	355	370	350	1,960	361	405	416	386	392	2,113	419	403	420	439	432	2,165	478	440	408	438	401
嬉野市	24,932	911	174	160	204	170	203	1,033	204	200	204	205	220	1,146	229	219	226	234	238	1,051	222	224	224	186	195
神埼市	30,176	996	178	193	220	215	190	1,229	247	225	267	225	265	1,418	275	249	294	288	312	1,507	302	291	302	306	306
<b>神埼郡</b>	16,334	739	144	154	144	160	137	772	150	149	166	137	170	856	157	160	178	160	201	828	171	155	176	160	166
吉野ヶ里町	16,334	739	144	154	144	160	137	772	150	149	166	137	170	856	157	160	178	160	201	828	171	155	176	160	166
<b>三養基郡</b>	52,357	2,200	370	402	469	491	468	2,556	546	502	539	508	461	2,345	459	487	488	437	474	2,285	493	465	443	442	442
基山町	17,368	662	114	115	132	169	132	858	176	162	185	173	162	737	150	160	149	132	146	741	159	154	122	140	166
上峰町	9,489	451	83	85	97	88	98	465	86	83	108	93	95	481	74	113	115	84	95	493	112	101	107	87	86
みやき町	25,500	1,087	173	202	240	234	238	1,233	284	257	246	242	204	1,127	235	214	224	221	233	1,051	222	210	214	215	190
<b>東松浦郡</b>	5,230	143	27	20	33	27	36	178	25	27	37	44	45	244	41	50	49	60	44	248	41	43	50	57	57
玄海町	5,230	143	27	20	33	27	36	178	25	27	37	44	45	244	41	50	49	60	44	248	41	43	50	57	57
<b>西松浦郡</b>	18,360	558	99	114	101	125	119	812	153	155	167	174	163	913	180	187	185	175	186	817	182	178	154	158	145
有田町	18,360	558	99	114	101	125	119	812	153	155	167	174	163	913	180	187	185	175	186	817	182	178	154	158	145
<b>杵島郡</b>	36,603	1,246	231	217	277	247	274	1,495	281	281	303	324	306	1,688	316	333	365	323	351	1,649	354	338	347	296	314
大町町	6,053	184	33	26	42	42	41	213	36	40	40	43	54	244	43	49	49	52	51	241	48	44	42	56	51
江北町	9,468	464	97	83	95	106	83	473	93	96	91	107	86	472	90	100	95	85	102	449	82	103	93	87	84
白石町	21,082	598	101	108	140	99	150	809	152	145	172	174	166	972	183	184	221	186	198	959	224	191	212	153	179
<b>藤津郡</b>	7,703	231	51	48	39	45	48	274	61	57	50	56	50	307	57	61	45	75	69	377	70	84	78	73	72
太良町	7,703	231	51	48	39	45	48	274	61	57	50	56	50	307	57	61	45	75	69	377	70	84	78	73	72

市町名	20～24歳	20歳	21歳	22歳	23歳	24歳	25～29歳	25歳	26歳	27歳	28歳	29歳	30～34歳	30歳	31歳	32歳	33歳	34歳	35～39歳	35歳	36歳	37歳	38歳	39歳
<b>県計</b>	33,305	7,583	7,011	6,516	6,297	5,898	31,692	6,188	6,297	6,198	6,516	6,493	34,953	6,682	6,821	6,949	7,076	7,425	42,462	7,551	8,226	8,602	9,066	9,017
<b>市部計</b>	28,104	6,365	5,922	5,509	5,350	4,958	26,408	5,183	5,218	5,158	5,451	5,398	28,871	5,533	5,653	5,747	5,834	6,104	35,242	6,251	6,779	7,177	7,541	7,494
<b>郡部計</b>	5,201	1,218	1,089	1,007	947	940	5,284	1,005	1,079	1,040	1,065	1,095	6,082	1,149	1,168	1,202	1,242	1,321	7,220	1,300	1,447	1,425	1,525	1,523
佐賀市	11,174	2,296	2,319	2,282	2,279	1,998	9,558	1,962	1,897	1,883	1,934	1,882	10,196	1,998	2,005	1,985	2,065	2,143	12,447	2,228	2,432	2,496	2,664	2,627
唐津市	4,051	1,082	878	744	688	659	3,889	676	759	785	810	859	4,542	856	911	857	930	988	5,712	1,007	1,099	1,173	1,244	1,189
鳥栖市	4,080	867	846	839	795	733	3,708	798	738	686	742	744	3,774	742	720	781	759	772	4,424	758	881	907	949	929
多久市	641	154	137	126	104	120	524	121	101	96	92	114	656	130	113	132	138	143	825	145	130	176	179	195
伊万里市	1,611	463	313	255	301	279	1,948	354	365	417	397	415	2,115	393	388	410	451	473	2,770	478	520	568	611	593
武雄市	1,664	394	385	300	304	281	1,832	301	386	355	402	388	2,074	385	408	418	403	460	2,471	475	458	498	524	516
鹿島市	951	221	197	205	163	165	991	190	208	198	204	191	1,076	190	220	235	225	206	1,393	238	273	290	293	299
小城市	1,738	407	366	311	340	314	1,894	361	357	356	421	399	2,110	422	416	411	422	439	2,485	437	476	536	501	535
嬉野市	820	192	175	172	129	152	875	168	175	152	196	184	1,014	189	200	222	202	201	1,217	222	221	242	258	274
神埼市	1,374	289	306	275	247	257	1,189	252	232	230	253	222	1,314	228	272	296	239	279	1,498	263	289	291	318	337
<b>神埼郡</b>	870	175	189	169	179	158	859	162	176	168	169	184	900	184	167	173	189	187	1,038	185	213	198	213	229
吉野ヶ里町	870	175	189	169	179	158	859	162	176	168	169	184	900	184	167	173	189	187	1,038	185	213	198	213	229
<b>三養基郡</b>	2,176	480	454	447	389	406	2,154	412	471	421	423	427	2,470	490	448	468	502	562	2,919	547	571	586	627	588
基山町	797	169	156	192	142	138	732	138	172	149	141	132	844	180	133	167	169	195	1,033	191	202	232	209	199
上峰町	434	91	98	68	86	91	478	100	94	89	104	91	484	83	103	82	105	111	547	109	99	93	135	111
みやき町	945	220	200	187	161	177	944	174	205	183	178	204	1,142	227	212	219	228	256	1,339	247	270	261	283	278
<b>東松浦郡</b>	240	61	34	57	42	46	176	31	37	36	39	33	197	37	44	36	43	37	260	45	53	43	58	61
玄海町	240	61	34	57	42	46	176	31	37	36	39	33	197	37	44	36	43	37	260	45	53	43	58	61
<b>西松浦郡</b>	525	149	113	78	87	98	556	98	79	124	123	132	716	109	153	151	161	142	877	153	169	149	187	219
有田町	525	149	113	78	87	98	556	98	79	124	123	132	716	109	153	151	161	142	877	153	169	149	187	219
<b>杵島郡</b>	1,161	287	243	217	210	204	1,315	259	268	249	257	282	1,559	273	301	333	306	346	1,840	307	382	400	372	379
大町町	186	41	43	31	38	33	223	58	45	40	41	39	223	32	38	57	41	55	285	59	63	65	53	45
江北町	302	67	65	56	61	53	430	77	77	91	86	99	531	105	104	119	90	113	573	92	117	126	113	125
白石町	673	179	135	130	111	118	662	124	146	118	130	144	805	136	159	157	175	178	982	156	202	209	206	209
<b>藤津郡</b>	229	66	56	39	40	28	224	43	48	42	54	37	240	56	55	41	41	47	286	63	59	49	68	47
太良町	229	66	56	39	40	28	224	43	48	42	54	37	240	56	55	41	41	47	286	63	59	49	68	47

市町名	40～44歳	40歳	41歳	42歳	43歳	44歳	45～49歳	45歳	46歳	47歳	48歳	49歳	50～54歳	50歳	51歳	52歳	53歳	54歳	55～59歳	55歳	56歳	57歳	58歳	59歳
<b>県計</b>	47,715	9,336	9,107	9,333	9,866	10,073	52,194	10,015	10,169	10,343	10,839	10,828	50,492	10,614	10,443	9,820	9,711	9,904	47,265	9,842	9,276	8,953	9,694	9,500
<b>市部計</b>	39,816	7,784	7,625	7,756	8,206	8,445	43,463	8,296	8,459	8,643	9,094	8,971	41,997	8,943	8,707	8,176	8,053	8,118	39,308	8,223	7,711	7,439	8,032	7,903
<b>郡部計</b>	7,899	1,552	1,482	1,577	1,660	1,628	8,731	1,719	1,710	1,700	1,745	1,857	8,495	1,671	1,736	1,644	1,658	1,786	7,957	1,619	1,565	1,514	1,662	1,597
佐賀市	13,774	2,677	2,658	2,722	2,849	2,868	14,968	2,846	2,870	2,978	3,128	3,146	14,985	3,106	3,098	2,923	2,926	2,932	14,009	2,949	2,794	2,646	2,804	2,816
唐津市	6,617	1,290	1,290	1,274	1,386	1,377	7,607	1,442	1,482	1,480	1,635	1,568	6,891	1,509	1,472	1,318	1,343	1,249	6,601	1,310	1,276	1,230	1,400	1,385
鳥栖市	5,072	1,004	910	980	1,070	1,108	5,842	1,121	1,156	1,165	1,204	1,196	5,396	1,196	1,173	1,042	973	1,012	4,243	953	898	789	818	785
多久市	947	164	160	197	194	232	1,055	182	218	220	218	217	1,107	226	240	218	197	226	1,039	221	190	207	227	194
伊万里市	3,232	623	627	660	637	685	3,261	613	633	650	693	672	3,011	645	615	597	579	575	2,924	606	566	530	623	599
武雄市	2,869	605	566	515	560	623	2,979	576	597	596	603	607	2,890	651	575	558	560	546	2,875	590	538	558	588	601
鹿島市	1,544	306	286	284	341	327	1,625	335	306	307	338	339	1,657	319	315	318	321	384	1,687	330	318	337	355	347
小城市	2,624	517	498	525	534	550	2,751	543	543	554	560	551	2,652	576	526	531	502	517	2,612	576	504	479	522	531
嬉野市	1,424	272	270	294	276	312	1,384	270	289	250	303	272	1,453	285	301	290	268	309	1,567	325	285	318	319	320
神埼市	1,713	326	360	305	359	363	1,991	368	365	443	412	403	1,955	430	392	381	384	368	1,751	363	342	345	376	325
<b>神埼郡</b>	1,042	222	185	222	202	211	1,168	221	222	223	262	240	1,066	222	208	197	213	226	898	196	204	168	158	172
吉野ヶ里町	1,042	222	185	222	202	211	1,168	221	222	223	262	240	1,066	222	208	197	213	226	898	196	204	168	158	172
<b>三養基郡</b>	3,109	626	578	617	641	647	3,353	659	669	647	647	731	3,292	673	697	657	604	661	2,908	604	568	561	598	577
基山町	986	197	190	207	188	204	1,024	220	206	187	197	214	1,006	204	212	207	174	209	935	209	170	170	178	208
上峰町	583	117	106	98	121	141	688	107	134	127	156	164	642	133	137	129	124	119	560	119	109	120	115	97
みやき町	1,540	312	282	312	332	302	1,641	332	329	333	294	353	1,644	336	348	321	306	333	1,413	276	289	271	305	272
<b>東松浦郡</b>	265	45	40	46	60	74	344	83	66	60	64	71	324	69	60	62	73	60	317	70	66	62	60	59
玄海町	265	45	40	46	60	74	344	83	66	60	64	71	324	69	60	62	73	60	317	70	66	62	60	59
<b>西松浦郡</b>	1,043	203	202	204	225	209	1,177	230	230	232	248	237	1,185	213	235	220	268	249	1,090	232	208	201	239	210
有田町	1,043	203	202	204	225	209	1,177	230	230	232	248	237	1,185	213	235	220	268	249	1,090	232	208	201	239	210
<b>杵島郡</b>	2,084	396	403	413	448	424	2,221	434	445	436	431	475	2,153	400	458	421	398	476	2,247	416	447	422	505	457
大町町	332	58	63	66	67	78	363	67	84	63	75	74	340	59	73	71	63	74	337	63	75	56	69	74
江北町	610	125	107	118	134	126	670	138	126	131	127	148	525	102	125	103	91	104	522	93	107	108	109	105
白石町	1,142	213	233	229	247	220	1,188	229	235	242	229	253	1,288	239	260	247	244	298	1,388	260	265	258	327	278
<b>藤津郡</b>	356	60	74	75	84	63	468	92	78	102	93	103	475	94	78	87	102	114	497	101	72	100	102	122
太良町	356	60	74	75	84	63	468	92	78	102	93	103	475	94	78	87	102	114	497	101	72	100	102	122

市町名	60～64歳	60歳	61歳	62歳	63歳	64歳	65～69歳	65歳	66歳	67歳	68歳	69歳	70～74歳	70歳	71歳	72歳	73歳	74歳	75～79歳	75歳	76歳	77歳	78歳	79歳
<b>県計</b>	51,025	9,593	9,873	10,186	10,477	10,896	55,225	10,423	10,478	11,214	11,501	11,609	63,421	11,964	12,329	12,999	12,881	13,248	44,849	12,287	10,737	5,985	7,407	8,433
<b>市部計</b>	41,790	7,914	8,126	8,316	8,511	8,923	45,206	8,566	8,585	9,174	9,406	9,475	51,627	9,728	10,108	10,516	10,513	10,762	36,543	10,035	8,757	4,907	6,015	6,829
<b>郡部計</b>	9,235	1,679	1,747	1,870	1,966	1,973	10,019	1,857	1,893	2,040	2,095	2,134	11,794	2,236	2,221	2,483	2,368	2,486	8,306	2,252	1,980	1,078	1,392	1,604
佐賀市	13,927	2,795	2,754	2,742	2,775	2,861	14,514	2,805	2,785	2,922	3,042	2,960	16,412	3,085	3,166	3,354	3,347	3,460	12,093	3,232	2,807	1,687	2,071	2,296
唐津市	7,704	1,393	1,507	1,533	1,560	1,711	8,644	1,667	1,616	1,726	1,830	1,805	9,803	1,839	1,893	2,009	1,959	2,103	6,867	1,948	1,694	897	1,059	1,269
鳥栖市	3,935	780	771	822	789	773	3,956	789	725	853	800	789	4,708	885	948	919	965	991	3,504	934	831	479	597	663
多久市	1,230	214	219	263	272	262	1,484	275	254	314	299	342	1,800	348	392	405	340	315	1,210	362	297	156	205	190
伊万里市	3,408	620	628	666	707	787	3,910	684	794	794	805	833	4,525	845	888	940	924	928	2,953	829	696	367	495	566
武雄市	3,110	564	588	604	676	678	3,454	652	668	686	705	743	3,941	776	750	776	845	794	2,566	719	618	343	412	474
鹿島市	1,921	378	367	378	364	434	2,048	383	390	411	418	446	2,351	428	471	477	485	490	1,638	472	409	209	260	288
小城市	2,875	532	542	607	584	610	3,067	553	589	598	668	659	3,260	609	624	677	688	662	2,291	625	575	319	350	422
嬉野市	1,761	282	360	351	376	392	2,020	376	345	432	403	464	2,292	424	470	448	455	495	1,537	432	359	184	256	306
神埼市	1,919	356	390	350	408	415	2,109	382	419	438	436	434	2,535	489	506	511	505	524	1,884	482	471	266	310	355
<b>神埼郡</b>	1,012	170	208	196	215	223	996	212	189	202	222	171	1,095	216	209	219	223	228	760	205	195	91	123	146
吉野ヶ里町	1,012	170	208	196	215	223	996	212	189	202	222	171	1,095	216	209	219	223	228	760	205	195	91	123	146
<b>三養基郡</b>	3,191	597	581	631	688	694	3,723	692	719	745	787	780	4,509	820	856	946	891	996	3,392	905	772	455	603	657
基山町	1,189	228	195	241	276	249	1,413	279	274	279	298	283	1,552	306	299	319	308	320	1,061	285	251	141	168	216
上峰町	492	107	97	96	90	102	565	99	119	107	119	121	685	116	133	163	139	134	453	125	107	70	75	76
みやき町	1,510	262	289	294	322	343	1,745	314	326	359	370	376	2,272	398	424	464	444	542	1,878	495	414	244	360	365
<b>東松浦郡</b>	351	62	74	66	74	75	463	84	88	102	90	99	447	89	100	96	82	80	283	88	76	38	39	42
玄海町	351	62	74	66	74	75	463	84	88	102	90	99	447	89	100	96	82	80	283	88	76	38	39	42
<b>西松浦郡</b>	1,326	252	239	271	291	273	1,366	265	269	275	282	275	1,734	332	300	368	354	380	1,192	317	285	152	202	236
有田町	1,326	252	239	271	291	273	1,366	265	269	275	282	275	1,734	332	300	368	354	380	1,192	317	285	152	202	236
<b>杵島郡</b>	2,749	480	532	576	583	578	2,848	485	520	584	591	668	3,264	654	619	670	674	647	2,131	608	528	260	334	401
大町町	410	71	74	96	93	76	512	69	83	104	126	130	643	112	126	128	155	122	443	130	114	61	60	78
江北町	661	106	143	119	140	153	615	112	114	131	110	148	715	146	140	134	153	142	429	110	125	51	64	79
白石町	1,678	303	315	361	350	349	1,721	304	323	349	355	390	1,906	396	353	408	366	383	1,259	368	289	148	210	244
<b>藤津郡</b>	606	118	113	130	115	130	623	119	108	132	123	141	745	125	137	184	144	155	548	129	124	82	91	122
太良町	606	118	113	130	115	130	623	119	108	132	123	141	745	125	137	184	144	155	548	129	124	82	91	122



市町名	80～84歳	80歳	81歳	82歳	83歳	84歳	85～89歳	85歳	86歳	87歳	88歳	89歳	90～94歳	90歳	91歳	92歳	93歳	94歳	95～99歳	100歳以上	年齢不詳
<b>県計</b>	35,974	7,579	8,175	7,509	6,916	5,795	27,647	6,336	6,078	5,497	5,144	4,592	15,584	4,151	3,686	2,944	2,643	2,160	4,983	799	13,561
<b>市部計</b>	29,302	6,165	6,686	6,129	5,644	4,678	22,480	5,189	4,890	4,461	4,207	3,733	12,670	3,374	3,007	2,399	2,127	1,763	4,117	655	12,721
<b>郡部計</b>	6,672	1,414	1,489	1,380	1,272	1,117	5,167	1,147	1,188	1,036	937	859	2,914	777	679	545	516	397	866	144	840
佐賀市	9,852	2,173	2,255	2,063	1,853	1,508	7,186	1,695	1,585	1,370	1,334	1,202	4,105	1,120	976	774	678	557	1,247	199	9,293
唐津市	5,507	1,082	1,253	1,139	1,053	980	4,380	953	982	831	856	758	2,325	609	547	424	396	349	782	105	400
鳥栖市	2,746	587	655	581	510	413	1,991	447	443	393	379	329	1,083	253	246	224	219	141	339	72	1,190
多久市	863	179	212	177	164	131	751	178	151	152	141	129	468	105	114	78	96	75	158	28	16
伊万里市	2,326	490	496	474	488	378	1,881	429	408	417	329	298	1,059	295	257	195	162	150	383	53	298
武雄市	2,183	476	456	458	450	343	1,680	388	322	356	324	290	983	266	252	209	133	123	368	55	363
鹿島市	1,295	268	306	262	235	224	1,078	288	204	214	207	165	595	161	130	106	113	85	183	22	49
小城市	1,804	361	442	372	365	264	1,371	313	307	279	247	225	773	232	189	122	117	113	195	35	606
嬉野市	1,263	256	274	263	257	213	1,102	252	255	225	187	183	706	179	173	139	123	92	232	54	70
神埼市	1,463	293	337	340	269	224	1,060	246	233	224	203	154	573	154	123	128	90	78	230	32	436
<b>神埼郡</b>	603	148	130	130	98	97	419	90	97	96	80	56	206	59	46	37	38	26	43	0	164
吉野ヶ里町	603	148	130	130	98	97	419	90	97	96	80	56	206	59	46	37	38	26	43	0	164
<b>三養基郡</b>	2,449	544	547	484	473	401	1,726	387	400	336	315	288	891	244	195	178	157	117	247	31	431
基山町	784	185	168	161	144	126	503	103	114	100	89	97	295	76	66	69	46	38	67	7	142
上峰町	323	75	65	65	63	55	260	60	68	48	37	47	143	39	27	28	29	20	37	10	215
みやき町	1,342	284	314	258	266	220	963	224	218	188	189	144	453	129	102	81	82	59	143	14	74
<b>東松浦郡</b>	241	48	46	55	44	48	207	51	46	42	32	36	121	30	22	28	25	16	36	1	144
玄海町	241	48	46	55	44	48	207	51	46	42	32	36	121	30	22	28	25	16	36	1	144
<b>西松浦郡</b>	1,022	208	229	220	197	168	800	177	185	158	148	132	477	123	126	79	90	59	127	28	19
有田町	1,022	208	229	220	197	168	800	177	185	158	148	132	477	123	126	79	90	59	127	28	19
<b>杵島郡</b>	1,864	364	440	380	380	300	1,608	342	365	316	293	292	982	257	237	185	164	139	352	66	81
大町町	347	68	72	79	76	52	264	64	63	47	47	43	173	46	44	33	29	21	61	17	12
江北町	378	75	83	69	81	70	321	59	69	65	59	69	192	44	47	38	31	32	75	18	43
白石町	1,139	221	285	232	223	178	1,023	219	233	204	187	180	617	167	146	114	104	86	216	31	26
<b>藤津郡</b>	493	102	97	111	80	103	407	100	95	88	69	55	237	64	53	38	42	40	61	18	1
太良町	493	102	97	111	80	103	407	100	95	88	69	55	237	64	53	38	42	40	61	18	1

## 6 人口ピラミッド（5歳階級別分布（令和5年7月1日現在）

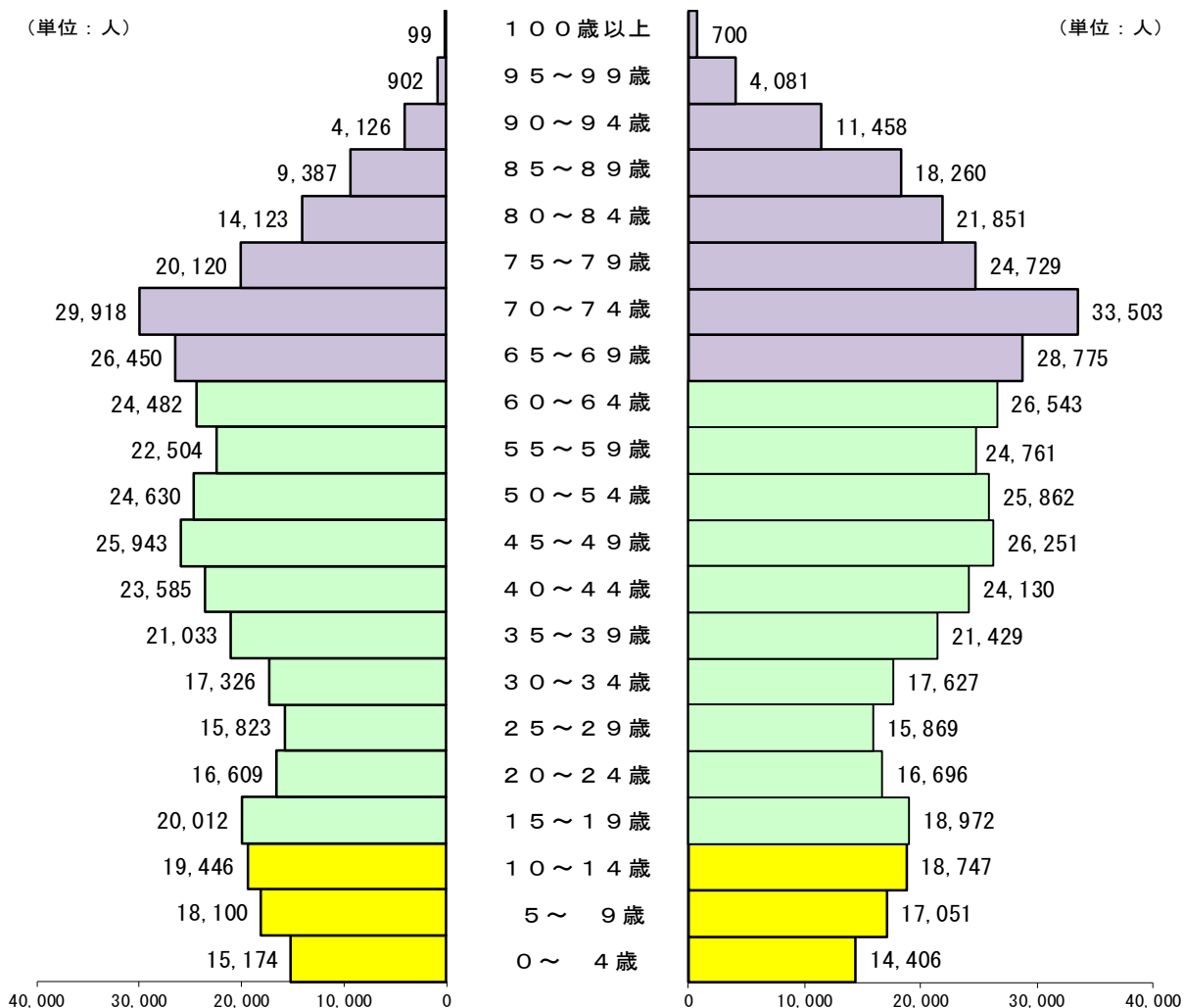
【 推計人口《総数》 795,054人 】（うち年齢不詳 13,561人）

《男性》 377,431人

（うち年齢不詳 7,639人）

《女性》 417,623人

（うち年齢不詳 5,922人）



	〈総数〉	〈割合〉
推計人口総数	795,054人	—
	(うち年齢不詳 13,561人)	
 老年人口 (65歳以上)	248,482人	31.8%
 生産年齢人口 (15～64歳)	430,087人	55.0%
 年少人口 (0～14歳)	102,924人	13.2%

※〈割合〉は各人口〈総数〉を推計人口総数(年齢不詳を含まない)で除した割合

7 人口主要指標 (令和5年7月1日現在)

市町名	面積 R4.10.1	人										口				世帯数	1世帯当 たり人員	
		総数	男	女	少			年		性比 (女=100)	老 年 割 合 %	人口密度 人/Km <sup>2</sup>	指 数					構成比 (人口総数)
					(0~14歳)	生 産 年 齢 (15~64歳)	老 年 (65歳~)	年 少	老 年				年 少	老 年	年 少			
県 計	2,440.67	795,054	377,431	417,623	102,924	430,087	248,482	90.4	31.8	325.8	23.9	57.8	81.7	241.4	100.0	319,089	2.5	
市 部 計	※ 1,997.82	658,467	312,214	346,253	85,367	357,779	202,600	90.2	31.4	329.6	23.9	56.6	80.5	237.3	82.8	267,017	2.5	
郡 部 計	※ 442.86	136,587	65,217	71,370	17,557	72,308	45,882	91.4	33.8	308.4	24.3	63.5	87.7	261.3	17.2	52,072	2.6	
佐賀市	※ 431.82	230,019	108,662	121,357	28,945	126,173	65,608	89.5	29.7	532.7	22.9	52.0	74.9	226.7	28.9	98,951	2.3	
唐津市	487.60	113,295	53,151	60,144	14,807	59,675	38,413	88.4	34.0	232.4	24.8	64.4	89.2	259.4	14.2	44,330	2.6	
鳥栖市	71.72	74,717	35,805	38,912	10,504	44,624	18,399	92.0	25.0	1,041.8	23.5	41.2	64.8	175.2	9.4	31,311	2.4	
多久市	※ 96.56	17,519	8,247	9,272	1,973	8,768	6,762	88.9	38.6	181.4	22.5	77.1	99.6	342.7	2.2	6,789	2.6	
伊万里市	255.25	50,893	24,764	26,129	6,780	26,725	17,090	94.8	33.8	199.4	25.4	63.9	89.3	252.1	6.4	20,174	2.5	
武雄市	195.40	46,878	22,277	24,601	6,273	25,012	15,230	90.6	32.7	239.9	25.1	60.9	86.0	242.8	5.9	17,980	2.6	
鹿島市	112.12	26,866	12,646	14,220	3,488	14,119	9,210	88.9	34.3	239.6	24.7	65.2	89.9	264.0	3.4	10,166	2.6	
小城市	95.81	43,172	20,540	22,632	5,864	23,906	12,796	90.8	30.1	450.6	24.5	53.5	78.1	218.2	5.4	16,318	2.6	
嬉野市	126.41	24,932	11,621	13,311	3,090	12,566	9,206	87.3	37.0	197.2	24.6	73.3	97.9	297.9	3.1	9,318	2.7	
神埼市	※ 125.13	30,176	14,501	15,675	3,643	16,211	9,886	92.5	33.2	241.2	22.5	61.0	83.5	271.4	3.8	11,680	2.6	
神埼郡	43.99	16,334	8,025	8,309	2,367	9,681	4,122	96.6	25.5	371.3	24.4	42.6	67.0	174.1	2.1	6,314	2.6	
吉野ヶ里町	43.99	16,334	8,025	8,309	2,367	9,681	4,122	96.6	25.5	371.3	24.4	42.6	67.0	174.1	2.1	6,314	2.6	
三養基郡	86.86	52,357	24,952	27,405	7,101	27,857	16,968	91.0	32.7	602.8	25.5	60.9	86.4	239.0	6.6	20,531	2.6	
基山町	22.15	17,368	8,212	9,156	2,257	9,287	5,682	89.7	33.0	784.1	24.3	61.2	85.5	251.8	2.2	7,108	2.4	
上峰町	※ 12.80	9,489	4,562	4,927	1,397	5,401	2,476	92.6	26.7	741.3	25.9	45.8	71.7	177.2	1.2	3,804	2.5	
みやき町	※ 51.92	25,500	12,178	13,322	3,447	13,169	8,810	91.4	34.6	491.1	26.2	66.9	93.1	255.6	3.2	9,619	2.7	
東松浦郡	35.92	5,230	2,866	2,364	565	2,722	1,799	121.2	35.4	145.6	20.8	66.1	86.8	318.4	0.7	2,183	2.4	
玄海町	35.92	5,230	2,866	2,364	565	2,722	1,799	121.2	35.4	145.6	20.8	66.1	86.8	318.4	0.7	2,183	2.4	
西松浦郡	65.85	18,360	8,542	9,818	2,283	9,312	6,746	87.0	36.8	278.8	24.5	72.4	97.0	295.5	2.3	7,028	2.6	
有田町	65.85	18,360	8,542	9,818	2,283	9,312	6,746	87.0	36.8	278.8	24.5	72.4	97.0	295.5	2.3	7,028	2.6	
杵島郡	※ 135.93	36,603	17,176	19,427	4,429	18,978	13,115	88.4	35.9	269.3	23.3	69.1	92.4	296.1	4.6	13,215	2.8	
大町町	11.50	6,053	2,804	3,249	641	2,940	2,460	86.3	40.7	526.3	21.8	83.7	105.5	383.8	0.8	2,412	2.5	
江北町	※ 24.88	9,468	4,465	5,003	1,409	5,273	2,743	89.2	29.1	380.5	26.7	52.0	78.7	194.7	1.2	3,509	2.7	
白石町	99.56	21,082	9,907	11,175	2,379	10,765	7,912	88.7	37.6	211.8	22.1	73.5	95.6	332.6	2.7	7,294	2.9	
藤津郡	74.30	7,703	3,656	4,047	812	3,758	3,132	90.3	40.7	103.7	21.6	83.3	104.9	385.7	1.0	2,801	2.8	
太良町	74.30	7,703	3,656	4,047	812	3,758	3,132	90.3	40.7	103.7	21.6	83.3	104.9	385.7	1.0	2,801	2.8	

資料：統計分析課

(注) (1) 総数・男・女には年齢不詳を含む。

(2) 面積は、国土地理院「全国都道府県市区町村別面積調(令和4年10月1日現在)」による。ただし、※については概算数値。

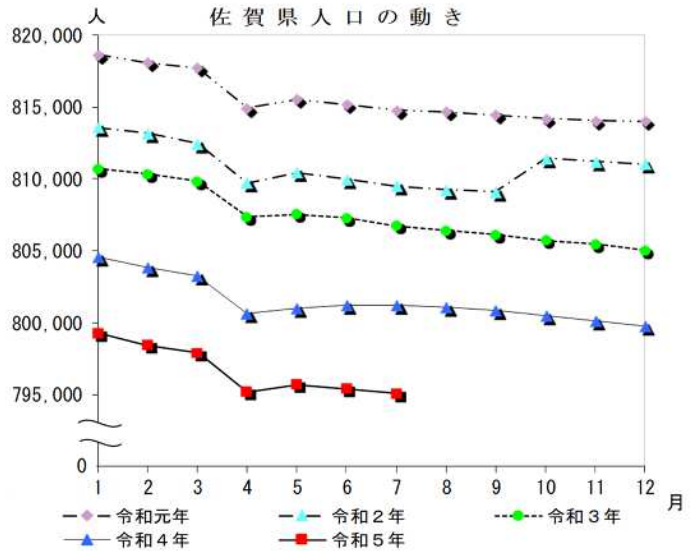
### I 佐賀県人口の動き

(単位:人)

月	令和元年	令和2年	令和3年	令和4年	令和5年
1	818,626	813,590	810,695	804,592	799,276
2	818,099	813,170	810,333	803,838	798,448
3	817,739	812,457	809,824	803,244	797,889
4	814,936	809,720	807,362	800,678	795,157
5	815,527	810,431	807,552	801,036	795,666
6	815,164	809,964	807,300	801,241	795,378
7	814,781	809,486	806,752	801,250	795,054
8	814,681	809,248	806,421	801,104	
9	814,433	809,102	806,113	800,883	
10	814,211	811,442	805,721	800,511	
11	814,036	811,196	805,446	800,138	
12	814,025	811,016	805,017	799,757	

(注)各月1日現在の人口である。

\*令和元年欄の1月～4月は、平成31年。



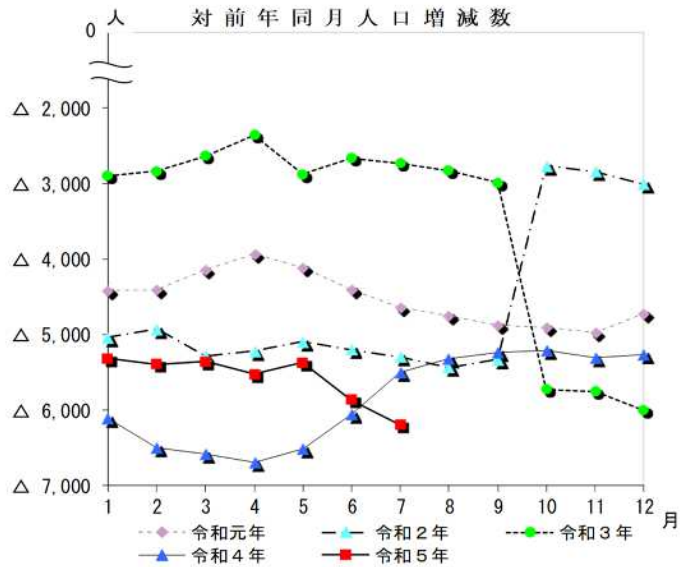
### II 対前年同月人口増減数

(単位:人)

月	令和元年	令和2年	令和3年	令和4年	令和5年
1	△ 4,424	△ 5,036	△ 2,895	△ 6,103	△ 5,316
2	△ 4,408	△ 4,929	△ 2,837	△ 6,495	△ 5,390
3	△ 4,140	△ 5,282	△ 2,633	△ 6,580	△ 5,355
4	△ 3,929	△ 5,216	△ 2,358	△ 6,684	△ 5,521
5	△ 4,119	△ 5,096	△ 2,879	△ 6,516	△ 5,370
6	△ 4,401	△ 5,200	△ 2,664	△ 6,059	△ 5,863
7	△ 4,645	△ 5,295	△ 2,734	△ 5,502	△ 6,196
8	△ 4,752	△ 5,433	△ 2,827	△ 5,317	
9	△ 4,879	△ 5,331	△ 2,989	△ 5,230	
10	△ 4,899	△ 2,769	△ 5,721	△ 5,210	
11	△ 4,975	△ 2,840	△ 5,750	△ 5,308	
12	△ 4,727	△ 3,009	△ 5,999	△ 5,260	

(注)各月1日現在での対前年増減である。

\*令和元年欄の1月～4月は、平成31年。



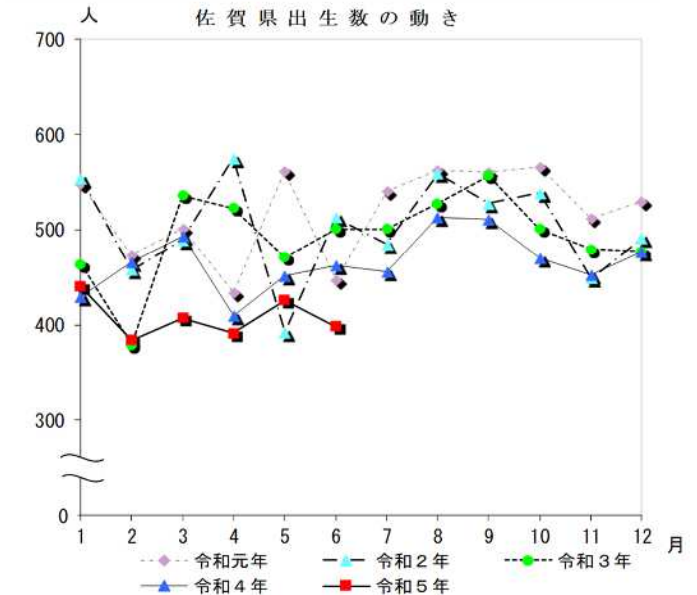
### III 佐賀県出生数の動き

(単位:人)

月	令和元年	令和2年	令和3年	令和4年	令和5年
1	548	554	464	429	440
2	474	458	379	466	384
3	501	489	536	493	407
4	434	575	523	410	391
5	562	392	471	451	426
6	447	513	501	462	398
7	541	485	501	456	
8	563	559	528	513	
9	560	528	557	511	
10	566	539	501	470	
11	512	449	479	452	
12	530	491	477	477	
計	6,238	6,032	5,917	5,590	2,446

(注)各月1日から末日までの数値である。

\*令和元年欄の1月～4月は、平成31年。

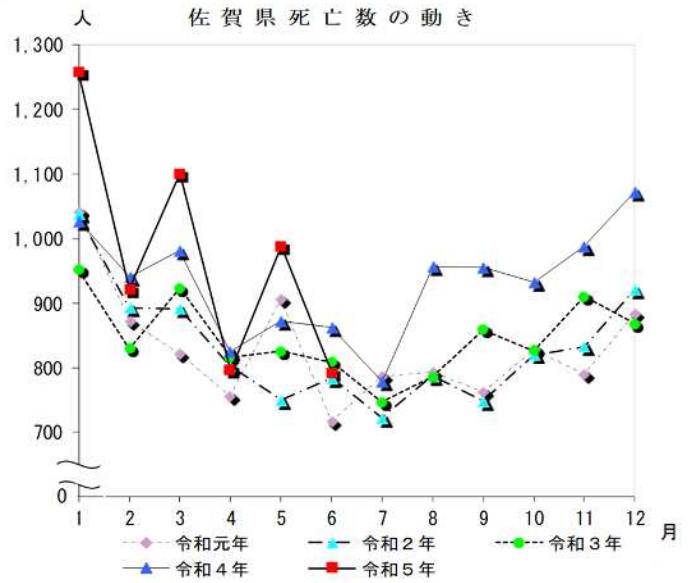


#### IV 佐賀県死亡数の動き

(単位:人)

月	令和元年	令和2年	令和3年	令和4年	令和5年
1	1,041	1,038	952	1,026	1,257
2	872	893	830	940	922
3	822	892	923	981	1,100
4	755	802	816	825	796
5	907	750	826	872	988
6	717	784	809	863	792
7	786	722	746	779	
8	793	787	785	957	
9	762	748	859	956	
10	828	820	827	933	
11	789	833	910	988	
12	884	922	868	1,072	
計	9,956	9,991	10,151	11,192	5,855

(注)各月1日から末日までの数値である。  
\* 令和元年欄の1月～4月は、平成31年。

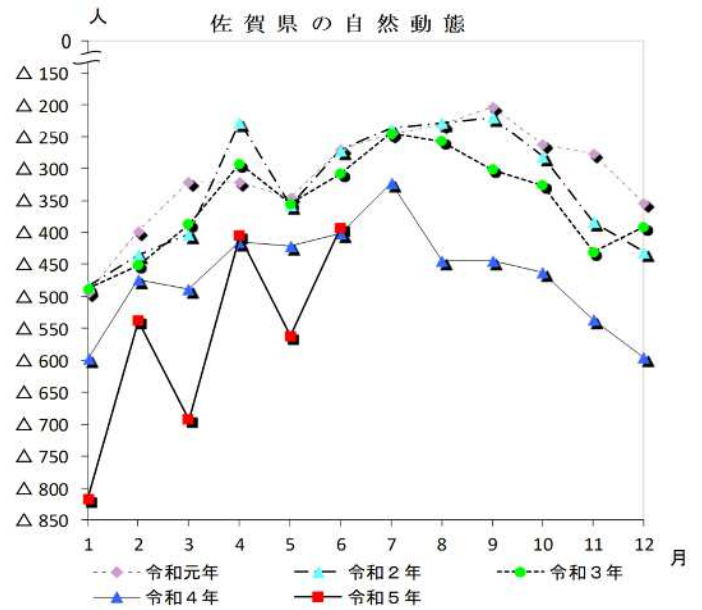


#### V 佐賀県の自然動態

(単位:人)

月	令和元年	令和2年	令和3年	令和4年	令和5年
1	△ 493	△ 484	△ 488	△ 597	△ 817
2	△ 398	△ 435	△ 451	△ 474	△ 538
3	△ 321	△ 403	△ 387	△ 488	△ 693
4	△ 321	△ 227	△ 293	△ 415	△ 405
5	△ 345	△ 358	△ 355	△ 421	△ 562
6	△ 270	△ 271	△ 308	△ 401	△ 394
7	△ 245	△ 237	△ 245	△ 323	
8	△ 230	△ 228	△ 257	△ 444	
9	△ 202	△ 220	△ 302	△ 445	
10	△ 262	△ 281	△ 326	△ 463	
11	△ 277	△ 384	△ 431	△ 536	
12	△ 354	△ 431	△ 391	△ 595	
計	△ 3,718	△ 3,959	△ 4,234	△ 5,602	△ 3,409

(注)各月1日から末日までの数値である。  
\* 令和元年欄の1月～4月は、平成31年。

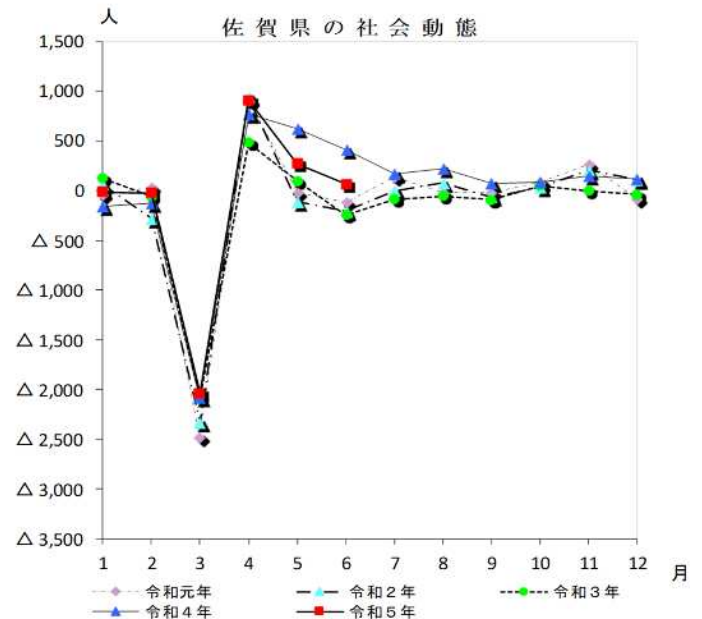


#### VI 佐賀県の社会動態

(単位:人)

月	令和元年	令和2年	令和3年	令和4年	令和5年
1	△ 34	64	126	△ 157	△ 11
2	38	△ 278	△ 58	△ 120	△ 21
3	△ 2,482	△ 2,334	△ 2,075	△ 2,078	△ 2,039
4	912	938	483	773	914
5	△ 18	△ 109	103	626	274
6	△ 113	△ 207	△ 240	410	70
7	145	△ 1	△ 86	177	
8	△ 18	82	△ 51	223	
9	△ 20	△ 61	△ 90	73	
10	87	35	51	90	
11	266	204	2	155	
12	△ 81	110	△ 34	114	
計	△ 1,318	△ 1,557	△ 1,869	286	△ 813

(注)各月1日から末日までの数値である。  
\* 令和元年欄の1月～4月は、平成31年。

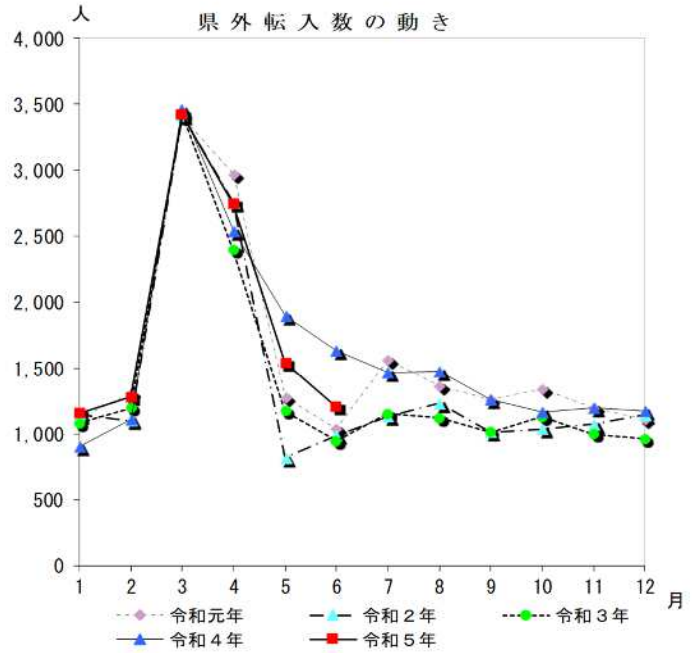


## Ⅶ 県外転入数の動き

(単位:人)

月	令和元年	令和2年	令和3年	令和4年	令和5年
1	1,119	1,146	1,084	907	1,156
2	1,313	1,104	1,196	1,114	1,281
3	3,407	3,417	3,421	3,465	3,420
4	2,968	2,759	2,396	2,544	2,745
5	1,280	822	1,173	1,902	1,543
6	1,038	990	947	1,636	1,205
7	1,563	1,132	1,152	1,466	
8	1,370	1,232	1,122	1,475	
9	1,261	1,014	1,015	1,263	
10	1,339	1,038	1,130	1,169	
11	1,203	1,076	999	1,198	
12	1,112	1,147	964	1,174	
計	18,973	16,877	16,599	19,313	11,350

(注)各月1日から末日までの数値である。  
\* 令和元年欄の1月～4月は、平成31年。

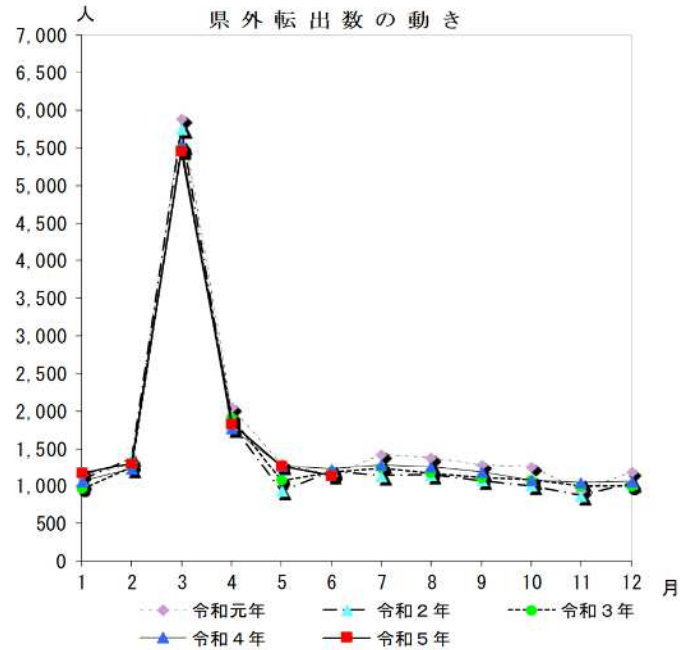


## Ⅷ 県外転出数の動き

(単位:人)

月	令和元年	令和2年	令和3年	令和4年	令和5年
1	1,153	1,082	958	1,064	1,167
2	1,275	1,382	1,254	1,234	1,302
3	5,889	5,751	5,496	5,543	5,459
4	2,056	1,821	1,913	1,771	1,831
5	1,298	931	1,070	1,276	1,269
6	1,151	1,197	1,187	1,226	1,135
7	1,418	1,133	1,238	1,289	
8	1,388	1,150	1,173	1,252	
9	1,281	1,075	1,105	1,190	
10	1,252	1,003	1,079	1,079	
11	937	872	997	1,043	
12	1,193	1,037	998	1,060	
計	20,291	18,434	18,468	19,027	12,163

(注)各月1日から末日までの数値である。  
\* 令和元年欄の1月～4月は、平成31年。



## Ⅸ 佐賀県世帯数の動き

(単位:世帯)

月	令和元年	令和2年	令和3年	令和4年	令和5年
1	310,903	313,742	313,144	314,636	317,348
2	310,865	313,810	313,288	314,397	317,211
3	311,037	313,695	313,498	314,341	317,259
4	311,313	314,102	313,992	314,736	317,605
5	312,326	315,129	314,633	315,629	318,672
6	312,566	315,224	314,831	316,460	318,959
7	312,745	315,445	314,820	316,912	319,089
8	313,020	315,639	314,855	317,132	
9	313,049	315,768	314,817	317,208	
10	313,132	312,680	314,731	317,304	
11	313,408	312,867	314,743	317,354	
12	313,712	313,103	314,725	317,441	

(注1)各月1日現在の世帯数である。  
\* 令和元年欄の1月～4月は、平成31年。

