

## 令和2年国勢調査確報値を基礎とした人口及び世帯数

### 1 佐賀県の推計人口（令和5年6月1日現在）

#### ◆ 推計人口と世帯数

推計人口は、795,378人（男377,615人：女417,763人）で、前月と比較すると288人の減少、前年同月と比較すると5,863人の減少となっている。  
 また、世帯数は、318,959世帯で、前月と比較すると287世帯の増加、前年同月と比較すると2,499世帯の増加となっている。

項目	推計人口			世帯数
	総数	男	女	
<b>R5年6月1日現在（人、世帯）</b>	<b>795,378</b>	<b>377,615</b>	<b>417,763</b>	<b>318,959</b>
R5年5月1日現在（人、世帯）	795,666	377,704	417,962	318,672
対前月増減（人、世帯）	△288	△89	△199	287
対前月増減率（‰：千分率）	△0.36	△0.24	△0.48	0.90
R4年6月1日現在（人、世帯）	801,241	379,965	421,276	316,460
対前年同月増減（人、世帯）	△5,863	△2,350	△3,513	2,499
対前年同月増減率（‰：千分率）	△7.32	△6.18	△8.34	7.90

5月の人口増減の要因をみると、自然動態（出生－死亡）は562人の減少、社会動態（県外転入－県外転出）は274人の増加となっている。

項目		総数	男	女	項目		総数	男	女
自然動態	出生数（人）	426	244	182	社会動態	県外転入（人）	1,543	812	731
	死亡数（人）	988	481	507		県外転出（人）	1,269	664	605
	増減数（人）	△562	△237	△325		増減数（人）	274	148	126
	出生率（‰）	0.54	0.65	0.44		県外転入率（‰）	1.94	2.15	1.75
	死亡率（‰）	1.24	1.27	1.21		県外転出率（‰）	1.59	1.76	1.45
	増減率（‰）	△0.71	△0.63	△0.78		増減率（‰）	0.34	0.39	0.30

※ ‰：パーミル（千分率）

#### ◆ 市町別人口増減（対前月比）

2市4町で増加  
 8市5町で減少  
 0市1町で増減なし

※ ‰：パーミル（千分率）

順位	増加数（率）上位				減少数（率）上位			
	増加数（人）		増加率（‰）		減少数（人）		減少率（‰）	
	市町名		市町名		市町名		市町名	
1	鳥栖市	94	鳥栖市	1.26	唐津市	△131	太良町	△1.55
2	小城市	12	江北町	0.74	佐賀市	△120	有田町	△1.47
3	江北町	7	大町町	0.66	有田町	△27	白石町	△1.23
4	大町町	4	玄海町	0.38	白石町	△26	基山町	△1.21
5	玄海町	2	小城市	0.28	基山町	△21	上峰町	△1.16

#### 【利用上の注意】

- ◎ 推計人口は、**令和2年国勢調査による確報値**を基礎とし、これに住民基本台帳法の規定に基づき、市町が作成する住民票の毎月の登録増減数（人口移動分）を加減して算出したもので、次の式によって算出している。  
 毎月1日現在の推計人口＝**令和2年国勢調査確報値**人口＋前月末日までの人口移動  
 {（出生人口－死亡人口）＋（転入人口－転出人口）}
- ◎ 世帯数は、次の式によって算出している。  
 毎月1日現在の世帯数＝**令和2年国勢調査確報値**世帯数＋前月末日までの移動世帯数

## 2 九州各県の人口

(単位:人)

年	月	総数	福岡県	佐賀県	長崎県	熊本県	大分県	宮崎県	鹿児島県	沖縄県	
平成	29年	14 365 615	5 110 338	823 620	1 353 550	1 765 518	1 151 853	1 088 044	1 625 434	1 447 258	
	30	14 316 408	5 111 494	819 110	1 339 438	1 756 442	1 142 943	1 079 727	1 613 969	1 453 285	
令和	元年	14 265 230	5 110 113	814 211	1 325 205	1 746 740	1 134 431	1 071 723	1 601 711	1 461 096	
	2	14 246 438	5 135 214	811 442	1 312 317	1 738 301	1 123 852	1 069 576	1 588 256	1 467 480	
	3	<b>14 173 430</b>	<b>5 123 371</b>	<b>805 721</b>	<b>1 296 657</b>	<b>1 727 902</b>	<b>1 113 749</b>	<b>1 061 016</b>	<b>1 576 488</b>	<b>1 468 526</b>	
令和	4年	4月	14 098 301	5 105 639	800 678	1 284 787	1 717 983	1 105 928	1 054 020	1 566 326	1 462 940
		5	14 112 974	5 112 399	801 036	1 286 184	1 718 615	1 107 218	1 053 741	1 566 909	1 466 870
		6	14 118 900	5 116 676	801 241	1 286 193	1 718 836	1 107 886	1 053 609	1 566 659	1 467 800
		7	14 120 347	5 118 893	801 250	1 285 407	1 719 070	1 107 823	1 053 356	1 566 119	1 468 428
		8	14 117 523	5 118 907	801 104	1 284 536	1 719 007	1 107 278	1 053 071	1 565 128	1 468 492
		9	14 113 178	5 118 624	800 883	1 283 569	1 718 417	1 106 495	1 052 337	1 564 175	1 468 678
		10	14 108 385	5 117 967	800 511	1 282 571	1 717 766	1 106 294	1 051 518	1 563 124	1 468 634
		11	14 105 147	5 117 423	800 138	1 281 938	1 717 392	1 105 835	1 050 838	1 562 707	1 468 876
		12	14 101 298	5 116 759	799 757	1 281 111	1 716 917	1 105 173	1 050 208	1 562 142	1 469 230
令和	5年	1月	14 094 166	5 114 881	799 276	1 279 871	1 715 769	1 104 144	1 049 604	1 561 239	1 469 382
		2	14 080 818	5 110 516	798 448	1 278 176	1 714 068	1 102 804	1 048 272	1 559 424	1 469 110
		3	14 071 132	5 107 771	797 889	1 276 619	1 712 921	1 101 761	1 047 223	1 558 144	1 468 804
		4	14 033 602	5 101 340	795 157	1 270 358	1 708 761	1 098 383	1 043 672	1 553 060	1 462 871
		5	<b>14 044 395</b>	<b>5 107 318</b>	<b>795 666</b>	<b>1 270 964</b>	<b>1 708 959</b>	<b>1 098 984</b>	<b>1 043 427</b>	<b>1 553 009</b>	<b>1 466 068</b>
	前月差	10 793	5 978	509	606	198	601	△ 245	△ 51	3 197	
	前年同月差	△ 68 579	△ 5 081	△ 5 370	△ 15 220	△ 9 656	△ 8 234	△ 10 314	△ 13 900	△ 802	
	増減率‰	△ 4.86	△ 0.99	△ 6.70	△ 11.83	△ 5.62	△ 7.44	△ 9.79	△ 8.87	△ 0.55	

資料：統計分析課

注(1) 平成29・30・令和元・3年の人口は各県の推計人口である。(10月1日現在)

(2) 令和2年の人口は国勢調査の確報値による。(10月1日現在)

(3) 令和4年4月分からの各月の人口は、令和2年国勢調査(確報値)を基礎とした推計人口である。

(4) ‰：パーミル(千分率)

### 3 佐賀県の世帯数及び人口

(単位:世帯、人)

年 月	世帯数	人 口			自 然 動 態				社 会 動 態					
		計	男	女	出	生	死	亡	増	減	県外転入	県外転出	増	減
平成 29 年	307 514	823 620	389 350	434 270	6 665	9 978	△ 3 313	18 064	19 519	△ 1 455				
30	310 323	819 110	387 543	431 567	6 653	10 114	△ 3 461	18 687	19 736	△ 1 049				
令和 元 年	313 132	814 211	385 468	428 743	6 276	10 035	△ 3 759	19 048	20 188	△ 1 140				
2	312 680	811 442	384 451	426 991	6 161	9 917	△ 3 756	17 270	18 904	△ 1 634				
3	<b>314 731</b>	<b>805 721</b>	<b>381 993</b>	<b>423 728</b>	<b>5 939</b>	<b>10 121</b>	<b>△ 4 182</b>	<b>16 767</b>	<b>18 306</b>	<b>△ 1 539</b>				
令和4年 5月	315 629	801 036	379 850	421 186	410	825	△ 415	2 544	1 771	773				
6	316 460	801 241	379 965	421 276	451	872	△ 421	1 902	1 276	626				
7	316 912	801 250	380 053	421 197	462	863	△ 401	1 636	1 226	410				
8	317 132	801 104	379 964	421 140	456	779	△ 323	1 466	1 289	177				
9	317 208	800 883	379 912	420 971	513	957	△ 444	1 475	1 252	223				
10	317 304	800 511	379 773	420 738	511	956	△ 445	1 263	1 190	73				
11	317 354	800 138	379 675	420 463	470	933	△ 463	1 169	1 079	90				
12	317 441	799 757	379 558	420 199	452	988	△ 536	1 198	1 043	155				
令和5年 1月	317 348	799 276	379 374	419 902	477	1 072	△ 595	1 174	1 060	114				
2	317 211	798 448	379 016	419 432	440	1 257	△ 817	1 156	1 167	△ 11				
3	317 259	797 889	378 812	419 077	384	922	△ 538	1 281	1 302	△ 21				
4	317 605	795 157	377 369	417 788	407	1 100	△ 693	3 420	5 459	△ 2 039				
5	318 672	795 666	377 704	417 962	391	796	△ 405	2 745	1 831	914				
6	<b>318 959</b>	<b>795 378</b>	<b>377 615</b>	<b>417 763</b>	<b>426</b>	<b>988</b>	<b>△ 562</b>	<b>1 543</b>	<b>1 269</b>	<b>274</b>				

資料：統計分析課

- (注) (1) 各年10月1日現在。各月1日現在。  
 (2) 自然動態及び社会動態の数値は年間(前年10月1日～当年9月30日)または前月中のものである。  
 (3) 令和2年の世帯数及び人口は国勢調査(確報値)による。(10月1日現在)  
 (4) 令和元年以前の人口は、平成27年国勢調査を基礎とし、自然動態及び社会動態の数値を加減して算出した推計人口である。このため、令和元年人口に年間の自然動態及び社会動態の数値を加減しても令和2年人口とは合致しない。

## 4 市町別世帯数及び人口

(令和5年6月1日現在)

(単位:世帯、人)

市町名	世帯数	人 口			自 然 動 態		社 会 動 態			
		計	男	女	出 生	死 亡	転 入		転 出	
							県 内	県 外	県 内	県 外
佐 賀 県	318 959	795 378	377 615	417 763	426	988	777	1 543	777	1 269
市 部 計	266 929	658 759	312 374	346 385	364	820	588	1 307	600	1 044
郡 部 計	52 030	136 619	65 241	71 378	62	168	189	236	177	225
佐賀市	98 919	230 120	108 713	121 407	126	283	170	404	181	356
唐津市	44 285	113 345	53 192	60 153	58	164	58	164	59	188
鳥栖市	31 310	74 754	35 841	38 913	46	62	54	301	58	187
多久市	6 807	17 556	8 255	9 301	8	20	27	40	30	32
伊万里市	20 163	50 915	24 766	26 149	30	83	28	108	32	69
武雄市	17 964	46 860	22 259	24 601	28	53	67	82	65	63
鹿島市	10 170	26 880	12 660	14 220	12	30	24	48	33	25
小城市	16 303	43 173	20 552	22 621	35	35	86	49	85	38
嬉野市	9 328	24 960	11 626	13 334	12	38	11	57	18	36
神埼市	11 680	30 196	14 510	15 686	9	52	63	54	39	50
神 埼 郡	6 293	16 301	8 014	8 287	16	16	27	31	26	32
吉野ヶ里町	6 293	16 301	8 014	8 287	16	16	27	31	26	32
三 養 基 郡	20 487	52 328	24 944	27 384	23	56	58	110	50	116
基山町	7 092	17 353	8 209	9 144	6	17	12	41	10	53
上峰町	3 786	9 477	4 553	4 924	4	8	11	19	15	22
みやき町	9 609	25 498	12 182	13 316	13	31	35	50	25	41
東 松 浦 郡	2 187	5 245	2 875	2 370	1	5	5	16	11	4
玄海町	2 187	5 245	2 875	2 370	1	5	5	16	11	4
西 松 浦 郡	7 029	18 365	8 541	9 824	5	36	13	38	21	26
有田町	7 029	18 365	8 541	9 824	5	36	13	38	21	26
杵 島 郡	13 227	36 660	17 201	19 459	14	44	76	31	55	37
大町町	2 414	6 061	2 806	3 255	3	3	19	5	16	4
江北町	3 509	9 479	4 469	5 010	5	9	29	9	17	10
白石町	7 304	21 120	9 926	11 194	6	32	28	17	22	23
藤 津 郡	2 807	7 720	3 666	4 054	3	11	10	10	14	10
太良町	2 807	7 720	3 666	4 054	3	11	10	10	14	10

資料：統計分析課

(注) (1) 自然動態及び社会動態の数値は前月中のものである。

(2) 令和2年国勢調査確報値による人口及び世帯数を基礎とし、動態の数値を加減して算出したものである。

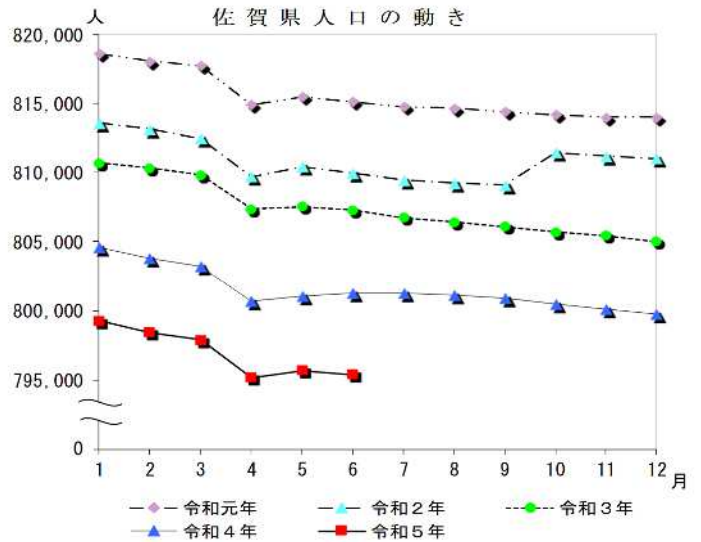
### I 佐賀県人口の動き

(単位:人)

月	令和元年	令和2年	令和3年	令和4年	令和5年
1	818,626	813,590	810,695	804,592	799,276
2	818,099	813,170	810,333	803,838	798,448
3	817,739	812,457	809,824	803,244	797,889
4	814,936	809,720	807,362	800,678	795,157
5	815,527	810,431	807,552	801,036	795,666
6	815,164	809,964	807,300	801,241	795,378
7	814,781	809,486	806,752	801,250	
8	814,681	809,248	806,421	801,104	
9	814,433	809,102	806,113	800,883	
10	814,211	811,442	805,721	800,511	
11	814,036	811,196	805,446	800,138	
12	814,025	811,016	805,017	799,757	

(注)各月1日現在の人口である。

\*令和元年欄の1月～4月は、平成31年。



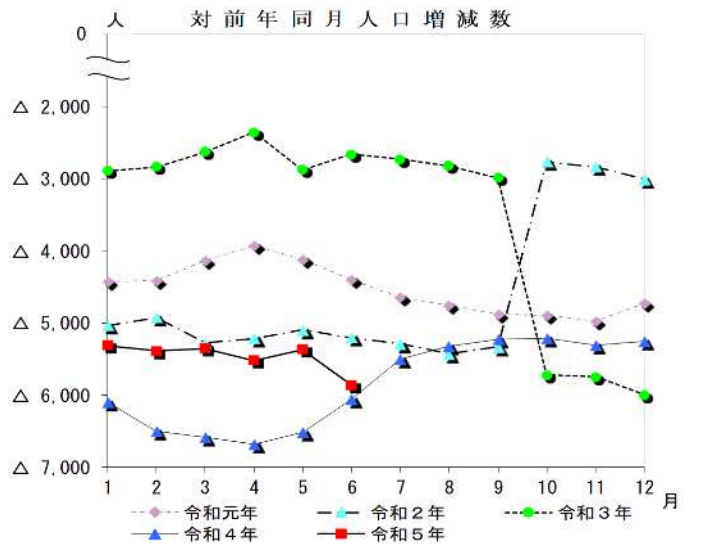
### II 対前年同月人口増減数

(単位:人)

月	令和元年	令和2年	令和3年	令和4年	令和5年
1	△ 4,424	△ 5,036	△ 2,895	△ 6,103	△ 5,316
2	△ 4,408	△ 4,929	△ 2,837	△ 6,495	△ 5,390
3	△ 4,140	△ 5,282	△ 2,633	△ 6,580	△ 5,355
4	△ 3,929	△ 5,216	△ 2,358	△ 6,684	△ 5,521
5	△ 4,119	△ 5,096	△ 2,879	△ 6,516	△ 5,370
6	△ 4,401	△ 5,200	△ 2,664	△ 6,059	△ 5,863
7	△ 4,645	△ 5,295	△ 2,734	△ 5,502	
8	△ 4,752	△ 5,433	△ 2,827	△ 5,317	
9	△ 4,879	△ 5,331	△ 2,989	△ 5,230	
10	△ 4,899	△ 2,769	△ 5,721	△ 5,210	
11	△ 4,975	△ 2,840	△ 5,750	△ 5,308	
12	△ 4,727	△ 3,009	△ 5,999	△ 5,260	

(注)各月1日現在の対前年増減である。

\*令和元年欄の1月～4月は、平成31年。



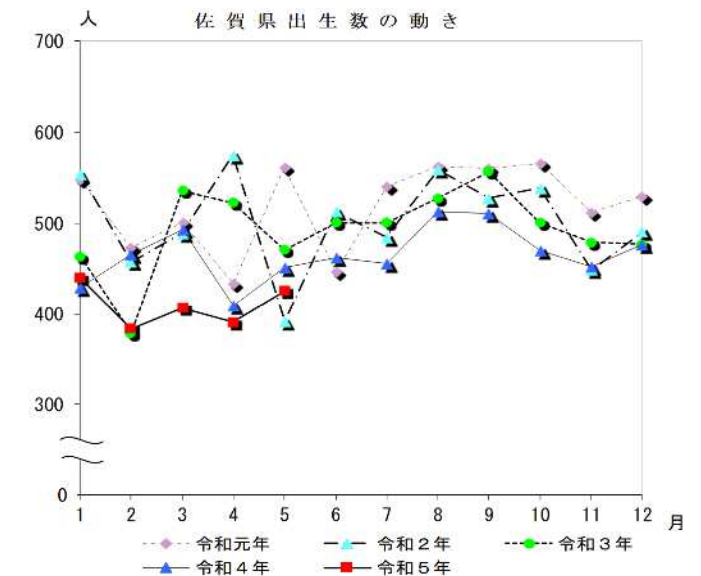
### III 佐賀県出生数の動き

(単位:人)

月	令和元年	令和2年	令和3年	令和4年	令和5年
1	548	554	464	429	440
2	474	458	379	466	384
3	501	489	536	493	407
4	434	575	523	410	391
5	562	392	471	451	426
6	447	513	501	462	
7	541	485	501	456	
8	563	559	528	513	
9	560	528	557	511	
10	566	539	501	470	
11	512	449	479	452	
12	530	491	477	477	
計	6,238	6,032	5,917	5,590	2,048

(注)各月1日から末日までの数値である。

\*令和元年欄の1月～4月は、平成31年。



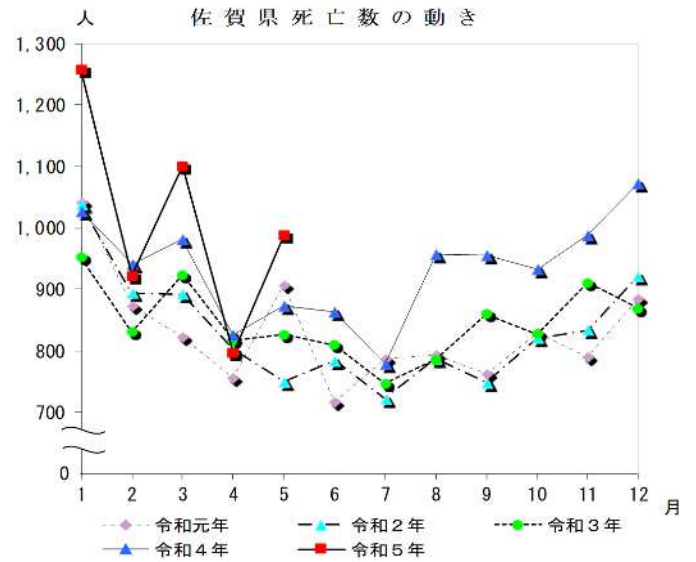


#### IV 佐賀県死亡数の動き

(単位:人)

月	令和元年	令和2年	令和3年	令和4年	令和5年
1	1,041	1,038	952	1,026	1,257
2	872	893	830	940	922
3	822	892	923	981	1,100
4	755	802	816	825	796
5	907	750	826	872	988
6	717	784	809	863	
7	786	722	746	779	
8	793	787	785	957	
9	762	748	859	956	
10	828	820	827	933	
11	789	833	910	988	
12	884	922	868	1,072	
計	9,956	9,991	10,151	11,192	5,063

(注)各月1日から末日までの数値である。  
\*令和元年欄の1月～4月は、平成31年。

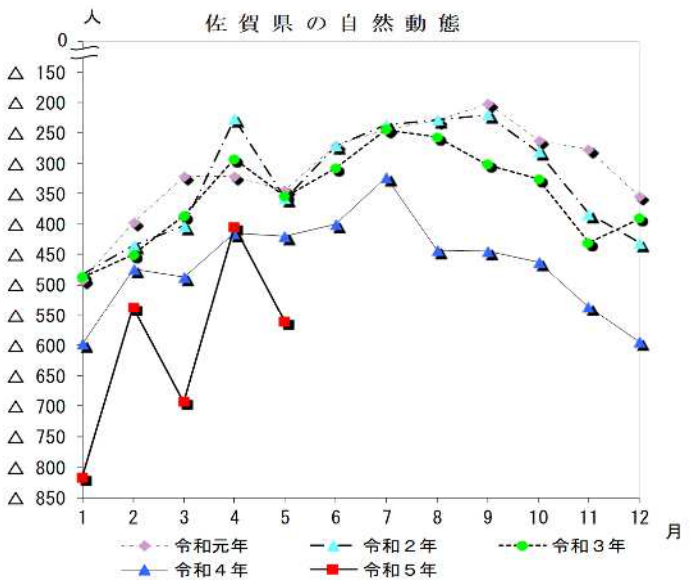


#### V 佐賀県の自然動態

(単位:人)

月	令和元年	令和2年	令和3年	令和4年	令和5年
1	△ 493	△ 484	△ 488	△ 597	△ 817
2	△ 398	△ 435	△ 451	△ 474	△ 538
3	△ 321	△ 403	△ 387	△ 488	△ 693
4	△ 321	△ 227	△ 293	△ 415	△ 405
5	△ 345	△ 358	△ 355	△ 421	△ 562
6	△ 270	△ 271	△ 308	△ 401	
7	△ 245	△ 237	△ 245	△ 323	
8	△ 230	△ 228	△ 257	△ 444	
9	△ 202	△ 220	△ 302	△ 445	
10	△ 262	△ 281	△ 326	△ 463	
11	△ 277	△ 384	△ 431	△ 536	
12	△ 354	△ 431	△ 391	△ 595	
計	△ 3,718	△ 3,959	△ 4,234	△ 5,602	△ 3,015

(注)各月1日から末日までの数値である。  
\*令和元年欄の1月～4月は、平成31年。

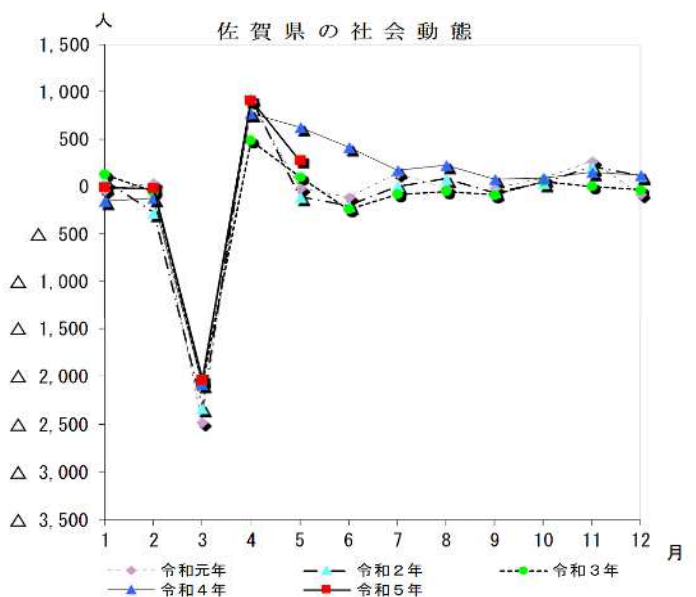


#### VI 佐賀県の社会動態

(単位:人)

月	令和元年	令和2年	令和3年	令和4年	令和5年
1	△ 34	64	126	△ 157	△ 11
2	38	△ 278	△ 58	△ 120	△ 21
3	△ 2,482	△ 2,334	△ 2,075	△ 2,078	△ 2,039
4	912	938	483	773	914
5	△ 18	△ 109	103	626	274
6	△ 113	△ 207	△ 240	410	
7	145	△ 1	△ 86	177	
8	△ 18	82	△ 51	223	
9	△ 20	△ 61	△ 90	73	
10	87	35	51	90	
11	266	204	2	155	
12	△ 81	110	△ 34	114	
計	△ 1,318	△ 1,557	△ 1,869	286	△ 883

(注)各月1日から末日までの数値である。  
\*令和元年欄の1月～4月は、平成31年。

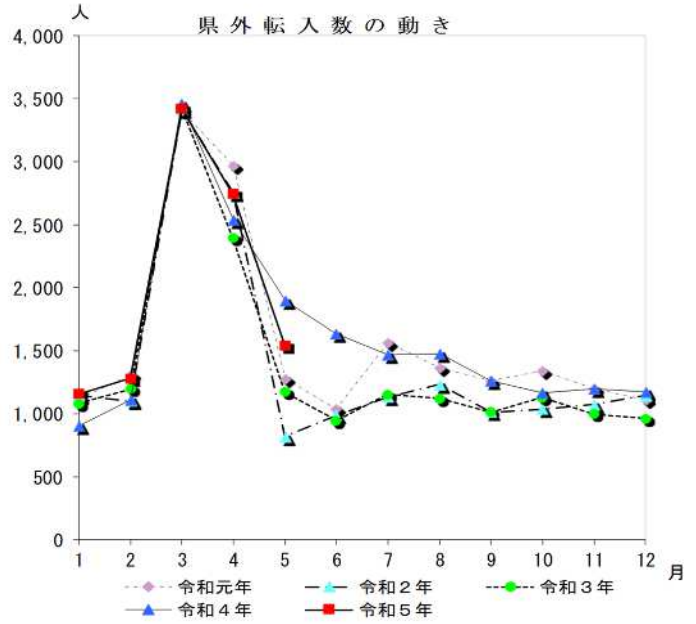


## VII 県外転入数の動き

(単位:人)

月	令和元年	令和2年	令和3年	令和4年	令和5年
1	1,119	1,146	1,084	907	1,156
2	1,313	1,104	1,196	1,114	1,281
3	3,407	3,417	3,421	3,465	3,420
4	2,968	2,759	2,396	2,544	2,745
5	1,280	822	1,173	1,902	1,543
6	1,038	990	947	1,636	
7	1,563	1,132	1,152	1,466	
8	1,370	1,232	1,122	1,475	
9	1,261	1,014	1,015	1,263	
10	1,339	1,038	1,130	1,169	
11	1,203	1,076	999	1,198	
12	1,112	1,147	964	1,174	
計	18,973	16,877	16,599	19,313	10,145

(注)各月1日から末日までの数値である。  
\*令和元年欄の1月～4月は、平成31年。

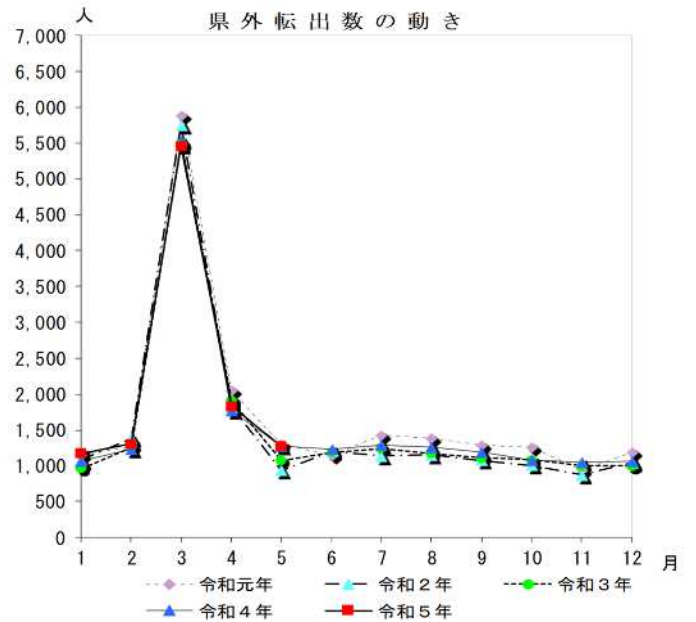


## VIII 県外転出数の動き

(単位:人)

月	令和元年	令和2年	令和3年	令和4年	令和5年
1	1,153	1,082	958	1,064	1,167
2	1,275	1,382	1,254	1,234	1,302
3	5,889	5,751	5,496	5,543	5,459
4	2,056	1,821	1,913	1,771	1,831
5	1,298	931	1,070	1,276	1,269
6	1,151	1,197	1,187	1,226	
7	1,418	1,133	1,238	1,289	
8	1,388	1,150	1,173	1,252	
9	1,281	1,075	1,105	1,190	
10	1,252	1,003	1,079	1,079	
11	937	872	997	1,043	
12	1,193	1,037	998	1,060	
計	20,291	18,434	18,468	19,027	11,028

(注)各月1日から末日までの数値である。  
\*令和元年欄の1月～4月は、平成31年。



## IX 佐賀県世帯数の動き

(単位:世帯)

月	令和元年	令和2年	令和3年	令和4年	令和5年
1	310,903	313,742	313,144	314,636	317,348
2	310,865	313,810	313,288	314,397	317,211
3	311,037	313,695	313,498	314,341	317,259
4	311,313	314,102	313,992	314,736	317,605
5	312,326	315,129	314,633	315,629	318,672
6	312,566	315,224	314,831	316,460	318,959
7	312,745	315,445	314,820	316,912	
8	313,020	315,639	314,855	317,132	
9	313,049	315,768	314,817	317,208	
10	313,132	312,680	314,731	317,304	
11	313,408	312,867	314,743	317,354	
12	313,712	313,103	314,725	317,441	

(注1)各月1日現在の世帯数である。  
\*令和元年欄の1月～4月は、平成31年。

